

東京都全産業活動指数

Indices of All Industry Activity of Tokyo

平成 29 年 8 月分

(公表日 平成 29 年 11 月 7 日)



目 次

1	今月の動向.....	1
2	各産業別の推移（季節調整済指数）.....	2
3	全産業活動指数時系列表（季節調整済指数）.....	3
4	全産業活動指数時系列表（原指数）.....	4

利用上の注意

- 1 四半期別のⅠ期（第1期）は1～3月期、Ⅱ期（第2期）は4～6月期、Ⅲ期（第3期）は7～9月期、Ⅳ期（第4期）は10～12月期を表します。
- 2 指数の中には、当月データの入手が間に合わないため、暫定値として作成しているものがあり、最新のデータ入手に伴い遡及して変更されることがあります。
- 3 季節調整は、米国センサス局が開発した X-12-ARIMA (Version 0.3) を使用して行っています。
- 4 平成 29 年 4 月分から、指数は平成 22 年の平均を 100 とした比率で表しています。
- 5 四捨五入の関係で、統計表中の指数は月次指数の平均値と四半期、年及び年度指数が、ウェイトは下位分類の合計が上位分類のウェイトにそれぞれ一致しない場合があります。
- 6 統計表中の符号等の用法は、次のとおり。
 - [0.0] …… 単位未満 (0.05 未満)
 - [—] …… 皆無又は該当数値なし
 - [▲] …… マイナスの数値
- 7 本書に記載された数値を他に転載するときは、「東京都全産業活動指数」からの引用である旨を明記してください。

「東京都全産業活動指数の概要」、「東京都全産業活動指数の季節調整について」、「東京都全産業活動指数 平成 22 年（2010 年）基準改定の概要」はHPに掲載しています。



HPアドレス：<http://www.toukei.metro.tokyo.jp/zsisuu/zs-index.htm>

内容についての問い合わせ先：

東京都総務局統計部調整課統計解析担当 03-5388-2521（ダイヤルイン）

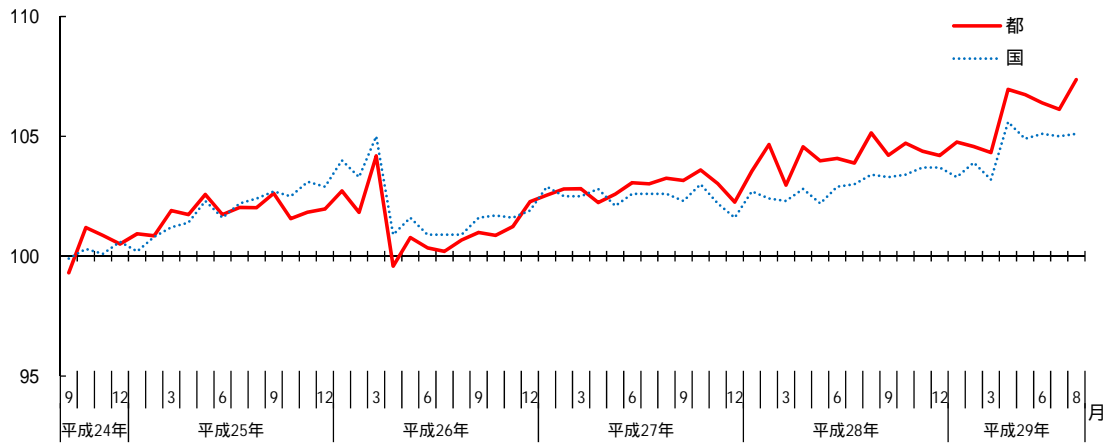
1 今月の動向 (平成 29 年 8 月)

概況

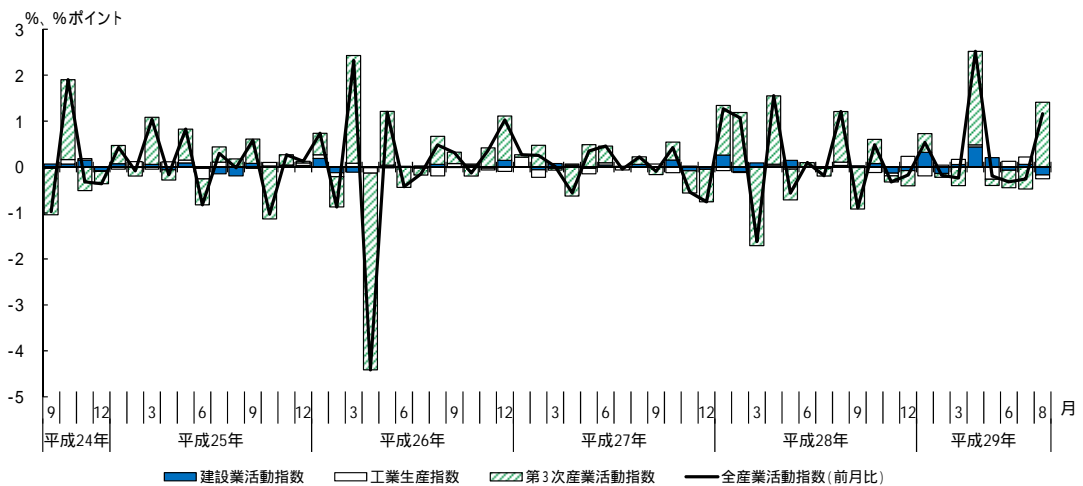
東京都全産業活動指数は 107.4 (季節調整済) で、前月比 1.2% の上昇 (4 か月ぶりの上昇)。

産業別にみると、第 3 次産業が上昇。建設業、工業が低下。

東京都全産業活動指数の推移 (季節調整済指数) 平成 22 年 = 100

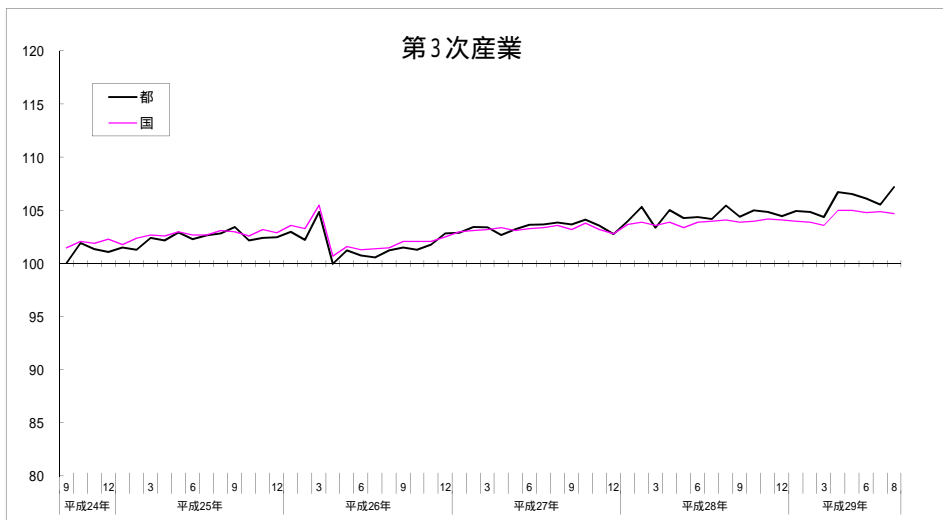
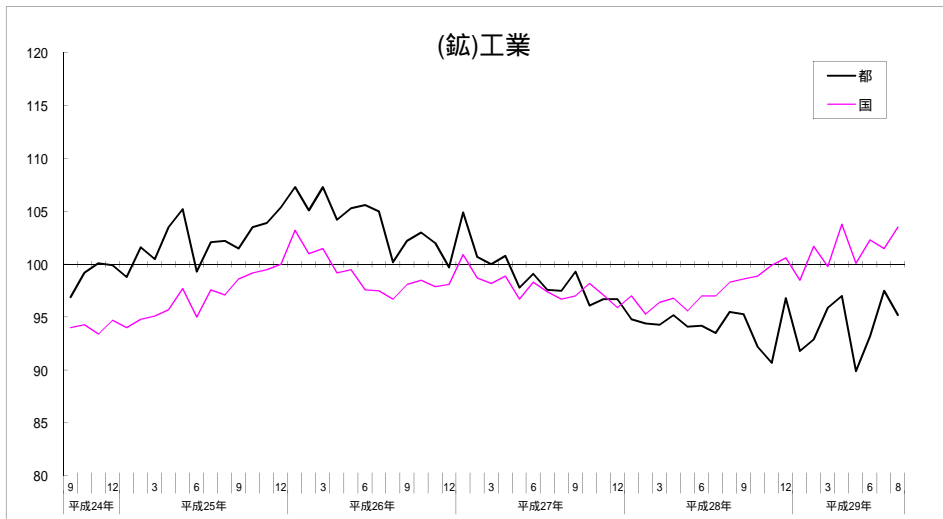
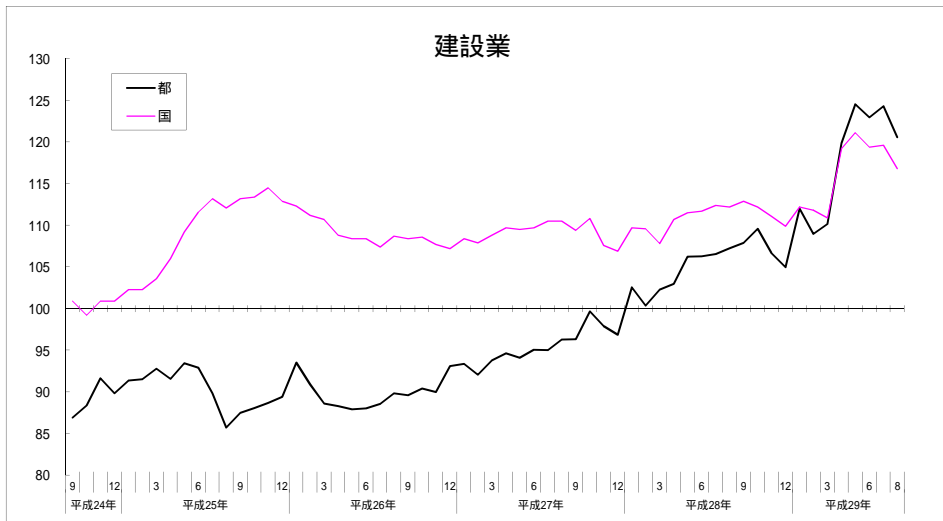


東京都全産業活動指数前月比の推移及び産業別寄与度 (季節調整済)



2 各産業別の推移(季節調整済指数)

平成22年 = 100



注) (鉱)工業は、「鉱工業指数」(経済産業省)と「東京都工業指数」(東京都)のそれぞれの生産指数の推移です。なお、「東京都工業指数」には「鉱業、採石業、砂利採取業」及び「石油製品・石炭製品製造業」は含まれません。

3 全産業活動指数時系列表(季節調整済指数)

(平成22年 = 100)

		全産業 活動指数	建設業 活動指数	工業 生産指数	第3次産業 活動指数	全産業 活動指数 (全国)
ウェイト		100	4.7	4.0	91.3	100.00
平成27年	期	103.1	95.9	98.1	103.7	102.5
	期	103.0	98.1	96.5	103.5	102.3
平成28年	期	103.7	101.7	94.5	104.2	102.5
	期	104.2	105.2	94.5	104.6	102.6
	期	104.4	107.2	94.8	104.7	103.2
	期	104.4	107.1	93.2	104.8	103.6
平成29年	期	104.6	110.4	93.5	104.7	103.5
	期	106.7	122.5	93.4	106.5	105.2
平成28年	1月	103.5	102.5	94.8	104.0	102.7
	2月	104.7	100.3	94.4	105.3	102.4
	3月	103.0	102.3	94.3	103.4	102.3
	4月	104.6	103.0	95.2	105.1	102.8
	5月	104.0	106.2	94.1	104.3	102.2
	6月	104.1	106.3	94.2	104.4	102.9
	7月	103.9	106.5	93.5	104.2	103.0
	8月	105.1	107.2	95.5	105.5	103.4
	9月	104.2	107.9	95.3	104.4	103.3
	10月	104.7	109.6	92.2	105.0	103.4
	11月	104.4	106.7	90.7	104.9	103.7
	12月	104.2	105.0	96.8	104.5	103.7
平成29年	1月	104.8	112.0	91.8	104.9	103.3
	2月	104.6	109.0	92.9	104.9	103.9
	3月	104.3	110.2	95.9	104.4	103.2
	4月	107.0	119.9	97.0	106.7	105.6
	5月	106.7	124.5	89.9	106.6	104.9
	6月	106.4	123.0	93.2	106.1	105.1
	7月	106.1	124.3	97.5	105.6	105.0
	8月	107.4	120.6	95.2	107.2	105.1
前月期比(%)						
平成27年	期	0.5	1.4	1.1	0.5	0.0
	期	0.2	2.4	1.7	0.2	0.2
平成28年	期	0.7	3.7	2.1	0.7	0.2
	期	0.5	3.4	0.0	0.3	0.1
	期	0.2	2.0	0.3	0.1	0.6
	期	0.0	0.1	1.6	0.1	0.4
平成29年	期	0.1	3.1	0.3	0.1	0.1
	期	2.1	10.9	0.2	1.7	1.6
伸び率寄与度(%ポイント)			0.55	0.01	1.51	
平成28年	1月	1.3	5.9	2.0	1.2	1.1
	2月	1.1	2.1	0.4	1.3	0.3
	3月	1.6	1.9	0.1	1.9	0.1
	4月	1.6	0.7	1.0	1.6	0.5
	5月	0.6	3.2	1.2	0.7	0.6
	6月	0.1	0.0	0.1	0.1	0.7
	7月	0.2	0.2	0.7	0.2	0.1
	8月	1.2	0.7	2.1	1.2	0.4
	9月	0.9	0.6	0.2	1.0	0.1
	10月	0.5	1.6	3.3	0.6	0.1
	11月	0.3	2.7	1.6	0.1	0.3
	12月	0.2	1.6	6.7	0.4	0.0
平成29年	1月	0.5	6.7	5.2	0.4	0.4
	2月	0.2	2.7	1.2	0.1	0.6
	3月	0.2	1.1	3.2	0.4	0.7
	4月	2.5	8.8	1.1	2.2	2.3
	5月	0.2	3.9	7.3	0.1	0.7
	6月	0.3	1.3	3.7	0.4	0.2
	7月	0.3	1.1	4.6	0.5	0.1
	8月	1.2	3.0	2.4	1.6	0.1
伸び率寄与度(%ポイント)			0.17	0.09	1.42	

4 全産業活動指数時系列表(原指数)

(平成22年 = 100)

	全産業 活動指数	建設業 活動指数	工業 生産指数	第3次産業 活動指数	全産業 活動指数 (全国)
ウェイト	100	4.7	4.0	91.3	100.00
平成 26 年	101.3	90.0	103.9	101.8	102.0
27 年	102.8	95.5	98.9	103.4	102.5
28 年	104.1	105.3	94.3	104.5	103.0
平成 26 年度	101.3	90.5	102.8	101.8	101.7
27 年度	103.1	97.7	97.3	103.6	102.6
28 年度	104.3	107.5	94.1	104.6	103.2
平成28年 期	101.9	95.3	89.7	102.8	100.2
期	104.2	104.9	94.1	104.6	103.3
期	105.4	113.8	93.3	105.5	105.2
平成29年 期	105.8	116.1	99.1	105.5	104.3
期	104.5	111.0	88.7	104.9	102.7
平成28年 6月	105.5	96.8	97.8	106.3	103.1
7月	102.7	98.2	91.2	103.5	102.9
8月	101.9	105.5	87.2	102.3	101.6
9月	107.9	110.9	104.0	107.9	105.4
10月	102.2	112.9	90.7	102.1	103.1
11月	102.6	112.6	91.3	102.5	103.4
12月	111.5	115.9	97.8	111.8	109.0
平成29年 1月	99.5	117.3	87.5	99.1	99.4
2月	99.9	114.9	93.0	99.4	99.8
3月	117.9	116.2	116.9	118.1	113.6
4月	103.0	109.4	87.7	103.3	101.7
5月	102.7	111.7	81.6	103.2	101.0
6月	107.8	111.8	96.7	108.1	105.4
7月	104.8	114.6	95.1	104.7	105.0
8月	104.1	118.7	86.9	104.1	103.3
前年(同月・同期)比(%)					
平成 26 年	0.5	0.2	1.6	0.6	0.1
27 年	1.5	6.1	4.8	1.5	0.5
28 年	1.2	10.3	4.7	1.1	0.5
伸び率寄与度(%ポイント)		0.45	0.18	0.96	
平成 26 年度	0.9	0.6	1.1	1.0	1.1
27 年度	1.7	7.9	5.4	1.7	0.9
28 年度	1.2	10.0	3.3	1.0	0.6
伸び率寄与度(%ポイント)		0.45	0.13	0.90	
平成28年 期	1.5	11.1	5.0	1.3	0.1
期	1.2	12.0	3.6	0.9	0.7
期	1.3	9.1	4.0	1.1	1.1
平成29年 期	0.9	8.3	0.9	0.6	0.8
期	2.5	16.4	1.1	2.0	2.5
伸び率寄与度(%ポイント)		0.73	0.04	1.85	
平成28年 6月	0.9	11.4	5.0	0.7	0.1
7月	0.2	12.1	7.4	0.0	0.8
8月	1.8	11.6	0.7	1.4	1.7
9月	1.6	12.4	3.5	1.3	1.2
10月	0.8	10.2	6.4	0.6	0.2
11月	1.6	8.8	5.2	1.5	2.1
12月	1.6	8.4	0.4	1.3	1.2
平成29年 1月	1.5	8.8	1.8	1.2	1.3
2月	0.1	8.5	3.0	0.5	0.0
3月	1.3	7.8	1.7	1.0	0.9
4月	2.5	16.7	0.7	1.9	2.1
5月	2.9	17.1	3.0	2.4	3.2
6月	2.2	15.6	1.1	1.7	2.2
7月	2.0	16.7	4.3	1.2	2.0
8月	2.2	12.5	0.3	1.7	1.7
伸び率寄与度(%ポイント)		0.61	0.01	1.56	