

東京都第3次産業活動指数

Indices of Tertiary Industry Activity of Tokyo

平成29年5月分

(公表日 平成29年8月3日)



東京都

目 次

1	今月の動向.....	1
2	各業種別の推移（季節調整済指数）.....	3
3	業種別指数時系列表.....	5
4	主要再編集系列別指数時系列表.....	8
5	業種分類別活動指数【直近3ヶ月】.....	10

利用上の注意

- 1 四半期別のⅠ期（第1期）は1～3月期、Ⅱ期（第2期）は4～6月期、Ⅲ期（第3期）は7～9月期、Ⅳ期（第4期）は10～12月期を表します。
- 2 指数の中には、当月データの入手が間に合わないため、暫定値として作成しているものがあり、最新のデータ入手に伴い遡及して変更されることがあります。
- 3 季節調整は、米国センサス局が開発した X-12-ARIMA (Version 0.3) を使用して行っています。
- 4 平成 29 年 4 月分から、指数は平成 22 年の平均を 100 とした比率で表しています。
- 5 四捨五入の関係で、統計表中の指数は月次指数の平均値と四半期、年及び年度指数が、ウェイトは下位分類の合計が上位分類のウェイトにそれぞれ一致しない場合があります。
- 6 統計表中の符号等の用法は、次のとおり。
 - [0.0] …… 単位未満 (0.05 未満)
 - [—] …… 皆無又は該当数値なし
 - [▲] …… マイナスの数値
- 7 本書に記載された数値を他に転載するときは、「東京都第3次産業活動指数」からの引用である旨を明記してください。

「東京都第3次産業活動指数の概要」、「東京都第3次産業活動指数の季節調整について」、「東京都第3次産業活動指数 平成 22 年（2010 年）基準改定の概要」はHPに掲載しています。



HPアドレス：<http://www.toukei.metro.tokyo.jp/ssisuu/ss-index.htm>

内容についての問い合わせ先：

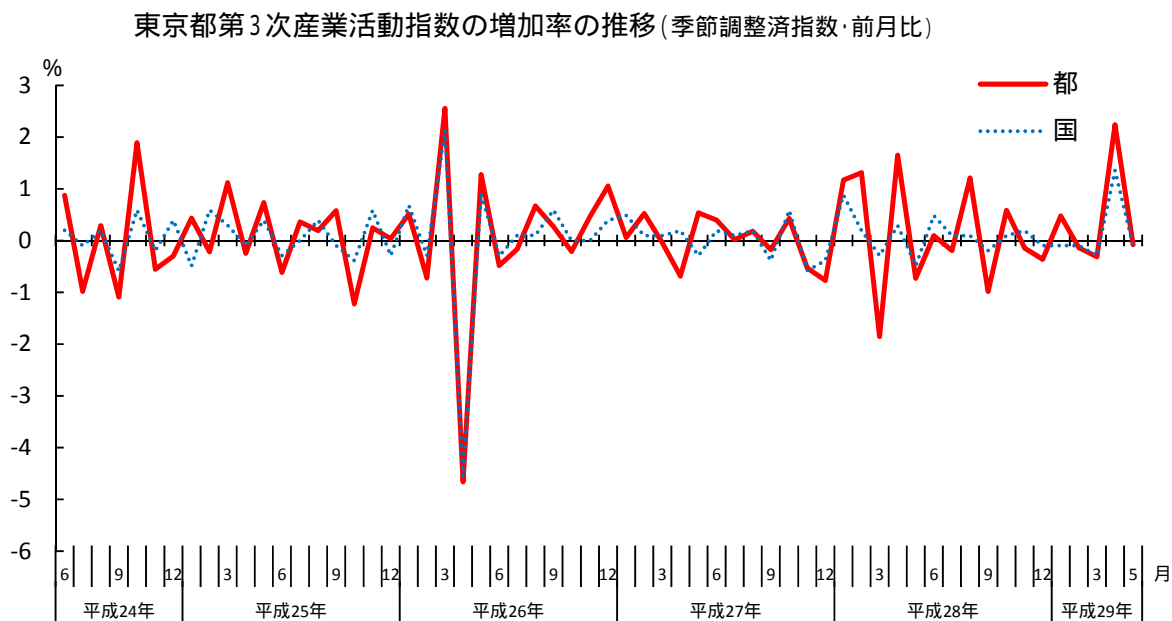
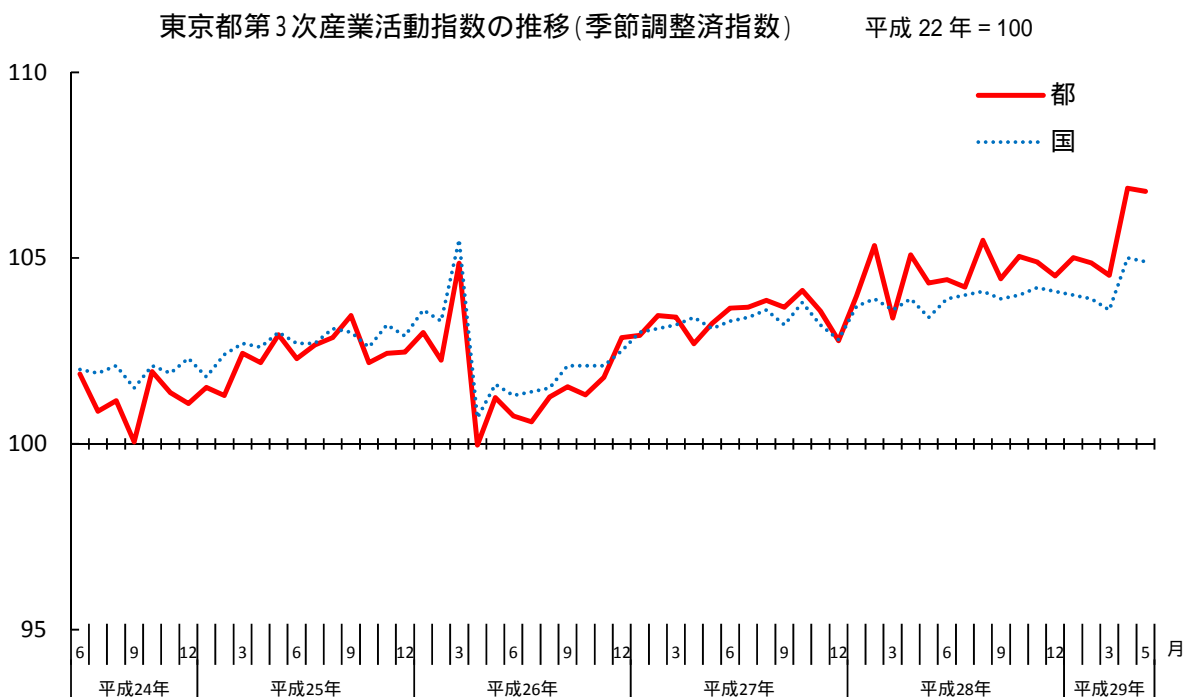
東京都総務局統計部調整課統計解析担当 電話 03-5388-2521（ダイヤルイン）

1 今月の動向 (平成 29 年 5 月)

概況

東京都第3次産業活動指数は106.8(季節調整済)で、前月比0.1%の低下(2か月ぶりの低下)。

業種別にみると、「生活娯楽関連サービス」、「運輸業、郵便業」、「情報通信業」など6業種が上昇。「事業者向け関連サービス」、「不動産業」、「卸売業」など5業種が低下。



上昇した業種

業種名	上段:前月比(%) 下段:前年同月比(%)	前月比 寄与度	寄与した主な内訳業種、前月比
生活娯楽関連サービス	3.8 6.0	0.39	飲食店, 飲食サービス業 4.4%
運輸業, 郵便業	3.9 3.5	0.19	道路貨物運送業 21.9%
情報通信業	0.7 3.0	0.10	通信業 0.3%
電気・ガス・熱供給・水道業	5.1 2.1	0.06	
医療, 福祉	0.3 4.2	0.02	医療業 0.7%
物品賃貸業(自動車賃貸業を含む)	0.2 0.6	0.01	自動車賃貸業 1.5%

低下した業種

業種名	上段:前月比(%) 下段:前年同月比(%)	前月比 寄与度	寄与した主な内訳業種、前月比
事業者向け関連サービス	3.2 4.3	0.47	技術サービス業 13.8%
不動産業	1.9 0.5	0.17	不動産取引業 19.8%
卸売業	1.1 1.0	0.16	
金融業, 保険業	0.3 4.5	0.04	保険業 3.4%
小売業	0.3 0.7	0.02	

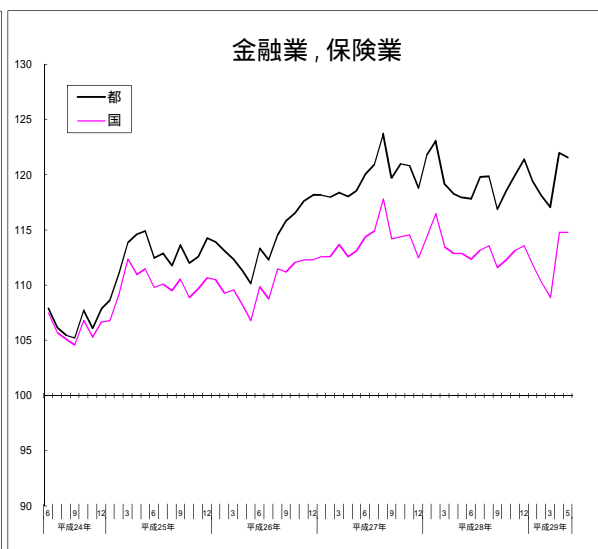
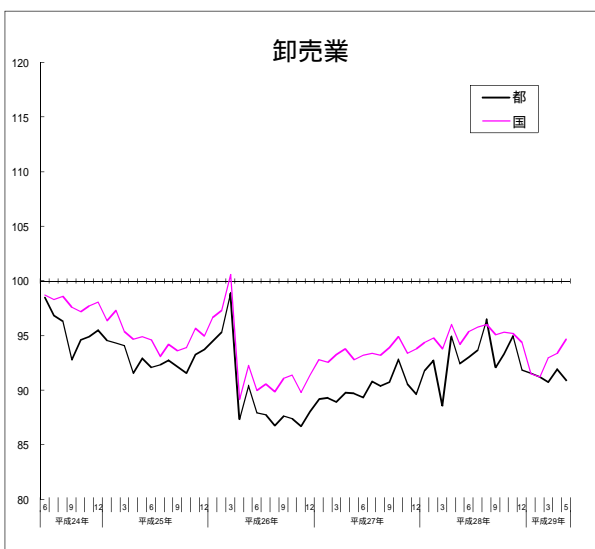
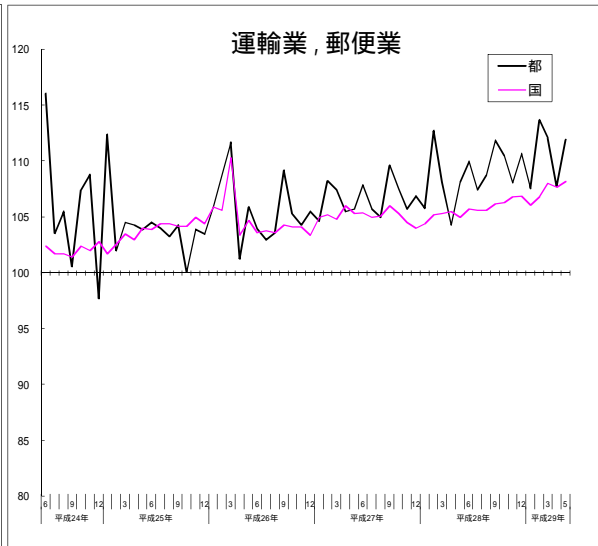
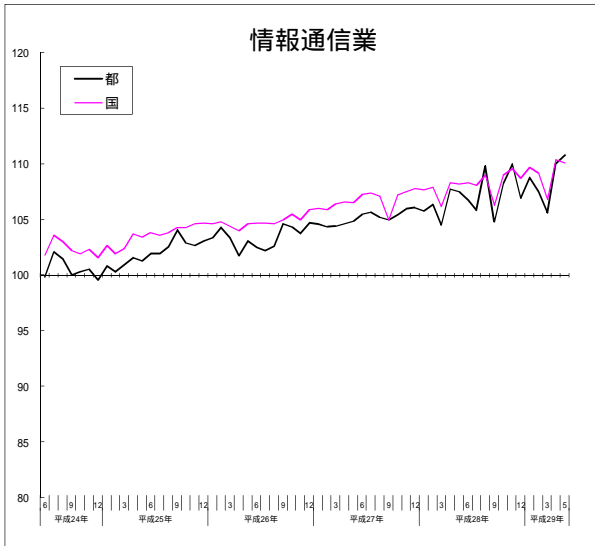
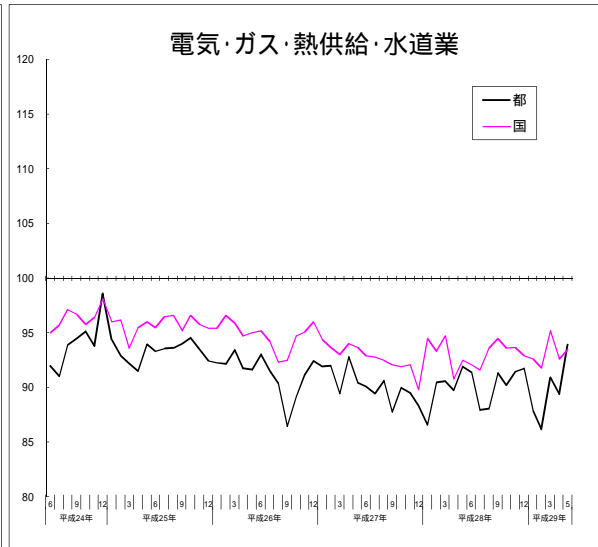
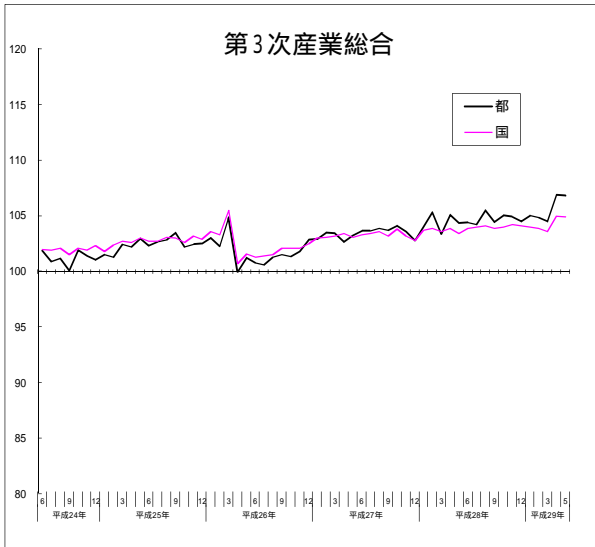
注) 1 前月比は季節調整済指数で、前年同月比は原指数で表記しています。

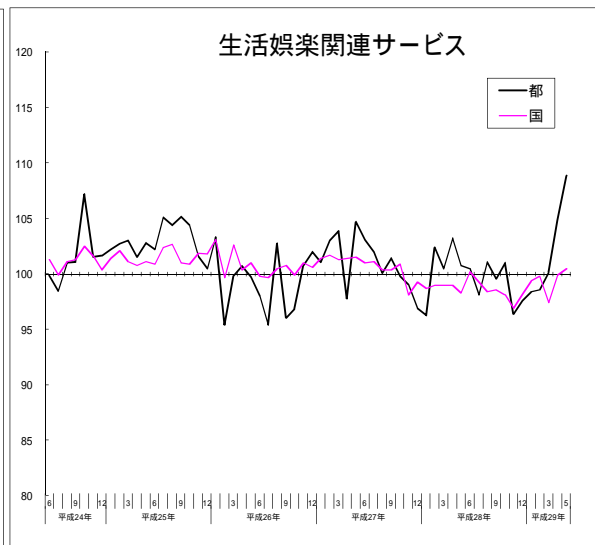
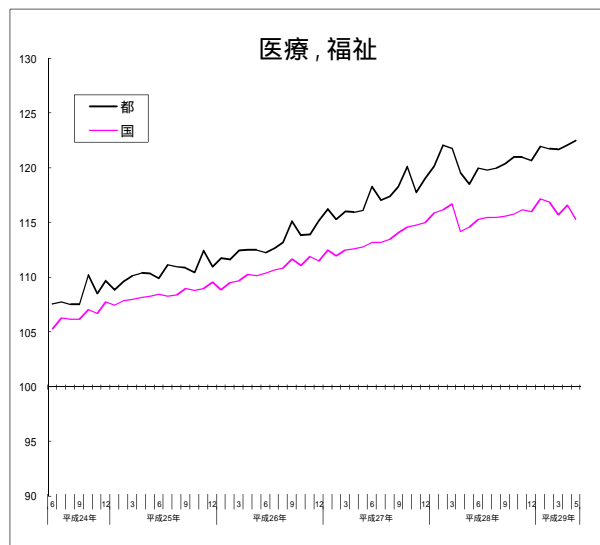
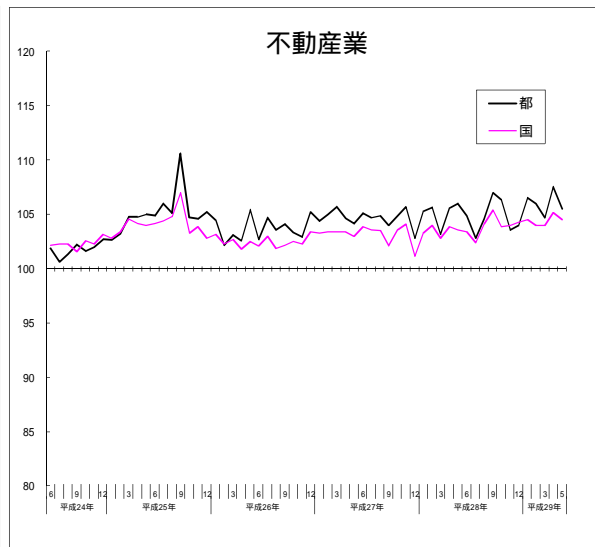
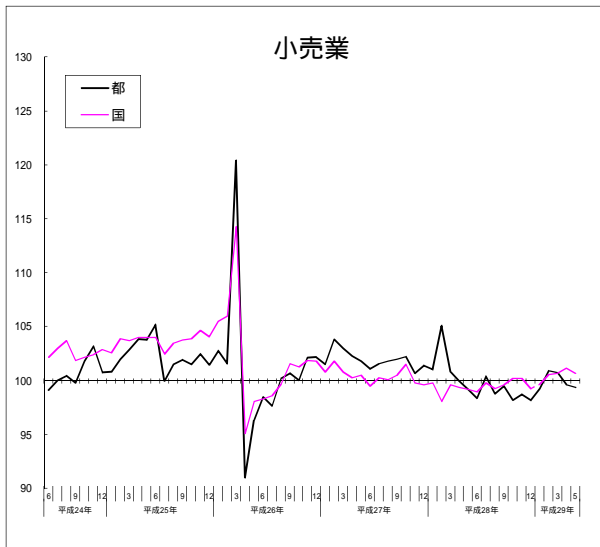
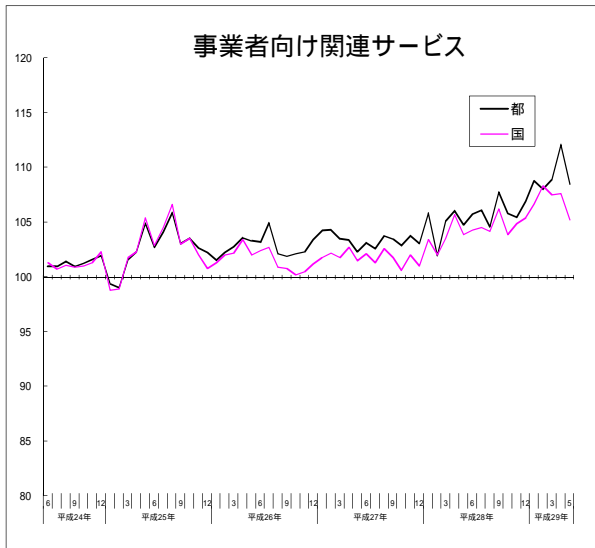
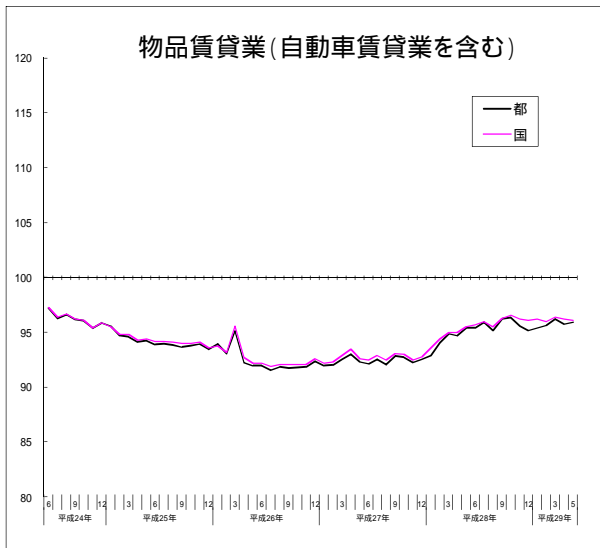
2 業種は、寄与度の順に記載しています。

3 寄与度とは、あるデータ全体の変化に対して、その構成要素である個々のデータの変化がどれくらい貢献しているかを示す指標です。

2 各業種別の推移(季節調整済指数)

平成22年 = 100





3 業種別指数時系列表

平成22年 = 100

		第3次産業総合		電気・ガス・熱供給・水道業		情報通信業		運輸業、郵便業		卸売業		
		伸び率(%)		伸び率(%)		伸び率(%)		伸び率(%)		伸び率(%)		
		ウェイト	10000	139.4	1498.9	496.0	1690.9					
季節調整指数・前月(期)比	平成27年	期	103.2	0.1	91.1	0.0	105.0	0.5	106.4	0.4	89.6	0.5
		期	103.7	0.5	89.3	2.0	105.3	0.3	106.8	0.4	90.7	1.2
		期	103.5	0.2	89.3	0.0	105.8	0.5	106.7	0.1	91.0	0.4
	平成28年	期	104.2	0.7	89.2	0.1	105.6	0.2	108.9	2.1	91.1	0.0
		期	104.6	0.4	91.0	2.1	107.3	1.7	107.5	1.3	93.5	2.7
		期	104.7	0.1	89.1	2.1	106.8	0.5	109.3	1.7	94.1	0.7
		期	104.8	0.1	91.1	2.3	108.4	1.5	109.7	0.3	93.4	0.7
	平成29年	期	104.8	0.0	88.3	3.1	107.3	1.0	111.1	1.3	91.2	2.4
	平成27年	10月	104.1	0.4	90.0	2.5	105.4	0.5	107.5	2.0	92.8	2.3
		11月	103.6	0.5	89.5	0.5	105.9	0.5	105.7	1.7	90.6	2.4
		12月	102.8	0.8	88.3	1.3	106.1	0.1	106.9	1.1	89.7	1.0
	平成28年	1月	104.0	1.2	86.6	2.0	105.8	0.3	105.8	1.0	91.8	2.4
		2月	105.3	1.3	90.5	4.5	106.4	0.5	112.7	6.6	92.8	1.0
		3月	103.4	1.9	90.6	0.1	104.5	1.7	108.1	4.1	88.6	4.5
		4月	105.1	1.6	89.8	0.9	107.7	3.1	104.3	3.5	94.9	7.1
		5月	104.3	0.7	91.9	2.4	107.5	0.2	108.2	3.7	92.4	2.6
		6月	104.4	0.1	91.4	0.6	106.8	0.7	110.0	1.7	93.1	0.7
		7月	104.2	0.2	87.9	3.8	105.8	0.9	107.4	2.3	93.7	0.7
		8月	105.5	1.2	88.1	0.1	109.8	3.7	108.8	1.2	96.5	3.0
		9月	104.4	1.0	91.3	3.7	104.8	4.6	111.8	2.8	92.1	4.6
		10月	105.0	0.6	90.2	1.2	108.3	3.3	110.5	1.2	93.4	1.3
		11月	104.9	0.1	91.4	1.3	110.0	1.6	108.1	2.2	95.0	1.8
		12月	104.5	0.4	91.7	0.3	107.0	2.8	110.6	2.4	91.9	3.3
	平成29年	1月	105.0	0.5	87.9	4.2	108.8	1.7	107.5	2.8	91.6	0.4
		2月	104.9	0.1	86.2	1.9	107.5	1.1	113.7	5.7	91.2	0.4
		3月	104.5	0.3	90.9	5.5	105.6	1.8	112.1	1.4	90.7	0.5
		4月	106.9	2.2	89.4	1.7	110.0	4.2	107.7	3.9	92.0	1.3
		5月	106.8	0.1	93.9	5.1	110.8	0.7	111.9	3.9	91.0	1.1
原指数・前年(同月・同期)比	平成 26 年		101.8	0.6	91.3	2.3	103.4	1.3	105.7	1.4	89.9	3.3
	平成 27 年		103.4	1.5	90.1	1.3	105.1	1.6	106.6	0.9	90.0	0.1
	平成 28 年		104.5	1.1	89.8	0.4	106.7	1.5	108.9	2.1	92.7	3.0
	平成 26 年度		101.8	1.0	91.0	2.4	103.8	0.9	105.2	0.3	88.2	5.7
	平成 27 年度		103.6	1.7	89.4	1.8	105.2	1.3	107.2	1.9	90.4	2.4
	平成 28 年度		104.6	1.0	89.7	0.3	107.2	1.9	109.4	2.1	92.9	2.8
	平成28年	期	104.9	0.9	97.0	2.8	117.7	0.4	106.6	2.0	91.6	1.4
		期	102.8	1.3	84.9	0.0	98.4	2.2	106.2	1.1	89.5	4.3
		期	104.6	0.9	91.0	0.4	105.5	1.3	108.4	2.4	94.1	3.8
		期	105.5	1.2	86.1	2.2	105.1	2.4	114.2	2.8	95.7	2.5
	平成29年	期	105.6	0.7	96.6	0.4	119.8	1.8	108.8	2.1	92.4	0.8
	平成28年	3月	117.0	0.4	95.1	0.6	156.8	1.0	111.7	0.6	102.3	1.4
		4月	101.4	2.0	87.2	3.1	91.8	2.9	102.1	1.3	90.0	5.3
		5月	100.8	1.2	84.1	1.7	92.4	2.5	106.6	2.3	84.9	3.7
		6月	106.3	0.8	83.5	1.6	111.1	1.4	109.9	2.1	93.7	4.0
		7月	103.5	0.0	89.1	1.7	94.0	0.3	106.9	1.7	93.4	2.0
		8月	102.4	1.4	93.6	4.6	97.0	3.2	106.1	3.4	91.3	6.4
		9月	108.0	1.3	90.3	5.6	125.5	0.6	112.4	2.2	97.4	3.1
		10月	102.2	0.7	83.1	0.3	96.1	2.7	113.9	2.9	93.1	0.2
		11月	102.6	1.5	83.2	2.2	99.7	3.9	109.6	1.9	94.2	5.5
		12月	111.9	1.3	92.1	3.9	119.4	1.0	119.2	3.6	99.7	1.8
	平成29年	1月	99.2	1.3	100.0	1.4	99.1	2.9	104.5	1.7	84.2	0.3
		2月	99.4	0.5	94.4	2.9	102.1	2.1	106.3	1.0	88.3	0.4
		3月	118.2	1.1	95.5	0.4	158.4	1.0	115.7	3.6	104.6	2.3
		4月	103.5	2.1	88.6	1.6	94.6	3.1	105.3	3.2	88.0	2.2
		5月	103.4	2.6	85.9	2.1	95.2	3.0	110.3	3.5	84.0	1.0

		金融業, 保険業		物品賃貸業 (自動車賃貸業を含む)		事業者向け関連サービス		小売業		不動産業		
		伸び率(%)		伸び率(%)		伸び率(%)		伸び率(%)		伸び率(%)		
		ウェイト		1216.1		382.1		1407.2		711.8		900.5
季節調整指数・前月(期)比	平成27年	期	118.9	0.6	92.5	0.3	102.9	1.0	101.7	1.0	104.6	0.4
		期	121.5	2.2	92.5	0.0	103.3	0.3	101.8	0.1	104.5	0.1
		期	120.2	1.0	92.5	0.0	103.2	0.0	101.5	0.3	104.5	0.0
	平成28年	期	121.4	0.9	94.0	1.6	104.3	1.0	102.3	0.8	104.7	0.2
		期	118.0	2.7	95.2	1.3	105.5	1.2	99.2	3.1	105.5	0.7
		期	118.8	0.7	95.8	0.6	106.1	0.6	99.6	0.4	104.8	0.6
		期	120.0	1.0	95.7	0.1	106.1	0.1	98.4	1.2	104.6	0.2
	平成29年	期	118.2	1.5	95.8	0.1	108.6	2.4	100.3	1.9	105.7	1.1
	平成27年	10月	121.0	1.1	92.7	0.1	102.9	0.5	102.3	0.2	104.9	0.9
		11月	120.9	0.2	92.3	0.5	103.7	0.8	100.7	1.5	105.7	0.7
		12月	118.8	1.7	92.5	0.3	103.0	0.7	101.4	0.7	102.8	2.7
	平成28年	1月	121.8	2.5	92.9	0.4	105.8	2.7	101.1	0.4	105.3	2.4
		2月	123.1	1.1	94.1	1.2	102.0	3.6	105.1	4.0	105.6	0.3
		3月	119.2	3.2	94.9	0.9	105.1	3.1	100.8	4.1	103.2	2.3
		4月	118.3	0.7	94.7	0.2	106.1	0.9	100.0	0.8	105.6	2.3
		5月	117.9	0.3	95.4	0.7	104.7	1.2	99.2	0.8	106.0	0.4
		6月	117.9	0.1	95.4	0.0	105.8	1.0	98.4	0.8	104.9	1.1
		7月	119.8	1.6	95.9	0.6	106.1	0.3	100.4	2.1	102.8	2.0
		8月	119.9	0.1	95.2	0.8	104.6	1.5	98.8	1.6	104.6	1.7
		9月	116.9	2.5	96.2	1.1	107.7	3.0	99.5	0.7	107.0	2.3
		10月	118.6	1.4	96.4	0.1	105.8	1.8	98.2	1.3	106.3	0.6
		11月	120.0	1.2	95.6	0.8	105.5	0.3	98.8	0.5	103.6	2.6
		12月	121.4	1.2	95.2	0.5	106.9	1.4	98.2	0.6	104.0	0.4
	平成29年	1月	119.4	1.6	95.4	0.3	108.8	1.8	99.2	1.1	106.6	2.5
		2月	118.1	1.1	95.7	0.3	108.1	0.7	100.9	1.7	106.0	0.5
	3月	117.1	0.9	96.2	0.6	108.9	0.8	100.8	0.2	104.7	1.2	
	4月	122.0	4.2	95.8	0.4	112.1	2.9	99.6	1.1	107.5	2.7	
	5月	121.6	0.3	96.0	0.2	108.5	3.2	99.4	0.3	105.5	1.9	
原指数・前年(同月・同期)比	平成 26 年		114.2	1.1	92.5	1.8	102.8	0.2	101.2	1.0	103.7	1.4
	平成 27 年		119.6	4.8	92.4	0.0	103.3	0.5	101.9	0.6	104.7	0.9
	平成 28 年		119.3	0.3	95.2	3.0	105.7	2.3	99.8	2.0	104.9	0.2
	平成 26 年度		115.6	2.0	92.0	2.1	103.2	0.1	99.8	3.9	104.2	0.9
	平成 27 年度		120.3	4.1	92.9	0.9	103.7	0.5	101.7	1.9	104.6	0.4
	平成 28 年度		118.7	1.4	95.6	3.0	106.6	2.8	99.3	2.3	105.2	0.6
	平成28年	期	121.7	2.2	94.2	1.9	103.6	1.4	99.4	0.6	104.0	0.3
		期	118.4	0.8	92.9	2.9	106.9	2.5	96.4	2.5	105.0	0.8
		期	117.1	2.1	96.8	3.5	107.3	2.8	94.4	2.0	104.3	0.3
		期	119.8	0.6	96.8	3.5	104.8	2.4	109.1	2.8	106.2	0.1
	平成29年	期	119.4	1.9	96.1	1.9	107.2	3.5	97.4	2.0	105.1	1.0
	平成28年	3月	131.4	0.6	97.1	2.5	114.0	2.4	103.7	2.8	105.4	2.3
		4月	116.0	1.3	92.2	1.9	110.2	1.9	95.1	1.4	103.7	0.9
		5月	114.5	0.7	93.1	3.3	101.1	3.1	96.4	3.3	105.8	1.8
		6月	124.8	1.8	93.4	3.6	109.4	2.6	97.8	2.7	105.6	0.2
		7月	116.4	3.7	95.6	3.6	107.3	1.9	109.1	0.3	104.7	1.7
		8月	118.2	1.4	96.8	3.3	104.3	2.4	86.2	4.6	102.5	0.2
		9月	116.8	1.1	97.9	3.7	110.2	4.1	87.8	2.4	105.8	2.8
		10月	113.8	3.4	97.2	4.0	103.8	1.9	95.5	3.1	105.1	1.4
		11月	116.4	0.9	96.4	3.6	104.0	2.4	102.9	2.9	104.5	1.9
		12月	129.3	0.6	96.7	2.8	106.7	3.0	128.9	2.3	108.9	1.0
	平成29年	1月	113.3	0.5	94.9	2.7	100.2	3.7	101.0	2.7	102.8	1.2
		2月	115.8	3.3	94.8	1.7	103.1	3.0	87.6	3.6	105.6	0.4
		3月	129.0	1.9	98.4	1.4	118.2	3.7	103.7	0.0	106.9	1.5
		4月	119.3	2.9	93.2	1.1	115.6	4.9	95.5	0.4	105.6	1.8
	5月	119.6	4.5	93.6	0.6	105.5	4.3	95.8	0.7	105.3	0.5	

平成22年 = 100

		医療, 福祉		生活娯楽関連サービス		第3次産業総合(全国)		
		伸び率(%)		伸び率(%)		伸び率(%)		
		ウェイト	511.8	1045.4	10000.0			
季節調整指数・前月(期)比	平成27年	期	116.8	0.8	101.8	0.8	103.3	0.2
		期	117.6	0.7	101.2	0.7	103.4	0.1
		期	119.0	1.2	98.6	2.6	103.3	0.1
	平成28年	期	121.3	2.0	99.7	1.1	103.7	0.4
		期	119.4	1.6	101.5	1.8	103.7	0.0
		期	120.1	0.6	99.6	1.9	104.0	0.3
		期	120.9	0.7	98.3	1.3	104.1	0.1
	平成29年	期	121.8	0.7	99.0	0.7	103.8	0.3
	平成27年	10月	120.1	1.6	99.8	1.6	103.8	0.6
		11月	117.8	2.0	99.0	0.8	103.2	0.6
		12月	119.0	1.1	96.9	2.1	102.8	0.4
	平成28年	1月	120.2	0.9	96.2	0.7	103.7	0.9
		2月	122.1	1.6	102.4	6.4	103.9	0.2
		3月	121.8	0.3	100.5	1.8	103.6	0.3
		4月	119.6	1.8	103.2	2.7	103.9	0.3
		5月	118.5	0.9	100.8	2.3	103.4	0.5
		6月	120.0	1.3	100.5	0.3	103.9	0.5
		7月	119.8	0.2	98.1	2.3	104.0	0.1
		8月	120.0	0.1	101.1	3.0	104.1	0.1
		9月	120.4	0.4	99.6	1.5	103.9	0.2
		10月	121.0	0.5	101.0	1.4	104.0	0.1
		11月	121.0	0.0	96.4	4.6	104.2	0.2
		12月	120.7	0.2	97.6	1.3	104.1	0.1
	平成29年	1月	122.0	1.0	98.4	0.8	104.0	0.1
		2月	121.7	0.2	98.6	0.2	103.9	0.1
		3月	121.7	0.1	100.1	1.6	103.6	0.3
		4月	122.1	0.4	104.9	4.7	105.0	1.4
		5月	122.5	0.3	108.9	3.8	104.9	0.1
原指数・前年(同月・同期)比	平成 26 年		113.0	2.3	99.2	3.6	102.3	0.4
	平成 27 年		117.2	3.7	101.0	1.9	103.2	0.9
	平成 28 年		120.5	2.8	99.8	1.2	103.9	0.7
	平成 26 年度		114.1	2.7	100.0	2.1	102.1	1.1
	平成 27 年度		118.8	4.1	100.3	0.3	103.5	1.4
	平成 28 年度		120.4	1.3	99.6	0.7	103.9	0.4
	平成28年	期	122.5	5.6	90.4	3.2	104.1	1.1
		期	119.0	2.2	106.1	0.2	102.4	0.5
		期	118.9	2.1	105.2	1.6	104.2	0.6
		期	121.5	1.3	97.5	0.1	105.1	0.7
	平成29年	期	122.3	0.2	89.5	1.0	103.9	0.2
	平成28年	3月	127.8	4.7	97.0	4.4	113.7	0.4
		4月	117.8	2.3	104.0	6.9	102.0	0.6
		5月	117.3	2.9	115.3	4.1	100.8	0.4
		6月	121.8	1.5	99.1	2.4	104.3	0.5
		7月	120.5	0.6	103.2	1.3	104.2	0.0
		8月	118.5	3.2	111.2	1.5	103.5	1.0
		9月	117.7	2.7	101.3	1.9	105.0	0.9
		10月	122.0	0.0	101.1	2.4	102.7	0.2
		11月	120.8	3.6	92.9	4.0	102.3	1.4
		12月	121.7	0.5	98.5	2.0	110.2	0.7
	平成29年	1月	120.3	2.4	90.1	1.1	99.4	0.7
	2月	118.9	2.8	81.6	4.1	98.5	1.4	
	3月	127.7	0.1	96.7	0.3	113.7	0.0	
	4月	120.2	2.0	106.9	2.8	102.8	0.8	
	5月	122.3	4.2	122.2	6.0	102.7	1.9	

4 主要再編集系列別指数時系列表

平成22年 = 100

		設備型サービス		人手型サービス		観光関連産業		スポーツ関連産業		
		伸び率(%)		伸び率(%)		伸び率(%)		伸び率(%)		
ウェイト		1885.4		8114.6		401.2		106.4		
季節調整指数・前月(期)比	平成27年	期	105.0	0.1	102.7	0.4	108.0	0.4	113.2	5.0
		期	105.3	0.3	103.0	0.3	108.9	0.8	111.4	1.6
		期	105.9	0.5	103.2	0.2	108.8	0.1	104.7	6.0
	平成28年	期	105.7	0.1	103.6	0.3	108.1	0.7	124.7	19.1
		期	107.8	2.0	103.8	0.2	108.5	0.3	121.0	3.0
		期	108.2	0.4	103.5	0.3	108.5	0.1	107.8	10.9
		期	108.9	0.6	104.1	0.6	109.9	1.3	85.4	20.8
	平成29年	期	108.8	0.1	104.0	0.1	110.5	0.5	109.3	28.0
	平成27年	10月	105.6	0.1	103.9	1.2	109.5	0.3	114.5	1.1
		11月	105.9	0.3	103.2	0.7	107.9	1.4	97.1	15.2
		12月	106.1	0.2	102.5	0.6	109.1	1.1	102.6	5.7
	平成28年	1月	105.4	0.6	103.9	1.3	108.5	0.6	113.1	10.3
		2月	105.6	0.2	104.7	0.8	107.3	1.1	158.3	39.9
		3月	106.2	0.5	102.1	2.4	108.6	1.2	102.6	35.2
		4月	107.3	1.0	105.0	2.8	109.3	0.6	118.1	15.1
		5月	107.9	0.6	102.9	2.0	107.3	1.8	109.4	7.4
		6月	108.3	0.3	103.5	0.6	108.8	1.4	135.5	23.9
		7月	107.6	0.6	103.4	0.2	109.0	0.2	105.7	22.0
		8月	108.3	0.7	104.1	0.7	107.8	1.1	96.3	8.9
		9月	108.8	0.4	103.1	0.9	108.7	0.8	121.4	26.1
		10月	109.2	0.4	104.2	1.0	109.3	0.6	77.5	36.2
		11月	108.3	0.8	104.2	0.0	108.8	0.5	83.2	7.4
		12月	109.1	0.7	103.9	0.3	111.5	2.4	95.5	14.8
	平成29年	1月	108.7	0.3	104.4	0.5	109.7	1.6	115.1	20.5
		2月	108.8	0.1	104.8	0.3	110.4	0.6	116.3	1.0
	3月	108.8	0.0	102.9	1.8	111.4	0.9	96.5	17.0	
	4月	109.7	0.8	106.9	3.9	112.8	1.3	117.4	21.7	
	5月	111.1	1.3	105.2	1.6	113.0	0.2	115.1	2.0	
原指数・前年(同月・同期)比	平成 26 年		103.7	1.4	101.4	1.1	105.1	1.8	105.1	0.9
	平成 27 年		105.2	1.5	102.9	1.5	108.3	3.0	110.6	5.2
	平成 28 年		107.7	2.4	103.7	0.8	108.9	0.6	108.5	1.8
	平成 26 年度		104.1	1.5	101.3	1.6	105.6	1.3	104.4	1.3
	平成 27 年度		105.6	1.4	103.1	1.8	108.6	2.9	111.6	6.9
	平成 28 年度		108.4	2.7	103.8	0.6	109.3	0.6	107.4	3.7
	平成28年	期	106.7	1.2	104.5	0.8	104.7	1.5	49.5	9.0
		期	107.4	2.7	101.8	1.0	107.4	0.4	167.6	6.0
		期	107.5	2.7	103.9	0.5	112.3	0.3	160.6	3.4
		期	109.4	2.9	104.6	0.7	111.2	0.9	56.4	22.2
	平成29年	期	109.3	2.5	104.7	0.2	106.2	1.4	45.2	8.7
	平成28年	3月	107.2	1.0	119.2	0.7	112.1	0.7	67.8	1.7
		4月	106.1	2.5	100.3	1.9	107.3	1.2	150.6	7.8
		5月	108.7	2.6	99.0	0.9	108.7	0.6	188.9	1.2
		6月	107.4	3.0	106.1	0.3	106.3	0.6	163.2	13.8
		7月	107.1	2.7	102.7	0.6	112.7	0.4	138.0	2.3
		8月	107.7	2.4	101.1	1.2	115.2	0.5	160.0	12.1
		9月	107.7	3.1	108.0	1.0	109.1	0.9	183.7	4.8
		10月	110.0	3.6	100.4	0.1	112.7	0.0	77.4	32.3
		11月	109.3	2.1	101.0	1.4	109.0	0.7	40.9	15.7
		12月	109.1	3.1	112.5	0.9	112.0	2.1	51.0	6.9
	平成29年	1月	109.2	2.9	96.9	0.9	103.7	1.3	46.9	1.9
		2月	108.7	2.0	97.2	1.1	99.9	0.3	25.6	26.1
		3月	109.9	2.5	120.1	0.8	115.0	2.6	63.1	6.9
		4月	108.8	2.5	102.3	2.0	110.9	3.3	150.0	0.4
	5月	111.6	2.7	101.5	2.6	114.4	5.3	198.9	5.3	

注) 再編集系列は、通常の業種分類とは別に、末端系列の属性等により分類し統合化した特掲分類です。
各再編集系列の概要及び各再編集系列に含まれる末端分類については、HP掲載の「東京都第3次産業活動指数の概要」をご覧ください。

平成22年 = 100

		資金提供関連産業		コンテンツ関連産業		3次総合 (除く卸売業、小売業)		
ウエイト		伸比率(%)		伸比率(%)		伸比率(%)		
		778.7		375.3		7597.2		
季節調整指数・前月(期)比	平成27年	期	107.2	1.0	90.2	1.7	106.3	0.3
		期	108.1	0.8	90.0	0.2	106.5	0.2
		期	108.5	0.4	90.6	0.6	106.6	0.1
	平成28年	期	108.9	0.4	89.4	1.3	107.0	0.4
		期	109.6	0.6	87.5	2.1	107.5	0.5
		期	110.8	1.2	86.4	1.1	107.2	0.3
		期	112.0	1.0	89.7	3.8	108.1	0.9
	平成29年	期	113.3	1.2	88.8	1.0	108.3	0.2
	平成27年	10月	108.6	0.7	89.0	0.3	106.7	0.7
		11月	108.1	0.4	90.8	2.0	106.7	0.0
		12月	108.9	0.7	91.8	1.1	106.5	0.1
	平成28年	1月	109.4	0.5	90.0	2.0	107.1	0.6
		2月	108.7	0.6	90.0	0.1	107.9	0.7
		3月	108.6	0.1	88.1	2.1	106.1	1.6
		4月	109.1	0.4	87.8	0.4	108.1	1.9
		5月	109.7	0.6	87.8	0.0	107.0	0.9
		6月	109.8	0.1	86.8	1.1	107.5	0.4
		7月	110.8	0.8	84.4	2.8	107.0	0.5
		8月	111.0	0.2	87.0	3.1	107.2	0.2
		9月	110.8	0.2	88.0	1.2	107.4	0.2
		10月	111.6	0.8	87.4	0.7	108.2	0.7
		11月	112.5	0.8	92.1	5.4	107.6	0.6
		12月	111.9	0.5	89.6	2.7	108.7	1.0
	平成29年	1月	112.2	0.2	89.1	0.6	108.7	0.1
		2月	113.7	1.4	88.8	0.4	109.2	0.5
	3月	114.0	0.2	88.4	0.4	107.1	2.0	
	4月	114.6	0.5	88.6	0.2	111.7	4.4	
	5月	114.7	0.1	87.4	1.3	110.5	1.1	
原指数・前年(同月・同期)比	平成 26 年		104.0	1.4	93.3	3.0	104.5	0.0
	平成 27 年		107.5	3.3	90.6	2.8	106.5	1.9
	平成 28 年		110.3	2.6	88.3	2.6	107.5	1.0
	平成 26 年度		104.7	1.6	92.1	4.3	105.0	0.2
	平成 27 年度		108.2	3.3	90.0	2.2	106.7	1.6
	平成 28 年度		111.4	3.0	88.1	2.1	107.8	1.0
	平成28年	期	109.6	2.6	91.4	2.5	108.4	0.9
		期	109.5	2.2	82.1	3.1	106.4	1.1
		期	110.3	2.6	87.3	4.0	107.9	0.6
		期	111.9	3.2	92.3	0.9	107.4	1.3
	平成29年	期	114.0	4.0	90.8	0.6	109.3	0.9
	平成28年	3月	110.3	2.7	98.0	4.1	121.5	0.1
		4月	109.6	1.9	83.2	2.8	104.5	1.7
		5月	109.0	2.4	82.1	2.6	104.8	1.2
		6月	109.9	2.2	81.0	3.8	109.9	0.5
		7月	110.2	2.1	83.7	7.2	105.2	0.4
		8月	109.6	2.8	88.5	3.9	106.3	1.0
		9月	111.1	2.7	89.6	1.0	112.2	1.3
		10月	111.0	2.8	88.3	1.9	104.8	1.1
		11月	112.2	4.0	93.8	1.4	104.4	1.2
	12月	112.5	2.8	95.0	2.1	113.0	1.6	
平成29年	1月	112.9	2.6	87.0	1.1	102.4	1.8	
	2月	113.4	4.6	87.1	1.3	103.0	0.2	
	3月	115.8	5.0	98.3	0.3	122.6	0.9	
	4月	115.1	5.0	84.0	0.9	107.7	3.0	
	5月	114.0	4.5	81.7	0.5	108.5	3.5	

注) 再編集系列は、通常の業種分類とは別に、末端系列の属性等により分類し統合化した特掲分類です。
各再編集系列の概要及び各再編集系列に含まれる末端分類については、HP掲載の「東京都第3次産業活動指数の概要」をご覧ください。

5 業種分類別活動指数【直近3ヶ月】

平成22年 = 100

分類名	ウェイト Weight	季節調整済指数 Seasonally Adjusted Index					原指数 Original Index				
		平成29年 3月 Mar. 2017	平成29年 4月 Apr. 2017	平成29年 5月 May 2017	前月比 %Change From Previous Month	寄与度 Contribution to %Change	平成29年 3月 Mar. 2017	平成29年 4月 Apr. 2017	平成29年 5月 May 2017	前年同月比 %Change From Previous Year	寄与度 Contribution to %Change
		第3次産業総合 Tertiary Industry	10000	104.5	106.9	106.8	0.1		118.2	103.5	103.4
電気・ガス・熱供給・水道業 Electricity, Gas, Heat Supply and Water	139.4	90.9	89.4	93.9	5.1	0.06	95.5	88.6	85.9	2.1	0.02
情報通信業 Information and Communications	1498.9	105.6	110.0	110.8	0.7	0.10	158.4	94.6	95.2	3.0	0.42
通信業 Communications	286.2	139.5	140.1	140.5	0.3	0.01	139.7	140.2	140.7	6.8	0.26
固定電気通信業 Fixed Telecommunications	191.1	99.0	98.8	98.7	0.1	0.00	98.9	98.9	98.8	0.0	0.00
地域・長距離電気通信業 Regional and Long-Distance Telecommunications, except Wire BroadcastTelephones	176.8	97.9	97.7	97.6	0.1	0.00	97.8	97.7	97.6	0.1	0.00
I S P 業 Internet Service Provider	14.3	113.3	113.1	112.8	0.2	0.00	113.1	113.1	113.1	1.7	0.00
移動電気通信業 Mobile Telecommunications	95.1	221.0	222.6	224.4	0.8	0.02	221.6	223.2	224.9	13.7	0.25
放送業 Broadcasting	52.4	111.8	112.9	111.6	1.1	0.01	117.4	115.9	112.3	0.8	0.00
公共放送業 Public Broadcasting	6.8	115.1	115.2	115.3	0.1	0.00	114.9	115.2	115.3	1.3	0.00
民間放送業 Private-Sector Broadcasting	45.6	113.3	111.9	111.2	0.6	0.00	117.8	116.0	111.9	1.1	0.01
情報サービス業 Information Services	889.4	100.4	108.1	106.2	1.7	0.15	184.6	81.3	82.8	2.6	0.19
インターネット附随サービス業 Services Incidental to Internet	24.0	147.4	147.9	146.9	0.7	0.00	154.3	146.3	149.7	5.9	0.02
映像・音声・文字情報制作業 Video Picture, Sound Information, Character Information Production & Distribution	246.9	84.1	83.1	82.6	0.5	0.01	94.5	80.5	78.1	2.0	0.04
運輸業，郵便業 Transport and Postal Activities	496.0	112.1	107.7	111.9	3.9	0.19	115.7	105.3	110.3	3.5	0.18
運輸業 Transport	435.5	113.7	111.3	114.8	3.2	0.14	119.8	109.7	113.9	3.5	0.17
鉄道業 Railway Transport	149.5	108.7	110.4	109.3	1.1	0.02	109.3	111.4	114.2	1.9	0.03
鉄道旅客運送業 Railway Passenger Transport	148.6	108.8	110.5	109.3	1.1	0.02	109.3	111.4	114.4	1.9	0.03
鉄道旅客運送業（J R） Railway Passenger Transport (Japan Railway)	76.2	105.1	107.3	105.8	1.4	0.01	106.4	107.4	111.4	1.0	0.01
鉄道旅客運送業（J Rを除く） Railway Passenger Transport (except Japan Railway)	72.4	111.9	113.7	112.8	0.8	0.01	112.2	115.7	117.5	2.7	0.02
鉄道貨物運送業 Railway Freight Transport	0.9	100.0	104.9	103.1	1.7	0.00	111.1	98.3	89.6	5.6	0.00
道路旅客運送業 Road Passenger Transport	86.7	99.9	99.3	97.4	1.8	0.01	103.4	98.8	95.4	1.9	0.02
バス業 Bus	25.7	110.3	109.4	109.4	0.0	0.00	112.4	110.1	110.9	1.0	0.00
タクシー業 Taxi	61.0	94.7	94.1	92.8	1.4	0.01	99.6	94.0	88.9	2.5	0.01
道路貨物運送業 Road Freight Transport	73.3	123.7	107.3	130.8	21.9	0.16	145.1	103.6	120.4	5.1	0.04
一般貨物自動車運送業 Common Motor Trucking	61.5	116.5	96.5	123.7	28.2	0.16	142.0	92.6	113.9	4.6	0.03
宅配貨物運送業 Special Groupcargo Motor Trucking	11.8	163.6	171.7	162.4	5.4	0.01	161.1	160.6	154.5	7.2	0.01
水運業 Water Transport	5.4	92.5	89.9	94.5	5.2	0.00	96.3	90.4	97.0	5.6	0.00
水運旅客運送業 Water Passenger Transport	0.2	105.0	102.8	119.6	16.3	0.00	85.8	75.6	124.8	13.6	0.00
水運貨物運送業 Water Freight Transport	5.2	92.1	89.7	93.6	4.4	0.00	96.6	90.9	96.0	5.3	0.00
外航貨物水運業 Oceangoing Freight Transport	3.7	100.1	98.9	101.9	3.0	0.00	104.4	99.6	106.6	6.6	0.00
内航貨物水運業 Coastwise Freight Transport	1.5	74.5	67.7	75.4	11.4	0.00	77.7	69.7	70.4	0.9	0.00
航空運輸業 Air Transport	25.4	190.4	189.0	183.2	3.1	0.01	199.0	176.9	178.7	10.6	0.04
航空旅客運送業 Air Passenger Transport	23.8	174.4	170.6	163.9	3.9	0.02	179.9	158.9	161.2	8.2	0.03

分類名	ウェイト Weight	季節調整済指数 Seasonally Adjusted Index					原指数 Original Index				
		平成29年 3月	平成29年 4月	平成29年 5月	前月比	寄与度	平成29年 3月	平成29年 4月	平成29年 5月	前年同月比	寄与度
		Mar. 2017	Apr. 2017	May 2017	%Change From Previous Month	Contribution to %Change	Mar. 2017	Apr. 2017	May 2017	%Change From Previous Year	Contribution to %Change
国際航空旅客運送業 International Air Passenger Transport	4.2	422.4	444.6	427.4	3.9	0.01	457.7	432.5	412.1	12.4	0.02
国内航空旅客運送業 Domestic Air Passenger Transport	19.6	113.9	111.3	110.0	1.2	0.00	119.7	99.7	106.8	5.0	0.01
航空貨物運送業 Air Freight Transport	1.5	461.6	474.1	490.9	3.5	0.00	502.1	461.6	455.9	26.1	0.01
国際航空貨物運送業 International Air Freight Transport	0.4	1521.1	1459.1	1487.8	2.0	0.00	1571.2	1442.4	1444.2	31.0	0.01
国内航空貨物運送業 Domestic Air Freight Transport	1.1	102.8	103.0	101.4	1.6	0.00	107.0	99.1	90.6	3.2	0.00
倉庫業 Warehousing	21.4	96.2	96.6	95.6	1.0	0.00	96.0	93.1	96.9	1.8	0.00
普通倉庫業 Ordinary Warehousing	9.7	92.9	94.5	99.6	5.4	0.00	93.8	92.1	99.8	2.7	0.00
冷蔵倉庫業 Refrigerated Warehousing	11.7	99.2	98.1	94.0	4.1	0.00	97.8	94.0	94.4	1.0	0.00
運輸に附帯するサービス業 Services Incidental to Transport	73.9	109.1	112.0	111.1	0.8	0.01	116.9	108.4	112.5	3.6	0.03
港湾運送業 Port Transport	13.0	98.2	97.1	100.1	3.1	0.00	102.6	97.6	104.2	6.3	0.01
こん包業 Packing and Crating	9.0	128.0	112.5	134.8	19.8	0.02	148.2	109.4	124.7	6.3	0.01
運輸施設提供業 Transport Facilities Services	51.8	110.4	113.8	112.3	1.3	0.01	115.1	111.0	112.5	2.5	0.01
道路施設提供業 Transport Facilities Services for Road Transport	37.2	99.7	100.8	99.5	1.3	0.00	105.5	97.9	98.8	1.6	0.01
飛行場業 Airports and Air Fields Heliports	14.6	136.7	146.9	144.6	1.6	0.00	139.5	144.3	147.4	4.2	0.01
郵便業（信書便事業を含む） Postal Activities, including Mail Delivery	60.5	90.3	82.9	91.3	10.2	0.05	85.9	73.9	84.3	2.7	0.01
旅客運送業 Passenger Transport	259.3	111.8	112.1	110.3	1.6	0.04	113.8	111.6	112.4	2.7	0.08
貨物運送業 Freight Transport	80.9	128.0	112.5	134.8	19.8	0.17	148.2	109.4	124.7	6.3	0.06
卸売業 Wholesale Trade	1690.9	90.7	92.0	91.0	1.1	0.16	104.6	88.0	84.0	1.0	0.15
金融業，保険業 Finance and Insurance	1216.1	117.1	122.0	121.6	0.3	0.04	129.0	119.3	119.6	4.5	0.62
金融業 Financial Services	923.0	125.8	129.9	130.2	0.2	0.03	130.2	127.7	127.6	6.8	0.74
銀行業・協同組織金融業 Banking and Financial Institutions for Cooperative Organizations	753.3	125.2	127.3	128.6	1.0	0.09	127.9	126.2	124.6	5.1	0.45
金融仲介業務 Intermediary Services	470.9	132.5	132.8	132.6	0.2	0.01	134.4	133.8	131.8	6.1	0.35
金融決済業務 Settlement Services	282.4	112.8	118.2	119.1	0.8	0.02	117.0	113.6	112.5	3.2	0.10
手形交換高 Checks and Bills Clearing	2.4	55.0	64.6	63.2	2.2	0.00	65.5	53.0	70.9	5.3	0.00
日銀当座預金決済高 Settlement at Bank of Japan Accounts	16.8	133.8	133.7	135.5	1.3	0.00	153.8	130.4	134.6	5.2	0.01
全銀システム取扱高 Domestic Fund Transfer System (Zengin System)	262.1	116.9	117.5	115.0	2.1	0.06	115.1	113.1	111.5	3.1	0.09
外国為替円決済交換高 Foreign Exchange Yen Clearing System	1.2	108.5	111.5	109.4	1.9	0.00	125.9	104.7	109.4	4.3	0.00
貸金業，クレジットカード業 Money Lending Business and Credit Card Business	80.9	129.3	130.5	130.9	0.3	0.00	131.2	130.2	131.8	8.5	0.08
金融商品取引業，商品先物取引業 Financial Products Transaction and Futures Commodity Transaction Dealers	88.8	133.1	135.8	147.7	8.7	0.10	148.6	137.9	148.7	18.8	0.21
発行業務 Handling of Public Offering	31.2	89.2	94.1	90.7	3.6	0.01	93.3	87.9	86.1	1.3	0.00
流通業務 Securities Brokers and Dealers	57.6	154.5	159.7	176.2	10.3	0.09	178.4	165.0	182.6	25.3	0.21
保険業 Insurance Institutions, Including Insurance Agents, Brokers and Services	293.1	96.3	99.6	96.2	3.4	0.09	125.2	93.0	94.7	4.2	0.12
生命保険業 Life Insurance Institutions	267.3	95.6	97.3	95.0	2.4	0.06	127.3	87.2	93.8	5.0	0.13
損害保険業 Non-Life Insurance Institutions	25.8	108.6	112.0	110.6	1.3	0.00	103.6	153.8	104.3	3.1	0.01
物品賃貸業（自動車賃貸業を含む） Goods Rental and Leasing (include Automobile Rental and Leasing)	382.1	96.2	95.8	96.0	0.2	0.01	98.4	93.2	93.6	0.6	0.02

分類名	ウェイト Weight	季節調整済指数 Seasonally Adjusted Index					原指数 Original Index				
		平成29年 3月	平成29年 4月	平成29年 5月	前月比 %Change From Previous Month	寄与度 Contribution to %Change	平成29年 3月	平成29年 4月	平成29年 5月	前年同月比 %Change From Previous Year	寄与度 Contribution to %Change
		Mar. 2017	Apr. 2017	May 2017			Mar. 2017	Apr. 2017	May 2017		
物品賃貸業 Goods Rental and Leasing	330.0	93.4	93.3	93.0	0.3	0.01	95.7	91.0	90.9	0.1	0.00
リース業 Goods Leasing	249.8	86.0	86.1	85.8	0.3	0.01	86.2	86.0	85.6	0.6	0.01
産業用機械リース Lease of Industrial Machinery and Equipment	89.4	75.2	75.3	74.9	0.5	0.00	75.4	74.9	75.1	1.5	0.01
事務用機械リース Office Machinery Lease	119.4	91.3	91.0	90.4	0.7	0.01	91.3	91.2	89.9	0.8	0.01
その他のリース Other Lease	41.0	94.3	95.0	96.2	1.3	0.00	94.9	95.3	96.3	3.1	0.01
レンタル業 Goods Rental	80.3	114.9	117.5	111.7	4.9	0.04	125.1	106.5	107.5	1.9	0.02
自動車賃貸業 Automobile Rental and Leasing	52.1	112.0	110.7	112.4	1.5	0.01	116.0	107.2	110.6	4.3	0.02
自動車リース業 Automobile Lease	35.8	109.4	106.7	108.5	1.7	0.01	111.6	106.5	107.8	3.1	0.01
自動車レンタル業 Automobile Rental	16.3	120.0	120.7	121.3	0.5	0.00	125.6	108.7	116.6	7.0	0.01
事業者向け関連サービス Business-related Services	1407.2	108.9	112.1	108.5	3.2	0.47	118.2	115.6	105.5	4.3	0.61
学術・開発研究機関 Scientific and Development Research Institutes	6.7	90.7	92.8	92.9	0.1	0.00	95.0	94.2	91.1	5.6	0.00
専門サービス業 Professional Services	327.4	104.0	102.0	103.4	1.4	0.04	112.6	107.2	101.1	3.6	0.11
法律事務所、特許事務所 Lawyers' and Patent Attorneys' Offices	101.5	93.7	94.5	91.4	3.3	0.03	107.2	90.5	89.1	1.4	0.01
法律事務所 Lawyers' Offices	73.9	89.8	90.9	90.8	0.1	0.00	91.8	89.8	90.5	1.7	0.01
特許事務所 Patent Attorneys' Offices	27.6	102.9	101.4	94.0	7.3	0.02	148.4	92.2	85.2	0.4	0.00
公証人役場、司法書士事務所 Notaries Public's and Judicial Scriveners' Offices	30.1	104.4	96.9	107.7	11.2	0.03	122.4	112.7	104.7	1.4	0.00
公認会計士事務所、税理士事務所 Certified Public Accountants' and Auditors' Offices	195.8	110.8	108.3	109.5	1.1	0.02	113.8	115.0	106.8	5.5	0.11
広告業 Advertising	206.0	108.1	109.0	108.5	0.5	0.01	145.3	102.4	97.6	1.7	0.03
技術サービス業 Technical Services	287.6	112.8	117.6	101.3	13.8	0.44	116.8	141.4	101.0	2.9	0.09
複合サービス事業 Compound Services	2.1	94.3	94.3	94.3	0.0	0.00	94.3	94.3	94.3	0.0	0.00
廃棄物処理業 Waste Disposal Business	43.1	94.6	95.1	95.5	0.4	0.00	96.7	92.9	101.5	1.3	0.01
職業紹介・労働者派遣業 Employment and Worker Dispatching Services	462.4	109.9	114.5	115.9	1.2	0.06	113.5	113.5	113.5	11.3	0.53
警備業 Guard Services	71.8	117.2	117.6	118.1	0.4	0.00	118.5	118.5	118.5	1.1	0.01
小売業 Retail Trade	711.8	100.8	99.6	99.4	0.3	0.02	103.7	95.5	95.8	0.7	0.04
不動産業 Real Estate	900.5	104.7	107.5	105.5	1.9	0.17	106.9	105.6	105.3	0.5	0.04
不動産取引業 Real Estate Agencies	81.5	90.6	115.3	92.5	19.8	0.17	111.3	95.1	90.9	9.4	0.08
建物売買業、土地売買業 Sales Agents of Buildings and Houses and Land Subdividers and Developers	78.3	90.0	115.4	91.7	20.5	0.17	109.2	94.4	90.7	9.5	0.07
戸建住宅売買業 Sales Agents of Houses	25.9	116.5	136.0	141.8	4.2	0.01	146.8	134.7	141.2	10.1	0.03
マンション分譲業 Sales Agents of Condominiums	44.6	71.7	99.6	59.8	40.0	0.17	84.5	71.3	58.9	27.9	0.10
土地売買業 Land Subdividers and Developers	7.8	111.2	88.4	106.1	20.0	0.01	125.4	92.4	105.1	7.3	0.01
不動産仲介業 Real Estate Agents	3.2	110.1	114.1	108.0	5.4	0.00	164.5	112.6	95.5	6.9	0.00
不動産賃貸業 Real Estate Lessors	818.9	106.4	106.6	106.7	0.1	0.01	106.5	106.7	106.7	0.4	0.03
貸事務所業 Office Lessors	376.5	113.8	114.2	114.3	0.1	0.00	113.9	114.2	114.3	0.5	0.02
住宅賃貸業 House and Room Lessors	432.2	100.2	100.2	100.2	0.0	0.00	100.2	100.2	100.2	0.2	0.01
駐車場業 Automobile Parking	10.2	99.6	99.6	99.6	0.0	0.00	99.5	99.4	99.4	0.2	0.00

分類名	ウェイト Weight	季節調整済指数 Seasonally Adjusted Index					原指数 Original Index				
		平成29年 3月	平成29年 4月	平成29年 5月	前月比 %Change From Previous Month	寄与度 Contribution to %Change	平成29年 3月	平成29年 4月	平成29年 5月	前年同月比 %Change From Previous Year	寄与度 Contribution to %Change
		Mar. 2017	Apr. 2017	May 2017			Mar. 2017	Apr. 2017	May 2017		
医療，福祉 Medical, Health Care and Welfare	511.8	121.7	122.1	122.5	0.3	0.02	127.7	120.2	122.3	4.2	0.25
医療業 Medical and Other Health Services	430.1	120.5	120.9	121.8	0.7	0.04	127.7	118.8	121.2	4.9	0.24
病院・一般診療所 Hospitals and Clinics of Medical Practitioners	383.6	121.1	121.5	121.9	0.3	0.01	128.2	119.0	121.3	4.3	0.19
歯科診療所 Dental Clinics	46.5	114.6	116.5	120.7	3.6	0.02	122.9	117.6	120.7	9.6	0.05
介護事業 Care Services	81.7	127.9	128.0	126.8	1.0	0.01	127.6	127.6	127.6	1.2	0.01
居宅介護サービス Home Care Help Services	47.2	138.0	139.3	136.3	2.2	0.01	137.8	137.8	137.8	1.4	0.01
施設介護サービス Nursing home Care Services	34.5	113.9	114.3	113.6	0.6	0.00	113.6	113.6	113.6	1.0	0.00
生活娯楽関連サービス Living and Amusement-related Services	1045.4	100.1	104.9	108.9	3.8	0.39	96.7	106.9	122.2	6.0	0.71
宿泊業 Accommodations	55.4	124.1	133.2	142.9	7.3	0.05	130.7	135.9	146.1	19.1	0.13
飲食店，飲食サービス業 Eating and Drinking Places	403.7	109.7	105.3	110.0	4.4	0.18	107.8	107.4	112.5	3.2	0.14
洗濯・理容・美容・浴場業 Laundry, Beauty and Bath Services	116.0	82.4	81.2	85.8	5.6	0.05	80.7	94.5	107.8	11.0	0.15
洗濯業 Laundries	39.2	58.7	76.9	68.7	10.7	0.03	58.5	124.3	119.6	21.8	0.13
理容業 Barbershops	13.4	71.5	93.2	106.1	13.9	0.02	75.5	94.6	105.4	3.8	0.01
美容業 Hair-Dressing and Beauty Salon	56.7	99.9	77.8	100.6	29.4	0.12	97.0	76.8	103.5	0.3	0.00
浴場業 Public Bathhouses	6.7	88.9	70.7	74.9	5.9	0.00	82.7	70.5	80.4	36.1	0.03
その他の生活関連サービス業 Miscellaneous Living-related and Personal Services	83.2	92.2	107.4	97.3	9.4	0.08	97.4	96.2	96.5	11.9	0.08
旅行業 Travel Agency	25.1	91.2	88.0	84.4	4.1	0.01	94.3	72.4	85.1	0.4	0.00
国内旅行 Domestic Travel	15.6	103.9	99.4	91.0	8.4	0.01	105.7	80.2	99.2	0.5	0.00
海外旅行 Overseas Travel	9.3	61.5	61.7	59.4	3.7	0.00	66.4	49.2	53.2	0.6	0.00
外人旅行 Tourists from Abroad	0.3	346.5	284.6	305.1	7.2	0.00	380.7	400.2	353.8	16.5	0.00
冠婚葬祭業 Ceremonial Occasions	46.8	94.7	92.2	94.4	2.4	0.01	99.0	92.7	90.8	2.0	0.01
葬儀業 Funeral Services	29.5	113.9	113.9	111.5	2.1	0.01	118.8	110.6	104.2	0.0	0.00
結婚式場業 Wedding Ceremony Halls	17.3	58.4	52.8	63.0	19.3	0.02	65.1	62.1	68.0	6.8	0.01
写真業 Photographic Studios	11.3	100.4	206.8	155.3	24.9	0.05	97.5	164.1	145.7	130.4	0.09
娯楽業 Services for Amusement and Hobbies	202.2	87.7	106.8	110.0	3.0	0.06	68.8	118.1	169.9	7.2	0.23
映画館 Cinemas	3.9	109.2	104.1	90.7	12.9	0.00	112.3	106.1	107.6	1.7	0.00
プロスポーツ（スポーツ系興行団） Professional Sports Companies	74.2	95.6	122.0	118.9	2.5	0.02	49.5	171.3	233.8	6.5	0.10
相撲 Sumo (Sumo Wrestling)	4.2			548.5					548.5	1.3	0.00
ボクシング Professional Boxing	3.8	94.5	78.4	122.4	56.1	0.02	77.9	135.7	134.2	75.7	0.02
プロ野球 Professional Baseball	50.1	21.2	191.7	235.3	22.7	0.20	21.2	191.7	235.3	2.6	0.03
サッカー Professional Soccer	13.1	176.5	197.4	209.8	6.3	0.02	176.5	197.4	209.8	22.5	0.05
ゴルフ Professional Golf	3.0										
競輪・競馬等の競走場，競技団 Bicycle, Horse, Motorcar and Motorboat Race Track Operations and Companies	25.0	100.9	105.9	185.2	74.8	0.19	47.2	92.0	292.6	23.4	0.14
競輪場 Bicycle Race Track Operations	3.9	57.7	31.3	392.1	1152.7	0.13	57.7	31.3	392.1	856.3	0.14
競馬場 Horse Race Track Operations	16.0	142.3	182.2	106.0	41.8	0.11	17.6	95.1	319.2	0.5	0.00

分類名	ウェイト Weight	季節調整済指数 Seasonally Adjusted Index					原指数 Original Index				
		平成29年 3月	平成29年 4月	平成29年 5月	前月比 %Change From Previous Month	寄与度 Contribution to %Change	平成29年 3月	平成29年 4月	平成29年 5月	前年同月比 %Change From Previous Year	寄与度 Contribution to %Change
		Mar. 2017	Apr. 2017	May 2017			Mar. 2017	Apr. 2017	May 2017		
競艇場 Motorboat Race Track Operations	5.1	131.1	128.8	129.8	0.8	0.00	131.3	128.4	133.8	6.9	0.00
スポーツ施設提供業 Sports Facilities	32.2	102.2	100.2	101.5	1.2	0.00	94.7	100.9	118.3	0.3	0.00
遊園地・テーマパーク Amusement Parks and Theme Parks	7.8	114.9	119.7	119.7	0.0	0.00	134.9	103.4	122.0	5.4	0.00
パチンコホール Pachinko Parlors	59.1	74.7	76.4	75.5	1.2	0.00	76.5	74.5	76.2	4.3	0.02
学習支援業 Learning Support	159.2	107.8	105.8	106.6	0.8	0.01	99.1	98.2	100.1	1.2	0.02
自動車整備業 Automobile Maintenance Services	25.7	106.1	100.9	128.7	27.5	0.07	126.0	94.0	131.2	407.0	0.27

分類名	ウェイト Weight	季節調整済指数 Seasonally Adjusted Index					原指数 Original Index				
		平成29年 3月 Mar. 2017	平成29年 4月 Apr. 2017	平成29年 5月 May 2017	前月比 %Change From Previous Month	寄与度 Contribution to %Change	平成29年 3月 Mar. 2017	平成29年 4月 Apr. 2017	平成29年 5月 May 2017	前年同月比 %Change From Previous Year	寄与度 Contribution to %Change
		< 再編集系列 >									
サービス業 Services	1832.2	105.3	108.2	107.4	0.7	0.14	109.6	113.4	112.7	5.3	1.04
対個人サービス業 Personal Services	407.4	88.9	101.4	101.8	0.4	0.02	82.1	105.1	137.2	9.8	0.49
対事業所サービス業 Business Services	1424.8	108.3	111.6	107.7	3.6	0.53	117.4	115.8	105.7	3.8	0.55
設備型サービス Capital Input Type Services	1885.4	108.8	109.7	111.1	1.3	0.25	109.9	108.8	111.6	2.7	0.54
人手型サービス Labor Input Type Services	8114.6	102.9	106.9	105.2	1.6	1.29	120.1	102.3	101.5	2.6	2.06
観光関連産業 Tourism Industry	401.2	111.4	112.8	113.0	0.2	0.01	115.0	110.9	114.4	5.3	0.23
スポーツ関連産業 Sports-related Industry	106.4	96.5	117.4	115.1	2.0	0.02	63.1	150.0	198.9	5.3	0.11
資金提供関連産業 Funding-related Industry	778.7	114.0	114.6	114.7	0.1	0.01	115.8	115.1	114.0	4.5	0.38
コンテンツ関連産業 Content-related Industry	375.3	88.4	88.6	87.4	1.3	0.04	98.3	84.0	81.7	0.5	0.01
広告関連産業 Advertising and Portal Site Management Services	219.5	112.3	113.8	112.6	1.1	0.03	146.4	105.6	101.4	2.4	0.05
インターネット広告関連産業 Internet Advertising and Portal Site Management Services	32.8	167.4	170.1	176.4	3.7	0.02	213.3	167.7	160.0	6.4	0.03
第3次産業総合（除く電気・ガス・熱供給・水道業） Tertiary Industry (except Electricity, Gas, Heat Supply and Water)	9860.6	103.9	108.2	106.2	1.9	1.88	118.5	103.7	103.7	2.6	2.58
第3次産業総合（除く卸売業） Tertiary Industry (except Wholesale Trade)	8309.1	106.9	110.2	110.0	0.2	0.13	121.0	106.7	107.4	3.2	2.75
第3次産業総合（除く小売業） Tertiary Industry (except Retail Trade)	9288.2	103.9	108.7	106.7	1.8	1.74	119.3	104.1	104.0	2.8	2.65
第3次産業総合（除く卸売業、小売業） Tertiary Industry (except Wholesale and Retail Trade)	7597.2	107.1	111.7	110.5	1.1	0.84	122.6	107.7	108.5	3.5	2.80
情報サービス業（除くゲームソフト） Information Services (except Game Software Services)	853.5	101.1	105.1	106.3	1.2	0.10	186.5	80.5	82.7	1.8	0.12
ソフトウェア業（除くゲームソフト） Computer Programming and Other Software Services (ex. Game Software Services)	485.4	99.0	106.8	103.8	2.8	0.13	208.7	67.9	74.1	0.5	0.0
< 参考系列（平成17年基準時の分類定義による指数） >											
第3次産業総合（直接調整法） Tertiary Industry	10000	103.8	107.9	106.0	1.8		118.2	103.5	103.4	2.6	
電気・ガス・熱供給・水道業 Electricity, Gas, Heat Supply and Water	139.4	90.9	89.4	93.9	5.1	0.06	95.5	88.6	85.9	2.1	0.02
情報通信業 Information and Communications	1498.9	105.6	110.0	110.8	0.7	0.10	158.4	94.6	95.2	3.0	0.42
運輸業、郵便業 Transport and Postal Activities	496.0	112.1	107.7	111.9	3.9	0.19	115.7	105.3	110.3	3.5	0.18
卸売業、小売業 Wholesale and Retail Trade	2402.8	93.4	94.0	94.2	0.2	0.04	104.3	90.2	87.5	0.9	0.19
金融業、保険業 Finance and Insurance	1216.1	117.1	122.0	121.6	0.3	0.04	129.0	119.3	119.6	4.5	0.62
不動産業、物品賃貸業 Real Estate and Goods Rental and Leasing	1282.6	101.9	104.0	102.7	1.3	0.16	104.4	101.9	101.8	0.2	0.02
学術研究、専門・技術サービス業 Scientific Research, Professional and Technical Services	827.9	108.5	111.7	104.0	6.9	0.59	122.0	117.7	100.1	0.8	0.06
宿泊業、飲食サービス業 Accommodations, Eating and Drinking Services	459.1	111.2	108.7	114.1	5.0	0.23	110.5	110.9	116.6	5.3	0.27
生活関連サービス業、娯楽業 Living-related and Personal Services and Amusement Services	401.4	87.5	100.4	99.1	1.3	0.05	78.2	106.8	136.7	3.0	0.16
学習支援業 Learning Support	159.2	107.8	105.8	106.6	0.8	0.01	99.1	98.2	100.1	1.2	0.02
医療、福祉 Medical, Health Care and Welfare	511.8	121.7	122.1	122.5	0.3	0.02	127.7	120.2	122.3	4.2	0.25
複合サービス事業 Compound Services	2.1	94.3	94.3	94.3	0.0	0.00	94.3	94.3	94.3	0.0	0.00
その他サービス業（公務等を除く） Miscellaneous Services (except Government Services etc.)	602.9	109.6	112.8	115.2	2.1	0.13	113.4	111.8	114.0	13.6	0.81

注)再編集系列は、通常の業種分類とは別に、末端系列の属性等により分類し総合化した特掲分類です。
各再編集系列の概要及び各再編集系列に含まれる末端分類については、HP掲載の「東京都第3次産業活動指数の概要」をご覧ください。