

東京の労働力

(労働力調査結果)

令和5年平均結果

2023



東京都

利用上の注意

1 全般に関する注意

- (1) 本報告書の数値のうち、実数、完全失業率、就業率、労働力人口比率は総務省統計局から提供を受けており、増減数、増減率及び構成比は提供を受けた数値により都において算出している。
- (2) 総務省統計局においては都道府県ごとの標本設計は行っておらず、また標本規模も小さいことから全国結果に比べて誤差が大きくなる可能性があるため、利用に当たっては注意を要する。
- (3) 15歳以上人口及び就業者数は、就業状態等が不詳の者を含む。また、統計表の数値の単位未満は四捨五入している。その他、分類不能を含むものがあるため、総数と内訳の合計は必ずしも一致しない。
- (4) 統計表中の「0」、「0.0」は数値が表章単位に満たないもの、「-」は該当数値のないもの、「…」は数値を算出していないものを示している。
- (5) 構成比の数値は、小数点以下第2位を四捨五入しているため、必ずしも合計が100%にならない場合がある。
- (6) 就業者及び雇用の産業別内訳は、総務省の定める「日本標準産業分類」の産業大分類による13の産業及び「その他」で表章している。
なお、その他には、「農業、林業」（就業者のみ）、「漁業」、「鉱業、採石業、砂利採取業」、「電気・ガス・熱供給・水道業」、「複合サービス事業」、「公務」及び「分類不能の産業」が含まれている。

2 時系列比較上の注意

- (1) 結果を算出するための基礎となる人口は、国勢調査結果を基準とする人口推計を用いており、総務省統計局が5年ごとに基準人口を切り替えている。
ここで公表している数値については、平成29年、令和4年に切替えが行われており、それぞれ切替えに伴う変動分（※）が含まれているため、時系列で利用する際には注意すること。
※全国15歳以上人口における新基準と旧基準の差
平成29年 約35万人増加
令和4年 約26万人増加
- (2) 平成28年、令和3年の数値については、基準人口の切替えに伴う変動を考慮し、総務省統計局が遡及集計した数値を用いている。
当該年に公表した数値とは異なるため、時系列で利用する際には注意すること。

目 次

I	労働力調査の概要	1
II	令和5年平均結果の概要	3
	主な動き	3
	1 労働力人口	4
	2 就業者	6
	3 完全失業者	15
	4 非労働力人口	16
	5 労働力人口比率	19
	6 就業率	21
	7 完全失業率	23
III	統計表	
第1表	就業状態別15歳以上人口、産業別就業者数 及び完全失業者数	28
第2表	就業状態、活動状態別15歳以上人口	29
第3表	年齢階級別就業状態（男女計）	31
	" （男）	33
	" （女）	35
第4表	主な産業別就業者数	37
第5表	主な産業別雇用者数	37
第6表	主な職業別就業者数	38
第7表	企業の従業者規模別非農林業雇用者数	38
第8表	年齢階級、雇用形態別の役員を除く雇用者数	39
参考表	東京都、南関東及び全国の完全失業率	39
付録	用語の解説	40

I 労働力調査の概要

1 調査の目的

労働力調査は、統計法に基づく基幹統計『労働力統計』を作成するための統計調査であり、我が国における就業及び不就業の状態を明らかにするための基礎資料を得ることを目的としている。

2 調査の沿革

この調査は、昭和 21 年 9 月に開始し、約 1 年間の試験的期間を経て、昭和 22 年 7 月から本格的に実施している。その後、昭和 25 年 4 月から統計法（昭和 22 年法律第 18 号）による指定統計調査として、平成 21 年 4 月からは統計法（平成 19 年法律第 53 号）による基幹統計調査として実施している。

3 調査の範囲及び調査対象

調査の範囲は、我が国に居住している全人口である。ただし、外国政府の外交使節団、領事機関の構成員（随員を含む。）及びその家族、外国軍隊の軍人・軍属（その家族を含む。）は除外される。

この調査は標本調査として実施しており、国勢調査の約 100 万調査区から約 2,900 調査区を選定し、その調査区内から選定された約 4 万世帯（基礎調査票の対象世帯、特定調査票についてはうち約 1 万世帯が対象）及びその世帯員が調査対象となるが、就業状態は世帯員のうち 15 歳以上の者（約 10 万人）についてのみ調査している。

このうち東京都においては、毎月約 4,400 世帯が対象となっている。

4 調査の期日及び期間

調査は、毎月末日（12 月は 26 日）現在で行う。就業状態については、毎月の末日に終わる 1 週間（12 月は 20 日から 26 日までの 1 週間。以下「調査週間」という。）の状態を調査する。

5 調査の流れ

調査の流れは、次のとおりである。

総務大臣 — 都道府県知事 — 指導員 — 調査員 — 調査世帯

6 調査の方法

- (1) 調査員は、担当調査区内にある全ての住戸（住宅やその他の建物の各戸で、一つの世帯が居住できるようになっている建物又は建物の一区画）を記入した名簿を作成する。この名簿から総務省統計局の定める方法により、指導員が所定数の住戸を選定する。選定された住戸について、そこに居住する世帯を調査する。
- (2) 調査は基礎調査票と特定調査票の 2 種類で行う。基礎調査票については、2 年にわたり同一の 2 か月を調査し、特定調査票については 2 年目 2 か月日のみ調査する。
- (3) 選定された住戸に居住する世帯へは、調査票の配布を開始する前に、はがきなどにより調査対象となった旨を通知する。
- (4) 調査員は、調査週間の始まる前 7 日以内に、選定された住戸を訪問し、その住戸に住んでいる世帯（以下「調査世帯」という。）に調査票を配布して記入を依頼し、記入の説明を行う。
- (5) 調査世帯はインターネット又は紙の調査票のいずれかの方法を選択し回答する。調査員は、調査週間の終了後 3 日以内に、インターネット回答を確認できない世帯を再び訪問し、記入内容を検査の上、紙の調査票を収集する。
- (6) 紙の調査票は、調査員から都道府県へ提出され、指導員が記入内容を検査した後、総務省

統計局へ提出される。

7 調査事項

<基礎調査票>

(1) 全ての世帯員について

男女の別 世帯主との続き柄 出生の年月

(2) 15歳以上の世帯員について

氏名 配偶の関係 調査週間の就業状態
 所属の事業所の名称, 経営組織及び事業の種類 所属の企業全体の従業者数
 仕事の内容 勤めか自営かの別及び勤務先における呼称
 雇用契約期間の定めの有無及び1回当たりの雇用契約期間
 調査週間の就業時間及び就業日数 1か月間の就業日数 最近の求職活動の時期
 就業の可能性
 探している仕事の位置づけ (主にする仕事か又はかたわらにする仕事か)
 求職の理由

(3) 世帯について

15歳以上の世帯員の数及び男女, 年齢階級別 15歳未満の世帯員の数
 世帯員の異動状況 (2か月目調査の世帯のみ調査)

<特定調査票>

(1) 15歳以上の世帯員について

氏名 在学, 卒業等教育の状況 仕事からの年間収入

(2) 就業者について

短時間就業及び休業の理由 就業時間増減希望の有無 現職に就いた時期
 (非正規) 現職の雇用形態についている理由 転職などの希望の有無
 就業時間の増加及び仕事の追加の可否 前職の有無

(3) 失業者について

求職活動の方法 求職活動の期間 探している仕事の形態
 就職できない理由 前職の有無

(4) 非労働力人口について

就業希望の有無 非求職の理由 希望する又は内定している仕事の形態
 就業の可能性 前職の有無

(5) 前職のある者について

前職をやめた時期 前職の従業上の地位及び雇用形態 前職の事業の内容
 前職の仕事の内容 前職の企業全体の従業者数 前職をやめた理由

8 結果の公表

総務省統計局に提出された調査票は、独立行政法人統計センターにおいて集計される。調査結果はインターネット、刊行物及び閲覧に供する方法で公表される。

東京都においては、統計法第33条第1号に基づき総務省統計局から提供された東京都分の調査票データについて、平成15年平均結果より「年平均」・「四半期平均」として別々に公表している。

(総務省の公表結果は、<https://www.stat.go.jp/data/roudou/index.htm> をご覧ください。)

II 令和5年平均結果の概要

東京都の完全失業率 2.5% 前年に比べ0.1ポイント低下

主な動き (図1、表1、統計表第1表、統計表第2表、統計表第3表)

【労働力人口】

労働力人口は859万3千人で、前年に比べ3万5千人(0.4%)増加した。

男女別にみると、男性は469万7千人で8千人(0.2%)、女性は389万6千人で2万7千人(0.7%)、いずれも増加した。

【就業者数】

就業者数は837万9千人で、前年に比べ4万7千人(0.6%)増加した。

男女別にみると、男性は457万6千人で1万7千人(0.4%)、女性は380万2千人で2万9千人(0.8%)、いずれも増加した。

【完全失業者数】

完全失業者数は21万4千人で、前年に比べ1万2千人(△5.3%)減少した。

男女別にみると、男性は12万人で1万人(△7.7%)、女性は9万4千人で2千人(△2.1%)、いずれも減少した。

【非労働力人口】

非労働力人口は395万6千人で、前年に比べ6万1千人(1.6%)増加した。

男女別にみると、男性は142万9千人で4万2千人(3.0%)、女性は252万8千人で2万人(0.8%)、いずれも増加した。

【就業率】

就業率は66.7%で、前年に比べ0.2ポイント低下した。

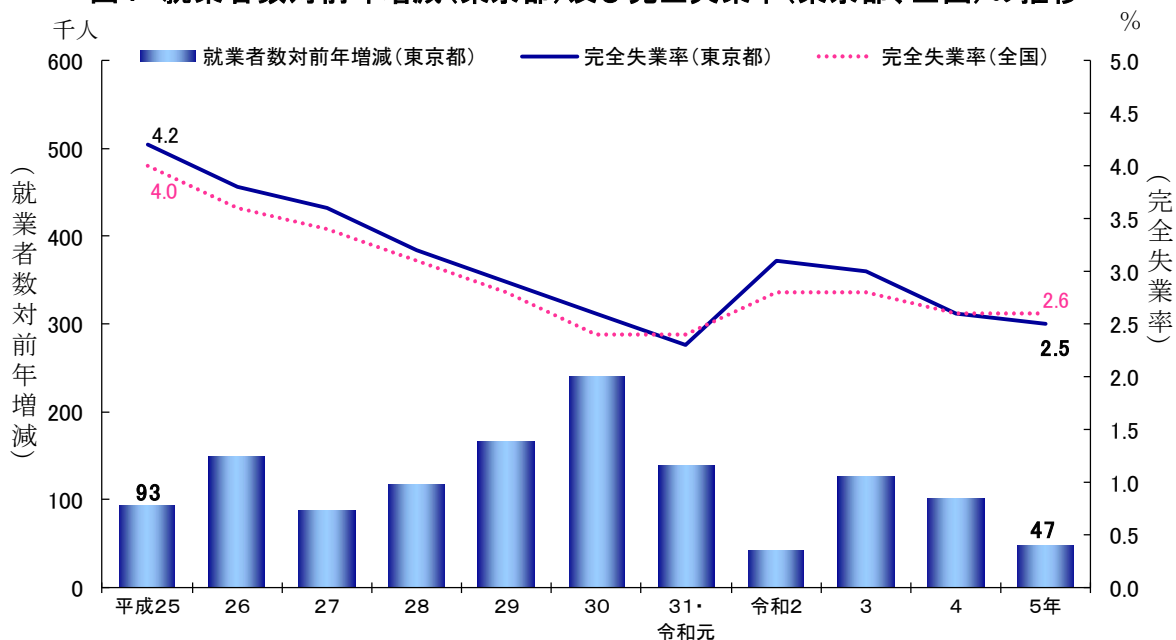
男女別にみると、男性は74.6%で0.4ポイント低下し、女性は59.2%で0.1ポイント上昇した。

【完全失業率】

完全失業率は2.5%で、前年に比べ0.1ポイント低下した。

男女別にみると、男性は2.6%で0.2ポイント、女性は2.4%で0.1ポイント、いずれも低下した。

図1 就業者数対前年増減(東京都)及び完全失業率(東京都、全国)の推移



1 労働力人口

(1) 労働力人口

労働力人口は859万3千人で、前年に比べ3万5千人(0.4%)増加した。

男女別にみると、男性は469万7千人で8千人(0.2%)、女性は389万6千人で2万7千人(0.7%)、いずれも増加した。

一方、全国の労働力人口は6925万人で、前年に比べ23万人(0.3%)増加した。全国の労働力人口に占める東京都の割合は12.4%で、男性は12.4%、女性は12.5%となった。

(表1、図2、表2)

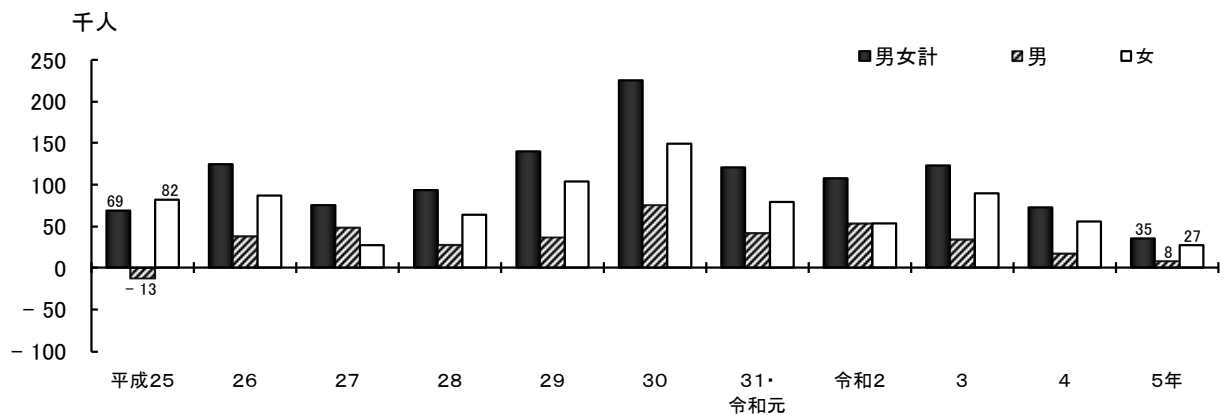
表1 就業状態、男女別15歳以上人口

[単位: 東京都(千人)、全国(万人)、%、ポイント]

就業状態	実数			対前年						
	男女計	男	女	増減数			増減率			
				男女計	男	女	男女計	男	女	
東京都(千人)										
15歳以上人口	12,558	6,131	6,427	96	51	45	0.8	0.8	0.7	
労働力人口	8,593	4,697	3,896	35	8	27	0.4	0.2	0.7	
就業者数	8,379	4,576	3,802	47	17	29	0.6	0.4	0.8	
完全失業者数	214	120	94	-12	-10	-2	-5.3	-7.7	-2.1	
非労働力人口	3,956	1,429	2,528	61	42	20	1.6	3.0	0.8	
労働力人口比率	68.4	76.6	60.6	-0.3	-0.5	0.0	
就業率	66.7	74.6	59.2	-0.2	-0.4	0.1	
完全失業率	2.5	2.6	2.4	-0.1	-0.2	-0.1	
全国(万人)										
15歳以上人口	11,017	5,321	5,696	-21	-7	-15	-0.2	-0.1	-0.3	
労働力人口	6,925	3,801	3,124	23	-4	28	0.3	-0.1	0.9	
就業者数	6,747	3,696	3,051	24	-3	27	0.4	-0.1	0.9	
完全失業者数	178	105	73	-1	-2	0	-0.6	-1.9	0.0	
非労働力人口	4,084	1,516	2,568	-44	-2	-42	-1.1	-0.1	-1.6	
労働力人口比率	62.9	71.4	54.8	0.4	0.0	0.6	
就業率	61.2	69.5	53.6	0.3	0.1	0.6	
完全失業率	2.6	2.8	2.3	0.0	0.0	-0.1	
全国比										
15歳以上人口	11.4	11.5	11.3	0.1	0.1	0.1	
労働力人口	12.4	12.4	12.5	0.0	0.1	0.0	
就業者数	12.4	12.4	12.5	0.0	0.1	0.0	
完全失業者数	12.0	11.4	12.9	-0.6	-0.7	-0.3	
非労働力人口	9.7	9.4	9.8	0.3	0.3	0.2	

注) 全国比は全国の数値に対する東京都の割合である。

図2 男女別労働力人口対前年増減の推移



(2) 年齢階級別労働力人口

年齢階級別労働力人口を男女別にみると、前年に比べ男性は「35～44歳」、「45～54歳」、「65歳以上」で減少し、他の年齢階級は増加した。女性は「35～44歳」、「65歳以上」で減少し、他の年齢階級は増加した。

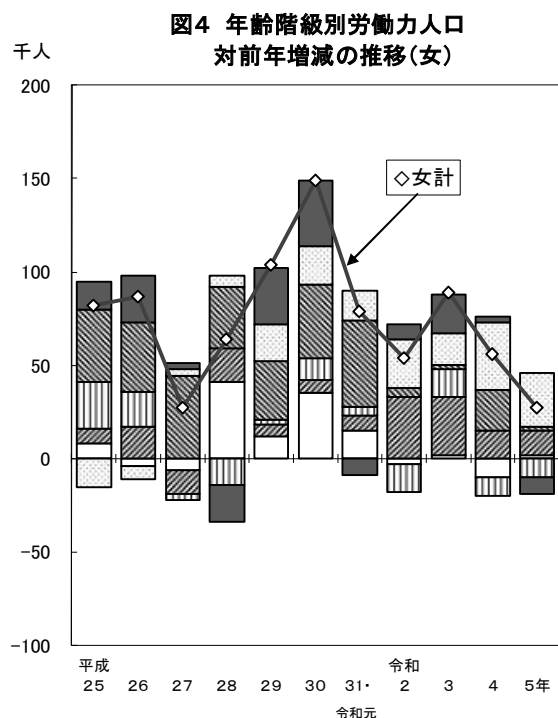
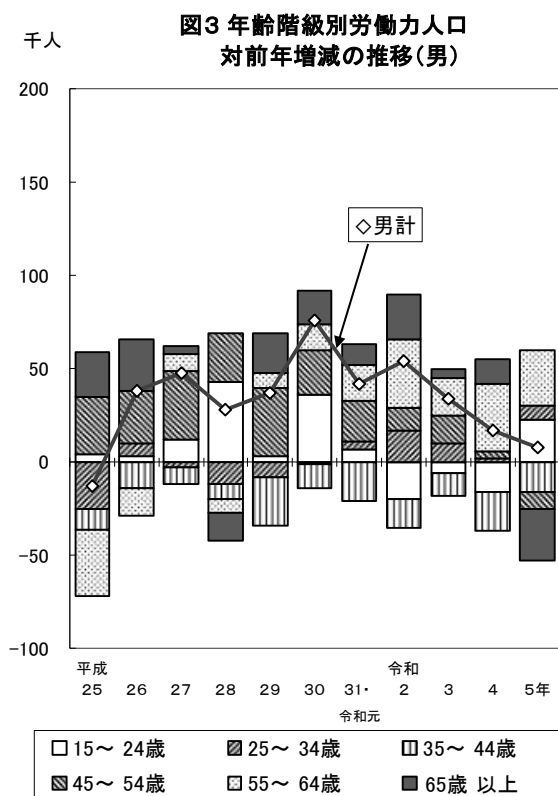
男女の構成比をみると、男女ともに「45～54歳」が最も高く、男性は23.4%、女性は23.1%を占めた。(表2、図3、図4)

表2 男女、年齢階級別労働力人口の推移

(単位:千人、%)

	年平均	男女計		男						女						
		男女計	男	15～24歳	25～34歳	35～44歳	45～54歳	55～64歳	65歳以上	女	15～24歳	25～34歳	35～44歳	45～54歳	55～64歳	65歳以上
労働力人口	平成25年	7,475	4,315	262	917	1,121	902	666	447	3,160	296	730	775	639	441	278
	26	7,599	4,353	265	924	1,107	930	651	475	3,247	292	747	794	676	434	303
	27	7,675	4,401	277	921	1,098	967	660	479	3,274	286	734	791	720	438	306
	28	7,768	4,429	320	909	1,090	993	653	464	3,338	327	752	777	753	444	286
	29	7,908	4,466	323	901	1,064	1,030	661	485	3,442	339	758	780	784	464	316
	30	8,133	4,542	359	900	1,051	1,054	675	503	3,591	374	765	792	823	485	351
	平成31・令和元	8,254	4,584	366	904	1,030	1,076	694	514	3,670	389	773	797	869	501	342
	令和2	8,362	4,638	346	921	1,015	1,088	731	538	3,724	386	806	782	874	527	350
	3	8,485	4,672	340	931	1,003	1,103	751	543	3,813	388	837	797	876	544	371
	4	8,558	4,689	324	933	982	1,107	787	556	3,869	378	852	787	898	580	374
5	8,593	4,697	347	940	966	1,098	817	528	3,896	380	865	777	900	609	365	
対前年増減数	平成25年	69	-13	4	-25	-11	31	-36	24	82	8	8	25	39	-15	15
	26	124	38	3	7	-14	28	-15	28	87	-4	17	19	37	-7	25
	27	76	48	12	-3	-9	37	9	4	27	-6	-13	-3	44	4	3
	28	93	28	43	-12	-8	26	-7	-15	64	41	18	-14	33	6	-20
	29	140	37	3	-8	-26	37	8	21	104	12	6	3	31	20	30
	30	225	76	36	-1	-13	24	14	18	149	35	7	12	39	21	35
	平成31・令和元	121	42	7	4	-21	22	19	11	79	15	8	5	46	16	-9
	令和2	108	54	-20	17	-15	12	37	24	54	-3	33	-15	5	26	8
	3	123	34	-6	10	-12	15	20	5	89	2	31	15	2	17	21
	4	73	17	-16	2	-21	4	36	13	56	-10	15	-10	22	36	3
5	35	8	23	7	-16	-9	30	-28	27	2	13	-10	2	29	-9	
構成比(令和5年)		-	100.0	7.4	20.0	20.6	23.4	17.4	11.2	100.0	9.8	22.2	19.9	23.1	15.6	9.4

注) 構成比は東京都の男女それぞれの総数に対する割合である。



2 就業者

(1) 就業者数

就業者数は837万9千人で、前年に比べ4万7千人(0.6%)増加した。

男女別にみると、男性は457万6千人で1万7千人(0.4%)、女性は380万2千人で2万9千人(0.8%)いずれも増加した。

一方、全国就業者数は6747万人で、前年に比べ24万人(0.4%)増加した。全国就業者数に占める東京都の割合は12.4%で、男性は12.4%、女性は12.5%となった。

(表1、表3、図5)

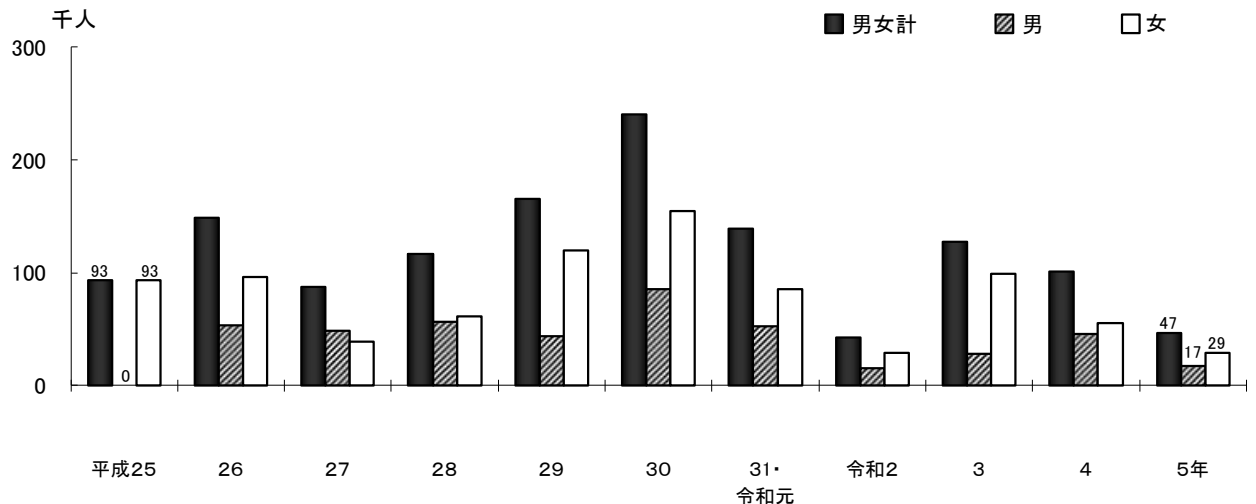
表3 男女、年齢階級別就業者数の推移

(単位:千人、%)

	年平均	男女計		男						女						
		男女計	男	15～24歳	25～34歳	35～44歳	45～54歳	55～64歳	65歳以上	女	15～24歳	25～34歳	35～44歳	45～54歳	55～64歳	65歳以上
就業者数	平成25年	7,163	4,130	245	868	1,078	870	636	432	3,033	281	698	744	614	425	272
	26	7,312	4,183	251	876	1,068	902	624	462	3,129	278	717	764	652	422	296
	27	7,400	4,232	262	873	1,064	934	634	465	3,168	274	707	765	695	427	301
	28	7,517	4,288	304	873	1,062	964	633	452	3,229	312	727	751	728	430	280
	29	7,682	4,332	310	873	1,030	1,004	642	473	3,349	326	736	756	767	454	310
	30	7,922	4,418	346	867	1,023	1,031	658	493	3,504	364	739	776	805	474	347
	平成31・令和元	8,061	4,470	353	875	1,009	1,056	676	502	3,590	375	751	781	852	494	338
	令和2	8,104	4,485	326	884	985	1,063	705	521	3,619	373	776	765	849	513	344
	3	8,231	4,513	321	887	975	1,070	729	530	3,718	376	816	780	856	526	364
	4	8,332	4,559	307	900	958	1,083	766	545	3,773	368	824	767	881	565	368
	5	8,379	4,576	336	908	945	1,075	796	517	3,802	370	833	761	886	593	359
	対前年増減数	平成25年	93	0	6	-27	-3	29	-28	24	93	13	9	28	41	-12
26		149	53	6	8	-10	32	-12	30	96	-3	19	20	38	-3	24
27		88	49	11	-3	-4	32	10	3	39	-4	-10	1	43	5	5
28		117	56	42	0	-2	30	-1	-13	61	38	20	-14	33	3	-21
29		165	44	6	0	-32	40	9	21	120	14	9	5	39	24	30
30		240	86	36	-6	-7	27	16	20	155	38	3	20	38	20	37
平成31・令和元		139	52	7	8	-14	25	18	9	86	11	12	5	47	20	-9
令和2		43	15	-27	9	-24	7	29	19	29	-2	25	-16	-3	19	6
3		127	28	-5	3	-10	7	24	9	99	3	40	15	7	13	20
4		101	46	-14	13	-17	13	37	15	55	-8	8	-13	25	39	4
5		47	17	29	8	-13	-8	30	-28	29	2	9	-6	5	28	-9
構成比(令和5年)		-	100.0	7.3	19.8	20.7	23.5	17.4	11.3	100.0	9.7	21.9	20.0	23.3	15.6	9.4

注) 構成比は東京都の男女それぞれの総数に対する割合である。

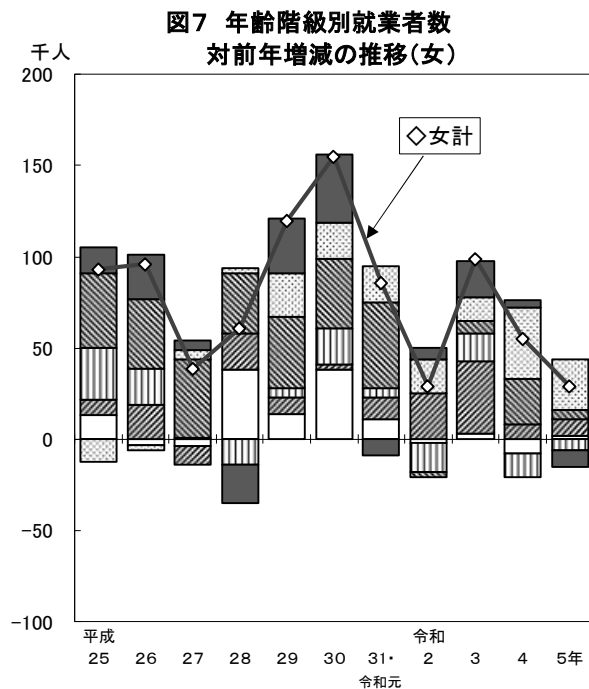
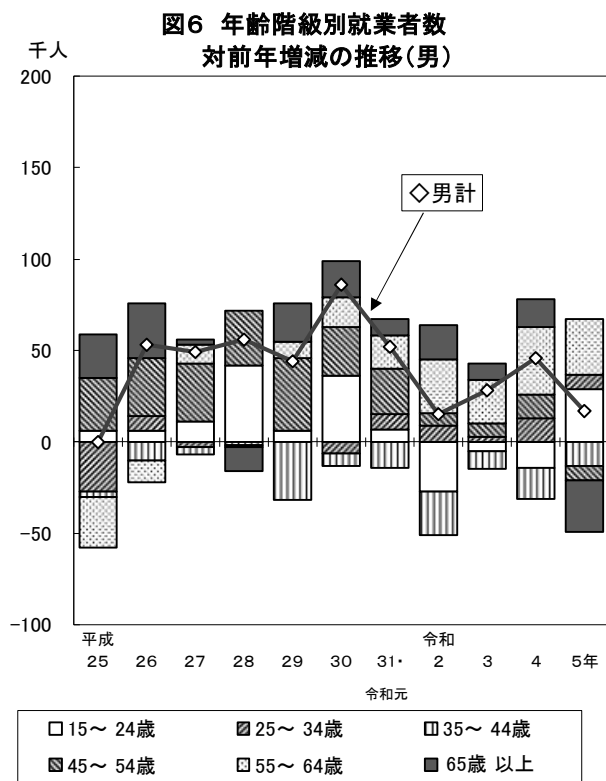
図5 男女別就業者数対前年増減の推移



(2) 年齢階級別就業者数

年齢階級別就業者数を男女別にみると、前年に比べ男性は「35～44歳」、「45～54歳」、「65歳以上」で減少し、他の年齢階級は増加した。女性は「35～44歳」、「65歳以上」で減少し、他の年齢階級は増加した。

男女の構成比をみると、男女ともに「45～54歳」が最も高く、男性は23.5%、女性は23.3%を占めた。(表3、図6、図7)



(3) 産業別就業者数

主な産業別就業者数をみると、前年に比べ「製造業」(4万4千人)、「学術研究、専門・技術サービス業」(2万9千人)、「宿泊業、飲食サービス業」(2万8千人)など7産業で増加した。

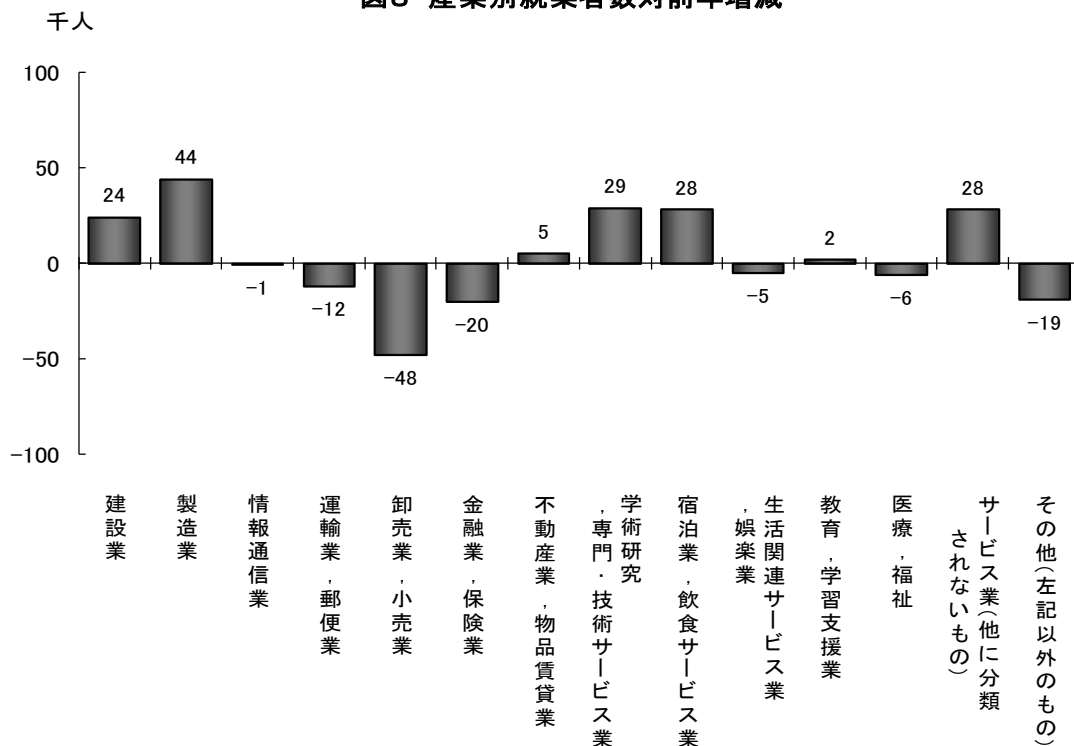
一方、「卸売業・小売業」(△4万8千人)、「金融業、保険業」(△2万人)、「運輸業、郵便業」(△1万2千人)など6産業で減少した。(表4、図8)

表4 産業別就業者数

(単位:千人、%)

年平均	項目	産業別															
		全産業	建設業	製造業	情報通信業	運輸業、郵便業	卸売業、小売業	金融業、保険業	不動産業、物品賃貸業	学術研究、専門・技術サービス業	宿泊業、飲食サービス業	生活関連サービス業、娯楽業	教育、学習支援業	医療、福祉	サービス業(他に分類されないもの)	その他(左記以外のもの)	
平成31年・令和元年	男女計	8,061	457	728	795	355	1,292	301	260	542	540	298	408	819	703	564	
	男	4,470	365	509	544	278	644	152	152	340	251	122	169	212	405	330	
令和2年	男女計	8,104	429	711	830	374	1,273	343	305	547	481	273	455	839	711	533	
	男	4,485	346	489	567	284	629	168	172	341	221	125	193	214	419	318	
令和3年	男女計	8,231	421	685	902	402	1,294	354	297	570	480	272	458	883	671	541	
	男	4,513	335	482	616	304	642	170	174	342	214	117	196	223	382	317	
令和4年	男女計	8,332	430	667	973	383	1,302	352	295	587	506	302	420	919	675	520	
	男	4,559	351	469	670	293	648	179	171	346	216	124	181	230	379	301	
令和5年	男女計	8,379	454	711	972	371	1,254	332	300	616	534	297	422	913	703	501	
	男	4,576	365	485	668	277	619	158	167	370	231	123	181	232	405	296	
対前年(令和5年)	増減数	47	24	44	-1	-12	-48	-20	5	29	28	-5	2	-6	28	-19	
	増減率	0.6	5.6	6.6	-0.1	-3.1	-3.7	-5.7	1.7	4.9	5.5	-1.7	0.5	-0.7	4.1	-3.7	
	増減率	0.4	4.0	3.4	-0.3	-5.5	-4.5	-11.7	-2.3	6.9	6.9	-0.8	0.0	0.9	6.9	-1.7	
		0.8	12.7	14.1	0.0	3.3	-2.8	0.6	6.5	2.1	4.1	-2.2	1.3	-1.2	0.7	-6.4	

図8 産業別就業者数対前年増減



(4) 産業別就業者数の構成比

主な産業別就業者数の構成比は「卸売業,小売業」(15.0%)、「情報通信業」(11.6%)「医療,福祉」(10.9%)、の順で高かった。

男女別にみると、男性は「情報通信業」(14.6%)、「卸売業,小売業」(13.5%)、「製造業」(10.6%)、女性は「医療,福祉」(17.9%)、「卸売業,小売業」(16.7%)、「情報通信業」(8.0%)の順で高かった。

全国と比べると、「情報通信業」、「学術研究,専門・技術サービス業」など7産業が高かった。

男女別にみると、男性は「情報通信業」、「学術研究,専門・技術サービス業」など9産業、女性は「情報通信業」、「学術研究,専門・技術サービス業」など6産業が全国より高かった。

(表5、図9、図10、図11)

表5 産業別就業者数の構成比

(単位:%)

産業名	男女計		男		女	
	東京都	全国	東京都	全国	東京都	全国
	建設業	5.4	7.2	8.0	10.7	2.3
製造業	8.5	15.6	10.6	20.0	5.9	10.4
情報通信業	11.6	4.1	14.6	5.3	8.0	2.7
運輸業,郵便業	4.4	5.2	6.1	7.4	2.5	2.5
卸売業,小売業	15.0	15.4	13.5	13.3	16.7	18.0
金融業,保険業	4.0	2.3	3.5	1.9	4.6	2.8
不動産業,物品賃貸業	3.6	2.1	3.6	2.2	3.5	1.9
学術研究,専門・技術サービス業	7.4	3.8	8.1	4.2	6.5	3.2
宿泊業,飲食サービス業	6.4	5.9	5.0	4.1	7.9	8.1
生活関連サービス業,娯楽業	3.5	3.3	2.7	2.4	4.6	4.5
教育,学習支援業	5.0	5.1	4.0	3.8	6.3	6.7
医療,福祉	10.9	13.5	5.1	6.2	17.9	22.3
サービス業(他に分類されないもの)	8.4	6.8	8.9	7.3	7.8	6.2
その他(上記以外のもの)	6.0	9.7	6.5	11.2	5.4	7.8

注) 構成比は東京都及び全国の男女それぞれの総数に対する割合である。

図9 産業別就業者数の構成比(男女計)

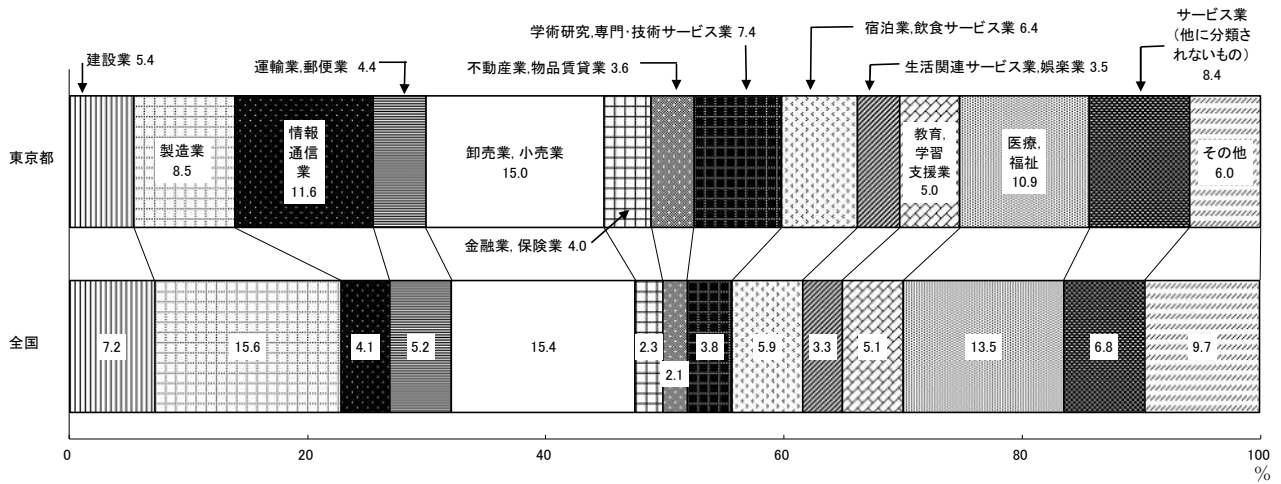


図10 産業別就業者数の構成比(男)

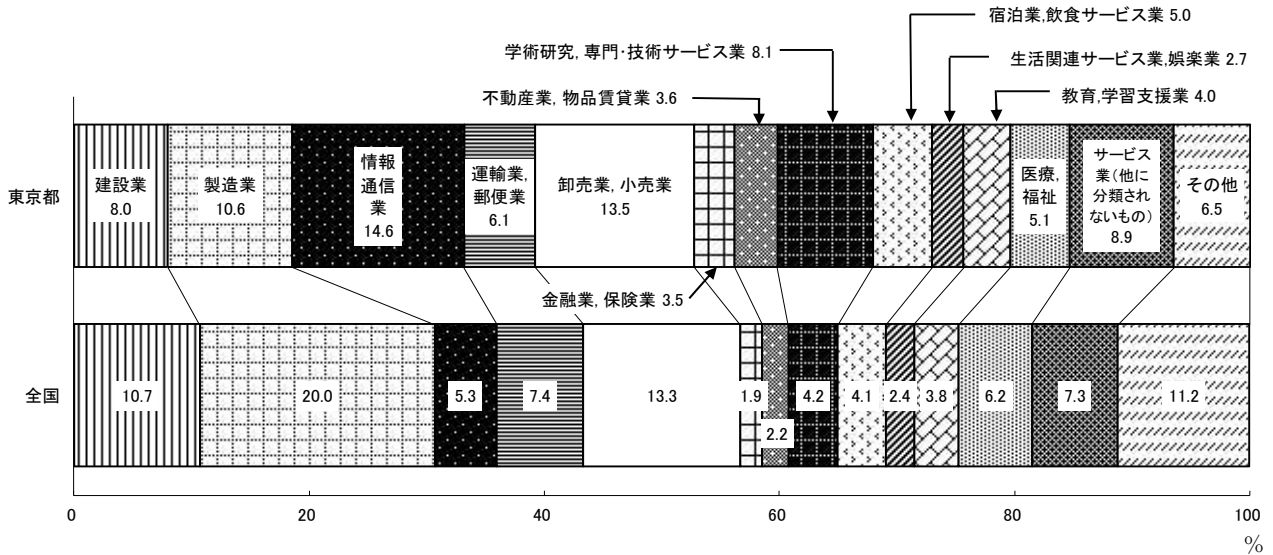
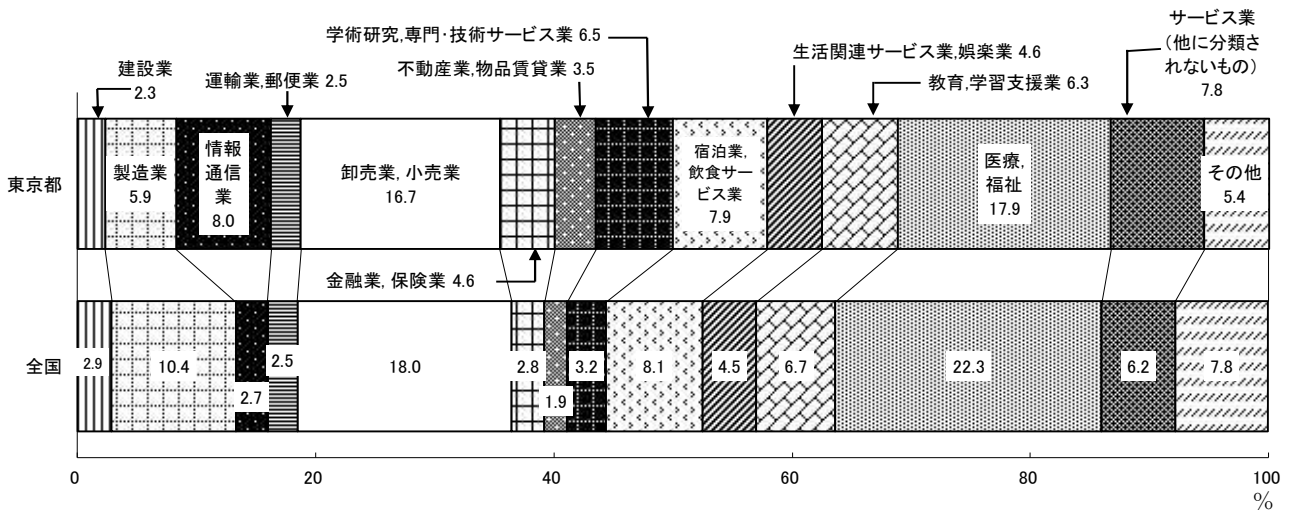


図11 産業別就業者数の構成比(女)



(5) 雇用者数

雇用者数は764万3千人で、前年に比べ4万3千人(0.6%)増加した。

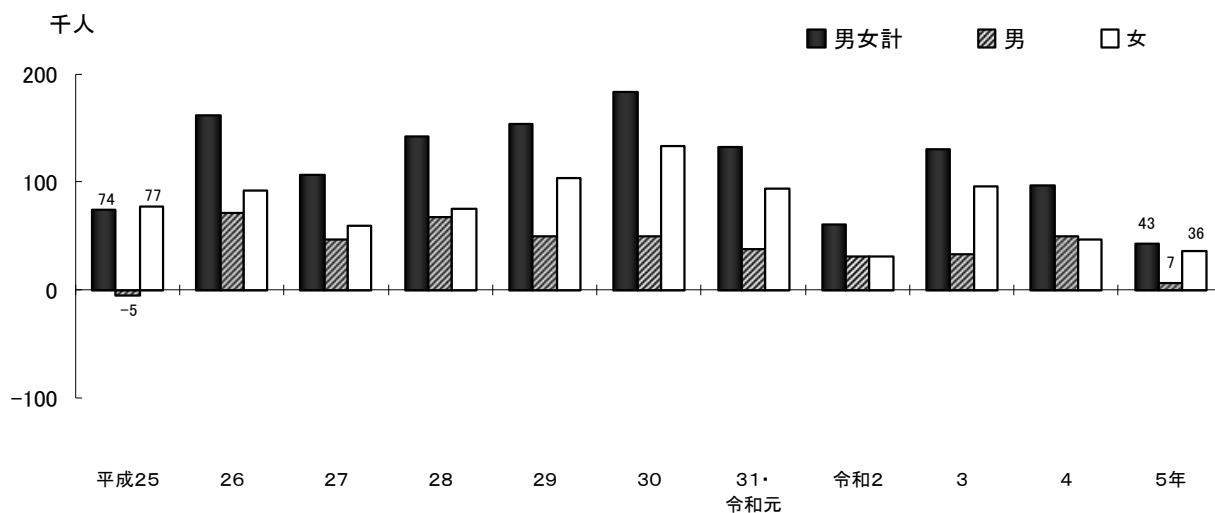
男女別にみると、男性は411万8千人で7千人(0.2%)、女性は352万5千人で3万6千人(1.0%)、いずれも増加した。(表6、図12)

表6 男女別雇用者数の推移

(単位:千人、%)

年平均	雇用者数			対前年					
	男女計	男	女	増減数			増減率		
				男女計	男	女	男女計	男	女
平成25年	6,432	3,674	2,757	74	-5	77	1.2	-0.1	2.9
26	6,594	3,745	2,849	162	71	92	2.5	1.9	3.3
27	6,701	3,792	2,909	107	47	60	1.6	1.3	2.1
28	6,843	3,859	2,984	142	67	75	2.1	1.8	2.6
29	6,997	3,909	3,088	154	50	104	2.3	1.3	3.5
30	7,180	3,959	3,221	183	50	133	2.6	1.3	4.3
平成31・令和元	7,312	3,997	3,315	132	38	94	1.8	1.0	2.9
令和2	7,373	4,028	3,346	61	31	31	0.8	0.8	0.9
3	7,503	4,061	3,442	130	33	96	1.8	0.8	2.9
4	7,600	4,111	3,489	97	50	47	1.3	1.2	1.4
5	7,643	4,118	3,525	43	7	36	0.6	0.2	1.0

図12 男女別雇用者数対前年増減の推移



(6) 企業の従業者規模別非農林業雇用者数

雇用者のうち、非農林業の雇用者全体は 763 万 4 千人で、前年に比べて 4 万 6 千人 (0.6%) 増加した。

非農林業の雇用者の増減を企業の従業者規模別で見ると、「30～499 人」規模は 7 万人 (3.1%) 増加し、「1～29 人」規模は 6 千人 (Δ 0.3%)、「500 人以上」規模は 2 万 9 千人 (Δ 0.9%) 減少した。(表 7、図 13)

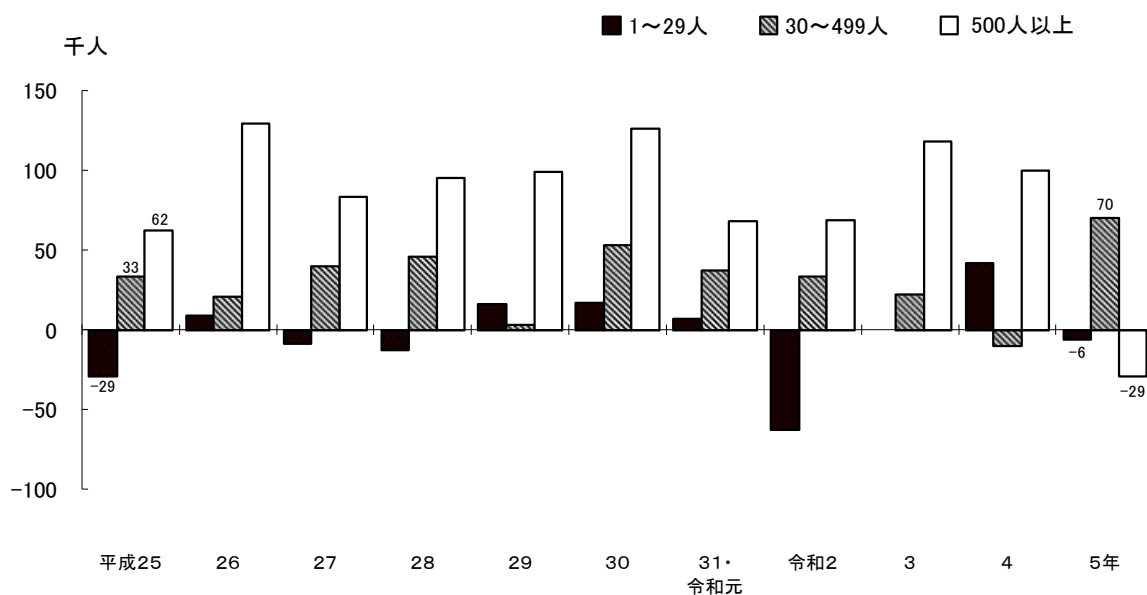
表7 企業の従業者規模別非農林業雇用者数の推移

(単位:千人、%)

年平均	企業の従業者規模別非農林業雇用者数				対前年							
	総数	1～29人	30～499人	500人以上	増減数				増減率			
					総数	1～29人	30～499人	500人以上	総数	1～29人	30～499人	500人以上
平成25年	6,425	1,717	2,001	2,167	74	-29	33	62	1.2	-1.7	1.7	2.9
26	6,588	1,726	2,022	2,296	163	9	21	129	2.5	0.5	1.0	6.0
27	6,694	1,717	2,062	2,379	106	-9	40	83	1.6	-0.5	2.0	3.6
28	6,836	1,704	2,108	2,474	142	-13	46	95	2.1	-0.8	2.2	4.0
29	6,987	1,720	2,111	2,573	151	16	3	99	2.2	0.9	0.1	4.0
30	7,173	1,737	2,164	2,699	186	17	53	126	2.7	1.0	2.5	4.9
平成31・令和元	7,305	1,744	2,201	2,767	132	7	37	68	1.8	0.4	1.7	2.5
令和2	7,365	1,681	2,234	2,836	60	-63	33	69	0.8	-3.6	1.5	2.5
3	7,495	1,681	2,256	2,954	130	0	22	118	1.8	0.0	1.0	4.2
4	7,588	1,723	2,246	3,054	93	42	-10	100	1.2	2.5	-0.4	3.4
5	7,634	1,717	2,316	3,025	46	-6	70	-29	0.6	-0.3	3.1	-0.9

注) 総数には官公、従業者規模不詳を含んでいるため、内訳の合計とは一致しない。

図13 企業の従業者規模別非農林業雇用者数の対前年増減の推移



(7) 雇用形態別の役員を除く雇用者数

会社・団体等の役員を除く雇用者を雇用形態別にみると、正規の職員・従業員は466万1千人、非正規の職員・従業員は242万8千人であった。

会社・団体等の役員を除く雇用者に占める正規の職員・従業員の割合は65.7%で、男性は77.0%、女性は53.5%であった。

年齢階級別にみると、正規の職員・従業員の割合は「25～34歳」が最も高く81.0%、非正規の職員・従業員の割合は「65歳以上」が最も高く77.3%であった。また、男女別の年齢階級別にみると、正規の職員・従業員の割合では、男性は「45～54歳」が最も高く90.6%、女性は「25～34歳」が最も高く77.1%であった。(表8、図14、図15、図16、図17)

表8 年齢階級、雇用形態別の役員を除く雇用者数

(単位:千人、%)

年平均	総数	正 規						総数	非 正 規							
		15～24歳	25～34歳	35～44歳	45～54歳	55～64歳	65歳以上		15～24歳	25～34歳	35～44歳	45～54歳	55～64歳	65歳以上		
男女計	平成31年・令和元	4,397	298	1,221	1,170	1,103	500	106	2,417	410	323	406	493	405	380	
	令和2	4,513	292	1,268	1,175	1,116	536	127	2,352	394	306	363	504	404	380	
	3	4,625	306	1,314	1,188	1,119	573	125	2,340	374	294	361	503	409	400	
	4	4,656	278	1,320	1,165	1,166	608	117	2,394	381	294	352	505	444	418	
	5	4,661	282	1,321	1,140	1,172	626	120	2,428	406	309	347	488	468	409	
実数	男	平成31年・令和元	2,784	145	694	766	750	360	68	839	194	130	99	89	134	193
		令和2	2,817	130	705	752	766	383	81	817	190	122	91	93	128	192
		3	2,850	139	710	746	773	403	79	795	172	117	93	84	134	196
		4	2,849	125	709	733	789	422	71	840	172	125	91	93	148	211
		5	2,846	135	709	719	781	428	73	851	189	128	83	81	155	213
女	平成31年・令和元	1,614	153	527	404	352	140	38	1,579	216	193	307	404	271	187	
	令和2	1,697	162	563	423	350	152	46	1,535	203	184	272	411	275	189	
	3	1,775	167	604	442	347	169	46	1,544	201	176	268	419	275	204	
	4	1,806	153	612	432	377	186	46	1,554	209	169	261	412	296	207	
	5	1,814	147	611	421	391	198	47	1,577	217	181	263	407	312	196	
割合	男女計	令和5年	65.7	41.0	81.0	76.7	70.6	57.2	22.7	34.3	59.0	19.0	23.3	29.4	42.8	77.3
	男	令和5年	77.0	41.7	84.7	89.7	90.6	73.4	25.5	23.0	58.3	15.3	10.3	9.4	26.6	74.5
	女	令和5年	53.5	40.4	77.1	61.5	49.0	38.8	19.3	46.5	59.6	22.9	38.5	51.0	61.2	80.7

注) 正規:正規の職員・従業員
 非正規:非正規の職員・従業員
 割合は、「正規の職員・従業員」と「非正規の職員・従業員」の合計に占める割合を示す。

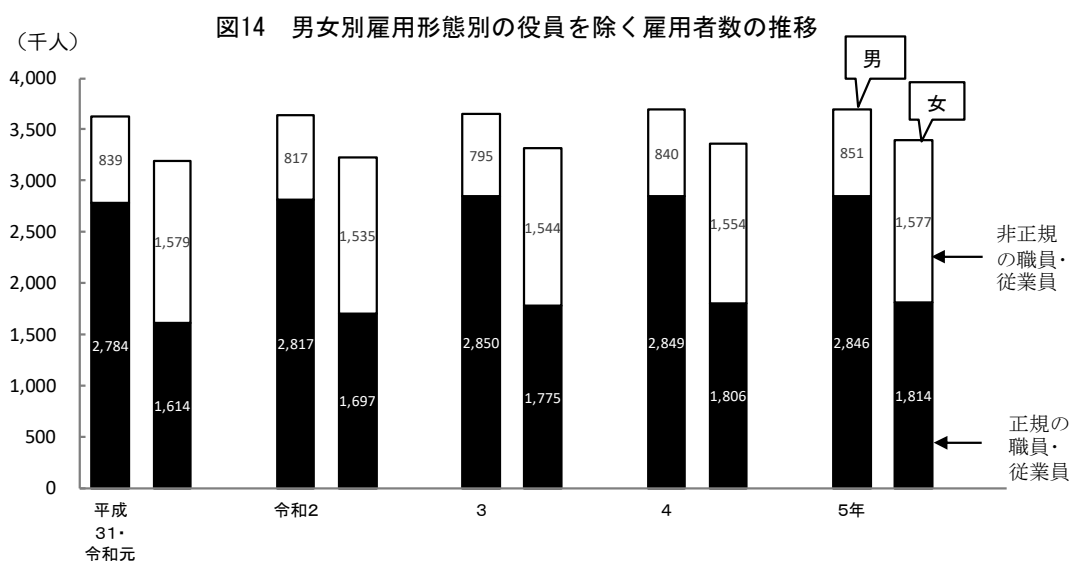


図15 年齢階級、雇用形態別の役員を除く雇用者数の割合(男女計)

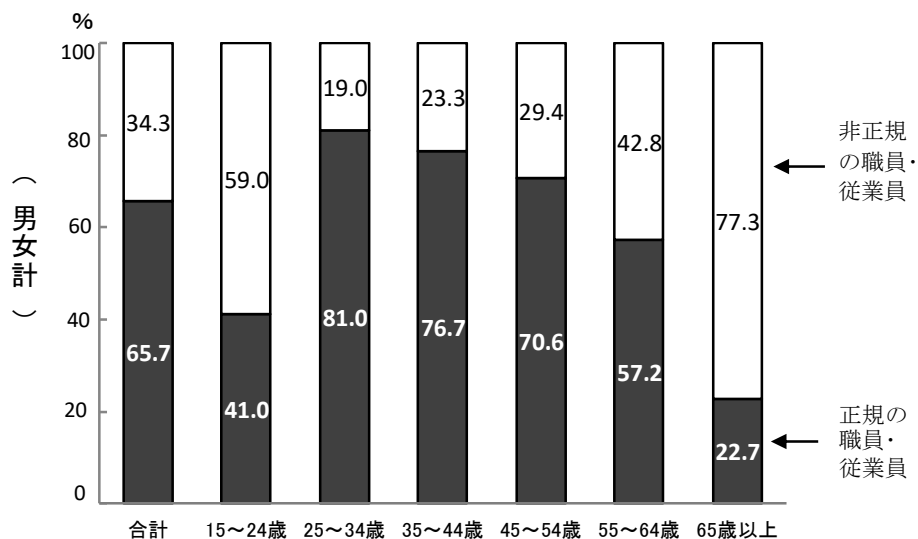


図16 年齢階級、雇用形態別の役員を除く雇用者数の割合(男)

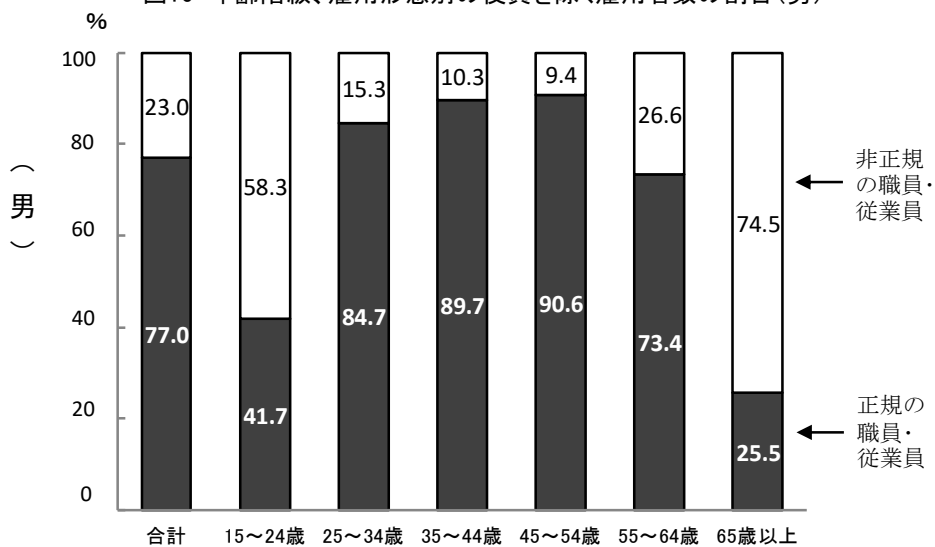
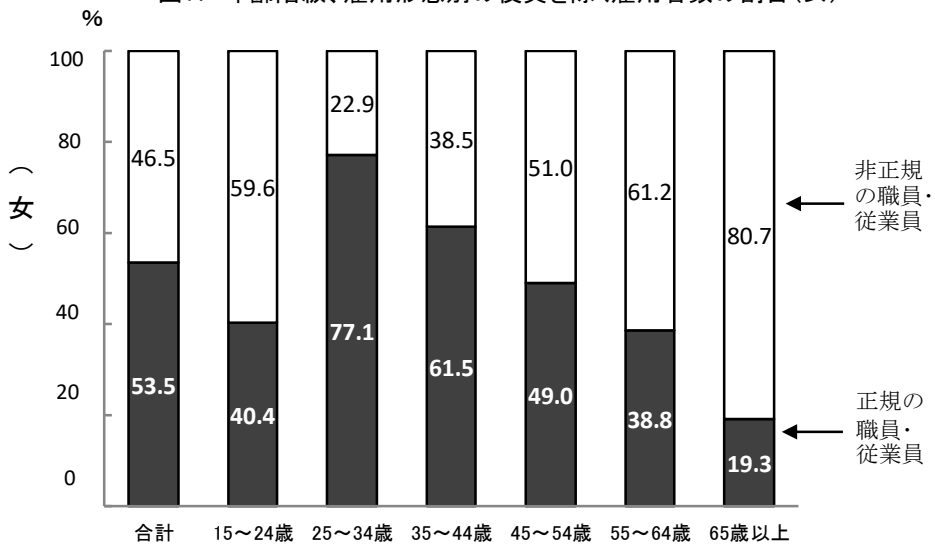


図17 年齢階級、雇用形態別の役員を除く雇用者数の割合(女)



3 完全失業者

(1) 完全失業者数

完全失業者数は21万4千人で、前年に比べ1万2千人（△5.3%）減少した。

男女別にみると、男性は12万人で1万人（△7.7%）、女性は9万4千人で2千人（△2.1%）、いずれも減少した。

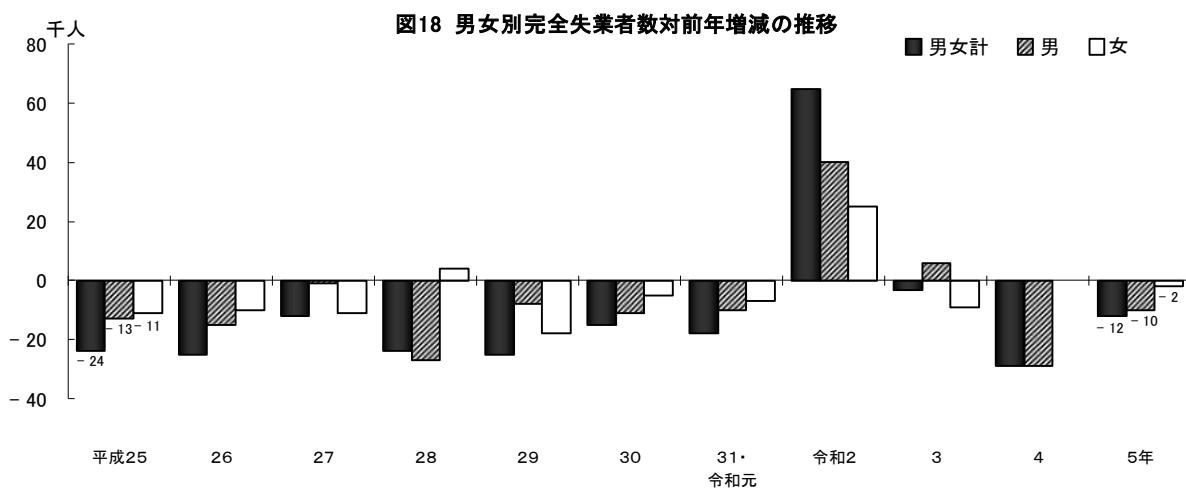
一方、全国の完全失業者数は178万人で、前年に比べ1万人（△0.6%）減少した。全国の完全失業者数に占める東京都の割合は12.0%で、男女別にみると、男性は11.4%、女性は12.9%となった。（表1、表9、図18）

表9 男女、年齢階級別完全失業者数の推移

(単位:千人、%)

	年平均	男女計		男						女						
		男女計	男	15~24歳	25~34歳	35~44歳	45~54歳	55~64歳	65歳以上	女	15~24歳	25~34歳	35~44歳	45~54歳	55~64歳	65歳以上
完全失業者数	平成25年	312	185	16	49	43	31	30	15	127	15	32	32	25	16	6
	26	287	170	15	48	39	28	28	13	117	14	30	30	24	12	7
	27	275	169	15	47	34	33	26	13	106	12	27	26	25	11	4
	28	251	142	16	36	28	29	20	12	110	15	25	26	24	14	6
	29	226	134	14	28	34	26	19	12	92	13	22	23	17	10	6
	30	211	123	12	33	28	22	17	11	87	11	26	16	19	11	5
	平成31・令和元	193	113	12	29	22	20	18	11	80	14	21	16	17	7	5
	令和2	258	153	20	37	30	24	26	16	105	14	30	17	25	14	5
	3	255	159	19	44	28	33	22	13	96	12	21	17	21	18	7
	4	226	130	17	32	24	24	21	11	96	9	28	20	17	15	6
5	214	120	11	31	22	23	21	12	94	11	31	16	14	16	5	
対前年増減数	平成25年	-24	-13	-3	2	-8	2	-8	0	-11	-5	-1	-2	-2	-2	1
	26	-25	-15	-1	-1	-4	-3	-2	-2	-10	-1	-2	-2	-1	-4	1
	27	-12	-1	0	-1	-5	5	-2	0	-11	-2	-3	-4	1	-1	-3
	28	-24	-27	1	-11	-6	-4	-6	-1	4	3	-2	0	-1	3	2
	29	-25	-8	-2	-8	6	-3	-1	0	-18	-2	-3	-3	-7	-4	0
	30	-15	-11	-2	5	-6	-4	-2	-1	-5	-2	4	-7	2	1	-1
	平成31・令和元	-18	-10	0	-4	-6	-2	1	0	-7	3	-5	0	-2	-4	0
	令和2	65	40	8	8	8	4	8	5	25	0	9	1	8	7	0
	3	-3	6	-1	7	-2	9	-4	-3	-9	-2	-9	0	-4	4	2
	4	-29	-29	-2	-12	-4	-9	-1	-2	0	-3	7	3	-4	-3	-1
5	-12	-10	-6	-1	-2	-1	0	1	-2	2	3	-4	-3	1	-1	
構成比(令和5年)	-	100.0	9.2	25.8	18.3	19.2	17.5	10.0	100.0	11.7	33.0	17.0	14.9	17.0	5.3	

注) 構成比は東京都の男女それぞれの総数に対する割合である。



(2) 年齢階級別完全失業者数

年齢階級別完全失業者数を男女別にみると、前年に比べ男性は「65歳以上」で増加し、「55～64歳」で同数となり、他の年齢階級で減少した。女性は「15～24歳」、「25～34歳」、「55～64歳」で増加し、他の年齢階級で減少した。

男女の構成比をみると、男女ともに「25～34歳」が最も高く、男性は25.8%、女性は33.0%を占めた。（表9）

4 非労働力人口

(1) 非労働力人口

非労働力人口は395万6千人で、前年に比べ6万1千人（1.6%）増加した。

男女別にみると、男性は142万9千人で4万2千人（3.0%）、女性は252万8千人で2万人（0.8%）、いずれも増加した。

一方、全国の非労働力人口は4084万人で、前年に比べ44万人（△1.1%）減少した。全国の非労働力人口に占める東京都の割合は9.7%で、男女別にみると、男性は9.4%、女性は9.8%となった。（表1、表10、図19）

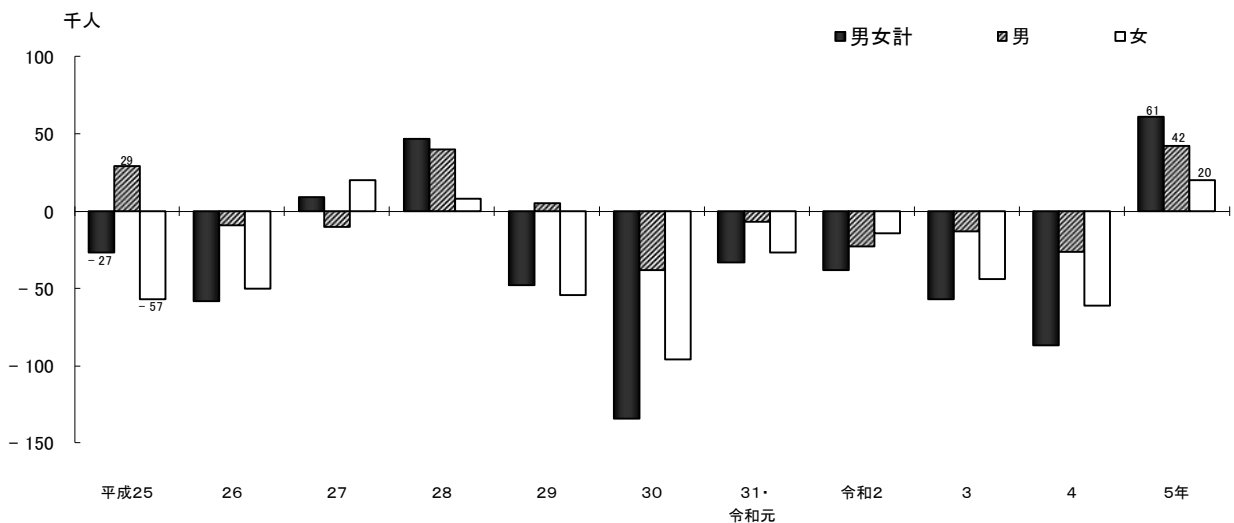
表10 男女、年齢階級別非労働力人口の推移

（単位：千人、%）

	年平均	男女計	男	15～	25～	35～	45～	55～	65歳	女	15～	25～	35～	45～	55～	65歳
				24歳	34歳	44歳	54歳	64歳	以上		24歳	34歳	44歳	54歳	64歳	以上
非労働力人口	平成25年	4,294	1,468	399	76	37	36	122	798	2,826	340	213	329	242	332	1,370
	26	4,236	1,459	387	63	41	41	111	815	2,776	337	189	305	239	310	1,395
	27	4,245	1,449	372	62	40	37	88	850	2,796	341	199	301	231	288	1,435
	28	4,292	1,489	381	49	38	49	91	881	2,804	345	168	305	231	275	1,480
	29	4,244	1,494	388	53	44	44	86	879	2,750	346	160	282	236	255	1,472
	30	4,110	1,456	361	52	36	48	86	873	2,654	325	153	249	230	245	1,453
	平成31・令和元	4,077	1,449	351	56	36	47	86	874	2,627	315	153	226	213	246	1,474
	令和2	4,039	1,426	359	56	33	44	77	858	2,613	307	136	226	222	244	1,479
	3	3,982	1,413	359	49	35	49	80	840	2,569	304	126	203	242	247	1,446
	4	3,895	1,387	364	43	33	45	75	828	2,508	303	107	192	223	238	1,446
5	3,956	1,429	359	58	32	46	78	855	2,528	313	111	187	217	244	1,455	
対前年増減数	平成25年	-27	29	-13	11	1	4	0	25	-57	-16	-20	-32	-5	-23	38
	26	-58	-9	-12	-13	4	5	-11	17	-50	-3	-24	-24	-3	-22	25
	27	9	-10	-15	-1	-1	-4	-23	35	20	4	10	-4	-8	-22	40
	28	47	40	9	-13	-2	12	3	31	8	4	-31	4	0	-13	45
	29	-48	5	7	4	6	-5	-5	-2	-54	1	-8	-23	5	-20	-8
	30	-134	-38	-27	-1	-8	4	0	-6	-96	-21	-7	-33	-6	-10	-19
	平成31・令和元	-33	-7	-10	4	0	-1	0	1	-27	-10	0	-23	-17	1	21
	令和2	-38	-23	8	0	-3	-3	-9	-16	-14	-8	-17	0	9	-2	5
	3	-57	-13	0	-7	2	5	3	-18	-44	-3	-10	-23	20	3	-33
	4	-87	-26	5	-6	-2	-4	-5	-12	-61	-1	-19	-11	-19	-9	0
5	61	42	-5	15	-1	1	3	27	20	10	4	-5	-6	6	9	
構成比(令和5年)	-	100.0	25.1	4.1	2.2	3.2	5.5	59.8	100.0	12.4	4.4	7.4	8.6	9.7	57.6	

注) 構成比は東京都の男女それぞれの総数に対する割合である。

図19 男女別非労働力人口対前年増減の推移



(2) 年齢階級別非労働力人口

年齢階級別非労働力人口を男女別にみると、前年に比べ男性は「25～34歳」、「45～54歳」、「55～64歳」、「65歳以上」で増加し、他の年齢階級で減少した。女性は「15～24歳」、「25～34歳」、「55～64歳」、「65歳以上」で増加し、他の年齢階級で減少した。

男女の構成比をみると、男女ともに「65歳以上」が最も高く、男性は59.8%、女性は57.6%を占めた。(表10、図20、図21)

図20 年齢階級別非労働力人口
対前年増減の推移(男)

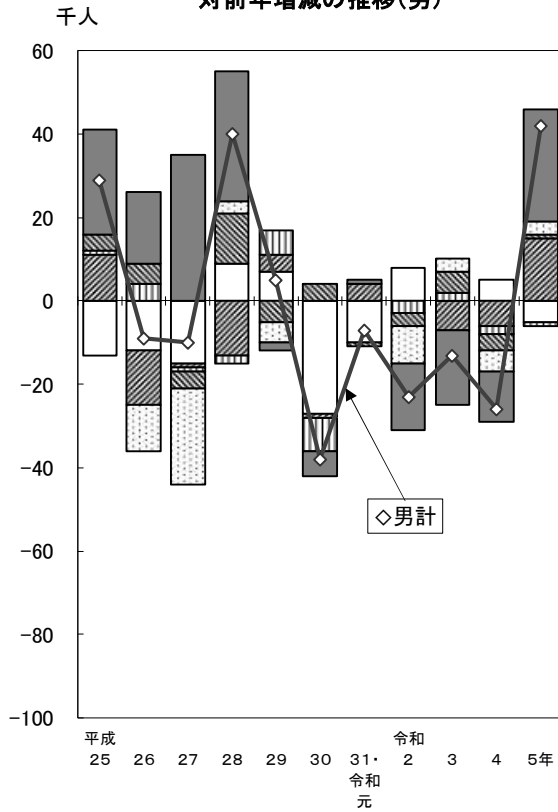
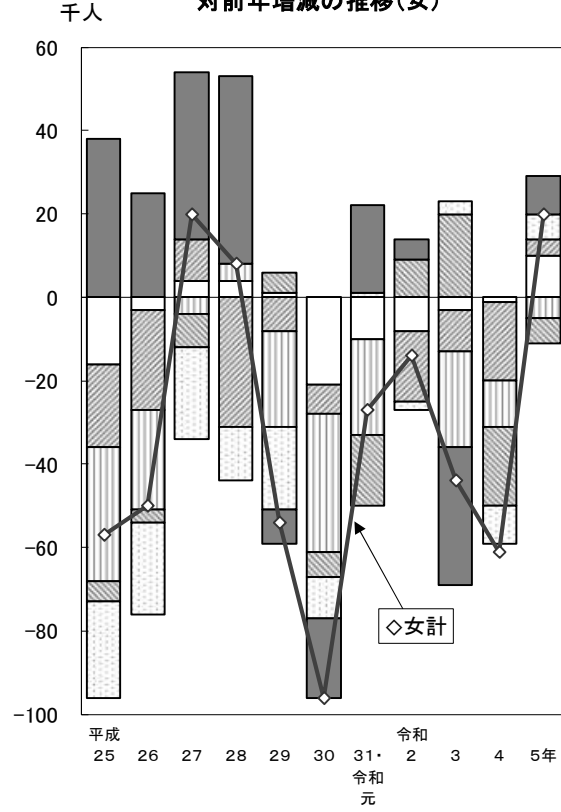


図21 年齢階級別非労働力人口
対前年増減の推移(女)



□ 15～24歳	■ 25～34歳	□ 35～44歳
■ 45～54歳	□ 55～64歳	■ 65歳以上

(3) 活動状態別非労働力人口

非労働力人口を活動状態別にみると、前年に比べ男性は「通学」が6千人、「家事」が3千人、「その他」が3万4千人、いずれも増加した。女性は「通学」が1万8千人、「その他」が6万8千人、いずれも増加し、「家事」が6万6千人減少した。

男女の構成比をみると、男性は「その他」の「65歳以上」が最も高く57.0%、女性は「家事」が最も高く46.0%を占めた。(表11、図22、図23)

表11 男女、活動状態別非労働力人口の推移

(単位:千人)

年平均	男女計	男							女						
			通学	家事	その他	15~64歳	65歳以上	通学		家事	その他	15~64歳	65歳以上		
活動状態別非労働力人口	平成25年	4,294	1,468	418	64	986	219	767	2,826	330	1,618	877	114	763	
	26	4,236	1,459	410	68	981	200	781	2,776	328	1,537	912	107	804	
	27	4,245	1,449	387	74	988	176	812	2,796	336	1,526	934	88	846	
	28	4,292	1,489	389	70	1,030	185	846	2,804	345	1,489	970	92	878	
	29	4,244	1,494	399	72	1,022	179	843	2,750	345	1,449	957	85	871	
	30	4,110	1,456	370	70	1,016	179	837	2,654	319	1,383	951	87	864	
	平成31・令和元	4,077	1,449	368	71	1,010	172	838	2,627	315	1,304	1,008	99	909	
	令和2	4,039	1,426	363	71	991	166	826	2,613	288	1,227	1,098	111	987	
	3	3,982	1,413	365	79	969	163	806	2,569	304	1,219	1,046	91	956	
	4	3,895	1,387	367	83	937	148	789	2,508	301	1,230	977	82	895	
	5	3,956	1,429	373	86	971	157	814	2,528	319	1,164	1,045	92	952	
	対前年増減数	平成25年	-27	29	-7	1	35	10	25	-57	-21	-96	59	10	49
		26	-58	-9	-8	4	-5	-19	14	-50	-2	-81	35	-7	41
		27	9	-10	-23	6	7	-24	31	20	8	-11	22	-19	42
		28	47	40	2	-4	42	9	34	8	9	-37	36	4	32
29		-48	5	10	2	-8	-6	-3	-54	0	-40	-13	-7	-7	
30		-134	-38	-29	-2	-6	0	-6	-96	-26	-66	-6	2	-7	
平成31・令和元		-33	-7	-2	1	-6	-7	1	-27	-4	-79	57	12	45	
令和2		-38	-23	-5	0	-19	-6	-12	-14	-27	-77	90	12	78	
3		-57	-13	2	8	-22	-3	-20	-44	16	-8	-52	-20	-31	
4		-87	-26	2	4	-32	-15	-17	-61	-3	11	-69	-9	-61	
5		61	42	6	3	34	9	25	20	18	-66	68	10	57	
構成比(令和5年)		-	100.0	26.1	6.0	67.9	11.0	57.0	100.0	12.6	46.0	41.3	3.6	37.7	

注) 構成比は東京都の男女それぞれの総数に対する割合である。

図22 活動状態別非労働力人口構成比 10年前との比較(男)

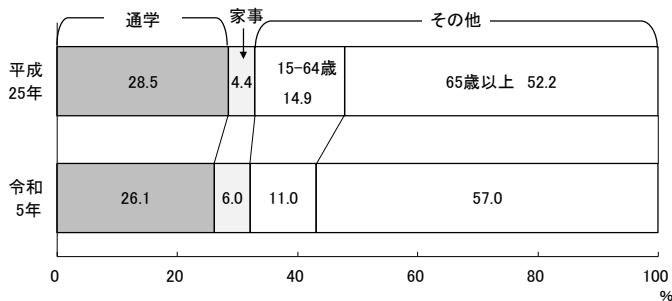
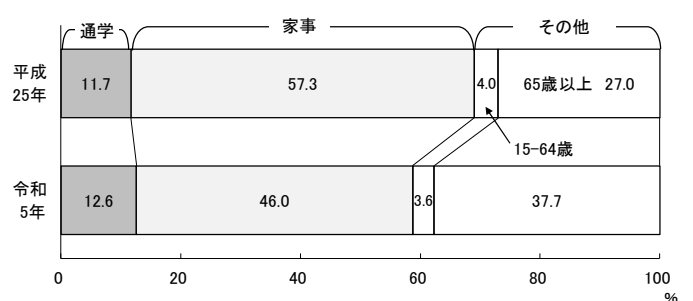


図23 活動状態別非労働力人口構成比 10年前との比較(女)



5 労働力人口比率

(1) 労働力人口比率

労働力人口比率は68.4%で、前年に比べ0.3ポイント低下した。

男女別にみると、男性は76.6%で0.5ポイント低下、女性は60.6%で同率となった。

一方、全国の労働力人口比率は62.9%で、前年に比べ0.4ポイント上昇した。

(表1、表12、図24、図25)

表12 男女、年齢階級別労働力人口比率の推移

(単位: %、ポイント)

	年平均	男女計	男							女						
				15～ 24歳	25～ 34歳	35～ 44歳	45～ 54歳	55～ 64歳	65歳 以上		15～ 24歳	25～ 34歳	35～ 44歳	45～ 54歳	55～ 64歳	65歳 以上
労働力人口比率	平成25年	63.5	74.6	39.6	92.2	96.6	96.2	84.4	35.9	52.8	46.5	77.3	70.1	72.5	57.1	16.9
	26	64.2	74.9	40.5	93.6	96.3	95.8	85.3	36.8	53.9	46.3	79.7	72.2	73.8	58.3	17.8
	27	64.4	75.2	42.6	93.7	96.4	96.2	88.2	36.0	53.9	45.6	78.7	72.4	75.7	60.2	17.6
	28	64.4	74.8	45.7	94.8	96.5	95.2	87.8	34.5	54.3	48.7	81.7	71.8	76.4	61.8	16.2
	29	65.0	74.9	45.4	94.3	95.9	95.9	88.4	35.5	55.5	49.5	82.5	73.4	76.8	64.4	17.7
	30	66.4	75.7	49.9	94.4	96.7	95.6	88.8	36.5	57.5	53.5	83.2	76.0	78.0	66.4	19.4
	平成31・令和元	66.9	75.9	51.0	94.0	96.5	95.7	88.9	37.0	58.2	55.2	83.4	77.8	80.3	67.0	18.8
	令和2	67.4	76.4	49.1	94.2	96.9	96.1	90.5	38.5	58.7	55.5	85.6	77.6	79.7	68.2	19.1
	3	68.0	76.7	48.6	94.9	96.5	95.6	90.3	39.2	59.7	55.9	86.9	79.7	78.2	68.7	20.4
	4	68.7	77.1	47.0	95.6	96.7	96.0	91.3	40.2	60.6	55.4	88.8	80.3	80.0	70.8	20.5
	5	68.4	76.6	49.0	94.2	96.7	95.8	91.1	38.2	60.6	54.8	88.6	80.5	80.4	71.3	20.1
	対前年増減数	平成25年	0.4	-0.4	1.1	-1.3	-0.4	-0.3	-0.8	0.5	1.2	1.8	1.6	2.6	1.7	0.9
26		0.7	0.3	0.9	1.4	-0.3	-0.4	0.9	0.9	1.1	-0.2	2.4	2.1	1.3	1.2	0.9
27		0.2	0.3	2.1	0.1	0.1	0.4	2.9	-0.8	0.0	-0.7	-1.0	0.2	1.9	1.9	-0.2
28		0.0	-0.4	3.1	1.1	0.1	-1.0	-0.4	-1.5	0.4	3.1	3.0	-0.6	0.7	1.6	-1.4
29		0.6	0.1	-0.3	-0.5	-0.6	0.7	0.6	1.0	1.2	0.8	0.8	1.6	0.4	2.6	1.5
30		1.4	0.8	4.5	0.1	0.8	-0.3	0.4	1.0	2.0	4.0	0.7	2.6	1.2	2.0	1.7
平成31・令和元		0.5	0.2	1.1	-0.4	-0.2	0.1	0.1	0.5	0.7	1.7	0.2	1.8	2.3	0.6	-0.6
令和2		0.5	0.5	-1.9	0.2	0.4	0.4	1.6	1.5	0.5	0.3	2.2	-0.2	-0.6	1.2	0.3
3		0.6	0.3	-0.5	0.7	-0.4	-0.5	-0.2	0.7	1.0	0.4	1.3	2.1	-1.5	0.5	1.3
4		0.7	0.4	-1.6	0.7	0.2	0.4	1.0	1.0	0.9	-0.5	1.9	0.6	1.8	2.1	0.1
5		-0.3	-0.5	2.0	-1.4	0.0	-0.2	-0.2	-2.0	0.0	-0.6	-0.2	0.2	0.4	0.5	-0.4
全国(令和5年)			62.9	71.4	48.5	94.8	95.9	95.1	90.5	34.8	54.8	51.1	85.4	81.1	81.9	71.0

(2) 年齢階級別労働力人口比率

年齢階級別労働力人口比率を男女別にみると、前年に比べ男性は「15～24歳」で上昇し、「35～44歳」で同率となり、他の年齢階級で低下した。女性は「15～24歳」、「25～34歳」、「65歳以上」で低下し、他の年齢階級で上昇した。

全国と比べると、男性は「15～24歳」、「35～44歳」、「45～54歳」、「55～64歳」、「65歳以上」で、女性は「15～24歳」、「25～34歳」、「55～64歳」、「65歳以上」で高かった。

(表12、図24、図25、図26、図27)

図24 年齢階級別労働力人口比率の推移(男)

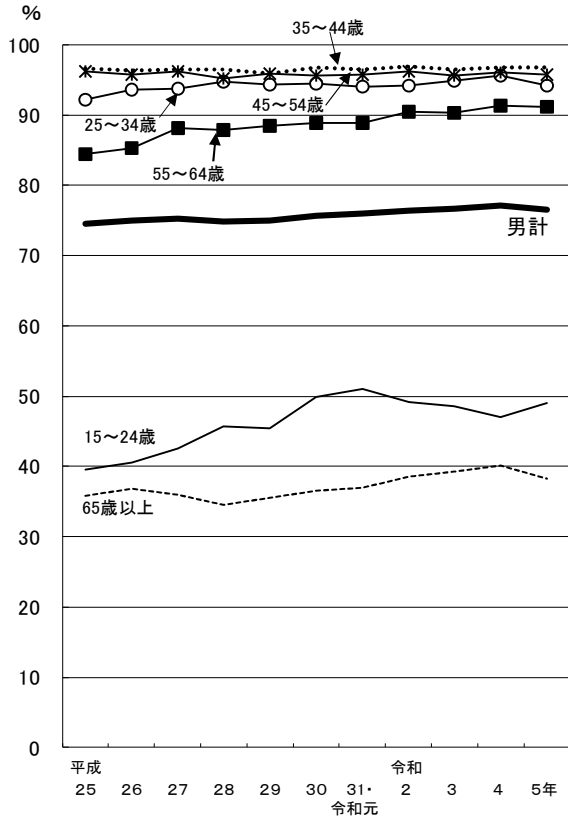


図25 年齢階級別労働力人口比率の推移(女)

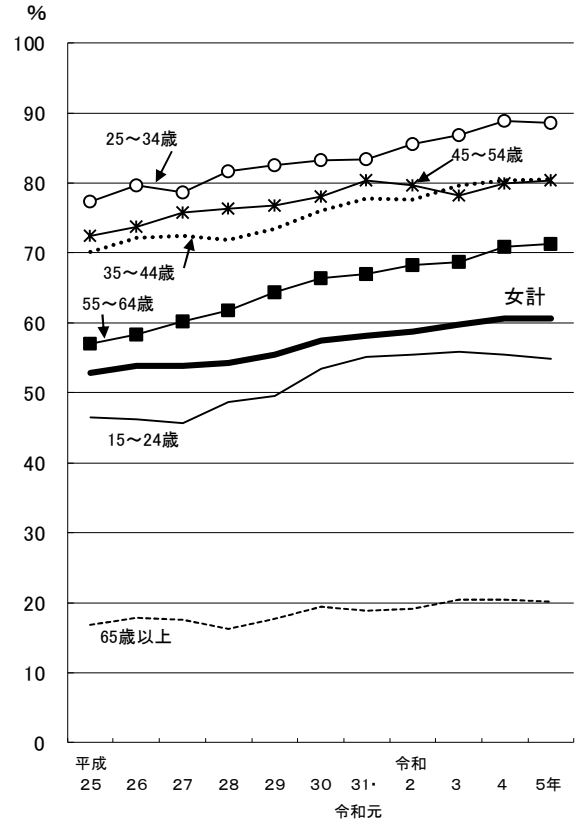


図26 年齢階級別労働力人口比率10年前との比較(男)

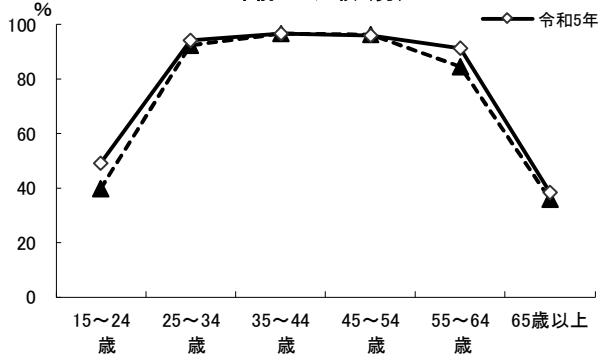
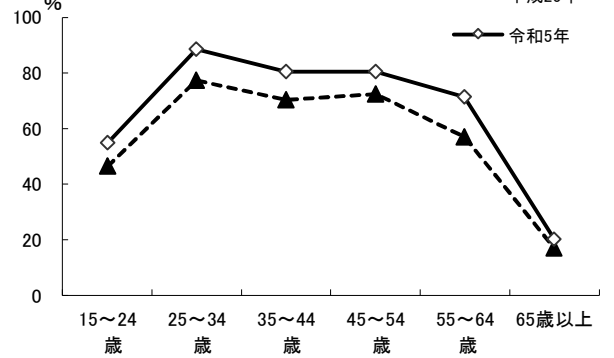


図27 年齢階級別労働力人口比率10年前との比較(女)



6 就業率

(1) 就業率

就業率は66.7%で、前年に比べ0.2ポイント低下した。

男女別にみると、男性は74.6%で0.4ポイント低下、女性は59.2%で0.1ポイント上昇した。

一方、全国の就業率は61.2%で、前年に比べ0.3ポイント上昇した。

(表1、表13、図28、図29)

表13 男女、年齢階級別就業率の推移

(単位:%、ポイント)

	年平均	男女計	男	15～	25～	35～	45～	55～	65歳	女	15～	25～	35～	45～	55～	65歳
				24歳	34歳	44歳	54歳	64歳	以上		24歳	34歳	44歳	54歳	64歳	以上
就業率	平成25年	60.8	71.4	37.1	87.2	92.9	92.8	80.6	34.7	50.6	44.2	73.9	67.3	69.7	55.0	16.5
	26	61.8	71.9	38.4	88.8	92.9	92.9	81.8	35.8	51.9	44.1	76.5	69.5	71.2	56.7	17.4
	27	62.1	72.3	40.3	88.8	93.4	92.9	84.8	35.0	52.2	43.7	75.8	70.0	73.1	58.7	17.3
	28	62.3	72.4	43.4	91.0	94.1	92.4	85.1	33.6	52.6	46.4	78.9	69.4	73.9	59.8	15.9
	29	63.2	72.7	43.6	91.4	92.9	93.5	85.8	34.7	54.0	47.6	80.1	71.1	75.1	63.1	17.3
	30	64.7	73.6	48.1	91.0	94.1	93.6	86.6	35.8	56.1	52.1	80.4	74.5	76.3	64.9	19.2
	平成31・令和元	65.3	74.0	49.2	91.0	94.6	94.0	86.6	36.2	57.0	53.2	81.0	76.3	78.7	66.0	18.6
	令和2	65.3	73.9	46.2	90.4	94.0	93.9	87.3	37.3	57.1	53.7	82.4	75.9	77.5	66.4	18.8
	3	66.0	74.1	45.9	90.4	93.8	92.7	87.6	38.3	58.2	54.2	84.7	78.0	76.4	66.4	20.0
	4	66.9	75.0	44.5	92.2	94.4	93.9	88.9	39.4	59.1	54.0	85.9	78.3	78.5	69.0	20.2
5	66.7	74.6	47.5	91.0	94.6	93.8	88.7	37.4	59.2	53.4	85.3	78.9	79.2	69.4	19.7	
対前年増減数	平成25年	0.5	-0.2	1.4	-1.6	0.3	-0.3	0.0	0.6	1.3	2.6	1.7	2.9	2.0	1.1	0.3
	26	1.0	0.5	1.3	1.6	0.0	0.1	1.2	1.1	1.3	-0.1	2.6	2.2	1.5	1.7	0.9
	27	0.3	0.4	1.9	0.0	0.5	0.0	3.0	-0.8	0.3	-0.4	-0.7	0.5	1.9	2.0	-0.1
	28	0.2	0.1	3.1	2.2	0.7	-0.5	0.3	-1.4	0.4	2.7	3.1	-0.6	0.8	1.1	-1.4
	29	0.9	0.3	0.2	0.4	-1.2	1.1	0.7	1.1	1.4	1.2	1.2	1.7	1.2	3.3	1.4
	30	1.5	0.9	4.5	-0.4	1.2	0.1	0.8	1.1	2.1	4.5	0.3	3.4	1.2	1.8	1.9
	平成31・令和元	0.6	0.4	1.1	0.0	0.5	0.4	0.0	0.4	0.9	1.1	0.6	1.8	2.4	1.1	-0.6
	令和2	0.0	-0.1	-3.0	-0.6	-0.6	-0.1	0.7	1.1	0.1	0.5	1.4	-0.4	-1.2	0.4	0.2
	3	0.7	0.2	-0.3	0.0	-0.2	-1.2	0.3	1.0	1.1	0.5	2.3	2.1	-1.1	0.0	1.2
	4	0.9	0.9	-1.4	1.8	0.6	1.2	1.3	1.1	0.9	-0.2	1.2	0.3	2.1	2.6	0.2
5	-0.2	-0.4	3.0	-1.2	0.2	-0.1	-0.2	-2.0	0.1	-0.6	-0.6	0.6	0.7	0.4	-0.5	
全国(令和5年)		61.2	69.5	46.5	91.2	93.7	93.2	88.1	34.0	53.6	49.4	82.5	79.2	80.3	69.6	18.5

(2) 年齢階級別就業率

年齢階級別就業率を男女別にみると、前年に比べ男性は「25～34歳」、「45～54歳」、「55～64歳」、「65歳以上」で低下し、他の年齢階級で上昇した。女性は「15～24歳」、「25～34歳」、「65歳以上」で低下し、他の年齢階級で上昇した。

全国と比べると、男性は「15～24歳」、「35～44歳」、「45～54歳」、「55～64歳」、「65歳以上」、女性は「15～24歳」、「25～34歳」、「65歳以上」で高かった。

(表13、図28、図29、図30、図31)

図28 年齢階級別就業率の推移(男)

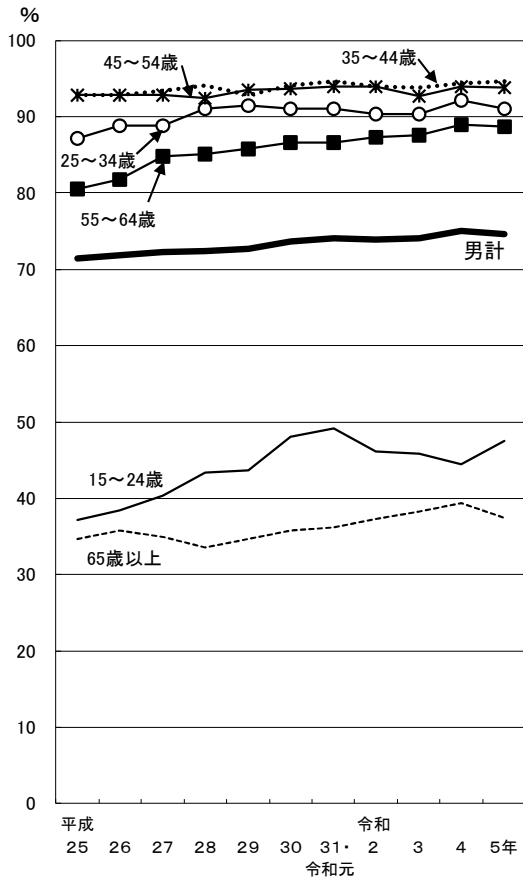


図29 年齢階級別就業率の推移(女)

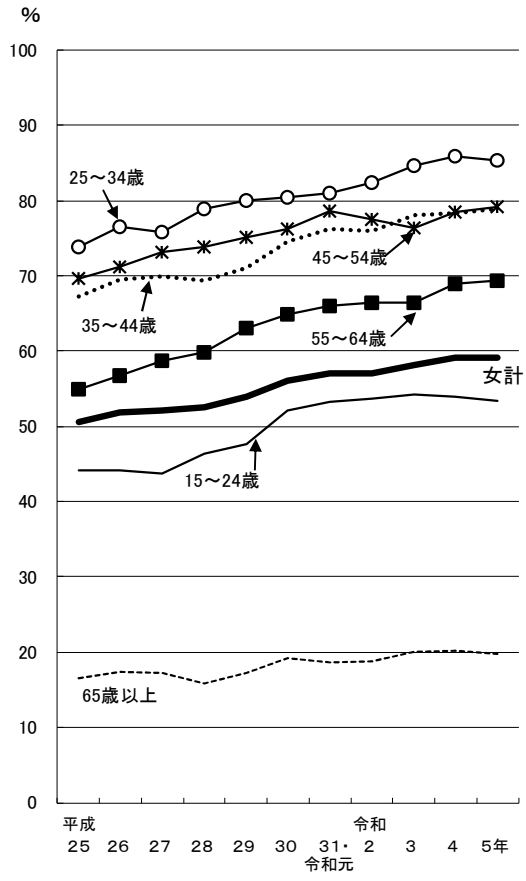


図30 年齢階級別就業率
10年前との比較(男)

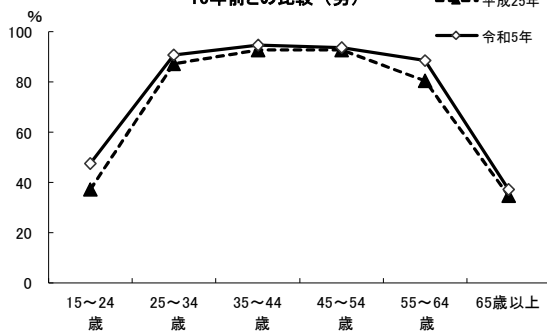
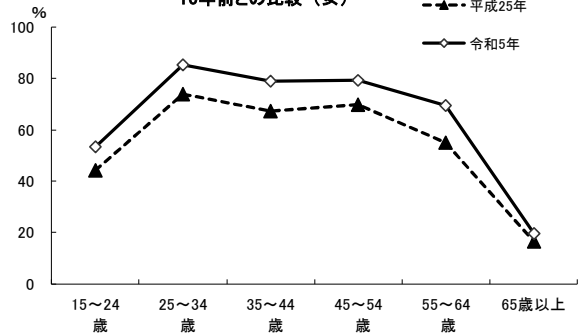


図31 年齢階級別就業率
10年前との比較(女)



7 完全失業率

(1) 完全失業率

完全失業率は2.5%で、前年に比べ0.1ポイント低下した。

男女別にみると、男性は2.6%で0.2ポイント、女性は2.4%で0.1ポイント、いずれも低下した。(表1、表14)

表14 男女、年齢階級別完全失業率の推移

(単位:%、ポイント)

	年平均	男女計		男						女						
		男女計	男	15～24歳	25～34歳	35～44歳	45～54歳	55～64歳	65歳以上	女	15～24歳	25～34歳	35～44歳	45～54歳	55～64歳	65歳以上
完全失業率	平成25年	4.2	4.3	6.1	5.3	3.8	3.4	4.5	3.4	4.0	5.1	4.4	4.1	3.9	3.6	2.2
	26	3.8	3.9	5.7	5.2	3.5	3.0	4.3	2.7	3.6	4.8	4.0	3.8	3.6	2.8	2.3
	27	3.6	3.8	5.4	5.1	3.1	3.4	3.9	2.7	3.2	4.2	3.7	3.3	3.5	2.5	1.3
	28	3.2	3.2	5.0	4.0	2.6	2.9	3.1	2.6	3.3	4.6	3.3	3.3	3.2	3.2	2.1
	29	2.9	3.0	4.3	3.1	3.2	2.5	2.9	2.5	2.7	3.8	2.9	2.9	2.2	2.2	1.9
	30	2.6	2.7	3.3	3.7	2.7	2.1	2.5	2.2	2.4	2.9	3.4	2.0	2.3	2.3	1.4
	平成31・令和元	2.3	2.5	3.3	3.2	2.1	1.9	2.6	2.1	2.2	3.6	2.7	2.0	2.0	1.4	1.5
	令和2	3.1	3.3	5.8	4.0	3.0	2.2	3.6	3.0	2.8	3.6	3.7	2.2	2.9	2.7	1.4
	3	3.0	3.4	5.6	4.7	2.8	3.0	2.9	2.4	2.5	3.1	2.5	2.1	2.4	3.3	1.9
	4	2.6	2.8	5.2	3.4	2.4	2.2	2.7	2.0	2.5	2.4	3.3	2.5	1.9	2.6	1.6
5	2.5	2.6	3.2	3.3	2.3	2.1	2.6	2.3	2.4	2.9	3.6	2.1	1.6	2.6	1.4	
対前年増減数	平成25年	-0.3	-0.3	-1.3	0.3	-0.7	0.1	-0.9	-0.1	-0.5	-1.8	-0.2	-0.4	-0.6	-0.3	0.3
	26	-0.4	-0.4	-0.4	-0.1	-0.3	-0.4	-0.2	-0.7	-0.4	-0.3	-0.4	-0.3	-0.3	-0.8	0.1
	27	-0.2	-0.1	-0.3	-0.1	-0.4	0.4	-0.4	0.0	-0.4	-0.6	-0.3	-0.5	-0.1	-0.3	-1.0
	28	-0.4	-0.6	-0.4	-1.1	-0.5	-0.5	-0.8	-0.1	0.1	0.4	-0.4	0.0	-0.3	0.7	0.8
	29	-0.3	-0.2	-0.7	-0.9	0.6	-0.4	-0.2	-0.1	-0.6	-0.8	-0.4	-0.4	-1.0	-1.0	-0.2
	30	-0.3	-0.3	-1.0	0.6	-0.5	-0.4	-0.4	-0.3	-0.3	-0.9	0.5	-0.9	0.1	0.1	-0.5
	平成31・令和元	-0.3	-0.2	0.0	-0.5	-0.6	-0.2	0.1	-0.1	-0.2	0.7	-0.7	0.0	-0.3	-0.9	0.1
	令和2	0.8	0.8	2.5	0.8	0.9	0.3	1.0	0.9	0.6	0.0	1.0	0.2	0.9	1.3	-0.1
	3	-0.1	0.1	-0.2	0.7	-0.2	0.8	-0.7	-0.6	-0.3	-0.5	-1.2	-0.1	-0.5	0.6	0.5
	4	-0.4	-0.6	-0.4	-1.3	-0.4	-0.8	-0.2	-0.4	0.0	-0.7	0.8	0.4	-0.5	-0.7	-0.3
5	-0.1	-0.2	-2.0	-0.1	-0.1	-0.1	-0.1	0.3	-0.1	0.5	0.3	-0.4	-0.3	0.0	-0.2	
全国(令和5年)		2.6	2.8	4.4	3.8	2.3	2.0	2.8	2.4	2.3	3.8	3.4	2.2	2.0	2.1	1.0

(2) 年齢階級別完全失業率

年齢階級別完全失業率を男女別にみると、前年に比べ男性は「15～24歳」、「25～34歳」、「35～44歳」、「45～54歳」、「55～64歳」で低下し、他の年齢階級で上昇した。女性は「35～44歳」、「45～54歳」、「65歳以上」で低下し、「55～64歳」で同率となり、他の年齢階級で上昇した。

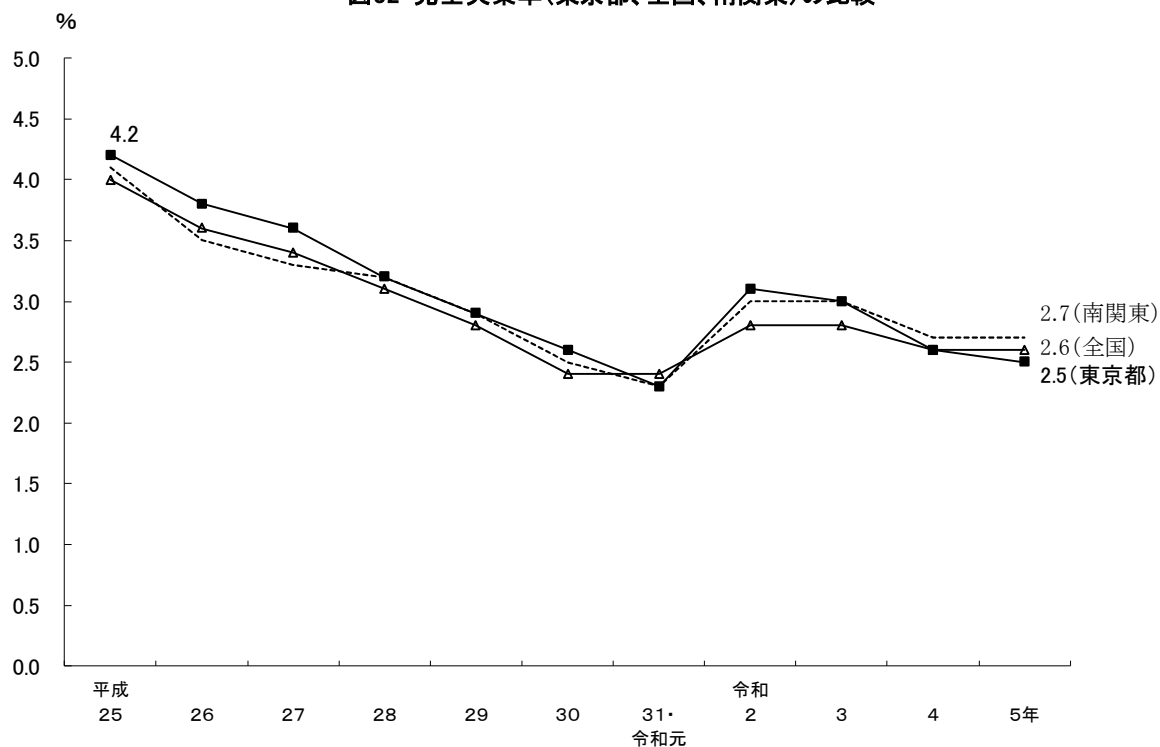
全国と比べると、男性は「45～54歳」で、女性は「25～34歳」、「55～64歳」、「65歳以上」で高かった。(表14)

(3) 完全失業率の全国、南関東との比較

東京都の完全失業率は2.5%で、全国の2.6%より0.1ポイント低くなった。南関東（埼玉県、千葉県、東京都、神奈川県）の2.7%より0.2ポイント低くなった。

前年と比較すると、東京都は0.1ポイント低下し、全国と南関東は、いずれも同率となった。
(表1、図32、参考表)

図32 完全失業率(東京都、全国、南関東)の比較



Ⅲ 統計表

本統計表を利用の際は、「利用上の注意」をご参照願います。

第 1 表 就業状態別15歳以上人口、産業別就業者数及び完全失業者数

令和 5 年(2023年)平均

(単位：千人、%、ポイント)

区 分	男 女 計				男				女			
	実 数	前 年	対前年		実 数	前 年	対前年		実 数	前 年	対前年	
			増減数	増減率			増減数	増減率			増減数	増減率
15歳以上人口	12,558	12,462	96	0.8	6,131	6,080	51	0.8	6,427	6,382	45	0.7
〔就業状態〕												
労働力人口	8,593	8,558	35	0.4	4,697	4,689	8	0.2	3,896	3,869	27	0.7
就業者数	8,379	8,332	47	0.6	4,576	4,559	17	0.4	3,802	3,773	29	0.8
自営業主数	617	604	13	2.2	421	406	15	3.7	196	198	-2	-1.0
家族従業者数	85	86	-1	-1.2	17	17	0	0.0	68	68	0	0.0
雇用者数	7,643	7,600	43	0.6	4,118	4,111	7	0.2	3,525	3,489	36	1.0
うち正規の職員・従業員	4,661	4,656	5	0.1	2,846	2,849	-3	-0.1	1,814	1,806	8	0.4
うち非正規の職員・従業員	2,428	2,394	34	1.4	851	840	11	1.3	1,577	1,554	23	1.5
うちパート・アルバイト	1,606	1,580	26	1.6	455	444	11	2.5	1,151	1,136	15	1.3
完全失業者数	214	226	-12	-5.3	120	130	-10	-7.7	94	96	-2	-2.1
非労働力人口	3,956	3,895	61	1.6	1,429	1,387	42	3.0	2,528	2,508	20	0.8
〔就業者の活動状態別内訳〕												
就業者数(再掲)	8,379	8,332	47	0.6	4,576	4,559	17	0.4	3,802	3,773	29	0.8
従業者数	8,111	8,026	85	1.1	4,471	4,450	21	0.5	3,640	3,575	65	1.8
主に仕事	6,935	6,875	60	0.9	4,225	4,208	17	0.4	2,710	2,667	43	1.6
通学のかたわらに仕事	322	294	28	9.5	153	140	13	9.3	168	155	13	8.4
家事などのかたわらに仕事	855	856	-1	-0.1	93	103	-10	-9.7	761	753	8	1.1
休業者数	268	306	-38	-12.4	105	108	-3	-2.8	162	198	-36	-18.2
〔就業者の主な産業別内訳〕												
建設業	454	430	24	5.6	365	351	14	4.0	89	79	10	12.7
製造業	711	667	44	6.6	485	469	16	3.4	226	198	28	14.1
情報通信業	972	973	-1	-0.1	668	670	-2	-0.3	304	304	0	0.0
運輸業,郵便業	371	383	-12	-3.1	277	293	-16	-5.5	94	91	3	3.3
卸売業,小売業	1,254	1,302	-48	-3.7	619	648	-29	-4.5	636	654	-18	-2.8
金融業,保険業	332	352	-20	-5.7	158	179	-21	-11.7	174	173	1	0.6
不動産業,物品賃貸業	300	295	5	1.7	167	171	-4	-2.3	132	124	8	6.5
学術研究,専門・技術サービス業	616	587	29	4.9	370	346	24	6.9	246	241	5	2.1
宿泊業,飲食サービス業	534	506	28	5.5	231	216	15	6.9	302	290	12	4.1
生活関連サービス業,娯楽業	297	302	-5	-1.7	123	124	-1	-0.8	174	178	-4	-2.2
教育,学習支援業	422	420	2	0.5	181	181	0	0.0	241	238	3	1.3
医療,福祉	913	919	-6	-0.7	232	230	2	0.9	681	689	-8	-1.2
サービス業(他に分類されないもの)	703	675	28	4.1	405	379	26	6.9	298	296	2	0.7
〔雇用者の主な産業別内訳〕												
建設業	382	370	12	3.2	301	297	4	1.3	81	73	8	11.0
製造業	679	641	38	5.9	466	452	14	3.1	213	189	24	12.7
情報通信業	922	924	-2	-0.2	632	633	-1	-0.2	290	291	-1	-0.3
運輸業,郵便業	338	356	-18	-5.1	246	266	-20	-7.5	92	90	2	2.2
卸売業,小売業	1,194	1,236	-42	-3.4	586	613	-27	-4.4	608	622	-14	-2.3
金融業,保険業	329	347	-18	-5.2	156	176	-20	-11.4	173	171	2	1.2
不動産業,物品賃貸業	265	253	12	4.7	148	149	-1	-0.7	116	104	12	11.5
学術研究,専門・技術サービス業	477	447	30	6.7	286	265	21	7.9	191	183	8	4.4
宿泊業,飲食サービス業	481	454	27	5.9	199	188	11	5.9	282	266	16	6.0
生活関連サービス業,娯楽業	229	231	-2	-0.9	94	91	3	3.3	135	140	-5	-3.6
教育,学習支援業	385	384	1	0.3	170	174	-4	-2.3	215	211	4	1.9
医療,福祉	868	875	-7	-0.8	205	202	3	1.5	663	673	-10	-1.5
サービス業(他に分類されないもの)	644	624	20	3.2	364	343	21	6.1	280	281	-1	-0.4
〔非農林業雇用者の従業者規模別内訳〕												
注) 総 数	7,634	7,588	46	0.6	4,111	4,102	9	0.2	3,523	3,485	38	1.1
1～29人規模	1,717	1,723	-6	-0.3	895	893	2	0.2	821	830	-9	-1.1
30～499人規模	2,316	2,246	70	3.1	1,237	1,213	24	2.0	1,078	1,032	46	4.5
500人以上規模	3,025	3,054	-29	-0.9	1,680	1,702	-22	-1.3	1,345	1,352	-7	-0.5
〔完全失業者率(年齢階級別)(%)〕												
総 数	2.5	2.6	-0.1	...	2.6	2.8	-0.2	...	2.4	2.5	-0.1	...
15～24歳	3.0	3.7	-0.7	...	3.2	5.2	-2.0	...	2.9	2.4	0.5	...
25～34歳	3.5	3.4	0.1	...	3.3	3.4	-0.1	...	3.6	3.3	0.3	...
35～44歳	2.2	2.5	-0.3	...	2.3	2.4	-0.1	...	2.1	2.5	-0.4	...
45～54歳	1.9	2.1	-0.2	...	2.1	2.2	-0.1	...	1.6	1.9	-0.3	...
55～64歳	2.7	2.6	0.1	...	2.6	2.7	-0.1	...	2.6	2.6	0.0	...
65歳以上	1.9	1.8	0.1	...	2.3	2.0	0.3	...	1.4	1.6	-0.2	...
〔就業率(%)〕												
総 数	66.7	66.9	-0.2	...	74.6	75.0	-0.4	...	59.2	59.1	0.1	...
〔労働力人口比率(%)〕												
総 数	68.4	68.7	-0.3	...	76.6	77.1	-0.5	...	60.6	60.6	0.0	...

注)総数には官公・従業者規模不詳を含んでいるため、内訳の合計とは一致しない。

第 2 表 就業状態、活動状態別15歳以上人口

男女・年平均		15歳以上人口	労働力人口	就業者数	従業者数	主に仕事		休業者数	自営業主数	家族従業者数				
						通学のかたわらに仕事	家事などのかたわらに仕事							
実数	男女計	平成25年(2013年)	11,776	7,475	7,163	6,992	6,011	182	798	172	578	111		
		26(2014)	11,840	7,599	7,312	7,117	6,110	202	805	195	571	102		
		27(2015)	11,925	7,675	7,400	7,203	6,175	209	820	196	553	99		
		28(2016)	12,065	7,768	7,517	7,329	6,275	237	817	188	534	94		
		29(2017)	12,158	7,908	7,682	7,467	6,400	244	824	214	552	89		
		30(2018)	12,251	8,133	7,922	7,678	6,497	288	893	244	584	91		
		平成31・令和元(2019)	12,343	8,254	8,061	7,813	6,620	313	880	248	608	80		
		令和2(2020)	12,409	8,362	8,104	7,719	6,612	274	833	385	610	76		
		3(2021)	12,476	8,485	8,231	7,925	6,798	275	852	306	588	83		
		4(2022)	12,462	8,558	8,332	8,026	6,875	294	856	306	604	86		
		5(2023)	12,558	8,593	8,379	8,111	6,935	322	855	268	617	85		
		実数	男	平成25年(2013年)	5,787	4,315	4,130	4,060	3,905	90	64	70	414	22
				26(2014)	5,815	4,353	4,183	4,112	3,947	100	65	71	396	18
				27(2015)	5,853	4,401	4,232	4,155	3,983	107	65	77	394	17
				28(2016)	5,920	4,429	4,288	4,226	4,041	118	67	62	379	22
29(2017)	5,962			4,466	4,332	4,261	4,074	118	70	71	384	17		
30(2018)	6,000			4,542	4,418	4,337	4,107	147	82	81	405	16		
平成31・令和元(2019)	6,040			4,584	4,470	4,385	4,151	154	80	86	425	17		
令和2(2020)	6,067			4,638	4,485	4,339	4,114	137	88	146	422	12		
3(2021)	6,089			4,672	4,513	4,401	4,177	124	100	112	408	13		
4(2022)	6,080			4,689	4,559	4,450	4,208	140	103	108	406	17		
5(2023)	6,131			4,697	4,576	4,471	4,225	153	93	105	421	17		
実数	女			平成25年(2013年)	5,989	3,160	3,033	2,932	2,106	92	733	101	164	90
				26(2014)	6,026	3,247	3,129	3,005	2,163	102	740	124	174	84
				27(2015)	6,072	3,274	3,168	3,048	2,192	102	755	119	159	82
				28(2016)	6,144	3,338	3,229	3,103	2,234	119	750	126	155	72
		29(2017)	6,197	3,442	3,349	3,206	2,326	126	754	143	168	72		
		30(2018)	6,250	3,591	3,504	3,341	2,390	140	811	163	180	75		
		平成31・令和元(2019)	6,303	3,670	3,590	3,428	2,469	159	800	162	183	63		
		令和2(2020)	6,342	3,724	3,619	3,380	2,498	137	744	239	188	64		
		3(2021)	6,387	3,813	3,718	3,524	2,622	151	751	194	180	70		
		4(2022)	6,382	3,869	3,773	3,575	2,667	155	753	198	198	68		
		5(2023)	6,427	3,896	3,802	3,640	2,710	168	761	162	196	68		
		対前年増減数	男女計	平成25年(2013年)	46	69	93	87	65	2	18	7	15	4
				26(2014)	64	124	149	125	99	20	7	23	-7	-9
				27(2015)	85	76	88	86	65	7	15	1	-18	-3
				28(2016)	140	93	117	126	100	28	-3	-8	-19	-5
29(2017)	93			140	165	138	125	7	7	26	18	-5		
30(2018)	93			225	240	211	97	44	69	30	32	2		
平成31・令和元(2019)	92			121	139	135	123	25	-13	4	24	-11		
令和2(2020)	66			108	43	-94	-8	-39	-47	137	2	-4		
3(2021)	67			123	127	206	186	1	19	-79	-22	7		
4(2022)	-14			73	101	101	77	19	4	0	16	3		
5(2023)	96			35	47	85	60	28	-1	-38	13	-1		
対前年増減数	男			平成25年(2013年)	19	-13	0	3	6	-3	-1	-2	5	2
				26(2014)	28	38	53	52	42	10	1	1	-18	-4
				27(2015)	38	48	49	43	36	7	0	6	-2	-1
				28(2016)	67	28	56	71	58	11	2	-15	-15	5
		29(2017)	42	37	44	35	33	0	3	9	5	-5		
		30(2018)	38	76	86	76	33	29	12	10	21	-1		
		平成31・令和元(2019)	40	42	52	48	44	7	-2	5	20	1		
		令和2(2020)	27	54	15	-46	-37	-17	8	60	-3	-5		
		3(2021)	22	34	28	62	63	-13	12	-34	-14	1		
		4(2022)	-9	17	46	49	31	16	3	-4	-2	4		
		5(2023)	51	8	17	21	17	13	-10	-3	15	0		
		対前年増減数	女	平成25年(2013年)	27	82	93	84	59	6	18	9	10	3
				26(2014)	37	87	96	73	57	10	7	23	10	-6
				27(2015)	46	27	39	43	29	0	15	-5	-15	-2
				28(2016)	72	64	61	55	42	17	-5	7	-4	-10
29(2017)	53			104	120	103	92	7	4	17	13	0		
30(2018)	53			149	155	135	64	14	57	20	12	3		
平成31・令和元(2019)	53			79	86	87	79	19	-11	-1	3	-12		
令和2(2020)	39			54	29	-48	29	-22	-56	77	5	1		
3(2021)	45			89	99	144	124	14	7	-45	-8	6		
4(2022)	-5			56	55	51	45	4	2	4	18	-2		
5(2023)	45			27	29	65	43	13	8	-36	-2	0		

(単位：千人、%、ポイント)

雇用者数	うち正規 の職員・従 業員	うち非正規 の職員・従業 員	うちパー ト・アルバ イト	完 全 失業者数	非労働力 人 口	通 学	家 事	その他	勞 働 力 人口比率	就 業 率	完 全 失 業 率
6,432	3,742	2,164	1,391	312	4,294	749	1,682	1,863	63.5	60.8	4.2
6,594	3,820	2,228	1,404	287	4,236	737	1,605	1,893	64.2	61.8	3.8
6,701	3,916	2,250	1,459	275	4,245	723	1,600	1,922	64.4	62.1	3.6
6,843	4,058	2,248	1,481	251	4,292	734	1,558	2,000	64.4	62.3	3.2
6,997	4,169	2,281	1,497	226	4,244	744	1,521	1,979	65.0	63.2	2.9
7,180	4,292	2,386	1,622	211	4,110	690	1,453	1,968	66.4	64.7	2.6
7,312	4,397	2,417	1,619	193	4,077	683	1,375	2,018	66.9	65.3	2.3
7,373	4,513	2,352	1,541	258	4,039	651	1,298	2,089	67.4	65.3	3.1
7,503	4,625	2,340	1,551	255	3,982	669	1,298	2,015	68.0	66.0	3.0
7,600	4,656	2,394	1,580	226	3,895	668	1,313	1,914	68.7	66.9	2.6
7,643	4,661	2,428	1,606	214	3,956	692	1,249	2,015	68.4	66.7	2.5
3,674	2,502	764	387	185	1,468	418	64	986	74.6	71.4	4.3
3,745	2,538	787	389	170	1,459	410	68	981	74.9	71.9	3.9
3,792	2,595	789	403	169	1,449	387	74	988	75.2	72.3	3.8
3,859	2,672	774	403	142	1,489	389	70	1,030	74.8	72.4	3.2
3,909	2,720	770	412	134	1,494	399	72	1,022	74.9	72.7	3.0
3,959	2,772	814	462	123	1,456	370	70	1,016	75.7	73.6	2.7
3,997	2,784	839	462	113	1,449	368	71	1,010	75.9	74.0	2.5
4,028	2,817	817	443	153	1,426	363	71	991	76.4	73.9	3.3
4,061	2,850	795	432	159	1,413	365	79	969	76.7	74.1	3.4
4,111	2,849	840	444	130	1,387	367	83	937	77.1	75.0	2.8
4,118	2,846	851	455	120	1,429	373	86	971	76.6	74.6	2.6
2,757	1,240	1,400	1,004	127	2,826	330	1,618	877	52.8	50.6	4.0
2,849	1,282	1,441	1,015	117	2,776	328	1,537	912	53.9	51.9	3.6
2,909	1,321	1,461	1,056	106	2,796	336	1,526	934	53.9	52.2	3.2
2,984	1,386	1,473	1,078	110	2,804	345	1,489	970	54.3	52.6	3.3
3,088	1,450	1,511	1,084	92	2,750	345	1,449	957	55.5	54.0	2.7
3,221	1,521	1,572	1,160	87	2,654	319	1,383	951	57.5	56.1	2.4
3,315	1,614	1,579	1,157	80	2,627	315	1,304	1,008	58.2	57.0	2.2
3,346	1,697	1,535	1,098	105	2,613	288	1,227	1,098	58.7	57.1	2.8
3,442	1,775	1,544	1,119	96	2,569	304	1,219	1,046	59.7	58.2	2.5
3,489	1,806	1,554	1,136	96	2,508	301	1,230	977	60.6	59.1	2.5
3,525	1,814	1,577	1,151	94	2,528	319	1,164	1,045	60.6	59.2	2.4
74	-	-	-	-24	-27	-27	-95	94	0.4	0.5	-0.3
162	78	64	13	-25	-58	-12	-77	30	0.7	1.0	-0.4
107	96	22	55	-12	9	-14	-5	29	0.2	0.3	-0.2
142	142	-2	22	-24	47	11	-42	78	0.0	0.2	-0.4
154	111	33	16	-25	-48	10	-37	-21	0.6	0.9	-0.3
183	123	105	125	-15	-134	-54	-68	-11	1.4	1.5	-0.3
132	105	31	-3	-18	-33	-7	-78	50	0.5	0.6	-0.3
61	116	-65	-78	65	-38	-32	-77	71	0.5	0.0	0.8
130	112	-12	10	-3	-57	18	0	-74	0.6	0.7	-0.1
97	31	54	29	-29	-87	-1	15	-101	0.7	0.9	-0.4
43	5	34	26	-12	61	24	-64	101	-0.3	-0.2	-0.1
-5	-	-	-	-13	29	-7	1	35	-0.4	-0.2	-0.3
71	36	23	2	-15	-9	-8	4	-5	0.3	0.5	-0.4
47	57	2	14	-1	-10	-23	6	7	0.3	0.4	-0.1
67	77	-15	0	-27	40	2	-4	42	-0.4	0.1	-0.6
50	48	-4	9	-8	5	10	2	-8	0.1	0.3	-0.2
50	52	44	50	-11	-38	-29	-2	-6	0.8	0.9	-0.3
38	12	25	0	-10	-7	-2	1	-6	0.2	0.4	-0.2
31	33	-22	-19	40	-23	-5	0	-19	0.5	-0.1	0.8
33	33	-22	-11	6	-13	2	8	-22	0.3	0.2	0.1
50	-1	45	12	-29	-26	2	4	-32	0.4	0.9	-0.6
7	-3	11	11	-10	42	6	3	34	-0.5	-0.4	-0.2
77	-	-	-	-11	-57	-21	-96	59	1.2	1.3	-0.5
92	42	41	11	-10	-50	-2	-81	35	1.1	1.3	-0.4
60	39	20	41	-11	20	8	-11	22	0.0	0.3	-0.4
75	65	12	22	4	8	9	-37	36	0.4	0.4	0.1
104	64	38	6	-18	-54	0	-40	-13	1.2	1.4	-0.6
133	71	61	76	-5	-96	-26	-66	-6	2.0	2.1	-0.3
94	93	7	-3	-7	-27	-4	-79	57	0.7	0.9	-0.2
31	83	-44	-59	25	-14	-27	-77	90	0.5	0.1	0.6
96	78	9	21	-9	-44	16	-8	-52	1.0	1.1	-0.3
47	31	10	17	0	-61	-3	11	-69	0.9	0.9	0.0
36	8	23	15	-2	20	18	-66	68	0.0	0.1	-0.1

第 3 表 年齢階級別就業状態 (男女計)

区分・年平均		実数							対前年		
		総数	15~24歳	25~34歳	35~44歳	45~54歳	55~64歳	65歳以上	総数	15~24歳	25~34歳
15歳以上人口	平成25年(2013年)	11,776	1,297	1,938	2,266	1,818	1,562	2,894	46	-17	-24
	26(2014)	11,840	1,283	1,924	2,249	1,887	1,507	2,989	64	-14	-14
	27(2015)	11,925	1,277	1,916	2,232	1,956	1,474	3,070	85	-6	-8
	28(2016)	12,065	1,372	1,879	2,212	2,028	1,463	3,111	140	95	-37
	29(2017)	12,158	1,397	1,873	2,172	2,095	1,467	3,153	93	25	-6
	30(2018)	12,251	1,419	1,871	2,129	2,157	1,490	3,183	93	22	-2
	平成31・令和元(2019)	12,343	1,423	1,889	2,091	2,206	1,529	3,205	92	4	18
	令和2(2020)	12,409	1,400	1,920	2,056	2,227	1,581	3,225	66	-23	31
	3(2021)	12,476	1,394	1,944	2,039	2,274	1,624	3,202	67	-6	24
	4(2022)	12,462	1,372	1,935	1,995	2,276	1,681	3,204	-14	-22	-9
5(2023)	12,558	1,401	1,974	1,964	2,265	1,750	3,204	96	29	39	
労働力人口	平成25年(2013年)	7,475	558	1,648	1,896	1,541	1,107	726	69	12	-16
	26(2014)	7,599	558	1,671	1,902	1,606	1,085	777	124	0	23
	27(2015)	7,675	563	1,654	1,889	1,687	1,098	784	76	5	-17
	28(2016)	7,768	647	1,661	1,867	1,746	1,097	750	93	84	7
	29(2017)	7,908	662	1,660	1,844	1,814	1,126	801	140	15	-1
	30(2018)	8,133	733	1,665	1,843	1,877	1,159	855	225	71	5
	平成31・令和元(2019)	8,254	755	1,676	1,827	1,945	1,195	856	121	22	11
	令和2(2020)	8,362	732	1,726	1,796	1,961	1,258	887	108	-23	50
	3(2021)	8,485	728	1,768	1,801	1,980	1,295	914	123	-4	42
	4(2022)	8,558	702	1,784	1,769	2,005	1,367	930	73	-26	16
5(2023)	8,593	728	1,804	1,744	1,998	1,426	893	35	26	20	
就業者数	平成25年(2013年)	7,163	526	1,566	1,822	1,484	1,060	704	93	19	-19
	26(2014)	7,312	529	1,593	1,833	1,554	1,045	758	149	3	27
	27(2015)	7,400	536	1,580	1,829	1,628	1,060	766	88	7	-13
	28(2016)	7,517	616	1,600	1,813	1,692	1,063	732	117	80	20
	29(2017)	7,682	635	1,609	1,786	1,772	1,096	783	165	19	9
	30(2018)	7,922	710	1,606	1,800	1,836	1,131	839	240	75	-3
	平成31・令和元(2019)	8,061	729	1,626	1,789	1,908	1,169	840	139	19	20
	令和2(2020)	8,104	699	1,660	1,749	1,912	1,218	866	43	-30	34
	3(2021)	8,231	697	1,703	1,755	1,926	1,255	894	127	-2	43
	4(2022)	8,332	676	1,724	1,725	1,964	1,331	913	101	-21	21
5(2023)	8,379	706	1,741	1,706	1,961	1,389	876	47	30	17	
完全失業者数	平成25年(2013年)	312	32	81	74	57	47	21	-24	-7	2
	26(2014)	287	29	78	69	52	40	19	-25	-3	-3
	27(2015)	275	27	74	60	59	37	18	-12	-2	-4
	28(2016)	251	31	61	54	54	34	18	-24	4	-13
	29(2017)	226	27	50	58	43	30	18	-25	-4	-11
	30(2018)	211	23	59	43	41	28	16	-15	-4	9
	平成31・令和元(2019)	193	26	50	38	37	26	16	-18	3	-9
	令和2(2020)	258	33	67	47	49	40	22	65	7	17
	3(2021)	255	31	65	45	54	40	20	-3	-2	-2
	4(2022)	226	26	60	44	42	36	17	-29	-5	-5
5(2023)	214	22	63	38	37	38	17	-12	-4	3	
非労働力人口	平成25年(2013年)	4,294	739	289	367	277	455	2,168	-27	-29	-9
	26(2014)	4,236	725	252	346	281	422	2,211	-58	-14	-37
	27(2015)	4,245	713	261	341	268	376	2,285	9	-12	9
	28(2016)	4,292	725	218	343	280	365	2,361	47	12	-43
	29(2017)	4,244	733	212	326	280	341	2,351	-48	8	-6
	30(2018)	4,110	686	205	284	278	330	2,327	-134	-47	-7
	平成31・令和元(2019)	4,077	666	209	262	260	332	2,348	-33	-20	4
	令和2(2020)	4,039	666	192	259	265	321	2,337	-38	0	-17
	3(2021)	3,982	664	175	238	291	328	2,287	-57	-2	-17
	4(2022)	3,895	666	150	225	268	313	2,274	-87	2	-25
5(2023)	3,956	672	169	219	264	322	2,310	61	6	19	
労働力人口比率	平成25年(2013年)	63.5	43.0	85.0	83.7	84.8	70.9	25.1	0.4	1.4	0.2
	26(2014)	64.2	43.5	86.9	84.6	85.1	72.0	26.0	0.7	0.5	1.9
	27(2015)	64.4	44.1	86.3	84.6	86.2	74.5	25.5	0.2	0.6	-0.6
	28(2016)	64.4	47.2	88.4	84.4	86.1	75.0	24.1	0.0	3.1	2.1
	29(2017)	65.0	47.4	88.6	84.9	86.6	76.8	25.4	0.6	0.2	0.2
	30(2018)	66.4	51.7	89.0	86.6	87.0	77.8	26.9	1.4	4.3	0.4
	平成31・令和元(2019)	66.9	53.1	88.7	87.4	88.2	78.2	26.7	0.5	1.4	-0.3
	令和2(2020)	67.4	52.3	89.9	87.4	88.1	79.6	27.5	0.5	-0.8	1.2
	3(2021)	68.0	52.2	90.9	88.3	87.1	79.7	28.5	0.6	-0.1	1.0
	4(2022)	68.7	51.2	92.2	88.7	88.1	81.3	29.0	0.7	-1.0	1.3
5(2023)	68.4	52.0	91.4	88.8	88.2	81.5	27.9	-0.3	0.8	-0.8	
就業率	平成25年(2013年)	60.8	40.6	80.8	80.4	81.6	67.9	24.3	0.5	2.0	0.0
	26(2014)	61.8	41.2	82.8	81.5	82.4	69.3	25.4	1.0	0.6	2.0
	27(2015)	62.1	42.0	82.5	81.9	83.2	71.9	25.0	0.3	0.8	-0.3
	28(2016)	62.3	44.9	85.2	82.0	83.4	72.7	23.5	0.2	2.9	2.7
	29(2017)	63.2	45.5	85.9	82.2	84.6	74.7	24.8	0.9	0.6	0.7
	30(2018)	64.7	50.0	85.8	84.5	85.1	75.9	26.4	1.5	4.5	-0.1
	平成31・令和元(2019)	65.3	51.2	86.1	85.6	86.5	76.5	26.2	0.6	1.2	0.3
	令和2(2020)	65.3	49.9	86.5	85.1	85.9	77.0	26.9	0.0	-1.3	0.4
	3(2021)	66.0	50.0	87.6	86.1	84.7	77.3	27.9	0.7	0.1	1.1
	4(2022)	66.9	49.3	89.1	86.5	86.3	79.2	28.5	0.9	-0.7	1.5
5(2023)	66.7	50.4	88.2	86.9	86.6	79.4	27.3	-0.2	1.1	-0.9	
完全失業率	平成25年(2013年)	4.2	5.7	4.9	3.9	3.7	4.2	2.9	-0.3	-1.4	0.2
	26(2014)	3.8	5.2	4.7	3.6	3.2	3.7	2.4	-0.4	-0.5	-0.2
	27(2015)	3.6	4.8	4.5	3.2	3.5	3.4	2.3	-0.2	-0.4	-0.2
	28(2016)	3.2	4.8	3.7	2.9	3.1	3.1	2.4	-0.4	0.0	-0.8
	29(2017)	2.9	4.1	3.0	3.1	2.4	2.7	2.2	-0.3	-0.7	-0.7
	30(2018)	2.6	3.1	3.5	2.3	2.2	2.4	1.9	-0.3	-1.0	0.5
	平成31・令和元(2019)	2.3	3.4	3.0	2.1	1.9	2.2	1.9	-0.3	0.3	-0.5
	令和2(2020)	3.1	4.5	3.9	2.6	2.5	3.2	2.5	0.8	1.1	0.9
	3(2021)	3.0	4.3	3.7	2.5	2.7	3.1	2.2	-0.1	-0.2	-0.2
	4(2022)	2.6	3.7	3.4	2.5	2.1	2.6	1.8	-0.4	-0.6	-0.3
5(2023)	2.5	3.0	3.5	2.2	1.9	2.7	1.9	-0.1	-0.7	0.1	

(単位：千人、%、ポイント)

増減数				対前年増減率							
35～44歳	45～54歳	55～64歳	65歳以上	総数	15～24歳	25～34歳	35～44歳	45～54歳	55～64歳	65歳以上	
-12	69	-73	103	0.4	-1.3	-1.2	-0.5	3.9	-4.5	3.7	
-17	69	-55	95	0.5	-1.1	-0.7	-0.8	3.8	-3.5	3.3	
-17	69	-33	81	0.7	-0.5	-0.4	-0.8	3.7	-2.2	2.7	
-20	72	-11	41	1.2	7.4	-1.9	-0.9	3.7	-0.7	1.3	
-40	67	4	42	0.8	1.8	-0.3	-1.8	3.3	0.3	1.4	
-43	62	23	30	0.8	1.6	-0.1	-2.0	3.0	1.6	1.0	
-38	49	39	22	0.8	0.3	1.0	-1.8	2.3	2.6	0.7	
-35	21	52	20	0.5	-1.6	1.6	-1.7	1.0	3.4	0.6	
-17	47	43	-23	0.5	-0.4	1.3	-0.8	2.1	2.7	-0.7	
-44	2	57	2	-0.1	-1.6	-0.5	-2.2	0.1	3.5	0.1	
-31	-11	69	0	0.8	2.1	2.0	-1.6	-0.5	4.1	0.0	
15	70	-51	40	0.9	2.2	-1.0	0.8	4.8	-4.4	5.8	
6	65	-22	51	1.7	0.0	1.4	0.3	4.2	-2.0	7.0	
-13	81	13	7	1.0	0.9	-1.0	-0.7	5.0	1.2	0.9	
-22	59	-1	-34	1.2	14.9	0.4	-1.2	3.5	-0.1	-4.3	
-23	68	29	51	1.8	2.3	-0.1	-1.2	3.9	2.6	6.8	
-1	63	33	54	2.8	10.7	0.3	-0.1	3.5	2.9	6.7	
-16	68	36	1	1.5	3.0	0.7	-0.9	3.6	3.1	0.1	
-31	16	63	31	1.3	-3.0	3.0	-1.7	0.8	5.3	3.6	
5	19	37	27	1.5	-0.5	2.4	0.3	1.0	2.9	3.0	
-32	25	72	16	0.9	-3.6	0.9	-1.8	1.3	5.6	1.8	
-25	-7	59	-37	0.4	3.7	1.1	-1.4	-0.3	4.3	-4.0	
25	70	-42	38	1.3	3.7	-1.2	1.4	5.0	-3.8	5.7	
11	70	-15	54	2.1	0.6	1.7	0.6	4.7	-1.4	7.7	
-4	74	15	8	1.2	1.3	-0.8	-0.2	4.8	1.4	1.1	
-16	64	3	-34	1.6	14.9	1.3	-0.9	3.9	0.3	-4.4	
-27	80	33	51	2.2	3.1	0.6	-1.5	4.7	3.1	7.0	
14	64	35	56	3.1	11.8	-0.2	0.8	3.6	3.2	7.2	
-11	72	38	1	1.8	2.7	1.2	-0.6	3.9	3.4	0.1	
-40	4	49	26	0.5	-4.1	2.1	-2.2	0.2	4.2	3.1	
6	14	37	28	1.6	-0.3	2.6	0.3	0.7	3.0	3.2	
-30	38	76	19	1.2	-3.0	1.2	-1.7	2.0	6.1	2.1	
-19	-3	58	-37	0.6	4.4	1.0	-1.1	-0.2	4.4	-4.1	
-11	0	-9	1	-7.1	-17.9	2.5	-12.9	0.0	-16.1	5.0	
-5	-5	-7	-2	-8.0	-9.4	-3.7	-6.8	-8.8	-14.9	-9.5	
-9	7	-3	-1	-4.2	-6.9	-5.1	-13.0	13.5	-7.5	-5.3	
-6	-5	-3	0	-8.7	14.8	-17.6	-10.0	-8.5	-8.1	0.0	
4	-11	-4	0	-10.0	-12.9	-18.0	7.4	-20.4	-11.8	0.0	
-15	-2	-2	-2	-6.6	-14.8	18.0	-25.9	-4.7	-6.7	-11.1	
-5	-4	-2	0	-8.5	13.0	-15.3	-11.6	-9.8	-7.1	0.0	
9	12	14	6	33.7	26.9	34.0	23.7	32.4	53.8	37.5	
-2	5	0	-2	-1.2	-6.1	-3.0	-4.3	10.2	0.0	-9.1	
-1	-12	-4	-3	-11.4	-16.1	-7.7	-2.2	-22.2	-10.0	-15.0	
-6	-5	2	0	-5.3	-15.4	5.0	-13.6	-11.9	5.6	0.0	
-30	-2	-21	64	-0.6	-3.8	-3.0	-7.6	-0.7	-4.4	3.0	
-21	4	-33	43	-1.4	-1.9	-12.8	-5.7	1.4	-7.3	2.0	
-5	-13	-46	74	0.2	-1.7	3.6	-1.4	-4.6	-10.9	3.3	
2	12	-11	76	1.1	1.7	-16.5	0.6	4.5	-2.9	3.3	
-17	0	-24	-10	-1.1	1.1	-2.8	-5.0	0.0	-6.6	-0.4	
-42	-2	-11	-24	-3.2	-6.4	-3.3	-12.9	-0.7	-3.2	-1.0	
-22	-18	2	21	-0.8	-2.9	2.0	-7.7	-6.5	0.6	0.9	
-3	5	-11	-11	-0.9	0.0	-8.1	-1.1	1.9	-3.3	-0.5	
-21	26	7	-50	-1.4	-0.3	-8.9	-8.1	9.8	2.2	-2.1	
-13	-23	-15	-13	-2.2	0.3	-14.3	-5.5	-7.9	-4.6	-0.6	
-6	-4	9	36	1.6	0.9	12.7	-2.7	-1.5	2.9	1.6	
1.1	0.7	0.1	0.5	
0.9	0.3	1.1	0.9	
0.0	1.1	2.5	-0.5	
-0.2	-0.1	0.5	-1.4	
0.5	0.5	1.8	1.3	
1.7	0.4	1.0	1.5	
0.8	1.2	0.4	-0.2	
0.0	-0.1	1.4	0.8	
0.9	-1.0	0.1	1.0	
0.4	1.0	1.6	0.5	
0.1	0.1	0.2	-1.1	
1.5	0.8	0.5	0.4	
1.1	0.8	1.4	1.1	
0.4	0.8	2.6	-0.4	
0.1	0.2	0.8	-1.5	
0.2	1.2	2.0	1.3	
2.3	0.5	1.2	1.6	
1.1	1.4	0.6	-0.2	
-0.5	-0.6	0.5	0.7	
1.0	-1.2	0.3	1.0	
0.4	1.6	1.9	0.6	
0.4	0.3	0.2	-1.2	
-0.6	-0.2	-0.6	0.0	
-0.3	-0.5	-0.5	-0.5	
-0.4	0.3	-0.3	-0.3	
-0.3	-0.4	-0.3	0.1	
0.2	-0.7	-0.4	-0.2	
-0.8	-0.2	-0.3	-0.3	
-0.2	-0.3	-0.2	0.0	
0.5	0.6	1.0	0.6	
-0.1	0.2	-0.1	-0.3	
0.0	-0.6	-0.5	-0.4	
-0.3	-0.2	0.1	0.1	

第 3 表 年齢階級別就業状態 (男)

区分・年平均		実数							対前年		
		総数	15~24歳	25~34歳	35~44歳	45~54歳	55~64歳	65歳以上	総数	15~24歳	25~34歳
15歳以上人口	平成25年(2013年)	5,787	661	995	1,160	938	789	1,245	19	-9	-13
	26(2014)	5,815	654	987	1,150	971	763	1,290	28	-7	-8
	27(2015)	5,853	650	983	1,139	1,005	748	1,329	38	-4	-4
	28(2016)	5,920	700	959	1,129	1,043	744	1,345	67	50	-24
	29(2017)	5,962	711	955	1,109	1,074	748	1,365	42	11	-4
	30(2018)	6,000	720	953	1,087	1,102	760	1,378	38	9	-2
	平成31・令和元(2019)	6,040	718	962	1,067	1,124	781	1,388	40	-2	9
	令和2(2020)	6,067	705	978	1,048	1,132	808	1,396	27	-13	16
	3(2021)	6,089	700	981	1,039	1,154	832	1,384	22	-5	3
	4(2022)	6,080	690	976	1,015	1,153	862	1,384	-9	-10	-5
5(2023)	6,131	708	998	999	1,146	897	1,384	51	18	22	
労働力人口	平成25年(2013年)	4,315	262	917	1,121	902	666	447	-13	4	-25
	26(2014)	4,353	265	924	1,107	930	651	475	38	3	7
	27(2015)	4,401	277	921	1,098	967	660	479	48	12	-3
	28(2016)	4,429	320	909	1,090	993	653	464	28	43	-12
	29(2017)	4,466	323	901	1,064	1,030	661	485	37	3	-8
	30(2018)	4,542	359	900	1,051	1,054	675	503	76	36	-1
	平成31・令和元(2019)	4,584	366	904	1,030	1,076	694	514	42	7	4
	令和2(2020)	4,638	346	921	1,015	1,088	731	538	54	-20	17
	3(2021)	4,672	340	931	1,003	1,103	751	543	34	-6	10
	4(2022)	4,689	324	933	982	1,107	787	556	17	-16	2
5(2023)	4,697	347	940	966	1,098	817	528	8	23	7	
就業者数	平成25年(2013年)	4,130	245	868	1,078	870	636	432	0	6	-27
	26(2014)	4,183	251	876	1,068	902	624	462	53	6	8
	27(2015)	4,232	262	873	1,064	934	634	465	49	11	-3
	28(2016)	4,288	304	873	1,062	964	633	452	56	42	0
	29(2017)	4,332	310	873	1,030	1,004	642	473	44	6	0
	30(2018)	4,418	346	867	1,023	1,031	658	493	86	36	-6
	平成31・令和元(2019)	4,470	353	875	1,009	1,056	676	502	52	7	8
	令和2(2020)	4,485	326	884	985	1,063	705	521	15	-27	9
	3(2021)	4,513	321	887	975	1,070	729	530	28	-5	3
	4(2022)	4,559	307	900	958	1,083	766	545	46	-14	13
5(2023)	4,576	336	908	945	1,075	796	517	17	29	8	
完全失業者数	平成25年(2013年)	185	16	49	43	31	30	15	-13	-3	2
	26(2014)	170	15	48	39	28	28	13	-15	-1	-1
	27(2015)	169	15	47	34	33	26	13	-1	0	-1
	28(2016)	142	16	36	28	29	20	12	-27	1	-11
	29(2017)	134	14	28	34	26	19	12	-8	-2	-8
	30(2018)	123	12	33	28	22	17	11	-11	-2	5
	平成31・令和元(2019)	113	12	29	22	20	18	11	-10	0	-4
	令和2(2020)	153	20	37	30	24	26	16	40	8	8
	3(2021)	159	19	44	28	33	22	13	6	-1	7
	4(2022)	130	17	32	24	24	21	11	-29	-2	-12
5(2023)	120	11	31	22	23	21	12	-10	-6	-1	
非労働力人口	平成25年(2013年)	1,468	399	76	37	36	122	798	29	-13	11
	26(2014)	1,459	387	63	41	41	111	815	-9	-12	-13
	27(2015)	1,449	372	62	40	37	88	850	-10	-15	-1
	28(2016)	1,489	381	49	38	49	91	881	40	9	-13
	29(2017)	1,494	388	53	44	44	86	879	5	7	4
	30(2018)	1,456	361	52	36	48	86	873	-38	-27	-1
	平成31・令和元(2019)	1,449	351	56	36	47	86	874	-7	-10	4
	令和2(2020)	1,426	359	56	33	44	77	858	-23	8	0
	3(2021)	1,413	359	49	35	49	80	840	-13	0	-7
	4(2022)	1,387	364	43	33	45	75	828	-26	5	-6
5(2023)	1,429	359	58	32	46	78	855	42	-5	15	
労働力人口比率	平成25年(2013年)	74.6	39.6	92.2	96.6	96.2	84.4	35.9	-0.4	1.1	-1.3
	26(2014)	74.9	40.5	93.6	96.3	95.8	85.3	36.8	0.3	0.9	1.4
	27(2015)	75.2	42.6	93.7	96.4	96.2	88.2	36.0	0.3	2.1	0.1
	28(2016)	74.8	45.7	94.8	96.5	95.2	87.8	34.5	-0.4	3.1	1.1
	29(2017)	74.9	45.4	94.3	95.9	95.9	88.4	35.5	0.1	-0.3	-0.5
	30(2018)	75.7	49.9	94.4	96.7	95.6	88.8	36.5	0.8	4.5	0.1
	平成31・令和元(2019)	75.9	51.0	94.0	96.5	95.7	88.9	37.0	0.2	1.1	-0.4
	令和2(2020)	76.4	49.1	94.2	96.9	96.1	90.5	38.5	0.5	-1.9	0.2
	3(2021)	76.7	48.6	94.9	96.5	95.6	90.3	39.2	0.3	-0.5	0.7
	4(2022)	77.1	47.0	95.6	96.7	96.0	91.3	40.2	0.4	-1.6	0.7
5(2023)	76.6	49.0	94.2	96.7	95.8	91.1	38.2	-0.5	2.0	-1.4	
就業率	平成25年(2013年)	71.4	37.1	87.2	92.9	92.8	80.6	34.7	-0.2	1.4	-1.6
	26(2014)	71.9	38.4	88.8	92.9	92.9	81.8	35.8	0.5	1.3	1.6
	27(2015)	72.3	40.3	88.8	93.4	92.9	84.8	35.0	0.4	1.9	0.0
	28(2016)	72.4	43.4	91.0	94.1	92.4	85.1	33.6	0.1	3.1	2.2
	29(2017)	72.7	43.6	91.4	92.9	93.5	85.8	34.7	0.3	0.2	0.4
	30(2018)	73.6	48.1	91.0	94.1	93.6	86.6	35.8	0.9	4.5	-0.4
	平成31・令和元(2019)	74.0	49.2	91.0	94.6	94.0	86.6	36.2	0.4	1.1	0.0
	令和2(2020)	73.9	46.2	90.4	94.0	93.9	87.3	37.3	-0.1	-3.0	-0.6
	3(2021)	74.1	45.9	90.4	93.8	92.7	87.6	38.3	0.2	-0.3	0.0
	4(2022)	75.0	44.5	92.2	94.4	93.9	88.9	39.4	0.9	-1.4	1.8
5(2023)	74.6	47.5	91.0	94.6	93.8	88.7	37.4	-0.4	3.0	-1.2	
完全失業率	平成25年(2013年)	4.3	6.1	5.3	3.8	3.4	4.5	3.4	-0.3	-1.3	0.3
	26(2014)	3.9	5.7	5.2	3.5	3.0	4.3	2.7	-0.4	-0.4	-0.1
	27(2015)	3.8	5.4	5.1	3.1	3.4	3.9	2.7	-0.1	-0.3	-0.1
	28(2016)	3.2	5.0	4.0	2.6	2.9	3.1	2.6	-0.6	-0.4	-1.1
	29(2017)	3.0	4.3	3.1	3.2	2.5	2.9	2.5	-0.2	-0.7	-0.9
	30(2018)	2.7	3.3	3.7	2.7	2.1	2.5	2.2	-0.3	-1.0	0.6
	平成31・令和元(2019)	2.5	3.3	3.2	2.1	1.9	2.6	2.1	-0.2	0.0	-0.5
	令和2(2020)	3.3	5.8	4.0	3.0	2.2	3.6	3.0	0.8	2.5	0.8
	3(2021)	3.4	5.6	4.7	2.8	3.0	2.9	2.4	0.1	-0.2	0.7
	4(2022)	2.8	5.2	3.4	2.4	2.2	2.7	2.0	-0.6	-0.4	-1.3
5(2023)	2.6	3.2	3.3	2.3	2.1	2.6	2.3	-0.2	-2.0	-0.1	

(単位：千人、%、ポイント)

増減数				対前年増減率							
35～44歳	45～54歳	55～64歳	65歳以上	総数	15～24歳	25～34歳	35～44歳	45～54歳	55～64歳	65歳以上	
-7	35	-35	49	0.3	-1.3	-1.3	-0.6	3.9	-4.2	4.1	
-10	33	-26	45	0.5	-1.1	-0.8	-0.9	3.5	-3.3	3.6	
-11	34	-15	39	0.7	-0.6	-0.4	-1.0	3.5	-2.0	3.0	
-10	38	-4	16	1.1	7.7	-2.4	-0.9	3.8	-0.5	1.2	
-20	31	4	20	0.7	1.6	-0.4	-1.8	3.0	0.5	1.5	
-22	28	12	13	0.6	1.3	-0.2	-2.0	2.6	1.6	1.0	
-20	22	21	10	0.7	-0.3	0.9	-1.8	2.0	2.8	0.7	
-19	8	27	8	0.4	-1.8	1.7	-1.8	0.7	3.5	0.6	
-9	22	24	-12	0.4	-0.7	0.3	-0.9	1.9	3.0	-0.9	
-24	-1	30	0	-0.1	-1.4	-0.5	-2.3	-0.1	3.6	0.0	
-16	-7	35	0	0.8	2.6	2.3	-1.6	-0.6	4.1	0.0	
-11	31	-36	24	-0.3	1.6	-2.7	-1.0	3.6	-5.1	5.7	
-14	28	-15	28	0.9	1.1	0.8	-1.2	3.1	-2.3	6.3	
-9	37	9	4	1.1	4.5	-0.3	-0.8	4.0	1.4	0.8	
-8	26	-7	-15	0.6	15.5	-1.3	-0.7	2.7	-1.1	-3.1	
-26	37	8	21	0.8	0.9	-0.9	-2.4	3.7	1.2	4.5	
-13	24	14	18	1.7	11.1	-0.1	-1.2	2.3	2.1	3.7	
-21	22	19	11	0.9	1.9	0.4	-2.0	2.1	2.8	2.2	
-15	12	37	24	1.2	-5.5	1.9	-1.5	1.1	5.3	4.7	
-12	15	20	5	0.7	-1.7	1.1	-1.2	1.4	2.7	0.9	
-21	4	36	13	0.4	-4.7	0.2	-2.1	0.4	4.8	2.4	
-16	-9	30	-28	0.2	7.1	0.8	-1.6	-0.8	3.8	-5.0	
-3	29	-28	24	0.0	2.5	-3.0	-0.3	3.4	-4.2	5.9	
-10	32	-12	30	1.3	2.4	0.9	-0.9	3.7	-1.9	6.9	
-4	32	10	3	1.2	4.4	-0.3	-0.4	3.5	1.6	0.6	
-2	30	-1	-13	1.3	16.0	0.0	-0.2	3.2	-0.2	-2.8	
-32	40	9	21	1.0	2.0	0.0	-3.0	4.1	1.4	4.6	
-7	27	16	20	2.0	11.6	-0.7	-0.7	2.7	2.5	4.2	
-14	25	18	9	1.2	2.0	0.9	-1.4	2.4	2.7	1.8	
-24	7	29	19	0.3	-7.6	1.0	-2.4	0.7	4.3	3.8	
-10	7	24	9	0.6	-1.5	0.3	-1.0	0.7	3.4	1.7	
-17	13	37	15	1.0	-4.4	1.5	-1.7	1.2	5.1	2.8	
-13	-8	30	-28	0.4	9.4	0.9	-1.4	-0.7	3.9	-5.1	
-8	2	-8	0	-6.6	-15.8	4.3	-15.7	6.9	-21.1	0.0	
-4	-3	-2	-2	-8.1	-6.3	-2.0	-9.3	-9.7	-6.7	-13.3	
-5	5	-2	0	-0.6	0.0	-2.1	-12.8	17.9	-7.1	0.0	
-6	-4	-6	-1	-16.0	6.7	-23.4	-17.6	-12.1	-23.1	-7.7	
6	-3	-1	0	-5.6	-12.5	-22.2	21.4	-10.3	-5.0	0.0	
-6	-4	-2	-1	-8.2	-14.3	17.9	-17.6	-15.4	-10.5	-8.3	
-6	-2	1	0	-8.1	0.0	-12.1	-21.4	-9.1	5.9	0.0	
8	4	8	5	35.4	66.7	27.6	36.4	20.0	44.4	45.5	
-2	9	-4	-3	3.9	-5.0	18.9	-6.7	37.5	-15.4	-18.8	
-4	-9	-1	-2	-18.2	-10.5	-27.3	-14.3	-27.3	-4.5	-15.4	
-2	-1	0	1	-7.7	-35.3	-3.1	-8.3	-4.2	0.0	9.1	
1	4	0	25	2.0	-3.2	16.9	2.8	12.5	0.0	3.2	
4	5	-11	17	-0.6	-3.0	-17.1	10.8	13.9	-9.0	2.1	
-1	-4	-23	35	-0.7	-3.9	-1.6	-2.4	-9.8	-20.7	4.3	
-2	12	3	31	2.8	2.4	-21.0	-5.0	32.4	3.4	3.6	
6	-5	-5	-2	0.3	1.8	8.2	15.8	-10.2	-5.5	-0.2	
-8	4	0	-6	-2.5	-7.0	-1.9	-18.2	9.1	0.0	-0.7	
0	-1	0	1	-0.5	-2.8	7.7	0.0	-2.1	0.0	0.1	
-3	-3	-9	-16	-1.6	2.3	0.0	-8.3	-6.4	-10.5	-1.8	
2	5	3	-18	-0.9	0.0	-12.5	6.1	11.4	3.9	-2.1	
-2	-4	-5	-12	-1.8	1.4	-12.2	-5.7	-8.2	-6.3	-1.4	
-1	1	3	27	3.0	-1.4	34.9	-3.0	2.2	4.0	3.3	
-0.4	-0.3	-0.8	0.5	
-0.3	-0.4	0.9	0.9	
0.1	0.4	2.9	-0.8	
0.1	-1.0	-0.4	-1.5	
-0.6	0.7	0.6	1.0	
0.8	-0.3	0.4	1.0	
-0.2	0.1	0.1	0.5	
0.4	0.4	1.6	1.5	
-0.4	-0.5	-0.2	0.7	
0.2	0.4	1.0	1.0	
0.0	-0.2	-0.2	-2.0	
0.3	-0.3	0.0	0.6	
0.0	0.1	1.2	1.1	
0.5	0.0	3.0	-0.8	
0.7	-0.5	0.3	-1.4	
-1.2	1.1	0.7	1.1	
1.2	0.1	0.8	1.1	
0.5	0.4	0.0	0.4	
-0.6	-0.1	0.7	1.1	
-0.2	-1.2	0.3	1.0	
0.6	1.2	1.3	1.1	
0.2	-0.1	-0.2	-2.0	
-0.7	0.1	-0.9	-0.1	
-0.3	-0.4	-0.2	-0.7	
-0.4	0.4	-0.4	0.0	
-0.5	-0.5	-0.8	-0.1	
0.6	-0.4	-0.2	-0.1	
-0.5	-0.4	-0.4	-0.3	
-0.6	-0.2	0.1	-0.1	
0.9	0.3	1.0	0.9	
-0.2	0.8	-0.7	-0.6	
-0.4	-0.8	-0.2	-0.4	
-0.1	-0.1	-0.1	0.3	

第 3 表 年齢階級別就業状態 (女)

区分・年平均		実数							対前年		
		総数	15~24歳	25~34歳	35~44歳	45~54歳	55~64歳	65歳以上	総数	15~24歳	25~34歳
15歳以上人口	平成25年(2013年)	5,989	636	944	1,106	881	773	1,648	27	-8	-10
	26(2014)	6,026	630	937	1,100	916	744	1,699	37	-6	-7
	27(2015)	6,072	627	933	1,093	951	727	1,741	46	-3	-4
	28(2016)	6,144	672	921	1,082	985	719	1,766	72	45	-12
	29(2017)	6,197	685	919	1,063	1,021	720	1,789	53	13	-2
	30(2018)	6,250	699	919	1,042	1,055	730	1,805	53	14	0
	平成31・令和元(2019)	6,303	705	927	1,024	1,082	748	1,817	53	6	8
	令和2(2020)	6,342	695	942	1,008	1,096	773	1,829	39	-10	15
	3(2021)	6,387	694	963	1,000	1,120	792	1,818	45	-1	21
	4(2022)	6,382	682	959	980	1,122	819	1,820	-5	-12	-4
5(2023)	6,427	693	976	965	1,119	854	1,820	45	11	17	
労働力人口	平成25年(2013年)	3,160	296	730	775	639	441	278	82	8	8
	26(2014)	3,247	292	747	794	676	434	303	87	-4	17
	27(2015)	3,274	286	734	791	720	438	306	27	-6	-13
	28(2016)	3,338	327	752	777	753	444	286	64	41	18
	29(2017)	3,442	339	758	780	784	464	316	104	12	6
	30(2018)	3,591	374	765	792	823	485	351	149	35	7
	平成31・令和元(2019)	3,670	389	773	797	869	501	342	79	15	8
	令和2(2020)	3,724	386	806	782	874	527	350	54	-3	33
	3(2021)	3,813	388	837	797	876	544	371	89	2	31
	4(2022)	3,869	378	852	787	898	580	374	56	-10	15
5(2023)	3,896	380	865	777	900	609	365	27	2	13	
就業者数	平成25年(2013年)	3,033	281	698	744	614	425	272	93	13	9
	26(2014)	3,129	278	717	764	652	422	296	96	-3	19
	27(2015)	3,168	274	707	765	695	427	301	39	-4	-10
	28(2016)	3,229	312	727	751	728	430	280	61	38	20
	29(2017)	3,349	326	736	756	767	454	310	120	14	9
	30(2018)	3,504	364	739	776	805	474	347	155	38	3
	平成31・令和元(2019)	3,590	375	751	781	852	494	338	86	11	12
	令和2(2020)	3,619	373	776	765	849	513	344	29	-2	25
	3(2021)	3,718	376	816	780	856	526	364	99	3	40
	4(2022)	3,773	368	824	767	881	565	368	55	-8	8
5(2023)	3,802	370	833	761	886	593	359	29	2	9	
完全失業者数	平成25年(2013年)	127	15	32	32	25	16	6	-11	-5	-1
	26(2014)	117	14	30	30	24	12	7	-10	-1	-2
	27(2015)	106	12	27	26	25	11	4	-11	-2	-3
	28(2016)	110	15	25	26	24	14	6	4	3	-2
	29(2017)	92	13	22	23	17	10	6	-18	-2	-3
	30(2018)	87	11	26	16	19	11	5	-5	-2	4
	平成31・令和元(2019)	80	14	21	16	17	7	5	-7	3	-5
	令和2(2020)	105	14	30	17	25	14	5	25	0	9
	3(2021)	96	12	21	17	21	18	7	-9	-2	-9
	4(2022)	96	9	28	20	17	15	6	0	-3	7
5(2023)	94	11	31	16	14	16	5	-2	2	3	
非労働力人口	平成25年(2013年)	2,826	340	213	329	242	332	1,370	-57	-16	-20
	26(2014)	2,776	337	189	305	239	310	1,395	-50	-3	-24
	27(2015)	2,796	341	199	301	231	288	1,435	20	4	10
	28(2016)	2,804	345	168	305	231	275	1,480	8	4	-31
	29(2017)	2,750	346	160	282	236	255	1,472	-54	1	-8
	30(2018)	2,654	325	153	249	230	245	1,453	-96	-21	-7
	平成31・令和元(2019)	2,627	315	153	226	213	246	1,474	-27	-10	0
	令和2(2020)	2,613	307	136	226	222	244	1,479	-14	-8	-17
	3(2021)	2,569	304	126	203	242	247	1,446	-44	-3	-10
	4(2022)	2,508	303	107	192	223	238	1,446	-61	-1	-19
5(2023)	2,528	313	111	187	217	244	1,455	20	10	4	
労働力人口比率	平成25年(2013年)	52.8	46.5	77.3	70.1	72.5	57.1	16.9	1.2	1.8	1.6
	26(2014)	53.9	46.3	79.7	72.2	73.8	58.3	17.8	1.1	-0.2	2.4
	27(2015)	53.9	45.6	78.7	72.4	75.7	60.2	17.6	0.0	-0.7	-1.0
	28(2016)	54.3	48.7	81.7	71.8	76.4	61.8	16.2	0.4	3.1	3.0
	29(2017)	55.5	49.5	82.5	73.4	76.8	64.4	17.7	1.2	0.8	0.8
	30(2018)	57.5	53.5	83.2	76.0	78.0	66.4	19.4	2.0	4.0	0.7
	平成31・令和元(2019)	58.2	55.2	83.4	77.8	80.3	67.0	18.8	0.7	1.7	0.2
	令和2(2020)	58.7	55.5	85.6	77.6	79.7	68.2	19.1	0.5	0.3	2.2
	3(2021)	59.7	55.9	86.9	79.7	78.2	68.7	20.4	1.0	0.4	1.3
	4(2022)	60.6	55.4	88.8	80.3	80.0	70.8	20.5	0.9	-0.5	1.9
5(2023)	60.6	54.8	88.6	80.5	80.4	71.3	20.1	0.0	-0.6	-0.2	
就業率	平成25年(2013年)	50.6	44.2	73.9	67.3	69.7	55.0	16.5	1.3	2.6	1.7
	26(2014)	51.9	44.1	76.5	69.5	71.2	56.7	17.4	1.3	-0.1	2.6
	27(2015)	52.2	43.7	75.8	70.0	73.1	58.7	17.3	0.3	-0.4	-0.7
	28(2016)	52.6	46.4	78.9	69.4	73.9	59.8	15.9	0.4	2.7	3.1
	29(2017)	54.0	47.6	80.1	71.1	75.1	63.1	17.3	1.4	1.2	1.2
	30(2018)	56.1	52.1	80.4	74.5	76.3	64.9	19.2	2.1	4.5	0.3
	平成31・令和元(2019)	57.0	53.2	81.0	76.3	78.7	66.0	18.6	0.9	1.1	0.6
	令和2(2020)	57.1	53.7	82.4	75.9	77.5	66.4	18.8	0.1	0.5	1.4
	3(2021)	58.2	54.2	84.7	78.0	76.4	66.4	20.0	1.1	0.5	2.3
	4(2022)	59.1	54.0	85.9	78.3	78.5	69.0	20.2	0.9	-0.2	1.2
5(2023)	59.2	53.4	85.3	78.9	79.2	69.4	19.7	0.1	-0.6	-0.6	
完全失業率	平成25年(2013年)	4.0	5.1	4.4	4.1	3.9	3.6	2.2	-0.5	-1.8	-0.2
	26(2014)	3.6	4.8	4.0	3.8	3.6	2.8	2.3	-0.4	-0.3	-0.4
	27(2015)	3.2	4.2	3.7	3.3	3.5	2.5	1.3	-0.4	-0.6	-0.3
	28(2016)	3.3	4.6	3.3	3.3	3.2	3.2	2.1	0.1	0.4	-0.4
	29(2017)	2.7	3.8	2.9	2.9	2.2	2.2	1.9	-0.6	-0.8	-0.4
	30(2018)	2.4	2.9	3.4	2.0	2.3	2.3	1.4	-0.3	-0.9	0.5
	平成31・令和元(2019)	2.2	3.6	2.7	2.0	2.0	1.4	1.5	-0.2	0.7	-0.7
	令和2(2020)	2.8	3.6	3.7	2.2	2.9	2.7	1.4	0.6	0.0	1.0
	3(2021)	2.5	3.1	2.5	2.1	2.4	3.3	1.9	-0.3	-0.5	-1.2
	4(2022)	2.5	2.4	3.3	2.5	1.9	2.6	1.6	0.0	-0.7	0.8
5(2023)	2.4	2.9	3.6	2.1	1.6	2.6	1.4	-0.1	0.5	0.3	

(単位：千人、%、ポイント)

増減数				対前年増減率							
35～44歳	45～54歳	55～64歳	65歳以上	総数	15～24歳	25～34歳	35～44歳	45～54歳	55～64歳	65歳以上	
-5	34	-38	53	0.5	-1.2	-1.0	-0.5	4.0	-4.7	3.3	
-6	35	-29	51	0.6	-0.9	-0.7	-0.5	4.0	-3.8	3.1	
-7	35	-17	42	0.8	-0.5	-0.4	-0.6	3.8	-2.3	2.5	
-11	34	-8	25	1.2	7.2	-1.3	-1.0	3.6	-1.1	1.4	
-19	36	1	23	0.9	1.9	-0.2	-1.8	3.7	0.1	1.3	
-21	34	10	16	0.9	2.0	0.0	-2.0	3.3	1.4	0.9	
-18	27	18	12	0.8	0.9	0.9	-1.7	2.6	2.5	0.7	
-16	14	25	12	0.6	-1.4	1.6	-1.6	1.3	3.3	0.7	
-8	24	19	-11	0.7	-0.1	2.2	-0.8	2.2	2.5	-0.6	
-20	2	27	2	-0.1	-1.7	-0.4	-2.0	0.2	3.4	0.1	
-15	-3	35	0	0.7	1.6	1.8	-1.5	-0.3	4.3	0.0	
25	39	-15	15	2.7	2.8	1.1	3.3	6.5	-3.3	5.7	
19	37	-7	25	2.8	-1.4	2.3	2.5	5.8	-1.6	9.0	
-3	44	4	3	0.8	-2.1	-1.7	-0.4	6.5	0.9	1.0	
-14	33	6	-20	2.0	14.3	2.5	-1.8	4.6	1.4	-6.5	
3	31	20	30	3.1	3.7	0.8	0.4	4.1	4.5	10.5	
12	39	21	35	4.3	10.3	0.9	1.5	5.0	4.5	11.1	
5	46	16	-9	2.2	4.0	1.0	0.6	5.6	3.3	-2.6	
-15	5	26	8	1.5	-0.8	4.3	-1.9	0.6	5.2	2.3	
15	2	17	21	2.4	0.5	3.8	1.9	0.2	3.2	6.0	
-10	22	36	3	1.5	-2.6	1.8	-1.3	2.5	6.6	0.8	
-10	2	29	-9	0.7	0.5	1.5	-1.3	0.2	5.0	-2.4	
28	41	-12	14	3.2	4.9	1.3	3.9	7.2	-2.7	5.4	
20	38	-3	24	3.2	-1.1	2.7	2.7	6.2	-0.7	8.8	
1	43	5	5	1.2	-1.4	-1.4	0.1	6.6	1.2	1.7	
-14	33	3	-21	1.9	13.9	2.8	-1.8	4.7	0.7	-7.0	
5	39	24	30	3.7	4.5	1.2	0.7	5.4	5.6	10.7	
20	38	20	37	4.6	11.7	0.4	2.6	5.0	4.4	11.9	
5	47	20	-9	2.5	3.0	1.6	0.6	5.8	4.2	-2.6	
-16	-3	19	6	0.8	-0.5	3.3	-2.0	-0.4	3.8	1.8	
15	7	13	20	2.7	0.8	5.2	2.0	0.8	2.5	5.8	
-13	25	39	4	1.5	-2.1	1.0	-1.7	2.9	7.4	1.1	
-6	5	28	-9	0.8	0.5	1.1	-0.8	0.6	5.0	-2.4	
-2	-2	-2	1	-8.0	-25.0	-3.0	-5.9	-7.4	-11.1	20.0	
-2	-1	-4	1	-7.9	-6.7	-6.3	-6.3	-4.0	-25.0	16.7	
-4	1	-1	-3	-9.4	-14.3	-10.0	-13.3	4.2	-8.3	-42.9	
0	-1	3	2	3.8	25.0	-7.4	0.0	-4.0	27.3	50.0	
-3	-7	-4	0	-16.4	-13.3	-12.0	-11.5	-29.2	-28.6	0.0	
-7	2	1	-1	-5.4	-15.4	18.2	-30.4	11.8	10.0	-16.7	
0	-2	-4	0	-8.0	27.3	-19.2	0.0	-10.5	-36.4	0.0	
1	8	7	0	31.3	0.0	42.9	6.3	47.1	100.0	0.0	
0	-4	4	2	-8.6	-14.3	-30.0	0.0	-16.0	28.6	40.0	
3	-4	-3	-1	0.0	-25.0	33.3	17.6	-19.0	-16.7	-14.3	
-4	-3	1	-1	-2.1	22.2	10.7	-20.0	-17.6	6.7	-16.7	
-32	-5	-23	38	-2.0	-4.5	-8.6	-8.9	-2.0	-6.5	2.9	
-24	-3	-22	25	-1.8	-0.9	-11.3	-7.3	-1.2	-6.6	1.8	
-4	-8	-22	40	0.7	1.2	5.3	-1.3	-3.3	-7.1	2.9	
4	0	-13	45	0.3	1.2	-15.6	1.3	0.0	-4.5	3.1	
-23	5	-20	-8	-1.9	0.3	-4.8	-7.5	2.2	-7.3	-0.5	
-33	-6	-10	-19	-3.5	-6.1	-4.4	-11.7	-2.5	-3.9	-1.3	
-23	-17	1	21	-1.0	-3.1	0.0	-9.2	-7.4	0.4	1.4	
0	9	-2	5	-0.5	-2.5	-11.1	0.0	4.2	-0.8	0.3	
-23	20	3	-33	-1.7	-1.0	-7.4	-10.2	9.0	1.2	-2.2	
-11	-19	-9	0	-2.4	-0.3	-15.1	-5.4	-7.9	-3.6	0.0	
-5	-6	6	9	0.8	3.3	3.7	-2.6	-2.7	2.5	0.6	
2.6	1.7	0.9	0.4	
2.1	1.3	1.2	0.9	
0.2	1.9	1.9	-0.2	
-0.6	0.7	1.6	-1.4	
1.6	0.4	2.6	1.5	
2.6	1.2	2.0	1.7	
1.8	2.3	0.6	-0.6	
-0.2	-0.6	1.2	0.3	
2.1	-1.5	0.5	1.3	
0.6	1.8	2.1	0.1	
0.2	0.4	0.5	-0.4	
2.9	2.0	1.1	0.3	
2.2	1.5	1.7	0.9	
0.5	1.9	2.0	-0.1	
-0.6	0.8	1.1	-1.4	
1.7	1.2	3.3	1.4	
3.4	1.2	1.8	1.9	
1.8	2.4	1.1	-0.6	
-0.4	-1.2	0.4	0.2	
2.1	-1.1	0.0	1.2	
0.3	2.1	2.6	0.2	
0.6	0.7	0.4	-0.5	
-0.4	-0.6	-0.3	0.3	
-0.3	-0.3	-0.8	0.1	
-0.5	-0.1	-0.3	-1.0	
0.0	-0.3	0.7	0.8	
-0.4	-1.0	-1.0	-0.2	
-0.9	0.1	0.1	-0.5	
0.0	-0.3	-0.9	0.1	
0.2	0.9	1.3	-0.1	
-0.1	-0.5	0.6	0.5	
0.4	-0.5	-0.7	-0.3	
-0.4	-0.3	0.0	-0.2	

第 4 表 主な産業別就業者数

(単位：千人)

男女・年平均		建設業	製造業	情報 通信業	運輸業、 郵便業	卸売業、 小売業	金融業、 保険業	不動産業、 物品賃 貸業	学術研究、 専門・技 術サービス 業	宿泊業、 飲食サービス業	生活関連 サービス業、 娯楽業	教育、学 習支援業	医療、 福祉	サービス業 (他に分類 されないもの)	その他 (左記以外 のもの)	
実 数	男女計	平成31・令和元年(2019年)	457	728	795	355	1,292	301	260	542	540	298	408	819	703	564
		令和2(2020)	429	711	830	374	1,273	343	305	547	481	273	455	839	711	533
		3(2021)	421	685	902	402	1,294	354	297	570	480	272	458	883	671	541
		4(2022)	430	667	973	383	1,302	352	295	587	506	302	420	919	675	520
		5(2023)	454	711	972	371	1,254	332	300	616	534	297	422	913	703	501
	男	平成31・令和元年(2019年)	365	509	544	278	644	152	152	340	251	122	169	212	405	330
		令和2(2020)	346	489	567	284	629	168	172	341	221	125	193	214	419	318
		3(2021)	335	482	616	304	642	170	174	342	214	117	196	223	382	317
		4(2022)	351	469	670	293	648	179	171	346	216	124	181	230	379	301
		5(2023)	365	485	668	277	619	158	167	370	231	123	181	232	405	296
	女	平成31・令和元年(2019年)	93	220	251	77	648	149	109	202	289	176	239	607	298	234
		令和2(2020)	83	221	263	91	644	176	133	206	260	148	263	625	292	215
		3(2021)	86	203	286	99	652	183	123	228	266	155	262	660	289	224
		4(2022)	79	198	304	91	654	173	124	241	290	178	238	689	296	219
		5(2023)	89	226	304	94	636	174	132	246	302	174	241	681	298	205
対 前 年 増 減 数	男女計	令和2年(2020年)	-28	-17	35	19	-19	42	45	5	-59	-25	47	20	8	-31
		3(2021)	-8	-26	72	28	21	11	-8	23	-1	-1	3	44	-40	8
		4(2022)	9	-18	71	-19	8	-2	-2	17	26	30	-38	36	4	-21
		5(2023)	24	44	-1	-12	-48	-20	5	29	28	-5	2	-6	28	-19
		令和2年(2020年)	-19	-20	23	6	-15	16	20	1	-30	3	24	2	14	-12
	男	3(2021)	-11	-7	49	20	13	2	2	1	-7	-8	3	9	-37	-1
		4(2022)	16	-13	54	-11	6	9	-3	4	2	7	-15	7	-3	-16
		5(2023)	14	16	-2	-16	-29	-21	-4	24	15	-1	0	2	26	-5
		令和2年(2020年)	-10	1	12	14	-4	27	24	4	-29	-28	24	18	-6	-19
		女	3(2021)	3	-18	23	8	8	7	-10	22	6	7	-1	35	-3
	4(2022)		-7	-5	18	-8	2	-10	1	13	24	23	-24	29	7	-5
	5(2023)		10	28	0	3	-18	1	8	5	12	-4	3	-8	2	-14

第 5 表 主な産業別雇用者数

(単位：千人)

男女・年平均		建設業	製造業	情報 通信業	運輸業、 郵便業	卸売業、 小売業	金融業、 保険業	不動産業、 物品賃 貸業	学術研究、 専門・技 術サービス 業	宿泊業、 飲食サービス業	生活関連 サービス業、 娯楽業	教育、学 習支援業	医療、 福祉	サービス業 (他に分類 されないもの)	その他 (左記以外 のもの)	
実 数	男女計	平成31・令和元年(2019年)	387	666	761	330	1,239	300	229	413	479	237	373	780	638	477
		令和2(2020)	359	664	792	352	1,217	341	260	420	430	221	417	796	636	463
		3(2021)	362	661	853	378	1,228	351	260	444	417	210	419	835	621	455
		4(2022)	370	641	924	356	1,236	347	253	447	454	231	384	875	624	445
		5(2023)	382	679	922	338	1,194	329	265	477	481	229	385	868	644	440
	男	平成31・令和元年(2019年)	301	471	516	254	612	151	132	258	214	93	162	186	363	281
		令和2(2020)	284	463	537	263	600	166	147	259	193	99	180	187	365	278
		3(2021)	281	466	581	281	608	169	154	263	178	88	180	195	347	265
		4(2022)	297	452	633	266	613	176	149	265	188	91	174	202	343	254
		5(2023)	301	466	632	246	586	156	148	286	199	94	170	205	364	257
	女	平成31・令和元年(2019年)	85	195	244	76	627	149	97	155	264	144	211	593	275	195
		令和2(2020)	75	200	254	89	618	175	113	160	237	121	236	609	271	184
		3(2021)	82	195	272	97	620	182	105	181	239	123	239	640	273	191
		4(2022)	73	189	291	90	622	171	104	183	266	140	211	673	281	191
		5(2023)	81	213	290	92	608	173	116	191	282	135	215	663	280	184
対 前 年 増 減 数	男女計	令和2年(2020年)	-28	-2	31	22	-22	41	31	7	-49	-16	44	16	-2	-14
		3(2021)	3	-3	61	26	11	10	0	24	-13	-11	2	39	-15	-8
		4(2022)	8	-20	71	-22	8	-4	-7	3	37	21	-35	40	3	-10
		5(2023)	12	38	-2	-18	-42	-18	12	30	27	-2	1	-7	20	-5
		令和2年(2020年)	-17	-8	21	9	-12	15	15	1	-21	6	18	1	2	-3
	男	3(2021)	-3	3	44	18	8	3	7	4	-15	-11	0	8	-18	-13
		4(2022)	16	-14	52	-15	5	7	-5	2	10	3	-6	7	-4	-11
		5(2023)	4	14	-1	-20	-27	-20	-1	21	11	3	-4	3	21	3
		令和2年(2020年)	-10	5	10	13	-9	26	16	5	-27	-23	25	16	-4	-11
		女	3(2021)	7	-5	18	8	2	7	-8	21	2	2	3	31	2
	4(2022)		-9	-6	19	-7	2	-11	-1	2	27	17	-28	33	8	0
	5(2023)		8	24	-1	2	-14	2	12	8	16	-5	4	-10	-1	-7

第 6 表 主な職業別就業者数

(単位：千人)

男女・年平均			専門的・技術的 職業従事者	事務従事者	販売従事者	サービス 職業従事者	生産工程 従事者	運搬・清掃・ 包装等従事者	その他 (左記以外の もの)
実 数	男女 計	令和3年(2021年)	2,058	2,261	1,169	896	469	457	920
		4(2022)	2,099	2,326	1,150	946	466	442	902
		5(2023)	2,137	2,288	1,137	956	495	463	903
	男	令和3年(2021年)	1,188	920	695	331	318	280	780
		4(2022)	1,236	952	685	343	306	264	773
		5(2023)	1,250	931	674	357	317	277	769
	女	令和3年(2021年)	870	1,340	474	566	151	177	140
		4(2022)	863	1,374	466	604	160	177	130
		5(2023)	886	1,357	463	599	178	187	132
対 前 年 増 減 数	男女 計	令和4年(2022年)	41	65	-19	50	-3	-15	-18
		5(2023)	38	-38	-13	10	29	21	1
	男	令和4年(2022年)	48	32	-10	12	-12	-16	-7
		5(2023)	14	-21	-11	14	11	13	-4
	女	令和4年(2022年)	-7	34	-8	38	9	0	-10
		5(2023)	23	-17	-3	-5	18	10	2

注) 日本標準職業分類(平成21年12月改定)に基づく職業別で、結果表章を行っている。その他(左記以外のもの)には、「管理的職業従事者」、「保安職業従事者」、「農林漁業従事者」、「輸送・機械運転従事者」、「建設・採掘従事者」及び「分類不能の職業」が含まれている。

第 7 表 企業の従業者規模別非農林業雇用者数

(単位：千人)

年平均	男女計			男			女			
	1～	30～	500人	1～	30～	500人	1～	30～	500人	
	29人	499人	以上	29人	499人	以上	29人	499人	以上	
実 数	平成25(2013年)	1,717	2,001	2,167	967	1,121	1,296	750	881	872
	26(2014)	1,726	2,022	2,296	959	1,131	1,370	767	891	926
	27(2015)	1,717	2,062	2,379	961	1,131	1,405	756	931	974
	28(2016)	1,704	2,108	2,474	953	1,144	1,444	750	964	1,030
	29(2017)	1,720	2,111	2,573	949	1,139	1,498	772	972	1,075
	30(2018)	1,737	2,164	2,699	960	1,163	1,532	777	1,001	1,167
	平成31・令和元(2019)	1,744	2,201	2,767	929	1,197	1,553	815	1,004	1,214
	令和2(2020)	1,681	2,234	2,836	909	1,195	1,594	772	1,039	1,242
	3(2021)	1,681	2,256	2,954	884	1,208	1,657	797	1,048	1,296
	4(2022)	1,723	2,246	3,054	893	1,213	1,702	830	1,032	1,352
5(2023)	1,717	2,316	3,025	895	1,237	1,680	821	1,078	1,345	
対 前 年 増 減 数	平成26年(2014年)	9	21	129	-8	10	74	17	10	54
	27(2015)	-9	40	83	2	0	35	-11	40	48
	28(2016)	-13	46	95	-8	13	39	-6	33	56
	29(2017)	16	3	99	-4	-5	54	22	8	45
	30(2018)	17	53	126	11	24	34	5	29	92
	平成31・令和元(2019)	7	37	68	-31	34	21	38	3	47
	令和2(2020)	-63	33	69	-20	-2	41	-43	35	28
	3(2021)	0	22	118	-25	13	63	25	9	54
	4(2022)	42	-10	100	9	5	45	33	-16	56
5(2023)	-6	70	-29	2	24	-22	-9	46	-7	

第8表 年齢階級、雇用形態別の役員を除く雇用者数

(単位:千人)

男女・年平均		正 規							非 正 規							
		総数	15～ 24歳	25～ 34歳	35～ 44歳	45～ 54歳	55～ 64歳	65歳 以上	総数	15～ 24歳	25～ 34歳	35～ 44歳	45～ 54歳	55～ 64歳	65歳 以上	
実 数	男女計	平成31年・令和元年(2019年)	4,397	298	1,221	1,170	1,103	500	106	2,417	410	323	406	493	405	380
		令和2(2020)	4,513	292	1,268	1,175	1,116	536	127	2,352	394	306	363	504	404	380
		3(2021)	4,625	306	1,314	1,188	1,119	573	125	2,340	374	294	361	503	409	400
		4(2022)	4,656	278	1,320	1,165	1,166	608	117	2,394	381	294	352	505	444	418
		5(2023)	4,661	282	1,321	1,140	1,172	626	120	2,428	406	309	347	488	468	409
	男	平成31年・令和元年(2019年)	2,784	145	694	766	750	360	68	839	194	130	99	89	134	193
		令和2(2020)	2,817	130	705	752	766	383	81	817	190	122	91	93	128	192
		3(2021)	2,850	139	710	746	773	403	79	795	172	117	93	84	134	196
		4(2022)	2,849	125	709	733	789	422	71	840	172	125	91	93	148	211
		5(2023)	2,846	135	709	719	781	428	73	851	189	128	83	81	155	213
	女	平成31年・令和元年(2019年)	1,614	153	527	404	352	140	38	1,579	216	193	307	404	271	187
		令和2(2020)	1,697	162	563	423	350	152	46	1,535	203	184	272	411	275	189
		3(2021)	1,775	167	604	442	347	169	46	1,544	201	176	268	419	275	204
		4(2022)	1,806	153	612	432	377	186	46	1,554	209	169	261	412	296	207
		5(2023)	1,814	147	611	421	391	198	47	1,577	217	181	263	407	312	196
対 前 年 増 減 数	男女計	令和2年(2020年)	116	-6	47	5	13	36	21	-65	-16	-17	-43	11	-1	0
		3(2021)	112	14	46	13	3	37	-2	-12	-20	-12	-2	-1	5	20
		4(2022)	31	-28	6	-23	47	35	-8	54	7	0	-9	2	35	18
		5(2023)	5	4	1	-25	6	18	3	34	25	15	-5	-17	24	-9
		令和2年(2020年)	33	-15	11	-14	16	23	13	-22	-4	-8	-8	4	-6	-1
	男	3(2021)	33	9	5	-6	7	20	-2	-22	-18	-5	2	-9	6	4
		4(2022)	-1	-14	-1	-13	16	19	-8	45	0	8	-2	9	14	15
		5(2023)	-3	10	0	-14	-8	6	2	11	17	3	-8	-12	7	2
		令和2年(2020年)	83	9	36	19	-2	12	8	-44	-13	-9	-35	7	4	2
		女	3(2021)	78	5	41	19	-3	17	0	9	-2	-8	-4	8	0
	4(2022)		31	-14	8	-10	30	17	0	10	8	-7	-7	-7	21	3
	5(2023)		8	-6	-1	-11	14	12	1	23	8	12	2	-5	16	-11

注) 正規: 正規の職員・従業員
非正規: 非正規の職員・従業員

参考表 東京都、南関東及び全国の完全失業率

(単位: %、ポイント)

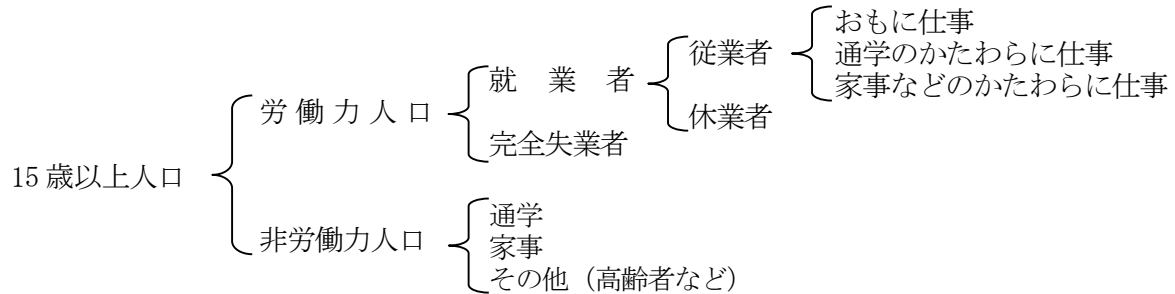
年平均		東 京 都			南 関 東			全 国		
		男女計	男	女	男女計	男	女	男女計	男	女
実 数	平成25年(2013年)	4.2	4.3	4.0	4.1	4.2	3.9	4.0	4.3	3.7
	26(2014)	3.8	3.9	3.6	3.5	3.6	3.4	3.6	3.7	3.4
	27(2015)	3.6	3.8	3.2	3.3	3.5	3.1	3.4	3.6	3.1
	28(2016)	3.2	3.2	3.3	3.2	3.3	3.1	3.1	3.3	2.8
	29(2017)	2.9	3.0	2.7	2.9	3.0	2.8	2.8	3.0	2.7
	30(2018)	2.6	2.7	2.4	2.5	2.6	2.3	2.4	2.6	2.2
	平成31・令和元(2019)	2.3	2.5	2.2	2.3	2.4	2.1	2.4	2.5	2.2
	令和2(2020)	3.1	3.3	2.8	3.0	3.2	2.7	2.8	3.0	2.5
	3(2021)	3.0	3.4	2.5	3.0	3.3	2.6	2.8	3.1	2.5
	4(2022)	2.6	2.8	2.5	2.7	2.8	2.5	2.6	2.8	2.4
対 前 年 増 減 数	5(2023)	2.5	2.6	2.4	2.7	2.8	2.6	2.6	2.8	2.3
	平成26年(2014年)	-0.4	-0.4	-0.4	-0.6	-0.6	-0.5	-0.4	-0.6	-0.3
	27(2015)	-0.2	-0.1	-0.4	-0.2	-0.1	-0.3	-0.2	-0.1	-0.3
	28(2016)	-0.4	-0.6	0.1	-0.1	-0.2	0.0	-0.3	-0.3	-0.3
	29(2017)	-0.3	-0.2	-0.6	-0.3	-0.3	-0.3	-0.3	-0.3	-0.1
	30(2018)	-0.3	-0.3	-0.3	-0.4	-0.4	-0.5	-0.4	-0.4	-0.5
	平成31年・令和元(2019)	-0.3	-0.2	-0.2	-0.2	-0.2	-0.2	0.0	-0.1	0.0
	令和2(2020)	0.8	0.8	0.6	0.7	0.8	0.6	0.4	0.5	0.3
	3(2021)	-0.1	0.1	-0.3	0.0	0.1	-0.1	0.0	0.1	0.0
	4(2022)	-0.4	-0.6	0.0	-0.3	-0.5	-0.1	-0.2	-0.3	-0.1
5(2023)	-0.1	-0.2	-0.1	0.0	0.0	0.1	0.0	0.0	-0.1	

注) 南関東: 埼玉県、千葉県、東京都、神奈川県

付録 用語の解説

<就業状態>

15歳以上人口について、調査週間中（月末1週間）の活動状態に基づいて次のように区分している。



労働力人口：15歳以上人口のうち、「就業者」と「完全失業者」を合わせたもの

就業者：「従業者」と「休業者」を合わせたもの

従業者：調査週間中に賃金、給料、諸手当、内職収入などの収入を伴う仕事に1時間以上従事した者（家族従業者の場合は無給であっても「従業者」とする）

休業者：仕事を持ちながら、調査週間中、少しも仕事をしなかった者のうち

- ① 雇用者で、給料、賃金（休業手当を含む）の支払いを受けている者又は受けることになっている者
- ② 自営業主で、自分の経営する事業を持ったままで、その仕事を休み始めてから30日にならない者

完全失業者：次の三つの条件を満たす者

- ① 仕事がなく調査週間中に少しも仕事をしなかった（就業者ではない）
- ② 仕事があればすぐ就くことができる
- ③ 調査週間中に、仕事を探す活動や事業を始める準備をしていた（過去の求職活動の結果を待っている者を含む）

非労働力人口：15歳以上人口のうち、「就業者」と「完全失業者」以外の者

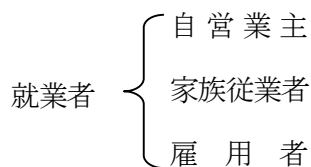
労働力人口比率：15歳以上人口に占める「労働力人口」の割合

就業率：15歳以上人口に占める「就業者」の割合

完全失業率：「労働力人口」に占める「完全失業者」の割合

<従業上の地位>

就業者を次のように区分している。



自営業主：個人経営の事業を営んでいる者

家族従業者：自営業主の家族で、その自営業主の営む事業に無給で従事している者

雇用者：会社、団体、官公庁、あるいは個人経営の事業体に雇われ、給料、賃金を得ている者及び会社、団体の役員

<雇用形態>

会社・団体等の役員を除く雇用者について、次のように区分している。

正規の職員・従業員：勤め先で「正規の職員・従業員」と呼称されている者

非正規の職員・従業員：上記を除く全ての雇用者

<就業者の属性>

産 業：勤め先・業主の主な事業の種類を日本標準産業分類に基づいて分類した。

ただし、本文及び統計表中の「非農林業」とは「農業、林業」以外の産業をいう。

職 業：就業者本人について、実際にしていた仕事の種類を日本標準職業分類に基づいて分類した。

主な職業分類

分類事項	主な職種
専門的・技術的職業従事者	技術者（開発、製造、建築、情報処理等）、保健医療従事者、法務従事者、専門職（社会福祉、経営等）、教員、著述家など
事務従事者	一般事務従事者など
販売従事者	商品販売従事者、営業職業従事者など
サービス職業従事者	介護サービス職業従事者、生活衛生サービス職業従事者、飲食物調理従事者、接客・給仕職業従事者など
生産工程従事者	製品製造・加工処理従事者、製品検査従事者など
運搬・清掃・包装等従事者	運搬従事者、清掃従事者など
その他（上記以外の職業）	「管理的職業従事者」、「保安職業従事者」、「農林漁業従事者」、「輸送・機械運転従事者」、「建設・採掘従事者」及び「分類不能の職業」

「東京の労働力」は、インターネットでご覧いただけます。
<https://www.toukei.metro.tokyo.lg.jp/roudou/rd-index.htm>



東京の労働力(労働力調査結果)
令和5年平均結果 令和6年3月発行

東京都総務局統計部社会統計課
東京都新宿区西新宿二丁目8番1号
電話 代表 03-5321-1111 内線 25-631
直通 03-5388-2555