

東京の労働力

(労働力調査結果)

令和5年7～9月期平均結果



東京都

利用上の注意

1 全般に関する注意

- (1) 本報告書は、総務省統計局が実施している「労働力調査」（基幹統計調査、標本数約4万世帯）のうち、総務省統計局から提供された東京都分の調査票データ（約4,400世帯）の集計結果について公表するものである。
- (2) 本報告書の数値のうち、実数、労働力人口比率、就業率、完全失業率は総務省統計局から提供を受けており、増減数及び増減率は提供を受けた数値により都において算出している。実数はすべて原数値で、季節調整はしていない。
- (3) 総務省統計局においては都道府県ごとの標本設計は行っておらず、また標本規模も小さいことから全国結果に比べて誤差が大きくなる可能性があるため、利用に当たっては注意を要する。
- (4) 15歳以上人口及び就業者数は、就業状態等が不詳の者を含む。また、統計表の数値の単位未満は四捨五入している。その他、分類不能を含むものがあるため、総数と内訳の合計は必ずしも一致しない。
- (5) 統計表中の「0」、「0.0」は数値が表章単位に満たないもの、「-」は該当数値のないもの、「…」は数値を算出していないものを示している。
- (6) 就業者及び雇用者に関する産業別内訳は、総務省の定める「日本標準産業分類」のうち、次の7産業を除く13産業である。
 - ①農業、林業、②漁業、③鉱業、採石業、砂利採取業、④電気・ガス・熱供給・水道業、⑤複合サービス事業、⑥公務（他に分類されるものを除く）、⑦分類不能の産業

2 時系列比較上の注意

- (1) 結果を算出するための基礎となる人口は、国勢調査結果を基準とする人口推計を用いており、総務省統計局が5年ごとに基準人口を切り替えている。

ここで公表している数値については、令和4年1月に切替えが行われており、それぞれ切替えに伴う変動分が含まれているため、時系列で利用する際には注意すること。

※全国15歳以上人口における新基準と旧基準の差
令和2年10～12月期 約38万人増加
- (2) 平成28年平均及び令和2年10～12月期、令和3年各四半期、令和3年平均の数値については、基準人口の切替えに伴う変動を考慮し、総務省統計局が遡及集計した数値を用いている。

当該年、当該四半期に公表した数値とは異なるため、時系列で利用する際には注意すること。

目 次

I 令和5年7～9月期平均結果の概要

主な動き	-----	1
1 労働力人口	-----	3
2 就業者	-----	3
3 完全失業者	-----	5
4 非労働力人口	-----	5
5 就業率	-----	6
6 完全失業率	-----	6

II 統計表

第1表	就業状態別15歳以上人口、産業別就業者数 及び完全失業者数	-----	10
第2表	主な就業状態、男女別15歳以上人口	-----	11
第3表	従業上の地位別就業者数	-----	13
第4表	主な産業別就業者数	-----	15
第5表	主な産業別雇用者数	-----	16
第6表	企業の従業者規模別非農林業雇用者数	-----	17
参考表	東京都、南関東及び全国の完全失業率	-----	18

付録	用語の解説	-----	19
----	-------	-------	----

I 令和5年7～9月期平均結果の概要

東京都の完全失業率 2.6%

前年同期に比べ0.1ポイント上昇した。

主な動き (表1、図1、図2、図3、統計表第1表、統計表第2表、参考表)

労働力人口 (15歳以上人口のうち、就業者と完全失業者を合わせたもの)

- ・労働力人口は861万2千人で、前年同期に比べ7万6千人(0.9%)増加した。
- ・男女別にみると、男性は2万4千人(0.5%)、女性は5万3千人(1.4%)、いずれも増加した。

〔就業者数〕

- ・就業者数は839万1千人で、前年同期に比べ7万2千人(0.9%)増加した。
- ・男女別にみると、男性は2万4千人(0.5%)、女性は4万8千人(1.3%)、いずれも増加した。

〔完全失業者数〕

- ・完全失業者数は22万2千人で、前年同期に比べ5千人(2.3%)増加した。
- ・男女別にみると、男性は同数となり、女性は4千人(4.4%)増加した。

非労働力人口 (15歳以上人口のうち、就業者と完全失業者以外の者)

- ・非労働力人口は395万9千人で、前年同期に比べ5万1千人(1.3%)増加した。
- ・男女別にみると、男性は4万9千人(3.6%)、女性は3千人(0.1%)、いずれも増加した。

就業率 (15歳以上人口に占める就業者の割合)

- ・就業率は66.7%で、前年同期に比べ0.1ポイント低下した。
- ・男女別にみると、男性は74.6%、女性は59.1%で、男性は0.5ポイント低下し、女性は0.2ポイント上昇した。

完全失業率 (労働力人口に占める完全失業者の割合)

- ・完全失業率は2.6%で、前年同期と比べ0.1ポイント上昇した。
- ・男女別にみると、男性は2.7%、女性は2.4%で、男性は同率となり、女性は0.1ポイント上昇した。

表1 就業状態、男女別15歳以上人口

(単位：東京都(千人)、全国(万人)、%、ポイント)

就業状態等	男女計	男	女	対前年同期						
				増減数			増減率			
				男女計	男	女	男女計	男	女	
東京都 (千人)	15歳以上人口	12,582	6,145	6,437	129	71	58	1.0	1.2	0.9
	労働力人口	8,612	4,714	3,899	76	24	53	0.9	0.5	1.4
	就業者数	8,391	4,587	3,804	72	24	48	0.9	0.5	1.3
	完全失業者数	222	127	94	5	0	4	2.3	0.0	4.4
	非労働力人口	3,959	1,426	2,533	51	49	3	1.3	3.6	0.1
	就業率	66.7	74.6	59.1	-0.1	-0.5	0.2
	完全失業率	2.6	2.7	2.4	0.1	0.0	0.1
全国 (万人)	15歳以上人口	11,022	5,325	5,697	-4	4	-8	-0.0	0.1	-0.1
	労働力人口	6,961	3,821	3,140	23	-2	26	0.3	-0.1	0.8
	就業者数	6,777	3,714	3,063	20	-2	22	0.3	-0.1	0.7
	完全失業者数	184	107	77	4	0	4	2.2	0.0	5.5
	非労働力人口	4,054	1,500	2,553	-27	7	-35	-0.7	0.5	-1.4
	就業率	61.5	69.7	53.8	0.2	-0.1	0.5
	完全失業率	2.6	2.8	2.5	0.0	0.0	0.2

図1 東京都と全国の完全失業率の推移（四半期平均）

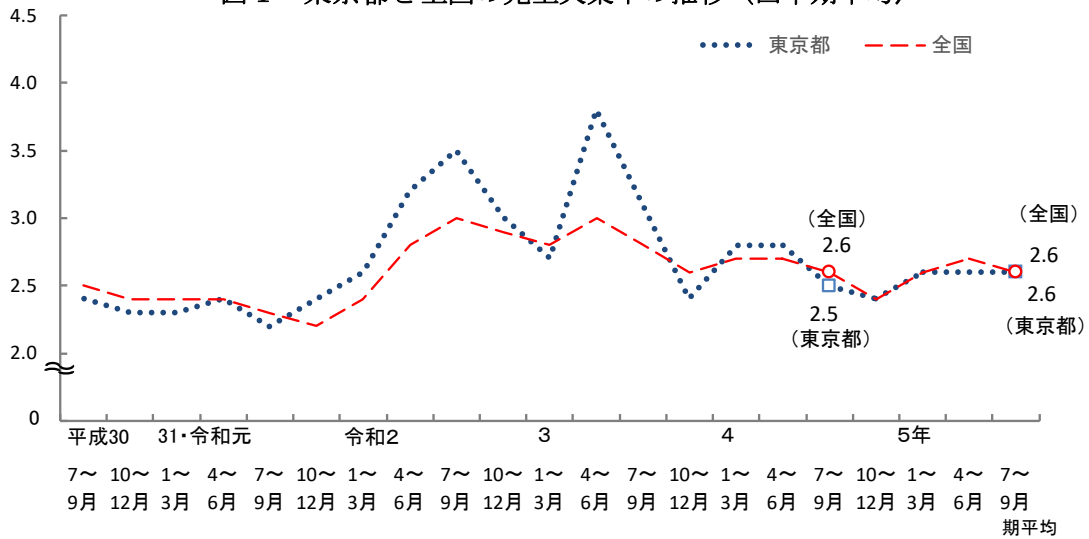


図2 東京都と全国の完全失業率の推移（年平均）

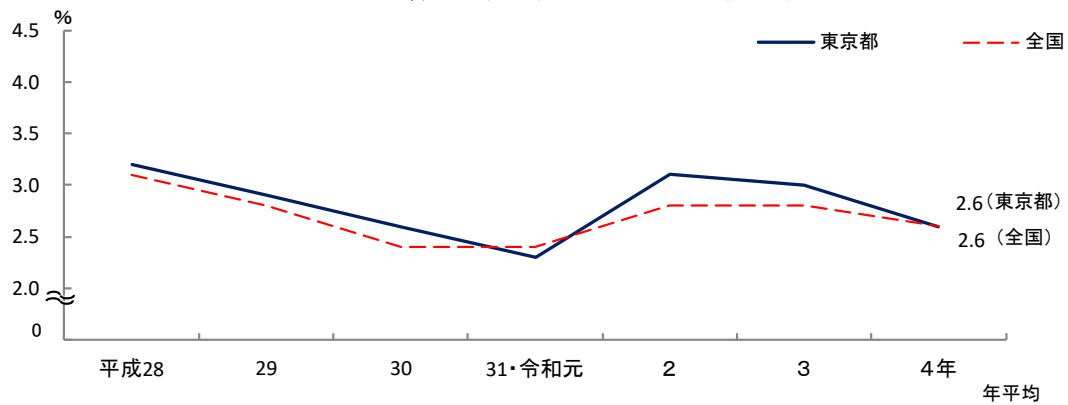
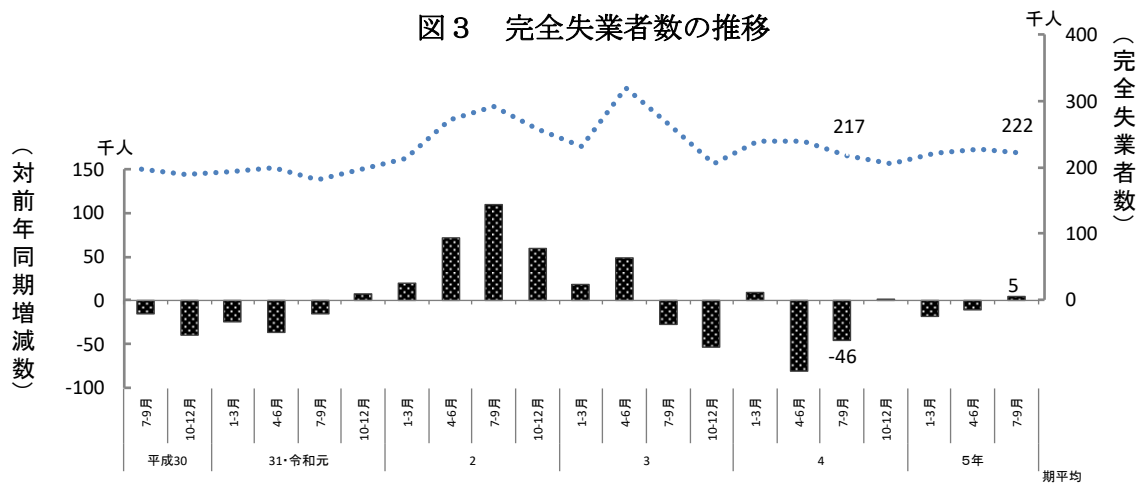


図3 完全失業者数の推移



1 労働力人口

労働力人口は861万2千人で、前年同期に比べ7万6千人（0.9%）増加した。

男女別にみると、男性は471万4千人、女性は389万9千人で、男性は2万4千人（0.5%）、女性は5万3千人（1.4%）、いずれも増加した。

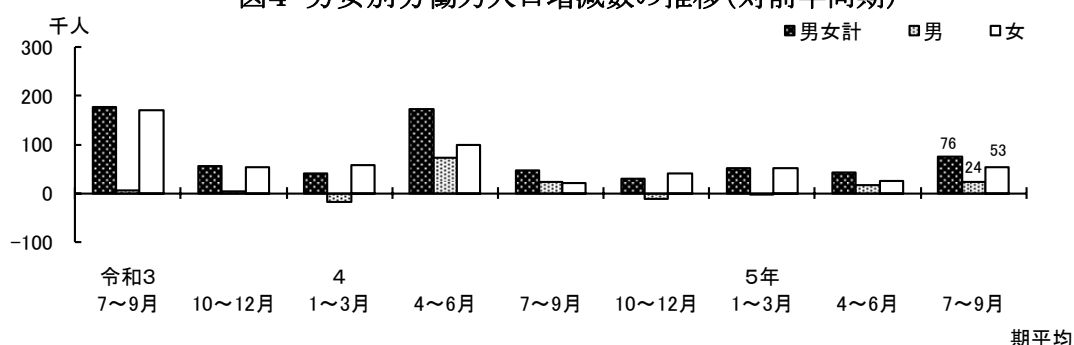
一方、全国の労働力人口は6961万人で、前年同期に比べ23万人（0.3%）増加した。

（表1、表2、図4、統計表第1表、統計表第2表）

表2 男女別労働力人口の推移（単位：千人）

期平均	労働力人口			対前年同期増減数		
	男女計	男	女	男女計	男	女
令和3年7～9月	8,490	4,667	3,824	177	7	171
10～12月	8,608	4,729	3,879	56	3	53
令和4年1～3月	8,452	4,635	3,817	41	-17	58
4～6月	8,604	4,712	3,892	173	73	100
7～9月	8,536	4,690	3,846	46	23	22
10～12月	8,638	4,718	3,920	30	-11	41
令和5年1～3月	8,503	4,634	3,869	51	-1	52
4～6月	8,646	4,728	3,918	42	16	26
7～9月	8,612	4,714	3,899	76	24	53

図4 男女別労働力人口増減数の推移(対前年同期)



2 就業者

(1) 就業者数

就業者数は839万1千人で、前年同期に比べ7万2千人（0.9%）増加した。

男女別にみると、男性は458万7千人、女性は380万4千人で、男性は2万4千人（0.5%）、女性は4万8千人（1.3%）、いずれも増加した。

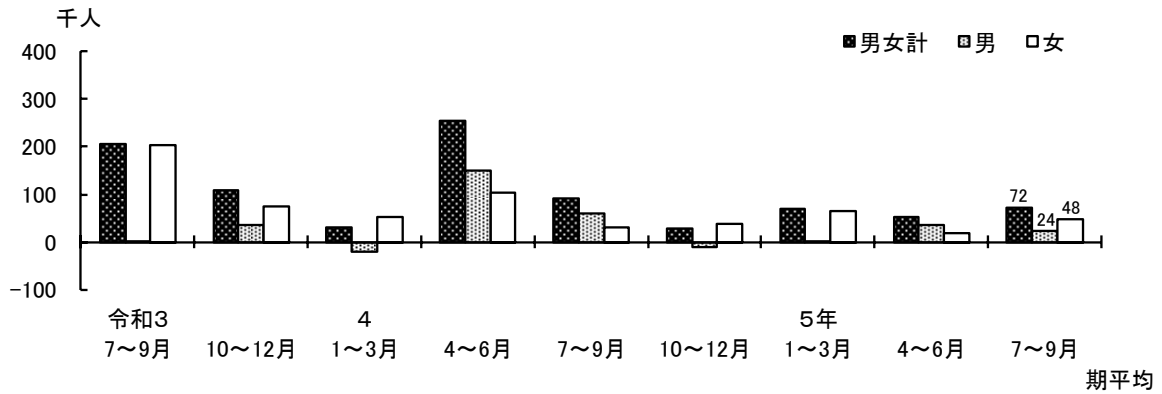
一方、全国の就業者数は6777万人で、前年同期に比べ20万人（0.3%）増加した。

（表1、表3、図5、統計表第1表、統計表第2表）

表3 男女別就業者数の推移（単位：千人）

期平均	就業者数			対前年同期増減数		
	男女計	男	女	男女計	男	女
令和3年7～9月	8,228	4,502	3,726	206	3	204
10～12月	8,403	4,609	3,794	108	35	74
令和4年1～3月	8,212	4,494	3,718	32	-20	52
4～6月	8,365	4,577	3,787	254	150	103
7～9月	8,319	4,563	3,756	91	61	30
10～12月	8,431	4,599	3,832	28	-10	38
令和5年1～3月	8,281	4,497	3,784	69	3	66
4～6月	8,418	4,612	3,807	53	35	20
7～9月	8,391	4,587	3,804	72	24	48

図5 男女別就業者数増減の推移(対前年同期)



(2) 雇用者数

雇用者数は761万人で、前年同期に比べ1万7千人(0.2%)増加した。

男女別にみると、男性は410万7千人、女性は350万2千人で、男性は1千人(△0.0%)減少し、女性は1万7千人(0.5%)増加した。

(表4、統計表第1表、統計表第3表)

表4 男女別雇用者数の推移

(単位：千人)

期平均	雇用者数			対前年同期増減数		
	男女計	男	女	男女計	男	女
令和3年7～9月	7,514	4,046	3,468	157	-20	177
10～12月	7,672	4,155	3,517	67	22	45
令和4年1～3月	7,475	4,052	3,423	21	-19	40
4～6月	7,636	4,131	3,506	264	158	107
7～9月	7,593	4,108	3,485	79	62	17
10～12月	7,694	4,152	3,542	22	-3	25
令和5年1～3月	7,578	4,063	3,515	103	11	92
4～6月	7,687	4,147	3,540	51	16	34
7～9月	7,610	4,107	3,502	17	-1	17

(3) 企業の従業者規模別非農林業雇用者数

非農林業雇用者数全体では759万8千人で、前年同期に比べ2万7千人(0.4%)増加した。

規模別にみると、「1～29人」規模は7万6千人(4.7%)増加、「30～499人」規模は4万5千人(2.0%)増加、「500人以上」規模は7万1千人(△2.3%)減少した。

(表5、統計表第1表、統計表第6表)

表5 企業の従業者規模別非農林業雇用者数

(単位：千人、%)

規模	非農林業雇用者数			対前年同期					
	男女計	男	女	増減数			増減率		
				男女計	男	女	男女計	男	女
総数	7,598	4,099	3,499	27	6	21	0.4	0.1	0.6
1～29人	1,700	881	819	76	20	55	4.7	2.3	7.2
30～499人	2,303	1,228	1,075	45	23	22	2.0	1.9	2.1
500人以上	2,992	1,665	1,326	-71	-32	-40	-2.3	-1.9	-2.9

注) 総数には官公、従業者規模不詳を含んでいるため、内訳の合計とは一致しない。

3 完全失業者

完全失業者数は22万2千人で、前年同期に比べ5千人（2.3%）増加した。

男女別にみると、男性は12万7千人、女性は9万4千人で、男性は同数となり、女性は4千人（4.4%）増加した。

一方、全国の完全失業者数は184万人で、前年同期に比べ4万人（2.2%）増加した。

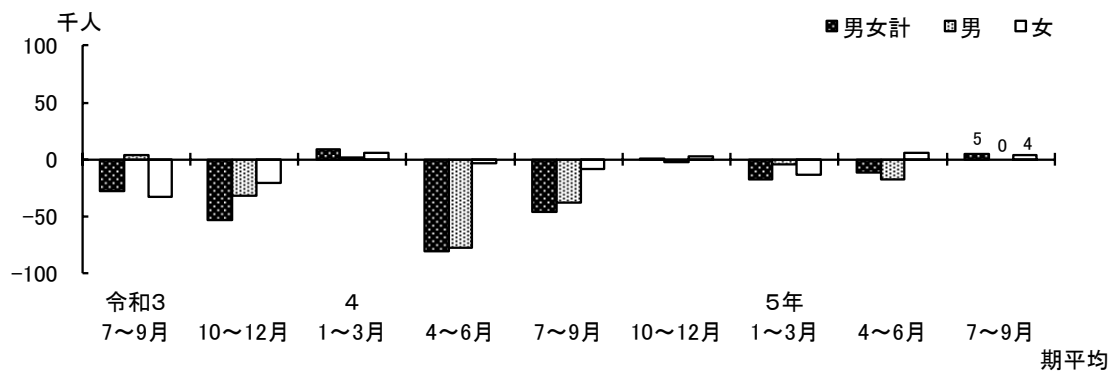
（表1、表6、図3、図6、統計表第1表、統計表第2表）

表6 男女別完全失業者数の推移

（単位：千人）

期平均	完全失業者数			対前年同期増減数		
	男女計	男	女	男女計	男	女
令和3年7～9月	263	165	98	-28	4	-33
10～12月	205	120	85	-53	-32	-21
令和4年1～3月	240	140	99	9	2	6
4～6月	239	134	105	-81	-78	-3
7～9月	217	127	90	-46	-38	-8
10～12月	206	118	88	1	-2	3
令和5年1～3月	222	136	85	-18	-4	-14
4～6月	228	116	111	-11	-18	6
7～9月	222	127	94	5	0	4

図6 男女別完全失業者数増減の推移(対前年同期)



4 非労働力人口

非労働力人口は395万9千人で、前年同期に比べ5万1千人（1.3%）増加した。

男女別にみると、男性は142万6千人、女性は253万3千人で、男性は4万9千人（3.6%）、女性は3千人（0.1%）、いずれも増加した。

一方、全国の非労働力人口は4054万人で、前年同期に比べ27万人（△0.7%）減少した。

（表1、表7、統計表第1表、統計表第2表）

表7 男女別非労働力人口の推移

（単位：千人）

期平均	非労働力人口			対前年同期増減数		
	男女計	男	女	男女計	男	女
令和3年7～9月	3,979	1,419	2,559	-127	8	-135
10～12月	3,851	1,352	2,500	-59	-8	-50
令和4年1～3月	3,994	1,443	2,551	-45	17	-62
4～6月	3,841	1,359	2,482	-217	-96	-120
7～9月	3,908	1,377	2,530	-71	-42	-29
10～12月	3,839	1,369	2,470	-12	17	-30
令和5年1～3月	3,985	1,458	2,527	-9	15	-24
4～6月	3,917	1,403	2,514	76	44	32
7～9月	3,959	1,426	2,533	51	49	3

5 就業率

就業率は66.7%で、前年同期に比べ0.1ポイント低下した。

男女別にみると、男性は74.6%、女性は59.1%で、男性は0.5ポイント低下、女性は0.2ポイント上昇した。

一方、全国の実業率は61.5%で、前年同期に比べ0.2ポイント上昇した。

(表1、表8、統計表第1表、統計表第2表)

表8 男女別就業率の推移 (単位：%、ポイント)

期平均	就 業 率			対前年同期増減数		
	男女計	男	女	男女計	男	女
令和3年7～9月	66.0	73.9	58.3	1.5	-0.2	2.9
10～12月	67.4	75.8	59.5	0.9	0.7	1.2
令和4年1～3月	65.9	73.9	58.3	0.3	-0.3	0.8
4～6月	67.2	75.4	59.4	2.3	2.8	1.8
7～9月	66.8	75.1	58.9	0.8	1.2	0.6
10～12月	67.5	75.5	59.9	0.1	-0.3	0.4
令和5年1～3月	66.3	73.7	59.1	0.4	-0.2	0.8
4～6月	67.0	75.1	59.2	-0.2	-0.3	-0.2
7～9月	66.7	74.6	59.1	-0.1	-0.5	0.2

6 完全失業率

完全失業率は2.6%で、前年同期に比べ0.1ポイント上昇した

男女別にみると、男性は2.7%、女性は2.4%で、男性は同率となり、女性は0.1ポイント上昇した。

年齢階級別、男女別にみると、最も高いのは、いずれも「25～34歳」で、男性は4.4%、女性は3.6%であった。最も低いのは、男性は「45～54歳」で1.3%、女性は「65歳以上」で1.4%であった。

一方、全国の実業率は2.6%で、前年同期と同率であった。

(表1、表9、図1、図2、統計表第1表、統計表第2表)

表9 年齢階級、男女別完全失業率 (単位：%、ポイント)

年齢	完 全 失 業 率			対前年同期増減数		
	男女計	男	女	男女計	男	女
総数	2.6	2.7	2.4	0.1	0.0	0.1
15～24歳	1.8	1.6	2.0	-1.8	-3.1	-0.6
25～34歳	4.0	4.4	3.6	0.5	0.6	0.3
35～44歳	2.8	3.1	2.4	0.3	0.2	0.4
45～54歳	1.4	1.3	1.7	-0.3	-0.2	-0.4
55～64歳	3.1	3.4	2.7	0.6	0.7	0.7
65歳以上	1.5	1.4	1.4	-0.4	-0.5	-0.3

Ⅱ 統計表

本統計表を利用の際は、「利用上の注意」をご参照願います。

第1表 就業状態別15歳以上人口、産業別就業者数及び完全失業者数
令和5年(2023年)7～9月期平均

(単位:千人、%、ポイント)

区 分	男 女 計				男				女			
	実 数	前年同期	対前年同期		実 数	前年同期	対前年同期		実 数	前年同期	対前年同期	
			増減数	増減率			増減数	増減率			増減数	増減率
15歳以上人口	12,582	12,453	129	1.0	6,145	6,074	71	1.2	6,437	6,379	58	0.9
〔就業状態〕												
労働力人口	8,612	8,536	76	0.9	4,714	4,690	24	0.5	3,899	3,846	53	1.4
就業者数	8,391	8,319	72	0.9	4,587	4,563	24	0.5	3,804	3,756	48	1.3
自営業主数	656	601	55	9.2	445	414	31	7.5	211	186	25	13.4
家族従業者数	101	84	17	20.2	17	13	4	30.8	85	71	14	19.7
雇用者数	7,610	7,593	17	0.2	4,107	4,108	-1	-0.0	3,502	3,485	17	0.5
うち正規の職員・従業員	4,619	4,636	-17	-0.4	2,794	2,839	-45	-1.6	1,825	1,797	28	1.6
うち非正規の職員・従業員	2,417	2,446	-29	-1.2	875	877	-2	-0.2	1,541	1,569	-28	-1.8
うちパート・アルバイト	1,657	1,625	32	2.0	517	474	43	9.1	1,140	1,151	-11	-1.0
完全失業者数	222	217	5	2.3	127	127	0	0.0	94	90	4	4.4
非労働力人口	3,959	3,908	51	1.3	1,426	1,377	49	3.6	2,533	2,530	3	0.1
〔就業者の活動状況別内訳〕												
就業者数(再掲)	8,391	8,319	72	0.9	4,587	4,563	24	0.5	3,804	3,756	48	1.3
従業者数	8,079	7,957	122	1.5	4,455	4,427	28	0.6	3,624	3,530	94	2.7
主に仕事	6,915	6,806	109	1.6	4,181	4,184	-3	-0.1	2,734	2,622	112	4.3
通学のかたわらに仕事	342	298	44	14.8	180	144	36	25.0	163	154	9	5.8
家事などのかたわらに仕事	822	853	-31	-3.6	94	99	-5	-5.1	727	754	-27	-3.6
休業者数	312	362	-50	-13.8	131	137	-6	-4.4	180	226	-46	-20.4
〔就業者の主な産業別内訳〕												
建設業	446	430	16	3.7	358	346	12	3.5	89	84	5	6.0
製造業	709	663	46	6.9	477	478	-1	-0.2	232	185	47	25.4
情報通信業	922	999	-77	-7.7	643	665	-22	-3.3	280	334	-54	-16.2
運輸業、郵便業	359	338	21	6.2	272	252	20	7.9	87	86	1	1.2
卸売業、小売業	1,258	1,274	-16	-1.3	627	672	-45	-6.7	631	602	29	4.8
金融業、保険業	334	379	-45	-11.9	152	179	-27	-15.1	182	201	-19	-9.5
不動産業、物品賃貸業	283	309	-26	-8.4	151	165	-14	-8.5	132	143	-11	-7.7
学術研究、専門・技術サービス業	604	569	35	6.2	366	344	22	6.4	238	226	12	5.3
宿泊業、飲食サービス業	583	526	57	10.8	273	221	52	23.5	310	305	5	1.6
生活関連サービス業、娯楽業	292	277	15	5.4	109	120	-11	-9.2	183	158	25	15.8
教育、学習支援業	432	460	-28	-6.1	179	199	-20	-10.1	253	261	-8	-3.1
医療、福祉	922	886	36	4.1	249	218	31	14.2	673	669	4	0.6
サービス業(他に分類されないもの)	743	686	57	8.3	426	402	24	6.0	317	284	33	11.6
〔雇用者の主な産業別内訳〕												
建設業	378	360	18	5.0	299	286	13	4.5	80	75	5	6.7
製造業	680	637	43	6.8	458	458	0	0.0	222	179	43	24.0
情報通信業	862	954	-92	-9.6	601	630	-29	-4.6	261	324	-63	-19.4
運輸業、郵便業	327	315	12	3.8	242	232	10	4.3	84	83	1	1.2
卸売業、小売業	1,188	1,217	-29	-2.4	589	641	-52	-8.1	598	576	22	3.8
金融業、保険業	329	374	-45	-12.0	150	176	-26	-14.8	179	198	-19	-9.6
不動産業、物品賃貸業	249	259	-10	-3.9	130	141	-11	-7.8	118	118	0	0.0
学術研究、専門・技術サービス業	467	441	26	5.9	283	266	17	6.4	184	175	9	5.1
宿泊業、飲食サービス業	516	469	47	10.0	234	190	44	23.2	282	279	3	1.1
生活関連サービス業、娯楽業	220	211	9	4.3	82	91	-9	-9.9	138	121	17	14.0
教育、学習支援業	394	426	-32	-7.5	171	191	-20	-10.5	223	235	-12	-5.1
医療、福祉	875	852	23	2.7	221	193	28	14.5	654	659	-5	-0.8
サービス業(他に分類されないもの)	670	618	52	8.4	371	350	21	6.0	299	267	32	12.0
〔非農林業雇用者の従業者規模別内訳〕												
注) 総 数	7,598	7,571	27	0.4	4,099	4,093	6	0.1	3,499	3,478	21	0.6
1～29人規模	1,700	1,624	76	4.7	881	861	20	2.3	819	764	55	7.2
30～499人規模	2,303	2,258	45	2.0	1,228	1,205	23	1.9	1,075	1,053	22	2.1
500人以上規模	2,992	3,063	-71	-2.3	1,665	1,697	-32	-1.9	1,326	1,366	-40	-2.9
〔完全失業率(年齢階級別)(%)〕												
総 数	2.6	2.5	0.1	...	2.7	2.7	0.0	...	2.4	2.3	0.1	...
15～24歳	1.8	3.6	-1.8	...	1.6	4.7	-3.1	...	2.0	2.6	-0.6	...
25～34歳	4.0	3.5	0.5	...	4.4	3.8	0.6	...	3.6	3.3	0.3	...
35～44歳	2.8	2.5	0.3	...	3.1	2.9	0.2	...	2.4	2.0	0.4	...
45～54歳	1.4	1.7	-0.3	...	1.3	1.5	-0.2	...	1.7	2.1	-0.4	...
55～64歳	3.1	2.5	0.6	...	3.4	2.7	0.7	...	2.7	2.0	0.7	...
65歳以上	1.5	1.9	-0.4	...	1.4	1.9	-0.5	...	1.4	1.7	-0.3	...
〔就業率(%)〕												
総 数	66.7	66.8	-0.1	...	74.6	75.1	-0.5	...	59.1	58.9	0.2	...
〔労働力人口比率(%)〕												
総 数	68.4	68.5	-0.1	...	76.7	77.2	-0.5	...	60.6	60.3	0.3	...

注) 総数には官公・従業者規模不詳を含んでいるため、内訳の合計とは一致しない。

第2表 主な就業状態、男女別15歳以上人口

年・期平均	男 女 計											
	15歳以上人口	男			女			労働力人口比率	就業率	完全失業率	15歳以上人口	労働力人口
		労働力人口	就業者数	完全失業者数	労働力人口	就業者数	完全失業者数					
平成28年(2016年)	12,065	7,768	7,517	251	4,292	64.4	62.3	3.2	5,920	4,429		
29年(2017年)	12,158	7,908	7,682	226	4,244	65.0	63.2	2.9	5,962	4,466		
30年(2018年)	12,251	8,133	7,922	211	4,110	66.4	64.7	2.6	6,000	4,542		
平成31年・令和元年(2019年)	12,343	8,254	8,061	193	4,077	66.9	65.3	2.3	6,040	4,584		
令和2年(2020年)	12,409	8,362	8,104	258	4,039	67.4	65.3	3.1	6,067	4,638		
3年(2021年)	12,476	8,485	8,231	255	3,982	68.0	66.0	3.0	6,089	4,672		
4年(2022年)	12,462	8,558	8,332	226	3,895	68.7	66.9	2.6	6,080	4,689		
平成30年(2018年)7～9月	12,262	8,098	7,899	198	4,154	66.0	64.4	2.4	6,006	4,542		
10～12月	12,279	8,136	7,946	190	4,139	66.3	64.7	2.3	6,012	4,537		
平成31年・令和元年(2019年)1～3月	12,291	8,244	8,051	193	4,023	67.1	65.5	2.3	6,017	4,568		
4～6月	12,348	8,352	8,153	200	3,988	67.6	66.0	2.4	6,041	4,625		
7～9月	12,359	8,235	8,053	182	4,116	66.6	65.2	2.2	6,047	4,591		
10～12月	12,372	8,184	7,985	198	4,180	66.1	64.5	2.4	6,054	4,550		
令和2年(2020年)1～3月	12,384	8,262	8,049	213	4,114	66.7	65.0	2.6	6,060	4,568		
4～6月	12,432	8,398	8,127	271	4,027	67.6	65.4	3.2	6,079	4,633		
7～9月	12,429	8,313	8,022	291	4,106	66.9	64.5	3.5	6,075	4,660		
10～12月	12,470	8,552	8,295	258	3,910	68.6	66.5	3.0	6,090	4,726		
令和3年(2021年)1～3月	12,467	8,411	8,180	231	4,039	67.5	65.6	2.7	6,086	4,652		
4～6月	12,498	8,431	8,111	320	4,058	67.5	64.9	3.8	6,100	4,639		
7～9月	12,476	8,490	8,228	263	3,979	68.1	66.0	3.1	6,089	4,667		
10～12月	12,465	8,608	8,403	205	3,851	69.1	67.4	2.4	6,083	4,729		
令和4年(2022年)1～3月	12,457	8,452	8,212	240	3,994	67.8	65.9	2.8	6,080	4,635		
4～6月	12,453	8,604	8,365	239	3,841	69.1	67.2	2.8	6,074	4,712		
7～9月	12,453	8,536	8,319	217	3,908	68.5	66.8	2.5	6,074	4,690		
10～12月	12,486	8,638	8,431	206	3,839	69.2	67.5	2.4	6,091	4,718		
令和5年(2023年)1～3月	12,497	8,503	8,281	222	3,985	68.0	66.3	2.6	6,098	4,634		
4～6月	12,573	8,646	8,418	228	3,917	68.8	67.0	2.6	6,138	4,728		
7～9月	12,582	8,612	8,391	222	3,959	68.4	66.7	2.6	6,145	4,714		
平成28年(2016年)	140	93	117	-24	47	0.0	0.2	-0.4	67	28		
29年(2017年)	93	140	165	-25	-48	0.6	0.9	-0.3	42	37		
30年(2018年)	93	225	240	-15	-134	1.4	1.5	-0.3	38	76		
平成31年・令和元年(2019年)	92	121	139	-18	-33	0.5	0.6	-0.3	40	42		
令和2年(2020年)	66	108	43	65	-38	0.5	0.0	0.8	27	54		
3年(2021年)	67	123	127	-3	-57	0.6	0.7	-0.1	22	34		
4年(2022年)	-14	73	101	-29	-87	0.7	0.9	-0.4	-9	17		
平成30年(2018年)7～9月	87	128	142	-15	-46	0.5	0.7	-0.3	37	33		
10～12月	90	183	223	-40	-88	1.1	1.3	-0.6	38	81		
平成31年・令和元年(2019年)1～3月	94	150	176	-25	-76	0.7	0.9	-0.4	39	67		
4～6月	84	150	187	-36	-61	0.7	1.0	-0.5	36	38		
7～9月	97	137	154	-16	-38	0.6	0.8	-0.2	41	49		
10～12月	93	48	39	8	41	-0.2	-0.2	0.1	42	13		
令和2年(2020年)1～3月	93	18	-2	20	91	-0.4	-0.5	0.3	43	0		
4～6月	84	46	-26	71	39	0.0	-0.6	0.8	38	8		
7～9月	70	78	-31	109	-10	0.3	-0.7	1.3	28	69		
10～12月	98	368	310	60	-270	2.5	2.0	0.6	36	176		
令和3年(2021年)1～3月	83	149	131	18	-75	0.8	0.6	0.1	26	84		
4～6月	66	33	-16	49	31	-0.1	-0.5	0.6	21	6		
7～9月	47	177	206	-28	-127	1.2	1.5	-0.4	14	7		
10～12月	-5	56	108	-53	-59	0.5	0.9	-0.6	-7	3		
令和4年(2022年)1～3月	-10	41	32	9	-45	0.3	0.3	0.1	-6	-17		
4～6月	-45	173	254	-81	-217	1.6	2.3	-1.0	-26	73		
7～9月	-23	46	91	-46	-71	0.4	0.8	-0.6	-15	23		
10～12月	21	30	28	1	-12	0.1	0.1	0.0	8	-11		
令和5年(2023年)1～3月	40	51	69	-18	-9	0.2	0.4	-0.2	18	-1		
4～6月	120	42	53	-11	76	-0.3	-0.2	-0.2	64	16		
7～9月	129	76	72	5	51	-0.1	-0.1	0.1	71	24		

(単位:千人、%、ポイント)

男						女							
就業者数	完全失業者数	非労働力人口	労働力人口率	就業率	完全失業率	15歳以上人口	労働力人口			非労働力人口	労働力人口率	就業率	完全失業率
							就業者数	完全失業者数	労働力人口				
4,288	142	1,489	74.8	72.4	3.2	6,144	3,338	3,229	110	2,804	54.3	52.6	3.3
4,332	134	1,494	74.9	72.7	3.0	6,197	3,442	3,349	92	2,750	55.5	54.0	2.7
4,418	123	1,456	75.7	73.6	2.7	6,250	3,591	3,504	87	2,654	57.5	56.1	2.4
4,470	113	1,449	75.9	74.0	2.5	6,303	3,670	3,590	80	2,627	58.2	57.0	2.2
4,485	153	1,426	76.4	73.9	3.3	6,342	3,724	3,619	105	2,613	58.7	57.1	2.8
4,513	159	1,413	76.7	74.1	3.4	6,387	3,813	3,718	96	2,569	59.7	58.2	2.5
4,559	130	1,387	77.1	75.0	2.8	6,382	3,869	3,773	96	2,508	60.6	59.1	2.5
4,412	130	1,460	75.6	73.5	2.9	6,256	3,556	3,487	69	2,694	56.8	55.7	1.9
4,435	102	1,475	75.5	73.8	2.2	6,267	3,599	3,511	88	2,665	57.4	56.0	2.4
4,461	108	1,437	75.9	74.1	2.4	6,274	3,675	3,591	85	2,586	58.6	57.2	2.3
4,508	117	1,413	76.6	74.6	2.5	6,307	3,728	3,644	83	2,576	59.1	57.8	2.2
4,480	111	1,451	75.9	74.1	2.4	6,312	3,644	3,573	71	2,665	57.7	56.6	1.9
4,432	118	1,497	75.2	73.2	2.6	6,319	3,633	3,553	80	2,683	57.5	56.2	2.2
4,433	135	1,488	75.4	73.2	3.0	6,324	3,694	3,616	78	2,626	58.4	57.2	2.1
4,468	165	1,442	76.2	73.5	3.6	6,353	3,765	3,659	106	2,585	59.3	57.6	2.8
4,499	161	1,411	76.7	74.1	3.5	6,354	3,653	3,522	131	2,694	57.5	55.4	3.6
4,574	152	1,360	77.6	75.1	3.2	6,379	3,826	3,720	106	2,550	60.0	58.3	2.8
4,514	138	1,426	76.4	74.2	3.0	6,381	3,759	3,666	93	2,613	58.9	57.5	2.5
4,427	212	1,455	76.0	72.6	4.6	6,398	3,792	3,684	108	2,602	59.3	57.6	2.8
4,502	165	1,419	76.6	73.9	3.5	6,387	3,824	3,726	98	2,559	59.9	58.3	2.6
4,609	120	1,352	77.7	75.8	2.5	6,381	3,879	3,794	85	2,500	60.8	59.5	2.2
4,494	140	1,443	76.2	73.9	3.0	6,377	3,817	3,718	99	2,551	59.9	58.3	2.6
4,577	134	1,359	77.6	75.4	2.8	6,379	3,892	3,787	105	2,482	61.0	59.4	2.7
4,563	127	1,377	77.2	75.1	2.7	6,379	3,846	3,756	90	2,530	60.3	58.9	2.3
4,599	118	1,369	77.5	75.5	2.5	6,395	3,920	3,832	88	2,470	61.3	59.9	2.2
4,497	136	1,458	76.0	73.7	2.9	6,398	3,869	3,784	85	2,527	60.5	59.1	2.2
4,612	116	1,403	77.0	75.1	2.5	6,435	3,918	3,807	111	2,514	60.9	59.2	2.8
4,587	127	1,426	76.7	74.6	2.7	6,437	3,899	3,804	94	2,533	60.6	59.1	2.4
56	-27	40	-0.4	0.1	-0.6	72	64	61	4	8	0.4	0.4	0.1
44	-8	5	0.1	0.3	-0.2	53	104	120	-18	-54	1.2	1.4	-0.6
86	-11	-38	0.8	0.9	-0.3	53	149	155	-5	-96	2.0	2.1	-0.3
52	-10	-7	0.2	0.4	-0.2	53	79	86	-7	-27	0.7	0.9	-0.2
15	40	-23	0.5	-0.1	0.8	39	54	29	25	-14	0.5	0.1	0.6
28	6	-13	0.3	0.2	0.1	45	89	99	-9	-44	1.0	1.1	-0.3
46	-29	-26	0.4	0.9	-0.6	-5	56	55	0	-61	0.9	0.9	0.0
28	5	1	0.1	0.1	0.1	50	95	114	-19	-47	1.0	1.3	-0.6
121	-40	-41	0.9	1.6	-1.0	53	102	102	0	-46	1.1	1.1	-0.1
85	-17	-39	0.6	0.9	-0.4	55	82	92	-9	-37	0.8	0.9	-0.3
59	-21	-2	0.2	0.5	-0.5	49	113	127	-15	-58	1.3	1.6	-0.5
68	-19	-9	0.3	0.6	-0.5	56	88	86	2	-29	0.9	0.9	0.0
-3	16	22	-0.3	-0.6	0.4	52	34	42	-8	18	0.1	0.2	-0.2
-28	27	51	-0.5	-0.9	0.6	50	19	25	-7	40	-0.2	0.0	-0.2
-40	48	29	-0.4	-1.1	1.1	46	37	15	23	9	0.2	-0.2	0.6
19	50	-40	0.8	0.0	1.1	42	9	-51	60	29	-0.2	-1.2	1.7
142	34	-137	2.4	1.9	0.6	60	193	167	26	-133	2.5	2.1	0.6
81	3	-62	1.0	1.0	0.0	57	65	50	15	-13	0.5	0.3	0.4
-41	47	13	-0.2	-0.9	1.0	45	27	25	2	17	0.0	0.0	0.0
3	4	8	-0.1	-0.2	0.0	33	171	204	-33	-135	2.4	2.9	-1.0
35	-32	-8	0.1	0.7	-0.7	2	53	74	-21	-50	0.8	1.2	-0.6
-20	2	17	-0.2	-0.3	0.0	-4	58	52	6	-62	1.0	0.8	0.1
150	-78	-96	1.6	2.8	-1.8	-19	100	103	-3	-120	1.7	1.8	-0.1
61	-38	-42	0.6	1.2	-0.8	-8	22	30	-8	-29	0.4	0.6	-0.3
-10	-2	17	-0.2	-0.3	0.0	14	41	38	3	-30	0.5	0.4	0.0
3	-4	15	-0.2	-0.2	-0.1	21	52	66	-14	-24	0.6	0.8	-0.4
35	-18	44	-0.6	-0.3	-0.3	56	26	20	6	32	-0.1	-0.2	0.1
24	0	49	-0.5	-0.5	0.0	58	53	48	4	3	0.3	0.2	0.1

第3表 従業上の地位別就業者数

年・期平均		男 女 計							就業者数 自 営 業主数			
		就業者数	自 営 業主数	家 族 従業者数	雇用者数	うち正規 の職員・ 従業員					うち非正規 の職員・ 従業員	うちパー ト・ アルバイト
						うち正規 の職員・ 従業員	うち非正規 の職員・ 従業員	うちパー ト・ アルバイト				
実 数	平成28年(2016年)	7,517	534	94	6,843	4,058	2,248	1,481	4,288	379		
	29年(2017年)	7,682	552	89	6,997	4,169	2,281	1,497	4,332	384		
	30年(2018年)	7,922	584	91	7,180	4,292	2,386	1,622	4,418	405		
	平成31年・令和元年(2019年)	8,061	608	80	7,312	4,397	2,417	1,619	4,470	425		
	令和2年(2020年)	8,104	610	76	7,373	4,513	2,352	1,541	4,485	422		
	3年(2021年)	8,231	588	83	7,503	4,625	2,340	1,551	4,513	408		
	4年(2022年)	8,332	604	86	7,600	4,656	2,394	1,580	4,559	406		
	平成30年(2018年)7～9月	7,899	549	85	7,190	4,340	2,361	1,624	4,412	375		
	10～12月	7,946	565	102	7,202	4,279	2,451	1,702	4,435	400		
	平成31年・令和元年(2019年)1～3月	8,051	608	77	7,279	4,374	2,449	1,629	4,461	420		
	4～6月	8,153	760	75	7,263	4,365	2,365	1,597	4,508	497		
	7～9月	8,053	527	82	7,396	4,428	2,411	1,595	4,480	380		
	10～12月	7,985	537	86	7,308	4,422	2,442	1,654	4,432	403		
	令和2年(2020年)1～3月	8,049	587	66	7,354	4,382	2,505	1,687	4,433	420		
	4～6月	8,127	745	65	7,249	4,489	2,247	1,409	4,468	469		
	7～9月	8,022	546	87	7,357	4,541	2,283	1,467	4,499	396		
	10～12月	8,295	564	86	7,605	4,691	2,392	1,616	4,574	406		
	令和3年(2021年)1～3月	8,180	583	86	7,454	4,562	2,316	1,560	4,514	400		
	4～6月	8,111	589	80	7,372	4,546	2,283	1,481	4,427	409		
	7～9月	8,228	577	84	7,514	4,655	2,361	1,566	4,502	413		
	10～12月	8,403	603	81	7,672	4,736	2,398	1,597	4,609	410		
	令和4年(2022年)1～3月	8,212	598	86	7,475	4,579	2,253	1,475	4,494	390		
	4～6月	8,365	607	88	7,636	4,742	2,361	1,565	4,577	409		
	7～9月	8,319	601	84	7,593	4,636	2,446	1,625	4,563	414		
	10～12月	8,431	610	85	7,694	4,666	2,516	1,655	4,599	410		
	令和5年(2023年)1～3月	8,281	586	67	7,578	4,569	2,445	1,547	4,497	388		
	4～6月	8,418	606	97	7,687	4,741	2,372	1,563	4,612	430		
	7～9月	8,391	656	101	7,610	4,619	2,417	1,657	4,587	445		
	対 前 年 ・ 対 前 年 同 期 増 減 数	平成28年(2016年)	117	-19	-5	142	142	-2	22	56	-15	
		29年(2017年)	165	18	-5	154	111	33	16	44	5	
		30年(2018年)	240	32	2	183	123	105	125	86	21	
		平成31年・令和元年(2019年)	139	24	-11	132	105	31	-3	52	20	
		令和2年(2020年)	43	2	-4	61	116	-65	-78	15	-3	
3年(2021年)		127	-22	7	130	112	-12	10	28	-14		
4年(2022年)		101	16	3	97	31	54	29	46	-2		
平成30年(2018年)7～9月		142	-8	-7	134	115	61	101	28	-16		
10～12月		223	41	-3	150	37	159	196	121	38		
平成31年・令和元年(2019年)1～3月		176	18	-9	127	146	19	21	85	24		
4～6月		187	128	-15	88	43	63	43	59	49		
7～9月		154	-22	-3	206	88	50	-29	68	5		
10～12月		39	-28	-16	106	143	-9	-48	-3	3		
令和2年(2020年)1～3月		-2	-21	-11	75	8	56	58	-28	0		
4～6月		-26	-15	-10	-14	124	-118	-188	-40	-28		
7～9月		-31	19	5	-39	113	-128	-128	19	16		
10～12月		310	27	0	297	269	-50	-38	142	3		
令和3年(2021年)1～3月		131	-4	20	100	180	-189	-127	81	-20		
4～6月		-16	-156	15	123	57	36	72	-41	-60		
7～9月		206	31	-3	157	114	78	99	3	17		
10～12月		108	39	-5	67	45	6	-19	35	4		
令和4年(2022年)1～3月		32	15	0	21	17	-63	-85	-20	-10		
4～6月		254	18	8	264	196	78	84	150	0		
7～9月		91	24	0	79	-19	85	59	61	1		
10～12月		28	7	4	22	-70	118	58	-10	0		
令和5年(2023年)1～3月		69	-12	-19	103	-10	192	72	3	-2		
4～6月		53	-1	9	51	-1	11	-2	35	21		
7～9月		72	55	17	17	-17	-29	32	24	31		

(単位:千人)

男					女							
家族 従業者数	雇用者数	うち正規 の職員・ 従業員	うち非正規 の職員・ 従業員	うちパー ト・ アルバイト	就業者数	自 営 業主数	家 族 従業者数	雇用者数	うち正規 の職員・ 従業員	うち非正規 の職員・ 従業員	うちパー ト・ アルバイト	
												22
17	3,909	2,720	770	412	3,349	168	72	3,088	1,450	1,511	1,084	
16	3,959	2,772	814	462	3,504	180	75	3,221	1,521	1,572	1,160	
17	3,997	2,784	839	462	3,590	183	63	3,315	1,614	1,579	1,157	
12	4,028	2,817	817	443	3,619	188	64	3,346	1,697	1,535	1,098	
13	4,061	2,850	795	432	3,718	180	70	3,442	1,775	1,544	1,119	
17	4,111	2,849	840	444	3,773	198	68	3,489	1,806	1,554	1,136	
16	3,977	2,822	788	455	3,487	174	69	3,213	1,518	1,572	1,169	
28	3,966	2,755	844	503	3,511	165	75	3,235	1,523	1,608	1,199	
17	3,978	2,825	820	452	3,591	188	60	3,301	1,550	1,629	1,177	
12	3,972	2,740	833	469	3,644	263	63	3,291	1,625	1,532	1,129	
17	4,060	2,780	855	470	3,573	147	65	3,336	1,649	1,556	1,126	
22	3,977	2,790	846	458	3,553	133	64	3,331	1,631	1,597	1,195	
8	3,984	2,804	827	465	3,616	168	58	3,370	1,577	1,678	1,222	
8	3,961	2,772	788	398	3,659	276	57	3,288	1,718	1,460	1,011	
20	4,066	2,818	829	468	3,522	150	67	3,291	1,723	1,454	999	
13	4,133	2,899	827	443	3,720	159	73	3,472	1,793	1,564	1,173	
16	4,071	2,850	783	440	3,666	182	70	3,383	1,712	1,533	1,120	
7	3,973	2,791	752	379	3,684	180	72	3,399	1,755	1,531	1,102	
11	4,046	2,832	828	443	3,726	164	72	3,468	1,823	1,533	1,123	
17	4,155	2,928	819	466	3,794	193	64	3,517	1,809	1,579	1,130	
27	4,052	2,789	777	399	3,718	208	59	3,423	1,789	1,475	1,077	
15	4,131	2,858	851	445	3,787	198	73	3,506	1,884	1,510	1,120	
13	4,108	2,839	877	474	3,756	186	71	3,485	1,797	1,569	1,151	
14	4,152	2,910	855	460	3,832	199	70	3,542	1,756	1,662	1,196	
18	4,063	2,772	871	438	3,784	197	48	3,515	1,798	1,574	1,109	
19	4,147	2,912	800	421	3,807	176	78	3,540	1,829	1,571	1,141	
17	4,107	2,794	875	517	3,804	211	85	3,502	1,825	1,541	1,140	
5	67	77	-15	0	61	-4	-10	75	65	12	22	
-5	50	48	-4	9	120	13	0	104	64	38	6	
-1	50	52	44	50	155	12	3	133	71	61	76	
1	38	12	25	0	86	3	-12	94	93	7	-3	
-5	31	33	-22	-19	29	5	1	31	83	-44	-59	
1	33	33	-22	-11	99	-8	6	96	78	9	21	
4	50	-1	45	12	55	18	-2	47	31	10	17	
1	25	49	27	54	114	8	-8	108	66	34	47	
5	57	32	62	77	102	3	-7	91	3	98	119	
5	37	83	-14	2	92	-6	-14	90	64	32	19	
3	20	-27	41	30	127	78	-18	68	70	21	14	
1	83	-42	67	15	86	-27	-4	123	131	-16	-43	
-6	11	35	2	-45	42	-32	-11	96	108	-11	-4	
-9	6	-21	7	13	25	-20	-2	69	27	49	45	
-4	-11	32	-45	-71	15	13	-6	-3	93	-72	-118	
3	6	38	-26	-2	-51	3	2	-45	74	-102	-127	
-9	156	109	-19	-15	167	26	9	141	162	-33	-22	
8	87	46	-44	-25	50	14	12	13	135	-145	-102	
-1	12	19	-36	-19	25	-96	15	111	37	71	91	
-9	-20	14	-1	-25	204	14	5	177	100	79	124	
4	22	29	-8	23	74	34	-9	45	16	15	-43	
11	-19	-61	-6	-41	52	26	-11	40	77	-58	-43	
8	158	67	99	66	103	18	1	107	129	-21	18	
2	62	7	49	31	30	22	-1	17	-26	36	28	
-3	-3	-18	36	-6	38	6	6	25	-53	83	66	
-9	11	-17	94	39	66	-11	-11	92	9	99	32	
4	16	54	-51	-24	20	-22	5	34	-55	61	21	
4	-1	-45	-2	43	48	25	14	17	28	-28	-11	

第4表 主な産業別就業者数

(単位:千人)

年・期平均		建設業	製造業	情報 通信業	運輸業、 郵便業	卸売業、 小売業	金融業、 保険業	不動産 業、物品 賃貸業	学術研 究、専 門・技術 サービス業	宿泊 業、飲 食サービス業	生活関 連サービス業、 娯楽業	教育、 学習支 援業	医療、 福祉	サービス業(他に 分類されないもの)	
男女計	令和2年(2020年)	429	711	830	374	1,273	343	305	547	481	273	455	839	711	
	3年(2021年)	421	685	902	402	1,294	354	297	570	480	272	458	883	671	
	4年(2022年)	430	667	973	383	1,302	352	295	587	506	302	420	919	675	
	令和3年(2021年)4～6月	430	666	878	346	1,281	360	267	533	432	264	466	905	697	
	7～9月	387	696	893	385	1,281	380	306	611	483	231	478	874	678	
	10～12月	423	678	965	457	1,285	375	326	585	531	276	438	865	702	
	令和4年(2022年)1～3月	476	708	922	409	1,340	295	297	626	474	328	373	883	603	
	4～6月	405	649	1,020	385	1,320	337	317	589	500	291	414	957	685	
	7～9月	430	663	999	338	1,274	379	309	569	526	277	460	886	686	
	10～12月	409	649	952	402	1,271	397	258	565	524	310	431	949	726	
	令和5年(2023年)1～3月	483	699	954	402	1,233	321	311	590	510	301	411	906	671	
	4～6月	444	744	1,000	374	1,226	324	328	634	522	303	411	929	692	
	7～9月	446	709	922	359	1,258	334	283	604	583	292	432	922	743	
	実 男 数	令和2年(2020年)	346	489	567	284	629	168	172	341	221	125	193	214	419
		3年(2021年)	335	482	616	304	642	170	174	342	214	117	196	223	382
4年(2022年)		351	469	670	293	648	179	171	346	216	124	181	230	379	
令和3年(2021年)4～6月		335	474	603	262	648	176	154	325	193	126	175	234	390	
7～9月		314	489	621	293	645	173	172	361	202	100	214	208	376	
10～12月		340	478	648	354	640	177	187	352	243	109	190	199	413	
令和4年(2022年)1～3月		387	495	632	314	633	146	184	343	205	131	161	227	343	
4～6月		323	458	716	287	649	170	196	363	207	123	182	240	386	
7～9月		346	478	665	252	672	179	165	344	221	120	199	218	402	
10～12月		347	446	666	317	637	219	140	335	231	123	183	234	387	
令和5年(2023年)1～3月		387	462	644	281	645	138	180	351	231	140	171	216	366	
4～6月		356	513	692	278	599	167	191	385	200	131	180	226	402	
7～9月		358	477	643	272	627	152	151	366	273	109	179	249	426	
女		令和2年(2020年)	83	221	263	91	644	176	133	206	260	148	263	625	292
		3年(2021年)	86	203	286	99	652	183	123	228	266	155	262	660	289
	4年(2022年)	79	198	304	91	654	173	124	241	290	178	238	689	296	
	令和3年(2021年)4～6月	96	192	275	85	633	183	114	208	239	138	291	672	307	
	7～9月	73	207	272	93	636	207	134	250	281	132	264	666	302	
	10～12月	83	201	317	103	645	198	139	233	289	166	248	666	289	
	令和4年(2022年)1～3月	90	212	290	95	707	149	112	283	268	198	212	656	260	
	4～6月	82	190	305	98	672	166	121	225	294	168	232	717	299	
	7～9月	84	185	334	86	602	201	143	226	305	158	261	669	284	
	10～12月	62	203	286	85	635	178	118	229	292	187	248	715	339	
	令和5年(2023年)1～3月	95	237	310	121	588	183	131	240	279	161	241	690	306	
	4～6月	88	231	308	96	627	157	137	249	321	172	231	703	290	
	7～9月	89	232	280	87	631	182	132	238	310	183	253	673	317	
	男女計	令和2年(2020年)	-28	-17	35	19	-19	42	45	5	-59	-25	47	20	8
		3年(2021年)	-8	-26	72	28	21	11	-8	23	-1	-1	3	44	-40
4年(2022年)		9	-18	71	-19	8	-2	-2	17	26	30	-38	36	4	
令和3年(2021年)4～6月		10	-42	105	-25	-8	-32	-19	-44	11	27	-22	57	-57	
7～9月		-34	-6	39	23	57	11	-17	92	-7	-33	8	76	-19	
10～12月		-40	-80	93	87	-25	34	12	12	11	-11	-19	37	0	
令和4年(2022年)1～3月		32	7	51	-12	12	-5	8	77	1	10	-78	-4	-3	
4～6月		-25	-17	142	39	39	-23	50	56	68	27	-52	52	-12	
7～9月		43	-33	106	-47	-7	-1	3	-42	43	46	-18	12	8	
10～12月		-14	-29	-13	-55	-14	22	-68	-20	-7	34	-7	84	24	
令和5年(2023年)1～3月		7	-9	32	-7	-107	26	14	-36	36	-27	38	23	68	
4～6月		39	95	-20	-11	-94	-13	11	45	22	12	-3	-28	7	
7～9月		16	46	-77	21	-16	-45	-26	35	57	15	-28	36	57	
対前年・ 対前年 同期 増減数		令和2年(2020年)	-19	-20	23	6	-15	16	20	1	-30	3	24	2	14
		3年(2021年)	-11	-7	49	20	13	2	2	1	-7	-8	3	9	-37
	4年(2022年)	16	-13	54	-11	6	9	-3	4	2	7	-15	7	-3	
	令和3年(2021年)4～6月	2	-16	91	-27	10	-21	6	-30	-2	0	-19	22	-63	
	7～9月	-34	-8	22	22	27	-3	-12	35	-16	-24	22	13	-41	
	10～12月	-41	-32	57	71	5	11	9	-11	3	-24	1	-13	19	
	令和4年(2022年)1～3月	36	9	40	7	-2	-9	2	13	-11	-3	-44	-23	-6	
	4～6月	-12	-16	113	25	1	-6	42	38	14	-3	7	6	-4	
	7～9月	32	-11	44	-41	27	6	-7	-17	19	20	-15	10	26	
	10～12月	7	-32	18	-37	-3	42	-47	-17	-12	14	-7	35	-26	
	令和5年(2023年)1～3月	0	-33	12	-33	12	-8	-4	8	26	9	10	-11	23	
	4～6月	33	55	-24	-9	-50	-3	-5	22	-7	8	-2	-14	16	
	7～9月	12	-1	-22	20	-45	-27	-14	22	52	-11	-20	31	24	
	女	令和2年(2020年)	-10	1	12	14	-4	27	24	4	-29	-28	24	18	-6
		3年(2021年)	3	-18	23	8	8	7	-10	22	6	7	-1	35	-3
4年(2022年)		-7	-5	18	-8	2	-10	1	13	24	23	-24	29	7	
令和3年(2021年)4～6月		9	-26	14	4	-18	-12	-24	-14	12	26	-3	37	7	
7～9月		-1	2	17	2	30	14	-6	58	10	-8	-14	63	22	
10～12月		1	-47	36	15	-29	24	4	22	9	13	-20	50	-19	
令和4年(2022年)1～3月		-3	-2	11	-19	15	4	5	64	11	14	-34	19	3	
4～6月		-14	-2	30	13	39	-17	7	17	55	30	-59	45	-8	
7～9月		11	-22	62	-7	-34	-6	9	-24	24	26	-3	3	-18	
10～12月		-21	2	-31	-18	-10	-20	-21	-4	3	21	0	49	50	
令和5年(2023年)1～3月		5	25	20	26	-119	34	19	-43	11	-37	29	34	46	
4～6月		6	41	3	-2	-45	-9	16	24	27	4	-1	-14	-9	
7～9月		5	47	-54	1	29	-19	-11	12	5	25	-8	4	33	

第5表 主な産業別雇用者数

(単位:千人)

年・期平均		建設業	製造業	情報通信業	運輸業、郵便業	卸売業、小売業	金融業、保険業	不動産業、賃貸業	学術研究、専門・技術サービス業	宿泊業、飲食サービス業	生活関連サービス業、娯楽業	教育、学習支援業	医療、福祉	サービス業(他に分類されないもの)		
実数	男女計	令和2年(2020年)	359	664	792	352	1,217	341	260	420	430	221	417	796	636	
		3年(2021年)	362	661	853	378	1,228	351	260	444	417	210	419	835	621	
		4年(2022年)	370	641	924	356	1,236	347	253	447	454	231	384	875	624	
		令和3年(2021年)4~6月	371	643	838	334	1,206	359	231	399	392	204	421	843	641	
		7~9月	313	677	855	355	1,225	379	266	484	426	176	441	826	618	
		10~12月	377	653	910	430	1,216	371	285	446	446	214	398	835	658	
		令和4年(2022年)1~3月	416	688	872	378	1,280	289	258	484	413	242	341	842	564	
		4~6月	350	626	974	359	1,239	333	270	434	461	232	379	906	642	
		7~9月	360	637	954	315	1,217	374	259	441	469	211	426	852	618	
	10~12月	354	612	894	372	1,207	393	225	430	472	239	391	900	671		
	令和5年(2023年)1~3月	413	677	910	370	1,176	320	274	443	455	233	379	881	620		
	4~6月	376	708	956	343	1,161	323	293	505	470	228	370	884	638		
	7~9月	378	680	862	327	1,188	329	249	467	516	220	394	875	670		
	男	令和2年(2020年)	284	463	537	263	600	166	147	259	193	99	180	187	365	
		3年(2021年)	281	466	581	281	608	169	154	263	178	88	180	195	347	
		4年(2022年)	297	452	633	266	613	176	149	265	188	91	174	202	343	
		令和3年(2021年)4~6月	283	459	569	251	616	175	136	235	173	95	154	196	353	
		7~9月	247	474	590	265	612	172	153	283	173	76	197	178	333	
		10~12月	296	461	612	327	602	175	165	266	188	78	178	186	382	
		令和4年(2022年)1~3月	330	485	601	283	605	143	164	264	171	85	155	198	317	
		4~6月	274	443	680	262	604	169	169	273	188	94	175	211	356	
		7~9月	286	458	630	232	641	176	141	266	190	91	191	193	350	
		10~12月	298	423	620	287	603	217	121	255	202	93	174	207	349	
		令和5年(2023年)1~3月	322	452	615	250	611	137	159	266	197	111	162	196	338	
		4~6月	293	488	658	248	562	167	172	298	172	90	168	203	369	
		7~9月	299	458	601	242	589	150	130	283	234	82	171	221	371	
		女	令和2年(2020年)	75	200	254	89	618	175	113	160	237	121	236	609	271
3年(2021年)			82	195	272	97	620	182	105	181	239	123	239	640	273	
4年(2022年)			73	189	291	90	622	171	104	183	266	140	211	673	281	
令和3年(2021年)4~6月			89	184	269	83	590	183	95	164	218	109	267	647	288	
7~9月			66	203	265	90	613	207	114	201	253	100	244	648	285	
10~12月	81		192	298	103	615	196	121	180	258	136	220	649	276		
令和4年(2022年)1~3月	86		203	272	95	675	146	94	220	242	157	186	644	248		
4~6月	77		183	293	97	635	165	101	161	273	138	204	695	286		
7~9月	75		179	324	83	576	198	118	175	279	121	235	659	267		
10~12月	56		189	274	85	604	177	105	175	270	146	218	694	322		
令和5年(2023年)1~3月	91		225	295	120	565	183	115	177	258	121	217	685	282		
4~6月	83		220	298	95	600	156	121	207	298	138	202	681	269		
7~9月	80		222	261	84	598	179	118	184	282	138	223	654	299		
対前年・対前年同期増減数	男女計		令和2年(2020年)	-28	-2	31	22	-22	41	31	7	-49	-16	44	16	-2
			3年(2021年)	3	-3	61	26	11	10	0	24	-13	-11	2	39	-15
			4年(2022年)	8	-20	71	-22	8	-4	-7	3	37	21	-35	40	3
			令和3年(2021年)4~6月	22	33	98	-23	-20	-29	-1	-49	15	23	-15	42	16
			7~9月	-37	-8	40	11	54	11	-22	98	-4	-42	14	72	-23
		10~12月	-21	-80	90	91	-37	32	23	-4	-25	-14	-31	45	-4	
		令和4年(2022年)1~3月	29	18	64	-16	14	-7	2	37	9	-6	-77	5	-1	
		4~6月	-21	-17	136	25	33	-26	39	35	69	28	-42	63	1	
		7~9月	47	-40	99	-40	-8	-5	-7	-43	43	35	-15	26	0	
	10~12月	-23	-41	-16	-58	-9	22	-60	-16	26	25	-7	65	13		
	令和5年(2023年)1~3月	-3	-11	38	-8	-104	31	16	-41	42	-9	38	39	56		
	4~6月	26	82	-18	-16	-78	-10	23	71	9	-4	-9	-22	-4		
	7~9月	18	43	-92	12	-29	-45	-10	26	47	9	-32	23	52		
	男	令和2年(2020年)	-17	-8	21	9	-12	15	15	1	-21	6	18	1	2	
		3年(2021年)	-3	3	44	18	8	3	7	4	-15	-11	0	8	-18	
		4年(2022年)	16	-14	52	-15	5	7	-5	2	10	3	-6	7	-4	
		令和3年(2021年)4~6月	14	19	83	-24	6	-19	12	-45	-3	-4	-22	12	-13	
		7~9月	-35	-13	21	12	23	-4	-11	48	-14	-26	19	12	-41	
		10~12月	-26	-33	59	74	-4	10	16	-14	-20	-23	-7	-7	13	
		令和4年(2022年)1~3月	33	16	49	0	2	-9	0	-4	-5	-16	-37	-21	-4	
		4~6月	-9	-16	111	11	-12	-6	33	38	15	-1	21	15	3	
		7~9月	39	-16	40	-33	29	4	-12	-17	17	15	-6	15	17	
		10~12月	2	-38	8	-40	1	42	-44	-11	14	15	-4	21	-33	
		令和5年(2023年)1~3月	-8	-33	14	-33	6	-6	-5	2	26	26	7	-2	21	
		4~6月	19	45	-22	-14	-42	-2	3	25	-16	-4	-7	-8	13	
		7~9月	13	0	-29	10	-52	-26	-11	17	44	-9	-20	28	21	
		女	令和2年(2020年)	-10	5	10	13	-9	26	16	5	-27	-23	25	16	-4
3年(2021年)			7	-5	18	8	2	7	-8	21	2	2	3	31	2	
4年(2022年)			-9	-6	19	-7	2	-11	-1	2	27	17	-28	33	8	
令和3年(2021年)4~6月			10	14	15	2	-26	-11	-13	-5	16	27	6	30	29	
7~9月			-2	5	19	-1	30	15	-10	50	10	-15	-5	59	18	
10~12月	5		-47	31	17	-32	22	8	10	-5	8	-24	52	-18		
令和4年(2022年)1~3月	-5		1	16	-16	12	3	2	42	13	10	-40	26	4		
4~6月	-12		-1	24	14	45	-18	6	-3	55	29	-63	48	-2		
7~9月	9		-24	59	-7	-37	-9	4	-26	26	21	-9	11	-18		
10~12月	-25		-3	-24	-18	-11	-19	-16	-5	12	10	-2	45	46		
令和5年(2023年)1~3月	5		22	23	25	-110	37	21	-43	16	-36	31	41	34		
4~6月	6		37	5	-2	-35	-9	20	46	25	0	-2	-14	-17		
7~9月	5		43	-63	1	22	-19	0	9	3	17	-12	-5	32		

第6表 企業の従業者規模別非農林業雇用者数

(単位:千人)

年・期平均		男 女 計			男			女			
		1～	30～	500人	1～	30～	500人	1～	30～	500人	
		29人	499人	以上	29人	499人	以上	29人	499人	以上	
実 数	平成28年(2016年)	1,704	2,108	2,474	953	1,144	1,444	750	964	1,030	
	29年(2017年)	1,720	2,111	2,573	949	1,139	1,498	772	972	1,075	
	30年(2018年)	1,737	2,164	2,699	960	1,163	1,532	777	1,001	1,167	
	平成31年・令和元年(2019年)	1,744	2,201	2,767	929	1,197	1,553	815	1,004	1,214	
	令和2年(2020年)	1,681	2,234	2,836	909	1,195	1,594	772	1,039	1,242	
	3年(2021年)	1,681	2,256	2,954	884	1,208	1,657	797	1,048	1,296	
	4年(2022年)	1,723	2,246	3,054	893	1,213	1,702	830	1,032	1,352	
	平成30年(2018年)7～9月	1,729	2,072	2,769	961	1,124	1,577	768	949	1,192	
	10～12月	1,711	2,272	2,652	946	1,193	1,507	765	1,079	1,145	
	平成31年・令和元年(2019年)1～3月	1,708	2,176	2,705	885	1,172	1,549	823	1,004	1,157	
	4～6月	1,738	2,257	2,679	933	1,226	1,497	805	1,031	1,182	
	7～9月	1,765	2,168	2,870	950	1,207	1,601	815	961	1,269	
	10～12月	1,767	2,201	2,813	948	1,183	1,566	819	1,018	1,247	
	令和2年(2020年)1～3月	1,607	2,308	2,819	831	1,203	1,600	776	1,105	1,218	
	4～6月	1,616	2,197	2,805	877	1,199	1,573	739	998	1,232	
	7～9月	1,714	2,205	2,789	970	1,173	1,576	744	1,031	1,213	
	10～12月	1,802	2,246	2,964	964	1,213	1,643	838	1,033	1,321	
	令和3年(2021年)1～3月	1,785	2,204	2,823	959	1,175	1,584	826	1,029	1,239	
	4～6月	1,640	2,233	2,894	840	1,207	1,639	801	1,026	1,254	
	7～9月	1,587	2,277	2,997	843	1,189	1,669	744	1,088	1,328	
	10～12月	1,713	2,311	3,100	894	1,261	1,736	819	1,050	1,364	
	令和4年(2022年)1～3月	1,888	2,161	2,873	1,003	1,166	1,569	885	995	1,303	
	4～6月	1,692	2,291	3,129	854	1,265	1,746	837	1,027	1,383	
	7～9月	1,624	2,258	3,063	861	1,205	1,697	764	1,053	1,366	
	10～12月	1,689	2,272	3,151	855	1,217	1,796	835	1,055	1,355	
	令和5年(2023年)1～3月	1,755	2,328	2,914	928	1,257	1,607	827	1,070	1,307	
	4～6月	1,717	2,348	3,063	893	1,248	1,704	824	1,101	1,359	
	7～9月	1,700	2,303	2,992	881	1,228	1,665	819	1,075	1,326	
	対前年・ 対前年 同期増減数	平成28年(2016年)	-13	46	95	-8	13	39	-6	33	56
		29年(2017年)	16	3	99	-4	-5	54	22	8	45
30年(2018年)		17	53	126	11	24	34	5	29	92	
平成31年・令和元年(2019年)		7	37	68	-31	34	21	38	3	47	
令和2年(2020年)		-63	33	69	-20	-2	41	-43	35	28	
3年(2021年)		0	22	118	-25	13	63	25	9	54	
4年(2022年)		42	-10	100	9	5	45	33	-16	56	
平成30年(2018年)7～9月		-5	-73	175	-2	-35	67	-3	-37	108	
10～12月		31	134	10	26	57	-16	5	77	27	
平成31年・令和元年(2019年)1～3月		-22	24	-2	-60	-17	34	37	41	-35	
4～6月		-40	99	11	-55	81	-34	14	17	44	
7～9月		36	96	101	-11	83	24	47	12	77	
10～12月		56	-71	161	2	-10	59	54	-61	102	
令和2年(2020年)1～3月		-101	132	114	-54	31	51	-47	101	61	
4～6月		-122	-60	126	-56	-27	76	-66	-33	50	
7～9月		-51	37	-81	20	-34	-25	-71	70	-56	
10～12月		35	45	151	16	30	77	19	15	74	
令和3年(2021年)1～3月		178	-104	4	128	-28	-16	50	-76	21	
4～6月		24	36	89	-37	8	66	62	28	22	
7～9月		-127	72	208	-127	16	93	0	57	115	
10～12月		-89	65	136	-70	48	93	-19	17	43	
令和4年(2022年)1～3月		103	-43	50	44	-9	-15	59	-34	64	
4～6月		52	58	235	14	58	107	36	1	129	
7～9月		37	-19	66	18	16	28	20	-35	38	
10～12月		-24	-39	51	-39	-44	60	16	5	-9	
令和5年(2023年)1～3月		-133	167	41	-75	91	38	-58	75	4	
4～6月		25	57	-66	39	-17	-42	-13	74	-24	
7～9月		76	45	-71	20	23	-32	55	22	-40	

参考表 東京都、南関東及び全国の完全失業率

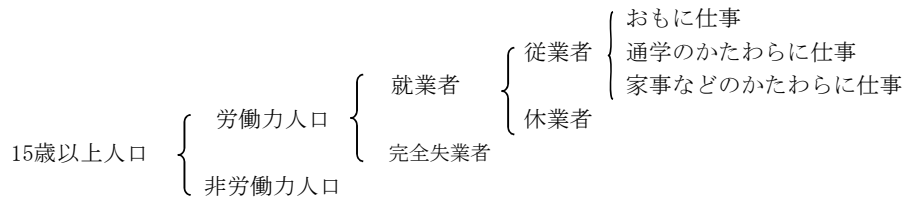
(単位: %、ポイント)

年・期平均	東京都			南 関 東			全 国				
	男女計	男	女	男女計	男	女	男女計	男	女		
完全失業率	平成28年(2016年)	3.2	3.2	3.3	3.2	3.3	3.1	3.1	3.3	2.8	
	29年(2017年)	2.9	3.0	2.7	2.9	3.0	2.8	2.8	3.0	2.7	
	30年(2018年)	2.6	2.7	2.4	2.5	2.6	2.3	2.4	2.6	2.2	
	平成31年・令和元年(2019年)	2.3	2.5	2.2	2.3	2.4	2.1	2.4	2.5	2.2	
	令和2年(2020年)	3.1	3.3	2.8	3.0	3.2	2.7	2.8	3.0	2.5	
	3年(2021年)	3.0	3.4	2.5	3.0	3.3	2.6	2.8	3.1	2.5	
	4年(2022年)	2.6	2.8	2.5	2.7	2.8	2.5	2.6	2.8	2.4	
	平成30年(2018年) 7～9月	2.4	2.9	1.9	2.5	2.7	2.1	2.5	2.6	2.3	
	10～12月	2.3	2.2	2.4	2.3	2.4	2.1	2.4	2.6	2.1	
	平成31年・令和元年(2019年) 1～3月	2.3	2.4	2.3	2.4	2.5	2.3	2.4	2.6	2.2	
	4～6月	2.4	2.5	2.2	2.4	2.5	2.3	2.4	2.5	2.3	
	7～9月	2.2	2.4	1.9	2.3	2.5	2.0	2.3	2.5	2.1	
	10～12月	2.4	2.6	2.2	2.1	2.2	2.0	2.2	2.4	2.0	
	令和2年(2020年) 1～3月	2.6	3.0	2.1	2.4	2.6	2.1	2.4	2.6	2.2	
	4～6月	3.2	3.6	2.8	3.2	3.4	2.8	2.8	3.1	2.5	
	7～9月	3.5	3.5	3.6	3.3	3.4	3.2	3.0	3.1	2.8	
	10～12月	3.0	3.2	2.8	3.1	3.4	2.6	2.9	3.3	2.5	
	令和3年(2021年) 1～3月	2.7	3.0	2.5	2.8	3.0	2.6	2.8	3.0	2.6	
	4～6月	3.8	4.6	2.8	3.3	3.7	2.8	3.0	3.3	2.7	
	7～9月	3.1	3.5	2.6	3.1	3.4	2.7	2.8	3.0	2.5	
	10～12月	2.4	2.5	2.2	2.8	3.1	2.5	2.6	2.9	2.3	
	令和4年(2022年) 1～3月	2.8	3.0	2.6	2.8	2.9	2.6	2.7	2.9	2.4	
	4～6月	2.8	2.8	2.7	2.8	2.8	2.8	2.7	2.9	2.5	
	7～9月	2.5	2.7	2.3	2.6	2.8	2.4	2.6	2.8	2.3	
	10～12月	2.4	2.5	2.2	2.4	2.8	2.0	2.4	2.7	2.1	
	令和5年(2023年) 1～3月	2.6	2.9	2.2	2.7	3.0	2.4	2.6	2.8	2.3	
	4～6月	2.6	2.5	2.8	2.8	2.8	2.8	2.7	2.8	2.5	
	7～9月	2.6	2.7	2.4	2.8	2.7	2.8	2.6	2.8	2.5	
	対前年・対前年同期増減数	平成28年(2016年)	-0.4	-0.6	0.1	-0.1	-0.2	0.0	-0.3	-0.3	-0.3
		29年(2017年)	-0.3	-0.2	-0.6	-0.3	-0.3	-0.3	-0.3	-0.3	-0.1
30年(2018年)		-0.3	-0.3	-0.3	-0.4	-0.4	-0.5	-0.4	-0.4	-0.5	
平成31年・令和元年(2019年)		-0.3	-0.2	-0.2	-0.2	-0.2	-0.2	0.0	-0.1	0.0	
令和2年(2020年)		0.8	0.8	0.6	0.7	0.8	0.6	0.4	0.5	0.3	
3年(2021年)		-0.1	0.1	-0.3	0.0	0.1	-0.1	0.0	0.1	0.0	
4年(2022年)		-0.4	-0.6	0.0	-0.3	-0.5	-0.1	-0.2	-0.3	-0.1	
平成30年(2018年) 7～9月		-0.3	0.1	-0.6	-0.3	-0.3	-0.5	-0.3	-0.4	-0.3	
10～12月		-0.6	-1.0	-0.1	-0.5	-0.5	-0.5	-0.2	-0.2	-0.4	
平成31年・令和元年(2019年) 1～3月		-0.4	-0.4	-0.3	-0.1	-0.1	-0.1	-0.1	0.0	-0.1	
4～6月		-0.5	-0.5	-0.5	-0.2	-0.2	-0.2	-0.1	-0.1	0.0	
7～9月		-0.2	-0.5	0.0	-0.2	-0.2	-0.1	-0.2	-0.1	-0.2	
10～12月		0.1	0.4	-0.2	-0.2	-0.2	-0.1	-0.2	-0.2	-0.1	
令和2年(2020年) 1～3月		0.3	0.6	-0.2	0.0	0.1	-0.2	0.0	0.0	0.0	
4～6月		0.8	1.1	0.6	0.8	0.9	0.5	0.4	0.6	0.2	
7～9月		1.3	1.1	1.7	1.0	0.9	1.2	0.7	0.6	0.7	
10～12月		0.6	0.6	0.6	1.0	1.2	0.6	0.7	0.9	0.5	
令和3年(2021年) 1～3月		0.1	0.0	0.4	0.4	0.4	0.5	0.4	0.4	0.4	
4～6月		0.6	1.0	0.0	0.1	0.3	0.0	0.2	0.2	0.2	
7～9月		-0.4	0.0	-1.0	-0.2	0.0	-0.5	-0.2	-0.1	-0.3	
10～12月		-0.6	-0.7	-0.6	-0.3	-0.3	-0.1	-0.3	-0.4	-0.2	
令和4年(2022年) 1～3月		0.1	0.0	0.1	0.0	-0.1	0.0	-0.1	-0.1	-0.2	
4～6月		-1.0	-1.8	-0.1	-0.5	-0.9	0.0	-0.3	-0.4	-0.2	
7～9月		-0.6	-0.8	-0.3	-0.5	-0.6	-0.3	-0.2	-0.2	-0.2	
10～12月		0.0	0.0	0.0	-0.4	-0.3	-0.5	-0.2	-0.2	-0.2	
令和5年(2023年) 1～3月		-0.2	-0.1	-0.4	-0.1	0.1	-0.2	-0.1	-0.1	-0.1	
4～6月		-0.2	-0.3	0.1	0.0	0.0	0.0	0.0	-0.1	0.0	
7～9月		0.1	0.0	0.1	0.2	-0.1	0.4	0.0	0.0	0.2	

注) 南関東：埼玉県、千葉県、東京都、神奈川県

付録 用語の解説

<就業状態> 15歳以上人口について、調査週間中（月末1週間）の活動状態に基づいて次のように区分している。



労働力人口 : 15歳以上人口のうち、「就業者」と「完全失業者」を合わせたもの

就業者 : 「従業者」と「休業者」を合わせたもの

従業者 : 調査週間中に賃金、給料、諸手当、内職収入などの収入を伴う仕事に1時間以上従事した者
 (家族従業者の場合は無給であっても「従業者」とする)

休業者 : 仕事を持ちながら、調査週間中、少しも仕事をしなかった者のうち

- ① 雇用者で、給料、賃金(休業手当を含む)の支払いを受けている者又は受けることになっている者
- ② 自営業主で、自分の経営する事業を持ったままで、その仕事を休み始めてから30日にならない者

完全失業者 : 次の三つの条件を満たす者

- ① 仕事がなく調査週間中に少しも仕事をしなかった(就業者ではない)
- ② 仕事があればすぐ就くことができる
- ③ 調査週間中に、仕事を探す活動や事業を始める準備をしていた(過去の求職活動の結果を待っている者を含む)

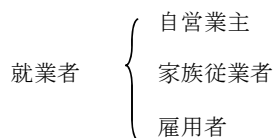
非労働力人口 : 15歳以上人口のうち、「就業者」と「完全失業者」以外の者

労働力人口比率 : 15歳以上人口に占める「労働力人口」の割合

就業率 : 15歳以上人口に占める「就業者」の割合

完全失業率 : 「労働力人口」に占める「完全失業者」の割合

<従業上の地位> 就業者について次のように区分している。



自営業主 : 個人経営の事業を営んでいる者

家族従業者 : 自営業主の家族で、その自営業主の営む事業に無給で従事している者

雇用者 : 会社、団体、官公庁、あるいは個人経営の事業体に雇われ、給料、賃金を得ている者及び会社、団体の役員

<雇用形態> 会社・団体等の役員を除く雇用者について、次のように区分している。

正規の職員・従業員 : 勤め先で「正規の職員・従業員」と呼称されている者

非正規の職員・従業員 : 上記を除く全ての雇用者

<その他>

本文及び統計表中の「非農林業」とは、「農業、林業」以外の産業をいう。

「東京の労働力」は、インターネットでご覧いただけます。
<https://www.toukei.metro.tokyo.lg.jp/roudou/rd-index.htm>



東京の労働力(労働力調査結果)
令和5年7～9月期平均結果 令和5年11月発行

東京都総務局統計部社会統計課
東京都新宿区西新宿二丁目8番1号 第二本庁舎
電話代表 03-5321-1111 内線 25-631
直通 03-5388-2555