

東京の労働力

平成17年10～12月平均結果 -

「労働力調査」(総務省所管)の東京都分について、平成17年10～12月平均の集計結果を公表します。結果の概要は、次のとおりです。

東京都の完全失業率4.3%

平成12年10～12月平均(4.2%)以来の低率

主な特徴 (表1、統計表第2表、統計表参考)

(労働力人口)

労働力人口は685万7千人で、前年同期に比べ17万6千人(2.6%)増加した。
・男性は7万4千人(1.9%)、女性は10万2千人(3.8%)、それぞれ増加した。

(就業者数)

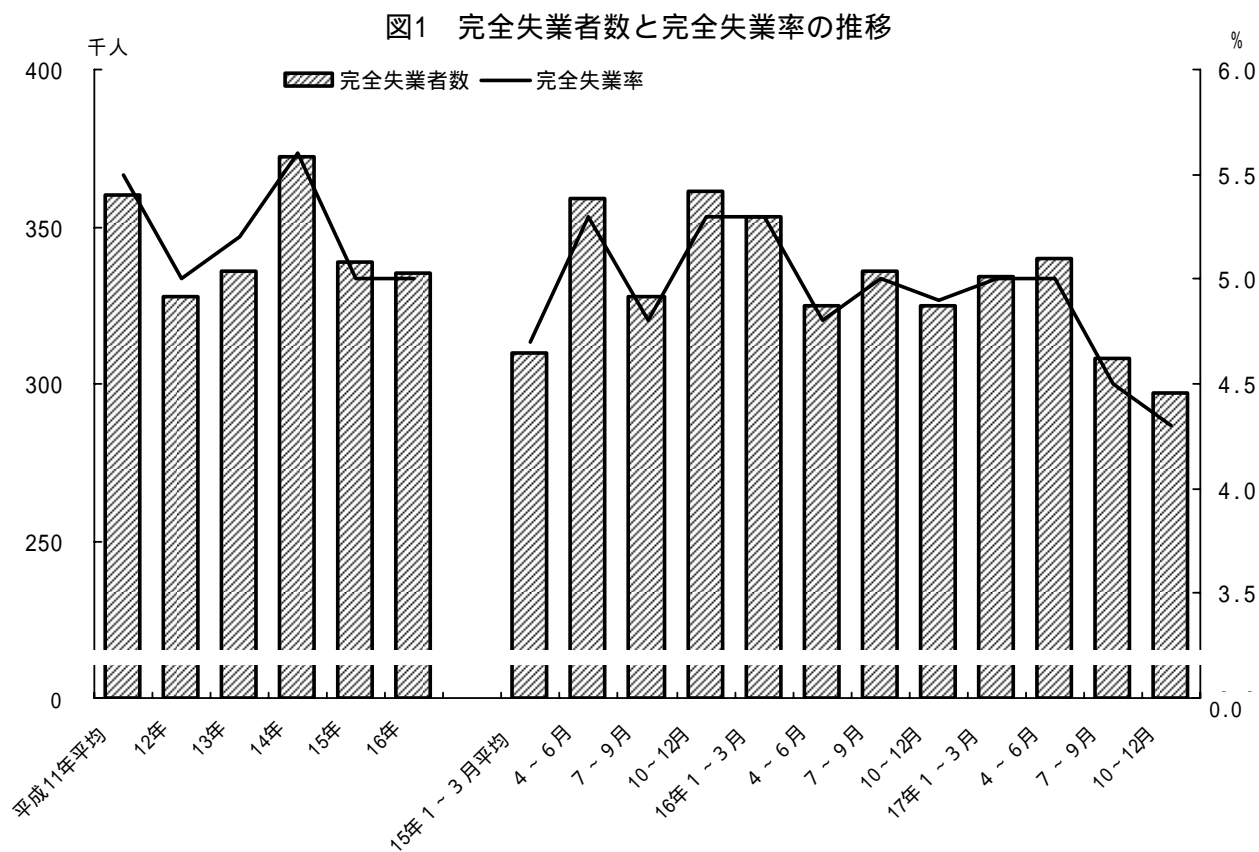
就業者数は656万人で、前年同期に比べ20万4千人(3.2%)増加した。
・男性は9万1千人(2.4%)、女性は11万3千人(4.4%)、それぞれ増加した。
・男性の2期連続の増加に対し、女性は8期連続で増加した。

(完全失業者数)

完全失業者数は29万7千人で、前年同期に比べ2万8千人(8.6%)減少した。
・男性は1万7千人(8.5%)、女性は1万2千人(9.5%)、それぞれ減少した。

(完全失業率)

完全失業率は4.3%で、前年同期に比べ0.6ポイントの大幅低下となった。
・これは、平成12年10～12月平均(4.2%)以来の低い率であり、全国水準と同率となった。
・男性は4.5%、女性は4.1%で、前年同期に比べ男性は0.5ポイント、女性は0.6ポイント、それぞれ低下した。



1 労働力人口

労働力人口は685万7千人となり、前年同期に比べ17万6千人(2.6%)増加した。

男女別にみると、男性は406万9千人、女性は278万8千人となり、前年同期に比べ男性は7万4千人(1.9%)、女性は10万2千人(3.8%)、それぞれ増加した。

(表1、統計表第2表 P8、P9)

表1 就業状態別、男女別15歳以上人口

(単位 千人、割合、%)

就業状態等	男女計	男	女	対前年同期					
				増減数			比		
				男女計	男	女	男女計	男	女
15歳以上人口	10 982	5 430	5 552	102	47	55	0.9	0.9	1.0
労働力人口	6 857	4 069	2 788	176	74	102	2.6	1.9	3.8
就業者数	6 560	3 886	2 674	204	91	113	3.2	2.4	4.4
完全失業者数	297	183	114	- 28	- 17	- 12	- 8.6	- 8.5	- 9.5
非労働力人口	4 114	1 359	2 755	- 71	- 20	- 51	- 1.7	- 1.5	- 1.8
完全失業率	4.3	4.5	4.1	- 0.6	- 0.5	- 0.6			

2 就業者

(1) 就業者の推移

就業者数は656万人となり、前年同期に比べ20万4千人(3.2%)増加した。

男女別にみると、男性は388万6千人、女性は267万4千人であり、前年同期に比べ、男性は9万1千人(2.4%)、女性は11万3千人(4.4%)、それぞれ増加した。

男性の2期連続の増加に対し、女性は8期連続で増加した。

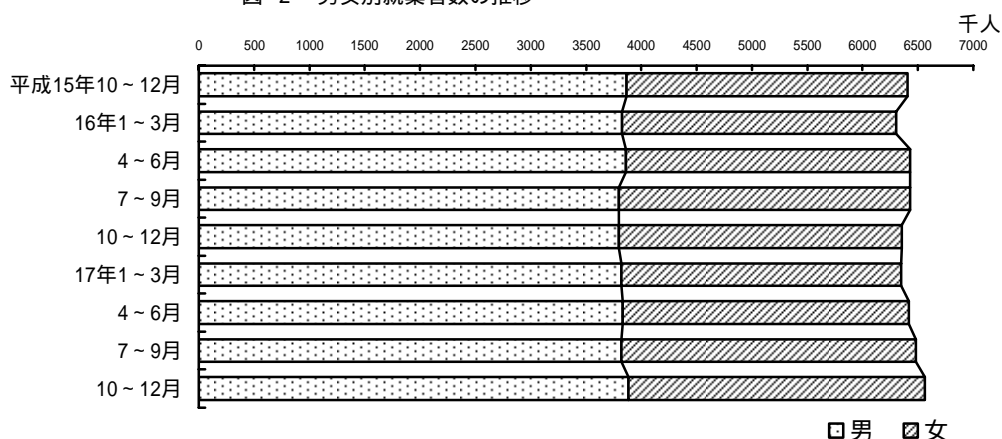
(表2、図2、表1、統計表第2表 P8、P9)

表2 男女別就業者数の推移

(単位 千人)

就業者数		15年	16年				17年			
		10~12月	1~3月	4~6月	7~9月	10~12月	1~3月	4~6月	7~9月	10~12月
実数	男女計	6 408	6 302	6 428	6 431	6 356	6 348	6 419	6 483	6 560
	男	3 863	3 826	3 862	3 796	3 795	3 821	3 832	3 819	3 886
	女	2 544	2 477	2 565	2 634	2 561	2 527	2 587	2 663	2 674
対前年 同期 増減数	男女計	37	29	9	- 8	- 52	46	- 9	52	204
	男	47	1	- 62	- 31	- 68	- 5	- 30	23	91
	女	- 12	30	69	23	17	50	22	29	113

図2 男女別就業者数の推移



(2) 雇用者数の推移

就業者を従業上の地位別でみると、雇用者数は575万2千人となり、前年同期に比べ22万3千人(4.0%)増加した。

男女別に見ると、男性は337万9千人、女性は237万3千人となり、前年同期に比べ、男性は8万2千人(2.5%)、女性は14万1千人(6.3%)、それぞれ増加した。

(表3、統計表第1表<P7>)

表3 雇用者数の推移

(単位 千人)

雇用者数		15年	16年				17年			
		10~12月	1~3月	4~6月	7~9月	10~12月	1~3月	4~6月	7~9月	10~12月
実数	男女計	5 569	5 502	5 664	5 666	5 529	5 520	5 675	5 643	5 752
	男	3 358	3 331	3 375	3 317	3 297	3 318	3 371	3 299	3 379
	女	2 212	2 171	2 289	2 349	2 232	2 202	2 304	2 344	2 373
対前年 同期 増減数	男女計	- 28	11	49	16	- 40	18	11	- 23	223
	男	- 2	- 11	- 75	- 34	- 61	- 13	- 4	- 18	82
	女	- 25	22	124	50	20	31	15	- 5	141

(3) 非農林業雇用者数

非農林業雇用者数全体では、574万6千人、前年同期に比べ22万1千人(4.0%)増加した。従業者規模別で見ると、「1~29人規模」は、前年同期に比べ10万4千人(6.2%)、「30~499人規模」は、4万人(2.3%)、「500人以上規模」は、6万9千人(4.2%)、いずれも増加した。(表4)

表4 従業者規模別非農林業雇用者数 (単位 千人、%)

規模	非農林業雇用者数			対前年同期					
	男女計	男	女	増減数			比		
				男女計	男	女	男女計	男	女
*総数	5746	3376	2370	221	82	140	4.0	2.5	6.3
1~29人	1779	1031	748	104	65	38	6.2	6.7	5.4
30~499人	1771	1044	727	40	74	-34	2.3	7.6	-4.5
500人以上	1715	1013	702	69	-41	110	4.2	-3.9	18.6

* 総数には、官公・従業者規模不詳を含む。

(4) 主な産業別就業者数及び雇用者数

就業者数をみると、「金融・保険業」「建設業」「教育、学習支援業」は前年同期に比べ減少したが、その他の産業は増加した。雇用者数をみると、前年同期に比べ「金融・保険業」は減少したが、その他の産業はいずれも増加した。(表5)

表5 主な産業別就業者数及び雇用者数 (単位 千人、%)

産業	就業者			雇用者		
	実数	対前年同期増減数	対前年同期比	実数	対前年同期増減数	対前年同期比
建設業	463	-2	-0.4	382	3	0.8
製造業	813	23	2.9	722	13	1.8
情報通信業	443	35	8.6	425	35	9.0
運輸業	320	13	4.2	286	24	9.2
卸売・小売業	1196	4	0.3	1091	25	2.3
金融・保険業	259	-24	-8.5	252	-17	-6.3
不動産業	161	46	40.0	143	39	37.5
飲食店、宿泊業	437	20	4.8	364	31	9.3
医療、福祉	528	14	2.7	480	14	3.0
教育、学習支援業	303	-1	-0.3	270	1	0.4
サービス業(他に分類されないもの)	1229	45	3.8	994	28	2.9

3 完全失業者

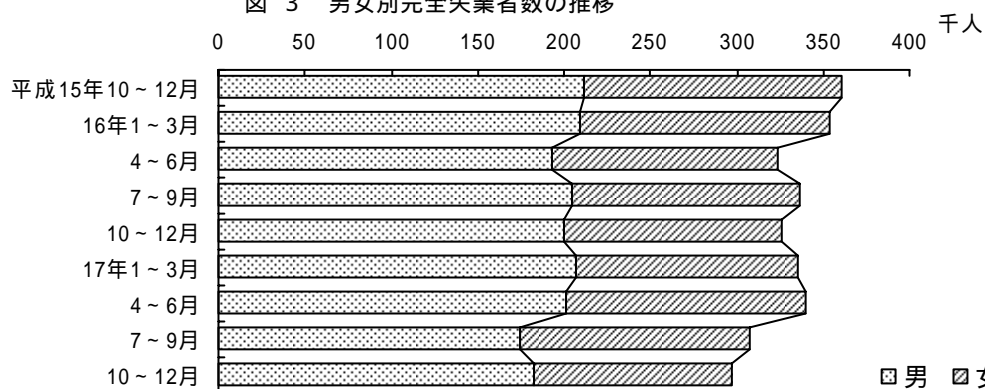
(1) 完全失業者数の推移

完全失業者数は29万7千人で、前年同期に比べ2万8千人(8.6%)減少した。男女別にみると、男性は前年同期に比べ1万7千人(8.5%)、女性は1万2千人(9.5%)それぞれ減少した。(表6、図3、表1)

表6 男女別完全失業者数の推移 (単位 千人)

完全失業者数		15年	16年				17年			
		10~12月	1~3月	4~6月	7~9月	10~12月	1~3月	4~6月	7~9月	10~12月
実数	男女計	361	353	324	336	325	334	340	308	297
	男	211	209	193	205	200	207	201	175	183
	女	150	145	131	131	126	128	139	133	114
対前年同期増減数	男女計	41	43	-35	8	-36	-19	16	-28	-28
	男	15	35	-18	5	-11	-2	8	-30	-17
	女	26	10	-16	3	-24	-17	8	2	-12

図 3 男女別完全失業者数の推移



(2) 完全失業率

完全失業率は4.3%で、前年同期に比べ0.6ポイント低下した。これは、平成12年10～12月平均(4.2%)以来の低い率である。

男女別にみると、男性は4.5%、女性は4.1%で、前年同期に比べ男性は0.5ポイント、女性は0.6ポイント、それぞれ低下した。(表7、統計表第2表<P8>)

表7 年齢階級別、男女別完全失業率

完全失業率		(単位 %、ポイント)						
		総数	15～24歳	25～34歳	35～44歳	45～54歳	55～64歳	65歳以上
実数	男女計	4.3	8.1	4.5	3.7	4.1	3.9	2.6
	男	4.5	7.6	4.4	3.9	4.5	4.6	3.2
	女	4.1	8.2	4.6	3.2	3.6	3.0	1.6
対前年同期増減数	男女計	-0.6	1.1	-1.8	-0.2	0.2	-0.7	-0.9
	男	-0.5	1.6	-2.8	0.3	1.0	-0.5	-0.4
	女	-0.6	0.3	-0.3	-1.3	-0.6	-0.8	-1.2

(3) 完全失業率の全国、南関東との比較

東京都の完全失業率は4.3%で、前年同期に比べ0.6ポイント低下した。

全国の完全失業率は4.3%で、前年同期に比べ0.1ポイント、南関東(埼玉県、千葉県、東京都、神奈川県)は4.1%で前年同期に比べ0.4ポイント、それぞれ低下した。

(統計表参考<P15>、図4)

