

東京の労働力

平成17年1～3月平均結果 -

「労働力調査」(総務省所管)の東京都分について、平成17年1～3月平均の集計結果を公表します。結果の概要は、次のとおりです。

東京都の完全失業率5.0% 対前年同期 0.3ポイント低下

主な特徴 (表1、統計表第2表)

(労働力人口)

労働力人口は、668万3千人で前年同期に比べ2万7千人(0.4%)増加した。
・男性は0.1%減少したが、女性が増加したため、全体では微増となった。

(就業者数)

就業者数は634万8千人で、前年同期に比べ4万6千人(0.7%)増加した。
・男性は4期連続の減少、女性は5期連続して増加している。

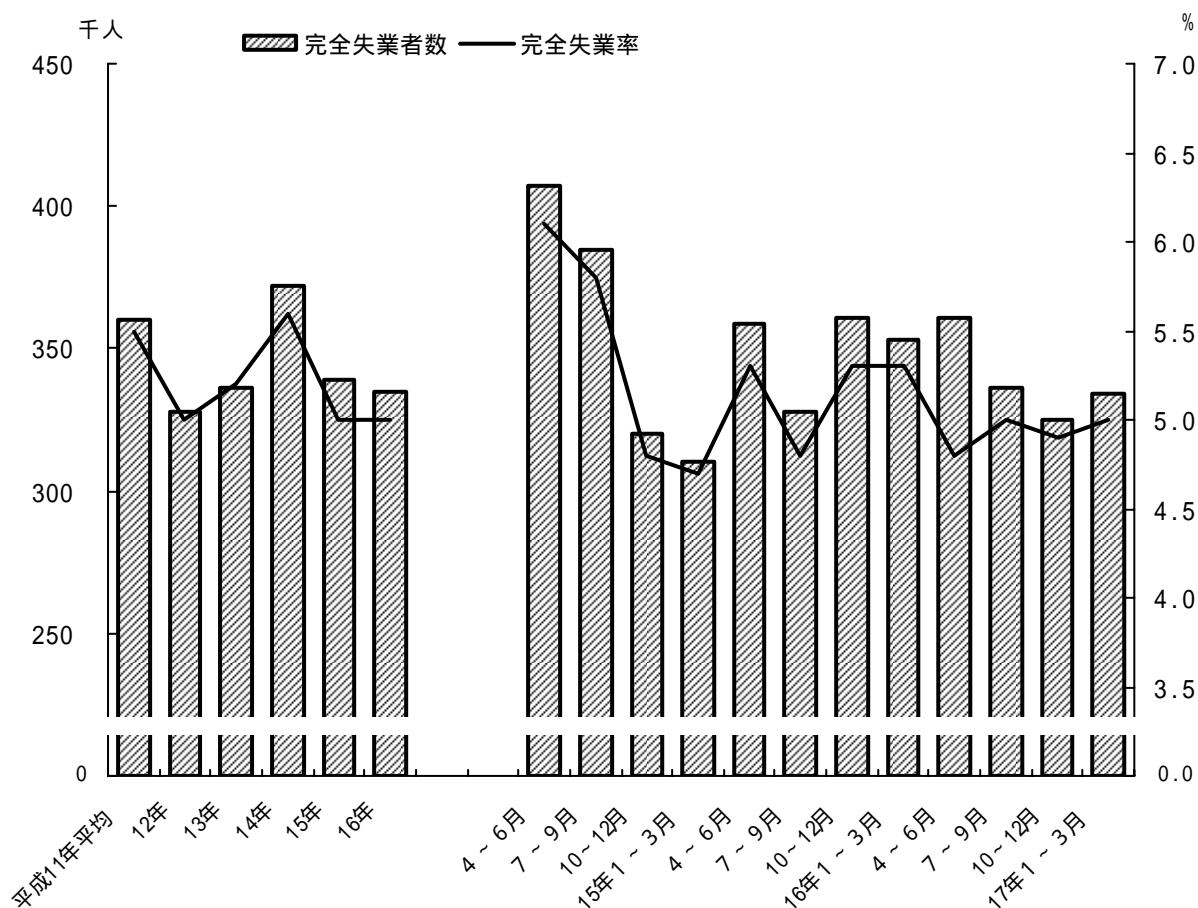
(完全失業者数)

完全失業者数は33万4千人で前年同期に比べ1万9千人(5.4%)減少した。
・男女とも減少したが、女性の11.7%減が目立っている。

(完全失業率)

完全失業率は5.0%となり、前年同期に比べ0.3ポイント低下した。
・男性は5.1%、女性は4.8%となり、男女ともに前年同期に比べ低下した。

図1 完全失業者数と完全失業率の推移



1 労働力人口

労働力人口は668万3千人となり、前年同期に比べ2万7千人(0.4%)増加した。男女別にみると、男性は402万8千人、女性は265万4千人となり、男性は6千人(0.1%)減少したが、女性は3万2千人(1.2%)増加した。(表1)

表1 就業状態別,男女別15歳以上人口

(単位 千人、%、ポイント)

就業状態	男女別就業			対前年同期					
	男女計	男	女	増減数			比		
				男女計	男	女	男女計	男	女
15歳以上人口	10 917	5 396	5 520	57	20	37	0.5	0.4	0.7
労働力人口	6 683	4 028	2 654	27	- 6	32	0.4	-0.1	1.2
就業者数	6 348	3 821	2 527	46	- 5	50	0.7	-0.1	2.0
完全失業者数	334	207	128	- 19	- 2	- 17	-5.4	-1.0	-11.7
非労働力人口	4 221	1 361	2 859	36	29	6	0.9	2.2	0.2
完全失業率	5.0	5.1	4.8	-0.3	-0.1	-0.7			

2 就業者

(1) 就業者の推移

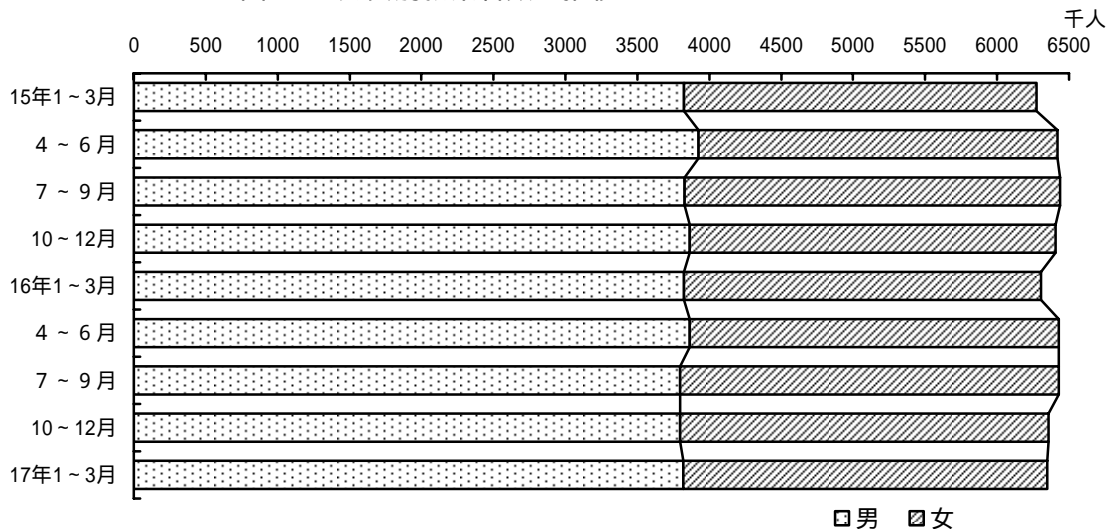
就業者数は634万8千人となり、前年同期に比べ4万6千人(0.7%)増加した。

男女別にみると、男性382万1千人、女性252万7千人で、男性は4期連続の減、女性は5期連続の増となっている。(表2、図2、統計表第2表)

表2 男女別就業者数の推移

就業者数	平成15年				16年				17年
	1~3月	4~6月	7~9月	10~12月	1~3月	4~6月	7~9月	10~12月	1~3月
男女計	6 273	6 419	6 439	6 408	6 302	6 428	6 431	6 356	6 348
男	3 825	3 924	3 827	3 863	3 826	3 862	3 796	3 795	3 821
女	2 447	2 496	2 611	2 544	2 477	2 565	2 634	2 561	2 527

図2 男女別就業者数の推移



(2) 非農林業雇用者数

非農林業雇用者数を従業者規模別で見ると、「500人以上規模」は前年同期に比べ減少したが、「1~29人規模」及び「30~499人規模」が増加したため、非農林業雇用者数全体では微増となった。(表3)

表3 従業者規模別非農林雇用者就業者数

規模	非農林雇用者数			対前年同期					
	男女計	男	女	増減数			比		
				男女計	男	女	男女計	男	女
*総数	5 515	3 314	2 201	21	-12	33	0.4	-0.4	1.5
1~29人	1 771	1 092	679	49	48	1	2.8	4.6	0.1
30~499人	1 678	958	720	102	52	50	6.5	5.7	7.5
500人以上	1 563	959	604	-39	-40	1	-2.4	-4.0	0.2

* 総数には、官公・従業者規模不詳を含む。

(3) 主な産業別就業者数及び雇業者数

主な産業別に就業者数をみると、「建設業」「製造業」「運輸業」「金融・保険業」「不動産業」で前年同期に比べて減少しているが、その他の産業では増加している。

(表4)

表4 主な産業別就業者数及び雇業者数

(単位 千人、%)

産 業	就 業 者			雇 用 者		
	実 数	対前年同 期増減数	対前年同 期比	実 数	対前年同 期増減数	対前年同 期比
建 設 業	474	- 28	-5.6	383	- 29	-7.0
製 造 業	791	- 61	-7.2	724	- 46	-6.0
情 報 通 信 業	474	1	0.2	453	- 1	-0.2
運 輸 業	284	- 2	-0.7	257	1	0.4
卸 売 ・ 小 売 業	1 148	35	3.1	1 031	41	4.1
金 融 ・ 保 険 業	214	- 25	-10.5	202	- 24	-10.6
不 動 産 業	148	- 4	-2.6	122	- 4	-3.2
飲 食 店 , 宿 泊 業	440	27	6.5	334	25	8.1
医 療 , 福 祉	485	52	12.0	441	42	10.5
教 育 , 学 習 支 援 業	282	13	4.8	254	13	5.4
サ ー ビ ス 業 (他 に 分 類 さ れ な い も の)	1 203	79	7.0	958	43	4.7

3 完全失業者

(1) 完全失業者数の推移

完全失業者数は33万4千人となり、前年同期に比べて1万9千人(5.4%)減少している。男女別にみると、男性は20万7千人、女性は12万8千人で、男女とも減少しているが、女性の11.7%減が目立っている。

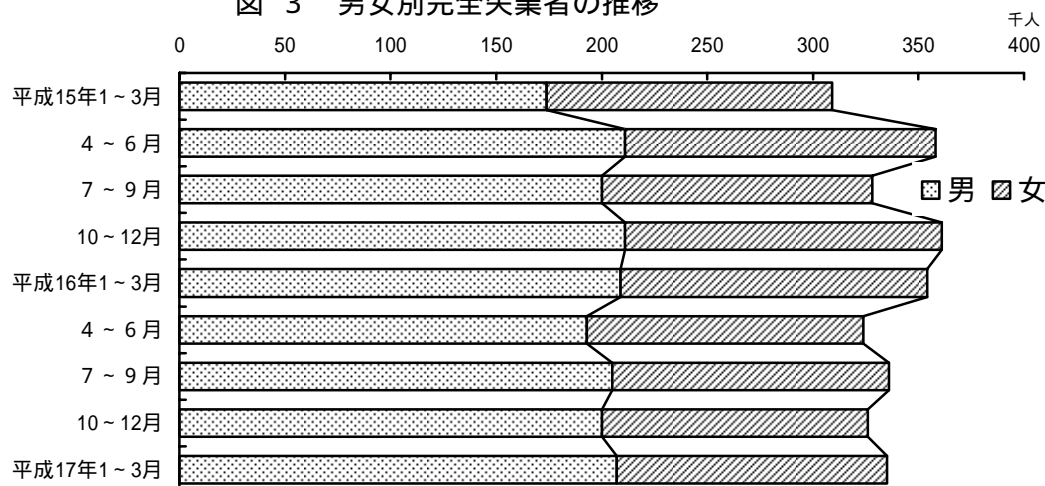
(表5、図3、表1)

表5 男女別完全失業者数の推移

(単位千人)

完 全 失 業 者 数	平成15年				16年				17年
	1~3月	4~6月	7~9月	10~12月	1~3月	4~6月	7~9月	10~12月	1~3月
男女計	310	359	328	361	353	324	336	325	334
男	174	211	200	211	209	193	205	200	207
女	135	147	128	150	145	131	131	126	128

図3 男女別完全失業者の推移



(2) 完全失業率

完全失業率は5.0%となり、前年同期に比べ0.3ポイント低下した。

男女別にみると、男性は5.1%、女性は4.8%となり、男女ともそれぞれ前年同期に比べ0.1、0.7ポイント低下しており、女性の改善が目立つ。(表6)

表6 年齢階級別,男女別完全失業率

区 分	(単位 %、ポイント)						
	総数	15~24歳	25~34歳	35~44歳	45~54歳	55~64歳	65歳以上
完全失業率男女計	5.0	10.6	5.7	4.2	3.4	5.4	2.2
" 男	5.1	13.6	5.4	4.2	4.1	4.6	2.7
" 女	4.8	6.9	6.2	4.1	2.0	6.4	1.2
対前年同期差男女計	-0.3	0.5	0.4	-0.9	-1.4	0.2	0.2
" 男	-0.1	0.4	1.2	0.0	-0.2	-2.5	0.9
" 女	-0.7	0.0	-0.5	-2.6	-3.6	4.0	-0.5

(3) 完全失業率の全国、南関東との比較

東京都の完全失業率は5.0%で、前年同期に比べ0.3ポイント低下したが、南関東(埼玉県、千葉県、東京都、神奈川県)及び全国でも低下した。(統計表参考<p15>、図4)

