

2025 年農林業センサス（農林業経営体調査） 東京都分調査結果速報
－結果の概要－

1 農林業経営体

令和 7 年 2 月 1 日現在における東京都の農林業経営体数は4,147経営体で、前回調査（2020年農林業センサス、以下「前回」という。）に比べ1,077経営体（△20.6％）減少した。このうち、「農業経営体」は4,050経営体、「林業経営体」は128経営体で、前回に比べそれぞれ1,067経営体（△20.9％）、24経営体（△15.8％）減少した。

全国の農林業経営体数は83万9,161経営体で、東京都の農林業経営体数は47都道府県中第47位（構成比0.5％）となった。（図 1、表 1、統計表第 1 表、参考表）

図 1 農林業経営体数の推移

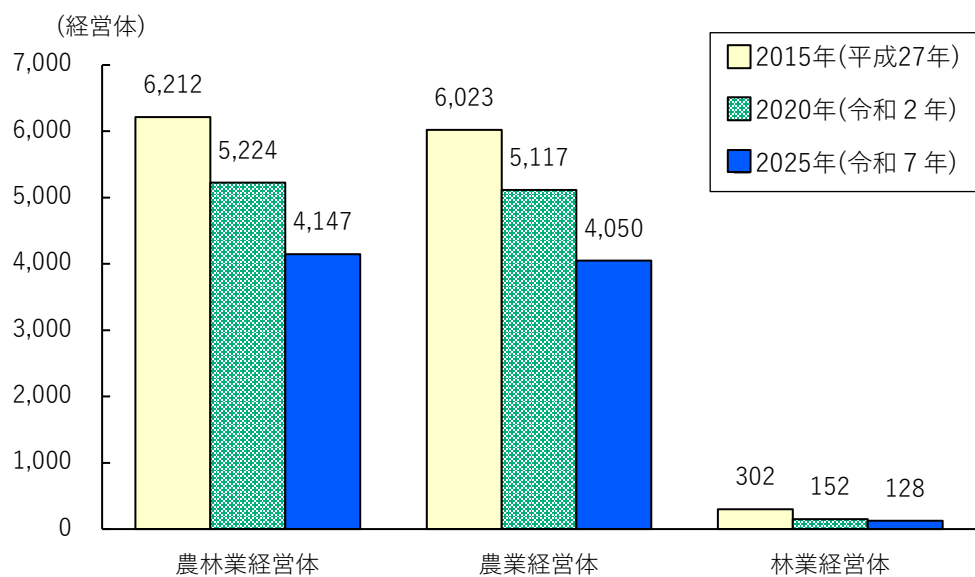


表 1 農林業経営体数

単位：経営体

区分		2015年 (平成27年)	2020年 (令和 2 年)	2025年 (令和 7 年)	増減数	増減率(%)
農林業経営体	全国	1,404,488	1,092,250	839,161	△ 253,089	△ 23.2
	東京都	6,212	5,224	4,147	△ 1,077	△ 20.6
	(対全国比%)	(0.4)	(0.5)	(0.5)	-	-
	順位	47位	47位	47位	-	-
農業経営体	全国	1,377,266	1,075,705	828,405	△ 247,300	△ 23.0
	東京都	6,023	5,117	4,050	△ 1,067	△ 20.9
	(対全国比%)	(0.4)	(0.5)	(0.5)	-	-
	順位	47位	47位	47位	-	-
林業経営体	全国	87,284	34,001	22,831	△ 11,170	△ 32.9
	東京都	302	152	128	△ 24	△ 15.8
	(対全国比%)	(0.3)	(0.4)	(0.6)	-	-
	順位	44位	42位	39位	-	-

注）農業経営と林業経営を併せて営んでいる経営体があるため、農業経営体数と林業経営体数の合計と農林業経営体数は一致しない。

2 農業経営体

(1) 農業経営体数

農業経営体のうち、「個人経営体」は3,952経営体、「団体経営体」は98経営体で、前回に比べ「個人経営体」は1,089経営体（△21.6％）減少し、「団体経営体」は22経営体（28.9％）増加した。

「団体経営体」のうち、「法人経営体」は93経営体で、その内訳をみると「会社法人」は85経営体で、前回に比べ27経営体（46.6％）増加した。

（図2、図3、表2、統計表第1・2表）

図2 組織形態別農業経営体数の推移

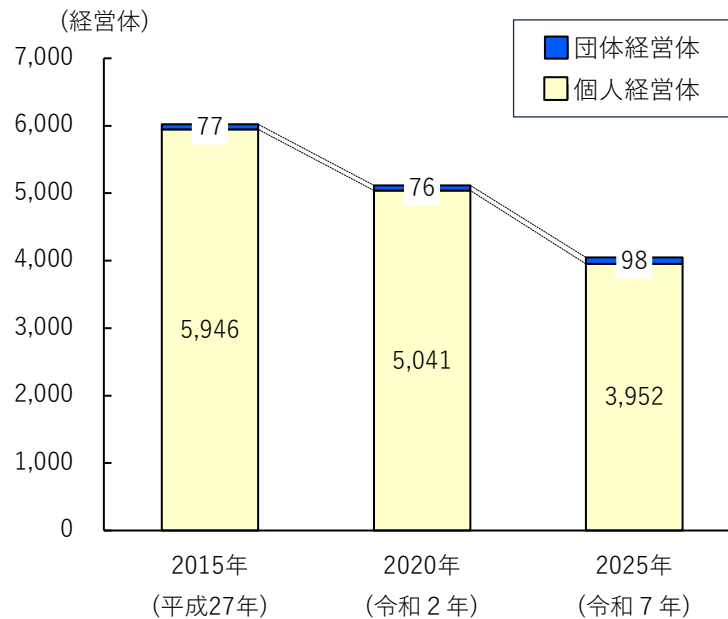


図3 法人化している農業経営体数の推移

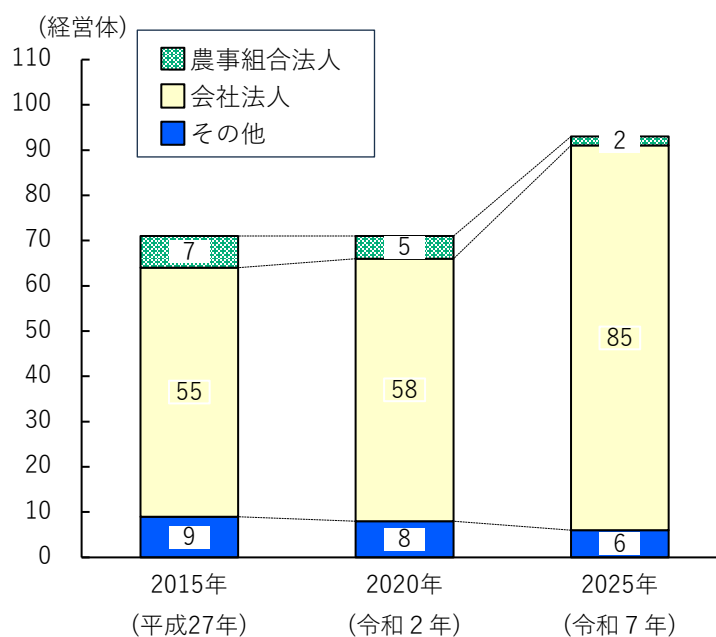


表 2 組織形態別農業経営体数

区分	農業経営体						増減数 (増減率)	
	2015年 (平成27年)		2020年 (令和 2 年)		2025年 (令和 7 年)		2020年 (令和 2 年)	2025年 (令和 7 年)
	経営体 (構成比%)		経営体 (構成比%)		経営体 (構成比%)		経営体 (%)	経営体 (%)
総数	6,023	(100.0)	5,117	(100.0)	4,050	(100.0)	△ 906 (△ 15.0)	△ 1,067 (△ 20.9)
個人経営体	5,946	(98.7)	5,041	(98.5)	3,952	(97.6)	△ 905 (△ 15.2)	△ 1,089 (△ 21.6)
団体経営体	77	(1.3)	76	(1.5)	98	(2.4)	△ 1 (△ 1.3)	22 (28.9)
法人経営体	71	(1.2)	71	(1.4)	93	(2.3)	0 (0.0)	22 (31.0)
農事組合法人	7	(0.1)	5	(0.1)	2	(0.0)	△ 2 (△ 28.6)	△ 3 (△ 60.0)
会社法人	55	(0.9)	58	(1.1)	85	(2.1)	3 (5.5)	27 (46.6)
その他	9	(0.1)	8	(0.2)	6	(0.1)	△ 1 (△ 11.1)	△ 2 (△ 25.0)
地方公共団体・財産区	2	(0.0)	2	(0.0)	1	(0.0)	0 (0.0)	△ 1 (△ 50.0)
任意団体	4	(0.1)	3	(0.1)	4	(0.1)	△ 1 (△ 25.0)	1 (33.3)

注) その他…法人化している各種団体（農協、森林組合、その他の各種団体）及びその他の法人

(2) 経営耕地面積規模別の農業経営体数

経営耕地面積規模別に農業経営体数の増減率をみると、5 ha未満の全ての階層で減少した。

(図4、表3、統計表第3表)

図4 経営耕地面積規模別農業経営体数の増減率

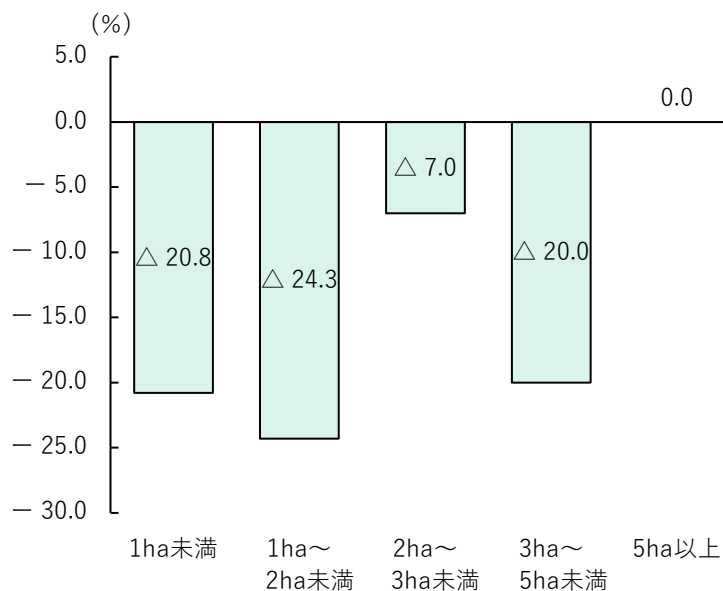


表3 経営耕地面積規模別農業経営体数

区分	農業経営体						増減数 (増減率)	
	2015年 (平成27年)		2020年 (令和2年)		2025年 (令和7年)		2020年 (令和2年)	2025年 (令和7年)
	経営体 (構成比%)	経営体 (構成比%)	経営体 (構成比%)	経営体 (構成比%)	経営体 (構成比%)	経営体 (構成比%)	経営体 (%)	経営体 (%)
総数	6,023 (100.0)	5,117 (100.0)	4,050 (100.0)				△ 906 (△ 15.0)	△ 1,067 (△ 20.9)
1ha未満	4,900 (81.4)	4,239 (82.8)	3,358 (82.9)				△ 661 (△ 13.5)	△ 881 (△ 20.8)
1ha～2ha未満	891 (14.8)	688 (13.4)	521 (12.9)				△ 203 (△ 22.8)	△ 167 (△ 24.3)
2ha～3ha未満	123 (2.0)	86 (1.7)	80 (2.0)				△ 37 (△ 30.1)	△ 6 (△ 7.0)
3ha～5ha未満	68 (1.1)	65 (1.3)	52 (1.3)				△ 3 (△ 4.4)	△ 13 (△ 20.0)
5ha以上	41 (0.7)	39 (0.8)	39 (1.0)				△ 2 (△ 4.9)	0 (0.0)

(3) 農産物販売金額規模別の農業経営体数

農産物販売の有無別に農業経営体数をみると、「販売なし」は388経営体、「販売あり」は3,662経営体で、前回に比べそれぞれ227経営体（△36.9%）、840経営体（△18.7%）減少した。

農産物販売金額規模別に農業経営体数の増減率をみると、全ての階層で減少した。

（図5、表4、統計表第4表）

図5 農産物販売金額規模別農業経営体数の増減率

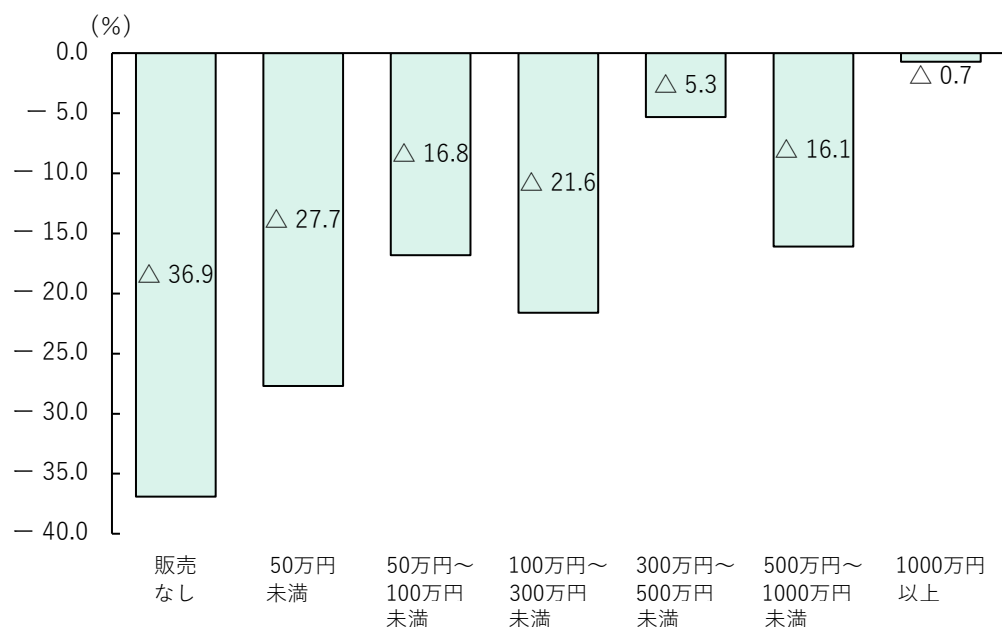


表4 農産物販売金額規模別農業経営体数

区分	農業経営体						増減数 (増減率)	
	2015年 (平成27年)		2020年 (令和2年)		2025年 (令和7年)		2020年 (令和2年)	2025年 (令和7年)
	経営体	(構成比%)	経営体	(構成比%)	経営体	(構成比%)	経営体 (%)	経営体 (%)
総数	6,023	(100.0)	5,117	(100.0)	4,050	(100.0)	△ 906 (△ 15.0)	△ 1,067 (△ 20.9)
販売なし	643	(10.7)	615	(12.0)	388	(9.6)	△ 28 (△ 4.4)	△ 227 (△ 36.9)
販売あり	5,380	(89.3)	4,502	(88.0)	3,662	(90.4)	△ 878 (△ 16.3)	△ 840 (△ 18.7)
50万円未満	1,395	(23.2)	1,172	(22.9)	847	(20.9)	△ 223 (△ 16.0)	△ 325 (△ 27.7)
50万円～100万円未満	953	(15.8)	743	(14.5)	618	(15.3)	△ 210 (△ 22.0)	△ 125 (△ 16.8)
100万円～300万円未満	1,573	(26.1)	1,303	(25.5)	1,022	(25.2)	△ 270 (△ 17.2)	△ 281 (△ 21.6)
300万円～500万円未満	603	(10.0)	524	(10.2)	496	(12.2)	△ 79 (△ 13.1)	△ 28 (△ 5.3)
500万円～1000万円未満	542	(9.0)	491	(9.6)	412	(10.2)	△ 51 (△ 9.4)	△ 79 (△ 16.1)
1000万円以上	314	(5.2)	269	(5.3)	267	(6.6)	△ 45 (△ 14.3)	△ 2 (△ 0.7)

(4) 農産物販売金額 1 位の部門別農業経営体数

農産物販売金額 1 位の部門別に農業経営体の構成比をみると、「露地野菜」が47.9%とほぼ半数を占め、次いで「果樹類」が17.8%、「花き・花木」が14.2%を占めた。

(図 6、表 5、統計表第 5 表)

図 6 農産物販売金額 1 位の部門別農業経営体数構成比の推移

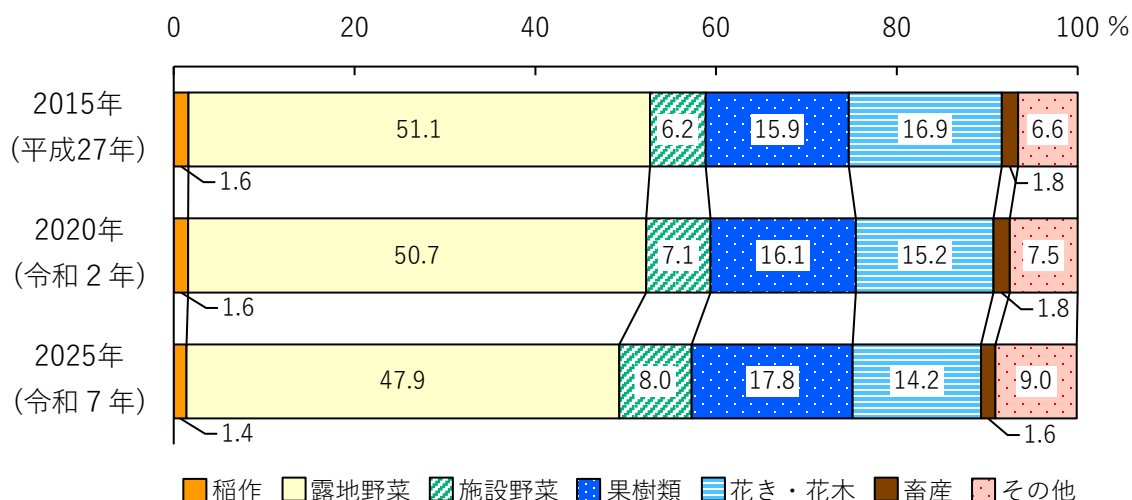


表 5 農産物販売金額 1 位の部門別農業経営体数

区分	農業経営体						増減数 (増減率)	
	2015年 (平成27年)		2020年 (令和 2 年)		2025年 (令和 7 年)		2020年 (令和 2 年)	2025年 (令和 7 年)
	経営体 (構成比%)		経営体 (構成比%)		経営体 (構成比%)		経営体 (%)	経営体 (%)
総数	5,380	(100.0)	4,502	(100.0)	3,662	(100.0)	△ 878 (△ 16.3)	△ 840 (△ 18.7)
稲作	87	(1.6)	73	(1.6)	53	(1.4)	△ 14 (△ 16.1)	△ 20 (△ 27.4)
露地野菜	2,747	(51.1)	2,283	(50.7)	1,755	(47.9)	△ 464 (△ 16.9)	△ 528 (△ 23.1)
施設野菜	332	(6.2)	318	(7.1)	292	(8.0)	△ 14 (△ 4.2)	△ 26 (△ 8.2)
果樹類	853	(15.9)	726	(16.1)	653	(17.8)	△ 127 (△ 14.9)	△ 73 (△ 10.1)
花き・花木	909	(16.9)	685	(15.2)	520	(14.2)	△ 224 (△ 24.6)	△ 165 (△ 24.1)
畜産	98	(1.8)	80	(1.8)	59	(1.6)	△ 18 (△ 18.4)	△ 21 (△ 26.3)
その他	354	(6.6)	337	(7.5)	330	(9.0)	△ 17 (△ 4.8)	△ 7 (△ 2.1)

注) その他…麦類作、雑穀・いも類・豆類、工芸農作物、その他の作物

3 林業経営体

林業経営体について、保有山林面積規模別に構成比をみると、「10ha 未満」が 36.7%、次いで「100ha 以上」が 21.9%、「10ha～20ha 未満」が 15.6%であった。（図 7、表 6、統計表第 13 表）

図 7 保有山林面積規模別林業経営体数構成比の推移

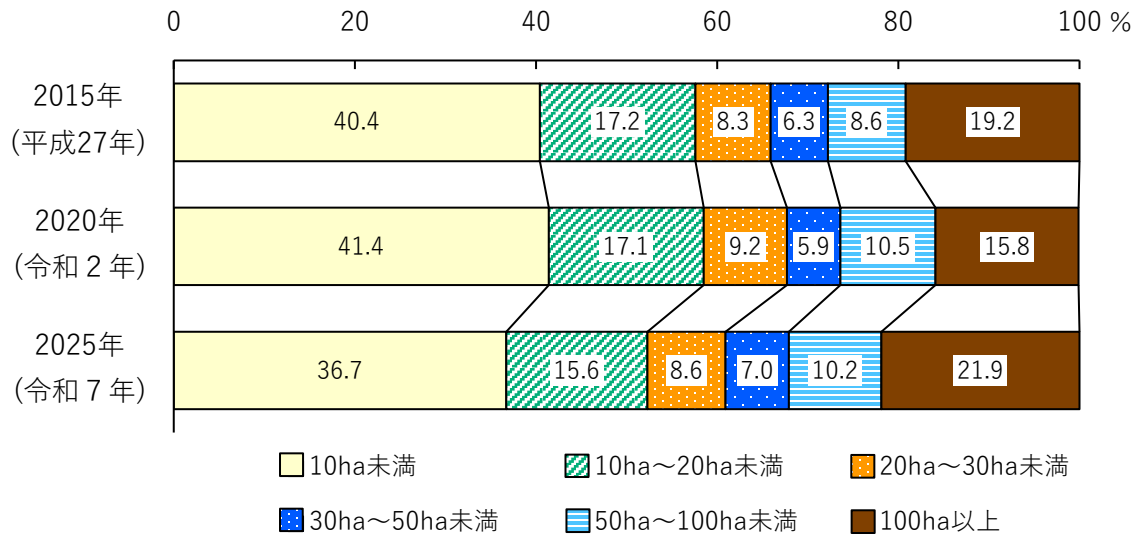


表 6 保有山林面積規模別林業経営体数

区分	林業経営体			増減数 (増減率)	
	2015年 (平成27年)	2020年 (令和 2 年)	2025年 (令和 7 年)	2020年 (令和 2 年)	2025年 (令和 7 年)
	経営体 (構成比%)	経営体 (構成比%)	経営体 (構成比%)	経営体 (%)	経営体 (%)
総数	302 (100.0)	152 (100.0)	128 (100.0)	△ 150 (△ 49.7)	△ 24 (△ 15.8)
10ha未満	122 (40.4)	63 (41.4)	47 (36.7)	△ 59 (△ 48.4)	△ 16 (△ 25.4)
10ha～20ha未満	52 (17.2)	26 (17.1)	20 (15.6)	△ 26 (△ 50.0)	△ 6 (△ 23.1)
20ha～30ha未満	25 (8.3)	14 (9.2)	11 (8.6)	△ 11 (△ 44.0)	△ 3 (△ 21.4)
30ha～50ha未満	19 (6.3)	9 (5.9)	9 (7.0)	△ 10 (△ 52.6)	0 (0.0)
50ha～100ha未満	26 (8.6)	16 (10.5)	13 (10.2)	△ 10 (△ 38.5)	△ 3 (△ 18.8)
100ha以上	58 (19.2)	24 (15.8)	28 (21.9)	△ 34 (△ 58.6)	4 (16.7)