

## 調査結果のあらまし(常用労働者)

### 1 賃金

#### (1) 事業所規模 5 人以上

11月の現金給与総額は、規模5人以上で前年同月比 0.6%増加の 394,093円となった。  
主な産業別に前年同月比を見ると、製造業 1.8%減少、情報通信業 3.2%減少、卸売業、小売業 1.6%増加となった。  
現金給与総額のうち、きまって支給する給与は、前年同月比 2.3%増加の 367,013円となった。また、所定内給与は、同 2.5%増加の 341,244円となった。  
主な産業別にきまって支給する給与の前年同月比を見ると、製造業 3.9%増加、情報通信業 1.4%増加、卸売業、小売業 2.9%増加となった。  
実質賃金指数（現金給与総額）は、前年同月比 2.4%減少となった。

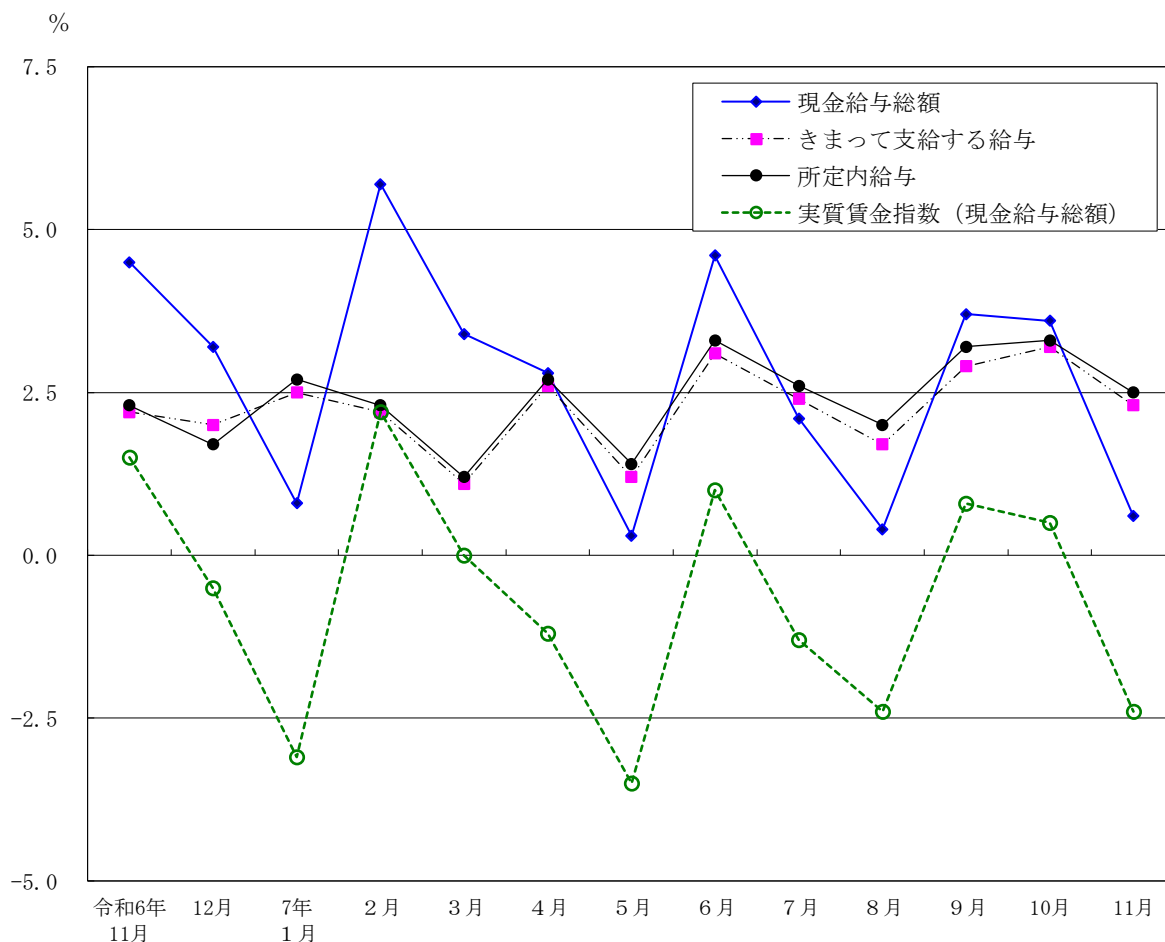
(図1、表1、統計表第15表)

#### (2) 事業所規模30人以上

11月の現金給与総額は、規模30人以上で前年同月比 1.5%増加の 437,975円となった。  
主な産業別に前年同月比を見ると、製造業 5.6%減少、情報通信業 2.9%減少、卸売業、小売業 3.5%増加となった。  
現金給与総額のうち、きまって支給する給与は、前年同月比 3.1%増加の 409,405円となった。また、所定内給与は、同 3.6%増加の 379,080円となった。  
主な産業別にきまって支給する給与の前年同月比を見ると、製造業 1.3%増加、情報通信業 1.7%増加、卸売業、小売業 3.7%増加となった。  
実質賃金指数（現金給与総額）は、前年同月比 1.5%減少となった。

(表1、統計表第15表)

図1 賃金の推移(前年同月比) —調査産業計、5人以上— (参考)



令和7年11月分

表1 月間現金給与額

(単位： 円・%)

規模	産 業	現 金 給 与 総 額		きまって支給する給与					特別に支払われた給与
			前 年 同 月 比		前 年 同 月 比	所 定 内 給 与	前 年 同 月 比	所 定 外 給 与	
5 人 以 上	調 査 産 業 計	394,093	0.6	367,013	2.3	341,244	2.5	25,769	27,080
	鉱業，採石業，砂利採取業	×	×	×	×	×	×	×	×
	建設業	518,047	-4.5	444,828	-1.8	412,024	-1.9	32,804	73,219
	製造業	430,622	-1.8	415,683	3.9	386,471	3.4	29,212	14,939
	電気・ガス・熱供給・水道業	×	×	×	×	×	×	×	×
	情報通信業	481,270	-3.2	452,363	1.4	415,930	2.2	36,433	28,907
	運輸業，郵便業	430,536	-2.5	413,999	-0.6	356,176	-2.2	57,823	16,537
	卸売業，小売業	403,486	1.6	365,919	2.9	346,387	3.1	19,532	37,567
	金融業，保険業	548,853	9.4	529,775	10.4	484,507	10.1	45,268	19,078
	不動産業，物品賃貸業	450,791	7.6	408,295	4.2	375,684	3.7	32,611	42,496
	学術研究，専門・技術サービス業	535,702	7.4	490,007	4.2	460,554	4.8	29,453	45,695
	宿泊業，飲食サービス業	165,854	-9.7	162,606	-8.1	153,414	-7.5	9,192	3,248
	生活関連サービス業，娯楽業	276,335	-1.1	266,026	-1.6	248,390	-2.7	17,636	10,309
	教育，学習支援業	349,506	0.4	324,789	10.4	314,287	10.5	10,502	24,717
	医療，福祉	324,152	1.7	306,980	1.6	288,660	2.6	18,320	17,172
	複合サービス事業	395,899	11.6	377,332	7.1	350,207	9.3	27,125	18,567
	サービス業（他に分類されないもの）	327,104	2.9	307,059	2.4	285,303	3.3	21,756	20,045
30 人 以 上	調 査 産 業 計	437,975	1.5	409,405	3.1	379,080	3.6	30,325	28,570
	鉱業，採石業，砂利採取業	×	×	×	×	×	×	×	×
	建設業	570,962	-1.7	483,732	-0.1	446,539	0.3	37,193	87,230
	製造業	461,442	-5.6	449,089	1.3	413,756	0.6	35,333	12,353
	電気・ガス・熱供給・水道業	×	×	×	×	×	×	×	×
	情報通信業	489,539	-2.9	460,141	1.7	422,371	2.6	37,770	29,398
	運輸業，郵便業	440,888	-0.1	424,364	0.1	364,313	-1.5	60,051	16,524
	卸売業，小売業	469,400	3.5	427,079	3.7	403,188	4.0	23,891	42,321
	金融業，保険業	573,312	10.6	552,748	11.5	506,451	12.1	46,297	20,564
	不動産業，物品賃貸業	453,793	3.6	431,294	2.5	395,613	2.2	35,681	22,499
	学術研究，専門・技術サービス業	595,957	11.8	540,066	7.3	505,273	8.0	34,793	55,891
	宿泊業，飲食サービス業	222,908	-10.5	218,977	-9.4	206,508	-9.2	12,469	3,931
	生活関連サービス業，娯楽業	297,123	-4.8	291,464	-4.0	269,087	-4.8	22,377	5,659
	教育，学習支援業	396,751	-0.5	370,512	11.7	358,007	11.9	12,505	26,239
	医療，福祉	357,750	2.5	348,431	3.5	323,645	4.7	24,786	9,319
	複合サービス事業	393,275	1.4	393,026	1.5	353,209	3.6	39,817	249
	サービス業（他に分類されないもの）	323,949	2.4	302,538	1.1	281,269	1.9	21,269	21,411

## 2 労働時間

### (1) 事業所規模 5人以上

11月の総実労働時間数は、規模5人以上で前年同月比 4.9%減少の 136.0時間となった。

総実労働時間数のうち所定内労働時間数は、前年同月比 5.0%減少の 124.5時間、所定外労働時間数は、同 4.1%減少の 11.5時間となった。

主な産業別の所定外労働時間数は、製造業 12.7時間（前年同月比 10.5%増加）、情報通信業 17.0時間（同 1.7%減少）、卸売業、小売業 9.4時間（同 2.2%増加）となった。

（図2-1、図2-2、表2）

### (2) 事業所規模30人以上

11月の総実労働時間数は、規模30人以上で前年同月比 4.8%減少の 142.0時間となった。

総実労働時間数のうち所定内労働時間数は、前年同月比 4.7%減少の 128.9時間、所定外労働時間数は、同 4.3%減少の 13.1時間となった。

主な産業別の所定外労働時間数は、製造業 14.3時間（前年同月比 7.6%増加）、情報通信業 17.5時間（同 2.8%減少）、卸売業、小売業 11.3時間（同 3.6%増加）となった。

（表2）

図2-1 労働時間の推移（前年同月比） —調査産業計、5人以上—（参考）

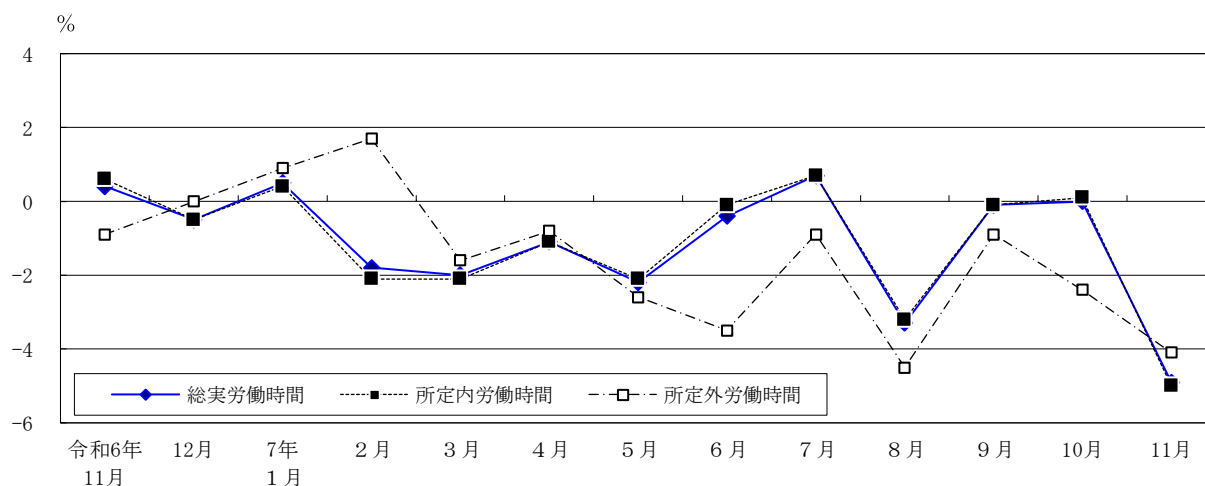
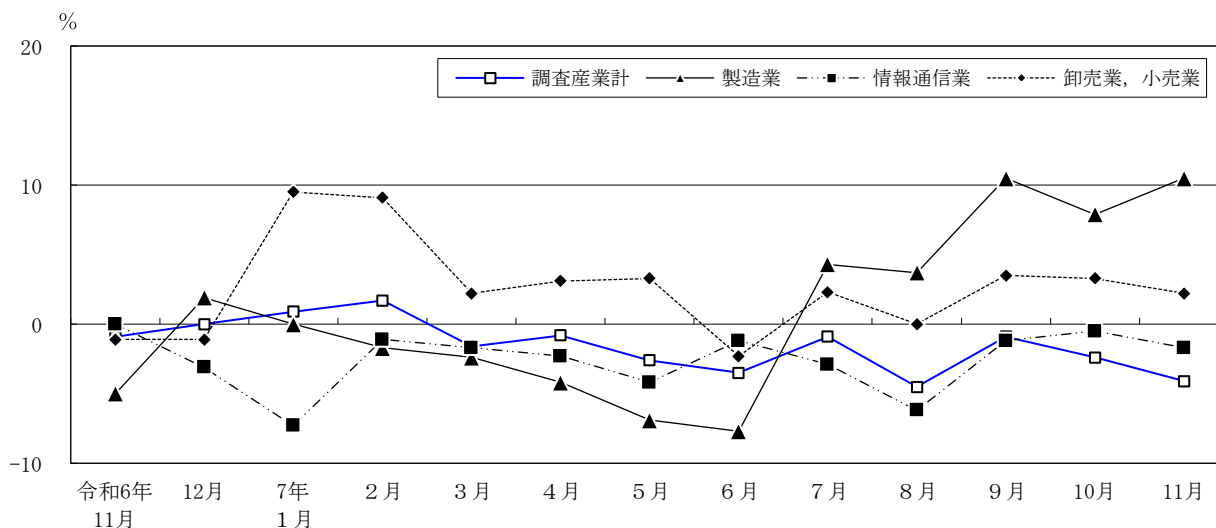


図2-2 所定外労働時間の推移（前年同月比） —調査産業計及び主な産業、5人以上—（参考）



令和7年11月分

表2 月間出勤日数及び実労働時間数

(単位： 日・時間・%)

規模	産 業	出 勤 日 数	総 実 労 働 時 間 数	前 年 同 月 比	所 定 内 労 働 時 間 数	前 年 同 月 比	所 定 外 労 働 時 間 数	前 年 同 月 比
5 人 以 上	調 査 産 業 計	17.0	136.0	-4.9	124.5	-5.0	11.5	-4.1
	鉱業，採石業，砂利採取業	×	×	×	×	×	×	×
	建 設 業	19.3	161.1	-3.8	145.7	-3.7	15.4	-4.4
	製 造 業	19.0	158.5	-1.0	145.8	-2.0	12.7	10.5
	電気・ガス・熱供給・水道業	×	×	×	×	×	×	×
	情 報 通 信 業	18.0	153.3	-6.4	136.3	-7.0	17.0	-1.7
	運 輸 業 ， 郵 便 業	18.7	158.5	-4.9	139.8	-4.9	18.7	-4.1
	卸 売 業 ， 小 売 業	17.5	137.7	-3.4	128.3	-3.7	9.4	2.2
	金 融 業 ， 保 険 業	17.2	144.0	-6.2	125.5	-7.2	18.5	1.6
	不 動 産 業 ， 物 品 賃 貸 業	18.8	154.5	-0.4	139.6	-1.3	14.9	10.3
	学術研究，専門・技術サービス業	17.9	150.3	-5.7	135.6	-3.7	14.7	-20.9
	宿 泊 業 ， 飲 食 サ ー ビ ス 業	12.9	91.7	-4.4	85.1	-4.9	6.6	3.1
	生活関連サービス業，娯楽業	15.8	122.5	-5.5	113.3	-6.5	9.2	8.2
	教 育 ， 学 習 支 援 業	13.3	93.1	-13.8	88.8	-12.6	4.3	-31.7
	医 療 ， 福 祉	15.8	121.5	-4.3	114.6	-4.6	6.9	3.0
30 人 以 上	複 合 サ ー ビ ス 事 業	17.2	137.2	-5.6	126.9	-4.6	10.3	-16.2
	サービス業（他に分類されないもの）	17.5	136.9	-4.6	126.7	-3.7	10.2	-13.5
	調 査 産 業 計	17.4	142.0	-4.8	128.9	-4.7	13.1	-4.3
	鉱業，採石業，砂利採取業	×	×	×	×	×	×	×
	建 設 業	18.9	159.3	-5.4	141.3	-5.6	18.0	-3.8
	製 造 業	19.1	160.5	-1.7	146.2	-2.5	14.3	7.6
	電気・ガス・熱供給・水道業	×	×	×	×	×	×	×
	情 報 通 信 業	18.0	153.4	-6.6	135.9	-7.0	17.5	-2.8
	運 輸 業 ， 郵 便 業	18.5	157.1	-4.6	138.7	-4.8	18.4	-3.1
	卸 売 業 ， 小 売 業	18.1	147.3	-2.1	136.0	-2.5	11.3	3.6
	金 融 業 ， 保 険 業	17.2	145.2	-5.8	125.4	-6.9	19.8	2.0
	不 動 産 業 ， 物 品 賃 貸 業	18.6	151.5	-2.6	136.6	-3.4	14.9	5.0
	学術研究，専門・技術サービス業	18.1	155.0	-5.1	138.5	-3.0	16.5	-19.5
	宿 泊 業 ， 飲 食 サ ー ビ ス 業	14.7	109.6	-3.5	101.1	-4.2	8.5	6.2
	生活関連サービス業，娯楽業	15.3	119.5	-8.4	109.0	-9.3	10.5	1.0
	教 育 ， 学 習 支 援 業	13.4	96.1	-15.6	91.2	-14.4	4.9	-33.8
	医 療 ， 福 祉	16.6	130.8	-1.1	122.3	-1.7	8.5	7.6
	複 合 サ ー ビ ス 事 業	17.4	141.3	-6.1	126.5	-4.6	14.8	-17.8
	サービス業（他に分類されないもの）	17.4	135.8	-4.5	125.8	-3.7	10.0	-13.7

### 3 雇用

#### (1) 事業所規模 5 人以上

11月の常用労働者数は、規模5人以上で前年同月比 1.1%増加の 8,730千人となった。  
主な産業別に前年同月比をみると、製造業 5.4%減少、情報通信業 0.9%増加、卸売業、小売業 0.9%増加となった。  
常用労働者中のパートタイム労働者比率は、前年同月差 0.7ポイント上昇し、24.5%となった。

(図3-1、図3-2、表3)

#### (2) 事業所規模30人以上

11月の常用労働者数は、規模30人以上で前年同月比 0.6%増加の 6,299千人となった。  
主な産業別に前年同月比をみると、製造業 4.5%減少、情報通信業 0.7%増加、卸売業、小売業 0.7%増加となった。  
常用労働者中のパートタイム労働者比率は、前年同月差 0.2ポイント上昇し、17.6%となった。

(表3)

図3-1 常用労働者数の推移（前年同月比） —調査産業計及び主な産業、5人以上—（参考）

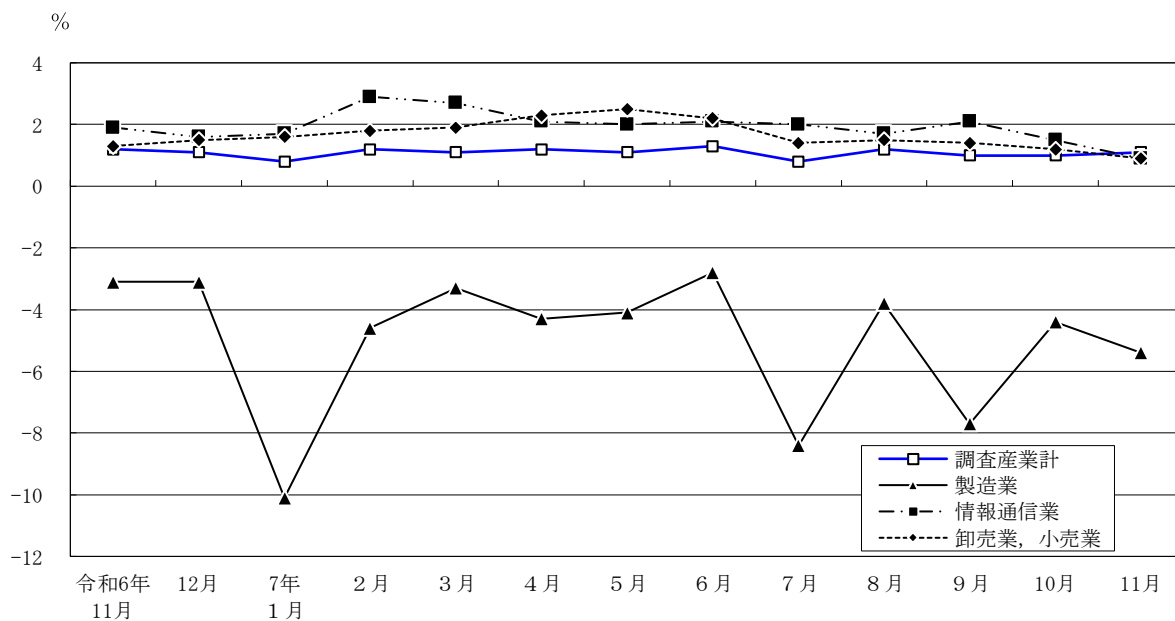
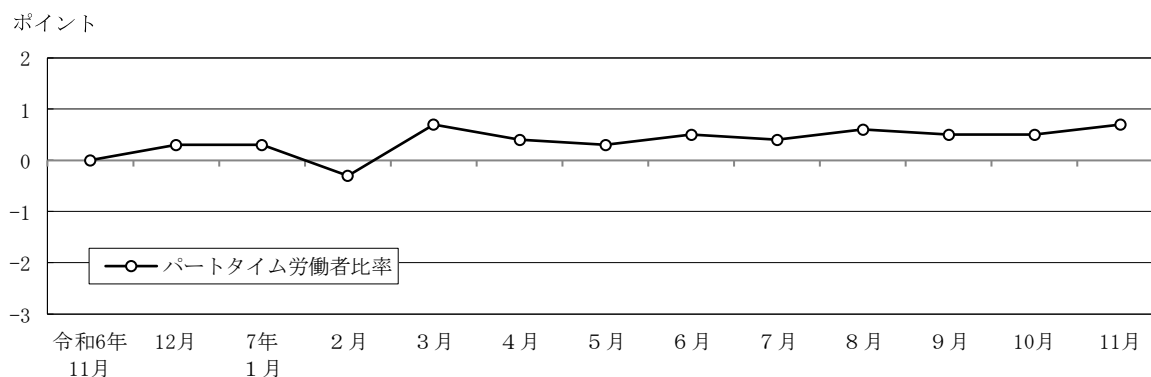


図3-2 パートタイム労働者比率の推移（前年同月差） —調査産業計、5人以上—（参考）



令和7年11月分

表3 常用労働者数及び労働異動率

(単位： 人・%・ポイント)

規模	産 業	常 用 労働者数	前 年 同 月 比	入 職 率		離 職 率		パートタイム 労働者比率	
				前 年 同 月 差	前 年 同 月 差	前 年 同 月 差	前 年 同 月 差	前 年 同 月 差	前 年 同 月 差
5 人 以 上	調 査 産 業 計	8,729,672	1.1	1.54	-0.06	1.46	-0.11	24.5	0.7
	鉱業，採石業，砂利採取業	×	×	×	×	×	×	×	×
	建 設 業	393,478	1.7	0.73	-0.03	0.89	-0.43	4.6	1.4
	製 造 業	413,760	-5.4	0.74	-0.03	0.88	0.01	10.1	-1.0
	電気・ガス・熱供給・水道業	×	×	×	×	×	×	×	×
	情 報 通 信 業	1,060,861	0.9	0.91	-0.12	1.09	0.34	3.7	-0.2
	運 輸 業 ， 郵 便 業	432,436	1.4	1.25	0.53	1.08	-0.09	12.3	3.7
	卸 売 業 ， 小 売 業	1,689,104	0.9	1.31	-0.28	1.33	0.01	27.4	1.3
	金 融 業 ， 保 険 業	390,124	-0.2	0.55	-0.17	0.79	0.00	8.3	1.9
	不 動 産 業 ， 物 品 賃 貸 業	281,341	1.7	0.76	-0.19	1.05	-0.67	12.5	-1.7
	学術研究，専門・技術サービス業	566,361	-0.2	1.08	0.18	1.25	0.20	8.9	-0.1
	宿 泊 業 ， 飲 食 サ ー ビ ス 業	727,541	4.6	3.75	-0.22	2.66	-1.33	72.7	3.3
	生活関連サービス業，娯楽業	253,542	3.4	3.59	1.47	2.84	0.98	40.3	2.4
	教 育 ， 学 習 支 援 業	461,715	4.9	1.18	-0.26	0.87	-0.50	47.1	5.1
30 人 以 上	医 療 ， 福 祉	904,096	1.3	1.42	-0.40	1.56	0.11	32.1	-2.3
	複 合 サ ー ビ ス 事 業	26,849	1.3	0.48	0.14	0.45	-0.71	29.4	9.1
	サービス業（他に分類されないもの）	1,090,200	-0.3	2.40	0.12	2.17	-0.25	23.6	-3.1
	調 査 産 業 計	6,299,481	0.6	1.29	-0.11	1.36	-0.01	17.6	0.2
	鉱業，採石業，砂利採取業	×	×	×	×	×	×	×	×
	建 設 業	261,046	2.3	0.37	-0.48	0.94	0.00	3.4	1.4
	製 造 業	306,274	-4.5	0.74	-0.10	0.78	-0.01	8.1	1.1
	電気・ガス・熱供給・水道業	×	×	×	×	×	×	×	×
	情 報 通 信 業	950,190	0.7	0.87	-0.18	1.14	0.37	3.5	-0.3
	運 輸 業 ， 郵 便 業	362,060	1.7	1.32	0.49	1.16	0.17	12.9	4.9
	卸 売 業 ， 小 売 業	1,082,963	0.7	1.01	-0.20	1.12	-0.06	17.7	0.7
	金 融 業 ， 保 険 業	334,330	0.4	0.58	-0.07	0.85	0.16	7.9	1.6
	不 動 産 業 ， 物 品 賃 貸 業	206,465	-0.2	0.97	-0.10	1.04	-0.10	12.3	0.6
	学術研究，専門・技術サービス業	441,746	-1.1	1.13	0.33	1.08	0.00	4.9	-0.3
	宿 泊 業 ， 飲 食 サ ー ビ ス 業	279,257	3.4	2.12	-1.71	2.13	-0.89	56.6	3.7
	生活関連サービス業，娯楽業	143,048	2.0	2.15	0.78	2.80	0.97	36.9	4.4
	教 育 ， 学 習 支 援 業	362,057	6.2	1.27	0.01	0.81	-0.66	43.2	6.2
	医 療 ， 福 祉	577,600	1.2	1.25	-0.29	1.46	0.14	23.6	-6.4
	複 合 サ ー ビ ス 事 業	16,243	0.7	0.47	0.16	0.74	0.31	36.3	17.6
	サービス業（他に分類されないもの）	942,976	-0.4	2.57	0.12	2.36	-0.20	23.5	-3.7