

東京都の賃金、労働時間 及び雇用の動き

－毎月勤労統計調査地方調査結果月報－

令和7年11月分



東京都

毎月勤労統計調査地方調査の説明

1 調査の目的

この調査は、統計法に基づく基幹統計で、常用労働者の給与、出勤日数、労働時間数及び雇用について、東京都における毎月の変動を明らかにすることを目的としています。

2 調査の対象

本調査の産業分類は、平成25年10月改定の日本標準産業分類に基づき、鉱業、採石業、砂利採取業、建設業、製造業、電気・ガス・熱供給・水道業、情報通信業、運輸業、郵便業、卸売業、小売業、金融業、保険業、不動産業、物品賃貸業、学術研究、専門・技術サービス業、宿泊業、飲食サービス業、生活関連サービス業、娯楽業、教育、学習支援業、医療、福祉、複合サービス事業、サービス業（他に分類されないもの）を大分類としています。

常時5人以上の常用労働者を雇用する民営、公営及び官営の全事業所の中から、産業別、規模別に無作為抽出し（500人以上規模については全事業所）、厚生労働大臣が指定した約4,620事業所を対象に調査したものです。

利 用 上 の 注 意

- 「－」は皆無または該当数字がないもの、「0.0」は表章単位未満、「×」は調査事業所が少数であるため公表しないものであることを示しています。
- 「事業所規模5人以上」の統計表には、事業所規模30人以上の事業所を含みます。
- 令和6年1月分確報公表時に、労働者数推計を当時利用できる最新のデータ（令和3年経済センサス活動調査）に基づき更新（ベンチマーク更新）しました。ベンチマーク更新に伴い常用雇用指数及びその前年同月比等は、過去に遡って改訂しております。賃金、労働時間及びパートタイム労働者比率の令和6年（1月分確報以降）の前年同月比等については、令和5年にベンチマーク更新を実施した参考値を作成し、この参考値と令和6年の値を比較することによりベンチマーク更新の影響を取り除いて算出しているため、指数から算出した場合と一致しません。
- 令和4年1月分（確報）から、指数は令和2年平均＝100としています。
これに伴い、令和3年までの指数を令和2年平均＝100となるように改訂しています。
産業分類「鉱業、採石業、砂利採取業」については、令和3年までの指数がないため、改訂していません。
令和3年までの前年比は、一部を除き改訂前の指数で計算しているため、改訂後の指数で計算した場合と必ずしも一致しません。
- 前年比や前年同月比の算出は、指数によることとされているため、実数で計算した場合と必ずしも一致しません。
- 実質賃金指数＝名目賃金指数／消費者物価指数×100
*消費者物価指数は、東京都区部の消費者物価指数（持家の帰属家賃を除く総合）です。
- 指数、前年同月比は、調査対象事業所の抽出替え等に伴い、将来改訂されることがあります。
- 令和元年6月分から、「500人以上規模の事業所」について全数調査による値に変更しました。

目 次

I	調査結果のあらまし	1
II	統計表	
第 1 表	規模、産業、性別常用労働者の 1 人平均月間現金給与額	7
第 2 表	規模、産業、性別常用労働者の 1 人平均月間出勤日数及び実労働時間数	8
第 3 表	規模、産業、性別常用労働者数及びパートタイム労働者比率	9
第 4 表	規模、産業別労働異動率	10
第 5 表	規模、産業、就業形態別常用労働者の 1 人平均月間現金給与額	11
第 6 表	規模、産業、就業形態別常用労働者の 1 人平均月間出勤日数及び実労働時間数 ...	12
第 7 表	規模、産業、就業形態別常用労働者数	13
第 8 表	規模、性別常用労働者の 1 人平均月間現金給与額	14
第 9 表	規模、性別常用労働者の 1 人平均月間出勤日数及び実労働時間数	14
第 10 表	規模、就業形態別常用労働者の 1 人平均月間現金給与額	15
第 11 表	規模、就業形態別常用労働者の 1 人平均月間出勤日数及び実労働時間数	15
第 12 表	規模、産業別名目賃金指数（現金給与総額）	16
第 13 表	規模、産業別名目賃金指数（きまって支給する給与）	17
第 14 表	規模、産業別名目賃金指数（所定内給与）	18
第 15 表	規模、産業別実質賃金指数（現金給与総額）	19
第 16 表	規模、産業別実質賃金指数（きまって支給する給与）	20
第 17 表	規模、産業別労働時間指数（総実労働時間）	21
第 18 表	規模、産業別労働時間指数（所定内労働時間）	22
第 19 表	規模、産業別労働時間指数（所定外労働時間）	23
第 20 表	規模、産業別常用雇用指数	24
	用語の説明	25

調査結果のあらまし(常用労働者)

1 賃金

(1) 事業所規模 5 人以上

11月の現金給与総額は、規模5人以上で前年同月比 0.6%増加の 394,093円となった。
主な産業別に前年同月比を見ると、製造業 1.8%減少、情報通信業 3.2%減少、卸売業、小売業 1.6%増加となった。
現金給与総額のうち、きまって支給する給与は、前年同月比 2.3%増加の 367,013円となった。また、所定内給与は、同 2.5%増加の 341,244円となった。
主な産業別にきまって支給する給与の前年同月比を見ると、製造業 3.9%増加、情報通信業 1.4%増加、卸売業、小売業 2.9%増加となった。
実質賃金指数（現金給与総額）は、前年同月比 2.4%減少となった。

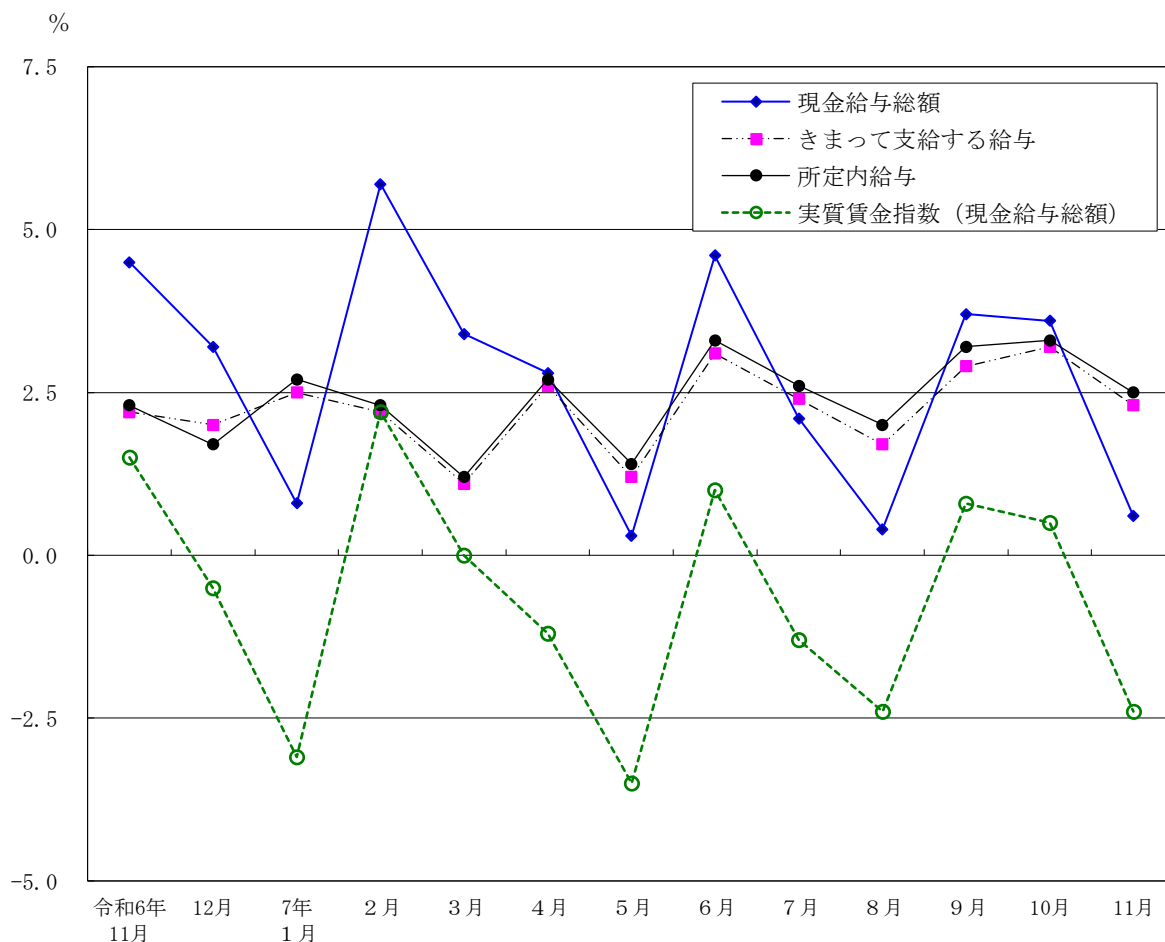
(図1、表1、統計表第15表)

(2) 事業所規模30人以上

11月の現金給与総額は、規模30人以上で前年同月比 1.5%増加の 437,975円となった。
主な産業別に前年同月比を見ると、製造業 5.6%減少、情報通信業 2.9%減少、卸売業、小売業 3.5%増加となった。
現金給与総額のうち、きまって支給する給与は、前年同月比 3.1%増加の 409,405円となった。また、所定内給与は、同 3.6%増加の 379,080円となった。
主な産業別にきまって支給する給与の前年同月比を見ると、製造業 1.3%増加、情報通信業 1.7%増加、卸売業、小売業 3.7%増加となった。
実質賃金指数（現金給与総額）は、前年同月比 1.5%減少となった。

(表1、統計表第15表)

図1 賃金の推移(前年同月比) —調査産業計、5人以上— (参考)



令和7年11月分

表1 月間現金給与額

(単位： 円・%)

規模	産 業	現 金 給 与 総 額		きまって支給する給与					特別に支払われた給与
			前 年 同 月 比		前 年 同 月 比	所 定 内 給 与	前 年 同 月 比	所 定 外 給 与	
5 人 以 上	調 査 産 業 計	394,093	0.6	367,013	2.3	341,244	2.5	25,769	27,080
	鉱業，採石業，砂利採取業	×	×	×	×	×	×	×	×
	建設業	518,047	-4.5	444,828	-1.8	412,024	-1.9	32,804	73,219
	製造業	430,622	-1.8	415,683	3.9	386,471	3.4	29,212	14,939
	電気・ガス・熱供給・水道業	×	×	×	×	×	×	×	×
	情報通信業	481,270	-3.2	452,363	1.4	415,930	2.2	36,433	28,907
	運輸業，郵便業	430,536	-2.5	413,999	-0.6	356,176	-2.2	57,823	16,537
	卸売業，小売業	403,486	1.6	365,919	2.9	346,387	3.1	19,532	37,567
	金融業，保険業	548,853	9.4	529,775	10.4	484,507	10.1	45,268	19,078
	不動産業，物品賃貸業	450,791	7.6	408,295	4.2	375,684	3.7	32,611	42,496
	学術研究，専門・技術サービス業	535,702	7.4	490,007	4.2	460,554	4.8	29,453	45,695
	宿泊業，飲食サービス業	165,854	-9.7	162,606	-8.1	153,414	-7.5	9,192	3,248
	生活関連サービス業，娯楽業	276,335	-1.1	266,026	-1.6	248,390	-2.7	17,636	10,309
	教育，学習支援業	349,506	0.4	324,789	10.4	314,287	10.5	10,502	24,717
	医療，福祉	324,152	1.7	306,980	1.6	288,660	2.6	18,320	17,172
	複合サービス事業	395,899	11.6	377,332	7.1	350,207	9.3	27,125	18,567
	サービス業（他に分類されないもの）	327,104	2.9	307,059	2.4	285,303	3.3	21,756	20,045
30 人 以 上	調 査 産 業 計	437,975	1.5	409,405	3.1	379,080	3.6	30,325	28,570
	鉱業，採石業，砂利採取業	×	×	×	×	×	×	×	×
	建設業	570,962	-1.7	483,732	-0.1	446,539	0.3	37,193	87,230
	製造業	461,442	-5.6	449,089	1.3	413,756	0.6	35,333	12,353
	電気・ガス・熱供給・水道業	×	×	×	×	×	×	×	×
	情報通信業	489,539	-2.9	460,141	1.7	422,371	2.6	37,770	29,398
	運輸業，郵便業	440,888	-0.1	424,364	0.1	364,313	-1.5	60,051	16,524
	卸売業，小売業	469,400	3.5	427,079	3.7	403,188	4.0	23,891	42,321
	金融業，保険業	573,312	10.6	552,748	11.5	506,451	12.1	46,297	20,564
	不動産業，物品賃貸業	453,793	3.6	431,294	2.5	395,613	2.2	35,681	22,499
	学術研究，専門・技術サービス業	595,957	11.8	540,066	7.3	505,273	8.0	34,793	55,891
	宿泊業，飲食サービス業	222,908	-10.5	218,977	-9.4	206,508	-9.2	12,469	3,931
	生活関連サービス業，娯楽業	297,123	-4.8	291,464	-4.0	269,087	-4.8	22,377	5,659
	教育，学習支援業	396,751	-0.5	370,512	11.7	358,007	11.9	12,505	26,239
	医療，福祉	357,750	2.5	348,431	3.5	323,645	4.7	24,786	9,319
	複合サービス事業	393,275	1.4	393,026	1.5	353,209	3.6	39,817	249
	サービス業（他に分類されないもの）	323,949	2.4	302,538	1.1	281,269	1.9	21,269	21,411

2 労働時間

(1) 事業所規模 5人以上

11月の総実労働時間数は、規模5人以上で前年同月比 4.9%減少の 136.0時間となった。

総実労働時間数のうち所定内労働時間数は、前年同月比 5.0%減少の 124.5時間、所定外労働時間数は、同 4.1%減少の 11.5時間となった。

主な産業別の所定外労働時間数は、製造業 12.7時間（前年同月比 10.5%増加）、情報通信業 17.0時間（同 1.7%減少）、卸売業、小売業 9.4時間（同 2.2%増加）となった。

（図2-1、図2-2、表2）

(2) 事業所規模30人以上

11月の総実労働時間数は、規模30人以上で前年同月比 4.8%減少の 142.0時間となった。

総実労働時間数のうち所定内労働時間数は、前年同月比 4.7%減少の 128.9時間、所定外労働時間数は、同 4.3%減少の 13.1時間となった。

主な産業別の所定外労働時間数は、製造業 14.3時間（前年同月比 7.6%増加）、情報通信業 17.5時間（同 2.8%減少）、卸売業、小売業 11.3時間（同 3.6%増加）となった。

（表2）

図2-1 労働時間の推移（前年同月比） —調査産業計、5人以上—（参考）

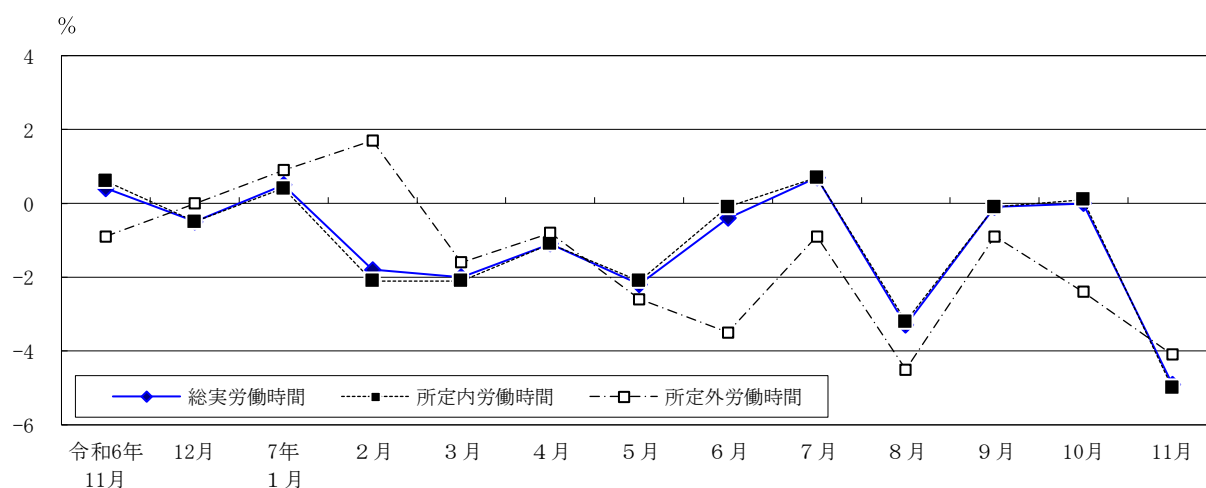
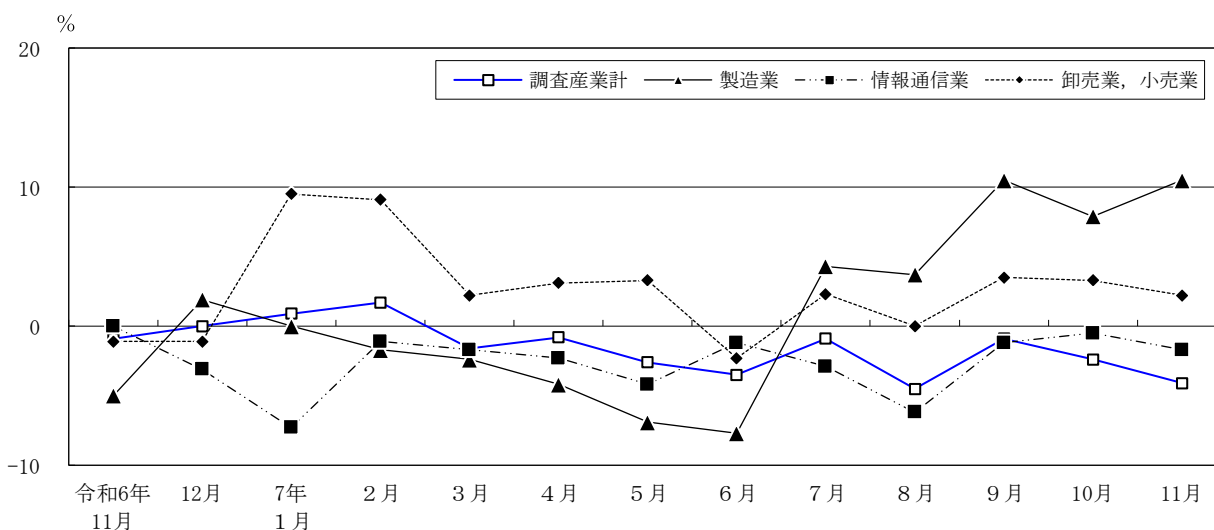


図2-2 所定外労働時間の推移（前年同月比） —調査産業計及び主な産業、5人以上—（参考）



令和7年11月分

表2 月間出勤日数及び実労働時間数

(単位： 日・時間・%)

規模	産 業	出 勤 日 数	総 実 労 働 時 間 数	前 年 同 月 比	所 定 内 労 働 時 間 数	前 年 同 月 比	所 定 外 労 働 時 間 数	前 年 同 月 比
5 人 以 上	調 査 産 業 計	17.0	136.0	-4.9	124.5	-5.0	11.5	-4.1
	鉱業，採石業，砂利採取業	×	×	×	×	×	×	×
	建 設 業	19.3	161.1	-3.8	145.7	-3.7	15.4	-4.4
	製 造 業	19.0	158.5	-1.0	145.8	-2.0	12.7	10.5
	電気・ガス・熱供給・水道業	×	×	×	×	×	×	×
	情 報 通 信 業	18.0	153.3	-6.4	136.3	-7.0	17.0	-1.7
	運 輸 業 ， 郵 便 業	18.7	158.5	-4.9	139.8	-4.9	18.7	-4.1
	卸 売 業 ， 小 売 業	17.5	137.7	-3.4	128.3	-3.7	9.4	2.2
	金 融 業 ， 保 険 業	17.2	144.0	-6.2	125.5	-7.2	18.5	1.6
	不 動 産 業 ， 物 品 賃 貸 業	18.8	154.5	-0.4	139.6	-1.3	14.9	10.3
	学術研究，専門・技術サービス業	17.9	150.3	-5.7	135.6	-3.7	14.7	-20.9
	宿 泊 業 ， 飲 食 サ ー ビ ス 業	12.9	91.7	-4.4	85.1	-4.9	6.6	3.1
	生活関連サービス業，娯楽業	15.8	122.5	-5.5	113.3	-6.5	9.2	8.2
	教 育 ， 学 習 支 援 業	13.3	93.1	-13.8	88.8	-12.6	4.3	-31.7
	医 療 ， 福 祉	15.8	121.5	-4.3	114.6	-4.6	6.9	3.0
30 人 以 上	複 合 サ ー ビ ス 事 業	17.2	137.2	-5.6	126.9	-4.6	10.3	-16.2
	サービス業（他に分類されないもの）	17.5	136.9	-4.6	126.7	-3.7	10.2	-13.5
	調 査 産 業 計	17.4	142.0	-4.8	128.9	-4.7	13.1	-4.3
	鉱業，採石業，砂利採取業	×	×	×	×	×	×	×
	建 設 業	18.9	159.3	-5.4	141.3	-5.6	18.0	-3.8
	製 造 業	19.1	160.5	-1.7	146.2	-2.5	14.3	7.6
	電気・ガス・熱供給・水道業	×	×	×	×	×	×	×
	情 報 通 信 業	18.0	153.4	-6.6	135.9	-7.0	17.5	-2.8
	運 輸 業 ， 郵 便 業	18.5	157.1	-4.6	138.7	-4.8	18.4	-3.1
	卸 売 業 ， 小 売 業	18.1	147.3	-2.1	136.0	-2.5	11.3	3.6
	金 融 業 ， 保 険 業	17.2	145.2	-5.8	125.4	-6.9	19.8	2.0
	不 動 産 業 ， 物 品 賃 貸 業	18.6	151.5	-2.6	136.6	-3.4	14.9	5.0
	学術研究，専門・技術サービス業	18.1	155.0	-5.1	138.5	-3.0	16.5	-19.5
	宿 泊 業 ， 飲 食 サ ー ビ ス 業	14.7	109.6	-3.5	101.1	-4.2	8.5	6.2
	生活関連サービス業，娯楽業	15.3	119.5	-8.4	109.0	-9.3	10.5	1.0
	教 育 ， 学 習 支 援 業	13.4	96.1	-15.6	91.2	-14.4	4.9	-33.8
	医 療 ， 福 祉	16.6	130.8	-1.1	122.3	-1.7	8.5	7.6
	複 合 サ ー ビ ス 事 業	17.4	141.3	-6.1	126.5	-4.6	14.8	-17.8
	サービス業（他に分類されないもの）	17.4	135.8	-4.5	125.8	-3.7	10.0	-13.7

3 雇用

(1) 事業所規模 5 人以上

11月の常用労働者数は、規模5人以上で前年同月比 1.1%増加の 8,730千人となった。
 主な産業別に前年同月比をみると、製造業 5.4%減少、情報通信業 0.9%増加、卸売業、小売業 0.9%増加となった。
 常用労働者中のパートタイム労働者比率は、前年同月差 0.7ポイント上昇し、24.5%となった。

(図3-1、図3-2、表3)

(2) 事業所規模30人以上

11月の常用労働者数は、規模30人以上で前年同月比 0.6%増加の 6,299千人となった。
 主な産業別に前年同月比をみると、製造業 4.5%減少、情報通信業 0.7%増加、卸売業、小売業 0.7%増加となった。
 常用労働者中のパートタイム労働者比率は、前年同月差 0.2ポイント上昇し、17.6%となった。

(表3)

図3-1 常用労働者数の推移（前年同月比） —調査産業計及び主な産業、5人以上—（参考）

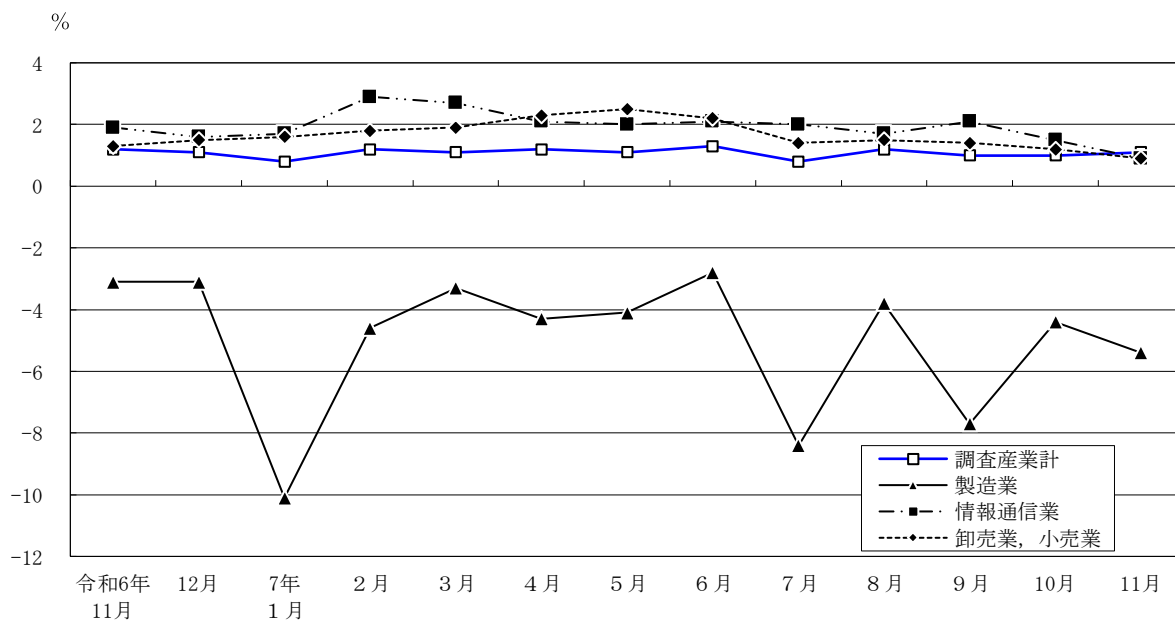
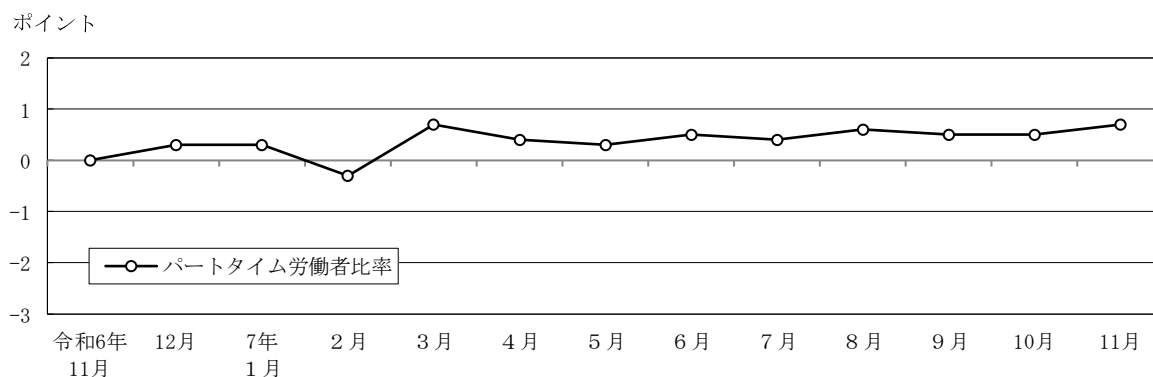


図3-2 パートタイム労働者比率の推移（前年同月差） —調査産業計、5人以上—（参考）



令和7年11月分

表3 常用労働者数及び労働異動率

(単位： 人・%・ポイント)

規模	産 業	常 用 労働者数	前 年 同 月 比	入 職 率		離 職 率		パートタイム 労働者比率	
				前 年 同 月 差	前 年 同 月 差	前 年 同 月 差	前 年 同 月 差	前 年 同 月 差	前 年 同 月 差
5 人 以 上	調 査 産 業 計	8,729,672	1.1	1.54	-0.06	1.46	-0.11	24.5	0.7
	鉱業，採石業，砂利採取業	×	×	×	×	×	×	×	×
	建 設 業	393,478	1.7	0.73	-0.03	0.89	-0.43	4.6	1.4
	製 造 業	413,760	-5.4	0.74	-0.03	0.88	0.01	10.1	-1.0
	電気・ガス・熱供給・水道業	×	×	×	×	×	×	×	×
	情 報 通 信 業	1,060,861	0.9	0.91	-0.12	1.09	0.34	3.7	-0.2
	運 輸 業 ， 郵 便 業	432,436	1.4	1.25	0.53	1.08	-0.09	12.3	3.7
	卸 売 業 ， 小 売 業	1,689,104	0.9	1.31	-0.28	1.33	0.01	27.4	1.3
	金 融 業 ， 保 険 業	390,124	-0.2	0.55	-0.17	0.79	0.00	8.3	1.9
	不 動 産 業 ， 物 品 賃 貸 業	281,341	1.7	0.76	-0.19	1.05	-0.67	12.5	-1.7
	学術研究，専門・技術サービス業	566,361	-0.2	1.08	0.18	1.25	0.20	8.9	-0.1
	宿 泊 業 ， 飲 食 サ ー ビ ス 業	727,541	4.6	3.75	-0.22	2.66	-1.33	72.7	3.3
	生活関連サービス業，娯楽業	253,542	3.4	3.59	1.47	2.84	0.98	40.3	2.4
	教 育 ， 学 習 支 援 業	461,715	4.9	1.18	-0.26	0.87	-0.50	47.1	5.1
30 人 以 上	医 療 ， 福 祉	904,096	1.3	1.42	-0.40	1.56	0.11	32.1	-2.3
	複 合 サ ー ビ ス 事 業	26,849	1.3	0.48	0.14	0.45	-0.71	29.4	9.1
	サービス業（他に分類されないもの）	1,090,200	-0.3	2.40	0.12	2.17	-0.25	23.6	-3.1
	調 査 産 業 計	6,299,481	0.6	1.29	-0.11	1.36	-0.01	17.6	0.2
	鉱業，採石業，砂利採取業	×	×	×	×	×	×	×	×
	建 設 業	261,046	2.3	0.37	-0.48	0.94	0.00	3.4	1.4
	製 造 業	306,274	-4.5	0.74	-0.10	0.78	-0.01	8.1	1.1
	電気・ガス・熱供給・水道業	×	×	×	×	×	×	×	×
	情 報 通 信 業	950,190	0.7	0.87	-0.18	1.14	0.37	3.5	-0.3
	運 輸 業 ， 郵 便 業	362,060	1.7	1.32	0.49	1.16	0.17	12.9	4.9
	卸 売 業 ， 小 売 業	1,082,963	0.7	1.01	-0.20	1.12	-0.06	17.7	0.7
	金 融 業 ， 保 険 業	334,330	0.4	0.58	-0.07	0.85	0.16	7.9	1.6
	不 動 産 業 ， 物 品 賃 貸 業	206,465	-0.2	0.97	-0.10	1.04	-0.10	12.3	0.6
	学術研究，専門・技術サービス業	441,746	-1.1	1.13	0.33	1.08	0.00	4.9	-0.3
	宿 泊 業 ， 飲 食 サ ー ビ ス 業	279,257	3.4	2.12	-1.71	2.13	-0.89	56.6	3.7
	生活関連サービス業，娯楽業	143,048	2.0	2.15	0.78	2.80	0.97	36.9	4.4
	教 育 ， 学 習 支 援 業	362,057	6.2	1.27	0.01	0.81	-0.66	43.2	6.2
	医 療 ， 福 祉	577,600	1.2	1.25	-0.29	1.46	0.14	23.6	-6.4
	複 合 サ ー ビ ス 事 業	16,243	0.7	0.47	0.16	0.74	0.31	36.3	17.6
	サービス業（他に分類されないもの）	942,976	-0.4	2.57	0.12	2.36	-0.20	23.5	-3.7

第1表 規模、産業、性別常用労働者の1人平均月間現金給与額

規 模	産 業	現金給与総額				きまって支給する給与				所定内給与	所定外給与	特別に支払われた給与			(単位：円)
		計	男	女	計	男	女	計	男			女			
5人 以上	調査産業計	394,093	475,877	297,985	367,013	440,984	280,087	341,244	25,769	27,080	34,893	17,898			
	鉱業，採石業，砂利採取業	×	×	×	×	×	×	×	×	×	×	×	×	×	
	建設業	518,047	563,674	349,438	444,828	481,754	308,372	412,024	32,804	73,219	81,920	41,066			
	製造業	430,622	478,806	325,586	415,683	460,690	317,573	386,471	29,212	14,939	18,116	8,013			
	電気・ガス・熱供給・水道業	×	×	×	×	×	×	×	×	×	×	×	×	×	
	情報通信業	481,270	521,339	396,735	452,363	487,573	378,079	415,930	36,433	28,907	33,766	18,656			
	運輸業，郵便業	430,536	471,512	328,452	413,999	452,706	317,568	356,176	57,823	16,537	18,806	10,884			
	小売業	403,486	504,918	291,472	365,919	456,878	265,471	346,387	19,532	37,567	48,040	26,001			
	金融業，保険業	548,853	707,466	411,170	529,775	680,998	398,508	484,507	45,268	19,078	26,468	12,662			
	不動産業，物品賃貸業	450,791	500,364	367,661	408,295	455,266	329,529	375,684	32,611	42,496	45,098	38,132			
	学術研究，専門・技術サービス業	535,702	626,585	403,487	490,007	569,448	374,437	460,554	29,453	45,695	57,137	29,050			
	宿泊業，飲食サービス業	165,854	214,311	128,040	162,606	208,921	126,464	153,414	9,192	3,248	5,390	1,576			
	生活関連サービス業，娯楽業	276,335	343,046	232,527	266,026	327,498	225,659	248,390	17,636	10,309	15,548	6,868			
	教育，学習支援業	349,506	411,421	292,171	324,789	386,105	268,009	314,287	10,502	24,717	25,316	24,162			
	医療，福祉	324,152	401,411	295,842	306,980	385,286	278,286	288,660	18,320	17,172	16,125	17,556			
30人 以上	複合サービス事業	395,899	444,160	325,288	377,332	437,406	289,436	350,207	27,125	18,567	6,754	35,852			
	サービス業（他に分類されないもの）	327,104	378,858	267,470	307,059	351,361	256,012	285,303	21,756	20,045	27,497	11,458			
	調査産業計	437,975	516,202	336,428	409,405	478,980	319,090	379,080	30,325	28,570	37,222	17,338			
	鉱業，採石業，砂利採取業	×	×	×	×	×	×	×	×	×	×	×	×	×	
	建設業	570,962	617,078	393,007	483,732	521,975	336,158	446,539	37,193	87,230	95,103	56,849			
	製造業	461,442	507,203	356,064	449,089	492,591	348,913	413,756	35,333	12,353	14,612	7,151			
	電気・ガス・熱供給・水道業	×	×	×	×	×	×	×	×	×	×	×	×	×	
	情報通信業	489,539	530,214	403,498	460,141	495,476	385,397	422,371	37,770	29,398	34,738	18,101			
	運輸業，郵便業	440,888	482,893	338,970	424,364	463,579	329,214	364,313	60,051	16,524	19,314	9,756			
	小売業	469,400	571,586	342,380	427,079	517,097	315,183	403,188	23,891	42,321	54,489	27,197			
	金融業，保険業	573,312	732,615	428,475	552,748	704,416	414,853	506,451	46,297	20,564	28,199	13,622			
	不動産業，物品賃貸業	453,793	510,342	359,095	431,294	482,135	346,156	395,613	35,681	22,499	28,207	12,939			
	学術研究，専門・技術サービス業	595,957	673,511	462,828	540,066	606,286	426,392	505,273	34,793	55,891	67,225	36,436			
	宿泊業，飲食サービス業	222,908	284,582	172,779	218,977	278,940	170,239	206,508	12,469	3,931	5,642	2,540			
	生活関連サービス業，娯楽業	297,123	390,784	236,875	291,464	381,377	233,627	269,087	22,377	5,659	9,407	3,248			
教育，学習支援業	396,751	446,657	342,970	370,512	422,235	314,773	358,007	12,505	26,239	24,422	28,197				
医療，福祉	357,750	428,337	327,298	348,431	418,925	318,019	323,645	24,786	9,319	9,412	9,279				
複合サービス事業	393,275	434,081	289,838	393,026	433,737	289,831	353,209	39,817	249	344	7				
サービス業（他に分類されないもの）	323,949	376,989	267,402	302,538	346,625	255,536	281,269	21,269	21,411	30,364	11,866				

第2表 規模、産業、性別常用労働者の1人平均月間出勤日数及び実労働時間数

規模	業	出勤日数			総実労働時間			所定内労働時間			所定外労働時間		
		計	男	女	日	時間	計	男	女	時間	計	男	女
5人以上	調査産業計	17.0	17.9	16.0	136.0	148.4	121.5	124.5	134.0	113.3	11.5	14.4	8.2
	鉱業，採石業，砂利採取業	×	×	×	×	×	×	×	×	×	×	×	×
	建設業	19.3	19.7	18.0	161.1	166.1	142.5	145.7	149.1	133.2	15.4	17.0	9.3
	製造業	19.0	19.4	18.3	158.5	164.4	145.7	145.8	150.2	136.2	12.7	14.2	9.5
	電気・ガス・熱供給・水道業	×	×	×	×	×	×	×	×	×	×	×	×
	情報通信業	18.0	18.3	17.5	153.3	156.5	146.3	136.3	138.5	131.5	17.0	18.0	14.8
	運輸業，郵便業	18.7	19.4	16.8	158.5	169.4	131.3	139.8	146.8	122.3	18.7	22.6	9.0
	小売業	17.5	18.3	16.5	137.7	151.6	122.4	128.3	139.5	116.0	9.4	12.1	6.4
	金融業，保険業	17.2	17.8	16.6	144.0	155.3	134.1	125.5	132.6	119.3	18.5	22.7	14.8
	不動産業，物品賃貸業	18.8	19.1	18.2	154.5	159.1	146.8	139.6	142.9	134.2	14.9	16.2	12.6
	学術研究，専門・技術サービス業	17.9	18.3	17.3	150.3	156.5	141.4	135.6	140.1	129.0	14.7	16.4	12.4
	宿泊業，飲食サービス業	12.9	14.3	11.9	91.7	108.6	78.6	85.1	99.0	74.3	6.6	9.6	4.3
	生活関連サービス業，娯楽業	15.8	17.0	14.9	122.5	134.8	114.5	113.3	124.0	106.3	9.2	10.8	8.2
	教育，学習支援業	13.3	13.4	13.3	93.1	98.8	88.0	88.8	94.0	84.1	4.3	4.8	3.9
	医療，福祉	15.8	16.0	15.8	121.5	126.7	119.5	114.6	119.8	112.7	6.9	6.9	6.8
複合サービス事業	17.2	17.4	16.8	137.2	145.2	125.4	126.9	132.1	119.2	10.3	13.1	6.2	
サービス業（他に分類されないもの）	17.5	18.1	16.8	136.9	146.3	126.1	126.7	133.4	119.0	10.2	12.9	7.1	
30人以上	調査産業計	17.4	18.0	16.6	142.0	151.3	129.9	128.9	135.8	120.0	13.1	15.5	9.9
	鉱業，採石業，砂利採取業	×	×	×	×	×	×	×	×	×	×	×	×
	建設業	18.9	19.2	17.6	159.3	164.1	141.1	141.3	144.4	129.5	18.0	19.7	11.6
	製造業	19.1	19.3	18.4	160.5	165.0	150.3	146.2	149.6	138.4	14.3	15.4	11.9
	電気・ガス・熱供給・水道業	×	×	×	×	×	×	×	×	×	×	×	×
	情報通信業	18.0	18.2	17.6	153.4	156.4	147.1	135.9	137.9	131.8	17.5	18.5	15.3
	運輸業，郵便業	18.5	19.3	16.8	157.1	167.8	131.2	138.7	145.5	122.1	18.4	22.3	9.1
	小売業	18.1	18.7	17.4	147.3	157.6	134.4	136.0	144.1	125.9	11.3	13.5	8.5
	金融業，保険業	17.2	17.7	16.7	145.2	155.4	136.0	125.4	131.8	119.7	19.8	23.6	16.3
	不動産業，物品賃貸業	18.6	18.8	18.1	151.5	155.2	145.0	136.6	139.1	132.3	14.9	16.1	12.7
	学術研究，専門・技術サービス業	18.1	18.3	17.6	155.0	158.6	148.8	138.5	141.1	134.0	16.5	17.5	14.8
	宿泊業，飲食サービス業	14.7	15.8	13.8	109.6	126.9	95.5	101.1	114.7	90.0	8.5	12.2	5.5
	生活関連サービス業，娯楽業	15.3	16.7	14.4	119.5	133.4	110.6	109.0	121.8	100.8	10.5	11.6	9.8
	教育，学習支援業	13.4	13.4	13.4	96.1	99.9	92.2	91.2	94.9	87.3	4.9	5.0	4.9
	医療，福祉	16.6	16.6	16.6	130.8	134.0	129.3	122.3	125.9	120.7	8.5	8.1	8.6
複合サービス事業	17.4	17.6	16.8	141.3	148.4	123.2	126.5	132.2	112.0	14.8	16.2	11.2	
サービス業（他に分類されないもの）	17.4	18.0	16.7	135.8	144.9	126.2	125.8	132.2	119.0	10.0	12.7	7.2	

第3表 規模、産業、性別常用労働者数及びパートタイム労働者比率

規模	産業	前月末労働者数				本月中の増加労働者数				本月中の減少労働者数				本月末労働者数				パートタイム労働者比率			
		計		男		女		計		男		女		計		男		計		男	
		人	人	人	人	人	人	人	人	人	人	人	人	人	人	人	人	人	人	人	人
5人未満	調査産業計	8,722,571	4,713,919	4,008,652	134,337	63,272	71,065	127,236	62,385	42,038	20,947	20,438	84,289	8,729,672	4,714,806	4,014,866	24,515.3	35.3			
	飲業、採石業、砂利採取業	×	×	×	×	×	×	×	×	×	×	×	×	×	×	×	×	×	×	×	×
	建設業	394,096	310,105	83,991	2,882	2,661	221	3,500	3,029	471				393,478	309,737	83,741	4.6	1.8	14.9		
	製造業	414,352	284,301	130,051	3,048	1,737	1,311	3,640	2,648	992				413,760	283,390	130,370	10.1	4.3	22.7		
	電気・ガス・熱供給・水道業	×	×	×	×	×	×	×	×	×	×	×	×	×	×	×	×	×	×	×	×
5人以上	情報通信業	1,062,775	721,336	341,439	9,689	5,600	4,089	11,603	7,541	4,062				1,060,861	719,395	341,466	3.7	1.9	7.7		
	運輸業、郵便業	431,713	307,891	123,822	5,388	3,814	1,574	4,665	2,958	1,707				432,436	308,747	123,689	12.3	9.6	19.0		
	卸売業、小売業	1,689,348	887,181	802,167	22,206	9,554	12,652	22,450	10,952	11,498				1,689,104	885,783	803,321	27.4	15.3	40.8		
	金融業、保険業	391,083	181,611	209,472	2,132	933	1,199	3,091	1,147	1,944				390,124	181,397	208,727	8.3	1.6	14.0		
	不動産業、物品賃貸業	282,185	176,632	105,553	2,132	1,490	642	2,976	1,744	1,232				281,341	176,378	104,963	12.5	12.0	13.4		
	学術研究、専門・技術サービス業	567,358	336,444	230,914	6,110	2,862	3,248	7,107	3,869	3,238				566,361	335,437	230,924	8.9	3.9	16.1		
	宿泊業、飲食サービス業	719,681	315,141	404,540	26,978	13,022	13,956	19,118	8,973	10,145				727,541	319,190	408,351	72.7	60.5	82.2		
	生活関連サービス業、娯楽業	251,644	99,795	151,849	9,037	3,862	5,175	7,139	3,206	3,933				253,542	100,451	153,091	40.3	33.7	44.7		
	教育、学習支援業	460,288	221,383	238,905	5,433	2,869	2,564	4,006	2,341	1,665				461,715	221,911	239,804	47.1	39.4	54.2		
	医療、福祉	905,375	242,606	662,769	12,841	2,582	10,259	14,120	2,556	11,564				904,096	242,632	661,464	32.1	25.1	34.7		
	複合サービス業	26,840	15,935	10,905	130	107	23	121	85	36				26,849	15,957	10,892	29.4	21.9	40.5		
	サービス業(他に分類されないもの)	1,087,675	582,631	505,044	26,115	11,982	14,133	23,590	11,266	12,324				1,090,200	583,347	506,853	23.6	18.5	29.4		
30人以上	調査産業計	6,303,574	3,561,510	2,742,064	81,493	39,446	42,047	85,586	43,548	42,038				6,299,481	3,557,408	2,742,073	17.6	11.0	26.2		
	飲業、採石業、砂利採取業	×	×	×	×	×	×	×	×	×	×	×	×	×	×	×	×	×	×	×	×
	建設業	262,550	208,562	53,988	977	756	221	2,481	2,047	434				261,046	207,271	53,775	3.4	0.9	13.1		
	製造業	306,395	213,800	92,595	2,260	1,383	877	2,381	1,812	569				306,274	213,371	92,903	8.1	3.6	18.5		
	電気・ガス・熱供給・水道業	×	×	×	×	×	×	×	×	×	×	×	×	×	×	×	×	×	×	×	×
	情報通信業	952,709	647,116	305,593	8,330	4,744	3,586	10,849	6,896	3,953				950,190	644,964	305,226	3.5	1.8	7.0		
	運輸業、郵便業	361,479	255,862	105,617	4,766	3,322	1,444	4,185	2,672	1,513				362,060	256,512	105,548	12.9	10.8	18.0		
	卸売業、小売業	1,084,089	600,817	483,272	10,995	5,634	5,361	12,121	6,334	5,787				1,082,963	600,117	482,846	17.7	8.3	29.5		
	金融業、保険業	335,253	159,541	175,712	1,940	933	1,007	2,863	1,147	1,716				334,330	159,327	175,003	7.9	1.8	13.5		
	不動産業、物品賃貸業	206,602	129,362	77,240	2,010	1,368	642	2,147	1,466	681				206,465	129,264	77,201	12.3	13.1	11.0		
	学術研究、専門・技術サービス業	441,556	279,233	162,323	4,968	2,535	2,433	4,778	2,851	1,927				441,746	278,917	162,829	4.9	2.6	8.8		
	宿泊業、飲食サービス業	279,283	125,119	154,164	5,926	2,843	3,083	5,952	2,650	3,302				279,257	125,312	153,945	56.6	42.5	68.1		
	生活関連サービス業、娯楽業	143,997	56,477	87,520	3,090	1,253	1,837	4,039	1,842	2,197				143,048	55,888	87,160	36.9	27.2	43.2		
30人以上	教育、学習支援業	360,377	186,778	173,599	4,587	2,633	1,954	2,907	1,470	1,437				362,057	187,941	174,116	43.2	37.7	49.1		
	医療、福祉	578,857	174,548	404,309	7,221	1,153	6,068	8,478	1,706	6,772				577,600	173,995	403,605	23.6	18.0	26.1		
	複合サービス業	16,288	11,680	4,608	76	53	23	121	85	36				16,243	11,648	4,595	36.3	29.0	54.8		
	サービス業(他に分類されないもの)	940,933	485,934	454,999	24,217	10,725	13,492	22,174	10,500	11,674				942,976	486,159	456,817	23.5	18.7	28.5		

第4表 規模、産業別労働異動率

(単位：%)

規 模 産 業	5人以上		30人以上	
	入職率	離職率	入職率	離職率
調 査 産 業 計	1.54	1.46	1.29	1.36
鉱 業 , 採 石 業 , 砂 利 採 取 業	×	×	×	×
建 設 業	0.73	0.89	0.37	0.94
製 造 業	0.74	0.88	0.74	0.78
電 気 ・ ガ ス ・ 熱 供 給 ・ 水 道 業	×	×	×	×
情 報 通 信 業	0.91	1.09	0.87	1.14
運 輸 業 , 郵 便 業	1.25	1.08	1.32	1.16
卸 売 業 , 小 売 業	1.31	1.33	1.01	1.12
金 融 業 , 保 険 業	0.55	0.79	0.58	0.85
不 動 産 業 , 物 品 賃 貸 業	0.76	1.05	0.97	1.04
学 術 研 究 , 専 門 ・ 技 術 サービス業	1.08	1.25	1.13	1.08
宿 泊 業 , 飲 食 サービス業	3.75	2.66	2.12	2.13
生 活 関 連 サービス業 , 娯 楽 業	3.59	2.84	2.15	2.80
教 育 , 学 習 支 援 業	1.18	0.87	1.27	0.81
医 療 , 福 祉	1.42	1.56	1.25	1.46
複 合 サービス 事 業	0.48	0.45	0.47	0.74
サービス業 (他に分類されないもの)	2.40	2.17	2.57	2.36

第5表 規模、産業、就業形態別常用労働者の1人平均月間現金給与額

規 模		産 業		一 般 労 働 者				パートタイム労働者				(単位：円)	
				現金給与 総 額	きまって支給する 給与	所 定 内 給 与	所 定 外 給 与	特別に支払 われた給与	現金給与 総 額	きまって支給する 給与	所 定 内 給 与		
5 人 以 上	調 査 産 業 計	481,578	446,094	413,254	32,840	35,484	123,522	122,432	118,532	3,900	1,090		
	鉱 業 , 採 石 業 , 砂 利 採 取 業	×	×	×	×	×	×	×	×	×	×		
	建 設 業	536,960	460,249	426,010	34,239	76,711	128,735	127,391	124,113	3,278	1,344		
	製 造 業	460,880	444,311	412,586	31,725	16,569	161,078	160,662	153,829	6,833	416		
	電 気 ・ ガ ス ・ 熱 供 給 ・ 水 道 業	×	×	×	×	×	×	×	×	×	×		
	情 報 通 信 業	493,601	463,632	426,057	37,575	29,969	159,668	158,459	151,808	6,651	1,209		
	運 輸 業 , 郵 便 業	462,906	444,165	380,015	64,150	18,741	200,125	199,282	186,497	12,785	843		
	卸 売 業 , 小 売 業	510,773	459,376	433,645	25,731	51,397	118,740	117,879	114,800	3,079	861		
	金 融 業 , 保 険 業	582,335	561,898	512,949	48,949	20,437	178,376	174,341	169,806	4,535	4,035		
	不 動 産 業 , 物 品 賃 貸 業	495,393	447,267	410,485	36,782	48,126	138,806	135,696	132,258	3,438	3,110		
	学 術 研 究 , 専 門 ・ 技 術 サ ー ビ ス 業	573,731	523,768	491,786	31,982	49,963	144,050	142,307	138,899	3,408	1,743		
	宿 泊 業 , 飲 食 サ ー ビ ス 業	368,814	357,606	332,815	24,791	11,208	89,632	89,374	86,040	3,334	258		
	生 活 関 連 サ ー ビ ス 業 , 娯 楽 業	393,566	376,674	349,243	27,431	16,892	102,656	102,100	98,976	3,124	556		
	教 育 , 学 習 支 援 業	563,996	518,797	499,620	19,177	45,199	107,166	105,591	104,890	701	1,575		
医 療 , 福 祉 社 会 福 祉 業	406,359	381,925	356,872	25,053	24,434	150,533	148,698	144,597	4,101	1,835			
複 合 サ ー ビ ス 事 業	470,556	444,225	411,780	32,445	26,331	217,382	217,380	202,979	14,401	2			
サ ー ビ ス 業 (他 に 分 類 さ れ な い も の)	381,760	356,037	329,561	26,476	25,723	149,056	147,508	141,126	6,382	1,548			
30 人 以 上	調 査 産 業 計	500,943	466,569	430,805	35,764	34,374	142,861	141,491	136,658	4,833	1,370		
	鉱 業 , 採 石 業 , 砂 利 採 取 業	×	×	×	×	×	×	×	×	×	×		
	建 設 業	586,216	495,973	457,663	38,310	90,243	143,085	140,365	134,517	5,848	2,720		
	製 造 業	485,756	472,389	434,954	37,435	13,367	182,426	181,717	170,500	11,217	709		
	電 気 ・ ガ ス ・ 熱 供 給 ・ 水 道 業	×	×	×	×	×	×	×	×	×	×		
	情 報 通 信 業	501,071	470,677	431,841	38,836	30,394	165,974	164,526	156,666	7,860	1,448		
	運 輸 業 , 郵 便 業	475,594	456,729	389,795	66,934	18,865	207,212	206,445	192,742	13,703	767		
	卸 売 業 , 小 売 業	540,709	489,506	461,290	28,216	51,203	136,952	136,039	132,312	3,727	913		
	金 融 業 , 保 険 業	607,443	585,428	535,583	49,845	22,015	178,124	174,360	169,139	5,221	3,764		
	不 動 産 業 , 物 品 賃 貸 業	498,903	473,538	433,274	40,264	25,365	132,706	130,608	127,550	3,058	2,098		
	学 術 研 究 , 専 門 ・ 技 術 サ ー ビ ス 業	617,945	559,325	523,053	36,272	58,620	169,447	166,488	160,380	6,108	2,959		
	宿 泊 業 , 飲 食 サ ー ビ ス 業	382,400	374,077	348,890	25,187	8,323	100,600	100,037	97,320	2,717	563		
	生 活 関 連 サ ー ビ ス 業 , 娯 楽 業	419,669	410,723	376,970	33,753	8,946	88,096	88,045	85,071	2,974	51		
	教 育 , 学 習 支 援 業	604,526	560,110	538,769	21,341	44,416	121,872	119,680	118,864	816	2,192		
医 療 , 福 祉 社 会 福 祉 業	411,565	399,949	369,226	30,723	11,616	184,220	182,308	176,666	5,642	1,912			
複 合 サ ー ビ ス 事 業	489,306	488,917	436,931	51,986	389	225,007	225,005	206,510	18,495	2			
サ ー ビ ス 業 (他 に 分 類 さ れ な い も の)	376,643	349,131	323,413	25,718	27,512	151,016	149,627	142,958	6,669	1,389			

(単位: 円)

第6表 規模、産業、就業形態別常用労働者の1人平均月間出勤日数及び実労働時間数

規模	産業	一般労働者					パートタイム労働者				
		出勤日数	総実労働時間	所定労働時間		出勤日数	総実労働時間	所定労働時間		出勤日数	総実労働時間
				時間	時間			時間	時間		
5人以上	調査産業、砂利採取業、建設業、製造業	18.6	156.3	141.9	14.4	11.9	73.1	70.6	2.5		
	電気・ガス・熱供給・水道業	×	×	×	×	×	×	×	×		
	情報通信業	18.2	155.8	138.3	17.5	12.6	85.8	82.2	3.6		
	運輸業、郵便業	19.0	164.3	143.8	20.5	16.3	117.1	111.2	5.9		
	卸売業、小売業	19.0	158.7	146.8	11.9	13.3	82.0	79.2	2.8		
	金融業、保険業	17.4	148.6	128.6	20.0	14.1	93.5	91.2	2.3		
	不動産業、物品賃貸業	19.2	162.9	146.3	16.6	16.0	95.9	93.0	2.9		
	学術研究、専門・技術サービス業	18.5	157.5	141.5	16.0	12.2	75.6	73.8	1.8		
	宿泊業、飲食サービス業	19.4	168.2	151.6	16.6	10.5	63.1	60.2	2.9		
	生活関連サービス業、娯楽業	19.2	160.9	146.9	14.0	10.8	65.7	63.5	2.2		
	教育、学習支援業	18.2	138.5	130.6	7.9	7.8	42.1	41.7	0.4		
	医療業、福祉業	18.2	147.7	138.3	9.4	10.9	66.2	64.6	1.6		
	複合サービス事業	17.4	145.2	133.0	12.2	16.7	118.0	112.3	5.7		
	サービス業（他に分類されないもの）	18.3	151.5	139.1	12.4	14.8	89.4	86.3	3.1		
30人以上	調査産業	18.4	155.4	140.1	15.3	12.7	79.3	76.5	2.8		
	鉱業、採石業、砂利採取業	×	×	×	×	×	×	×	×		
	建設業	19.1	162.1	143.6	18.5	13.3	80.2	77.3	2.9		
	製造業	19.3	163.7	148.7	15.0	16.4	124.6	117.7	6.9		
	電気・ガス・熱供給・水道業	×	×	×	×	×	×	×	×		
	情報通信業	18.2	155.7	137.7	18.0	12.9	90.7	86.5	4.2		
	運輸業、郵便業	18.9	162.6	142.4	20.2	16.4	119.8	113.7	6.1		
	卸売業、小売業	18.8	158.6	145.8	12.8	14.8	94.3	90.2	4.1		
	金融業、保険業	17.5	149.8	128.6	21.2	13.8	91.7	89.1	2.6		
	不動産業、物品賃貸業	18.9	160.1	143.4	16.7	16.4	90.0	88.0	2.0		
	学術研究、専門・技術サービス業	18.4	158.7	141.5	17.2	12.5	83.5	80.7	2.8		
	宿泊業、飲食サービス業	18.7	165.1	148.5	16.6	11.5	66.9	64.7	2.2		
	生活関連サービス業、娯楽業	18.5	154.9	139.2	15.7	9.8	59.4	57.6	1.8		
	教育、学習支援業	18.0	136.7	128.3	8.4	7.4	42.6	42.2	0.4		
	医療業、福祉業	18.2	148.4	137.8	10.6	11.6	74.0	72.2	1.8		
	複合サービス事業	17.4	153.2	134.1	19.1	17.2	120.4	113.2	7.2		
	サービス業（他に分類されないもの）	18.1	149.9	137.8	12.1	14.8	89.7	86.4	3.3		

第7表 規模、産業、就業形態別常用労働者数

規模		(単位：人)									
		一 般 労 働 者					パートタイム労働者				
		前 月 末 労働者数	本月中の増加 労働者数	本月中の減少 労働者数	本 月 末 労働者数	前 月 末 労働者数	本月中の増加 労働者数	本月中の減少 労働者数	本 月 末 労働者数		
産 業	業										
5 人 以 上	調査産業	6,597,790	65,553	76,209	6,590,308	2,124,781	68,784	51,027	2,139,364		
	鉱業，採石業，砂利採取業	×	×	×	×	×	×	×	×		
	建設業	375,760	2,611	3,192	375,327	18,336	271	308	18,151		
	製造業	372,664	2,012	2,809	371,868	41,688	1,036	831	41,892		
	電気・ガス・熱供給・水道業	×	×	×	×	×	×	×	×		
	情報通信業	1,024,057	7,429	10,419	1,021,157	38,718	2,260	1,184	39,704		
	運輸業，郵便業	378,447	4,904	4,098	379,252	53,266	484	567	53,184		
	卸売業，小売業	1,228,107	9,583	13,187	1,225,764	461,241	12,623	9,263	463,340		
	金融業，保険業	358,561	1,931	2,594	357,895	32,522	201	497	32,229		
	不動産業，物品賃貸業	246,974	1,717	2,629	246,064	35,211	415	347	35,277		
	学術研究，専門・技術サービス業	517,334	4,732	6,346	516,046	50,024	1,378	761	50,315		
	宿泊業，飲食サービス業	196,419	4,457	3,144	198,696	523,262	22,521	15,974	528,845		
	生活関連サービス業，娯楽業	150,338	3,759	2,844	151,268	101,306	5,278	4,295	102,274		
	教育，学習支援業	244,891	1,153	1,831	244,214	215,397	4,280	2,175	217,501		
	医療，福祉	614,532	5,813	7,034	613,485	290,843	7,028	7,086	290,611		
	複合サービス事業	18,912	93	41	18,945	7,928	37	80	7,904		
	サービス業（他に分類されないもの）	833,463	15,146	15,932	832,891	254,212	10,969	7,658	257,309		
30 人 以 上	調査産業	5,198,288	49,663	60,000	5,188,559	1,105,286	31,830	25,586	1,110,922		
	鉱業，採石業，砂利採取業	×	×	×	×	×	×	×	×		
	建設業	253,504	886	2,322	252,068	9,046	91	159	8,978		
	製造業	282,040	1,578	2,101	281,519	24,355	682	280	24,755		
	電気・ガス・熱供給・水道業	×	×	×	×	×	×	×	×		
	情報通信業	920,345	6,446	9,811	917,070	32,364	1,884	1,038	33,120		
	運輸業，郵便業	314,656	4,282	3,618	315,320	46,823	484	567	46,740		
	卸売業，小売業	893,406	7,130	9,553	890,919	190,683	3,865	2,568	192,044		
	金融業，保険業	308,491	1,739	2,366	307,861	26,762	201	497	26,469		
	不動産業，物品賃貸業	181,193	1,595	1,800	180,990	25,409	415	347	25,475		
	学術研究，専門・技術サービス業	419,798	4,511	4,436	420,199	21,758	457	342	21,547		
	宿泊業，飲食サービス業	121,268	1,263	1,400	121,151	158,015	4,663	4,552	158,106		
	生活関連サービス業，娯楽業	90,708	1,304	1,779	90,248	53,289	1,786	2,260	52,800		
	教育，学習支援業	205,832	785	1,012	205,606	154,545	3,802	1,895	156,451		
	医療，福祉	441,701	3,977	4,665	441,008	137,156	3,244	3,813	136,592		
	複合サービス事業	10,366	39	41	10,345	5,922	37	80	5,898		
	サービス業（他に分類されないもの）	722,336	14,001	14,987	721,592	218,597	10,216	7,187	221,384		

第 8 表 規模、性別常用労働者の 1 人平均月間現金給与額

調査産業計										(単位：円)			
規 模	現金給与総額			きまって支給する給与			所定内給与	所定外給与	特別に支払われた給与				
	計	男	女	計	男	女			計	男	女		
500人以上	493,796	581,351	374,135	462,885	540,324	357,049	423,015	39,870	30,911	41,027	17,086		
100～499人	433,388	509,862	330,646	402,617	469,930	312,183	373,668	28,949	30,771	39,932	18,463		
100人以上	463,219	545,295	352,015	432,379	504,821	334,228	398,037	34,342	30,840	40,474	17,787		
30～99人	380,790	446,126	303,758	357,363	416,737	287,359	336,139	21,224	23,427	29,389	16,399		
5 ～29人	280,043	351,593	214,961	256,835	323,877	195,854	242,906	13,929	23,208	27,716	19,107		
30人以上	437,975	516,202	336,428	409,405	478,980	319,090	379,080	30,325	28,570	37,222	17,338		
5人以上	394,093	475,877	297,985	367,013	440,984	280,087	341,244	25,769	27,080	34,893	17,898		

第 9 表 規模、性別常用労働者の 1 人平均月間出勤日数及び実労働時間数

調査産業計												
規 模	出勤日数			総実労働時間			所定内労働時間			所定外労働時間		
	計	男	女	計	男	女	計	男	女	計	男	女
500人以上	17.5	18.1	16.8	145.3	153.0	134.8	130.3	135.5	123.2	15.0	17.5	11.6
100～499人	17.6	18.1	16.9	143.6	152.5	131.8	130.5	136.8	122.1	13.1	15.7	9.7
100人以上	17.6	18.1	16.9	144.5	152.8	133.2	130.4	136.2	122.6	14.1	16.6	10.6
30～99人	17.1	17.8	16.2	136.5	148.0	122.8	125.6	135.0	114.4	10.9	13.0	8.4
5～29人	15.9	17.4	14.5	120.3	139.0	103.3	112.9	128.3	98.9	7.4	10.7	4.4
30人以上	17.4	18.0	16.6	142.0	151.3	129.9	128.9	135.8	120.0	13.1	15.5	9.9
5人以上	17.0	17.9	16.0	136.0	148.4	121.5	124.5	134.0	113.3	11.5	14.4	8.2

第10表 規模、就業形態別常用労働者の1人平均月間現金給与額

調査産業計									
規 模	一 般 労 働 者					パートタイム労働者			
	現金給与 総 額	きまって支給する 給与	所 定 内 給 与	所 定 外 給 与	特別に支払 われた給与	現金給与 総 額	きまって支給する 給与	所 定 内 給 与	所 定 外 給 与
500人以上	540,577	505,740	461,365	44,375	34,887	151,379	149,205	142,308	6,897
100～499人	494,304	457,278	423,407	33,871	37,026	145,396	144,196	138,521	5,675
100人以上	517,893	481,983	442,757	39,226	35,910	147,799	146,208	140,042	6,166
30～99人	457,909	427,436	400,462	26,974	30,473	135,962	134,901	131,931	2,970
5～29人	409,771	370,172	348,173	21,999	39,599	102,594	101,808	98,918	2,890
30人以上	500,943	466,569	430,805	35,764	34,374	142,861	141,491	136,658	4,833
5人以上	481,578	446,094	413,254	32,840	35,484	123,522	122,432	118,532	3,900

(単位：円)

第11表 規模、就業形態別常用労働者の1人平均月間出勤日数及び実労働時間数

調査産業計									
規 模	一 般 労 働 者					パートタイム労働者			
	出勤日数 日	総実労働 時間 時	所 定 内 労働時間 時間	所 定 外 労働時間 時間	出勤日数 日	総実労働 時間 時間	所 定 内 労働時間 時間	所 定 外 労働時間 時間	
500人以上	18.2	154.4	137.7	16.7	12.4	79.1	76.1	3.0	
100～499人	18.5	156.0	140.8	15.2	13.5	84.9	81.7	3.2	
100人以上	18.4	155.2	139.2	16.0	13.1	82.5	79.4	3.1	
30～99人	18.6	155.8	142.3	13.5	12.1	74.9	72.5	2.4	
5～29人	19.4	159.9	148.6	11.3	11.2	66.3	64.1	2.2	
30人以上	18.4	155.4	140.1	15.3	12.7	79.3	76.5	2.8	
5人以上	18.6	156.3	141.9	14.4	11.9	73.1	70.6	2.5	

第12表 規模、産業別名目賃金指数（現金給与総額）

規 模	年 月	調査産業 計	鉱業、採石 業、砂利採 取業		建設業	製造業	電気・ガ ス・熱供 給・水道業	情報通信業	運輸業、 郵便業	卸売業、 小売業	金融業、 保険業	不動産業、 物品賃貸業	学術研究、 専門・技術 サービス業	宿泊業、飲 食サービス 業	生活関連 サービス業、 娯楽業	教育、学習 支援業	医療、福祉	複合サービ ス事業		サービス業 （他に分類さ れないもの）
			前年 同月比	前年同月比 (%)																
5人 以上	平成31年・ 令和元年平均	101.3	0.3	—	103.7	102.1	103.0	100.7	119.1	100.5	99.2	100.8	105.1	109.9	94.9	98.9	96.1	103.0	102.1	(令和2年平均＝100)
	令和2年平均	100.0	-1.3	—	100.0	100.0	100.0	100.0	100.0	100.0	100.0	100.0	100.0	100.0	100.0	100.0	100.0	100.0	100.0	100.0
	令和3年平均	100.9	0.9	—	97.2	99.3	105.6	100.9	98.5	101.8	91.1	107.5	96.5	109.0	102.1	98.4	104.9	102.6	103.6	103.6
	令和4年平均	103.7	2.8	95.1	106.0	98.7	95.0	101.9	108.5	105.8	93.0	114.8	103.5	134.3	107.4	111.6	99.7	98.3	100.4	100.4
	令和5年平均	105.6	1.8	117.1	106.4	102.5	103.8	102.3	122.2	105.7	90.6	116.3	104.9	136.8	110.9	110.4	105.7	105.4	106.6	106.6
	令和6年平均	109.5	2.4	123.1	112.3	102.6	106.0	104.0	128.9	109.8	97.0	119.0	108.4	160.0	118.2	102.9	108.8	100.1	109.0	109.0
	令和6年 11月	95.8	4.5	113.8	102.2	87.0	94.6	93.3	111.5	96.1	74.3	95.0	93.8	148.1	105.1	93.0	97.8	80.3	98.8	98.8
	12月	193.8	3.2	×	210.7	192.2	×	185.5	242.4	203.4	181.2	234.4	168.9	222.3	171.0	197.4	189.4	200.2	172.9	172.9
	令和7年 1月	90.7	0.8	82.1	85.2	84.3	93.1	88.0	101.3	87.1	81.2	95.9	92.2	133.6	108.3	79.7	96.1	83.1	96.8	96.8
	2月	91.6	5.7	83.4	86.1	79.6	93.3	83.2	96.5	85.8	121.6	90.9	89.3	136.7	102.9	80.8	93.0	82.5	96.8	96.8
	3月	99.8	3.4	82.9	89.4	100.2	94.5	94.0	105.1	97.4	97.9	95.5	115.4	156.1	106.4	96.4	99.0	89.3	96.3	96.3
30人 以上	4月	96.0	2.8	90.0	92.5	85.7	90.4	89.8	107.3	95.0	81.0	100.8	105.3	137.5	116.6	91.2	100.8	89.8	98.9	98.9
	5月	94.4	0.3	87.8	90.7	83.7	91.9	91.5	108.3	92.1	97.7	94.8	89.6	142.7	110.7	80.0	97.2	84.7	98.4	98.4
	6月	178.0	4.6	345.3	168.9	175.6	212.1	177.8	213.3	167.9	204.1	211.2	175.1	185.0	170.5	206.1	161.6	185.4	160.4	160.4
	7月	121.6	2.1	88.4	139.5	135.7	89.7	107.0	139.9	139.7	86.8	139.8	113.9	152.8	130.5	97.6	112.1	88.5	126.1	126.1
	8月	91.6	0.4	×	87.2	84.7	×	88.7	107.0	87.3	79.5	96.8	89.3	134.8	107.7	89.1	94.5	85.9	102.4	102.4
	9月	95.8	3.7	×	110.4	86.1	×	89.6	107.2	94.8	82.3	94.8	104.2	133.0	108.8	91.9	96.3	85.9	96.9	96.9
	10月	94.5	3.6	×	86.8	85.3	×	89.6	104.2	91.4	82.2	100.0	103.4	133.3	109.7	91.4	103.2	93.9	99.2	99.2
	11月	96.4	0.6	×	97.6	85.4	×	90.3	108.7	97.6	81.3	102.2	100.7	133.7	103.9	93.4	99.5	89.6	101.7	101.7
	前年同月比 (%)	—	—	×	-4.5	-1.8	×	-3.2	-2.5	1.6	9.4	7.6	7.4	-9.7	-1.1	0.4	1.7	11.6	2.9	2.9
	前年同月比 (%)	—	—	×	-1.7	-5.6	×	-2.9	-0.1	3.5	10.6	3.6	11.8	-10.5	-4.8	-0.5	2.5	1.4	2.4	2.4

第13表 規模、産業別名目賃金指数（きまって支給する給与）

規 模	年 月	調査産業 計	鉱業、採石 業、砂利採 取業		建設業	製造業	電気・ガ ス・熱供 給・水道業	情報通信業	運輸業、 郵便業	卸売業、 小売業	金融業、 保険業	不動産業、 物品賃貸業	学術研究、 専門・技術 サービス業	宿泊業、飲 食サービス 業	生活関連 サービス 業、娯楽業	教育、学習 支援業	医療、福祉	複合サービ ス事業		サービス業 （他に分類さ れないもの）
			前年 同月比																	
5人 以上	平成31年・ 令和元年平均	100.5	0.5	—	103.3	101.0	107.6	99.7	110.0	100.8	99.5	98.3	104.1	108.4	91.8	100.3	96.9	101.7	100.5	
	令和2年平均	100.0	-0.5	—	100.0	100.0	100.0	100.0	100.0	100.0	100.0	100.0	100.0	100.0	100.0	100.0	100.0	100.0	100.0	
	令和3年平均	101.3	1.3	—	99.6	100.7	106.9	99.8	99.6	101.6	91.4	106.1	97.4	109.1	105.0	99.2	105.3	100.1	103.1	
	令和4年平均	103.0	1.7	104.5	106.3	98.9	97.8	99.8	106.5	103.7	94.3	111.0	101.1	133.0	104.9	109.8	100.6	96.2	101.2	
	令和5年平均	105.2	2.1	111.1	109.1	102.0	103.6	101.3	115.7	105.3	92.2	110.0	103.1	134.7	107.8	109.2	105.9	102.0	106.1	
	令和6年平均	108.3	1.9	116.4	111.6	101.8	111.1	104.2	120.7	106.9	96.1	113.6	108.8	149.3	113.0	101.6	107.7	100.6	108.4	
	令和6年 11月	109.7	2.2	117.5	112.0	102.8	112.3	107.0	123.9	109.1	96.6	113.3	110.3	150.7	112.0	101.1	109.4	102.1	109.1	
	令和6年 12月	109.2	2.0	×	116.3	103.4	×	105.5	124.9	106.5	96.4	114.8	110.4	152.5	111.5	97.5	108.2	102.6	110.4	
	令和7年 1月	108.6	2.5	117.8	108.2	103.6	116.5	105.0	117.7	106.6	103.5	111.7	107.4	138.8	117.1	101.9	110.0	105.9	110.5	
	令和7年 2月	107.7	2.2	119.5	107.2	102.1	116.8	104.4	112.1	107.2	102.6	111.7	107.7	141.2	112.5	102.6	108.0	104.3	108.1	
	令和7年 3月	108.7	1.1	118.8	109.1	103.6	111.9	104.9	115.7	106.2	102.8	114.9	111.2	146.9	112.0	104.4	109.6	104.0	107.7	
	令和7年 4月	112.0	2.6	129.2	112.7	105.7	114.1	108.4	118.4	110.2	107.2	117.6	112.0	142.2	121.0	108.1	114.0	106.8	112.1	
	令和7年 5月	109.4	1.2	125.9	110.2	105.0	115.6	105.7	116.8	109.1	98.9	114.5	108.6	145.1	116.1	98.9	111.8	107.0	110.2	
	令和7年 6月	111.6	3.1	125.7	111.2	105.7	119.1	108.2	127.5	107.6	105.8	122.0	110.0	142.7	120.5	109.9	111.1	100.6	112.0	
	令和7年 7月	111.5	2.4	126.9	109.9	107.7	116.4	108.4	120.8	108.6	107.5	117.0	114.2	139.3	111.8	111.9	110.1	100.3	112.8	
	令和7年 8月	110.6	1.7	×	108.8	106.3	×	108.3	120.6	109.0	106.2	115.8	107.9	138.9	113.8	112.7	109.3	109.8	111.7	
	令和7年 9月	112.0	2.9	×	109.7	107.1	×	108.1	121.8	111.8	106.1	117.4	112.2	138.2	117.1	114.1	111.6	108.6	111.4	
	令和7年 10月	113.2	3.2	×	111.1	107.4	×	108.8	121.4	112.0	108.9	118.7	113.6	139.5	118.3	114.4	115.6	111.0	113.2	
	令和7年 11月	112.2	2.3	×	110.0	106.8	×	108.5	123.2	112.3	106.6	118.1	114.9	138.5	110.2	111.6	111.1	109.3	111.7	
前年同月比（％）		—	—	×	-1.8	3.9	×	1.4	-0.6	2.9	10.4	4.2	4.2	-8.1	-1.6	10.4	1.6	7.1	2.4	
30人 以上	平成31年・ 令和元年平均	100.9	0.1	—	104.6	103.4	110.0	101.1	109.9	97.8	99.6	100.8	103.4	112.7	83.7	101.4	98.5	102.8	101.3	
	令和2年平均	100.0	-0.8	—	100.0	100.0	100.0	100.0	100.0	100.0	100.0	100.0	100.0	100.0	100.0	100.0	100.0	100.0	100.0	
	令和3年平均	101.6	1.5	—	100.1	101.1	95.7	99.9	99.8	102.8	91.4	104.3	96.8	116.8	105.4	103.2	106.5	101.1	104.2	
	令和4年平均	104.4	2.8	104.5	102.0	101.5	102.0	100.6	108.8	105.4	91.2	109.7	101.2	157.3	103.5	113.8	101.1	93.8	104.4	
	令和5年平均	107.2	2.7	111.1	111.4	105.0	107.1	101.5	117.1	106.7	89.6	113.4	104.5	166.8	107.3	113.6	107.0	101.5	111.4	
	令和6年平均	109.3	2.2	116.4	114.5	106.6	112.6	104.4	123.5	107.2	94.7	115.1	110.5	173.8	110.3	105.3	109.7	105.0	112.9	
	令和6年 11月	110.8	2.5	117.5	114.6	108.3	112.3	107.3	125.7	110.2	94.0	114.5	112.2	174.1	112.3	104.9	110.9	108.5	113.7	
	令和6年 12月	110.4	2.2	×	121.2	109.3	×	105.6	127.9	107.4	94.5	115.2	112.6	174.7	108.7	100.5	109.9	106.2	115.1	
	令和7年 1月	109.6	2.7	117.8	110.6	109.2	118.9	104.8	119.9	107.0	101.1	110.7	110.7	146.7	117.7	106.0	114.0	110.7	114.2	
	令和7年 2月	108.5	2.2	119.5	108.8	106.6	119.4	104.3	113.3	107.7	100.2	110.3	110.9	156.8	109.7	107.2	110.4	110.8	111.0	
	令和7年 3月	109.8	1.1	118.8	111.1	108.9	113.7	105.3	117.3	106.7	101.3	114.4	114.1	168.4	109.4	109.1	111.5	109.9	111.1	
	令和7年 4月	113.4	2.8	129.2	114.7	111.2	116.3	109.1	119.9	111.0	105.1	117.0	114.7	161.7	118.2	113.3	116.5	111.0	116.4	
	令和7年 5月	110.2	0.9	125.9	111.6	110.4	118.2	105.9	118.8	109.3	95.9	114.3	111.2	166.6	114.9	101.1	114.6	109.4	114.4	
	令和7年 6月	113.0	3.6	125.7	111.6	111.0	121.8	108.8	131.0	107.6	103.6	123.0	112.6	162.4	119.5	115.0	114.3	101.9	116.5	
	令和7年 7月	113.1	3.0	126.9	112.9	112.3	121.0	108.6	123.5	109.1	105.7	116.2	118.5	158.1	111.5	117.5	112.8	94.1	115.8	
	令和7年 8月	112.3	2.3	×	112.1	108.8	×	108.7	123.1	110.1	104.4	115.8	110.8	163.1	114.0	117.8	112.5	109.9	115.1	
	令和7年 9月	113.6	3.6	×	113.4	110.5	×	108.3	123.9	113.3	104.5	116.4	116.4	159.7	116.9	119.1	114.5	108.7	114.6	
	令和7年 10月	115.2	4.0	×	114.7	110.6	×	109.3	123.9	113.3	107.1	118.5	118.8	161.4	117.8	120.2	120.5	111.0	116.4	
	令和7年 11月	114.2	3.1	×	114.5	109.7	×	109.1	125.8	114.3	104.8	117.4	120.4	157.7	107.8	117.2	114.8	110.1	114.9	
前年同月比（％）		—	—	×	-0.1	1.3	×	1.7	0.1	3.7	11.5	2.5	7.3	-9.4	-4.0	11.7	3.5	1.5	1.1	

注：令和6年1月分確報において、推計に用いる母集団労働者数の更新作業（ベンチマーク更新）を実施しました。賃金、労働時間及びパートタイム労働者比率の令和6年（1月分確報以降）の前年同月比等については、令和5年1月にベンチマーク更新を実施した参考値を作成し、この参考値と令和6年の値を比較することにより算出しているため、指数から算出した場合と一致しません。

第14表 規模、産業別名目賃金指数（所定内給与）

規 模	年 月	調査産業 計	鉱業、採石 業、砂利採 取業		建設業	製造業	電気・ガ ス・熱供 給・水道業	情報通信業	運輸業、 郵便業	卸売業、 小売業	金融業、 保険業	不動産業、 物品賃貸業	学術研究、 専門・技術 サービス業	宿泊業、飲 食サービス 業	生活関連 サービス 業、娯楽業	教育、学習 支援業	医療、福祉	複合サービス 事業		サービス業 (他に分類さ れないもの)
			前年 同月比	前年 同月比																
5人 以上	平成31年・ 令和元年平均	100.0	0.1	—	102.9	100.0	106.0	99.4	109.0	100.5	99.9	97.3	103.9	106.2	89.4	99.5	96.5	100.5	99.8	(令和2年平均＝100)
	令和2年平均	100.0	0.0	—	100.0	100.0	100.0	100.0	100.0	100.0	100.0	100.0	100.0	100.0	100.0	100.0	100.0	100.0	100.0	
	令和3年平均	101.0	1.0	—	99.8	100.2	109.6	100.1	98.9	100.9	91.4	105.3	95.9	110.9	104.9	98.8	105.5	100.4	101.9	
	令和4年平均	102.3	1.3	103.4	107.4	97.9	99.0	99.5	104.6	102.5	94.0	109.4	99.9	132.3	103.8	109.7	101.0	96.8	100.0	
	令和5年平均	104.5	2.2	111.0	110.3	100.8	103.5	100.6	113.7	104.4	92.6	109.0	102.5	133.0	107.3	108.4	105.5	101.4	105.3	
	令和6年平均	107.5	1.7	116.4	113.9	100.8	108.9	103.5	119.3	106.0	95.6	112.0	108.4	147.3	111.0	101.0	106.3	99.7	107.9	
	令和6年 11月	108.7	2.3	116.7	114.0	101.3	109.6	106.3	122.5	108.1	95.6	111.6	109.3	148.6	109.3	100.2	107.7	100.0	108.3	
	令和6年 12月	108.2	1.7	×	119.1	102.0	×	105.1	120.1	105.3	95.6	113.1	109.8	149.2	109.9	96.8	107.0	101.8	110.0	
	令和7年 1月	108.2	2.7	118.7	111.1	102.5	114.4	106.0	113.5	105.9	103.6	111.0	107.0	134.6	115.3	101.5	108.6	103.6	111.4	
	令和7年 2月	107.1	2.3	118.9	109.5	100.7	114.6	104.6	109.5	106.5	102.7	110.1	107.3	137.2	110.0	101.2	106.4	100.7	108.6	
	令和7年 3月	107.8	1.2	118.5	111.4	102.2	110.2	105.0	112.7	105.2	102.6	113.3	109.8	142.9	109.8	102.4	108.4	101.5	107.6	
	令和7年 4月	111.1	2.7	129.2	114.8	104.5	112.1	108.8	114.4	109.3	106.0	115.1	110.8	139.2	118.5	105.6	112.9	104.6	112.5	
	令和7年 5月	108.8	1.4	125.1	113.0	103.8	114.1	106.2	114.7	108.4	97.2	112.8	107.7	142.7	113.4	96.1	111.5	106.9	111.3	
	令和7年 6月	111.3	3.3	127.3	113.7	104.7	118.4	109.2	124.0	107.4	104.8	120.7	109.5	140.5	118.2	109.1	110.3	101.4	113.2	
	令和7年 7月	110.9	2.6	128.0	112.4	106.0	115.3	109.4	115.9	107.7	106.7	115.4	113.3	137.6	108.7	111.2	109.3	101.3	113.5	
	令和7年 8月	110.2	2.0	×	111.3	104.9	×	109.3	116.4	108.4	105.4	114.3	107.0	138.0	110.5	112.0	108.4	109.5	112.8	
	令和7年 9月	111.9	3.2	×	112.6	106.2	×	109.3	115.9	111.7	105.9	116.6	112.3	137.5	114.4	114.0	111.0	108.9	112.5	
	令和7年 10月	112.5	3.3	×	113.0	105.8	×	108.6	117.0	111.2	107.9	116.9	113.0	138.1	115.0	113.7	115.2	110.0	113.5	
	令和7年 11月	111.4	2.5	×	111.8	104.7	×	108.6	119.8	111.4	105.3	115.7	114.5	137.5	106.4	110.7	110.5	109.3	111.9	
前年同月比 (%)		—	—	×	-1.9	3.4	×	2.2	-2.2	3.1	10.1	3.7	4.8	-7.5	-2.7	10.5	2.6	9.3	3.3	
30人 以上	平成31年・ 令和元年平均	100.3	-0.4	—	104.2	102.5	107.8	100.8	109.1	97.4	100.2	99.9	102.9	109.2	81.0	100.7	97.9	101.9	100.0	(令和2年平均＝100)
	令和2年平均	100.0	-0.3	—	100.0	100.0	100.0	100.0	100.0	100.0	100.0	100.0	100.0	100.0	100.0	100.0	100.0	100.0	100.0	
	令和3年平均	101.2	1.2	—	100.3	100.4	95.7	100.1	99.2	101.9	91.0	103.4	94.9	118.6	104.9	103.0	106.7	101.5	103.6	
	令和4年平均	103.7	2.5	103.4	112.5	100.5	102.3	100.2	107.4	103.9	90.6	108.1	99.8	157.0	100.9	113.9	101.5	94.5	103.3	
	令和5年平均	106.5	2.7	111.0	113.9	103.8	105.5	100.8	115.7	105.3	89.6	111.8	104.0	165.3	105.6	112.6	106.4	100.9	110.7	
	令和6年平均	108.6	2.3	116.4	118.0	105.5	110.4	103.8	122.8	106.1	94.1	113.3	110.3	171.5	106.7	104.5	107.8	103.6	112.6	
	令和6年 11月	109.8	2.5	116.7	117.8	106.7	109.6	106.6	125.1	108.9	92.9	112.1	111.1	171.9	108.2	103.7	108.8	105.7	113.3	
	令和6年 12月	109.5	2.0	×	125.1	107.9	×	105.3	123.5	106.1	93.8	113.4	112.0	170.9	106.1	99.7	108.4	105.3	115.0	
	令和7年 1月	109.4	3.0	118.7	114.9	108.1	116.6	105.8	116.0	106.4	101.4	109.9	110.2	143.0	114.7	105.5	112.2	107.9	115.4	
	令和7年 2月	108.1	2.3	118.9	112.4	105.0	117.1	104.6	111.2	107.0	100.9	108.5	110.6	154.2	105.7	105.5	108.2	106.0	111.7	
	令和7年 3月	109.2	1.6	118.5	114.6	107.5	111.3	105.4	114.9	105.9	101.7	112.5	112.6	165.0	106.1	106.7	110.1	107.4	111.3	
	令和7年 4月	112.7	3.2	129.2	118.3	110.1	114.5	109.7	116.3	110.1	104.4	114.5	113.6	158.7	114.9	110.4	114.9	108.9	117.1	
	令和7年 5月	109.9	1.3	125.1	116.0	109.0	116.7	106.5	117.5	108.5	94.6	112.4	110.3	164.3	111.3	97.8	114.1	109.5	115.9	
	令和7年 6月	112.9	3.9	127.3	115.2	109.8	121.2	109.9	128.3	107.2	103.2	121.7	111.9	160.8	116.1	114.1	113.2	104.0	118.3	
	令和7年 7月	112.6	3.2	128.0	116.7	110.3	119.4	109.6	119.0	108.2	105.2	114.2	117.6	156.0	107.9	116.6	111.6	94.4	116.9	
	令和7年 8月	112.0	2.8	×	116.0	107.3	×	109.7	119.4	109.2	104.4	114.0	109.8	161.5	110.1	116.9	111.1	109.2	116.8	
	令和7年 9月	113.8	4.0	×	118.1	109.5	×	109.7	118.4	113.2	104.9	115.7	116.6	158.1	113.4	119.1	113.4	109.2	116.4	
	令和7年 10月	114.6	4.1	×	118.0	108.9	×	109.3	120.0	112.4	106.6	116.5	118.1	158.4	113.5	119.4	120.1	109.7	117.4	
	令和7年 11月	113.7	3.6	×	118.1	107.3	×	109.4	123.2	113.3	104.1	114.6	120.0	156.0	103.0	116.0	113.9	109.5	115.5	
前年同月比 (%)		—	—	×	0.3	0.6	×	2.6	-1.5	4.0	12.1	2.2	8.0	-9.2	-4.8	11.9	4.7	3.6	1.9	

注：令和6年11月分確報において、推計に用いる母集団労働者数の更新作業（ベンチマーク更新）を実施しました。賃金、労働時間及びパートタイム労働者比率の令和6年（11月分確報以降）の前年同月比等については、令和5年1月にベンチマーク更新を実施した参考値を作成し、この参考値と令和6年の値を比較することにより算出しているため、指数から算出した場合と一致しません。

第15表 規模、産業別実質賃金指数（現金給与総額）

規 模	年 月	調査産業 計	鉱 業、採石 業、砂利採 取業		建設業	製造業	電 気・ガ ス・熱供 給・水道業		情報通信業	運輸業、 郵便業	卸売業、 小売業	金融業、 保険業	不動産業、 物品賃貸業	学術研究、 専門・技術 サービス業	宿泊業、飲 食サービス 業	生活関連 サービス業、 娯楽業	教育、学習 支援業	医療、福祉	複合サービ ス事業	サービス業 （他に分類さ れないもの）
			前年 同月比																	
5 人 以 上	平成31年・ 令和元年平均	101.4	-0.6	—	103.8	102.2	103.1	100.8	119.2	100.6	99.3	100.9	105.2	110.0	95.0	99.0	96.2	103.1	102.2	
	令和 2 年平均	100.0	-1.3	—	100.0	100.0	100.0	100.0	100.0	100.0	100.0	100.0	100.0	100.0	100.0	100.0	100.0	100.0	100.0	
	令和 3 年平均	101.2	1.2	—	97.5	99.6	105.9	101.2	98.8	102.1	91.4	107.8	96.8	109.3	102.4	98.7	105.2	102.9	103.9	
	令和 4 年平均	101.1	-0.1	92.7	103.3	96.2	92.6	99.3	105.8	103.1	90.6	111.9	100.9	130.9	104.7	108.8	97.2	95.8	97.9	
	令和 5 年平均	99.2	-1.9	110.0	99.9	96.2	97.5	96.1	114.7	99.2	85.1	109.2	98.5	128.5	104.1	103.7	99.2	99.0	100.1	
	令和 6 年平均	99.9	-0.3	112.3	102.5	93.6	96.7	94.9	117.6	100.2	88.5	108.6	98.9	146.0	107.8	93.9	99.3	91.3	99.5	
	令和 6 年 11 月	86.2	1.5	102.3	91.9	78.2	85.1	83.9	100.3	86.4	66.8	85.4	84.4	133.2	94.5	83.6	87.9	72.2	88.8	
	令和 6 年 12 月	173.2	-0.5	×	188.3	171.8	×	165.8	216.6	181.8	161.9	209.5	150.9	198.7	152.8	176.4	169.3	178.9	154.5	
	令和 7 年 1 月	80.7	-3.1	73.0	75.8	75.0	82.8	78.3	90.1	77.5	72.2	85.3	82.0	118.9	96.4	70.9	85.5	73.9	86.1	
	令和 7 年 2 月	81.9	2.2	74.6	77.0	71.2	83.5	74.4	86.3	76.7	108.8	81.3	79.9	122.3	92.0	72.3	83.2	73.8	86.6	
	令和 7 年 3 月	88.9	0.0	73.8	79.6	89.2	84.1	83.7	93.6	86.7	87.2	85.0	102.8	139.0	94.7	85.8	88.2	79.5	85.8	
30 人 以 上	令和 4 年 4 月	85.0	-1.2	79.7	81.9	75.9	80.1	79.5	95.0	84.1	71.7	89.3	93.3	121.8	103.3	80.8	89.3	79.5	87.6	
	令和 5 年 5 月	83.3	-3.5	77.5	80.1	73.9	81.1	80.8	95.6	81.3	86.2	83.7	79.1	125.9	97.7	70.6	85.8	74.8	86.8	
	令和 6 年 6 月	157.5	1.0	305.6	149.5	155.4	187.7	157.3	188.8	148.6	186.9	186.9	155.0	163.7	150.9	182.4	143.0	164.1	141.9	
	令和 6 年 7 月	107.4	-1.3	78.1	123.2	119.9	79.2	94.5	123.6	123.4	76.7	123.5	100.6	135.0	115.3	86.2	99.0	78.2	111.4	
	令和 6 年 8 月	80.8	-2.4	×	76.9	74.7	×	78.2	94.4	77.0	70.1	85.4	78.7	118.9	95.0	78.6	83.3	75.7	90.3	
	令和 6 年 9 月	84.9	0.8	×	97.8	76.3	×	79.4	95.0	84.0	72.9	84.0	92.3	117.8	96.4	81.4	85.3	76.1	85.8	
	令和 6 年 10 月	82.8	0.5	×	76.1	74.8	×	78.5	91.3	80.1	72.0	87.6	90.6	116.8	96.1	80.1	90.4	82.3	86.9	
	令和 6 年 11 月	84.1	-2.4	×	85.2	74.5	×	78.8	94.9	85.2	70.9	89.2	87.9	116.7	90.7	81.5	86.8	78.2	88.7	
	前年同月比（％）	—	—	×	-7.3	-4.7	×	-6.1	-5.4	-1.4	6.1	4.4	4.1	-12.4	-4.0	-2.5	-1.3	8.3	-0.1	
	平成31年・ 令和元年平均	101.8	-1.3	—	104.5	104.7	105.7	102.7	117.7	97.9	99.2	103.8	104.5	115.4	87.3	99.5	97.0	103.2	103.0	
	令和 2 年平均	100.0	-1.7	—	100.0	100.0	100.0	100.0	100.0	100.0	100.0	100.0	100.0	100.0	100.0	100.0	100.0	100.0	100.0	
令和 3 年平均	101.2	1.2	—	98.0	99.1	100.7	101.5	98.1	102.5	91.1	104.9	95.8	115.0	101.8	102.8	106.6	103.0	104.5		
令和 4 年平均	102.3	1.1	92.7	106.0	98.9	97.7	100.1	108.3	103.7	87.8	109.4	100.7	153.1	104.5	112.7	98.1	91.8	101.2		
令和 5 年平均	101.2	-1.1	110.0	101.5	99.3	101.2	96.6	116.4	100.0	82.3	111.8	99.2	158.9	107.6	108.3	101.0	97.5	105.1		
令和 6 年平均	100.6	0.1	112.3	104.2	98.0	97.7	95.3	120.3	100.2	86.6	108.9	99.6	172.8	106.8	98.0	101.8	94.2	103.6		
令和 6 年 11 月	84.7	1.6	102.3	89.8	80.6	77.7	83.4	98.8	83.0	64.5	82.7	84.1	147.6	92.2	87.0	86.0	76.3	92.7		
令和 6 年 12 月	181.2	-0.3	×	210.3	187.3	×	169.3	226.5	194.5	155.1	216.1	151.2	264.6	165.6	191.0	188.1	197.4	160.1		
令和 7 年 1 月	79.6	-3.2	73.0	73.3	77.7	81.4	77.8	90.4	74.9	70.4	83.7	80.4	120.7	95.1	72.5	87.5	77.1	89.5		
令和 7 年 2 月	81.4	3.0	74.6	71.8	72.2	82.2	73.9	86.5	74.4	110.4	79.7	81.1	131.9	87.8	74.5	83.4	77.5	89.7		
令和 7 年 3 月	89.1	0.0	73.8	76.1	95.2	86.6	83.7	94.4	87.0	86.3	83.3	105.8	166.3	91.5	89.2	85.5	78.5	88.8		
令和 7 年 4 月	84.3	-0.9	79.7	76.9	77.1	81.8	79.6	96.4	81.8	69.8	83.9	95.2	135.8	101.8	84.2	89.9	84.9	91.6		
令和 7 年 5 月	81.9	-4.5	77.5	73.6	75.3	80.5	80.3	93.0	78.1	85.4	82.1	79.6	140.2	90.7	71.3	85.7	76.7	89.8		
令和 7 年 6 月	167.7	1.5	305.6	168.6	175.1	193.6	162.0	200.4	160.5	178.8	203.1	159.5	211.3	163.6	198.0	155.6	173.5	148.2		
令和 7 年 7 月	106.3	-1.1	78.1	126.5	123.1	82.4	93.0	125.9	122.0	72.1	115.6	99.9	156.1	118.5	88.2	99.9	71.1	114.5		
令和 7 年 8 月	80.1	-1.2	×	73.1	73.2	×	78.2	96.0	74.7	68.3	85.0	78.1	134.4	94.6	80.4	84.0	75.8	93.6		
令和 7 年 9 月	85.0	2.4	×	105.4	77.2	×	79.3	95.7	82.7	70.9	82.3	95.7	133.1	94.2	83.5	85.7	76.4	88.8		
令和 7 年 10 月	82.6	1.0	×	74.8	75.5	×	77.7	92.3	77.3	70.3	86.2	94.1	131.4	94.3	83.2	93.3	83.8	89.8		
令和 7 年 11 月	83.4	-1.5	×	85.7	73.8	×	78.5	95.8	83.3	69.2	83.2	91.2	128.1	85.2	83.9	85.5	75.1	92.1		
前年同月比（％）	—	—	×	-4.6	-8.4	×	-5.9	-3.0	0.4	7.3	0.6	8.4	-13.2	-7.6	-3.6	-0.6	-1.6	-0.6		

実質賃金指数（現金給与総額）
（現金給与総額）
東京都区部消費者物価指数

×100

実質賃金指数
（現金給与総額）

＝ 名目賃金指数（現金給与総額）
東京都区部消費者物価指数

※ 東京都区部消費者物価指数は「持家の帰属家賃を除く総合」である。

注：令和 6 年 1 月分確報において、推計に用いる母集団労働者数の更新作業（ペンチマーク更新）を実施しました。賃金、労働時間及びパートタイム労働者比率の令和 6 年（1 月分確報以降）の前年同月比等については、令和 5 年 1 月にペンチマーク更新を実施した参考値を作成し、この参考値と令和 6 年の値を比較することにより算出しているため、指数から算出した場合と一致しません。

第16表 規模、産業別実質賃金指数（きまって支給する給与）

規 模	年 月	調査産業 計	鉱業、採石 業、砂利採 取業		建設業	製造業	電気・ガ ス・熱供 給・水道業	情報通信業	運輸業、 郵便業	卸売業、 小売業	金融業、 保険業	不動産業、 物品賃貸業	学術研究、 専門・技術 サービス業	宿泊業、飲 食サービス 業、娯楽業	生活関連 サービス業、 娯楽業	教育、学習 支援業	医療、福祉	複合サービ ス事業	サービス業 （他に分類さ れないもの）
			前年 同月比																
5 人 以 上	平成31年・ 令和元年平均	100.6	-0.4	—	103.4	101.1	107.7	99.8	110.1	100.9	99.6	98.4	104.2	108.5	91.9	100.4	97.0	101.8	100.6
	令和2年平均	100.0	-0.5	—	100.0	100.0	100.0	100.0	100.0	100.0	100.0	100.0	100.0	100.0	100.0	100.0	100.0	100.0	100.0
	令和3年平均	101.6	1.6	—	99.9	101.0	107.2	100.1	99.9	101.9	91.7	106.4	97.7	109.4	105.3	99.5	105.6	100.4	103.4
	令和4年平均	100.4	-1.2	101.9	103.6	96.4	95.3	97.3	103.8	101.1	91.9	108.2	98.5	129.6	102.2	107.0	98.1	93.8	98.6
	令和5年平均	98.8	-1.6	104.3	102.4	95.8	97.3	95.1	108.6	98.9	86.6	103.3	96.8	126.5	101.2	102.5	99.4	95.8	99.6
	令和6年平均	98.8	-0.8	106.2	101.8	92.9	101.4	95.1	110.1	97.5	87.7	103.6	99.3	136.2	103.1	92.7	98.3	91.8	98.9
	令和6年 11月	98.7	-0.6	105.7	100.7	92.4	101.0	96.2	111.4	98.1	86.9	101.9	99.2	135.5	100.7	90.9	98.4	91.8	98.1
	令和6年 12月	97.6	-1.7	×	103.9	92.4	×	94.3	111.6	95.2	86.1	102.6	98.7	136.3	99.6	87.1	96.7	91.7	98.7
	令和7年 1月	96.6	-1.5	104.8	96.3	92.2	103.6	93.4	104.7	94.8	92.1	99.4	95.6	123.5	104.2	90.7	97.9	94.2	98.3
	令和7年 2月	96.3	-1.1	106.9	95.9	91.3	104.5	93.4	100.7	95.9	91.8	99.9	96.3	126.3	100.6	91.8	96.6	93.3	96.7
	令和7年 3月	96.8	-2.2	105.8	97.2	92.3	99.6	93.4	103.0	94.6	91.5	102.3	99.0	130.8	99.7	93.0	97.6	92.6	95.9
30 人 以 上	令和7年 4月	99.2	-1.4	114.4	99.8	93.6	101.1	96.0	104.9	97.6	95.0	104.2	99.2	126.0	107.2	95.7	101.0	94.6	99.3
	令和7年 5月	96.6	-2.6	111.1	97.3	92.7	102.0	93.3	103.1	96.3	87.3	101.1	95.9	128.1	102.5	87.3	98.7	94.4	97.3
	令和7年 6月	98.8	-0.4	111.2	98.4	93.5	105.4	95.8	112.8	93.6	93.6	108.0	97.3	126.3	106.6	97.3	98.3	89.0	99.1
	令和7年 7月	98.5	-1.0	112.1	97.1	95.1	102.8	95.8	106.7	95.9	95.0	103.4	100.9	123.1	98.8	98.9	97.3	88.6	99.6
	令和7年 8月	97.5	-1.2	×	95.9	93.7	×	95.5	106.3	96.1	93.7	102.1	95.1	122.5	100.4	99.4	96.4	96.8	98.5
	令和7年 9月	99.2	0.1	×	97.2	94.9	×	95.7	107.9	99.0	94.0	104.0	99.4	103.7	103.7	101.1	98.8	96.2	98.7
	令和7年 10月	99.2	0.1	×	97.4	94.1	×	95.4	106.4	98.2	95.4	104.0	99.6	122.3	103.7	100.3	101.3	97.3	99.2
	令和7年 11月	97.9	-0.8	×	96.0	93.2	×	94.7	107.5	98.0	93.0	103.1	100.3	120.9	96.2	97.4	96.9	95.4	97.5
	前年同月比（％）	—	—	×	-4.7	0.9	×	-1.6	-3.5	-0.1	7.0	1.2	1.1	-10.8	-4.5	7.2	-1.5	3.9	-0.6
	平成31年・ 令和元年平均	101.0	-0.8	—	104.7	103.5	110.1	101.2	110.0	97.9	99.7	100.9	103.5	112.8	83.8	101.5	98.6	102.9	101.4
		令和2年平均	100.0	-0.8	—	100.0	100.0	100.0	100.0	100.0	100.0	100.0	100.0	100.0	100.0	100.0	100.0	100.0	100.0
令和3年平均		101.9	1.9	—	100.4	101.4	96.0	100.2	100.1	103.1	91.7	104.6	97.1	117.2	105.7	103.5	106.8	101.4	104.5
令和4年平均		101.8	-0.1	101.9	107.4	98.9	99.4	98.1	106.0	102.7	88.9	106.9	98.6	153.3	100.9	110.9	98.5	91.4	101.8
令和5年平均		100.7	-1.1	104.3	104.6	98.6	100.6	95.3	110.0	100.2	84.1	106.5	98.1	156.6	100.8	106.7	100.5	95.3	104.6
令和6年平均		99.7	-0.5	106.2	104.5	97.3	102.7	95.3	112.7	97.8	86.4	105.0	100.8	158.6	100.6	96.1	100.1	95.8	103.0
令和6年 11月		99.6	-0.5	105.7	103.1	97.4	101.0	96.5	113.0	99.1	84.5	103.0	100.9	156.6	101.0	94.3	99.7	97.6	102.2
令和6年 12月		98.7	-1.4	×	108.3	97.7	×	94.4	114.3	96.0	84.5	102.9	100.6	156.1	97.1	89.8	98.2	94.9	102.9
令和7年 1月		97.5	-1.3	104.8	98.4	97.2	105.8	93.2	106.7	95.2	89.9	98.5	98.5	130.5	104.7	94.3	101.4	98.5	101.6
令和7年 2月		97.0	-1.2	106.9	97.3	95.3	106.8	93.3	101.3	96.3	89.6	98.7	99.2	140.3	98.1	95.9	98.7	99.1	99.3
令和7年 3月		97.8	-2.2	105.8	98.9	97.0	101.2	93.8	104.5	95.0	90.2	101.9	101.6	150.0	97.4	97.2	99.3	97.9	98.9

実質賃金指数
（きまって支給する給与）
$$= \frac{\text{名目賃金指数（きまって支給する給与）}}{\text{東京都都区消費者物価指数*}} \times 100$$

* 東京都都区消費者物価指数は「持家の帰属家賃を除く総合」である。

注：令和6年1月分確報において、推計に用いる母集団労働者数の更新作業（ペンチマーク更新）を実施しました。賃金、労働時間及びパートタイム労働者比率の令和6年（1月分確報以降）の前年同月比等については、令和5年1月にペンチマーク更新を実施した参考値を作成し、この参考値と令和6年の値を比較することにより算出しているため、指数から算出した場合と一致しません。

第17表 規模、産業別労働時間指数（総実労働時間）

規 模	年 月	調査産業 計	鉱業、採石 業、砂利採 取業		建設業	製造業	電気・ガ ス・熱供 給・水道業	情報通信業	運輸業、 郵便業	卸売業、 小売業	金融業、 保険業	不動産業、 物品賃貸業	学術研究、 専門・技術 サービス業	宿泊業、飲 食サービス 業	生活関連 サービス 業、娯楽業	教育、学習 支援業	医療、福祉	複合サ―ビ ス事業		サービス業 （他に分類さ れないもの）																
			前年 同月比																																	
5 人 以 上	平成31年・ 令和元年平均	102.7	-2.0	—	101.9	102.5	98.6	99.3	106.2	102.5	99.4	102.8	101.2	119.6	112.3	106.9	98.3	102.3	102.3	104.0																
	令和 2 年平均	100.0	-2.6	—	100.0	100.0	100.0	100.0	100.0	100.0	100.0	100.0	100.0	100.0	100.0	100.0	100.0	100.0	100.0	100.0																
	令和 3 年平均	102.3	2.3	—	100.1	100.6	102.4	101.0	100.5	101.8	100.5	105.3	103.8	100.3	108.6	99.1	102.8	101.4	104.3	104.3																
	令和 4 年平均	102.9	0.6	98.2	98.8	100.9	102.8	99.7	106.4	102.2	100.5	105.1	104.5	123.1	116.4	102.0	96.5	100.8	104.3	104.3																
	令和 5 年平均	104.0	1.1	102.5	99.2	102.0	103.9	100.8	108.5	102.8	99.4	104.4	106.5	120.3	114.8	110.6	100.7	104.0	106.5	106.5																
	令和 6 年平均	103.8	-0.9	101.6	96.7	101.0	103.5	100.4	107.5	102.2	101.2	104.1	104.7	124.4	116.7	102.9	101.4	102.9	105.7	105.7																
	令和 6 年 11 月	106.3	0.4	103.4	100.7	106.6	102.6	103.7	110.6	105.5	102.5	107.5	106.8	123.6	117.5	106.1	103.4	102.0	106.8	106.8																
	令和 6 年 12 月	103.4	-0.5	×	97.0	101.6	×	99.6	110.3	101.5	100.5	103.1	103.8	126.0	115.3	98.4	101.5	104.7	105.8	105.8																
	令和 7 年 1 月	98.1	0.5	99.0	87.8	93.4	98.9	95.3	104.0	96.5	95.7	99.3	97.9	122.4	111.3	87.3	98.6	102.0	100.7	100.7																
	令和 7 年 2 月	98.5	-1.8	96.2	93.4	99.8	95.3	94.3	102.3	98.2	91.7	101.2	98.7	118.0	108.8	95.3	97.4	93.0	99.6	99.6																
	令和 7 年 3 月	100.6	-2.0	103.9	94.0	97.6	98.5	98.0	103.1	97.0	97.0	102.4	102.1	124.7	109.4	100.7	100.9	102.9	101.9	101.9																
30 人 以 上	令和 7 年 4 月	106.3	-1.1	109.9	98.1	102.9	103.8	103.8	107.2	103.3	106.9	108.4	107.4	126.7	119.1	114.6	105.7	106.2	106.0	106.0																
	令和 7 年 5 月	102.5	-2.2	100.0	93.0	98.4	99.9	99.8	102.9	100.7	103.0	105.2	103.1	126.3	114.6	103.3	103.6	104.8	102.2	102.2																
	令和 7 年 6 月	105.3	-0.4	104.9	99.5	103.8	105.6	103.9	105.2	103.4	105.6	108.1	105.4	122.8	118.8	98.7	105.3	104.1	106.3	106.3																
	令和 7 年 7 月	108.3	0.7	111.6	101.4	107.4	109.7	107.2	112.1	105.6	109.4	110.9	110.4	121.0	116.8	103.2	108.6	104.1	109.5	109.5																
	令和 7 年 8 月	99.2	-3.3	×	86.5	98.7	×	96.8	108.3	97.9	98.1	101.9	99.3	118.7	113.1	85.3	99.8	97.8	100.8	100.8																
	令和 7 年 9 月	100.7	-0.1	×	93.0	98.9	×	97.5	106.2	99.2	99.6	102.7	99.6	115.2	115.6	97.1	101.5	102.9	102.2	102.2																
	令和 7 年 10 月	106.5	0.0	×	99.8	104.5	×	106.5	108.1	103.3	108.3	108.1	107.0	119.7	118.1	107.0	104.6	108.8	108.7	108.7																
	令和 7 年 11 月	101.1	-4.9	×	96.9	105.5	×	97.1	105.2	101.9	96.1	107.1	100.7	118.2	111.0	91.5	99.0	96.3	101.9	101.9																
	前年同月比 (%)	—	—	×	-3.8	-1.0	×	-6.4	-4.9	-3.4	-6.2	-0.4	-5.7	-4.4	-5.5	-13.8	-4.3	-5.6	-4.6	-4.6																
	30 人 以 上	平成31年・ 令和元年平均	102.5	-2.2	—	102.1	102.2	98.2	100.0	106.0	101.1	98.4	103.4	100.1	131.9	107.9	110.3	98.7	101.4	104.8	104.8															
		令和 2 年平均	100.0	-2.5	—	100.0	100.0	100.0	100.0	100.0	100.0	100.0	100.0	100.0	100.0	100.0	100.0	100.0	100.0	100.0	100.0															
令和 3 年平均		102.7	2.6	—	100.5	100.4	101.5	100.9	100.5	103.0	101.0	104.4	103.0	111.4	111.0	103.1	102.1	100.1	104.6	104.6																
令和 4 年平均		103.7	1.0	98.2	99.3	101.8	102.5	99.9	106.2	103.9	100.2	105.5	104.2	121.3	121.3	106.9	96.4	98.6	106.1	106.1																
令和 5 年平均		105.4	1.6	102.5	99.3	102.0	103.9	100.8	108.5	104.9	98.9	105.7	105.9	143.3	115.4	117.3	101.0	101.4	108.7	108.7																
令和 6 年平均		104.1	-1.1	101.6	96.0	101.4	103.6	100.2	107.8	103.4	101.1	104.2	104.6	148.2	118.7	107.9	100.2	103.4	106.4	106.4																
令和 6 年 11 月		106.7	0.2	103.4	100.5	106.8	102.5	103.7	109.7	107.0	101.7	108.1	106.9	146.3	122.1	111.4	101.8	101.7	107.3	107.3																
令和 6 年 12 月		103.3	-1.0	×	96.4	101.2	×	99.2	109.8	102.1	99.9	102.5	102.9	147.6	115.2	102.1	100.4	106.5	106.2	106.2																
令和 7 年 1 月		98.9	0.5	99.0	88.1	94.3	98.8	95.0	104.9	99.6	95.4	98.7	99.5	136.0	117.0	89.9	99.8	101.1	101.5	101.5																
令和 7 年 2 月		98.2	-2.0	96.2	90.3	99.0	94.7	93.6	102.2	99.6	91.6	99.0	98.4	134.1	110.8	98.2	97.8	92.8	99.6	99.6																
令和 7 年 3 月		100.8	-1.9	103.9	91.7	97.1	99.7	97.7	103.5	99.1	96.8	100.3	102.0	147.6	109.3	104.6	100.2	103.7	102.4	102.4																
30 人 以 上	令和 7 年 4 月	106.8	-1.1	109.9	95.6	102.3	104.1	103.3	106.7	105.3	107.2	106.7	107.9	151.9	119.7	121.8	105.0	107.1	106.9	106.9																
	令和 7 年 5 月	103.2	-2.5	100.0	91.6	99.7	99.3	99.3	102.9	103.1	103.0	104.4	103.5	150.6	116.1	107.6	104.7	102.9	103.2	103.2																
	令和 7 年 6 月	105.4	-0.3	104.9	96.6	102.9	105.7	103.4	105.0	104.3	105.4	105.8	104.6	145.9	123.0	102.3	106.0	101.1	107.2	107.2																
	令和 7 年 7 月	109.7	1.6	111.6	101.5	107.6	111.2	107.3	112.9	108.5	109.2	109.5	110.9	144.7	121.0	108.5	111.5	98.4	110.3	110.3																
	令和 7 年 8 月	100.1	-2.8	×	86.3	99.8	×	96.4	109.0	100.6	97.9	101.7	100.8	141.2	116.5	85.6	101.7	97.0	101.4	101.4																
	令和 7 年 9 月	100.8	0.4	×	90.6	96.5	×	97.1	106.3	100.8	99.2	99.7	100.3	136.2	118.9	98.9	102.8	99.5	102.5	102.5																
	令和 7 年 10 月	108.1	0.7	×	99.3	103.8	×	106.8	108.3	106.9	108.2	107.6	109.0	147.2	121.6	111.7	106.0	105.1	109.4	109.4																
	令和 7 年 11 月	101.6	-4.8	×	95.1	105.0	×	96.9	104.7	104.8	95.8	105.3	101.5	141.2	111.8	94.0	100.7	95.5	102.5	102.5																
	前年同月比 (%)	—	—	×	-5.4	-1.7	×	-6.6	-4.6	-2.1	-5.8	-2.6	-5.1	-3.5	-8.4	-15.6	-1.1	-6.1	-4.5	-4.5																

注：令和 6 年 1 月分確報において、推計に用いる母集団労働者数の更新作業（ベンチマーク更新）を実施しました。賃金、労働時間及びパートタイム労働者比率の令和 6 年（1 月分確報以降）の前年同月比等については、令和 5 年 1 月にベンチマーク更新を実施した参考値を作成し、この参考値と令和 6 年の値を比較することにより算出しているため、指数から算出した場合と一致しません。

第18表 規模、産業別労働時間指数（所定内労働時間）

規 模	年 月	調査産業 計	鉱業、採石 業、砂利採 取業		建設業	製造業	電気・ガ ス・熱供 給・水道業	情報通信業	運輸業、 郵便業	卸売業、 小売業	金融業、 保険業	不動産業、 物品賃貸業	学術研究、 専門・技術 サービス業	宿泊業、飲 食サービス 業	生活関連運 サービス業、 娯楽業	教育、学習 支援業	医療、福祉	複合サービ ス事業	サービス業 （他に分類さ れないもの）	
			前年 同月比	前年 同月比																
5人 以上	平成31年・ 令和元年平均	102.0	-2.5	—	100.5	101.2	98.4	98.9	105.4	101.9	100.1	101.8	100.3	117.6	110.7	105.8	97.9	100.3	103.5	
	令和2年平均	100.0	-2.0	—	100.0	100.0	100.0	100.0	100.0	100.0	100.0	100.0	100.0	100.0	100.0	100.0	100.0	100.0	100.0	
	令和3年平均	101.7	1.7	—	99.6	100.0	104.1	100.9	100.7	100.8	101.4	104.0	102.0	101.5	107.8	98.6	102.5	101.4	103.2	
	令和4年平均	102.0	0.3	96.1	98.3	99.6	104.6	99.2	105.6	100.9	100.7	103.9	103.0	121.8	115.5	101.9	96.3	100.7	102.8	
	令和5年平均	103.2	1.2	101.5	99.0	101.5	104.1	100.2	108.7	101.9	100.5	104.6	104.4	118.3	114.3	108.0	100.0	103.2	104.9	
	令和6年平均	103.1	-0.7	100.2	98.1	100.4	102.9	99.7	108.2	101.5	101.2	103.5	102.6	122.4	114.6	102.2	100.2	101.1	104.6	
	令和6年 11月	105.5	0.6	100.7	102.2	106.2	102.0	103.2	111.0	104.7	102.3	107.2	103.2	121.9	115.2	105.2	102.1	99.8	105.6	
	令和6年 12月	102.6	-0.5	×	99.1	101.3	×	99.5	108.3	100.6	100.5	102.9	101.7	123.6	113.6	97.5	99.9	103.3	104.7	
	令和7年 1月	97.3	0.4	96.6	89.4	92.9	97.6	95.2	103.5	95.2	95.2	98.8	96.0	119.2	109.9	87.8	97.4	98.6	100.2	
	令和7年 2月	97.3	-2.1	93.6	93.9	99.1	93.3	93.0	102.3	96.7	91.1	99.5	95.7	114.6	106.7	94.8	96.0	90.9	98.6	
	令和7年 3月	99.2	-2.1	101.8	94.5	96.4	97.5	96.6	102.5	95.4	96.1	101.0	99.3	120.8	106.9	99.8	99.3	100.6	101.1	
30人 以上	令和7年 4月	105.4	-1.1	108.0	99.3	102.4	102.8	103.3	107.2	101.8	106.1	106.6	105.6	123.3	117.1	112.5	104.9	105.0	105.9	
	令和7年 5月	102.1	-2.1	98.6	94.5	98.0	99.5	99.9	104.8	99.5	102.6	104.2	102.4	122.9	112.0	103.3	102.7	104.2	101.9	
	令和7年 6月	105.1	-0.1	105.6	101.4	103.7	105.7	104.1	106.9	102.9	105.4	107.0	104.0	119.9	116.9	100.0	104.5	104.8	106.5	
	令和7年 7月	107.9	0.7	111.7	103.8	106.6	110.2	107.5	111.0	104.9	109.5	110.5	108.8	118.4	114.8	104.2	107.8	103.9	109.8	
	令和7年 8月	98.9	-3.2	×	88.0	97.8	×	97.0	108.2	97.1	98.1	101.6	99.0	116.3	110.6	86.3	99.0	98.4	101.2	
	令和7年 9月	100.0	-0.1	×	94.5	98.0	×	97.0	105.2	98.2	98.9	102.0	98.8	113.4	112.9	97.3	100.7	102.1	101.9	
	令和7年 10月	105.7	0.1	×	101.4	103.4	×	105.8	108.2	102.0	107.8	106.7	105.9	117.3	115.1	107.8	103.9	107.7	108.4	
	令和7年 11月	100.2	-5.0	×	98.4	104.1	×	96.0	105.6	100.8	94.9	105.8	99.4	115.9	107.7	91.9	97.4	95.2	101.7	
	前年同月比（％）	—	—	×	-3.7	-2.0	×	-7.0	-4.9	-3.7	-7.2	-1.3	-3.7	-4.9	-6.5	-12.6	-4.6	-4.6	-3.7	
	5人 以上	平成31年・ 令和元年平均	101.9	-3.0	—	99.7	100.9	97.4	99.6	105.8	100.7	99.4	102.2	98.6	128.2	106.3	108.9	98.6	99.7	103.9
		令和2年平均	100.0	-1.9	—	100.0	100.0	100.0	100.0	100.0	100.0	100.0	100.0	100.0	100.0	100.0	100.0	100.0	100.0	100.0
令和3年平均		102.1	2.1	—	100.1	99.6	102.7	100.8	101.0	101.7	101.7	102.8	101.3	111.2	109.7	102.0	101.6	100.0	103.8	
令和4年平均		102.7	0.6	96.1	99.4	100.3	103.2	99.2	106.0	102.2	100.7	103.9	102.7	136.0	118.4	106.1	96.1	98.5	104.5	
令和5年平均		104.5	1.8	101.5	99.7	101.5	103.9	100.0	109.6	103.5	100.0	105.2	104.1	138.8	113.8	113.3	100.0	100.2	107.0	
令和6年平均		103.5	-0.9	100.2	97.7	100.9	102.8	99.5	109.4	102.8	101.4	103.9	102.9	143.6	115.3	106.4	98.5	100.0	105.3	
令和6年 11月		105.9	0.3	100.7	102.5	106.5	101.5	103.0	111.5	106.2	102.0	107.8	103.3	142.6	119.3	109.4	100.3	97.9	106.3	
令和6年 12月		102.7	-0.8	×	98.8	101.0	×	99.1	108.7	101.6	100.5	102.7	101.2	143.4	113.1	100.5	98.3	104.3	105.2	
令和7年 1月		98.4	0.7	96.6	90.1	93.8	97.0	94.9	105.6	98.4	95.4	98.2	97.8	131.4	114.8	89.8	98.3	96.2	101.1	
令和7年 2月		97.0	-2.3	93.6	90.9	98.1	92.1	92.2	103.2	97.9	91.4	97.8	95.4	129.7	107.5	96.9	96.0	89.6	98.9	
令和7年 3月		99.5	-1.9	101.8	92.1	95.8	97.6	96.2	103.8	97.7	96.3	98.8	99.4	141.1	106.6	102.5	98.1	100.3	101.7	
30人 以上	令和7年 4月	106.1	-0.9	108.0	97.1	101.6	102.8	103.0	108.0	103.9	106.8	105.3	106.2	146.4	117.1	118.4	104.0	105.7	106.8	
	令和7年 5月	103.1	-2.2	98.6	93.4	99.2	98.5	99.4	106.0	102.0	103.1	103.8	103.3	145.1	114.0	106.8	103.5	101.0	103.1	
	令和7年 6月	105.5	0.3	105.6	98.8	102.6	105.3	103.8	107.9	103.9	105.6	105.0	103.3	141.1	120.9	103.1	104.9	102.1	107.3	
	令和7年 7月	109.5	1.7	111.7	104.2	107.0	110.9	107.5	112.3	107.8	109.7	109.1	109.3	140.8	119.0	108.8	110.3	96.7	110.7	
	令和7年 8月	100.1	-2.6	×	88.1	99.4	×	96.5	109.9	99.8	98.5	101.4	100.4	136.9	113.7	86.2	100.7	97.4	102.0	
	令和7年 9月	100.2	0.4	×	92.3	95.7	×	96.5	106.2	99.5	98.9	99.2	99.6	131.8	116.0	98.5	101.7	98.0	102.4	
	令和7年 10月	107.5	1.0	×	101.0	103.0	×	106.0	109.5	105.6	108.1	106.3	107.9	141.5	118.5	112.0	105.1	103.6	109.4	
	令和7年 11月	100.9	-4.7	×	96.8	103.8	×	95.8	106.2	103.5	95.0	104.1	100.2	136.6	108.2	93.7	98.6	93.4	102.4	
	前年同月比（％）	—	—	×	-5.6	-2.5	×	-7.0	-4.8	-2.5	-6.9	-3.4	-3.0	-4.2	-9.3	-14.4	-1.7	-4.6	-3.7	

注：令和6年1月分確報において、推計に用いる母集団労働者数の更新作業（ベンチマーク更新）を実施しました。賃金、労働時間及びパートタイム労働者比率の令和6年（1月分確報以降）の前年同月比等については、令和5年1月にベンチマーク更新を実施した参考値を作成し、この参考値と令和6年の値を比較することにより算出しているため、指数から算出した場合と一致しません。

第19表 規模、産業別労働時間指数（所定外労働時間）

規 模	年 月	調査産業 計	鉱業、採石 業、砂利採 取業		建設業	製造業	電気・ガ ス・熱供 給・水道業	情報通信業	運輸業、 郵便業	卸売業、 小売業	金融業、 保険業	不動産業、 物品賃貸業	学術研究、 専門・技術 サービス業	宿泊業、飲 食サービス 業	生活関連 サービス 業、娯楽業	教育、学習 支援業	医療、福祉	複合サービ ス事業	サービス業 （他に分類さ れないもの）
			前年 同月比																
5 人 以 上	平成31年・ 令和元年平均	110.6	4.6	—	113.3	120.5	99.8	102.4	111.4	112.3	94.8	113.5	111.3	155.7	143.7	129.4	106.7	130.8	109.4
	令和 2 年平均	100.0	-9.6	—	100.0	100.0	100.0	100.0	100.0	100.0	100.0	100.0	100.0	100.0	100.0	100.0	100.0	100.0	100.0
	令和 3 年平均	108.7	8.6	—	104.1	109.6	88.9	101.9	99.7	117.3	93.5	119.0	122.4	79.1	123.2	109.1	109.5	100.3	118.7
	令和 4 年平均	113.6	4.5	112.6	103.0	118.6	88.6	105.0	112.6	125.0	99.3	117.6	119.9	145.6	131.8	103.9	100.7	101.9	123.3
	令和 5 年平均	113.5	-0.1	109.4	101.2	110.4	102.2	105.7	107.3	118.6	91.4	103.2	128.3	155.6	122.3	159.3	118.3	116.1	126.0
	令和 6 年平均	113.2	-1.9	111.1	85.8	110.9	108.0	106.3	102.5	115.1	100.6	110.3	126.2	159.9	156.3	116.0	131.5	129.5	119.8
	令和 6 年 11 月	116.5	-0.9	122.2	88.5	112.7	107.5	108.8	107.1	117.9	103.4	110.7	144.2	152.4	160.4	123.5	134.0	133.7	121.6
	令和 6 年 12 月	113.6	0.0	×	80.2	106.9	×	100.6	124.7	115.4	100.0	105.7	125.6	169.0	147.2	115.7	138.0	125.0	119.6
	令和 7 年 1 月	107.8	0.9	116.2	74.7	102.0	109.2	96.2	107.7	117.9	99.4	104.9	117.8	178.6	137.7	78.4	128.0	151.1	108.2
	令和 7 年 2 月	113.6	1.7	114.1	89.6	110.8	111.5	105.7	102.2	123.1	96.0	120.5	130.2	178.6	147.2	103.9	130.0	122.8	111.3
	令和 7 年 3 月	117.5	-1.6	118.2	90.1	115.7	106.9	110.7	107.7	121.8	104.0	117.2	131.8	192.9	156.6	117.6	138.0	137.0	112.4
30 人 以 上	令和 4 月	117.5	-0.8	122.7	87.9	111.8	111.5	108.2	107.1	126.9	113.1	127.9	126.4	185.7	156.6	123.9	124.0	123.9	106.2
	令和 5 月	107.8	-2.6	109.6	80.8	104.9	103.4	99.4	89.0	119.2	106.3	115.6	110.9	185.7	164.2	103.9	124.0	114.1	105.2
	令和 6 月	107.8	-3.5	99.5	83.5	105.9	105.2	101.9	92.9	111.5	107.4	120.5	120.2	173.8	154.7	74.5	124.0	94.6	103.1
	令和 6 年 7 月	112.6	-0.9	110.6	82.4	118.6	105.2	104.4	120.3	116.7	109.1	115.6	127.1	166.7	152.8	84.3	128.0	107.6	106.2
	令和 6 年 8 月	102.9	-4.5	×	74.2	111.8	×	95.6	109.3	110.3	97.7	105.7	103.1	159.5	162.3	64.7	120.0	89.1	95.9
	令和 6 年 9 月	108.7	-0.9	×	80.2	112.7	×	101.9	113.7	115.4	105.1	109.8	108.5	147.6	166.0	92.2	122.0	114.1	105.2
	令和 6 年 10 月	115.5	-2.4	×	87.4	119.6	×	112.6	107.7	123.1	111.9	123.8	118.6	161.9	175.5	92.2	120.0	123.9	112.4
	令和 6 年 11 月	111.7	-4.1	×	84.6	124.5	×	106.9	102.7	120.5	105.1	122.1	114.0	157.1	173.6	84.3	138.0	112.0	105.2
	前年同月比 (%)	—	—	×	-4.4	10.5	×	-1.7	-4.1	2.2	1.6	10.3	-20.9	3.1	8.2	-31.7	3.0	-16.2	-13.5
	平成31年・ 令和元年平均	109.8	5.9	—	118.3	116.7	104.5	103.8	107.7	106.5	92.3	115.6	114.8	207.7	132.7	138.3	101.3	119.5	116.0
	令和 2 年平均	100.0	-8.8	—	100.0	100.0	100.0	100.0	100.0	100.0	100.0	100.0	100.0	100.0	100.0	100.0	100.0	100.0	100.0
令和 3 年平均	109.4	9.3	—	103.5	109.6	92.0	102.2	96.8	121.5	96.2	119.6	119.1	116.0	131.6	124.6	112.7	101.2	115.3	
令和 4 年平均	114.7	4.8	112.6	98.5	120.4	97.3	106.4	107.5	128.2	97.2	121.0	118.9	223.9	166.3	124.0	101.7	98.9	126.6	
令和 5 年平均	115.3	0.5	109.4	96.4	107.8	104.6	107.3	101.4	125.1	91.7	110.2	123.3	228.4	138.1	197.6	121.7	114.3	130.2	
令和 6 年平均	111.6	-3.0	111.1	85.0	108.8	110.0	106.9	97.3	113.3	99.4	106.3	120.8	235.1	170.7	137.8	134.9	140.0	120.8	
令和 6 年 11 月	115.1	-1.5	122.2	87.0	110.8	110.3	109.8	97.4	118.5	99.5	110.9	141.4	216.2	165.1	151.0	133.9	142.9	120.8	
令和 6 年 12 月	110.1	-2.2	×	80.0	105.0	×	100.0	116.9	109.8	96.4	100.0	119.3	227.0	147.6	132.7	144.1	130.2	118.8	
令和 7 年 1 月	105.0	-0.8	116.2	74.4	101.7	113.1	95.7	100.5	116.3	95.9	103.1	115.9	224.3	150.8	91.8	132.2	153.2	106.3	
令和 7 年 2 月	110.9	0.7	114.1	86.0	110.0	115.4	105.5	95.4	123.9	92.8	110.2	126.9	218.9	160.3	124.5	135.6	127.0	109.4	
令和 7 年 3 月	115.1	-2.1	118.2	88.8	112.5	116.0	111.0	101.0	119.6	100.5	115.6	126.2	273.0	150.8	146.9	142.4	140.5	111.5	
令和 7 年 4 月	114.3	-2.8	122.7	85.6	110.8	114.3	106.7	97.9	125.0	109.7	121.1	124.1	259.5	160.3	189.8	127.1	122.2	107.3	
令和 7 年 5 月	105.0	-4.6	109.6	80.0	106.7	105.7	98.2	81.5	119.6	102.6	110.2	105.5	256.8	147.6	124.5	130.5	123.0	104.2	
令和 7 年 6 月	105.0	-5.3	99.5	81.9	106.7	109.1	100.0	85.6	110.9	104.1	112.5	117.2	237.8	155.6	87.8	128.8	91.3	105.2	
令和 7 年 7 月	111.8	0.0	110.6	82.8	115.0	113.1	105.5	116.4	118.5	105.6	113.3	126.2	218.9	152.4	102.0	135.6	116.7	105.2	
令和 7 年 8 月	100.8	-4.0	×	74.4	105.8	×	95.1	103.1	158.7	122.0	93.8	103.9	104.1	224.3	73.5	122.0	92.9	93.8	
令和 7 年 9 月	106.7	-0.8	×	79.1	106.7	×	101.8	107.2	118.5	101.5	104.7	107.6	163.5	108.2	127.1	115.1	104.2	104.2	
令和 7 年 10 月	114.3	-2.1	×	87.4	114.2	×	113.4	100.5	126.1	108.7	121.1	119.3	256.8	169.8	120.6	125.4	120.6	109.4	
令和 7 年 11 月	110.1	-4.3	×	83.7	119.2	×	106.7	94.4	122.8	101.5	116.4	113.8	229.7	166.7	100.0	144.1	117.5	104.2	
前年同月比 (%)	—	—	×	-3.8	7.6	×	-2.8	-3.1	3.6	2.0	5.0	-19.5	6.2	1.0	-33.8	7.6	-17.8	-13.7	

注：令和 6 年 1 月分確報において、推計に用いる母集団労働者数の更新作業（ベンチマーク更新）を実施しました。賃金、労働時間及びパートタイム労働者比率の令和 6 年（1 月分確報以降）の前年同月比等については、令和 5 年 1 月にベンチマーク更新を実施した参考値を作成し、この参考値と令和 6 年の値を比較することにより算出しているため、指数から算出した場合と一致しません。

第20表 規模、産業別常用雇用指数

規 模	年 月	調査産業 計	鉱業、採石 業、砂利採 取業		建設業	製造業	電気・ガ ス・熱供 給・水道業	情報通信業	運輸業、 郵便業	卸売業、 小売業	金融業、 保険業	不動産業、 物品賃貸業	学術研究、 専門・技術 サービス業	宿泊業、飲 食サービス 業	生活関連 サービス 業、娯楽業	教育、学習 支援業	医療、福祉	複合サード ス事業		サービス業 (他に分類さ れないもの)																
			前年 同月比	前年 同月比																																
5 人 以 上	平成31年・ 令和元年平均	99.9	2.8	—	96.4	102.0	96.5	95.0	98.0	101.0	100.3	97.7	96.3	111.4	99.0	101.0	98.3	101.9	99.5	(令和2年平均=100)																
	令和2年平均	100.0	0.1	—	100.0	100.0	100.0	100.0	100.0	100.0	100.0	100.0	100.0	100.0	100.0	100.0	100.0	100.0	100.0	100.0																
	令和3年平均	100.0	0.0	—	101.3	96.3	110.3	104.6	98.2	99.3	100.3	102.3	103.4	91.4	95.9	100.8	102.1	97.8	100.4	100.4																
	令和4年平均	100.7	0.7	89.6	102.5	95.4	110.8	105.5	96.4	98.5	99.0	106.0	106.3	94.4	96.6	99.9	104.5	89.7	101.5	101.5																
	令和5年平均	102.3	1.7	85.7	104.0	97.3	118.1	106.7	95.8	98.3	98.6	109.9	112.4	101.0	96.5	101.1	105.8	87.2	103.6	103.6																
	令和6年平均	104.3	2.0	87.3	106.7	97.2	116.0	108.9	96.9	99.3	96.5	110.9	117.6	107.4	100.9	103.9	107.1	84.9	105.4	105.4																
	令和6年 11月	104.6	1.2	88.2	107.0	96.2	114.0	110.1	96.7	99.9	95.8	110.7	117.9	109.2	102.8	105.4	107.2	85.5	105.1	105.1																
	令和6年 12月	104.6	1.1	×	106.9	96.2	×	109.7	96.5	100.1	95.5	111.0	117.6	108.8	101.8	105.8	107.0	85.2	105.4	105.4																
	令和7年 1月	103.9	0.8	87.1	106.8	88.3	114.2	109.5	96.3	100.0	95.4	110.9	116.5	109.1	101.6	104.6	107.1	85.0	104.7	104.7																
	令和7年 2月	104.0	1.2	87.4	106.4	92.3	114.6	109.4	96.6	100.3	95.0	111.6	116.2	108.9	102.2	103.1	106.5	85.1	104.8	104.8																
	令和7年 3月	103.7	1.1	86.1	106.6	93.4	114.8	108.7	97.1	100.3	94.9	111.7	115.1	109.4	102.5	99.4	105.9	84.2	104.8	104.8																
30 人 以 上	令和7年 4月	106.0	1.2	90.5	108.6	94.6	109.2	112.2	98.0	101.6	97.4	114.0	118.4	111.6	104.4	107.1	108.2	86.5	105.9	105.9																
	令和7年 5月	106.2	1.1	91.0	109.6	94.6	108.3	112.3	98.0	101.7	97.3	114.4	118.9	112.1	104.0	107.0	108.6	87.0	106.5	106.5																
	令和7年 6月	106.2	1.3	91.5	109.6	95.1	108.3	112.1	97.6	101.8	97.1	114.7	116.8	113.1	103.9	108.2	108.5	87.1	106.1	106.1																
	令和7年 7月	105.8	0.8	91.7	110.1	88.7	107.9	111.8	97.6	101.3	96.9	114.6	117.8	113.4	104.2	108.2	108.9	71.9	106.5	106.5																
	令和7年 8月	105.9	1.2	×	109.8	93.4	×	111.4	97.7	101.0	96.9	114.1	117.7	114.1	103.8	107.6	108.5	86.7	105.7	105.7																
	令和7年 9月	105.5	1.0	×	109.2	89.9	×	111.5	97.6	100.9	96.2	113.6	118.1	112.8	104.8	108.3	108.4	86.5	105.4	105.4																
	令和7年 10月	105.6	1.0	×	109.0	91.9	×	111.3	97.9	100.8	95.9	112.9	117.9	113.0	105.5	110.2	108.8	86.6	104.6	104.6																
	令和7年 11月	105.7	1.1	×	108.8	91.0	×	111.1	98.1	100.8	95.6	112.6	117.7	114.2	106.3	110.6	108.6	86.6	104.8	104.8																
	前年同月比 (%)	—	—	×	1.7	-5.4	×	0.9	1.4	0.9	-0.2	1.7	-0.2	4.6	3.4	4.9	1.3	1.3	-0.3	-0.3																
	5 人 以 上	平成31年・ 令和元年平均	98.4	3.8	—	94.6	102.5	90.3	94.7	97.6	99.7	100.2	96.3	96.7	107.1	94.9	99.5	96.7	101.6	99.7	99.7															
		令和2年平均	100.0	1.6	—	100.0	100.0	100.0	100.0	100.0	100.0	100.0	100.0	100.0	100.0	100.0	100.0	100.0	100.0	100.0	100.0															
令和3年平均		100.6	0.6	—	101.3	96.3	100.4	104.6	98.4	99.1	100.5	104.4	104.8	92.6	97.7	99.8	102.1	97.5	100.4	100.4																
令和4年平均		101.3	0.7	85.7	102.3	95.5	101.1	106.2	96.2	99.6	98.5	109.7	108.1	92.5	99.2	98.2	104.0	88.0	101.5	101.5																
令和5年平均		102.8	1.5	82.0	104.5	97.8	104.9	108.2	95.7	99.7	98.2	112.9	115.0	96.5	100.4	99.2	103.9	87.1	103.6	103.6																
令和6年平均		104.5	1.7	82.9	108.0	97.5	101.2	110.5	96.4	100.1	96.7	116.0	121.7	103.1	103.7	100.9	104.2	83.6	105.8	105.8																
令和6年 11月		104.8	1.2	83.7	108.2	96.9	99.5	111.5	96.3	100.2	96.4	116.6	122.2	104.3	105.6	101.9	104.1	84.8	105.6	105.6																
令和6年 12月		104.7	1.0	×	108.2	96.9	×	111.2	95.9	100.3	96.1	116.4	121.8	103.5	105.3	102.6	104.3	84.7	105.9	105.9																
令和7年 1月		103.8	0.5	82.6	108.1	86.2	99.3	110.7	95.7	100.2	96.2	116.3	121.4	103.2	104.8	101.6	104.4	84.6	105.3	105.3																
令和7年 2月		103.9	1.0	83.0	107.9	91.6	99.5	110.5	95.9	100.4	95.9	116.0	121.3	103.2	105.4	100.6	103.5	84.8	105.2	105.2																
令和7年 3月		103.4	0.8	81.7	108.1	93.0	99.6	110.0	96.4	100.1	95.8	115.9	120.0	103.2	104.8	94.8	102.6	83.8	105.1	105.1																
30 人 以 上	令和7年 4月	106.4	1.0	85.9	110.9	94.4	94.7	114.1	97.7	102.4	98.7	118.9	124.4	106.4	106.7	105.7	105.1	86.7	106.6	106.6																
	令和7年 5月	106.5	1.0	86.3	111.8	94.4	93.7	114.1	97.7	102.4	98.7	119.0	124.4	105.6	107.5	105.5	105.1	86.7	107.3	107.3																
	令和7年 6月	106.2	1.0	86.8	112.0	95.2	93.4	113.8	97.2	102.2	98.2	118.6	121.0	106.4	107.2	106.3	104.9	86.8	106.6	106.6																
	令和7年 7月	105.7	0.4	87.1	112.1	89.3	93.1	113.3	97.4	101.6	98.2	117.7	121.3	107.1	108.3	105.9	105.3	62.0	107.2	107.2																
	令和7年 8月	105.8	1.0	×	111.6	95.6	×	112.9	97.6	101.3	98.1	117.5	121.1	107.4	109.0	104.9	105.2	86.2	106.2	106.2																
	令和7年 9月	105.4	0.7	×	111.1	91.0	×	112.9	97.4	101.1	97.4	117.2	120.8	107.5	108.9	105.4	104.8	86.2	106.0	106.0																
	令和7年 10月	105.5	0.8	×	111.3	93.7	×	112.6	97.7	101.0	97.1	116.5	120.7	107.8	108.4	107.7	105.5	85.7	105.0	105.0																
	令和7年 11月	105.4	0.6	×	110.7	92.5	×	112.3	97.9	100.9	96.8	116.4	120.8	107.8	107.7	108.2	105.3	85.4	105.2	105.2																
	前年同月比 (%)	—	—	×	2.3	-4.5	×	0.7	1.7	0.7	0.4	-0.2	-1.1	3.4	2.0	6.2	1.2	0.7	-0.4	-0.4																
	注:令和6年1月調査において実施したベンチマーク更新に伴い、常用雇用指数は過去に遡って改訂が行われております。																																			

用 語 の 説 明

1 現金給与額

賃金、給与、手当、賞与その他の名称を問わず、労働の対償として使用者が労働者に通貨で支払うもので、所得税、社会保険料、組合費、購買代金等を差し引く前の金額です。退職金は含みません。

「現金給与総額」は、「きまって支給する給与」と「特別に支払われた給与」との合計額をいいます。

「きまって支給する給与」は、労働協約、就業規則等によってあらかじめ定められている支給条件、算定方法によって支給される給与であり、いわゆる基本給、家族手当、時間外手当等を含みます。

「所定内給与」は、きまって支給する給与のうち次の所定外給与以外のものをいいます。

「所定外給与」は、所定の労働時間を超える労働に対して支給される給与や、休日労働、深夜労働に対して支給される給与であり、時間外手当、早朝出勤手当、休日出勤手当、深夜手当等です。

「特別に支払われた給与」は、労働協約、就業規則等によらず、一時的又は突発的事由に基づき労働者に支払われた給与又は労働協約、就業規則等によりあらかじめ支給条件、算定方法が定められている給与で、以下に該当するものです。

①夏冬の賞与、期末手当等の一時金、②いわゆるベースアップの差額追給分、③3か月を超える期間で算定される手当等（6か月分支払われる通勤手当等）、④支給事由の発生が不定期なもの。

2 実労働時間数、出勤日数

労働者が実際に労働した時間数及び実際に出勤した日数です。休憩時間は給与支給の有無にかかわらず除かれます。また、有給休暇取得分も除かれます。

「総実労働時間数」は、「所定内労働時間数」と「所定外労働時間数」の合計をいいます。

「所定内労働時間数」は、労働協約、就業規則等で定められた正規の始業時刻と終業時刻との間の実労働時間数をいいます。

「所定外労働時間数」は、早出、残業、臨時の呼出、休日出勤等の実労働時間数をいいます。

「出勤日数」は、業務のために実際に出勤した日数をいいます。1時間でも就業すれば1出勤日とします。

3 常用労働者

事業所に雇用され給与を支払われる労働者（船員法の船員を除く。）のうち、期間を定めずに、又は1か月以上の期間を定めて雇われている者を常用労働者といいます。

「一般労働者」は、常用労働者のうち次の「パートタイム労働者」以外の者をいいます。

「パートタイム労働者」は、常用労働者のうち次のいずれかに該当する労働者をいいます。

① 1日の所定労働時間が一般の労働者よりも短い者

② 1日の所定労働時間が一般の労働者と同じで1週の所定労働日数が一般の労働者よりも短い者

東京都毎月勤労統計ホームページ

<https://www.toukei.metro.tokyo.lg.jp/maikin/mk-index.htm>



東京都の賃金、労働時間及び雇用の動き
－毎月勤労統計調査地方調査結果月報－

令和 7年11月分

令和 8年 1月発行

編集・発行 東京都総務局統計部人口統計課

〒163-8001 東京都新宿区西新宿二丁目8番1号

都庁第二本庁舎8階

電話 03-5321-1111(代) 内線25-531～5

直通 03-5388-2534

E-mail : S0000030@section.metro.tokyo.jp