

東京都の賃金、労働時間 及び雇用の動き

－毎月勤労統計調査地方調査結果月報－

令和7年10月分



東京都

毎月勤労統計調査地方調査の説明

1 調査の目的

この調査は、統計法に基づく基幹統計で、常用労働者の給与、出勤日数、労働時間数及び雇用について、東京都における毎月の変動を明らかにすることを目的としています。

2 調査の対象

本調査の産業分類は、平成25年10月改定の日本標準産業分類に基づき、鉱業、採石業、砂利採取業、建設業、製造業、電気・ガス・熱供給・水道業、情報通信業、運輸業、郵便業、卸売業、小売業、金融業、保険業、不動産業、物品賃貸業、学術研究、専門・技術サービス業、宿泊業、飲食サービス業、生活関連サービス業、娯楽業、教育、学習支援業、医療、福祉、複合サービス事業、サービス業（他に分類されないもの）を大分類としています。

常時5人以上の常用労働者を雇用する民営、公営及び官営の全事業所の中から、産業別、規模別に無作為抽出し（500人以上規模については全事業所）、厚生労働大臣が指定した約4,620事業所を対象に調査したものです。

利 用 上 の 注 意

- 「－」は皆無または該当数字がないもの、「0.0」は表章単位未満、「×」は調査事業所が少数であるため公表しないものであることを示しています。
- 「事業所規模5人以上」の統計表には、事業所規模30人以上の事業所を含みます。
- 令和6年1月分確報公表時に、労働者数推計を当時利用できる最新のデータ（令和3年経済センサス活動調査）に基づき更新（ベンチマーク更新）しました。ベンチマーク更新に伴い常用雇用指数及びその前年同月比等は、過去に遡って改訂しております。賃金、労働時間及びパートタイム労働者比率の令和6年（1月分確報以降）の前年同月比等については、令和5年にベンチマーク更新を実施した参考値を作成し、この参考値と令和6年の値を比較することによりベンチマーク更新の影響を取り除いて算出しているため、指数から算出した場合と一致しません。
- 令和4年1月分（確報）から、指数は令和2年平均＝100としています。
これに伴い、令和3年までの指数を令和2年平均＝100となるように改訂しています。
産業分類「鉱業、採石業、砂利採取業」については、令和3年までの指数がないため、改訂していません。
令和3年までの前年比は、一部を除き改訂前の指数で計算しているため、改訂後の指数で計算した場合と必ずしも一致しません。
- 前年比や前年同月比の算出は、指数によることとされているため、実数で計算した場合と必ずしも一致しません。
- 実質賃金指数＝名目賃金指数／消費者物価指数 $\times 100$
＊消費者物価指数は、東京都区部の消費者物価指数（持家の帰属家賃を除く総合）です。
- 指数、前年同月比は、調査対象事業所の抽出替え等に伴い、将来改訂されることがあります。
- 令和元年6月分から、「500人以上規模の事業所」について全数調査による値に変更しました。

目 次

| | | |
|--------|---------------------------------------|----|
| I | 調査結果のあらまし | 1 |
| II | 統計表 | |
| 第 1 表 | 規模、産業、性別常用労働者の 1 人平均月間現金給与額 | 7 |
| 第 2 表 | 規模、産業、性別常用労働者の 1 人平均月間出勤日数及び実労働時間数 | 8 |
| 第 3 表 | 規模、産業、性別常用労働者数及びパートタイム労働者比率 | 9 |
| 第 4 表 | 規模、産業別労働異動率 | 10 |
| 第 5 表 | 規模、産業、就業形態別常用労働者の 1 人平均月間現金給与額 | 11 |
| 第 6 表 | 規模、産業、就業形態別常用労働者の 1 人平均月間出勤日数及び実労働時間数 | 12 |
| 第 7 表 | 規模、産業、就業形態別常用労働者数 | 13 |
| 第 8 表 | 規模、性別常用労働者の 1 人平均月間現金給与額 | 14 |
| 第 9 表 | 規模、性別常用労働者の 1 人平均月間出勤日数及び実労働時間数 | 14 |
| 第 10 表 | 規模、就業形態別常用労働者の 1 人平均月間現金給与額 | 15 |
| 第 11 表 | 規模、就業形態別常用労働者の 1 人平均月間出勤日数及び実労働時間数 | 15 |
| 第 12 表 | 規模、産業別名目賃金指数（現金給与総額） | 16 |
| 第 13 表 | 規模、産業別名目賃金指数（きまって支給する給与） | 17 |
| 第 14 表 | 規模、産業別名目賃金指数（所定内給与） | 18 |
| 第 15 表 | 規模、産業別実質賃金指数（現金給与総額） | 19 |
| 第 16 表 | 規模、産業別実質賃金指数（きまって支給する給与） | 20 |
| 第 17 表 | 規模、産業別労働時間指数（総実労働時間） | 21 |
| 第 18 表 | 規模、産業別労働時間指数（所定内労働時間） | 22 |
| 第 19 表 | 規模、産業別労働時間指数（所定外労働時間） | 23 |
| 第 20 表 | 規模、産業別常用雇用指数 | 24 |
| | 用語の説明 | 25 |

調査結果のあらまし(常用労働者)

1 賃金

(1) 事業所規模 5 人以上

10月の現金給与総額は、規模5人以上で前年同月比 3.6%増加の 386,561円となった。

主な産業別に前年同月比を見ると、製造業 8.4%増加、情報通信業 1.9%増加、卸売業、小売業 5.4%増加となった。

現金給与総額のうち、きまって支給する給与は、前年同月比 3.2%増加の 370,201円となった。また、所定内給与は、同 3.3%増加の 344,404円となった。

主な産業別にきまって支給する給与の前年同月比を見ると、製造業 6.2%増加、情報通信業 3.2%増加、卸売業、小売業 3.5%増加となった。

実質賃金指数（現金給与総額）は、前年同月比 0.5%増加となった。

(図1、表1、統計表第15表)

(2) 事業所規模30人以上

10月の現金給与総額は、規模30人以上で前年同月比 4.0%増加の 431,190円となった。

主な産業別に前年同月比を見ると、製造業 7.0%増加、情報通信業 1.3%増加、卸売業、小売業 4.4%増加となった。

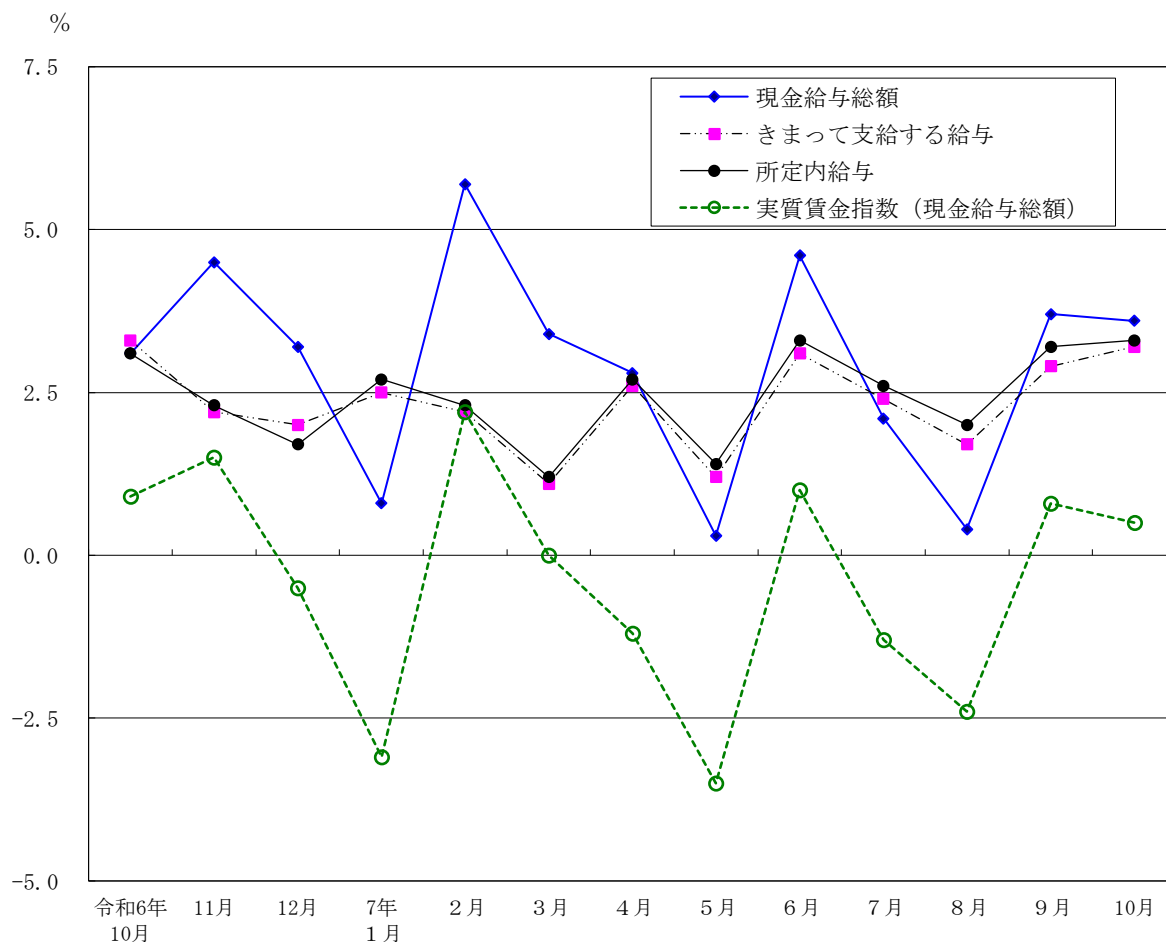
現金給与総額のうち、きまって支給する給与は、前年同月比 4.0%増加の 412,747円となった。また、所定内給与は、同 4.1%増加の 382,271円となった。

主な産業別にきまって支給する給与の前年同月比を見ると、製造業 4.1%増加、情報通信業 3.6%増加、卸売業、小売業 3.8%増加となった。

実質賃金指数（現金給与総額）は、前年同月比 1.0%増加となった。

(表1、統計表第15表)

図1 賃金の推移(前年同月比) —調査産業計、5人以上— (参考)



令和7年10月分

表1 月間現金給与額

(単位： 円・%)

| 規模 | 産 業 | 現金給与総額 | | きまって支給する給与 | | | | | 特別に支払われた給与 |
|-------------------|-------------------|---------|--------------|------------|--------------|--------------|--------------|--------------|------------|
| | | | 前 年 同 月 比 | | 前 年 同 月 比 | 所 定 内 給 与 | 前 年 同 月 比 | 所 定 外 給 与 | |
| 5 人 以 上 | 調 査 産 業 計 | 386,561 | 3.6 | 370,201 | 3.2 | 344,404 | 3.3 | 25,797 | 16,360 |
| | 鉱業，採石業，砂利採取業 | × | × | × | × | × | × | × | × |
| | 建設業 | 460,710 | -0.8 | 449,323 | -1.5 | 416,208 | -1.8 | 33,115 | 11,387 |
| | 製造業 | 430,352 | 8.4 | 417,750 | 6.2 | 390,501 | 5.8 | 27,249 | 12,602 |
| | 電気・ガス・熱供給・水道業 | × | × | × | × | × | × | × | × |
| | 情報通信業 | 477,190 | 1.9 | 453,275 | 3.2 | 416,062 | 3.8 | 37,213 | 23,915 |
| | 運輸業，郵便業 | 412,817 | -1.1 | 407,676 | -1.3 | 347,986 | -3.5 | 59,690 | 5,141 |
| | 卸売業，小売業 | 377,505 | 5.4 | 364,667 | 3.5 | 345,570 | 3.5 | 19,097 | 12,838 |
| | 金融業，保険業 | 554,917 | 12.8 | 541,392 | 11.8 | 496,484 | 11.5 | 44,908 | 13,525 |
| | 不動産業，物品賃貸業 | 441,129 | 3.6 | 410,277 | 3.7 | 379,699 | 3.5 | 30,578 | 30,852 |
| | 学術研究，専門・技術サービス業 | 550,087 | 4.6 | 484,369 | 3.2 | 454,415 | 3.2 | 29,954 | 65,718 |
| | 宿泊業，飲食サービス業 | 165,281 | -8.9 | 163,789 | -6.5 | 154,053 | -6.0 | 9,736 | 1,492 |
| | 生活関連サービス業，娯楽業 | 291,711 | 1.7 | 285,578 | 0.9 | 268,376 | 0.5 | 17,202 | 6,133 |
| | 教育，学習支援業 | 342,008 | 7.3 | 332,822 | 8.5 | 322,973 | 8.2 | 9,849 | 9,186 |
| | 医療，福祉 | 336,094 | 4.9 | 319,215 | 4.5 | 300,973 | 5.4 | 18,242 | 16,879 |
| | 複合サービス事業 | 415,162 | 9.1 | 383,244 | 10.6 | 352,408 | 10.4 | 30,836 | 31,918 |
| | サービス業（他に分類されないもの） | 318,850 | 3.7 | 311,105 | 3.2 | 289,239 | 3.7 | 21,866 | 7,745 |
| 30 人 以 上 | 調 査 産 業 計 | 431,190 | 4.0 | 412,747 | 4.0 | 382,271 | 4.1 | 30,476 | 18,443 |
| | 鉱業，採石業，砂利採取業 | × | × | × | × | × | × | × | × |
| | 建設業 | 496,780 | -0.1 | 484,590 | -0.6 | 446,217 | -0.7 | 38,373 | 12,190 |
| | 製造業 | 469,431 | 7.0 | 452,718 | 4.1 | 419,991 | 3.6 | 32,727 | 16,713 |
| | 電気・ガス・熱供給・水道業 | × | × | × | × | × | × | × | × |
| | 情報通信業 | 482,224 | 1.3 | 461,123 | 3.6 | 422,009 | 4.5 | 39,114 | 21,101 |
| | 運輸業，郵便業 | 423,013 | -1.5 | 417,989 | -1.5 | 354,751 | -3.8 | 63,238 | 5,024 |
| | 卸売業，小売業 | 433,578 | 4.4 | 423,514 | 3.8 | 399,953 | 3.8 | 23,561 | 10,064 |
| | 金融業，保険業 | 579,921 | 13.9 | 565,074 | 12.9 | 518,845 | 13.0 | 46,229 | 14,847 |
| | 不動産業，物品賃貸業 | 468,361 | 4.5 | 435,384 | 3.0 | 402,309 | 2.8 | 33,075 | 32,977 |
| | 学術研究，専門・技術サービス業 | 612,530 | 7.1 | 532,620 | 6.4 | 497,480 | 6.2 | 35,140 | 79,910 |
| | 宿泊業，飲食サービス業 | 227,671 | -8.7 | 224,068 | -6.2 | 209,705 | -6.7 | 14,363 | 3,603 |
| | 生活関連サービス業，娯楽業 | 327,464 | 1.9 | 318,276 | 1.1 | 296,535 | 1.1 | 21,741 | 9,188 |
| | 教育，学習支援業 | 391,613 | 9.1 | 380,250 | 10.5 | 368,648 | 10.2 | 11,602 | 11,363 |
| | 医療，福祉 | 388,522 | 5.3 | 365,864 | 5.3 | 341,170 | 6.7 | 24,694 | 22,658 |
| | 複合サービス事業 | 436,665 | 5.1 | 396,101 | 3.5 | 353,768 | 2.7 | 42,333 | 40,564 |
| | サービス業（他に分類されないもの） | 314,255 | 2.8 | 306,556 | 2.2 | 285,897 | 3.1 | 20,659 | 7,699 |

2 労働時間

(1) 事業所規模 5 人以上

10月の総実労働時間数は、規模 5 人以上で前年同月と同水準の 143.2 時間となった。

総実労働時間数のうち所定内労働時間数は、前年同月比 0.1% 増加の 131.3 時間、所定外労働時間数は、同 2.4% 減少の 11.9 時間となった。

主な産業別の所定外労働時間数は、製造業 12.2 時間（前年同月比 7.9% 増加）、情報通信業 17.9 時間（同 0.5% 減少）、卸売業、小売業 9.6 時間（同 3.3% 増加）となった。

（図 2-1、図 2-2、表 2）

(2) 事業所規模 30 人以上

10月の総実労働時間数は、規模 30 人以上で前年同月比 0.7% 増加の 151.0 時間となった。

総実労働時間数のうち所定内労働時間数は、前年同月比 1.0% 増加の 137.4 時間、所定外労働時間数は、同 2.1% 減少の 13.6 時間となった。

主な産業別の所定外労働時間数は、製造業 13.7 時間（前年同月比 6.2% 増加）、情報通信業 18.6 時間（同 1.0% 減少）、卸売業、小売業 11.6 時間（同 8.4% 増加）となった。

（表 2）

図 2-1 労働時間の推移（前年同月比） — 調査産業計、5 人以上 —（参考）

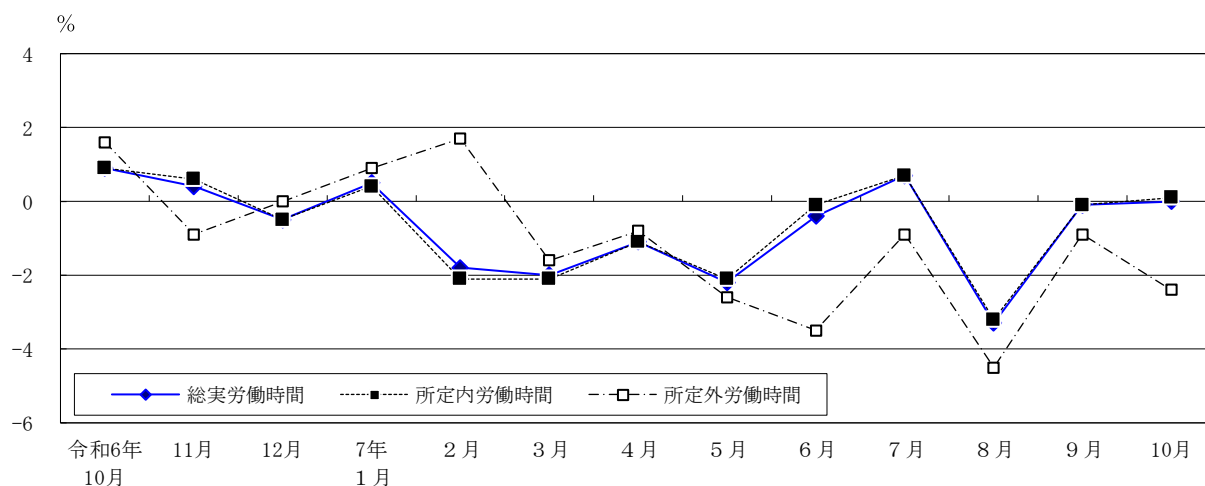
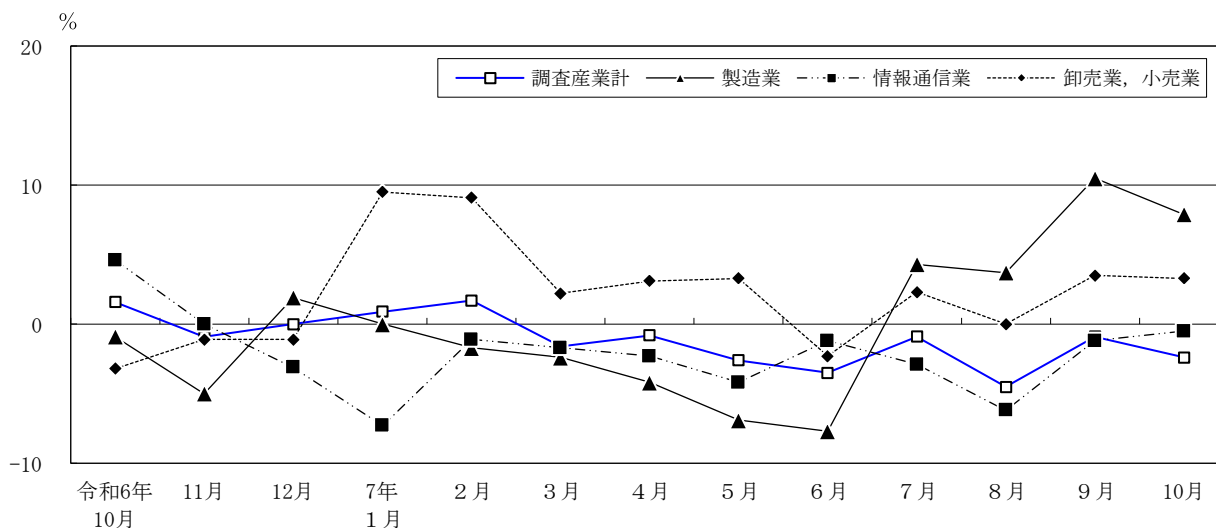


図 2-2 所定外労働時間の推移（前年同月比） — 調査産業計及び主な産業、5 人以上 —（参考）



令和7年10月分

表2 月間出勤日数及び実労働時間数

(単位： 日・時間・%)

| 規模 | 産 業 | 出 勤 日 数 | 総 実 労 働 時 間 数 | 前 年 同 月 比 | 所 定 内 労 働 時 間 数 | 前 年 同 月 比 | 所 定 外 労 働 時 間 数 | 前 年 同 月 比 |
|-------------------|-----------------------|---------|---------------------|--------------|-----------------------|--------------|-----------------------|--------------|
| | | | | | | | | |
| 5 人 以 上 | 調 査 産 業 計 | 17.9 | 143.2 | 0.0 | 131.3 | 0.1 | 11.9 | -2.4 |
| | 鉱業，採石業，砂利採取業 | × | × | × | × | × | × | × |
| | 建 設 業 | 20.0 | 165.9 | 0.0 | 150.0 | 0.6 | 15.9 | -4.2 |
| | 製 造 業 | 19.0 | 157.0 | 3.2 | 144.8 | 2.7 | 12.2 | 7.9 |
| | 電気・ガス・熱供給・水道業 | × | × | × | × | × | × | × |
| | 情 報 通 信 業 | 19.7 | 168.2 | 1.4 | 150.3 | 1.6 | 17.9 | -0.5 |
| | 運 輸 業 ， 郵 便 業 | 18.9 | 162.8 | -1.8 | 143.2 | -2.1 | 19.6 | 0.6 |
| | 卸 売 業 ， 小 売 業 | 17.6 | 139.5 | 0.0 | 129.9 | -0.4 | 9.6 | 3.3 |
| | 金 融 業 ， 保 険 業 | 19.5 | 162.2 | 2.7 | 142.5 | 2.0 | 19.7 | 7.1 |
| | 不 動 産 業 ， 物 品 賃 貸 業 | 19.1 | 155.9 | 2.7 | 140.8 | 1.8 | 15.1 | 12.8 |
| | 学術研究，専門・技術サービス業 | 19.0 | 159.7 | -1.8 | 144.4 | -0.3 | 15.3 | -15.0 |
| | 宿 泊 業 ， 飲 食 サ ー ビ ス 業 | 13.3 | 92.9 | -3.2 | 86.1 | -3.6 | 6.8 | 3.1 |
| | 生活関連サービス業，娯楽業 | 16.8 | 130.4 | -2.6 | 121.1 | -3.0 | 9.3 | 2.2 |
| | 教 育 ， 学 習 支 援 業 | 15.3 | 108.8 | -7.0 | 104.1 | -5.4 | 4.7 | -32.8 |
| | 医 療 ， 福 祉 | 16.7 | 128.3 | 1.7 | 122.3 | 2.4 | 6.0 | -11.8 |
| 30 人 以 上 | 複 合 サ ー ビ ス 事 業 | 19.7 | 155.0 | 1.3 | 143.6 | 2.4 | 11.4 | -11.6 |
| | サービス業（他に分類されないもの） | 18.6 | 146.0 | 0.8 | 135.1 | 1.6 | 10.9 | -8.4 |
| | 調 査 産 業 計 | 18.5 | 151.0 | 0.7 | 137.4 | 1.0 | 13.6 | -2.1 |
| | 鉱業，採石業，砂利採取業 | × | × | × | × | × | × | × |
| | 建 設 業 | 19.8 | 166.3 | 0.9 | 147.5 | 1.1 | 18.8 | -1.6 |
| | 製 造 業 | 18.9 | 158.7 | 1.4 | 145.0 | 1.0 | 13.7 | 6.2 |
| | 電気・ガス・熱供給・水道業 | × | × | × | × | × | × | × |
| | 情 報 通 信 業 | 19.8 | 169.0 | 1.8 | 150.4 | 2.1 | 18.6 | -1.0 |
| | 運 輸 業 ， 郵 便 業 | 18.8 | 162.6 | -1.5 | 143.0 | -1.9 | 19.6 | 1.0 |
| | 卸 売 業 ， 小 売 業 | 18.5 | 150.3 | 1.9 | 138.7 | 1.4 | 11.6 | 8.4 |
| | 金 融 業 ， 保 険 業 | 19.5 | 163.9 | 2.6 | 142.7 | 2.1 | 21.2 | 5.9 |
| | 不 動 産 業 ， 物 品 賃 貸 業 | 19.1 | 154.9 | 1.6 | 139.4 | 0.7 | 15.5 | 11.5 |
| | 学術研究，専門・技術サービス業 | 19.4 | 166.4 | -0.7 | 149.1 | 1.1 | 17.3 | -14.4 |
| | 宿 泊 業 ， 飲 食 サ ー ビ ス 業 | 15.2 | 114.2 | 0.0 | 104.7 | -1.2 | 9.5 | 15.9 |
| | 生活関連サービス業，娯楽業 | 16.7 | 130.0 | -2.5 | 119.3 | -1.8 | 10.7 | -9.3 |
| | 教 育 ， 学 習 支 援 業 | 15.8 | 114.2 | -7.3 | 109.0 | -5.3 | 5.2 | -35.8 |
| | 医 療 ， 福 祉 | 17.5 | 137.7 | 3.6 | 130.3 | 4.6 | 7.4 | -10.9 |
| | 複 合 サ ー ビ ス 事 業 | 20.3 | 155.5 | -4.5 | 140.3 | -2.8 | 15.2 | -17.8 |
| | サービス業（他に分類されないもの） | 18.5 | 144.9 | 0.9 | 134.4 | 2.0 | 10.5 | -10.3 |

3 雇用

(1) 事業所規模 5 人以上

10月の常用労働者数は、規模5人以上で前年同月比 1.0%増加の 8,726千人となった。
 主な産業別に前年同月比をみると、製造業 4.4%減少、情報通信業 1.5%増加、卸売業、小売業 1.2%増加となった。
 常用労働者中のパートタイム労働者比率は、前年同月差 0.5ポイント上昇し、24.0%となった。

(図3-1、図3-2、表3)

(2) 事業所規模30人以上

10月の常用労働者数は、規模30人以上で前年同月比 0.8%増加の 6,307千人となった。
 主な産業別に前年同月比をみると、製造業 3.0%減少、情報通信業 1.2%増加、卸売業、小売業 0.8%増加となった。
 常用労働者中のパートタイム労働者比率は、前年同月と同水準の 17.2%となった。

(表3)

図3-1 常用労働者数の推移（前年同月比） —調査産業計及び主な産業、5人以上—（参考）

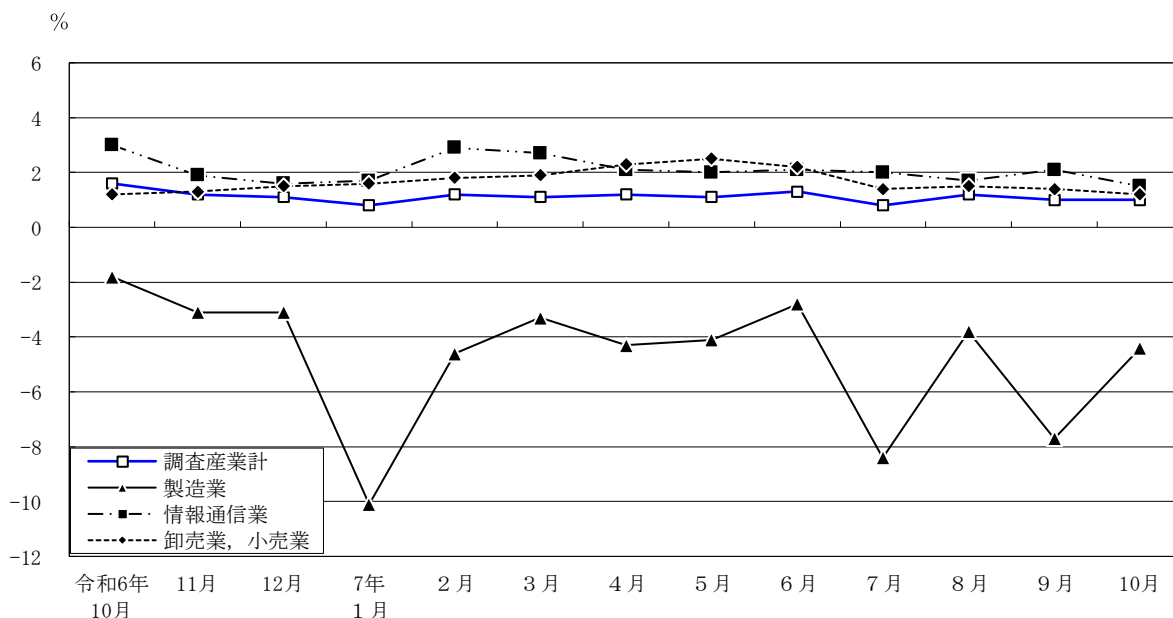
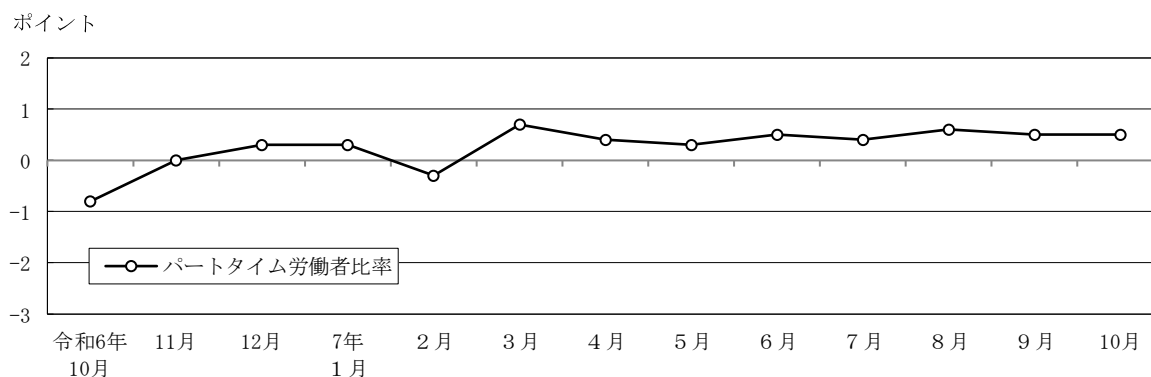


図3-2 パートタイム労働者比率の推移（前年同月差） —調査産業計、5人以上—（参考）



令和7年10月分

表3 常用労働者数及び労働異動率

(単位： 人・%・ポイント)

| 規模 | 産 業 | 常 用 労働者数 | | 入 職 率 | | 離 職 率 | | パートタイム 労働者比率 | |
|-------------------|-----------------------|-------------|--------------|-------|--------------|-------|--------------|-----------------|--------------|
| | | | 前 年 同 月 比 | | 前 年 同 月 差 | | 前 年 同 月 差 | | 前 年 同 月 差 |
| 5 人 以 上 | 調 査 産 業 計 | 8,726,380 | 1.0 | 2.01 | 0.00 | 2.03 | 0.21 | 24.0 | 0.5 |
| | 鉱業，採石業，砂利採取業 | × | × | × | × | × | × | × | × |
| | 建 設 業 | 394,096 | 1.3 | 1.14 | -0.01 | 1.35 | 0.15 | 4.8 | 1.7 |
| | 製 造 業 | 418,161 | -4.4 | 1.35 | 0.37 | 1.52 | 0.36 | 10.1 | -1.8 |
| | 電気・ガス・熱供給・水道業 | × | × | × | × | × | × | × | × |
| | 情 報 通 信 業 | 1,062,775 | 1.5 | 1.21 | -0.53 | 1.40 | 0.17 | 3.5 | -1.0 |
| | 運 輸 業 ， 郵 便 業 | 431,713 | 0.8 | 1.58 | -0.11 | 1.24 | 0.11 | 12.5 | 4.0 |
| | 卸 売 業 ， 小 売 業 | 1,689,348 | 1.2 | 1.72 | 0.12 | 1.79 | 0.24 | 28.1 | 2.6 |
| | 金 融 業 ， 保 険 業 | 391,083 | 0.1 | 2.08 | 0.50 | 2.41 | 0.57 | 8.1 | 1.7 |
| | 不 動 産 業 ， 物 品 賃 貸 業 | 282,185 | 1.3 | 1.55 | -0.06 | 2.13 | 0.58 | 11.7 | -1.8 |
| | 学術研究，専門・技術サービス業 | 567,358 | -0.1 | 1.30 | -0.10 | 1.45 | -0.07 | 9.0 | 1.0 |
| | 宿 泊 業 ， 飲 食 サ ー ビ ス 業 | 719,681 | 3.4 | 3.60 | -0.80 | 3.43 | -0.04 | 71.4 | 1.7 |
| | 生活関連サービス業，娯楽業 | 251,644 | 2.9 | 3.01 | 0.65 | 2.35 | 0.15 | 36.8 | 2.7 |
| | 教 育 ， 学 習 支 援 業 | 460,288 | 4.7 | 3.34 | 0.23 | 1.59 | -0.06 | 45.2 | 4.1 |
| 30 人 以 上 | 医 療 ， 福 祉 | 905,375 | 1.9 | 2.24 | 0.57 | 1.86 | -0.45 | 31.7 | -2.4 |
| | 複 合 サ ー ビ ス 事 業 | 26,840 | 0.5 | 1.00 | 0.64 | 0.92 | 0.59 | 23.3 | -2.3 |
| | サービス業（他に分類されないもの） | 1,087,675 | -0.7 | 2.52 | -0.17 | 3.34 | 0.96 | 22.8 | -3.7 |
| | 調 査 産 業 計 | 6,307,383 | 0.8 | 1.87 | -0.02 | 1.94 | 0.19 | 17.2 | 0.0 |
| | 鉱業，採石業，砂利採取業 | × | × | × | × | × | × | × | × |
| | 建 設 業 | 262,550 | 2.8 | 1.32 | 0.25 | 1.15 | -0.15 | 3.4 | 1.4 |
| | 製 造 業 | 310,204 | -3.0 | 1.15 | 0.01 | 1.51 | 0.43 | 7.9 | 0.5 |
| | 電気・ガス・熱供給・水道業 | × | × | × | × | × | × | × | × |
| | 情 報 通 信 業 | 952,709 | 1.2 | 1.04 | -0.73 | 1.37 | 0.13 | 3.1 | -1.4 |
| | 運 輸 業 ， 郵 便 業 | 361,479 | 1.3 | 1.54 | -0.16 | 1.26 | 0.13 | 12.7 | 4.8 |
| | 卸 売 業 ， 小 売 業 | 1,084,089 | 0.8 | 1.43 | 0.13 | 1.58 | 0.00 | 18.6 | 2.8 |
| | 金 融 業 ， 保 険 業 | 335,253 | 0.7 | 2.17 | 0.67 | 2.48 | 0.87 | 7.6 | 1.2 |
| | 不 動 産 業 ， 物 品 賃 貸 業 | 206,602 | -0.2 | 1.26 | -0.59 | 1.85 | 0.42 | 11.1 | -0.5 |
| | 学術研究，専門・技術サービス業 | 441,556 | -1.5 | 1.33 | 0.10 | 1.39 | -0.07 | 5.1 | -0.3 |
| | 宿 泊 業 ， 飲 食 サ ー ビ ス 業 | 279,283 | 4.2 | 2.92 | -0.90 | 2.57 | -0.87 | 55.7 | 2.5 |
| | 生活関連サービス業，娯楽業 | 143,997 | 2.2 | 2.27 | -0.32 | 2.74 | 0.47 | 31.8 | 1.4 |
| | 教 育 ， 学 習 支 援 業 | 360,377 | 5.5 | 3.89 | 0.96 | 1.67 | -0.09 | 41.6 | 5.0 |
| | 医 療 ， 福 祉 | 578,857 | 1.5 | 2.37 | 0.70 | 1.68 | -0.66 | 23.6 | -5.1 |
| | 複 合 サ ー ビ ス 事 業 | 16,288 | 0.9 | 0.54 | 0.33 | 1.15 | 0.61 | 27.9 | 1.7 |
| | サービス業（他に分類されないもの） | 940,933 | -0.7 | 2.67 | -0.19 | 3.65 | 1.20 | 22.5 | -4.9 |

第1表 規模、産業、性別常用労働者の1人平均月間現金給与額

| 規 模 | 産 業 | 現金給与総額 | | | | きまって支給する給与 | | | | 所定内給与 | 所定外給与 | 特別に支払われた給与 | | | (単位：円) | |
|-------------------|-----------------|---------|---------|---------|---------|------------|---------|---------|---------|--------|--------|------------|--------|---|--------|---|
| | | 計 | | 男 | | 女 | | 計 | | | | 男 | | 女 | | |
| | | 計 | 男 | 計 | 女 | 計 | 男 | 計 | 男 | | | 計 | 男 | 計 | | 男 |
| 5人以上 | 調査産業計 | 386,561 | 462,938 | 295,263 | | 370,201 | 442,908 | 283,289 | 344,404 | 25,797 | 16,360 | 20,030 | 11,974 | | | |
| | 鉱業，採石業，砂利採取業 | × | × | × | × | × | × | × | × | × | × | × | × | | | |
| | 建設業 | 460,710 | 500,379 | 315,921 | | 449,323 | 487,697 | 309,262 | 416,208 | 33,115 | 11,387 | 12,682 | 6,659 | | | |
| | 製造業 | 430,352 | 476,317 | 329,221 | | 417,750 | 461,294 | 321,944 | 390,501 | 27,249 | 12,602 | 15,023 | 7,277 | | | |
| | 電気・ガス・熱供給・水道業 | × | × | × | × | × | × | × | × | × | × | × | × | | | |
| | 情報通信業 | 477,190 | 512,738 | 402,545 | | 453,275 | 488,897 | 378,477 | 416,062 | 37,213 | 23,915 | 23,841 | 24,068 | | | |
| | 運輸業，郵便業 | 412,817 | 448,535 | 314,397 | | 407,676 | 442,638 | 311,340 | 347,986 | 59,690 | 5,141 | 5,897 | 3,057 | | | |
| | 卸売業，小売業 | 377,505 | 467,721 | 274,798 | | 364,667 | 452,333 | 264,863 | 345,570 | 19,097 | 12,838 | 15,388 | 9,935 | | | |
| | 金融業，保険業 | 554,917 | 706,808 | 418,202 | | 541,392 | 691,331 | 406,434 | 496,484 | 44,908 | 13,525 | 15,477 | 11,768 | | | |
| | 不動産業，物品賃貸業 | 441,129 | 496,837 | 352,109 | | 410,277 | 461,739 | 328,041 | 379,699 | 30,578 | 30,852 | 35,098 | 24,068 | | | |
| | 学術研究，専門・技術サービス業 | 550,087 | 647,276 | 409,686 | | 484,369 | 565,798 | 366,736 | 454,415 | 29,954 | 65,718 | 81,478 | 42,950 | | | |
| | 宿泊業，飲食サービス業 | 165,281 | 213,663 | 126,739 | | 163,789 | 211,883 | 125,477 | 154,053 | 9,736 | 1,492 | 1,780 | 1,262 | | | |
| | 生活関連サービス業，娯楽業 | 291,711 | 358,032 | 244,088 | | 285,578 | 349,976 | 239,336 | 268,376 | 17,202 | 6,133 | 8,056 | 4,752 | | | |
| | 教育，学習支援業 | 342,008 | 406,730 | 280,103 | | 332,822 | 394,640 | 273,696 | 322,973 | 9,849 | 9,186 | 12,090 | 6,407 | | | |
| | 医療，福祉 | 336,094 | 433,075 | 299,728 | | 319,215 | 405,125 | 287,000 | 300,973 | 18,242 | 16,879 | 27,950 | 12,728 | | | |
| 複合サービス事業 | 415,162 | 490,166 | 309,303 | | 383,244 | 447,481 | 292,580 | 352,408 | 30,836 | 31,918 | 42,685 | 16,723 | | | | |
| サービス業（他に分類されないもの） | 318,850 | 362,360 | 269,004 | | 311,105 | 353,357 | 262,699 | 289,239 | 21,866 | 7,745 | 9,003 | 6,305 | | | | |
| 30人以上 | 調査産業計 | 431,190 | 502,132 | 337,135 | | 412,747 | 479,961 | 323,634 | 382,271 | 30,476 | 18,443 | 22,171 | 13,501 | | | |
| | 鉱業，採石業，砂利採取業 | × | × | × | × | × | × | × | × | × | × | × | × | | | |
| | 建設業 | 496,780 | 536,637 | 345,233 | | 484,590 | 523,256 | 337,573 | 446,217 | 38,373 | 12,190 | 13,381 | 7,660 | | | |
| | 製造業 | 469,431 | 515,568 | 363,153 | | 452,718 | 495,845 | 353,374 | 419,991 | 32,727 | 16,713 | 19,723 | 9,779 | | | |
| | 電気・ガス・熱供給・水道業 | × | × | × | × | × | × | × | × | × | × | × | × | | | |
| | 情報通信業 | 482,224 | 519,533 | 403,227 | | 461,123 | 496,836 | 385,506 | 422,009 | 39,114 | 21,101 | 22,697 | 17,721 | | | |
| | 運輸業，郵便業 | 423,013 | 458,636 | 324,468 | | 417,989 | 452,805 | 321,677 | 354,751 | 63,238 | 5,024 | 5,831 | 2,791 | | | |
| | 卸売業，小売業 | 433,578 | 521,883 | 320,861 | | 423,514 | 509,884 | 313,266 | 399,953 | 23,561 | 10,064 | 11,999 | 7,595 | | | |
| | 金融業，保険業 | 579,921 | 728,786 | 438,850 | | 565,074 | 711,964 | 425,875 | 518,845 | 46,229 | 14,847 | 16,822 | 12,975 | | | |
| | 不動産業，物品賃貸業 | 468,361 | 528,563 | 372,098 | | 435,384 | 492,238 | 344,473 | 402,309 | 33,075 | 32,977 | 36,325 | 27,625 | | | |
| | 学術研究，専門・技術サービス業 | 612,530 | 692,863 | 474,144 | | 532,620 | 597,616 | 420,655 | 497,480 | 35,140 | 79,910 | 95,247 | 53,489 | | | |
| | 宿泊業，飲食サービス業 | 227,671 | 290,745 | 174,840 | | 224,068 | 286,579 | 171,709 | 209,705 | 14,363 | 3,603 | 4,166 | 3,131 | | | |
| | 生活関連サービス業，娯楽業 | 327,464 | 414,551 | 260,359 | | 318,276 | 403,329 | 252,739 | 296,535 | 21,741 | 9,188 | 11,222 | 7,620 | | | |
| | 教育，学習支援業 | 391,613 | 446,642 | 330,352 | | 380,250 | 432,960 | 321,570 | 368,648 | 11,602 | 11,363 | 13,682 | 8,782 | | | |
| | 医療，福祉 | 388,522 | 472,090 | 351,154 | | 365,864 | 440,241 | 332,606 | 341,170 | 24,694 | 22,658 | 31,849 | 18,548 | | | |
| 複合サービス事業 | 436,665 | 493,754 | 300,741 | | 396,101 | 446,591 | 275,889 | 353,768 | 42,333 | 40,564 | 47,163 | 24,852 | | | | |
| サービス業（他に分類されないもの） | 314,255 | 357,098 | 268,898 | | 306,556 | 347,616 | 263,087 | 285,897 | 20,659 | 7,699 | 9,482 | 5,811 | | | | |

第2表 規模、産業、性別常用労働者の1人平均月間出勤日数及び実労働時間数

| 規模 | 産業 | 出勤日数 | | | 総実労働時間 | | | 所定内労働時間 | | | 所定外労働時間 | | |
|-------|-------------------|------|------|------|--------|-------|-------|---------|-------|------|---------|---|------|
| | | 日 | | 日 | 時間 | | 計 | 時間 | | 計 | 時間 | | 計 |
| | | 計 | 男 | 女 | 男 | 女 | 時間 | 男 | 女 | 時間 | 男 | 女 | 時間 |
| 5人以上 | 調査産業計 | 17.9 | 18.7 | 16.9 | 155.7 | 128.2 | 131.3 | 140.7 | 120.0 | 11.9 | 15.0 | | 8.2 |
| | 鉱業，採石業，砂利採取業 | × | × | × | × | × | × | × | × | × | × | | × |
| | 建設業 | 20.0 | 20.3 | 18.8 | 170.8 | 147.9 | 150.0 | 153.3 | 138.2 | 15.9 | 17.5 | | 9.7 |
| | 製造業 | 19.0 | 19.2 | 18.4 | 161.8 | 146.5 | 144.8 | 148.3 | 137.1 | 12.2 | 13.5 | | 9.4 |
| | 電気・ガス・熱供給・水道業 | × | × | × | × | × | × | × | × | × | × | | × |
| | 情報通信業 | 19.7 | 20.0 | 19.2 | 168.2 | 171.9 | 160.3 | 152.7 | 145.1 | 17.9 | 19.2 | | 15.2 |
| | 運輸業，郵便業 | 18.9 | 19.6 | 17.2 | 162.8 | 173.8 | 132.4 | 150.2 | 124.1 | 19.6 | 23.6 | | 8.3 |
| | 小売業 | 17.6 | 18.5 | 16.7 | 139.5 | 153.0 | 124.1 | 129.9 | 117.7 | 9.6 | 12.4 | | 6.4 |
| | 金融業，保険業 | 19.5 | 20.2 | 18.8 | 162.2 | 174.9 | 150.8 | 142.5 | 135.4 | 19.7 | 24.6 | | 15.4 |
| | 不動産業，物品賃貸業 | 19.1 | 19.4 | 18.6 | 155.9 | 160.6 | 148.4 | 144.1 | 135.5 | 15.1 | 16.5 | | 12.9 |
| | 学術研究，専門・技術サービス業 | 19.0 | 19.6 | 18.2 | 159.7 | 168.1 | 147.6 | 150.7 | 135.3 | 15.3 | 17.4 | | 12.3 |
| | 宿泊業，飲食サービス業 | 13.3 | 14.6 | 12.2 | 92.9 | 109.9 | 79.3 | 86.1 | 75.0 | 6.8 | 9.9 | | 4.3 |
| | 生活関連サービス業，娯楽業 | 16.8 | 17.7 | 16.1 | 130.4 | 139.7 | 123.7 | 121.1 | 115.3 | 9.3 | 10.5 | | 8.4 |
| | 教育，学習支援業 | 15.3 | 15.6 | 15.1 | 108.8 | 115.8 | 102.1 | 104.1 | 98.0 | 4.7 | 5.3 | | 4.1 |
| | 医療，福祉 | 16.7 | 17.1 | 16.6 | 128.3 | 135.1 | 125.8 | 122.3 | 120.2 | 6.0 | 7.2 | | 5.6 |
| | 複合サービス事業 | 19.7 | 20.3 | 18.9 | 155.0 | 163.7 | 142.7 | 143.6 | 135.0 | 11.4 | 14.0 | | 7.7 |
| | サービス業（他に分類されないもの） | 18.6 | 19.1 | 18.0 | 146.0 | 155.0 | 135.7 | 141.3 | 128.0 | 10.9 | 13.7 | | 7.7 |
| 30人以上 | 調査産業計 | 18.5 | 19.1 | 17.7 | 151.0 | 160.6 | 138.2 | 137.4 | 128.2 | 13.6 | 16.3 | | 10.0 |
| | 鉱業，採石業，砂利採取業 | × | × | × | × | × | × | × | × | × | × | | × |
| | 建設業 | 19.8 | 20.1 | 18.8 | 166.3 | 170.8 | 149.1 | 147.5 | 136.9 | 18.8 | 20.5 | | 12.2 |
| | 製造業 | 18.9 | 19.1 | 18.4 | 158.7 | 162.6 | 149.8 | 145.0 | 138.1 | 13.7 | 14.6 | | 11.7 |
| | 電気・ガス・熱供給・水道業 | × | × | × | × | × | × | × | × | × | × | | × |
| | 情報通信業 | 19.8 | 20.0 | 19.3 | 169.0 | 172.6 | 161.2 | 150.4 | 145.3 | 18.6 | 19.8 | | 15.9 |
| | 運輸業，郵便業 | 18.8 | 19.5 | 17.1 | 162.6 | 173.5 | 132.6 | 143.0 | 124.1 | 19.6 | 23.6 | | 8.5 |
| | 小売業 | 18.5 | 19.1 | 17.8 | 150.3 | 160.9 | 137.0 | 138.7 | 128.4 | 11.6 | 14.0 | | 8.6 |
| | 金融業，保険業 | 19.5 | 20.2 | 18.8 | 163.9 | 175.8 | 152.6 | 142.7 | 135.6 | 21.2 | 25.7 | | 17.0 |
| | 不動産業，物品賃貸業 | 19.1 | 19.4 | 18.6 | 154.9 | 159.6 | 147.2 | 139.4 | 134.1 | 15.5 | 16.9 | | 13.1 |
| | 学術研究，専門・技術サービス業 | 19.4 | 19.7 | 18.8 | 166.4 | 171.4 | 157.8 | 149.1 | 142.8 | 17.3 | 18.6 | | 15.0 |
| | 宿泊業，飲食サービス業 | 15.2 | 16.3 | 14.3 | 114.2 | 132.1 | 99.1 | 104.7 | 93.2 | 9.5 | 13.7 | | 5.9 |
| | 生活関連サービス業，娯楽業 | 16.7 | 17.6 | 16.0 | 130.0 | 139.9 | 122.4 | 119.3 | 112.4 | 10.7 | 11.6 | | 10.0 |
| | 教育，学習支援業 | 15.8 | 15.9 | 15.8 | 114.2 | 119.0 | 109.0 | 109.0 | 103.8 | 5.2 | 5.3 | | 5.2 |
| | 医療，福祉 | 17.5 | 17.6 | 17.4 | 137.7 | 142.7 | 135.5 | 130.3 | 128.5 | 7.4 | 8.4 | | 7.0 |
| | 複合サービス事業 | 20.3 | 20.8 | 19.3 | 155.5 | 164.4 | 134.4 | 140.3 | 123.1 | 15.2 | 16.9 | | 11.3 |
| | サービス業（他に分類されないもの） | 18.5 | 19.0 | 18.0 | 144.9 | 153.3 | 135.8 | 134.4 | 128.1 | 10.5 | 13.1 | | 7.7 |

第3表 規模、産業、性別常用労働者数及びパートタイム労働者比率

| 規模 | 産業 | 業 | 前月末労働者数 | | | 本月中の増加労働者数 | | | 本月中の減少労働者数 | | | 本月末労働者数 | | | パートタイム労働者比率 | | |
|-----------|---|----|-----------|---------|---------|------------|--------|--------|------------|--------|---------|---------|--------|-----------|-------------|-----------|------|
| | | | 計 | | 人 | 計 | | 人 | 計 | | 人 | 計 | | 人 | 計 | | % |
| | | | 男 | 女 | | 男 | 女 | | 男 | 女 | | 男 | 女 | | 男 | 女 | |
| 5人 以上 | 調査業、採石業、建設業、製造業、電気・ガス・熱供給・水道業、情報通信業、運輸業、郵便業、小売業、金融業、保険業、不動産業、物品賃貸業、学術研究、専門・技術サービス業、宿泊業、飲食サービス業、生活関連サービス業、娯楽業、教育、学習支援業、医療、福祉、複合サービス業（他に分類されないもの） | 計業 | 8,728,058 | × | × | 4,752,230 | × | × | 88,421 | 87,268 | 177,367 | 88,934 | × | × | 4,751,717 | 3,974,663 | 34.9 |
| | | | 394,898 | 309,480 | 85,418 | 4,512 | 1,048 | 3,464 | × | × | 5,314 | 3,113 | 2,201 | 394,096 | 309,831 | 84,265 | × |
| | | | 418,907 | 288,696 | 130,211 | 5,640 | 2,472 | 3,168 | × | × | 6,386 | 5,060 | 1,326 | 418,161 | 286,804 | 131,357 | 22.7 |
| | | | × | × | × | × | × | × | × | × | × | × | × | × | × | × | × |
| | | | 1,064,736 | 721,053 | 343,683 | 12,910 | 4,589 | 8,321 | × | × | 14,871 | 9,261 | 5,610 | 1,062,775 | 720,113 | 342,662 | 7.3 |
| | | | 430,219 | 315,600 | 114,619 | 6,815 | 4,822 | 1,993 | × | × | 5,321 | 3,606 | 1,715 | 431,713 | 316,816 | 114,897 | 20.9 |
| | | | 1,690,625 | 899,974 | 790,651 | 28,997 | 15,015 | 13,982 | × | × | 30,274 | 15,562 | 14,712 | 1,689,348 | 899,427 | 789,921 | 41.9 |
| | | | 392,362 | 185,667 | 206,695 | 8,177 | 4,587 | 3,590 | × | × | 9,456 | 4,797 | 4,659 | 391,083 | 185,457 | 205,626 | 13.7 |
| | | | 283,827 | 174,260 | 109,567 | 4,393 | 2,426 | 1,967 | × | × | 6,035 | 2,798 | 3,237 | 282,185 | 173,888 | 108,297 | 13.9 |
| | | | 568,240 | 335,874 | 232,366 | 7,360 | 4,233 | 3,127 | × | × | 8,242 | 4,911 | 3,331 | 567,358 | 335,196 | 232,162 | 16.5 |
| | | | 718,446 | 318,583 | 399,863 | 25,897 | 12,908 | 12,989 | × | × | 24,662 | 12,414 | 12,248 | 719,681 | 319,077 | 400,604 | 81.6 |
| | | | 249,987 | 104,860 | 145,127 | 7,520 | 3,213 | 4,307 | × | × | 5,863 | 3,277 | 2,586 | 251,644 | 104,796 | 146,848 | 41.5 |
| | | | 452,369 | 221,885 | 230,484 | 15,108 | 7,111 | 7,997 | × | × | 7,189 | 4,710 | 2,479 | 460,288 | 224,286 | 236,002 | 52.3 |
| | | | 901,931 | 245,771 | 656,160 | 20,186 | 5,923 | 14,263 | × | × | 16,742 | 4,581 | 12,161 | 905,375 | 247,113 | 658,262 | 34.0 |
| | | | 26,819 | 15,699 | 11,120 | 267 | 120 | 147 | × | × | 246 | 111 | 135 | 26,840 | 15,708 | 11,132 | 33.8 |
| | | | 1,096,675 | 584,049 | 512,626 | 27,587 | 12,832 | 14,755 | × | × | 36,587 | 14,604 | 21,983 | 1,087,675 | 582,277 | 505,398 | 28.8 |
| 30人 以上 | 調査業、採石業、建設業、製造業、電気・ガス・熱供給・水道業、情報通信業、運輸業、郵便業、小売業、金融業、保険業、不動産業、物品賃貸業、学術研究、専門・技術サービス業、宿泊業、飲食サービス業、生活関連サービス業、娯楽業、教育、学習支援業、医療、福祉、複合サービス業（他に分類されないもの） | 計業 | 6,311,677 | × | × | 3,596,515 | × | × | 62,597 | 55,723 | 122,614 | 62,268 | × | × | 3,596,844 | 2,710,539 | 25.9 |
| | | | 262,112 | 207,411 | 54,701 | 3,459 | 2,803 | 656 | × | × | 3,021 | 2,218 | 803 | 262,550 | 207,996 | 54,554 | 12.4 |
| | | | 311,333 | 217,455 | 93,878 | 3,577 | 2,258 | 1,319 | × | × | 4,706 | 3,773 | 933 | 310,204 | 215,940 | 94,264 | 18.1 |
| | | | × | × | × | × | × | × | × | × | × | × | × | × | × | × | × |
| | | | 955,867 | 648,935 | 306,932 | 9,950 | 6,225 | 3,725 | × | × | 13,108 | 7,766 | 5,342 | 952,709 | 647,394 | 305,315 | 6.5 |
| | | | 360,462 | 264,729 | 95,733 | 5,554 | 3,741 | 1,813 | × | × | 4,537 | 2,942 | 1,595 | 361,479 | 265,528 | 95,951 | 19.6 |
| | | | 1,085,784 | 608,635 | 477,149 | 15,510 | 9,531 | 5,979 | × | × | 17,205 | 10,102 | 7,103 | 1,084,089 | 608,064 | 476,025 | 30.6 |
| | | | 336,309 | 163,307 | 173,002 | 7,287 | 4,327 | 2,960 | × | × | 8,343 | 4,188 | 4,155 | 335,253 | 163,446 | 171,807 | 13.0 |
| | | | 207,828 | 127,706 | 80,122 | 2,615 | 1,536 | 1,079 | × | × | 3,841 | 1,974 | 1,867 | 206,602 | 127,268 | 79,334 | 11.6 |
| | | | 441,837 | 279,451 | 162,386 | 5,866 | 3,846 | 2,020 | × | × | 6,147 | 3,815 | 2,332 | 441,556 | 279,482 | 162,074 | 9.3 |
| | | | 278,327 | 126,919 | 151,408 | 8,120 | 3,504 | 4,616 | × | × | 7,164 | 3,178 | 3,986 | 279,283 | 127,245 | 152,038 | 68.2 |
| | | | 144,678 | 63,016 | 81,662 | 3,283 | 1,457 | 1,826 | × | × | 3,964 | 1,858 | 2,106 | 143,997 | 62,615 | 81,382 | 37.9 |
| | | | 352,536 | 186,478 | 166,058 | 13,727 | 6,489 | 7,238 | × | × | 5,886 | 3,882 | 2,004 | 360,377 | 189,085 | 171,292 | 47.6 |
| | | | 574,923 | 177,236 | 397,687 | 13,620 | 4,954 | 8,666 | × | × | 9,686 | 2,923 | 6,763 | 578,857 | 179,267 | 399,590 | 25.6 |
| | | | 16,388 | 11,524 | 4,864 | 88 | 74 | 14 | × | × | 188 | 111 | 77 | 16,288 | 11,487 | 4,801 | 44.8 |
| | | | 950,228 | 487,180 | 463,048 | 25,344 | 11,574 | 13,770 | × | × | 34,639 | 13,409 | 21,230 | 940,933 | 485,345 | 455,588 | 27.8 |

第4表 規模、産業別労働異動率

(単位：％)

| 規 模 産 業 | 5人以上 | | 30人以上 | |
|---------------------------|------|------|-------|------|
| | 入職率 | 離職率 | 入職率 | 離職率 |
| 調 査 産 業 計 | 2.01 | 2.03 | 1.87 | 1.94 |
| 鉱 業 , 採 石 業 , 砂 利 採 取 業 | × | × | × | × |
| 建 設 業 | 1.14 | 1.35 | 1.32 | 1.15 |
| 製 造 業 | 1.35 | 1.52 | 1.15 | 1.51 |
| 電 気 ・ ガ ス ・ 熱 供 給 ・ 水 道 業 | × | × | × | × |
| 情 報 通 信 業 | 1.21 | 1.40 | 1.04 | 1.37 |
| 運 輸 業 , 郵 便 業 | 1.58 | 1.24 | 1.54 | 1.26 |
| 卸 売 業 , 小 売 業 | 1.72 | 1.79 | 1.43 | 1.58 |
| 金 融 業 , 保 険 業 | 2.08 | 2.41 | 2.17 | 2.48 |
| 不 動 産 業 , 物 品 賃 貸 業 | 1.55 | 2.13 | 1.26 | 1.85 |
| 学 術 研 究 , 専 門 ・ 技 術 サービス業 | 1.30 | 1.45 | 1.33 | 1.39 |
| 宿 泊 業 , 飲 食 サービス業 | 3.60 | 3.43 | 2.92 | 2.57 |
| 生 活 関 連 サービス業 , 娯 楽 業 | 3.01 | 2.35 | 2.27 | 2.74 |
| 教 育 , 学 習 支 援 業 | 3.34 | 1.59 | 3.89 | 1.67 |
| 医 療 , 福 祉 | 2.24 | 1.86 | 2.37 | 1.68 |
| 複 合 サービス 事 業 | 1.00 | 0.92 | 0.54 | 1.15 |
| サービス業（他に分類されないもの） | 2.52 | 3.34 | 2.67 | 3.65 |

第5表 規模、産業、就業形態別常用労働者の1人平均月間現金給与額

(単位：円)

| 規模 | 業 産 | 一 般 労 働 者 | | | | パートタイム労働者 | | | | | |
|-------------------|---|-------------|----------------|--------------|--------------|----------------|-------------|----------------|--------------|--------------|----------------|
| | | 現金給与 総 額 | きまって支給する 給与 | 所 定 内 給 与 | 所 定 外 給 与 | 特別に支払 われた給与 | 現金給与 総 額 | きまって支給する 給与 | 所 定 内 給 与 | 所 定 外 給 与 | 特別に支払 われた給与 |
| 5 人 以 上 | 調 査 産 業 鉱 業 , 採 石 業 , 砂 利 採 取 業 建 設 製 造 電 気 ・ ガ ス ・ 熱 供 給 ・ 水 道 業 情 報 通 信 業 運 輸 業 , 郵 便 業 卸 売 業 , 小 売 業 金 融 業 , 保 険 業 不 動 産 業 , 物 品 賃 貸 業 学 術 研 究 , 専 門 ・ 技 術 サ ー ビ ス 業 宿 泊 業 , 飲 食 サ ー ビ ス 業 生 活 関 連 サ ー ビ ス 業 , 娯 楽 業 教 育 , 学 習 支 援 業 医 療 , 福 祉 社 会 業 複 合 サ ー ビ ス 事 業 サ ー ビ ス 業 (他 に 分 類 さ れ な い も の) | 469,030 | 447,788 | 415,144 | 32,644 | 21,242 | 125,015 | 124,136 | 120,056 | 4,080 | 879 |
| | | × | × | × | × | × | × | × | × | × | × |
| | | 477,388 | 465,465 | 430,830 | 34,635 | 11,923 | 132,636 | 131,797 | 128,571 | 3,226 | 839 |
| | | 460,263 | 446,349 | 416,745 | 29,604 | 13,914 | 162,470 | 161,618 | 155,463 | 6,155 | 852 |
| | | × | × | × | × | × | × | × | × | × | × |
| | | 488,668 | 463,979 | 425,636 | 38,343 | 24,689 | 161,917 | 159,267 | 153,106 | 6,161 | 2,650 |
| | | 441,816 | 436,102 | 369,716 | 66,386 | 5,714 | 208,269 | 207,168 | 194,709 | 12,459 | 1,101 |
| | | 478,387 | 460,715 | 435,489 | 25,226 | 17,672 | 118,482 | 118,055 | 114,694 | 3,361 | 427 |
| | | 587,155 | 572,646 | 524,313 | 48,333 | 14,509 | 191,142 | 188,724 | 182,460 | 6,264 | 2,418 |
| | | 481,246 | 447,168 | 412,977 | 34,191 | 34,078 | 136,010 | 129,690 | 126,591 | 3,099 | 6,320 |
| | | 590,204 | 518,473 | 485,920 | 32,553 | 71,731 | 143,083 | 138,375 | 134,790 | 3,585 | 4,708 |
| | | 352,096 | 347,572 | 322,077 | 25,495 | 4,524 | 89,750 | 89,485 | 86,120 | 3,365 | 265 |
| | | 399,277 | 389,752 | 364,574 | 25,178 | 9,525 | 107,363 | 107,043 | 103,509 | 3,534 | 320 |
| 30 人 以 上 | 調 査 産 業 鉱 業 , 採 石 業 , 砂 利 採 取 業 建 設 製 造 電 気 ・ ガ ス ・ 熱 供 給 ・ 水 道 業 情 報 通 信 業 運 輸 業 , 郵 便 業 卸 売 業 , 小 売 業 金 融 業 , 保 険 業 不 動 産 業 , 物 品 賃 貸 業 学 術 研 究 , 専 門 ・ 技 術 サ ー ビ ス 業 宿 泊 業 , 飲 食 サ ー ビ ス 業 生 活 関 連 サ ー ビ ス 業 , 娯 楽 業 教 育 , 学 習 支 援 業 医 療 , 福 祉 社 会 業 複 合 サ ー ビ ス 事 業 サ ー ビ ス 業 (他 に 分 類 さ れ な い も の) | 490,402 | 468,399 | 432,658 | 35,741 | 22,003 | 145,955 | 144,663 | 139,547 | 5,116 | 1,292 |
| | | × | × | × | × | × | × | × | × | × | × |
| | | 508,811 | 496,253 | 456,747 | 39,506 | 12,558 | 150,082 | 148,508 | 142,767 | 5,741 | 1,574 |
| | | 494,123 | 476,108 | 441,413 | 34,695 | 18,015 | 180,296 | 178,831 | 169,151 | 9,680 | 1,465 |
| | | × | × | × | × | × | × | × | × | × | × |
| | | 492,504 | 470,795 | 430,642 | 40,153 | 21,709 | 169,013 | 166,439 | 158,981 | 7,458 | 2,574 |
| | | 453,213 | 447,588 | 377,130 | 70,458 | 5,625 | 216,087 | 215,183 | 201,408 | 13,775 | 904 |
| | | 501,380 | 489,201 | 461,224 | 27,977 | 12,179 | 136,872 | 136,060 | 131,821 | 4,239 | 812 |
| | | 612,133 | 596,236 | 546,788 | 49,448 | 15,897 | 191,969 | 189,773 | 182,317 | 7,456 | 2,196 |
| | | 510,876 | 474,319 | 437,512 | 36,807 | 36,557 | 126,245 | 122,076 | 119,034 | 3,042 | 4,169 |
| | | 636,313 | 552,415 | 515,727 | 36,688 | 83,898 | 170,575 | 164,776 | 158,407 | 6,369 | 5,799 |
| | | 384,778 | 377,528 | 348,885 | 28,643 | 7,250 | 102,485 | 101,789 | 98,805 | 2,984 | 696 |
| | | 436,903 | 423,607 | 392,864 | 30,743 | 13,296 | 93,078 | 92,689 | 90,227 | 2,462 | 389 |
| 574,866 | 556,588 | 537,580 | 19,008 | 18,278 | 129,992 | 128,500 | 127,470 | 1,030 | 1,492 | | |
| 449,781 | 420,545 | 390,238 | 30,307 | 29,236 | 191,096 | 189,639 | 183,033 | 6,606 | 1,457 | | |
| 514,599 | 459,244 | 407,568 | 51,676 | 55,355 | 233,644 | 231,611 | 213,617 | 17,994 | 2,033 | | |
| 362,151 | 352,509 | 327,810 | 24,699 | 9,642 | 148,956 | 147,962 | 141,248 | 6,714 | 994 | | |

第6表 規模、産業、就業形態別常用労働者の1人平均月間出勤日数及び実労働時間数

| 規模 | 産業 | 一般労働者 | | | | | パートタイム労働者 | | | | |
|-------|-------------------|-------|--------|--------|------|------|-----------|--------|-----|------|--------|
| | | 出勤日数 | 総実労働時間 | 所定労働時間 | | 出勤日数 | 総実労働時間 | 所定労働時間 | | 出勤日数 | 総実労働時間 |
| | | | | 日 | 時間 | | | 日 | 時間 | | |
| 5人以上 | 調査産業 | 19.6 | 164.5 | 149.7 | 14.8 | 12.4 | 75.4 | 72.8 | 2.6 | | |
| | 鉱業，採石業，砂利採取業 | × | × | × | × | × | × | × | × | | |
| | 建設業 | 20.4 | 170.3 | 153.7 | 16.6 | 13.0 | 79.8 | 77.8 | 2.0 | | |
| | 製造業 | 19.3 | 162.3 | 149.2 | 13.1 | 16.1 | 109.6 | 105.7 | 3.9 | | |
| | 電気・ガス・熱供給・水道業 | × | × | × | × | × | × | × | × | | |
| | 情報通信業 | 19.9 | 171.0 | 152.6 | 18.4 | 13.2 | 89.6 | 86.1 | 3.5 | | |
| | 運輸業，郵便業 | 19.2 | 168.8 | 147.3 | 21.5 | 16.9 | 120.6 | 114.5 | 6.1 | | |
| | 卸売業，小売業 | 19.3 | 161.7 | 149.5 | 12.2 | 13.4 | 82.7 | 79.7 | 3.0 | | |
| | 金融業，保険業 | 19.8 | 167.3 | 146.1 | 21.2 | 15.5 | 104.4 | 101.2 | 3.2 | | |
| | 不動産業，物品賃貸業 | 19.6 | 164.5 | 147.7 | 16.8 | 15.6 | 91.2 | 88.6 | 2.6 | | |
| | 学術研究，専門・技術サービス業 | 19.7 | 167.8 | 151.1 | 16.7 | 12.3 | 77.9 | 76.1 | 1.8 | | |
| | 宿泊業，飲食サービス業 | 19.4 | 166.2 | 149.4 | 16.8 | 10.8 | 63.1 | 60.4 | 2.7 | | |
| | 生活関連サービス業，娯楽業 | 20.1 | 166.5 | 153.0 | 13.5 | 11.0 | 68.6 | 66.4 | 2.2 | | |
| | 教育，学習支援業 | 20.5 | 156.5 | 148.4 | 8.1 | 9.0 | 50.2 | 49.7 | 0.5 | | |
| | 医療，福祉 | 19.1 | 155.8 | 147.7 | 8.1 | 11.4 | 69.3 | 67.8 | 1.5 | | |
| | 複合サービス事業 | 20.0 | 163.7 | 150.5 | 13.2 | 18.8 | 126.2 | 120.8 | 5.4 | | |
| | サービス業（他に分類されないもの） | 19.6 | 162.0 | 148.9 | 13.1 | 15.2 | 91.4 | 87.9 | 3.5 | | |
| 30人以上 | 調査産業 | 19.6 | 165.0 | 149.2 | 15.8 | 13.3 | 83.4 | 80.4 | 3.0 | | |
| | 鉱業，採石業，砂利採取業 | × | × | × | × | × | × | × | × | | |
| | 建設業 | 20.0 | 168.9 | 149.6 | 19.3 | 14.9 | 89.6 | 86.8 | 2.8 | | |
| | 製造業 | 19.1 | 161.9 | 147.6 | 14.3 | 16.2 | 120.7 | 114.7 | 6.0 | | |
| | 電気・ガス・熱供給・水道業 | × | × | × | × | × | × | × | × | | |
| | 情報通信業 | 20.0 | 171.5 | 152.4 | 19.1 | 13.5 | 93.6 | 89.5 | 4.1 | | |
| | 運輸業，郵便業 | 19.1 | 168.1 | 146.6 | 21.5 | 17.1 | 125.2 | 118.5 | 6.7 | | |
| | 卸売業，小売業 | 19.3 | 163.0 | 149.7 | 13.3 | 15.0 | 95.3 | 90.9 | 4.4 | | |
| | 金融業，保険業 | 19.8 | 168.8 | 146.1 | 22.7 | 15.6 | 105.0 | 101.3 | 3.7 | | |
| | 不動産業，物品賃貸業 | 19.5 | 163.5 | 146.3 | 17.2 | 16.2 | 85.5 | 83.6 | 1.9 | | |
| | 学術研究，専門・技術サービス業 | 19.7 | 170.4 | 152.4 | 18.0 | 13.5 | 91.8 | 88.8 | 3.0 | | |
| | 宿泊業，飲食サービス業 | 19.4 | 170.4 | 151.9 | 18.5 | 12.0 | 69.4 | 67.1 | 2.3 | | |
| | 生活関連サービス業，娯楽業 | 19.7 | 161.5 | 146.5 | 15.0 | 10.2 | 62.7 | 61.1 | 1.6 | | |
| | 教育，学習支援業 | 20.6 | 156.5 | 148.0 | 8.5 | 9.0 | 53.8 | 53.3 | 0.5 | | |
| | 医療，福祉 | 19.1 | 156.4 | 147.2 | 9.2 | 12.1 | 77.8 | 76.0 | 1.8 | | |
| | 複合サービス事業 | 20.8 | 167.9 | 149.5 | 18.4 | 19.0 | 123.4 | 116.4 | 7.0 | | |
| | サービス業（他に分類されないもの） | 19.5 | 160.5 | 148.0 | 12.5 | 15.1 | 90.9 | 87.4 | 3.5 | | |

第7表 規模、産業、就業形態別常用労働者数

| 規模 | | (単位：人) | | | | | | | | | |
|-------------------|----------------------------------|---------------------------------|--|--|---------------------------------|---------------------------------|--|--|---------------------------------|--|--|
| | | 一 般 労 働 者 | | | | | パートタイム労働者 | | | | |
| | | 前 月 末 労 働 者 数 | 本 月 中 の 増 加 労 働 者 数 | 本 月 中 の 減 少 労 働 者 数 | 本 月 末 労 働 者 数 | 前 月 末 労 働 者 数 | 本 月 中 の 増 加 労 働 者 数 | 本 月 中 の 減 少 労 働 者 数 | 本 月 末 労 働 者 数 | | |
| 産 業 | 業 | | | | | | | | | | |
| 5 人 以 上 | 調 査 産 業 計 | 6,641,852 | 102,212 | 115,292 | 6,628,390 | 2,086,206 | 73,477 | 62,075 | 2,097,990 | | |
| | 鉱 業 , 採 石 業 , 砂 利 採 取 業 | × | × | × | × | × | × | × | × | | |
| | 建 設 業 | 375,795 | 4,308 | 5,271 | 375,028 | 19,103 | 204 | 43 | 19,068 | | |
| | 製 造 業 | 376,859 | 4,689 | 5,398 | 376,134 | 42,048 | 951 | 988 | 42,027 | | |
| | 電 気 ・ ガ ス ・ 熱 供 給 ・ 水 道 業 | × | × | × | × | × | × | × | × | | |
| | 情 報 通 信 業 | 1,026,976 | 11,685 | 12,871 | 1,025,801 | 37,760 | 1,225 | 2,000 | 36,974 | | |
| | 運 輸 業 , 郵 便 業 | 376,981 | 5,227 | 4,281 | 377,928 | 53,238 | 1,588 | 1,040 | 53,785 | | |
| | 卸 売 業 , 小 売 業 | 1,217,567 | 16,662 | 19,266 | 1,214,991 | 473,058 | 12,335 | 11,008 | 474,357 | | |
| | 金 融 業 , 保 険 業 | 360,288 | 7,800 | 8,710 | 359,378 | 32,074 | 377 | 746 | 31,705 | | |
| | 不 動 産 業 , 物 品 賃 貸 業 | 251,008 | 3,598 | 5,372 | 249,233 | 32,819 | 795 | 663 | 32,952 | | |
| | 学 術 研 究 , 専 門 ・ 技 術 サ ー ビ ス 業 | 517,418 | 6,007 | 6,820 | 516,292 | 50,822 | 1,353 | 1,422 | 51,066 | | |
| | 宿 泊 業 , 飲 食 サ ー ビ ス 業 | 208,085 | 3,068 | 4,518 | 205,957 | 510,361 | 22,829 | 20,144 | 513,724 | | |
| | 生 活 関 連 サ ー ビ ス 業 , 娯 楽 業 | 157,805 | 3,933 | 2,791 | 158,982 | 92,182 | 3,587 | 3,072 | 92,662 | | |
| | 教 育 , 学 習 支 援 業 | 251,156 | 3,568 | 2,585 | 252,347 | 201,213 | 11,540 | 4,604 | 207,941 | | |
| | 医 療 , 福 祉 業 | 615,726 | 13,026 | 10,271 | 618,303 | 286,205 | 7,160 | 6,471 | 287,072 | | |
| | 複 合 サ ー ビ ス 事 業 | 20,638 | 176 | 212 | 20,593 | 6,181 | 91 | 34 | 6,247 | | |
| | サ ー ビ ス 業 (他 に 分 類 さ れ な い も の) | 848,370 | 18,145 | 26,757 | 840,092 | 248,305 | 9,442 | 9,830 | 247,583 | | |
| 30 人 以 上 | 調 査 産 業 計 | 5,229,862 | 80,102 | 89,981 | 5,219,907 | 1,081,815 | 38,218 | 32,633 | 1,087,476 | | |
| | 鉱 業 , 採 石 業 , 砂 利 採 取 業 | × | × | × | × | × | × | × | × | | |
| | 建 設 業 | 253,354 | 3,427 | 2,978 | 253,711 | 8,758 | 32 | 43 | 8,839 | | |
| | 製 造 業 | 286,914 | 3,058 | 4,238 | 285,720 | 24,419 | 519 | 468 | 24,484 | | |
| | 電 気 ・ ガ ス ・ 熱 供 給 ・ 水 道 業 | × | × | × | × | × | × | × | × | | |
| | 情 報 通 信 業 | 925,106 | 9,073 | 11,374 | 922,815 | 30,761 | 877 | 1,734 | 29,894 | | |
| | 運 輸 業 , 郵 便 業 | 314,596 | 4,298 | 3,497 | 315,398 | 45,866 | 1,256 | 1,040 | 46,081 | | |
| | 卸 売 業 , 小 売 業 | 883,929 | 11,744 | 13,451 | 882,331 | 201,855 | 3,766 | 3,754 | 201,758 | | |
| | 金 融 業 , 保 険 業 | 310,450 | 6,910 | 7,734 | 309,626 | 25,859 | 377 | 609 | 25,627 | | |
| | 不 動 産 業 , 物 品 賃 貸 業 | 184,922 | 2,197 | 3,418 | 183,699 | 22,906 | 418 | 423 | 22,903 | | |
| | 学 術 研 究 , 専 門 ・ 技 術 サ ー ビ ス 業 | 419,190 | 5,299 | 5,083 | 419,094 | 22,647 | 567 | 1,064 | 22,462 | | |
| | 宿 泊 業 , 飲 食 サ ー ビ ス 業 | 123,623 | 1,852 | 1,735 | 123,654 | 154,704 | 6,268 | 5,429 | 155,629 | | |
| | 生 活 関 連 サ ー ビ ス 業 , 娯 楽 業 | 98,629 | 1,393 | 1,895 | 98,161 | 46,049 | 1,890 | 2,069 | 45,836 | | |
| | 教 育 , 学 習 支 援 業 | 208,966 | 3,434 | 2,147 | 210,285 | 143,570 | 10,293 | 3,739 | 150,092 | | |
| | 医 療 , 福 祉 業 | 438,485 | 10,281 | 6,693 | 442,069 | 136,438 | 3,339 | 2,993 | 136,788 | | |
| | 複 合 サ ー ビ ス 事 業 | 11,862 | 52 | 154 | 11,750 | 4,526 | 36 | 34 | 4,538 | | |
| | サ ー ビ ス 業 (他 に 分 類 さ れ な い も の) | 737,343 | 16,764 | 25,415 | 728,950 | 212,885 | 8,580 | 9,224 | 211,983 | | |

第 8 表 規模、性別常用労働者の 1 人平均月間現金給与額

| 調査産業計 | | | | | | | | | | (単位：円) | | |
|----------|---------|---------|---------|------------|---------|---------|---------|--------|------------|--------|--------|--|
| 規 模 | 現金給与総額 | | | きまって支給する給与 | | | 所定内給与 | 所定外給与 | 特別に支払われた給与 | | | |
| | 計 | 男 | 女 | 計 | 男 | 女 | | | 計 | 男 | 女 | |
| 500人以上 | 502,877 | 585,031 | 389,752 | 470,840 | 546,437 | 366,745 | 430,991 | 39,849 | 32,037 | 38,594 | 23,007 | |
| 100～499人 | 418,289 | 487,262 | 324,752 | 406,217 | 473,112 | 315,499 | 377,487 | 28,730 | 12,072 | 14,150 | 9,253 | |
| 100人以上 | 460,058 | 535,698 | 356,705 | 438,128 | 509,438 | 340,691 | 403,907 | 34,221 | 21,930 | 26,260 | 16,014 | |
| 30～99人 | 365,926 | 422,951 | 295,273 | 355,367 | 410,427 | 287,149 | 333,356 | 22,011 | 10,559 | 12,524 | 8,124 | |
| 5 ～29人 | 270,095 | 340,916 | 205,282 | 259,170 | 327,552 | 196,589 | 245,585 | 13,585 | 10,925 | 13,364 | 8,693 | |
| 30人以上 | 431,190 | 502,132 | 337,135 | 412,747 | 479,961 | 323,634 | 382,271 | 30,476 | 18,443 | 22,171 | 13,501 | |
| 5人以上 | 386,561 | 462,938 | 295,263 | 370,201 | 442,908 | 283,289 | 344,404 | 25,797 | 16,360 | 20,030 | 11,974 | |

第 9 表 規模、性別常用労働者の 1 人平均月間出勤日数及び実労働時間数

| 調査産業計 | | | | | | | | | | | | |
|----------|------|------|------|--------|-------|-------|---------|-------|-------|---------|------|------|
| 規 模 | 出勤日数 | | | 総実労働時間 | | | 所定内労働時間 | | | 所定外労働時間 | | |
| | 計 | 男 | 女 | 計 | 男 | 女 | 計 | 男 | 女 | 計 | 男 | 女 |
| | | | | | | | | | | | | |
| 500人以上 | 18.8 | 19.3 | 18.2 | 156.1 | 163.5 | 145.9 | 140.4 | 145.3 | 133.7 | 15.7 | 18.2 | 12.2 |
| 100～499人 | 18.6 | 19.1 | 17.8 | 152.3 | 161.5 | 139.7 | 138.7 | 145.4 | 129.6 | 13.6 | 16.1 | 10.1 |
| 100人以上 | 18.7 | 19.2 | 18.0 | 154.1 | 162.5 | 142.7 | 139.5 | 145.3 | 131.6 | 14.6 | 17.2 | 11.1 |
| 30～99人 | 18.0 | 18.8 | 17.2 | 143.8 | 156.3 | 128.3 | 132.5 | 142.0 | 120.8 | 11.3 | 14.3 | 7.5 |
| 5 ～29人 | 16.3 | 17.6 | 15.0 | 122.7 | 140.2 | 106.8 | 115.4 | 129.5 | 102.6 | 7.3 | 10.7 | 4.2 |
| 30人以上 | 18.5 | 19.1 | 17.7 | 151.0 | 160.6 | 138.2 | 137.4 | 144.3 | 128.2 | 13.6 | 16.3 | 10.0 |
| 5 人以上 | 17.9 | 18.7 | 16.9 | 143.2 | 155.7 | 128.2 | 131.3 | 140.7 | 120.0 | 11.9 | 15.0 | 8.2 |

第10表 規模、就業形態別常用労働者の1人平均月間現金給与額

| 調査産業計 | | | | | | | | | |
|----------|-------------|----------------|--------------|--------------|----------------|-------------|----------------|--------------|--------------|
| 規 模 | 一 般 労 働 者 | | | | | パートタイム労働者 | | | |
| | 現金給与 総 額 | きまって支給する 給与 | 所 定 内 給 与 | 所 定 外 給 与 | 特別に支払 われた給与 | 現金給与 総 額 | きまって支給する 給与 | 所 定 内 給 与 | 所 定 外 給 与 |
| 500人以上 | 546,500 | 510,678 | 466,747 | 43,931 | 35,822 | 161,514 | 159,099 | 151,194 | 7,905 |
| 100～499人 | 471,504 | 457,282 | 424,087 | 33,195 | 14,222 | 146,080 | 145,008 | 139,117 | 5,891 |
| 100人以上 | 509,631 | 484,428 | 445,775 | 38,653 | 25,203 | 152,304 | 150,691 | 143,987 | 6,704 |
| 30～99人 | 440,689 | 426,958 | 398,746 | 28,212 | 13,731 | 137,890 | 137,005 | 133,906 | 3,099 |
| 5～29人 | 389,844 | 371,424 | 350,252 | 21,172 | 18,420 | 102,472 | 102,037 | 99,072 | 2,965 |
| 30人以上 | 490,402 | 468,399 | 432,658 | 35,741 | 22,003 | 145,955 | 144,663 | 139,547 | 5,116 |
| 5人以上 | 469,030 | 447,788 | 415,144 | 32,644 | 21,242 | 125,015 | 124,136 | 120,056 | 4,080 |

(単位：円)

第11表 規模、就業形態別常用労働者の1人平均月間出勤日数及び実労働時間数

| 調査産業計 | | | | | | | | | |
|----------|-----------|----------------|------------------|------------------|------|----------------|------------------|------------------|--------------|
| 規 模 | 一 般 労 働 者 | | | | | パートタイム労働者 | | | |
| | 出勤日数 | 総 実 労 働 時 間 | 所 定 内 労 働 時 間 | 所 定 外 労 働 時 間 | 出勤日数 | 総 実 労 働 時 間 | 所 定 内 労 働 時 間 | 所 定 外 労 働 時 間 | 所 定 外 時 間 |
| 500人以上 | 19.6 | 165.2 | 147.9 | 17.3 | 13.2 | 85.6 | 82.2 | 3.4 | 3.4 |
| 100～499人 | 19.5 | 165.0 | 149.5 | 15.5 | 13.8 | 86.6 | 83.1 | 3.5 | 3.5 |
| 100人以上 | 19.5 | 165.1 | 148.7 | 16.4 | 13.6 | 86.2 | 82.7 | 3.5 | 3.5 |
| 30～99人 | 19.7 | 164.8 | 150.6 | 14.2 | 13.0 | 79.6 | 77.3 | 2.3 | 2.3 |
| 5～29人 | 19.8 | 162.7 | 151.7 | 11.0 | 11.3 | 66.8 | 64.7 | 2.1 | 2.1 |
| 30人以上 | 19.6 | 165.0 | 149.2 | 15.8 | 13.3 | 83.4 | 80.4 | 3.0 | 3.0 |
| 5人以上 | 19.6 | 164.5 | 149.7 | 14.8 | 12.4 | 75.4 | 72.8 | 2.6 | 2.6 |

第12表 規模、産業別名目賃金指数（現金給与総額）

| 規 模 | 年 月 | 調査産業 計 | 鉱業、採石 業、砂利採 取業 | | 建設業 | 製造業 | 電気・ガ ス・熱供 給・水道業 | 情報通信業 | 運輸業、 郵便業 | 卸売業、 小売業 | 金融業、 保険業 | 不動産業、 物品賃貸業 | 学術研究、 専門・技術 サービス業 | 宿泊業、飲 食サービス 業 | 生活関連 サービス 業、娯楽業 | 教育、学習 支援業 | 医療、福祉 | 複合サービ ス事業 | サービス業 （他に分類さ れないもの） |
|----------|------------------|-----------|----------------------|-------|-------|-------|-----------------------|-------|-------------|-------------|-------------|----------------|-------------------------|---------------------|-----------------------|--------------|-------|--------------|---------------------------|
| | | | 前年 同月比 | | | | | | | | | | | | | | | | |
| 5 人 以 上 | 平成31年・ 令和元年平均 | 101.3 | 0.3 | — | 103.7 | 102.1 | 103.0 | 100.7 | 119.1 | 100.5 | 99.2 | 100.8 | 105.1 | 109.9 | 94.9 | 98.9 | 96.1 | 103.0 | 102.1 |
| | 令和 2 年平均 | 100.0 | -1.3 | — | 100.0 | 100.0 | 100.0 | 100.0 | 100.0 | 100.0 | 100.0 | 100.0 | 100.0 | 100.0 | 100.0 | 100.0 | 100.0 | 100.0 | 100.0 |
| | 令和 3 年平均 | 100.9 | 0.9 | — | 97.2 | 99.3 | 105.6 | 100.9 | 98.5 | 101.8 | 91.1 | 107.5 | 96.5 | 109.0 | 102.1 | 98.4 | 104.9 | 102.6 | 103.6 |
| | 令和 4 年平均 | 103.7 | 2.8 | 95.1 | 106.0 | 98.7 | 95.0 | 101.9 | 108.5 | 105.8 | 93.0 | 114.8 | 103.5 | 134.3 | 107.4 | 111.6 | 99.7 | 98.3 | 100.4 |
| | 令和 5 年平均 | 105.6 | 1.8 | 117.1 | 106.4 | 102.5 | 103.8 | 102.3 | 122.2 | 105.7 | 90.6 | 116.3 | 104.9 | 136.8 | 110.9 | 110.4 | 105.7 | 105.4 | 106.6 |
| | 令和 6 年平均 | 109.5 | 2.4 | 123.1 | 112.3 | 102.6 | 106.0 | 104.0 | 128.9 | 109.8 | 97.0 | 119.0 | 108.4 | 160.0 | 118.2 | 102.9 | 108.8 | 100.1 | 109.0 |
| | 令和 6 年 10月 | 91.2 | 3.1 | × | 87.5 | 78.7 | × | 87.9 | 105.4 | 86.7 | 72.9 | 96.5 | 98.9 | 146.4 | 107.9 | 85.2 | 98.4 | 86.1 | 95.7 |
| | 令和 6 年 11月 | 95.8 | 4.5 | 113.8 | 102.2 | 87.0 | 94.6 | 93.3 | 111.5 | 96.1 | 74.3 | 95.0 | 93.8 | 148.1 | 105.1 | 93.0 | 97.8 | 80.3 | 98.8 |
| | 令和 6 年 12月 | 193.8 | 3.2 | × | 210.7 | 192.2 | × | 185.5 | 242.4 | 203.4 | 181.2 | 234.4 | 168.9 | 222.3 | 171.0 | 197.4 | 189.4 | 200.2 | 172.9 |
| | 令和 7 年 1月 | 90.7 | 0.8 | 82.1 | 85.2 | 84.3 | 93.1 | 88.0 | 101.3 | 87.1 | 81.2 | 95.9 | 92.2 | 133.6 | 108.3 | 79.7 | 96.1 | 83.1 | 96.8 |
| 30 人 以 上 | 令和 7 年 2月 | 91.6 | 5.7 | 83.4 | 86.1 | 79.6 | 93.3 | 83.2 | 96.5 | 85.8 | 121.6 | 90.9 | 89.3 | 136.7 | 102.9 | 80.8 | 93.0 | 82.5 | 96.8 |
| | 令和 7 年 3月 | 99.8 | 3.4 | 82.9 | 89.4 | 100.2 | 94.5 | 94.0 | 105.1 | 97.4 | 97.9 | 95.5 | 115.4 | 156.1 | 106.4 | 96.4 | 99.0 | 89.3 | 96.3 |
| | 令和 7 年 4月 | 96.0 | 2.8 | 90.0 | 92.5 | 85.7 | 90.4 | 89.8 | 107.3 | 95.0 | 81.0 | 100.8 | 105.3 | 137.5 | 116.6 | 91.2 | 100.8 | 89.8 | 98.9 |
| | 令和 7 年 5月 | 94.4 | 0.3 | 87.8 | 90.7 | 83.7 | 91.9 | 91.5 | 108.3 | 92.1 | 97.7 | 94.8 | 89.6 | 142.7 | 110.7 | 80.0 | 97.2 | 84.7 | 98.4 |
| | 令和 7 年 6月 | 178.0 | 4.6 | 345.3 | 168.9 | 175.6 | 212.1 | 177.8 | 213.3 | 167.9 | 204.1 | 211.2 | 175.1 | 185.0 | 170.5 | 206.1 | 161.6 | 185.4 | 160.4 |
| | 令和 7 年 7月 | 121.6 | 2.1 | 88.4 | 139.5 | 135.7 | 89.7 | 107.0 | 139.9 | 139.7 | 86.8 | 139.8 | 113.9 | 152.8 | 130.5 | 97.6 | 112.1 | 88.5 | 126.1 |
| | 令和 7 年 8月 | 91.6 | 0.4 | × | 87.2 | 84.7 | × | 88.7 | 107.0 | 87.3 | 79.5 | 96.8 | 89.3 | 134.8 | 107.7 | 89.1 | 94.5 | 85.9 | 102.4 |
| | 令和 7 年 9月 | 95.8 | 3.7 | × | 110.4 | 86.1 | × | 89.6 | 107.2 | 94.8 | 82.3 | 94.8 | 104.2 | 133.0 | 108.8 | 91.9 | 96.3 | 85.9 | 96.9 |
| | 令和 7 年 10月 | 94.5 | 3.6 | × | 86.8 | 85.3 | × | 89.6 | 104.2 | 91.4 | 82.2 | 100.0 | 103.4 | 133.3 | 109.7 | 91.4 | 103.2 | 93.9 | 99.2 |
| | 前年同月比 (%) | — | — | × | -0.8 | 8.4 | × | 1.9 | -1.1 | 5.4 | 12.8 | 3.6 | 4.6 | -8.9 | 1.7 | 7.3 | 4.9 | 9.1 | 3.7 |
| 5 人 以 上 | 平成31年・ 令和元年平均 | 101.7 | -0.4 | — | 104.4 | 104.6 | 105.6 | 102.6 | 117.6 | 97.8 | 99.1 | 103.7 | 104.4 | 115.3 | 87.2 | 99.4 | 96.9 | 103.1 | 102.9 |
| | 令和 2 年平均 | 100.0 | -1.7 | — | 100.0 | 100.0 | 100.0 | 100.0 | 100.0 | 100.0 | 100.0 | 100.0 | 100.0 | 100.0 | 100.0 | 100.0 | 100.0 | 100.0 | 100.0 |
| | 令和 3 年平均 | 100.9 | 0.9 | — | 97.7 | 98.8 | 100.4 | 101.2 | 97.8 | 102.2 | 90.8 | 104.6 | 95.5 | 114.7 | 101.5 | 102.5 | 106.3 | 102.7 | 104.2 |
| | 令和 4 年平均 | 105.0 | 4.1 | 95.1 | 108.8 | 101.5 | 100.2 | 102.7 | 111.1 | 106.4 | 90.1 | 112.2 | 103.3 | 157.1 | 107.2 | 115.6 | 100.6 | 94.2 | 103.8 |
| | 令和 5 年平均 | 107.8 | 2.7 | 117.1 | 108.1 | 105.8 | 107.8 | 102.9 | 124.0 | 106.5 | 87.6 | 119.1 | 105.7 | 169.2 | 114.6 | 115.3 | 107.6 | 103.8 | 111.9 |
| | 令和 6 年平均 | 110.3 | 2.9 | 123.1 | 114.2 | 107.4 | 107.1 | 104.5 | 131.9 | 109.8 | 94.9 | 119.3 | 109.2 | 189.4 | 117.0 | 107.4 | 111.6 | 103.2 | 113.6 |
| | 令和 6 年 10月 | 90.6 | 3.7 | × | 85.5 | 80.5 | × | 87.6 | 106.9 | 84.5 | 70.4 | 94.2 | 100.3 | 164.2 | 105.6 | 87.0 | 101.1 | 91.0 | 99.7 |
| | 令和 6 年 11月 | 94.2 | 4.6 | 113.8 | 99.9 | 89.6 | 86.4 | 92.7 | 109.9 | 92.3 | 71.7 | 92.0 | 93.5 | 164.1 | 102.5 | 96.7 | 95.6 | 84.9 | 103.1 |
| | 令和 6 年 12月 | 202.8 | 3.4 | × | 235.3 | 209.6 | × | 189.4 | 253.4 | 217.6 | 173.6 | 241.8 | 169.2 | 296.1 | 185.3 | 213.7 | 210.5 | 220.9 | 179.1 |
| | 令和 7 年 1月 | 89.5 | 0.8 | 82.1 | 82.4 | 87.3 | 91.5 | 87.5 | 101.6 | 84.2 | 79.1 | 94.1 | 90.4 | 135.7 | 106.9 | 81.5 | 98.4 | 86.7 | 100.6 |
| 30 人 以 上 | 令和 7 年 2月 | 91.0 | 6.4 | 83.4 | 80.3 | 80.7 | 91.9 | 82.6 | 96.7 | 83.2 | 123.4 | 89.1 | 90.7 | 147.5 | 98.2 | 83.3 | 93.2 | 86.6 | 100.3 |
| | 令和 7 年 3月 | 100.1 | 3.4 | 82.9 | 85.5 | 106.9 | 97.3 | 94.0 | 106.0 | 97.7 | 96.9 | 93.6 | 118.8 | 186.7 | 102.7 | 100.2 | 96.0 | 88.1 | 99.7 |
| | 令和 7 年 4月 | 95.2 | 3.0 | 90.0 | 86.8 | 87.0 | 92.3 | 89.9 | 108.8 | 92.4 | 78.8 | 94.7 | 107.5 | 153.3 | 114.9 | 95.1 | 101.5 | 95.8 | 103.4 |
| | 令和 7 年 5月 | 92.8 | -0.7 | 87.8 | 83.4 | 85.3 | 91.2 | 91.0 | 105.4 | 88.5 | 96.8 | 93.0 | 90.2 | 158.8 | 102.8 | 80.8 | 97.1 | 86.9 | 101.8 |
| | 令和 7 年 6月 | 189.5 | 5.2 | 345.3 | 190.5 | 197.9 | 218.8 | 183.1 | 226.4 | 181.4 | 202.1 | 229.5 | 180.2 | 238.8 | 184.9 | 223.7 | 175.8 | 196.1 | 167.5 |
| | 令和 7 年 7月 | 120.3 | 2.2 | 88.4 | 143.2 | 139.4 | 93.3 | 105.3 | 142.5 | 138.1 | 81.6 | 130.9 | 113.1 | 176.7 | 134.1 | 99.8 | 113.1 | 80.5 | 129.6 |
| | 令和 7 年 8月 | 90.8 | 1.6 | × | 82.9 | 83.0 | × | 88.7 | 108.9 | 84.7 | 77.5 | 96.4 | 88.6 | 152.4 | 107.3 | 91.2 | 95.2 | 86.0 | 106.1 |
| | 令和 7 年 9月 | 96.0 | 5.4 | × | 119.0 | 87.2 | × | 89.5 | 108.1 | 93.4 | 80.0 | 92.9 | 108.1 | 150.3 | 106.4 | 94.3 | 96.8 | 86.3 | 100.2 |
| | 令和 7 年 10月 | 94.2 | 4.0 | × | 85.4 | 86.1 | × | 88.7 | 105.3 | 88.2 | 80.2 | 98.4 | 107.4 | 149.9 | 107.6 | 94.9 | 106.5 | 95.6 | 102.5 |
| | 前年同月比 (%) | — | — | × | -0.1 | 7.0 | × | 1.3 | -1.5 | 4.4 | 13.9 | 4.5 | 7.1 | -8.7 | 1.9 | 9.1 | 5.3 | 5.1 | 2.8 |

注：令和 6 年 1 月分確報において、推計に用いる母集団労働者数の更新作業（ベンチマーク更新）を実施しました。賃金、労働時間及びパートタイム労働者比率の令和 6 年（1 月分確報以降）の前年同月比等については、令和 5 年 1 月にベンチマーク更新を実施した参考値を作成し、この参考値と令和 6 年の値を比較することにより算出しているため、指数から算出した場合と一致しません。

第13表 規模、産業別名目賃金指数（きまって支給する給与）

| 規 模 | 年 月 | 調査産業 計 | 鉱業、採石 業、砂利採 取業 | | 建設業 | 製造業 | 電気・ガ ス・熱供 給・水道業 | 情報通信業 | 運輸業、 郵便業 | 卸売業、 小売業 | 金融業、 保険業 | 不動産業、 物品賃貸業 | 学術研究、 専門・技術 サービス業 | 宿泊業、飲 食サービス 業 | 生活関連 サービス 業、娯楽業 | 教育、学習 支援業 | 医療、福祉 | 複合サービ ス事業 | | サービス業 （他に分類さ れないもの） |
|-----------|------------------|-----------|----------------------|-------|-------|-------|-----------------------|-------|-------------|-------------|-------------|----------------|-------------------------|---------------------|-----------------------|--------------|-------|--------------|-------|---------------------------|
| | | | 前年 同月比 | | | | | | | | | | | | | | | | | |
| 5人 以上 | 平成31年・ 令和元年平均 | 100.5 | 0.5 | × | 103.3 | 101.0 | 107.6 | 99.7 | 110.0 | 100.8 | 99.5 | 98.3 | 104.1 | 108.4 | 91.8 | 100.3 | 96.9 | 101.7 | 100.5 | |
| | 令和 2 年平均 | 100.0 | -0.5 | — | 100.0 | 100.0 | 100.0 | 100.0 | 100.0 | 100.0 | 100.0 | 100.0 | 100.0 | 100.0 | 100.0 | 100.0 | 100.0 | 100.0 | 100.0 | |
| | 令和 3 年平均 | 101.3 | 1.3 | — | 99.6 | 100.7 | 106.9 | 99.8 | 99.6 | 101.6 | 91.4 | 106.1 | 97.4 | 109.1 | 105.0 | 99.2 | 105.3 | 100.1 | 103.1 | |
| | 令和 4 年平均 | 103.0 | 1.7 | 104.5 | 106.3 | 98.9 | 97.8 | 99.8 | 106.5 | 103.7 | 94.3 | 111.0 | 101.1 | 133.0 | 104.9 | 109.8 | 100.6 | 96.2 | 101.2 | |
| | 令和 5 年平均 | 105.2 | 2.1 | 111.1 | 109.1 | 102.0 | 103.6 | 101.3 | 115.7 | 105.3 | 92.2 | 110.0 | 103.1 | 134.7 | 107.8 | 109.2 | 105.9 | 102.0 | 106.1 | |
| | 令和 6 年平均 | 108.3 | 1.9 | 116.4 | 111.6 | 101.8 | 111.1 | 104.2 | 120.7 | 106.9 | 96.1 | 113.6 | 108.8 | 149.3 | 113.0 | 101.6 | 107.7 | 100.6 | 108.4 | |
| | 令和 6 年 10月 | 109.7 | 3.3 | × | 112.8 | 101.1 | × | 105.4 | 123.0 | 108.2 | 97.4 | 114.5 | 110.1 | 149.2 | 117.2 | 105.4 | 110.6 | 100.4 | 109.7 | |
| | 11月 | 109.7 | 2.2 | 117.5 | 112.0 | 102.8 | 112.3 | 107.0 | 123.9 | 109.1 | 96.6 | 113.3 | 110.3 | 150.7 | 112.0 | 101.1 | 109.4 | 102.1 | 109.1 | |
| | 12月 | 109.2 | 2.0 | × | 116.3 | 103.4 | × | 105.5 | 124.9 | 106.5 | 96.4 | 114.8 | 110.4 | 152.5 | 111.5 | 97.5 | 108.2 | 102.6 | 110.4 | |
| | 令和 7 年 1月 | 108.6 | 2.5 | 117.8 | 108.2 | 103.6 | 116.5 | 105.0 | 117.7 | 106.6 | 103.5 | 111.7 | 107.4 | 138.8 | 117.1 | 101.9 | 110.0 | 105.9 | 110.5 | |
| | 2月 | 107.7 | 2.2 | 119.5 | 107.2 | 102.1 | 116.8 | 104.4 | 112.1 | 107.2 | 102.6 | 111.7 | 107.7 | 141.2 | 112.5 | 102.6 | 108.0 | 104.3 | 108.1 | |
| | 3月 | 108.7 | 1.1 | 118.8 | 109.1 | 103.6 | 111.9 | 104.9 | 115.7 | 106.2 | 102.8 | 114.9 | 111.2 | 146.9 | 112.0 | 104.4 | 109.6 | 104.0 | 107.7 | |
| | 4月 | 112.0 | 2.6 | 129.2 | 112.7 | 105.7 | 114.1 | 108.4 | 118.4 | 110.2 | 107.2 | 117.6 | 112.0 | 142.2 | 121.0 | 108.1 | 114.0 | 106.8 | 112.1 | |
| | 5月 | 109.4 | 1.2 | 125.9 | 110.2 | 105.0 | 115.6 | 105.7 | 116.8 | 109.1 | 98.9 | 114.5 | 108.6 | 145.1 | 116.1 | 98.9 | 111.8 | 107.0 | 110.2 | |
| | 6月 | 111.6 | 3.1 | 125.7 | 111.2 | 105.7 | 119.1 | 108.2 | 127.5 | 107.6 | 105.8 | 122.0 | 110.0 | 142.7 | 120.5 | 109.9 | 111.1 | 100.6 | 112.0 | |
| | 7月 | 111.5 | 2.4 | 126.9 | 109.9 | 107.7 | 116.4 | 108.4 | 120.8 | 108.6 | 107.5 | 117.0 | 114.2 | 139.3 | 111.8 | 111.9 | 110.1 | 100.3 | 112.8 | |
| | 8月 | 110.6 | 1.7 | × | 108.8 | 106.3 | × | 108.3 | 120.6 | 109.0 | 106.2 | 115.8 | 107.9 | 138.9 | 113.8 | 112.7 | 109.3 | 109.8 | 111.7 | |
| | 9月 | 112.0 | 2.9 | × | 109.7 | 107.1 | × | 108.1 | 121.8 | 111.8 | 106.1 | 117.4 | 112.2 | 138.2 | 117.1 | 114.1 | 111.6 | 108.6 | 111.4 | |
| | 10月 | 113.2 | 3.2 | × | 111.1 | 107.4 | × | 108.8 | 121.4 | 112.0 | 108.9 | 118.7 | 113.6 | 139.5 | 118.3 | 114.4 | 115.6 | 111.0 | 113.2 | |
| 前年同月比（％） | | — | — | × | -1.5 | 6.2 | × | 3.2 | -1.3 | 3.5 | 11.8 | 3.7 | 3.2 | -6.5 | 0.9 | 8.5 | 4.5 | 10.6 | 3.2 | |
| 30人 以上 | 平成31年・ 令和元年平均 | 100.9 | 0.1 | — | 104.6 | 103.4 | 110.0 | 101.1 | 109.9 | 97.8 | 99.6 | 100.8 | 103.4 | 112.7 | 83.7 | 101.4 | 98.5 | 102.8 | 101.3 | |
| | 令和 2 年平均 | 100.0 | -0.8 | — | 100.0 | 100.0 | 100.0 | 100.0 | 100.0 | 100.0 | 100.0 | 100.0 | 100.0 | 100.0 | 100.0 | 100.0 | 100.0 | 100.0 | 100.0 | |
| | 令和 3 年平均 | 101.6 | 1.5 | — | 100.1 | 101.1 | 95.7 | 99.9 | 99.8 | 102.8 | 91.4 | 104.3 | 96.8 | 116.8 | 105.4 | 103.2 | 106.5 | 101.1 | 104.2 | |
| | 令和 4 年平均 | 104.4 | 2.8 | 104.5 | 110.2 | 101.5 | 102.0 | 100.6 | 108.8 | 105.4 | 91.2 | 109.7 | 101.2 | 157.3 | 103.5 | 113.8 | 101.1 | 93.8 | 104.4 | |
| | 令和 5 年平均 | 107.2 | 2.7 | 111.1 | 111.4 | 105.0 | 107.1 | 101.5 | 117.1 | 106.7 | 89.6 | 113.4 | 104.5 | 166.8 | 107.3 | 113.6 | 107.0 | 101.5 | 111.4 | |
| | 令和 6 年平均 | 109.3 | 2.2 | 116.4 | 114.5 | 106.6 | 112.6 | 104.4 | 123.5 | 107.2 | 94.7 | 115.1 | 110.5 | 173.8 | 110.3 | 105.3 | 109.7 | 105.0 | 112.9 | |
| | 令和 6 年 10月 | 110.8 | 3.7 | × | 115.4 | 106.2 | × | 105.5 | 125.8 | 109.2 | 94.9 | 115.1 | 111.7 | 172.0 | 116.5 | 108.8 | 114.4 | 107.2 | 113.9 | |
| | 11月 | 110.8 | 2.5 | 117.5 | 114.6 | 108.3 | 112.3 | 107.3 | 125.7 | 110.2 | 94.0 | 114.5 | 112.2 | 174.1 | 112.3 | 104.9 | 110.9 | 108.5 | 113.7 | |
| | 12月 | 110.4 | 2.2 | × | 121.2 | 109.3 | × | 105.6 | 127.9 | 107.4 | 94.5 | 115.2 | 112.6 | 174.7 | 108.7 | 100.5 | 109.9 | 106.2 | 115.1 | |
| | 令和 7 年 1月 | 109.6 | 2.7 | 117.8 | 110.6 | 109.2 | 118.9 | 104.8 | 119.9 | 107.0 | 101.1 | 110.7 | 110.7 | 146.7 | 117.7 | 106.0 | 114.0 | 110.7 | 114.2 | |
| | 2月 | 108.5 | 2.2 | 119.5 | 108.8 | 106.6 | 119.4 | 104.3 | 113.3 | 107.7 | 100.2 | 110.3 | 110.9 | 156.8 | 109.7 | 107.2 | 110.4 | 110.8 | 111.0 | |
| | 3月 | 109.8 | 1.1 | 118.8 | 111.1 | 108.9 | 113.7 | 105.3 | 117.3 | 106.7 | 101.3 | 114.4 | 114.1 | 168.4 | 109.4 | 109.1 | 111.5 | 109.9 | 111.1 | |
| | 4月 | 113.4 | 2.8 | 129.2 | 114.7 | 111.2 | 116.3 | 109.1 | 119.9 | 111.0 | 105.1 | 117.0 | 114.7 | 161.7 | 118.2 | 113.3 | 116.5 | 111.0 | 116.4 | |
| | 5月 | 110.2 | 0.9 | 125.9 | 111.6 | 110.4 | 118.2 | 105.9 | 118.8 | 109.3 | 95.9 | 114.3 | 111.2 | 166.6 | 114.9 | 101.1 | 114.6 | 109.4 | 114.4 | |
| | 6月 | 113.0 | 3.6 | 125.7 | 111.6 | 111.0 | 121.8 | 108.8 | 131.0 | 107.6 | 103.6 | 123.0 | 112.6 | 162.4 | 119.5 | 115.0 | 114.3 | 101.9 | 116.5 | |
| | 7月 | 113.1 | 3.0 | 126.9 | 112.9 | 112.3 | 121.0 | 108.6 | 123.5 | 109.1 | 105.7 | 116.2 | 118.5 | 158.1 | 111.5 | 117.5 | 112.8 | 94.1 | 115.8 | |
| | 8月 | 112.3 | 2.3 | × | 112.1 | 108.8 | × | 108.7 | 123.1 | 110.1 | 104.4 | 115.8 | 110.8 | 163.1 | 114.0 | 117.8 | 112.5 | 109.9 | 115.1 | |
| | 9月 | 113.6 | 3.6 | × | 113.4 | 110.5 | × | 108.3 | 123.9 | 113.3 | 104.5 | 116.4 | 116.4 | 159.7 | 116.9 | 119.1 | 114.5 | 108.7 | 114.6 | |
| | 10月 | 115.2 | 4.0 | × | 114.7 | 110.6 | × | 109.3 | 123.9 | 113.3 | 107.1 | 118.5 | 118.8 | 161.4 | 117.8 | 120.2 | 120.5 | 111.0 | 116.4 | |
| 前年同月比（％） | | — | — | × | -0.6 | 4.1 | × | 3.6 | -1.5 | 3.8 | 12.9 | 3.0 | 6.4 | -6.2 | 1.1 | 10.5 | 5.3 | 3.5 | 2.2 | |

注：令和 6 年 1 月分確報において、推計に用いる母集団労働者数の更新作業（ベンチマーク更新）を実施しました。賃金、労働時間及びパートタイム労働者比率の令和 6 年（1 月分確報以降）の前年同月比等については、令和 5 年 1 月にベンチマーク更新を実施した参考値を作成し、この参考値と令和 6 年の値を比較することにより算出しているため、指数から算出した場合と一致しません。

第14表 規模、産業別名目賃金指数（所定内給与）

| 規 模 | 年 月 | 調査産業 計 | 鉱業、採石 業、砂利採 取業 | | 建設業 | 製造業 | 電気・ガ ス・熱供 給・水道業 | 情報通信業 | 運輸業、 郵便業 | 卸売業、 小売業 | 金融業、 保険業 | 不動産業、 物品賃貸業 | 学術研究、 専門・技術 サービス業 | 宿泊業、飲 食サービス 業 | 生活関連 サービス 業、娯楽業 | 教育、学習 支援業 | 医療、福祉 | 複合サービ ス事業 | | サービス業 （他に分類さ れないもの） | | | | | | | | | | | | | | | | |
|----------|------------------|-----------|----------------------|-------|-------|-------|-----------------------|-------|-------------|-------------|-------------|----------------|-------------------------|---------------------|-----------------------|--------------|-------|--------------|-------|---------------------------|--|--|--|--|--|--|--|--|--|--|--|--|--|--|--|--|
| | | | 前年 同月比 | | | | | | | | | | | | | | | | | | | | | | | | | | | | | | | | | |
| | | | | | | | | | | | | | | | | | | | | | | | | | | | | | | | | | | | | |
| 5 人 以 上 | 平成31年・ 令和元年平均 | 100.0 | 0.1 | — | 102.9 | 100.0 | 106.0 | 99.4 | 109.0 | 100.5 | 99.9 | 97.3 | 103.9 | 106.2 | 89.4 | 99.5 | 96.5 | 100.5 | 99.8 | (令和 2 年平均＝100) | | | | | | | | | | | | | | | | |
| | 令和 2 年平均 | 100.0 | 0.0 | — | 100.0 | 100.0 | 100.0 | 100.0 | 100.0 | 100.0 | 100.0 | 100.0 | 100.0 | 100.0 | 100.0 | 100.0 | 100.0 | 100.0 | 100.0 | | | | | | | | | | | | | | | | | |
| | 令和 3 年平均 | 101.0 | 1.0 | — | 99.8 | 100.2 | 109.6 | 100.1 | 98.9 | 100.9 | 91.4 | 105.3 | 95.9 | 110.9 | 104.9 | 98.8 | 105.5 | 100.4 | 101.9 | | | | | | | | | | | | | | | | | |
| | 令和 4 年平均 | 102.3 | 1.3 | 103.4 | 107.4 | 97.9 | 99.0 | 99.5 | 104.6 | 102.5 | 94.0 | 109.4 | 99.9 | 132.3 | 103.8 | 109.7 | 101.0 | 96.8 | 100.0 | | | | | | | | | | | | | | | | | |
| | 令和 5 年平均 | 104.5 | 2.2 | 111.0 | 110.3 | 100.8 | 103.5 | 100.6 | 113.7 | 104.4 | 92.6 | 109.0 | 102.5 | 133.0 | 107.3 | 108.4 | 105.5 | 101.4 | 105.3 | | | | | | | | | | | | | | | | | |
| | 令和 6 年平均 | 107.5 | 1.7 | 116.4 | 113.9 | 100.8 | 108.9 | 103.5 | 119.3 | 106.0 | 95.6 | 112.0 | 108.4 | 147.3 | 111.0 | 101.0 | 106.3 | 99.7 | 107.9 | | | | | | | | | | | | | | | | | |
| | 令和 6 年 10 月 | 108.9 | 3.1 | × | 115.1 | 100.0 | × | 104.6 | 121.3 | 107.4 | 96.8 | 112.9 | 109.5 | 146.9 | 114.4 | 105.1 | 109.3 | 99.6 | 109.4 | | | | | | | | | | | | | | | | | |
| | 11 月 | 108.7 | 2.3 | 116.7 | 114.0 | 101.3 | 109.6 | 106.3 | 122.5 | 108.1 | 95.6 | 111.6 | 109.3 | 148.6 | 109.3 | 100.2 | 107.7 | 100.0 | 108.3 | | | | | | | | | | | | | | | | | |
| | 12 月 | 108.2 | 1.7 | × | 119.1 | 102.0 | × | 105.1 | 120.1 | 105.3 | 95.6 | 113.1 | 109.8 | 149.2 | 109.9 | 96.8 | 107.0 | 101.8 | 110.0 | | | | | | | | | | | | | | | | | |
| | 令和 7 年 1 月 | 108.2 | 2.7 | 118.7 | 111.1 | 102.5 | 114.4 | 106.0 | 113.5 | 105.9 | 103.6 | 111.0 | 107.0 | 134.6 | 115.3 | 101.5 | 108.6 | 103.6 | 111.4 | | | | | | | | | | | | | | | | | |
| 30 人 以 上 | 令和 2 月 | 107.1 | 2.3 | 118.9 | 109.5 | 100.7 | 114.6 | 104.6 | 109.5 | 106.5 | 102.7 | 110.1 | 107.3 | 137.2 | 110.0 | 101.2 | 106.4 | 100.7 | 108.6 | | | | | | | | | | | | | | | | | |
| | 令和 3 月 | 107.8 | 1.2 | 118.5 | 111.4 | 102.2 | 110.2 | 105.0 | 112.7 | 105.2 | 102.6 | 113.3 | 109.8 | 142.9 | 109.8 | 102.4 | 108.4 | 101.5 | 107.6 | | | | | | | | | | | | | | | | | |
| | 令和 4 月 | 111.1 | 2.7 | 129.2 | 114.8 | 104.5 | 112.1 | 108.8 | 114.4 | 109.3 | 106.0 | 115.1 | 110.8 | 139.2 | 118.5 | 105.6 | 112.9 | 104.6 | 112.5 | | | | | | | | | | | | | | | | | |
| | 令和 5 月 | 108.8 | 1.4 | 125.1 | 113.0 | 103.8 | 114.1 | 106.2 | 114.7 | 108.4 | 97.2 | 112.8 | 107.7 | 142.7 | 113.4 | 96.1 | 111.5 | 106.9 | 111.3 | | | | | | | | | | | | | | | | | |
| | 令和 6 月 | 111.3 | 3.3 | 127.3 | 113.7 | 104.7 | 118.4 | 109.2 | 124.0 | 107.4 | 104.8 | 120.7 | 109.5 | 140.5 | 118.2 | 109.1 | 110.3 | 101.4 | 113.2 | | | | | | | | | | | | | | | | | |
| | 令和 7 月 | 110.9 | 2.6 | 128.0 | 112.4 | 106.0 | 115.3 | 109.4 | 115.9 | 107.7 | 106.7 | 115.4 | 113.3 | 137.6 | 108.7 | 111.2 | 109.3 | 101.3 | 113.5 | | | | | | | | | | | | | | | | | |
| | 令和 8 月 | 110.2 | 2.0 | × | 111.3 | 104.9 | × | 109.3 | 116.4 | 108.4 | 105.4 | 114.3 | 107.0 | 138.0 | 110.5 | 112.0 | 108.4 | 109.5 | 112.8 | | | | | | | | | | | | | | | | | |
| | 令和 9 月 | 111.9 | 3.2 | × | 112.6 | 106.2 | × | 109.3 | 115.9 | 111.7 | 105.9 | 116.6 | 112.3 | 137.5 | 114.4 | 114.0 | 111.0 | 108.9 | 112.5 | | | | | | | | | | | | | | | | | |
| | 令和 10 月 | 112.5 | 3.3 | × | 113.0 | 105.8 | × | 108.6 | 117.0 | 111.2 | 107.9 | 116.9 | 113.0 | 138.1 | 115.0 | 113.7 | 115.2 | 110.0 | 113.5 | | | | | | | | | | | | | | | | | |
| | 前年同月比 (%) | — | — | × | −1.8 | 5.8 | × | 3.8 | −3.5 | 3.5 | 11.5 | 3.5 | 3.2 | −6.0 | 0.5 | 8.2 | 5.4 | 10.4 | 3.7 | | | | | | | | | | | | | | | | | |
| 30 人 以 上 | 平成31年・ 令和元年平均 | 100.3 | −0.4 | — | 104.2 | 102.5 | 107.8 | 100.8 | 109.1 | 97.4 | 100.2 | 99.9 | 102.9 | 109.2 | 81.0 | 100.7 | 97.9 | 101.9 | 100.0 | | | | | | | | | | | | | | | | | |
| | 令和 2 年平均 | 100.0 | −0.3 | — | 100.0 | 100.0 | 100.0 | 100.0 | 100.0 | 100.0 | 100.0 | 100.0 | 100.0 | 100.0 | 100.0 | 100.0 | 100.0 | 100.0 | 100.0 | | | | | | | | | | | | | | | | | |
| | 令和 3 年平均 | 101.2 | 1.2 | — | 100.3 | 100.4 | 95.7 | 100.1 | 99.2 | 101.9 | 91.0 | 103.4 | 94.9 | 118.6 | 104.9 | 103.0 | 106.7 | 101.5 | 103.6 | | | | | | | | | | | | | | | | | |
| | 令和 4 年平均 | 103.7 | 2.5 | 103.4 | 112.5 | 100.5 | 102.3 | 100.2 | 107.4 | 103.9 | 90.6 | 108.1 | 99.8 | 157.0 | 100.9 | 113.9 | 101.5 | 94.5 | 103.3 | | | | | | | | | | | | | | | | | |
| | 令和 5 年平均 | 106.5 | 2.7 | 111.0 | 113.9 | 103.8 | 105.5 | 100.8 | 115.7 | 105.3 | 89.6 | 111.8 | 104.0 | 165.3 | 105.6 | 112.6 | 106.4 | 100.9 | 110.7 | | | | | | | | | | | | | | | | | |
| | 令和 6 年平均 | 108.6 | 2.3 | 116.4 | 118.0 | 105.5 | 110.4 | 103.8 | 122.8 | 106.1 | 94.1 | 113.3 | 110.3 | 171.5 | 106.7 | 104.5 | 107.8 | 103.6 | 112.6 | | | | | | | | | | | | | | | | | |
| | 令和 6 年 10 月 | 110.1 | 3.6 | × | 118.8 | 105.1 | × | 104.6 | 124.7 | 108.3 | 94.3 | 113.3 | 111.2 | 169.7 | 112.3 | 108.3 | 112.6 | 106.8 | 113.9 | | | | | | | | | | | | | | | | | |
| | 令和 11 月 | 109.8 | 2.5 | 116.7 | 117.8 | 106.7 | 109.6 | 106.6 | 125.1 | 108.9 | 92.9 | 112.1 | 111.1 | 171.9 | 108.2 | 103.7 | 108.8 | 105.7 | 113.3 | | | | | | | | | | | | | | | | | |
| | 令和 12 月 | 109.5 | 2.0 | × | 125.1 | 107.9 | × | 105.3 | 123.5 | 106.1 | 93.8 | 113.4 | 112.0 | 170.9 | 106.1 | 99.7 | 108.4 | 105.3 | 115.0 | | | | | | | | | | | | | | | | | |
| | 令和 7 年 1 月 | 109.4 | 3.0 | 118.7 | 114.9 | 108.1 | 116.6 | 105.8 | 116.0 | 106.4 | 101.4 | 109.9 | 110.2 | 143.0 | 114.7 | 105.5 | 112.2 | 107.9 | 115.4 | | | | | | | | | | | | | | | | | |
| 30 人 以 上 | 令和 2 月 | 108.1 | 2.3 | 118.9 | 112.4 | 105.0 | 117.1 | 104.6 | 111.2 | 107.0 | 100.9 | 108.5 | 110.6 | 154.2 | 105.7 | 105.5 | 108.2 | 106.0 | 111.7 | | | | | | | | | | | | | | | | | |
| | 令和 3 月 | 109.2 | 1.6 | 118.5 | 114.6 | 107.5 | 111.3 | 105.4 | 114.9 | 105.9 | 101.7 | 112.5 | 112.6 | 165.0 | 106.1 | 106.7 | 110.1 | 107.4 | 111.3 | | | | | | | | | | | | | | | | | |
| | 令和 4 月 | 112.7 | 3.2 | 129.2 | 118.3 | 110.1 | 114.5 | 109.7 | 116.3 | 110.1 | 104.4 | 114.5 | 113.6 | 158.7 | 114.9 | 110.4 | 114.9 | 108.9 | 117.1 | | | | | | | | | | | | | | | | | |
| | 令和 5 月 | 109.9 | 1.3 | 125.1 | 116.0 | 109.0 | 116.7 | 106.5 | 117.5 | 108.5 | 94.6 | 112.4 | 110.3 | 164.3 | 111.3 | 97.8 | 114.1 | 109.5 | 115.9 | | | | | | | | | | | | | | | | | |
| | 令和 6 月 | 112.9 | 3.9 | 127.3 | 115.2 | 109.8 | 121.2 | 109.9 | 128.3 | 107.2 | 103.2 | 121.7 | 111.9 | 160.8 | 116.1 | 114.1 | 113.2 | 104.0 | 118.3 | | | | | | | | | | | | | | | | | |
| | 令和 7 月 | 112.6 | 3.2 | 128.0 | 116.7 | 110.3 | 119.4 | 109.6 | 119.0 | 108.2 | 105.2 | 114.2 | 117.6 | 156.0 | 107.9 | 116.6 | 111.6 | 94.4 | 116.9 | | | | | | | | | | | | | | | | | |
| | 令和 8 月 | 112.0 | 2.8 | × | 116.0 | 107.3 | × | 109.7 | 119.4 | 109.2 | 104.4 | 114.0 | 109.8 | 161.5 | 110.1 | 116.9 | 111.1 | 109.2 | 116.8 | | | | | | | | | | | | | | | | | |
| | 令和 9 月 | 113.8 | 4.0 | × | 118.1 | 109.5 | × | 109.7 | 118.4 | 113.2 | 104.9 | 115.7 | 116.6 | 158.1 | 113.4 | 119.1 | 113.4 | 109.2 | 116.4 | | | | | | | | | | | | | | | | | |
| | 令和 10 月 | 114.6 | 4.1 | × | 118.0 | 108.9 | × | 109.3 | 120.0 | 112.4 | 106.6 | 116.5 | 118.1 | 158.4 | 113.5 | 119.4 | 120.1 | 109.7 | 117.4 | | | | | | | | | | | | | | | | | |
| | 前年同月比 (%) | — | — | × | −0.7 | 3.6 | × | 4.5 | −3.8 | 3.8 | 13.0 | 2.8 | 6.2 | −6.7 | 1.1 | 10.2 | 6.7 | 2.7 | 3.1 | | | | | | | | | | | | | | | | | |

注：令和 6 年 1 月分確報において、推計に用いる母集団労働者数の更新作業（ベンチマーク更新）を実施しました。賃金、労働時間及びパートタイム労働者比率の令和 6 年（1 月分確報以降）の前年同月比等については、令和 5 年 1 月にベンチマーク更新を実施した参考値を作成し、この参考値と令和 6 年の値を比較することにより算出しているため、指数から算出した場合と一致しません。

第15表 規模、産業別実質賃金指数（現金給与総額）

| 規 模 | 年 月 | 調査産業 計 | 前年 同月比 | 鉱業、採石 業、砂利採 取業 | 建設業 | 製造業 | 電気・ガ ス・熱供 給・水道業 | 情報通信業 | 運輸業、 郵便業 | 卸売業、 小売業 | 金融業、 保険業 | 不動産業、 物品賃貸業 | 学術研究、 専門・技術 サービス業 | 宿泊業、飲 食サービス 業 | 生活関連 サービス業 、娯楽業 | 教育、学習 支援業 | 医療、福祉 | 複合サービ ス事業 | サービス業 (他に分類さ れないもの) | (令和2年平均＝100) |
|-------------------|------------------|-----------|-----------|----------------------|-------|-------|-----------------------|-------|-------------|-------------|-------------|----------------|-------------------------|---------------------|-----------------------|--------------|-------|--------------|---------------------------|--------------|
| | | | | | | | | | | | | | | | | | | | | |
| 5 人 以 上 | 平成31年・ 令和元年平均 | 101.4 | -0.6 | — | 103.8 | 102.2 | 103.1 | 100.8 | 119.2 | 100.6 | 99.3 | 100.9 | 105.2 | 110.0 | 95.0 | 99.0 | 96.2 | 103.1 | 102.2 | |
| | 令和2年平均 | 100.0 | -1.3 | — | 100.0 | 100.0 | 100.0 | 100.0 | 100.0 | 100.0 | 100.0 | 100.0 | 100.0 | 100.0 | 100.0 | 100.0 | 100.0 | 100.0 | 100.0 | |
| | 令和3年平均 | 101.2 | 1.2 | — | 97.5 | 99.6 | 105.9 | 101.2 | 98.8 | 102.1 | 91.4 | 107.8 | 96.8 | 109.3 | 102.4 | 98.7 | 105.2 | 102.9 | 103.9 | |
| | 令和4年平均 | 101.1 | -0.1 | 92.7 | 103.3 | 96.2 | 92.6 | 99.3 | 105.8 | 103.1 | 90.6 | 111.9 | 100.9 | 130.9 | 104.7 | 108.8 | 97.2 | 95.8 | 97.9 | |
| | 令和5年平均 | 99.2 | -1.9 | 110.0 | 99.9 | 96.2 | 97.5 | 96.1 | 114.7 | 99.2 | 85.1 | 109.2 | 98.5 | 128.5 | 104.1 | 103.7 | 99.2 | 99.0 | 100.1 | |
| | 令和6年平均 | 99.9 | -0.3 | 112.3 | 102.5 | 93.6 | 96.7 | 94.9 | 117.6 | 100.2 | 88.5 | 108.6 | 98.9 | 146.0 | 107.8 | 93.9 | 99.3 | 91.3 | 99.5 | |
| | 令和6年 10月 | 82.4 | 0.9 | × | 79.0 | 71.1 | × | 79.4 | 95.2 | 78.3 | 65.9 | 87.2 | 89.3 | 132.2 | 97.5 | 77.0 | 88.9 | 77.8 | 86.4 | |
| | 11月 | 86.2 | 1.5 | 102.3 | 91.9 | 78.2 | 85.1 | 83.9 | 103.3 | 86.4 | 66.8 | 85.4 | 84.4 | 133.2 | 94.5 | 83.6 | 87.9 | 72.2 | 88.8 | |
| | 12月 | 173.2 | -0.5 | × | 188.3 | 171.8 | × | 165.8 | 216.6 | 181.8 | 161.9 | 209.5 | 150.9 | 198.7 | 152.8 | 176.4 | 169.3 | 178.9 | 154.5 | |
| | 令和7年 1月 | 80.7 | -3.1 | 73.0 | 75.8 | 75.0 | 82.8 | 78.3 | 90.1 | 77.5 | 72.2 | 85.3 | 82.0 | 118.9 | 96.4 | 70.9 | 85.5 | 73.9 | 86.1 | |
| | 2月 | 81.9 | 2.2 | 74.6 | 77.0 | 71.2 | 83.5 | 74.4 | 86.3 | 76.7 | 108.8 | 81.3 | 79.9 | 122.3 | 92.0 | 72.3 | 83.2 | 73.8 | 86.6 | |
| | 3月 | 88.9 | 0.0 | 73.8 | 79.6 | 89.2 | 84.1 | 83.7 | 93.6 | 86.7 | 87.2 | 85.0 | 102.8 | 139.0 | 94.7 | 85.8 | 88.2 | 79.5 | 85.8 | |
| | 4月 | 85.0 | -1.2 | 79.7 | 81.9 | 75.9 | 80.1 | 79.5 | 95.0 | 84.1 | 71.7 | 89.3 | 93.3 | 121.8 | 103.3 | 80.8 | 89.3 | 79.5 | 87.6 | |
| | 5月 | 83.3 | -3.5 | 77.5 | 80.1 | 73.9 | 81.1 | 80.8 | 95.6 | 81.3 | 86.2 | 83.7 | 79.1 | 125.9 | 97.7 | 70.6 | 85.8 | 74.8 | 86.8 | |
| | 6月 | 157.5 | 1.0 | 305.6 | 149.5 | 155.4 | 187.7 | 157.3 | 188.8 | 148.6 | 180.6 | 186.9 | 155.0 | 163.7 | 150.9 | 182.4 | 143.0 | 164.1 | 141.9 | |
| | 7月 | 107.4 | -1.3 | 78.1 | 123.2 | 119.9 | 79.2 | 94.5 | 123.6 | 123.4 | 76.7 | 123.5 | 100.6 | 135.0 | 115.3 | 86.2 | 99.0 | 78.2 | 111.4 | |
| | 8月 | 80.8 | -2.4 | × | 76.9 | 74.7 | × | 78.2 | 94.4 | 77.0 | 70.1 | 85.4 | 78.7 | 118.9 | 95.0 | 78.6 | 83.3 | 75.7 | 90.3 | |
| | 9月 | 84.9 | 0.8 | × | 97.8 | 76.3 | × | 79.4 | 95.0 | 84.0 | 72.9 | 84.0 | 92.3 | 117.8 | 96.4 | 81.4 | 85.3 | 76.1 | 85.8 | |
| | 10月 | 82.8 | 0.5 | × | 76.1 | 74.8 | × | 78.5 | 91.3 | 80.1 | 72.0 | 87.6 | 90.6 | 116.8 | 96.1 | 80.1 | 90.4 | 82.3 | 86.9 | |
| 前年同月比 (%) | | — | — | × | -3.7 | 5.2 | × | -1.1 | -4.1 | 2.3 | 9.3 | 0.5 | 1.5 | -11.6 | -1.4 | 4.0 | 1.7 | 5.8 | 0.6 | |
| 30 人 以 上 | 平成31年・ 令和元年平均 | 101.8 | -1.3 | — | 104.5 | 104.7 | 105.7 | 102.7 | 117.7 | 97.9 | 99.2 | 103.8 | 104.5 | 115.4 | 87.3 | 99.5 | 97.0 | 103.2 | 103.0 | |
| | 令和2年平均 | 100.0 | -1.7 | — | 100.0 | 100.0 | 100.0 | 100.0 | 100.0 | 100.0 | 100.0 | 100.0 | 100.0 | 100.0 | 100.0 | 100.0 | 100.0 | 100.0 | 100.0 | |
| | 令和3年平均 | 101.2 | 1.2 | — | 98.0 | 99.1 | 100.7 | 101.5 | 98.1 | 102.5 | 91.1 | 104.9 | 95.8 | 115.0 | 101.8 | 102.8 | 106.6 | 103.0 | 104.5 | |
| | 令和4年平均 | 102.3 | 1.1 | 92.7 | 106.0 | 98.9 | 97.7 | 100.1 | 108.3 | 103.7 | 87.8 | 109.4 | 100.7 | 153.1 | 104.5 | 112.7 | 98.1 | 91.8 | 101.2 | |
| | 令和5年平均 | 101.2 | -1.1 | 110.0 | 101.5 | 99.3 | 101.2 | 96.6 | 116.4 | 100.0 | 82.3 | 111.8 | 99.2 | 158.9 | 107.6 | 108.3 | 101.0 | 97.5 | 105.1 | |
| | 令和6年平均 | 100.6 | 0.1 | 112.3 | 104.2 | 98.0 | 97.7 | 95.3 | 120.3 | 100.2 | 86.6 | 108.9 | 99.6 | 172.8 | 106.8 | 98.0 | 101.8 | 94.2 | 103.6 | |
| | 令和6年 10月 | 81.8 | 1.5 | × | 77.2 | 72.7 | × | 79.1 | 96.6 | 76.3 | 63.6 | 85.1 | 90.6 | 148.3 | 95.4 | 78.6 | 91.3 | 82.2 | 90.1 | |
| | 11月 | 84.7 | 1.6 | 102.3 | 89.8 | 80.6 | 77.7 | 83.4 | 98.8 | 83.0 | 64.5 | 82.7 | 84.1 | 147.6 | 92.2 | 87.0 | 86.0 | 76.3 | 92.7 | |
| | 12月 | 181.2 | -0.3 | × | 210.3 | 187.3 | × | 169.3 | 226.5 | 194.5 | 155.1 | 216.1 | 151.2 | 264.6 | 165.6 | 191.0 | 188.1 | 197.4 | 160.1 | |
| | 令和7年 1月 | 79.6 | -3.2 | 73.0 | 73.3 | 77.7 | 81.4 | 77.8 | 90.4 | 74.9 | 70.4 | 83.7 | 80.4 | 120.7 | 95.1 | 72.5 | 87.5 | 77.1 | 89.5 | |
| | 2月 | 81.4 | 3.0 | 74.6 | 71.8 | 72.2 | 82.2 | 73.9 | 86.5 | 74.4 | 110.4 | 79.7 | 81.1 | 131.9 | 87.8 | 74.5 | 83.4 | 77.5 | 89.7 | |
| | 3月 | 89.1 | 0.0 | 73.8 | 76.1 | 95.2 | 86.6 | 83.7 | 94.4 | 87.0 | 86.3 | 83.3 | 105.8 | 166.3 | 91.5 | 89.2 | 85.5 | 78.5 | 88.8 | |
| | 4月 | 84.3 | -0.9 | 79.7 | 76.9 | 77.1 | 81.8 | 79.6 | 96.4 | 81.8 | 69.8 | 83.9 | 95.2 | 135.8 | 101.8 | 84.2 | 89.9 | 84.9 | 91.6 | |
| | 5月 | 81.9 | -4.5 | 77.5 | 73.6 | 75.3 | 80.5 | 80.3 | 93.0 | 78.1 | 85.4 | 82.1 | 79.6 | 140.2 | 90.7 | 71.3 | 85.7 | 76.7 | 89.8 | |
| | 6月 | 167.7 | 1.5 | 305.6 | 168.6 | 175.1 | 193.6 | 162.0 | 200.4 | 160.5 | 178.8 | 203.1 | 159.5 | 211.3 | 163.6 | 198.0 | 155.6 | 173.5 | 148.2 | |
| | 7月 | 106.3 | -1.1 | 78.1 | 126.5 | 123.1 | 82.4 | 93.0 | 125.9 | 122.0 | 72.1 | 115.6 | 99.9 | 156.1 | 118.5 | 88.2 | 99.9 | 71.1 | 114.5 | |
| | 8月 | 80.1 | -1.2 | × | 73.1 | 73.2 | × | 78.2 | 96.0 | 74.7 | 68.3 | 85.0 | 78.1 | 134.4 | 94.6 | 80.4 | 84.0 | 75.8 | 93.6 | |
| | 9月 | 85.0 | 2.4 | × | 105.4 | 77.2 | × | 79.3 | 95.7 | 82.7 | 70.9 | 82.3 | 95.7 | 133.1 | 94.2 | 83.5 | 85.7 | 76.4 | 88.8 | |
| | 10月 | 82.6 | 1.0 | × | 74.8 | 75.5 | × | 77.7 | 92.3 | 77.3 | 70.3 | 86.2 | 94.1 | 131.4 | 94.3 | 83.2 | 93.3 | 83.8 | 89.8 | |
| 前年同月比 (%) | | — | — | × | -3.1 | 3.9 | × | -1.8 | -4.5 | 1.3 | 10.5 | 1.3 | 3.9 | -11.4 | -1.2 | 5.9 | 2.2 | 1.9 | -0.3 | |

実質賃金指数（現金給与総額）＝ $\frac{\text{名目賃金指数（現金給与総額）}}{\text{東京都都区部消費者物価指数}} \times 100$
※東京都都区部消費者物価指数は「持家の帰属家賃を除く総合」である。

注：令和6年1月分確報において、推計に用いる母集団労働者数の更新作業（ペンチマーク更新）を実施しました。賃金、労働時間及びパートタイム労働者比率の令和6年（1月分確報以降）の前年同月比等については、令和5年1月にペンチマーク更新を実施した参考値を作成し、この参考値と令和6年の値を比較することにより算出しているため、指数から算出した場合と一致しません。

第16表 規模、産業別実質賃金指数（きまって支給する給与）

| 規 模 | 年 月 | 調査産業 計 | 鉱業、採石 業、砂利採 取業 | | 建設業 | 製造業 | 電気・ガ ス・熱供 給・水道業 | 情報通信業 | 運輸業、 郵便業 | 卸売業、 小売業 | 金融業、 保険業 | 不動産業、 物品賃貸業 | 学術研究、 専門・技術 サービス業 | 宿泊業、飲 食サービス 業、娯楽業 | 生活関連 サービス 業、娯楽業 | 教育、学習 支援業 | 医療、福祉 | 複合サービ ス事業 | サービス業 （他に分類さ れないもの） |
|------------------------|------------------|---|----------------------|-----------|-------|-------|-----------------------|-------|-------------|-------------|-------------|----------------|-------------------------|-------------------------|-----------------------|--------------|-------|--------------|---------------------------|
| | | | 前年 同月比 | 前年 同月比 | | | | | | | | | | | | | | | |
| | | | | | | | | | | | | | | | | | | | |
| 5 人 以 上 | 平成31年・ 令和元年平均 | 100.6 | -0.4 | — | 103.4 | 101.1 | 107.7 | 99.8 | 110.1 | 100.9 | 99.6 | 98.4 | 104.2 | 108.5 | 91.9 | 100.4 | 97.0 | 101.8 | 100.6 |
| | 令和2年平均 | 100.0 | -0.5 | — | 100.0 | 100.0 | 100.0 | 100.0 | 100.0 | 100.0 | 100.0 | 100.0 | 100.0 | 100.0 | 100.0 | 100.0 | 100.0 | 100.0 | 100.0 |
| | 令和3年平均 | 101.6 | 1.6 | — | 99.9 | 101.0 | 107.2 | 100.1 | 99.9 | 101.9 | 91.7 | 106.4 | 97.7 | 109.4 | 105.3 | 99.5 | 105.6 | 100.4 | 103.4 |
| | 令和4年平均 | 100.4 | -1.2 | 101.9 | 103.6 | 96.4 | 95.3 | 97.3 | 103.8 | 101.1 | 91.9 | 108.2 | 98.5 | 129.6 | 102.2 | 107.0 | 98.1 | 93.8 | 98.6 |
| | 令和5年平均 | 98.8 | -1.6 | 104.3 | 102.4 | 95.8 | 97.3 | 95.1 | 108.6 | 98.9 | 86.6 | 103.3 | 96.8 | 126.5 | 101.2 | 102.5 | 99.4 | 95.8 | 99.6 |
| | 令和6年平均 | 98.8 | -0.8 | 106.2 | 101.8 | 92.9 | 101.4 | 95.1 | 110.1 | 97.5 | 87.7 | 103.6 | 99.3 | 136.2 | 103.1 | 92.7 | 98.3 | 91.8 | 98.9 |
| | 令和6年 10月 | 99.1 | 1.2 | × | 101.9 | 91.3 | × | 95.2 | 111.1 | 97.7 | 88.0 | 103.4 | 99.5 | 134.8 | 105.9 | 95.2 | 99.9 | 90.7 | 99.1 |
| | 11月 | 98.7 | -0.6 | 105.7 | 100.7 | 92.4 | 101.0 | 96.2 | 111.4 | 98.1 | 86.9 | 101.9 | 99.2 | 135.5 | 100.7 | 90.9 | 98.4 | 91.8 | 98.1 |
| | 12月 | 97.6 | -1.7 | × | 103.9 | 92.4 | × | 94.3 | 111.6 | 95.2 | 86.1 | 102.6 | 98.7 | 136.3 | 99.6 | 87.1 | 96.7 | 91.7 | 98.7 |
| | 令和7年 1月 | 96.6 | -1.5 | 104.8 | 96.3 | 92.2 | 103.6 | 93.4 | 104.7 | 94.8 | 92.1 | 99.4 | 95.6 | 123.5 | 104.2 | 90.7 | 97.9 | 94.2 | 98.3 |
| 2月 | 96.3 | -1.1 | 106.9 | 95.9 | 91.3 | 104.5 | 93.4 | 100.3 | 95.9 | 91.8 | 99.9 | 96.3 | 126.3 | 100.6 | 91.8 | 96.6 | 93.3 | 96.7 | |
| 3月 | 96.8 | -2.2 | 105.8 | 97.2 | 92.3 | 99.6 | 93.4 | 103.0 | 94.6 | 91.5 | 102.3 | 99.0 | 130.8 | 99.7 | 93.0 | 97.6 | 92.6 | 95.9 | |
| 4月 | 99.2 | -1.4 | 114.4 | 99.8 | 93.6 | 101.1 | 96.0 | 104.9 | 97.6 | 95.0 | 104.2 | 99.2 | 126.0 | 107.2 | 95.7 | 101.0 | 94.6 | 99.3 | |
| 5月 | 96.6 | -2.6 | 111.1 | 97.3 | 92.7 | 102.0 | 93.3 | 103.1 | 96.3 | 87.3 | 101.1 | 95.9 | 128.1 | 102.5 | 87.3 | 98.7 | 94.4 | 97.3 | |
| 6月 | 98.8 | -0.4 | 111.2 | 98.4 | 93.5 | 105.4 | 95.8 | 112.8 | 95.2 | 93.6 | 108.0 | 97.3 | 126.3 | 106.6 | 97.3 | 98.3 | 89.0 | 99.1 | |
| 7月 | 98.5 | -1.0 | 112.1 | 97.1 | 95.1 | 102.8 | 95.8 | 106.7 | 95.9 | 95.0 | 103.4 | 100.9 | 123.1 | 98.8 | 98.9 | 97.3 | 88.6 | 99.6 | |
| 8月 | 97.5 | -1.2 | × | 95.9 | 93.7 | × | 95.5 | 106.3 | 96.1 | 93.7 | 102.1 | 95.1 | 122.5 | 100.4 | 99.4 | 96.4 | 96.8 | 98.5 | |
| 9月 | 99.2 | 0.1 | × | 97.2 | 94.9 | × | 95.7 | 107.9 | 99.0 | 94.0 | 104.0 | 99.4 | 122.4 | 103.7 | 101.1 | 98.8 | 96.2 | 98.7 | |
| 10月 | 99.2 | 0.1 | × | 97.4 | 94.1 | × | 95.4 | 106.4 | 98.2 | 95.4 | 104.0 | 99.6 | 122.3 | 103.7 | 100.3 | 101.3 | 97.3 | 99.2 | |
| 前年同月比 (%) | | — | — | × | -4.4 | 3.1 | × | 0.2 | -4.2 | 0.5 | 8.4 | 0.6 | 0.1 | -9.3 | -2.1 | 5.4 | 1.4 | 7.3 | 0.1 |
| 30 人 以 上 | 平成31年・ 令和元年平均 | 101.0 | -0.8 | — | 104.7 | 103.5 | 110.1 | 101.2 | 110.0 | 97.9 | 99.7 | 100.9 | 103.5 | 112.8 | 83.8 | 101.5 | 98.6 | 102.9 | 101.4 |
| | 令和2年平均 | 100.0 | -0.8 | — | 100.0 | 100.0 | 100.0 | 100.0 | 100.0 | 100.0 | 100.0 | 100.0 | 100.0 | 100.0 | 100.0 | 100.0 | 100.0 | 100.0 | 100.0 |
| | 令和3年平均 | 101.9 | 1.9 | — | 100.4 | 101.4 | 96.0 | 100.2 | 100.1 | 103.1 | 91.7 | 104.6 | 97.1 | 117.2 | 105.7 | 103.5 | 106.8 | 101.4 | 104.5 |
| | 令和4年平均 | 101.8 | -0.1 | 101.9 | 107.4 | 98.9 | 99.4 | 98.1 | 106.0 | 102.7 | 88.9 | 106.9 | 98.6 | 153.3 | 100.9 | 110.9 | 98.5 | 91.4 | 101.8 |
| | 令和5年平均 | 100.7 | -1.1 | 104.3 | 104.6 | 98.6 | 100.6 | 95.3 | 110.0 | 100.2 | 84.1 | 106.5 | 98.1 | 156.6 | 100.8 | 106.7 | 100.5 | 95.3 | 104.6 |
| | 令和6年平均 | 99.7 | -0.5 | 106.2 | 104.5 | 97.3 | 102.7 | 95.3 | 112.7 | 97.8 | 86.4 | 105.0 | 100.8 | 158.6 | 100.6 | 96.1 | 100.1 | 95.8 | 103.0 |
| | 令和6年 10月 | 100.1 | 1.6 | × | 104.2 | 95.9 | × | 95.3 | 113.6 | 98.6 | 85.7 | 104.0 | 100.9 | 155.4 | 105.2 | 98.3 | 103.3 | 96.8 | 102.9 |
| | 11月 | 99.6 | -0.5 | 105.7 | 103.1 | 97.4 | 101.0 | 96.5 | 113.0 | 99.1 | 84.5 | 103.0 | 100.9 | 156.6 | 101.0 | 94.3 | 99.7 | 97.6 | 102.2 |
| | 12月 | 98.7 | -1.4 | × | 108.3 | 97.7 | × | 94.4 | 114.3 | 96.0 | 84.5 | 102.9 | 100.6 | 156.1 | 97.1 | 89.8 | 98.2 | 94.9 | 102.9 |
| | 令和7年 1月 | 97.5 | -1.3 | 104.8 | 98.4 | 97.2 | 105.8 | 93.2 | 106.7 | 95.2 | 89.9 | 98.5 | 98.5 | 130.5 | 104.7 | 94.3 | 101.4 | 98.5 | 101.6 |
| 2月 | 97.0 | -1.2 | 106.9 | 97.3 | 95.3 | 106.8 | 93.3 | 101.3 | 96.3 | 89.6 | 98.7 | 99.2 | 140.3 | 98.1 | 95.9 | 98.7 | 99.1 | 99.3 | |
| 3月 | 97.8 | -2.2 | 105.8 | 98.9 | 97.0 | 101.2 | 93.8 | 104.5 | 95.0 | 90.2 | 101.9 | 101.6 | 150.0 | 97.4 | 97.2 | 99.3 | 97.9 | 98.9 | |
| 4月 | 100.4 | -1.2 | 114.4 | 101.6 | 98.5 | 103.0 | 96.6 | 106.2 | 98.3 | 93.1 | 103.6 | 101.6 | 143.2 | 104.7 | 100.4 | 103.2 | 98.3 | 103.1 | |
| 5月 | 97.3 | -2.9 | 111.1 | 98.5 | 97.4 | 104.3 | 93.5 | 104.9 | 96.5 | 84.6 | 100.9 | 98.1 | 147.0 | 101.4 | 89.2 | 101.1 | 96.6 | 101.0 | |
| 6月 | 100.0 | 0.0 | 111.2 | 98.8 | 98.2 | 107.8 | 96.3 | 115.9 | 95.2 | 91.7 | 108.8 | 99.6 | 143.7 | 105.8 | 101.8 | 101.2 | 90.2 | 103.1 | |
| 7月 | 99.9 | -0.4 | 112.1 | 99.7 | 99.2 | 106.9 | 95.9 | 109.1 | 96.4 | 93.4 | 102.7 | 104.7 | 139.7 | 98.5 | 103.8 | 99.6 | 83.1 | 102.3 | |
| 8月 | 99.0 | -0.6 | × | 98.9 | 95.9 | × | 95.9 | 108.6 | 97.1 | 92.1 | 102.1 | 97.7 | 143.8 | 100.5 | 103.9 | 99.2 | 96.9 | 101.5 | |
| 9月 | 100.6 | 0.8 | × | 100.4 | 97.9 | × | 95.9 | 109.7 | 100.4 | 92.6 | 103.1 | 103.1 | 141.5 | 103.5 | 105.5 | 101.4 | 96.3 | 101.5 | |
| 10月 | 101.0 | 0.9 | × | 100.5 | 96.9 | × | 95.8 | 108.6 | 99.3 | 93.9 | 103.9 | 104.1 | 141.5 | 103.2 | 105.3 | 105.6 | 97.3 | 102.0 | |
| 前年同月比 (%) | | — | — | × | -3.6 | 1.0 | × | 0.5 | -4.4 | 0.7 | 9.6 | -0.1 | 3.2 | -8.9 | -1.9 | 7.1 | 2.2 | 0.5 | -0.9 |
| 実質賃金指数 （きまって支給する給与） | | = 名目賃金指数（きまって支給する給与） ÷ 東京都部消費者物価指数* × 100 | | | | | | | | | | | | | | | | | |
| | | * 東京都部消費者物価指数は「持家の帰属家賃を除く総合」である。 | | | | | | | | | | | | | | | | | |

注：令和6年1月分確報において、推計に用いる母集団労働者数の更新作業（ベンチマーク更新）を実施しました。賃金、労働時間及びパートタイム労働者比率の令和6年（1月分確報以降）の前年同月比等については、令和5年1月にベンチマーク更新を実施した参考値を作成し、この参考値と令和6年の値を比較することにより算出しているため、指数から算出した場合と一致しません。

第17表 規模、産業別労働時間指数（総実労働時間）

| 規 模 | 年 月 | 調査産業 計 | 鉱業、採石 業、砂利採 取業 | | 建設業 | 製造業 | 電気・ガ ス・熱供 給・水道業 | 情報通信業 | 運輸業、 郵便業 | 卸売業、 小売業 | 金融業、 保険業 | 不動産業、 物品賃貸業 | 学術研究、 専門・技術 サービス業 | 宿泊業、飲 食サービス 業 | 生活関連 サービス 業、娯楽業 | 教育、学習 支援業 | 医療、福祉 | 複合サービ ス事業 | | サービス業 （他に分類さ れないもの） |
|-------------------|------------------|-----------|----------------------|-------|-------|-------|-----------------------|-------|-------------|-------------|-------------|----------------|-------------------------|---------------------|-----------------------|--------------|-------|--------------|-------|---------------------------|
| | | | 前年 同月比 | | | | | | | | | | | | | | | | | |
| 5 人 以 上 | 平成31年・ 令和元年平均 | 102.7 | -2.0 | — | 101.9 | 102.5 | 98.6 | 99.3 | 106.2 | 102.5 | 99.4 | 102.8 | 101.2 | 119.6 | 112.3 | 106.9 | 98.3 | 102.3 | 104.0 | |
| | 令和 2 年平均 | 100.0 | -2.6 | — | 100.0 | 100.0 | 100.0 | 100.0 | 100.0 | 100.0 | 100.0 | 100.0 | 100.0 | 100.0 | 100.0 | 100.0 | 100.0 | 100.0 | 100.0 | |
| | 令和 3 年平均 | 102.3 | 2.3 | — | 100.1 | 100.6 | 102.4 | 101.0 | 100.5 | 101.8 | 100.5 | 105.3 | 103.8 | 100.3 | 108.6 | 99.1 | 102.8 | 101.4 | 104.3 | |
| | 令和 4 年平均 | 102.9 | 0.6 | 98.2 | 98.8 | 100.9 | 102.8 | 99.7 | 106.4 | 102.2 | 100.5 | 105.1 | 104.5 | 123.1 | 116.4 | 102.0 | 96.5 | 100.8 | 104.3 | |
| | 令和 5 年平均 | 104.0 | 1.1 | 102.5 | 99.2 | 102.0 | 103.9 | 100.8 | 108.5 | 102.8 | 99.4 | 104.4 | 106.5 | 120.3 | 114.8 | 110.6 | 100.7 | 104.0 | 106.5 | |
| | 令和 6 年平均 | 103.8 | -0.9 | 101.6 | 96.7 | 101.0 | 103.5 | 100.4 | 107.5 | 102.2 | 101.2 | 104.1 | 104.7 | 124.4 | 116.7 | 102.9 | 101.4 | 102.9 | 105.7 | |
| | 令和 6 年 10月 | 106.5 | 0.9 | × | 99.8 | 101.3 | × | 105.0 | 110.1 | 103.3 | 105.5 | 105.3 | 109.0 | 123.6 | 121.3 | 115.0 | 102.9 | 107.4 | 107.8 | |
| | 11月 | 106.3 | 0.4 | 103.4 | 100.7 | 106.6 | 102.6 | 103.7 | 110.6 | 105.5 | 102.5 | 107.5 | 106.8 | 123.6 | 117.5 | 106.1 | 103.4 | 102.0 | 106.8 | |
| | 12月 | 103.4 | -0.5 | × | 97.0 | 101.6 | × | 99.6 | 110.3 | 101.5 | 100.5 | 103.1 | 103.8 | 126.0 | 115.3 | 98.4 | 101.5 | 104.7 | 105.8 | |
| | 令和 7 年 1 月 | 98.1 | 0.5 | 99.0 | 87.8 | 93.4 | 98.9 | 95.3 | 104.0 | 96.5 | 95.7 | 99.3 | 97.9 | 122.4 | 111.3 | 87.3 | 98.6 | 102.0 | 100.7 | |
| 30 人 以 上 | 令和 7 年 2 月 | 98.5 | -1.8 | 96.2 | 93.4 | 99.8 | 95.3 | 94.3 | 102.3 | 98.2 | 91.7 | 101.2 | 98.7 | 118.0 | 108.8 | 95.3 | 97.4 | 93.0 | 99.6 | |
| | 3月 | 100.6 | -2.0 | 103.9 | 94.0 | 97.6 | 98.5 | 98.0 | 103.1 | 97.0 | 97.0 | 102.4 | 102.1 | 124.7 | 109.4 | 100.7 | 100.9 | 102.9 | 101.9 | |
| | 4月 | 106.3 | -1.1 | 109.9 | 98.1 | 102.9 | 103.8 | 103.8 | 107.2 | 103.3 | 106.9 | 108.4 | 107.4 | 126.7 | 119.1 | 114.6 | 105.7 | 106.2 | 106.0 | |
| | 5月 | 102.5 | -2.2 | 100.0 | 93.0 | 98.4 | 99.9 | 99.8 | 102.9 | 100.7 | 103.0 | 105.2 | 103.1 | 126.3 | 114.6 | 103.3 | 103.6 | 104.8 | 102.2 | |
| | 6月 | 105.3 | -0.4 | 104.9 | 99.5 | 103.8 | 105.6 | 103.9 | 105.2 | 103.4 | 105.6 | 108.1 | 105.4 | 122.8 | 118.8 | 98.7 | 105.3 | 104.1 | 106.3 | |
| | 7月 | 108.3 | 0.7 | 111.6 | 101.4 | 107.4 | 109.7 | 107.2 | 112.1 | 105.6 | 109.4 | 110.9 | 110.4 | 121.0 | 116.8 | 103.2 | 108.6 | 104.1 | 109.5 | |
| | 8月 | 99.2 | -3.3 | × | 86.5 | 98.7 | × | 96.8 | 108.3 | 97.9 | 98.1 | 101.9 | 99.3 | 118.7 | 113.1 | 85.3 | 99.8 | 97.8 | 100.8 | |
| | 9月 | 100.7 | -0.1 | × | 93.0 | 98.9 | × | 97.5 | 106.2 | 99.2 | 99.6 | 102.7 | 99.6 | 115.2 | 115.6 | 97.1 | 101.5 | 102.9 | 102.2 | |
| | 10月 | 106.5 | 0.0 | × | 99.8 | 104.5 | × | 106.5 | 108.1 | 103.3 | 108.3 | 108.1 | 107.0 | 119.7 | 118.1 | 107.0 | 104.6 | 108.8 | 108.7 | |
| | 前年同月比 (%) | — | — | × | 0.0 | 3.2 | × | 1.4 | -1.8 | 0.0 | 2.7 | 2.7 | -1.8 | -3.2 | -2.6 | -7.0 | 1.7 | 1.3 | 0.8 | |
| 5 人 以 上 | 平成31年・ 令和元年平均 | 102.5 | -2.2 | — | 102.1 | 102.2 | 98.2 | 100.0 | 106.0 | 101.1 | 98.4 | 103.4 | 100.1 | 131.9 | 107.9 | 110.3 | 98.7 | 101.4 | 104.8 | |
| | 令和 2 年平均 | 100.0 | -2.5 | — | 100.0 | 100.0 | 100.0 | 100.0 | 100.0 | 100.0 | 100.0 | 100.0 | 100.0 | 100.0 | 100.0 | 100.0 | 100.0 | 100.0 | 100.0 | |
| | 令和 3 年平均 | 102.7 | 2.6 | — | 100.5 | 100.4 | 101.5 | 100.9 | 100.5 | 103.0 | 101.0 | 104.4 | 103.0 | 111.4 | 111.0 | 103.1 | 102.1 | 100.1 | 104.6 | |
| | 令和 4 年平均 | 103.7 | 1.0 | 98.2 | 99.3 | 101.8 | 102.5 | 99.9 | 106.2 | 103.9 | 100.2 | 105.5 | 104.2 | 121.3 | 121.3 | 106.9 | 96.4 | 98.6 | 106.1 | |
| | 令和 5 年平均 | 105.4 | 1.6 | 102.5 | 99.3 | 102.0 | 103.9 | 100.8 | 108.5 | 104.9 | 98.9 | 105.7 | 105.9 | 143.3 | 115.4 | 117.3 | 101.0 | 101.4 | 108.7 | |
| | 令和 6 年平均 | 104.1 | -1.1 | 101.6 | 96.0 | 101.4 | 103.6 | 100.2 | 107.8 | 103.4 | 101.1 | 104.2 | 104.6 | 148.2 | 118.7 | 107.9 | 100.2 | 103.4 | 106.4 | |
| | 令和 6 年 10月 | 107.3 | 0.8 | × | 98.4 | 102.4 | × | 104.9 | 110.0 | 104.9 | 105.5 | 105.9 | 109.8 | 147.2 | 124.7 | 120.5 | 102.3 | 110.0 | 108.4 | |
| | 11月 | 106.7 | 0.2 | 103.4 | 100.5 | 106.8 | 102.5 | 103.7 | 109.7 | 107.0 | 101.7 | 108.1 | 106.9 | 146.3 | 122.1 | 111.4 | 101.8 | 101.7 | 107.3 | |
| | 12月 | 103.3 | -1.0 | × | 96.4 | 101.2 | × | 99.2 | 109.8 | 102.1 | 99.9 | 102.5 | 102.9 | 147.6 | 115.2 | 102.1 | 100.4 | 106.5 | 106.2 | |
| | 令和 7 年 1 月 | 98.9 | 0.5 | 99.0 | 88.1 | 94.3 | 98.8 | 95.0 | 104.9 | 99.6 | 95.4 | 98.7 | 99.5 | 136.0 | 117.0 | 89.9 | 99.8 | 101.1 | 101.5 | |
| 30 人 以 上 | 令和 7 年 2 月 | 98.2 | -2.0 | 96.2 | 90.3 | 99.0 | 94.7 | 93.6 | 102.2 | 99.6 | 91.6 | 99.0 | 98.4 | 134.1 | 110.8 | 98.2 | 97.8 | 92.8 | 99.6 | |
| | 3月 | 100.8 | -1.9 | 103.9 | 91.7 | 97.1 | 99.7 | 97.7 | 103.5 | 99.1 | 96.8 | 100.3 | 102.0 | 147.6 | 109.3 | 104.6 | 100.2 | 103.7 | 102.4 | |
| | 4月 | 106.8 | -1.1 | 109.9 | 95.6 | 102.3 | 104.1 | 103.3 | 106.7 | 105.3 | 107.2 | 106.7 | 107.9 | 151.9 | 119.7 | 121.8 | 105.0 | 107.1 | 106.9 | |
| | 5月 | 103.2 | -2.5 | 100.0 | 91.6 | 90.9 | 99.3 | 99.3 | 102.9 | 103.1 | 103.0 | 104.4 | 103.5 | 150.6 | 116.1 | 107.6 | 104.7 | 102.9 | 103.2 | |
| | 6月 | 105.4 | -0.3 | 104.9 | 96.6 | 102.9 | 105.7 | 103.4 | 105.0 | 104.3 | 105.4 | 105.8 | 104.6 | 145.9 | 123.0 | 102.3 | 106.0 | 101.1 | 107.2 | |
| | 7月 | 109.7 | 1.6 | 111.6 | 101.5 | 107.6 | 111.2 | 107.3 | 112.9 | 108.5 | 109.2 | 109.5 | 110.9 | 144.7 | 121.0 | 108.5 | 111.5 | 98.4 | 110.3 | |
| | 8月 | 100.1 | -2.8 | × | 86.3 | 99.8 | × | 96.4 | 109.0 | 100.6 | 97.9 | 101.7 | 100.8 | 141.2 | 116.5 | 85.6 | 101.7 | 97.0 | 101.4 | |
| | 9月 | 100.8 | 0.4 | × | 90.6 | 96.5 | × | 97.1 | 106.3 | 100.8 | 99.2 | 99.7 | 100.3 | 136.2 | 118.9 | 98.9 | 102.8 | 99.5 | 102.5 | |
| | 10月 | 108.1 | 0.7 | × | 99.3 | 103.8 | × | 106.8 | 108.3 | 106.9 | 108.2 | 107.6 | 109.0 | 147.2 | 121.6 | 111.7 | 106.0 | 105.1 | 109.4 | |
| | 前年同月比 (%) | — | — | × | 0.9 | 1.4 | × | 1.8 | -1.5 | 1.9 | 2.6 | 1.6 | -0.7 | 0.0 | -2.5 | -7.3 | 3.6 | -4.5 | 0.9 | |

注：令和6年1月分確報において、推計に用いる母集団労働者数の更新作業（ベンチマーク更新）を実施しました。賃金、労働時間及びパートタイム労働者比率の令和6年（1月分確報以降）の前年同月比等については、令和5年1月にベンチマーク更新を実施した参考値を作成し、この参考値と令和6年の値を比較することにより算出しているため、指数から算出した場合と一致しません。

第18表 規模、産業別労働時間指数（所定内労働時間）

| 規 模 | 年 月 | 調査産業 計 | 鉱業、採石 業、砂利採 取業 | | 建設業 | 製造業 | 電気・ガ ス・熱供 給・水道業 | 情報通信業 | 運輸業、 郵便業 | 卸売業、 小売業 | 金融業、 保険業 | 不動産業、 物品賃貸業 | 学術研究、 専門・技術 サービス業 | 宿泊業、飲 食サービス 業 | 生活関連 サービス業、 娯楽業 | 教育、学習 支援業 | 医療、福祉 | 複合サード ス事業 | | サービス業 （他に分類さ れないもの） |
|-------------------|------------------|-----------|----------------------|-------|-------|-------|-----------------------|-------|-------------|-------------|-------------|----------------|-------------------------|---------------------|-----------------------|--------------|-------|--------------|-------|---------------------------|
| | | | 前年 同月比 | | | | | | | | | | | | | | | | | |
| 5 人 以 上 | 平成31年・ 令和元年平均 | 102.0 | -2.5 | × | 100.8 | 100.7 | × | 98.4 | 98.9 | 105.4 | 101.9 | 100.1 | 101.8 | 100.3 | 117.6 | 110.7 | 105.8 | 97.9 | 100.3 | 103.5 |
| | 令和2年平均 | 100.0 | -2.0 | — | 100.0 | 100.0 | 100.0 | 100.0 | 100.0 | 100.0 | 100.0 | 100.0 | 100.0 | 100.0 | 100.0 | 100.0 | 100.0 | 100.0 | 100.0 | 100.0 |
| | 令和3年平均 | 101.7 | 1.7 | — | 99.6 | 100.0 | 104.1 | 100.9 | 100.7 | 100.8 | 101.4 | 104.0 | 102.0 | 101.5 | 107.8 | 98.6 | 102.5 | 101.4 | 103.2 | 103.2 |
| | 令和4年平均 | 102.0 | 0.3 | 96.1 | 98.3 | 99.6 | 104.6 | 99.2 | 105.6 | 100.9 | 100.7 | 103.9 | 103.0 | 121.8 | 115.5 | 101.9 | 96.3 | 100.7 | 102.8 | 102.8 |
| | 令和5年平均 | 103.2 | 1.2 | 101.5 | 99.0 | 101.5 | 104.1 | 100.2 | 108.7 | 101.9 | 100.5 | 104.6 | 104.4 | 118.3 | 114.3 | 108.0 | 100.0 | 103.2 | 104.9 | 104.9 |
| | 令和6年平均 | 103.1 | -0.7 | 100.2 | 98.1 | 100.4 | 102.9 | 99.7 | 108.2 | 101.5 | 101.2 | 103.5 | 102.6 | 114.6 | 114.6 | 102.2 | 100.2 | 101.1 | 104.6 | 104.6 |
| | 令和6年 10月 | 105.6 | 0.9 | × | 100.8 | 100.7 | × | 104.1 | 110.5 | 102.4 | 105.7 | 104.8 | 106.2 | 121.7 | 118.6 | 113.9 | 101.5 | 105.2 | 106.7 | 106.7 |
| | 11月 | 105.5 | 0.6 | 100.7 | 102.2 | 106.2 | 102.0 | 103.2 | 111.0 | 104.7 | 102.3 | 107.2 | 103.2 | 121.9 | 115.2 | 105.2 | 102.1 | 99.8 | 105.6 | 105.6 |
| | 12月 | 102.6 | -0.5 | × | 99.1 | 101.3 | × | 99.5 | 108.3 | 100.6 | 100.5 | 102.9 | 101.7 | 123.6 | 113.6 | 97.5 | 99.9 | 103.3 | 104.7 | 104.7 |
| | 令和7年 1月 | 97.3 | 0.4 | 96.6 | 89.4 | 92.9 | 97.6 | 95.2 | 103.5 | 95.2 | 95.2 | 98.8 | 96.0 | 119.2 | 109.9 | 87.8 | 97.4 | 98.6 | 100.2 | 100.2 |
| 30 人 以 上 | 令和7年 2月 | 97.3 | -2.1 | 93.6 | 93.9 | 99.1 | 93.3 | 93.0 | 102.3 | 96.7 | 91.1 | 99.5 | 95.7 | 114.6 | 106.7 | 94.8 | 96.0 | 90.9 | 98.6 | 98.6 |
| | 3月 | 99.2 | -2.1 | 101.8 | 94.5 | 96.4 | 97.5 | 96.6 | 102.5 | 95.4 | 96.1 | 101.0 | 99.3 | 120.8 | 106.9 | 99.8 | 99.3 | 100.6 | 101.1 | 101.1 |
| | 4月 | 105.4 | -1.1 | 108.0 | 99.3 | 102.4 | 102.8 | 103.3 | 107.2 | 101.8 | 106.1 | 106.6 | 105.6 | 123.3 | 117.1 | 112.5 | 104.9 | 105.0 | 105.9 | 105.9 |
| | 5月 | 102.1 | -2.1 | 98.6 | 94.5 | 98.0 | 99.5 | 99.9 | 104.8 | 99.5 | 102.6 | 104.2 | 102.4 | 122.9 | 112.0 | 103.3 | 102.7 | 104.2 | 101.9 | 101.9 |
| | 6月 | 105.1 | -0.1 | 105.6 | 101.4 | 103.7 | 105.7 | 104.1 | 106.9 | 102.9 | 105.4 | 107.0 | 104.0 | 119.9 | 116.9 | 100.0 | 104.5 | 104.8 | 106.5 | 106.5 |
| | 7月 | 107.9 | 0.7 | 111.7 | 103.8 | 106.6 | 110.2 | 107.5 | 111.0 | 104.9 | 109.5 | 110.5 | 108.8 | 118.4 | 114.8 | 104.2 | 107.8 | 103.9 | 109.8 | 109.8 |
| | 8月 | 98.9 | -3.2 | × | 88.0 | 97.8 | × | 97.0 | 108.2 | 97.1 | 98.1 | 101.6 | 99.0 | 116.3 | 110.6 | 86.3 | 99.0 | 98.4 | 101.2 | 101.2 |
| | 9月 | 100.0 | -0.1 | × | 94.5 | 98.0 | × | 97.0 | 105.2 | 98.2 | 98.9 | 102.0 | 98.8 | 113.4 | 112.9 | 97.3 | 100.7 | 102.1 | 101.9 | 101.9 |
| | 10月 | 105.7 | 0.1 | × | 101.4 | 103.4 | × | 105.8 | 108.2 | 102.0 | 107.8 | 106.7 | 105.9 | 117.3 | 115.1 | 107.8 | 103.9 | 107.7 | 108.4 | 108.4 |
| | 前年同月比（％） | — | — | × | 0.6 | 2.7 | × | 1.6 | -2.1 | -0.4 | 2.0 | 1.8 | -0.3 | -3.6 | -3.0 | -5.4 | 2.4 | 2.4 | 1.6 | 1.6 |
| 5 人 以 上 | 平成31年・ 令和元年平均 | 101.9 | -3.0 | — | 99.7 | 100.9 | 97.4 | 99.6 | 105.8 | 100.7 | 99.4 | 102.2 | 98.6 | 128.2 | 106.3 | 108.9 | 98.6 | 99.7 | 103.9 | 103.9 |
| | 令和2年平均 | 100.0 | -1.9 | — | 100.0 | 100.0 | 100.0 | 100.0 | 100.0 | 100.0 | 100.0 | 100.0 | 100.0 | 100.0 | 100.0 | 100.0 | 100.0 | 100.0 | 100.0 | 100.0 |
| | 令和3年平均 | 102.1 | 2.1 | — | 100.1 | 99.6 | 102.7 | 100.8 | 101.0 | 101.7 | 101.7 | 102.8 | 101.3 | 111.2 | 109.7 | 102.0 | 101.6 | 100.0 | 103.8 | 103.8 |
| | 令和4年平均 | 102.7 | 0.6 | 96.1 | 99.4 | 100.3 | 103.2 | 99.2 | 106.0 | 102.2 | 100.7 | 103.9 | 102.7 | 136.0 | 118.4 | 106.1 | 96.1 | 98.5 | 104.5 | 104.5 |
| | 令和5年平均 | 104.5 | 1.8 | 101.5 | 99.7 | 101.5 | 103.9 | 100.0 | 109.6 | 103.5 | 100.0 | 105.2 | 104.1 | 138.8 | 113.8 | 113.3 | 100.0 | 100.2 | 107.0 | 107.0 |
| | 令和6年平均 | 103.5 | -0.9 | 100.2 | 97.7 | 100.9 | 102.8 | 99.5 | 109.4 | 102.8 | 101.4 | 103.9 | 102.9 | 143.6 | 115.3 | 106.4 | 98.5 | 100.0 | 105.3 | 105.3 |
| | 令和6年 10月 | 106.4 | 0.9 | × | 99.9 | 102.0 | × | 103.8 | 111.6 | 104.1 | 105.9 | 105.6 | 106.7 | 143.2 | 120.7 | 118.3 | 100.5 | 106.6 | 107.3 | 107.3 |
| | 11月 | 105.9 | 0.3 | 100.7 | 102.5 | 106.5 | 101.5 | 103.0 | 111.5 | 106.2 | 102.0 | 107.8 | 103.3 | 142.6 | 119.3 | 109.4 | 100.3 | 97.9 | 106.3 | 106.3 |
| | 12月 | 102.7 | -0.8 | × | 98.8 | 101.0 | × | 99.1 | 108.7 | 101.6 | 100.5 | 102.7 | 101.2 | 143.4 | 113.1 | 100.5 | 98.3 | 104.3 | 105.2 | 105.2 |
| | 令和7年 1月 | 98.4 | 0.7 | 96.6 | 90.1 | 93.8 | 97.0 | 94.9 | 105.6 | 98.4 | 95.4 | 98.2 | 97.8 | 131.4 | 114.8 | 89.8 | 98.3 | 96.2 | 101.1 | 101.1 |
| 30 人 以 上 | 令和7年 2月 | 97.0 | -2.3 | 93.6 | 90.9 | 98.1 | 92.1 | 92.2 | 103.2 | 97.9 | 91.4 | 97.8 | 95.4 | 129.7 | 107.5 | 96.9 | 96.0 | 89.6 | 98.9 | 98.9 |
| | 3月 | 99.5 | -1.9 | 101.8 | 92.1 | 95.8 | 97.6 | 96.2 | 103.8 | 97.7 | 96.3 | 98.8 | 99.4 | 141.1 | 106.6 | 102.5 | 98.1 | 100.3 | 101.7 | 101.7 |
| | 4月 | 106.1 | -0.9 | 108.0 | 97.1 | 101.6 | 102.8 | 103.0 | 108.0 | 103.9 | 106.8 | 105.3 | 106.2 | 146.4 | 117.1 | 118.4 | 104.0 | 105.7 | 106.8 | 106.8 |
| | 5月 | 103.1 | -2.2 | 98.6 | 93.4 | 99.2 | 98.5 | 99.4 | 106.0 | 102.0 | 103.1 | 103.8 | 103.3 | 145.1 | 114.0 | 106.8 | 103.5 | 101.0 | 103.1 | 103.1 |
| | 6月 | 105.5 | 0.3 | 105.6 | 98.8 | 102.6 | 105.3 | 103.8 | 107.9 | 103.9 | 105.6 | 105.0 | 103.3 | 141.1 | 120.9 | 103.1 | 104.9 | 102.1 | 107.3 | 107.3 |
| | 7月 | 109.5 | 1.7 | 111.7 | 104.2 | 107.0 | 110.9 | 107.5 | 112.3 | 107.8 | 109.7 | 109.1 | 109.3 | 140.8 | 119.0 | 108.8 | 110.3 | 96.7 | 110.7 | 110.7 |
| | 8月 | 100.1 | -2.6 | × | 88.1 | 99.4 | × | 96.5 | 109.9 | 99.8 | 98.5 | 101.4 | 100.4 | 136.9 | 113.7 | 86.2 | 100.7 | 97.4 | 102.0 | 102.0 |
| | 9月 | 100.2 | 0.4 | × | 92.3 | 95.7 | × | 96.5 | 106.2 | 99.5 | 98.9 | 99.2 | 99.6 | 131.8 | 116.0 | 98.5 | 101.7 | 98.0 | 102.4 | 102.4 |
| | 10月 | 107.5 | 1.0 | × | 101.0 | 103.0 | × | 106.0 | 109.5 | 105.6 | 108.1 | 106.3 | 107.9 | 141.5 | 118.5 | 112.0 | 105.1 | 103.6 | 109.4 | 109.4 |
| | 前年同月比（％） | — | — | × | 1.1 | 1.0 | × | 2.1 | -1.9 | 1.4 | 2.1 | 0.7 | 1.1 | -1.2 | -1.8 | -5.3 | 4.6 | -2.8 | 2.0 | 2.0 |

注：令和6年1月分確報において、推計に用いる母集団労働者数の更新作業（ベンチマーク更新）を実施しました。賃金、労働時間及びパートタイム労働者比率の令和6年（1月分確報以降）の前年同月比等については、令和5年1月にベンチマーク更新を実施した参考値を作成し、この参考値と令和6年の値を比較することにより算出しているため、指数から算出した場合と一致しません。

第19表 規模、産業別労働時間指数（所定外労働時間）

| 規 模 | 年 月 | 調査産業 計 | 鉱業、採石 業、砂利採 取業 | | 建設業 | 製造業 | 電気・ガ ス・熱供 給・水道業 | 情報通信業 | 運輸業、 郵便業 | 卸売業、 小売業 | 金融業、 保険業 | 不動産業、 物品賃貸業 | 学術研究、 専門・技術 サービス業 | 宿泊業、飲 食サービス 業 | 生活関連 サービス業、娯楽業 | 教育、学習 支援業 | 医療、福祉 | 複合サービ ス事業 | サービス業 （他に分類さ れないもの） |
|-------------|------------------|-----------|----------------------|-------|-------|-------|-----------------------|-------|-------------|-------------|-------------|----------------|-------------------------|---------------------|-------------------|--------------|-------|--------------|---------------------------|
| | | | 前年 同月比 | | | | | | | | | | | | | | | | |
| 5 人 以 上 | 平成31年・ 令和元年平均 | 110.6 | 4.6 | — | 113.3 | 120.5 | 99.8 | 102.4 | 111.4 | 112.3 | 94.8 | 113.5 | 111.3 | 155.7 | 143.7 | 129.4 | 106.7 | 130.8 | 109.4 |
| | 令和2年平均 | 100.0 | -9.6 | — | 100.0 | 100.0 | 100.0 | 100.0 | 100.0 | 100.0 | 100.0 | 100.0 | 100.0 | 100.0 | 100.0 | 100.0 | 100.0 | 100.0 | 100.0 |
| | 令和3年平均 | 108.7 | 8.6 | — | 104.1 | 109.6 | 88.9 | 101.9 | 99.7 | 117.3 | 93.5 | 119.0 | 122.4 | 79.1 | 123.2 | 109.1 | 109.5 | 100.3 | 118.7 |
| | 令和4年平均 | 113.6 | 4.5 | 112.6 | 103.0 | 118.6 | 88.6 | 105.0 | 112.6 | 125.0 | 99.3 | 117.6 | 119.9 | 145.6 | 131.8 | 103.9 | 100.7 | 101.9 | 123.3 |
| | 令和5年平均 | 113.5 | -0.1 | 109.4 | 101.2 | 110.4 | 102.2 | 105.7 | 107.3 | 118.6 | 91.4 | 103.2 | 128.3 | 155.6 | 122.3 | 159.3 | 118.3 | 116.1 | 126.0 |
| | 令和6年平均 | 113.2 | -1.9 | 111.1 | 85.8 | 110.9 | 108.0 | 106.3 | 102.5 | 115.1 | 100.6 | 110.3 | 126.2 | 159.9 | 156.3 | 116.0 | 131.5 | 129.5 | 119.8 |
| | 令和6年 10月 | 118.4 | 1.6 | × | 91.2 | 110.8 | × | 113.2 | 107.1 | 119.2 | 104.5 | 109.8 | 139.5 | 157.1 | 171.7 | 137.3 | 136.0 | 140.2 | 122.7 |
| | 11月 | 116.5 | -0.9 | 122.2 | 88.5 | 112.7 | 107.5 | 108.8 | 107.1 | 117.9 | 103.4 | 110.7 | 144.2 | 152.4 | 160.4 | 123.5 | 134.0 | 133.7 | 121.6 |
| | 12月 | 113.6 | 0.0 | × | 80.2 | 106.9 | × | 100.6 | 124.7 | 115.4 | 100.0 | 105.7 | 125.6 | 169.0 | 147.2 | 115.7 | 138.0 | 125.0 | 119.6 |
| | 令和7年 1月 | 107.8 | 0.9 | 116.2 | 74.7 | 102.0 | 109.2 | 96.2 | 107.7 | 117.9 | 99.4 | 104.9 | 117.8 | 178.6 | 137.7 | 78.4 | 128.0 | 151.1 | 108.2 |
| 30 人 以 上 | 令和2年 2月 | 113.6 | 1.7 | 114.1 | 89.6 | 110.8 | 111.5 | 105.7 | 102.2 | 123.1 | 96.0 | 120.5 | 130.2 | 178.6 | 147.2 | 103.9 | 130.0 | 122.8 | 111.3 |
| | 3月 | 117.5 | -1.6 | 118.2 | 90.1 | 115.7 | 106.9 | 110.7 | 107.7 | 121.8 | 104.0 | 117.2 | 131.8 | 192.9 | 156.6 | 117.6 | 138.0 | 137.0 | 112.4 |
| | 4月 | 117.5 | -0.8 | 122.7 | 87.9 | 111.8 | 111.5 | 108.2 | 107.1 | 126.9 | 113.1 | 127.9 | 126.4 | 185.7 | 152.9 | 164.2 | 124.0 | 123.9 | 106.2 |
| | 5月 | 107.8 | -2.6 | 109.6 | 80.8 | 104.9 | 103.4 | 99.4 | 89.0 | 119.2 | 106.3 | 115.6 | 110.9 | 185.7 | 164.2 | 103.9 | 124.0 | 114.1 | 105.2 |
| | 6月 | 107.8 | -3.5 | 99.5 | 83.5 | 105.9 | 105.2 | 101.9 | 92.9 | 111.5 | 107.4 | 120.5 | 120.2 | 173.8 | 154.7 | 74.5 | 124.0 | 94.6 | 103.1 |
| | 7月 | 112.6 | -0.9 | 110.6 | 82.4 | 118.6 | 105.2 | 104.4 | 120.3 | 116.7 | 109.1 | 115.6 | 127.1 | 166.7 | 152.8 | 84.3 | 128.0 | 107.6 | 106.2 |
| | 8月 | 102.9 | -4.5 | × | 74.2 | 111.8 | × | 95.6 | 109.3 | 110.3 | 97.7 | 105.7 | 103.1 | 159.5 | 162.3 | 64.7 | 120.0 | 89.1 | 95.9 |
| | 9月 | 108.7 | -0.9 | × | 80.2 | 112.7 | × | 101.9 | 113.7 | 115.4 | 105.1 | 109.8 | 108.5 | 147.6 | 166.0 | 92.2 | 122.0 | 114.1 | 105.2 |
| | 10月 | 115.5 | -2.4 | × | 87.4 | 119.6 | × | 112.6 | 107.7 | 123.1 | 111.9 | 123.8 | 118.6 | 161.9 | 175.5 | 92.2 | 120.0 | 123.9 | 112.4 |
| | 前年同月比 (%) | — | — | × | -4.2 | 7.9 | × | -0.5 | 0.6 | 3.3 | 7.1 | 12.8 | -15.0 | 3.1 | 2.2 | -32.8 | -11.8 | -11.6 | -8.4 |
| 5 人 以 上 | 平成31年・ 令和元年平均 | 109.8 | 5.9 | — | 118.3 | 116.7 | 104.5 | 103.8 | 107.7 | 106.5 | 92.3 | 115.6 | 114.8 | 207.7 | 132.7 | 138.3 | 101.3 | 119.5 | 116.0 |
| | 令和2年平均 | 100.0 | -8.8 | — | 100.0 | 100.0 | 100.0 | 100.0 | 100.0 | 100.0 | 100.0 | 100.0 | 100.0 | 100.0 | 100.0 | 100.0 | 100.0 | 100.0 | 100.0 |
| | 令和3年平均 | 109.4 | 9.3 | — | 103.5 | 109.6 | 92.0 | 102.2 | 96.8 | 121.5 | 96.2 | 119.6 | 119.1 | 116.0 | 131.6 | 124.6 | 112.7 | 101.2 | 115.3 |
| | 令和4年平均 | 114.7 | 4.8 | 112.6 | 98.5 | 120.4 | 97.3 | 106.4 | 107.5 | 128.2 | 97.2 | 121.0 | 118.9 | 223.9 | 166.3 | 124.0 | 101.7 | 98.9 | 126.6 |
| | 令和5年平均 | 115.3 | 0.5 | 109.4 | 96.4 | 107.8 | 104.6 | 107.3 | 101.4 | 125.1 | 91.7 | 110.2 | 123.3 | 228.4 | 138.1 | 197.6 | 121.7 | 114.3 | 130.2 |
| | 令和6年平均 | 111.6 | -3.0 | 111.1 | 85.0 | 108.8 | 110.0 | 106.9 | 97.3 | 113.3 | 99.4 | 106.3 | 120.8 | 235.1 | 170.7 | 137.8 | 134.9 | 140.0 | 120.8 |
| | 令和6年 10月 | 116.8 | 0.7 | × | 88.8 | 107.5 | × | 114.6 | 99.5 | 116.3 | 102.6 | 108.6 | 139.3 | 221.6 | 187.3 | 165.3 | 140.7 | 146.8 | 121.9 |
| | 11月 | 115.1 | -1.5 | 122.2 | 87.0 | 110.8 | 110.3 | 109.8 | 97.4 | 118.5 | 99.5 | 110.9 | 141.4 | 216.2 | 165.1 | 151.0 | 133.9 | 142.9 | 120.8 |
| | 12月 | 110.1 | -2.2 | × | 80.0 | 105.0 | × | 100.0 | 116.9 | 109.8 | 96.4 | 100.0 | 119.3 | 227.0 | 147.6 | 132.7 | 144.1 | 130.2 | 118.8 |
| | 令和7年 1月 | 105.0 | -0.8 | 116.2 | 74.4 | 101.7 | 113.1 | 95.7 | 100.5 | 116.3 | 95.9 | 103.1 | 115.9 | 224.3 | 150.8 | 91.8 | 132.2 | 153.2 | 106.3 |
| 30 人 以 上 | 2月 | 110.9 | 0.7 | 114.1 | 86.0 | 110.0 | 115.4 | 105.5 | 95.4 | 123.9 | 92.8 | 110.2 | 126.9 | 218.9 | 160.3 | 124.5 | 135.6 | 127.0 | 109.4 |
| | 3月 | 115.1 | -2.1 | 118.2 | 88.8 | 112.5 | 116.0 | 111.0 | 101.0 | 119.6 | 100.5 | 115.6 | 126.2 | 273.0 | 150.8 | 146.9 | 142.4 | 140.5 | 111.5 |
| | 4月 | 114.3 | -2.8 | 122.7 | 85.6 | 110.8 | 114.3 | 106.7 | 97.9 | 125.0 | 109.7 | 121.1 | 124.1 | 259.5 | 160.3 | 189.8 | 127.1 | 122.2 | 107.3 |
| | 5月 | 105.0 | -4.6 | 109.6 | 80.0 | 106.7 | 105.7 | 98.2 | 81.5 | 119.6 | 102.6 | 110.2 | 105.5 | 256.8 | 147.6 | 124.5 | 130.5 | 123.0 | 104.2 |
| | 6月 | 105.0 | -5.3 | 99.5 | 81.9 | 106.7 | 109.1 | 100.0 | 85.6 | 110.9 | 104.1 | 112.5 | 117.2 | 237.8 | 155.6 | 87.8 | 128.8 | 91.3 | 105.2 |
| | 7月 | 111.8 | 0.0 | 110.6 | 82.8 | 115.0 | 113.1 | 105.5 | 116.4 | 118.5 | 105.6 | 113.3 | 126.2 | 218.9 | 152.4 | 102.0 | 135.6 | 116.7 | 105.2 |
| | 8月 | 100.8 | -4.0 | × | 74.4 | 105.8 | × | 95.1 | 103.1 | 112.0 | 93.8 | 103.9 | 104.1 | 224.3 | 158.7 | 73.5 | 122.0 | 92.9 | 93.8 |
| | 9月 | 106.7 | -0.8 | × | 79.1 | 106.7 | × | 101.8 | 107.2 | 118.5 | 101.5 | 104.7 | 107.6 | 221.6 | 163.5 | 108.2 | 127.1 | 115.1 | 104.2 |
| | 10月 | 114.3 | -2.1 | × | 87.4 | 114.2 | × | 113.4 | 100.5 | 126.1 | 108.7 | 121.1 | 119.3 | 256.8 | 169.8 | 106.1 | 125.4 | 120.6 | 109.4 |
| | 前年同月比 (%) | — | — | × | -1.6 | 6.2 | × | -1.0 | 1.0 | 8.4 | 5.9 | 11.5 | -14.4 | 15.9 | -9.3 | -35.8 | -10.9 | -17.8 | -10.3 |

注：令和6年1月分確報において、推計に用いる母集団労働者数の更新作業（ベンチマーク更新）を実施しました。賃金、労働時間及びパートタイム労働者比率の令和6年（1月分確報以降）の前年同月比等については、令和5年1月にベンチマーク更新を実施した参考値を作成し、この参考値と令和6年の値を比較することにより算出しているため、指数から算出した場合と一致しません。

第20表 規模、産業別常用雇用指数

| 規 模 | 年 月 | 調査産業 計 | 鉱業、採石 業、砂利採 取業 | | 建設業 | 製造業 | 電気・ガ ス・熱供 給・水道業 | | 情報通信業 | 運輸業、 郵便業 | 卸売業、 小売業 | 金融業、 保険業 | 不動産業、 物品賃貸業 | 学術研究、 専門・技術 サービス業 | 宿泊業、飲 食サービス 業 | 生活関連 サービス業、 娯楽業 | 教育、学習 支援業 | 医療、福祉 | 複合サービ ス事業 | | サービス業 (他に分類さ れないもの) | | | | | | | | | | | | | | |
|-------------------|------------------|-----------|----------------------|------|-------|-------|-----------------------|-------|-------|-------------|-------------|-------------|----------------|-------------------------|---------------------|-----------------------|--------------|-------|--------------|--|---------------------------|--|--|--|--|--|--|--|--|--|--|--|--|--|--|
| | | | 鉱業、採石 業、砂利採 取業 | 建設業 | | | | | | | | | | | | | | | | | | | | | | | | | | | | | | | |
| | | | | | | | | | | | | | | | | | | | | | | | | | | | | | | | | | | | |
| 5 人 以 上 | 平成31年・ 令和元年平均 | 99.9 | 2.8 | — | 96.4 | 102.0 | 96.5 | 95.0 | 98.0 | 101.0 | 100.3 | 97.7 | 96.3 | 111.4 | 99.0 | 101.0 | 98.3 | 101.9 | 99.5 | | | | | | | | | | | | | | | | |
| | 令和 2 年平均 | 100.0 | 0.1 | — | 100.0 | 100.0 | 100.0 | 100.0 | 100.0 | 100.0 | 100.0 | 100.0 | 100.0 | 100.0 | 100.0 | 100.0 | 100.0 | 100.0 | 100.0 | | | | | | | | | | | | | | | | |
| | 令和 3 年平均 | 100.0 | 0.0 | — | 101.3 | 96.3 | 110.3 | 104.6 | 98.2 | 99.3 | 100.3 | 102.3 | 103.4 | 91.4 | 95.9 | 100.8 | 102.1 | 97.8 | 100.4 | | | | | | | | | | | | | | | | |
| | 令和 4 年平均 | 100.7 | 0.7 | 89.6 | 102.5 | 95.4 | 110.8 | 105.5 | 96.4 | 98.5 | 99.0 | 106.0 | 106.3 | 94.4 | 96.6 | 99.9 | 104.5 | 89.7 | 101.5 | | | | | | | | | | | | | | | | |
| | 令和 5 年平均 | 102.3 | 1.7 | 85.7 | 104.0 | 97.3 | 118.1 | 106.7 | 95.8 | 98.3 | 98.6 | 109.9 | 112.4 | 101.0 | 96.5 | 101.1 | 105.8 | 87.2 | 103.6 | | | | | | | | | | | | | | | | |
| | 令和 6 年平均 | 104.3 | 2.0 | 87.3 | 106.7 | 97.2 | 116.0 | 108.9 | 96.9 | 99.3 | 96.5 | 110.9 | 117.6 | 107.4 | 100.9 | 103.9 | 107.1 | 84.9 | 105.4 | | | | | | | | | | | | | | | | |
| | 令和 6 年 10 月 | 104.6 | 1.6 | × | 107.6 | 96.1 | × | 109.7 | 97.1 | 99.6 | 95.8 | 111.5 | 118.0 | 109.3 | 102.5 | 105.3 | 106.8 | 86.2 | 105.3 | | | | | | | | | | | | | | | | |
| | 令和 6 年 11 月 | 104.6 | 1.2 | 88.2 | 107.0 | 96.2 | 114.0 | 110.1 | 96.7 | 99.9 | 95.8 | 110.7 | 117.9 | 109.2 | 102.8 | 105.4 | 107.2 | 85.5 | 105.1 | | | | | | | | | | | | | | | | |
| | 令和 6 年 12 月 | 104.6 | 1.1 | × | 106.9 | 96.2 | × | 109.7 | 96.5 | 100.1 | 95.5 | 111.0 | 117.6 | 108.8 | 101.8 | 105.8 | 107.0 | 85.2 | 105.4 | | | | | | | | | | | | | | | | |
| | 令和 7 年 1 月 | 103.9 | 0.8 | 87.1 | 106.8 | 88.3 | 114.2 | 109.5 | 96.3 | 100.0 | 95.4 | 110.9 | 116.5 | 109.1 | 101.6 | 104.6 | 107.1 | 85.0 | 104.7 | | | | | | | | | | | | | | | | |
| 30 人 以 上 | 令和 2 月 | 104.0 | 1.2 | 87.4 | 106.4 | 92.3 | 114.6 | 109.4 | 96.6 | 100.3 | 95.0 | 111.6 | 116.2 | 108.9 | 102.2 | 103.1 | 106.5 | 85.1 | 104.8 | | | | | | | | | | | | | | | | |
| | 令和 3 月 | 103.7 | 1.1 | 86.1 | 106.6 | 93.4 | 114.8 | 108.7 | 97.1 | 100.3 | 94.9 | 111.7 | 115.1 | 109.4 | 102.5 | 99.4 | 105.9 | 84.2 | 104.8 | | | | | | | | | | | | | | | | |
| | 令和 4 月 | 106.0 | 1.2 | 90.5 | 108.6 | 94.6 | 109.2 | 112.2 | 98.0 | 101.6 | 97.4 | 114.0 | 118.4 | 111.6 | 104.4 | 107.1 | 108.2 | 86.5 | 105.9 | | | | | | | | | | | | | | | | |
| | 令和 5 月 | 106.2 | 1.1 | 91.0 | 109.6 | 94.6 | 108.3 | 112.3 | 98.0 | 101.7 | 97.3 | 114.4 | 118.9 | 112.1 | 104.0 | 107.0 | 108.6 | 87.0 | 106.5 | | | | | | | | | | | | | | | | |
| | 令和 6 月 | 106.2 | 1.3 | 91.5 | 109.6 | 95.1 | 108.3 | 112.1 | 97.6 | 101.8 | 97.1 | 114.7 | 116.8 | 113.1 | 103.9 | 108.2 | 108.5 | 87.1 | 106.1 | | | | | | | | | | | | | | | | |
| | 令和 7 月 | 105.8 | 0.8 | 91.7 | 110.1 | 88.7 | 107.9 | 111.8 | 97.6 | 101.3 | 96.9 | 114.6 | 117.8 | 113.4 | 104.2 | 108.2 | 108.9 | 71.9 | 106.5 | | | | | | | | | | | | | | | | |
| | 令和 8 月 | 105.9 | 1.2 | × | 109.8 | 93.4 | × | 111.4 | 97.7 | 101.0 | 96.9 | 114.1 | 117.7 | 114.1 | 103.8 | 107.6 | 108.5 | 86.7 | 105.7 | | | | | | | | | | | | | | | | |
| | 令和 9 月 | 105.5 | 1.0 | × | 109.2 | 89.9 | × | 111.5 | 97.6 | 100.9 | 96.2 | 113.6 | 118.1 | 112.8 | 104.8 | 108.3 | 108.4 | 86.5 | 105.4 | | | | | | | | | | | | | | | | |
| | 令和 10 月 | 105.6 | 1.0 | × | 109.0 | 91.9 | × | 111.3 | 97.9 | 100.8 | 95.9 | 112.9 | 117.9 | 113.0 | 105.5 | 110.2 | 108.8 | 86.6 | 104.6 | | | | | | | | | | | | | | | | |
| | 前年同月比 (%) | — | — | × | 1.3 | -4.4 | × | 1.5 | 0.8 | 1.2 | 0.1 | 1.3 | -0.1 | 3.4 | 2.9 | 4.7 | 1.9 | 0.5 | -0.7 | | | | | | | | | | | | | | | | |
| 平成31年・ 令和元年平均 | 令和 2 年平均 | 98.4 | 3.8 | — | 94.6 | 102.5 | 90.3 | 94.7 | 97.6 | 99.7 | 100.2 | 96.3 | 96.7 | 107.1 | 94.9 | 99.5 | 96.7 | 101.6 | 99.7 | | | | | | | | | | | | | | | | |
| | 令和 3 年平均 | 100.0 | 1.6 | — | 100.0 | 100.0 | 100.0 | 100.0 | 100.0 | 100.0 | 100.0 | 100.0 | 100.0 | 100.0 | 100.0 | 100.0 | 100.0 | 100.0 | 100.0 | | | | | | | | | | | | | | | | |
| | 令和 4 年平均 | 100.6 | 0.6 | — | 101.3 | 96.3 | 100.4 | 104.6 | 98.4 | 99.1 | 100.5 | 104.4 | 104.8 | 92.6 | 97.7 | 99.8 | 102.1 | 97.5 | 100.4 | | | | | | | | | | | | | | | | |
| | 令和 5 年平均 | 101.3 | 0.7 | 85.7 | 102.3 | 95.5 | 101.1 | 106.2 | 96.2 | 99.6 | 98.5 | 109.7 | 108.1 | 92.5 | 99.2 | 98.2 | 104.0 | 88.0 | 101.5 | | | | | | | | | | | | | | | | |
| | 令和 6 年平均 | 102.8 | 1.5 | 82.0 | 104.5 | 97.8 | 104.9 | 108.2 | 95.7 | 99.7 | 98.2 | 112.9 | 115.0 | 96.5 | 100.4 | 99.2 | 103.9 | 87.1 | 103.6 | | | | | | | | | | | | | | | | |
| | 令和 7 年平均 | 104.5 | 1.7 | 82.9 | 108.0 | 97.5 | 101.2 | 110.5 | 96.4 | 100.1 | 96.7 | 116.0 | 121.7 | 103.1 | 103.7 | 100.9 | 104.2 | 83.6 | 105.8 | | | | | | | | | | | | | | | | |
| | 令和 8 年 10 月 | 104.7 | 1.5 | × | 108.3 | 96.6 | × | 111.3 | 96.4 | 100.2 | 96.4 | 116.7 | 122.6 | 103.5 | 106.1 | 102.1 | 103.9 | 84.9 | 105.7 | | | | | | | | | | | | | | | | |
| | 令和 9 年 11 月 | 104.8 | 1.2 | 83.7 | 108.2 | 96.9 | 99.5 | 111.5 | 96.3 | 100.2 | 96.4 | 116.6 | 122.2 | 104.3 | 105.6 | 101.9 | 104.1 | 84.8 | 105.6 | | | | | | | | | | | | | | | | |
| | 令和 10 年 12 月 | 104.7 | 1.0 | × | 108.2 | 96.9 | × | 111.2 | 95.9 | 100.3 | 96.1 | 116.4 | 121.8 | 103.5 | 105.3 | 102.6 | 104.3 | 84.7 | 105.9 | | | | | | | | | | | | | | | | |
| | 令和 11 年 1 月 | 103.8 | 0.5 | 82.6 | 108.1 | 86.2 | 99.3 | 110.7 | 95.7 | 100.2 | 96.2 | 116.3 | 121.4 | 103.2 | 104.8 | 101.6 | 104.4 | 84.6 | 105.3 | | | | | | | | | | | | | | | | |

注：令和 6 年 1 月調査において実施したベンチマーク更新に伴い、常用雇用指数は過去に遡って改訂が行われております。

用語の説明

1 現金給与額

賃金、給与、手当、賞与その他の名称を問わず、労働の対償として使用者が労働者に通貨で支払うもので、所得税、社会保険料、組合費、購買代金等を差し引く前の金額です。退職金は含みません。

「現金給与総額」は、「きまって支給する給与」と「特別に支払われた給与」との合計額をいいます。

「きまって支給する給与」は、労働協約、就業規則等によってあらかじめ定められている支給条件、算定方法によって支給される給与であり、いわゆる基本給、家族手当、時間外手当等を含みます。

「所定内給与」は、きまって支給する給与のうち次の所定外給与以外のものをいいます。

「所定外給与」は、所定の労働時間を超える労働に対して支給される給与や、休日労働、深夜労働に対して支給される給与であり、時間外手当、早朝出勤手当、休日出勤手当、深夜手当等です。

「特別に支払われた給与」は、労働協約、就業規則等によらず、一時的又は突発的事由に基づき労働者に支払われた給与又は労働協約、就業規則等によりあらかじめ支給条件、算定方法が定められている給与で、以下に該当するものです。

①夏冬の賞与、期末手当等の一時金、②いわゆるベースアップの差額追給分、③3か月を超える期間で算定される手当等（6か月分支払われる通勤手当等）、④支給事由の発生が不定期なもの。

2 実労働時間数、出勤日数

労働者が実際に労働した時間数及び実際に出勤した日数です。休憩時間は給与支給の有無にかかわらず除かれます。また、有給休暇取得分も除かれます。

「総実労働時間数」は、「所定内労働時間数」と「所定外労働時間数」の合計をいいます。

「所定内労働時間数」は、労働協約、就業規則等で定められた正規の始業時刻と終業時刻との間の実労働時間数をいいます。

「所定外労働時間数」は、早出、残業、臨時の呼出、休日出勤等の実労働時間数をいいます。

「出勤日数」は、業務のために実際に出勤した日数をいいます。1時間でも就業すれば1出勤日とします。

3 常用労働者

事業所に雇用され給与を支払われる労働者（船員法の船員を除く。）のうち、期間を定めずに、又は1か月以上の期間を定めて雇われている者を常用労働者といいます。

「一般労働者」は、常用労働者のうち次の「パートタイム労働者」以外の者をいいます。

「パートタイム労働者」は、常用労働者のうち次のいずれかに該当する労働者をいいます。

- ① 1日の所定労働時間が一般の労働者よりも短い者
- ② 1日の所定労働時間が一般の労働者と同じで1週の所定労働日数が一般の労働者よりも短い者

東京都毎月勤労統計ホームページ

<https://www.toukei.metro.tokyo.lg.jp/maikin/mk-index.htm>



東京都の賃金、労働時間及び雇用の動き
—毎月勤労統計調査地方調査結果月報—

令和 7 年 1 0 月分

令和 7 年 1 2 月発行

編集・発行 東京都総務局統計部人口統計課

〒163-8001 東京都新宿区西新宿二丁目 8 番 1 号

都庁第二本庁舎 8 階

電話 03-5321-1111(代) 内線25-531～5

直通 03-5388-2534

E-mail : S0000030@section.metro.tokyo.jp