

調査結果のあらまし(常用労働者)

1 賃金

(1) 事業所規模 5人以上

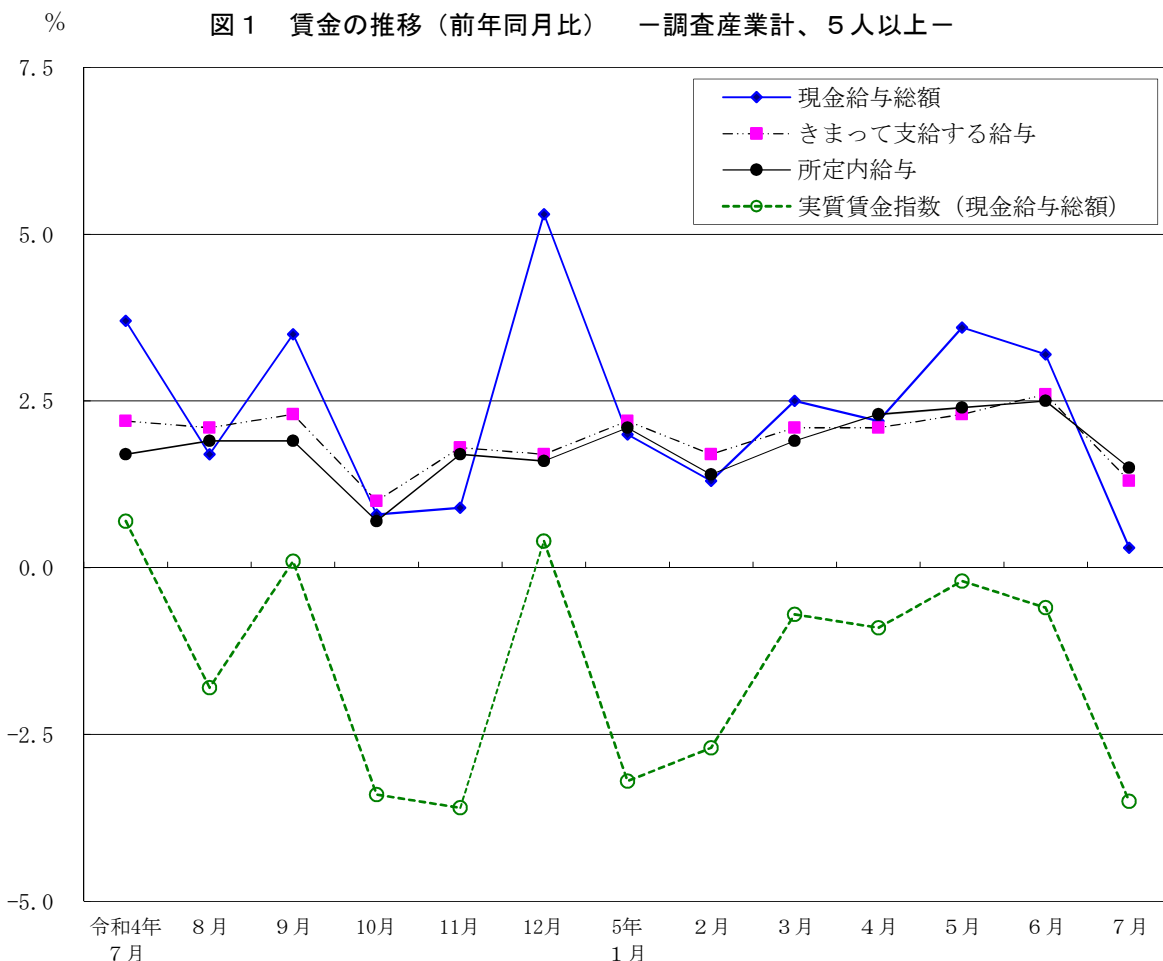
7月の現金給与総額は、規模5人以上で前年同月比0.3%増加の471,239円となった。主な産業別に前年同月比を見ると、製造業2.8%減少、情報通信業2.1%減少、卸売業、小売業1.9%増加となった。現金給与総額のうち、きまって支給する給与は、前年同月比1.3%増加の345,248円となった。また、所定内給与は、同1.5%増加の321,162円となった。主な産業別にきまって支給する給与の前年同月比を見ると、製造業2.4%増加、情報通信業1.8%増加、卸売業、小売業0.5%増加となった。実質賃金指数(現金給与総額)は、前年同月比3.5%減少となった。

(図1、表1、統計表第15表)

(2) 事業所規模30人以上

7月の現金給与総額は、規模30人以上で前年同月比0.2%減少の531,373円となった。主な産業別に前年同月比を見ると、製造業4.9%減少、情報通信業3.2%減少、卸売業、小売業0.8%増加となった。現金給与総額のうち、きまって支給する給与は、前年同月比2.0%増加の385,599円となった。また、所定内給与は、同2.1%増加の356,458円となった。主な産業別にきまって支給する給与の前年同月比を見ると、製造業3.2%増加、情報通信業0.9%増加、卸売業、小売業0.1%減少となった。実質賃金指数(現金給与総額)は、前年同月比4.0%減少となった。

(表1、統計表第15表)



令和5年7月分

表1 月間現金給与額

(単位：円・%)

規模	産 業	現金給与総額		きまって支給する給与				特別に支払われた給与	
		前年 同月比		前年 同月比	所定内 与 給	前年 同月比	所定外 与 給		
5 人 以 上	調 査 産 業 計	471,239	0.3	345,248	1.3	321,162	1.5	24,086	125,991
	鉱業，採石業，砂利採取業	639,943	-12.7	635,408	4.5	596,092	5.0	39,316	4,535
	建 設 業	640,841	0.8	450,780	3.1	414,956	3.7	35,824	190,061
	製 造 業	597,884	-2.8	395,368	2.4	370,797	2.3	24,571	202,516
	電気・ガス・熱供給・水道業	530,973	3.0	500,272	4.6	439,741	2.7	60,531	30,701
	情 報 通 信 業	529,576	-2.1	424,826	1.8	387,442	1.5	37,384	104,750
	運 輸 業 ， 郵 便 業	486,427	10.0	393,814	8.3	342,664	9.2	51,150	92,613
	卸 売 業 ， 小 売 業	584,143	1.9	342,380	0.5	323,462	0.8	18,918	241,763
	金 融 業 ， 保 険 業	527,726	-1.3	452,623	-5.3	420,188	-4.5	32,435	75,103
	不 動 産 業 ， 物 品 賃 貸 業	591,884	3.6	386,107	1.4	359,401	1.4	26,706	205,777
	学術研究，専門・技術サービス業	569,267	0.0	438,193	3.3	411,383	4.3	26,810	131,074
	宿 泊 業 ， 飲 食 サ ー ビ ス 業	185,138	-0.6	158,583	0.1	149,169	0.8	9,414	26,555
	生活関連サービス業，娯楽業	291,392	-2.3	257,023	-1.9	248,837	-0.7	8,186	34,369
	教 育 ， 学 習 支 援 業	382,042	-13.2	317,635	-2.8	307,625	-3.4	10,010	64,407
	医 療 ， 福 祉	360,912	1.2	294,459	2.1	277,324	1.6	17,135	66,453
複 合 サ ー ビ ス 事 業	381,402	3.5	348,873	9.8	325,013	8.2	23,860	32,529	
サービス業（他に分類されないもの）	358,058	6.5	293,188	3.8	269,450	3.9	23,738	64,870	
30 人 以 上	調 査 産 業 計	531,373	-0.2	385,599	2.0	356,458	2.1	29,141	145,774
	鉱業，採石業，砂利採取業	639,943	-12.7	635,408	4.5	596,092	5.0	39,316	4,535
	建 設 業	688,542	-2.6	472,959	0.4	433,174	0.8	39,785	215,583
	製 造 業	649,632	-4.9	430,105	3.2	401,053	3.2	29,052	219,527
	電気・ガス・熱供給・水道業	523,440	3.5	515,838	5.2	446,022	3.2	69,816	7,602
	情 報 通 信 業	537,081	-3.2	429,811	0.9	390,507	0.6	39,304	107,270
	運 輸 業 ， 郵 便 業	501,773	12.4	401,374	8.0	347,089	8.2	54,285	100,399
	卸 売 業 ， 小 売 業	715,738	0.8	397,562	-0.1	373,387	0.2	24,175	318,176
	金 融 業 ， 保 険 業	538,215	-1.1	468,229	-4.3	431,213	-3.6	37,016	69,986
	不 動 産 業 ， 物 品 賃 貸 業	611,041	-3.5	420,668	5.2	389,143	4.7	31,525	190,373
	学術研究，専門・技術サービス業	585,203	-3.0	469,860	5.9	440,591	7.6	29,269	115,343
	宿 泊 業 ， 飲 食 サ ー ビ ス 業	297,938	6.7	237,755	10.2	225,160	11.5	12,595	60,183
	生活関連サービス業，娯楽業	325,868	-6.5	281,264	-7.1	269,856	-5.5	11,408	44,604
	教 育 ， 学 習 支 援 業	418,637	-11.8	358,046	-0.9	346,288	-1.8	11,758	60,591
	医 療 ， 福 祉	414,515	3.0	326,715	2.1	304,172	1.5	22,543	87,800
複 合 サ ー ビ ス 事 業	395,314	4.3	355,705	14.9	323,827	12.4	31,878	39,609	
サービス業（他に分類されないもの）	362,277	8.4	296,575	5.8	272,010	5.9	24,565	65,702	

2 労働時間

(1) 事業所規模5人以上

7月の総実労働時間数は、規模5人以上で前年同月比0.6%減少の142.4時間となった。

総実労働時間数のうち所定内労働時間数は、前年同月比0.6%減少の130.7時間、所定外労働時間数は、同0.9%減少の11.7時間となった。

主な産業別の所定外労働時間数は、製造業11.1時間（前年同月比9.8%減少）、情報通信業16.3時間（同1.2%増加）、卸売業、小売業9.3時間（同5.1%減少）となった。

（図2-1、図2-2、表2）

(2) 事業所規模30人以上

7月の総実労働時間数は、規模30人以上で前年同月と同水準の150.1時間となった。

総実労働時間数のうち所定内労働時間数は、前年同月と同水準の136.4時間、所定外労働時間数は、前年同月比0.7%増加の13.7時間となった。

主な産業別の所定外労働時間数は、製造業12.6時間（前年同月比13.7%減少）、情報通信業17.1時間（同1.3%増加）、卸売業、小売業11.4時間（同5.0%減少）となった。

（表2）

図2-1 労働時間の推移（前年同月比） —調査産業計、5人以上—

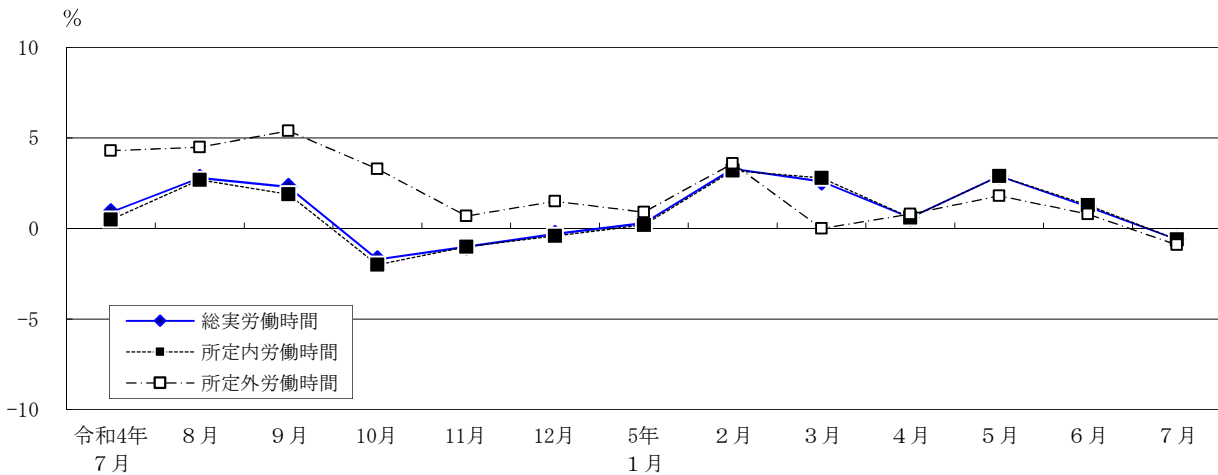
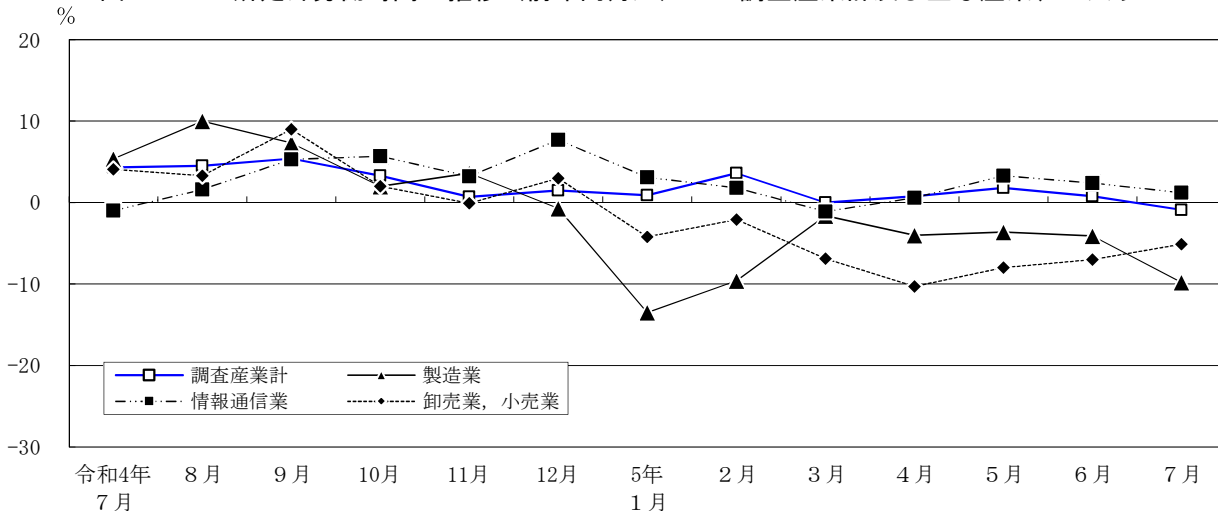


図2-2 所定外労働時間の推移（前年同月比） —調査産業計及び主な産業、5人以上—



令和5年7月分

表2 月間出勤日数及び実労働時間数

(単位： 日・時間・%)

規模	産 業	出 勤 日 数	総 実 労 働 時 間 数		所 定 内 労 働 時 間 数		所 定 外 労 働 時 間 数	
				前 年 同 月 比		前 年 同 月 比		前 年 同 月 比
5 人 以 上	調 査 産 業 計	17.8	142.4	-0.6	130.7	-0.6	11.7	-0.9
	鉱業，採石業，砂利採取業	19.1	161.9	3.7	139.6	4.4	22.3	-0.9
	建 設 業	20.3	172.9	-0.6	153.2	-0.9	19.7	2.1
	製 造 業	19.4	159.1	0.8	148.0	1.5	11.1	-9.8
	電気・ガス・熱供給・水道業	18.9	160.8	0.2	143.5	-1.2	17.3	13.7
	情 報 通 信 業	18.9	161.0	-0.3	144.7	-0.6	16.3	1.2
	運 輸 業 ， 郵 便 業	19.3	167.2	0.8	146.7	1.0	20.5	-0.5
	卸 売 業 ， 小 売 業	18.1	142.2	-0.8	132.9	-0.5	9.3	-5.1
	金 融 業 ， 保 険 業	17.9	147.2	-4.3	131.3	-3.7	15.9	-9.2
	不 動 産 業 ， 物 品 賃 貸 業	19.1	153.2	-1.3	141.0	-0.5	12.2	-9.7
	学術研究，専門・技術サービス業	18.9	160.7	0.7	144.5	0.5	16.2	3.9
	宿 泊 業 ， 飲 食 サ ー ビ ス 業	13.2	94.4	-5.7	87.5	-6.0	6.9	-1.4
	生活関連サービス業，娯楽業	16.9	127.0	-2.4	120.8	-1.6	6.2	-13.8
	教 育 ， 学 習 支 援 業	15.7	114.9	7.1	107.7	5.8	7.2	31.0
医 療 ， 福 祉	16.6	124.2	1.0	117.9	-0.1	6.3	26.0	
複 合 サ ー ビ ス 事 業	18.4	146.1	4.9	137.1	5.2	9.0	2.2	
サービス業（他に分類されないもの）	18.3	145.2	0.1	133.1	0.1	12.1	0.8	
30 人 以 上	調 査 産 業 計	18.3	150.1	0.0	136.4	0.0	13.7	0.7
	鉱業，採石業，砂利採取業	19.1	161.9	3.7	139.6	4.4	22.3	-0.9
	建 設 業	20.1	173.4	-1.0	152.0	-1.1	21.4	0.4
	製 造 業	19.4	162.1	-0.3	149.5	1.0	12.6	-13.7
	電気・ガス・熱供給・水道業	18.9	161.6	0.4	143.9	-0.5	17.7	8.6
	情 報 通 信 業	18.9	161.4	-0.8	144.3	-1.0	17.1	1.3
	運 輸 業 ， 郵 便 業	19.3	168.3	2.7	146.9	2.2	21.4	6.9
	卸 売 業 ， 小 売 業	18.7	151.3	-0.6	139.9	-0.3	11.4	-5.0
	金 融 業 ， 保 険 業	17.7	146.9	-5.5	129.0	-5.4	17.9	-6.2
	不 動 産 業 ， 物 品 賃 貸 業	19.4	156.7	-0.2	143.0	0.7	13.7	-8.7
	学術研究，専門・技術サービス業	19.0	163.0	0.9	145.8	1.3	17.2	-1.7
	宿 泊 業 ， 飲 食 サ ー ビ ス 業	14.9	114.7	1.5	105.9	2.7	8.8	-11.1
	生活関連サービス業，娯楽業	16.4	122.4	-10.8	113.8	-10.0	8.6	-19.6
	教 育 ， 学 習 支 援 業	16.3	122.2	9.8	114.0	8.6	8.2	30.1
医 療 ， 福 祉	17.3	131.5	0.8	124.0	-0.4	7.5	27.1	
複 合 サ ー ビ ス 事 業	18.9	148.4	4.3	136.3	4.5	12.1	1.7	
サービス業（他に分類されないもの）	18.3	146.7	0.6	134.1	0.2	12.6	5.0	

3 雇用

(1) 事業所規模5人以上

7月の常用労働者数は、規模5人以上で前年同月比1.6%増加の8,121千人となった。主な産業別に前年同月比をみると、製造業2.9%増加、情報通信業1.1%増加、卸売業、小売業0.7%減少となった。

常用労働者中のパートタイム労働者比率は、前年同月差0.2ポイント上昇し、24.3%となった。

(図3-1、図3-2、表3)

(2) 事業所規模30人以上

7月の常用労働者数は、規模30人以上で前年同月比1.5%増加の5,706千人となった。主な産業別に前年同月比をみると、製造業3.2%増加、情報通信業1.9%増加、卸売業、小売業0.4%減少となった。

常用労働者中のパートタイム労働者比率は、前年同月差0.4ポイント下降し、17.0%となった。

(表3)

図3-1 常用労働者数の推移（前年同月比） — 調査産業計及び主な産業、5人以上 —

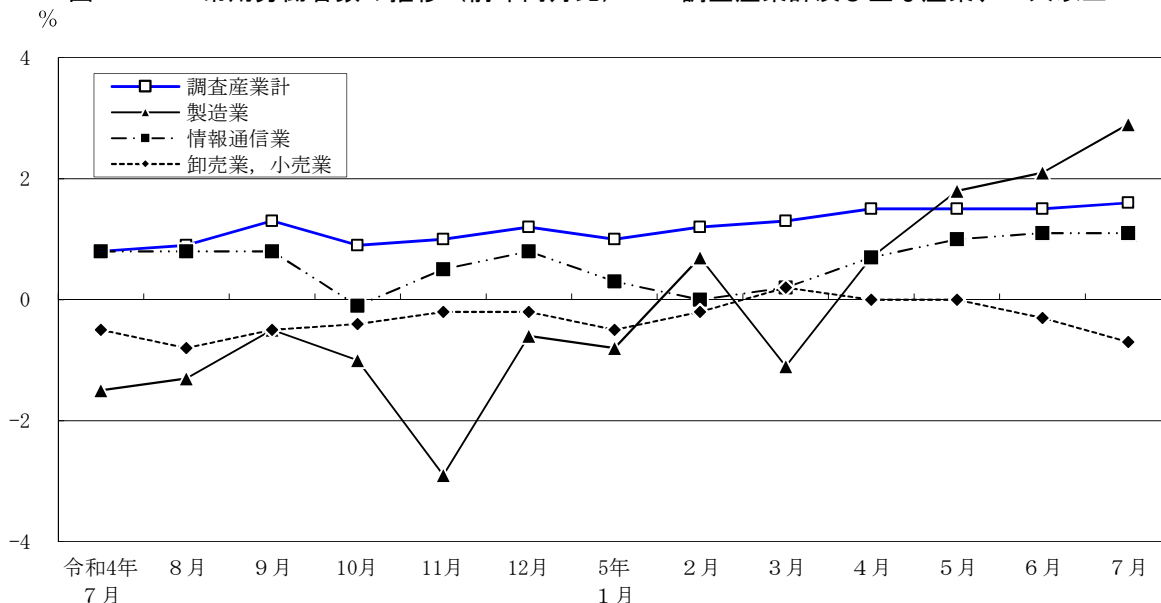


図3-2 パートタイム労働者比率の推移（前年同月差） — 調査産業計、5人以上 —

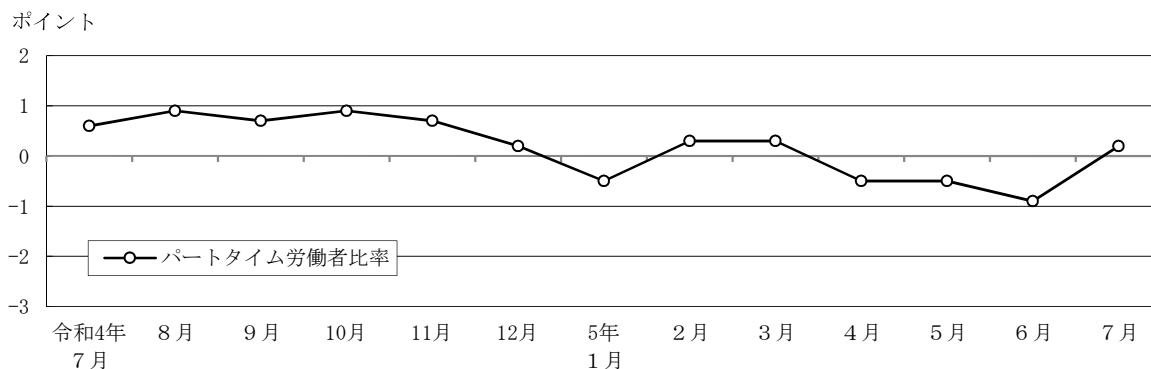


表3 常用労働者数及び労働異動率

(単位： 人・%・ポイント)

規模	産 業	常 用 労働者数	入 職 率		離 職 率		パートタイム 労働者比率		
			前 年 同 月 比	前 年 同 月 差	前 年 同 月 差	前 年 同 月 差	前 年 同 月 差		
5 人 以 上	調 査 産 業 計	8,120,703	1.6	2.09	0.14	2.01	0.13	24.3	0.2
	鉱業，採石業，砂利採取業	1,269	-2.9	1.50	-0.87	1.42	-1.18	-	-0.3
	建 設 業	410,174	1.3	1.03	-0.53	1.33	-0.28	2.9	-0.2
	製 造 業	481,406	2.9	0.73	-0.18	1.02	-0.27	8.9	-3.1
	電気・ガス・熱供給・水道業	23,041	10.0	4.99	2.88	5.29	2.41	1.7	-0.7
	情 報 通 信 業	905,810	1.1	1.34	-0.15	1.88	-0.23	4.8	-0.7
	運 輸 業 ， 郵 便 業	409,305	-0.2	1.53	-0.14	1.77	-0.51	11.0	-0.3
	卸 売 業 ， 小 売 業	1,669,203	-0.7	1.38	-0.12	1.81	0.39	25.4	0.0
	金 融 業 ， 保 険 業	398,085	-0.6	1.64	0.11	1.97	0.49	5.5	-0.8
	不 動 産 業 ， 物 品 賃 貸 業	259,185	3.8	1.64	-0.25	1.53	0.28	13.8	0.8
	学術研究，専門・技術サービス業	439,624	6.3	1.89	0.48	1.81	0.50	7.6	0.0
	宿 泊 業 ， 飲 食 サ ー ビ ス 業	707,393	6.4	4.75	0.23	4.14	0.19	73.6	3.7
	生活関連サービス業，娯楽業	231,121	-2.0	2.72	1.40	5.23	2.99	37.9	4.1
	教 育 ， 学 習 支 援 業	401,523	0.8	1.97	0.51	1.13	-0.72	36.9	2.0
医 療 ， 福 祉	809,285	1.7	2.01	0.46	1.51	-0.08	34.5	-1.7	
複 合 サ ー ビ ス 事 業	27,395	-4.1	0.76	-0.03	0.72	0.45	19.3	-1.5	
サービス業（他に分類されないもの）	946,884	2.2	3.83	0.41	1.98	-0.05	28.8	-0.5	
30 人 以 上	調 査 産 業 計	5,706,403	1.5	1.93	-0.01	1.79	-0.06	17.0	-0.4
	鉱業，採石業，砂利採取業	1,269	-2.9	1.50	-0.87	1.42	-1.18	-	-0.3
	建 設 業	271,705	2.1	1.32	-0.83	1.64	-0.23	1.4	0.0
	製 造 業	349,877	3.2	0.75	-0.29	1.07	0.06	6.4	-2.8
	電気・ガス・熱供給・水道業	17,620	5.6	1.19	0.34	1.58	-0.45	1.8	-0.2
	情 報 通 信 業	814,492	1.9	1.37	-0.16	1.85	-0.21	4.8	-0.2
	運 輸 業 ， 郵 便 業	342,764	0.0	1.60	-0.28	1.92	-0.50	9.3	-0.9
	卸 売 業 ， 小 売 業	1,071,446	-0.4	1.21	-0.06	1.62	0.32	16.0	0.2
	金 融 業 ， 保 険 業	326,881	-0.8	1.28	-0.28	1.73	0.21	5.6	-0.8
	不 動 産 業 ， 物 品 賃 貸 業	183,975	2.9	1.10	-0.32	1.16	-0.35	10.2	-2.3
	学術研究，専門・技術サービス業	325,393	6.8	2.27	0.65	2.02	0.47	4.7	-0.8
	宿 泊 業 ， 飲 食 サ ー ビ ス 業	229,482	4.3	4.90	0.51	4.04	-0.50	57.8	7.3
	生活関連サービス業，娯楽業	120,363	0.4	2.26	0.61	2.98	0.21	36.4	7.4
	教 育 ， 学 習 支 援 業	304,934	1.0	1.77	0.15	1.27	-0.65	30.8	0.0
医 療 ， 福 祉	517,662	0.3	1.59	0.13	1.35	-0.17	28.1	-1.4	
複 合 サ ー ビ ス 事 業	16,824	-2.0	0.75	0.11	0.86	0.41	20.4	-2.0	
サービス業（他に分類されないもの）	811,716	2.3	4.08	0.21	2.04	-0.11	28.4	-1.9	