

# 調査結果のあらまし(常用労働者)

## 1 賃金

### (1) 事業所規模 5人以上

6月の現金給与総額は、規模5人以上で前年同月比 3.2%増加の 666,809円となった。  
主な産業別に前年同月比を見ると、製造業 10.4%増加、情報通信業 1.3%減少、卸売業、小売業 5.8%減少となった。

現金給与総額のうち、きまって支給する給与は、前年同月比 2.6%増加の 345,211円となった。また、所定内給与は、同 2.5%増加の 321,350円となった。

主な産業別にきまって支給する給与の前年同月比を見ると、製造業 3.3%増加、情報通信業 0.8%増加、卸売業、小売業 1.5%増加となった。

実質賃金指数（現金給与総額）は、前年同月比 0.6%減少となった。

(図1、表1、統計表第15表)

### (2) 事業所規模30人以上

6月の現金給与総額は、規模30人以上で前年同月比 4.5%増加の 803,828円となった。

主な産業別に前年同月比を見ると、製造業 9.7%増加、情報通信業 2.0%減少、卸売業、小売業 5.7%減少となった。

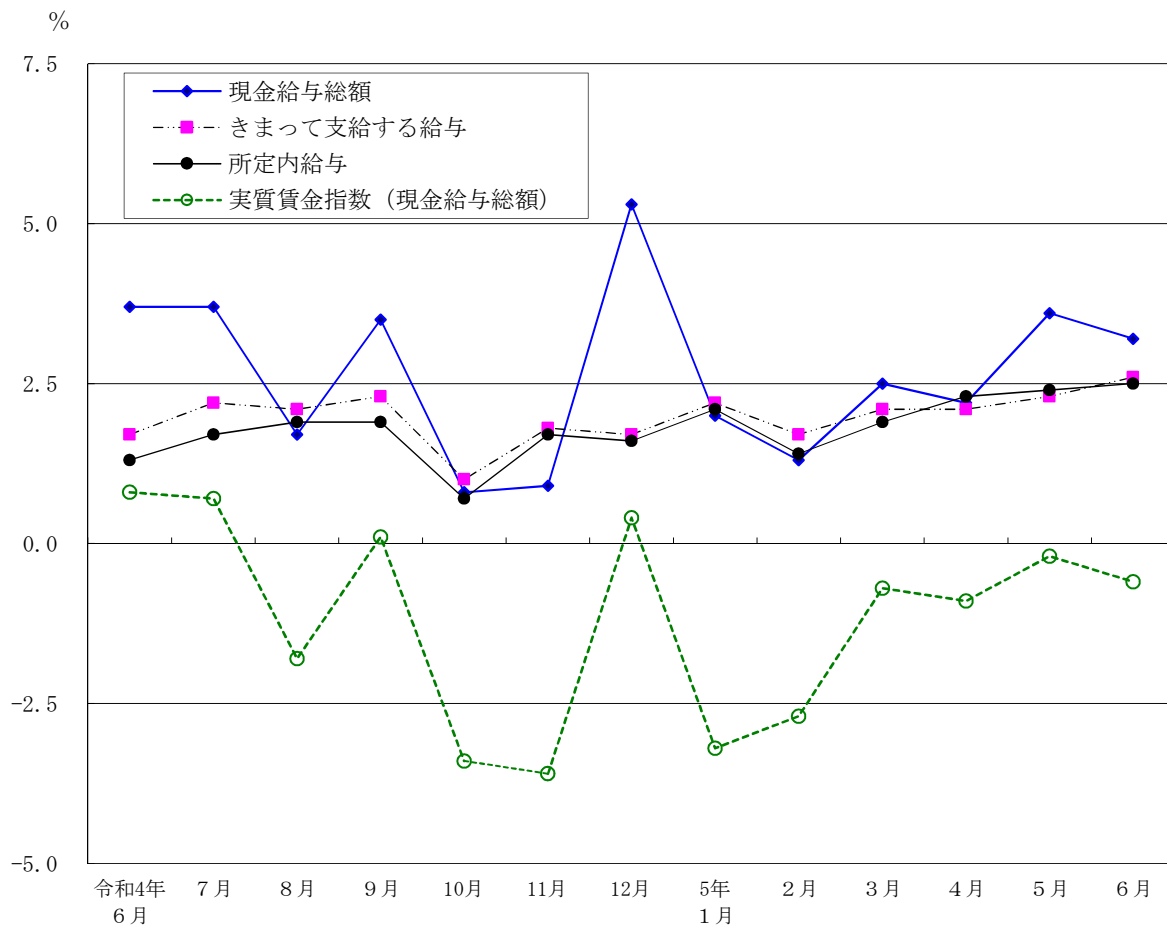
現金給与総額のうち、きまって支給する給与は、前年同月比 2.7%増加の 383,487円となった。また、所定内給与は、同 2.4%増加の 354,615円となった。

主な産業別にきまって支給する給与の前年同月比を見ると、製造業 3.2%増加、情報通信業 0.3%増加、卸売業、小売業 1.0%増加となった。

実質賃金指数（現金給与総額）は、前年同月比 0.6%増加となった。

(表1、統計表第15表)

図1 賃金の推移(前年同月比) —調査産業計、5人以上—



令和5年6月分

表1 月間現金給与額

(単位：円・%)

規模	産 業	現金給与総額		きまって支給する給与				特別に支払われた給与	
		前年 同月比		前年 同月比	所定内 与 給	前年 同月比	所定外 与 給		
5 人 以 上	調 査 産 業 計	666,809	3.2	345,211	2.6	321,350	2.5	23,861	321,598
	鉱業，採石業，砂利採取業	2,897,653	111.8	624,848	6.0	591,515	6.6	33,333	2,272,805
	建 設 業	935,916	2.7	436,384	2.4	401,297	2.2	35,087	499,532
	製 造 業	818,771	10.4	398,585	3.3	373,797	2.7	24,788	420,186
	電気・ガス・熱供給・水道業	1,149,680	-2.1	494,888	5.5	433,515	4.4	61,373	654,792
	情 報 通 信 業	939,061	-1.3	419,076	0.8	383,170	-0.1	35,906	519,985
	運 輸 業 ， 郵 便 業	750,462	21.9	392,016	10.5	343,630	11.6	48,386	358,446
	卸 売 業 ， 小 売 業	579,337	-5.8	343,672	1.5	326,003	2.3	17,669	235,665
	金 融 業 ， 保 険 業	1,129,561	-4.9	471,348	1.6	437,968	2.5	33,380	658,213
	不 動 産 業 ， 物 品 賃 貸 業	900,879	14.8	378,993	0.3	353,324	0.6	25,669	521,886
	学術研究，専門・技術サービス業	878,035	3.9	443,143	1.4	415,850	2.1	27,293	434,892
	宿 泊 業 ， 飲 食 サ ー ビ ス 業	169,163	-2.9	152,394	-3.0	141,189	-5.2	11,205	16,769
	生活関連サービス業，娯楽業	404,331	12.3	263,622	2.1	254,749	3.1	8,873	140,709
	教 育 ， 学 習 支 援 業	717,656	1.2	316,560	0.6	308,304	0.6	8,256	401,096
医 療 ， 福 祉	513,559	22.5	299,829	9.5	280,065	7.8	19,764	213,730	
複 合 サ ー ビ ス 事 業	941,315	10.4	359,249	5.3	330,268	4.0	28,981	582,066	
サービス業（他に分類されないもの）	488,944	9.3	290,072	4.7	266,909	4.2	23,163	198,872	
30 人 以 上	調 査 産 業 計	803,828	4.5	383,487	2.7	354,615	2.4	28,872	420,341
	鉱業，採石業，砂利採取業	2,897,653	111.8	624,848	6.0	591,515	6.6	33,333	2,272,805
	建 設 業	1,170,685	7.4	467,488	0.8	428,193	0.7	39,295	703,197
	製 造 業	968,081	9.7	429,153	3.2	400,132	2.8	29,021	538,928
	電気・ガス・熱供給・水道業	1,272,093	-2.2	517,317	5.3	443,740	2.6	73,577	754,776
	情 報 通 信 業	990,223	-2.0	425,243	0.3	387,289	-0.5	37,954	564,980
	運 輸 業 ， 郵 便 業	819,800	22.9	402,126	10.4	350,937	11.7	51,189	417,674
	卸 売 業 ， 小 売 業	724,510	-5.7	396,917	1.0	373,938	1.6	22,979	327,593
	金 融 業 ， 保 険 業	1,216,374	-4.8	482,561	0.5	445,107	1.3	37,454	733,813
	不 動 産 業 ， 物 品 賃 貸 業	1,027,764	28.4	412,012	4.2	381,022	3.8	30,990	615,752
	学術研究，専門・技術サービス業	1,031,269	6.5	468,109	1.4	437,647	2.2	30,462	563,160
	宿 泊 業 ， 飲 食 サ ー ビ ス 業	240,168	-1.9	202,538	-7.1	188,480	-9.5	14,058	37,630
	生活関連サービス業，娯楽業	557,051	26.8	297,920	4.6	284,782	6.1	13,138	259,131
	教 育 ， 学 習 支 援 業	860,079	-0.4	356,130	-1.7	346,622	-2.1	9,508	503,949
医 療 ， 福 祉	622,712	24.4	331,659	9.8	304,655	7.3	27,004	291,053	
複 合 サ ー ビ ス 事 業	909,845	16.5	367,223	6.6	327,496	4.5	39,727	542,622	
サービス業（他に分類されないもの）	478,930	9.5	289,320	6.3	265,819	6.0	23,501	189,610	

## 2 労働時間

### (1) 事業所規模5人以上

6月の総実労働時間数は、規模5人以上で前年同月比1.2%増加の147.0時間となった。

総実労働時間数のうち所定内労働時間数は、前年同月比1.3%増加の135.1時間、所定外労働時間数は、同0.8%増加の11.9時間となった。

主な産業別の所定外労働時間数は、製造業11.6時間（前年同月比4.1%減少）、情報通信業17.1時間（同2.4%増加）、卸売業、小売業9.3時間（同7.0%減少）となった。

（図2-1、図2-2、表2）

### (2) 事業所規模30人以上

6月の総実労働時間数は、規模30人以上で前年同月比1.8%増加の154.4時間となった。

総実労働時間数のうち所定内労働時間数は、前年同月比1.9%増加の140.4時間、所定外労働時間数は、同1.4%増加の14.0時間となった。

主な産業別の所定外労働時間数は、製造業13.1時間（前年同月比10.3%減少）、情報通信業17.9時間（同2.8%増加）、卸売業、小売業11.8時間（同0.8%減少）となった。

（表2）

図2-1 労働時間の推移（前年同月比） — 調査産業計、5人以上 —

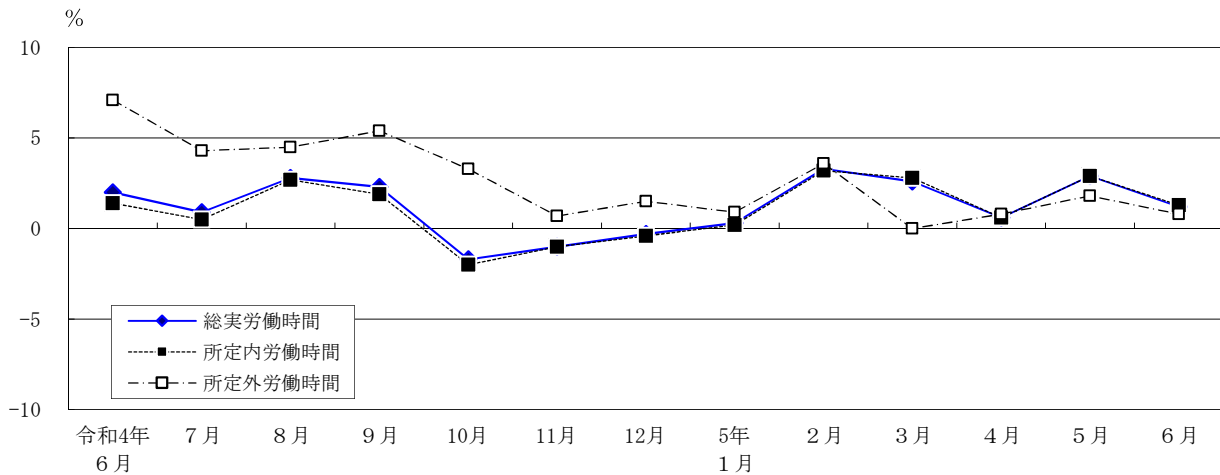
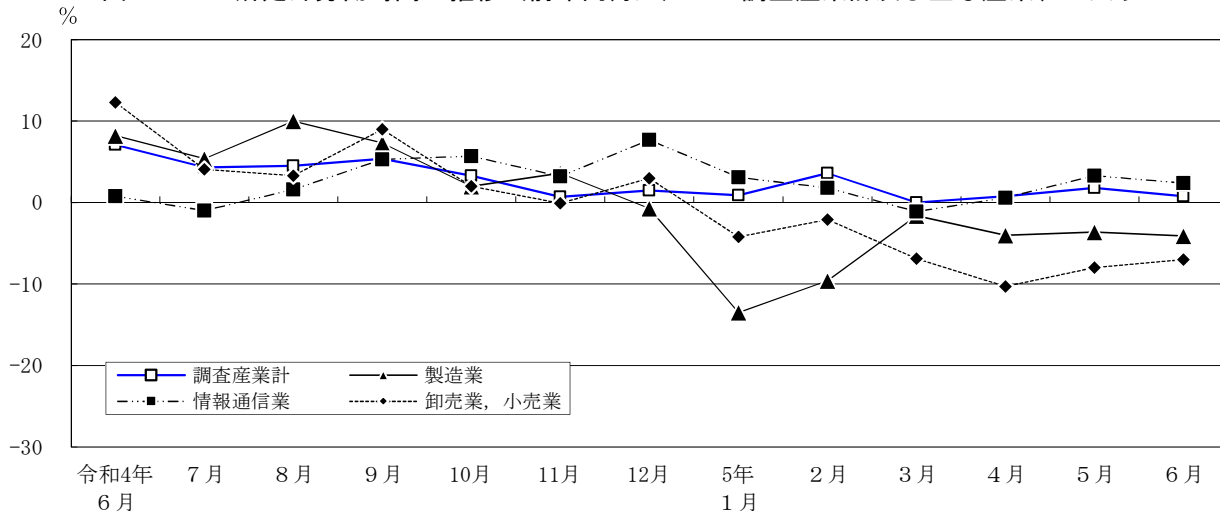


図2-2 所定外労働時間の推移（前年同月比） — 調査産業計及び主な産業、5人以上 —



令和5年6月分

表2 月間出勤日数及び実労働時間数

(単位： 日・時間・%)

規模	産 業	出 勤 日 数	総 実 労 働 時 間 数		所 定 内 労 働 時 間 数		所 定 外 労 働 時 間 数	
				前 年 同 月 比		前 年 同 月 比		前 年 同 月 比
5 人 以 上	調 査 産 業 計	18.3	147.0	1.2	135.1	1.3	11.9	0.8
	鉱業，採石業，砂利採取業	20.8	176.0	5.6	153.3	6.0	22.7	3.6
	建 設 業	20.4	171.8	-0.5	153.2	-0.3	18.6	-2.6
	製 造 業	19.6	161.2	1.2	149.6	1.7	11.6	-4.1
	電気・ガス・熱供給・水道業	20.5	173.5	1.4	156.2	-0.2	17.3	18.5
	情 報 通 信 業	19.7	168.0	0.9	150.9	0.7	17.1	2.4
	運 輸 業 ， 郵 便 業	19.3	164.5	-0.7	146.6	0.4	17.9	-9.1
	卸 売 業 ， 小 売 業	18.4	145.3	0.8	136.0	1.4	9.3	-7.0
	金 融 業 ， 保 険 業	19.8	162.1	1.8	145.2	2.6	16.9	-5.0
	不 動 産 業 ， 物 品 賃 貸 業	19.3	155.3	-0.6	143.3	0.9	12.0	-16.0
	学術研究，専門・技術サービス業	19.9	169.4	-0.1	152.2	-1.2	17.2	10.3
	宿 泊 業 ， 飲 食 サ ー ビ ス 業	13.3	94.6	-4.1	87.9	-4.6	6.7	4.7
	生活関連サービス業，娯楽業	17.8	131.7	-1.7	125.7	-0.9	6.0	-15.5
	教 育 ， 学 習 支 援 業	16.7	123.9	6.2	114.3	3.3	9.6	57.4
医 療 ， 福 祉	17.3	131.2	6.4	124.9	5.7	6.3	23.5	
複 合 サ ー ビ ス 事 業	19.5	156.8	1.0	146.2	0.5	10.6	10.5	
サービス業（他に分類されないもの）	18.5	149.4	3.6	136.9	3.5	12.5	6.0	
30 人 以 上	調 査 産 業 計	18.8	154.4	1.8	140.4	1.9	14.0	1.4
	鉱業，採石業，砂利採取業	20.8	176.0	5.6	153.3	6.0	22.7	3.6
	建 設 業	20.2	174.1	-0.3	153.3	-0.5	20.8	1.9
	製 造 業	19.4	162.0	-0.7	148.9	0.3	13.1	-10.3
	電気・ガス・熱供給・水道業	20.5	173.6	1.2	155.2	0.2	18.4	10.7
	情 報 通 信 業	19.7	168.2	1.0	150.3	0.8	17.9	2.8
	運 輸 業 ， 郵 便 業	19.2	163.6	-0.9	145.3	0.6	18.3	-11.2
	卸 売 業 ， 小 売 業	18.9	153.9	2.1	142.1	2.2	11.8	-0.8
	金 融 業 ， 保 険 業	19.7	163.1	2.1	144.4	2.8	18.7	-3.6
	不 動 産 業 ， 物 品 賃 貸 業	19.4	156.2	2.1	142.4	3.0	13.8	-7.4
	学術研究，専門・技術サービス業	20.0	172.4	-0.4	153.8	-0.9	18.6	4.0
	宿 泊 業 ， 飲 食 サ ー ビ ス 業	14.1	106.7	-6.5	98.4	-6.0	8.3	-11.7
	生活関連サービス業，娯楽業	17.3	129.0	-5.4	120.5	-3.7	8.5	-24.1
	教 育 ， 学 習 支 援 業	17.4	133.9	6.5	122.5	3.4	11.4	58.4
医 療 ， 福 祉	17.9	139.4	8.6	131.5	7.5	7.9	29.5	
複 合 サ ー ビ ス 事 業	19.6	157.3	2.4	143.1	1.1	14.2	18.4	
サービス業（他に分類されないもの）	18.4	149.8	4.5	137.0	4.3	12.8	6.6	

### 3 雇用

#### (1) 事業所規模5人以上

6月の常用労働者数は、規模5人以上で前年同月比1.5%増加の8,117千人となった。主な産業別に前年同月比をみると、製造業2.1%増加、情報通信業1.1%増加、卸売業、小売業0.3%減少となった。常用労働者中のパートタイム労働者比率は、前年同月差0.9ポイント下降し、23.8%となった。

(図3-1、図3-2、表3)

#### (2) 事業所規模30人以上

6月の常用労働者数は、規模30人以上で前年同月比1.5%増加の5,706千人となった。主な産業別に前年同月比をみると、製造業4.1%増加、情報通信業2.0%増加、卸売業、小売業0.1%減少となった。常用労働者中のパートタイム労働者比率は、前年同月差1.5ポイント下降し、16.7%となった。

(表3)

図3-1 常用労働者数の推移（前年同月比） — 調査産業計及び主な産業、5人以上 —

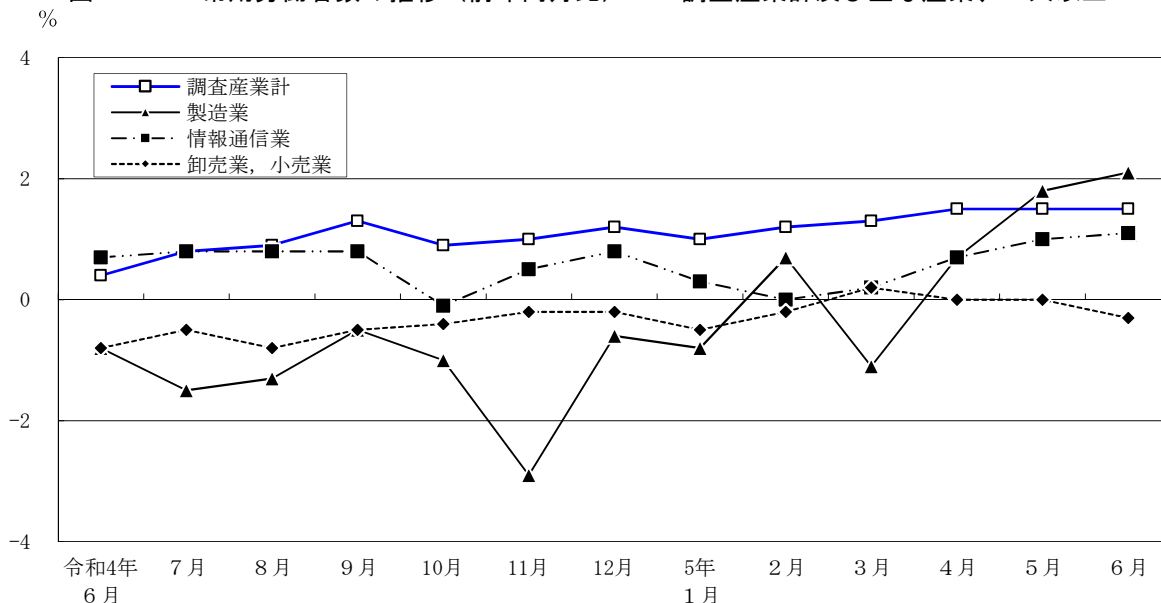


図3-2 パートタイム労働者比率の推移（前年同月差） — 調査産業計、5人以上 —

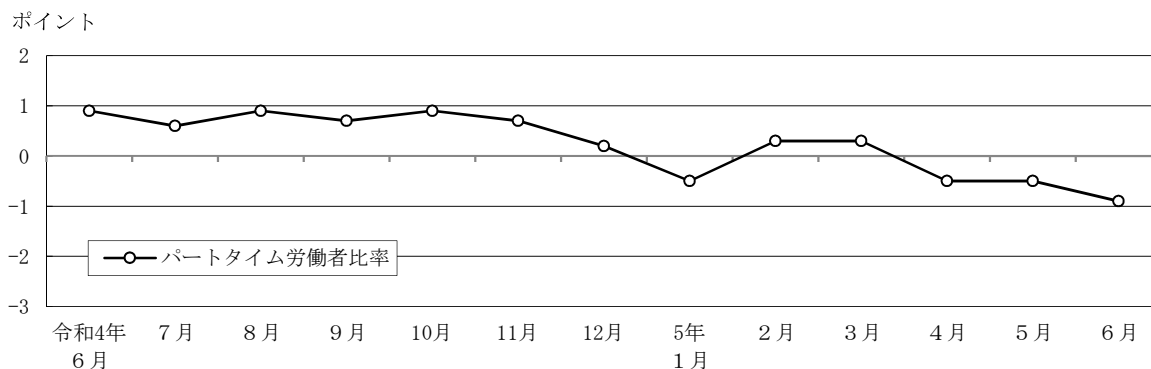


表3 常用労働者数及び労働異動率

(単位： 人・%・ポイント)

規模	産 業	常 用 労働者数	入職率		離職率		パートタイム 労働者比率		
			前年 同月比	前年 同月差	前年 同月差	前年 同月差			
5 人 以 上	調 査 産 業 計	8,117,096	1.5	1.82	-0.05	1.97	0.06	23.8	-0.9
	鉱業，採石業，砂利採取業	1,268	-3.2	2.15	0.18	1.35	-1.52	-	-0.3
	建 設 業	411,421	1.5	1.10	-0.15	1.09	-0.38	4.7	0.8
	製 造 業	485,601	2.1	0.89	-0.75	1.16	-0.10	8.3	-3.8
	電気・ガス・熱供給・水道業	23,109	9.5	1.09	0.86	0.50	-0.23	1.9	-0.1
	情 報 通 信 業	910,722	1.1	1.04	-0.01	1.17	-0.08	5.0	-0.5
	運 輸 業 ， 郵 便 業	410,305	-0.6	1.49	-0.02	2.07	0.22	11.3	-0.6
	卸 売 業 ， 小 売 業	1,676,473	-0.3	1.51	-0.10	1.65	0.23	24.8	-0.3
	金 融 業 ， 保 険 業	399,376	-0.3	1.06	0.08	1.49	0.31	6.2	0.1
	不 動 産 業 ， 物 品 賃 貸 業	258,901	4.4	1.39	0.46	1.27	-0.38	12.7	1.3
	学術研究，専門・技術サービス業	439,279	6.3	1.60	0.34	1.56	0.34	6.3	-1.4
	宿 泊 業 ， 飲 食 サ ー ビ ス 業	703,086	6.3	5.15	0.76	4.32	0.91	75.7	5.4
	生活関連サービス業，娯楽業	237,083	-0.4	3.00	0.07	2.69	0.83	37.1	3.2
	教 育 ， 学 習 支 援 業	398,171	-0.4	1.95	-0.20	1.09	-0.06	36.9	-1.1
医 療 ， 福 祉	805,278	1.3	1.84	-0.36	1.80	-0.74	31.5	-9.3	
複 合 サ ー ビ ス 事 業	27,384	-3.6	0.18	-0.37	1.50	0.92	17.7	-2.9	
サービス業（他に分類されないもの）	929,639	1.7	1.79	-0.41	3.32	-0.15	26.7	-2.6	
30 人 以 上	調 査 産 業 計	5,705,880	1.5	1.34	-0.28	1.80	-0.08	16.7	-1.5
	鉱業，採石業，砂利採取業	1,268	-3.1	2.15	0.18	1.35	-1.52	-	-0.3
	建 設 業	272,567	2.8	0.73	-0.14	1.43	-0.28	2.7	1.3
	製 造 業	358,358	4.1	0.76	-0.54	1.01	-0.13	6.2	-3.4
	電気・ガス・熱供給・水道業	17,688	4.8	0.88	0.59	0.66	0.05	2.0	0.0
	情 報 通 信 業	818,419	2.0	0.92	-0.05	1.16	-0.01	4.9	-0.2
	運 輸 業 ， 郵 便 業	343,881	-0.2	1.68	0.18	2.16	0.24	10.1	-0.9
	卸 売 業 ， 小 売 業	1,075,818	-0.1	0.97	-0.17	1.34	0.10	15.7	0.2
	金 融 業 ， 保 険 業	328,357	-0.3	0.86	0.06	1.63	0.64	6.3	-0.1
	不 動 産 業 ， 物 品 賃 貸 業	184,087	2.8	0.97	-0.02	1.42	-0.29	10.6	-2.2
	学術研究，専門・技術サービス業	324,555	6.5	1.46	0.07	1.43	0.16	4.3	-1.2
	宿 泊 業 ， 飲 食 サ ー ビ ス 業	227,514	3.2	4.07	-0.24	4.58	1.50	65.5	15.5
	生活関連サービス業，娯楽業	121,229	0.0	2.65	-0.57	1.91	0.97	31.3	-0.8
	教 育 ， 学 習 支 援 業	303,410	0.2	2.00	-0.19	0.93	-0.19	31.1	-0.4
医 療 ， 福 祉	516,441	-0.1	1.03	-1.24	1.02	-2.06	24.7	-12.0	
複 合 サ ー ビ ス 事 業	16,843	-1.7	0.13	-0.78	0.90	0.31	18.6	-3.2	
サービス業（他に分類されないもの）	795,445	2.0	1.86	-0.51	3.75	-0.09	27.1	-4.2	