

東京都の賃金、労働時間 及び雇用の動き

—毎月勤労統計調査地方調査結果月報—

令和5年6月分



毎月勤労統計調査地方調査の説明

1 調査の目的

この調査は、統計法に基づく基幹統計で、常用労働者の給与、出勤日数、労働時間数及び雇用について、東京都における毎月の変動を明らかにすることを目的としています。

2 調査の対象

本調査の産業分類は、平成25年10月改定の日本標準産業分類に基づき、鉱業、採石業、砂利採取業、建設業、製造業、電気・ガス・熱供給・水道業、情報通信業、運輸業、郵便業、卸売業、小売業、金融業、保険業、不動産業、物品賃貸業、学術研究、専門・技術サービス業、宿泊業、飲食サービス業、生活関連サービス業、娯楽業、教育、学習支援業、医療、福祉、複合サービス事業、サービス業（他に分類されないもの）を大分類としています。

常時5人以上の常用労働者を雇用する民営、公営及び官営の全事業所の中から、産業別、規模別に無作為抽出し（500人以上規模については全事業所）、厚生労働大臣が指定した約4,620事業所を対象に調査したものです。

利 用 上 の 注 意

- 「-」は皆無または該当数字がないもの、「0.0」は表章単位未満、「×」は調査事業所が少数であるため公表しないものであることを示しています。
- 「事業所規模5人以上」の統計表には、事業所規模30人以上の事業所を含みます。
- 令和4年1月分（確報）において、常用雇用指数を遡って改訂しています。
指数改訂の詳細につきましては、厚生労働省のホームページをご参照ください。
なお、各実数値やパートタイム労働者比率、入職率及び離職率については、遡って改訂していません。
- 令和4年1月分（確報）から、指数は令和2年平均=100としています。
これに伴い、令和3年までの指数を令和2年平均=100となるように改訂しています。
産業分類「鉱業、採石業、砂利採取業」については、令和3年までの指数がないため、改訂していません。
令和3年までの前年比は、一部を除き改訂前の指数で計算しているため、改訂後の指数で計算した場合と必ずしも一致しません。
- 前年比や前年同月比の算出は、指数によることとされているため、実数で計算した場合と必ずしも一致しません。
- 実質賃金指数=名目賃金指数/消費者物価指数*×100
*消費者物価指数は、東京都区部の消費者物価指数（持家の帰属家賃を除く総合）です。
- 指数、前年同月比は、調査対象事業所の抽出替え等に伴い、将来改訂されることがあります。
- 令和元年6月分から、「500人以上規模の事業所」について全数調査による値に変更しました。

目 次

| | | |
|--------|---------------------------------------|----|
| I | 調査結果のあらまし | 1 |
| II | 統計表 | |
| 第 1 表 | 規模、産業、性別常用労働者の 1 人平均月間現金給与額 | 7 |
| 第 2 表 | 規模、産業、性別常用労働者の 1 人平均月間出勤日数及び実労働時間数 | 8 |
| 第 3 表 | 規模、産業、性別常用労働者数及びパートタイム労働者比率 | 9 |
| 第 4 表 | 規模、産業別労働異動率 | 10 |
| 第 5 表 | 規模、産業、就業形態別常用労働者の 1 人平均月間現金給与額 | 11 |
| 第 6 表 | 規模、産業、就業形態別常用労働者の 1 人平均月間出勤日数及び実労働時間数 | 12 |
| 第 7 表 | 規模、産業、就業形態別常用労働者数 | 13 |
| 第 8 表 | 規模、性別常用労働者の 1 人平均月間現金給与額 | 14 |
| 第 9 表 | 規模、性別常用労働者の 1 人平均月間出勤日数及び実労働時間数 | 14 |
| 第 10 表 | 規模、就業形態別常用労働者の 1 人平均月間現金給与額 | 15 |
| 第 11 表 | 規模、就業形態別常用労働者の 1 人平均月間出勤日数及び実労働時間数 | 15 |
| 第 12 表 | 規模、産業別名目賃金指数（現金給与総額） | 16 |
| 第 13 表 | 規模、産業別名目賃金指数（きまって支給する給与） | 17 |
| 第 14 表 | 規模、産業別名目賃金指数（所定内給与） | 18 |
| 第 15 表 | 規模、産業別実質賃金指数（現金給与総額） | 19 |
| 第 16 表 | 規模、産業別実質賃金指数（きまって支給する給与） | 20 |
| 第 17 表 | 規模、産業別労働時間指数（総実労働時間） | 21 |
| 第 18 表 | 規模、産業別労働時間指数（所定内労働時間） | 22 |
| 第 19 表 | 規模、産業別労働時間指数（所定外労働時間） | 23 |
| 第 20 表 | 規模、産業別常用雇用指数 | 24 |
| | 用語の説明 | 25 |

調査結果のあらまし(常用労働者)

1 賃金

(1) 事業所規模5人以上

6月の現金給与総額は、規模5人以上で前年同月比3.2%増加の666,809円となった。主な産業別に前年同月比を見ると、製造業10.4%増加、情報通信業1.3%減少、卸売業、小売業5.8%減少となった。

現金給与総額のうち、きまって支給する給与は、前年同月比2.6%増加の345,211円となった。また、所定内給与は、同2.5%増加の321,350円となった。

主な産業別にきまって支給する給与の前年同月比を見ると、製造業3.3%増加、情報通信業0.8%増加、卸売業、小売業1.5%増加となった。

実質賃金指数(現金給与総額)は、前年同月比0.6%減少となった。

(図1、表1、統計表第15表)

(2) 事業所規模30人以上

6月の現金給与総額は、規模30人以上で前年同月比4.5%増加の803,828円となった。

主な産業別に前年同月比を見ると、製造業9.7%増加、情報通信業2.0%減少、卸売業、小売業5.7%減少となった。

現金給与総額のうち、きまって支給する給与は、前年同月比2.7%増加の383,487円となった。また、所定内給与は、同2.4%増加の354,615円となった。

主な産業別にきまって支給する給与の前年同月比を見ると、製造業3.2%増加、情報通信業0.3%増加、卸売業、小売業1.0%増加となった。

実質賃金指数(現金給与総額)は、前年同月比0.6%増加となった。

(表1、統計表第15表)

図1 賃金の推移(前年同月比) —調査産業計、5人以上—

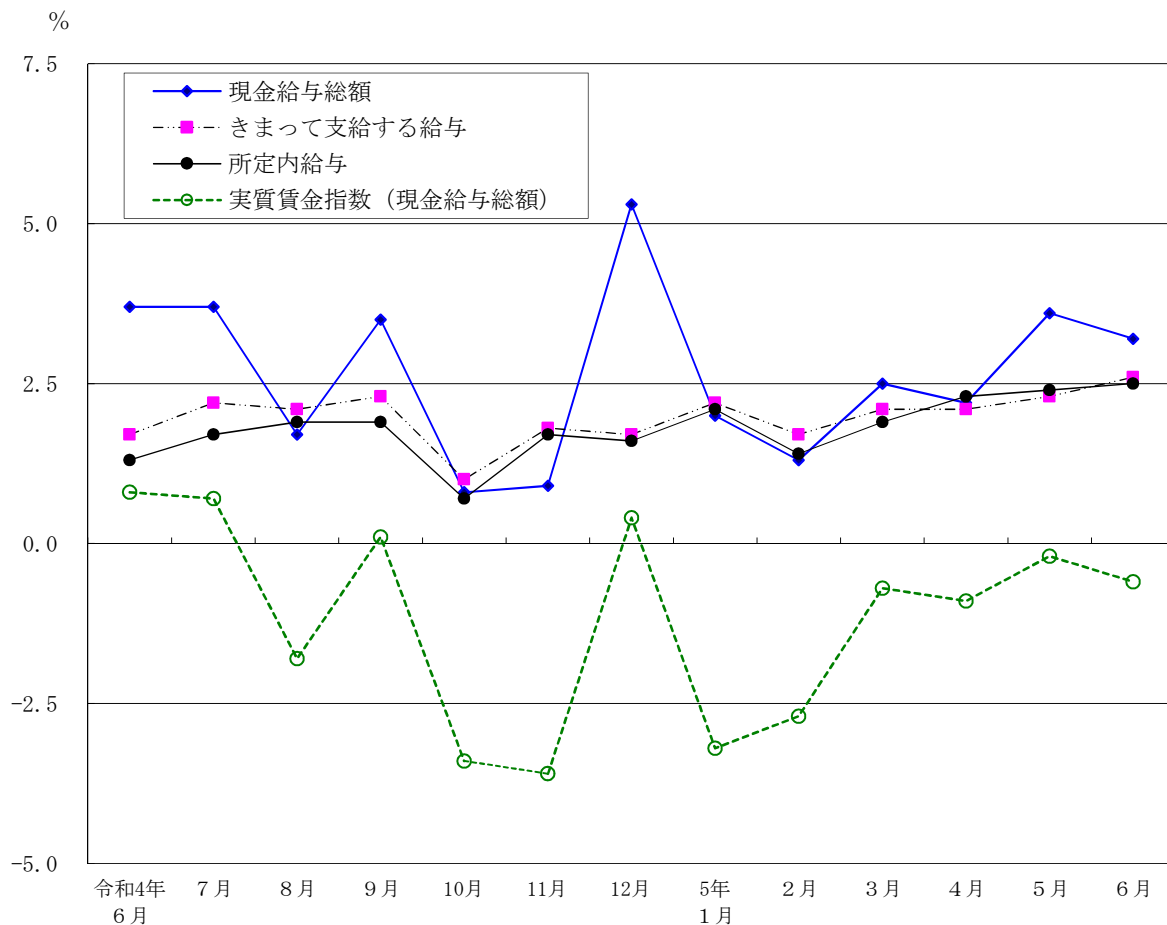


表1 月間現金給与額

(単位：円・%)

| 規模 | 産 業 | 現金給与総額 | | きまって支給する給与 | | | | 特別に支払われた給与 | |
|-------------------|-----------------------|-----------|---------|------------|---------------|-----------|---------------|------------|-----------|
| | | 前年 同月比 | | 前年 同月比 | 所定内 与 給 | 前年 同月比 | 所定外 与 給 | | |
| 5 人 以 上 | 調 査 産 業 計 | 666,809 | 3.2 | 345,211 | 2.6 | 321,350 | 2.5 | 23,861 | 321,598 |
| | 鉱業，採石業，砂利採取業 | 2,897,653 | 111.8 | 624,848 | 6.0 | 591,515 | 6.6 | 33,333 | 2,272,805 |
| | 建 設 業 | 935,916 | 2.7 | 436,384 | 2.4 | 401,297 | 2.2 | 35,087 | 499,532 |
| | 製 造 業 | 818,771 | 10.4 | 398,585 | 3.3 | 373,797 | 2.7 | 24,788 | 420,186 |
| | 電気・ガス・熱供給・水道業 | 1,149,680 | -2.1 | 494,888 | 5.5 | 433,515 | 4.4 | 61,373 | 654,792 |
| | 情 報 通 信 業 | 939,061 | -1.3 | 419,076 | 0.8 | 383,170 | -0.1 | 35,906 | 519,985 |
| | 運 輸 業 ， 郵 便 業 | 750,462 | 21.9 | 392,016 | 10.5 | 343,630 | 11.6 | 48,386 | 358,446 |
| | 卸 売 業 ， 小 売 業 | 579,337 | -5.8 | 343,672 | 1.5 | 326,003 | 2.3 | 17,669 | 235,665 |
| | 金 融 業 ， 保 険 業 | 1,129,561 | -4.9 | 471,348 | 1.6 | 437,968 | 2.5 | 33,380 | 658,213 |
| | 不 動 産 業 ， 物 品 賃 貸 業 | 900,879 | 14.8 | 378,993 | 0.3 | 353,324 | 0.6 | 25,669 | 521,886 |
| | 学術研究，専門・技術サービス業 | 878,035 | 3.9 | 443,143 | 1.4 | 415,850 | 2.1 | 27,293 | 434,892 |
| | 宿 泊 業 ， 飲 食 サ ー ビ ス 業 | 169,163 | -2.9 | 152,394 | -3.0 | 141,189 | -5.2 | 11,205 | 16,769 |
| | 生活関連サービス業，娯楽業 | 404,331 | 12.3 | 263,622 | 2.1 | 254,749 | 3.1 | 8,873 | 140,709 |
| | 教 育 ， 学 習 支 援 業 | 717,656 | 1.2 | 316,560 | 0.6 | 308,304 | 0.6 | 8,256 | 401,096 |
| 医 療 ， 福 祉 | 513,559 | 22.5 | 299,829 | 9.5 | 280,065 | 7.8 | 19,764 | 213,730 | |
| 複 合 サ ー ビ ス 事 業 | 941,315 | 10.4 | 359,249 | 5.3 | 330,268 | 4.0 | 28,981 | 582,066 | |
| サービス業（他に分類されないもの） | 488,944 | 9.3 | 290,072 | 4.7 | 266,909 | 4.2 | 23,163 | 198,872 | |
| 30 人 以 上 | 調 査 産 業 計 | 803,828 | 4.5 | 383,487 | 2.7 | 354,615 | 2.4 | 28,872 | 420,341 |
| | 鉱業，採石業，砂利採取業 | 2,897,653 | 111.8 | 624,848 | 6.0 | 591,515 | 6.6 | 33,333 | 2,272,805 |
| | 建 設 業 | 1,170,685 | 7.4 | 467,488 | 0.8 | 428,193 | 0.7 | 39,295 | 703,197 |
| | 製 造 業 | 968,081 | 9.7 | 429,153 | 3.2 | 400,132 | 2.8 | 29,021 | 538,928 |
| | 電気・ガス・熱供給・水道業 | 1,272,093 | -2.2 | 517,317 | 5.3 | 443,740 | 2.6 | 73,577 | 754,776 |
| | 情 報 通 信 業 | 990,223 | -2.0 | 425,243 | 0.3 | 387,289 | -0.5 | 37,954 | 564,980 |
| | 運 輸 業 ， 郵 便 業 | 819,800 | 22.9 | 402,126 | 10.4 | 350,937 | 11.7 | 51,189 | 417,674 |
| | 卸 売 業 ， 小 売 業 | 724,510 | -5.7 | 396,917 | 1.0 | 373,938 | 1.6 | 22,979 | 327,593 |
| | 金 融 業 ， 保 険 業 | 1,216,374 | -4.8 | 482,561 | 0.5 | 445,107 | 1.3 | 37,454 | 733,813 |
| | 不 動 産 業 ， 物 品 賃 貸 業 | 1,027,764 | 28.4 | 412,012 | 4.2 | 381,022 | 3.8 | 30,990 | 615,752 |
| | 学術研究，専門・技術サービス業 | 1,031,269 | 6.5 | 468,109 | 1.4 | 437,647 | 2.2 | 30,462 | 563,160 |
| | 宿 泊 業 ， 飲 食 サ ー ビ ス 業 | 240,168 | -1.9 | 202,538 | -7.1 | 188,480 | -9.5 | 14,058 | 37,630 |
| | 生活関連サービス業，娯楽業 | 557,051 | 26.8 | 297,920 | 4.6 | 284,782 | 6.1 | 13,138 | 259,131 |
| | 教 育 ， 学 習 支 援 業 | 860,079 | -0.4 | 356,130 | -1.7 | 346,622 | -2.1 | 9,508 | 503,949 |
| 医 療 ， 福 祉 | 622,712 | 24.4 | 331,659 | 9.8 | 304,655 | 7.3 | 27,004 | 291,053 | |
| 複 合 サ ー ビ ス 事 業 | 909,845 | 16.5 | 367,223 | 6.6 | 327,496 | 4.5 | 39,727 | 542,622 | |
| サービス業（他に分類されないもの） | 478,930 | 9.5 | 289,320 | 6.3 | 265,819 | 6.0 | 23,501 | 189,610 | |

2 労働時間

(1) 事業所規模5人以上

6月の総実労働時間数は、規模5人以上で前年同月比1.2%増加の147.0時間となった。
 総実労働時間数のうち所定内労働時間数は、前年同月比1.3%増加の135.1時間、所定外労働時間数は、同0.8%増加の11.9時間となった。
 主な産業別の所定外労働時間数は、製造業11.6時間（前年同月比4.1%減少）、情報通信業17.1時間（同2.4%増加）、卸売業、小売業9.3時間（同7.0%減少）となった。
 （図2-1、図2-2、表2）

(2) 事業所規模30人以上

6月の総実労働時間数は、規模30人以上で前年同月比1.8%増加の154.4時間となった。
 総実労働時間数のうち所定内労働時間数は、前年同月比1.9%増加の140.4時間、所定外労働時間数は、同1.4%増加の14.0時間となった。
 主な産業別の所定外労働時間数は、製造業13.1時間（前年同月比10.3%減少）、情報通信業17.9時間（同2.8%増加）、卸売業、小売業11.8時間（同0.8%減少）となった。
 （表2）

図2-1 労働時間の推移（前年同月比） —調査産業計、5人以上—

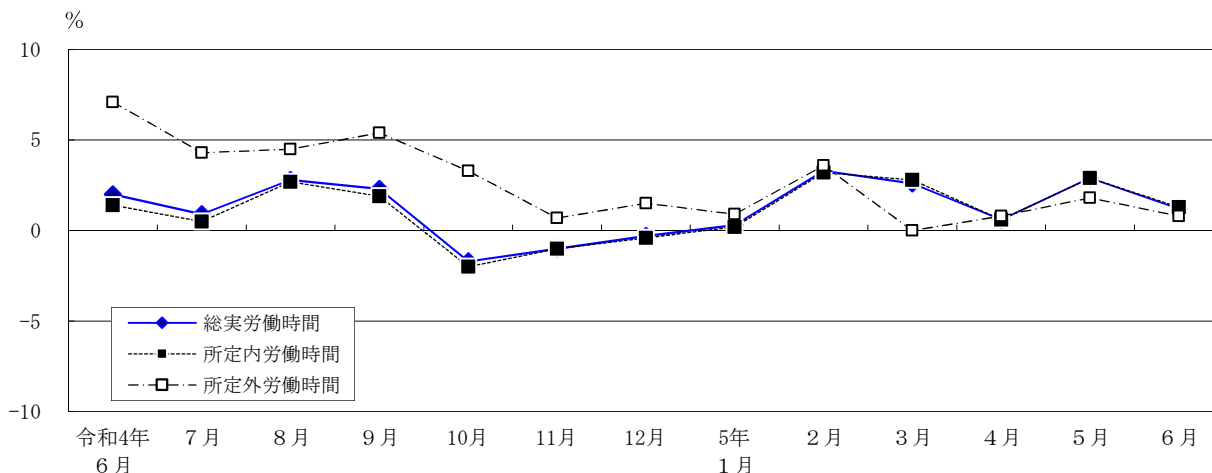


図2-2 所定外労働時間の推移（前年同月比） —調査産業計及び主な産業、5人以上—

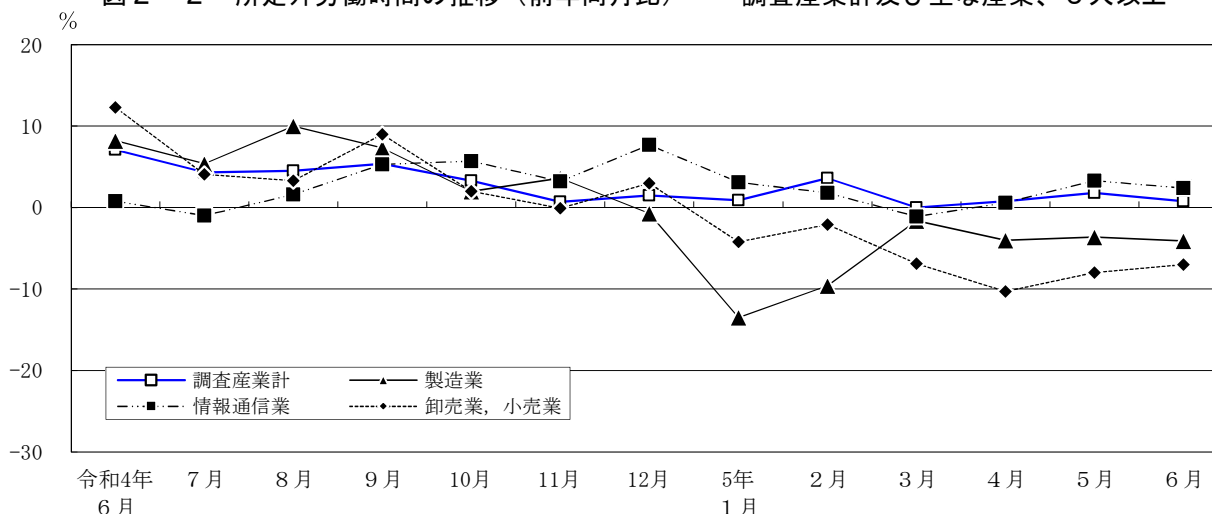


表2 月間出勤日数及び実労働時間数

(単位： 日・時間・%)

| 規模 | 産 業 | 出 勤 日 数 | 総 実 労 働 時 間 数 | | 所 定 内 労 働 時 間 数 | | 所 定 外 労 働 時 間 数 | |
|-------------------|-----------------------|---------|---------------------|--------------|-----------------------|--------------|-----------------------|--------------|
| | | | | 前 年 同 月 比 | | 前 年 同 月 比 | | 前 年 同 月 比 |
| 5 人 以 上 | 調 査 産 業 計 | 18.3 | 147.0 | 1.2 | 135.1 | 1.3 | 11.9 | 0.8 |
| | 鉱業，採石業，砂利採取業 | 20.8 | 176.0 | 5.6 | 153.3 | 6.0 | 22.7 | 3.6 |
| | 建 設 業 | 20.4 | 171.8 | -0.5 | 153.2 | -0.3 | 18.6 | -2.6 |
| | 製 造 業 | 19.6 | 161.2 | 1.2 | 149.6 | 1.7 | 11.6 | -4.1 |
| | 電気・ガス・熱供給・水道業 | 20.5 | 173.5 | 1.4 | 156.2 | -0.2 | 17.3 | 18.5 |
| | 情 報 通 信 業 | 19.7 | 168.0 | 0.9 | 150.9 | 0.7 | 17.1 | 2.4 |
| | 運 輸 業 ， 郵 便 業 | 19.3 | 164.5 | -0.7 | 146.6 | 0.4 | 17.9 | -9.1 |
| | 卸 売 業 ， 小 売 業 | 18.4 | 145.3 | 0.8 | 136.0 | 1.4 | 9.3 | -7.0 |
| | 金 融 業 ， 保 険 業 | 19.8 | 162.1 | 1.8 | 145.2 | 2.6 | 16.9 | -5.0 |
| | 不 動 産 業 ， 物 品 賃 貸 業 | 19.3 | 155.3 | -0.6 | 143.3 | 0.9 | 12.0 | -16.0 |
| | 学術研究，専門・技術サービス業 | 19.9 | 169.4 | -0.1 | 152.2 | -1.2 | 17.2 | 10.3 |
| | 宿 泊 業 ， 飲 食 サ ー ビ ス 業 | 13.3 | 94.6 | -4.1 | 87.9 | -4.6 | 6.7 | 4.7 |
| | 生活関連サービス業，娯楽業 | 17.8 | 131.7 | -1.7 | 125.7 | -0.9 | 6.0 | -15.5 |
| | 教 育 ， 学 習 支 援 業 | 16.7 | 123.9 | 6.2 | 114.3 | 3.3 | 9.6 | 57.4 |
| 医 療 ， 福 祉 | 17.3 | 131.2 | 6.4 | 124.9 | 5.7 | 6.3 | 23.5 | |
| 複 合 サ ー ビ ス 事 業 | 19.5 | 156.8 | 1.0 | 146.2 | 0.5 | 10.6 | 10.5 | |
| サービス業（他に分類されないもの） | 18.5 | 149.4 | 3.6 | 136.9 | 3.5 | 12.5 | 6.0 | |
| 30 人 以 上 | 調 査 産 業 計 | 18.8 | 154.4 | 1.8 | 140.4 | 1.9 | 14.0 | 1.4 |
| | 鉱業，採石業，砂利採取業 | 20.8 | 176.0 | 5.6 | 153.3 | 6.0 | 22.7 | 3.6 |
| | 建 設 業 | 20.2 | 174.1 | -0.3 | 153.3 | -0.5 | 20.8 | 1.9 |
| | 製 造 業 | 19.4 | 162.0 | -0.7 | 148.9 | 0.3 | 13.1 | -10.3 |
| | 電気・ガス・熱供給・水道業 | 20.5 | 173.6 | 1.2 | 155.2 | 0.2 | 18.4 | 10.7 |
| | 情 報 通 信 業 | 19.7 | 168.2 | 1.0 | 150.3 | 0.8 | 17.9 | 2.8 |
| | 運 輸 業 ， 郵 便 業 | 19.2 | 163.6 | -0.9 | 145.3 | 0.6 | 18.3 | -11.2 |
| | 卸 売 業 ， 小 売 業 | 18.9 | 153.9 | 2.1 | 142.1 | 2.2 | 11.8 | -0.8 |
| | 金 融 業 ， 保 険 業 | 19.7 | 163.1 | 2.1 | 144.4 | 2.8 | 18.7 | -3.6 |
| | 不 動 産 業 ， 物 品 賃 貸 業 | 19.4 | 156.2 | 2.1 | 142.4 | 3.0 | 13.8 | -7.4 |
| | 学術研究，専門・技術サービス業 | 20.0 | 172.4 | -0.4 | 153.8 | -0.9 | 18.6 | 4.0 |
| | 宿 泊 業 ， 飲 食 サ ー ビ ス 業 | 14.1 | 106.7 | -6.5 | 98.4 | -6.0 | 8.3 | -11.7 |
| | 生活関連サービス業，娯楽業 | 17.3 | 129.0 | -5.4 | 120.5 | -3.7 | 8.5 | -24.1 |
| | 教 育 ， 学 習 支 援 業 | 17.4 | 133.9 | 6.5 | 122.5 | 3.4 | 11.4 | 58.4 |
| 医 療 ， 福 祉 | 17.9 | 139.4 | 8.6 | 131.5 | 7.5 | 7.9 | 29.5 | |
| 複 合 サ ー ビ ス 事 業 | 19.6 | 157.3 | 2.4 | 143.1 | 1.1 | 14.2 | 18.4 | |
| サービス業（他に分類されないもの） | 18.4 | 149.8 | 4.5 | 137.0 | 4.3 | 12.8 | 6.6 | |

3 雇用

(1) 事業所規模5人以上

6月の常用労働者数は、規模5人以上で前年同月比1.5%増加の8,117千人となった。主な産業別に前年同月比をみると、製造業2.1%増加、情報通信業1.1%増加、卸売業、小売業0.3%減少となった。

常用労働者中のパートタイム労働者比率は、前年同月差0.9ポイント下降し、23.8%となった。

(図3-1、図3-2、表3)

(2) 事業所規模30人以上

6月の常用労働者数は、規模30人以上で前年同月比1.5%増加の5,706千人となった。主な産業別に前年同月比をみると、製造業4.1%増加、情報通信業2.0%増加、卸売業、小売業0.1%減少となった。

常用労働者中のパートタイム労働者比率は、前年同月差1.5ポイント下降し、16.7%となった。

(表3)

図3-1 常用労働者数の推移（前年同月比） —調査産業計及び主な産業、5人以上—

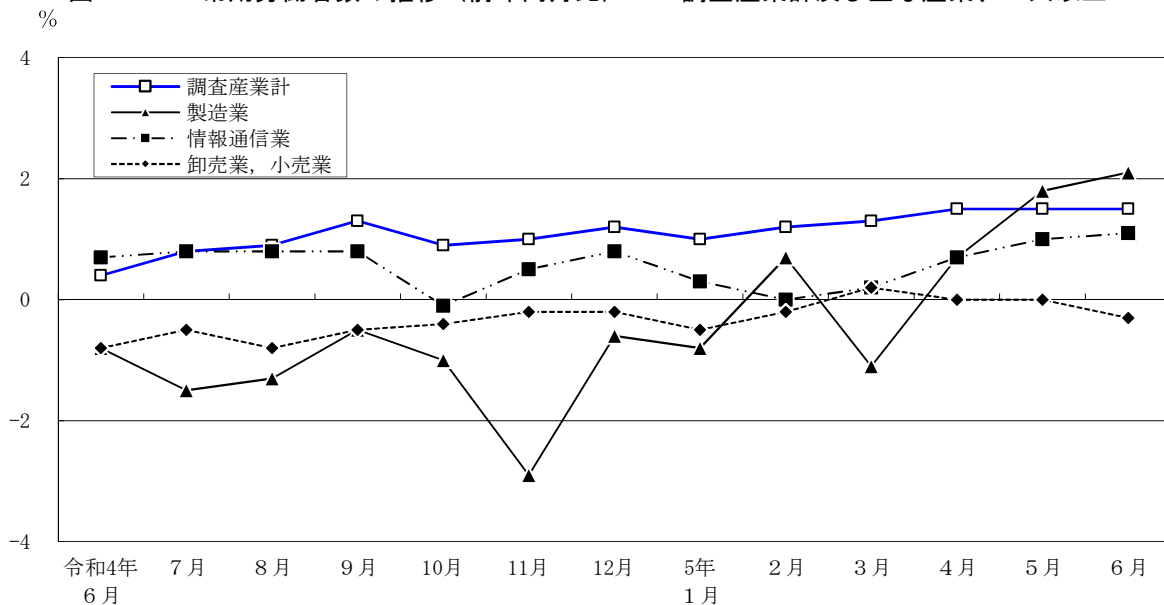


図3-2 パートタイム労働者比率の推移（前年同月差） —調査産業計、5人以上—

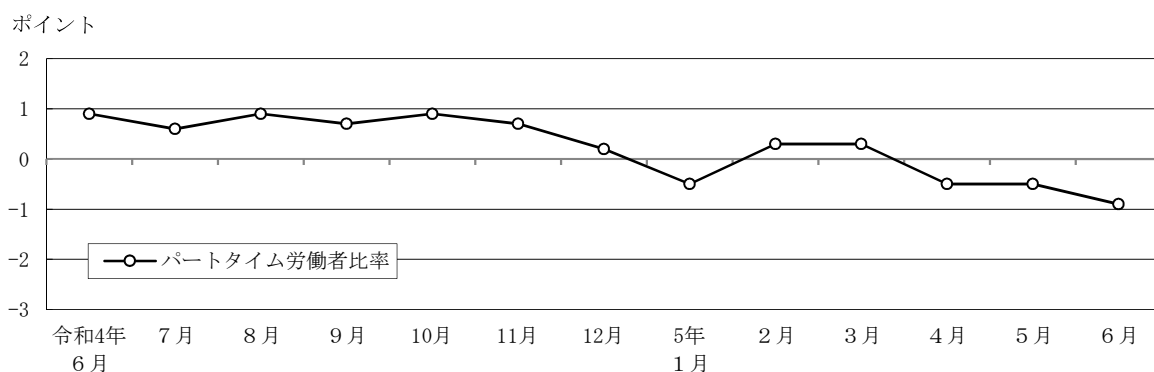


表3 常用労働者数及び労働異動率

(単位： 人・%・ポイント)

| 規模 | 産 業 | 常 用 労働者数 | 入 職 率 | | 離 職 率 | | パートタイム 労働者比率 | | |
|-------------------|-----------------------|-------------|--------------|--------------|--------------|--------------|-----------------|-------|------|
| | | | 前 年 同 月 比 | 前 年 同 月 差 | 前 年 同 月 差 | 前 年 同 月 差 | 前 年 同 月 差 | | |
| 5 人 以 上 | 調 査 産 業 計 | 8,117,096 | 1.5 | 1.82 | -0.05 | 1.97 | 0.06 | 23.8 | -0.9 |
| | 鉱業，採石業，砂利採取業 | 1,268 | -3.2 | 2.15 | 0.18 | 1.35 | -1.52 | - | -0.3 |
| | 建 設 業 | 411,421 | 1.5 | 1.10 | -0.15 | 1.09 | -0.38 | 4.7 | 0.8 |
| | 製 造 業 | 485,601 | 2.1 | 0.89 | -0.75 | 1.16 | -0.10 | 8.3 | -3.8 |
| | 電気・ガス・熱供給・水道業 | 23,109 | 9.5 | 1.09 | 0.86 | 0.50 | -0.23 | 1.9 | -0.1 |
| | 情 報 通 信 業 | 910,722 | 1.1 | 1.04 | -0.01 | 1.17 | -0.08 | 5.0 | -0.5 |
| | 運 輸 業 ， 郵 便 業 | 410,305 | -0.6 | 1.49 | -0.02 | 2.07 | 0.22 | 11.3 | -0.6 |
| | 卸 売 業 ， 小 売 業 | 1,676,473 | -0.3 | 1.51 | -0.10 | 1.65 | 0.23 | 24.8 | -0.3 |
| | 金 融 業 ， 保 険 業 | 399,376 | -0.3 | 1.06 | 0.08 | 1.49 | 0.31 | 6.2 | 0.1 |
| | 不 動 産 業 ， 物 品 賃 貸 業 | 258,901 | 4.4 | 1.39 | 0.46 | 1.27 | -0.38 | 12.7 | 1.3 |
| | 学術研究，専門・技術サービス業 | 439,279 | 6.3 | 1.60 | 0.34 | 1.56 | 0.34 | 6.3 | -1.4 |
| | 宿 泊 業 ， 飲 食 サ ー ビ ス 業 | 703,086 | 6.3 | 5.15 | 0.76 | 4.32 | 0.91 | 75.7 | 5.4 |
| | 生活関連サービス業，娯楽業 | 237,083 | -0.4 | 3.00 | 0.07 | 2.69 | 0.83 | 37.1 | 3.2 |
| | 教 育 ， 学 習 支 援 業 | 398,171 | -0.4 | 1.95 | -0.20 | 1.09 | -0.06 | 36.9 | -1.1 |
| 医 療 ， 福 祉 | 805,278 | 1.3 | 1.84 | -0.36 | 1.80 | -0.74 | 31.5 | -9.3 | |
| 複 合 サ ー ビ ス 事 業 | 27,384 | -3.6 | 0.18 | -0.37 | 1.50 | 0.92 | 17.7 | -2.9 | |
| サービス業（他に分類されないもの） | 929,639 | 1.7 | 1.79 | -0.41 | 3.32 | -0.15 | 26.7 | -2.6 | |
| 30 人 以 上 | 調 査 産 業 計 | 5,705,880 | 1.5 | 1.34 | -0.28 | 1.80 | -0.08 | 16.7 | -1.5 |
| | 鉱業，採石業，砂利採取業 | 1,268 | -3.1 | 2.15 | 0.18 | 1.35 | -1.52 | - | -0.3 |
| | 建 設 業 | 272,567 | 2.8 | 0.73 | -0.14 | 1.43 | -0.28 | 2.7 | 1.3 |
| | 製 造 業 | 358,358 | 4.1 | 0.76 | -0.54 | 1.01 | -0.13 | 6.2 | -3.4 |
| | 電気・ガス・熱供給・水道業 | 17,688 | 4.8 | 0.88 | 0.59 | 0.66 | 0.05 | 2.0 | 0.0 |
| | 情 報 通 信 業 | 818,419 | 2.0 | 0.92 | -0.05 | 1.16 | -0.01 | 4.9 | -0.2 |
| | 運 輸 業 ， 郵 便 業 | 343,881 | -0.2 | 1.68 | 0.18 | 2.16 | 0.24 | 10.1 | -0.9 |
| | 卸 売 業 ， 小 売 業 | 1,075,818 | -0.1 | 0.97 | -0.17 | 1.34 | 0.10 | 15.7 | 0.2 |
| | 金 融 業 ， 保 険 業 | 328,357 | -0.3 | 0.86 | 0.06 | 1.63 | 0.64 | 6.3 | -0.1 |
| | 不 動 産 業 ， 物 品 賃 貸 業 | 184,087 | 2.8 | 0.97 | -0.02 | 1.42 | -0.29 | 10.6 | -2.2 |
| | 学術研究，専門・技術サービス業 | 324,555 | 6.5 | 1.46 | 0.07 | 1.43 | 0.16 | 4.3 | -1.2 |
| | 宿 泊 業 ， 飲 食 サ ー ビ ス 業 | 227,514 | 3.2 | 4.07 | -0.24 | 4.58 | 1.50 | 65.5 | 15.5 |
| | 生活関連サービス業，娯楽業 | 121,229 | 0.0 | 2.65 | -0.57 | 1.91 | 0.97 | 31.3 | -0.8 |
| | 教 育 ， 学 習 支 援 業 | 303,410 | 0.2 | 2.00 | -0.19 | 0.93 | -0.19 | 31.1 | -0.4 |
| 医 療 ， 福 祉 | 516,441 | -0.1 | 1.03 | -1.24 | 1.02 | -2.06 | 24.7 | -12.0 | |
| 複 合 サ ー ビ ス 事 業 | 16,843 | -1.7 | 0.13 | -0.78 | 0.90 | 0.31 | 18.6 | -3.2 | |
| サービス業（他に分類されないもの） | 795,445 | 2.0 | 1.86 | -0.51 | 3.75 | -0.09 | 27.1 | -4.2 | |

第1表 規模、産業、性別常用労働者の1人平均月間現金給与額

| 規模 | 産業 | 現金給与総額 | | | | きまって支給する給与 | | | | 所定外給与 | 特別に支払われた給与 | | |
|---------------------|---------------------|-----------|-----------|-----------|-----------|------------|---------|---------|---------|-----------|------------|-----------|-----------|
| | | 計 | | 女 | | 計 | | 女 | | | | | |
| | | 男 | 女 | 男 | 女 | 男 | 女 | 男 | 女 | | | | |
| 5人以上 | 調査産業 | 666,809 | 836,347 | 458,790 | 345,211 | 416,631 | 257,581 | 321,350 | 23,861 | 321,598 | 419,716 | 201,209 | |
| | 採石業，砂利採取業 | 2,897,653 | 3,220,103 | 1,935,391 | 624,848 | 673,664 | 479,170 | 591,515 | 33,333 | 2,272,805 | 2,546,439 | 1,456,221 | |
| | 建設業 | 935,916 | 1,000,738 | 683,377 | 436,384 | 466,922 | 317,413 | 401,297 | 35,087 | 499,532 | 533,816 | 365,964 | |
| | 製業 | 818,771 | 924,375 | 583,196 | 398,585 | 444,008 | 297,258 | 373,797 | 24,788 | 420,186 | 480,367 | 285,938 | |
| | 電気・ガス・熱供給・水道業 | 1,149,680 | 1,178,623 | 1,004,949 | 494,888 | 511,346 | 412,590 | 433,515 | 61,373 | 654,792 | 667,277 | 592,359 | |
| | 情報通信業 | 939,061 | 1,051,843 | 685,129 | 419,076 | 456,691 | 334,385 | 383,170 | 35,906 | 519,985 | 595,152 | 350,744 | |
| | 運輸業，郵便業 | 750,462 | 804,674 | 585,540 | 392,016 | 417,994 | 312,986 | 343,630 | 48,386 | 358,446 | 386,680 | 272,554 | |
| | 卸売業，小売業 | 579,337 | 747,793 | 377,527 | 343,672 | 428,351 | 242,227 | 326,003 | 17,669 | 235,665 | 319,442 | 135,300 | |
| | 金融業，保険業 | 1,129,561 | 1,501,044 | 769,807 | 471,348 | 602,706 | 344,137 | 437,968 | 33,380 | 658,213 | 898,338 | 425,670 | |
| | 不動産業，物品賃貸業 | 900,879 | 1,058,631 | 622,787 | 378,993 | 431,326 | 286,739 | 353,324 | 25,669 | 521,886 | 627,305 | 336,048 | |
| | 学術研究，専門・技術サービス業 | 878,035 | 1,098,846 | 591,741 | 443,143 | 522,557 | 340,179 | 415,850 | 27,293 | 434,892 | 576,289 | 251,562 | |
| | 宿泊業，飲食サービス業 | 169,163 | 222,325 | 131,682 | 152,394 | 198,871 | 119,625 | 141,189 | 11,205 | 16,769 | 23,454 | 12,057 | |
| | 生活関連サービス業，娯楽業 | 404,331 | 512,135 | 300,422 | 263,622 | 309,919 | 218,997 | 254,749 | 8,873 | 140,709 | 202,216 | 81,425 | |
| | 教育，学習支援業 | 717,656 | 843,150 | 595,496 | 316,560 | 376,517 | 258,195 | 308,304 | 8,256 | 401,096 | 466,633 | 337,301 | |
| | 医療，福祉業 | 513,559 | 625,865 | 470,413 | 299,829 | 380,266 | 268,927 | 280,065 | 19,764 | 213,730 | 245,599 | 201,486 | |
| | 複合サービス業（他に分類されないもの） | 941,315 | 1,108,841 | 670,017 | 359,249 | 415,575 | 268,034 | 330,268 | 28,981 | 582,066 | 693,266 | 401,983 | |
| | | | 488,944 | 602,485 | 366,761 | 290,072 | 338,321 | 238,151 | 266,909 | 23,163 | 198,872 | 264,164 | 128,610 |
| | 30人以上 | 調査産業 | 803,828 | 977,530 | 566,390 | 383,487 | 449,945 | 292,643 | 354,615 | 28,872 | 420,341 | 527,585 | 273,747 |
| | | 採石業，砂利採取業 | 2,897,653 | 3,220,103 | 1,935,391 | 624,848 | 673,664 | 479,170 | 591,515 | 33,333 | 2,272,805 | 2,546,439 | 1,456,221 |
| | | 建設業 | 1,170,685 | 1,269,882 | 812,175 | 467,488 | 507,681 | 322,228 | 428,193 | 39,295 | 703,197 | 762,201 | 489,947 |
| 製業 | | 968,081 | 1,076,477 | 710,734 | 429,153 | 471,853 | 327,778 | 400,132 | 29,021 | 538,928 | 604,624 | 382,956 | |
| 電気・ガス・熱供給・水道業 | | 1,272,093 | 1,281,085 | 1,222,978 | 517,317 | 530,318 | 446,301 | 443,740 | 73,577 | 754,776 | 750,767 | 776,677 | |
| 情報通信業 | | 990,223 | 1,104,843 | 726,877 | 425,243 | 462,359 | 339,968 | 387,289 | 37,954 | 564,980 | 642,484 | 386,909 | |
| 運輸業，郵便業 | | 819,800 | 890,761 | 619,062 | 402,126 | 432,584 | 315,966 | 350,937 | 51,189 | 417,674 | 458,177 | 303,096 | |
| 卸売業，小売業 | | 724,510 | 887,789 | 489,940 | 396,917 | 472,789 | 287,918 | 373,938 | 22,979 | 327,593 | 415,000 | 202,022 | |
| 金融業，保険業 | | 1,216,374 | 1,590,717 | 825,770 | 482,561 | 605,888 | 353,877 | 445,107 | 37,454 | 733,813 | 984,829 | 471,893 | |
| 不動産業，物品賃貸業 | | 1,027,764 | 1,191,203 | 734,857 | 412,012 | 468,394 | 310,967 | 381,022 | 30,990 | 615,752 | 722,809 | 423,890 | |
| 学術研究，専門・技術サービス業 | | 1,031,269 | 1,301,388 | 675,979 | 468,109 | 551,695 | 358,167 | 437,647 | 30,462 | 563,160 | 749,693 | 317,812 | |
| 宿泊業，飲食サービス業 | | 240,168 | 319,571 | 177,594 | 202,538 | 263,492 | 154,502 | 188,480 | 14,058 | 37,630 | 56,079 | 23,092 | |
| 生活関連サービス業，娯楽業 | | 557,051 | 721,305 | 380,772 | 297,920 | 361,107 | 230,107 | 284,782 | 13,138 | 259,131 | 360,198 | 150,665 | |
| 教育，学習支援業 | | 860,079 | 998,617 | 722,767 | 356,130 | 417,764 | 295,041 | 346,622 | 9,508 | 503,949 | 580,853 | 427,726 | |
| 医療，福祉業 | | 622,712 | 696,156 | 589,918 | 331,659 | 390,938 | 305,190 | 304,655 | 27,004 | 291,053 | 305,218 | 284,728 | |
| 複合サービス業（他に分類されないもの） | | 909,845 | 1,041,724 | 590,145 | 367,223 | 413,282 | 255,567 | 327,496 | 39,727 | 542,622 | 628,442 | 334,578 | |
| | | | 478,930 | 598,261 | 358,545 | 289,320 | 339,098 | 239,103 | 265,819 | 23,501 | 189,610 | 259,163 | 119,442 |

(単位：円)

第2表 規模、産業、性別常用労働者の1人平均月間出勤日数及び実労働時間数

| 規模 | 産業 | 出勤日数 | | | | 総実労働時間 | | | | 所定内労働時間 | | | | 所定外労働時間 | | | |
|-------------------|-----------------|------|------|-------|-------|--------|-------|-------|-------|---------|------|------|------|---------|---|---|--|
| | | 日 | | 月 | | 日 | | 月 | | 日 | | 月 | | 日 | | 月 | |
| | | 計 | 男 | 女 | 計 | 男 | 女 | 計 | 男 | 女 | 計 | 男 | 女 | 計 | 男 | 女 | |
| 5人以上 | 調査業 | 18.3 | 19.2 | 17.2 | 147.0 | 160.5 | 130.4 | 135.1 | 145.3 | 122.5 | 11.9 | 15.2 | 7.9 | | | | |
| | 採石業、砂利採取業 | 20.8 | 20.9 | 20.6 | 176.0 | 179.0 | 166.7 | 153.3 | 154.3 | 150.1 | 22.7 | 24.7 | 16.6 | | | | |
| | 建設業 | 20.4 | 20.6 | 19.3 | 171.8 | 176.6 | 153.3 | 153.2 | 155.8 | 143.0 | 18.6 | 20.8 | 10.3 | | | | |
| | 製造業 | 19.6 | 20.1 | 18.7 | 161.2 | 167.8 | 146.4 | 149.6 | 154.8 | 138.0 | 11.6 | 13.0 | 8.4 | | | | |
| | 電気・ガス・熱供給・水道業 | 20.5 | 20.7 | 19.9 | 173.5 | 175.7 | 162.4 | 156.2 | 157.5 | 149.6 | 17.3 | 18.2 | 12.8 | | | | |
| | 情報通信業 | 19.7 | 20.1 | 18.9 | 168.0 | 172.9 | 157.0 | 150.9 | 154.4 | 143.2 | 17.1 | 18.5 | 13.8 | | | | |
| | 運輸業、郵便業 | 19.3 | 19.8 | 17.5 | 164.5 | 173.6 | 137.0 | 146.6 | 153.0 | 127.1 | 17.9 | 20.6 | 9.9 | | | | |
| | 卸売業、小売業 | 18.4 | 19.3 | 17.3 | 145.3 | 159.3 | 128.6 | 136.0 | 147.5 | 122.3 | 9.3 | 11.8 | 6.3 | | | | |
| | 金融業、保険業 | 19.8 | 20.5 | 19.2 | 162.1 | 173.3 | 151.3 | 145.2 | 152.5 | 138.1 | 16.9 | 20.8 | 13.2 | | | | |
| | 不動産業、物品賃貸業 | 19.3 | 19.8 | 18.5 | 155.3 | 161.8 | 143.9 | 143.3 | 148.6 | 134.0 | 12.0 | 13.2 | 9.9 | | | | |
| | 学術研究、専門・技術サービス業 | 19.9 | 20.3 | 19.3 | 169.4 | 177.8 | 158.4 | 152.2 | 157.8 | 144.9 | 17.2 | 20.0 | 13.5 | | | | |
| | 宿泊業、飲食サービス業 | 13.3 | 14.6 | 12.4 | 94.6 | 113.4 | 81.5 | 87.9 | 102.5 | 77.7 | 6.7 | 10.9 | 3.8 | | | | |
| | 生活関連サービス業、娯楽業 | 17.8 | 18.3 | 17.3 | 131.7 | 137.6 | 126.1 | 125.7 | 130.6 | 121.0 | 6.0 | 7.0 | 5.1 | | | | |
| | 教育、学習支援業 | 16.7 | 17.4 | 15.9 | 123.9 | 130.4 | 117.6 | 114.3 | 120.8 | 108.0 | 9.6 | 9.6 | 9.6 | | | | |
| | 医療、福祉業 | 17.3 | 17.1 | 17.4 | 131.2 | 134.9 | 129.9 | 124.9 | 126.9 | 124.2 | 6.3 | 8.0 | 5.7 | | | | |
| 複合サービス業 | 19.5 | 19.8 | 18.9 | 156.8 | 165.3 | 143.2 | 146.2 | 152.0 | 136.8 | 10.6 | 13.3 | 6.4 | | | | | |
| サービス業（他に分類されないもの） | 18.5 | 19.3 | 17.8 | 149.4 | 164.4 | 133.4 | 136.9 | 147.2 | 125.9 | 12.5 | 17.2 | 7.5 | | | | | |
| 30人以上 | 調査業 | 18.8 | 19.4 | 17.9 | 154.4 | 164.8 | 140.2 | 140.4 | 147.8 | 130.2 | 14.0 | 17.0 | 10.0 | | | | |
| | 採石業、砂利採取業 | 20.8 | 20.9 | 20.6 | 176.0 | 179.0 | 166.7 | 153.3 | 154.3 | 150.1 | 22.7 | 24.7 | 16.6 | | | | |
| | 建設業 | 20.2 | 20.4 | 19.2 | 174.1 | 178.9 | 157.5 | 153.3 | 156.0 | 143.9 | 20.8 | 22.9 | 13.6 | | | | |
| | 製造業 | 19.4 | 19.7 | 18.6 | 162.0 | 167.0 | 150.3 | 148.9 | 152.8 | 139.7 | 13.1 | 14.2 | 10.6 | | | | |
| | 電気・ガス・熱供給・水道業 | 20.5 | 20.6 | 19.9 | 173.6 | 175.6 | 162.6 | 155.2 | 156.4 | 148.9 | 18.4 | 19.2 | 13.7 | | | | |
| | 情報通信業 | 19.7 | 20.0 | 18.8 | 168.2 | 173.2 | 156.9 | 150.3 | 153.8 | 142.5 | 17.9 | 19.4 | 14.4 | | | | |
| | 運輸業、郵便業 | 19.2 | 19.8 | 17.5 | 163.6 | 173.2 | 136.6 | 145.3 | 151.9 | 126.6 | 18.3 | 21.3 | 10.0 | | | | |
| | 卸売業、小売業 | 18.9 | 19.4 | 18.1 | 153.9 | 163.6 | 139.9 | 142.1 | 149.5 | 131.4 | 11.8 | 14.1 | 8.5 | | | | |
| | 金融業、保険業 | 19.7 | 20.4 | 19.1 | 163.1 | 173.1 | 152.6 | 144.4 | 151.0 | 137.4 | 18.7 | 22.1 | 15.2 | | | | |
| | 不動産業、物品賃貸業 | 19.4 | 19.7 | 18.8 | 156.2 | 161.3 | 147.3 | 142.4 | 146.3 | 135.5 | 13.8 | 15.0 | 11.8 | | | | |
| | 学術研究、専門・技術サービス業 | 20.0 | 20.3 | 19.7 | 172.4 | 178.9 | 163.9 | 153.8 | 157.4 | 149.1 | 18.6 | 21.5 | 14.8 | | | | |
| | 宿泊業、飲食サービス業 | 14.1 | 15.3 | 13.2 | 106.7 | 125.7 | 91.8 | 98.4 | 112.8 | 87.1 | 8.3 | 12.9 | 4.7 | | | | |
| | 生活関連サービス業、娯楽業 | 17.3 | 18.2 | 16.3 | 129.0 | 140.7 | 116.3 | 120.5 | 131.2 | 108.9 | 8.5 | 9.5 | 7.4 | | | | |
| | 教育、学習支援業 | 17.4 | 17.9 | 16.9 | 133.9 | 138.5 | 129.4 | 122.5 | 127.4 | 117.6 | 11.4 | 11.1 | 11.8 | | | | |
| | 医療、福祉業 | 17.9 | 17.6 | 18.0 | 139.4 | 138.7 | 139.7 | 131.5 | 129.7 | 132.2 | 7.9 | 9.0 | 7.5 | | | | |
| 複合サービス業 | 19.6 | 19.8 | 19.1 | 157.3 | 165.7 | 136.6 | 143.1 | 149.6 | 127.3 | 14.2 | 16.1 | 9.3 | | | | | |
| サービス業（他に分類されないもの） | 18.4 | 19.2 | 17.7 | 149.8 | 165.1 | 134.3 | 137.0 | 147.3 | 126.6 | 12.8 | 17.8 | 7.7 | | | | | |

第3表 規模、産業、性別常用労働者数及びパートタイム労働者比率

| 規模 | 産業 | 前月末労働者数 | | | 本月中の増加労働者数 | | | 本月中の減少労働者数 | | | 本月末労働者数 | | | パートタイム労働者比率 | | | |
|-------------------|-------------------|-----------|-----------|-----------|------------|--------|--------|------------|---------|--------|-----------|-----------|-----------|-------------|------|------|------|
| | | 計 | 男 | 女 | 計 | 男 | 女 | 計 | 男 | 女 | 計 | 男 | 女 | 計 | 男 | 女 | |
| | | | | | | | | | | | | | | | | | 人 |
| 5人以上 | 調査産業 | 8,129,824 | 4,478,339 | 3,651,485 | 147,570 | 68,394 | 79,176 | 160,298 | 73,641 | 86,657 | 8,117,096 | 4,473,092 | 3,644,004 | 23.8 | 13.8 | 36.0 | |
| | 採石業、砂利採取業 | 1,258 | 943 | 315 | 27 | 18 | 9 | 17 | 12 | 5 | 1,268 | 949 | 319 | — | — | — | |
| | 建設業 | 411,407 | 327,069 | 84,338 | 4,513 | 3,869 | 644 | 4,499 | 3,245 | 1,254 | 411,421 | 327,693 | 83,728 | 4.7 | 2.6 | 12.6 | |
| | 製造業 | 486,924 | 336,126 | 150,798 | 4,345 | 2,764 | 1,581 | 5,668 | 3,514 | 2,154 | 485,601 | 335,376 | 150,225 | 8.3 | 2.8 | 20.6 | |
| | 電気・ガス・熱供給・水道業 | 22,974 | 19,141 | 3,833 | 251 | 222 | 29 | 116 | 101 | 15 | 23,109 | 19,262 | 3,847 | 1.9 | 1.7 | 3.0 | |
| | 情報通信業 | 911,907 | 631,381 | 280,526 | 9,529 | 5,534 | 3,995 | 10,714 | 6,210 | 4,504 | 910,722 | 630,705 | 280,017 | 5.0 | 1.4 | 13.2 | |
| | 運輸業、郵便業 | 412,669 | 310,615 | 102,054 | 6,169 | 3,570 | 2,599 | 8,533 | 5,424 | 3,109 | 410,305 | 308,761 | 101,544 | 11.3 | 9.3 | 17.2 | |
| | 卸売業、小売業 | 1,678,808 | 914,477 | 764,331 | 25,338 | 13,612 | 11,726 | 27,673 | 13,810 | 13,863 | 1,676,473 | 914,279 | 762,194 | 24.8 | 12.7 | 39.3 | |
| | 金融業、保険業 | 401,085 | 197,359 | 203,726 | 4,264 | 1,895 | 2,369 | 5,973 | 2,803 | 3,170 | 399,376 | 196,451 | 202,925 | 6.2 | 1.4 | 10.9 | |
| | 不動産業、物品賃貸業 | 258,585 | 165,504 | 93,081 | 3,592 | 1,287 | 2,305 | 3,276 | 2,111 | 1,165 | 258,901 | 164,680 | 94,221 | 12.7 | 9.0 | 19.2 | |
| | 学術研究、専門・技術サービス業 | 439,097 | 248,238 | 190,859 | 7,025 | 2,968 | 4,057 | 6,843 | 3,542 | 3,301 | 439,279 | 247,664 | 191,615 | 6.3 | 2.5 | 11.3 | |
| | 宿泊業、飲食サービス業、娯楽業 | 697,331 | 288,488 | 408,843 | 35,905 | 15,308 | 20,597 | 30,150 | 13,195 | 16,955 | 703,086 | 290,601 | 412,485 | 75.7 | 62.3 | 85.2 | |
| | 生活関連サービス業、娯楽業 | 236,343 | 115,684 | 120,659 | 7,099 | 3,333 | 3,766 | 6,359 | 2,343 | 4,016 | 237,083 | 116,674 | 120,409 | 37.1 | 34.3 | 39.8 | |
| | 教育、学習支援業 | 394,784 | 195,619 | 199,165 | 7,700 | 2,516 | 5,184 | 4,313 | 2,613 | 1,700 | 398,171 | 195,522 | 202,649 | 36.9 | 29.6 | 43.9 | |
| | 医療、福祉 | 804,883 | 223,652 | 581,231 | 14,844 | 4,147 | 10,697 | 14,449 | 4,549 | 9,900 | 805,278 | 223,250 | 582,028 | 31.5 | 27.0 | 33.3 | |
| | 複合サービス事業 | 27,750 | 17,156 | 10,594 | 51 | 16 | 35 | 417 | 242 | 175 | 27,384 | 16,930 | 10,454 | 17.7 | 10.7 | 29.1 | |
| | サービス業（他に分類されないもの） | 944,019 | 486,887 | 457,132 | 16,918 | 7,335 | 9,583 | 31,298 | 9,927 | 21,371 | 929,639 | 484,295 | 445,344 | 26.7 | 16.2 | 38.1 | |
| | 30人以上 | 調査産業 | 5,732,066 | 3,309,674 | 2,422,392 | 77,062 | 36,109 | 40,953 | 103,248 | 49,943 | 53,305 | 5,705,880 | 3,295,840 | 2,410,040 | 16.7 | 9.2 | 27.1 |
| | | 採石業、砂利採取業 | 1,258 | 943 | 315 | 27 | 18 | 9 | 17 | 12 | 5 | 1,268 | 949 | 319 | — | — | — |
| | | 建設業 | 274,492 | 215,097 | 59,395 | 2,001 | 1,357 | 644 | 3,926 | 3,054 | 872 | 272,567 | 213,400 | 59,167 | 2.7 | 0.8 | 9.7 |
| 製造業 | | 359,282 | 252,891 | 106,391 | 2,715 | 1,748 | 967 | 3,639 | 2,580 | 1,059 | 358,358 | 252,059 | 106,299 | 6.2 | 1.9 | 16.4 | |
| 電気・ガス・熱供給・水道業 | | 17,648 | 14,921 | 2,727 | 156 | 127 | 29 | 116 | 101 | 15 | 17,688 | 14,947 | 2,741 | 2.0 | 1.9 | 2.5 | |
| 情報通信業 | | 820,381 | 571,485 | 248,896 | 7,549 | 4,369 | 3,180 | 9,511 | 5,510 | 4,001 | 818,419 | 570,344 | 248,075 | 4.9 | 1.3 | 13.3 | |
| 運輸業、郵便業 | | 345,541 | 255,532 | 90,009 | 5,819 | 3,220 | 2,599 | 7,479 | 4,921 | 2,558 | 343,881 | 253,831 | 90,050 | 10.1 | 8.0 | 16.2 | |
| 卸売業、小売業 | | 1,079,814 | 637,430 | 442,384 | 10,467 | 4,839 | 5,628 | 14,463 | 8,751 | 5,712 | 1,075,818 | 633,518 | 442,300 | 15.7 | 7.3 | 27.8 | |
| 金融業、保険業 | | 330,916 | 168,920 | 161,996 | 2,833 | 1,484 | 1,349 | 5,392 | 2,680 | 2,712 | 328,357 | 167,724 | 160,633 | 6.3 | 1.5 | 11.2 | |
| 不動産業、物品賃貸業 | | 184,916 | 118,821 | 66,095 | 1,800 | 863 | 937 | 2,629 | 1,660 | 969 | 184,087 | 118,024 | 66,063 | 10.6 | 9.1 | 13.4 | |
| 学術研究、専門・技術サービス業 | | 324,470 | 184,582 | 139,888 | 4,740 | 1,869 | 2,871 | 4,655 | 2,327 | 2,328 | 324,555 | 184,124 | 140,431 | 4.3 | 1.9 | 7.4 | |
| 宿泊業、飲食サービス業 | | 228,678 | 100,547 | 128,131 | 9,302 | 4,564 | 4,738 | 10,466 | 4,596 | 5,870 | 227,514 | 100,515 | 126,999 | 65.5 | 48.2 | 79.1 | |
| 生活関連サービス業、娯楽業 | | 120,335 | 62,112 | 58,223 | 3,193 | 1,921 | 1,272 | 2,299 | 1,098 | 1,201 | 121,229 | 62,935 | 58,294 | 31.3 | 24.5 | 38.7 | |
| 教育、学習支援業 | | 300,194 | 150,166 | 150,028 | 6,008 | 1,784 | 4,224 | 2,792 | 1,655 | 1,137 | 303,410 | 150,295 | 153,115 | 31.1 | 24.2 | 37.8 | |
| 医療、福祉 | | 516,388 | 159,394 | 356,994 | 5,331 | 1,618 | 3,713 | 5,278 | 1,586 | 3,692 | 516,441 | 159,426 | 357,015 | 24.7 | 23.3 | 25.3 | |
| 複合サービス事業 | | 16,974 | 12,012 | 4,962 | 22 | 6 | 16 | 153 | 99 | 54 | 16,843 | 11,929 | 4,914 | 18.6 | 13.4 | 31.5 | |
| サービス業（他に分類されないもの） | | 810,779 | 404,821 | 405,958 | 15,099 | 6,312 | 8,787 | 30,433 | 9,313 | 21,120 | 795,445 | 401,820 | 393,625 | 27.1 | 16.4 | 38.1 | |

第4表 規模、産業別労働異動率

(単位：%)

| 規 模 産 業 | 5人以上 | | 30人以上 | |
|---------------------------------|------|------|-------|------|
| | 入職率 | 離職率 | 入職率 | 離職率 |
| 調 査 産 業 計 | 1.82 | 1.97 | 1.34 | 1.80 |
| 鉱 業 , 採 石 業 , 砂 利 採 取 業 | 2.15 | 1.35 | 2.15 | 1.35 |
| 建 設 業 | 1.10 | 1.09 | 0.73 | 1.43 |
| 製 造 業 | 0.89 | 1.16 | 0.76 | 1.01 |
| 電 気 ・ ガ ス ・ 熱 供 給 ・ 水 道 業 | 1.09 | 0.50 | 0.88 | 0.66 |
| 情 報 通 信 業 | 1.04 | 1.17 | 0.92 | 1.16 |
| 運 輸 業 , 郵 便 業 | 1.49 | 2.07 | 1.68 | 2.16 |
| 卸 売 業 , 小 売 業 | 1.51 | 1.65 | 0.97 | 1.34 |
| 金 融 業 , 保 険 業 | 1.06 | 1.49 | 0.86 | 1.63 |
| 不 動 産 業 , 物 品 賃 貸 業 | 1.39 | 1.27 | 0.97 | 1.42 |
| 学 術 研 究 , 専 門 ・ 技 術 サ ー ビ ス 業 | 1.60 | 1.56 | 1.46 | 1.43 |
| 宿 泊 業 , 飲 食 サ ー ビ ス 業 | 5.15 | 4.32 | 4.07 | 4.58 |
| 生 活 関 連 サ ー ビ ス 業 , 娯 楽 業 | 3.00 | 2.69 | 2.65 | 1.91 |
| 教 育 , 学 習 支 援 業 | 1.95 | 1.09 | 2.00 | 0.93 |
| 医 療 , 福 祉 | 1.84 | 1.80 | 1.03 | 1.02 |
| 複 合 サ ー ビ ス 事 業 | 0.18 | 1.50 | 0.13 | 0.90 |
| サ ー ビ ス 業 (他 に 分 類 さ れ な い も の) | 1.79 | 3.32 | 1.86 | 3.75 |

第5表 規模、産業、就業形態別常用労働者の1人平均月間現金給与額

(単位：円)

| 規模 | 産業 | 一般労働者 | | | | | パートタイム労働者 | | | | | |
|-------------------|-------------------|-----------|------------|---------|---------|------------|-----------|------------|---------|---------|------------|--------|
| | | 現金給与総額 | きまって支給する給与 | 所定内給与 | 所定外給与 | 特別に支払われた給与 | 現金給与総額 | きまって支給する給与 | 所定内給与 | 所定外給与 | 特別に支払われた給与 | |
| 5人以上 | 調査産業 | 835,194 | 416,303 | 386,271 | 30,032 | 418,891 | 125,963 | 116,868 | 112,828 | 4,040 | 9,095 | |
| | 採石業、砂利採取業 | 2,897,653 | 624,848 | 591,515 | 33,333 | 2,272,805 | — | — | — | — | — | |
| | 建設業 | 975,315 | 451,864 | 415,136 | 36,728 | 523,451 | 125,320 | 117,896 | 116,567 | 1,329 | 7,424 | |
| | 製造業 | 879,715 | 422,298 | 395,759 | 26,539 | 457,417 | 151,274 | 138,864 | 133,253 | 5,611 | 12,410 | |
| | 電気・ガス・熱供給・水道業 | 1,162,746 | 500,448 | 437,970 | 62,478 | 662,298 | 463,417 | 202,878 | 199,547 | 3,331 | 260,539 | |
| | 情報通信業 | 979,733 | 433,880 | 396,319 | 37,561 | 545,853 | 175,096 | 141,009 | 136,185 | 4,824 | 34,087 | |
| | 運輸業、郵便業 | 821,998 | 419,739 | 367,226 | 52,513 | 402,259 | 190,257 | 174,916 | 158,855 | 16,061 | 15,341 | |
| | 卸売業、小売業 | 733,774 | 421,930 | 399,230 | 22,700 | 311,844 | 110,676 | 106,188 | 103,788 | 2,400 | 4,488 | |
| | 金融業、保険業 | 1,190,482 | 490,964 | 455,599 | 35,365 | 699,518 | 213,101 | 176,259 | 172,738 | 3,521 | 36,842 | |
| | 不動産業、物品賃貸業 | 1,014,228 | 417,712 | 388,827 | 28,885 | 596,516 | 111,009 | 109,182 | 105,920 | 3,262 | 1,827 | |
| | 学術研究、専門・技術サービス業 | 924,338 | 462,423 | 433,756 | 28,667 | 461,915 | 178,268 | 151,776 | 145,248 | 6,528 | 26,492 | |
| | 宿泊業、飲食サービス業 | 421,461 | 353,689 | 319,619 | 34,070 | 67,772 | 88,088 | 87,708 | 83,851 | 3,857 | 380 | |
| | 生活関連サービス業、娯楽業 | 574,924 | 354,172 | 340,730 | 13,442 | 220,752 | 109,833 | 107,302 | 106,316 | 986 | 2,531 | |
| | 教育、学習支援業 | 1,059,179 | 442,094 | 429,494 | 12,600 | 617,085 | 129,991 | 100,550 | 99,770 | 780 | 29,441 | |
| | 医療、福祉業 | 675,429 | 371,329 | 344,350 | 26,979 | 304,100 | 159,807 | 143,573 | 139,576 | 3,997 | 16,234 | |
| | 複合サービス業 | 1,094,540 | 398,376 | 365,321 | 33,055 | 696,164 | 225,235 | 176,394 | 166,454 | 9,940 | 48,841 | |
| | サービス業(他に分類されないもの) | 612,174 | 341,576 | 312,517 | 29,059 | 270,598 | 159,927 | 152,561 | 145,141 | 7,420 | 7,366 | |
| | 30人以上 | 調査産業 | 935,756 | 433,634 | 400,035 | 33,599 | 502,122 | 151,162 | 135,402 | 129,914 | 5,488 | 15,760 |
| | | 採石業、砂利採取業 | 2,897,653 | 624,848 | 591,515 | 33,333 | 2,272,805 | — | — | — | — | — |
| 建設業 | | 1,199,243 | 476,832 | 436,525 | 40,307 | 722,411 | 150,434 | 133,684 | 130,531 | 3,153 | 16,750 | |
| 製造業 | | 1,020,350 | 447,084 | 416,783 | 30,301 | 573,266 | 177,227 | 157,848 | 148,190 | 9,658 | 19,379 | |
| 電気・ガス・熱供給・水道業 | | 1,287,065 | 523,440 | 448,511 | 74,929 | 763,625 | 504,497 | 203,388 | 199,145 | 4,243 | 301,109 | |
| 情報通信業 | | 1,032,154 | 439,871 | 400,215 | 39,656 | 592,283 | 181,084 | 142,972 | 137,859 | 5,113 | 38,112 | |
| 運輸業、郵便業 | | 889,653 | 427,110 | 372,093 | 55,017 | 462,543 | 201,230 | 180,890 | 163,595 | 17,295 | 20,340 | |
| 卸売業、小売業 | | 835,426 | 448,082 | 421,327 | 26,755 | 387,344 | 131,029 | 123,151 | 120,376 | 2,775 | 7,878 | |
| 金融業、保険業 | | 1,282,506 | 502,634 | 462,972 | 39,662 | 779,872 | 222,355 | 180,852 | 176,587 | 4,265 | 41,503 | |
| 不動産業、物品賃貸業 | | 1,135,624 | 447,314 | 413,048 | 34,266 | 688,310 | 116,937 | 113,901 | 110,567 | 3,334 | 3,036 | |
| 学術研究、専門・技術サービス業 | | 1,067,247 | 481,082 | 449,573 | 31,509 | 586,165 | 218,296 | 174,966 | 168,173 | 6,793 | 43,330 | |
| 宿泊業、飲食サービス業 | | 511,103 | 403,062 | 372,126 | 30,936 | 108,041 | 96,917 | 96,515 | 91,381 | 5,134 | 402 | |
| 生活関連サービス業、娯楽業 | | 766,257 | 393,314 | 374,990 | 18,324 | 372,943 | 85,803 | 83,040 | 81,584 | 1,456 | 2,763 | |
| 教育、学習支援業 | | 1,171,160 | 462,837 | 449,514 | 13,323 | 708,323 | 162,604 | 116,882 | 115,927 | 955 | 45,722 | |
| 医療、福祉業 | | 765,297 | 388,377 | 354,484 | 33,893 | 376,920 | 184,270 | 157,255 | 151,433 | 5,822 | 27,015 | |
| 複合サービス業 | | 1,072,655 | 412,155 | 366,726 | 45,429 | 660,500 | 198,447 | 170,891 | 156,080 | 14,811 | 27,556 | |
| サービス業(他に分類されないもの) | | 599,785 | 339,654 | 310,231 | 29,423 | 260,131 | 165,291 | 158,696 | 150,566 | 8,130 | 6,595 | |

第6表 規模、産業、就業形態別常用労働者の1人平均月間出勤日数及び実労働時間数

| 規模 | 産業 | 一般労働者 | | | | パートタイム労働者 | | | | |
|-------------------|-------------------|-----------|-------|-------|-------|-----------|-------|-------|------|-----|
| | | 出勤日数 | 日 | 時間 | 時間 | 時間 | 時間 | 時間 | 時間 | |
| | | 時間 | 時間 | 時間 | 時間 | 時間 | 時間 | 時間 | 時間 | |
| | | 時間 | 時間 | 時間 | 時間 | 時間 | 時間 | 時間 | 時間 | |
| 5人以上 | 調査産業 | 20.1 | 168.6 | 153.7 | 14.9 | 12.8 | 77.7 | 75.3 | 2.4 | |
| | 採石業、砂利採取業 | 20.8 | 176.0 | 153.3 | 22.7 | — | — | — | — | |
| | 建設業 | 20.8 | 176.4 | 156.9 | 19.5 | 12.2 | 77.6 | 76.7 | 0.9 | |
| | 製造業 | 20.0 | 166.6 | 154.2 | 12.4 | 16.1 | 101.5 | 98.6 | 2.9 | |
| | 電気・ガス・熱供給・水道業 | 20.6 | 174.4 | 156.8 | 17.6 | 16.9 | 126.2 | 125.2 | 1.0 | |
| | 情報通信業 | 20.1 | 172.1 | 154.3 | 17.8 | 13.0 | 91.2 | 87.6 | 3.6 | |
| | 運輸業、郵便業 | 19.6 | 170.2 | 151.0 | 19.2 | 16.9 | 120.4 | 112.3 | 8.1 | |
| | 小売業 | 20.0 | 166.6 | 154.7 | 11.9 | 13.5 | 80.8 | 79.2 | 1.6 | |
| | 金融業、保険業 | 20.0 | 165.9 | 148.0 | 17.9 | 16.3 | 105.7 | 103.3 | 2.4 | |
| | 不動産業、物品賃貸業 | 20.0 | 165.8 | 152.4 | 13.4 | 14.9 | 82.2 | 80.2 | 2.0 | |
| | 学術研究、専門・技術サービス業 | 20.3 | 174.7 | 156.6 | 18.1 | 13.7 | 88.0 | 84.8 | 3.2 | |
| | 宿泊業、飲食サービス業 | 20.6 | 182.7 | 163.8 | 18.9 | 11.0 | 66.4 | 63.6 | 2.8 | |
| | 生活関連サービス業、娯楽業 | 20.3 | 161.8 | 152.8 | 9.0 | 13.3 | 79.8 | 78.9 | 0.9 | |
| | 教育、学習支援業 | 20.6 | 166.9 | 152.1 | 14.8 | 9.9 | 49.9 | 49.3 | 0.6 | |
| | 医療、福祉業 | 19.6 | 159.1 | 150.5 | 8.6 | 12.3 | 70.5 | 69.0 | 1.5 | |
| | 複合サービス業 | 19.7 | 163.9 | 152.2 | 11.7 | 18.5 | 123.9 | 118.3 | 5.6 | |
| | サービス業（他に分類されないもの） | 19.8 | 168.2 | 152.6 | 15.6 | 15.1 | 99.2 | 94.9 | 4.3 | |
| | 30人以上 | 調査産業 | 19.8 | 168.1 | 151.9 | 16.2 | 13.6 | 86.2 | 83.1 | 3.1 |
| | | 採石業、砂利採取業 | 20.8 | 176.0 | 153.3 | 22.7 | — | — | — | — |
| | | 建設業 | 20.3 | 176.5 | 155.1 | 21.4 | 13.8 | 91.0 | 88.9 | 2.1 |
| 製造業 | | 19.6 | 165.3 | 151.6 | 13.7 | 16.4 | 112.6 | 107.6 | 5.0 | |
| 電気・ガス・熱供給・水道業 | | 20.5 | 174.6 | 155.9 | 18.7 | 16.6 | 123.3 | 122.2 | 1.1 | |
| 情報通信業 | | 20.0 | 172.1 | 153.5 | 18.6 | 12.9 | 92.3 | 88.5 | 3.8 | |
| 運輸業、郵便業 | | 19.4 | 168.3 | 148.9 | 19.4 | 17.2 | 121.5 | 112.9 | 8.6 | |
| 小売業 | | 19.7 | 165.4 | 151.8 | 13.6 | 14.8 | 92.2 | 90.0 | 2.2 | |
| 金融業、保険業 | | 20.0 | 166.9 | 147.1 | 19.8 | 16.3 | 105.9 | 103.0 | 2.9 | |
| 不動産業、物品賃貸業 | | 19.7 | 164.8 | 149.6 | 15.2 | 16.7 | 84.3 | 82.3 | 2.0 | |
| 学術研究、専門・技術サービス業 | | 20.2 | 175.7 | 156.4 | 19.3 | 15.4 | 97.1 | 93.9 | 3.2 | |
| 宿泊業、飲食サービス業 | | 20.0 | 178.7 | 160.2 | 18.5 | 11.0 | 68.8 | 65.8 | 3.0 | |
| 生活関連サービス業、娯楽業 | | 19.9 | 157.8 | 146.1 | 11.7 | 11.4 | 63.9 | 62.7 | 1.2 | |
| 教育、学習支援業 | | 20.8 | 168.9 | 152.7 | 16.2 | 9.9 | 55.4 | 54.7 | 0.7 | |
| 医療、福祉業 | | 19.5 | 159.7 | 149.8 | 9.9 | 12.8 | 76.8 | 75.0 | 1.8 | |
| 複合サービス業 | | 19.7 | 165.7 | 150.2 | 15.5 | 19.1 | 120.2 | 112.0 | 8.2 | |
| サービス業（他に分類されないもの） | | 19.6 | 167.8 | 151.9 | 15.9 | 15.3 | 102.8 | 98.2 | 4.6 | |

第7表 規模、産業、就業形態別常用労働者数

| 規模 | 産業 | 一般労働者 | | | | パートタイム労働者 | | | | (単位：人) |
|-------------------|-------------------|------------|----------------|----------------|---------------------|------------|----------------|----------------|---------------------|---------|
| | | 前月 労働者数 | 本月中の増加 労働者数 | 本月中の減少 労働者数 | 本 月 末 労働者数 | 前月 労働者数 | 本月中の増加 労働者数 | 本月中の減少 労働者数 | 本 月 末 労働者数 | |
| 5人以上 | 調査産業 | 6,200,402 | 77,802 | 88,218 | 6,189,191 | 1,929,422 | 69,768 | 72,080 | 1,927,905 | |
| | 採石業，砂利採取業 | 1,258 | 27 | 17 | 1,268 | — | 0 | 0 | — | |
| | 建設業 | 392,482 | 4,146 | 4,422 | 392,206 | 18,925 | 367 | 77 | 19,215 | |
| | 製造業 | 446,018 | 3,752 | 4,623 | 445,142 | 40,906 | 593 | 1,045 | 40,459 | |
| | 電気・ガス・熱供給・水道業 | 22,556 | 225 | 115 | 22,666 | 418 | 26 | 1 | 443 | |
| | 情報通信業 | 865,683 | 8,470 | 9,426 | 864,819 | 46,224 | 1,059 | 1,288 | 45,903 | |
| | 運輸業，郵便業 | 365,793 | 5,778 | 7,580 | 363,990 | 46,876 | 391 | 953 | 46,315 | |
| | 小売業 | 1,263,537 | 11,389 | 14,774 | 1,260,126 | 415,271 | 13,949 | 12,899 | 416,347 | |
| | 金融業，保険業 | 376,069 | 4,045 | 5,601 | 374,498 | 25,016 | 219 | 372 | 24,878 | |
| | 不動産業，物品賃貸業 | 226,481 | 2,072 | 2,481 | 226,063 | 32,104 | 1,520 | 795 | 32,838 | |
| | 学術研究，専門・技術サービス業 | 412,449 | 5,587 | 6,375 | 411,413 | 26,648 | 1,438 | 468 | 27,866 | |
| | 宿泊業，飲食サービス業 | 169,691 | 5,858 | 4,793 | 170,889 | 527,640 | 30,047 | 25,357 | 532,197 | |
| | 生活関連サービス業，娯楽業 | 150,588 | 2,780 | 4,056 | 149,188 | 85,755 | 4,319 | 2,303 | 87,895 | |
| | 教育，学習支援業 | 250,198 | 2,688 | 1,580 | 251,307 | 144,586 | 5,012 | 2,733 | 146,864 | |
| | 医療，福祉業 | 553,193 | 9,068 | 10,138 | 551,487 | 251,690 | 5,776 | 4,311 | 253,791 | |
| | 複合サービス事業 | 22,882 | 39 | 388 | 22,534 | 4,868 | 12 | 29 | 4,850 | |
| | サービス業（他に分類されないもの） | 681,524 | 11,878 | 11,849 | 681,595 | 262,495 | 5,040 | 19,449 | 248,044 | |
| | 30人以上 | 調査産業 | 4,764,499 | 49,693 | 63,286 | 4,750,168 | 967,567 | 27,369 | 39,962 | 955,712 |
| | | 採石業，砂利採取業 | 1,258 | 27 | 17 | 1,268 | — | 0 | 0 | — |
| | | 建設業 | 267,039 | 1,934 | 3,849 | 265,124 | 7,453 | 67 | 77 | 7,443 |
| 製造業 | | 337,077 | 2,485 | 3,484 | 336,072 | 22,205 | 230 | 155 | 22,286 | |
| 電気・ガス・熱供給・水道業 | | 17,323 | 130 | 115 | 17,337 | 325 | 26 | 1 | 351 | |
| 情報通信業 | | 779,850 | 6,597 | 8,223 | 778,209 | 40,531 | 952 | 1,288 | 40,210 | |
| 運輸業，郵便業 | | 310,414 | 5,428 | 6,787 | 309,054 | 35,127 | 391 | 692 | 34,827 | |
| 小売業 | | 909,596 | 6,918 | 9,884 | 906,604 | 170,218 | 3,549 | 4,579 | 169,214 | |
| 金融業，保険業 | | 310,335 | 2,614 | 5,121 | 307,813 | 20,581 | 219 | 271 | 20,544 | |
| 不動産業，物品賃貸業 | | 165,434 | 1,291 | 2,218 | 164,498 | 19,482 | 509 | 411 | 19,589 | |
| 学術研究，専門・技術サービス業 | | 310,781 | 4,281 | 4,347 | 310,739 | 13,689 | 459 | 308 | 13,816 | |
| 宿泊業，飲食サービス業 | | 79,195 | 1,212 | 1,827 | 78,585 | 149,483 | 8,090 | 8,639 | 148,929 | |
| 生活関連サービス業，娯楽業 | | 84,009 | 967 | 1,669 | 83,286 | 36,326 | 2,226 | 630 | 37,943 | |
| 教育，学習支援業 | | 208,299 | 2,278 | 1,450 | 209,128 | 91,895 | 3,730 | 1,342 | 94,282 | |
| 医療，福祉業 | | 390,334 | 2,282 | 3,021 | 389,037 | 126,054 | 3,049 | 2,257 | 127,404 | |
| 複合サービス事業 | | 13,816 | 10 | 124 | 13,703 | 3,158 | 12 | 29 | 3,140 | |
| サービス業（他に分類されないもの） | | 579,739 | 11,239 | 11,150 | 579,711 | 231,040 | 3,860 | 19,283 | 215,734 | |

第8表 規模、性別常用労働者の1人平均月間現金給与額

(単位：円)

| 規模 | 調査産業計 | | | | | | | | | | | |
|----------|-----------|-----------|---------|------------|---------|---------|---------|--------|---------|---------|------------|--|
| | 現金給与総額 | | | きまって支給する給与 | | | 所定内給与 | | 所定外給与 | | 特別に支払われた給与 | |
| | 計 | 男 | 女 | 計 | 男 | 女 | 計 | 男 | 計 | 男 | 女 | |
| 500人以上 | 1,056,461 | 1,281,620 | 726,102 | 444,535 | 516,565 | 338,851 | 407,705 | 36,830 | 611,926 | 765,055 | 387,251 | |
| 100～499人 | 746,152 | 914,759 | 505,809 | 380,122 | 445,516 | 286,905 | 351,856 | 28,266 | 366,030 | 469,243 | 218,904 | |
| 100人以上 | 897,687 | 1,094,992 | 612,447 | 411,577 | 480,421 | 312,051 | 379,129 | 32,448 | 486,110 | 614,571 | 300,396 | |
| 30～99人 | 604,157 | 708,266 | 477,649 | 323,729 | 380,084 | 255,250 | 302,464 | 21,265 | 280,428 | 328,182 | 222,399 | |
| 5～29人 | 340,918 | 438,811 | 247,680 | 254,175 | 322,827 | 188,788 | 242,232 | 11,943 | 86,743 | 115,984 | 58,892 | |
| 30人以上 | 803,828 | 977,530 | 566,390 | 383,487 | 449,945 | 292,643 | 354,615 | 28,872 | 420,341 | 527,585 | 273,747 | |
| 5人以上 | 666,809 | 836,347 | 458,790 | 345,211 | 416,631 | 257,581 | 321,350 | 23,861 | 321,598 | 419,716 | 201,209 | |

第9表 規模、性別常用労働者の1人平均月間出勤日数及び実労働時間数

(単位：時間)

| 規模 | 調査産業計 | | | | | | | | | | | |
|----------|-------|------|------|--------|-------|-------|---------|-------|-------|---------|------|------|
| | 出勤日数 | | | 総実労働時間 | | | 所定内労働時間 | | | 所定外労働時間 | | |
| | 計 | 男 | 女 | 計 | 男 | 女 | 計 | 男 | 女 | 計 | 男 | 女 |
| 500人以上 | 18.9 | 19.4 | 18.2 | 156.7 | 164.2 | 145.6 | 141.1 | 146.2 | 133.6 | 15.6 | 18.0 | 12.0 |
| 100～499人 | 18.8 | 19.5 | 17.9 | 156.9 | 168.2 | 140.7 | 142.6 | 150.7 | 131.1 | 14.3 | 17.5 | 9.6 |
| 100人以上 | 18.9 | 19.4 | 18.1 | 156.8 | 166.3 | 143.1 | 141.9 | 148.5 | 132.3 | 14.9 | 17.8 | 10.8 |
| 30～99人 | 18.6 | 19.4 | 17.6 | 149.3 | 161.4 | 134.5 | 137.2 | 146.3 | 126.0 | 12.1 | 15.1 | 8.5 |
| 5～29人 | 17.2 | 18.6 | 15.9 | 129.3 | 148.2 | 111.3 | 122.4 | 138.2 | 107.4 | 6.9 | 10.0 | 3.9 |
| 30人以上 | 18.8 | 19.4 | 17.9 | 154.4 | 164.8 | 140.2 | 140.4 | 147.8 | 130.2 | 14.0 | 17.0 | 10.0 |
| 5人以上 | 18.3 | 19.2 | 17.2 | 147.0 | 160.5 | 130.4 | 135.1 | 145.3 | 122.5 | 11.9 | 15.2 | 7.9 |

令和5年6月分

第10表 規模、就業形態別常用労働者の1人平均月間現金給与額

| 規模 | 調査産業計 | | | | | パートタイム労働者 | | | | |
|----------|------------|----------------|-----------|-----------|----------------|------------|----------------|-----------|-----------|----------------|
| | 現金給与 総額 | きまって支給する 給与 | 所定内 給与 | 所定外 給与 | 特別に支払 われた給与 | 現金給与 総額 | きまって支給する 給与 | 所定内 給与 | 所定外 給与 | 特別に支払 われた給与 |
| 500人以上 | 1,166,249 | 480,819 | 440,353 | 40,466 | 685,430 | 165,427 | 150,058 | 142,737 | 7,321 | 15,369 |
| 100～499人 | 863,670 | 426,315 | 393,622 | 32,693 | 437,355 | 161,368 | 150,260 | 144,022 | 6,238 | 11,108 |
| 100人以上 | 1,016,492 | 453,843 | 417,224 | 36,619 | 562,649 | 162,930 | 150,182 | 143,527 | 6,655 | 12,748 |
| 30～99人 | 743,808 | 385,589 | 359,169 | 26,420 | 358,219 | 135,996 | 116,353 | 112,368 | 3,985 | 19,643 |
| 5～29人 | 502,382 | 358,945 | 340,716 | 18,229 | 143,437 | 100,905 | 98,437 | 95,838 | 2,599 | 2,468 |
| 30人以上 | 935,756 | 433,634 | 400,035 | 33,599 | 502,122 | 151,162 | 135,402 | 129,914 | 5,488 | 15,760 |
| 5人以上 | 835,194 | 416,303 | 386,271 | 30,032 | 418,891 | 125,963 | 116,868 | 112,828 | 4,040 | 9,095 |

(単位：円)

令和5年6月分

第11表 規模、就業形態別常用労働者の1人平均月間出勤日数及び実労働時間数

| 規模 | 調査産業計 | | | | | パートタイム労働者 | | | | |
|----------|-----------|------------|-------------|-------------|-----------|------------|-------------|-------------|-----------|------------|
| | 出勤日数 日 | 総実労働 時間 | 所定内 労働時間 | 所定外 労働時間 | 出勤日数 日 | 総実労働 時間 | 所定内 労働時間 | 所定外 労働時間 | 出勤日数 日 | 総実労働 時間 |
| 500人以上 | 19.6 | 165.3 | 148.2 | 17.1 | 13.2 | 87.1 | 83.5 | 3.6 | 13.2 | 87.1 |
| 100～499人 | 19.8 | 169.4 | 153.1 | 16.3 | 14.2 | 94.4 | 90.5 | 3.9 | 14.2 | 94.4 |
| 100人以上 | 19.7 | 167.3 | 150.6 | 16.7 | 13.8 | 91.6 | 87.8 | 3.8 | 13.8 | 91.6 |
| 30～99人 | 20.2 | 170.2 | 155.1 | 15.1 | 13.3 | 79.3 | 77.1 | 2.2 | 13.3 | 79.3 |
| 5～29人 | 20.8 | 169.7 | 159.4 | 10.3 | 11.9 | 69.2 | 67.4 | 1.8 | 11.9 | 69.2 |
| 30人以上 | 19.8 | 168.1 | 151.9 | 16.2 | 13.6 | 86.2 | 83.1 | 3.1 | 13.6 | 86.2 |
| 5人以上 | 20.1 | 168.6 | 153.7 | 14.9 | 12.8 | 77.7 | 75.3 | 2.4 | 12.8 | 77.7 |

第12表 規模、産業別名目賃金指数 (現金給与総額)

| 規模 | 年 | 月 | 調査産業計 | 前年 同月比 | 鉱業、採石業、砂利採取業 | 建設業 | 製造業 | 電気・ガス・熱供給・水道業 | 情報通信業 | 運輸業 郵便業 | 卸売業 小売業 | 金融業 保険業 | 不動産業 物品賃貸業 | 学術研究、専門・技術サービス業 | 宿泊業、飲食サービス業 | 生活関連サービス業、娯楽業 | 教育・学習支援業 | 医療、福祉 | 複合サービス事業 | サービス業 (他に分類されないもの) | (令和2年平均=100) | | |
|-----------|--------------|-------|-------|-----------|--------------|-------|-------|---------------|-------|------------|------------|------------|---------------|-----------------|-------------|---------------|----------|-------|----------|-----------------------|--------------|--------|--|
| | | | | | | | | | | | | | | | | | | | | | 令和5年6月 | 令和4年6月 | |
| 5 人以上 | 平成29年平均 | | 100.6 | 0.8 | — | 94.4 | 104.3 | 90.2 | 94.8 | 117.2 | 97.0 | 98.2 | 103.3 | 99.1 | 118.3 | 88.7 | 107.6 | 100.0 | 99.7 | 96.1 | 96.1 | | |
| | 平成30年平均 | | 101.1 | 0.4 | — | 96.6 | 101.2 | 98.8 | 97.7 | 114.4 | 106.7 | 98.4 | 103.0 | 100.8 | 117.9 | 92.1 | 103.4 | 98.4 | 111.0 | 95.1 | 95.1 | | |
| | 平成31年・令和元年平均 | | 101.3 | 0.3 | — | 103.7 | 102.1 | 103.0 | 100.7 | 119.1 | 100.5 | 99.2 | 100.8 | 105.1 | 109.9 | 94.9 | 98.9 | 96.1 | 103.0 | 102.1 | 102.1 | | |
| | 令和2年平均 | | 100.0 | -1.3 | — | 100.0 | 100.0 | 100.0 | 100.0 | 100.0 | 100.0 | 100.0 | 100.0 | 100.0 | 100.0 | 100.0 | 100.0 | 100.0 | 100.0 | 100.0 | 100.0 | 100.0 | |
| | 令和3年平均 | | 100.9 | 0.9 | — | 97.2 | 99.3 | 105.6 | 100.9 | 98.5 | 101.8 | 91.1 | 107.5 | 96.5 | 109.0 | 102.1 | 98.4 | 104.9 | 102.6 | 102.6 | 103.6 | 103.6 | |
| | 令和4年平均 | | 103.7 | 2.8 | 95.1 | 106.0 | 98.7 | 95.0 | 101.9 | 108.5 | 105.8 | 93.0 | 114.8 | 103.5 | 134.3 | 107.4 | 111.6 | 99.7 | 98.3 | 100.4 | 100.4 | 100.4 | |
| | 令和4年6月 | | 158.0 | 3.7 | 166.7 | 171.8 | 147.1 | 178.2 | 187.2 | 178.7 | 155.4 | 148.9 | 176.0 | 177.9 | 158.8 | 140.5 | 135.3 | 189.5 | 128.7 | 193.0 | 139.2 | 139.2 | |
| | 令和4年7月 | | 114.9 | 3.7 | 89.3 | 119.9 | 122.0 | 82.2 | 101.5 | 111.6 | 101.5 | 138.8 | 79.1 | 129.5 | 107.0 | 150.2 | 112.2 | 117.6 | 109.5 | 83.4 | 104.6 | 104.6 | |
| | 令和4年8月 | | 85.2 | 1.7 | 73.6 | 84.1 | 77.8 | 74.7 | 74.7 | 80.4 | 91.9 | 84.8 | 71.5 | 89.2 | 92.9 | 126.0 | 97.8 | 85.6 | 86.5 | 72.9 | 88.9 | 88.9 | |
| | 令和4年9月 | | 87.7 | 3.5 | 74.2 | 84.8 | 78.6 | 77.7 | 83.7 | 83.7 | 94.8 | 92.1 | 75.2 | 89.6 | 89.6 | 128.9 | 93.4 | 87.5 | 86.6 | 71.8 | 89.6 | 89.6 | |
| | 令和4年10月 | | 86.2 | 0.8 | 74.0 | 87.1 | 78.0 | 78.0 | 78.0 | 82.4 | 93.0 | 85.2 | 71.8 | 92.1 | 89.3 | 129.0 | 102.0 | 90.8 | 89.2 | 78.5 | 88.2 | 88.2 | |
| | 令和4年11月 | | 88.0 | 0.9 | 103.1 | 92.1 | 87.8 | 82.7 | 74.8 | 83.7 | 94.8 | 88.3 | 73.7 | 92.9 | 83.8 | 130.0 | 102.6 | 88.7 | 92.2 | 80.4 | 88.7 | 88.7 | |
| 令和4年12月 | | 185.5 | 5.3 | 201.6 | 207.0 | 180.2 | 186.5 | 189.5 | 194.9 | 194.9 | 199.2 | 170.1 | 227.2 | 163.9 | 168.4 | 154.0 | 228.3 | 172.0 | 211.2 | 155.1 | 155.1 | | |
| 令和5年1月 | | 86.4 | 2.0 | 74.2 | 81.9 | 81.6 | 91.5 | 81.0 | 103.8 | 82.8 | 82.8 | 74.0 | 91.4 | 87.2 | 133.6 | 96.5 | 86.1 | 93.3 | 79.1 | 92.6 | 92.6 | | |
| 令和5年2月 | | 84.6 | 1.3 | 75.1 | 81.1 | 79.8 | 89.7 | 81.0 | 98.3 | 83.0 | 83.0 | 77.7 | 88.2 | 81.0 | 130.6 | 96.0 | 82.0 | 79.8 | 90.9 | 90.9 | 90.9 | | |
| 令和5年3月 | | 95.4 | 2.5 | × | 103.9 | 95.4 | × | × | 88.6 | 104.8 | 93.1 | 80.1 | 91.8 | 102.3 | 148.9 | 96.9 | 93.6 | 94.2 | 81.2 | 99.2 | 99.2 | | |
| 令和5年4月 | | 91.8 | 2.2 | × | 87.3 | 80.9 | × | × | 90.6 | 133.5 | 107.8 | 101.2 | 101.2 | 92.9 | 107.8 | 107.8 | 93.5 | 98.8 | 86.2 | 93.4 | 93.4 | | |
| 令和5年5月 | | 91.5 | 3.6 | 77.7 | 84.4 | 85.0 | 85.0 | 78.1 | 85.2 | 104.6 | 86.1 | 102.0 | 92.7 | 95.2 | 130.5 | 102.6 | 88.3 | 91.1 | 89.4 | 96.2 | 96.2 | | |
| 令和5年6月 | | 163.1 | 3.2 | 353.1 | 176.4 | 162.4 | 183.3 | 176.3 | 189.5 | 140.2 | 140.2 | 167.3 | 204.3 | 165.0 | 136.4 | 152.0 | 191.8 | 157.6 | 213.0 | 152.1 | 152.1 | | |
| 前年同月比 (%) | | — | — | 111.8 | 2.7 | 10.4 | -2.1 | -1.3 | 21.9 | -5.8 | -4.9 | 14.8 | 3.9 | -2.9 | 12.3 | 1.2 | 22.5 | 10.4 | 9.3 | 9.3 | 9.3 | | |
| 30 人以上 | 平成29年平均 | | 100.8 | 0.8 | — | 96.7 | 105.0 | 94.3 | 96.8 | 121.5 | 96.1 | 92.5 | 104.7 | 98.6 | 116.8 | 78.6 | 107.8 | 97.0 | 105.4 | 98.2 | 98.2 | | |
| | 平成30年平均 | | 102.1 | 1.2 | — | 95.0 | 103.4 | 100.9 | 99.0 | 116.0 | 107.5 | 96.1 | 106.4 | 99.6 | 124.5 | 88.4 | 104.0 | 100.4 | 115.2 | 97.8 | 97.8 | | |
| | 平成31年・令和元年平均 | | 101.7 | -0.4 | — | 104.4 | 104.6 | 105.6 | 102.6 | 117.6 | 97.8 | 99.1 | 103.7 | 104.4 | 115.3 | 87.2 | 99.4 | 96.9 | 103.1 | 102.9 | 102.9 | | |
| | 令和2年平均 | | 100.0 | -1.7 | — | 100.0 | 100.0 | 100.0 | 100.0 | 100.0 | 100.0 | 100.0 | 100.0 | 100.0 | 100.0 | 100.0 | 100.0 | 100.0 | 100.0 | 100.0 | 100.0 | 100.0 | |
| | 令和3年平均 | | 100.9 | 0.9 | — | 97.7 | 98.8 | 100.4 | 101.2 | 97.8 | 97.8 | 102.2 | 90.8 | 104.6 | 95.5 | 114.7 | 101.5 | 102.5 | 106.3 | 102.7 | 104.2 | 104.2 | |
| | 令和4年平均 | | 105.0 | 4.1 | 95.1 | 108.8 | 101.5 | 100.2 | 102.7 | 111.1 | 106.4 | 90.1 | 112.2 | 103.3 | 157.1 | 107.2 | 115.6 | 100.6 | 94.2 | 103.8 | 103.8 | 103.8 | |
| | 令和4年6月 | | 167.9 | 4.0 | 166.7 | 187.4 | 161.8 | 208.4 | 185.8 | 166.2 | 156.3 | 176.6 | 168.1 | 169.8 | 161.2 | 144.3 | 209.4 | 137.1 | 171.0 | 142.6 | 142.6 | 142.6 | |
| | 令和4年7月 | | 116.2 | 7.7 | 89.3 | 121.6 | 125.2 | 81.1 | 102.1 | 111.2 | 144.5 | 75.2 | 133.1 | 105.8 | 183.8 | 114.5 | 115.1 | 110.3 | 83.0 | 108.9 | 108.9 | 108.9 | |
| | 令和4年8月 | | 84.2 | 2.4 | 73.6 | 81.9 | 77.5 | 77.9 | 80.0 | 93.3 | 82.7 | 67.9 | 89.5 | 89.7 | 141.7 | 96.4 | 85.6 | 85.2 | 69.8 | 92.7 | 92.7 | 92.7 | |
| | 令和4年9月 | | 86.5 | 4.1 | 74.2 | 80.8 | 77.5 | 81.1 | 83.5 | 96.4 | 89.0 | 70.6 | 88.0 | 88.9 | 150.9 | 91.8 | 87.8 | 85.5 | 67.7 | 93.2 | 93.2 | 93.2 | |
| | 令和4年10月 | | 85.2 | 1.1 | 74.0 | 83.4 | 77.4 | 80.2 | 82.8 | 93.9 | 82.6 | 68.3 | 91.3 | 91.3 | 87.2 | 153.0 | 102.9 | 91.4 | 87.2 | 72.5 | 91.9 | 91.9 | |
| | 令和4年11月 | | 87.2 | 2.5 | 103.1 | 93.5 | 89.5 | 76.5 | 81.3 | 96.2 | 86.7 | 70.4 | 91.6 | 80.4 | 155.1 | 105.3 | 87.0 | 90.5 | 79.1 | 92.0 | 92.0 | 92.0 | |
| 令和4年12月 | | 195.3 | 7.2 | 201.6 | 229.6 | 192.2 | 194.4 | 192.2 | 204.4 | 212.6 | 167.4 | 219.1 | 168.0 | 216.1 | 169.6 | 237.8 | 186.8 | 200.8 | 159.9 | 159.9 | 159.9 | | |
| 令和5年1月 | | 86.7 | 3.5 | 74.2 | 80.9 | 81.2 | 96.1 | 81.3 | 105.2 | 81.3 | 70.9 | 90.8 | 88.4 | 88.4 | 162.3 | 89.7 | 87.9 | 95.4 | 78.9 | 97.9 | 97.9 | | |
| 令和5年2月 | | 84.3 | 1.6 | 75.1 | 78.4 | 78.9 | 94.8 | 80.4 | 98.2 | 80.8 | 75.9 | 89.3 | 83.7 | 81.2 | 158.7 | 92.2 | 83.7 | 81.2 | 96.3 | 96.3 | 96.3 | | |
| 令和5年3月 | | 96.2 | 3.2 | × | 98.3 | 98.6 | × | × | 88.9 | 105.3 | 93.3 | 77.1 | 91.1 | 104.8 | 200.1 | 94.1 | 102.4 | 94.0 | 82.5 | 104.1 | 104.1 | | |
| 令和5年4月 | | 92.3 | 2.4 | × | 87.5 | 81.1 | × | × | 90.9 | 111.6 | 89.1 | 68.5 | 104.2 | 92.6 | 160.8 | 110.8 | 96.5 | 100.3 | 84.7 | 98.5 | 98.5 | | |
| 令和5年5月 | | 90.5 | 3.7 | 77.7 | 83.2 | 85.6 | 79.5 | 84.8 | 102.8 | 102.8 | 84.6 | 93.3 | 95.0 | 87.5 | 150.1 | 102.4 | 90.7 | 88.8 | 86.6 | 101.2 | 101.2 | | |
| 令和5年6月 | | 175.5 | 4.5 | 353.1 | 201.3 | 177.5 | 203.8 | 182.1 | 204.2 | 147.4 | 168.2 | 215.9 | 180.8 | 158.1 | 183.0 | 208.5 | 170.6 | 199.2 | 156.2 | 156.2 | 156.2 | | |
| 前年同月比 (%) | | — | — | 111.8 | 7.4 | 9.7 | -2.2 | -2.0 | 22.9 | -5.7 | -4.8 | 28.4 | 6.5 | -1.9 | 26.8 | -0.4 | 24.4 | 16.5 | 9.5 | 9.5 | 9.5 | | |

第13表 規模、産業別名目賃金指数（きまって支給する給与）

| 規模 | 年 | 月 | 調査産業計 | 前年同月比 | 鉱業、採石業、砂利採取業 | 建設業 | 製造業 | 電気・ガス・熱供給・水道業 | 情報通信業 | 運輸業 郵便業 | 卸売業 小売業 | 金融業 保険業 | 不動産業 物品賃貸業 | 学術研究、専門・技術サービス業 | 宿泊業、飲食サービス業 | 生活関連サービス業、娯楽業 | 教育・学習支援業 | 医療、福祉 | 複合サービス事業 | サービス業 (他に分類されないもの) | |
|-----------|--------------|--------------|-------|-------|--------------|-------|-------|---------------|-------|------------|------------|------------|---------------|-----------------|-------------|---------------|----------|-------|----------|-----------------------|--------------|
| | | | | | | | | | | | | | | | | | | | | | (令和2年平均=100) |
| 5人以上 | 平成29年平均 | 6月 | 100.2 | 0.5 | — | 98.0 | 102.3 | 95.4 | 96.6 | 112.0 | 96.7 | 97.9 | 101.6 | 97.1 | 117.2 | 86.1 | 107.5 | 99.6 | 96.0 | 96.6 | |
| | 平成30年平均 | 7月 | 100.0 | -0.2 | — | 96.7 | 101.2 | 105.9 | 97.9 | 109.0 | 102.7 | 98.7 | 103.4 | 99.4 | 116.1 | 88.3 | 103.9 | 97.9 | 108.8 | 96.0 | |
| | 平成31年・令和元年平均 | 8月 | 100.5 | 0.5 | — | 103.3 | 101.0 | 107.6 | 99.7 | 110.0 | 100.8 | 99.5 | 98.3 | 104.1 | 108.4 | 91.8 | 100.3 | 96.9 | 101.7 | 100.5 | |
| | 令和2年平均 | 9月 | 100.0 | -0.5 | — | 100.0 | 100.0 | 100.0 | 100.0 | 100.0 | 100.0 | 100.0 | 100.0 | 100.0 | 100.0 | 100.0 | 100.0 | 100.0 | 100.0 | 100.0 | 100.0 |
| | 令和3年平均 | 10月 | 101.3 | 1.3 | — | 99.6 | 100.7 | 106.9 | 99.8 | 99.6 | 99.6 | 101.6 | 91.4 | 106.1 | 97.4 | 109.1 | 105.0 | 99.2 | 105.3 | 100.1 | 103.1 |
| | 令和4年平均 | 11月 | 103.0 | 1.7 | 104.5 | 106.3 | 98.9 | 97.8 | 99.8 | 106.5 | 103.7 | 94.3 | 111.0 | 101.1 | 133.0 | 104.9 | 109.8 | 100.6 | 96.2 | 101.2 | |
| | 令和5年1月 | 12月 | 102.8 | 1.7 | 103.6 | 105.4 | 99.1 | 97.6 | 99.8 | 105.6 | 103.9 | 93.3 | 109.4 | 102.5 | 133.8 | 107.0 | 108.1 | 99.1 | 98.9 | 100.8 | |
| | 2月 | 1月 | 104.1 | 2.2 | 106.8 | 108.1 | 99.2 | 99.5 | 100.1 | 108.2 | 104.6 | 96.1 | 110.2 | 99.5 | 134.9 | 108.5 | 112.3 | 104.4 | 92.1 | 102.7 | |
| | 3月 | 2月 | 102.8 | 2.1 | 105.8 | 106.0 | 98.3 | 96.5 | 100.6 | 106.2 | 104.4 | 95.4 | 107.5 | 99.7 | 130.3 | 105.5 | 109.5 | 100.0 | 92.8 | 100.1 | |
| | 4月 | 3月 | 103.3 | 2.3 | 106.7 | 106.0 | 99.0 | 99.7 | 99.6 | 108.5 | 104.7 | 94.9 | 108.8 | 100.7 | 134.0 | 101.3 | 109.0 | 101.1 | 91.9 | 102.8 | |
| | 5月 | 4月 | 103.8 | 1.0 | 106.3 | 109.0 | 98.3 | 99.1 | 99.5 | 107.1 | 104.8 | 95.1 | 111.8 | 102.8 | 133.3 | 109.0 | 112.7 | 103.0 | 93.0 | 100.6 | |
| | 6月 | 5月 | 103.0 | 1.8 | 104.5 | 107.6 | 99.2 | 97.5 | 99.3 | 106.8 | 104.7 | 94.1 | 112.2 | 99.5 | 131.5 | 104.6 | 110.8 | 101.5 | 99.9 | 100.9 | |
| | 令和5年1月 | 6月 | 103.1 | 1.7 | 111.0 | 105.7 | 98.6 | 98.3 | 99.8 | 113.7 | 103.4 | 93.7 | 110.3 | 99.2 | 137.5 | 105.6 | 107.2 | 103.7 | 100.4 | 101.3 | |
| | 2月 | 1月 | 103.3 | 2.2 | 106.6 | 105.8 | 101.3 | 100.7 | 97.8 | 113.1 | 102.3 | 92.9 | 108.3 | 100.7 | 137.0 | 104.2 | 109.5 | 104.8 | 101.0 | 105.2 | |
| | 3月 | 2月 | 102.6 | 1.7 | 107.7 | 105.2 | 100.9 | 103.4 | 98.2 | 110.4 | 102.1 | 92.8 | 107.2 | 100.2 | 136.2 | 104.1 | 102.0 | 104.2 | 102.0 | 104.4 | |
| | 4月 | 3月 | 105.4 | 2.1 | × | 108.5 | 101.7 | × | 99.6 | 115.2 | 104.7 | 93.3 | 109.8 | 103.4 | 136.3 | 104.4 | 116.4 | 107.7 | 98.9 | 107.2 | |
| | 5月 | 4月 | 106.9 | 2.1 | × | 111.0 | 101.9 | × | 102.0 | 119.6 | 106.0 | 94.9 | 112.9 | 110.9 | 138.2 | 110.9 | 113.8 | 110.0 | 101.3 | 105.6 | |
| | 6月 | 5月 | 105.2 | 2.3 | 111.3 | 107.3 | 100.9 | 100.4 | 100.8 | 114.3 | 105.7 | 94.1 | 110.5 | 102.3 | 136.0 | 111.7 | 110.5 | 104.9 | 101.1 | 105.6 | |
| | 前年同月比 (%) | 6月 | 105.5 | 2.6 | 109.8 | 107.9 | 102.4 | 103.0 | 100.6 | 116.7 | 105.5 | 94.8 | 109.7 | 103.9 | 129.8 | 109.2 | 108.8 | 108.5 | 104.1 | 105.5 | |
| | 前年同月比 (%) | | — | — | 6.0 | 2.4 | 3.3 | 5.5 | 0.8 | 10.5 | 1.5 | 1.6 | 0.3 | 1.4 | -3.0 | 2.1 | 0.6 | 9.5 | 5.3 | 4.7 | |
| | 30人以上 | 平成29年平均 | 6月 | 100.2 | 0.4 | — | 100.2 | 102.6 | 100.1 | 97.8 | 115.7 | 95.3 | 93.9 | 102.8 | 96.7 | 115.2 | 76.9 | 108.4 | 96.8 | 99.9 | 98.6 |
| | | 平成30年平均 | 7月 | 100.8 | 0.5 | — | 94.9 | 102.7 | 107.9 | 99.0 | 110.9 | 102.1 | 97.5 | 104.2 | 98.0 | 122.6 | 83.6 | 105.3 | 99.8 | 114.4 | 98.4 |
| | | 平成31年・令和元年平均 | 8月 | 100.9 | 0.1 | — | 104.6 | 103.4 | 110.0 | 101.1 | 109.9 | 97.8 | 99.6 | 100.8 | 103.4 | 112.7 | 83.7 | 101.4 | 98.5 | 102.8 | 101.3 |
| | | 令和2年平均 | 9月 | 100.0 | -0.8 | — | 100.0 | 100.0 | 100.0 | 100.0 | 100.0 | 100.0 | 100.0 | 100.0 | 100.0 | 100.0 | 100.0 | 100.0 | 100.0 | 100.0 | 100.0 |
| 令和3年平均 | | 10月 | 101.6 | 1.5 | — | 100.1 | 101.1 | 95.7 | 99.9 | 99.8 | 102.8 | 91.4 | 104.3 | 104.3 | 96.8 | 116.8 | 105.4 | 103.2 | 106.5 | 101.1 | 104.2 |
| 令和4年平均 | | 11月 | 104.4 | 2.8 | 104.5 | 110.2 | 101.5 | 102.0 | 100.6 | 108.8 | 105.4 | 91.2 | 109.7 | 101.2 | 157.3 | 103.5 | 113.8 | 101.1 | 93.8 | 104.4 | |
| 令和5年1月 | | 12月 | 104.2 | 3.3 | 103.6 | 109.7 | 101.6 | 102.6 | 100.5 | 108.0 | 105.2 | 91.0 | 107.6 | 103.0 | 157.0 | 105.4 | 114.6 | 99.5 | 96.5 | 103.3 | |
| 2月 | | 1月 | 105.5 | 3.1 | 106.8 | 111.5 | 101.8 | 102.4 | 101.0 | 110.1 | 106.5 | 92.8 | 108.8 | 99.0 | 155.5 | 112.1 | 114.2 | 105.4 | 86.8 | 106.4 | |
| 3月 | | 2月 | 104.1 | 3.1 | 105.8 | 110.0 | 100.8 | 100.4 | 101.4 | 108.8 | 105.8 | 91.6 | 108.2 | 98.8 | 152.8 | 107.6 | 111.2 | 100.1 | 88.4 | 103.7 | |
| 4月 | | 3月 | 104.5 | 3.0 | 106.7 | 108.8 | 101.0 | 103.6 | 100.4 | 111.5 | 105.9 | 91.4 | 109.3 | 99.7 | 161.0 | 101.3 | 110.5 | 101.7 | 86.5 | 106.5 | |
| 5月 | | 4月 | 105.2 | 1.7 | 106.3 | 112.5 | 100.6 | 101.4 | 100.5 | 109.2 | 106.7 | 91.4 | 112.7 | 102.4 | 161.0 | 112.0 | 114.4 | 102.0 | 88.6 | 104.1 | |
| 6月 | | 5月 | 104.4 | 2.7 | 104.5 | 111.0 | 102.0 | 99.5 | 99.5 | 109.0 | 106.4 | 89.9 | 112.3 | 98.9 | 159.4 | 105.6 | 112.3 | 102.5 | 98.9 | 104.5 | |
| 令和5年1月 | | 6月 | 104.4 | 2.5 | 111.0 | 108.2 | 100.9 | 99.8 | 100.1 | 116.7 | 105.0 | 89.1 | 110.0 | 99.6 | 165.7 | 105.6 | 107.6 | 105.2 | 98.8 | 104.9 | |
| 2月 | | 1月 | 105.5 | 3.0 | 106.6 | 109.9 | 104.4 | 102.7 | 98.5 | 114.2 | 104.0 | 89.8 | 110.9 | 102.6 | 172.9 | 98.3 | 113.5 | 108.1 | 100.6 | 110.3 | |
| 3月 | | 2月 | 104.2 | 1.9 | 107.7 | 107.0 | 102.1 | 106.6 | 98.8 | 111.1 | 103.4 | 89.6 | 109.2 | 101.4 | 171.6 | 97.4 | 108.2 | 105.1 | 103.7 | 109.2 | |
| 4月 | | 3月 | 107.3 | 2.3 | × | 111.1 | 104.6 | × | 100.0 | 116.2 | 106.1 | 89.6 | 111.7 | 104.6 | 168.1 | 104.0 | 121.7 | 110.7 | 97.5 | 112.0 | |
| 5月 | | 4月 | 109.1 | 2.3 | × | 115.7 | 104.6 | × | 102.5 | 121.1 | 107.8 | 91.8 | 116.1 | 105.4 | 170.1 | 112.3 | 118.3 | 112.6 | 100.4 | 110.8 | |
| 6月 | | 5月 | 106.9 | 2.6 | 111.3 | 110.0 | 103.3 | 103.4 | 100.9 | 115.8 | 107.1 | 90.6 | 114.1 | 102.6 | 162.1 | 113.6 | 114.8 | 105.5 | 98.9 | 110.7 | |
| 前年同月比 (%) | | 6月 | 107.0 | 2.7 | 109.8 | 110.6 | 104.9 | 108.0 | 100.8 | 119.2 | 106.2 | 91.5 | 112.1 | 104.4 | 145.9 | 110.2 | 112.6 | 109.3 | 102.9 | 109.8 | |
| 前年同月比 (%) | | | — | — | 6.0 | 0.8 | 3.2 | 5.3 | 0.3 | 10.4 | 1.0 | 0.5 | 4.2 | 1.4 | -7.1 | 4.6 | -1.7 | 9.8 | 6.6 | 6.3 | |

第14表 規模、産業別名目賃金指数(所定内給与)

| 規模 | 年 | 月 | 調査産業計 | 前年同月比 | 鉱業、採石業、砂利採取業 | 建設業 | 製造業 | 電気・ガス・熱供給・水道業 | 情報通信業 | 運輸業 郵便業 | 卸売業 小売業 | 金融業 保険業 | 不動産業 物品賃貸業 | 学術研究、専門・技術サービス業 | 宿泊業、飲食サービス業 | 生活関連サービス業、娯楽業 | 教育・学習支援業 | 医療、福祉 | 複合サービス事業 | 令和2年平均=100) | | | |
|-----------|--------------|-------|-------|-------|--------------|-------|-------|---------------|-------|------------|------------|------------|---------------|-----------------|-------------|---------------|----------|-------|----------|-----------------------|-------|--|--|
| | | | | | | | | | | | | | | | | | | | | サービス業 (他に分類されないもの) | サービス業 | | |
| 5人以上 | 平成29年平均 | | 99.9 | 0.6 | — | 96.9 | 100.9 | 96.3 | 96.5 | 110.2 | 96.8 | 98.8 | 100.8 | 96.7 | 115.7 | 84.3 | 106.9 | 100.3 | 98.1 | 97.1 | | | |
| | 平成30年平均 | | 99.9 | 0.0 | — | 95.0 | 99.7 | 103.9 | 98.3 | 108.0 | 102.8 | 99.9 | 102.6 | 99.0 | 114.8 | 86.3 | 103.1 | 98.0 | 107.8 | 97.0 | | | |
| | 平成31年・令和元年平均 | | 100.0 | 0.1 | — | 102.9 | 100.0 | 106.0 | 99.4 | 109.0 | 100.5 | 99.9 | 97.3 | 103.9 | 106.2 | 89.4 | 99.5 | 96.5 | 100.5 | 99.8 | | | |
| | 令和2年平均 | | 100.0 | 0.0 | — | 100.0 | 100.0 | 100.0 | 100.0 | 100.0 | 100.0 | 100.0 | 100.0 | 100.0 | 100.0 | 100.0 | 100.0 | 100.0 | 100.0 | 100.0 | 100.0 | | |
| | 令和3年平均 | | 101.0 | 1.0 | — | 99.8 | 100.2 | 109.6 | 100.1 | 98.9 | 100.9 | 91.4 | 105.3 | 95.9 | 110.9 | 104.9 | 104.9 | 98.8 | 105.5 | 100.4 | 101.9 | | |
| | 令和4年平均 | | 102.3 | 1.3 | 103.4 | 107.4 | 97.9 | 99.0 | 99.5 | 104.6 | 102.5 | 94.0 | 109.4 | 99.9 | 132.3 | 103.8 | 103.8 | 109.7 | 101.0 | 96.8 | 100.0 | | |
| | 令和4年6月 | | 102.3 | 1.3 | 103.8 | 106.6 | 98.6 | 98.2 | 100.1 | 103.6 | 102.5 | 92.9 | 108.1 | 101.3 | 133.5 | 105.8 | 107.9 | 99.4 | 99.1 | 100.5 | | | |
| | 令和4年7月 | | 103.3 | 1.7 | 106.2 | 108.6 | 98.1 | 101.3 | 99.7 | 105.5 | 103.3 | 95.7 | 109.2 | 98.1 | 132.6 | 107.3 | 112.1 | 104.5 | 93.8 | 101.7 | | | |
| | 令和4年8月 | | 102.4 | 1.9 | 105.3 | 107.1 | 97.7 | 98.7 | 100.8 | 104.2 | 103.5 | 95.6 | 106.7 | 99.1 | 128.9 | 105.1 | 109.5 | 100.2 | 94.0 | 99.3 | | | |
| | 令和4年9月 | | 102.9 | 1.9 | 106.3 | 107.2 | 98.2 | 101.3 | 99.5 | 106.1 | 103.9 | 95.0 | 107.8 | 100.1 | 132.6 | 100.8 | 109.2 | 101.8 | 94.8 | 101.9 | | | |
| | 令和4年10月 | | 103.0 | 0.7 | 105.7 | 110.2 | 97.3 | 99.7 | 98.8 | 104.5 | 103.4 | 94.8 | 110.0 | 101.8 | 131.8 | 107.6 | 112.6 | 103.8 | 94.8 | 99.3 | | | |
| | 令和4年11月 | | 102.2 | 1.7 | 103.5 | 108.4 | 97.8 | 98.9 | 98.9 | 103.5 | 103.5 | 93.5 | 110.3 | 98.4 | 130.2 | 103.1 | 110.4 | 101.5 | 99.9 | 99.6 | | | |
| | 令和4年12月 | | 102.3 | 1.6 | 110.2 | 106.5 | 97.5 | 99.6 | 99.2 | 109.6 | 102.3 | 93.6 | 108.5 | 97.9 | 135.5 | 104.5 | 107.0 | 103.9 | 100.0 | 100.3 | | | |
| | 令和5年1月 | | 102.8 | 2.1 | 106.5 | 106.5 | 100.7 | 102.4 | 97.7 | 110.9 | 101.4 | 93.6 | 107.8 | 100.0 | 135.4 | 103.8 | 109.4 | 104.3 | 99.9 | 104.3 | | | |
| | 令和5年2月 | | 102.1 | 1.4 | 107.2 | 106.0 | 100.0 | 103.7 | 97.5 | 109.4 | 101.5 | 93.3 | 106.8 | 103.2 | 135.1 | 102.0 | 103.2 | 100.5 | 100.5 | 103.6 | | | |
| | 令和5年3月 | | 104.5 | 1.9 | 108.5 | 100.1 | × | 98.4 | 103.8 | 102.2 | 134.5 | 104.1 | 115.7 | 107.6 | 106.3 | | | | | | | | |
| | 令和5年4月 | | 105.9 | 2.3 | 111.4 | 100.0 | × | 100.9 | 112.0 | 136.1 | 110.0 | 112.6 | 109.3 | 100.2 | 105.1 | | | | | | | | |
| | 令和5年5月 | | 104.6 | 2.4 | 110.4 | 108.5 | 99.9 | 100.3 | 112.6 | 104.7 | 94.3 | 109.4 | 101.8 | 103.6 | 111.2 | 109.7 | 104.6 | 100.9 | 104.8 | 104.8 | | | |
| | 令和5年6月 | | 104.9 | 2.5 | 110.7 | 108.9 | 101.3 | 102.5 | 100.0 | 115.6 | 104.9 | 95.2 | 108.8 | 103.4 | 109.1 | 108.5 | 107.2 | 103.1 | 104.7 | 104.7 | | | |
| | 前年同月比 (%) | | — | — | 6.6 | 2.2 | 2.7 | 4.4 | -0.1 | 11.6 | 2.3 | 2.5 | 0.6 | 2.1 | -5.2 | 3.1 | 0.6 | 7.8 | 4.0 | 4.0 | | | |
| | 平成29年平均 | | 100.1 | 0.7 | — | 99.4 | 101.1 | 101.3 | 97.5 | 114.6 | 95.4 | 94.7 | 102.8 | 96.6 | 114.2 | 74.9 | 107.6 | 98.0 | 103.2 | 99.2 | | | |
| | 平成30年平均 | | 100.7 | 0.6 | — | 92.6 | 101.3 | 105.7 | 99.3 | 110.5 | 102.3 | 98.8 | 103.8 | 97.4 | 121.7 | 80.7 | 104.4 | 100.2 | 113.7 | 99.2 | | | |
| | 平成31年・令和元年平均 | | 100.3 | -0.4 | — | 104.2 | 102.5 | 107.8 | 100.8 | 109.1 | 97.4 | 100.2 | 99.9 | 102.9 | 109.2 | 81.0 | 100.7 | 97.9 | 101.9 | 100.0 | | | |
| | 令和2年平均 | | 100.0 | -0.3 | — | 100.0 | 100.0 | 100.0 | 100.0 | 100.0 | 100.0 | 100.0 | 100.0 | 100.0 | 100.0 | 100.0 | 100.0 | 100.0 | 100.0 | 100.0 | 100.0 | | |
| 令和3年平均 | | 101.2 | 1.2 | — | 100.3 | 100.4 | 95.7 | 100.1 | 99.2 | 101.9 | 91.0 | 103.4 | 94.9 | 118.6 | 104.9 | 103.0 | 106.7 | 101.5 | 103.6 | 100.0 | | | |
| 令和4年平均 | | 103.7 | 2.5 | 103.4 | 112.5 | 100.5 | 102.3 | 100.2 | 107.4 | 103.9 | 90.6 | 108.1 | 99.8 | 157.0 | 100.9 | 113.9 | 101.5 | 94.5 | 103.3 | 100.0 | | | |
| 令和4年6月 | | 103.8 | 3.1 | 103.8 | 112.4 | 101.0 | 103.0 | 100.8 | 106.3 | 103.4 | 90.3 | 106.4 | 101.7 | 157.4 | 102.7 | 114.7 | 99.9 | 97.1 | 103.0 | 100.0 | | | |
| 令和4年7月 | | 104.7 | 2.7 | 106.2 | 113.7 | 100.8 | 103.0 | 100.5 | 108.5 | 104.7 | 91.9 | 107.6 | 97.2 | 152.5 | 109.3 | 114.2 | 105.5 | 89.3 | 105.5 | 100.0 | | | |
| 令和4年8月 | | 103.8 | 3.1 | 105.3 | 112.7 | 100.2 | 101.8 | 101.4 | 107.8 | 104.6 | 91.3 | 107.1 | 98.0 | 151.3 | 106.0 | 111.5 | 100.1 | 89.9 | 103.2 | 100.0 | | | |
| 令和4年9月 | | 104.2 | 2.9 | 106.3 | 111.3 | 100.3 | 104.3 | 100.2 | 109.6 | 104.7 | 90.9 | 108.2 | 98.8 | 160.9 | 99.4 | 110.9 | 102.5 | 90.6 | 105.8 | 100.0 | | | |
| 令和4年10月 | | 104.4 | 1.5 | 105.7 | 114.8 | 99.5 | 100.8 | 99.8 | 107.3 | 104.8 | 90.7 | 111.1 | 101.2 | 160.2 | 108.9 | 114.5 | 102.9 | 90.1 | 103.0 | 100.0 | | | |
| 令和4年11月 | | 103.5 | 2.6 | 103.5 | 112.7 | 100.7 | 99.8 | 98.9 | 107.0 | 104.8 | 88.9 | 110.3 | 97.5 | 158.5 | 102.5 | 112.2 | 102.5 | 98.9 | 103.4 | 100.0 | | | |
| 令和4年12月 | | 103.5 | 2.4 | 110.2 | 109.9 | 99.8 | 99.9 | 99.3 | 113.0 | 103.5 | 88.5 | 108.3 | 98.0 | 164.2 | 103.1 | 107.6 | 105.6 | 97.8 | 104.0 | 100.0 | | | |
| 令和5年1月 | | 105.0 | 3.0 | 106.5 | 112.3 | 103.7 | 103.5 | 98.4 | 112.5 | 102.5 | 90.1 | 110.4 | 101.9 | 172.7 | 97.0 | 113.2 | 107.5 | 99.3 | 109.5 | 100.0 | | | |
| 令和5年2月 | | 103.6 | 1.6 | 107.2 | 109.2 | 101.1 | 105.6 | 98.0 | 110.6 | 102.3 | 89.7 | 108.7 | 101.0 | 172.2 | 97.1 | 103.7 | 101.1 | 108.2 | 101.0 | 100.0 | | | |
| 令和5年3月 | | 106.4 | 2.1 | × | 112.6 | 103.2 | × | 98.7 | 113.8 | 104.6 | 89.6 | 110.7 | 103.5 | 166.6 | 102.5 | 120.7 | 110.9 | 97.7 | 111.0 | 100.0 | | | |
| 令和5年4月 | | 108.0 | 2.6 | × | 117.6 | 102.7 | × | 101.3 | 120.8 | 105.9 | 91.1 | 114.6 | 104.0 | 167.6 | 110.1 | 116.8 | 111.4 | 99.2 | 110.4 | 100.0 | | | |
| 令和5年5月 | | 106.1 | 2.5 | 110.4 | 112.6 | 102.2 | 101.4 | 100.4 | 114.7 | 105.5 | 90.4 | 112.0 | 102.1 | 159.4 | 111.9 | 113.7 | 104.8 | 98.9 | 110.0 | 100.0 | | | |
| 令和5年6月 | | 106.3 | 2.4 | 110.7 | 113.2 | 103.8 | 105.7 | 100.3 | 118.7 | 105.1 | 91.5 | 110.4 | 103.9 | 142.4 | 109.0 | 112.3 | 107.2 | 101.5 | 109.2 | 100.0 | | | |
| 前年同月比 (%) | | — | — | 6.6 | 0.7 | 2.8 | 2.6 | -0.5 | 11.7 | 1.6 | 1.3 | 3.8 | 2.2 | -9.5 | 6.1 | -2.1 | 7.3 | 4.5 | 6.0 | | | | |

第15表 規模、産業別実質賃金指数 (現金給与総額)

| 規模 | 年 月 | 調査産業計 | | 鉱業、採石業、砂利採取業 | 建設業 | 製造業 | 電気・ガス・熱供給・水道業 | 情報通信業 | 運輸業、郵便業 | 卸売業、小売業 | 金融業、保険業 | 不動産業、物品賃貸業 | 学術研究・専門・技術サービス業 | 宿泊業、飲食サービス業 | 生活関連サービス業、娯楽業 | 教育、学習支援業 | 医療、福祉 | 複合サービス事業 | サービス業 (他に分類されないもの) | |
|-----------|--------------|-------|-------|--------------|-------|-------|---------------|-------|---------|---------|---------|------------|-----------------|-------------|---------------|----------|-------|----------|--------------------|-------|
| | | 前年同月比 | 前年 | | | | | | | | | | | | | | | | | |
| 5人以上 | 平成29年平均 | 102.8 | 0.6 | - | 96.4 | 106.5 | 92.1 | 96.8 | 119.7 | 99.1 | 100.3 | 105.5 | 101.2 | 120.8 | 90.6 | 109.9 | 102.1 | 101.8 | 98.2 | |
| | 平成30年平均 | 102.1 | -0.8 | - | 97.6 | 102.2 | 99.8 | 98.7 | 115.6 | 107.8 | 99.4 | 104.0 | 101.8 | 119.1 | 93.0 | 104.4 | 99.4 | 112.1 | 96.1 | |
| | 平成31年・令和元年平均 | 101.4 | -0.6 | - | 103.8 | 102.2 | 103.1 | 100.8 | 119.2 | 100.6 | 99.3 | 100.9 | 105.2 | 110.0 | 95.0 | 99.0 | 96.2 | 103.1 | 102.2 | |
| | 令和2年平均 | 100.0 | -1.3 | - | 100.0 | 100.0 | 100.0 | 100.0 | 100.0 | 100.0 | 100.0 | 100.0 | 100.0 | 100.0 | 100.0 | 100.0 | 100.0 | 100.0 | 100.0 | 100.0 |
| | 令和3年平均 | 101.2 | 1.2 | - | 97.5 | 99.6 | 105.9 | 101.2 | 98.8 | 102.1 | 91.4 | 107.8 | 96.8 | 102.4 | 102.4 | 98.7 | 105.2 | 102.9 | 103.9 | 103.9 |
| | 令和4年平均 | 101.1 | -0.1 | 92.7 | 103.3 | 96.2 | 92.6 | 99.3 | 105.8 | 103.1 | 90.6 | 111.9 | 100.9 | 104.7 | 104.7 | 108.8 | 97.2 | 95.8 | 97.9 | 97.9 |
| | 令和4年6月 | 154.6 | 0.8 | 163.1 | 168.1 | 143.9 | 183.2 | 174.9 | 152.1 | 145.7 | 172.2 | 174.1 | 155.4 | 132.4 | 132.4 | 185.4 | 125.9 | 188.8 | 136.2 | |
| | 令和4年7月 | 111.9 | 0.7 | 87.0 | 116.7 | 118.8 | 80.0 | 98.8 | 146.3 | 135.2 | 77.0 | 126.1 | 104.2 | 104.3 | 104.3 | 114.5 | 106.6 | 81.2 | 101.9 | |
| | 令和4年8月 | 82.6 | -1.8 | 71.3 | 81.5 | 75.4 | 72.4 | 77.9 | 89.1 | 82.0 | 69.3 | 86.4 | 90.0 | 94.8 | 94.8 | 82.9 | 83.8 | 70.6 | 86.1 | |
| | 令和4年9月 | 84.7 | 0.1 | 71.7 | 81.9 | 75.9 | 75.1 | 80.9 | 91.6 | 89.0 | 72.7 | 86.2 | 86.6 | 90.2 | 90.2 | 84.5 | 83.7 | 69.4 | 86.6 | |
| | 令和4年10月 | 82.7 | -3.4 | 71.0 | 83.6 | 74.9 | 74.9 | 79.1 | 89.3 | 81.8 | 68.9 | 88.4 | 85.7 | 97.9 | 97.9 | 87.1 | 85.6 | 75.3 | 84.6 | |
| | 令和4年11月 | 84.1 | -3.6 | 98.6 | 88.0 | 83.9 | 71.5 | 79.1 | 90.6 | 84.4 | 70.5 | 88.8 | 80.1 | 98.1 | 98.1 | 84.8 | 88.1 | 76.9 | 84.8 | |
| 令和4年12月 | 176.8 | 0.4 | 192.2 | 197.3 | 171.8 | 177.8 | 180.6 | 185.8 | 189.9 | 162.2 | 216.6 | 156.2 | 146.8 | 146.8 | 217.6 | 164.0 | 201.3 | 147.9 | | |
| 令和5年1月 | 81.7 | -3.2 | 70.2 | 77.5 | 77.2 | 86.6 | 76.6 | 98.2 | 78.3 | 70.0 | 86.5 | 82.5 | 91.3 | 91.3 | 81.5 | 88.3 | 74.8 | 87.6 | | |
| 令和5年2月 | 80.6 | -2.7 | 71.5 | 77.2 | 76.0 | 85.4 | 74.8 | 93.6 | 79.0 | 74.0 | 84.0 | 77.1 | 91.4 | 91.4 | 78.1 | 84.4 | 76.0 | 86.6 | | |
| 令和5年3月 | 91.4 | -0.7 | × | 99.5 | 91.4 | × | 84.9 | 100.4 | 89.2 | 76.7 | 87.9 | 98.0 | 92.8 | 92.8 | 95.4 | 90.2 | 77.8 | 95.0 | | |
| 令和5年4月 | 87.3 | -0.9 | × | 83.1 | 77.0 | × | 86.2 | 110.9 | 85.2 | 68.2 | 96.3 | 88.4 | 102.6 | 102.6 | 89.0 | 94.0 | 82.0 | 88.9 | | |
| 令和5年5月 | 86.2 | -0.2 | 73.2 | 79.5 | 80.0 | 73.5 | 80.2 | 98.5 | 81.1 | 96.0 | 87.3 | 89.6 | 96.6 | 96.6 | 83.1 | 85.8 | 84.2 | 90.6 | | |
| 令和5年6月 | 153.6 | -0.6 | 332.5 | 166.1 | 152.9 | 172.6 | 166.0 | 178.4 | 132.0 | 157.5 | 192.4 | 155.4 | 143.1 | 143.1 | 180.6 | 148.4 | 200.6 | 143.2 | | |
| 前年同月比 (%) | - | - | 103.9 | -1.2 | 6.3 | -5.8 | -5.1 | 17.3 | -9.4 | -8.5 | 10.5 | 0.0 | -6.6 | 8.1 | -2.6 | 17.9 | 6.3 | 5.1 | | |
| 30人以上 | 平成29年平均 | 103.0 | 0.6 | - | 98.8 | 107.3 | 96.3 | 98.9 | 124.1 | 98.2 | 94.5 | 106.9 | 100.7 | 119.3 | 80.3 | 110.1 | 99.1 | 107.7 | 100.3 | |
| | 平成30年平均 | 103.1 | 0.0 | - | 96.0 | 104.4 | 101.9 | 100.0 | 117.2 | 108.6 | 97.1 | 107.5 | 100.6 | 125.8 | 89.3 | 105.1 | 101.4 | 116.4 | 98.8 | |
| | 平成31年・令和元年平均 | 101.8 | -1.3 | - | 104.5 | 104.7 | 105.7 | 102.7 | 117.7 | 97.9 | 99.2 | 103.8 | 104.5 | 115.4 | 87.3 | 99.5 | 97.0 | 103.2 | 103.0 | |
| | 令和2年平均 | 100.0 | -1.7 | - | 100.0 | 100.0 | 100.0 | 100.0 | 100.0 | 100.0 | 100.0 | 100.0 | 100.0 | 100.0 | 100.0 | 100.0 | 100.0 | 100.0 | 100.0 | |
| | 令和3年平均 | 101.2 | 1.2 | - | 98.0 | 99.1 | 100.7 | 101.5 | 98.1 | 102.5 | 91.1 | 104.9 | 95.8 | 115.0 | 101.8 | 102.8 | 106.6 | 103.0 | 104.5 | |
| | 令和4年平均 | 102.3 | 1.1 | 92.7 | 106.0 | 98.9 | 97.7 | 100.1 | 108.3 | 103.7 | 87.8 | 109.4 | 100.7 | 153.1 | 104.5 | 112.7 | 98.1 | 91.8 | 101.2 | |
| | 令和4年6月 | 164.3 | 1.1 | 163.1 | 183.4 | 158.3 | 203.9 | 181.8 | 162.6 | 152.9 | 172.8 | 164.5 | 166.1 | 157.7 | 141.2 | 204.9 | 134.1 | 167.3 | 139.5 | |
| | 令和4年7月 | 113.1 | 4.5 | 87.0 | 118.4 | 121.9 | 79.0 | 99.4 | 108.3 | 140.7 | 73.2 | 129.6 | 103.0 | 111.5 | 111.5 | 112.1 | 107.4 | 80.8 | 106.0 | |
| | 令和4年8月 | 81.6 | -1.0 | 71.3 | 79.4 | 75.1 | 75.5 | 77.5 | 90.4 | 80.1 | 65.8 | 86.7 | 86.9 | 93.4 | 93.4 | 82.9 | 82.6 | 67.6 | 89.8 | |
| | 令和4年9月 | 83.6 | 0.7 | 71.7 | 78.1 | 74.9 | 78.4 | 80.7 | 93.1 | 86.0 | 68.2 | 85.0 | 85.9 | 88.7 | 88.7 | 84.8 | 82.6 | 65.4 | 90.0 | |
| | 令和4年10月 | 81.8 | -3.1 | 71.0 | 80.0 | 74.3 | 77.0 | 79.5 | 90.1 | 79.3 | 65.5 | 87.6 | 83.7 | 98.8 | 98.8 | 87.7 | 83.7 | 69.6 | 88.2 | |
| | 令和4年11月 | 83.4 | -2.0 | 98.6 | 89.4 | 85.6 | 73.1 | 77.7 | 92.0 | 82.9 | 67.3 | 87.6 | 76.9 | 100.7 | 100.7 | 83.2 | 86.5 | 75.6 | 88.0 | |
| 令和4年12月 | 186.2 | 2.3 | 192.2 | 218.9 | 183.2 | 185.3 | 183.2 | 194.9 | 202.7 | 159.6 | 208.9 | 160.2 | 206.0 | 206.0 | 226.7 | 178.1 | 191.4 | 152.4 | | |
| 令和5年1月 | 82.0 | -1.8 | 70.2 | 76.5 | 76.8 | 90.9 | 76.9 | 99.5 | 76.9 | 67.1 | 85.9 | 83.6 | 84.9 | 84.9 | 83.2 | 90.3 | 74.6 | 92.6 | | |
| 令和5年2月 | 80.3 | -2.4 | 71.5 | 74.7 | 75.1 | 90.3 | 74.7 | 93.5 | 77.0 | 72.3 | 85.0 | 76.6 | 87.8 | 87.8 | 79.7 | 83.5 | 77.3 | 90.8 | | |
| 令和5年3月 | 92.1 | 0.0 | × | 94.2 | 94.4 | × | 85.2 | 100.9 | 89.4 | 73.9 | 87.3 | 100.4 | 191.7 | 90.1 | 98.1 | 90.0 | 79.0 | 99.7 | | |
| 令和5年4月 | 87.8 | -0.7 | × | 83.3 | 77.2 | × | 86.5 | 106.2 | 84.8 | 65.2 | 99.1 | 88.1 | 153.0 | 105.4 | 91.8 | 95.4 | 80.6 | 93.7 | | |
| 令和5年5月 | 85.2 | -0.2 | 73.2 | 78.3 | 80.6 | 74.9 | 79.8 | 96.8 | 79.7 | 87.9 | 89.5 | 82.4 | 141.3 | 96.4 | 85.4 | 83.6 | 81.5 | 95.3 | | |
| 令和5年6月 | 165.3 | 0.6 | 332.5 | 189.5 | 167.1 | 191.9 | 171.5 | 192.3 | 138.8 | 158.4 | 203.3 | 170.2 | 148.9 | 172.3 | 196.3 | 160.6 | 187.6 | 147.1 | | |
| 前年同月比 (%) | - | - | 103.9 | 3.3 | 5.6 | -5.9 | -5.7 | 18.3 | -9.2 | -8.3 | 23.6 | 2.5 | -5.6 | 22.0 | -4.2 | 19.8 | 12.1 | 5.4 | | |

実質賃金指数 (現金給与総額) = 名目賃金指数 (現金給与総額) × 100
 * 東京都都区部消費者物価指数は「持家の帰属家賃を除く総合」である。

第16表 規模、産業別実質賃金指数（きまって支給する給与）

| 規模 | 年 | 月 | 調査産業計 | | 鉱業、採石業、砂利採取業 | 建設業 | 製造業 | 電気・ガス・熱供給・水道業 | 情報通信業 | 運輸業 郵便業 | 卸売業 小売業 | 金融業 保険業 | 不動産業 物品賃貸業 | 学術研究、専門・技術サービス業 | 宿泊業、飲食サービス業 | 生活関連サービス業、娯楽業 | 教育・学習支援業 | 医療、福祉 | 複合サービス事業 | サービス業 (他に分類されないもの) | |
|------------------|--------------|-------|-----------|-----------|--------------|-------|-------|---------------|-------|------------|------------|------------|---------------|-----------------|-------------|---------------|----------|-------|----------|-----------------------|-------|
| | | | 前年 同月比 | 前年 同月比 | | | | | | | | | | | | | | | | | |
| 5 人 以 上 | 平成29年平均 | | 102.3 | — | — | 100.1 | 104.5 | 97.4 | 98.7 | 114.4 | 98.8 | 100.0 | 103.8 | 99.2 | 119.7 | 87.9 | 109.8 | 101.7 | 98.1 | 98.7 | |
| | 平成30年平均 | | 101.0 | -1.4 | — | 97.7 | 102.2 | 107.0 | 98.9 | 110.1 | 103.7 | 99.7 | 104.4 | 100.4 | 117.3 | 89.2 | 104.9 | 98.9 | 109.9 | 97.0 | |
| | 平成31年・令和元年平均 | | 100.6 | -0.4 | — | 103.4 | 101.1 | 107.7 | 99.8 | 110.1 | 100.9 | 99.6 | 98.4 | 104.2 | 108.5 | 91.9 | 100.4 | 97.0 | 101.8 | 100.6 | |
| | 令和2年平均 | | 100.0 | -0.5 | — | 100.0 | 100.0 | 100.0 | 100.0 | 100.0 | 100.0 | 100.0 | 100.0 | 100.0 | 100.0 | 100.0 | 100.0 | 100.0 | 100.0 | 100.0 | 100.0 |
| | 令和3年平均 | | 101.6 | 1.6 | — | 99.9 | 101.0 | 107.2 | 100.1 | 99.9 | 101.9 | 91.7 | 106.4 | 97.7 | 109.4 | 105.3 | 99.5 | 105.6 | 100.4 | 103.4 | 103.4 |
| | 令和4年平均 | | 100.4 | -1.2 | 101.9 | 103.6 | 96.4 | 95.3 | 97.3 | 97.3 | 103.8 | 101.1 | 91.9 | 108.2 | 98.5 | 129.6 | 102.2 | 107.0 | 98.1 | 93.8 | 98.6 |
| | 令和4年6月 | | 100.6 | -1.1 | 101.4 | 103.1 | 97.0 | 95.5 | 97.7 | 103.3 | 101.7 | 91.3 | 107.0 | 100.3 | 130.9 | 104.7 | 105.8 | 97.0 | 96.8 | 98.6 | 98.6 |
| | 令和4年7月 | | 101.4 | -0.8 | 104.0 | 105.3 | 96.6 | 96.9 | 97.5 | 105.4 | 101.9 | 93.6 | 107.3 | 96.9 | 131.4 | 105.6 | 109.3 | 101.7 | 89.7 | 100.0 | 100.0 |
| | 令和4年8月 | | 99.6 | -1.4 | 102.5 | 102.7 | 95.3 | 93.5 | 97.5 | 102.9 | 101.2 | 92.4 | 104.2 | 96.6 | 126.3 | 102.2 | 106.1 | 96.9 | 89.9 | 97.0 | 97.0 |
| | 令和4年9月 | | 99.8 | -1.1 | 103.1 | 102.4 | 95.7 | 96.3 | 96.2 | 104.8 | 101.2 | 91.7 | 105.1 | 97.3 | 129.5 | 97.9 | 105.3 | 97.7 | 88.8 | 99.3 | 99.3 |
| | 令和4年10月 | | 99.6 | -3.2 | 102.0 | 104.6 | 94.3 | 95.1 | 95.5 | 102.8 | 100.6 | 91.3 | 107.3 | 98.7 | 127.9 | 104.6 | 108.2 | 98.8 | 89.3 | 96.5 | 96.5 |
| | 令和4年11月 | | 98.5 | -2.7 | 99.9 | 102.9 | 94.8 | 93.2 | 94.9 | 102.1 | 100.1 | 90.0 | 107.3 | 95.1 | 125.7 | 100.0 | 105.9 | 97.0 | 95.5 | 96.5 | 96.5 |
| | 令和4年12月 | | 98.3 | -3.1 | 105.8 | 100.8 | 94.0 | 93.7 | 95.1 | 108.4 | 98.6 | 89.3 | 105.1 | 94.6 | 131.1 | 100.7 | 102.2 | 98.9 | 95.7 | 96.6 | 96.6 |
| | 令和5年1月 | | 97.7 | -3.1 | 100.9 | 100.1 | 95.8 | 95.3 | 92.5 | 107.0 | 96.8 | 87.9 | 102.5 | 95.3 | 129.6 | 98.6 | 103.6 | 99.1 | 95.6 | 99.5 | 99.5 |
| | 令和5年2月 | | 97.7 | -2.4 | 102.6 | 100.2 | 96.1 | 98.5 | 93.5 | 105.1 | 97.2 | 88.4 | 102.1 | 95.4 | 129.7 | 96.7 | 99.1 | 99.1 | 99.1 | 99.4 | 99.4 |
| | 令和5年3月 | | 101.0 | — | × | 103.9 | 97.4 | × | 95.4 | 110.3 | 100.3 | 89.4 | 105.2 | 99.0 | 130.6 | 100.0 | 111.5 | 103.2 | 94.7 | 102.7 | 102.7 |
| | 令和5年4月 | | 101.7 | -1.0 | × | 105.6 | 97.0 | × | 97.1 | 113.8 | 100.9 | 90.3 | 107.4 | 99.0 | 131.5 | 105.5 | 108.3 | 104.7 | 96.4 | 100.5 | 100.5 |
| | 令和5年5月 | | 99.1 | -1.5 | 104.8 | 101.0 | 95.0 | 94.5 | 94.9 | 107.6 | 99.5 | 88.6 | 104.0 | 96.3 | 128.1 | 105.2 | 104.0 | 98.8 | 95.2 | 99.4 | 99.4 |
| | 令和5年6月 | | 99.3 | -1.3 | 103.4 | 101.6 | 96.4 | 97.0 | 94.7 | 109.9 | 99.3 | 89.3 | 103.3 | 97.8 | 122.2 | 102.8 | 102.4 | 102.2 | 98.0 | 98.0 | 99.3 |
| | 前年同月比 (%) | | — | — | 2.0 | -1.5 | -0.6 | 1.6 | -3.1 | 6.4 | -2.4 | -2.2 | -3.5 | -2.5 | -6.6 | -1.8 | -3.2 | 5.4 | 1.2 | 0.7 | 0.7 |
| | 平成29年平均 | | 102.3 | 0.2 | — | 102.3 | 104.8 | 102.2 | 99.9 | 118.2 | 97.3 | 95.9 | 105.0 | 98.8 | 117.7 | 78.5 | 110.7 | 98.9 | 102.0 | 100.7 | 100.7 |
| | 平成30年平均 | | 101.8 | -0.7 | — | 95.9 | 103.7 | 109.0 | 100.0 | 112.0 | 103.1 | 98.5 | 105.3 | 99.0 | 123.8 | 84.4 | 106.4 | 100.8 | 115.6 | 99.4 | 99.4 |
| | 平成31年・令和元年平均 | | 101.0 | -0.8 | — | 104.7 | 103.5 | 110.1 | 101.2 | 110.0 | 97.9 | 99.7 | 100.9 | 103.5 | 112.8 | 83.8 | 101.5 | 98.6 | 102.9 | 101.4 | 101.4 |
| | 令和2年平均 | | 100.0 | -0.8 | — | 100.0 | 100.0 | 100.0 | 100.0 | 100.0 | 100.0 | 100.0 | 100.0 | 100.0 | 100.0 | 100.0 | 100.0 | 100.0 | 100.0 | 100.0 | 100.0 |
| 令和3年平均 | | 101.9 | 1.9 | — | 100.4 | 101.4 | 96.0 | 100.2 | 100.1 | 103.1 | 91.7 | 104.6 | 97.1 | 117.2 | 105.7 | 103.5 | 106.8 | 101.4 | 104.5 | 104.5 | |
| 令和4年平均 | | 101.8 | -0.1 | 101.9 | 107.4 | 98.9 | 99.4 | 98.1 | 106.0 | 102.7 | 88.9 | 106.9 | 98.6 | 153.3 | 100.9 | 110.9 | 98.5 | 91.4 | 101.8 | 101.8 | |
| 令和4年6月 | | 102.0 | 0.5 | 101.4 | 107.3 | 99.4 | 100.4 | 98.3 | 105.7 | 102.9 | 89.0 | 105.3 | 100.8 | 153.6 | 103.1 | 112.1 | 97.4 | 94.4 | 101.1 | 101.1 | |
| 令和4年7月 | | 102.7 | 0.1 | 104.0 | 108.6 | 99.1 | 99.7 | 98.3 | 107.2 | 103.7 | 90.4 | 105.9 | 96.4 | 151.4 | 109.2 | 111.2 | 102.6 | 84.5 | 103.6 | 103.6 | |
| 令和4年8月 | | 100.9 | -0.4 | 102.5 | 106.6 | 97.7 | 97.3 | 98.3 | 105.4 | 102.5 | 88.8 | 104.8 | 95.7 | 148.1 | 104.3 | 107.8 | 97.0 | 85.7 | 100.5 | 100.5 | |
| 令和4年9月 | | 101.0 | -0.4 | 103.1 | 105.1 | 97.6 | 100.1 | 97.0 | 107.7 | 102.3 | 88.3 | 105.6 | 96.3 | 155.6 | 97.9 | 106.8 | 98.3 | 83.6 | 102.9 | 102.9 | |
| 令和4年10月 | | 101.0 | -2.4 | 102.0 | 108.0 | 96.5 | 97.3 | 96.4 | 104.8 | 102.4 | 87.7 | 108.2 | 98.3 | 154.5 | 107.5 | 109.8 | 97.9 | 85.0 | 99.9 | 99.9 | |
| 令和4年11月 | | 99.8 | -1.9 | 99.9 | 106.1 | 97.5 | 95.1 | 95.1 | 104.2 | 101.7 | 85.9 | 107.4 | 94.6 | 152.4 | 101.0 | 107.4 | 98.0 | 94.6 | 99.9 | 99.9 | |
| 令和4年12月 | | 99.5 | -2.4 | 105.8 | 103.1 | 96.2 | 95.1 | 95.4 | 111.2 | 100.1 | 84.9 | 104.9 | 94.9 | 158.0 | 100.7 | 102.6 | 100.3 | 94.2 | 100.0 | 100.0 | |
| 令和5年1月 | | 99.8 | -2.3 | 100.9 | 104.0 | 98.8 | 97.2 | 93.2 | 108.0 | 98.4 | 85.0 | 104.9 | 97.1 | 163.6 | 93.0 | 107.4 | 102.3 | 95.2 | 104.4 | 104.4 | |
| 令和5年2月 | | 99.2 | -2.3 | 102.6 | 101.9 | 97.2 | 101.5 | 94.1 | 105.8 | 98.5 | 85.3 | 104.0 | 96.6 | 163.4 | 92.8 | 103.0 | 100.1 | 98.8 | 104.0 | 104.0 | |
| 令和5年3月 | | 102.8 | -0.9 | × | 106.4 | 100.2 | × | 95.8 | 111.3 | 101.6 | 85.8 | 107.0 | 100.2 | 161.0 | 99.6 | 116.6 | 106.0 | 93.4 | 107.3 | 107.3 | |
| 令和5年4月 | | 103.8 | -0.8 | × | 110.1 | 99.5 | × | 97.5 | 115.2 | 102.6 | 87.3 | 110.5 | 100.3 | 161.8 | 106.9 | 112.6 | 107.1 | 95.5 | 105.4 | 105.4 | |
| 令和5年5月 | | 100.7 | -1.3 | 104.8 | 103.6 | 97.3 | 97.4 | 95.0 | 109.0 | 100.8 | 85.3 | 107.4 | 96.6 | 152.6 | 107.0 | 108.1 | 99.3 | 93.1 | 104.2 | 104.2 | |
| 令和5年6月 | | 100.8 | -1.2 | 103.4 | 104.1 | 98.8 | 101.7 | 94.9 | 112.2 | 100.0 | 86.2 | 105.6 | 98.3 | 137.4 | 103.8 | 106.0 | 102.9 | 96.9 | 103.4 | 103.4 | |
| 前年同月比 (%) | | — | — | 2.0 | -3.0 | -0.6 | 1.3 | -3.5 | 6.1 | -2.8 | -3.1 | 0.3 | -2.5 | -10.5 | 0.7 | -5.4 | 5.6 | 2.6 | 2.3 | 2.3 | |

* 東京都都区部消費者物価指数は「特家の帰属家賃を除く総合」である。

実質賃金指数 (きまって支給する給与) = $\frac{\text{名目賃金指数 (きまって支給する給与)}}{\text{東京都都区部消費者物価指数}} \times 100$

第17表 規模、産業別労働時間指数（総実労働時間）

| 規模 | 年 | 月 | 調査産業計 | 前年 同月比 | 鉱業、採石業、砂利採取業 | 建設業 | 製造業 | 電気・ガス・熱供給・水道業 | 情報通信業 | 運輸業 郵便業 | 卸売業 小売業 | 金融業 保険業 | 不動産業 物品賃貸業 | 学術研究、専門・技術サービス業 | 宿泊業、飲食サービス業 | 生活関連サービス業、娯楽業 | 教育・学習 支援業 | 医療、福祉 | 複合サービス事業 | サービス業 (他に分類されないもの) | (令和2年平均=100) | |
|-----------|--------------|-------|-------|-----------|--------------|-------|-------|---------------|-------|------------|------------|------------|---------------|-----------------|-------------|---------------|--------------|-------|----------|-----------------------|--------------|--------|
| | | | | | | | | | | | | | | | | | | | | | 令和2年平均 | 令和2年平均 |
| 5人以上 | 平成29年平均 | | 106.4 | -0.1 | - | 106.7 | 104.9 | 103.4 | 101.9 | 109.9 | 104.5 | 102.6 | 107.5 | 104.3 | 132.0 | 118.6 | 107.2 | 102.5 | 103.4 | 105.5 | 103.4 | 105.5 |
| | 平成30年平均 | | 104.9 | -1.4 | - | 105.9 | 105.6 | 101.0 | 99.2 | 104.4 | 103.7 | 102.2 | 105.8 | 102.5 | 128.3 | 115.1 | 111.6 | 103.6 | 106.9 | 105.3 | 106.9 | 105.3 |
| | 平成31年・令和元年平均 | | 102.7 | -2.0 | - | 101.9 | 102.5 | 98.6 | 99.3 | 106.2 | 102.5 | 99.4 | 102.8 | 101.2 | 119.6 | 112.3 | 106.9 | 98.3 | 102.3 | 104.0 | 102.3 | 104.0 |
| | 令和2年平均 | | 100.0 | -2.6 | - | 100.0 | 100.0 | 100.0 | 100.0 | 100.0 | 100.0 | 100.0 | 100.0 | 100.0 | 100.0 | 100.0 | 100.0 | 100.0 | 100.0 | 100.0 | 100.0 | 100.0 |
| | 令和3年平均 | | 102.3 | 2.3 | - | 100.1 | 100.6 | 102.4 | 101.0 | 100.5 | 101.8 | 100.5 | 105.3 | 103.8 | 108.6 | 108.6 | 109.1 | 102.8 | 101.4 | 104.3 | 104.3 | 104.3 |
| | 令和4年平均 | | 102.9 | 0.6 | 98.2 | 98.8 | 100.9 | 102.8 | 99.7 | 106.4 | 102.2 | 100.5 | 105.1 | 104.5 | 123.1 | 116.4 | 102.0 | 96.5 | 100.8 | 104.3 | 104.3 | 104.3 |
| | 令和4年6月 | | 108.0 | 2.0 | 106.4 | 103.9 | 106.0 | 109.6 | 105.5 | 110.0 | 106.6 | 106.3 | 108.4 | 113.6 | 127.1 | 121.4 | 114.7 | 100.5 | 108.9 | 107.3 | 107.3 | |
| | 令和4年7月 | | 106.5 | 0.9 | 99.7 | 104.6 | 105.1 | 102.8 | 102.3 | 110.1 | 106.1 | 102.7 | 107.6 | 106.8 | 129.0 | 117.8 | 105.5 | 100.2 | 97.7 | 108.0 | 108.0 | |
| | 令和4年8月 | | 100.8 | 2.8 | 103.1 | 92.3 | 97.5 | 103.8 | 100.9 | 103.8 | 100.4 | 100.7 | 102.8 | 102.3 | 122.0 | 114.3 | 84.9 | 96.7 | 100.4 | 103.3 | 103.3 | |
| | 令和4年9月 | | 103.3 | 2.3 | 98.1 | 98.8 | 101.1 | 103.3 | 99.7 | 108.6 | 102.4 | 99.5 | 104.2 | 103.3 | 125.3 | 116.5 | 103.4 | 97.6 | 97.3 | 105.8 | 105.8 | |
| | 令和4年10月 | | 103.3 | -1.7 | 96.4 | 99.9 | 100.7 | 102.8 | 100.0 | 108.6 | 102.4 | 100.4 | 105.5 | 104.9 | 124.9 | 119.5 | 107.4 | 96.0 | 99.4 | 104.0 | 104.0 | |
| | 令和4年11月 | | 104.0 | -1.0 | 101.3 | 101.9 | 103.5 | 102.5 | 100.7 | 108.9 | 104.2 | 100.1 | 107.0 | 107.0 | 122.6 | 116.4 | 103.4 | 97.6 | 100.8 | 104.5 | 104.5 | |
| 令和4年12月 | | 103.6 | -0.3 | 99.7 | 100.1 | 102.2 | 100.3 | 100.5 | 111.1 | 103.0 | 103.7 | 105.5 | 104.1 | 126.5 | 116.2 | 98.9 | 98.4 | 109.9 | 103.1 | 103.1 | | |
| 令和5年1月 | | 98.0 | 0.3 | 96.0 | 90.3 | 93.6 | 96.6 | 93.7 | 103.6 | 96.7 | 95.9 | 99.0 | 97.4 | 119.6 | 107.6 | 101.9 | 96.4 | 99.8 | 101.7 | 101.7 | | |
| 令和5年2月 | | 100.5 | 3.3 | 99.3 | 98.7 | 101.0 | 98.8 | 96.6 | 105.9 | 99.5 | 95.0 | 100.7 | 104.3 | 117.1 | 106.9 | 103.9 | 96.1 | 93.4 | 102.4 | 102.4 | | |
| 令和5年3月 | | 106.3 | 2.6 | × | 101.3 | 103.8 | × | 104.1 | 108.5 | 103.6 | 105.2 | 106.9 | 110.6 | 124.2 | 113.1 | 117.8 | 103.0 | 108.7 | 107.8 | 107.8 | | |
| 令和5年4月 | | 107.5 | 0.6 | × | 103.8 | 106.2 | × | 103.4 | 112.2 | 105.3 | 103.9 | 104.3 | 110.0 | 125.0 | 118.0 | 119.0 | 104.6 | 105.4 | 107.5 | 107.5 | | |
| 令和5年5月 | | 102.2 | 2.9 | 97.4 | 93.1 | 97.5 | 102.4 | 97.8 | 107.6 | 100.4 | 100.2 | 103.0 | 103.0 | 124.6 | 116.5 | 111.2 | 100.7 | 103.4 | 103.7 | 103.7 | | |
| 令和5年6月 | | 109.3 | 1.2 | 112.4 | 103.4 | 107.3 | 111.1 | 106.4 | 109.2 | 107.5 | 108.2 | 107.7 | 113.5 | 121.9 | 119.3 | 121.8 | 106.9 | 110.0 | 111.2 | 111.2 | | |
| 前年同月比 (%) | | - | - | 5.6 | -0.5 | 1.2 | 1.4 | 0.9 | -0.7 | 0.8 | 1.8 | -0.6 | -0.1 | -4.1 | -1.7 | 6.2 | 6.4 | 1.0 | 3.6 | 3.6 | | |
| 30人以上 | 平成29年平均 | | 105.1 | 0.1 | - | 107.4 | 103.3 | 104.2 | 101.9 | 109.8 | 103.8 | 101.2 | 106.7 | 102.0 | 139.3 | 120.2 | 108.2 | 99.2 | 99.3 | 106.2 | 106.2 | |
| | 平成30年平均 | | 104.9 | -0.2 | - | 107.0 | 104.0 | 101.1 | 99.5 | 105.1 | 103.9 | 100.8 | 106.2 | 100.8 | 142.8 | 118.2 | 114.9 | 104.5 | 106.5 | 106.5 | 106.5 | |
| | 平成31年・令和元年平均 | | 102.5 | -2.2 | - | 102.1 | 102.2 | 98.2 | 100.0 | 106.0 | 101.1 | 98.4 | 103.4 | 100.1 | 131.9 | 107.9 | 110.3 | 98.7 | 101.4 | 104.8 | 104.8 | |
| | 令和2年平均 | | 100.0 | -2.5 | - | 100.0 | 100.0 | 100.0 | 100.0 | 100.0 | 100.0 | 100.0 | 100.0 | 100.0 | 100.0 | 100.0 | 100.0 | 100.0 | 100.0 | 100.0 | 100.0 | |
| | 令和3年平均 | | 102.7 | 2.6 | - | 100.5 | 100.4 | 101.5 | 100.9 | 100.5 | 103.0 | 101.0 | 104.4 | 103.0 | 111.4 | 111.0 | 103.1 | 102.1 | 100.1 | 104.6 | 104.6 | |
| | 令和4年平均 | | 103.7 | 1.0 | 98.2 | 99.3 | 101.8 | 102.5 | 99.9 | 106.2 | 103.9 | 100.2 | 105.5 | 104.2 | 140.3 | 121.3 | 106.9 | 96.4 | 98.6 | 106.1 | 106.1 | |
| | 令和4年6月 | | 108.5 | 2.0 | 106.4 | 104.2 | 106.7 | 109.7 | 105.2 | 110.0 | 107.3 | 105.5 | 106.3 | 113.4 | 147.0 | 127.6 | 123.0 | 98.8 | 103.8 | 108.2 | 108.2 | |
| | 令和4年7月 | | 107.4 | 0.8 | 99.7 | 104.5 | 106.3 | 102.9 | 102.8 | 109.1 | 108.3 | 102.6 | 109.1 | 105.7 | 145.6 | 128.3 | 108.9 | 100.4 | 96.2 | 110.0 | 110.0 | |
| | 令和4年8月 | | 102.1 | 3.1 | 103.1 | 91.6 | 99.4 | 104.9 | 101.4 | 103.7 | 102.5 | 101.0 | 104.4 | 102.7 | 140.1 | 122.8 | 86.4 | 97.7 | 96.6 | 105.6 | 105.6 | |
| | 令和4年9月 | | 103.8 | 2.4 | 98.1 | 98.4 | 101.0 | 103.5 | 100.0 | 107.9 | 103.0 | 99.6 | 104.6 | 102.3 | 141.5 | 124.8 | 106.0 | 98.2 | 95.7 | 107.8 | 107.8 | |
| | 令和4年10月 | | 104.5 | -0.8 | 96.4 | 100.2 | 101.4 | 103.1 | 100.4 | 108.7 | 104.6 | 100.1 | 107.8 | 104.3 | 141.9 | 128.8 | 111.6 | 96.2 | 97.8 | 106.3 | 106.3 | |
| | 令和4年11月 | | 105.1 | 0.0 | 101.3 | 102.4 | 104.6 | 102.7 | 100.9 | 109.0 | 105.5 | 99.7 | 108.1 | 105.3 | 143.3 | 123.0 | 106.7 | 98.5 | 98.4 | 106.7 | 106.7 | |
| 令和4年12月 | | 104.4 | 0.5 | 99.7 | 100.5 | 102.5 | 99.4 | 100.9 | 110.7 | 104.1 | 103.1 | 105.8 | 103.6 | 142.0 | 123.0 | 101.1 | 99.4 | 107.4 | 105.2 | 105.2 | | |
| 令和5年1月 | | 99.8 | 1.3 | 96.0 | 92.1 | 94.8 | 95.8 | 94.2 | 103.5 | 100.3 | 95.5 | 99.8 | 97.6 | 135.2 | 102.1 | 109.0 | 99.1 | 99.1 | 104.2 | 104.2 | | |
| 令和5年2月 | | 101.0 | 3.5 | 99.3 | 99.0 | 99.3 | 97.7 | 96.7 | 105.3 | 100.5 | 94.6 | 100.1 | 102.4 | 134.4 | 107.8 | 110.6 | 95.2 | 90.2 | 104.2 | 104.2 | | |
| 令和5年3月 | | 108.0 | 3.2 | × | 102.0 | 103.8 | × | 104.2 | 107.9 | 106.8 | 103.8 | 106.8 | 111.4 | 146.3 | 114.5 | 125.8 | 103.8 | 103.0 | 109.7 | 109.7 | | |
| 令和5年4月 | | 109.2 | 1.3 | × | 106.5 | 105.2 | × | 103.8 | 112.5 | 107.8 | 103.6 | 110.5 | 108.8 | 148.2 | 119.9 | 128.2 | 106.0 | 102.7 | 110.0 | 110.0 | | |
| 令和5年5月 | | 103.7 | 3.3 | 97.4 | 93.9 | 98.3 | 101.0 | 97.6 | 107.7 | 103.3 | 99.7 | 105.2 | 103.3 | 145.6 | 117.3 | 119.5 | 101.5 | 100.3 | 106.2 | 106.2 | | |
| 令和5年6月 | | 110.5 | 1.8 | 112.4 | 103.9 | 106.0 | 111.0 | 106.3 | 109.0 | 109.5 | 107.7 | 108.5 | 107.7 | 137.5 | 120.7 | 131.0 | 107.3 | 106.3 | 113.1 | 113.1 | | |
| 前年同月比 (%) | | - | - | 5.6 | -0.3 | -0.7 | 1.2 | 1.0 | -0.9 | 2.1 | 2.1 | 2.1 | 2.1 | -0.4 | -5.4 | 6.5 | 8.6 | 2.4 | 4.5 | 4.5 | | |

第18表 規模、産業別労働時間指数 (所定内労働時間)

| 規模 | 年 | 月 | 調査産業計 | 前年 同月比 | 鉱業、採石業、砂利採取業 | 建設業 | 製造業 | 電気・ガス・熱供給・水道業 | 情報通信業 | 運輸業 郵便業 | 卸売業 小売業 | 金融業 保険業 | 不動産業 物品賃貸業 | 学術研究、専門・技術サービス業 | 宿泊業、飲食サービス業 | 生活関連サービス業、娯楽業 | 教育・学習 支援業 | 医療、福祉 | 令和2年平均=100) | |
|--------------|--------------|-------|-------|-----------|--------------|-------|-------|---------------|-------|------------|------------|------------|---------------|-----------------|-------------|---------------|--------------|-------|-------------|-----------------------|
| | | | | | | | | | | | | | | | | | | | 複合サービス事業 | サービス業 (他に分類されないもの) |
| 5 人以上 | 平成29年平均 | | 106.0 | -0.1 | - | 105.8 | 104.3 | 106.2 | 101.5 | 110.9 | 104.5 | 103.1 | 106.7 | 102.3 | 130.1 | 117.9 | 108.0 | 102.5 | 105.3 | 105.4 |
| | 平成30年平均 | | 104.7 | -1.2 | - | 104.7 | 104.0 | 102.8 | 100.3 | 105.3 | 103.5 | 104.1 | 105.4 | 101.8 | 126.1 | 113.4 | 110.4 | 103.3 | 104.5 | 105.6 |
| | 平成31年・令和元年平均 | | 102.0 | -2.5 | - | 100.5 | 101.2 | 98.4 | 98.9 | 105.4 | 101.9 | 100.1 | 101.8 | 100.3 | 117.6 | 110.7 | 105.8 | 97.9 | 100.3 | 103.5 |
| | 令和2年平均 | | 100.0 | -2.0 | - | 100.0 | 100.0 | 100.0 | 100.0 | 100.0 | 100.0 | 100.0 | 100.0 | 100.0 | 100.0 | 100.0 | 100.0 | 100.0 | 100.0 | 100.0 |
| | 令和3年平均 | | 101.7 | 1.7 | - | 99.6 | 100.0 | 104.1 | 100.9 | 100.7 | 100.8 | 101.4 | 104.0 | 102.0 | 101.5 | 107.8 | 107.0 | 98.6 | 102.5 | 101.4 |
| | 令和4年平均 | | 102.0 | 0.3 | 96.1 | 98.3 | 99.6 | 104.6 | 99.2 | 105.6 | 100.9 | 100.7 | 103.9 | 103.0 | 121.8 | 115.5 | 101.9 | 96.3 | 100.7 | 102.8 |
| | 令和4年6月 | | 107.4 | 1.4 | 105.8 | 103.8 | 105.1 | 112.8 | 105.6 | 110.3 | 105.3 | 107.0 | 107.6 | 107.6 | 125.6 | 120.6 | 114.5 | 100.4 | 109.2 | 106.2 |
| | 令和4年7月 | | 105.8 | 0.5 | 97.7 | 104.4 | 104.1 | 104.8 | 102.5 | 109.7 | 104.9 | 103.1 | 107.3 | 105.4 | 126.8 | 116.7 | 105.4 | 100.3 | 97.8 | 106.7 |
| | 令和4年8月 | | 100.4 | 2.7 | 102.0 | 91.8 | 96.6 | 106.1 | 101.3 | 103.8 | 99.5 | 101.5 | 102.5 | 101.5 | 120.4 | 114.3 | 85.8 | 96.7 | 102.3 | 102.1 |
| | 令和4年9月 | | 102.6 | 1.9 | 95.6 | 98.4 | 100.0 | 105.0 | 99.3 | 107.8 | 101.2 | 99.8 | 103.5 | 102.5 | 123.4 | 115.2 | 103.6 | 97.6 | 97.5 | 104.6 |
| | 令和4年10月 | | 102.3 | -2.0 | 93.6 | 98.9 | 99.4 | 104.0 | 99.0 | 106.9 | 101.1 | 100.2 | 104.2 | 104.2 | 123.2 | 117.2 | 107.0 | 95.8 | 99.9 | 102.8 |
| | 令和4年11月 | | 103.1 | -1.0 | 98.2 | 101.1 | 102.2 | 104.0 | 99.9 | 108.4 | 103.1 | 99.8 | 106.1 | 103.2 | 120.7 | 114.9 | 103.2 | 97.2 | 100.6 | 103.0 |
| 令和4年12月 | | 102.7 | -0.4 | 98.0 | 99.8 | 101.1 | 102.5 | 99.7 | 109.4 | 101.6 | 104.2 | 104.3 | 102.5 | 124.0 | 115.5 | 98.4 | 98.1 | 108.0 | 101.8 | |
| 令和5年1月 | | 97.0 | 0.2 | 93.3 | 89.8 | 93.1 | 97.0 | 92.7 | 103.3 | 95.4 | 96.4 | 99.2 | 95.5 | 117.0 | 107.1 | 100.4 | 95.8 | 98.2 | 99.7 | |
| 令和5年2月 | | 99.4 | 3.2 | 96.9 | 97.2 | 100.4 | 97.5 | 95.3 | 105.9 | 98.5 | 95.5 | 101.0 | 101.8 | 115.4 | 107.1 | 100.9 | 95.7 | 92.6 | 100.4 | |
| 令和5年3月 | | 105.1 | 2.8 | × | 100.0 | 102.4 | × | 103.0 | 107.9 | 102.5 | 105.8 | 105.7 | 107.8 | 121.5 | 112.9 | 115.6 | 102.0 | 107.8 | 105.8 | |
| 令和5年4月 | | 106.4 | 0.6 | × | 103.0 | 105.4 | × | 102.7 | 111.5 | 104.2 | 104.2 | 104.2 | 109.2 | 122.6 | 117.3 | 114.0 | 104.0 | 104.7 | 106.1 | |
| 令和5年5月 | | 101.5 | 2.9 | 96.3 | 93.3 | 97.1 | 102.5 | 97.4 | 107.7 | 99.5 | 101.1 | 103.2 | 101.1 | 122.2 | 115.9 | 108.8 | 99.9 | 102.3 | 102.3 | |
| 令和5年6月 | | 108.8 | 1.3 | 112.1 | 103.5 | 106.9 | 112.6 | 106.3 | 110.7 | 106.8 | 109.8 | 108.6 | 108.6 | 111.6 | 119.8 | 119.5 | 118.3 | 106.1 | 109.7 | |
| 前年同月比 (%) | | - | - | 6.0 | -0.3 | 1.7 | -0.2 | 0.7 | 0.4 | 1.4 | 2.6 | 0.9 | -1.2 | -4.6 | -0.9 | 3.3 | 5.7 | 0.5 | 3.5 | |
| 平成29年平均 | | 105.1 | 0.3 | 112.4 | 103.0 | 103.0 | 107.0 | 101.4 | 112.4 | 104.3 | 102.1 | 106.9 | 100.2 | 135.8 | 120.4 | 109.0 | 99.5 | 102.2 | 106.1 | |
| 平成30年平均 | | 105.0 | -0.1 | 102.6 | 102.6 | 102.6 | 102.5 | 100.4 | 106.8 | 104.3 | 102.9 | 105.3 | 99.8 | 139.2 | 115.3 | 113.8 | 104.3 | 104.4 | 106.6 | |
| 平成31年・令和元年平均 | | 101.9 | -3.0 | 99.7 | 100.9 | 100.9 | 97.4 | 99.6 | 105.8 | 100.7 | 99.4 | 102.2 | 98.6 | 128.2 | 106.3 | 108.9 | 98.6 | 99.7 | 103.9 | |
| 令和2年平均 | | 100.0 | -1.9 | 100.0 | 100.0 | 100.0 | 100.0 | 100.0 | 100.0 | 100.0 | 100.0 | 100.0 | 100.0 | 100.0 | 100.0 | 100.0 | 100.0 | 100.0 | 100.0 | |
| 令和3年平均 | | 102.1 | 2.1 | 99.6 | 102.7 | 100.8 | 101.0 | 101.7 | 102.8 | 101.3 | 101.7 | 102.8 | 101.3 | 111.2 | 109.7 | 102.0 | 101.6 | 100.0 | 103.8 | |
| 令和4年平均 | | 102.7 | 0.6 | 96.1 | 99.4 | 100.3 | 103.2 | 99.2 | 106.0 | 102.2 | 100.7 | 103.9 | 102.7 | 136.0 | 118.4 | 106.1 | 96.1 | 98.5 | 104.5 | |
| 令和4年6月 | | 107.8 | 1.4 | 105.8 | 105.5 | 105.5 | 111.5 | 105.1 | 110.6 | 105.8 | 106.4 | 105.3 | 112.3 | 141.5 | 124.3 | 121.8 | 98.6 | 104.6 | 106.9 | |
| 令和4年7月 | | 106.7 | 0.6 | 97.7 | 105.3 | 105.1 | 104.1 | 102.7 | 110.1 | 106.8 | 103.3 | 108.2 | 104.1 | 139.3 | 125.5 | 107.9 | 100.4 | 96.4 | 108.9 | |
| 令和4年8月 | | 101.8 | 3.1 | 102.0 | 92.3 | 98.2 | 106.7 | 101.5 | 104.8 | 101.4 | 102.2 | 103.6 | 102.2 | 135.0 | 121.5 | 87.1 | 97.7 | 99.3 | 104.3 | |
| 令和4年9月 | | 103.1 | 2.2 | 95.6 | 99.0 | 99.5 | 104.2 | 99.4 | 108.0 | 101.5 | 100.1 | 103.3 | 101.2 | 137.0 | 121.5 | 105.4 | 98.2 | 96.2 | 106.6 | |
| 令和4年10月 | | 103.3 | -1.3 | 93.6 | 100.0 | 99.9 | 104.0 | 99.3 | 107.6 | 102.8 | 100.2 | 105.6 | 102.3 | 137.4 | 124.1 | 110.5 | 95.7 | 98.0 | 105.0 | |
| 令和4年11月 | | 104.0 | -0.3 | 98.2 | 102.4 | 103.1 | 103.8 | 99.7 | 109.1 | 104.0 | 99.8 | 106.3 | 103.5 | 138.6 | 119.7 | 105.8 | 97.8 | 98.2 | 105.1 | |
| 令和4年12月 | | 103.3 | 0.4 | 98.0 | 100.8 | 101.1 | 101.2 | 99.9 | 109.6 | 102.4 | 103.9 | 104.2 | 102.0 | 136.1 | 121.2 | 99.7 | 99.2 | 105.0 | 103.7 | |
| 令和5年1月 | | 98.7 | 1.2 | 93.3 | 92.3 | 94.3 | 96.2 | 93.0 | 104.0 | 98.6 | 96.1 | 99.5 | 95.9 | 130.1 | 100.8 | 106.2 | 98.4 | 96.8 | 102.0 | |
| 令和5年2月 | | 99.7 | 3.6 | 96.9 | 98.0 | 98.4 | 96.2 | 95.2 | 106.1 | 107.1 | 98.9 | 95.1 | 99.7 | 130.5 | 107.1 | 105.9 | 94.6 | 88.9 | 101.9 | |
| 令和5年3月 | | 106.7 | 3.5 | × | 101.0 | 102.6 | × | 103.0 | 108.3 | 105.3 | 104.7 | 105.9 | 108.7 | 140.7 | 113.1 | 122.1 | 102.7 | 101.6 | 107.7 | |
| 令和5年4月 | | 107.8 | 1.3 | × | 106.0 | 104.6 | × | 102.9 | 112.6 | 106.0 | 104.0 | 109.7 | 106.4 | 142.4 | 117.8 | 120.9 | 104.9 | 101.8 | 108.4 | |
| 令和5年5月 | | 102.9 | 3.5 | 96.3 | 95.0 | 98.0 | 100.9 | 97.1 | 108.7 | 101.8 | 100.8 | 104.5 | 101.5 | 140.4 | 115.3 | 115.6 | 100.5 | 99.0 | 104.6 | |
| 令和5年6月 | | 109.9 | 1.9 | 112.1 | 105.0 | 105.8 | 111.7 | 105.9 | 111.3 | 108.1 | 109.4 | 108.5 | 111.3 | 133.0 | 119.7 | 125.9 | 106.0 | 105.7 | 111.5 | |
| 前年同月比 (%) | | - | - | 6.0 | -0.5 | 0.3 | 0.2 | 0.8 | 0.6 | 2.2 | 2.8 | 3.0 | -0.9 | -6.0 | -3.7 | 3.4 | 7.5 | 1.1 | 4.3 | |

30人以上

第19表 規模、産業別労働時間指数 (所定外労働時間)

| 規模 | 年 | 月 | 調査産業計 | 前年 同月比 | 鉱業、採石業、砂利採取業 | 建設業 | 製造業 | 電気・ガス・熱供給・水道業 | 情報通信業 | 運輸業 郵便業 | 卸売業 小売業 | 金融業 保険業 | 不動産業 物品賃貸業 | 学術研究、専門・技術サービス業 | 宿泊業、飲食サービス業 | 生活関連サービス業、娯楽業 | 教育・学習支援業 | 医療、福祉 | 複合サービス事業 | サービス業 (他に分類されないもの) | (令和2年平均=100) | | |
|-----------|--------------|--------------|-------|-----------|--------------|-------|-------|---------------|-------|------------|------------|------------|---------------|-----------------|-------------|---------------|----------|-------|----------|-----------------------|--------------|--------|--|
| | | | | | | | | | | | | | | | | | | | | | 令和5年6月 | 令和4年6月 | |
| 5人以上 | 平成29年平均 | | 110.5 | -0.4 | - | 114.0 | 113.2 | 80.6 | 104.7 | 102.5 | 104.7 | 98.6 | 116.6 | 125.2 | 164.9 | 131.6 | 93.5 | 102.2 | 76.3 | 106.7 | | | |
| | 平成30年平均 | | 105.8 | -4.3 | - | 115.5 | 127.5 | 87.0 | 88.7 | 98.1 | 107.4 | 88.4 | 110.3 | 109.8 | 167.0 | 148.1 | 134.7 | 109.6 | 141.7 | 100.3 | | | |
| | 平成31年・令和元年平均 | | 110.6 | 4.6 | - | 113.3 | 120.5 | 99.8 | 102.4 | 111.4 | 112.3 | 94.8 | 113.5 | 111.3 | 155.7 | 143.7 | 129.4 | 106.7 | 130.8 | 109.4 | | | |
| | 令和2年平均 | | 100.0 | -9.6 | - | 100.0 | 100.0 | 100.0 | 100.0 | 100.0 | 100.0 | 100.0 | 100.0 | 100.0 | 100.0 | 100.0 | 100.0 | 100.0 | 100.0 | 100.0 | 100.0 | | |
| | 令和3年平均 | | 108.7 | 8.6 | - | 104.1 | 109.6 | 88.9 | 101.9 | 99.7 | 117.3 | 93.5 | 119.0 | 122.4 | 79.1 | 123.2 | 109.1 | 109.5 | 100.3 | 118.7 | | | |
| | 令和4年平均 | | 113.6 | 4.5 | 112.6 | 103.0 | 118.6 | 88.6 | 105.0 | 112.6 | 125.0 | 99.3 | 117.6 | 119.9 | 145.6 | 131.8 | 103.9 | 100.7 | 101.9 | 123.3 | | | |
| | 令和4年6月 | | 114.6 | 7.1 | 110.6 | 104.9 | 118.6 | 83.9 | 105.0 | 108.2 | 128.2 | 101.1 | 117.2 | 120.9 | 152.4 | 134.0 | 119.6 | 102.0 | 104.3 | 121.6 | | | |
| | 7月 | | 114.6 | 4.3 | 113.6 | 106.0 | 120.6 | 87.4 | 101.3 | 113.2 | 125.6 | 99.4 | 110.7 | 120.9 | 166.7 | 135.8 | 107.8 | 100.0 | 95.7 | 123.7 | | | |
| | 8月 | | 105.8 | 4.5 | 110.1 | 96.7 | 110.8 | 86.2 | 97.5 | 103.8 | 115.4 | 94.9 | 105.7 | 110.1 | 150.0 | 113.2 | 66.7 | 96.0 | 72.8 | 118.6 | | | |
| | 9月 | | 111.7 | 5.4 | 115.7 | 101.6 | 117.6 | 90.2 | 103.1 | 114.8 | 121.8 | 97.7 | 111.5 | 112.4 | 139.6 | 139.6 | 100.0 | 96.0 | 93.5 | 121.6 | | | |
| | 10月 | | 116.5 | 3.3 | 115.7 | 108.2 | 118.6 | 93.1 | 108.8 | 120.3 | 124.4 | 101.7 | 119.7 | 124.8 | 154.8 | 162.3 | 113.7 | 102.0 | 91.3 | 119.6 | | | |
| | 11月 | | 115.5 | 0.7 | 122.2 | 107.7 | 121.6 | 90.2 | 123.1 | 107.2 | 143.1 | 101.7 | 119.7 | 124.8 | 154.8 | 143.4 | 107.8 | 108.0 | 104.3 | 123.7 | | | |
| | 12月 | | 115.5 | 1.5 | 111.6 | 102.7 | 117.6 | 83.3 | 107.5 | 123.6 | 125.6 | 100.0 | 118.9 | 120.9 | 171.4 | 128.3 | 107.8 | 104.0 | 138.0 | 119.6 | | | |
| | 令和5年1月 | | 109.7 | 0.9 | 114.1 | 94.0 | 101.0 | 93.1 | 102.5 | 105.5 | 117.9 | 92.6 | 96.7 | 117.1 | 164.3 | 115.1 | 129.4 | 112.0 | 122.8 | 127.8 | | | |
| | 2月 | | 113.6 | 3.6 | 115.7 | 111.0 | 110.8 | 109.2 | 108.2 | 106.0 | 147.6 | 91.5 | 97.5 | 130.2 | 147.6 | 100.0 | 160.8 | 106.0 | 105.4 | 127.8 | | | |
| | 3月 | | 121.4 | 0.0 | × | 112.1 | 124.5 | × | 113.8 | 112.6 | 121.8 | 100.6 | 119.7 | 140.3 | 171.4 | 115.1 | 158.8 | 126.0 | 121.7 | 134.0 | | | |
| | 4月 | | 121.4 | 0.8 | × | 109.9 | 118.6 | × | 110.1 | 117.6 | 137.2 | 101.7 | 120.7 | 130.2 | 166.7 | 130.2 | 213.7 | 120.0 | 116.3 | 125.8 | | | |
| | 5月 | | 110.7 | 1.8 | 105.1 | 91.8 | 104.9 | 101.1 | 101.3 | 106.6 | 116.7 | 93.8 | 100.8 | 120.2 | 166.7 | 126.4 | 156.9 | 118.0 | 119.6 | 121.6 | | | |
| | 6月 | | 115.5 | 0.8 | 114.6 | 102.2 | 113.7 | 99.4 | 107.5 | 98.4 | 119.2 | 96.0 | 98.4 | 133.3 | 159.5 | 113.2 | 188.2 | 126.0 | 115.2 | 128.9 | | | |
| | 前年同月比 (%) | | | - | - | 3.6 | -2.6 | -4.1 | 18.5 | 2.4 | -9.1 | -7.0 | -5.0 | -16.0 | 10.3 | 4.7 | -15.5 | 57.4 | 23.5 | 10.5 | 6.0 | | |
| | 30人以上 | 平成29年平均 | | 105.0 | -2.2 | - | 110.6 | 106.9 | 82.0 | 106.6 | 92.4 | 97.5 | 95.2 | 104.2 | 118.7 | 211.2 | 117.9 | 93.0 | 93.0 | 69.5 | 107.0 | | |
| | | 平成30年平均 | | 103.5 | -1.3 | - | 118.3 | 120.2 | 90.6 | 90.9 | 93.3 | 98.3 | 86.3 | 114.9 | 110.0 | 218.0 | 163.3 | 137.6 | 107.9 | 128.6 | 105.9 | | |
| | | 平成31年・令和元年平均 | | 109.8 | 5.9 | - | 118.3 | 116.7 | 104.5 | 103.8 | 107.7 | 106.5 | 92.3 | 115.6 | 114.8 | 207.7 | 132.7 | 138.3 | 101.3 | 119.5 | 116.0 | | |
| | | 令和2年平均 | | 100.0 | -8.8 | - | 100.0 | 100.0 | 100.0 | 100.0 | 100.0 | 100.0 | 100.0 | 100.0 | 100.0 | 100.0 | 100.0 | 100.0 | 100.0 | 100.0 | 100.0 | 100.0 | |
| 令和3年平均 | | | 109.4 | 9.3 | - | 103.5 | 109.6 | 92.0 | 102.2 | 96.8 | 121.5 | 96.2 | 119.6 | 119.1 | 116.0 | 131.6 | 124.6 | 112.7 | 101.2 | 115.3 | | | |
| 令和4年平均 | | | 114.7 | 4.8 | 112.6 | 98.5 | 120.4 | 97.3 | 106.4 | 107.5 | 128.2 | 97.2 | 121.0 | 118.9 | 223.9 | 166.3 | 124.0 | 101.7 | 98.9 | 126.6 | | | |
| 令和4年6月 | | | 116.0 | 7.5 | 110.6 | 94.9 | 121.7 | 94.9 | 106.1 | 105.6 | 129.3 | 99.5 | 116.4 | 123.4 | 254.1 | 177.8 | 146.9 | 103.4 | 95.2 | 125.0 | | | |
| 7月 | | | 114.3 | 2.7 | 113.6 | 99.1 | 121.7 | 93.1 | 103.0 | 102.6 | 130.4 | 97.9 | 117.2 | 120.7 | 267.6 | 169.8 | 128.6 | 100.0 | 94.4 | 125.0 | | | |
| 8月 | | | 105.9 | 3.9 | 110.1 | 87.0 | 114.2 | 90.3 | 100.6 | 95.9 | 118.5 | 92.8 | 112.5 | 107.6 | 237.8 | 141.3 | 73.5 | 98.3 | 67.5 | 121.9 | | | |
| 9月 | | | 111.8 | 4.4 | 115.7 | 94.0 | 120.0 | 97.1 | 104.9 | 107.7 | 123.9 | 96.4 | 117.2 | 112.4 | 227.0 | 174.6 | 116.3 | 98.3 | 89.7 | 124.0 | | | |
| 10月 | | | 117.6 | 4.9 | 115.7 | 101.9 | 120.8 | 96.6 | 109.8 | 115.9 | 129.3 | 99.5 | 129.7 | 123.4 | 227.0 | 201.6 | 134.7 | 106.8 | 96.0 | 122.9 | | | |
| 11月 | | | 116.8 | 1.9 | 122.2 | 102.3 | 122.5 | 94.3 | 111.0 | 108.2 | 127.2 | 99.0 | 125.8 | 122.8 | 232.4 | 174.6 | 124.5 | 111.9 | 101.6 | 127.1 | | | |
| 12月 | | | 116.8 | 2.6 | 111.6 | 98.1 | 119.2 | 84.6 | 109.8 | 117.9 | 128.3 | 97.4 | 121.9 | 119.3 | 256.8 | 150.8 | 128.6 | 103.4 | 132.5 | 125.0 | | | |
| 令和5年1月 | | | 111.8 | 2.4 | 114.1 | 90.7 | 101.7 | 92.6 | 104.3 | 100.0 | 125.0 | 91.3 | 102.3 | 113.8 | 232.4 | 120.6 | 165.3 | 113.6 | 124.6 | 132.3 | | | |
| 2月 | | | 115.1 | 3.0 | 115.7 | 106.0 | 110.0 | 109.7 | 109.8 | 99.5 | 123.9 | 91.3 | 103.1 | 117.5 | 204.1 | 117.5 | 204.1 | 106.8 | 104.0 | 134.4 | | | |
| 3月 | | | 122.7 | 0.0 | × | 108.8 | 119.2 | × | 115.2 | 105.1 | 129.3 | 97.4 | 114.8 | 137.2 | 254.1 | 134.9 | 200.0 | 128.8 | 117.5 | 135.4 | | | |
| 4月 | | | 124.4 | 1.4 | × | 109.8 | 112.5 | × | 111.6 | 111.8 | 132.6 | 100.5 | 118.0 | 132.4 | 259.5 | 152.4 | 273.5 | 128.8 | 112.7 | 131.3 | | | |
| 5月 | | | 112.6 | 1.5 | 105.1 | 86.0 | 102.5 | 101.7 | 120.8 | 101.5 | 125.0 | 92.3 | 111.7 | 120.0 | 245.9 | 147.6 | 195.9 | 123.7 | 114.3 | 126.0 | | | |
| 6月 | | | 117.6 | 1.4 | 114.6 | 96.7 | 109.2 | 105.1 | 109.1 | 93.8 | 128.3 | 95.9 | 107.8 | 128.3 | 224.3 | 134.9 | 232.7 | 133.9 | 112.7 | 133.3 | | | |
| 前年同月比 (%) | | | | - | - | 3.6 | 1.9 | -10.3 | 10.7 | 2.8 | -11.2 | -0.8 | -3.6 | -7.4 | 4.0 | -11.7 | -24.1 | 58.4 | 29.5 | 18.4 | 6.6 | | |

第20表 規模、産業別常用雇用指数

| 規模 | 年 | 月 | 調査産業計 | 前年 同月比 | (令和2年平均=100) | | | | | | | | | | | | | | | | |
|--------------|--------------|-------|-------|-----------|--------------|-------|-------|---------------|-------|------------|------------|------------|---------------|-----------------|-------------|---------------|----------|-------|----------|-----------------------|-------|
| | | | | | 鉱業、採石業、砂利採取業 | 建設業 | 製造業 | 電気・ガス・熱供給・水道業 | 情報通信業 | 運輸業 郵便業 | 卸売業 小売業 | 金融業 保険業 | 不動産業 物品賃貸業 | 学術研究、専門・技術サービス業 | 宿泊業、飲食サービス業 | 生活関連サービス業、娯楽業 | 教育・学習支援業 | 医療、福祉 | 複合サービス事業 | サービス業 (他に分類されないもの) | |
| 5人以上 | 平成29年平均 | | 97.6 | 1.6 | — | 89.7 | 91.5 | 100.8 | 94.0 | 96.6 | 99.3 | 98.1 | 96.9 | 99.1 | 106.5 | 98.5 | 102.9 | 99.0 | 99.8 | 96.7 | |
| | 平成30年平均 | | 98.8 | 1.2 | — | 89.8 | 98.2 | 116.2 | 95.3 | 97.2 | 99.7 | 99.4 | 97.3 | 99.3 | 108.6 | 96.3 | 103.1 | 95.4 | 90.1 | 100.1 | |
| | 平成31年・令和元年平均 | | 100.7 | 1.9 | — | 94.7 | 100.4 | 106.8 | 97.4 | 98.5 | 100.7 | 100.7 | 99.1 | 100.3 | 109.3 | 98.8 | 102.1 | 100.1 | 101.5 | 102.1 | |
| | 令和2年平均 | | 100.0 | -0.7 | — | 100.0 | 100.0 | 100.0 | 100.0 | 100.0 | 100.0 | 100.0 | 100.0 | 100.0 | 100.0 | 100.0 | 100.0 | 100.0 | 100.0 | 100.0 | 100.0 |
| | 令和3年平均 | | 99.2 | -0.8 | — | 102.7 | 97.5 | 102.3 | 102.6 | 97.7 | 99.6 | 100.1 | 101.3 | 101.3 | 92.9 | 96.1 | 99.9 | 100.6 | 98.1 | 98.4 | |
| | 令和4年平均 | | 99.8 | 0.6 | 94.9 | 104.0 | 96.8 | 102.1 | 103.4 | 95.8 | 98.8 | 98.8 | 104.8 | 102.7 | 96.1 | 96.8 | 99.0 | 102.9 | 90.1 | 99.3 | |
| | 令和4年6月 | | 100.2 | 0.4 | 94.0 | 104.7 | 98.1 | 102.1 | 104.7 | 96.0 | 99.0 | 99.6 | 105.0 | 102.8 | 96.0 | 98.8 | 100.5 | 103.3 | 90.0 | 98.2 | |
| | 令和4年7月 | | 100.2 | 0.8 | 93.8 | 104.6 | 96.6 | 101.3 | 104.1 | 95.4 | 99.0 | 99.6 | 105.7 | 102.9 | 96.5 | 97.9 | 100.1 | 103.3 | 90.5 | 99.6 | |
| | 令和4年8月 | | 99.9 | 0.9 | 93.0 | 104.5 | 96.6 | 100.7 | 103.8 | 95.1 | 98.9 | 99.4 | 105.7 | 103.1 | 96.2 | 96.1 | 97.6 | 104.0 | 90.5 | 99.2 | |
| | 令和4年9月 | | 100.2 | 1.3 | 92.0 | 104.4 | 97.6 | 102.5 | 103.4 | 95.0 | 99.0 | 98.7 | 105.8 | 103.3 | 97.2 | 97.1 | 98.5 | 104.2 | 90.2 | 99.6 | |
| | 令和4年10月 | | 100.2 | 0.9 | 92.0 | 104.0 | 96.8 | 102.7 | 103.0 | 95.2 | 99.0 | 98.5 | 105.7 | 104.1 | 98.2 | 97.8 | 99.7 | 103.4 | 76.2 | 100.0 | |
| | 令和4年11月 | | 100.3 | 1.0 | 91.7 | 103.9 | 94.8 | 102.6 | 104.2 | 96.0 | 99.0 | 98.5 | 105.6 | 104.2 | 99.9 | 96.9 | 100.0 | 103.4 | 89.6 | 99.7 | |
| 令和4年12月 | | 100.5 | 1.2 | 91.0 | 103.8 | 96.2 | 101.3 | 103.0 | 95.4 | 99.0 | 98.1 | 105.7 | 104.9 | 101.1 | 96.2 | 100.0 | 103.4 | 89.8 | 99.9 | | |
| 令和5年1月 | | 100.1 | 1.0 | 89.2 | 103.5 | 95.6 | 100.9 | 102.6 | 95.1 | 98.5 | 97.9 | 105.8 | 104.9 | 100.3 | 95.9 | 99.8 | 103.0 | 89.9 | 99.8 | | |
| 令和5年2月 | | 100.1 | 1.2 | 89.6 | 103.6 | 97.7 | 101.4 | 102.3 | 95.1 | 98.1 | 97.9 | 105.8 | 105.6 | 100.6 | 95.5 | 99.0 | 102.6 | 89.6 | 99.7 | | |
| 令和5年3月 | | 99.6 | 1.3 | × | 103.5 | 95.4 | × | 102.1 | 94.4 | 98.0 | 97.7 | 105.6 | 105.6 | 100.2 | 95.7 | 94.9 | 102.6 | 88.3 | 100.2 | | |
| 令和5年4月 | | 101.5 | 1.5 | × | 106.4 | 98.3 | × | 105.6 | 95.7 | 99.1 | 99.6 | 109.3 | 109.3 | 100.0 | 98.9 | 98.9 | 104.8 | 87.8 | 100.9 | | |
| 令和5年5月 | | 101.8 | 1.5 | 90.2 | 106.3 | 99.5 | 111.1 | 105.9 | 96.0 | 98.8 | 99.7 | 109.5 | 109.2 | 101.2 | 98.1 | 99.2 | 104.5 | 87.9 | 101.5 | | |
| 令和5年6月 | | 101.7 | 1.5 | 91.0 | 106.3 | 100.2 | 111.8 | 105.8 | 95.4 | 98.7 | 99.3 | 109.6 | 109.3 | 102.0 | 98.4 | 100.1 | 104.6 | 86.8 | 99.9 | | |
| 前年同月比 (%) | | — | — | -3.2 | 1.5 | 2.1 | 9.5 | 1.1 | -0.6 | -0.3 | 4.4 | 6.3 | 6.3 | 6.3 | -0.4 | -0.4 | 1.3 | -3.6 | 1.7 | | |
| 平成29年平均 | | 96.2 | 1.4 | — | 86.6 | 90.0 | 92.4 | 92.9 | 95.9 | 97.8 | 98.9 | 93.9 | 93.9 | 101.8 | 103.4 | 100.2 | 102.1 | 99.7 | 96.6 | 95.5 | |
| 平成30年平均 | | 97.7 | 1.6 | — | 87.0 | 98.3 | 116.9 | 94.6 | 97.1 | 98.3 | 99.7 | 95.4 | 95.4 | 102.1 | 108.7 | 94.0 | 101.8 | 92.8 | 86.5 | 100.0 | |
| 平成31年・令和元年平均 | | 99.9 | 2.2 | — | 92.9 | 101.1 | 102.0 | 97.0 | 98.1 | 99.6 | 101.0 | 98.1 | 98.1 | 101.6 | 108.7 | 96.9 | 101.4 | 98.6 | 101.2 | 102.6 | |
| 令和2年平均 | | 100.0 | 0.2 | — | 100.0 | 100.0 | 100.0 | 100.0 | 100.0 | 100.0 | 100.0 | 100.0 | 100.0 | 100.0 | 100.0 | 100.0 | 100.0 | 100.0 | 100.0 | 100.0 | |
| 令和3年平均 | | 99.3 | -0.7 | — | 102.8 | 97.5 | 92.1 | 102.6 | 97.9 | 99.1 | 99.8 | 103.1 | 103.1 | 100.8 | 91.4 | 96.1 | 98.4 | 100.4 | 97.8 | 98.3 | |
| 令和4年平均 | | 99.9 | 0.6 | 90.0 | 104.0 | 96.9 | 92.0 | 104.0 | 95.6 | 99.6 | 97.9 | 108.1 | 103.6 | 91.3 | 97.4 | 96.6 | 102.2 | 88.3 | 99.2 | | |
| 令和4年6月 | | 100.3 | 0.2 | 89.2 | 104.5 | 98.0 | 91.9 | 105.2 | 95.6 | 100.2 | 98.6 | 108.8 | 104.1 | 90.8 | 100.0 | 97.9 | 102.8 | 88.8 | 97.8 | | |
| 令和4年7月 | | 100.3 | 0.7 | 89.0 | 104.8 | 96.4 | 90.8 | 104.7 | 95.1 | 100.1 | 98.6 | 108.7 | 104.1 | 90.6 | 98.9 | 97.6 | 102.7 | 89.0 | 99.5 | | |
| 令和4年8月 | | 100.0 | 0.9 | 88.2 | 104.4 | 96.7 | 91.3 | 104.4 | 94.8 | 100.0 | 98.3 | 108.5 | 104.3 | 89.9 | 96.9 | 95.3 | 103.5 | 89.2 | 98.9 | | |
| 令和4年9月 | | 100.2 | 1.1 | 87.3 | 104.3 | 97.8 | 93.5 | 104.2 | 94.8 | 100.1 | 97.7 | 108.4 | 104.3 | 90.8 | 98.6 | 96.1 | 103.2 | 88.7 | 99.6 | | |
| 令和4年10月 | | 100.2 | 0.8 | 87.3 | 103.8 | 96.7 | 94.0 | 104.0 | 95.3 | 100.2 | 97.8 | 108.3 | 105.6 | 91.6 | 99.3 | 97.7 | 102.1 | 66.8 | 99.8 | | |
| 令和4年11月 | | 100.3 | 1.2 | 87.0 | 103.8 | 94.8 | 94.2 | 104.1 | 96.1 | 100.2 | 97.6 | 108.3 | 105.6 | 95.1 | 98.0 | 98.1 | 101.9 | 88.7 | 99.5 | | |
| 令和4年12月 | | 100.5 | 1.4 | 86.3 | 103.3 | 96.9 | 92.7 | 104.1 | 95.4 | 100.2 | 97.1 | 108.2 | 105.8 | 96.9 | 98.1 | 98.5 | 102.1 | 88.9 | 99.8 | | |
| 令和5年1月 | | 100.1 | 1.1 | 84.7 | 103.3 | 95.5 | 92.3 | 103.7 | 95.2 | 100.0 | 96.9 | 108.2 | 105.8 | 93.7 | 99.4 | 98.0 | 101.5 | 88.8 | 99.7 | | |
| 令和5年2月 | | 100.1 | 1.2 | 85.0 | 103.0 | 98.6 | 92.2 | 103.3 | 95.2 | 99.5 | 97.1 | 108.1 | 106.4 | 94.0 | 98.1 | 97.2 | 101.1 | 88.8 | 99.6 | | |
| 令和5年3月 | | 99.4 | 1.2 | × | 103.1 | 95.4 | × | 103.2 | 94.2 | 99.1 | 96.9 | 107.7 | 106.7 | 93.4 | 97.1 | 92.1 | 100.6 | 86.8 | 100.0 | | |
| 令和5年4月 | | 101.9 | 1.6 | × | 108.0 | 99.4 | × | 107.1 | 95.7 | 100.7 | 99.0 | 112.0 | 110.3 | 94.0 | 99.0 | 96.7 | 103.3 | 87.8 | 101.1 | | |
| 令和5年5月 | | 102.2 | 1.6 | 85.6 | 108.1 | 100.8 | 96.1 | 107.5 | 95.9 | 100.5 | 99.0 | 112.5 | 110.9 | 94.1 | 99.3 | 97.1 | 102.7 | 87.9 | 101.7 | | |
| 令和5年6月 | | 101.8 | 1.5 | 86.4 | 107.4 | 102.0 | 96.3 | 107.3 | 95.4 | 100.1 | 98.3 | 111.9 | 110.9 | 93.7 | 100.0 | 98.1 | 102.7 | 87.3 | 99.8 | | |
| 前年同月比 (%) | | — | — | -3.1 | 2.8 | 4.1 | 4.8 | 2.0 | -0.2 | -0.1 | -0.3 | 2.8 | 6.5 | 3.2 | 0.0 | 0.2 | -0.1 | -1.7 | 2.0 | | |

用語の説明

1 現金給与額

賃金、給与、手当、賞与その他の名称を問わず、労働の対償として使用者が労働者に通貨で支払うもので、所得税、社会保険料、組合費、購買代金等を差し引く前の金額です。退職金は含みません。

「現金給与総額」は、「きまって支給する給与」と「特別に支払われた給与」との合計額をいいます。

「きまって支給する給与」は、労働協約、就業規則等によってあらかじめ定められている支給条件、算定方法によって支給される給与であり、いわゆる基本給、家族手当、時間外手当等を含みます。

「所定内給与」は、きまって支給する給与のうち次の所定外給与以外のものをいいます。

「所定外給与」は、所定の労働時間を超える労働に対して支給される給与や、休日労働、深夜労働に対して支給される給与であり、時間外手当、早朝出勤手当、休日出勤手当、深夜手当等です。

「特別に支払われた給与」は、労働協約、就業規則等によらず、一時的又は突発的事由に基づき労働者に支払われた給与又は労働協約、就業規則等によりあらかじめ支給条件、算定方法が定められている給与で、以下に該当するものです。

①夏冬の賞与、期末手当等の一時金、②いわゆるベースアップの差額追給分、③3か月を超える期間で算定される手当等（6か月分支払われる通勤手当等）、④支給事由の発生が不定期なもの。

2 実労働時間数、出勤日数

労働者が実際に労働した時間数及び実際に出勤した日数です。休憩時間は給与支給の有無にかかわらず除かれます。また、有給休暇取得分も除かれます。

「総実労働時間数」は、「所定内労働時間数」と「所定外労働時間数」の合計をいいます。

「所定内労働時間数」は、労働協約、就業規則等で定められた正規の始業時刻と終業時刻との間の実労働時間数をいいます。

「所定外労働時間数」は、早出、残業、臨時の呼出、休日出勤等の実労働時間数をいいます。

「出勤日数」は、業務のために実際に出勤した日数をいいます。1時間でも就業すれば1出勤日とします。

3 常用労働者

事業所に雇用され給与を支払われる労働者（船員法の船員を除く。）のうち、期間を定めずに、又は1か月以上の期間を定めて雇われている者を常用労働者といいます。

「一般労働者」は、常用労働者のうち次の「パートタイム労働者」以外の者をいいます。

「パートタイム労働者」は、常用労働者のうち次のいずれかに該当する労働者をいいます。

- ① 1日の所定労働時間が一般の労働者よりも短い者
- ② 1日の所定労働時間が一般の労働者と同じで1週の所定労働日数が一般の労働者よりも短い者

東京都毎月勤労統計ホームページ

<https://www.toukei.metro.tokyo.lg.jp/maikin/mk-index.htm>



東京都の賃金、労働時間及び雇用の動き

—毎月勤労統計調査地方調査結果月報—

令和 5年 6月分

令和 5年 8月発行

編集・発行 東京都総務局統計部人口統計課

〒163-8001 東京都新宿区西新宿二丁目8番1号

都庁第二本庁舎8階

電話 03-5321-1111(代) 内線25-531~5

直通 03-5388-2534

E-mail : S0000030@section.metro.tokyo.jp