

# 東京都の賃金、労働時間 及び雇用の動き

—毎月勤労統計調査地方調査結果月報—

令和4年1月分  
< 確 報 >



# 毎月勤労統計調査地方調査の説明

## 1 調査の目的

この調査は、統計法に基づく基幹統計で、常用労働者の給与、出勤日数、労働時間数及び雇用について、東京都における毎月の変動を明らかにすることを目的としています。

## 2 調査の対象

本調査の産業分類は、平成25年10月改定の日本標準産業分類に基づき、鉱業、採石業、砂利採取業、建設業、製造業、電気・ガス・熱供給・水道業、情報通信業、運輸業、郵便業、卸売業、小売業、金融業、保険業、不動産業、物品賃貸業、学術研究、専門・技術サービス業、宿泊業、飲食サービス業、生活関連サービス業、娯楽業、教育、学習支援業、医療、福祉、複合サービス事業、サービス業（他に分類されないもの）を大分類としています。

常時5人以上の常用労働者を雇用する民営、公営及び官営の全事業所の中から、産業別、規模別に無作為抽出し（500人以上規模については全事業所）、厚生労働大臣が指定した約4,620事業所を対象に調査したものです。

## 利 用 上 の 注 意

- 「－」は皆無または該当数字がないもの、「0.0」は表章単位未満、「X」は調査事業所が少数であるため公表しないものであることを示しています。
- 「事業所規模5人以上」の統計表には、事業所規模30人以上の事業所を含みます。
- 令和4年1月分（確報）において、常用雇用指数を遡って改訂しています。  
指数改訂の詳細につきましては、厚生労働省のホームページをご参照ください。  
なお、各実数値やパートタイム労働者比率、入職率及び離職率については、遡って改訂していません。
- 令和4年1月分（確報）から、指数は令和2年平均＝100としています。  
これに伴い、令和3年12月分までの指数を令和2年平均＝100となるように改訂しています。  
産業分類「鉱業、採石業、砂利採取業」については、令和3年12月分まで指数が算出できなかったため、改訂していません。  
令和3年12月分までの前年比や前年同月比は、一部を除き改訂前の指数で計算しているため、改訂後の指数で計算した場合と必ずしも一致しません。
- 前年比や前年同月比の算出は、指数によることとされているため、実数で計算した場合と必ずしも一致しません。
- 実質賃金指数＝名目賃金指数／消費者物価指数\*×100  
\*消費者物価指数は、東京都区部の消費者物価指数（持家の帰属家賃を除く総合）です。
- 指数、前年同月比は、調査対象事業所の抽出替え等に伴い、将来改訂されることがあります。
- 令和元年6月分から、「500人以上規模の事業所」について全数調査による値に変更しました。

# 目 次

I	調査結果のあらまし	1
II	統計表	
第 1 表	規模、産業、性別常用労働者の 1 人平均月間現金給与額	7
第 2 表	規模、産業、性別常用労働者の 1 人平均月間出勤日数及び実労働時間数	8
第 3 表	規模、産業、性別常用労働者数及びパートタイム労働者比率	9
第 4 表	規模、産業別労働異動率	10
第 5 表	規模、産業、就業形態別常用労働者の 1 人平均月間現金給与額	11
第 6 表	規模、産業、就業形態別常用労働者の 1 人平均月間出勤日数及び実労働時間数	12
第 7 表	規模、産業、就業形態別常用労働者数	13
第 8 表	規模、性別常用労働者の 1 人平均月間現金給与額	14
第 9 表	規模、性別常用労働者の 1 人平均月間出勤日数及び実労働時間数	14
第 10 表	規模、就業形態別常用労働者の 1 人平均月間現金給与額	15
第 11 表	規模、就業形態別常用労働者の 1 人平均月間出勤日数及び実労働時間数	15
第 12 表	規模、産業別名目賃金指数（現金給与総額）	16
第 13 表	規模、産業別名目賃金指数（きまって支給する給与）	17
第 14 表	規模、産業別名目賃金指数（所定内給与）	18
第 15 表	規模、産業別実質賃金指数（現金給与総額）	19
第 16 表	規模、産業別実質賃金指数（きまって支給する給与）	20
第 17 表	規模、産業別労働時間指数（総実労働時間）	21
第 18 表	規模、産業別労働時間指数（所定内労働時間）	22
第 19 表	規模、産業別労働時間指数（所定外労働時間）	23
第 20 表	規模、産業別常用雇用指数	24
	用語の説明	25

## 調査結果のあらまし(常用労働者)

### 1 賃金

#### (1) 事業所規模5人以上

1月の現金給与総額は、規模5人以上で前年同月比1.3%増加の346,122円となった。  
主な産業別に前年同月比を見ると、製造業0.1%減少、情報通信業2.6%減少、卸売業、小売業1.1%増加となった。  
現金給与総額のうち、きまって支給する給与は、前年同月比1.2%増加の330,804円となった。また、所定内給与は、同0.8%増加の308,262円となった。  
主な産業別にきまって支給する給与の前年同月比を見ると、製造業1.0%増加、情報通信業0.8%減少、卸売業、小売業1.3%増加となった。  
実質賃金指数(現金給与総額)は、前年同月比0.6%増加となった。

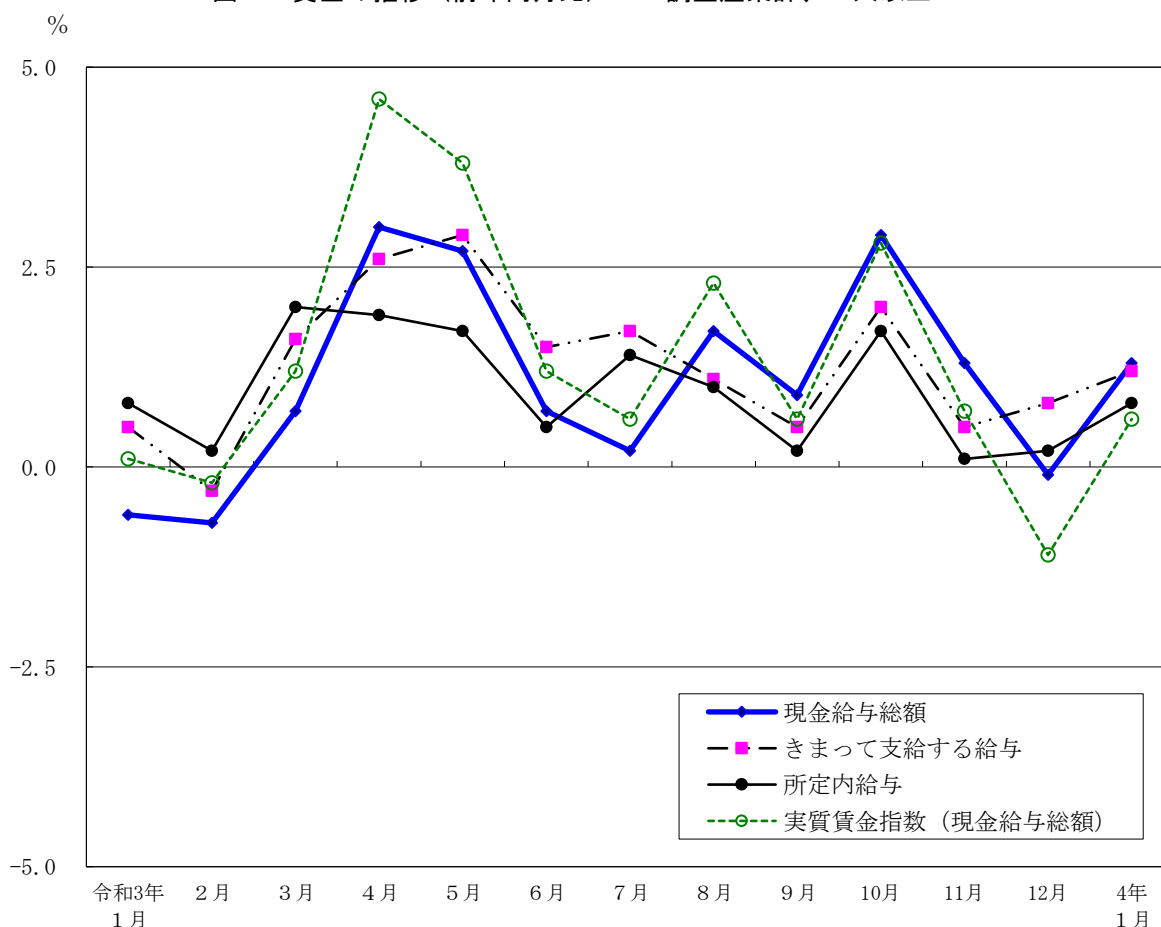
(図1、表1、統計表第15表)

#### (2) 事業所規模30人以上

1月の現金給与総額は、規模30人以上で前年同月比2.4%増加の383,604円となった。  
主な産業別に前年同月比を見ると、製造業4.2%増加、情報通信業1.6%減少、卸売業、小売業1.1%増加となった。  
現金給与総額のうち、きまって支給する給与は、前年同月比2.2%増加の366,828円となった。また、所定内給与は、同1.9%増加の339,875円となった。  
主な産業別にきまって支給する給与の前年同月比を見ると、製造業5.0%増加、情報通信業0.6%減少、卸売業、小売業2.9%増加となった。  
実質賃金指数(現金給与総額)は、前年同月比1.7%増加となった。

(表1、統計表第15表)

図1 賃金の推移(前年同月比) —調査産業計、5人以上—



令和4年1月分

表1 月間現金給与額

(単位：円・%)

規模	産 業	現金給与総額		きまって支給する給与				特別に支払われた給与	
		前年 同月比		前年 同月比	所定内 給与	前年 同月比	所定外 給与		
5 人 以 上	調 査 産 業 計	346,122	1.3	330,804	1.2	308,262	0.8	22,542	15,318
	鉱業，採石業，砂利採取業	577,893	-	557,783	-	516,181	-	41,602	20,110
	建 設 業	429,873	-0.4	421,695	2.9	389,681	2.5	32,014	8,178
	製 造 業	390,263	-0.1	384,143	1.0	360,752	0.2	23,391	6,120
	電気・ガス・熱供給・水道業	462,046	-6.2	459,502	-2.8	410,129	-2.3	49,373	2,544
	情 報 通 信 業	437,162	-2.6	412,107	-0.8	379,100	-1.2	33,007	25,055
	運 輸 業 ， 郵 便 業	355,470	7.5	347,727	7.6	305,889	6.7	41,838	7,743
	卸 売 業 ， 小 売 業	340,800	1.1	330,448	1.3	312,681	1.3	17,767	10,352
	金 融 業 ， 保 険 業	493,957	-2.1	454,147	0.3	419,648	0.2	34,499	39,810
	不 動 産 業 ， 物 品 賃 貸 業	448,441	18.9	382,359	5.9	355,459	4.7	26,900	66,082
	学術研究，専門・技術サービス業	455,072	6.7	427,577	1.1	398,472	1.2	29,105	27,495
	宿 泊 業 ， 飲 食 サ ー ビ ス 業	156,532	25.8	152,729	24.9	144,247	21.6	8,482	3,803
	生活関連サービス業，娯楽業	255,444	-0.3	247,936	0.1	238,821	0.0	9,115	7,508
	教 育 ， 学 習 支 援 業	316,891	7.6	308,969	6.5	301,634	6.6	7,335	7,922
	医 療 ， 福 祉	285,407	-5.4	271,537	-4.8	257,163	-4.7	14,374	13,870
複 合 サ ー ビ ス 事 業	335,094	-9.7	334,365	-6.5	309,422	-5.8	24,943	729	
サービス業(他に分類されないもの)	285,253	-1.9	272,829	-3.1	247,905	-4.0	24,924	12,424	
30 人 以 上	調 査 産 業 計	383,604	2.4	366,828	2.2	339,875	1.9	26,953	16,776
	鉱業，採石業，砂利採取業	577,893	-	557,783	-	516,181	-	41,602	20,110
	建 設 業	461,846	-1.1	457,141	4.0	418,794	4.3	38,347	4,705
	製 造 業	421,304	4.2	416,255	5.0	387,996	4.1	28,259	5,049
	電気・ガス・熱供給・水道業	486,629	1.3	483,368	5.5	425,335	6.0	58,033	3,261
	情 報 通 信 業	445,145	-1.6	420,026	-0.6	384,839	-1.0	35,187	25,119
	運 輸 業 ， 郵 便 業	364,640	10.1	356,773	10.3	313,018	10.1	43,755	7,867
	卸 売 業 ， 小 売 業	389,780	1.1	385,782	2.9	363,792	2.8	21,990	3,998
	金 融 業 ， 保 険 業	516,939	-3.6	470,548	-2.4	432,446	-2.3	38,102	46,391
	不 動 産 業 ， 物 品 賃 貸 業	487,133	24.2	399,186	5.6	370,969	4.8	28,217	87,947
	学術研究，専門・技術サービス業	487,229	8.9	452,185	1.8	419,010	2.2	33,175	35,044
	宿 泊 業 ， 飲 食 サ ー ビ ス 業	212,905	35.2	210,534	35.4	200,742	33.0	9,792	2,371
	生活関連サービス業，娯楽業	264,898	-11.6	253,407	-11.3	243,231	-11.6	10,176	11,491
	教 育 ， 学 習 支 援 業	359,928	9.7	350,797	8.7	343,501	9.2	7,296	9,131
	医 療 ， 福 祉	315,498	-5.8	299,001	-5.6	279,821	-5.2	19,180	16,497
複 合 サ ー ビ ス 事 業	344,258	-8.3	343,079	-8.5	308,186	-7.7	34,893	1,179	
サービス業(他に分類されないもの)	279,970	1.3	267,452	-1.2	242,025	-2.5	25,427	12,518	

## 2 労働時間

### (1) 事業所規模5人以上

1月の総実労働時間数は、規模5人以上で前年同月比1.8%増加の131.4時間となった。  
 総実労働時間数のうち所定内労働時間数は、前年同月比1.3%増加の120.2時間、所定外労働時間数は、同8.6%増加の11.2時間となった。

主な産業別の所定外労働時間数は、製造業11.9時間（前年同月比18.1%増加）、情報通信業15.8時間（同3.5%増加）、卸売業、小売業9.6時間（同14.2%増加）となった。

（図2-1、図2-2、表2）

### (2) 事業所規模30人以上

1月の総実労働時間数は、規模30人以上で前年同月比1.8%増加の137.6時間となった。  
 総実労働時間数のうち所定内労働時間数は、前年同月比1.2%増加の124.6時間、所定外労働時間数は、同7.2%増加の13.0時間となった。

主な産業別の所定外労働時間数は、製造業14.0時間（前年同月比16.0%増加）、情報通信業16.4時間（同4.6%増加）、卸売業、小売業11.6時間（同15.7%増加）となった。

（表2）

図2-1 労働時間の推移（前年同月比） — 調査産業計、5人以上 —

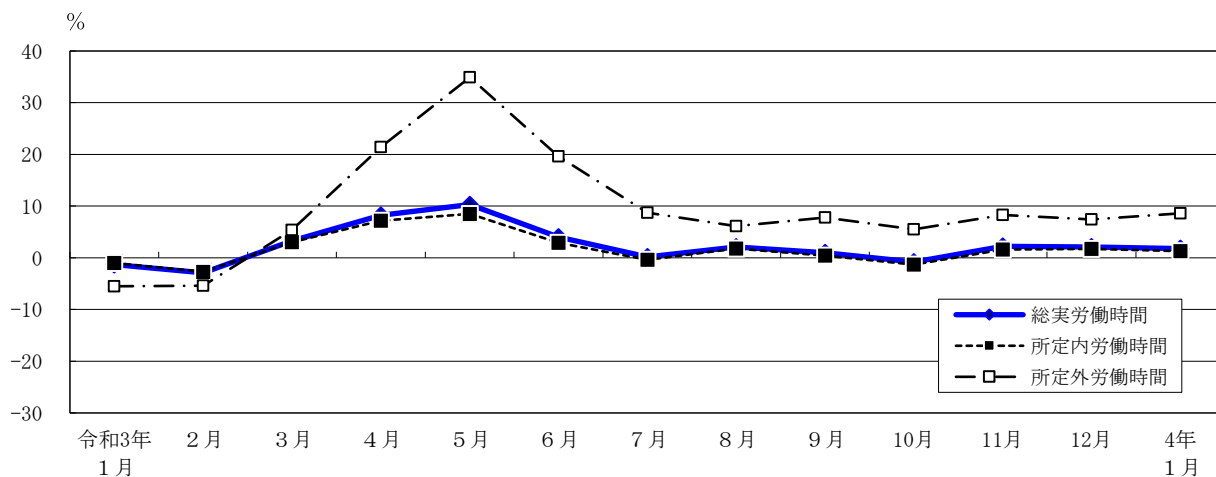
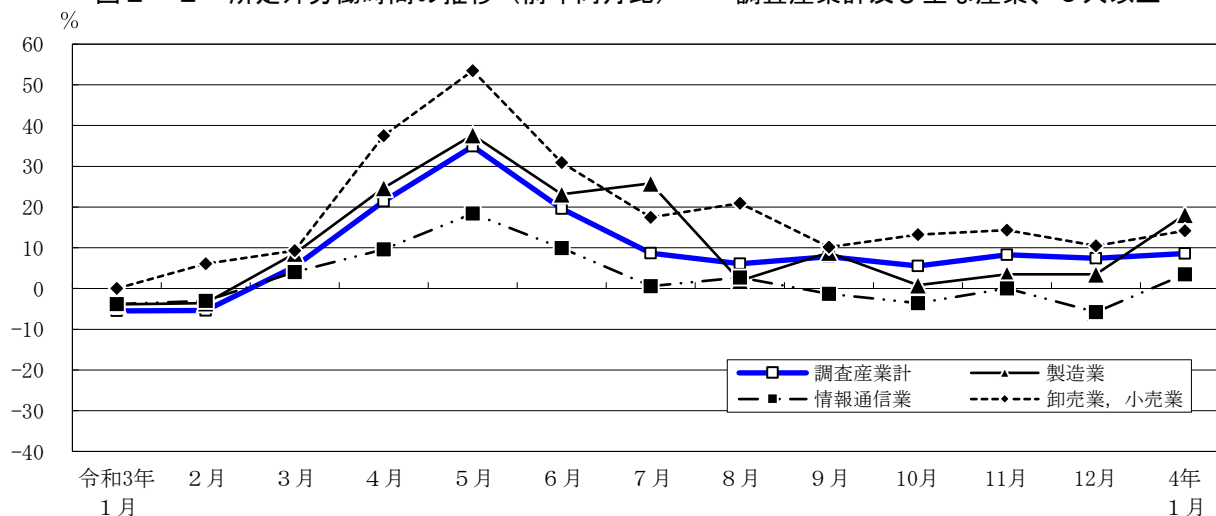


図2-2 所定外労働時間の推移（前年同月比） — 調査産業計及び主な産業、5人以上 —



令和4年1月分

表2 月間出勤日数及び実労働時間数

(単位：日・時間・%)

規模	産 業	出 勤 日 数	総 実 労 働 時 間 数	前 年	所 定 内 労 働 時 間 数	前 年	所 定 外 労 働 時 間 数	前 年
				同 月 比		同 月 比		同 月 比
5 人 以 上	調 査 産 業 計	16.4	131.4	1.8	120.2	1.3	11.2	8.6
	鉱業，採石業，砂利採取業	17.0	143.2	-	122.3	-	20.9	-
	建 設 業	17.7	150.9	0.1	134.4	-0.5	16.5	5.8
	製 造 業	17.2	142.3	3.5	130.4	2.4	11.9	18.1
	電気・ガス・熱供給・水道業	17.8	151.4	3.3	136.1	3.0	15.3	4.1
	情 報 通 信 業	17.4	148.0	-1.4	132.2	-1.8	15.8	3.5
	運 輸 業 ， 郵 便 業	17.7	151.9	8.1	132.1	6.6	19.8	18.9
	卸 売 業 ， 小 売 業	16.7	132.0	0.5	122.4	-0.3	9.6	14.2
	金 融 業 ， 保 険 業	17.4	143.8	0.0	127.5	-0.3	16.3	1.9
	不 動 産 業 ， 物 品 賃 貸 業	17.9	145.5	1.2	131.8	0.8	13.7	5.3
	学術研究，専門・技術サービス業	16.9	143.9	0.2	130.1	1.2	13.8	-8.0
	宿 泊 業 ， 飲 食 サ ー ビ ス 業	13.4	94.1	33.0	88.1	29.0	6.0	132.0
	生活関連サービス業，娯楽業	16.1	124.0	11.1	118.0	12.5	6.0	-10.7
	教 育 ， 学 習 支 援 業	13.2	94.2	-0.1	89.7	0.3	4.5	-6.2
医 療 ， 福 祉	15.5	112.9	-6.3	107.9	-6.3	5.0	-7.8	
複 合 サ ー ビ ス 事 業	17.4	136.8	-1.0	126.6	-0.6	10.2	-5.1	
サービス業（他に分類されないもの）	16.9	135.3	1.1	123.2	0.7	12.1	6.8	
30 人 以 上	調 査 産 業 計	16.8	137.6	1.8	124.6	1.2	13.0	7.2
	鉱業，採石業，砂利採取業	17.0	143.2	-	122.3	-	20.9	-
	建 設 業	17.5	153.3	-1.5	134.3	-1.4	19.0	-1.2
	製 造 業	17.3	147.1	4.7	133.1	3.6	14.0	16.0
	電気・ガス・熱供給・水道業	17.4	149.1	2.1	131.5	0.7	17.6	14.8
	情 報 通 信 業	17.4	148.7	-1.5	132.3	-2.1	16.4	4.6
	運 輸 業 ， 郵 便 業	17.6	151.0	8.6	130.9	7.4	20.1	16.9
	卸 売 業 ， 小 売 業	17.3	140.6	1.8	129.0	0.8	11.6	15.7
	金 融 業 ， 保 険 業	17.4	145.1	-1.1	127.4	-0.7	17.7	-4.5
	不 動 産 業 ， 物 品 賃 貸 業	17.9	145.3	1.6	130.9	1.2	14.4	4.7
	学術研究，専門・技術サービス業	17.1	148.2	0.7	132.5	1.8	15.7	-7.7
	宿 泊 業 ， 飲 食 サ ー ビ ス 業	14.5	109.9	41.9	101.2	35.3	8.7	218.1
	生活関連サービス業，娯楽業	15.1	118.0	6.4	109.7	6.3	8.3	5.7
	教 育 ， 学 習 支 援 業	13.6	99.3	4.2	94.4	4.4	4.9	-3.8
医 療 ， 福 祉	16.2	119.9	-7.2	113.8	-6.9	6.1	-13.1	
複 合 サ ー ビ ス 事 業	18.1	141.8	-1.0	127.8	-0.4	14.0	-7.1	
サービス業（他に分類されないもの）	16.9	135.7	2.2	123.4	1.1	12.3	13.6	

### 3 雇用

#### (1) 事業所規模5人以上

1月の常用労働者数は、規模5人以上で前年同月比0.2%増加の7,910千人となった。  
 主な産業別に前年同月比をみると、製造業0.8%増加、情報通信業1.3%増加、卸売業、小売業0.5%減少となった。  
 常用労働者中のパートタイム労働者比率は、前年同月差0.8ポイント上昇し、24.3%となった。

(図3-1、図3-2、表3)

#### (2) 事業所規模30人以上

1月の常用労働者数は、規模30人以上で前年同月比0.2%増加の5,551千人となった。  
 主な産業別に前年同月比をみると、製造業1.6%増加、情報通信業1.1%増加、卸売業、小売業0.4%減少となった。  
 常用労働者中のパートタイム労働者比率は、前年同月差0.3ポイント上昇し、18.0%となった。

(表3)

図3-1 常用労働者数の推移（前年同月比） — 調査産業計及び主な産業、5人以上 —

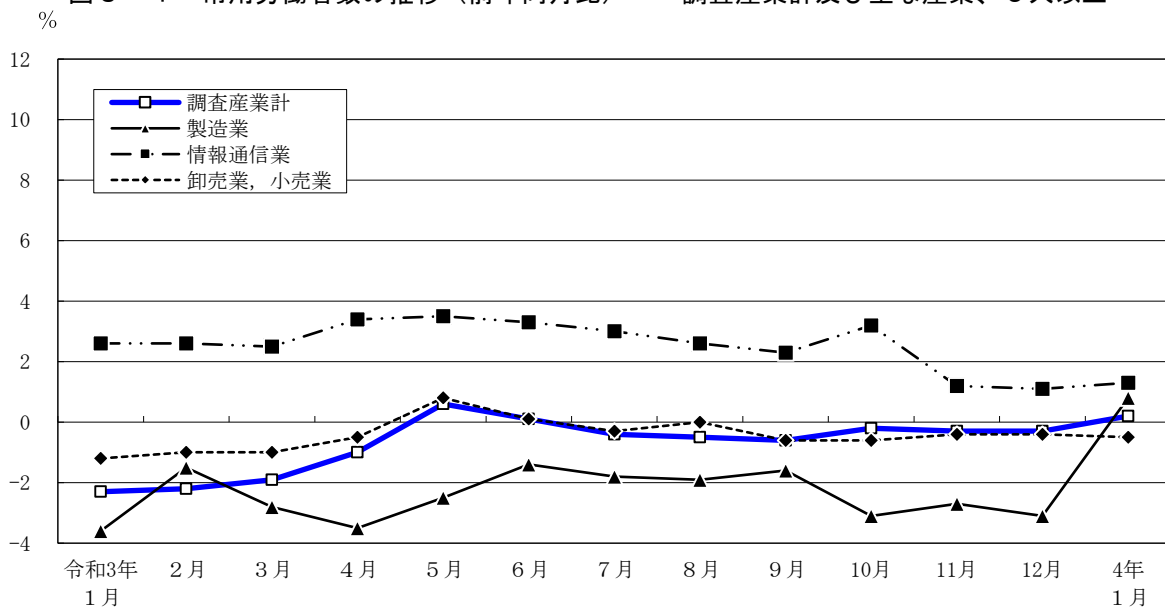
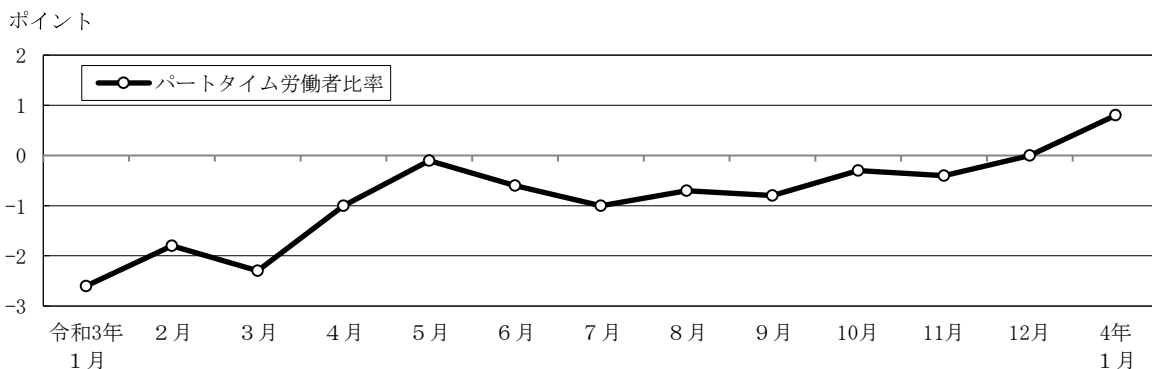


図3-2 パートタイム労働者比率の推移（前年同月差） — 調査産業計、5人以上 —





令和4年1月分

表3 常用労働者数及び労働異動率

(単位：人・%・ポイント)

規模	産 業	常 用 労働者数	労働異動率				パートタイム 労働者比率		
			前年 同月比	入職率	前年 同月差	離職率	前年 同月差	前年 同月差	
5 人 以 上	調 査 産 業 計	7,910,309	0.2	1.56	0.22	1.77	-0.10	24.3	0.8
	鉱業，採石業，砂利採取業	1,399	-	1.13	0.33	2.33	0.39	1.1	-0.5
	建 設 業	399,776	3.2	0.70	0.07	0.87	0.00	3.9	1.1
	製 造 業	467,077	0.8	0.83	0.03	1.09	-0.24	10.8	-1.6
	電気・ガス・熱供給・水道業	20,947	-4.9	0.24	-0.12	0.59	0.04	2.7	-1.7
	情 報 通 信 業	880,717	1.3	1.58	0.65	1.42	0.48	5.7	1.7
	運 輸 業 ， 郵 便 業	414,186	-3.0	0.78	0.11	1.17	-0.23	12.7	-1.8
	卸 売 業 ， 小 売 業	1,681,779	-0.5	1.47	0.09	1.68	0.19	25.2	-0.4
	金 融 業 ， 保 険 業	393,633	-2.2	1.82	0.34	3.07	1.58	7.2	1.1
	不 動 産 業 ， 物 品 賃 貸 業	242,040	1.9	2.37	1.32	0.80	-0.55	11.7	-1.9
	学術研究，専門・技術サービス業	403,147	0.7	1.74	0.87	1.61	0.70	8.2	1.2
	宿 泊 業 ， 飲 食 サ ー ビ ス 業	645,932	-2.2	2.68	0.16	2.73	-0.84	68.7	-7.1
	生活関連サービス業，娯楽業	229,667	-3.9	1.95	0.88	2.63	-0.01	32.2	-4.0
	教 育 ， 学 習 支 援 業	397,988	2.0	1.02	-0.61	2.03	-3.33	38.6	-1.3
医 療 ， 福 祉	781,829	2.9	1.53	0.16	1.56	-0.28	39.3	7.4	
複 合 サ ー ビ ス 事 業	30,620	-2.1	0.38	0.11	1.84	1.59	19.1	3.8	
サービス業（他に分類されないもの）	919,572	0.8	1.86	-0.15	2.25	-0.05	28.0	4.6	
30 人 以 上	調 査 産 業 計	5,551,163	0.2	1.46	0.23	1.67	-0.08	18.0	0.3
	鉱業，採石業，砂利採取業	1,399	-	1.13	0.33	2.33	0.39	1.1	-0.5
	建 設 業	262,288	3.4	0.47	0.07	0.85	0.10	1.8	0.6
	製 造 業	338,601	1.6	0.90	-0.04	1.19	-0.15	8.7	-4.3
	電気・ガス・熱供給・水道業	16,331	-11.3	0.31	-0.09	0.76	0.15	1.9	-0.6
	情 報 通 信 業	780,844	1.1	1.65	0.62	1.51	0.50	5.5	1.8
	運 輸 業 ， 郵 便 業	346,895	-3.4	0.65	0.04	1.24	-0.15	12.2	-2.6
	卸 売 業 ， 小 売 業	1,059,772	-0.4	1.52	0.47	1.39	0.19	15.4	-1.6
	金 融 業 ， 保 険 業	324,454	-3.0	1.30	-0.26	2.84	1.34	7.3	1.4
	不 動 産 業 ， 物 品 賃 貸 業	174,750	4.9	3.06	2.17	0.82	-0.04	11.7	-1.6
	学術研究，専門・技術サービス業	294,472	1.4	1.45	0.64	1.64	0.45	6.0	1.0
	宿 泊 業 ， 飲 食 サ ー ビ ス 業	218,279	-6.8	2.21	0.02	2.35	-0.19	46.5	-18.2
	生活関連サービス業，娯楽業	113,548	-5.2	1.23	0.35	2.22	0.60	34.0	-0.6
	教 育 ， 学 習 支 援 業	303,299	0.5	1.03	-0.56	2.38	-3.91	32.4	-2.2
医 療 ， 福 祉	509,025	2.7	1.33	0.06	1.38	-0.25	35.0	9.1	
複 合 サ ー ビ ス 事 業	18,620	-3.0	0.32	-0.10	2.13	1.75	18.2	4.9	
サービス業（他に分類されないもの）	788,586	1.2	2.00	-0.13	2.25	-0.21	29.7	4.4	

第1表 規模、産業、性別常用労働者の1人平均月間現金給与額

規模	産 業	現金給与総額				きまって支給する給与				所定外給与	特別に支払われた給与		
		計		女		計		女			計	男	女
		男	女	男	女	男	女	男	女				
5人以上	調査産業	346,122	420,547	250,910	330,804	400,768	241,300	308,262	22,542	15,318	19,779	9,610	
	採石業，砂利採取業	577,893	632,044	434,332	557,783	607,093	427,056	516,181	41,602	20,110	24,951	7,276	
	建設業	429,873	460,970	301,935	421,695	452,508	294,927	389,681	32,014	8,178	8,462	7,008	
	製造業	390,263	440,956	277,030	384,143	435,234	270,020	360,752	23,391	6,120	5,722	7,010	
	電気・ガス・熱供給・水道業	462,046	473,668	396,529	459,502	470,900	395,247	410,129	49,373	2,544	2,768	1,282	
	情報通信業	437,162	481,860	332,746	412,107	453,956	314,348	379,100	33,007	25,055	27,904	18,398	
	運輸業，郵便業	355,470	381,833	272,986	347,727	373,279	267,782	305,889	41,838	7,743	8,554	5,204	
	卸売業，小売業	340,800	422,018	235,832	330,448	407,381	231,018	312,681	17,767	10,352	14,637	4,814	
	金融業，保険業	493,957	648,380	340,133	454,147	587,186	321,624	419,648	34,499	39,810	61,194	18,509	
	不動産業，物品賃貸業	448,441	515,885	321,689	382,359	439,134	275,658	355,459	26,900	66,082	76,751	46,031	
	学術研究，専門・技術サービス業	455,072	538,586	338,146	427,577	505,363	318,671	398,472	29,105	27,495	33,223	19,475	
	宿泊業，飲食サービス業	156,532	206,319	113,243	152,729	200,545	111,155	144,247	8,482	3,803	5,774	2,088	
	生活関連サービス業，娯楽業	255,444	288,134	231,018	247,936	277,577	225,788	238,821	9,115	7,508	10,557	5,230	
	教育，学習支援業	316,891	370,316	252,761	308,969	359,955	247,767	301,634	7,335	7,922	10,361	4,994	
	医療，福祉	285,407	375,578	255,056	271,537	356,090	243,078	257,163	14,374	13,870	19,488	11,978	
	複合サービス業	335,094	402,657	236,632	334,365	401,574	236,418	309,422	24,943	729	1,083	214	
	サービス業（他に分類されないもの）	285,253	341,349	224,531	272,829	323,281	218,216	247,905	24,924	12,424	18,068	6,315	
	30人以上	調査産業	383,604	454,496	282,926	366,828	433,768	271,763	339,875	26,953	16,776	20,728	11,163
		採石業，砂利採取業	577,893	632,044	434,332	557,783	607,093	427,056	516,181	41,602	20,110	24,951	7,276
建設業		461,846	496,135	316,864	457,141	490,800	314,819	418,794	38,347	4,705	5,335	2,045	
製造業		421,304	469,099	307,789	416,255	464,483	301,711	387,996	28,259	5,049	4,616	6,078	
電気・ガス・熱供給・水道業		486,629	499,950	421,105	483,368	496,324	419,640	425,335	58,033	3,261	3,626	1,465	
情報通信業		445,145	489,773	338,050	420,026	461,757	319,882	384,839	35,187	25,119	28,016	18,168	
運輸業，郵便業		364,640	392,931	279,756	356,773	384,293	274,201	313,018	43,755	7,867	8,638	5,555	
卸売業，小売業		389,780	465,992	277,334	385,782	461,216	274,484	363,792	21,990	3,998	4,776	2,850	
金融業，保険業		516,939	675,230	353,743	470,548	604,995	331,935	432,446	38,102	46,391	70,235	21,808	
不動産業，物品賃貸業		487,133	561,878	350,575	399,186	458,742	290,379	370,969	28,217	87,947	103,136	60,196	
学術研究，専門・技術サービス業		487,229	580,291	360,452	452,185	535,745	338,352	419,010	33,175	35,044	44,546	22,100	
宿泊業，飲食サービス業		212,905	282,476	147,680	210,534	279,762	145,630	200,742	9,792	2,371	2,714	2,050	
生活関連サービス業，娯楽業		264,898	313,214	215,887	253,407	297,823	208,353	243,231	10,176	11,491	15,391	7,534	
教育，学習支援業		359,928	405,896	295,438	350,797	394,239	289,850	343,501	7,296	9,131	11,657	5,588	
医療，福祉		315,498	387,846	285,391	299,001	364,924	271,568	279,821	19,180	16,497	22,922	13,823	
複合サービス業		344,258	400,230	208,808	343,079	398,740	208,382	308,186	34,893	1,179	1,490	426	
サービス業（他に分類されないもの）		279,970	334,239	224,234	267,452	316,407	217,174	242,025	25,427	12,518	17,832	7,060	

第2表 規模、産業、性別常用労働者の1人平均月間出勤日数及び実労働時間数

規模	産業	出勤日数				総実労働時間				所定内労働時間				所定外労働時間			
		日		日		時間		時間		時間		時間		時間			
		計	男	女	計	男	女	計	男	女	計	男	女	計	男	女	
5人以上	調査業	16.4	17.2	15.5	131.4	143.5	115.7	120.2	129.2	108.6	11.2	14.3	7.1				
	採石業、砂利採取業	17.0	16.9	17.3	143.2	144.1	140.9	122.3	122.3	122.4	20.9	21.8	18.5				
	建設業	17.7	18.0	16.5	150.9	155.1	133.8	134.4	137.1	123.3	16.5	18.0	10.5				
	製造業	17.2	17.5	16.4	142.3	147.5	130.6	130.4	134.8	120.6	11.9	12.7	10.0				
	電気・ガス・熱供給・水道業	17.8	18.1	16.3	151.4	154.5	134.3	136.1	138.6	122.3	15.3	15.9	12.0				
	情報通信業	17.4	17.8	16.4	148.0	153.6	135.1	132.2	136.5	122.3	15.8	17.1	12.8				
	運輸業、郵便業	17.7	18.3	15.6	151.9	161.9	120.3	132.1	138.6	111.7	19.8	23.3	8.6				
	卸売業、小売業	16.7	17.3	15.8	132.0	143.4	117.3	122.4	131.5	110.7	9.6	11.9	6.6				
	金融業、保険業	17.4	17.9	16.9	143.8	153.2	134.5	127.5	133.3	121.8	16.3	19.9	12.7				
	不動産業、物品賃貸業	17.9	18.4	16.9	145.5	152.6	132.2	131.8	137.1	121.8	13.7	15.5	10.4				
	学術研究、専門・技術サービス業	16.9	17.2	16.6	143.9	149.6	136.0	130.1	133.9	124.9	13.8	15.7	11.1				
	宿泊業、飲食サービス業	13.4	14.7	12.3	94.1	112.1	78.5	88.1	102.8	75.4	6.0	9.3	3.1				
	生活関連サービス業、娯楽業	16.1	16.2	16.0	124.0	126.9	121.7	118.0	119.6	116.8	6.0	7.3	4.9				
	教育、学習支援業	13.2	13.6	12.8	94.2	97.6	90.4	89.7	93.0	85.9	4.5	4.6	4.5				
	医療、福祉業	15.5	15.9	15.3	112.9	124.1	109.2	107.9	117.2	104.8	5.0	6.9	4.4				
複合サービス事業	17.4	18.2	16.1	136.8	149.5	118.2	126.6	135.7	113.3	10.2	13.8	4.9					
サービス業（他に分類されないもの）	16.9	17.7	16.1	135.3	149.8	119.6	123.2	132.9	112.8	12.1	16.9	6.8					
30人以上	調査業	16.8	17.4	16.1	137.6	147.6	123.7	124.6	131.7	114.7	13.0	15.9	9.0				
	採石業、砂利採取業	17.0	16.9	17.3	143.2	144.1	140.9	122.3	122.3	122.4	20.9	21.8	18.5				
	建設業	17.5	17.7	16.5	153.3	156.9	137.8	134.3	136.3	125.7	19.0	20.6	12.1				
	製造業	17.3	17.6	16.5	147.1	151.4	137.0	133.1	136.9	124.2	14.0	14.5	12.8				
	電気・ガス・熱供給・水道業	17.4	17.5	16.5	149.1	151.5	137.4	131.5	133.1	123.7	17.6	18.4	13.7				
	情報通信業	17.4	17.8	16.5	148.7	154.3	135.2	132.3	136.6	121.9	16.4	17.7	13.3				
	運輸業、郵便業	17.6	18.3	15.4	151.0	161.9	118.5	130.9	138.0	109.8	20.1	23.9	8.7				
	卸売業、小売業	17.3	17.7	16.8	140.6	149.1	128.1	129.0	135.5	119.5	11.6	13.6	8.6				
	金融業、保険業	17.4	17.9	16.9	145.1	154.0	135.9	127.4	133.0	121.6	17.7	21.0	14.3				
	不動産業、物品賃貸業	17.9	18.3	17.1	145.3	151.4	134.1	130.9	135.5	122.4	14.4	15.9	11.7				
	学術研究、専門・技術サービス業	17.1	17.3	16.9	148.2	152.6	142.2	132.5	135.2	128.8	15.7	17.4	13.4				
	宿泊業、飲食サービス業	14.5	16.2	13.0	109.9	130.3	90.7	101.2	117.7	85.7	8.7	12.6	5.0				
	生活関連サービス業、娯楽業	15.1	15.5	14.6	118.0	124.4	111.4	109.7	115.3	104.1	8.3	9.1	7.3				
	教育、学習支援業	13.6	13.8	13.3	99.3	100.5	97.6	94.4	96.0	92.1	4.9	4.5	5.5				
	医療、福祉業	16.2	16.2	16.2	119.9	127.0	116.8	113.8	119.4	111.4	6.1	7.6	5.4				
複合サービス事業	18.1	18.7	16.7	141.8	154.2	111.5	127.8	137.2	104.9	14.0	17.0	6.6					
サービス業（他に分類されないもの）	16.9	17.6	16.2	135.7	149.8	121.2	123.4	132.5	114.1	12.3	17.3	7.1					

第3表 規模、産業、性別常用労働者数及びパートタイム労働者比率

規模	産業	前月末労働者数					本月中の増加労働者数					本月中の減少労働者数					本月末労働者数					パートタイム労働者比率						
		計		男		女		計		男		女		計		男		女		計		男		女				
		人	%	人	%	人	%	人	%	人	%	人	%	人	%	人	%	人	%	人	%	人	%	人	%			
5人以上	調査産業計	7,926,884		4,446,209		3,480,675		123,815		65,586		58,229		140,390		69,045		71,345		7,910,309		4,442,750		3,467,559		24.3	14.2	37.3
	鉱業、採石業、砂利採取業	1,416		1,030		386		16		16		0		33		32		1		1,399		1,014		385		1.1	1.1	1.0
	建設業	400,448		321,979		78,469		2,805		2,523		282		3,477		2,731		746		399,776		321,771		78,005		3.9	2.4	9.8
	製造業	468,303		323,391		144,912		3,896		2,588		1,308		5,122		3,249		1,873		467,077		322,730		144,347		10.8	4.1	25.7
	電気・ガス・熱供給・水道業	21,020		17,862		3,158		51		36		15		124		116		8		20,947		17,782		3,165		2.7	1.9	6.7
	情報通信業	879,340		615,859		263,481		13,863		9,312		4,551		12,486		8,563		3,923		880,717		616,608		264,109		5.7	1.4	15.9
	運輸業、郵便業	415,805		314,954		100,851		3,241		2,250		991		4,860		3,194		1,666		414,186		314,010		100,176		12.7	10.6	19.4
	卸売業、小売業	1,685,343		949,153		736,190		24,754		14,312		10,442		28,318		14,303		14,015		1,681,779		949,162		732,617		25.2	13.9	39.8
	金融業、保険業	398,599		199,605		198,994		7,258		3,840		3,418		12,224		7,704		4,520		393,633		195,741		197,892		7.2	1.5	12.8
	不動産業、物品賃貸業	238,312		155,287		83,025		5,644		4,003		1,641		1,916		1,051		865		242,040		158,239		83,801		11.7	7.7	19.2
	学術研究、専門・技術サービス業	402,596		235,025		167,571		7,024		2,953		4,071		6,473		2,978		3,495		403,147		235,000		168,147		8.2	4.1	14.0
	宿泊業、飲食サービス業	646,236		300,868		345,368		17,350		8,258		9,092		17,654		9,020		8,634		645,932		300,106		345,826		68.7	56.9	79.0
	生活関連サービス業、娯楽業	231,239		98,342		132,897		4,516		1,654		2,862		6,088		1,227		4,861		229,667		98,769		130,898		32.2	27.7	35.5
	教育、学習支援業	402,050		219,067		182,983		4,081		2,107		1,974		8,143		3,795		4,348		397,988		217,379		180,609		38.6	32.8	45.7
	医療、福祉	781,997		196,344		585,653		11,994		3,884		8,110		12,162		2,761		9,401		781,829		197,467		584,362		39.3	29.9	42.5
複合サービス事業	31,072		18,376		12,696		119		48		71		571		213		358		30,620		18,211		12,409		19.1	8.5	34.8	
サービス業(他に分類されないもの)	923,108		479,067		444,041		17,203		7,802		9,401		20,739		8,108		12,631		919,572		478,761		440,811		28.0	16.9	40.0	
30人以上	調査産業計	5,562,759		3,263,145		2,299,614		81,367		45,369		35,998		92,963		50,007		42,956		5,551,163		3,258,507		2,292,656		18.0	10.0	29.3
	鉱業、採石業、砂利採取業	1,416		1,030		386		16		16		0		33		32		1		1,399		1,014		385		1.1	1.1	1.0
	建設業	263,279		212,846		50,433		1,234		1,087		147		2,225		1,735		490		262,288		212,198		50,090		1.8	1.0	5.0
	製造業	339,597		238,974		100,623		3,046		2,108		938		4,042		2,804		1,238		338,601		238,278		100,323		8.7	3.4	21.3
	電気・ガス・熱供給・水道業	16,404		13,642		2,762		51		36		15		124		116		8		16,331		13,562		2,769		1.9	1.8	2.3
	情報通信業	779,708		550,472		229,236		12,879		8,555		4,324		11,743		7,965		3,778		780,844		551,062		229,782		5.5	1.2	15.6
	運輸業、郵便業	348,956		261,572		87,384		2,269		1,537		732		4,330		2,773		1,557		346,895		260,336		86,559		12.2	10.1	18.2
	卸売業、小売業	1,058,442		630,881		427,561		16,047		9,209		6,838		14,717		8,446		6,271		1,059,772		631,644		428,128		15.4	7.2	27.5
	金融業、保険業	329,497		168,021		161,476		4,299		2,196		2,103		9,342		6,273		3,069		324,454		163,944		160,510		7.3	1.7	13.0
	不動産業、物品賃貸業	170,936		110,212		60,724		5,224		3,709		1,515		1,410		728		682		174,750		113,193		61,557		11.7	9.3	16.2
	学術研究、専門・技術サービス業	295,030		169,965		125,065		4,284		2,129		2,155		4,842		2,102		2,740		294,472		169,992		124,480		6.0	3.2	9.8
	宿泊業、飲食サービス業	218,573		105,733		112,840		4,834		2,585		2,249		5,128		2,666		2,462		218,279		105,652		112,627		46.5	33.5	58.7
	生活関連サービス業、娯楽業	114,678		57,670		57,008		1,411		814		597		2,541		1,227		1,314		113,548		57,257		56,291		34.0	29.8	38.3
	教育、学習支援業	307,451		179,272		128,179		3,161		1,728		1,433		7,313		3,687		3,626		303,299		177,313		125,986		32.4	27.2	39.7
	医療、福祉	509,271		149,185		360,086		6,769		2,763		4,006		7,015		1,900		5,115		509,025		150,048		358,977		35.0	28.2	37.8
複合サービス事業	18,962		13,348		5,614		61		48		13		403		151		252		18,620		13,245		5,375		18.2	9.1	40.7	
サービス業(他に分類されないもの)	790,559		400,322		390,237		15,782		6,849		8,933		17,755		7,402		10,353		788,586		399,769		388,817		29.7	18.6	41.2	

令和4年1月分

第4表 規模、産業別労働異動率

(単位：%)

規 模	5人以上				30人以上	
	入職率		離職率		入職率	離職率
	入職率	離職率	入職率	離職率		
調 査 産 業 計	1.56	1.77	1.46	1.67		
鉱業，採石業，砂利採取業	1.13	2.33	1.13	2.33		
建設業	0.70	0.87	0.47	0.85		
製造業	0.83	1.09	0.90	1.19		
電気・ガス・熱供給・水道業	0.24	0.59	0.31	0.76		
情報通信業	1.58	1.42	1.65	1.51		
運輸業，郵便業	0.78	1.17	0.65	1.24		
卸売業，小売業	1.47	1.68	1.52	1.39		
金融業，保険業	1.82	3.07	1.30	2.84		
不動産業，物品賃貸業	2.37	0.80	3.06	0.82		
学術研究，専門・技術サービス業	1.74	1.61	1.45	1.64		
宿泊業，飲食サービス業	2.68	2.73	2.21	2.35		
生活関連サービス業，娯楽業	1.95	2.63	1.23	2.22		
教育，学習支援業	1.02	2.03	1.03	2.38		
医療，福祉	1.53	1.56	1.33	1.38		
複合サービス事業	0.38	1.84	0.32	2.13		
サービス業（他に分類されないもの）	1.86	2.25	2.00	2.25		

第5表 規模、産業、産業形態別常用労働者の1人平均月間現金給与額

規模	産業	一般労働者					パートタイム労働者					
		現金給与総額	きまって支給する給与	所定内給与	所定外給与	特別に支払われた給与	現金給与総額	きまって支給する給与	所定内給与	所定外給与	特別に支払われた給与	
5人以上	調査産業計	421,715	401,898	373,280	28,618	19,817	111,283	109,944	106,276	3,668	1,339	
	鉱業，採石業，砂利採取業	579,922	559,603	517,603	42,000	20,319	382,897	382,897	379,518	3,379	—	
	建設業	441,707	433,283	400,036	33,247	8,424	137,440	135,350	133,805	1,545	2,090	
	製造業	423,398	416,778	391,272	25,506	6,620	118,686	116,662	110,613	6,049	2,024	
	電気・ガス・熱供給・水道業	470,374	467,766	417,125	50,641	2,608	156,628	156,429	153,567	2,862	199	
	情報通信業	455,785	429,438	394,747	34,691	26,347	130,694	126,913	121,628	5,285	3,781	
	運輸業，郵便業	386,927	378,165	331,731	46,434	8,762	140,321	139,548	129,149	10,399	773	
	卸売業，小売業	421,192	407,812	384,888	22,924	13,380	103,268	101,863	99,333	2,530	1,405	
	金融業，保険業	519,467	476,735	439,831	36,904	42,732	162,997	161,094	157,807	3,287	1,903	
	不動産業，物品賃貸業	494,655	419,782	389,706	30,076	74,873	102,218	101,995	98,886	3,109	223	
	学術研究，専門・技術サービス業	482,454	452,672	421,308	31,364	29,782	148,137	146,286	142,507	3,779	1,851	
	宿泊業，飲食サービス業	323,204	312,635	292,565	20,070	10,569	80,454	79,740	76,548	3,192	714	
	生活関連サービス業，娯楽業	328,336	317,673	304,939	12,734	10,663	101,327	100,490	99,025	1,465	837	
	教育，学習支援業	455,984	443,377	431,789	11,588	12,607	95,108	94,657	94,103	554	451	
	医療，福祉業	384,750	363,065	341,385	21,680	21,685	131,584	129,816	126,753	3,063	1,768	
	複合サービス業	382,292	381,416	352,289	29,127	876	137,567	137,453	130,021	7,432	114	
	サービス業（他に分類されないもの）	340,594	324,096	292,412	31,684	16,498	142,977	141,026	133,481	7,545	1,951	
	30人以上	調査産業計	439,674	419,553	387,789	31,764	20,121	128,233	126,692	121,649	5,043	1,541
		鉱業，採石業，砂利採取業	579,922	559,603	517,603	42,000	20,319	382,897	382,897	379,518	3,379	—
建設業		467,418	462,753	423,764	38,989	4,665	154,660	147,711	144,751	2,960	6,949	
製造業		448,481	443,197	413,165	30,032	5,284	137,295	134,697	124,970	9,727	2,598	
電気・ガス・熱供給・水道業		492,285	488,968	429,921	59,047	3,317	191,701	191,341	186,166	5,175	360	
情報通信業		463,164	436,814	399,931	36,883	26,350	134,334	130,443	124,507	5,936	3,891	
運輸業，郵便業		395,822	386,950	338,734	48,216	8,872	142,349	141,643	129,693	11,950	706	
卸売業，小売業		439,842	435,294	409,799	25,495	4,548	116,475	115,480	112,621	2,859	995	
金融業，保険業		544,138	494,218	453,438	40,780	49,920	168,858	167,637	163,807	3,830	1,221	
不動産業，物品賃貸業		538,843	439,098	407,510	31,588	99,745	102,449	102,275	99,140	3,135	174	
学術研究，専門・技術サービス業		507,307	470,109	435,246	34,863	37,198	171,476	170,309	163,687	6,622	1,167	
宿泊業，飲食サービス業		322,684	318,650	304,805	13,845	4,034	85,377	84,937	79,852	5,085	440	
生活関連サービス業，娯楽業		358,861	342,025	327,292	14,733	16,836	83,493	82,322	80,944	1,378	1,171	
教育，学習支援業		481,940	468,707	458,278	10,429	13,233	104,279	103,742	103,011	731	537	
医療，福祉業		405,119	380,889	353,423	27,466	24,230	148,629	146,531	142,778	3,753	2,098	
複合サービス業		395,683	394,281	353,793	40,488	1,402	117,523	117,328	107,101	10,227	195	
サービス業（他に分類されないもの）		336,333	319,432	286,674	32,758	16,901	146,551	144,407	136,332	8,075	2,144	

(単位：円)

第6表 規模、産業、就業形態別常用労働者の1人平均月間出勤日数及び実労働時間数

規模	産業	一般労働者				パートタイム労働者				
		出勤日数 日	総実労働時間 時間	所定労働時間 時間	所定外労働時間 時間	出勤日数 日	総実労働時間 時間	所定労働時間 時間	所定外労働時間 時間	
5人以上	調査業	17.8	150.3	136.3	14.0	12.1	72.4	70.0	2.4	
	採石業、砂利採取業	17.1	143.7	122.6	21.1	14.5	98.8	96.9	1.9	
	建設業	17.9	153.9	136.8	17.1	13.1	76.1	75.0	1.1	
	製造業	17.6	147.8	135.5	12.3	13.8	97.1	88.5	8.6	
	電気・ガス・熱供給・水道業	18.0	153.1	137.4	15.7	12.9	90.2	89.3	0.9	
	情報通信業	17.7	152.4	135.9	16.5	12.6	75.5	71.9	3.6	
	運輸業、郵便業	18.3	160.6	139.0	21.6	13.2	91.8	84.6	7.2	
	卸売業、小売業	17.9	149.9	137.9	12.0	13.1	78.9	76.5	2.4	
	金融業、保険業	17.6	147.7	130.3	17.4	14.5	93.4	91.4	2.0	
	不動産業、物品賃貸業	18.3	154.3	139.2	15.1	14.3	79.2	76.3	2.9	
	学術研究、専門・技術サービス業	17.3	149.6	134.7	14.9	12.7	81.3	79.2	2.1	
	宿泊業、飲食サービス業	18.8	159.0	144.9	14.1	11.0	64.5	62.2	2.3	
	生活関連サービス業、娯楽業	18.4	149.9	141.6	8.3	11.2	69.2	68.2	1.0	
	教育、学習支援業	16.5	128.1	121.0	7.1	8.1	40.3	39.8	0.5	
	医療、福祉業	18.1	144.5	137.0	7.5	11.4	64.0	62.8	1.2	
	複合サービス業	17.8	146.1	134.6	11.5	15.6	97.4	93.0	4.4	
	サービス業（他に分類されないもの）	18.0	152.5	137.1	15.4	14.2	91.0	87.5	3.5	
	30人以上	調査業	17.8	150.7	135.5	15.2	12.7	78.1	75.0	3.1
		採石業、砂利採取業	17.1	143.7	122.6	21.1	14.5	98.8	96.9	1.9
		建設業	17.6	154.5	135.2	19.3	13.1	84.0	82.1	1.9
製造業		17.6	150.5	136.6	13.9	14.5	111.4	96.9	14.5	
電気・ガス・熱供給・水道業		17.4	150.0	132.1	17.9	13.9	101.1	99.5	1.6	
情報通信業		17.7	152.9	135.7	17.2	12.9	76.8	72.8	4.0	
運輸業、郵便業		18.3	159.3	137.5	21.8	13.0	92.7	84.3	8.4	
卸売業、小売業		17.8	150.3	137.0	13.3	14.4	87.9	85.5	2.4	
金融業、保険業		17.7	149.1	130.2	18.9	14.5	93.6	91.3	2.3	
不動産業、物品賃貸業		18.2	154.1	138.1	16.0	15.3	79.9	77.1	2.8	
学術研究、専門・技術サービス業		17.3	151.8	135.3	16.5	14.2	92.5	88.9	3.6	
宿泊業、飲食サービス業		17.6	147.0	134.0	13.0	11.0	66.8	63.1	3.7	
生活関連サービス業、娯楽業		17.7	147.4	135.5	11.9	10.0	61.2	60.0	1.2	
教育、学習支援業		16.5	128.5	121.5	7.0	7.5	38.2	37.6	0.6	
医療、福祉業		18.4	147.2	138.5	8.7	12.1	69.0	67.8	1.2	
複合サービス業		18.6	154.3	138.5	15.8	15.9	86.7	80.7	6.0	
サービス業（他に分類されないもの）		18.0	153.7	137.8	15.9	14.4	93.0	89.3	3.7	

第7表 規模、産業、就業形態別常用労働者数

(単位：人)

規模	産業	一般労働者				パートタイム労働者					
		前月 労働者数	本月中の増加 労働者数	本月中の減少 労働者数	本月 末 労働者数	前月 労働者数	本月中の増加 労働者数	本月中の減少 労働者数	本月 末 労働者数		
5 人以上	調査業、採石業、砂利採取業、建設業、製造業、電気・ガス・熱供給・水道業、情報通信業、運輸業、郵便業、小売業、金融業、保険業、不動産業、物品賃貸業、学術研究、専門・技術サービス業、宿泊業、飲食サービス業、生活関連サービス業、娯楽業、教育、学習支援業、医療業、福祉サービス業（他に分類されないもの）	5,994,186	80,741	88,045	5,986,497	1,932,698	43,074	52,345	1,923,812		
		1,402	16	33	1,384	14	0	0	15		
		384,785	2,776	3,193	384,313	15,663	29	284	15,463		
		417,084	3,375	3,885	416,582	51,219	521	1,237	50,495		
		20,463	46	119	20,390	557	5	5	557		
		829,085	12,920	11,787	830,146	50,255	943	699	50,571		
		362,516	2,394	3,196	361,601	53,289	847	1,664	52,585		
		1,257,018	17,876	16,539	1,258,668	428,325	6,878	11,779	423,111		
		370,191	6,759	11,581	365,347	28,408	499	643	28,286		
		210,050	5,275	1,619	213,734	28,262	369	297	28,306		
		369,644	6,212	5,776	370,104	32,952	812	697	33,043		
		202,735	3,930	3,878	202,231	443,501	13,420	13,776	443,701		
		157,085	2,885	4,140	155,825	74,154	1,631	1,948	73,842		
		247,411	1,618	4,761	244,267	154,639	2,463	3,382	153,721		
		475,574	4,446	5,470	474,598	306,423	7,548	6,692	307,231		
		25,036	97	375	24,758	6,036	22	196	5,862		
		664,107	10,116	11,693	662,549	259,001	7,087	9,046	257,023		
		30 人以上	調査業、採石業、砂利採取業、建設業、製造業、電気・ガス・熱供給・水道業、情報通信業、運輸業、郵便業、小売業、金融業、保険業、不動産業、物品賃貸業、学術研究、専門・技術サービス業、宿泊業、飲食サービス業、生活関連サービス業、娯楽業、教育、学習支援業、医療業、福祉サービス業（他に分類されないもの）	4,560,531	59,356	67,069	4,552,489	1,002,228	22,011	25,894	998,674
				1,402	16	33	1,384	14	0	0	15
258,626	1,205			2,197	257,579	4,653	29	28	4,709		
309,773	2,568			3,155	309,196	29,824	478	887	29,405		
16,096	46			119	16,023	308	5	5	308		
737,024	12,107			11,044	738,015	42,684	772	699	42,829		
305,553	2,010			2,755	304,696	43,403	259	1,575	42,199		
893,726	14,112			11,365	896,557	164,716	1,935	3,352	163,215		
305,674	4,031			8,803	300,880	23,823	268	539	23,574		
150,477	4,855			1,113	154,247	20,459	369	297	20,503		
277,372	3,929			4,438	276,887	17,658	355	404	17,585		
117,991	727			1,875	116,773	100,582	4,107	3,253	101,506		
75,456	353			910	74,893	39,222	1,058	1,631	38,655		
208,392	970			4,319	205,042	99,059	2,191	2,994	98,257		
331,600	3,353			4,060	330,892	177,671	3,416	2,955	178,133		
15,401	39			207	15,233	3,561	22	196	3,387		
555,968	9,035			10,676	554,192	234,591	6,747	7,079	234,394		



第8表 規模、性別常用労働者の1人平均月間現金給与額

(単位：円)

規模	現金給与総額			きまって支給する給与			所定内給与		所定外給与		特別に支払われた給与				
	計	男	女	計	男	女	計	男	女	計	男	女	計	男	女
500人以上	458,035	537,758	335,799	431,282	504,416	319,148	395,166	36,116	26,753	33,342	16,651				
100～499人	368,104	432,719	276,655	356,704	419,829	267,364	330,143	26,561	11,400	12,890	9,291				
100人以上	411,784	484,587	304,678	392,927	461,598	291,900	361,725	31,202	18,857	22,989	12,778				
30～99人	323,767	387,609	239,594	311,410	371,906	231,649	293,479	17,931	12,357	15,703	7,945				
5～29人	257,927	327,019	188,502	246,041	309,855	181,919	233,878	12,163	11,886	17,164	6,583				
30人以上	383,604	454,496	282,926	366,828	433,768	271,763	339,875	26,953	16,776	20,728	11,163				
5人以上	346,122	420,547	250,910	330,804	400,768	241,300	308,262	22,542	15,318	19,779	9,610				

第9表 規模、性別常用労働者の1人平均月間出勤日数及び実労働時間数

調査産業計

規模	出勤日数			総実労働時間			所定内労働時間			所定外労働時間		
	計	男	女	計	男	女	計	男	女	計	男	女
500人以上	17.0	17.4	16.4	141.9	148.6	131.6	127.1	131.5	120.3	14.8	17.1	11.3
100～499人	17.2	17.8	16.3	140.8	151.9	125.2	127.0	135.1	115.7	13.8	16.8	9.5
100人以上	17.1	17.6	16.3	141.4	150.3	128.2	127.1	133.3	117.9	14.3	17.0	10.3
30～99人	16.3	16.9	15.5	129.9	141.7	114.5	119.5	128.1	108.3	10.4	13.6	6.2
5～29人	15.5	16.6	14.3	116.4	132.3	100.3	109.6	122.4	96.7	6.8	9.9	3.6
30人以上	16.8	17.4	16.1	137.6	147.6	123.7	124.6	131.7	114.7	13.0	15.9	9.0
5人以上	16.4	17.2	15.5	131.4	143.5	115.7	120.2	129.2	108.6	11.2	14.3	7.1

令和4年1月分

第10表 規模、就業形態別常用労働者の1人平均月間現金給与額

規模	一般労働者					パートタイム労働者				
	現金給与総額	きまって支給する給与	所定内給与	所定外給与	特別に支払われた給与	現金給与総額	きまって支給する給与	所定内給与	所定外給与	特別に支払われた給与
500人以上	502,554	472,358	432,204	40,154	30,196	134,955	133,189	126,371	6,818	1,766
100～499人	419,518	405,898	374,672	31,226	13,620	145,288	143,507	137,165	6,342	1,781
100人以上	461,479	439,483	403,745	35,738	21,996	141,372	139,597	133,075	6,522	1,775
30～99人	388,703	372,966	350,491	22,475	15,737	109,619	108,409	105,461	2,948	1,210
5～29人	364,646	345,793	327,173	18,620	18,853	93,004	91,884	89,698	2,186	1,120
30人以上	439,674	419,553	387,789	31,764	20,121	128,233	126,692	121,649	5,043	1,541
5人以上	421,715	401,898	373,280	28,618	19,817	111,283	109,944	106,276	3,668	1,339

調査産業計

(単位：円)

令和4年1月分

第11表 規模、就業形態別常用労働者の1人平均月間出勤日数及び実労働時間数

規模	一般労働者					パートタイム労働者				
	出勤日数	総実労働時間	所定内労働時間	所定外労働時間	出勤日数	総実労働時間	所定内労働時間	所定外労働時間	出勤日数	総実労働時間
500人以上	17.8	150.7	134.4	16.3	11.7	77.3	73.7	3.6	17.8	150.3
100～499人	17.9	153.2	137.2	16.0	13.9	87.3	83.2	4.1	17.8	148.0
100人以上	17.8	152.0	135.8	16.2	13.0	83.5	79.6	3.9	17.8	148.9
30～99人	17.6	148.0	135.0	13.0	12.2	70.6	68.6	2.0	17.8	150.7
5～29人	18.1	148.9	138.8	10.1	11.4	66.3	64.6	1.7	17.8	148.9
30人以上	17.8	150.7	135.5	15.2	12.7	78.1	75.0	3.1	17.8	150.3
5人以上	17.8	150.3	136.3	14.0	12.1	72.4	70.0	2.4	17.8	150.3

調査産業計

令和4年1月分

第12表 規模、産業別名目賃金指数（現金給与総額）

規 模	年 月	調査産業計	前年 同月比	鉱業、採石 業、砂利採 取業	建設業	製造業	電気・力 ス・熱供給 業・水道業	情報通信業	運輸業、 郵便業	卸売業、 小売業	金融業、 保険業	不動産業、 物品賃貸業	学術研究、 専門・技術 サービス業	宿泊業、飲 食サービス 業	生活関連 サービス 業、娯楽業	教育、学習 支援業	医療、福祉	複合サービ ス事業	サービス業 (他に分類さ れないもの)	(令和2年平均=100)		
																				令和2年平均	令和3年平均	
5 人 以 上	平成28年平均	99.8	0.4	-	92.0	102.5	94.9	95.4	117.5	94.3	93.8	102.7	100.1	118.6	87.9	110.7	97.5	103.1	98.8			
	平成29年平均	100.6	0.8	-	94.4	104.3	98.2	94.8	117.2	97.0	98.2	103.3	99.1	118.3	88.7	107.6	100.0	99.7	96.1			
	平成30年平均	101.1	0.4	-	96.6	101.2	98.8	97.7	114.4	106.7	98.4	103.0	100.8	117.9	92.1	103.4	98.4	111.0	95.1			
	平成31年・ 令和元年平均	101.3	0.3	-	103.7	102.1	103.0	100.7	119.1	100.5	99.2	100.8	105.1	109.9	94.9	98.9	96.1	103.0	102.1			
	令和2年平均	100.0	-1.3	-	100.0	100.0	100.0	100.0	100.0	100.0	100.0	100.0	100.0	100.0	100.0	100.0	100.0	100.0	100.0	100.0		
	令和3年平均	100.9	0.9	-	97.2	99.3	105.6	100.9	98.5	101.8	91.1	107.5	96.5	109.0	102.1	98.4	104.9	102.6	103.6			
	令和3年1月	83.6	-0.6	-	81.3	77.5	78.6	84.3	83.5	81.6	74.7	85.5	80.1	100.3	96.3	78.7	92.6	83.9	90.4			
	2月	82.0	-0.7	-	74.9	82.4	78.6	80.6	83.5	80.3	72.1	84.4	80.3	98.7	91.7	78.1	88.9	78.5	88.3			
	3月	90.2	0.7	-	78.3	99.2	82.7	85.3	85.2	88.4	90.2	88.6	86.8	105.2	100.4	85.1	97.5	80.6	94.4			
	4月	88.4	3.0	-	78.8	87.1	93.0	89.4	90.5	88.6	70.8	89.3	89.3	108.2	97.4	83.3	94.2	87.4	91.0			
	5月	86.2	2.7	-	78.8	81.6	89.7	83.6	85.8	83.5	91.1	89.0	81.3	105.2	95.9	80.1	89.5	79.8	91.7			
	6月	152.4	0.7	-	154.9	138.7	221.4	168.2	132.1	146.4	172.6	165.0	157.0	111.8	117.8	157.4	147.2	189.0	141.6			
7月	110.8	0.2	-	104.9	123.9	86.1	100.8	109.2	129.3	76.0	125.0	100.4	121.4	116.3	90.2	108.8	99.4	113.2				
8月	83.8	1.7	-	76.9	78.6	82.3	86.1	85.7	82.8	70.4	86.6	78.3	105.7	100.0	78.8	88.0	74.2	91.6				
9月	84.7	0.9	-	79.9	81.2	84.0	81.8	86.9	86.2	69.4	87.4	79.7	103.5	100.9	80.6	90.9	77.6	90.6				
10月	85.5	2.9	-	80.8	80.5	85.2	84.1	88.0	83.9	70.7	88.2	87.2	105.8	98.6	79.3	94.2	85.4	92.3				
11月	87.2	1.3	-	87.8	86.0	84.3	84.3	89.3	88.0	73.4	91.2	91.2	109.7	92.9	84.2	90.6	82.0	94.2				
12月	176.1	-0.1	-	189.6	174.4	201.0	181.9	162.5	183.9	161.3	204.8	157.3	132.7	117.2	204.8	176.2	213.5	163.9				
令和4年1月	84.7	1.3	70.4	81.0	77.4	73.7	82.1	89.8	82.5	73.1	101.7	85.5	126.2	96.0	84.7	87.6	75.8	88.7				
前年同月比 (%)		-	-	-0.4	-0.1	-6.2	-2.6	7.5	1.1	-2.1	18.9	6.7	25.8	-0.3	7.6	-5.4	-9.7	-1.9				
30 人 以 上	平成28年平均	100.1	0.2	-	91.5	103.1	96.7	96.6	121.9	92.2	92.5	100.2	101.9	122.0	80.2	109.2	95.7	111.0	101.0			
	平成29年平均	100.8	0.8	-	96.7	105.0	94.3	96.8	121.5	96.1	92.5	104.7	98.6	116.8	78.6	107.8	97.0	105.4	98.2			
	平成30年平均	102.1	1.2	-	95.0	103.4	100.9	99.0	116.0	107.5	96.1	106.4	99.6	124.5	88.4	104.0	100.4	115.2	97.8			
	平成31年・ 令和元年平均	101.7	-0.4	-	104.4	104.6	105.6	102.6	117.6	97.8	99.1	103.7	104.4	115.3	87.2	99.4	96.9	103.1	102.9			
	令和2年平均	100.0	-1.7	-	100.0	100.0	100.0	100.0	100.0	100.0	100.0	100.0	100.0	100.0	100.0	100.0	100.0	100.0	100.0	100.0		
	令和3年平均	100.9	0.9	-	97.7	98.8	100.4	101.2	97.8	102.2	90.8	104.6	95.5	114.7	101.5	102.5	106.3	102.7	104.2			
	令和3年1月	81.8	-1.4	-	80.3	74.1	77.0	83.2	82.5	78.4	74.2	82.4	78.4	103.7	98.4	79.5	91.7	82.2	90.1			
	2月	80.6	-0.9	-	72.1	81.0	74.3	80.0	82.2	78.2	71.8	82.2	79.7	101.5	92.4	79.5	87.2	79.1	88.4			
	3月	89.7	0.1	-	75.4	101.5	70.9	84.6	84.5	87.3	92.1	83.8	86.4	106.2	101.3	88.3	97.9	82.0	96.0			
	4月	87.0	2.8	-	76.5	84.7	82.1	88.6	89.4	87.3	69.9	93.5	87.8	110.4	94.5	86.8	93.9	89.1	92.1			
	5月	84.9	2.5	-	76.8	79.9	76.8	83.4	84.9	80.4	91.6	86.8	80.0	107.9	94.0	82.9	88.8	80.7	92.8			
	6月	161.5	1.7	-	174.0	144.0	233.1	174.3	136.0	158.9	176.8	169.0	169.0	169.2	121.2	119.5	170.7	161.3	186.2	141.7		
7月	107.9	-0.4	-	101.7	120.2	74.3	99.3	104.1	131.7	72.3	113.8	92.0	143.6	120.1	91.4	105.7	102.5	111.5				
8月	82.2	2.4	-	72.2	76.8	73.8	86.2	84.9	81.1	69.7	84.2	73.6	111.0	96.7	80.9	86.5	73.0	92.8				
9月	83.1	0.6	-	77.4	79.3	75.6	81.4	86.8	83.3	68.7	85.4	76.3	109.1	100.9	83.1	90.5	78.8	92.8				
10月	84.3	3.3	-	76.6	78.9	77.5	83.7	87.1	82.0	70.0	85.9	87.0	106.4	96.9	80.9	94.8	86.4	94.7				
11月	85.1	0.6	-	82.8	84.9	75.3	84.5	89.1	83.7	70.8	87.2	78.2	112.5	89.3	86.5	88.7	79.4	95.3				
12月	182.1	-0.3	-	207.1	180.0	213.9	185.1	161.9	194.4	161.1	201.2	157.1	142.7	114.2	219.6	188.9	212.8	162.1				
令和4年1月	83.8	2.4	70.4	79.4	77.2	78.0	81.9	90.8	79.3	71.5	102.3	85.4	140.2	87.0	87.2	86.4	75.4	91.3				
前年同月比 (%)		-	-	-1.1	4.2	1.3	-1.6	10.1	1.1	-3.6	24.2	8.9	35.2	-11.6	9.7	-5.8	-8.3	1.3				

第13表 規模、産業別名目賃金指数(きまって支給する給与)

規模	年 月	調査産業計	前年 同月比	(令和2年平均=100)															
				鉱業、採石業、砂利採取業	建設業	製造業	電気・ガス・熱供給・水道業	情報通信業	運輸業、郵便業	卸売業、小売業	金融業、保険業	不動産業、物品賃貸業	学術研究、専門・技術サービス業	宿泊業、飲食サービス業	生活関連サービス業、娯楽業	教育、学習支援業	医療、福祉	複合サービス事業	サービス業(他に分類されないもの)
5人以上	平成28年平均	99.7	0.0	-	97.5	101.0	97.0	96.4	111.8	94.4	96.0	101.6	98.4	116.7	86.6	109.1	97.1	98.4	99.1
	平成29年平均	100.2	0.5	-	98.0	102.3	95.4	96.6	112.0	96.7	97.9	101.6	97.1	117.2	86.1	107.5	99.6	96.0	96.6
	平成30年平均	100.0	-0.2	-	96.7	101.2	105.9	97.9	109.0	102.7	98.7	103.4	99.4	116.1	88.3	103.9	97.9	108.8	96.0
	平成31年・令和元年平均	100.5	0.5	-	103.3	101.0	107.6	99.7	110.0	100.8	99.5	98.3	104.1	108.4	91.8	100.3	96.9	101.7	100.5
	令和2年平均	100.0	-0.5	-	100.0	100.0	100.0	100.0	100.0	100.0	100.0	100.0	100.0	100.0	100.0	100.0	100.0	100.0	100.0
	令和3年平均	101.3	1.3	-	99.6	100.7	106.9	99.8	99.6	101.6	91.4	106.1	97.4	109.1	105.0	99.2	105.3	100.1	103.1
	令和3年1月	99.9	0.5	-	101.3	97.7	98.4	99.7	96.2	100.1	91.0	104.4	99.2	104.1	102.6	99.7	103.3	103.6	102.4
	令和3年2月	99.4	-0.3	-	97.7	99.3	102.1	99.3	96.7	100.4	90.6	103.0	95.9	102.0	100.1	98.8	103.1	100.0	101.0
	令和3年3月	101.4	1.6	-	98.6	102.4	97.2	100.0	98.2	101.6	90.7	104.8	98.3	109.8	104.9	102.1	108.4	101.4	102.2
	令和3年4月	103.3	2.6	-	99.6	103.1	112.7	101.0	101.1	103.0	94.2	109.1	102.2	112.1	105.9	101.6	109.3	101.0	103.5
	令和3年5月	101.1	2.9	-	98.2	100.6	113.9	99.3	98.0	101.3	90.3	107.2	97.6	109.8	104.6	98.0	104.0	100.0	104.5
	令和3年6月	101.1	1.5	-	96.6	101.6	113.9	98.8	98.8	100.5	89.0	104.7	100.3	108.5	107.4	97.4	106.7	101.3	104.2
令和3年7月	101.9	1.7	-	98.9	100.8	107.0	100.4	100.2	102.8	92.5	106.1	96.2	109.6	109.1	97.8	105.6	99.9	104.7	
令和3年8月	100.7	1.1	-	98.0	99.4	106.2	100.1	99.1	102.2	91.0	104.8	93.0	108.7	108.5	99.9	101.6	94.2	102.5	
令和3年9月	101.0	0.5	-	98.1	99.7	107.8	99.5	100.7	101.6	90.2	105.9	94.3	107.9	109.1	100.9	104.9	99.3	102.8	
令和3年10月	102.8	2.0	-	104.2	102.0	108.6	100.5	100.7	102.7	93.8	107.8	98.4	110.3	107.6	97.2	109.4	99.2	103.7	
令和3年11月	101.2	0.5	-	102.9	100.7	108.3	99.6	101.0	101.8	92.1	107.5	96.6	111.9	98.6	98.8	103.1	99.0	101.7	
令和3年12月	101.4	0.8	-	101.3	100.8	106.3	99.2	104.5	101.2	91.6	107.8	97.0	114.3	101.1	97.8	104.0	102.4	104.0	
令和4年1月	101.1	1.2	98.0	104.2	98.7	95.6	98.9	103.5	101.4	91.3	110.6	100.3	130.0	102.7	106.2	98.3	96.9	99.2	
前年同月比 (%)		-	-	2.9	1.0	-2.8	-0.8	7.6	1.3	0.3	5.9	1.1	24.9	0.1	6.5	-4.8	-6.5	-3.1	
30人以上	平成28年平均	99.8	-0.3	-	98.8	101.5	99.2	96.9	115.6	92.1	94.9	100.0	99.8	118.9	78.7	108.2	95.6	104.4	101.2
	平成29年平均	100.2	0.4	-	100.2	102.6	100.1	97.8	115.7	95.3	93.9	102.8	96.7	115.2	76.9	108.4	96.8	99.9	98.6
	平成30年平均	100.8	0.5	-	94.9	102.7	107.9	99.0	110.9	102.1	97.5	104.2	98.0	122.6	83.6	105.3	99.8	114.4	98.4
	平成31年・令和元年平均	100.9	0.1	-	104.6	103.4	110.0	101.1	109.9	97.8	99.6	100.8	103.4	112.7	83.7	101.4	98.5	102.8	101.3
	令和2年平均	100.0	-0.8	-	100.0	100.0	100.0	100.0	100.0	100.0	100.0	100.0	100.0	100.0	100.0	100.0	100.0	100.0	100.0
	令和3年平均	101.6	1.5	-	100.1	101.1	95.7	99.9	99.8	102.8	91.4	104.3	96.8	116.8	105.4	103.2	106.5	101.1	104.2
	令和3年1月	100.2	0.6	-	104.0	96.9	95.6	100.2	95.8	100.3	91.4	102.8	99.0	112.0	105.7	102.0	104.3	105.0	102.7
	令和3年2月	99.5	-0.3	-	98.2	99.1	96.4	99.3	96.4	101.5	90.6	101.5	96.2	108.1	103.0	102.2	103.1	101.0	101.1
	令和3年3月	101.7	1.6	-	98.9	103.3	90.3	100.3	98.0	102.8	90.6	102.8	97.9	114.2	106.7	107.2	110.4	102.3	102.5
	令和3年4月	103.5	2.3	-	100.3	103.3	96.7	101.1	101.2	103.7	94.0	106.2	103.5	119.9	105.1	107.0	110.6	102.7	104.4
	令和3年5月	101.2	3.1	-	99.0	100.6	96.2	99.3	97.5	102.4	90.1	104.8	96.9	117.8	104.9	102.9	105.7	100.8	105.3
	令和3年6月	100.9	1.7	-	96.1	101.4	96.7	98.4	98.5	101.1	89.0	102.0	99.5	119.9	106.9	101.9	107.0	103.2	104.7
令和3年7月	102.3	2.3	-	99.3	101.3	96.0	100.1	100.8	103.8	92.4	104.1	95.0	122.1	110.7	101.2	107.4	100.9	106.9	
令和3年8月	101.0	1.5	-	97.9	99.7	94.8	100.2	99.2	103.9	90.9	103.5	91.0	119.7	108.5	104.7	102.6	92.6	104.4	
令和3年9月	101.5	0.8	-	97.7	100.4	96.3	99.6	101.7	103.4	90.0	104.9	92.2	117.8	110.8	105.6	106.1	100.8	104.2	
令和3年10月	103.4	2.6	-	103.6	103.2	97.8	100.8	100.7	105.1	94.0	106.8	97.5	115.7	107.8	100.1	111.9	100.4	105.4	
令和3年11月	101.7	1.0	-	103.7	101.5	95.9	100.0	102.2	103.3	92.2	107.1	96.9	118.5	95.8	102.5	103.7	99.2	103.0	
令和3年12月	101.9	1.2	-	102.1	101.9	95.4	99.4	105.4	102.6	91.6	105.4	96.1	116.4	98.9	101.6	105.6	104.3	106.0	
令和4年1月	102.4	2.2	98.0	108.2	101.7	100.9	99.6	105.7	103.2	89.2	108.6	100.8	151.6	93.8	110.9	98.5	96.1	101.5	
前年同月比 (%)		-	-	4.0	5.0	5.5	-0.6	10.3	2.9	-2.4	5.6	1.8	35.4	-11.3	8.7	-5.6	-8.5	-1.2	

令和4年1月分

第14表 規模、産業別名目賃金指数（所定内給与）

規模	年 月	調査産業計	前年同月比	鉱業、採石業、砂利採取業	建設業	製造業	電気・ガス・熱供給・水道業	情報通信業	運輸業、郵便業	卸売業、小売業	金融業、保険業	不動産業、物品賃借業	学術研究、専門・技術サービス業	宿泊業、飲食サービス業	生活関連サービス業、娯楽業	教育、学習支援業	医療、福祉	複合サービス事業	サービス業（他に分類されないもの）	（令和2年平均=100）		
																				令和2年平均	令和3年平均	
5人以上	平成28年平均	99.3	0.1	-	97.7	99.4	98.9	95.6	109.8	94.2	96.6	101.2	98.3	114.9	85.3	108.7	97.6	100.6	99.0			
	平成29年平均	99.9	0.6	-	96.9	100.9	96.3	96.5	110.2	96.8	98.8	100.8	96.7	115.7	84.3	106.9	100.3	98.1	97.1			
	平成30年平均	99.9	0.0	-	95.0	99.7	103.9	98.3	108.0	102.8	99.9	102.6	99.0	114.8	86.3	103.1	98.0	107.8	97.0			
	平成31年・令和元年平均	100.0	0.1	-	102.9	100.0	106.0	99.4	109.0	100.5	99.9	97.3	103.9	106.2	89.4	99.5	96.5	100.5	99.8			
	令和2年平均	100.0	0.0	-	100.0	100.0	100.0	100.0	100.0	100.0	100.0	100.0	100.0	100.0	100.0	100.0	100.0	100.0	100.0	100.0		
	令和3年平均	101.0	1.0	-	99.8	100.2	109.6	100.1	98.9	100.9	100.9	91.4	105.3	95.9	110.9	104.9	98.8	105.5	100.4	101.9		
	令和3年1月	99.9	0.8	-	103.2	97.5	99.3	100.2	96.4	99.3	99.3	91.0	104.6	97.9	106.3	102.3	99.6	103.2	102.5	101.2		
	2月	99.4	0.2	-	97.8	99.0	102.9	99.8	97.3	100.1	99.9	90.9	102.9	95.0	104.4	100.6	98.7	103.4	99.2	100.0		
	3月	101.2	2.0	-	98.2	102.5	98.3	100.0	98.2	101.1	99.7	90.7	104.1	96.4	112.3	105.4	101.9	108.8	101.9	101.5		
	4月	102.6	1.9	-	98.9	102.7	115.8	101.1	99.8	102.0	102.0	93.5	107.5	99.1	114.3	105.5	100.8	109.8	100.4	102.5		
	5月	101.0	1.7	-	98.5	100.4	118.0	99.8	98.3	100.8	99.2	90.2	106.3	95.9	112.4	105.2	97.3	104.2	100.1	103.8		
	6月	101.0	0.5	-	97.2	101.1	117.8	99.5	99.1	100.2	98.1	89.1	104.3	98.5	110.8	108.0	97.1	106.9	101.7	103.5		
7月	101.6	1.4	-	99.4	100.2	110.3	100.5	99.4	102.2	102.2	92.6	105.3	94.7	112.4	109.2	97.0	105.4	101.0	103.7			
8月	100.5	1.0	-	98.2	99.1	110.0	99.9	98.7	101.5	101.5	91.3	104.4	92.3	111.3	108.4	99.9	101.5	97.6	101.1			
9月	101.0	0.2	-	98.4	99.4	111.1	100.0	99.4	101.4	101.4	90.3	105.8	93.7	110.0	109.7	101.0	104.7	100.5	101.4			
10月	102.3	1.7	-	103.5	101.3	111.1	100.8	99.6	101.7	93.8	106.3	106.3	96.9	111.7	107.4	96.9	109.7	98.3	102.2			
11月	100.5	0.1	-	102.9	99.8	111.1	99.6	99.1	100.7	91.9	105.9	105.9	97.9	111.7	97.9	98.4	103.1	100.0	100.0			
12月	100.7	0.2	-	101.2	99.7	109.7	99.5	101.6	100.0	91.5	106.5	106.5	95.3	113.6	99.4	97.3	104.7	101.4	102.1			
令和4年1月	100.7	0.8	96.6	105.8	97.7	97.0	99.0	102.9	100.6	91.2	109.5	109.5	99.1	129.3	102.3	106.2	98.4	96.6	97.2			
前年同月比 (%)		-	-	2.5	0.2	0.2	-2.3	-1.2	6.7	1.3	0.2	4.7	1.2	21.6	0.0	6.6	-4.7	-5.8	-4.0			
30人以上	平成28年平均	99.4	-0.2	-	98.5	100.0	101.4	95.7	114.3	91.8	95.7	99.6	99.5	116.7	77.7	107.9	96.7	109.3	101.0			
	平成29年平均	100.1	0.7	-	99.4	101.1	101.3	97.5	114.6	95.4	94.7	102.8	96.6	114.2	74.9	107.6	98.0	103.2	99.2			
	平成30年平均	100.7	0.6	-	92.6	101.3	105.7	99.3	110.5	102.3	98.8	103.8	97.4	121.7	80.7	104.4	100.2	113.7	99.2			
	平成31年・令和元年平均	100.3	-0.4	-	104.2	102.5	107.8	100.8	109.1	97.4	100.2	99.9	102.9	109.2	81.0	100.7	97.9	101.9	100.0			
	令和2年平均	100.0	-0.3	-	100.0	100.0	100.0	100.0	100.0	100.0	100.0	100.0	100.0	100.0	100.0	100.0	100.0	100.0	100.0	100.0		
	令和3年平均	101.2	1.2	-	100.3	100.4	95.7	100.1	99.2	101.9	101.9	91.0	103.4	94.9	118.6	104.9	103.0	106.7	101.5	103.6		
	令和3年1月	100.0	0.8	-	106.2	96.6	95.6	100.6	96.2	99.4	99.4	91.0	102.6	97.4	114.0	105.3	101.9	103.9	103.6	101.9		
	2月	99.5	0.1	-	97.8	98.7	95.7	99.9	97.5	100.9	100.9	90.5	101.3	94.9	110.6	103.6	102.1	103.4	99.6	100.5		
	3月	101.4	1.8	-	98.1	103.2	90.2	100.3	97.9	102.0	102.0	90.1	102.2	95.7	116.3	106.7	107.0	110.9	102.9	102.3		
	4月	102.7	1.5	-	99.3	102.6	96.2	101.1	100.1	102.4	102.4	93.0	104.6	99.8	121.8	104.3	106.0	111.2	102.0	104.1		
	5月	100.9	1.7	-	99.3	100.2	96.3	99.8	97.8	101.4	101.4	89.6	103.7	94.4	120.5	105.2	102.4	105.8	100.9	105.2		
	6月	100.7	0.6	-	96.4	100.7	96.7	99.0	98.7	100.6	100.6	88.9	101.3	97.3	122.7	107.5	101.5	107.1	103.5	104.5		
7月	101.9	2.0	-	99.5	100.6	96.3	100.1	100.4	102.9	102.9	92.1	103.3	93.1	124.5	110.3	100.5	107.5	102.4	106.5			
8月	100.7	1.4	-	98.0	99.3	95.7	99.7	98.9	103.0	103.0	90.8	103.0	90.1	122.3	107.9	104.9	102.6	97.4	103.7			
9月	101.3	0.3	-	98.1	99.9	96.6	100.1	100.4	103.0	103.0	89.7	104.7	91.4	120.4	110.8	105.9	105.8	102.3	103.5			
10月	102.9	2.3	-	103.7	102.3	97.1	101.1	99.7	104.0	104.0	93.7	105.2	95.6	117.1	107.1	99.9	112.4	99.3	104.6			
11月	100.9	0.7	-	104.3	100.4	95.5	99.9	100.4	101.9	101.9	91.6	105.0	95.0	117.4	94.1	102.1	103.8	100.8	101.8			
12月	101.1	0.7	-	102.4	100.7	95.9	99.7	102.9	101.1	101.1	91.1	104.3	94.2	115.3	96.3	101.3	106.4	102.9	104.6			
令和4年1月	101.9	1.9	96.6	110.8	100.6	101.3	99.6	105.9	102.9	102.2	88.9	107.5	99.5	151.6	93.1	111.3	98.5	95.6	99.4			
前年同月比 (%)		-	-	4.3	4.1	2.8	-1.0	10.1	2.8	2.8	-2.3	4.8	2.2	33.0	-11.6	9.2	-5.2	-7.7	-2.5			

第15表 規模、産業別実質賃金指数（現金給与総額）

規模	年	月	調査産業計	前年 同月比	鉱業、採石業、砂利採取業		建設業	製造業	電気・ガス・熱供給・水道業	情報通信業	運輸業 郵便業	卸売業 小売業	金融業 保険業	不動産業 物品賃貸業	学術研究・専門・技術サービス業	宿泊業、飲食サービス業	生活関連業、娯楽業	教育、学習支援業	医療、福祉	複合サービス事業	サービス業 (他に分類されないもの)	
					鉱業、採石業、砂利採取業	砂利採取業																
5人以上	令和3年	1月	102.1	0.6	-	-	94.2	104.9	97.1	97.6	120.3	96.5	96.0	105.1	102.5	121.4	90.0	113.3	99.8	105.5	101.1	
		2月	82.2	-0.2	-	75.1	82.6	78.8	80.8	92.1	96.8	119.7	99.1	100.3	105.5	101.2	120.8	90.6	109.9	102.1	101.8	98.2
		3月	90.5	1.2	-	78.5	99.5	82.9	85.6	88.7	98.7	115.6	107.8	99.4	104.0	101.8	119.1	93.0	104.4	99.4	112.1	96.1
		4月	89.4	4.6	-	79.7	88.1	94.0	90.4	91.5	100.8	119.2	100.6	99.3	100.9	105.2	110.0	95.0	99.0	96.2	103.1	102.2
		5月	86.8	3.8	-	79.4	82.2	90.3	86.4	84.1	100.0	100.0	100.0	100.0	100.0	100.0	100.0	100.0	100.0	100.0	100.0	100.0
		6月	153.3	1.2	-	155.8	139.5	222.7	169.2	147.3	173.6	166.0	157.9	118.5	158.4	148.1	190.1	142.5	113.5	190.1	142.5	113.5
		7月	111.1	0.6	-	105.2	124.3	86.4	101.1	109.5	129.7	76.2	125.4	100.7	121.8	116.6	100.3	74.4	91.9	109.7	113.5	
		8月	84.1	2.3	-	77.1	78.8	82.5	86.0	83.0	86.0	86.0	83.0	70.6	86.9	87.3	106.0	100.3	79.0	88.3	74.4	
		9月	84.6	0.6	-	79.8	81.1	83.9	81.7	86.8	86.1	86.8	86.1	69.3	87.3	79.6	103.4	100.8	80.5	90.8	77.5	
		10月	85.6	2.8	-	80.9	80.6	85.3	84.2	88.1	84.0	88.1	84.0	70.8	88.3	87.3	105.9	98.7	79.4	94.3	85.5	
		11月	87.2	0.7	-	87.8	86.0	84.3	84.3	89.3	87.2	89.3	87.2	73.4	91.2	80.0	109.7	92.9	84.2	90.6	82.0	
		12月	176.1	-1.1	-	189.6	174.4	201.0	181.9	162.5	183.9	157.3	204.8	161.3	204.8	157.3	132.7	117.2	204.8	176.2	213.5	
令和4年	1月	84.4	0.6	70.2	80.8	77.2	73.5	81.9	89.5	82.3	72.9	101.4	85.2	125.8	95.7	84.4	87.3	75.6	88.4			
前年同月比 (%)			-	-	-1.0	-0.8	-6.8	-3.2	6.8	0.5	-2.8	18.2	6.0	24.9	-1.0	6.8	-6.1	-10.2	-2.6			
30人以上	令和3年	1月	102.5	0.4	-	93.7	105.5	99.0	98.9	124.8	94.4	94.7	102.6	104.3	124.9	82.1	111.8	98.0	113.6	103.4		
		2月	80.8	-0.4	-	98.8	107.3	96.3	98.9	124.1	98.2	94.5	106.9	100.7	119.3	80.3	110.1	99.1	107.7	100.3		
		3月	90.0	0.7	-	96.0	104.4	101.9	100.0	117.2	108.6	97.1	107.5	100.6	125.8	89.3	105.1	101.4	116.4	98.8		
		4月	88.0	4.4	-	104.5	104.7	105.7	102.7	117.7	97.9	99.2	103.8	104.5	115.4	87.3	99.5	97.0	103.2	103.0		
		5月	85.5	3.6	-	100.0	100.0	100.0	100.0	100.0	100.0	100.0	100.0	100.0	100.0	100.0	100.0	100.0	100.0	100.0		
		6月	162.5	2.3	-	98.0	99.1	100.7	101.5	98.1	102.5	91.1	104.9	95.8	115.0	101.8	102.8	106.6	103.0	104.5		
		7月	108.2	0.1	-	80.6	74.4	77.3	83.5	82.8	78.7	74.5	82.7	78.7	104.1	98.8	79.8	92.1	82.5	90.5		
		8月	82.4	2.9	-	72.4	77.0	74.0	86.5	85.2	81.3	69.9	84.5	73.8	111.3	97.0	81.1	86.8	73.2	93.1		
		9月	83.0	0.2	-	77.3	79.2	75.5	81.3	86.7	83.2	68.6	85.3	76.2	109.0	100.8	83.0	90.4	78.7	92.7		
		10月	84.4	3.2	-	76.7	79.0	77.6	83.8	87.2	82.1	70.1	86.0	87.1	106.5	97.0	81.0	94.9	86.5	94.8		
		11月	85.1	0.0	-	82.8	84.9	75.3	78.2	89.1	83.7	70.8	87.2	78.2	112.5	89.3	86.5	88.7	79.4	95.3		
		12月	182.1	-1.3	-	207.1	180.0	213.9	185.1	161.9	194.4	161.1	201.2	157.1	142.7	114.2	219.6	188.9	212.8	162.1		
令和4年	1月	83.5	1.7	70.2	79.2	77.0	77.8	81.7	90.5	79.1	71.3	102.0	85.1	139.8	86.7	86.9	86.1	75.2	91.0			
前年同月比 (%)			-	-	-1.7	3.5	0.6	-2.2	9.3	0.5	-4.3	23.3	8.1	34.3	-12.2	8.9	-6.5	-8.8	0.6			

実質賃金指数（現金給与総額） = 名目賃金指数（現金給与総額） × 100 - 東京都消費物価指数 × 100 - 東京都消費物価指数\*  
 \* 東京都消費物価指数は「持家の帰属家賃を除く総合」である。

第16表 規模、産業別実質賃金指数（きまって支給する給与）

規模	年 月	調査産業 計		鉱業、採石業、砂利採取業	建設業	製造業	電気・ガス・熱供給・水道業	情報通信業	運輸業、郵便業	卸売業、小売業	金融業、保険業	不動産業、物品賃貸業	学術研究、専門・技術サービス業	宿泊業、飲食サービス業	生活関連業、娯楽業	教育、学習支援業	医療、福祉	複合サービス事業	サービス業（他に分類されないもの）	
		前年	同月比																	
5人以上	平成28年平均	102.0	0.1	-	99.8	103.4	99.3	98.7	114.4	96.6	98.3	104.0	100.7	119.4	88.6	111.7	99.4	100.7	100.7	101.4
	平成29年平均	102.3	0.3	-	100.1	104.5	97.4	98.7	114.4	98.8	100.0	103.8	99.2	119.7	87.9	109.8	101.7	109.8	98.1	98.7
	平成30年平均	101.0	-1.4	-	97.7	102.2	107.0	98.9	110.1	103.7	99.7	104.4	100.4	117.3	89.2	104.9	98.9	109.9	109.9	97.0
	平成31年・令和元年平均	100.6	-0.4	-	103.4	101.1	107.7	99.8	110.1	100.9	99.6	98.4	104.2	108.5	91.9	100.4	97.0	101.8	101.8	100.6
	令和2年平均	100.0	-0.5	-	100.0	100.0	100.0	100.0	100.0	100.0	100.0	100.0	100.0	100.0	100.0	100.0	100.0	100.0	100.0	100.0
	令和3年平均	101.6	1.6	-	99.9	101.0	107.2	100.1	99.9	101.9	91.7	106.4	97.7	109.4	105.3	99.5	105.6	100.4	100.4	103.4
	令和3年1月	100.3	1.2	-	101.7	98.1	98.8	100.1	96.6	100.5	91.4	104.8	99.6	104.5	103.0	100.1	103.7	104.0	104.0	102.8
	令和3年2月	99.7	0.2	-	98.0	99.6	102.4	99.6	97.0	100.7	90.9	103.3	96.2	102.3	100.4	99.1	103.4	100.3	101.3	101.3
	令和3年3月	101.7	2.1	-	98.9	102.7	97.5	100.3	98.5	100.9	91.0	105.1	98.6	110.1	105.2	102.4	108.7	101.7	102.5	102.5
	令和3年4月	104.4	4.1	-	100.7	104.2	114.0	102.1	102.2	104.1	95.2	110.3	103.3	113.3	107.1	102.7	110.5	102.1	104.7	104.7
	令和3年5月	101.8	4.1	-	98.9	101.3	114.7	100.0	98.7	102.0	90.9	108.0	98.3	110.6	105.3	98.7	104.7	100.7	105.2	105.2
	令和3年6月	101.7	2.1	-	97.2	102.2	114.6	99.4	99.4	101.1	89.5	105.3	100.9	109.2	108.0	98.0	107.3	101.9	104.8	104.8
令和3年7月	102.2	2.2	-	99.2	101.1	107.3	100.7	100.5	103.1	92.8	106.4	96.5	109.9	109.4	98.1	105.9	100.2	105.0	105.0	
令和3年8月	101.0	1.6	-	98.3	99.7	106.5	100.4	99.4	102.5	91.3	105.1	93.3	109.0	108.8	100.2	101.9	94.5	102.8	102.8	
令和3年9月	100.9	0.2	-	98.0	99.6	107.7	99.4	100.6	101.5	90.1	105.8	94.2	107.6	109.0	100.8	104.8	99.2	102.7	102.7	
令和3年10月	102.9	1.9	-	104.3	102.1	108.7	100.6	100.8	102.8	93.9	107.9	98.5	110.4	107.7	97.3	109.5	99.3	103.8	103.8	
令和3年11月	101.2	-0.1	-	102.9	100.7	108.3	99.6	101.0	101.8	92.1	107.5	96.6	111.9	98.6	98.8	103.1	99.0	101.7	101.7	
令和3年12月	101.4	-0.2	-	101.3	100.8	106.3	99.2	104.5	101.2	91.6	107.8	97.0	114.3	101.4	97.8	104.0	102.4	104.0	104.0	
令和4年1月	100.8	0.5	97.7	103.9	98.4	95.3	98.6	103.2	101.1	91.0	110.3	100.0	129.6	102.4	105.9	98.0	96.6	98.9	98.9	
前年同月比 (%)		-	-	2.2	0.3	-3.5	-1.5	6.8	0.6	-0.4	5.2	0.4	24.0	-0.6	5.8	-5.5	-7.1	-3.8	-3.8	
30人以上	平成28年平均	102.1	-0.1	-	101.1	103.9	101.5	99.2	118.3	94.3	97.1	102.4	102.1	121.7	80.6	110.7	97.9	106.9	106.9	103.6
	平成29年平均	102.3	0.2	-	102.3	104.8	102.2	99.9	118.2	97.3	95.9	105.0	98.8	117.7	78.5	110.7	98.9	102.0	100.7	100.7
	平成30年平均	101.8	-0.7	-	95.9	103.7	109.0	100.0	112.0	103.1	98.5	105.3	99.0	123.8	84.4	106.4	100.8	115.6	99.4	99.4
	平成31年・令和元年平均	101.0	-0.8	-	104.7	103.5	110.1	101.2	110.0	97.9	99.7	100.9	103.5	112.8	83.8	101.5	98.6	102.9	101.4	101.4
	令和2年平均	100.0	-0.8	-	100.0	100.0	100.0	100.0	100.0	100.0	100.0	100.0	100.0	100.0	100.0	100.0	100.0	100.0	100.0	100.0
	令和3年平均	101.9	1.9	-	100.4	101.4	96.0	100.2	100.1	103.1	91.7	104.6	97.1	117.2	105.7	103.5	106.8	101.4	104.5	104.5
	令和3年1月	100.6	1.4	-	104.4	97.3	96.0	100.6	96.2	100.7	91.8	103.2	99.4	112.4	106.1	102.4	104.7	105.4	103.1	103.1
	令和3年2月	99.8	0.2	-	98.5	99.4	96.7	99.6	96.7	101.8	90.9	101.8	96.5	108.4	103.3	102.5	103.4	101.3	101.4	101.4
	令和3年3月	102.0	2.1	-	99.2	103.6	90.6	100.6	98.3	103.1	90.9	103.1	98.2	114.5	107.0	107.5	110.7	102.6	102.8	102.8
	令和3年4月	104.7	3.9	-	101.4	104.4	97.8	102.2	102.3	104.9	95.0	107.4	104.7	121.2	106.3	108.2	111.8	103.8	105.6	105.6
	令和3年5月	101.9	4.3	-	99.7	101.3	96.9	100.0	98.2	103.1	90.7	105.5	97.6	118.6	105.6	103.6	106.4	101.5	106.0	106.0
	令和3年6月	101.5	2.4	-	96.7	102.0	97.3	99.0	99.1	101.7	89.5	102.6	100.1	120.6	107.5	102.5	107.6	103.8	105.3	105.3
令和3年7月	102.6	2.9	-	99.6	101.6	96.3	100.4	101.1	104.1	92.7	104.4	95.3	122.5	111.0	101.5	107.7	101.2	107.2	107.2	
令和3年8月	101.3	2.1	-	98.2	100.0	95.1	100.5	99.5	104.2	91.2	103.8	91.3	120.1	108.8	105.0	102.9	92.9	104.7	104.7	
令和3年9月	101.4	0.5	-	97.6	100.3	96.2	99.5	101.6	103.3	89.9	104.8	92.1	117.7	110.7	105.5	106.0	100.7	104.1	104.1	
令和3年10月	103.5	2.5	-	103.7	103.3	97.9	100.9	100.8	105.2	94.1	106.9	97.6	115.8	107.9	100.2	112.0	100.5	105.5	105.5	
令和3年11月	101.7	0.4	-	103.7	101.5	95.9	100.0	102.2	103.3	92.2	107.1	96.9	118.5	95.8	102.5	103.7	99.2	103.0	103.0	
令和3年12月	101.9	0.2	-	102.1	101.9	95.4	99.4	105.4	102.6	91.6	105.4	96.1	116.4	98.9	101.6	105.6	104.3	106.0	106.0	
令和4年1月	102.1	1.5	97.7	107.9	101.4	100.6	99.3	105.4	102.9	88.9	108.3	100.5	151.1	93.5	110.6	98.2	95.8	101.2	101.2	
前年同月比 (%)		-	-	3.4	4.2	4.8	-1.3	9.6	2.2	-3.2	4.9	1.1	34.4	-11.9	8.0	-6.2	-9.1	-1.8	-1.8	

実質賃金指数（きまって支給する給与） = 名目賃金指数（きまって支給する給与） × 100  
 \* 東京都消費物価指数は「持家の帰属家賃を除く総合」である。

第17表 規模、産業別労働時間指数（総実労働時間）

規模	年 月	調査産業計	前年 同月比	鉱業、採石業、砂利採取業	建設業	製造業	電気・ガス・熱供給・水道業	情報通信業	運輸業、郵便業	卸売業、小売業	金融業、保険業	不動産業、物品賃貸業	学術研究、専門・技術サービス業	宿泊業、飲食サービス業	生活関連サービス業、娯楽業	教育、学習支援業	医療、福祉	複合サービス事業	サービス業（他に分類されないもの）	（令和2年平均=100）	
																				令和2年平均	令和3年平均
5人以上	平成28年平均	106.5	-0.7	-	105.7	104.3	104.4	102.4	110.4	103.4	101.7	107.5	102.6	134.2	122.5	107.5	102.7	102.2	107.1	102.7	102.5
	平成29年平均	106.4	-0.1	-	106.7	104.9	103.4	101.9	109.9	104.5	102.6	107.5	104.3	132.0	118.6	107.2	102.5	103.4	105.5	102.7	102.5
	平成30年平均	104.9	-1.4	-	105.9	105.6	101.0	99.2	104.4	103.7	102.2	105.8	102.5	128.3	115.1	111.6	103.6	106.9	105.3	103.6	103.6
	平成31年・令和元年平均	102.7	-2.0	-	101.9	102.5	98.6	99.3	106.2	102.5	99.4	102.8	101.2	119.6	112.3	106.9	98.3	102.3	104.0	102.3	102.3
	令和2年平均	100.0	-2.6	-	100.0	100.0	100.0	100.0	100.0	100.0	100.0	100.0	100.0	100.0	100.0	100.0	100.0	100.0	100.0	100.0	100.0
	令和3年平均	102.3	2.3	-	100.1	100.6	102.4	101.0	100.5	101.8	101.8	100.5	105.3	103.8	100.3	108.6	99.1	102.8	101.4	104.3	102.8
	令和3年1月	96.0	-1.3	-	90.7	91.5	93.9	95.0	93.3	97.2	96.0	99.7	96.2	91.2	101.1	92.7	98.2	97.0	99.6	99.6	
	令和3年2月	95.7	-2.9	-	96.8	97.6	94.5	94.1	91.9	97.4	90.5	99.9	97.9	87.2	96.7	93.9	95.6	88.2	97.4	97.4	
	令和3年3月	104.2	3.3	-	102.8	101.8	107.5	105.9	97.4	101.6	106.5	108.3	108.2	99.1	104.9	109.0	104.0	109.6	106.2	106.2	
	令和3年4月	108.9	8.2	-	108.3	109.2	108.9	108.1	105.4	108.3	108.3	113.7	112.6	104.3	104.3	104.7	104.7	109.5	108.1	109.0	
	令和3年5月	97.9	10.3	-	94.8	93.8	95.3	95.4	99.3	99.3	95.0	101.7	99.6	95.1	103.4	97.6	98.6	93.1	100.4	100.4	
	令和3年6月	105.9	4.0	-	103.1	105.5	111.2	106.4	102.5	104.0	105.0	107.2	107.2	96.4	111.8	109.8	106.5	107.5	107.9	107.9	
令和3年7月	105.6	0.2	-	104.4	105.3	103.2	103.6	104.5	104.5	106.2	101.6	106.9	105.3	100.2	112.5	102.2	105.3	100.2	108.2		
令和3年8月	98.1	2.1	-	93.2	91.6	102.0	98.2	98.7	97.8	97.8	97.3	99.9	97.2	98.4	109.4	82.7	101.6	97.9	102.3		
令和3年9月	101.0	1.0	-	98.1	100.4	101.7	98.8	101.1	99.9	98.0	104.4	104.4	100.3	97.1	109.0	99.2	102.7	98.7	103.7		
令和3年10月	105.1	-0.8	-	104.0	102.8	106.5	103.6	103.8	102.9	103.1	107.9	106.3	107.6	112.4	103.2	107.0	103.6	104.8	106.5		
令和3年11月	105.0	2.2	-	104.4	105.0	103.1	101.8	105.7	104.6	100.7	108.3	106.5	111.3	112.3	100.7	104.0	103.6	104.8	104.8		
令和3年12月	103.9	2.1	-	100.5	103.2	100.9	101.0	107.4	102.8	102.8	103.5	105.3	104.9	115.5	116.0	94.0	100.4	112.0	105.8		
令和4年1月	97.7	1.8	91.4	90.8	94.7	97.0	93.7	100.9	97.7	96.0	100.9	100.9	96.4	121.3	112.3	92.6	92.0	96.0	100.7		
前年同月比 (%)		-	-	0.1	3.5	3.3	-1.4	8.1	0.5	0.0	1.2	0.2	33.0	11.1	-0.1	-6.3	-1.0	1.1	1.1		
30人以上	平成28年平均	105.0	-0.7	-	106.4	102.3	105.2	102.4	110.3	101.8	101.1	105.0	101.1	140.4	122.9	107.5	100.6	100.2	107.9	100.6	
	平成29年平均	105.1	0.1	-	107.4	103.3	104.2	101.9	109.8	103.8	101.2	106.7	102.0	139.3	120.2	108.2	99.2	99.3	106.2	106.2	
	平成30年平均	104.9	-0.2	-	107.0	104.0	101.1	99.5	105.1	103.9	100.8	106.2	100.8	142.8	118.2	114.9	104.5	106.5	106.5	106.5	
	平成31年・令和元年平均	102.5	-2.2	-	102.1	102.2	98.2	100.0	106.0	101.1	98.4	103.4	100.1	131.9	107.9	110.3	98.7	101.4	104.8	104.8	
	令和2年平均	100.0	-2.5	-	100.0	100.0	100.0	100.0	100.0	100.0	100.0	100.0	100.0	100.0	100.0	100.0	100.0	100.0	100.0	100.0	
	令和3年平均	102.7	2.6	-	100.5	100.4	101.5	100.9	100.5	103.0	101.0	104.4	103.0	111.4	111.0	103.1	102.1	100.1	104.6	104.6	
	令和3年1月	96.8	-0.9	-	92.9	91.9	93.3	95.3	92.6	98.2	96.9	99.4	96.4	99.8	103.8	93.3	99.5	96.8	100.2	100.2	
	令和3年2月	95.5	-1.7	-	97.0	96.6	94.1	93.5	90.5	97.9	90.6	98.5	96.5	94.1	99.7	96.5	93.3	85.6	97.6	97.6	
	令和3年3月	104.9	4.5	-	104.5	102.5	105.5	105.4	96.8	102.5	107.3	106.5	108.2	108.0	108.8	115.1	103.7	107.2	106.0	106.0	
	令和3年4月	109.5	7.7	-	109.3	108.6	109.1	107.9	105.3	109.3	108.9	112.0	112.9	113.7	119.2	109.9	108.5	104.8	108.9	108.9	
	令和3年5月	98.6	9.1	-	96.1	93.9	94.5	95.3	94.9	100.9	95.0	101.9	99.1	104.3	103.4	102.1	99.4	92.9	100.9	100.9	
	令和3年6月	106.4	4.5	-	103.4	104.8	104.8	109.8	102.6	104.2	105.2	106.5	109.9	112.0	112.0	115.8	104.8	106.2	107.9	107.9	
令和3年7月	106.5	1.0	-	106.1	105.2	102.9	103.6	104.1	108.0	102.6	106.3	106.3	104.7	117.1	116.4	106.5	105.3	99.9	109.2		
令和3年8月	99.0	3.0	-	93.9	91.9	102.0	98.2	99.0	99.4	98.2	100.7	100.7	97.0	110.9	84.7	102.0	95.6	102.7	102.7		
令和3年9月	101.4	2.2	-	97.4	100.2	100.0	98.8	101.8	100.5	98.8	102.4	100.1	110.1	112.0	104.7	101.5	98.6	104.3	104.3		
令和3年10月	105.3	-0.8	-	102.0	102.3	104.8	103.9	103.9	104.8	103.9	106.6	104.4	118.3	114.5	107.0	106.2	102.8	106.5	106.5		
令和3年11月	105.1	2.5	-	103.7	104.7	101.9	101.9	107.1	106.1	101.0	107.6	104.4	121.2	112.1	104.6	102.6	99.1	105.3	105.3		
令和3年12月	103.9	2.3	-	100.0	102.4	99.6	100.9	107.1	104.3	103.4	104.0	104.0	124.5	119.1	97.1	98.5	111.2	106.2	106.2		
令和4年1月	98.5	1.8	91.4	91.5	96.2	95.3	93.9	100.6	100.0	95.8	101.0	100.9	141.6	110.4	97.2	92.3	95.8	102.4	102.4		
前年同月比 (%)		-	-	-1.5	4.7	2.1	-1.5	8.6	1.8	-1.1	1.6	0.7	41.9	6.4	4.2	-7.2	-1.0	2.2	2.2		



第18表 規模、産業別労働時間指数(所定内労働時間)

規模	年 月	調査産業計	前年同月比	(令和2年平均=100)																
				鉱業、採石業、砂利採取業	建設業	製造業	電気・ガス・熱供給・水道業	情報通信業	運輸業、郵便業	卸売業、小売業	金融業、保険業	不動産業、物品賃貸業	学術研究、専門・技術サービス業	宿泊業、飲食サービス業	生活関連サービス業、娯楽業	教育、学習支援業	医療、福祉	複合サービス事業	サービス業(他に分類されないもの)	
5人以上	平成28年平均	106.1	-0.3	-	106.9	103.6	104.9	100.8	111.5	103.3	101.9	101.9	107.1	101.1	132.6	122.7	108.8	102.4	103.7	106.6
	平成29年平均	106.0	-0.1	-	105.8	104.3	106.2	101.5	110.9	104.5	103.1	106.7	102.3	130.1	117.9	108.0	102.5	105.3	105.4	105.4
	平成30年平均	104.7	-1.2	-	104.7	104.0	102.8	100.3	105.3	103.5	104.1	105.4	101.8	126.1	113.4	110.4	103.3	104.5	105.6	105.6
	平成31年・令和元年平均	102.0	-2.5	-	100.5	101.2	98.4	98.9	105.4	101.9	100.1	101.8	100.3	117.6	110.7	105.8	97.9	100.3	103.5	103.5
	令和2年平均	100.0	-2.0	-	100.0	100.0	100.0	100.0	100.0	100.0	100.0	100.0	100.0	100.0	100.0	100.0	100.0	100.0	100.0	100.0
	令和3年平均	101.7	1.7	-	99.6	100.0	104.1	100.9	100.7	100.8	101.4	104.0	102.0	102.0	101.5	107.8	98.6	102.5	101.4	103.2
	令和3年1月	95.6	-1.0	-	91.3	90.9	95.2	94.8	93.6	96.5	96.7	99.0	94.3	93.0	99.7	99.7	92.6	97.9	95.6	98.2
	令和3年2月	95.1	-2.7	-	96.1	97.3	95.9	93.3	91.9	96.5	91.0	98.9	95.9	88.9	95.3	93.4	95.2	88.5	88.5	96.3
	令和3年3月	103.2	3.0	-	101.6	101.3	108.2	104.9	97.7	100.3	107.6	106.3	105.1	100.4	104.0	108.1	103.5	109.9	105.2	105.2
	令和3年4月	108.3	7.2	-	107.7	109.0	111.3	108.1	105.4	107.0	109.1	111.6	110.1	105.8	113.6	104.4	109.2	108.8	108.0	108.0
	令和3年5月	97.4	8.5	-	94.2	93.1	97.1	95.2	95.5	98.4	95.2	100.1	97.4	97.0	103.2	96.3	98.2	93.4	99.1	99.1
	令和3年6月	105.9	2.9	-	103.8	105.2	113.9	106.7	103.7	103.3	106.7	106.7	107.8	98.4	111.1	109.8	106.7	108.2	107.2	107.2
令和3年7月	105.3	-0.4	-	104.7	104.7	105.6	103.8	105.1	105.2	102.6	106.6	104.2	102.1	112.0	101.4	104.8	100.9	107.0	107.0	
令和3年8月	97.8	1.8	-	92.5	90.9	104.4	98.4	99.1	96.9	99.0	99.0	96.8	100.3	108.8	83.2	101.5	99.6	101.0	101.0	
令和3年9月	100.7	0.4	-	97.6	99.7	103.3	98.9	100.3	99.1	99.0	103.5	99.6	99.1	102.5	99.1	102.5	98.1	102.5	102.5	
令和3年10月	104.4	-1.3	-	102.6	101.8	107.2	103.7	104.2	101.8	104.3	106.1	104.7	108.1	111.3	102.2	106.7	104.1	105.5	105.5	
令和3年11月	104.1	1.6	-	103.5	104.1	104.1	101.4	105.4	103.5	101.1	106.6	105.0	110.6	111.6	99.5	103.7	100.7	103.6	103.6	
令和3年12月	103.1	1.7	-	99.5	102.0	103.0	101.1	106.0	101.6	104.6	103.6	103.1	114.4	115.0	93.5	100.4	108.9	104.4	104.4	
令和4年1月	96.8	1.3	89.4	90.8	93.1	98.1	93.1	99.8	96.2	96.4	99.8	95.4	120.0	112.2	92.9	91.7	95.0	95.0	98.9	
前年同月比 (%)		-	-	-0.5	2.4	3.0	-1.8	6.6	-0.3	-0.3	0.8	1.2	29.0	12.5	0.3	-6.3	-0.6	-0.6	0.7	
30人以上	平成28年平均	104.8	-0.2	-	107.9	102.0	105.4	100.5	112.5	102.0	101.4	104.6	99.4	138.4	124.6	108.7	100.7	103.5	107.2	107.2
	平成29年平均	105.1	0.3	-	107.0	103.0	107.0	101.4	112.4	104.3	102.1	106.9	100.2	135.8	120.4	109.0	99.5	102.2	106.1	106.1
	平成30年平均	105.0	-0.1	-	105.3	102.6	102.5	100.4	106.8	104.3	102.9	105.3	99.8	139.2	115.3	113.8	104.3	104.4	106.6	106.6
	平成31年・令和元年平均	101.9	-3.0	-	99.7	100.9	97.4	99.6	105.8	100.7	99.4	102.2	98.6	128.2	106.3	108.9	98.6	99.7	103.9	103.9
	令和2年平均	100.0	-1.9	-	100.0	100.0	100.0	100.0	100.0	100.0	100.0	100.0	100.0	100.0	100.0	100.0	100.0	100.0	100.0	100.0
	令和3年平均	102.1	2.1	-	100.1	99.6	102.7	100.8	101.0	101.7	101.7	102.8	101.3	111.2	109.7	102.0	101.6	100.0	103.8	103.8
	令和3年1月	96.3	-0.7	-	93.3	91.2	94.0	95.2	93.3	97.4	97.2	98.6	94.2	101.1	102.4	92.9	98.6	94.8	99.3	99.3
	令和3年2月	94.7	-1.6	-	95.6	96.1	95.1	92.8	90.7	96.7	90.8	97.5	94.5	95.0	97.6	95.4	92.5	85.9	96.9	96.9
	令和3年3月	104.0	4.3	-	103.2	101.6	105.8	104.6	97.2	101.0	108.2	104.7	105.4	108.4	106.8	113.6	103.0	107.4	105.2	105.2
	令和3年4月	108.8	6.5	-	108.8	108.2	110.6	108.1	105.6	107.7	109.4	109.8	110.0	113.9	118.6	108.9	107.9	105.7	108.3	108.3
	令和3年5月	97.8	7.1	-	95.5	93.1	95.5	95.2	95.8	99.4	95.0	99.9	96.8	106.0	102.7	100.0	98.6	93.3	100.0	100.0
	令和3年6月	106.3	3.4	-	104.0	104.5	111.9	106.2	103.8	103.2	106.5	105.6	107.7	113.5	110.8	115.3	104.8	106.9	107.5	107.5
令和3年7月	106.1	0.2	-	106.5	104.5	104.5	103.6	105.3	106.8	103.3	105.4	103.5	117.3	115.4	105.1	104.7	100.8	108.3	108.3	
令和3年8月	98.7	2.5	-	93.3	91.1	104.1	98.5	100.1	98.1	100.0	99.7	96.7	114.6	110.3	85.1	101.8	97.9	101.8	101.8	
令和3年9月	100.9	1.6	-	97.0	99.3	101.8	98.7	101.6	99.4	99.8	101.3	99.6	111.1	110.5	104.2	101.1	97.9	103.3	103.3	
令和3年10月	104.7	-1.3	-	101.2	101.0	105.3	103.8	105.1	103.3	104.9	104.3	103.2	116.9	113.5	105.4	105.4	103.3	105.9	105.9	
令和3年11月	104.3	2.1	-	103.3	103.8	102.3	101.6	107.5	104.6	101.3	105.3	103.1	117.4	110.5	102.7	102.4	99.6	104.3	104.3	
令和3年12月	102.9	1.8	-	99.4	101.2	100.9	100.9	106.4	102.9	104.2	101.9	101.1	119.4	117.3	95.9	98.5	106.4	105.0	105.0	
令和4年1月	97.5	1.2	89.4	92.0	94.5	94.7	93.2	100.2	98.2	96.5	99.8	95.9	136.8	108.9	97.0	91.8	94.4	100.4	100.4	
前年同月比 (%)		-	-	-1.4	3.6	0.7	-2.1	7.4	0.8	-0.7	1.2	1.8	35.3	6.3	4.4	-6.9	-0.4	-0.4	1.1	

第19表 規模、産業別労働時間指数(所定外労働時間)

規模	年 月	調査産業計	前年 同月比	鉱業、採石 業、砂利採 取業	建設業	製造業	電気・力 ス・熱供 給・水道業	情報通信業	運輸業、 郵便業	卸売業、 小売業	金融業、 保険業	不動産業、 物品賃貸業	学術研究、 専門・技術 サービス業	宿泊業、飲 食サービス 業	生活関連 サービス 業、娯楽業	教育、学習 支援業	医療、福祉	複合サービ ス事業	サービス業 (他に分類さ れないもの)	(令和2年平均=100)		
																				令和2年平均	令和3年平均	
5 人 以 上	平成28年平均	110.9	-4.9	-	96.2	113.8	100.5	115.7	103.4	103.9	100.6	111.3	119.0	162.4	118.0	82.2	111.2	81.8	113.8			
	平成29年平均	110.5	-0.4	-	114.0	113.2	80.6	104.7	102.5	104.7	98.6	116.6	125.2	164.9	131.6	93.5	102.2	76.3	106.7			
	平成30年平均	105.8	-4.3	-	115.5	127.5	87.0	88.7	98.1	107.4	88.4	110.3	109.8	167.0	148.1	134.7	109.6	141.7	100.3			
	平成31年・ 令和元年平均	110.6	4.6	-	113.3	120.5	99.8	102.4	111.4	112.3	94.8	113.5	111.3	155.7	143.7	129.4	106.7	130.8	109.4			
	令和2年平均	100.0	-9.6	-	100.0	100.0	100.0	100.0	100.0	100.0	100.0	100.0	100.0	100.0	100.0	100.0	100.0	100.0	100.0	100.0		
	令和3年平均	108.7	8.6	-	104.1	109.6	88.9	101.9	99.7	117.3	117.3	93.5	119.0	122.4	79.1	123.2	109.1	109.5	100.3	118.7		
	令和3年1月	100.1	-5.5	-	85.7	98.8	84.4	96.0	91.5	107.8	107.8	90.9	106.6	116.3	61.6	126.8	94.0	108.5	116.9	116.8		
	令和3年2月	103.0	-5.4	-	101.6	102.7	83.2	100.4	91.5	111.7	111.7	86.9	110.7	117.9	59.1	123.0	103.8	106.5	82.3	110.7		
	令和3年3月	114.7	5.4	-	113.7	110.6	101.6	114.2	95.9	120.7	120.7	98.2	129.6	140.4	75.8	123.0	127.2	114.6	106.2	118.9		
	令和3年4月	115.8	21.4	-	113.2	113.4	90.1	107.3	104.7	127.1	127.1	102.2	136.1	140.4	78.1	116.6	111.6	116.6	97.4	121.1		
	令和3年5月	105.0	34.9	-	98.9	103.7	80.9	97.3	89.9	114.2	114.2	92.6	118.9	123.3	61.6	107.8	123.3	108.5	87.7	116.8		
	令和3年6月	107.0	19.6	-	96.7	109.6	89.5	104.2	94.3	114.2	114.2	93.7	113.2	132.6	59.1	125.0	111.6	102.5	96.4	116.8		
令和3年7月	109.9	8.7	-	101.6	114.4	84.4	102.3	100.3	120.7	120.7	94.9	111.6	117.1	68.6	121.2	117.5	116.6	90.9	123.1			
令和3年8月	101.2	6.1	-	99.5	100.7	82.7	96.0	95.9	111.7	111.7	84.6	109.1	101.7	66.3	121.2	72.4	106.5	71.4	117.9			
令和3年9月	106.0	7.8	-	102.7	109.6	88.4	97.9	106.4	111.7	111.7	90.9	113.2	107.9	61.6	121.2	99.8	110.5	106.2	118.9			
令和3年10月	112.8	5.5	-	114.9	116.3	101.0	102.9	100.8	122.0	122.0	94.9	127.1	123.3	97.0	132.5	121.4	116.6	96.4	117.9			
令和3年11月	114.7	8.3	-	112.1	117.4	95.3	104.8	107.4	123.0	123.0	97.1	127.9	123.3	125.4	125.0	123.3	108.5	94.2	121.1			
令和3年12月	113.8	7.4	-	108.8	118.4	85.0	99.8	117.3	122.0	122.0	94.9	123.9	124.1	134.9	136.3	103.8	98.5	157.0	124.2			
令和4年1月	108.7	8.6	105.6	90.7	116.7	87.9	99.4	108.8	123.1	123.1	92.6	112.3	107.0	142.9	113.2	88.2	100.0	110.9	124.7			
前年同月比 (%)		-	-	5.8	18.1	4.1	3.5	18.9	14.2	14.2	1.9	5.3	-8.0	132.0	-10.7	-6.2	-7.8	-5.1	6.8			
30 人 以 上	平成28年平均	107.2	-5.7	-	96.4	105.6	103.8	118.2	95.5	100.3	99.1	109.6	116.4	181.1	95.4	84.4	100.8	65.8	117.9			
	平成29年平均	105.0	-2.2	-	110.6	106.9	82.0	106.6	92.4	97.5	95.2	104.2	118.7	211.2	117.9	93.0	93.0	69.5	107.0			
	平成30年平均	103.5	-1.3	-	118.3	120.2	90.6	90.9	93.3	98.3	86.3	114.9	110.0	218.0	163.3	137.6	107.9	128.6	105.9			
	平成31年・ 令和元年平均	109.8	5.9	-	118.3	116.7	104.5	103.8	107.7	106.5	92.3	115.6	114.8	207.7	132.7	138.3	101.3	119.5	116.0			
	令和2年平均	100.0	-8.8	-	100.0	100.0	100.0	100.0	100.0	100.0	100.0	100.0	100.0	100.0	100.0	100.0	100.0	100.0	100.0	100.0		
	令和3年平均	109.4	9.3	-	103.5	109.6	92.0	102.2	96.8	121.5	121.5	96.2	119.6	119.1	116.0	131.6	124.6	112.7	101.2	115.3		
	令和3年1月	101.9	-3.2	-	89.5	100.6	87.6	95.6	88.2	109.0	109.0	95.1	107.4	117.3	73.9	124.6	104.0	119.0	119.6	112.8		
	令和3年2月	103.7	-3.2	-	106.3	103.1	85.9	99.9	89.3	114.5	114.5	88.9	109.0	115.2	73.9	132.7	118.4	110.4	83.1	106.5		
	令和3年3月	115.5	7.9	-	113.2	112.2	103.0	113.2	93.8	124.3	124.3	102.3	123.9	135.2	101.1	142.2	144.8	119.0	105.3	115.9		
	令和3年4月	116.3	21.1	-	112.8	113.9	97.3	107.2	103.1	131.9	131.9	105.4	134.0	140.7	109.4	127.9	128.6	120.6	95.8	115.9		
	令和3年5月	106.2	31.2	-	100.2	104.7	86.4	96.8	89.3	121.0	121.0	94.6	122.3	120.7	71.1	115.1	142.9	115.5	87.8	111.8		
	令和3年6月	107.9	18.5	-	99.2	108.0	92.8	104.2	94.3	118.8	118.8	96.1	115.2	131.1	82.0	132.7	126.5	105.3	98.9	112.8		
令和3年7月	111.3	11.0	-	103.4	113.9	90.4	103.6	95.9	126.5	126.5	97.6	114.4	115.9	112.1	134.3	134.6	119.0	91.0	121.1			
令和3年8月	101.9	7.0	-	97.8	101.4	85.9	96.2	91.8	117.7	117.7	86.9	110.5	100.7	106.6	119.8	75.5	105.3	71.2	114.8			
令和3年9月	107.1	9.5	-	100.7	110.5	86.4	99.3	103.1	115.6	115.6	93.0	113.6	104.9	87.5	134.3	114.2	112.2	107.6	117.0			
令和3年10月	112.1	4.7	-	107.6	116.4	100.8	104.8	95.9	126.5	126.5	97.1	130.1	115.9	147.6	129.4	140.8	120.6	97.3	113.8			
令和3年11月	114.6	7.9	-	106.3	116.4	99.0	105.4	104.6	127.5	127.5	99.7	130.1	116.5	196.8	139.1	144.8	107.1	94.2	119.1			
令和3年12月	113.8	7.2	-	104.4	114.6	88.7	100.5	112.3	124.3	124.3	97.1	124.7	115.2	229.6	147.0	120.4	98.6	162.3	122.2			
令和4年1月	109.2	7.2	105.6	88.4	116.7	100.6	100.0	103.1	126.1	126.1	90.8	112.5	108.3	235.1	131.7	100.0	103.4	111.1	128.1			
前年同月比 (%)		-	-	-1.2	16.0	14.8	4.6	16.9	15.7	15.7	-4.5	4.7	-7.7	218.1	5.7	-3.8	-13.1	-7.1	13.6			

第20表 規模、産業別常用雇用指数

規模	年 月	調査産業計	前年同月比	鉱業、採石業、砂利採取業	建設業	製造業	電気・ガス・熱供給・水道業	情報通信業	運輸業、郵便業	卸売業、小売業	金融業、保険業	不動産業、物品賃貸業	学術研究、専門・技術サービス業	宿泊業、飲食サービス業	生活関連サービス業、娯楽業	教育、学習支援業	医療、福祉	複合サービス事業	サービス業(他に分類されないもの)	(令和2年平均=100)			
																				令和2年平均	令和3年平均		
5人以上	平成28年平均	96.1	0.9	-	88.7	93.0	85.7	91.3	96.9	97.6	96.3	94.0	97.6	103.9	95.6	100.9	96.8	101.7	95.0				
	平成29年平均	97.6	1.6	-	89.7	91.5	100.8	94.0	96.6	99.3	98.1	96.9	99.1	106.5	98.5	102.9	99.0	99.8	96.7				
	平成30年平均	98.8	1.2	-	89.8	98.2	116.2	95.3	97.2	99.7	99.4	97.3	99.3	108.6	96.3	103.1	95.4	90.1	100.1				
	平成31年・令和元年平均	100.7	1.9	-	94.7	100.4	106.8	97.4	98.5	100.7	100.7	99.1	100.3	109.3	98.8	102.1	100.1	101.1	101.5	102.1			
	令和2年平均	100.0	-0.7	-	100.0	100.0	100.0	100.0	100.0	100.0	100.0	100.0	100.0	100.0	100.0	100.0	100.0	100.0	100.0	100.0	100.0		
	令和3年平均	99.2	-0.8	-	102.7	97.5	102.3	102.6	97.7	99.6	99.6	100.1	101.3	100.2	92.9	96.1	99.9	100.6	98.1	98.4			
	令和3年1月	98.9	-2.3	-	100.1	95.6	106.5	101.0	99.3	99.5	99.5	100.1	100.5	99.6	95.8	99.2	98.1	98.6	99.1	98.0			
	令和3年2月	98.8	-2.2	-	100.3	95.9	108.3	100.9	98.4	99.5	99.6	99.6	100.0	99.3	93.9	97.8	98.5	98.6	99.1	99.2			
	令和3年3月	98.1	-1.9	-	100.0	96.2	98.5	100.5	97.0	99.3	99.3	99.3	99.7	99.6	93.4	95.5	94.4	98.0	97.3	98.7			
	令和3年4月	99.9	-1.0	-	102.0	98.8	101.6	104.4	99.0	100.1	100.1	101.5	103.2	100.7	92.6	96.9	98.7	101.7	98.5	98.8			
	令和3年5月	100.2	0.6	-	103.9	98.8	101.6	104.2	98.5	100.3	100.3	101.3	102.6	101.8	92.0	95.9	102.5	101.7	98.6	99.1			
	令和3年6月	99.8	0.1	-	103.9	98.9	100.9	104.0	97.8	99.8	99.8	100.9	102.2	101.4	92.3	95.2	102.7	101.7	98.4	97.9			
令和3年7月	99.4	-0.4	-	104.1	98.1	101.0	103.3	97.6	99.5	99.5	100.1	102.3	100.4	92.8	95.0	101.4	101.2	98.1	98.0				
令和3年8月	99.0	-0.5	-	103.8	97.9	101.7	103.0	97.2	99.7	99.7	100.0	101.6	99.8	90.0	95.0	98.5	101.2	97.9	97.4				
令和3年9月	98.9	-0.6	-	103.6	98.1	102.2	102.6	96.9	99.5	99.5	99.5	100.8	99.8	91.2	95.3	100.4	100.6	97.6	97.2				
令和3年10月	99.3	-0.2	-	103.7	97.8	101.9	103.1	97.4	99.4	99.4	100.0	101.0	99.8	92.6	95.2	101.4	101.0	97.3	98.4				
令和3年11月	99.3	-0.3	-	103.5	97.6	101.3	102.5	97.0	99.3	99.3	99.7	100.8	99.9	94.0	96.4	100.7	101.0	97.2	99.0				
令和3年12月	99.3	-0.3	-	103.5	96.8	101.7	102.2	96.7	99.2	99.2	99.2	100.9	100.2	93.8	96.0	101.1	101.5	98.4	99.2				
令和4年1月	99.1	0.2	100.4	103.3	96.4	101.3	102.3	96.3	99.0	99.0	97.9	102.4	100.3	93.7	95.3	100.1	101.5	97.0	98.8				
前年同月比 (%)		-	-	3.2	0.8	-4.9	1.3	-3.0	-0.5	-2.2	1.9	0.7	-2.2	-3.9	2.0	2.9	-2.1	0.8					
30人以上	平成28年平均	94.9	0.4	-	86.5	91.6	82.5	90.2	96.2	96.4	96.9	92.8	100.3	100.8	98.7	100.3	98.7	106.2	93.7				
	平成29年平均	96.2	1.4	-	86.6	90.0	92.4	92.9	95.9	97.8	98.9	93.9	101.8	103.4	100.2	102.1	99.7	96.6	95.5				
	平成30年平均	97.7	1.6	-	87.0	98.3	116.9	94.6	97.1	98.3	99.7	95.4	102.1	108.7	94.0	101.8	92.8	86.5	100.0				
	平成31年・令和元年平均	99.9	2.2	-	92.9	101.1	102.0	97.0	98.1	99.6	101.0	98.1	101.6	108.7	96.9	101.4	98.6	101.2	102.6				
	令和2年平均	100.0	0.2	-	100.0	100.0	100.0	100.0	100.0	100.0	100.0	100.0	100.0	100.0	100.0	100.0	100.0	100.0	100.0	100.0			
	令和3年平均	99.3	-0.7	-	102.8	97.5	92.1	102.6	97.9	99.1	99.8	103.1	100.8	91.4	96.1	98.4	100.4	97.8	98.3				
	令和3年1月	98.8	-1.6	-	99.9	94.8	100.2	101.2	99.7	99.0	99.0	100.1	101.3	99.2	96.5	98.8	97.6	98.6	99.5	97.7			
	令和3年2月	98.9	-1.3	-	99.6	95.2	101.4	101.0	98.8	99.0	99.0	99.7	101.1	98.9	95.2	97.8	97.9	98.4	99.9	99.1			
	令和3年3月	98.0	-1.5	-	99.3	95.5	90.9	100.6	97.0	98.8	99.2	101.3	99.0	93.0	95.9	92.7	97.4	97.2	98.7				
	令和3年4月	100.1	-0.9	-	100.8	99.1	92.2	104.5	99.3	100.2	101.5	104.2	101.3	91.4	96.7	96.3	101.4	98.0	98.8				
	令和3年5月	100.6	0.3	-	104.0	99.4	91.5	104.3	98.8	99.9	101.0	103.6	103.3	90.2	96.2	101.3	101.8	98.0	99.1				
	令和3年6月	100.1	-0.1	-	104.1	99.5	90.7	104.0	97.9	99.3	99.3	100.5	103.6	103.2	89.7	95.6	101.7	101.6	97.7	97.8			
令和3年7月	99.6	-0.7	-	104.5	98.5	90.3	103.0	97.7	99.0	99.7	103.8	101.7	91.1	95.7	99.6	101.2	97.4	97.7					
令和3年8月	99.1	-0.7	-	104.6	98.1	90.6	102.8	97.4	99.1	99.6	103.6	100.6	91.2	95.8	96.3	101.0	97.4	97.2					
令和3年9月	99.1	-0.5	-	104.5	98.4	89.9	102.4	97.0	98.9	99.2	103.3	100.7	90.6	95.6	99.1	100.9	96.6	97.1					
令和3年10月	99.4	-0.2	-	104.1	98.0	89.6	103.0	97.5	98.9	99.6	103.6	100.7	89.5	95.6	100.0	100.8	96.6	98.4					
令和3年11月	99.1	-0.6	-	104.0	97.5	88.9	102.4	97.1	98.6	99.3	103.6	100.6	88.9	94.9	99.0	100.7	96.5	98.9					
令和3年12月	99.1	-0.4	-	103.7	96.3	89.4	102.1	96.8	98.5	98.6	103.9	100.8	90.0	94.6	99.4	101.3	98.2	99.2					
令和4年1月	99.0	0.2	95.3	103.3	96.3	88.9	102.3	96.3	98.6	97.1	106.3	100.6	89.9	93.7	98.1	101.3	96.5	98.9					
前年同月比 (%)		-	-	3.4	1.6	-11.3	1.1	-3.4	-0.4	-3.0	4.9	1.4	-6.8	-5.2	0.5	2.7	-3.0	1.2					

# 用語の説明

## 1 現金給与額

賃金、給与、手当、賞与その他の名称を問わず、労働の対償として使用者が労働者に通貨で支払うもので、所得税、社会保険料、組合費、購買代金等を差し引く前の金額です。退職金は含みません。

「現金給与総額」は、「きまって支給する給与」と「特別に支払われた給与」との合計額をいいます。

「きまって支給する給与」は、労働協約、就業規則等によってあらかじめ定められている支給条件、算定方法によって支給される給与であり、いわゆる基本給、家族手当、時間外手当等を含みます。

「所定内給与」は、きまって支給する給与のうち次の所定外給与以外のものをいいます。

「所定外給与」は、所定の労働時間を超える労働に対して支給される給与や、休日労働、深夜労働に対して支給される給与であり、時間外手当、早朝出勤手当、休日出勤手当、深夜手当等です。

「特別に支払われた給与」は、労働協約、就業規則等によらず、一時的又は突発的事由に基づき労働者に支払われた給与又は労働協約、就業規則等によりあらかじめ支給条件、算定方法が定められている給与で、以下に該当するものです。

①夏冬の賞与、期末手当等の一時金、②いわゆるベースアップの差額追給分、③3か月を超える期間で算定される手当等（6か月分支払われる通勤手当等）、④支給事由の発生が不定期なもの。

## 2 実労働時間数、出勤日数

労働者が実際に労働した時間数及び実際に出勤した日数です。休憩時間は給与支給の有無にかかわらず除かれます。また、有給休暇取得日も除かれます。

「総実労働時間数」は、「所定内労働時間数」と「所定外労働時間数」の合計をいいます。

「所定内労働時間数」は、労働協約、就業規則等で定められた正規の始業時刻と終業時刻との間の実労働時間数をいいます。

「所定外労働時間数」は、早出、残業、臨時の呼出、休日出勤等の実労働時間数をいいます。

「出勤日数」は、業務のために実際に出勤した日数をいいます。1時間でも就業すれば1出勤日とします。

## 3 常用労働者

事業所に雇用され給与を支払われる労働者（船員法の船員を除く。）のうち、期間を定めずに、又は1か月以上の期間を定めて雇われている者を常用労働者といいます。

「一般労働者」は、常用労働者のうち次の「パートタイム労働者」以外の者をいいます。

「パートタイム労働者」は、常用労働者のうち次のいずれかに該当する労働者をいいます。

- ① 1日の所定労働時間が一般の労働者よりも短い者
- ② 1日の所定労働時間が一般の労働者と同じで1週の所定労働日数が一般の労働者よりも短い者

東京都毎月勤労統計ホームページ

<https://www.toukei.metro.tokyo.lg.jp/maikin/mk-index.htm>



東京都の賃金、労働時間及び雇用の動き

—毎月勤労統計調査地方調査結果月報—

令和 4年 1月分 <確報>

令和 4年 4月発行

編集・発行 東京都総務局統計部人口統計課

〒163-8001 東京都新宿区西新宿二丁目8番1号

都庁第二本庁舎8階

電話 03-5321-1111(代) 内線25-531~5

直通 03-5388-2534

E-mail : S0000030@section.metro.tokyo.jp