

調査結果のあらまし(常用労働者)

1 賃金

(1) 事業所規模5人以上

11月の現金給与総額は、規模5人以上で前年同月比 0.9%増加の 359,690円となった。

主な産業別に前年同月比を見ると、製造業 2.1%増加、情報通信業 1.9%減少、卸売業、小売業 1.3%増加となった。

現金給与総額のうち、きまって支給する給与は、前年同月比 1.8%増加の 336,929円となった。また、所定内給与は、同 1.7%増加の 312,908円となった。

主な産業別にきまって支給する給与の前年同月比を見ると、製造業 1.5%減少、情報通信業 0.3%減少、卸売業、小売業 2.8%増加となった。

実質賃金指数（現金給与総額）は、前年同月比 3.6%減少となった。

(図1、表1、統計表第15表)

(2) 事業所規模30人以上

11月の現金給与総額は、規模30人以上で前年同月比 2.5%増加の 399,460円となった。

主な産業別に前年同月比を見ると、製造業 5.4%増加、情報通信業 3.8%減少、卸売業、小売業 3.6%増加となった。

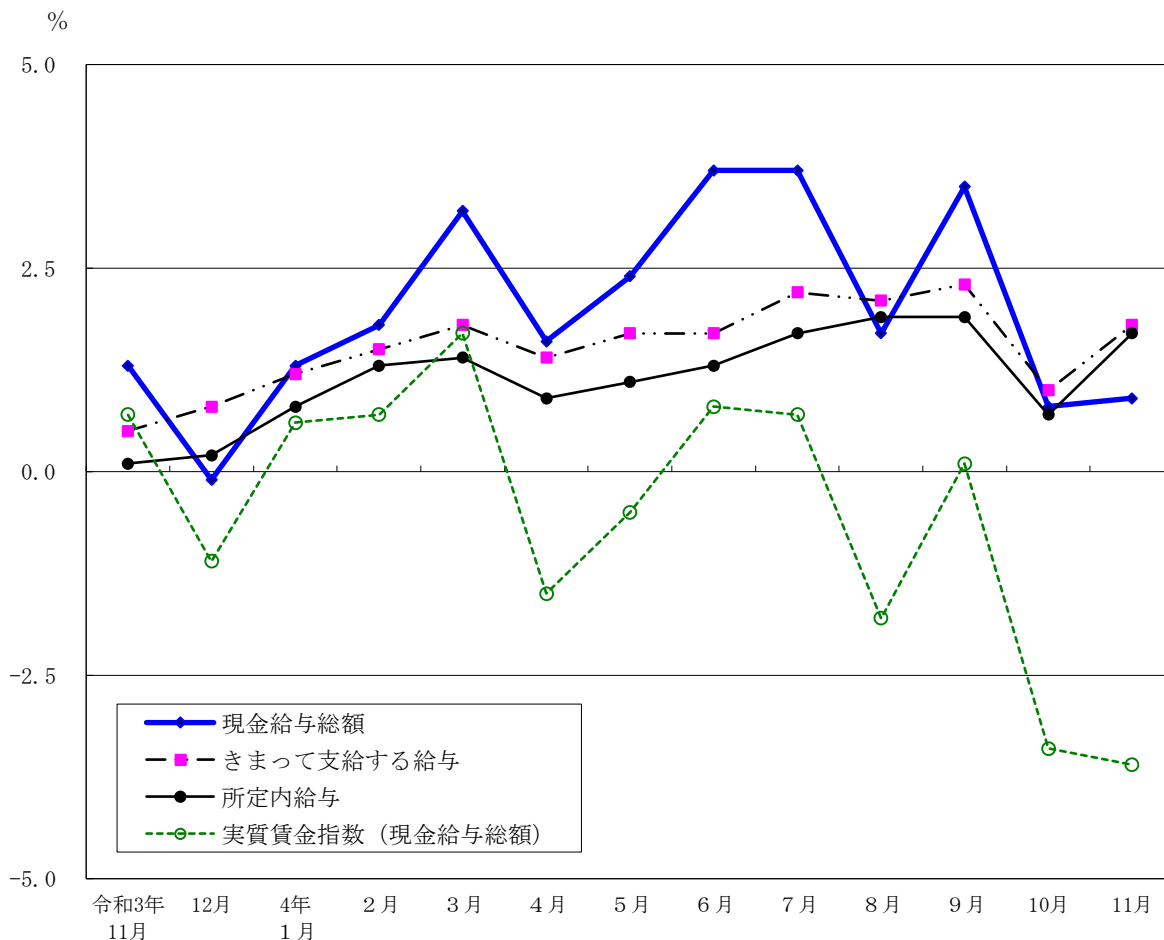
現金給与総額のうち、きまって支給する給与は、前年同月比 2.7%増加の 374,098円となった。また、所定内給与は、同 2.6%増加の 345,065円となった。

主な産業別にきまって支給する給与の前年同月比を見ると、製造業 0.5%増加、情報通信業 0.5%減少、卸売業、小売業 3.0%増加となった。

実質賃金指数（現金給与総額）は、前年同月比 2.0%減少となった。

(表1、統計表第15表)

図1 賃金の推移(前年同月比) —調査産業計、5人以上—



令和4年11月分

表1 月間現金給与額

(単位：円・%)

規模	産 業	現金給与総額		きまって支給する給与				特別に支払われた給与	
		前年 同月比		前年 同月比	所定内 与 給	前年 同月比	所定外 与 給		
5 人 以 上	調 査 産 業 計	359,690	0.9	336,929	1.8	312,908	1.7	24,021	22,761
	鉱業，採石業，砂利採取業	845,840	-	594,894	-	553,328	-	41,566	250,946
	建 設 業	488,936	4.9	435,132	4.6	399,354	5.3	35,778	53,804
	製 造 業	442,735	2.1	385,857	-1.5	361,153	-2.0	24,704	56,878
	電気・ガス・熱供給・水道業	469,076	-11.3	468,289	-10.0	418,257	-11.0	50,032	787
	情 報 通 信 業	440,289	-1.9	413,645	-0.3	378,126	-0.9	35,519	26,644
	運 輸 業 ， 郵 便 業	375,527	6.2	358,773	5.7	310,624	5.4	48,149	16,754
	卸 売 業 ， 小 売 業	365,049	1.3	341,049	2.8	321,695	2.8	19,354	24,000
	金 融 業 ， 保 険 業	497,417	0.4	467,986	2.2	430,167	1.7	37,819	29,431
	不 動 産 業 ， 物 品 賃 貸 業	409,543	1.9	387,910	4.4	358,151	4.2	29,759	21,633
	学術研究，専門・技術サービス業	446,135	4.8	424,420	3.0	395,757	3.5	28,663	21,715
	宿泊業，飲食サービス業	161,213	18.5	154,420	17.5	145,262	16.6	9,158	6,793
	生活関連サービス業，娯楽業	272,978	10.4	252,686	6.1	240,623	5.3	12,063	20,292
	教 育 ， 学 習 支 援 業	332,066	5.3	322,398	12.1	313,668	12.2	8,730	9,668
	医 療 ， 福 祉	300,505	1.8	280,384	-1.6	265,178	-1.6	15,206	20,121
複 合 サ ー ビ ス 事 業	355,218	-2.0	344,608	0.9	320,121	-0.1	24,487	10,610	
サービス業（他に分類されないもの）	285,128	-5.8	277,299	-0.8	254,021	-0.4	23,278	7,829	
30 人 以 上	調 査 産 業 計	399,460	2.5	374,098	2.7	345,065	2.6	29,033	25,362
	鉱業，採石業，砂利採取業	845,840	-	594,894	-	553,328	-	41,566	250,946
	建 設 業	544,028	12.9	469,037	7.0	426,230	8.1	42,807	74,991
	製 造 業	487,949	5.4	417,294	0.5	388,281	0.3	29,013	70,655
	電気・ガス・熱供給・水道業	477,582	1.6	476,615	3.8	418,790	4.5	57,825	967
	情 報 通 信 業	442,202	-3.8	419,937	-0.5	381,906	-1.0	38,031	22,265
	運 輸 業 ， 郵 便 業	386,176	8.0	367,700	6.7	316,341	6.6	51,359	18,476
	卸 売 業 ， 小 売 業	426,031	3.6	397,743	3.0	372,843	2.8	24,900	28,288
	金 融 業 ， 保 険 業	508,987	-0.6	474,544	-2.5	432,305	-2.9	42,239	34,443
	不 動 産 業 ， 物 品 賃 貸 業	436,282	5.0	412,716	4.9	380,872	5.0	31,844	23,566
	学術研究，専門・技術サービス業	458,703	2.8	443,418	2.1	410,613	2.6	32,805	15,285
	宿泊業，飲食サービス業	235,631	37.9	221,285	34.5	209,866	35.0	11,419	14,346
	生活関連サービス業，娯楽業	320,484	17.9	285,479	10.2	267,707	8.9	17,772	35,005
	教 育 ， 学 習 支 援 業	358,870	0.6	355,022	9.6	346,504	9.9	8,518	3,848
	医 療 ， 福 祉	330,336	2.0	311,048	-1.2	291,123	-1.3	19,925	19,288
複 合 サ ー ビ ス 事 業	361,435	-0.4	352,907	-0.3	319,135	-1.9	33,772	8,528	
サービス業（他に分類されないもの）	282,154	-3.5	275,249	1.5	251,715	1.6	23,534	6,905	

2 労働時間

(1) 事業所規模5人以上

11月の総実労働時間数は、規模5人以上で前年同月比1.0%減少の139.9時間となった。

総実労働時間数のうち所定内労働時間数は、前年同月比1.0%減少の128.0時間、所定外労働時間数は、同0.7%増加の11.9時間となった。

主な産業別の所定外労働時間数は、製造業12.4時間（前年同月比3.6%増加）、情報通信業17.2時間（同3.2%増加）、卸売業、小売業9.6時間（同0.1%減少）となった。

（図2-1、図2-2、表2）

(2) 事業所規模30人以上

11月の総実労働時間数は、規模30人以上で前年同月と同水準の146.8時間となった。

総実労働時間数のうち所定内労働時間数は、前年同月比0.3%減少の132.9時間、所定外労働時間数は、同1.9%増加の13.9時間となった。

主な産業別の所定外労働時間数は、製造業14.7時間（前年同月比5.2%増加）、情報通信業18.2時間（同5.3%増加）、卸売業、小売業11.7時間（同0.2%減少）となった。

（表2）

図2-1 労働時間の推移（前年同月比） — 調査産業計、5人以上 —

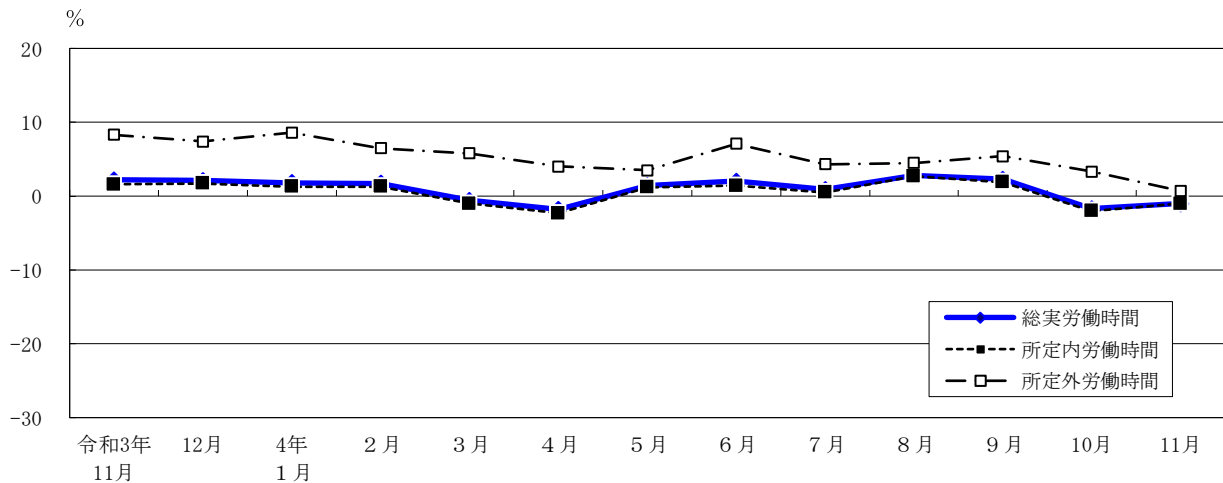
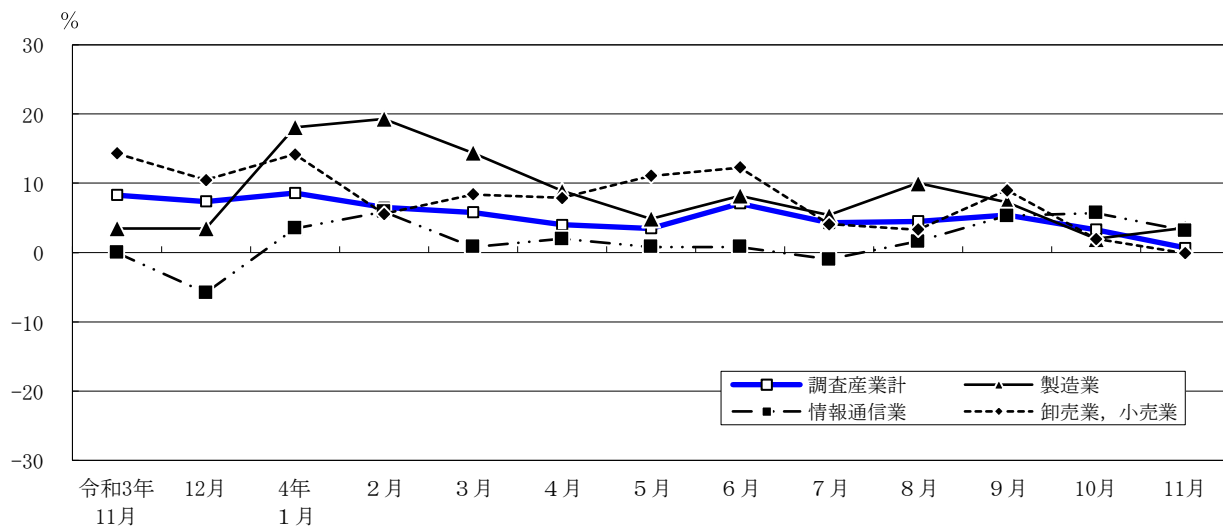


図2-2 所定外労働時間の推移（前年同月比） — 調査産業計及び主な産業、5人以上 —



令和4年11月分

表2 月間出勤日数及び実労働時間数

(単位： 日・時間・%)

規模	産 業	出 勤 日 数	総 実 労 働 時 間 数	前 年	所 定 内	前 年	所 定 外	前 年
				同 月 比	労 働 時 間 数	同 月 比	労 働 時 間 数	同 月 比
5 人 以 上	調 査 産 業 計	17.5	139.9	-1.0	128.0	-1.0	11.9	0.7
	鉱業，採石業，砂利採取業	18.6	158.6	-	134.4	-	24.2	-
	建 設 業	19.9	169.3	-2.4	149.7	-2.3	19.6	-3.9
	製 造 業	19.0	155.5	-1.4	143.1	-1.8	12.4	3.6
	電気・ガス・熱供給・水道業	18.9	160.0	-0.6	144.3	-0.1	15.7	-5.4
	情 報 通 信 業	18.6	159.0	-1.1	141.8	-1.5	17.2	3.2
	運 輸 業 ， 郵 便 業	18.9	164.0	3.0	143.5	2.8	20.5	4.8
	卸 売 業 ， 小 売 業	17.9	140.8	-0.4	131.2	-0.4	9.6	-0.1
	金 融 業 ， 保 険 業	18.2	149.9	-0.6	132.0	-1.3	17.9	4.7
	不 動 産 業 ， 物 品 賃 貸 業	18.8	154.3	-1.2	140.0	-0.5	14.3	-8.4
	学術研究，専門・技術サービス業	18.6	157.2	-1.1	141.3	-1.3	15.9	0.0
	宿 泊 業 ， 飲 食 サ ー ビ ス 業	13.3	95.1	10.2	88.6	9.1	6.5	23.4
	生活関連サービス業，娯楽業	16.9	128.5	3.7	120.9	3.0	7.6	14.7
	教 育 ， 学 習 支 援 業	14.9	105.2	2.7	99.7	3.7	5.5	-12.6
	医 療 ， 福 祉	16.4	119.8	-6.2	114.4	-6.3	5.4	-0.5
複 合 サ ー ビ ス 事 業	18.1	143.7	0.5	134.1	-0.1	9.6	10.7	
サービス業（他に分類されないもの）	17.9	140.4	-0.3	128.4	-0.6	12.0	2.1	
30 人 以 上	調 査 産 業 計	18.0	146.8	0.0	132.9	-0.3	13.9	1.9
	鉱業，採石業，砂利採取業	18.6	158.6	-	134.4	-	24.2	-
	建 設 業	19.7	171.5	-1.3	149.5	-0.9	22.0	-3.8
	製 造 業	19.0	159.9	-0.1	145.2	-0.7	14.7	5.2
	電気・ガス・熱供給・水道業	19.0	160.7	0.8	144.2	1.5	16.5	-4.7
	情 報 通 信 業	18.6	159.7	-1.0	141.5	-1.9	18.2	5.3
	運 輸 業 ， 郵 便 業	18.8	163.6	1.8	142.5	1.5	21.1	3.4
	卸 売 業 ， 小 売 業	18.2	148.3	-0.6	136.6	-0.6	11.7	-0.2
	金 融 業 ， 保 険 業	18.1	151.0	-1.3	131.7	-1.5	19.3	-0.7
	不 動 産 業 ， 物 品 賃 貸 業	18.8	155.5	0.5	139.4	0.9	16.1	-3.3
	学術研究，専門・技術サービス業	18.8	160.8	0.9	143.0	0.4	17.8	5.4
	宿 泊 業 ， 飲 食 サ ー ビ ス 業	14.3	111.2	18.2	102.6	18.1	8.6	18.1
	生活関連サービス業，娯楽業	16.3	131.5	9.7	120.5	8.3	11.0	25.5
	教 育 ， 学 習 支 援 業	15.2	109.0	2.0	102.9	3.0	6.1	-14.0
	医 療 ， 福 祉	17.2	127.9	-4.0	121.3	-4.5	6.6	4.5
複 合 サ ー ビ ス 事 業	18.6	145.7	-0.7	132.9	-1.4	12.8	7.9	
サービス業（他に分類されないもの）	17.9	141.4	1.3	129.2	0.8	12.2	6.7	

3 雇用

(1) 事業所規模5人以上

11月の常用労働者数は、規模5人以上で前年同月比1.0%増加の8,005千人となった。
 主な産業別に前年同月比をみると、製造業2.9%減少、情報通信業0.5%増加、卸売業、小売業0.2%減少となった。
 常用労働者中のパートタイム労働者比率は、前年同月差0.7ポイント上昇し、25.2%となった。

(図3-1、図3-2、表3)

(2) 事業所規模30人以上

11月の常用労働者数は、規模30人以上で前年同月比1.2%増加の5,621千人となった。
 主な産業別に前年同月比をみると、製造業2.8%減少、情報通信業1.7%増加、卸売業、小売業1.6%増加となった。
 常用労働者中のパートタイム労働者比率は、前年同月差0.3ポイント下降し、18.0%となった。

(表3)

図3-1 常用労働者数の推移（前年同月比） — 調査産業計及び主な産業、5人以上 —

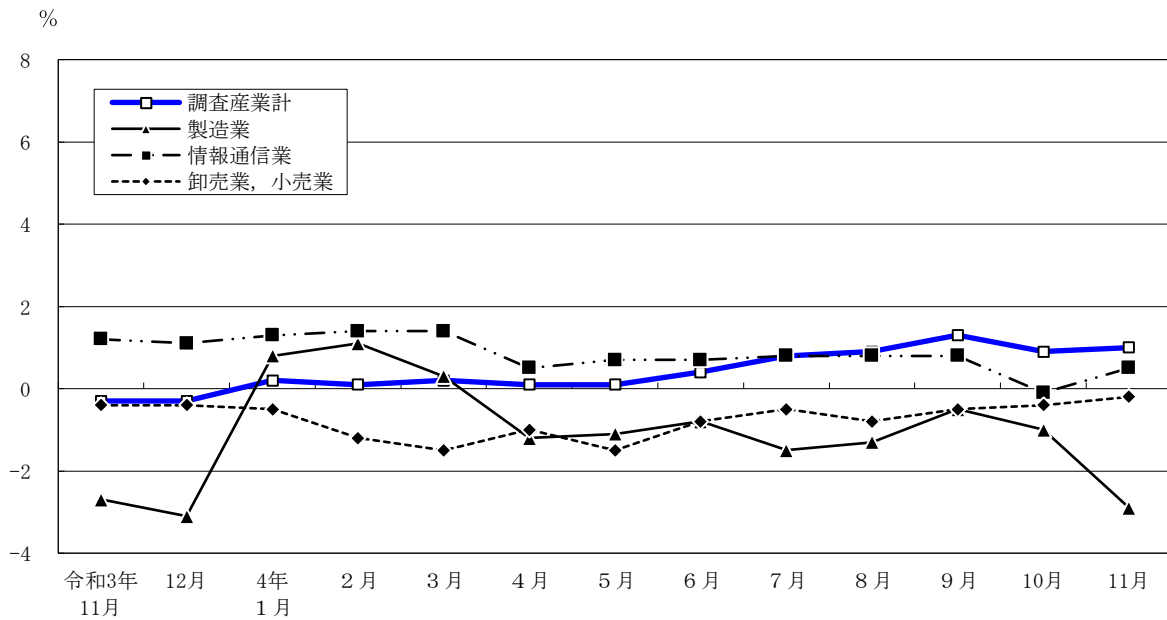
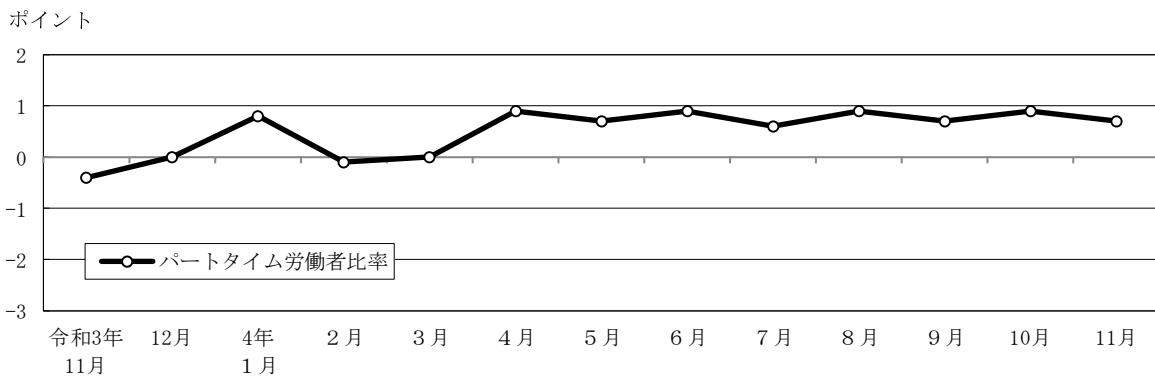


図3-2 パートタイム労働者比率の推移（前年同月差） — 調査産業計、5人以上 —



令和4年11月分

表3 常用労働者数及び労働異動率

(単位： 人・%・ポイント)

規模	産 業	常 用 労働者数		入 職 率		離 職 率		パートタイム 労働者比率	
			前 年 同 月 比		前 年 同 月 差		前 年 同 月 差		前 年 同 月 差
5 人 以 上	調 査 産 業 計	8,004,945	1.0	1.70	0.06	1.56	-0.04	25.2	0.7
	鉱業，採石業，砂利採取業	1,277	-	0.78	-0.33	1.09	-1.48	0.2	-0.9
	建 設 業	401,975	0.4	0.57	0.12	0.72	0.06	3.3	0.5
	製 造 業	459,328	-2.9	0.64	-0.22	1.12	0.18	12.0	-0.2
	電気・ガス・熱供給・水道業	21,214	1.3	0.41	-0.32	0.48	-0.76	2.5	0.5
	情 報 通 信 業	887,330	0.5	0.96	0.04	0.93	-0.59	5.3	1.1
	運 輸 業 ， 郵 便 業	412,703	-1.0	1.77	0.95	1.00	-0.19	11.6	-3.2
	卸 売 業 ， 小 売 業	1,683,832	-0.2	1.39	0.22	1.27	-0.03	25.1	-0.5
	金 融 業 ， 保 険 業	396,013	-1.2	1.00	0.23	1.02	-0.09	6.0	-0.9
	不 動 産 業 ， 物 品 賃 貸 業	249,528	4.8	0.90	-0.74	1.01	-0.75	10.9	-1.4
	学術研究，専門・技術サービス業	419,055	4.3	1.20	-0.02	1.06	-0.08	7.8	1.2
	宿 泊 業 ， 飲 食 サ ー ビ ス 業	688,700	6.3	5.46	0.28	3.73	0.15	74.7	-3.5
	生活関連サービス業，娯楽業	233,599	0.5	1.95	-1.26	2.86	0.96	38.9	-1.0
	教 育 ， 学 習 支 援 業	397,845	-0.7	1.49	-0.88	1.13	-2.01	34.6	-8.2
	医 療 ， 福 祉	796,217	2.4	1.67	0.32	1.68	0.30	40.1	6.8
複 合 サ ー ビ ス 事 業	28,287	-7.8	0.61	0.18	0.56	0.04	16.4	-1.7	
サービス業（他に分類されないもの）	928,042	0.7	2.03	-0.45	2.33	0.48	29.9	1.6	
30 人 以 上	調 査 産 業 計	5,621,427	1.2	1.47	0.14	1.37	-0.22	18.0	-0.3
	鉱業，採石業，砂利採取業	1,277	-	0.78	-0.33	1.09	-1.48	0.2	-0.9
	建 設 業	263,407	-0.2	0.77	0.38	0.81	0.30	1.2	-0.2
	製 造 業	333,140	-2.8	0.64	-0.12	1.16	0.13	9.1	-1.8
	電気・ガス・熱供給・水道業	17,291	6.0	0.51	0.21	0.31	-0.61	2.0	0.0
	情 報 通 信 業	794,646	1.7	0.94	0.01	0.83	-0.65	5.0	1.3
	運 輸 業 ， 郵 便 業	346,250	-1.0	1.85	1.07	1.03	-0.16	9.9	-4.1
	卸 売 業 ， 小 売 業	1,076,746	1.6	1.02	0.06	1.00	-0.28	15.2	-1.0
	金 融 業 ， 保 険 業	326,195	-1.7	0.84	0.06	1.01	-0.15	6.2	-0.2
	不 動 産 業 ， 物 品 賃 貸 業	178,041	4.5	0.75	-0.35	0.81	-0.32	9.2	-4.1
	学術研究，専門・技術サービス業	309,017	5.0	1.14	-0.14	1.13	-0.24	5.4	0.2
	宿 泊 業 ， 飲 食 サ ー ビ ス 業	230,924	7.0	6.54	3.59	2.76	-0.91	58.0	-7.6
	生活関連サービス業，娯楽業	118,810	3.3	1.32	0.30	2.67	1.00	35.9	-3.6
	教 育 ， 学 習 支 援 業	303,255	-0.9	1.46	-1.19	1.05	-2.66	29.8	-8.0
	医 療 ， 福 祉	512,406	1.2	1.63	0.27	1.82	0.34	34.4	7.7
複 合 サ ー ビ ス 事 業	17,111	-8.1	0.60	0.46	0.51	0.21	16.1	0.4	
サービス業（他に分類されないもの）	792,911	0.6	2.15	-0.38	2.50	0.46	30.6	0.8	