

調査結果のあらまし(常用労働者)

1 賃金

(1) 事業所規模5人以上

8月の現金給与総額は、規模5人以上で前年同月比1.7%増加の348,179円となった。

主な産業別に前年同月比を見ると、製造業1.0%減少、情報通信業6.6%減少、卸売業、小売業2.4%増加となった。

現金給与総額のうち、きまって支給する給与は、前年同月比2.1%増加の336,188円となった。また、所定内給与は、同1.9%増加の313,750円となった。

主な産業別にきまって支給する給与の前年同月比を見ると、製造業1.1%減少、情報通信業0.5%増加、卸売業、小売業2.2%増加となった。

実質賃金指数(現金給与総額)は、前年同月比1.8%減少となった。

(図1、表1、統計表第15表)

(2) 事業所規模30人以上

8月の現金給与総額は、規模30人以上で前年同月比2.4%増加の385,437円となった。

主な産業別に前年同月比を見ると、製造業0.9%増加、情報通信業7.2%減少、卸売業、小売業2.0%増加となった。

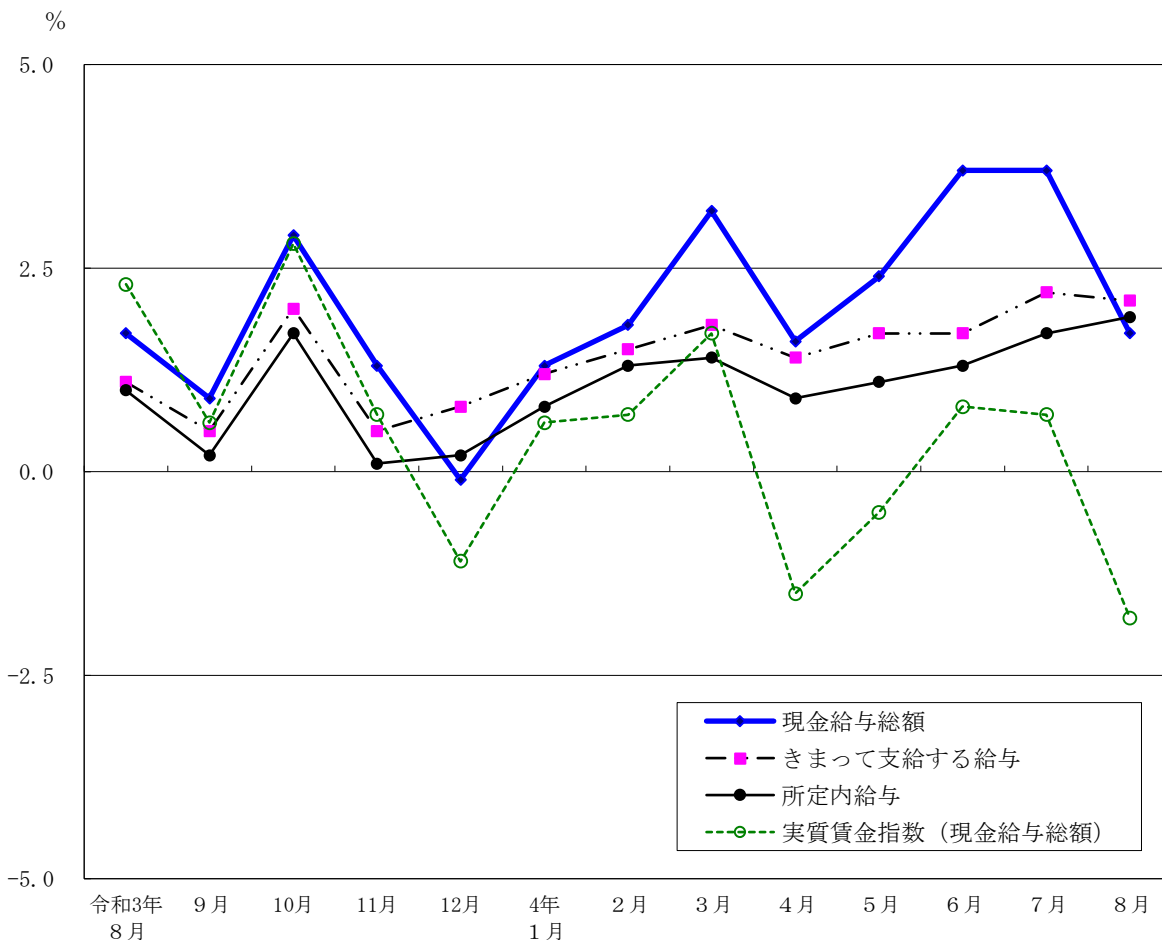
現金給与総額のうち、きまって支給する給与は、前年同月比3.1%増加の373,078円となった。また、所定内給与は、同3.1%増加の346,079円となった。

主な産業別にきまって支給する給与の前年同月比を見ると、製造業1.1%増加、情報通信業1.2%増加、卸売業、小売業1.8%増加となった。

実質賃金指数(現金給与総額)は、前年同月比1.0%減少となった。

(表1、統計表第15表)

図1 賃金の推移(前年同月比) —調査産業計、5人以上—



令和4年8月分

表1 月間現金給与額

(単位：円・%)

規模	産 業	現金給与総額		きまって支給する給与				特別に支払われた給与	
		前年 同月比		前年 同月比	所定内 与 給	前年 同月比	所定外 与 給		
5 人 以 上	調 査 産 業 計	348,179	1.7	336,188	2.1	313,750	1.9	22,438	11,991
	鉱業，採石業，砂利採取業	604,157	-	602,397	-	563,030	-	39,367	1,760
	建 設 業	446,367	9.4	428,723	8.2	394,763	9.1	33,960	17,644
	製 造 業	392,164	-1.0	382,540	-1.1	360,785	-1.4	21,755	9,624
	電気・ガス・熱供給・水道業	468,690	-9.2	463,701	-9.1	417,451	-10.3	46,250	4,989
	情 報 通 信 業	428,243	-6.6	419,458	0.5	386,179	0.9	33,279	8,785
	運 輸 業 ， 郵 便 業	363,919	7.2	356,649	7.2	309,871	5.6	46,778	7,270
	卸 売 業 ， 小 売 業	350,237	2.4	339,925	2.2	321,724	2.0	18,201	10,312
	金 融 業 ， 保 険 業	482,494	1.6	474,386	4.8	439,757	4.7	34,629	8,108
	不 動 産 業 ， 物 品 賃 貸 業	393,417	3.0	371,556	2.6	346,468	2.2	25,088	21,861
	学術研究，専門・技術サービス業	494,143	18.6	424,932	7.2	398,743	7.4	26,189	69,211
	宿泊業，飲食サービス業	156,274	19.2	153,070	19.9	143,810	15.8	9,260	3,204
	生活関連サービス業，娯楽業	260,185	-2.2	254,681	-2.8	245,424	-3.0	9,257	5,504
	教 育 ， 学 習 支 援 業	320,261	8.6	318,522	9.6	311,041	9.6	7,481	1,739
医 療 ， 福 祉	281,855	-1.7	276,342	-1.6	261,710	-1.3	14,632	5,513	
複 合 サ ー ビ ス 事 業	322,121	-1.8	320,107	-1.5	301,179	-3.7	18,928	2,014	
サービス業（他に分類されないもの）	285,887	-2.9	275,155	-2.3	253,224	-1.8	21,931	10,732	
30 人 以 上	調 査 産 業 計	385,437	2.4	373,078	3.1	346,079	3.1	26,999	12,359
	鉱業，採石業，砂利採取業	604,157	-	602,397	-	563,030	-	39,367	1,760
	建 設 業	476,308	13.4	464,720	12.4	426,220	15.0	38,500	11,588
	製 造 業	422,847	0.9	412,499	1.1	386,534	0.9	25,965	10,348
	電気・ガス・熱供給・水道業	486,284	5.6	480,699	5.9	427,201	6.4	53,498	5,585
	情 報 通 信 業	434,925	-7.2	427,589	1.2	391,845	1.7	35,744	7,336
	運 輸 業 ， 郵 便 業	374,718	9.9	367,175	9.7	318,661	9.0	48,514	7,543
	卸 売 業 ， 小 売 業	406,519	2.0	395,485	1.8	372,032	1.6	23,453	11,034
	金 融 業 ， 保 険 業	491,146	-2.6	483,108	0.8	444,205	0.6	38,903	8,038
	不 動 産 業 ， 物 品 賃 貸 業	426,260	6.3	397,777	4.5	369,744	4.0	28,033	28,483
	学術研究，専門・技術サービス業	511,470	21.9	443,177	8.6	412,756	8.8	30,421	68,293
	宿泊業，飲食サービス業	215,260	27.7	212,188	27.7	200,347	23.7	11,841	3,072
	生活関連サービス業，娯楽業	293,352	-0.3	290,920	-0.8	276,924	-1.8	13,996	2,432
	教 育 ， 学 習 支 援 業	353,029	5.8	351,561	6.2	344,138	6.3	7,423	1,468
医 療 ， 福 祉	310,847	-1.5	303,771	-2.4	284,512	-2.4	19,259	7,076	
複 合 サ ー ビ ス 事 業	318,661	-4.4	315,455	-4.5	289,842	-7.7	25,613	3,206	
サービス業（他に分類されないもの）	284,188	-0.1	273,164	-0.7	251,330	-0.5	21,834	11,024	

2 労働時間

(1) 事業所規模5人以上

8月の総実労働時間数は、規模5人以上で前年同月比2.8%増加の135.6時間となった。

総実労働時間数のうち所定内労働時間数は、前年同月比2.7%増加の124.7時間、所定外労働時間数は、同4.5%増加の10.9時間となった。

主な産業別の所定外労働時間数は、製造業11.3時間（前年同月比10.0%増加）、情報通信業15.5時間（同1.6%増加）、卸売業、小売業9.0時間（同3.3%増加）となった。

（図2-1、図2-2、表2）

(2) 事業所規模30人以上

8月の総実労働時間数は、規模30人以上で前年同月比3.1%増加の142.7時間となった。

総実労働時間数のうち所定内労働時間数は、前年同月比3.1%増加の130.1時間、所定外労働時間数は、同3.9%増加の12.6時間となった。

主な産業別の所定外労働時間数は、製造業13.7時間（前年同月比12.6%増加）、情報通信業16.5時間（同4.6%増加）、卸売業、小売業10.9時間（同0.7%増加）となった。

（表2）

図2-1 労働時間の推移（前年同月比） — 調査産業計、5人以上 —

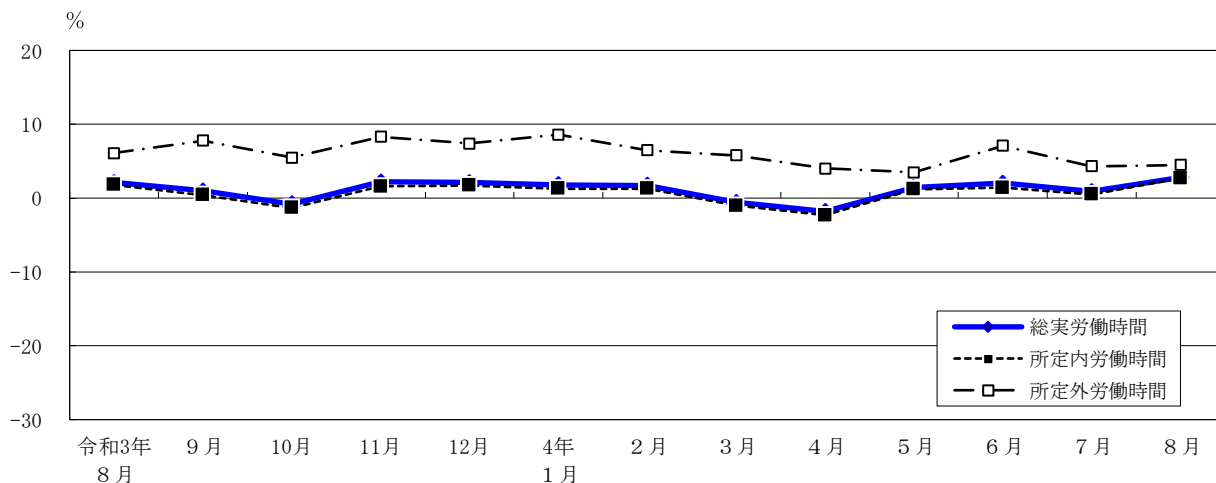
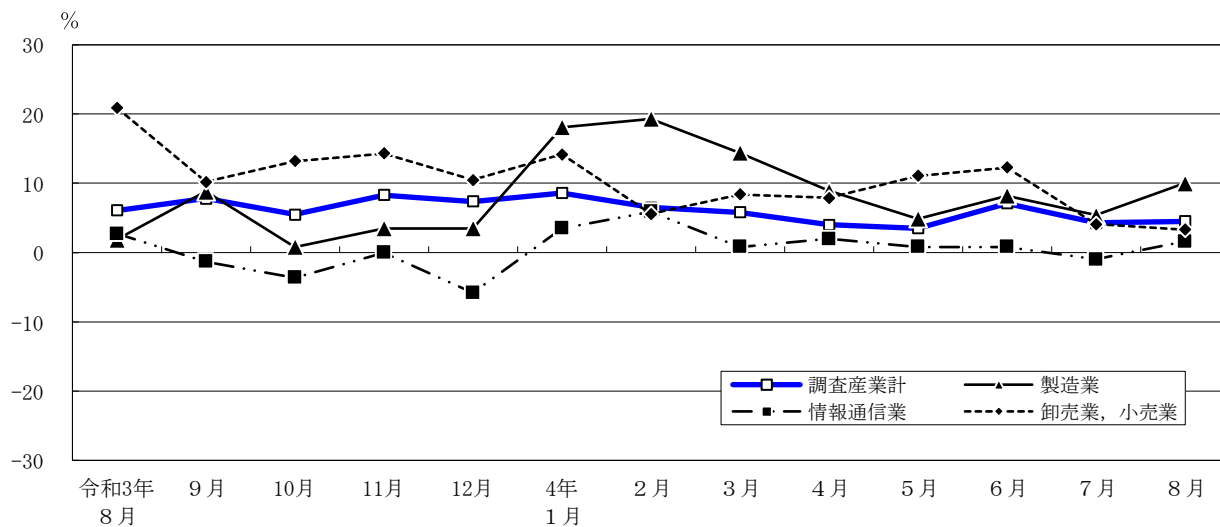


図2-2 所定外労働時間の推移（前年同月比） — 調査産業計及び主な産業、5人以上 —



令和4年8月分

表2 月間出勤日数及び実労働時間数

(単位：日・時間・%)

規模	産 業	出 勤 日 数	総 実 労 働 時 間 数	前 年	所 定 内 労 働 時 間 数	前 年	所 定 外 労 働 時 間 数	前 年
				同 月 比		同 月 比		同 月 比
5 人 以 上	調 査 産 業 計	17.0	135.6	2.8	124.7	2.7	10.9	4.5
	鉱業，採石業，砂利採取業	19.2	161.4	-	139.6	-	21.8	-
	建 設 業	18.0	153.4	-1.0	135.8	-0.8	17.6	-2.8
	製 造 業	17.8	146.6	6.4	135.3	6.3	11.3	10.0
	電気・ガス・熱供給・水道業	19.4	162.1	1.8	147.1	1.6	15.0	4.2
	情 報 通 信 業	18.7	159.3	2.7	143.8	2.9	15.5	1.6
	運 輸 業 ， 郵 便 業	17.9	156.3	5.2	137.4	4.7	18.9	8.2
	卸 売 業 ， 小 売 業	17.3	135.7	2.7	126.7	2.7	9.0	3.3
	金 融 業 ， 保 険 業	18.3	150.9	3.5	134.2	2.5	16.7	12.2
	不 動 産 業 ， 物 品 賃 貸 業	18.3	148.2	2.9	135.3	3.5	12.9	-3.1
	学術研究，専門・技術サービス業	18.2	152.7	5.2	138.5	4.9	14.2	8.3
	宿 泊 業 ， 飲 食 サ ー ビ ス 業	13.3	94.7	24.0	88.4	20.0	6.3	126.2
	生活関連サービス業，娯楽業	16.6	126.2	4.5	120.2	5.1	6.0	-6.6
	教 育 ， 学 習 支 援 業	12.1	86.3	2.7	82.9	3.1	3.4	-7.9
	医 療 ， 福 祉	16.3	118.6	-4.8	113.8	-4.7	4.8	-9.9
複 合 サ ー ビ ス 事 業	18.5	143.1	2.6	136.4	2.7	6.7	2.0	
サービス業（他に分類されないもの）	17.6	138.7	1.0	127.2	1.1	11.5	0.6	
30 人 以 上	調 査 産 業 計	17.5	142.7	3.1	130.1	3.1	12.6	3.9
	鉱業，採石業，砂利採取業	19.2	161.4	-	139.6	-	21.8	-
	建 設 業	17.6	153.5	-2.4	134.8	-1.1	18.7	-11.0
	製 造 業	18.0	152.0	8.2	138.3	7.8	13.7	12.6
	電気・ガス・熱供給・水道業	19.5	164.0	2.8	148.2	2.5	15.8	5.1
	情 報 通 信 業	18.7	160.5	3.3	144.0	3.0	16.5	4.6
	運 輸 業 ， 郵 便 業	17.9	155.6	4.7	136.9	4.7	18.7	4.5
	卸 売 業 ， 小 売 業	17.8	144.1	3.1	133.2	3.4	10.9	0.7
	金 融 業 ， 保 険 業	18.4	153.0	2.9	134.9	2.2	18.1	6.8
	不 動 産 業 ， 物 品 賃 貸 業	18.5	150.3	3.7	135.9	3.9	14.4	1.8
	学術研究，専門・技術サービス業	18.3	156.8	5.9	141.2	5.7	15.6	6.9
	宿 泊 業 ， 飲 食 サ ー ビ ス 業	14.0	108.7	22.8	99.9	17.8	8.8	123.1
	生活関連サービス業，娯楽業	16.4	131.3	10.7	122.4	10.2	8.9	17.9
	教 育 ， 学 習 支 援 業	12.2	88.3	2.0	84.7	2.4	3.6	-2.6
	医 療 ， 福 祉	17.2	126.9	-4.2	121.1	-4.0	5.8	-6.6
複 合 サ ー ビ ス 事 業	19.1	143.0	1.0	134.5	1.4	8.5	-5.2	
サービス業（他に分類されないもの）	17.6	139.9	2.8	128.2	2.5	11.7	6.2	

3 雇用

(1) 事業所規模5人以上

8月の常用労働者数は、規模5人以上で前年同月比0.9%増加の7,975千人となった。主な産業別に前年同月比をみると、製造業1.3%減少、情報通信業0.8%増加、卸売業、小売業0.8%減少となった。常用労働者中のパートタイム労働者比率は、前年同月差0.9ポイント上昇し、24.6%となった。

(図3-1、図3-2、表3)

(2) 事業所規模30人以上

8月の常用労働者数は、規模30人以上で前年同月比0.9%増加の5,606千人となった。主な産業別に前年同月比をみると、製造業1.4%減少、情報通信業1.6%増加、卸売業、小売業0.9%増加となった。常用労働者中のパートタイム労働者比率は、前年同月差0.3ポイント下降し、17.7%となった。

(表3)

図3-1 常用労働者数の推移（前年同月比） — 調査産業計及び主な産業、5人以上 —

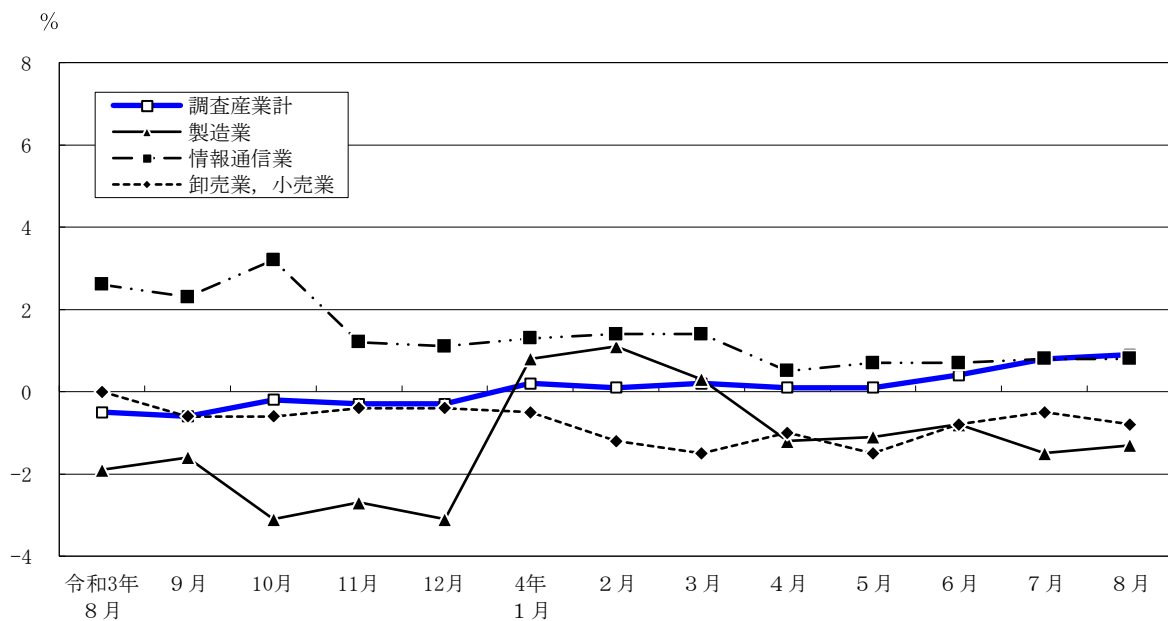
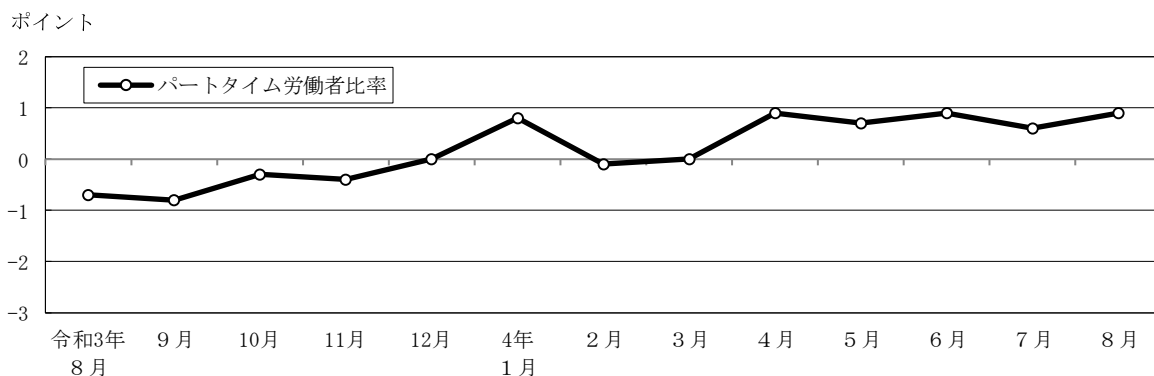


図3-2 パートタイム労働者比率の推移（前年同月差） — 調査産業計、5人以上 —



令和4年8月分

表3 常用労働者数及び労働異動率

(単位： 人・%・ポイント)

規模	産 業	常 用 労働者数		入 職 率		離 職 率		パートタイム 労働者比率	
			前 年 同 月 比		前 年 同 月 差		前 年 同 月 差		前 年 同 月 差
5 人 以 上	調 査 産 業 計	7,975,330	0.9	1.54	0.21	1.83	-0.02	24.6	0.9
	鉱業，採石業，砂利採取業	1,295	-	1.15	0.60	2.07	1.11	0.3	-0.2
	建 設 業	404,205	0.7	0.75	0.11	0.91	0.04	3.4	0.5
	製 造 業	468,162	-1.3	0.65	-0.07	0.97	0.00	12.0	-0.6
	電気・ガス・熱供給・水道業	20,815	-1.0	0.67	-0.23	1.29	1.01	2.4	0.3
	情 報 通 信 業	893,555	0.8	0.80	-0.04	1.08	-0.05	4.7	0.8
	運 輸 業 ， 郵 便 業	409,136	-2.2	0.76	0.03	1.08	-0.02	11.7	-1.5
	卸 売 業 ， 小 売 業	1,679,780	-0.8	1.32	-0.14	1.46	0.23	24.9	-0.9
	金 融 業 ， 保 険 業	399,578	-0.6	0.85	-0.02	1.10	0.14	6.3	-0.7
	不 動 産 業 ， 物 品 賃 貸 業	249,770	4.0	1.19	0.01	1.14	-0.74	12.8	0.0
	学術研究，専門・技術サービス業	414,614	3.3	1.24	0.11	0.99	-0.74	7.9	1.2
	宿 泊 業 ， 飲 食 サ ー ビ ス 業	663,010	6.9	4.29	1.55	4.60	-1.04	71.6	-4.1
	生活関連サービス業，娯楽業	231,573	1.2	0.90	-0.72	2.75	1.12	35.5	1.9
	教 育 ， 学 習 支 援 業	388,290	-0.9	1.26	-0.20	3.73	-0.58	35.1	-5.8
	医 療 ， 福 祉	800,344	2.8	2.42	0.93	1.74	0.24	38.7	5.5
複 合 サ ー ビ ス 事 業	28,553	-7.6	0.79	0.57	0.77	0.25	21.1	4.3	
サービス業（他に分類されないもの）	922,650	1.8	1.93	0.19	2.37	0.03	30.5	3.0	
30 人 以 上	調 査 産 業 計	5,605,582	0.9	1.33	0.15	1.65	0.08	17.7	-0.3
	鉱業，採石業，砂利採取業	1,295	-	1.15	0.60	2.07	1.11	0.3	-0.2
	建 設 業	264,991	-0.2	0.73	0.10	1.14	0.56	1.4	0.1
	製 造 業	339,728	-1.4	0.74	-0.07	0.95	-0.23	9.4	-2.4
	電気・ガス・熱供給・水道業	16,773	1.1	0.85	0.37	0.28	-0.05	1.9	-0.2
	情 報 通 信 業	796,916	1.6	0.80	-0.09	1.02	-0.09	4.1	0.7
	運 輸 業 ， 郵 便 業	341,734	-2.7	0.83	0.12	1.13	0.10	10.6	-2.2
	卸 売 業 ， 小 売 業	1,075,246	0.9	1.06	-0.01	1.15	0.18	15.3	-1.7
	金 融 業 ， 保 険 業	328,433	-1.3	0.79	-0.02	1.10	0.17	6.4	-0.3
	不 動 産 業 ， 物 品 賃 貸 業	178,354	4.7	0.80	-0.25	1.06	-0.25	11.6	-2.9
	学術研究，専門・技術サービス業	305,051	3.7	1.41	0.25	1.30	-0.85	5.6	0.2
	宿 泊 業 ， 飲 食 サ ー ビ ス 業	218,494	-1.4	2.69	-0.06	3.45	0.80	51.4	-12.9
	生活関連サービス業，娯楽業	117,519	1.1	1.25	-0.39	3.24	1.73	31.9	-1.7
	教 育 ， 学 習 支 援 業	294,797	-1.0	1.20	-0.14	3.55	-1.11	30.7	-3.9
	医 療 ， 福 祉	520,363	2.5	2.63	1.36	1.83	0.41	33.6	6.5
複 合 サ ー ビ ス 事 業	17,211	-8.4	0.68	0.33	0.49	0.12	22.4	7.9	
サービス業（他に分類されないもの）	788,677	1.7	2.06	0.18	2.59	0.21	31.3	2.2	