

東京都の賃金、労働時間 及び雇用の動き

— 毎月勤労統計調査地方調査結果月報 —

令和4年8月分



毎月勤労統計調査地方調査の説明

1 調査の目的

この調査は、統計法に基づく基幹統計で、常用労働者の給与、出勤日数、労働時間数及び雇用について、東京都における毎月の変動を明らかにすることを目的としています。

2 調査の対象

本調査の産業分類は、平成25年10月改定の日本標準産業分類に基づき、鉱業、採石業、砂利採取業、建設業、製造業、電気・ガス・熱供給・水道業、情報通信業、運輸業、郵便業、卸売業、小売業、金融業、保険業、不動産業、物品賃貸業、学術研究、専門・技術サービス業、宿泊業、飲食サービス業、生活関連サービス業、娯楽業、教育、学習支援業、医療、福祉、複合サービス事業、サービス業（他に分類されないもの）を大分類としています。

常時5人以上の常用労働者を雇用する民営、公営及び官営の全事業所の中から、産業別、規模別に無作為抽出し（500人以上規模については全事業所）、厚生労働大臣が指定した約4,620事業所を対象に調査したものです。

利 用 上 の 注 意

- 「-」は皆無または該当数字がないもの、「0.0」は表章単位未満、「X」は調査事業所が少数であるため公表しないものであることを示しています。
- 「事業所規模5人以上」の統計表には、事業所規模30人以上の事業所を含みます。
- 令和4年1月分（確報）において、常用雇用指数を遡って改訂しています。
指数改訂の詳細につきましては、厚生労働省のホームページをご参照ください。
なお、各実数値やパートタイム労働者比率、入職率及び離職率については、遡って改訂していません。
- 令和4年1月分（確報）から、指数は令和2年平均=100としています。
これに伴い、令和3年12月分までの指数を令和2年平均=100となるように改訂しています。
産業分類「鉱業、採石業、砂利採取業」については、令和3年12月分まで指数が算出できなかったため、改訂していません。
令和3年12月分までの前年比や前年同月比は、一部を除き改訂前の指数で計算しているため、改訂後の指数で計算した場合と必ずしも一致しません。
- 前年比や前年同月比の算出は、指数によることとされているため、実数で計算した場合と必ずしも一致しません。
- 実質賃金指数=名目賃金指数/消費者物価指数*×100
*消費者物価指数は、東京都区部の消費者物価指数（持家の帰属家賃を除く総合）です。
- 指数、前年同月比は、調査対象事業所の抽出替え等に伴い、将来改訂されることがあります。
- 令和元年6月分から、「500人以上規模の事業所」について全数調査による値に変更しました。

目 次

I	調査結果のあらまし	1
II	統計表	
第 1 表	規模、産業、性別常用労働者の 1 人平均月間現金給与額	7
第 2 表	規模、産業、性別常用労働者の 1 人平均月間出勤日数及び実労働時間数	8
第 3 表	規模、産業、性別常用労働者数及びパートタイム労働者比率	9
第 4 表	規模、産業別労働異動率	10
第 5 表	規模、産業、就業形態別常用労働者の 1 人平均月間現金給与額	11
第 6 表	規模、産業、就業形態別常用労働者の 1 人平均月間出勤日数及び実労働時間数	12
第 7 表	規模、産業、就業形態別常用労働者数	13
第 8 表	規模、性別常用労働者の 1 人平均月間現金給与額	14
第 9 表	規模、性別常用労働者の 1 人平均月間出勤日数及び実労働時間数	14
第 10 表	規模、就業形態別常用労働者の 1 人平均月間現金給与額	15
第 11 表	規模、就業形態別常用労働者の 1 人平均月間出勤日数及び実労働時間数	15
第 12 表	規模、産業別名目賃金指数（現金給与総額）	16
第 13 表	規模、産業別名目賃金指数（きまって支給する給与）	17
第 14 表	規模、産業別名目賃金指数（所定内給与）	18
第 15 表	規模、産業別実質賃金指数（現金給与総額）	19
第 16 表	規模、産業別実質賃金指数（きまって支給する給与）	20
第 17 表	規模、産業別労働時間指数（総実労働時間）	21
第 18 表	規模、産業別労働時間指数（所定内労働時間）	22
第 19 表	規模、産業別労働時間指数（所定外労働時間）	23
第 20 表	規模、産業別常用雇用指数	24
	用語の説明	25

調査結果のあらまし(常用労働者)

1 賃金

(1) 事業所規模5人以上

8月の現金給与総額は、規模5人以上で前年同月比 1.7%増加の 348,179円となった。

主な産業別に前年同月比を見ると、製造業 1.0%減少、情報通信業 6.6%減少、卸売業、小売業 2.4%増加となった。

現金給与総額のうち、きまって支給する給与は、前年同月比 2.1%増加の 336,188円となった。また、所定内給与は、同 1.9%増加の 313,750円となった。

主な産業別にきまって支給する給与の前年同月比を見ると、製造業 1.1%減少、情報通信業 0.5%増加、卸売業、小売業 2.2%増加となった。

実質賃金指数（現金給与総額）は、前年同月比 1.8%減少となった。

(図1、表1、統計表第15表)

(2) 事業所規模30人以上

8月の現金給与総額は、規模30人以上で前年同月比 2.4%増加の 385,437円となった。

主な産業別に前年同月比を見ると、製造業 0.9%増加、情報通信業 7.2%減少、卸売業、小売業 2.0%増加となった。

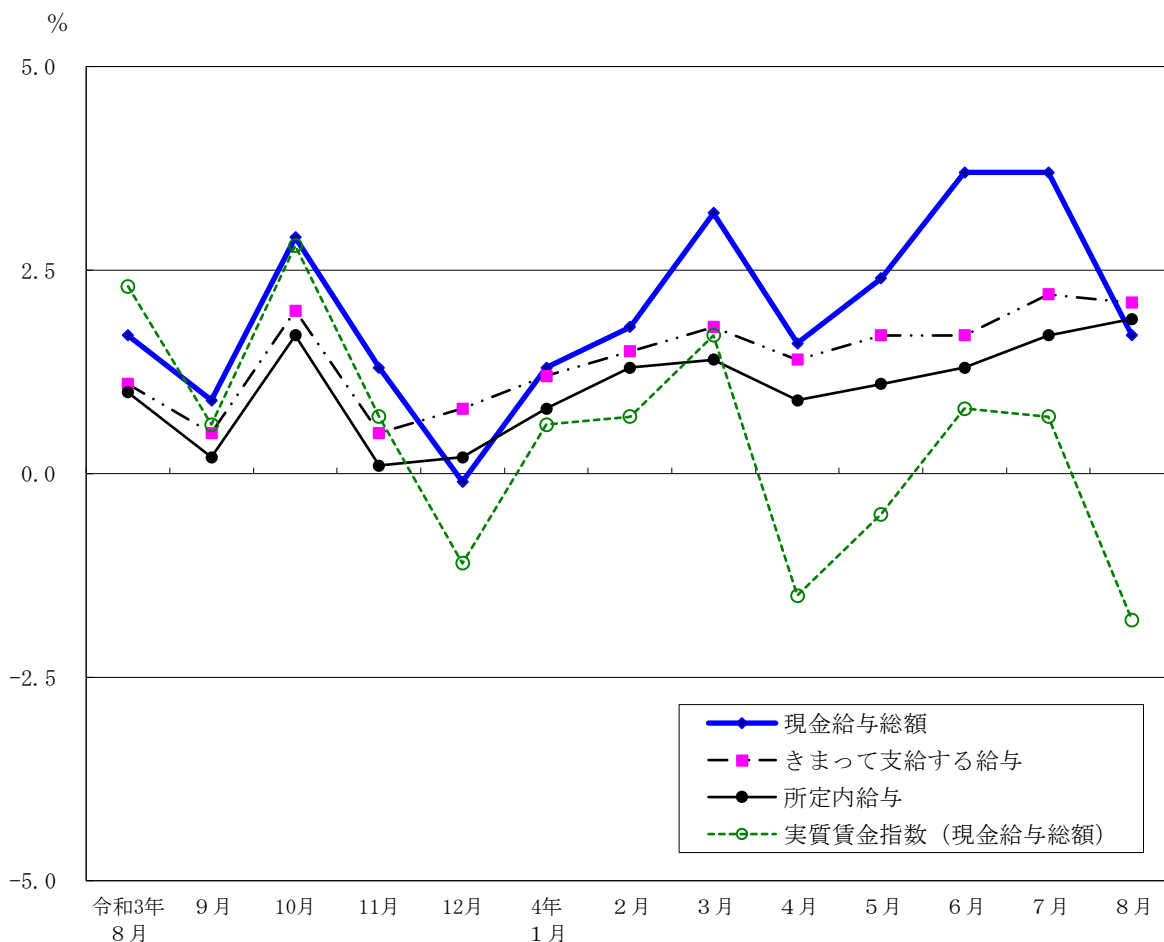
現金給与総額のうち、きまって支給する給与は、前年同月比 3.1%増加の 373,078円となった。また、所定内給与は、同 3.1%増加の 346,079円となった。

主な産業別にきまって支給する給与の前年同月比を見ると、製造業 1.1%増加、情報通信業 1.2%増加、卸売業、小売業 1.8%増加となった。

実質賃金指数（現金給与総額）は、前年同月比 1.0%減少となった。

(表1、統計表第15表)

図1 賃金の推移(前年同月比) —調査産業計、5人以上—



令和4年8月分

表1 月間現金給与額

(単位：円・%)

規模	産 業	現金給与総額		きまって支給する給与				特別に支払われた給与	
		前年 同月比		前年 同月比	所定内 与 給	前年 同月比	所定外 与 給		
5 人 以 上	調 査 産 業 計	348,179	1.7	336,188	2.1	313,750	1.9	22,438	11,991
	鉱業，採石業，砂利採取業	604,157	-	602,397	-	563,030	-	39,367	1,760
	建 設 業	446,367	9.4	428,723	8.2	394,763	9.1	33,960	17,644
	製 造 業	392,164	-1.0	382,540	-1.1	360,785	-1.4	21,755	9,624
	電気・ガス・熱供給・水道業	468,690	-9.2	463,701	-9.1	417,451	-10.3	46,250	4,989
	情 報 通 信 業	428,243	-6.6	419,458	0.5	386,179	0.9	33,279	8,785
	運 輸 業 ， 郵 便 業	363,919	7.2	356,649	7.2	309,871	5.6	46,778	7,270
	卸 売 業 ， 小 売 業	350,237	2.4	339,925	2.2	321,724	2.0	18,201	10,312
	金 融 業 ， 保 険 業	482,494	1.6	474,386	4.8	439,757	4.7	34,629	8,108
	不 動 産 業 ， 物 品 賃 貸 業	393,417	3.0	371,556	2.6	346,468	2.2	25,088	21,861
	学術研究，専門・技術サービス業	494,143	18.6	424,932	7.2	398,743	7.4	26,189	69,211
	宿泊業，飲食サービス業	156,274	19.2	153,070	19.9	143,810	15.8	9,260	3,204
	生活関連サービス業，娯楽業	260,185	-2.2	254,681	-2.8	245,424	-3.0	9,257	5,504
	教 育 ， 学 習 支 援 業	320,261	8.6	318,522	9.6	311,041	9.6	7,481	1,739
	医 療 ， 福 祉	281,855	-1.7	276,342	-1.6	261,710	-1.3	14,632	5,513
複 合 サ ー ビ ス 事 業	322,121	-1.8	320,107	-1.5	301,179	-3.7	18,928	2,014	
サービス業（他に分類されないもの）	285,887	-2.9	275,155	-2.3	253,224	-1.8	21,931	10,732	
30 人 以 上	調 査 産 業 計	385,437	2.4	373,078	3.1	346,079	3.1	26,999	12,359
	鉱業，採石業，砂利採取業	604,157	-	602,397	-	563,030	-	39,367	1,760
	建 設 業	476,308	13.4	464,720	12.4	426,220	15.0	38,500	11,588
	製 造 業	422,847	0.9	412,499	1.1	386,534	0.9	25,965	10,348
	電気・ガス・熱供給・水道業	486,284	5.6	480,699	5.9	427,201	6.4	53,498	5,585
	情 報 通 信 業	434,925	-7.2	427,589	1.2	391,845	1.7	35,744	7,336
	運 輸 業 ， 郵 便 業	374,718	9.9	367,175	9.7	318,661	9.0	48,514	7,543
	卸 売 業 ， 小 売 業	406,519	2.0	395,485	1.8	372,032	1.6	23,453	11,034
	金 融 業 ， 保 険 業	491,146	-2.6	483,108	0.8	444,205	0.6	38,903	8,038
	不 動 産 業 ， 物 品 賃 貸 業	426,260	6.3	397,777	4.5	369,744	4.0	28,033	28,483
	学術研究，専門・技術サービス業	511,470	21.9	443,177	8.6	412,756	8.8	30,421	68,293
	宿泊業，飲食サービス業	215,260	27.7	212,188	27.7	200,347	23.7	11,841	3,072
	生活関連サービス業，娯楽業	293,352	-0.3	290,920	-0.8	276,924	-1.8	13,996	2,432
	教 育 ， 学 習 支 援 業	353,029	5.8	351,561	6.2	344,138	6.3	7,423	1,468
	医 療 ， 福 祉	310,847	-1.5	303,771	-2.4	284,512	-2.4	19,259	7,076
複 合 サ ー ビ ス 事 業	318,661	-4.4	315,455	-4.5	289,842	-7.7	25,613	3,206	
サービス業（他に分類されないもの）	284,188	-0.1	273,164	-0.7	251,330	-0.5	21,834	11,024	

2 労働時間

(1) 事業所規模5人以上

8月の総実労働時間数は、規模5人以上で前年同月比2.8%増加の135.6時間となった。

総実労働時間数のうち所定内労働時間数は、前年同月比2.7%増加の124.7時間、所定外労働時間数は、同4.5%増加の10.9時間となった。

主な産業別の所定外労働時間数は、製造業11.3時間（前年同月比10.0%増加）、情報通信業15.5時間（同1.6%増加）、卸売業、小売業9.0時間（同3.3%増加）となった。

（図2-1、図2-2、表2）

(2) 事業所規模30人以上

8月の総実労働時間数は、規模30人以上で前年同月比3.1%増加の142.7時間となった。

総実労働時間数のうち所定内労働時間数は、前年同月比3.1%増加の130.1時間、所定外労働時間数は、同3.9%増加の12.6時間となった。

主な産業別の所定外労働時間数は、製造業13.7時間（前年同月比12.6%増加）、情報通信業16.5時間（同4.6%増加）、卸売業、小売業10.9時間（同0.7%増加）となった。

（表2）

図2-1 労働時間の推移（前年同月比） — 調査産業計、5人以上 —

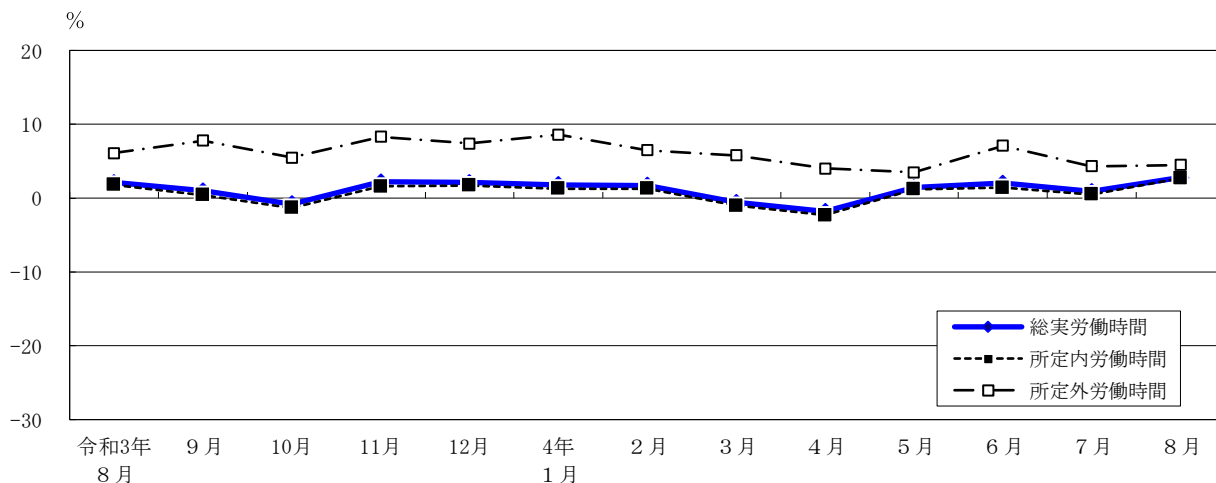
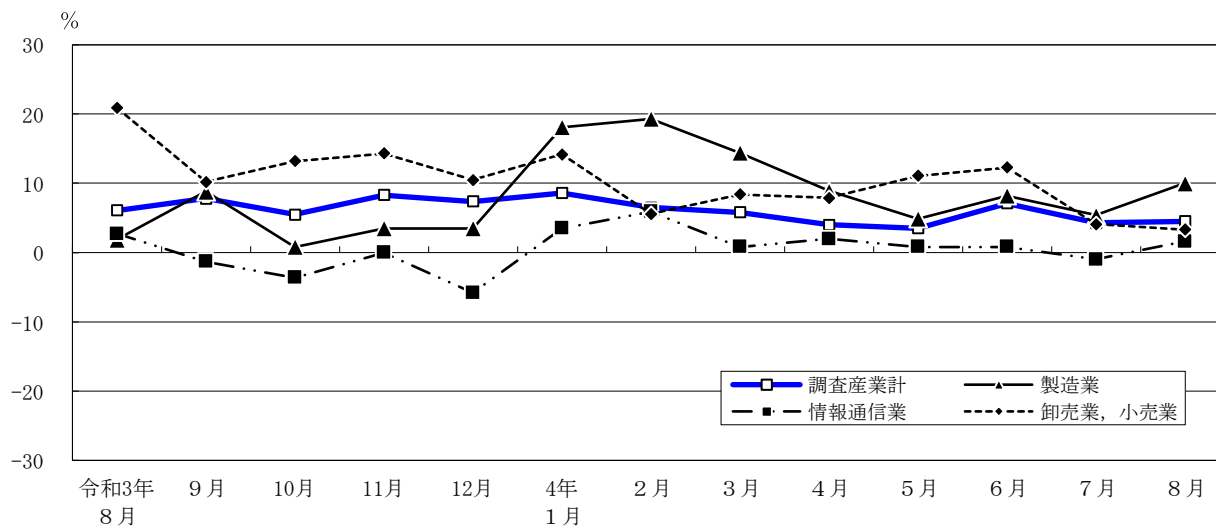


図2-2 所定外労働時間の推移（前年同月比） — 調査産業計及び主な産業、5人以上 —



令和4年8月分

表2 月間出勤日数及び実労働時間数

(単位： 日・時間・%)

規模	産 業	出 勤 日 数	総 実 労 働 時 間 数	所 定 内		所 定 外		
				前 年 同 月 比	所 定 内 労 働 時 間 数	前 年 同 月 比	所 定 外 労 働 時 間 数	前 年 同 月 比
5 人 以 上	調 査 産 業 計	17.0	135.6	2.8	124.7	2.7	10.9	4.5
	鉱業，採石業，砂利採取業	19.2	161.4	-	139.6	-	21.8	-
	建 設 業	18.0	153.4	-1.0	135.8	-0.8	17.6	-2.8
	製 造 業	17.8	146.6	6.4	135.3	6.3	11.3	10.0
	電気・ガス・熱供給・水道業	19.4	162.1	1.8	147.1	1.6	15.0	4.2
	情 報 通 信 業	18.7	159.3	2.7	143.8	2.9	15.5	1.6
	運 輸 業 ， 郵 便 業	17.9	156.3	5.2	137.4	4.7	18.9	8.2
	卸 売 業 ， 小 売 業	17.3	135.7	2.7	126.7	2.7	9.0	3.3
	金 融 業 ， 保 険 業	18.3	150.9	3.5	134.2	2.5	16.7	12.2
	不 動 産 業 ， 物 品 賃 貸 業	18.3	148.2	2.9	135.3	3.5	12.9	-3.1
	学術研究，専門・技術サービス業	18.2	152.7	5.2	138.5	4.9	14.2	8.3
	宿 泊 業 ， 飲 食 サ ー ビ ス 業	13.3	94.7	24.0	88.4	20.0	6.3	126.2
	生活関連サービス業，娯楽業	16.6	126.2	4.5	120.2	5.1	6.0	-6.6
	教 育 ， 学 習 支 援 業	12.1	86.3	2.7	82.9	3.1	3.4	-7.9
	医 療 ， 福 祉	16.3	118.6	-4.8	113.8	-4.7	4.8	-9.9
複 合 サ ー ビ ス 事 業	18.5	143.1	2.6	136.4	2.7	6.7	2.0	
サービス業（他に分類されないもの）	17.6	138.7	1.0	127.2	1.1	11.5	0.6	
30 人 以 上	調 査 産 業 計	17.5	142.7	3.1	130.1	3.1	12.6	3.9
	鉱業，採石業，砂利採取業	19.2	161.4	-	139.6	-	21.8	-
	建 設 業	17.6	153.5	-2.4	134.8	-1.1	18.7	-11.0
	製 造 業	18.0	152.0	8.2	138.3	7.8	13.7	12.6
	電気・ガス・熱供給・水道業	19.5	164.0	2.8	148.2	2.5	15.8	5.1
	情 報 通 信 業	18.7	160.5	3.3	144.0	3.0	16.5	4.6
	運 輸 業 ， 郵 便 業	17.9	155.6	4.7	136.9	4.7	18.7	4.5
	卸 売 業 ， 小 売 業	17.8	144.1	3.1	133.2	3.4	10.9	0.7
	金 融 業 ， 保 険 業	18.4	153.0	2.9	134.9	2.2	18.1	6.8
	不 動 産 業 ， 物 品 賃 貸 業	18.5	150.3	3.7	135.9	3.9	14.4	1.8
	学術研究，専門・技術サービス業	18.3	156.8	5.9	141.2	5.7	15.6	6.9
	宿 泊 業 ， 飲 食 サ ー ビ ス 業	14.0	108.7	22.8	99.9	17.8	8.8	123.1
	生活関連サービス業，娯楽業	16.4	131.3	10.7	122.4	10.2	8.9	17.9
	教 育 ， 学 習 支 援 業	12.2	88.3	2.0	84.7	2.4	3.6	-2.6
	医 療 ， 福 祉	17.2	126.9	-4.2	121.1	-4.0	5.8	-6.6
複 合 サ ー ビ ス 事 業	19.1	143.0	1.0	134.5	1.4	8.5	-5.2	
サービス業（他に分類されないもの）	17.6	139.9	2.8	128.2	2.5	11.7	6.2	

3 雇用

(1) 事業所規模5人以上

8月の常用労働者数は、規模5人以上で前年同月比0.9%増加の7,975千人となった。
 主な産業別に前年同月比をみると、製造業1.3%減少、情報通信業0.8%増加、卸売業、小売業0.8%減少となった。
 常用労働者中のパートタイム労働者比率は、前年同月差0.9ポイント上昇し、24.6%となった。

(図3-1、図3-2、表3)

(2) 事業所規模30人以上

8月の常用労働者数は、規模30人以上で前年同月比0.9%増加の5,606千人となった。
 主な産業別に前年同月比をみると、製造業1.4%減少、情報通信業1.6%増加、卸売業、小売業0.9%増加となった。
 常用労働者中のパートタイム労働者比率は、前年同月差0.3ポイント下降し、17.7%となった。

(表3)

図3-1 常用労働者数の推移（前年同月比） — 調査産業計及び主な産業、5人以上 —

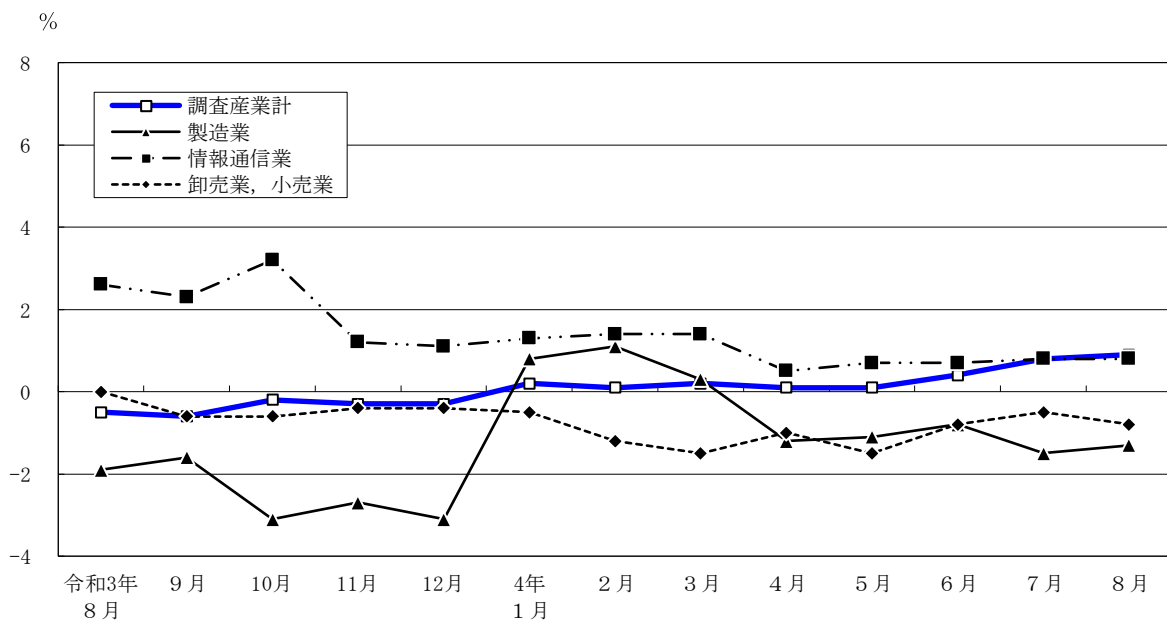
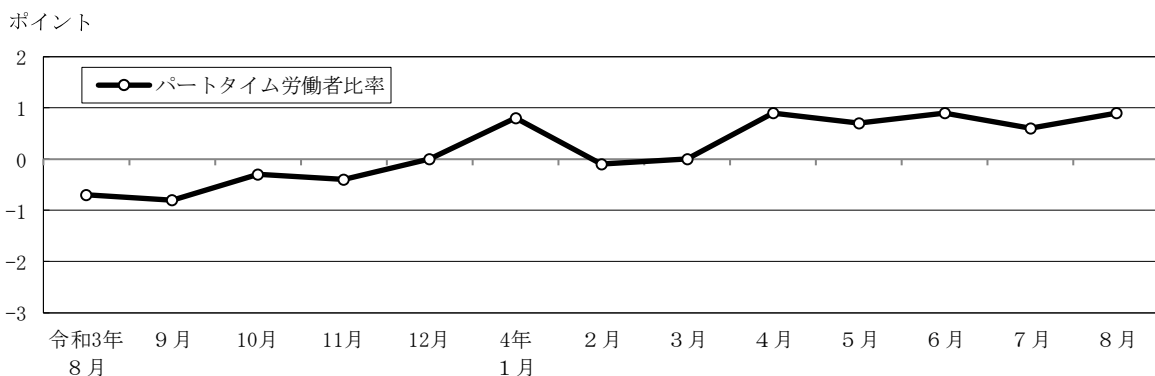


図3-2 パートタイム労働者比率の推移（前年同月差） — 調査産業計、5人以上 —



令和4年8月分

表3 常用労働者数及び労働異動率

(単位： 人・%・ポイント)

規模	産 業	常 用 労働者数	前 年 同月比	入 職 率		離 職 率		パートタイム 労働者比率	
				前 年 同月差	前 年 同月差	前 年 同月差	前 年 同月差		
5 人 以 上	調 査 産 業 計	7,975,330	0.9	1.54	0.21	1.83	-0.02	24.6	0.9
	鉱業，採石業，砂利採取業	1,295	-	1.15	0.60	2.07	1.11	0.3	-0.2
	建 設 業	404,205	0.7	0.75	0.11	0.91	0.04	3.4	0.5
	製 造 業	468,162	-1.3	0.65	-0.07	0.97	0.00	12.0	-0.6
	電気・ガス・熱供給・水道業	20,815	-1.0	0.67	-0.23	1.29	1.01	2.4	0.3
	情 報 通 信 業	893,555	0.8	0.80	-0.04	1.08	-0.05	4.7	0.8
	運 輸 業 ， 郵 便 業	409,136	-2.2	0.76	0.03	1.08	-0.02	11.7	-1.5
	卸 売 業 ， 小 売 業	1,679,780	-0.8	1.32	-0.14	1.46	0.23	24.9	-0.9
	金 融 業 ， 保 険 業	399,578	-0.6	0.85	-0.02	1.10	0.14	6.3	-0.7
	不 動 産 業 ， 物 品 賃 貸 業	249,770	4.0	1.19	0.01	1.14	-0.74	12.8	0.0
	学術研究，専門・技術サービス業	414,614	3.3	1.24	0.11	0.99	-0.74	7.9	1.2
	宿 泊 業 ， 飲 食 サ ー ビ ス 業	663,010	6.9	4.29	1.55	4.60	-1.04	71.6	-4.1
	生活関連サービス業，娯楽業	231,573	1.2	0.90	-0.72	2.75	1.12	35.5	1.9
	教 育 ， 学 習 支 援 業	388,290	-0.9	1.26	-0.20	3.73	-0.58	35.1	-5.8
	医 療 ， 福 祉	800,344	2.8	2.42	0.93	1.74	0.24	38.7	5.5
複 合 サ ー ビ ス 事 業	28,553	-7.6	0.79	0.57	0.77	0.25	21.1	4.3	
サービス業（他に分類されないもの）	922,650	1.8	1.93	0.19	2.37	0.03	30.5	3.0	
30 人 以 上	調 査 産 業 計	5,605,582	0.9	1.33	0.15	1.65	0.08	17.7	-0.3
	鉱業，採石業，砂利採取業	1,295	-	1.15	0.60	2.07	1.11	0.3	-0.2
	建 設 業	264,991	-0.2	0.73	0.10	1.14	0.56	1.4	0.1
	製 造 業	339,728	-1.4	0.74	-0.07	0.95	-0.23	9.4	-2.4
	電気・ガス・熱供給・水道業	16,773	1.1	0.85	0.37	0.28	-0.05	1.9	-0.2
	情 報 通 信 業	796,916	1.6	0.80	-0.09	1.02	-0.09	4.1	0.7
	運 輸 業 ， 郵 便 業	341,734	-2.7	0.83	0.12	1.13	0.10	10.6	-2.2
	卸 売 業 ， 小 売 業	1,075,246	0.9	1.06	-0.01	1.15	0.18	15.3	-1.7
	金 融 業 ， 保 険 業	328,433	-1.3	0.79	-0.02	1.10	0.17	6.4	-0.3
	不 動 産 業 ， 物 品 賃 貸 業	178,354	4.7	0.80	-0.25	1.06	-0.25	11.6	-2.9
	学術研究，専門・技術サービス業	305,051	3.7	1.41	0.25	1.30	-0.85	5.6	0.2
	宿 泊 業 ， 飲 食 サ ー ビ ス 業	218,494	-1.4	2.69	-0.06	3.45	0.80	51.4	-12.9
	生活関連サービス業，娯楽業	117,519	1.1	1.25	-0.39	3.24	1.73	31.9	-1.7
	教 育 ， 学 習 支 援 業	294,797	-1.0	1.20	-0.14	3.55	-1.11	30.7	-3.9
	医 療 ， 福 祉	520,363	2.5	2.63	1.36	1.83	0.41	33.6	6.5
複 合 サ ー ビ ス 事 業	17,211	-8.4	0.68	0.33	0.49	0.12	22.4	7.9	
サービス業（他に分類されないもの）	788,677	1.7	2.06	0.18	2.59	0.21	31.3	2.2	

第1表 規模、産業、性別常用労働者の1人平均月間現金給与額

(単位：円)

規模	産業	現金給与総額			きまって支給する給与			所定内給与	所定外給与	特別に支払われた給与			
		計	男	女	計	男	女			計	男	女	
													計
5人以上	調査業	348,179	422,220	254,842	336,188	407,038	246,874	313,750	22,438	11,991	15,182	7,968	
	採石業、砂利採取業	604,157	651,354	460,665	602,397	649,371	459,581	563,030	39,367	1,760	1,983	1,084	
	建設業	446,367	479,780	314,720	428,723	461,258	300,536	394,763	33,960	17,644	18,522	14,184	
	製造業	392,164	443,455	282,054	382,540	433,951	272,172	360,785	21,755	9,624	9,504	9,882	
	電気・ガス・熱供給・水道業	468,690	485,391	390,755	463,701	480,341	386,052	417,451	46,250	4,989	5,050	4,703	
	情報通信業	428,243	466,240	338,766	419,458	455,949	333,530	386,179	33,279	8,785	10,291	5,236	
	運輸業	363,919	391,664	280,087	356,649	383,688	274,947	309,871	46,778	7,270	7,976	5,140	
	小売業	350,237	432,884	247,242	339,925	419,983	240,157	321,724	18,201	10,312	12,901	7,085	
	金融業	482,494	618,751	344,405	474,386	608,569	338,399	439,757	34,629	8,108	10,182	6,006	
	不動産業	393,417	449,595	289,277	371,556	424,820	272,818	346,468	25,088	21,861	24,775	16,459	
	学術研究、専門・技術サービス業	494,143	587,343	366,395	424,932	498,134	324,595	398,743	26,189	69,211	89,209	41,800	
	宿泊業、飲食サービス業	156,274	204,683	119,188	153,070	199,005	117,879	143,810	9,260	3,204	5,678	1,309	
	生活関連サービス業、娯楽業	260,185	303,238	214,956	254,681	299,416	207,684	245,424	9,257	5,504	3,822	7,272	
	教育、学習支援業	320,261	367,295	264,144	318,522	365,268	262,748	311,041	7,481	1,739	2,027	1,396	
	医療、福祉	281,855	374,709	249,147	276,342	366,974	244,417	261,710	14,632	5,513	7,735	4,730	
	複合サービス業	322,121	382,299	230,194	320,107	379,294	229,695	301,179	18,928	2,014	3,005	499	
	サービス業(他に分類されないもの)	285,887	339,670	229,133	275,155	327,141	220,297	253,224	21,931	10,732	12,529	8,836	
	30人以上	調査業	385,437	455,295	287,944	373,078	440,395	279,132	346,079	26,999	12,359	14,900	8,812
		採石業、砂利採取業	604,157	651,354	460,665	602,397	649,371	459,581	563,030	39,367	1,760	1,983	1,084
		建設業	476,308	513,833	328,038	464,720	500,835	322,021	426,220	38,500	11,588	12,998	6,017
製造業		422,847	472,404	311,406	412,499	461,150	303,094	386,534	25,965	10,348	11,254	8,312	
電気・ガス・熱供給・水道業		486,284	499,666	421,838	480,699	494,068	416,314	427,201	53,498	5,585	5,598	5,524	
情報通信業		434,925	473,031	344,402	427,589	464,737	339,340	391,845	35,744	7,336	8,294	5,062	
運輸業		374,718	404,005	289,508	367,175	395,596	284,482	318,661	48,514	7,543	8,409	5,026	
小売業		406,519	486,711	290,522	395,485	473,883	282,083	372,032	23,453	11,034	12,828	8,439	
金融業		491,146	617,803	355,074	483,108	608,391	348,513	444,205	38,903	8,038	9,412	6,561	
不動産業		426,260	485,825	316,168	397,777	453,262	295,227	369,744	28,033	28,483	32,563	20,941	
学術研究、専門・技術サービス業		511,470	614,715	376,365	443,177	523,959	337,466	412,756	30,421	68,293	90,756	38,899	
宿泊業、飲食サービス業		215,260	283,990	154,656	212,188	278,836	153,421	200,347	11,841	3,072	5,154	1,235	
生活関連サービス業、娯楽業		293,352	347,200	236,057	290,920	344,926	233,456	276,924	13,996	2,432	2,274	2,601	
教育、学習支援業		353,029	398,269	295,075	351,561	396,672	293,772	344,138	7,423	1,468	1,597	1,303	
医療、福祉		310,847	382,298	279,353	303,771	373,857	272,879	284,512	19,259	7,076	8,441	6,474	
複合サービス業		318,661	366,936	192,604	315,455	362,826	191,758	289,842	25,613	3,206	4,110	846	
サービス業(他に分類されないもの)		284,188	337,700	230,805	273,164	325,273	221,181	251,330	21,834	11,024	12,427	9,624	

第2表 規模、産業、性別常用労働者の1人平均月間出勤日数及び実労働時間数

規模	産業	出勤日数						総実労働時間						所定内労働時間						所定外労働時間																																																																																																																																																																																																																																																																																																																																																																																
		計		男		女		計		男		女		計		男		女		計		男		女																																																																																																																																																																																																																																																																																																																																																																												
		日	日	日	日	日	日	時間	時間	時間	時間	時間	時間	時間	時間	時間	時間	時間	時間	時間	時間	時間	時間	時間	時間																																																																																																																																																																																																																																																																																																																																																																											
5人以上	調査産業、採石業、砂利採取業、建設製造業、ガス・熱供給・水道業、情報通信業、郵便業、小売業、金融業、保険業、不動産業、物品賃貸業、学術研究、専門・技術サービス業、宿泊業、飲食サービス業、娯楽業、生活関連サービス業、娯楽業、教育、学習支援業、福祉業、医療サービス業、複合サービス業(他に分類されないもの)	計	17.0	17.7	16.1	135.6	147.4	120.7	124.7	133.5	113.6	10.9	13.9	7.1	19.2	19.3	18.9	161.4	164.4	152.5	139.6	140.8	21.8	23.6	16.6	18.0	18.3	16.8	153.4	157.8	135.4	135.8	138.3	17.6	19.5	9.8	17.8	18.2	17.0	146.6	151.5	136.2	135.3	139.9	11.3	11.6	10.7	19.4	19.4	19.1	162.1	164.1	152.8	147.1	148.0	15.0	16.1	9.9	18.7	18.9	18.1	159.3	163.0	150.9	143.8	146.3	16.7	16.7	12.9	17.9	18.5	16.0	156.3	166.9	124.4	137.4	144.8	18.9	22.1	9.3	17.3	17.9	16.6	135.7	146.7	122.2	126.7	135.2	9.0	11.5	6.0	18.3	18.7	17.8	150.9	160.1	141.5	134.2	140.0	16.7	20.1	13.2	18.3	18.3	17.4	148.2	154.8	136.0	135.3	140.2	12.9	14.6	9.8	18.2	18.4	17.8	152.7	157.5	146.1	138.5	140.2	14.2	16.1	11.7	13.3	14.6	12.3	94.7	112.5	81.2	88.4	103.2	6.3	9.3	4.1	16.6	17.2	15.9	126.2	133.2	118.9	120.2	126.3	6.0	6.9	5.1	12.1	12.4	11.6	86.3	89.6	82.5	82.9	85.9	3.4	3.7	3.2	16.3	16.5	16.3	118.6	127.8	115.4	113.8	121.2	4.8	6.6	4.2	18.5	19.0	17.9	143.1	151.8	129.7	136.4	143.4	6.7	8.4	4.1	17.6	18.3	16.9	138.7	151.8	124.9	127.2	135.7	11.5	16.1	6.6	17.5	18.0	16.8	142.7	151.9	130.0	130.1	136.5	12.6	15.4	8.8	19.2	19.3	18.9	161.4	164.4	152.5	139.6	140.8	21.8	23.6	16.6	17.6	17.9	16.6	153.5	157.5	138.1	134.8	137.0	18.7	20.5	11.9	18.0	18.2	17.5	152.0	154.6	146.0	138.3	141.2	13.7	13.4	14.2	19.5	19.6	19.1	164.0	166.0	154.3	148.2	149.3	15.8	16.7	11.5	18.7	18.9	18.2	160.5	164.1	152.2	144.0	146.4	16.5	17.7	13.8	17.9	18.6	15.9	155.6	166.3	124.5	136.9	144.6	18.7	21.7	10.0	17.8	18.2	17.4	144.1	152.2	132.2	133.2	139.1	10.9	13.1	7.6	18.4	18.8	17.9	161.3	161.3	144.2	134.9	140.2	18.1	21.1	15.0	18.5	18.9	17.9	150.3	155.2	141.1	135.9	139.4	14.4	15.8	11.7	18.3	18.3	18.3	156.8	160.3	152.3	141.2	143.0	15.6	17.3	13.3	14.0	14.0	12.7	108.7	128.4	91.2	99.9	115.9	8.8	12.5	5.5	16.4	16.4	15.7	131.3	138.6	123.4	122.4	128.2	8.9	10.4	7.2	12.2	12.3	12.0	88.3	90.4	85.8	84.7	86.7	3.6	3.7	3.6	17.2	17.0	17.3	126.9	132.0	124.7	121.1	124.8	5.8	7.2	5.2	19.1	19.3	18.6	143.0	152.5	118.1	134.5	142.8	8.5	9.7	5.3	17.6	18.3	16.9	139.9	152.7	127.0	128.2	136.3	11.7	16.4	6.9	17.6	18.3	16.9	139.9	152.7	127.0	128.2	136.3	11.7	16.4	6.9
		30人以上	調査産業、採石業、砂利採取業、建設製造業、ガス・熱供給・水道業、情報通信業、郵便業、小売業、金融業、保険業、不動産業、物品賃貸業、学術研究、専門・技術サービス業、宿泊業、飲食サービス業、娯楽業、生活関連サービス業、娯楽業、教育、学習支援業、福祉業、医療サービス業、複合サービス業(他に分類されないもの)	計	17.5	18.0	16.8	142.7	151.9	130.0	130.1	136.5	121.2	12.6	15.4	8.8	19.2	19.3	18.9	161.4	164.4	152.5	139.6	140.8	21.8	23.6	16.6	17.6	17.9	16.6	153.5	157.5	138.1	134.8	137.0	18.7	20.5	11.9	18.0	18.2	17.5	152.0	154.6	146.0	138.3	141.2	13.7	13.4	14.2	19.5	19.6	19.1	164.0	166.0	154.3	148.2	149.3	15.8	16.7	11.5	18.7	18.9	18.2	160.5	164.1	152.2	144.0	146.4	16.5	17.7	13.8	17.9	18.6	15.9	155.6	166.3	124.5	136.9	144.6	18.7	21.7	10.0	17.8	18.2	17.4	144.1	152.2	132.2	133.2	139.1	10.9	13.1	7.6	18.4	18.8	17.9	161.3	161.3	144.2	134.9	140.2	18.1	21.1	15.0	18.5	18.9	17.9	150.3	155.2	141.1	135.9	139.4	14.4	15.8	11.7	18.3	18.3	18.3	156.8	160.3	152.3	141.2	143.0	15.6	17.3	13.3	14.0	14.0	12.7	108.7	128.4	91.2	99.9	115.9	8.8	12.5	5.5	16.4	16.4	15.7	131.3	138.6	123.4	122.4	128.2	8.9	10.4	7.2	12.2	12.3	12.0	88.3	90.4	85.8	84.7	86.7	3.6	3.7	3.6	17.2	17.0	17.3	126.9	132.0	124.7	121.1	124.8	5.8	7.2	5.2	19.1	19.3	18.6	143.0	152.5	118.1	134.5	142.8	8.5	9.7	5.3	17.6	18.3	16.9	139.9	152.7	127.0	128.2	136.3	11.7	16.4	6.9	17.6	18.3	16.9	139.9	152.7	127.0	128.2	136.3	11.7	16.4	6.9																																																																																																																																																																																									

第3表 規模、産業、性別常用労働者数及びパートタイム労働者比率

規模	産業	前月末労働者数			本月中の増加労働者数			本月中の減少労働者数			本月末労働者数			パートタイム労働者比率				
		計		人	計		人	計		人	計		人	計		人	%	
		男	女	男	女	男	女	男	女	男	女	男	女	男	女	男	女	
5人以上	調査産業	7,998,530	4,460,672	3,537,858	123,175	55,569	67,606	146,375	77,093	7,975,330	4,446,959	3,528,371	24.6	14.2	37.6			
	採石業，砂利採取	1,307	982	325	15	15	0	27	6	1,295	976	319	0.3	0.3	0.3			
	建設	404,835	323,021	81,814	3,049	2,286	763	3,679	617	404,205	322,245	81,960	3.4	2.0	9.1			
	製造	469,656	320,514	149,142	3,052	1,925	1,127	4,546	1,386	468,162	319,279	148,883	12.0	4.7	27.4			
	電気・ガス・熱供給・水道業	20,945	17,228	3,717	141	122	19	271	188	20,815	17,162	3,653	2.4	2.2	3.0			
	情報通信業	896,054	628,664	267,390	7,156	4,004	3,152	9,655	4,489	893,555	627,502	266,053	4.7	1.7	11.6			
	運輸業，郵便業	410,444	308,558	101,886	3,117	1,866	1,251	4,425	1,230	409,136	307,229	101,907	11.7	10.0	16.9			
	卸売業，小売業	1,682,077	933,501	748,576	22,207	10,232	11,975	24,504	12,441	1,679,780	931,670	748,110	24.9	13.1	39.5			
	金融業，保険業	400,609	201,631	198,978	3,391	1,804	1,587	4,422	2,299	399,578	201,136	198,442	6.3	1.5	11.1			
	不動産業，物品賃貸業	249,644	162,277	87,367	2,960	1,480	1,480	2,834	1,625	249,770	162,132	87,638	12.8	9.4	19.1			
	学術研究，専門・技術サービス業	413,592	239,118	174,474	5,133	2,398	2,735	4,111	1,780	414,614	239,736	174,878	7.9	4.5	12.6			
	宿泊業，飲食サービス業，娯楽業	665,072	289,249	375,823	28,500	10,535	17,965	30,562	12,945	663,010	286,839	376,171	71.6	58.9	81.3			
	生活関連サービス業，娯楽業	235,940	120,307	115,633	2,126	1,251	875	6,493	2,343	231,573	119,215	112,358	35.5	29.6	41.7			
	教育，学習支援業	398,127	216,985	181,142	5,006	2,577	2,429	14,843	8,709	388,290	210,853	177,437	35.1	29.3	42.1			
	医療，福祉	794,952	206,519	588,433	19,229	6,546	12,683	13,837	4,023	800,344	209,042	591,302	38.7	32.2	41.0			
複合サービス業	28,547	17,236	11,311	225	124	101	219	87	28,553	17,273	11,280	21.1	11.1	36.5				
サービス業（他に分類されないもの）	926,729	474,882	451,847	17,868	8,404	9,464	21,947	8,616	922,650	474,670	447,980	30.5	17.6	44.3				
30人以上	調査産業	5,623,401	3,276,056	2,347,345	74,717	35,850	38,867	92,536	46,333	5,605,582	3,265,573	2,340,009	17.7	9.7	29.0			
	採石業，砂利採取	1,307	982	325	15	15	0	27	21	1,295	976	319	0.3	0.3	0.3			
	建設	266,080	212,398	53,682	1,944	1,578	366	3,033	2,563	264,991	211,413	53,578	1.4	0.8	3.9			
	製造	340,463	235,832	104,631	2,513	1,546	967	3,248	2,388	339,728	234,990	104,738	9.4	3.4	22.7			
	電気・ガス・熱供給・水道業	16,679	13,809	2,870	141	122	19	47	40	16,773	13,891	2,882	1.9	1.8	2.6			
	情報通信業	798,678	561,950	236,728	6,370	3,413	2,957	8,132	4,406	796,916	560,957	235,959	4.1	1.2	11.1			
	運輸業，郵便業	342,756	255,154	87,602	2,838	1,730	1,108	3,860	2,630	341,734	254,254	87,480	10.6	9.3	14.4			
	卸売業，小売業	1,076,191	636,717	439,474	11,458	5,032	6,426	12,403	6,432	1,075,246	635,317	439,929	15.3	6.7	27.8			
	金融業，保険業	329,443	170,602	158,841	2,618	1,499	1,119	3,628	1,980	328,433	170,121	158,312	6.4	1.6	11.5			
	不動産業，物品賃貸業	178,813	116,021	62,792	1,433	860	573	1,892	1,134	178,354	115,747	62,607	11.6	9.7	15.0			
	学術研究，専門・技術サービス業	304,693	172,770	131,923	4,304	1,864	2,440	3,946	1,780	305,051	172,854	132,197	5.6	3.2	8.8			
	宿泊業，飲食サービス業，娯楽業	220,173	103,097	117,076	5,922	2,288	3,634	7,601	2,931	218,494	102,454	116,040	51.4	37.0	64.1			
	生活関連サービス業，娯楽業	119,902	61,547	58,355	1,496	766	730	3,879	1,466	117,519	60,847	56,672	31.9	27.3	36.9			
	教育，学習支援業	301,913	170,176	131,737	3,613	2,018	1,595	10,729	7,257	294,797	164,937	129,860	30.7	24.0	39.3			
	医療，福祉	516,246	157,434	358,812	13,570	5,597	7,973	9,453	3,344	520,363	159,687	360,676	33.6	29.8	35.3			
複合サービス業	17,179	12,438	4,741	117	47	70	85	56	17,211	12,429	4,782	22.4	14.2	43.7				
サービス業（他に分類されないもの）	792,885	395,129	397,756	16,365	7,475	8,890	20,573	7,905	788,677	394,699	393,978	31.3	17.8	44.9				

令和4年8月分

第4表 規模、産業別労働異動率

(単位：%)

規 模	5人以上		離職率	30人以上	
	入職率	離職率		入職率	離職率
調 査 産 業 計	1.54	1.83	1.33	1.65	
鉱業，採石業，砂利採取業	1.15	2.07	1.15	2.07	
建 設 業	0.75	0.91	0.73	1.14	
製 造 業	0.65	0.97	0.74	0.95	
電気・ガス・熱供給・水道業	0.67	1.29	0.85	0.28	
情 報 通 信 業	0.80	1.08	0.80	1.02	
運 輸 業 ， 郵 便 業	0.76	1.08	0.83	1.13	
卸 売 業 ， 小 売 業	1.32	1.46	1.06	1.15	
金 融 業 ， 保 険 業	0.85	1.10	0.79	1.10	
不 動 産 業 ， 物 品 賃 貸 業	1.19	1.14	0.80	1.06	
学術研究，専門・技術サービス業	1.24	0.99	1.41	1.30	
宿 泊 業 ， 飲 食 サ ー ビ ス 業	4.29	4.60	2.69	3.45	
生活関連サービス業，娯楽業	0.90	2.75	1.25	3.24	
教 育 ， 学 習 支 援 業	1.26	3.73	1.20	3.55	
医 療 ， 福 祉	2.42	1.74	2.63	1.83	
複 合 サ ー ビ ス 事 業	0.79	0.77	0.68	0.49	
サービス業（他に分類されないもの）	1.93	2.37	2.06	2.59	

第5表 規模、産業、就業形態別常用労働者の1人平均月間現金給与額

(単位：円)

規模	産業	一般労働者				パートタイム労働者						
		現金給与総額	きままって支給する給与	所定内給与	所定外給与	特別に支払われた給与	現金給与総額	きままって支給する給与	所定内給与	所定外給与	特別に支払われた給与	
5人以上	調査業	423,123	407,585	379,129	28,456	15,538	117,709	116,626	112,698	3,928	1,083	
	採石業、砂利採取業	605,273	603,507	564,019	39,488	1,766	242,750	242,750	242,750	—	—	
	建設業	457,535	439,367	404,258	35,109	18,168	130,131	127,330	125,925	1,405	2,801	
	製造業	428,441	417,664	393,895	23,769	10,777	126,709	125,521	118,504	7,017	1,188	
	電気・ガス・熱供給・水道業	475,619	470,516	423,214	47,302	5,103	180,337	180,104	177,643	2,461	233	
	情報通信業	442,061	432,867	398,175	34,692	9,194	143,710	143,362	139,181	4,181	348	
	運輸業、郵便業	393,499	385,342	333,907	51,435	8,157	142,122	141,501	129,638	11,863	621	
	卸売業、小売業	429,919	416,557	393,169	23,388	13,362	109,248	108,161	105,649	2,512	1,087	
	金融業、保険業	503,221	494,644	457,957	36,687	8,577	172,068	170,983	167,183	3,800	1,085	
	不動産業、物品賃貸業	436,321	411,357	382,977	28,380	24,964	101,842	101,070	98,354	2,716	772	
	学術研究、専門・技術サービス業	523,883	449,117	421,036	28,081	74,766	147,757	143,243	139,094	4,149	4,514	
	宿泊業、飲食サービス業	324,239	315,218	293,423	21,795	9,021	89,195	88,314	84,060	4,254	881	
	生活関連サービス業、娯楽業	341,897	333,337	320,014	13,323	8,560	113,290	113,279	111,332	1,947	11	
	教育、学習支援業	437,975	435,981	424,788	11,193	1,994	102,014	100,748	100,149	599	1,266	
	医療、福祉	373,827	365,346	343,842	21,504	8,481	135,089	134,313	130,645	3,668	776	
	複合サービス事業	368,226	365,719	343,488	22,231	2,507	147,573	147,426	141,002	6,424	147	
	サービス業（他に分類されないもの）	345,580	330,873	301,986	28,887	14,707	150,492	148,774	142,620	6,154	1,718	
	30人以上	調査業	439,388	424,659	392,953	31,706	14,729	134,946	133,594	128,446	5,148	1,352
		採石業、砂利採取業	605,273	603,507	564,019	39,488	1,766	242,750	242,750	242,750	—	—
建設業		480,932	469,226	430,226	39,000	11,706	152,819	149,486	146,027	3,459	3,333	
製造業		451,619	440,364	412,912	27,452	11,255	145,010	143,420	131,817	11,603	1,590	
電気・ガス・熱供給・水道業		492,091	486,403	431,931	54,472	5,688	189,551	189,196	185,439	3,757	355	
情報通信業		446,957	439,327	402,268	37,059	7,630	152,219	151,776	146,935	4,841	443	
運輸業、郵便業		402,515	394,169	341,113	53,056	8,346	141,826	141,006	130,547	10,459	820	
卸売業、小売業		458,025	445,448	418,333	27,115	12,577	120,316	117,858	114,758	3,100	2,458	
金融業、保険業		512,277	503,775	462,513	41,262	8,502	181,304	180,068	175,750	4,318	1,236	
不動産業、物品賃貸業		468,082	435,939	404,611	31,328	32,143	106,858	106,333	103,468	2,865	525	
学術研究、専門・技術サービス業		531,841	459,570	427,739	31,831	72,271	169,924	168,323	161,554	6,769	1,601	
宿泊業、飲食サービス業		340,254	334,182	316,377	17,805	6,072	96,488	96,267	90,093	6,174	221	
生活関連サービス業、娯楽業		382,313	378,734	359,677	19,057	3,579	106,454	106,431	103,066	3,365	23	
教育、学習支援業		459,738	458,083	447,755	10,328	1,655	110,999	109,955	109,119	836	1,044	
医療、福祉		391,489	381,364	354,855	26,509	10,125	149,295	148,327	143,594	4,733	968	
複合サービス事業		370,503	366,429	335,916	30,513	4,074	138,152	137,968	129,417	8,551	184	
サービス業（他に分類されないもの）		342,827	327,638	298,883	28,755	15,189	156,273	154,336	147,601	6,735	1,937	

第6表 規模、産業、就業形態別常用労働者の1人平均月間出勤日数及び実労働時間数

規模	産業	一般労働者				パートタイム労働者				
		出勤日数 日	総実労働時間 時間	所定労働時間 時間	所定外労働時間 時間	出勤日数 日	総実労働時間 時間	所定労働時間 時間	所定外労働時間 時間	
5人以上	調査業	18.4	154.7	141.1	13.6	12.7	76.8	74.2	2.6	
	採石業、砂利採取業	19.2	161.8	139.9	21.9	9.0	52.8	51.8	1.0	
	建設業	18.2	155.9	137.8	18.1	13.7	79.5	78.5	1.0	
	製造業	18.2	152.7	140.9	11.8	14.4	101.6	94.3	7.3	
	電気・ガス・熱供給・水道業	19.5	163.5	148.1	15.4	14.6	107.5	106.9	0.6	
	情報通信業	18.9	162.4	146.3	16.1	13.5	98.0	93.4	4.6	
	運輸業、郵便業	18.4	164.1	143.7	20.4	14.3	97.6	90.3	7.3	
	卸売業、小売業	18.4	153.6	142.1	11.5	13.9	82.0	80.3	1.7	
	金融業、保険業	18.5	154.3	136.7	17.6	15.3	98.7	96.2	2.5	
	不動産業、物品賃貸業	18.9	158.5	144.0	14.5	14.4	78.3	76.3	2.0	
	学術研究、専門・技術サービス業	18.6	158.8	143.5	15.3	12.5	81.7	79.4	2.3	
	宿泊業、飲食サービス業	18.7	161.3	147.6	13.7	11.1	68.2	64.8	3.4	
	生活関連サービス業、娯楽業	18.5	149.7	141.4	8.3	13.1	84.0	82.1	1.9	
	教育、学習支援業	14.3	110.7	105.6	5.1	8.0	41.2	40.8	0.4	
	医療業、福祉業	19.0	151.9	144.8	7.1	12.0	65.4	64.2	1.2	
	複合サービス事業	18.6	150.8	143.7	7.1	18.2	113.6	108.5	5.1	
	サービス業(他に分類されないもの)	18.6	157.4	142.3	15.1	15.4	96.1	92.8	3.3	
	30人以上	調査業	18.3	155.5	140.8	14.7	13.5	83.6	80.6	3.0
		採石業、砂利採取業	19.2	161.8	139.9	21.9	9.0	52.8	51.8	1.0
		建設業	17.7	154.5	135.5	19.0	13.8	89.4	87.0	2.4
製造業		18.3	155.6	141.8	13.8	15.4	117.3	104.9	12.4	
電気・ガス・熱供給・水道業		19.6	165.0	148.9	16.1	15.1	110.4	109.5	0.9	
情報通信業		18.9	162.9	145.9	17.0	14.1	105.0	99.4	5.6	
運輸業、郵便業		18.3	162.5	142.4	20.1	14.2	96.9	90.4	6.5	
卸売業、小売業		18.4	154.0	141.5	12.5	14.9	89.0	87.1	1.9	
金融業、保険業		18.6	156.6	137.4	19.2	15.6	100.8	98.0	2.8	
不動産業、物品賃貸業		18.8	159.0	143.0	16.0	16.4	83.8	81.6	2.2	
学術研究、専門・技術サービス業		18.5	160.4	144.1	16.3	14.7	96.6	93.1	3.5	
宿泊業、飲食サービス業		17.5	151.2	137.3	13.9	10.7	68.2	64.3	3.9	
生活関連サービス業、娯楽業		18.3	154.3	142.7	11.6	12.3	82.8	79.8	3.0	
教育、学習支援業		14.1	108.0	103.0	5.0	7.8	43.9	43.3	0.6	
医療業、福祉業		19.4	155.5	147.4	8.1	12.8	69.7	68.6	1.1	
複合サービス事業		19.1	153.0	144.2	8.8	19.0	107.8	100.4	7.4	
サービス業(他に分類されないもの)		18.6	158.4	143.0	15.4	15.5	99.5	95.9	3.6	

第7表 規模、産業、就業形態別常用労働者数

(単位：人)

規模	産業	一般労働者				パートタイム労働者				
		前月 末 労働者数	本月中の増加 労働者数	本月中の減少 労働者数	本月末 労働者数	前月 末 労働者数	本月中の増加 労働者数	本月中の減少 労働者数	本月末 労働者数	
5 人以上	調査業	6,037,714	56,533	77,634	6,016,387	1,960,816	66,642	68,741	1,958,943	
	採石業	1,303	15	27	1,291	4	0	0	4	
	建設業	391,144	2,814	3,661	390,299	13,691	235	18	13,906	
	製造業	412,852	2,646	3,280	412,215	56,804	406	1,266	55,947	
	電気・ガス・熱供給・水道業	20,457	138	271	20,323	488	3	0	492	
	情報通信業	854,859	5,774	8,770	851,862	41,195	1,382	885	41,693	
	運輸業	361,975	2,847	3,773	361,164	48,469	270	652	47,972	
	小売業	1,264,598	12,275	15,181	1,261,883	417,479	9,932	9,323	417,897	
	金融業	375,556	3,048	4,041	374,549	25,053	343	381	25,029	
	不動産業	217,553	2,414	2,167	217,800	32,091	546	667	31,970	
	学術研究、専門・技術サービス業	380,907	4,515	3,623	381,814	32,685	618	488	32,800	
	宿泊業、飲食サービス業	190,870	2,061	4,779	188,149	474,202	26,439	25,783	474,861	
	生活関連サービス業、娯楽業	151,017	727	2,393	149,392	84,923	1,399	4,100	82,181	
	教育、学習支援業	259,040	1,208	8,415	251,832	139,087	3,798	6,428	136,458	
	医療、福祉	490,249	5,054	4,633	490,468	304,703	14,175	9,204	309,876	
	複合サービス事業	22,648	47	175	22,521	5,899	178	44	6,032	
	サービス業（他に分類されないもの）	642,686	10,950	12,445	640,825	284,043	6,918	9,502	281,825	
	30 人以上	調査業	4,628,208	42,005	58,755	4,610,844	995,193	32,712	33,781	994,738
		採石業	1,303	15	27	1,291	4	0	0	4
建設業		262,414	1,773	3,015	261,173	3,666	171	18	3,818	
製造業		308,471	2,133	2,709	307,891	31,992	380	539	31,837	
電気・ガス・熱供給・水道業		16,360	138	47	16,450	319	3	0	323	
情報通信業		766,263	5,183	7,247	764,198	32,415	1,187	885	32,718	
運輸業		306,075	2,711	3,354	305,431	36,681	127	506	36,303	
小売業		912,680	7,594	9,660	910,622	163,511	3,864	2,743	164,624	
金融業		308,505	2,275	3,398	307,369	20,938	343	230	21,064	
不動産業		158,092	1,188	1,558	157,722	20,721	245	334	20,632	
学術研究、専門・技術サービス業		287,579	3,791	3,541	287,844	17,114	513	405	17,207	
宿泊業、飲食サービス業		107,531	381	1,708	106,203	112,642	5,541	5,893	112,291	
生活関連サービス業、娯楽業		80,880	582	1,527	79,976	39,022	914	2,352	37,543	
教育、学習支援業		209,937	1,208	6,955	204,188	91,976	2,405	3,774	90,609	
医療、福祉		345,791	2,446	2,516	345,662	170,455	11,124	6,937	174,701	
複合サービス事業		13,355	47	41	13,362	3,824	70	44	3,849	
サービス業（他に分類されないもの）		542,972	10,540	11,452	541,462	249,913	5,825	9,121	247,215	

令和4年8月分

第8表 規模、性別常用労働者の1人平均月間現金給与額

(単位：円)

規模	現金給与総額				きまって支給する給与				所定内給与		所定外給与		特別に支払われた給与	
	計	男	女	計	男	女	計	男	女	計	男	計	男	女
500人以上	456,399	531,474	342,341	438,996	510,564	330,266	402,467	36,529	17,403	20,910	12,075			
100～499人	377,443	443,782	283,199	366,466	430,615	275,333	340,690	25,776	10,977	13,167	7,866			
100人以上	415,829	487,011	311,363	401,728	470,027	301,493	370,724	31,004	14,101	16,984	9,870			
30～99人	321,349	383,867	242,785	312,665	373,661	236,012	294,110	18,555	8,684	10,206	6,773			
5～29人	260,004	330,775	189,617	248,884	314,812	183,313	237,242	11,642	11,120	15,963	6,304			
30人以上	385,437	455,295	287,944	373,078	440,395	279,132	346,079	26,999	12,359	14,900	8,812			
5人以上	348,179	422,220	254,842	336,188	407,038	246,874	313,750	22,438	11,991	15,182	7,968			

令和4年8月分

第9表 規模、性別常用労働者の1人平均月間出勤日数及び実労働時間数

規模	出勤日数				総実労働時間				所定内労働時間				所定外労働時間			
	計	男	女	計	男	女	計	男	女	計	男	女	計	男	女	
																日
500人以上	17.8	18.2	17.3	148.1	154.3	138.7	133.4	137.5	127.2	14.7	16.8	11.5				
100～499人	17.9	18.3	17.4	146.8	154.8	135.3	134.0	139.7	125.9	12.8	15.1	9.4				
100人以上	17.9	18.2	17.4	147.4	154.6	136.9	133.7	138.6	126.5	13.7	16.0	10.4				
30～99人	16.6	17.3	15.8	132.9	145.7	116.6	122.5	131.7	110.8	10.4	14.0	5.8				
5～29人	15.9	17.1	14.7	118.8	135.3	102.5	112.0	125.4	98.8	6.8	9.9	3.7				
30人以上	17.5	18.0	16.8	142.7	151.9	130.0	130.1	136.5	121.2	12.6	15.4	8.8				
5人以上	17.0	17.7	16.1	135.6	147.4	120.7	124.7	133.5	113.6	10.9	13.9	7.1				

第10表 規模、就業形態別常用労働者の1人平均月間現金給与額

規模	調査産業計					パートタイム労働者				
	現金給与 総額	きま って支給 する給 与	所定内 給与	所定外 給与	特別に支払 われた給与	現金給与 総額	きま って支給 する給 与	所定内 給与	所定外 給与	特別に支払 われた給与
500人以上	494,432	475,156	435,027	40,129	19,276	148,482	146,244	138,854	7,390	2,238
100~499人	430,317	417,075	386,551	30,524	13,242	149,414	148,205	142,908	5,297	1,209
100人以上	462,963	446,649	411,234	35,415	16,314	149,082	147,507	141,465	6,042	1,575
30~99人	384,218	373,198	350,172	23,026	11,020	115,837	114,786	110,847	3,939	1,051
5~29人	369,738	351,547	333,755	17,792	18,191	99,935	99,129	96,458	2,671	806
30人以上	439,388	424,659	392,953	31,706	14,729	134,946	133,594	128,446	5,148	1,352
5人以上	423,123	407,585	379,129	28,456	15,538	117,709	116,626	112,698	3,928	1,083

(単位：円)

第11表 規模、就業形態別常用労働者の1人平均月間出勤日数及び実労働時間数

規模	調査産業計					パートタイム労働者				
	出勤日数 日	総実労働 時間 時	所定内 労働時間 時間	所定外 労働時間 時間	出勤日数 日	総実労働 時間 時	所定内 労働時間 時間	所定外 労働時間 時間	出勤日数 日	総実労働 時間 時
500人以上	18.5	156.0	139.9	16.1	12.6	83.8	80.5	3.3	12.6	80.5
100~499人	18.7	159.2	144.4	14.8	14.6	92.8	89.0	3.8	14.6	89.0
100人以上	18.6	157.6	142.1	15.5	13.9	89.6	86.0	3.6	13.9	86.0
30~99人	17.8	150.4	137.5	12.9	12.9	75.6	73.3	2.3	12.9	73.3
5~29人	18.6	152.4	142.4	10.0	11.9	69.8	67.7	2.1	11.9	67.7
30人以上	18.3	155.5	140.8	14.7	13.5	83.6	80.6	3.0	13.5	80.6
5人以上	18.4	154.7	141.1	13.6	12.7	76.8	74.2	2.6	12.7	74.2

(単位：時間)

第12表 規模、産業別名目賃金指数（現金給与総額）

規模	年 月	調査産業計	前年 同月比	鉱業、採石業、 砂利採取業	建設業	製造業	電気・ガス・熱供給・水道業	情報通信業	運輸業、 郵便業	卸売業、 小売業	金融業、 保険業	不動産業、 物品賃貸業	学術研究、 専門・技術サービス業	宿泊業、飲食サービス業	生活関連サービス業、 娯楽業	教育、学習 支援業	医療、福祉	複合サービス事業	サービス業 (他に分類されないもの)	(令和2年平均=100)		
																				令和2年平均	令和3年平均	
5人以上	平成28年平均	99.8	0.4	-	92.0	102.5	94.9	95.4	117.5	94.3	93.8	102.7	100.1	118.6	87.9	110.7	97.5	103.1	98.8			
	平成29年平均	100.6	0.8	-	94.4	104.3	90.2	94.8	117.2	97.0	98.2	103.3	99.1	118.3	88.7	107.6	100.0	99.7	96.1			
	平成30年平均	101.1	0.4	-	96.6	101.2	98.8	97.7	114.4	106.7	98.4	103.0	100.8	117.9	92.1	103.4	98.4	111.0	95.1			
	平成31年・ 令和元年平均	101.3	0.3	-	103.7	102.1	103.0	100.7	119.1	100.5	99.2	100.8	105.1	109.9	94.9	98.9	96.1	103.0	102.1			
	令和2年平均	100.0	-1.3	-	100.0	100.0	100.0	100.0	100.0	100.0	100.0	100.0	100.0	100.0	100.0	100.0	100.0	100.0	100.0	100.0		
	令和3年平均	100.9	0.9	-	97.2	99.3	105.6	100.9	98.5	101.8	91.1	107.5	96.5	109.0	102.1	98.4	104.9	102.6	103.6			
	令和3年8月	83.8	1.7	-	76.9	78.6	82.3	86.1	85.7	82.8	70.4	86.6	78.3	105.7	100.0	78.8	88.0	74.2	91.6			
	9月	84.7	0.9	-	79.9	81.2	84.0	81.8	86.9	86.2	69.4	87.4	79.7	103.5	100.9	80.6	90.9	77.6	90.6			
	10月	85.5	2.9	-	80.8	80.5	85.2	84.1	88.0	83.9	70.7	88.2	87.2	105.8	98.6	79.3	94.2	85.4	92.3			
	11月	87.2	1.3	-	87.8	86.0	84.3	84.3	89.3	87.2	73.4	91.2	80.0	109.7	92.9	84.2	90.6	82.0	94.2			
	12月	176.1	-0.1	-	189.6	174.4	201.0	181.9	162.5	183.9	161.3	204.8	157.3	132.7	117.2	204.8	176.2	213.5	163.9			
	令和4年1月	84.7	1.3	70.4	81.0	77.4	73.7	82.1	89.8	82.5	73.1	101.7	85.5	126.2	96.0	84.7	87.6	75.8	88.7			
	2月	83.5	1.8	71.3	81.1	81.9	74.3	80.1	86.9	82.4	74.4	91.0	83.8	120.1	93.7	83.2	83.9	74.0	87.1			
	3月	93.1	3.2	69.5	90.9	77.2	78.7	88.7	101.6	91.4	84.7	93.2	102.1	129.9	97.8	95.6	89.8	77.7	92.7			
	4月	89.8	1.6	74.5	80.7	78.7	89.7	89.7	94.7	89.6	77.0	99.9	92.3	129.3	104.4	100.2	85.8	82.9	88.7			
	5月	88.3	2.4	72.6	82.2	82.2	74.8	82.0	86.1	86.1	88.8	93.2	93.1	133.1	99.1	87.5	84.0	78.2	92.9			
6月	158.0	3.7	166.7	171.8	147.1	187.2	178.7	155.4	148.9	176.0	177.9	158.8	140.5	135.3	189.5	128.7	193.0	139.2				
7月	114.9	3.7	89.3	119.9	122.0	101.5	111.6	138.8	138.8	79.1	129.5	107.0	150.2	112.2	117.6	109.5	83.4	104.6				
8月	85.2	1.7	73.6	84.1	77.8	74.7	80.4	91.9	84.8	71.5	89.2	92.9	126.0	97.8	85.6	86.5	72.9	88.9				
前年同月比 (%)		-	-	9.4	-1.0	-9.2	-6.6	7.2	2.4	1.6	3.0	18.6	19.2	-2.2	8.6	-1.7	-1.8	-2.9				
30人以上	平成28年平均	100.1	0.2	-	91.5	103.1	96.7	96.6	121.9	92.2	92.5	100.2	101.9	122.0	80.2	109.2	95.7	111.0	101.0			
	平成29年平均	100.8	0.8	-	96.7	105.0	94.3	96.8	121.5	96.1	92.5	104.7	98.6	116.8	78.6	107.8	97.0	105.4	98.2			
	平成30年平均	102.1	1.2	-	95.0	103.4	100.9	99.0	116.0	107.5	96.1	106.4	99.6	124.5	88.4	104.0	100.4	115.2	97.8			
	平成31年・ 令和元年平均	101.7	-0.4	-	104.4	104.6	105.6	102.6	117.6	97.8	99.1	103.7	104.4	115.3	87.2	99.4	96.9	103.1	102.9			
	令和2年平均	100.0	-1.7	-	100.0	100.0	100.0	100.0	100.0	100.0	100.0	100.0	100.0	100.0	100.0	100.0	100.0	100.0	100.0	100.0		
	令和3年平均	100.9	0.9	-	97.7	98.8	100.4	101.2	97.8	102.2	90.8	104.6	95.5	114.7	101.5	102.5	106.3	102.7	104.2			
	令和3年8月	82.2	2.4	-	72.2	76.8	73.8	86.2	84.9	81.1	69.7	84.2	73.6	111.0	96.7	80.9	86.5	73.0	92.8			
	9月	83.1	0.6	-	77.4	79.3	75.6	81.4	86.8	83.3	68.7	85.4	76.3	109.1	100.9	83.1	90.5	78.8	92.8			
	10月	84.3	3.3	-	76.6	78.9	77.5	83.7	87.1	82.0	70.0	85.9	87.0	106.4	96.9	80.9	94.8	86.4	94.7			
	11月	85.1	0.6	-	82.8	84.9	75.3	84.5	89.1	83.7	70.8	87.2	78.2	112.5	89.3	86.5	88.7	79.4	95.3			
	12月	182.1	-0.3	-	207.1	180.0	213.9	185.1	161.9	194.4	161.1	201.2	157.1	142.7	114.2	219.6	188.9	212.8	162.1			
	令和4年1月	83.8	2.4	70.4	79.4	77.2	78.0	81.9	90.8	79.3	71.5	102.3	85.4	140.2	87.0	87.2	86.4	75.4	91.3			
	2月	83.0	3.0	71.3	80.4	82.1	79.4	80.4	86.9	81.3	72.6	86.6	83.2	134.8	86.9	86.6	82.4	73.0	89.7			
	3月	93.2	3.9	69.5	100.1	93.2	82.7	88.6	104.0	89.8	81.7	88.7	103.2	149.0	87.3	100.6	88.4	77.7	96.3			
	4月	90.1	3.6	74.5	85.2	83.6	83.4	90.7	95.9	88.7	75.2	97.8	93.0	151.0	105.0	107.1	85.0	81.3	91.2			
	5月	87.3	2.8	72.6	82.3	83.6	78.9	83.4	93.8	83.8	84.3	90.4	85.1	148.6	94.8	92.0	82.7	78.5	95.9			
6月	167.9	4.0	166.7	187.4	161.8	208.4	185.8	166.2	156.3	176.6	168.1	169.8	161.2	144.3	209.4	137.1	171.0	142.6				
7月	116.2	7.7	89.3	121.6	125.2	81.1	102.1	111.2	144.5	75.2	133.1	105.8	183.8	114.5	115.1	110.3	83.0	108.9				
8月	84.2	2.4	73.6	81.9	77.5	77.9	80.0	93.3	82.7	67.9	89.5	89.7	141.7	96.4	85.6	85.2	69.8	92.7				
前年同月比 (%)		-	-	13.4	0.9	5.6	-7.2	9.9	2.0	-2.6	6.3	21.9	27.7	-0.3	5.8	-1.5	-4.4	-0.1				

第13表 規模、産業別名目賃金指数（きまって支給する給与）

規模	年 月	調査産業計	前年 同月比	鉱業、採石業、砂利採取業	建設業	製造業	電気・ガス・熱供給・水道業	情報通信業	運輸業、郵便業	卸売業、小売業	金融業、保険業	不動産業、物品賃貸業	学術研究、専門・技術サービス業	宿泊業、飲食サービス業	生活関連サービス業、娯楽業	教育、学習支援業	医療、福祉	複合サービス事業	（令和2年平均=100）	
																			サービス業（他に分類されないもの）	サービス業
5人以上	平成28年平均	99.7	0.0	-	97.5	101.0	97.0	96.4	111.8	94.4	96.0	101.6	98.4	116.7	86.6	109.1	97.1	98.4	99.1	99.1
	平成29年平均	100.2	0.5	-	98.0	102.3	95.4	96.6	112.0	96.7	97.9	101.6	97.1	117.2	86.1	107.5	99.6	96.0	96.6	96.6
	平成30年平均	100.0	-0.2	-	96.7	101.2	105.9	97.9	109.0	102.7	98.7	103.4	99.4	116.1	88.3	103.9	97.9	108.8	96.0	96.0
	平成31年・令和元年平均	100.5	0.5	-	103.3	101.0	107.6	99.7	110.0	100.8	99.5	98.3	104.1	108.4	91.8	100.3	96.9	101.7	100.5	100.5
	令和2年平均	100.0	-0.5	-	100.0	100.0	100.0	100.0	100.0	100.0	100.0	100.0	100.0	100.0	100.0	100.0	100.0	100.0	100.0	100.0
	令和3年平均	101.3	1.3	-	99.6	100.7	106.9	99.8	99.6	101.6	101.6	91.4	106.1	97.4	109.1	105.0	99.2	105.3	100.1	103.1
	令和3年8月	100.7	1.1	-	98.0	99.4	106.2	100.1	99.1	102.2	91.0	104.8	93.0	108.7	108.5	99.9	101.6	94.2	102.5	102.5
	令和3年9月	101.0	0.5	-	98.1	99.7	107.8	99.5	100.7	101.6	90.2	105.9	94.3	107.7	109.1	100.9	104.9	99.3	102.8	102.8
	令和3年10月	102.8	2.0	-	104.2	102.0	108.6	100.5	100.7	102.7	93.8	107.8	98.4	110.3	107.6	97.2	109.4	99.2	103.7	103.7
	令和3年11月	101.2	0.5	-	102.9	100.7	108.3	99.6	101.0	101.8	92.1	107.5	96.6	111.9	98.6	98.8	103.1	99.0	101.7	101.7
	令和3年12月	101.4	0.8	-	101.3	100.8	106.3	99.2	104.5	101.2	91.6	107.8	97.0	114.3	101.1	97.8	104.0	102.4	104.0	104.0
	令和4年1月	101.1	1.2	98.0	104.2	98.7	95.6	98.9	103.5	101.4	91.3	110.6	100.3	130.0	102.7	106.2	98.3	96.9	99.2	99.2
	令和4年2月	100.9	1.5	102.6	105.5	98.8	96.0	99.1	98.0	101.3	93.0	110.8	101.7	125.6	101.7	106.5	98.4	94.6	99.9	99.9
	令和4年3月	103.2	1.8	99.6	107.7	99.2	99.3	100.3	108.1	101.1	94.2	112.7	103.1	134.3	101.9	110.3	102.0	98.1	102.6	102.6
	令和4年4月	104.7	1.4	104.1	107.5	100.0	97.3	101.8	107.7	105.8	96.9	114.6	104.3	133.6	105.2	113.8	98.9	97.2	101.8	101.8
	令和4年5月	102.8	1.7	104.6	103.1	98.0	97.1	99.2	104.9	104.2	93.2	112.9	101.6	136.8	106.1	111.6	96.6	98.4	101.7	101.7
令和4年6月	102.8	1.7	103.6	105.4	99.1	97.6	99.8	105.6	103.9	93.3	109.4	102.5	133.8	107.0	108.1	99.1	98.9	100.8	100.8	
令和4年7月	104.1	2.2	106.8	108.1	99.2	99.5	100.1	108.2	104.6	96.1	110.2	104.9	134.9	108.5	112.3	104.4	92.1	102.7	102.7	
令和4年8月	102.8	2.1	105.8	106.0	98.3	96.5	100.6	106.2	104.4	95.4	107.5	99.7	130.3	105.5	109.5	100.0	92.8	100.1	100.1	
前年同月比 (%)		-	-	-	8.2	-1.1	-9.1	0.5	7.2	2.2	4.8	2.6	7.2	19.9	-2.8	9.6	-1.6	-1.5	-2.3	
30人以上	平成28年平均	99.8	-0.3	-	98.8	101.5	99.2	96.9	115.6	92.1	94.9	100.0	99.8	118.9	78.7	108.2	95.6	104.4	101.2	101.2
	平成29年平均	100.2	0.4	-	100.2	102.6	100.1	97.8	115.7	95.3	93.9	102.8	96.7	115.2	76.9	108.4	96.8	99.9	98.6	98.6
	平成30年平均	100.8	0.5	-	94.9	102.7	107.9	99.0	110.9	102.1	97.5	104.2	98.0	122.6	83.6	105.3	99.8	114.4	98.4	98.4
	平成31年・令和元年平均	100.9	0.1	-	104.6	103.4	110.0	101.1	109.9	97.8	99.6	100.8	103.4	112.7	83.7	101.4	98.5	102.8	101.3	101.3
	令和2年平均	100.0	-0.8	-	100.0	100.0	100.0	100.0	100.0	100.0	100.0	100.0	100.0	100.0	100.0	100.0	100.0	100.0	100.0	100.0
	令和3年平均	101.6	1.5	-	100.1	101.1	95.7	99.9	99.8	102.8	91.4	104.3	96.8	116.8	105.4	103.2	106.5	101.1	104.2	104.2
	令和3年8月	101.0	1.5	-	97.9	99.7	94.8	100.2	103.9	99.2	90.9	103.5	91.0	119.7	108.5	104.7	102.6	92.6	104.4	104.4
	令和3年9月	101.5	0.8	-	97.7	100.4	96.3	99.6	101.7	103.4	90.0	104.9	92.2	117.8	110.8	105.6	106.1	100.8	104.2	104.2
	令和3年10月	103.4	2.6	-	103.6	103.2	97.8	100.8	100.7	105.1	94.0	106.8	97.5	115.7	107.8	100.1	111.9	100.4	105.4	105.4
	令和3年11月	101.7	1.0	-	103.7	101.5	95.9	100.0	102.2	103.3	92.2	107.1	96.9	118.5	95.8	102.5	103.7	99.2	103.0	103.0
	令和3年12月	101.9	1.2	-	102.1	101.9	95.4	99.4	105.4	102.6	91.6	105.4	96.1	116.4	98.9	101.6	105.6	104.3	106.0	106.0
	令和4年1月	102.4	2.2	98.0	108.2	101.7	100.9	99.6	105.7	103.2	89.2	108.6	100.8	151.6	93.8	110.9	98.5	96.1	101.5	101.5
	令和4年2月	102.3	2.8	102.6	109.6	101.5	102.3	100.1	98.4	102.8	90.9	107.7	100.7	146.1	96.9	112.5	98.6	93.1	102.7	102.7
	令和4年3月	104.9	3.1	99.6	112.8	102.0	105.9	101.1	110.9	103.4	91.8	110.4	103.3	158.4	96.6	116.9	102.9	97.0	105.7	105.7
	令和4年4月	106.6	3.0	104.1	112.6	103.0	102.9	102.8	110.4	108.4	94.6	111.0	105.2	159.0	102.5	121.9	99.3	96.9	104.4	104.4
	令和4年5月	104.2	3.0	104.6	107.6	100.7	102.2	99.9	107.3	105.8	90.5	109.5	102.5	159.6	102.9	119.1	96.9	98.0	104.7	104.7
令和4年6月	104.2	3.3	103.6	109.7	101.6	102.6	100.5	108.0	105.2	91.0	107.6	103.0	157.0	105.4	114.6	99.5	96.5	103.3	103.3	
令和4年7月	105.5	3.1	106.8	111.5	101.8	102.4	101.0	110.1	106.5	92.8	108.8	99.0	155.5	112.1	114.2	105.4	86.8	106.4	106.4	
令和4年8月	104.1	3.1	105.8	110.0	100.8	100.4	101.4	108.8	105.8	91.6	108.2	98.8	152.8	107.6	111.2	100.1	88.4	103.7	103.7	
前年同月比 (%)		-	-	-	12.4	1.1	5.9	1.2	9.7	1.8	0.8	4.5	8.6	27.7	-0.8	6.2	-2.4	-4.5	-0.7	

第14表 規模、産業別名目賃金指数(所定内給与)

規模	年 月	調査産業計	前年同月比	鉱業、採石業、砂利採取業	建設業	製造業	電気・ガス・熱供給・水道業	情報通信業	運輸業、郵便業	卸売業、小売業	金融業、保険業	不動産業、物品賃貸業	学術研究、専門・技術サービス業	宿泊業、飲食サービス業	生活関連サービス業、娯楽業	教育、学習支援業	医療、福祉	複合サービス事業	(令和2年平均=100)		
																			サービス業(他に分類されないもの)	サービス業	
5人以上	平成28年平均	99.3	0.1	-	97.7	99.4	98.9	95.6	109.8	94.2	96.6	101.2	98.3	114.9	85.3	108.7	97.6	100.6	99.0		
	平成29年平均	99.9	0.6	-	96.9	100.9	96.3	96.5	110.2	96.8	98.8	100.8	96.7	115.7	84.3	106.9	100.3	98.1	97.1		
	平成30年平均	99.9	0.0	-	95.0	99.7	103.9	98.3	108.0	102.8	99.9	102.6	99.0	114.8	86.3	103.1	98.0	107.8	97.0		
	平成31年・令和元年平均	100.0	0.1	-	102.9	100.0	106.0	99.4	109.0	100.5	99.9	97.3	103.9	106.2	89.4	99.5	96.5	100.5	99.8		
	令和2年平均	100.0	0.0	-	100.0	100.0	100.0	100.0	100.0	100.0	100.0	100.0	100.0	100.0	100.0	100.0	100.0	100.0	100.0	100.0	
	令和3年平均	101.0	1.0	-	99.8	100.2	109.6	100.1	98.9	100.9	100.9	91.4	105.3	95.9	110.9	104.9	98.8	105.5	100.4	101.9	
	令和3年8月	100.5	1.0	-	98.2	99.1	110.0	99.9	98.7	101.5	101.5	91.3	104.4	92.3	111.3	108.4	99.9	101.5	97.6	101.1	
	令和3年9月	101.0	0.2	-	98.4	99.4	111.1	100.0	99.4	101.4	101.4	90.3	105.8	93.7	110.0	109.7	101.0	104.7	100.5	101.4	
	令和3年10月	102.3	1.7	-	103.5	101.3	111.1	100.8	99.6	101.7	101.7	93.8	106.3	96.9	111.7	107.4	96.9	109.7	98.3	102.2	
	令和3年11月	100.5	0.1	-	102.9	99.8	111.1	99.6	99.1	100.7	100.7	91.9	105.9	95.1	111.7	97.9	98.4	103.1	100.0	100.0	
	令和3年12月	100.7	0.2	-	101.2	99.7	109.7	99.5	101.6	100.0	100.0	91.5	106.5	95.3	113.6	99.4	97.3	104.7	101.4	102.1	
	令和4年1月	100.7	0.8	96.6	105.8	97.7	97.0	99.0	102.9	100.6	100.6	91.2	109.5	99.1	129.3	102.3	106.2	98.4	96.6	97.2	
	令和4年2月	100.7	1.3	100.8	107.0	97.8	97.5	98.9	97.7	100.6	100.6	93.1	109.2	98.6	127.0	101.5	106.4	98.9	94.7	98.8	
	令和4年3月	102.6	1.4	97.7	108.6	98.0	99.3	99.6	106.7	100.0	100.0	94.1	110.6	101.7	135.7	101.2	110.0	102.7	99.2	101.3	
	令和4年4月	103.5	0.9	101.6	108.6	98.7	97.8	100.9	105.5	103.9	103.9	96.1	111.7	102.7	133.7	101.3	113.3	99.0	96.7	99.8	
	令和4年5月	102.1	1.1	102.9	104.5	97.5	98.7	98.8	103.9	102.6	102.6	92.6	111.0	100.1	136.7	105.1	111.4	97.3	98.2	100.4	
令和4年6月	102.3	1.3	103.8	106.6	98.6	98.2	100.1	103.6	102.5	102.5	92.9	108.1	101.3	133.5	105.8	107.9	99.4	99.1	100.5		
令和4年7月	103.3	1.7	106.2	108.6	98.1	101.3	99.7	105.5	103.3	103.3	95.7	109.2	98.1	132.6	107.3	112.1	104.5	93.8	101.7		
令和4年8月	102.4	1.9	105.3	107.1	97.7	98.7	100.8	104.2	103.5	103.5	95.6	106.7	99.1	128.9	105.1	109.5	100.2	94.0	99.3		
前年同月比 (%)		-	-	-	9.1	-1.4	-10.3	0.9	5.6	2.0	4.7	2.2	7.4	15.8	-3.0	9.6	-1.3	-3.7	-1.8		
平成28年平均	99.4	-0.2	-	98.5	100.0	101.4	95.7	114.3	91.8	91.8	95.7	99.6	99.5	116.7	77.7	107.9	96.7	109.3	101.0		
平成29年平均	100.1	0.7	-	99.4	101.1	101.3	97.5	114.6	95.4	95.4	94.7	102.8	96.6	114.2	74.9	107.6	98.0	103.2	99.2		
平成30年平均	100.7	0.6	-	92.6	101.3	105.7	99.3	110.5	102.3	102.3	98.8	103.8	97.4	121.7	80.7	104.4	100.2	113.7	99.2		
平成31年・令和元年平均	100.3	-0.4	-	104.2	102.5	107.8	100.8	109.1	97.4	100.2	100.2	99.9	102.9	109.2	81.0	100.7	97.9	101.9	100.0		
令和2年平均	100.0	-0.3	-	100.0	100.0	100.0	100.0	100.0	100.0	100.0	100.0	100.0	100.0	100.0	100.0	100.0	100.0	100.0	100.0		
令和3年平均	101.2	1.2	-	100.3	100.4	95.7	100.1	99.2	101.9	91.0	103.4	103.4	94.9	118.6	104.9	103.0	106.7	101.5	103.6		
令和3年8月	100.7	1.4	-	98.0	99.3	95.7	99.7	98.9	103.0	103.0	90.8	103.0	90.1	122.3	107.9	104.9	102.6	97.4	103.7		
令和3年9月	101.3	0.3	-	98.1	99.9	96.6	100.1	100.4	103.0	103.0	89.7	104.7	91.4	120.4	110.8	105.9	105.8	102.3	103.5		
令和3年10月	102.9	2.3	-	103.7	102.3	97.1	101.1	99.7	104.0	104.0	93.7	105.2	95.6	117.1	107.1	99.9	112.4	99.3	104.6		
令和3年11月	100.9	0.7	-	104.3	100.4	95.5	99.9	100.4	101.9	91.6	105.0	105.0	95.0	117.4	94.1	102.1	103.8	100.8	101.8		
令和3年12月	101.1	0.7	-	102.4	100.7	95.9	99.7	102.9	101.1	91.1	104.3	104.3	94.2	115.3	96.3	101.3	106.4	102.9	104.6		
令和4年1月	101.9	1.9	96.6	110.8	100.6	101.3	99.6	105.9	102.2	88.9	107.5	107.5	99.5	151.6	93.1	111.3	98.5	95.6	99.4		
令和4年2月	102.0	2.5	100.8	112.4	100.5	102.8	99.8	98.4	101.9	90.8	106.1	106.1	99.5	148.6	95.5	112.6	99.4	93.0	101.6		
令和4年3月	104.2	2.8	97.7	114.4	100.7	104.8	100.3	109.8	102.1	91.5	108.2	108.2	101.7	160.0	94.9	116.7	104.0	98.2	104.4		
令和4年4月	105.3	2.5	101.6	114.6	101.5	102.5	101.8	108.7	106.2	93.5	108.1	108.1	103.1	159.3	95.2	121.5	99.4	96.0	102.4		
令和4年5月	103.5	2.6	102.9	109.8	100.1	103.1	99.5	106.5	103.8	89.5	107.7	107.7	101.2	159.0	100.6	119.0	97.7	98.0	103.5		
令和4年6月	103.8	3.1	103.8	112.4	101.0	103.0	100.8	106.3	103.4	90.3	106.4	106.4	101.7	157.4	102.7	114.7	99.9	97.1	103.0		
令和4年7月	104.7	2.7	106.2	113.7	100.8	103.0	100.5	108.5	104.7	91.9	107.6	107.6	97.2	152.5	109.3	114.2	105.5	89.3	105.5		
令和4年8月	103.8	3.1	105.3	112.7	100.2	101.8	101.4	107.8	104.6	91.3	107.1	107.1	98.0	151.3	106.0	111.5	100.1	89.9	103.2		
前年同月比 (%)		-	-	15.0	0.9	6.4	1.7	9.0	1.6	0.6	4.0	8.8	23.7	-1.8	6.3	-2.4	-7.7	-0.5			

第15表 規模、産業別実質賃金指数（現金給与総額）

（令和2年平均=100）

規模	年	月	調査産業計	前年同月比		鉱業、採石業、砂利採取業	建設業	製造業	電気・ガス・熱供給・水道業	情報通信業	運輸業、郵便業	卸売業、小売業	金融業、保険業	不動産業、物品賃貸業	学術研究、専門・技術サービス業	宿泊業、飲食サービス業	生活関連サービス業、娯楽業	教育、学習支援業	医療、福祉	複合サービス事業	サービス業（他に分類されないもの）	
				前年	同月比																	
5人以上	平成28年平均		102.1	0.6		-	94.2	104.9	97.1	97.6	120.3	96.5	96.0	105.1	102.5	121.4	90.0	113.3	99.8	105.5	101.1	
	平成29年平均		102.8	0.6		-	96.4	106.5	92.1	96.8	119.7	99.1	100.3	105.5	101.2	120.8	90.6	109.9	102.1	101.8	98.2	
	平成30年平均		102.1	-0.8		-	97.6	102.2	99.8	98.7	115.6	107.8	99.4	104.0	101.8	119.1	93.0	104.4	99.4	112.1	96.1	
	平成31年・令和元年平均		101.4	-0.6		-	103.8	102.2	103.1	100.8	119.2	100.6	99.3	100.9	105.2	110.0	95.0	99.0	96.2	103.1	102.2	
	令和2年平均		100.0	-1.3		-	100.0	100.0	100.0	100.0	100.0	100.0	100.0	100.0	100.0	100.0	100.0	100.0	100.0	100.0	100.0	
	令和3年平均		101.2	1.2		-	97.5	99.6	105.9	101.2	98.8	102.1	91.4	107.8	96.8	109.3	102.4	98.7	105.2	102.9	103.9	
	令和3年8月		84.1	2.3		-	77.1	78.8	82.5	86.4	86.0	83.0	70.6	86.9	78.5	106.0	100.3	79.0	88.3	74.4	91.9	
	9月		84.6	0.6		-	79.8	81.1	83.9	81.7	86.8	86.1	69.3	87.3	79.6	103.4	100.8	80.5	90.8	77.5	90.5	
	10月		85.6	2.8		-	80.9	80.6	85.3	84.2	88.1	84.0	70.8	88.3	87.3	105.9	98.7	79.4	94.3	85.5	92.4	
	11月		87.2	0.7		-	87.8	86.0	84.3	84.3	89.3	87.2	73.4	91.2	80.0	109.7	92.9	84.2	90.6	82.0	94.2	
	12月		176.1	-1.1		-	189.6	174.4	201.0	181.9	162.5	183.9	161.3	204.8	157.3	132.7	117.2	204.8	176.2	213.5	163.9	
	令和4年1月		84.4	0.6		-	80.8	77.2	73.5	81.9	89.5	82.3	72.9	101.4	85.2	125.8	95.7	84.4	87.3	75.6	88.4	
	2月		82.8	0.7		-	70.7	80.5	81.3	73.7	86.2	81.7	73.8	90.3	83.1	119.1	93.0	82.5	83.2	73.4	86.4	
	3月		92.0	1.7		-	68.7	94.4	89.8	76.3	100.4	90.3	83.7	92.1	100.9	128.4	96.6	94.5	88.7	76.8	91.6	
	4月		88.1	-1.5		-	84.2	79.2	77.2	88.0	92.9	87.9	75.6	98.0	90.6	126.9	102.5	98.3	84.2	81.4	87.0	
	5月		86.4	-0.5		-	71.0	80.2	80.4	73.2	81.6	90.4	84.2	86.9	91.2	130.2	97.0	85.6	82.2	76.5	90.9	
	6月		154.6	0.8		-	163.1	143.9	183.2	174.9	152.1	145.7	172.2	174.1	155.4	137.5	132.4	185.4	125.9	188.8	136.2	
	7月		111.9	0.7		-	87.0	118.8	80.0	98.8	108.7	135.2	77.0	126.1	104.2	146.3	109.3	114.5	106.6	81.2	101.9	
	8月		82.6	-1.8		-	71.3	81.5	75.4	72.4	77.9	89.1	82.2	69.3	86.4	90.0	122.1	94.8	82.9	83.8	70.6	86.1
	前年同月比 (%)							5.7	-4.3	-12.2	-9.8	3.6	-1.0	-1.8	-0.6	15.2	-5.5	4.9	-5.1	-5.1	-6.3	
	30人以上	平成28年平均		102.5	0.4		-	93.7	105.5	99.0	98.9	124.8	94.4	94.7	102.6	104.3	124.9	82.1	111.8	98.0	113.6	103.4
		平成29年平均		103.0	0.6		-	98.8	107.3	96.3	98.9	124.1	98.2	94.5	106.9	100.7	119.3	80.3	110.1	99.1	107.7	100.3
		平成30年平均		103.1	0.0		-	96.0	104.4	101.9	100.0	117.2	108.6	97.1	107.5	100.6	125.8	89.3	105.1	101.4	116.4	98.8
		平成31年・令和元年平均		101.8	-1.3		-	104.5	104.7	105.7	102.7	117.7	97.9	99.2	103.8	104.5	115.4	87.3	99.5	97.0	103.2	103.0
令和2年平均			100.0	-1.7		-	100.0	100.0	100.0	100.0	100.0	100.0	100.0	100.0	100.0	100.0	100.0	100.0	100.0	100.0	100.0	
令和3年平均			101.2	1.2		-	98.0	99.1	100.7	101.5	98.1	102.5	91.1	104.9	95.8	115.0	101.8	102.8	106.6	103.0	104.5	
令和3年8月			82.4	2.9		-	72.4	77.0	74.0	86.5	85.2	81.3	69.9	84.5	73.8	111.3	97.0	81.1	86.8	73.2	93.1	
9月			83.0	0.2		-	77.3	79.2	75.5	81.3	86.7	83.2	68.6	85.3	76.2	109.0	100.8	83.0	90.4	78.7	92.7	
10月			84.4	3.2		-	76.7	79.0	77.6	83.8	87.2	82.1	70.1	86.0	87.1	106.5	97.0	81.0	94.9	86.5	94.8	
11月			85.1	0.0		-	82.8	84.9	75.3	84.5	89.1	83.7	70.8	87.2	78.2	112.5	89.3	86.5	88.7	79.4	95.3	
12月			182.1	-1.3		-	207.1	180.0	213.9	185.1	161.9	194.4	161.1	201.2	157.1	142.7	114.2	219.6	188.9	212.8	162.1	
令和4年1月			83.5	1.7		-	70.2	79.2	77.0	77.8	90.5	79.1	71.3	102.0	85.1	139.8	86.7	86.9	86.1	75.2	91.0	
2月			82.3	1.9		-	70.7	79.8	81.4	78.8	86.2	80.7	72.0	85.9	82.5	133.7	86.2	85.9	81.7	72.4	89.0	
3月			92.1	2.3		-	68.7	98.9	92.1	81.7	102.8	88.7	80.7	87.6	102.0	147.2	86.3	99.4	87.4	76.8	95.2	
4月			88.4	0.5		-	73.1	83.6	79.7	82.6	94.1	87.0	73.8	96.0	91.3	148.2	103.0	105.1	83.4	79.8	89.5	
5月			85.4	-0.1		-	71.0	80.5	81.8	77.2	81.6	91.8	82.0	88.5	83.3	145.4	92.8	90.0	80.9	76.8	93.8	
6月			164.3	1.1		-	163.1	183.4	203.9	181.8	162.6	152.9	172.8	164.5	166.1	157.7	141.2	204.9	134.1	167.3	139.5	
7月			113.1	4.5		-	87.0	118.4	121.9	79.0	108.3	140.7	73.2	129.6	103.0	179.0	111.5	112.1	107.4	80.8	106.0	
8月			81.6	-1.0		-	71.3	79.4	75.1	75.5	77.5	90.4	80.1	65.8	86.7	86.9	137.3	93.4	82.9	82.6	67.6	89.8
前年同月比 (%)								9.7	-2.5	2.0	-10.4	6.1	-1.5	-5.9	2.6	23.4	-3.7	2.2	-4.8	-7.7	-3.5	

* 東京都都区消費者物価指数は「持家の帰属賃を除く総合」である。

$$\text{実質賃金指数 (現金給与総額)} = \frac{\text{名目賃金指数 (現金給与総額)}}{\text{東京都都区消費者物価指数}} \times 100$$

第16表 規模、産業別実質賃金指数（きまって支給する給与）

規模	年	調査産業計	前年		製造業	建設業	鉱業、採石業、 砂利採取業	電気・ガス・熱供給・水道業	情報通信業	運輸業、郵便業	卸売業、小売業	金融業、保険業	不動産業、物品賃貸業	学術研究、専門・技術サービス業	宿泊業、飲食サービス業	生活関連サービス業、娯楽業	教育、学習支援業	医療、福祉	複合サービス事業	サービス業（他に分類されないもの）		
			前月比	同月比																		
5人以上	平成28年平均	102.0	0.1	—	99.8	103.4	99.3	98.7	114.4	96.6	98.3	104.0	100.7	119.4	88.6	111.7	99.4	101.4	100.7	101.4		
	平成29年平均	102.3	0.3	—	100.1	104.5	97.4	98.7	114.4	98.8	100.0	103.8	99.2	119.7	87.9	109.8	101.7	98.7	101.7	98.7		
	平成30年平均	101.0	-1.4	—	97.7	102.2	107.0	98.9	110.1	103.7	99.7	104.4	100.4	117.3	89.2	104.9	98.9	109.9	98.9	109.9	97.0	
	平成31年・令和元年平均	100.6	-0.4	—	103.4	101.1	107.7	99.8	110.1	100.9	99.6	98.4	104.2	108.5	91.9	100.4	97.0	101.8	100.6	101.8	100.6	
	令和2年平均	100.0	-0.5	—	100.0	100.0	100.0	100.0	100.0	100.0	100.0	100.0	100.0	100.0	100.0	100.0	100.0	100.0	100.0	100.0	100.0	
	令和3年平均	101.6	1.6	—	99.9	101.0	107.2	100.1	99.9	101.9	91.7	106.4	97.7	109.4	105.3	99.5	105.6	100.4	103.4	100.4	103.4	
	令和3年8月	101.0	1.6	—	98.3	99.7	106.5	100.4	99.4	102.5	91.3	105.1	93.3	109.0	108.8	100.2	101.9	94.5	102.8	94.5	102.8	
	9月	100.9	0.2	—	98.0	99.6	107.7	99.4	100.6	101.5	90.1	105.8	94.2	107.6	109.0	100.8	104.8	99.2	102.7	99.2	102.7	
	10月	102.9	1.9	—	104.3	102.1	108.7	100.6	100.8	102.8	93.9	107.9	98.5	110.4	107.7	97.3	109.5	99.3	103.8	99.3	103.8	
	11月	101.2	-0.1	—	102.9	100.7	108.3	99.6	101.0	101.8	92.1	107.5	96.6	111.9	98.6	98.8	103.1	99.0	101.7	99.0	101.7	
	12月	101.4	-0.2	—	101.3	100.8	106.3	99.2	104.5	101.2	91.6	107.8	97.0	114.3	101.1	97.8	104.0	102.4	104.0	102.4	104.0	
	令和4年1月	100.8	0.5	97.7	103.9	98.4	95.3	98.6	103.2	101.1	91.0	110.3	100.0	129.6	102.4	105.9	98.0	96.6	98.9	96.6	98.9	
	2月	100.1	0.4	101.8	104.7	98.0	95.2	98.3	97.2	100.5	92.3	109.9	99.0	124.6	100.9	105.7	97.6	93.8	99.1	93.8	99.1	
	3月	102.0	0.3	98.4	106.4	98.0	98.1	99.1	106.8	99.9	93.1	111.4	101.9	132.7	100.7	109.0	100.8	96.9	101.4	96.9	101.4	
	4月	102.7	-1.6	102.2	105.5	98.1	95.5	99.9	105.7	103.8	95.1	112.5	102.4	131.1	103.2	111.7	97.1	95.4	99.9	95.4	99.9	
	5月	100.6	-1.2	102.3	100.9	95.9	95.0	97.1	102.6	102.0	91.2	110.5	99.4	133.9	103.8	109.2	94.5	96.3	99.5	96.3	99.5	
	6月	100.6	-1.1	101.4	103.1	97.0	95.0	97.7	103.3	101.7	91.3	107.0	100.3	130.9	104.7	105.8	97.0	96.8	98.6	96.8	98.6	
	7月	101.4	-0.8	104.0	105.3	96.6	96.9	97.5	105.4	101.9	93.6	107.3	96.9	131.4	105.6	109.3	101.7	89.7	100.0	89.7	100.0	
	8月	99.6	-1.4	102.5	102.7	95.3	93.5	97.5	102.9	101.2	92.4	104.2	96.6	126.3	102.2	106.1	96.9	89.9	97.0	89.9	97.0	
	前年同月比 (%)		—	—	—	4.5	-4.4	-12.2	-2.9	3.5	-1.3	1.2	-0.9	3.5	15.9	-6.1	-4.9	5.9	-4.9	-4.9	-5.6	
	30人以上	平成28年平均	102.1	-0.1	—	101.1	103.9	101.5	99.2	118.3	94.3	97.1	102.4	102.1	121.7	80.6	110.7	97.9	106.9	106.9	106.9	103.6
		平成29年平均	102.3	0.2	—	102.3	104.8	102.2	99.9	118.2	97.3	95.9	105.0	98.8	117.7	78.5	110.7	98.9	102.0	102.0	100.7	100.7
		平成30年平均	101.8	-0.7	—	95.9	103.7	109.0	100.0	112.0	103.1	98.5	105.3	99.0	123.8	84.4	106.4	100.8	115.6	100.8	115.6	99.4
		平成31年・令和元年平均	101.0	-0.8	—	104.7	103.5	110.1	101.2	110.0	97.9	99.7	100.9	103.5	112.8	83.8	101.5	98.6	102.9	101.4	102.9	101.4
令和2年平均		100.0	-0.8	—	100.0	100.0	100.0	100.0	100.0	100.0	100.0	100.0	100.0	100.0	100.0	100.0	100.0	100.0	100.0	100.0	100.0	
令和3年平均		101.9	1.9	—	100.4	101.4	96.0	100.2	100.1	103.1	91.7	104.6	97.1	117.2	105.7	103.5	106.8	101.4	104.5	101.4	104.5	
令和3年8月		101.3	2.1	—	98.2	100.0	95.1	100.5	99.5	104.2	91.2	103.8	91.3	120.1	108.8	105.0	102.9	92.9	104.7	92.9	104.7	
9月		101.4	0.5	—	97.6	100.3	96.2	99.5	101.6	103.3	89.9	104.8	92.1	117.7	110.7	105.5	106.0	100.7	104.1	100.7	104.1	
10月		103.5	2.5	—	103.7	103.3	97.9	100.9	100.8	105.2	94.1	106.9	97.6	115.8	107.9	100.2	112.0	100.5	105.5	100.5	105.5	
11月		101.7	0.4	—	103.7	101.5	95.9	100.0	102.2	103.3	92.2	107.1	96.9	118.5	95.8	102.5	103.7	99.2	103.0	99.2	103.0	
12月		101.9	0.2	—	102.1	101.9	95.4	99.4	105.4	102.6	91.6	105.4	96.1	116.4	98.9	101.6	105.6	104.3	106.0	104.3	106.0	
令和4年1月		102.1	1.5	97.7	107.9	101.4	100.6	99.3	105.4	102.9	88.9	108.3	100.5	151.1	93.5	110.6	98.2	95.8	101.2	95.8	101.2	
2月		101.5	1.7	101.8	108.7	100.7	101.5	99.3	97.6	102.0	90.2	106.8	99.9	144.9	96.1	111.6	97.8	92.4	101.9	92.4	101.9	
3月		103.7	1.7	98.4	111.5	100.8	104.6	99.6	102.2	90.7	109.1	102.1	156.5	95.5	115.5	101.7	95.8	104.4	104.4	95.8	104.4	
4月		104.6	-0.1	102.2	110.5	101.1	101.0	100.9	108.3	106.4	92.8	108.9	103.2	156.0	100.6	119.6	97.4	95.1	102.5	95.1	102.5	
5月		102.0	0.1	102.3	105.3	98.5	100.0	97.7	105.0	103.5	88.6	107.1	100.3	156.2	100.7	116.5	94.8	95.9	102.4	95.9	102.4	
6月		102.0	0.5	101.4	107.3	99.4	100.4	98.3	105.7	102.9	89.0	105.3	100.8	153.6	103.1	112.1	97.4	94.4	101.1	94.4	101.1	
7月		102.7	0.1	104.0	108.6	99.1	99.7	98.3	107.2	103.7	90.4	105.9	96.4	151.4	109.2	111.2	102.6	84.5	103.6	84.5	103.6	
8月		100.9	-0.4	102.5	106.6	97.7	97.3	98.3	105.4	102.5	88.8	104.8	95.7	148.1	104.3	107.8	97.0	85.7	100.5	85.7	100.5	
前年同月比 (%)			—	—	—	8.6	-2.3	2.3	-2.2	5.9	-1.6	-2.6	1.0	4.8	23.3	-4.1	-5.7	2.7	-7.8	-7.8	-4.0	

実質賃金指数（きまって支給する給与） = $\frac{\text{名目賃金指数（きまって支給する給与）}}{\text{東京都都区消費者物価指数}^*} \times 100$
 * 東京都都区消費者物価指数は「持家の帰属家賃を除く総合」である。

第17表 規模、産業別労働時間指数（総実労働時間）

規模	年 月	調査産業計	前年 同月比	鉱業、採石業、砂利採取業	建設業	製造業	電気・ガス・熱供給・水道業	情報通信業	運輸業、郵便業	卸売業、小売業	金融業、保険業	不動産業、物品賃貸業	学術研究、専門・技術サービス業	宿泊業、飲食サービス業	生活関連サービス業、娯楽業	教育、学習支援業	医療、福祉	複合サービス事業	（令和2年平均=100）	
																			サービス業 （他に分類されないもの）	サービス業
5 人 以 上	平成28年平均	106.5	-0.7	-	105.7	104.3	104.4	102.4	110.4	103.4	101.7	107.5	102.6	134.2	122.5	107.5	102.7	102.7	102.2	107.1
	平成29年平均	106.4	-0.1	-	106.7	104.9	103.4	101.9	109.9	104.5	102.6	107.5	104.3	132.0	118.6	107.2	102.5	103.4	105.5	105.3
	平成30年平均	104.9	-1.4	-	105.9	105.6	101.0	99.2	104.4	103.7	102.2	105.8	102.5	128.3	115.1	111.6	103.6	106.9	105.3	105.3
	平成31年・ 令和元年平均	102.7	-2.0	-	101.9	102.5	98.6	99.3	106.2	102.5	99.4	102.8	101.2	119.6	112.3	106.9	98.3	102.3	104.0	104.0
	令和2年平均	100.0	-2.6	-	100.0	100.0	100.0	100.0	100.0	100.0	100.0	100.0	100.0	100.0	100.0	100.0	100.0	100.0	100.0	100.0
	令和3年平均	102.3	2.3	-	100.1	100.6	102.4	101.0	100.5	101.8	100.5	105.3	103.8	103.8	100.3	108.6	99.1	102.8	101.4	104.3
	令和3年8月	98.1	2.1	-	93.2	91.6	102.0	98.2	98.7	97.8	97.3	97.3	99.9	97.2	98.4	109.4	82.7	101.6	97.9	102.3
	令和3年9月	101.0	1.0	-	98.1	100.4	101.7	98.8	101.1	99.9	98.0	104.4	104.4	100.3	97.1	109.0	99.2	102.7	98.7	103.7
	令和3年10月	105.1	-0.8	-	104.0	102.8	106.5	103.6	103.8	102.9	103.1	107.9	106.3	107.6	107.6	112.4	103.2	107.0	103.6	106.5
	令和3年11月	105.0	2.2	-	104.4	105.0	103.1	101.8	105.7	104.6	100.7	108.3	106.5	111.3	112.3	100.7	104.0	100.3	104.8	104.8
	令和3年12月	103.9	2.1	-	100.5	103.2	100.9	101.0	107.4	102.8	103.5	104.9	115.5	116.0	94.0	100.4	112.0	100.4	112.0	105.8
	令和4年1月	97.7	1.8	-	91.4	90.8	94.7	97.0	93.7	97.7	96.0	100.9	96.4	121.3	112.3	92.6	92.0	96.0	96.0	100.7
	令和4年2月	97.3	1.7	-	93.2	97.2	99.2	97.5	101.4	97.6	92.0	100.1	99.0	108.5	109.9	93.6	90.1	89.1	99.9	99.9
	令和4年3月	103.6	-0.6	-	104.8	101.5	101.7	112.6	102.7	103.7	100.8	102.3	105.1	110.0	119.2	115.8	105.4	96.3	107.9	105.4
	令和4年4月	106.9	-1.8	-	96.6	104.2	104.7	105.8	103.2	107.6	107.0	105.5	110.6	109.0	124.7	117.5	112.5	98.9	103.3	107.3
	令和4年5月	99.3	1.4	-	87.8	90.6	93.9	96.0	102.3	98.7	97.1	102.9	102.9	126.5	119.7	101.9	94.1	99.1	102.0	102.0
令和4年6月	108.0	2.0	-	106.4	103.9	106.0	109.6	105.5	110.0	106.6	106.3	108.4	113.6	127.1	121.4	114.7	100.5	108.9	107.3	
令和4年7月	106.5	0.9	-	99.7	104.6	105.1	102.8	102.3	110.1	106.1	102.7	107.6	106.8	129.0	117.8	105.5	100.2	97.7	108.0	
令和4年8月	100.8	2.8	-	103.1	92.3	97.5	103.8	100.9	103.8	100.4	100.7	102.8	102.3	122.0	114.3	84.9	96.7	100.4	103.3	
前年同月比 (%)		-	-	-	-1.0	6.4	1.8	2.7	5.2	2.7	3.5	2.9	5.2	24.0	4.5	2.7	-4.8	2.6	1.0	
平成28年平均	105.0	-0.7	-	106.4	102.3	102.3	105.2	102.4	110.3	101.8	101.1	105.0	101.1	140.4	122.9	107.5	100.6	100.2	107.9	
平成29年平均	105.1	0.1	-	107.4	103.3	104.2	104.2	101.9	109.8	103.8	101.2	106.7	102.0	139.3	120.2	108.2	99.2	99.3	106.2	
平成30年平均	104.9	-0.2	-	107.0	104.0	104.0	101.1	99.5	105.1	103.9	100.8	106.2	100.8	142.8	118.2	114.9	104.5	106.5	106.5	
平成31年・ 令和元年平均	102.5	-2.2	-	102.1	102.2	102.2	98.2	100.0	106.0	101.1	98.4	103.4	100.1	131.9	107.9	110.3	98.7	101.4	104.8	
令和2年平均	100.0	-2.5	-	100.0	100.0	100.0	100.0	100.0	100.0	100.0	100.0	100.0	100.0	100.0	100.0	100.0	100.0	100.0	100.0	
令和3年平均	102.7	2.6	-	100.5	100.4	101.5	100.9	100.5	103.0	101.0	104.4	104.4	103.0	111.4	111.0	103.1	102.1	100.1	104.6	
令和3年8月	99.0	3.0	-	93.9	91.9	102.0	98.2	99.0	99.4	98.2	100.7	100.7	97.0	114.1	110.9	84.7	102.0	95.6	102.7	
令和3年9月	101.4	2.2	-	97.4	100.2	100.0	98.8	101.8	100.5	98.8	102.4	102.4	100.1	110.1	112.0	104.7	101.5	98.6	104.3	
令和3年10月	105.3	-0.8	-	102.0	102.3	104.8	103.9	103.9	104.8	103.9	106.6	106.6	104.4	118.3	114.5	107.0	106.2	102.8	106.5	
令和3年11月	105.1	2.5	-	103.7	104.7	101.9	101.9	107.1	106.1	104.3	104.4	104.4	121.2	112.1	104.6	99.1	105.3	105.3	105.3	
令和3年12月	103.9	2.3	-	100.0	102.4	102.4	99.6	100.9	107.1	104.3	103.4	104.0	102.4	124.5	119.1	97.1	98.5	111.2	106.2	
令和4年1月	98.5	1.8	-	91.4	91.5	96.2	95.3	93.9	100.6	100.0	95.8	101.0	97.1	141.6	110.4	97.2	92.3	95.8	102.4	
令和4年2月	97.6	2.2	-	93.2	96.7	99.7	94.9	101.1	97.8	91.4	99.4	99.4	98.2	118.9	109.5	98.6	89.3	88.2	101.4	
令和4年3月	104.7	-0.2	-	104.8	103.9	103.6	112.7	102.4	103.4	101.6	104.7	104.7	109.6	136.3	118.0	112.0	95.0	104.2	106.8	
令和4年4月	107.8	-1.6	-	96.6	105.9	105.0	104.8	103.2	106.9	109.4	105.3	111.2	109.3	142.5	118.3	122.3	96.9	101.4	108.4	
令和4年5月	100.4	1.8	-	87.8	91.5	95.7	96.4	103.1	100.9	97.1	103.1	103.1	99.7	143.2	121.3	109.1	93.6	97.2	103.8	
令和4年6月	108.5	2.0	-	106.4	104.2	106.7	109.7	105.2	110.0	107.3	105.5	106.3	113.4	147.0	127.6	123.0	98.8	103.8	108.2	
令和4年7月	107.4	0.8	-	99.7	104.5	106.3	102.9	102.8	109.1	108.3	102.6	109.1	105.7	145.6	128.3	108.9	100.4	96.2	110.0	
令和4年8月	102.1	3.1	-	103.1	91.6	99.4	104.9	101.4	103.7	102.5	101.0	104.4	102.7	140.1	122.8	86.4	97.7	96.6	105.6	
前年同月比 (%)		-	-	-	-2.4	8.2	2.8	3.3	4.7	3.1	2.9	3.7	5.9	22.8	10.7	2.0	-4.2	1.0	2.8	

第18表 規模、産業別労働時間指数(所定内労働時間)

規 模	年 月	調査産業計	前年 同月比	鉱業、採石業、砂利採取業	建設業	製造業	電気・ガス・熱供給・水道業	情報通信業	運輸業、郵便業	卸売業、小売業	金融業、保険業	不動産業、物品賃貸業	学術研究、専門・技術サービス業	宿泊業、飲食サービス業	生活関連サービス業、娯楽業	教育、学習支援業	医療、福祉	複合サービス事業	(令和2年平均=100)	
																			サービス業(他に分類されないもの)	サービス業
5 人 以 上	平成28年平均	106.1	-0.3	-	106.9	103.6	104.9	100.8	111.5	103.3	101.9	107.1	101.1	132.6	122.7	108.8	102.4	103.7	106.6	
	平成29年平均	106.0	-0.1	-	105.8	104.3	106.2	101.5	110.9	104.5	103.1	106.7	102.3	130.1	117.9	108.0	102.5	105.3	105.4	
	平成30年平均	104.7	-1.2	-	104.7	104.0	102.8	100.3	105.3	103.5	104.1	105.4	101.8	126.1	113.4	110.4	103.3	104.5	105.6	
	平成31年・令和元年平均	102.0	-2.5	-	100.5	101.2	98.4	98.9	105.4	101.9	100.1	101.8	100.3	117.6	110.7	105.8	97.9	100.3	103.5	
	令和2年平均	100.0	-2.0	-	100.0	100.0	100.0	100.0	100.0	100.0	100.0	100.0	100.0	100.0	100.0	100.0	100.0	100.0	100.0	100.0
	令和3年平均	101.7	1.7	-	99.6	100.0	104.1	100.9	100.7	100.8	101.4	104.0	104.0	102.0	101.5	107.8	98.6	102.5	101.4	103.2
	令和3年8月	97.8	1.8	-	92.5	90.9	104.4	98.4	99.1	96.9	99.0	99.0	96.8	96.8	100.3	108.8	101.5	99.6	101.0	
	令和3年9月	100.7	0.4	-	97.6	99.7	103.3	98.9	100.3	99.1	99.0	103.5	99.6	99.1	108.5	99.1	102.5	98.1	102.5	
	令和3年10月	104.4	-1.3	-	102.6	101.8	107.2	103.7	104.2	101.8	104.3	106.1	104.7	108.1	111.3	102.2	106.7	104.1	105.5	
	令和3年11月	104.1	1.6	-	103.5	104.1	104.1	101.4	105.4	103.5	101.1	106.6	105.0	111.6	111.6	99.5	103.7	100.7	103.6	
	令和3年12月	103.1	1.7	-	99.5	102.0	103.0	101.1	106.0	101.1	101.6	104.6	103.6	114.4	115.0	93.5	100.4	108.9	104.4	
	令和4年1月	96.8	1.3	89.4	90.8	93.1	98.1	93.1	99.8	96.2	96.4	99.8	95.4	120.0	112.2	92.9	91.7	95.0	98.9	
	令和4年2月	96.3	1.3	89.9	96.1	97.6	98.8	92.1	100.3	96.4	91.8	98.5	97.0	109.0	109.6	93.8	89.7	89.2	98.3	
	令和4年3月	102.2	-1.0	102.3	100.0	99.9	114.0	101.3	101.2	99.0	102.3	102.7	107.7	119.8	113.9	105.1	95.8	108.2	103.3	
	令和4年4月	105.8	-2.3	94.5	103.7	103.4	108.0	102.5	107.1	105.2	105.0	108.4	107.0	123.8	117.0	111.2	98.8	102.7	105.5	
	令和4年5月	98.6	1.2	86.4	90.7	92.9	90.7	93.6	102.0	97.0	97.1	101.9	97.4	125.3	119.4	102.2	94.0	98.3	100.3	
令和4年6月	107.4	1.4	105.8	103.8	105.1	112.8	105.6	110.3	105.3	107.0	107.6	112.9	125.6	120.6	114.5	100.4	109.2	106.2		
令和4年7月	105.8	0.5	97.7	104.4	104.1	104.8	102.5	109.7	104.9	103.1	107.3	105.4	126.8	116.7	105.4	100.3	97.8	106.7		
令和4年8月	100.4	2.7	102.0	91.8	96.6	106.1	101.3	103.8	99.5	101.5	102.5	101.5	120.4	114.3	85.8	96.7	102.3	102.1		
前年同月比 (%)		-	-	-0.8	6.3	1.6	2.9	4.7	2.7	2.5	3.5	4.9	20.0	5.1	3.1	-4.7	2.7	2.7	1.1	
30 人 以 上	平成28年平均	104.8	-0.2	-	107.9	102.0	105.4	100.5	112.5	102.0	101.4	104.6	99.4	138.4	124.6	108.7	100.7	103.5	107.2	
	平成29年平均	105.1	0.3	-	107.0	103.0	107.0	101.4	112.4	104.3	102.1	106.9	100.2	135.8	120.4	109.0	99.5	102.2	106.1	
	平成30年平均	105.0	-0.1	-	105.3	102.6	102.5	100.4	106.8	104.3	102.9	105.3	99.8	139.2	115.3	113.8	104.3	104.4	106.6	
	平成31年・令和元年平均	101.9	-3.0	-	99.7	100.9	97.4	99.6	105.8	100.7	99.4	102.2	98.6	128.2	106.3	108.9	98.6	99.7	103.9	
	令和2年平均	100.0	-1.9	-	100.0	100.0	100.0	100.0	100.0	100.0	100.0	100.0	100.0	100.0	100.0	100.0	100.0	100.0	100.0	
	令和3年平均	102.1	2.1	-	100.1	99.6	102.7	100.8	101.0	101.7	102.8	101.3	111.2	109.7	102.0	101.6	100.0	103.8		
	令和3年8月	98.7	2.5	-	93.3	91.1	104.1	98.5	100.1	98.1	100.0	99.7	96.7	114.6	110.3	85.1	101.8	97.9	101.8	
	令和3年9月	100.9	1.6	-	97.0	99.3	101.8	98.7	101.6	99.4	99.8	101.3	99.6	111.1	110.5	104.2	101.1	97.7	103.3	
	令和3年10月	104.7	-1.3	-	101.2	101.0	105.3	103.8	105.1	103.3	104.9	104.3	103.2	116.9	113.5	105.4	105.4	103.3	105.9	
	令和3年11月	104.3	2.1	-	103.3	103.8	102.3	101.6	107.5	104.6	101.3	105.3	103.1	117.4	110.5	102.7	102.4	99.6	104.3	
	令和3年12月	102.9	1.8	-	99.4	101.2	100.9	100.9	106.4	102.9	104.2	101.9	101.1	119.4	117.3	95.9	98.5	106.4	105.0	
	令和4年1月	97.5	1.2	89.4	92.0	94.5	94.7	93.2	100.2	98.2	96.5	99.8	95.9	136.8	108.9	97.0	91.8	94.4	100.4	
	令和4年2月	96.2	1.6	89.9	95.8	97.8	94.0	92.0	100.2	96.1	91.5	97.6	96.3	117.7	107.0	98.3	89.0	88.2	99.7	
	令和4年3月	103.1	-0.9	102.3	102.1	101.6	111.9	100.9	101.1	101.4	101.7	102.0	107.8	134.3	112.7	110.8	94.6	104.6	104.6	
	令和4年4月	106.4	-2.2	94.5	105.5	103.3	105.3	102.4	106.8	107.2	105.1	108.8	106.8	139.2	115.5	119.6	96.9	100.8	106.4	
	令和4年5月	99.4	1.6	86.4	92.1	94.5	96.7	93.7	103.5	98.9	97.3	101.8	98.0	138.6	118.7	108.7	93.5	96.6	102.0	
令和4年6月	107.8	1.4	105.8	105.5	105.5	111.5	105.1	110.6	105.8	106.4	105.3	112.3	141.5	124.3	121.8	98.6	104.6	106.9		
令和4年7月	106.7	0.6	97.7	105.3	105.1	104.1	102.7	110.1	106.8	103.3	108.2	104.1	139.3	125.5	107.9	100.4	96.4	108.9		
令和4年8月	101.8	3.1	102.0	92.3	98.2	106.7	101.5	104.8	101.4	102.2	103.6	102.2	135.0	121.5	87.1	97.7	99.3	104.3		
前年同月比 (%)		-	-	-1.1	7.8	2.5	3.0	4.7	3.4	2.2	3.9	5.7	17.8	10.2	2.4	-4.0	1.4	2.5		

第19表 規模、産業別労働時間指数（所定外労働時間）

規模	年 月	調査産業計	前年 同月比	鉱業、採石業、砂利採取業	建設業	製造業	電気・ガス・熱供給・水道業	情報通信業	運輸業、郵便業	卸売業、小売業	金融業、保険業	不動産業、物品賃貸業	学術研究、専門・技術サービス業	宿泊業、飲食サービス業	生活関連サービス業、娯楽業	教育、学習支援業	医療、福祉	複合サービス事業	（令和2年平均＝100）		
																			サービス業（他に分類されないもの）	サービス業	
5人以上	平成28年平均	110.9	-4.9	-	96.2	113.8	100.5	115.7	103.4	103.9	100.6	111.3	119.0	162.4	118.0	82.2	111.2	81.8	113.8		
	平成29年平均	110.5	-0.4	-	114.0	113.2	80.6	104.7	102.5	104.7	98.6	116.6	125.2	164.9	131.6	93.5	102.2	76.3	106.7		
	平成30年平均	105.8	-4.3	-	115.5	127.5	87.0	88.7	98.1	107.4	88.4	110.3	109.8	167.0	148.1	134.7	109.6	141.7	100.3		
	平成31年・令和元年平均	110.6	4.6	-	113.3	120.5	99.8	102.4	111.4	112.3	94.8	113.5	111.3	155.7	143.7	129.4	106.7	130.8	109.4		
	令和2年平均	100.0	-9.6	-	100.0	100.0	100.0	100.0	100.0	100.0	100.0	100.0	100.0	100.0	100.0	100.0	100.0	100.0	100.0	100.0	
	令和3年平均	108.7	8.6	-	104.1	109.6	88.9	101.9	99.7	117.3	93.5	119.0	122.4	79.1	123.2	109.1	109.5	100.3	118.7		
	令和3年8月	101.2	6.1	-	99.5	100.7	82.7	96.0	95.9	111.7	84.6	109.1	101.7	66.3	121.2	72.4	106.5	71.4	117.9		
	令和3年9月	106.0	7.8	-	102.7	109.6	88.4	97.9	106.4	111.7	90.9	113.2	107.9	61.6	121.2	99.8	110.5	106.2	118.9		
	令和3年10月	112.8	5.5	-	114.9	116.3	101.0	102.9	100.8	122.0	94.9	127.1	123.3	97.0	132.5	121.4	116.6	96.4	117.9		
	令和3年11月	114.7	8.3	-	112.1	117.4	95.3	104.8	107.4	123.2	97.1	127.9	123.3	125.4	125.0	123.3	108.5	94.2	121.1		
	令和3年12月	113.8	7.4	-	108.8	118.4	85.0	99.8	117.3	122.0	94.9	123.9	124.1	134.9	136.3	103.8	98.5	157.0	124.2		
	令和4年1月	108.7	8.6	-	105.6	116.7	118.4	87.9	99.4	108.8	123.1	92.6	112.3	107.0	142.9	88.2	100.0	110.9	124.7		
	令和4年2月	109.7	6.5	-	116.2	106.0	122.5	87.4	106.3	117.9	93.8	118.0	113.2	100.0	113.2	90.2	98.0	87.0	120.6		
	令和4年3月	121.4	5.8	-	121.7	113.7	126.5	101.1	115.1	121.4	130.8	102.3	131.1	134.9	109.5	150.9	111.8	106.0	103.3	132.0	
	令和4年4月	120.4	4.0	-	111.1	107.7	123.5	87.9	109.4	111.5	137.2	109.7	134.4	130.2	140.5	124.5	137.3	100.0	112.0	129.9	
	令和4年5月	108.7	3.5	-	97.5	108.8	108.8	84.5	98.1	103.8	126.9	97.2	113.9	113.2	147.6	122.6	96.1	96.0	109.8	123.7	
令和4年6月	114.6	7.1	-	110.6	104.9	118.6	83.9	105.0	108.2	128.2	101.1	117.2	120.9	152.4	134.0	119.6	102.0	104.3	121.6		
令和4年7月	114.6	4.3	-	113.6	106.0	120.6	87.4	101.3	113.2	125.6	99.4	110.7	120.9	166.7	135.8	107.8	100.0	95.7	123.7		
令和4年8月	105.8	4.5	-	110.1	96.7	110.8	86.2	97.5	103.8	115.4	94.9	105.7	110.1	150.0	113.2	66.7	96.0	72.8	118.6		
前年同月比 (%)		-	-	-2.8	10.0	10.0	4.2	1.6	8.2	3.3	12.2	-3.1	8.3	126.2	-6.6	-7.9	-9.9	2.0	0.6		
30人以上	平成28年平均	107.2	-5.7	-	96.4	105.6	103.8	118.2	95.5	100.3	99.1	109.6	116.4	181.1	95.4	84.4	100.8	65.8	117.9		
	平成29年平均	105.0	-2.2	-	110.6	106.9	82.0	106.6	92.4	97.5	95.2	104.2	118.7	211.2	117.9	93.0	93.0	69.5	107.0		
	平成30年平均	103.5	-1.3	-	118.3	120.2	90.6	90.9	93.3	98.3	86.3	114.9	110.0	218.0	163.3	137.6	107.9	128.6	105.9		
	平成31年・令和元年平均	109.8	5.9	-	118.3	116.7	104.5	103.8	107.7	106.5	92.3	115.6	114.8	207.7	132.7	138.3	101.3	119.5	116.0		
	令和2年平均	100.0	-8.8	-	100.0	100.0	100.0	100.0	100.0	100.0	100.0	100.0	100.0	100.0	100.0	100.0	100.0	100.0	100.0	100.0	
	令和3年平均	109.4	9.3	-	103.5	109.6	92.0	102.2	96.8	121.5	96.2	119.6	119.1	116.0	131.6	124.6	112.7	101.2	115.3		
	令和3年8月	101.9	7.0	-	97.8	101.4	85.9	96.2	91.8	117.7	86.9	110.5	100.7	106.6	119.8	75.5	105.3	71.2	114.8		
	令和3年9月	107.1	9.5	-	100.7	110.5	86.4	99.3	103.1	115.6	93.0	113.6	104.9	87.5	134.3	114.2	112.2	107.6	117.0		
	令和3年10月	112.1	4.7	-	107.6	116.4	100.8	104.8	95.9	126.5	97.1	130.1	115.9	147.6	129.4	140.8	120.6	97.3	113.8		
	令和3年11月	114.6	7.9	-	106.3	116.4	99.0	105.4	104.6	127.5	99.7	130.1	116.5	196.8	139.1	144.8	107.1	94.2	119.1		
	令和3年12月	113.8	7.2	-	104.4	114.6	88.7	100.5	112.3	124.3	97.1	124.7	115.2	229.6	147.0	120.4	98.6	162.3	122.2		
	令和4年1月	109.2	7.2	-	105.6	116.7	100.6	100.0	103.1	126.1	90.8	112.5	108.3	235.1	131.7	100.0	103.4	111.1	128.1		
	令和4年2月	111.8	7.8	-	116.2	103.3	122.5	101.7	107.3	106.7	90.8	116.4	116.6	140.5	149.2	106.1	96.6	88.1	124.0		
	令和4年3月	122.7	6.2	-	116.3	128.3	118.9	115.2	118.5	118.5	100.5	132.0	126.9	173.0	200.0	136.7	103.4	100.0	135.4		
	令和4年4月	122.7	5.5	-	111.1	108.4	126.7	101.1	110.4	107.2	140.2	106.7	135.2	129.7	205.4	161.9	175.5	98.3	107.1	133.3	
	令和4年5月	110.9	4.4	-	97.5	87.9	110.8	94.3	98.8	100.5	129.3	95.4	115.6	115.9	229.7	161.9	116.3	103.2	127.1		
令和4年6月	116.0	7.5	-	110.6	94.9	121.7	94.9	106.1	105.6	129.3	99.5	116.4	123.4	254.1	177.8	146.9	103.4	95.2	125.0		
令和4年7月	114.3	2.7	-	113.6	99.1	121.7	93.1	103.0	102.6	130.4	97.9	117.2	120.7	267.6	169.8	128.6	100.0	94.4	125.0		
令和4年8月	105.9	3.9	-	110.1	87.0	114.2	90.3	100.6	95.9	118.5	92.8	112.5	107.6	237.8	141.3	73.5	98.3	67.5	121.9		
前年同月比 (%)		-	-	-11.0	12.6	12.6	5.1	4.6	4.5	0.7	6.8	1.8	6.9	123.1	17.9	-2.6	-6.6	-5.2	6.2		

第20表 規模、産業別常用雇用指数

規模	年 月	調査産業計	前年 同月比	鉱業、採石業、砂利採取業	建設業	製造業	電気・ガス・熱供給・水道業	情報通信業	運輸業、郵便業	卸売業、小売業	金融業、保険業	不動産業、物品賃貸業	学術研究、専門・技術サービス業	宿泊業、飲食サービス業	生活関連サービス業、娯楽業	教育、学習支援業	医療、福祉	複合サービス事業	サービス業 (他に分類されないもの)	(令和2年平均=100)		
																				令和2年平均	令和3年平均	
5人以上	平成28年平均	96.1	0.9	-	88.7	93.0	85.7	91.3	96.9	97.6	96.3	94.0	97.6	103.9	95.6	100.9	96.8	101.7	95.0			
	平成29年平均	97.6	1.6	-	89.7	91.5	100.8	94.0	96.6	99.3	98.1	96.9	99.1	106.5	98.5	102.9	99.0	99.8	96.7			
	平成30年平均	98.8	1.2	-	89.8	98.2	116.2	95.3	97.2	99.7	99.4	97.3	99.3	108.6	96.3	103.1	95.4	90.1	100.1			
	平成31年・令和元年平均	100.7	1.9	-	94.7	100.4	106.8	97.4	98.5	100.7	100.7	99.1	100.3	109.3	98.8	102.1	100.1	101.5	102.1			
	令和2年平均	100.0	-0.7	-	100.0	100.0	100.0	100.0	100.0	100.0	100.0	100.0	100.0	100.0	100.0	100.0	100.0	100.0	100.0	100.0		
	令和3年平均	99.2	-0.8	-	102.7	97.5	102.3	102.6	97.7	99.6	99.6	100.1	101.3	100.2	92.9	96.1	99.9	100.6	98.1	98.4		
	令和3年8月	99.0	-0.5	-	103.8	97.9	101.7	103.0	97.2	99.7	99.7	100.0	101.6	99.8	90.0	95.0	98.5	101.2	97.9	97.4		
	令和3年9月	98.9	-0.6	-	103.6	98.1	102.2	102.6	96.9	99.5	99.5	99.5	100.8	99.8	91.2	95.3	100.4	100.6	97.6	97.2		
	令和3年10月	99.3	-0.2	-	103.7	97.8	101.9	103.1	97.4	99.4	99.4	100.0	101.0	99.8	92.6	95.2	101.4	101.0	97.3	98.4		
	令和3年11月	99.3	-0.3	-	103.5	97.6	101.3	102.5	97.0	99.3	99.3	99.7	100.8	99.9	94.0	96.4	100.7	101.0	97.2	99.0		
	令和3年12月	99.3	-0.3	-	103.5	96.8	101.7	102.2	96.7	99.2	99.2	99.2	100.9	100.2	93.8	96.0	101.1	101.5	98.4	99.2		
	令和4年1月	99.1	0.2	-	100.4	103.3	96.4	101.3	102.3	96.3	99.0	97.9	102.4	100.3	93.7	95.3	100.1	101.5	97.0	98.8		
	令和4年2月	98.9	0.1	-	99.4	102.5	97.0	100.9	96.2	98.3	98.3	97.8	102.4	100.8	93.5	96.1	99.4	100.6	94.8	99.2		
	令和4年3月	98.3	0.2	-	99.0	102.3	96.5	103.4	101.9	96.3	97.8	97.4	102.5	100.6	93.1	94.6	94.4	100.4	93.0	98.7		
	令和4年4月	100.0	0.1	-	97.3	104.9	97.6	103.9	104.9	96.5	99.1	100.3	105.8	102.9	93.3	96.7	97.6	103.1	90.0	99.1		
	令和4年5月	100.3	0.1	-	94.9	104.9	97.7	102.6	104.9	96.4	98.8	99.8	105.8	102.8	95.0	97.8	99.0	103.6	90.0	99.5		
令和4年6月	100.2	0.4	-	94.0	104.7	98.1	102.1	104.7	96.0	99.0	99.6	105.0	102.8	96.0	98.8	100.5	103.3	90.0	98.2			
令和4年7月	100.2	0.8	-	93.8	104.6	96.6	101.3	104.1	95.4	99.0	99.6	105.7	102.9	96.5	97.9	100.1	103.3	90.5	99.6			
令和4年8月	99.9	0.9	-	93.0	104.5	96.6	100.7	103.8	95.1	98.9	99.4	105.7	103.1	96.2	96.1	97.6	104.0	90.5	99.2			
前年同月比 (%)		-	-	-	0.7	-1.3	-1.0	0.8	-2.2	-0.8	-0.6	4.0	3.3	6.9	1.2	-0.9	2.8	-7.6	1.8			
30人以上	平成28年平均	94.9	0.4	-	86.5	91.6	82.5	90.2	96.2	96.4	96.9	92.8	100.3	100.8	98.7	100.3	98.7	106.2	93.7			
	平成29年平均	96.2	1.4	-	86.6	90.0	92.4	92.9	95.9	97.8	98.9	93.9	101.8	103.4	100.2	102.1	99.7	96.6	95.5			
	平成30年平均	97.7	1.6	-	87.0	98.3	116.9	94.6	97.1	98.3	99.7	95.4	102.1	108.7	94.0	101.8	92.8	86.5	100.0			
	平成31年・令和元年平均	99.9	2.2	-	92.9	101.1	102.0	97.0	98.1	99.6	101.0	98.1	101.6	108.7	96.9	101.4	98.6	101.2	102.6			
	令和2年平均	100.0	0.2	-	100.0	100.0	100.0	100.0	100.0	100.0	100.0	100.0	100.0	100.0	100.0	100.0	100.0	100.0	100.0	100.0		
	令和3年平均	99.3	-0.7	-	102.8	97.5	92.1	102.6	97.9	99.1	99.8	103.1	100.8	91.4	96.1	98.4	100.4	97.8	98.3			
	令和3年8月	99.1	-0.7	-	104.6	98.1	90.3	102.8	97.4	99.1	99.6	103.6	100.6	91.2	95.8	96.3	101.0	97.4	97.2			
	令和3年9月	99.1	-0.5	-	104.5	98.4	89.9	102.4	97.0	98.9	99.2	103.3	100.7	90.6	95.6	99.1	100.9	96.6	97.1			
	令和3年10月	99.4	-0.2	-	104.1	98.0	89.6	103.0	97.5	98.9	99.6	103.6	100.7	89.5	95.6	100.0	100.8	96.6	98.4			
	令和3年11月	99.1	-0.6	-	104.0	97.5	88.9	102.4	97.1	98.6	99.3	103.6	100.6	88.9	94.9	99.0	100.7	96.5	98.9			
	令和3年12月	99.1	-0.4	-	103.7	96.3	89.4	102.1	96.8	98.5	98.6	103.9	100.8	90.0	94.6	99.4	101.3	98.2	99.2			
	令和4年1月	99.0	0.2	-	95.3	103.3	96.3	102.3	96.3	98.6	97.1	106.3	100.6	89.9	93.7	98.1	101.3	96.5	98.9			
	令和4年2月	98.9	0.0	-	94.3	102.5	97.8	102.4	96.0	97.9	97.0	106.1	100.9	90.8	95.1	97.4	100.4	93.8	99.3			
	令和4年3月	98.2	0.2	-	93.9	102.2	96.1	102.2	95.9	97.4	96.4	106.2	100.7	90.4	94.7	91.3	99.8	92.1	98.8			
	令和4年4月	100.3	0.2	-	92.4	105.1	97.4	105.5	96.4	100.2	99.4	109.7	103.5	88.9	97.3	94.7	102.5	88.3	98.9			
	令和4年5月	100.6	0.0	-	90.1	105.4	97.8	105.4	96.0	100.3	98.7	109.6	103.9	89.7	97.8	96.9	103.6	88.6	99.3			
令和4年6月	100.3	0.2	-	89.2	104.5	98.0	105.2	95.6	100.2	98.6	108.8	104.1	90.8	100.0	97.9	102.8	88.8	97.8				
令和4年7月	100.3	0.7	-	89.0	104.8	96.4	104.7	95.1	100.1	98.6	108.7	104.1	90.6	98.9	97.6	102.7	89.0	99.5				
令和4年8月	100.0	0.9	-	88.2	104.4	96.7	104.4	94.8	100.0	98.3	108.5	104.3	89.9	96.9	95.3	103.5	89.2	98.9				
前年同月比 (%)		-	-	-	-0.2	-1.4	1.1	1.6	-2.7	0.9	-1.3	4.7	3.7	-1.4	1.1	-1.0	2.5	-8.4	1.7			

用語の説明

1 現金給与額

賃金、給与、手当、賞与その他の名称を問わず、労働の対償として使用者が労働者に通貨で支払うもので、所得税、社会保険料、組合費、購買代金等を差し引く前の金額です。退職金は含みません。

「現金給与総額」は、「きまって支給する給与」と「特別に支払われた給与」との合計額をいいます。

「きまって支給する給与」は、労働協約、就業規則等によってあらかじめ定められている支給条件、算定方法によって支給される給与であり、いわゆる基本給、家族手当、時間外手当等を含みます。

「所定内給与」は、きまって支給する給与のうち次の所定外給与以外のものをいいます。

「所定外給与」は、所定の労働時間を超える労働に対して支給される給与や、休日労働、深夜労働に対して支給される給与であり、時間外手当、早朝出勤手当、休日出勤手当、深夜手当等です。

「特別に支払われた給与」は、労働協約、就業規則等によらず、一時的又は突発的事由に基づき労働者に支払われた給与又は労働協約、就業規則等によりあらかじめ支給条件、算定方法が定められている給与で、以下に該当するものです。

①夏冬の賞与、期末手当等の一時金、②いわゆるベースアップの差額追給分、③3か月を超える期間で算定される手当等（6か月分支払われる通勤手当等）、④支給事由の発生が不定期なもの。

2 実労働時間数、出勤日数

労働者が実際に労働した時間数及び実際に出勤した日数です。休憩時間は給与支給の有無にかかわらず除かれます。また、有給休暇取得日も除かれます。

「総実労働時間数」は、「所定内労働時間数」と「所定外労働時間数」の合計をいいます。

「所定内労働時間数」は、労働協約、就業規則等で定められた正規の始業時刻と終業時刻との間の実労働時間数をいいます。

「所定外労働時間数」は、早出、残業、臨時の呼出、休日出勤等の実労働時間数をいいます。

「出勤日数」は、業務のために実際に出勤した日数をいいます。1時間でも就業すれば1出勤日とします。

3 常用労働者

事業所に雇用され給与を支払われる労働者（船員法の船員を除く。）のうち、期間を定めずに、又は1か月以上の期間を定めて雇われている者を常用労働者といいます。

「一般労働者」は、常用労働者のうち次の「パートタイム労働者」以外の者をいいます。

「パートタイム労働者」は、常用労働者のうち次のいずれかに該当する労働者をいいます。

- ① 1日の所定労働時間が一般の労働者よりも短い者
- ② 1日の所定労働時間が一般の労働者と同じで1週の所定労働日数が一般の労働者よりも短い者

東京都毎月勤労統計ホームページ

<https://www.toukei.metro.tokyo.lg.jp/maikin/mk-index.htm>



東京都の賃金、労働時間及び雇用の動き

—毎月勤労統計調査地方調査結果月報—

令和 4年 8月分

令和 4年10月発行

編集・発行 東京都総務局統計部人口統計課

〒163-8001 東京都新宿区西新宿二丁目8番1号

都庁第二本庁舎8階

電話 03-5321-1111(代) 内線25-531~5

直通 03-5388-2534

E-mail : S0000030@section.metro.tokyo.jp