

調査結果のあらまし(常用労働者)

1 賃金

(1) 事業所規模5人以上

7月の現金給与総額は、規模5人以上で前年同月比 3.7%増加の 469,766円となった。

主な産業別に前年同月比を見ると、製造業 1.5%減少、情報通信業 0.7%増加、卸売業、小売業 7.3%増加となった。

現金給与総額のうち、きまって支給する給与は、前年同月比 2.2%増加の 340,670円となった。また、所定内給与は、同 1.7%増加の 316,530円となった。

主な産業別にきまって支給する給与の前年同月比を見ると、製造業 1.6%減少、情報通信業 0.3%減少、卸売業、小売業 1.8%増加となった。

実質賃金指数(現金給与総額)は、前年同月比 0.7%増加となった。

(図1、表1、統計表第15表)

(2) 事業所規模30人以上

7月の現金給与総額は、規模30人以上で前年同月比 7.7%増加の 532,355円となった。

主な産業別に前年同月比を見ると、製造業 4.2%増加、情報通信業 2.8%増加、卸売業、小売業 9.7%増加となった。

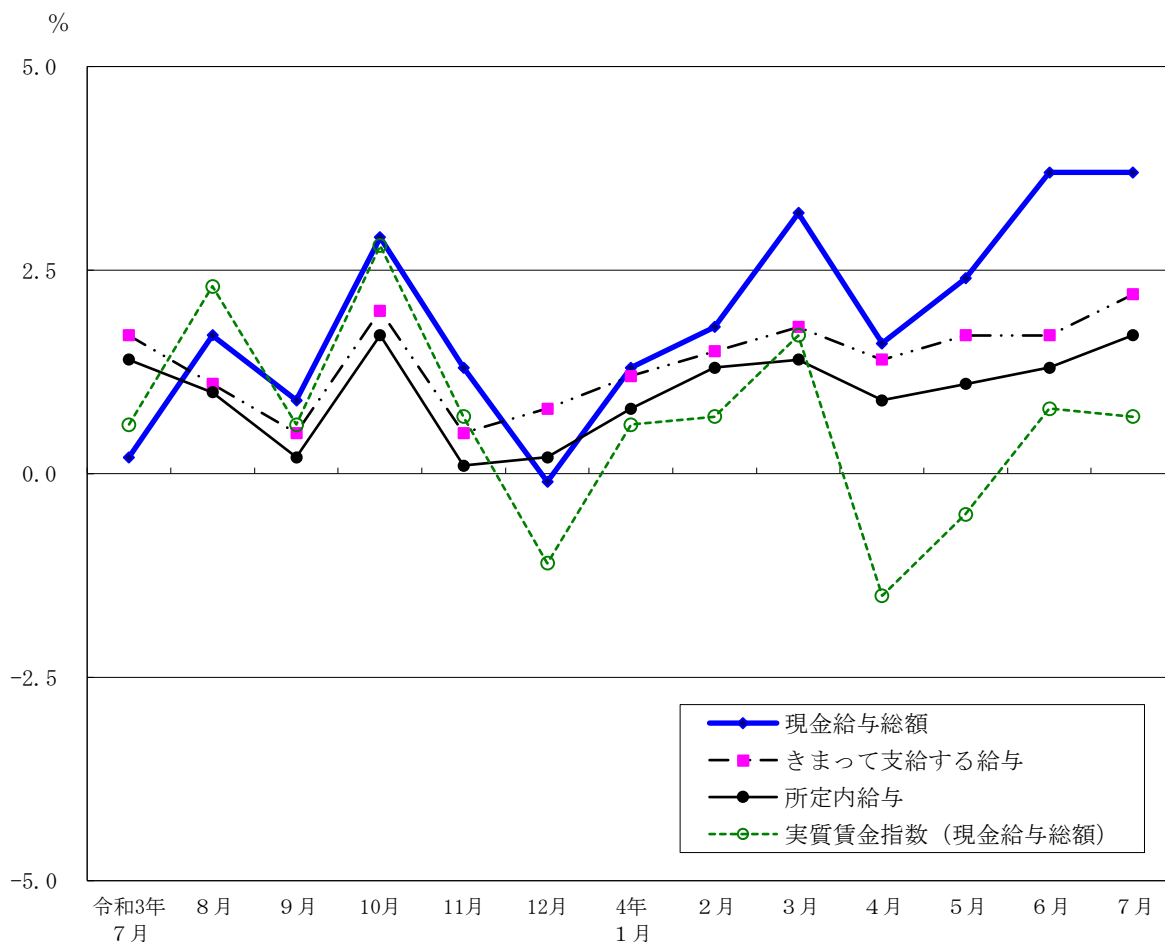
現金給与総額のうち、きまって支給する給与は、前年同月比 3.1%増加の 378,064円となった。また、所定内給与は、同 2.7%増加の 349,086円となった。

主な産業別にきまって支給する給与の前年同月比を見ると、製造業 0.5%増加、情報通信業 0.9%増加、卸売業、小売業 2.6%増加となった。

実質賃金指数(現金給与総額)は、前年同月比 4.5%増加となった。

(表1、統計表第15表)

図1 賃金の推移(前年同月比) —調査産業計、5人以上—



令和4年7月分

表1 月間現金給与額

(単位：円・%)

規模	産 業	現金給与総額		きまって支給する給与				特別に支払われた給与	
		前年 同月比		前年 同月比	所定内 与 給	前年 同月比	所定外 与 給		
5 人 以 上	調 査 産 業 計	469,766	3.7	340,670	2.2	316,530	1.7	24,140	129,096
	鉱業，採石業，砂利採取業	733,158	-	607,993	-	567,456	-	40,537	125,165
	建 設 業	636,215	14.3	437,141	9.3	400,251	9.3	36,890	199,074
	製 造 業	615,295	-1.5	385,967	-1.6	362,077	-2.1	23,890	229,328
	電気・ガス・熱供給・水道業	515,636	-4.5	477,970	-7.0	428,489	-8.2	49,481	37,666
	情 報 通 信 業	540,936	0.7	417,098	-0.3	381,731	-0.8	35,367	123,838
	運 輸 業 ， 郵 便 業	441,866	2.2	363,358	8.0	313,847	6.1	49,511	78,508
	卸 売 業 ， 小 売 業	573,508	7.3	340,636	1.8	321,166	1.1	19,470	232,872
	金 融 業 ， 保 険 業	534,030	4.1	477,707	3.9	440,270	3.3	37,437	56,323
	不 動 産 業 ， 物 品 賃 貸 業	570,865	3.6	380,920	3.9	354,699	3.7	26,221	189,945
	学術研究，専門・技術サービス業	569,454	6.6	424,252	3.4	394,572	3.6	29,680	145,202
	宿泊業，飲食サービス業	186,319	23.7	158,393	23.1	147,915	18.0	10,478	27,926
	生活関連サービス業，娯楽業	298,435	-3.5	262,018	-0.5	250,371	-1.7	11,647	36,417
	教 育 ， 学 習 支 援 業	439,940	30.4	326,829	14.8	318,439	15.6	8,390	113,111
医 療 ， 福 祉	356,694	0.6	288,254	-1.1	273,028	-0.9	15,226	68,440	
複 合 サ ー ビ ス 事 業	368,373	-16.1	317,877	-7.8	300,540	-7.1	17,337	50,496	
サービス業（他に分類されないもの）	336,472	-7.6	282,441	-1.9	259,207	-1.9	23,234	54,031	
30 人 以 上	調 査 産 業 計	532,355	7.7	378,064	3.1	349,086	2.7	28,978	154,291
	鉱業，採石業，砂利採取業	733,158	-	607,993	-	567,456	-	40,537	125,165
	建 設 業	707,193	19.6	471,222	12.3	429,802	14.3	41,420	235,971
	製 造 業	683,146	4.2	416,529	0.5	388,675	0.2	27,854	266,617
	電気・ガス・熱供給・水道業	505,941	9.2	490,272	6.7	432,080	7.0	58,192	15,669
	情 報 通 信 業	555,104	2.8	426,139	0.9	388,178	0.4	37,961	128,965
	運 輸 業 ， 郵 便 業	446,721	6.8	371,423	9.2	320,796	8.1	50,627	75,298
	卸 売 業 ， 小 売 業	710,076	9.7	397,893	2.6	372,627	1.7	25,266	312,183
	金 融 業 ， 保 険 業	544,122	4.0	489,364	0.4	447,258	-0.2	42,106	54,758
	不 動 産 業 ， 物 品 賃 貸 業	633,518	17.0	399,803	4.5	371,481	4.2	28,322	233,715
	学術研究，専門・技術サービス業	603,771	15.0	443,831	4.2	409,367	4.4	34,464	159,940
	宿泊業，飲食サービス業	279,109	28.0	215,923	27.4	201,866	22.5	14,057	63,186
	生活関連サービス業，娯楽業	348,385	-4.7	303,019	1.3	285,500	-0.9	17,519	45,366
	教 育 ， 学 習 支 援 業	474,813	25.9	361,083	12.8	352,592	13.6	8,491	113,730
医 療 ， 福 祉	402,411	4.4	319,841	-1.9	299,683	-1.9	20,158	82,570	
複 合 サ ー ビ ス 事 業	378,958	-19.0	309,949	-14.0	287,886	-12.8	22,063	69,009	
サービス業（他に分類されないもの）	333,897	-2.3	280,174	-0.5	256,802	-0.9	23,372	53,723	

2 労働時間

(1) 事業所規模5人以上

7月の総実労働時間数は、規模5人以上で前年同月比0.9%増加の143.2時間となった。
 総実労働時間数のうち所定内労働時間数は、前年同月比0.5%増加の131.4時間、所定外労働時間数は、同4.3%増加の11.8時間となった。
 主な産業別の所定外労働時間数は、製造業12.3時間（前年同月比5.4%増加）、情報通信業16.1時間（同1.0%減少）、卸売業、小売業9.8時間（同4.1%増加）となった。

（図2-1、図2-2、表2）

(2) 事業所規模30人以上

7月の総実労働時間数は、規模30人以上で前年同月比0.8%増加の150.0時間となった。
 総実労働時間数のうち所定内労働時間数は、前年同月比0.6%増加の136.4時間、所定外労働時間数は、同2.7%増加の13.6時間となった。
 主な産業別の所定外労働時間数は、製造業14.6時間（前年同月比6.8%増加）、情報通信業16.9時間（同0.6%減少）、卸売業、小売業12.0時間（同3.1%増加）となった。

（表2）

図2-1 労働時間の推移（前年同月比） — 調査産業計、5人以上 —

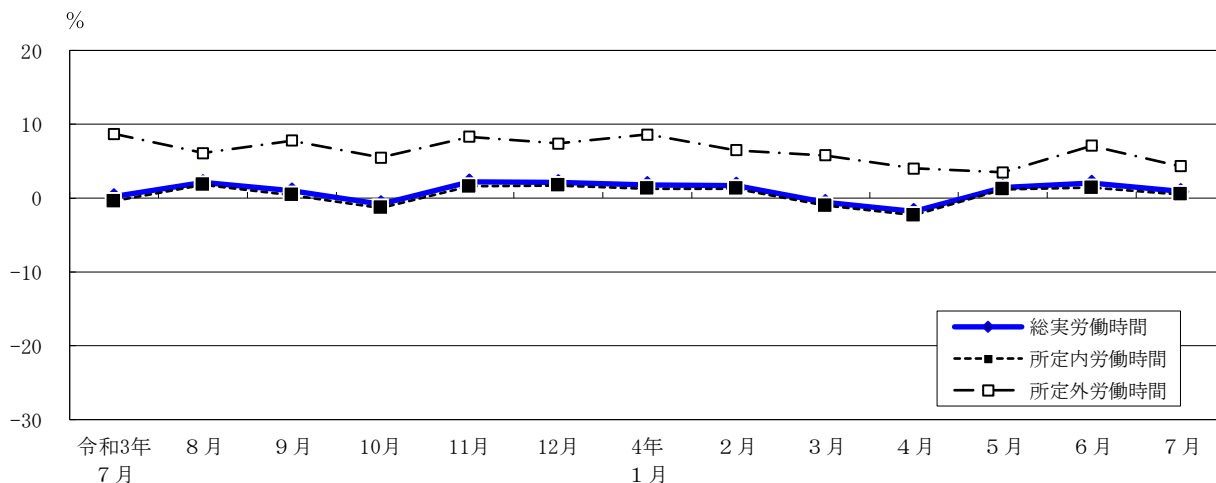
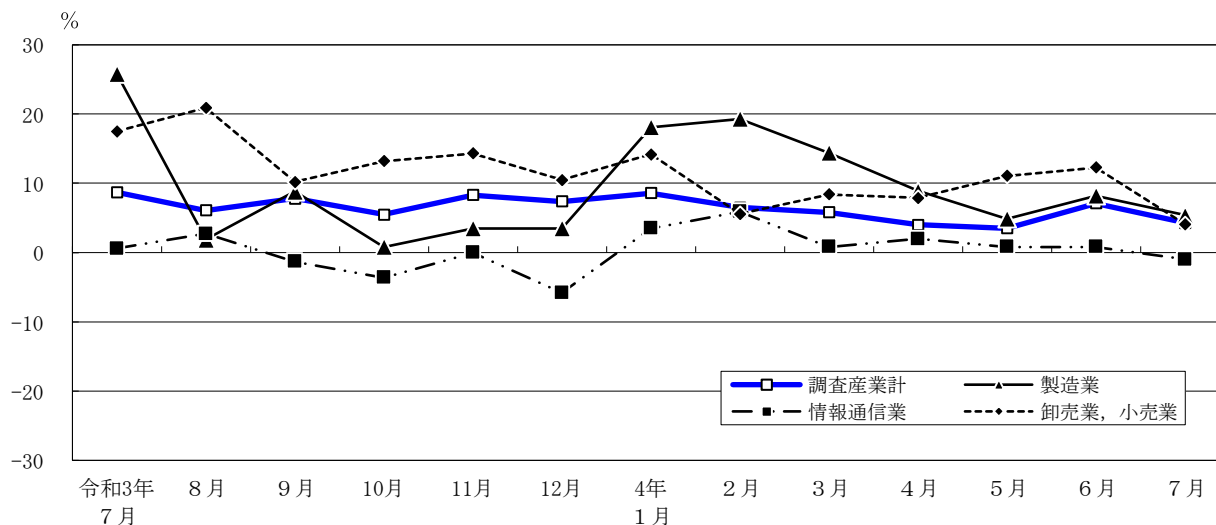


図2-2 所定外労働時間の推移（前年同月比） — 調査産業計及び主な産業、5人以上 —



令和4年7月分

表2 月間出勤日数及び実労働時間数

(単位： 日・時間・%)

規模	産 業	出 勤 日 数	総 実 労 働 時 間 数	所 定 内		所 定 外		
				前 年 同 月 比	所 定 内 労 働 時 間 数	前 年 同 月 比	所 定 外 労 働 時 間 数	前 年 同 月 比
5 人 以 上	調 査 産 業 計	17.9	143.2	0.9	131.4	0.5	11.8	4.3
	鉱業，採石業，砂利採取業	18.5	156.1	-	133.6	-	22.5	-
	建 設 業	20.4	173.8	0.2	154.5	-0.3	19.3	4.3
	製 造 業	19.3	158.0	-0.2	145.7	-0.6	12.3	5.4
	電気・ガス・熱供給・水道業	19.1	160.5	-0.4	145.3	-0.8	15.2	3.6
	情 報 通 信 業	19.0	161.6	-1.3	145.5	-1.3	16.1	-1.0
	運 輸 業 ， 郵 便 業	19.0	165.8	5.4	145.2	4.4	20.6	12.9
	卸 売 業 ， 小 売 業	18.2	143.4	-0.1	133.6	-0.3	9.8	4.1
	金 融 業 ， 保 険 業	18.6	153.8	1.1	136.3	0.5	17.5	4.7
	不 動 産 業 ， 物 品 賃 貸 業	19.2	155.1	0.7	141.6	0.7	13.5	-0.8
	学術研究，専門・技術サービス業	19.0	159.4	1.4	143.8	1.2	15.6	3.2
	宿 泊 業 ， 飲 食 サ ー ビ ス 業	13.9	100.1	28.7	93.1	24.2	7.0	143.0
	生活関連サービス業，娯楽業	16.9	130.0	4.7	122.8	4.2	7.2	12.0
	教 育 ， 学 習 支 援 業	15.2	107.3	3.2	101.8	3.9	5.5	-8.3
医 療 ， 福 祉	16.7	123.0	-4.8	118.0	-4.3	5.0	-14.2	
複 合 サ ー ビ ス 事 業	17.8	139.2	-2.5	130.4	-3.1	8.8	5.3	
サービス業（他に分類されないもの）	18.3	145.0	-0.2	133.0	-0.3	12.0	0.5	
30 人 以 上	調 査 産 業 計	18.4	150.0	0.8	136.4	0.6	13.6	2.7
	鉱業，採石業，砂利採取業	18.5	156.1	-	133.6	-	22.5	-
	建 設 業	20.1	175.0	-1.5	153.7	-1.1	21.3	-4.2
	製 造 業	19.3	162.6	1.0	148.0	0.6	14.6	6.8
	電気・ガス・熱供給・水道業	19.0	160.9	0.0	144.6	-0.4	16.3	3.0
	情 報 通 信 業	19.1	162.7	-0.8	145.8	-0.9	16.9	-0.6
	運 輸 業 ， 郵 便 業	18.9	163.8	4.8	143.8	4.6	20.0	7.0
	卸 売 業 ， 小 売 業	18.7	152.3	0.3	140.3	0.0	12.0	3.1
	金 融 業 ， 保 険 業	18.7	155.4	0.0	136.3	0.0	19.1	0.3
	不 動 産 業 ， 物 品 賃 貸 業	19.4	157.0	2.6	142.0	2.7	15.0	2.4
	学術研究，専門・技術サービス業	19.0	161.4	1.0	143.9	0.6	17.5	4.1
	宿 泊 業 ， 飲 食 サ ー ビ ス 業	14.6	113.0	24.3	103.1	18.8	9.9	138.7
	生活関連サービス業，娯楽業	16.9	137.1	10.2	126.4	8.8	10.7	26.4
	教 育 ， 学 習 支 援 業	15.5	111.3	2.3	105.0	2.7	6.3	-4.5
医 療 ， 福 祉	17.3	130.4	-4.7	124.5	-4.1	5.9	-16.0	
複 合 サ ー ビ ス 事 業	18.5	142.4	-3.7	130.5	-4.4	11.9	3.7	
サービス業（他に分類されないもの）	18.3	145.8	0.7	133.8	0.6	12.0	3.2	

3 雇用

(1) 事業所規模5人以上

7月の常用労働者数は、規模5人以上で前年同月比0.8%増加の7,997千人となった。
 主な産業別に前年同月比をみると、製造業1.5%減少、情報通信業0.8%増加、卸売業、小売業0.5%減少となった。
 常用労働者中のパートタイム労働者比率は、前年同月差0.6ポイント上昇し、24.1%となった。

(図3-1、図3-2、表3)

(2) 事業所規模30人以上

7月の常用労働者数は、規模30人以上で前年同月比0.7%増加の5,622千人となった。
 主な産業別に前年同月比をみると、製造業2.1%減少、情報通信業1.7%増加、卸売業、小売業1.1%増加となった。
 常用労働者中のパートタイム労働者比率は、前年同月差0.1ポイント下降し、17.4%となった。

(表3)

図3-1 常用労働者数の推移（前年同月比） — 調査産業計及び主な産業、5人以上 —

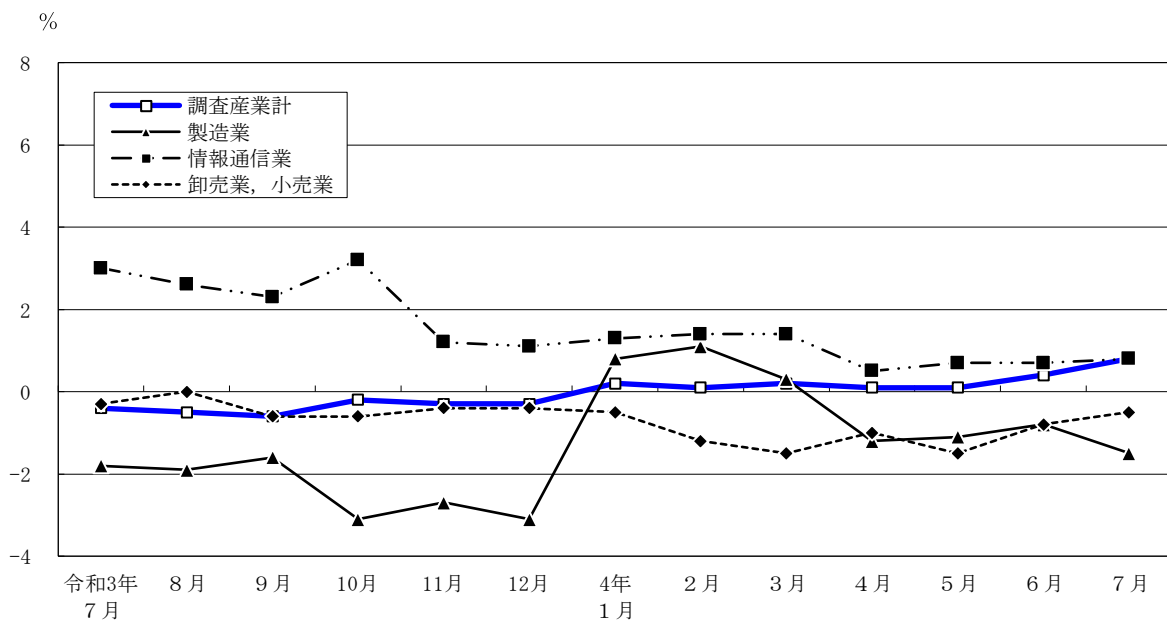
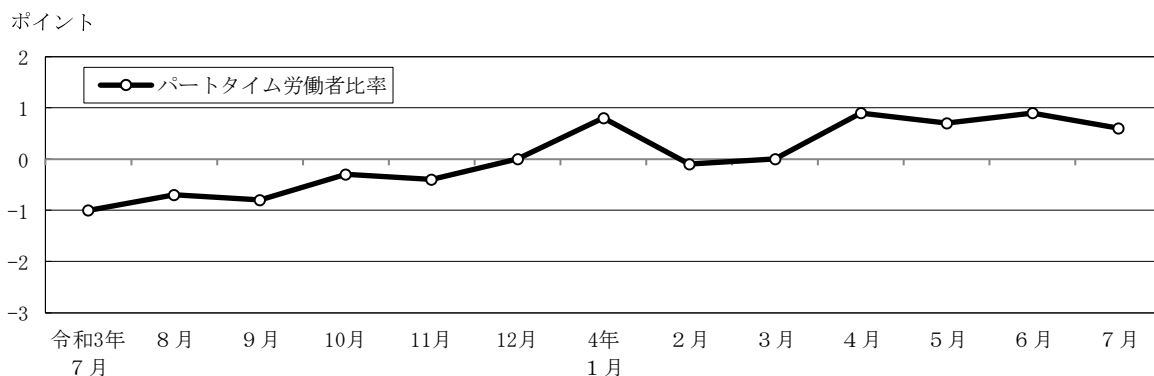


図3-2 パートタイム労働者比率の推移（前年同月差） — 調査産業計、5人以上 —



令和4年7月分

表3 常用労働者数及び労働異動率

(単位： 人・%・ポイント)

規模	産 業	常 用 労働者数		入 職 率		離 職 率		パートタイム 労働者比率	
			前 年 同 月 比		前 年 同 月 差		前 年 同 月 差		前 年 同 月 差
5 人 以 上	調 査 産 業 計	7,996,797	0.8	1.95	0.17	1.88	-0.23	24.1	0.6
	鉱業，採石業，砂利採取業	1,307	-	2.37	1.21	2.60	1.10	0.3	-0.3
	建 設 業	404,835	0.5	1.56	-0.06	1.61	0.13	3.1	0.2
	製 造 業	467,924	-1.5	0.91	-0.14	1.29	-0.01	12.0	-0.9
	電気・ガス・熱供給・水道業	20,945	0.3	2.11	0.28	2.88	1.26	2.4	0.2
	情 報 通 信 業	896,054	0.8	1.49	-0.28	2.11	-0.37	5.5	1.7
	運 輸 業 ， 郵 便 業	410,444	-2.3	1.67	0.27	2.28	0.65	11.3	-2.6
	卸 売 業 ， 小 売 業	1,682,076	-0.5	1.50	-0.02	1.42	-0.39	25.4	-0.1
	金 融 業 ， 保 険 業	400,609	-0.5	1.53	-0.15	1.48	-1.00	6.3	-0.6
	不 動 産 業 ， 物 品 賃 貸 業	249,644	3.3	1.89	0.15	1.25	-0.41	13.0	-1.3
	学術研究，専門・技術サービス業	413,592	2.5	1.41	0.04	1.31	-1.06	7.6	1.0
	宿 泊 業 ， 飲 食 サ ー ビ ス 業	665,072	4.0	4.52	0.13	3.95	0.10	69.9	-5.8
	生活関連サービス業，娯楽業	235,940	3.1	1.32	-0.27	2.24	0.40	33.8	-1.2
	教 育 ， 学 習 支 援 業	398,127	-1.3	1.46	-0.76	1.85	-1.73	34.9	-7.2
	医 療 ， 福 祉	794,952	2.1	1.55	0.51	1.59	0.02	36.2	3.9
複 合 サ ー ビ ス 事 業	28,547	-7.7	0.79	0.22	0.27	-0.43	20.8	3.7	
サービス業（他に分類されないもの）	926,729	1.6	3.42	1.33	2.03	0.04	29.3	4.7	
30 人 以 上	調 査 産 業 計	5,621,669	0.7	1.94	0.28	1.85	-0.26	17.4	-0.1
	鉱業，採石業，砂利採取業	1,307	-	2.37	1.21	2.60	1.10	0.3	-0.3
	建 設 業	266,080	0.3	2.15	0.23	1.87	0.40	1.4	0.1
	製 造 業	338,731	-2.1	1.04	-0.11	1.01	-0.45	9.2	-2.6
	電気・ガス・熱供給・水道業	16,679	0.6	0.85	-0.14	2.03	0.55	2.0	-0.1
	情 報 通 信 業	798,678	1.7	1.53	-0.18	2.06	-0.62	5.0	1.5
	運 輸 業 ， 郵 便 業	342,756	-2.7	1.88	0.42	2.42	0.73	10.2	-3.6
	卸 売 業 ， 小 売 業	1,076,191	1.1	1.27	-0.17	1.30	-0.41	15.8	-0.9
	金 融 業 ， 保 険 業	329,443	-1.1	1.56	-0.20	1.52	-0.99	6.4	-0.1
	不 動 産 業 ， 物 品 賃 貸 業	178,813	4.7	1.42	-0.16	1.51	0.15	12.5	-3.1
	学術研究，専門・技術サービス業	304,693	2.4	1.62	0.03	1.55	-1.45	5.5	0.0
	宿 泊 業 ， 飲 食 サ ー ビ ス 業	220,173	-0.5	4.39	0.80	4.54	2.42	50.5	-12.8
	生活関連サービス業，娯楽業	119,902	3.3	1.65	-0.31	2.77	0.83	29.0	-4.5
	教 育 ， 学 習 支 援 業	301,913	-2.0	1.62	-0.62	1.92	-2.32	30.8	-6.4
	医 療 ， 福 祉	516,246	1.5	1.46	0.53	1.52	0.06	29.5	3.5
複 合 サ ー ビ ス 事 業	17,179	-8.6	0.64	0.20	0.45	-0.32	22.4	7.8	
サービス業（他に分類されないもの）	792,885	1.8	3.87	1.91	2.15	0.00	30.3	5.3	