

調査結果のあらまし(常用労働者)

1 賃金

(1) 事業所規模5人以上

5月の現金給与総額は、規模5人以上で前年同月比2.4%増加の361,099円となった。

主な産業別に前年同月比を見ると、製造業0.7%増加、情報通信業0.2%減少、卸売業、小売業3.1%増加となった。

現金給与総額のうち、きまって支給する給与は、前年同月比1.7%増加の336,159円となった。また、所定内給与は、同1.1%増加の312,666円となった。

主な産業別にきまって支給する給与の前年同月比を見ると、製造業2.6%減少、情報通信業0.1%減少、卸売業、小売業2.9%増加となった。

実質賃金指数(現金給与総額)は、前年同月比0.5%減少となった。

(図1、表1、統計表第15表)

(2) 事業所規模30人以上

5月の現金給与総額は、規模30人以上で前年同月比2.8%増加の399,704円となった。

主な産業別に前年同月比を見ると、製造業4.6%増加、情報通信業は前年同月と同水準、卸売業、小売業4.2%増加となった。

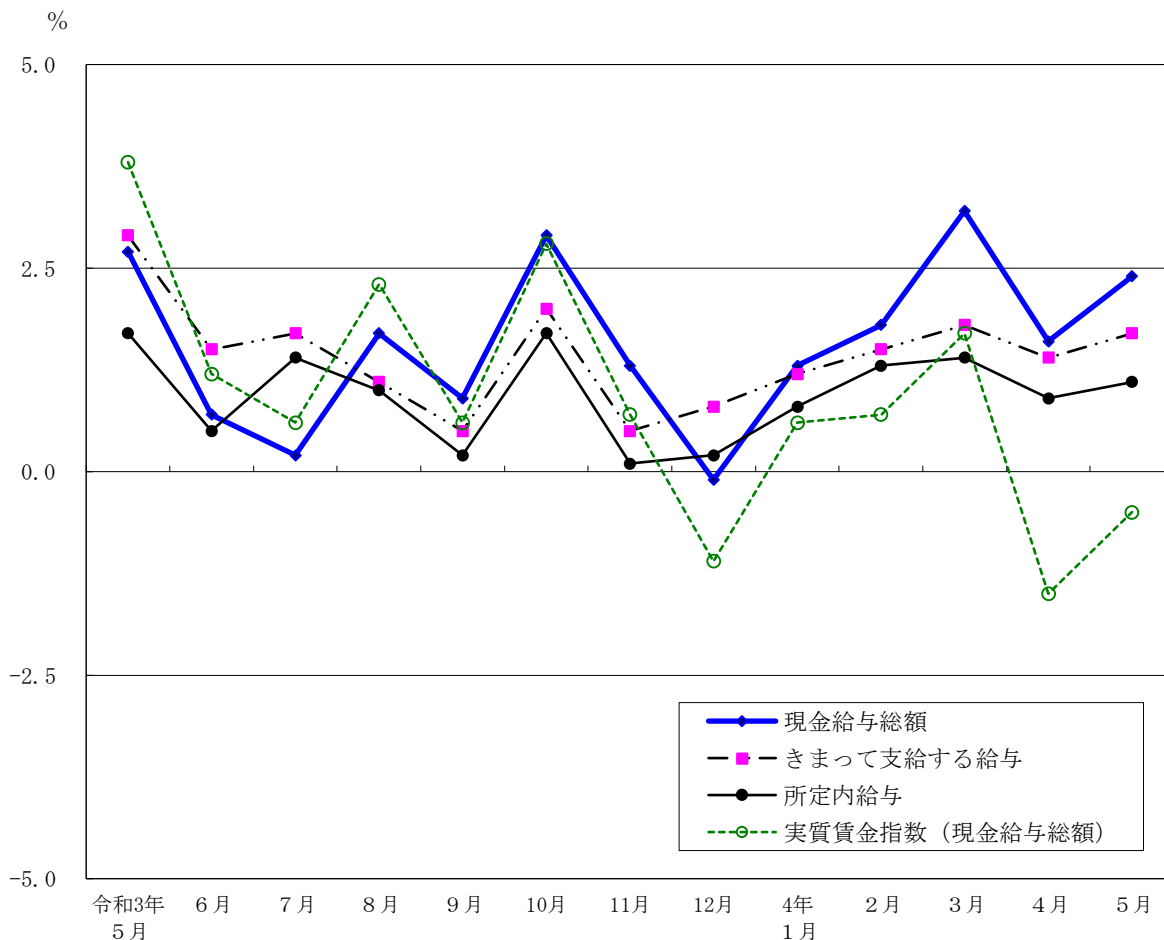
現金給与総額のうち、きまって支給する給与は、前年同月比3.0%増加の373,392円となった。また、所定内給与は、同2.6%増加の345,016円となった。

主な産業別にきまって支給する給与の前年同月比を見ると、製造業0.1%増加、情報通信業0.6%増加、卸売業、小売業3.3%増加となった。

実質賃金指数(現金給与総額)は、前年同月比0.1%減少となった。

(表1、統計表第15表)

図1 賃金の推移(前年同月比) —調査産業計、5人以上—



令和4年5月分

表1 月間現金給与額

(単位：円・%)

規模	産 業	現金給与総額		きまって支給する給与				特別に支払われた給与	
		前年 同月比		前年 同月比	所定内 与 給	前年 同月比	所定外 与 給		
5 人 以 上	調 査 産 業 計	361,099	2.4	336,159	1.7	312,666	1.1	23,493	24,940
	鉱業，採石業，砂利採取業	595,728	-	595,683	-	549,771	-	45,912	45
	建 設 業	435,229	4.1	417,183	5.0	385,191	6.1	31,992	18,046
	製 造 業	414,597	0.7	381,360	-2.6	359,941	-2.9	21,419	33,237
	電気・ガス・熱供給・水道業	468,811	-16.6	466,689	-14.7	417,298	-16.4	49,391	2,122
	情 報 通 信 業	444,124	-0.2	413,400	-0.1	378,495	-1.0	34,905	30,724
	運 輸 業 ， 郵 便 業	365,956	7.7	352,510	7.0	308,900	5.7	43,610	13,446
	卸 売 業 ， 小 売 業	355,866	3.1	339,567	2.9	318,840	1.8	20,727	16,299
	金 融 業 ， 保 険 業	599,630	-2.5	463,545	3.2	425,734	2.7	37,811	136,085
	不 動 産 業 ， 物 品 賃 貸 業	413,965	5.5	390,345	5.3	360,308	4.4	30,037	23,620
	学術研究，専門・技術サービス業	495,937	14.6	433,001	4.1	402,552	4.4	30,449	62,936
	宿泊業，飲食サービス業	165,036	26.2	160,666	24.6	152,519	21.6	8,147	4,370
	生活関連サービス業，娯楽業	263,590	3.3	256,114	1.4	245,381	-0.1	10,733	7,476
	教 育 ， 学 習 支 援 業	327,283	9.2	324,613	13.9	316,354	14.5	8,259	2,670
	医 療 ， 福 祉	273,630	-6.1	266,937	-7.1	254,187	-6.6	12,750	6,693
複 合 サ ー ビ ス 事 業	345,638	-2.0	339,695	-1.6	314,539	-1.9	25,156	5,943	
サービス業（他に分類されないもの）	298,606	1.3	279,503	-2.7	255,904	-3.3	23,599	19,103	
30 人 以 上	調 査 産 業 計	399,704	2.8	373,392	3.0	345,016	2.6	28,376	26,312
	鉱業，採石業，砂利採取業	595,728	-	595,683	-	549,771	-	45,912	45
	建 設 業	478,847	7.2	454,895	8.7	415,365	10.6	39,530	23,952
	製 造 業	456,087	4.6	412,051	0.1	385,854	-0.1	26,197	44,036
	電気・ガス・熱供給・水道業	492,088	2.7	489,429	6.2	432,649	7.1	56,780	2,659
	情 報 通 信 業	453,577	0.0	421,482	0.6	384,359	-0.3	37,123	32,095
	運 輸 業 ， 郵 便 業	376,734	10.5	362,066	10.1	314,775	8.9	47,291	14,668
	卸 売 業 ， 小 売 業	411,578	4.2	395,472	3.3	369,358	2.4	26,114	16,106
	金 融 業 ， 保 険 業	609,755	-8.0	477,695	0.4	435,306	-0.1	42,389	132,060
	不 動 産 業 ， 物 品 賃 貸 業	430,428	4.1	402,301	4.5	371,760	3.9	30,541	28,127
	学術研究，専門・技術サービス業	485,292	6.4	459,572	5.8	425,973	7.2	33,599	25,720
	宿泊業，飲食サービス業	225,701	37.7	221,571	35.5	210,490	32.0	11,081	4,130
	生活関連サービス業，娯楽業	288,399	0.9	277,984	-1.9	262,707	-4.4	15,277	10,415
	教 育 ， 学 習 支 援 業	379,579	11.0	376,667	15.7	367,457	16.2	9,210	2,912
	医 療 ， 福 祉	301,761	-6.9	294,096	-8.3	277,513	-7.7	16,583	7,665
複 合 サ ー ビ ス 事 業	358,685	-2.7	349,610	-2.8	315,924	-2.9	33,686	9,075	
サービス業（他に分類されないもの）	294,194	3.3	275,776	-0.6	251,860	-1.6	23,916	18,418	

2 労働時間

(1) 事業所規模5人以上

5月の総実労働時間数は、規模5人以上で前年同月比1.4%増加の133.6時間となった。

総実労働時間数のうち所定内労働時間数は、前年同月比1.2%増加の122.4時間、所定外労働時間数は、同3.5%増加の11.2時間となった。

主な産業別の所定外労働時間数は、製造業11.1時間（前年同月比4.9%増加）、情報通信業15.6時間（同0.8%増加）、卸売業、小売業9.9時間（同11.1%増加）となった。

（図2-1、図2-2、表2）

(2) 事業所規模30人以上

5月の総実労働時間数は、規模30人以上で前年同月比1.8%増加の140.2時間となった。

総実労働時間数のうち所定内労働時間数は、前年同月比1.6%増加の127.0時間、所定外労働時間数は、同4.4%増加の13.2時間となった。

主な産業別の所定外労働時間数は、製造業13.3時間（前年同月比5.8%増加）、情報通信業16.2時間（同2.1%増加）、卸売業、小売業11.9時間（同6.9%増加）となった。

（表2）

図2-1 労働時間の推移（前年同月比） — 調査産業計、5人以上 —

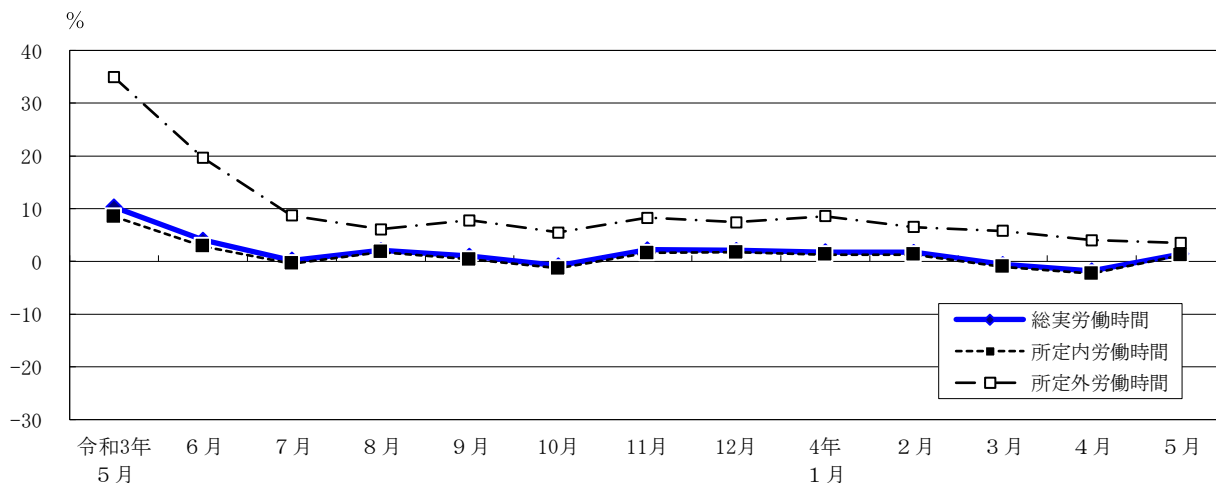
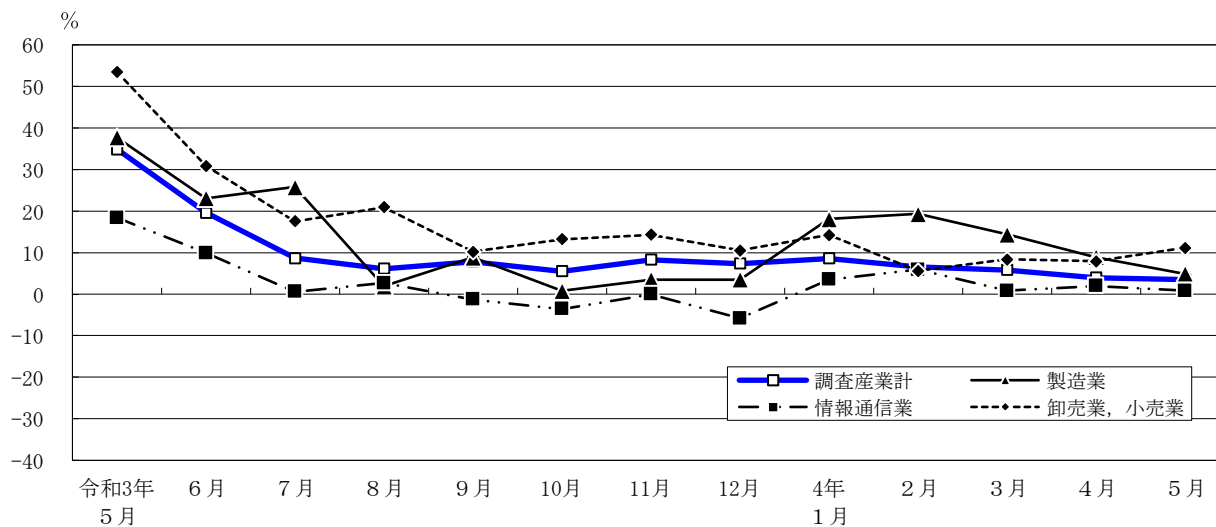


図2-2 所定外労働時間の推移（前年同月比） — 調査産業計及び主な産業、5人以上 —



令和4年5月分

表2 月間出勤日数及び実労働時間数

(単位： 日・時間・%)

規模	産 業	出 勤 日 数	総 実 労 働 時 間 数	前 年	所 定 内 労 働 時 間 数	前 年	所 定 外 労 働 時 間 数	前 年
				同 月 比		同 月 比		同 月 比
5 人 以 上	調 査 産 業 計	16.7	133.6	1.4	122.4	1.2	11.2	3.5
	鉱業，採石業，砂利採取業	16.6	137.5	-	118.2	-	19.3	-
	建 設 業	17.8	150.5	-4.4	134.2	-3.7	16.3	-9.4
	製 造 業	17.2	141.2	0.1	130.1	-0.2	11.1	4.9
	電気・ガス・熱供給・水道業	17.9	149.9	0.7	135.2	0.4	14.7	4.4
	情 報 通 信 業	17.4	148.5	-1.5	132.9	-1.7	15.6	0.8
	運 輸 業 ， 郵 便 業	17.7	154.0	7.9	135.1	6.8	18.9	15.5
	卸 売 業 ， 小 売 業	16.9	133.4	-0.6	123.5	-1.4	9.9	11.1
	金 融 業 ， 保 険 業	17.5	145.5	2.2	128.4	2.0	17.1	5.0
	不 動 産 業 ， 物 品 賃 貸 業	18.2	148.4	1.2	134.5	1.8	13.9	-4.2
	学術研究，専門・技術サービス業	17.3	147.5	-0.8	132.9	0.0	14.6	-8.2
	宿 泊 業 ， 飲 食 サ ー ビ ス 業	13.9	98.2	33.0	92.0	29.2	6.2	139.6
	生活関連サービス業，娯楽業	17.0	132.1	15.8	125.6	15.7	6.5	13.7
	教 育 ， 学 習 支 援 業	14.6	103.6	4.4	98.7	6.1	4.9	-22.1
	医 療 ， 福 祉	15.7	115.4	-4.6	110.6	-4.3	4.8	-11.5
複 合 サ ー ビ ス 事 業	17.8	141.2	6.4	131.1	5.2	10.1	25.2	
サービス業（他に分類されないもの）	17.2	137.0	1.6	125.0	1.2	12.0	5.9	
30 人 以 上	調 査 産 業 計	17.1	140.2	1.8	127.0	1.6	13.2	4.4
	鉱業，採石業，砂利採取業	16.6	137.5	-	118.2	-	19.3	-
	建 設 業	17.6	153.3	-4.8	134.4	-3.6	18.9	-12.3
	製 造 業	17.4	146.3	1.9	133.0	1.5	13.3	5.8
	電気・ガス・熱供給・水道業	17.8	150.8	2.0	134.3	1.3	16.5	9.1
	情 報 通 信 業	17.5	149.2	-1.0	133.0	-1.6	16.2	2.1
	運 輸 業 ， 郵 便 業	17.7	154.8	8.6	135.2	8.0	19.6	12.5
	卸 売 業 ， 小 売 業	17.5	141.8	0.0	129.9	-0.5	11.9	6.9
	金 融 業 ， 保 険 業	17.6	147.1	2.2	128.5	2.4	18.6	0.8
	不 動 産 業 ， 物 品 賃 貸 業	18.2	148.4	1.2	133.6	1.9	14.8	-5.5
	学術研究，専門・技術サービス業	17.5	152.2	0.6	135.4	1.2	16.8	-4.0
	宿 泊 業 ， 飲 食 サ ー ビ ス 業	14.7	111.1	37.3	102.6	30.8	8.5	223.1
	生活関連サービス業，娯楽業	16.0	129.7	17.3	119.5	15.6	10.2	40.7
	教 育 ， 学 習 支 援 業	15.4	111.5	6.9	105.8	8.7	5.7	-18.6
	医 療 ， 福 祉	16.3	121.6	-5.8	115.9	-5.2	5.7	-16.4
複 合 サ ー ビ ス 事 業	18.3	143.8	4.6	130.8	3.5	13.0	17.5	
サービス業（他に分類されないもの）	17.2	137.6	2.9	125.4	2.0	12.2	13.7	

3 雇用

(1) 事業所規模5人以上

5月の常用労働者数は、規模5人以上で前年同月比0.1%増加の8,000千人となった。
 主な産業別に前年同月比をみると、製造業1.1%減少、情報通信業0.7%増加、卸売業、小売業1.5%減少となった。
 常用労働者中のパートタイム労働者比率は、前年同月差0.7ポイント上昇し、24.3%となった。

(図3-1、図3-2、表3)

(2) 事業所規模30人以上

5月の常用労働者数は、規模30人以上で前年同月と同水準の5,637千人となった。
 主な産業別に前年同月比をみると、製造業1.6%減少、情報通信業1.1%増加、卸売業、小売業0.4%増加となった。
 常用労働者中のパートタイム労働者比率は、前年同月と同水準の18.0%となった。

(表3)

図3-1 常用労働者数の推移（前年同月比） — 調査産業計及び主な産業、5人以上 —

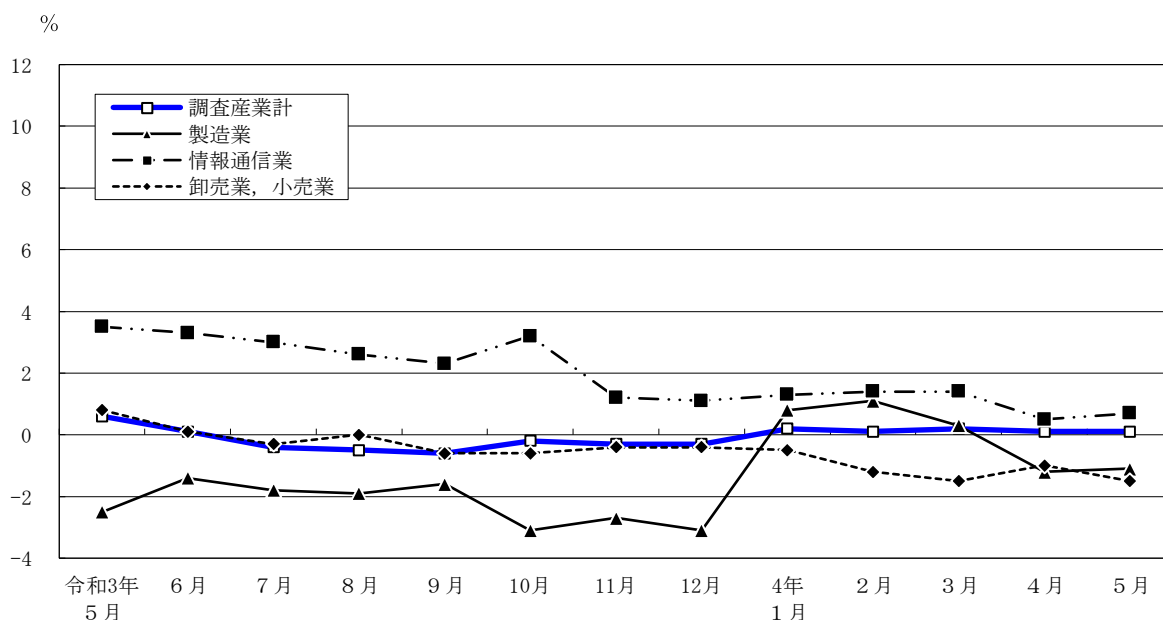
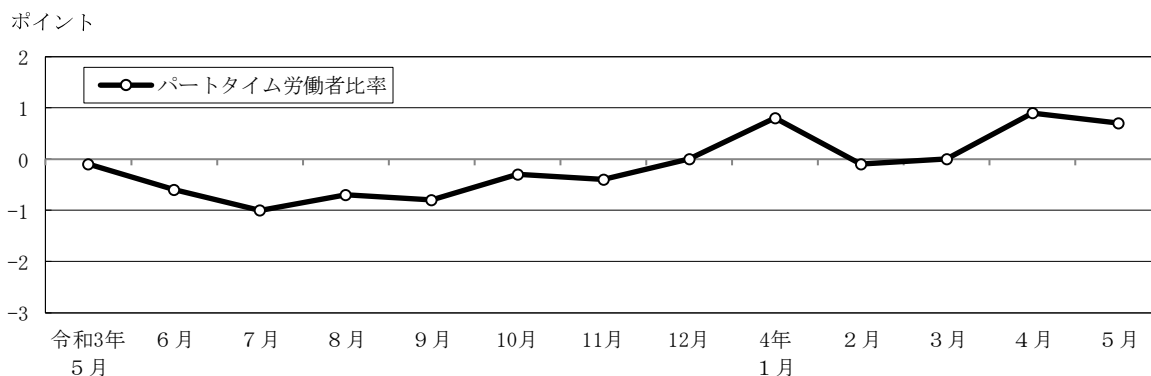


図3-2 パートタイム労働者比率の推移（前年同月差） — 調査産業計、5人以上 —



令和4年5月分

表3 常用労働者数及び労働異動率

(単位： 人・%・ポイント)

規模	産 業	常 用 労働者数		入 職 率		離 職 率		パートタイム 労働者比率	
			前 年 同 月 比		前 年 同 月 差		前 年 同 月 差		前 年 同 月 差
5 人 以 上	調 査 産 業 計	7,999,872	0.1	2.31	0.04	2.05	0.03	24.3	0.7
	鉱業，採石業，砂利採取業	1,322	-	1.92	1.11	4.42	2.86	0.8	-0.8
	建 設 業	405,920	1.0	1.21	-1.79	1.17	0.04	3.8	1.3
	製 造 業	473,488	-1.1	1.30	0.28	1.30	-0.18	11.5	0.8
	電気・ガス・熱供給・水道業	21,213	1.0	0.26	-0.97	1.50	0.41	2.1	0.2
	情 報 通 信 業	903,423	0.7	1.40	0.27	1.39	0.11	5.2	1.3
	運 輸 業 ， 郵 便 業	414,377	-2.1	1.15	0.21	1.34	0.07	12.1	-1.9
	卸 売 業 ， 小 売 業	1,677,663	-1.5	1.76	-0.28	2.07	0.20	24.9	-0.8
	金 融 業 ， 保 険 業	401,177	-1.5	1.29	-1.32	1.81	-0.96	6.3	-0.7
	不 動 産 業 ， 物 品 賃 貸 業	249,872	3.1	2.03	0.27	2.10	-0.15	10.4	-3.7
	学術研究，専門・技術サービス業	413,034	1.0	1.70	-0.95	1.86	0.34	7.5	0.8
	宿 泊 業 ， 飲 食 サ ー ビ ス 業	654,931	3.3	5.79	1.82	3.96	-0.66	71.7	-2.4
	生活関連サービス業，娯楽業	235,617	2.0	3.11	1.25	1.94	-0.88	32.6	-5.3
	教 育 ， 学 習 支 援 業	395,730	-2.9	3.37	-3.08	1.45	-1.04	36.0	-8.3
	医 療 ， 福 祉	797,945	1.9	3.15	0.76	2.65	0.26	39.5	7.5
複 合 サ ー ビ ス 事 業	28,411	-8.7	0.51	-0.08	0.49	0.00	16.8	0.2	
サービス業（他に分類されないもの）	925,749	0.4	2.81	0.89	2.41	0.74	28.5	2.0	
30 人 以 上	調 査 産 業 計	5,637,133	0.0	2.08	-0.09	1.77	-0.06	18.0	0.0
	鉱業，採石業，砂利採取業	1,322	-	1.92	1.11	4.42	2.86	0.8	-0.8
	建 設 業	267,598	1.3	1.39	-2.68	1.09	0.20	1.6	0.3
	製 造 業	343,844	-1.6	1.35	0.26	1.20	-0.34	8.9	-1.6
	電気・ガス・熱供給・水道業	16,934	0.8	0.33	-0.18	1.48	0.21	2.0	-0.2
	情 報 通 信 業	804,521	1.1	1.37	0.29	1.42	0.14	4.9	1.2
	運 輸 業 ， 郵 便 業	346,029	-2.8	0.92	0.05	1.29	-0.10	11.2	-3.1
	卸 売 業 ， 小 売 業	1,077,541	0.4	1.48	0.28	1.37	-0.19	15.4	-1.1
	金 融 業 ， 保 険 業	329,946	-2.3	1.14	-1.33	1.83	-1.08	6.6	0.0
	不 動 産 業 ， 物 品 賃 貸 業	180,268	5.8	2.25	0.35	2.29	-0.22	10.6	-3.4
	学術研究，専門・技術サービス業	304,116	0.6	2.08	-1.28	1.71	0.43	5.2	0.2
	宿 泊 業 ， 飲 食 サ ー ビ ス 業	217,809	-0.6	4.48	1.26	3.58	-0.80	55.7	-7.5
	生活関連サービス業，娯楽業	118,565	1.7	2.15	0.39	1.60	-0.82	33.7	-2.0
	教 育 ， 学 習 支 援 業	299,602	-4.3	3.44	-3.92	1.14	-1.04	28.9	-10.0
	医 療 ， 福 祉	520,775	1.8	3.51	0.74	2.43	0.07	35.7	9.8
複 合 サ ー ビ ス 事 業	17,092	-9.6	0.62	0.25	0.38	-0.03	15.6	1.0	
サービス業（他に分類されないもの）	791,171	0.2	3.00	0.85	2.61	0.74	30.2	1.3	