

## 調査結果のあらまし(常用労働者)

### 1 賃金

#### (1) 事業所規模5人以上

4月の現金給与総額は、規模5人以上で前年同月比1.6%増加の367,092円となった。

主な産業別に前年同月比を見ると、製造業7.3%減少、情報通信業0.3%増加、卸売業、小売業1.1%増加となった。

現金給与総額のうち、きまって支給する給与は、前年同月比1.4%増加の342,535円となった。また、所定内給与は、同0.9%増加の317,121円となった。

主な産業別にきまって支給する給与の前年同月比を見ると、製造業3.0%減少、情報通信業0.8%増加、卸売業、小売業2.7%増加となった。

実質賃金指数(現金給与総額)は、前年同月比1.5%減少となった。

(図1、表1、統計表第15表)

#### (2) 事業所規模30人以上

4月の現金給与総額は、規模30人以上で前年同月比3.6%増加の412,787円となった。

主な産業別に前年同月比を見ると、製造業4.1%減少、情報通信業2.4%増加、卸売業、小売業1.6%増加となった。

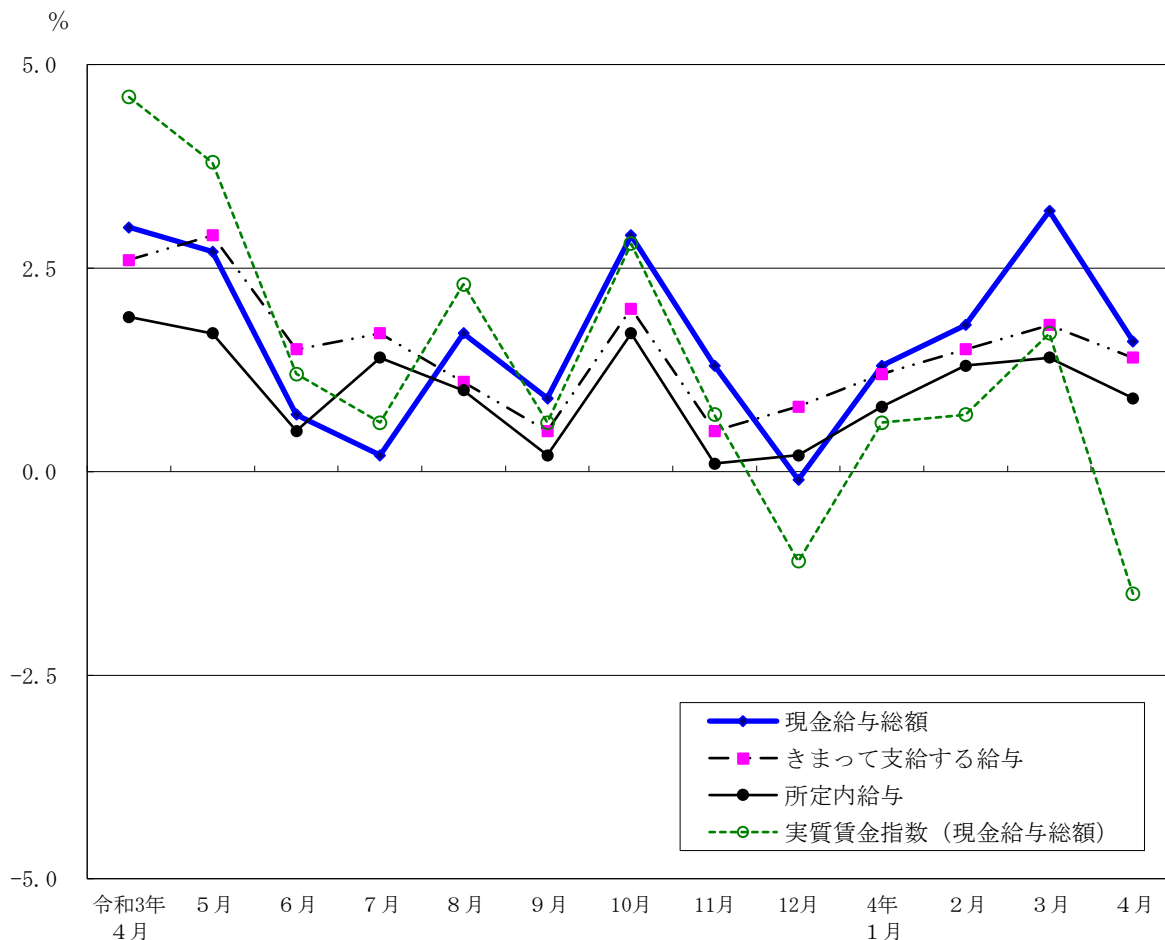
現金給与総額のうち、きまって支給する給与は、前年同月比3.0%増加の381,973円となった。また、所定内給与は、同2.5%増加の351,066円となった。

主な産業別にきまって支給する給与の前年同月比を見ると、製造業0.3%減少、情報通信業1.7%増加、卸売業、小売業4.5%増加となった。

実質賃金指数(現金給与総額)は、前年同月比0.5%増加となった。

(表1、統計表第15表)

図1 賃金の推移(前年同月比) —調査産業計、5人以上—



令和4年4月分

表1 月間現金給与額

(単位：円・%)

規模	産 業	現金給与総額		きまって支給する給与				特別に支払われた給与	
		前年 同月比		前年 同月比	所定内 与 給	前年 同月比	所定外 与 給		
5 人 以 上	調 査 産 業 計	367,092	1.6	342,535	1.4	317,121	0.9	25,414	24,557
	鉱業，採石業，砂利採取業	611,299	-	592,850	-	543,284	-	49,566	18,449
	建 設 業	455,195	8.9	434,766	7.9	400,280	9.8	34,486	20,429
	製 造 業	407,145	-7.3	389,230	-3.0	364,434	-3.9	24,796	17,915
	電気・ガス・熱供給・水道業	493,728	-15.4	467,689	-13.7	413,630	-15.5	54,059	26,039
	情 報 通 信 業	477,741	0.3	424,198	0.8	386,595	-0.2	37,603	53,543
	運 輸 業 ， 郵 便 業	374,975	4.6	361,679	6.5	313,696	5.7	47,983	13,296
	卸 売 業 ， 小 売 業	370,457	1.1	344,617	2.7	323,105	1.9	21,512	25,840
	金 融 業 ， 保 険 業	520,127	8.8	481,703	2.9	441,918	2.8	39,785	38,424
	不 動 産 業 ， 物 品 賃 貸 業	440,453	5.6	396,138	5.0	362,687	3.9	33,451	44,315
	学術研究，専門・技術サービス業	491,091	3.4	444,568	2.1	413,315	3.6	31,253	46,523
	宿泊業，飲食サービス業	160,387	19.5	156,921	19.2	149,155	17.0	7,766	3,466
	生活関連サービス業，娯楽業	277,760	7.2	254,019	-0.7	236,523	-4.0	17,496	23,741
	教 育 ， 学 習 支 援 業	374,895	20.3	331,081	12.0	321,937	12.4	9,144	43,814
	医 療 ， 福 祉	279,604	-8.9	273,053	-9.5	258,508	-9.8	14,545	6,551
複 合 サ ー ビ ス 事 業	366,355	-5.1	335,557	-3.8	309,856	-3.7	25,701	30,798	
サービス業（他に分類されないもの）	285,299	-2.5	279,854	-1.6	254,305	-2.6	25,549	5,445	
30 人 以 上	調 査 産 業 計	412,787	3.6	381,973	3.0	351,066	2.5	30,907	30,814
	鉱業，採石業，砂利採取業	611,299	-	592,850	-	543,284	-	49,566	18,449
	建 設 業	495,290	11.4	475,822	12.3	433,240	15.4	42,582	19,468
	製 造 業	442,960	-4.1	421,463	-0.3	391,442	-1.1	30,021	21,497
	電気・ガス・熱供給・水道業	525,647	2.6	492,887	6.4	430,013	6.5	62,874	32,760
	情 報 通 信 業	493,313	2.4	433,636	1.7	393,260	0.7	40,376	59,677
	運 輸 業 ， 郵 便 業	385,281	7.3	372,503	9.1	321,421	8.6	51,082	12,778
	卸 売 業 ， 小 売 業	435,656	1.6	405,039	4.5	377,837	3.7	27,202	30,617
	金 融 業 ， 保 険 業	543,554	7.6	498,946	0.6	454,809	0.5	44,137	44,608
	不 動 産 業 ， 物 品 賃 貸 業	465,778	4.6	407,929	4.5	373,229	3.3	34,700	57,849
	学術研究，専門・技術サービス業	530,297	5.9	471,919	1.6	434,288	3.3	37,631	58,378
	宿泊業，飲食サービス業	229,262	36.8	220,697	32.6	210,919	30.8	9,778	8,565
	生活関連サービス業，娯楽業	319,467	11.1	276,940	-2.5	248,784	-8.7	28,156	42,527
	教 育 ， 学 習 支 援 業	441,790	23.4	385,544	13.9	375,264	14.6	10,280	56,246
	医 療 ， 福 祉	310,377	-9.5	301,358	-10.2	282,333	-10.6	19,025	9,019
複 合 サ ー ビ ス 事 業	371,108	-8.8	345,983	-5.6	309,631	-5.9	36,352	25,125	
サービス業（他に分類されないもの）	279,804	-1.0	274,980	0.0	249,298	-1.6	25,682	4,824	

## 2 労働時間

### (1) 事業所規模5人以上

4月の総実労働時間数は、規模5人以上で前年同月比1.8%減少の143.8時間となった。

総実労働時間数のうち所定内労働時間数は、前年同月比2.3%減少の131.4時間、所定外労働時間数は、同4.0%増加の12.4時間となった。

主な産業別の所定外労働時間数は、製造業12.6時間（前年同月比8.9%増加）、情報通信業17.4時間（同2.0%増加）、卸売業、小売業10.7時間（同7.9%増加）となった。

（図2-1、図2-2、表2）

### (2) 事業所規模30人以上

4月の総実労働時間数は、規模30人以上で前年同月比1.6%減少の150.6時間となった。

総実労働時間数のうち所定内労働時間数は、前年同月比2.2%減少の136.0時間、所定外労働時間数は、同5.5%増加の14.6時間となった。

主な産業別の所定外労働時間数は、製造業15.2時間（前年同月比11.2%増加）、情報通信業18.1時間（同3.0%増加）、卸売業、小売業12.9時間（同6.3%増加）となった。

（表2）

図2-1 労働時間の推移（前年同月比） — 調査産業計、5人以上 —

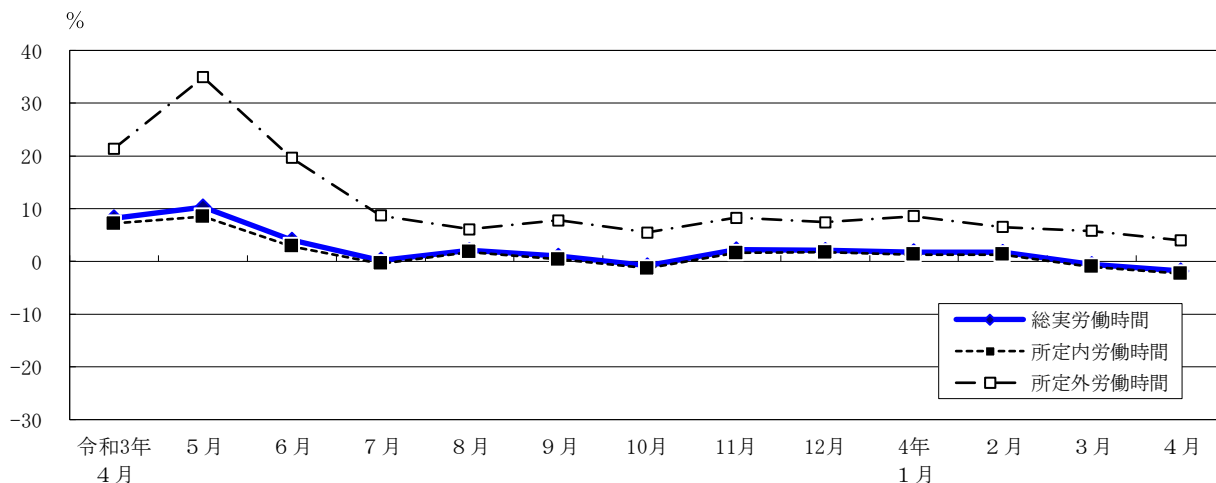
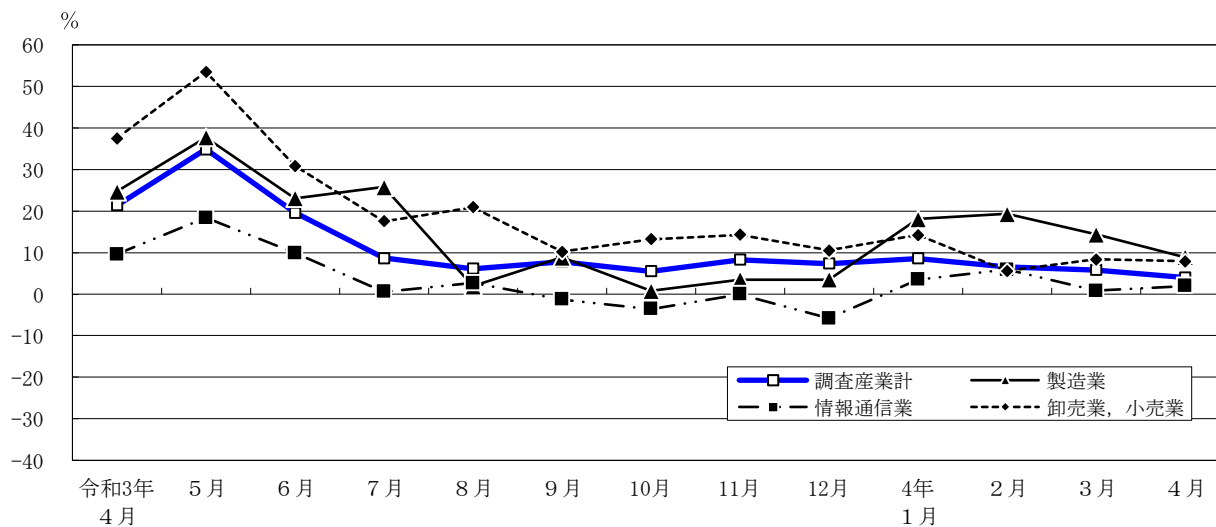


図2-2 所定外労働時間の推移（前年同月比） — 調査産業計及び主な産業、5人以上 —



令和4年4月分

表2 月間出勤日数及び実労働時間数

(単位： 日・時間・%)

規模	産 業	出 勤 日 数	総 実 労 働 時 間 数	前 年	所 定 内	前 年	所 定 外	前 年
				同 月 比	労 働 時 間 数	同 月 比	労 働 時 間 数	同 月 比
5 人 以 上	調 査 産 業 計	18.0	143.8	-1.8	131.4	-2.3	12.4	4.0
	鉱業，採石業，砂利採取業	18.1	151.3	-	129.3	-	22.0	-
	建 設 業	20.4	173.1	-3.8	153.5	-3.7	19.6	-4.9
	製 造 業	19.1	157.3	-4.1	144.7	-5.1	12.6	8.9
	電気・ガス・熱供給・水道業	19.6	165.1	-2.8	149.8	-3.0	15.3	-2.4
	情 報 通 信 業	19.1	163.0	-4.5	145.6	-5.2	17.4	2.0
	運 輸 業 ， 郵 便 業	18.8	162.1	2.1	141.8	1.6	20.3	6.5
	卸 売 業 ， 小 売 業	18.3	144.6	-1.2	133.9	-1.7	10.7	7.9
	金 融 業 ， 保 険 業	19.0	158.1	-2.6	138.8	-3.8	19.3	7.3
	不 動 産 業 ， 物 品 賃 貸 業	19.5	159.5	-2.7	143.1	-2.9	16.4	-1.2
	学術研究，専門・技術サービス業	19.2	162.8	-3.2	146.0	-2.8	16.8	-7.3
	宿 泊 業 ， 飲 食 サ ー ビ ス 業	13.8	96.8	19.6	90.9	17.0	5.9	79.9
	生活関連サービス業，娯楽業	16.8	129.7	3.3	123.1	3.0	6.6	7.9
	教 育 ， 学 習 支 援 業	15.7	114.4	7.4	107.4	6.5	7.0	23.0
医 療 ， 福 祉	16.7	121.3	-9.7	116.3	-9.5	5.0	-14.2	
複 合 サ ー ビ ス 事 業	18.5	147.2	-4.4	136.9	-5.6	10.3	15.0	
サービス業（他に分類されないもの）	18.1	144.1	-1.6	131.5	-2.3	12.6	7.3	
30 人 以 上	調 査 産 業 計	18.4	150.6	-1.6	136.0	-2.2	14.6	5.5
	鉱業，採石業，砂利採取業	18.1	151.3	-	129.3	-	22.0	-
	建 設 業	20.3	177.3	-3.1	154.0	-3.0	23.3	-3.9
	製 造 業	19.1	160.6	-3.3	145.4	-4.5	15.2	11.2
	電気・ガス・熱供給・水道業	19.2	163.9	-3.9	146.2	-4.8	17.7	3.9
	情 報 通 信 業	19.1	163.4	-4.4	145.3	-5.3	18.1	3.0
	運 輸 業 ， 郵 便 業	18.5	160.4	1.5	139.5	1.1	20.9	4.0
	卸 売 業 ， 小 売 業	18.9	153.8	0.1	140.9	-0.5	12.9	6.3
	金 融 業 ， 保 険 業	19.0	159.5	-3.3	138.7	-3.9	20.8	1.2
	不 動 産 業 ， 物 品 賃 貸 業	19.5	160.0	-0.7	142.7	-0.9	17.3	0.9
	学術研究，専門・技術サービス業	19.2	166.4	-3.5	147.6	-2.9	18.8	-7.8
	宿 泊 業 ， 飲 食 サ ー ビ ス 業	14.8	110.6	25.3	103.0	22.2	7.6	87.8
	生活関連サービス業，娯楽業	15.8	126.5	-0.8	116.3	-2.6	10.2	26.6
	教 育 ， 学 習 支 援 業	16.7	125.0	11.3	116.4	9.8	8.6	36.5
医 療 ， 福 祉	17.2	125.9	-10.7	120.1	-10.2	5.8	-18.5	
複 合 サ ー ビ ス 事 業	19.0	150.0	-3.2	136.5	-4.6	13.5	11.8	
サービス業（他に分類されないもの）	18.0	143.6	-0.5	130.8	-1.8	12.8	15.0	

### 3 雇用

#### (1) 事業所規模5人以上

4月の常用労働者数は、規模5人以上で前年同月比0.1%増加の7,978千人となった。  
 主な産業別に前年同月比をみると、製造業1.2%減少、情報通信業0.5%増加、卸売業、小売業1.0%減少となった。  
 常用労働者中のパートタイム労働者比率は、前年同月差0.9ポイント上昇し、24.3%となった。

(図3-1、図3-2、表3)

#### (2) 事業所規模30人以上

4月の常用労働者数は、規模30人以上で前年同月比0.2%増加の5,619千人となった。  
 主な産業別に前年同月比をみると、製造業1.7%減少、情報通信業1.0%増加、卸売業、小売業は前年同月と同水準となった。  
 常用労働者中のパートタイム労働者比率は、前年同月差0.1ポイント上昇し、17.8%となった。

(表3)

図3-1 常用労働者数の推移（前年同月比） — 調査産業計及び主な産業、5人以上 —

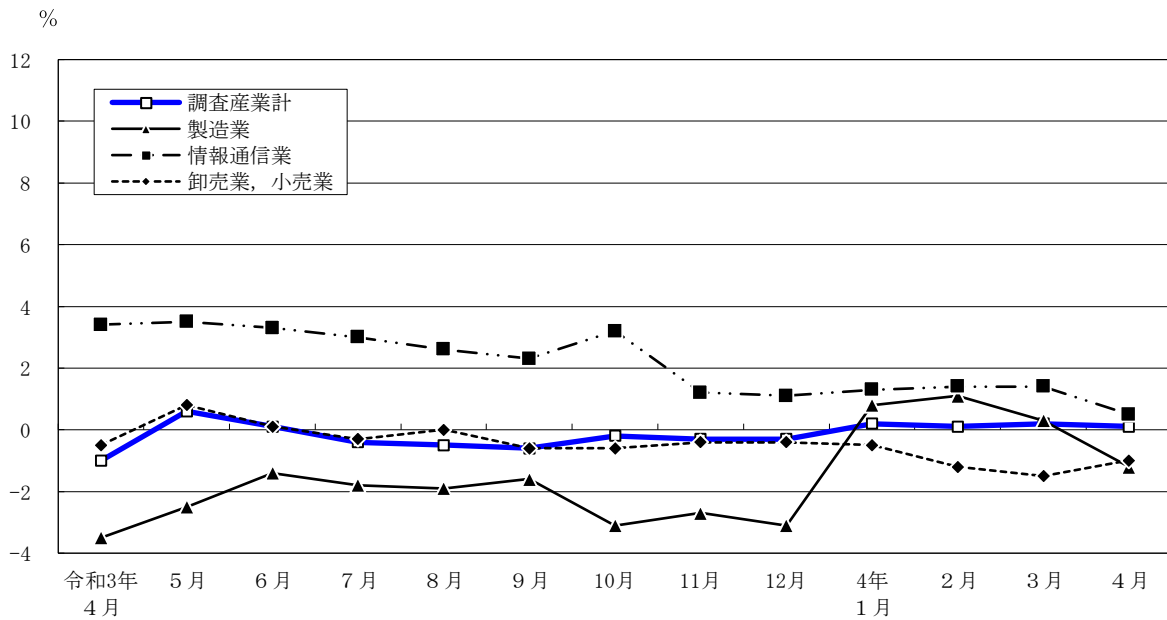
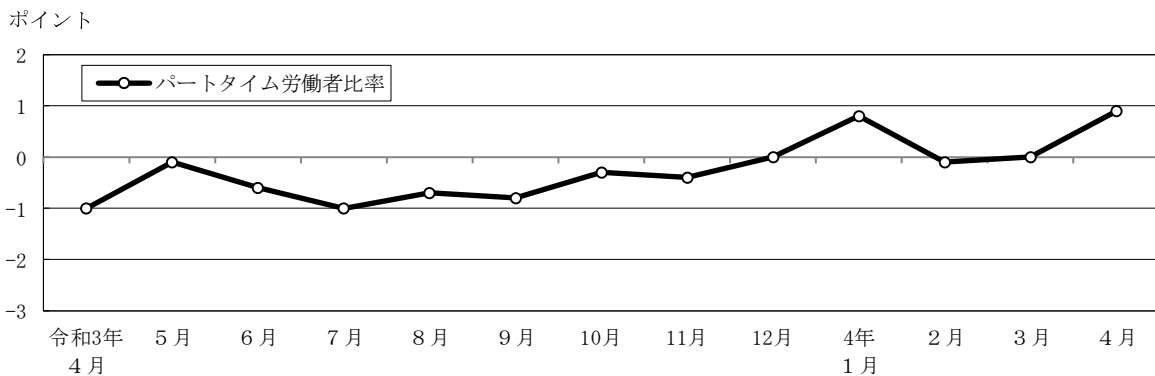


図3-2 パートタイム労働者比率の推移（前年同月差） — 調査産業計、5人以上 —



令和4年4月分

表3 常用労働者数及び労働異動率

(単位： 人・%・ポイント)

規模	産 業	常 用 労働者数		入 職 率		離 職 率		パートタイム 労働者比率	
			前年 同月比		前年 同月差		前年 同月差		前年 同月差
5 人 以 上	調 査 産 業 計	7,978,391	0.1	6.22	0.09	4.48	0.08	24.3	0.9
	鉱業，採石業，砂利採取業	1,356	-	5.37	1.99	7.03	3.51	1.1	-0.5
	建 設 業	405,737	2.8	5.23	-0.78	2.69	-1.34	3.8	1.0
	製 造 業	472,667	-1.2	3.48	-0.26	2.32	-0.47	11.9	1.9
	電気・ガス・熱供給・水道業	21,480	2.3	7.21	-1.16	6.69	1.27	2.2	0.3
	情 報 通 信 業	903,303	0.5	5.77	-1.40	2.84	-0.55	5.4	1.6
	運 輸 業 ， 郵 便 業	415,146	-2.5	4.20	-0.89	3.92	0.82	12.2	-0.2
	卸 売 業 ， 小 売 業	1,682,948	-1.0	5.22	0.82	3.93	0.43	25.2	0.4
	金 融 業 ， 保 険 業	403,276	-1.2	8.07	1.23	5.12	0.55	6.3	-0.6
	不 動 産 業 ， 物 品 賃 貸 業	250,053	2.5	7.05	-1.16	3.80	-0.92	11.2	-3.0
	学術研究，専門・技術サービス業	413,701	2.2	5.52	1.04	3.19	-0.24	8.0	0.6
	宿 泊 業 ， 飲 食 サ ー ビ ス 業	643,126	0.8	6.69	0.81	6.44	-0.42	71.9	-2.4
	生活関連サービス業，娯楽業	232,891	-0.2	6.20	-0.91	4.04	-1.66	35.1	-2.9
	教 育 ， 学 習 支 援 業	388,291	-1.1	13.95	-2.54	10.51	-1.44	35.3	-8.0
	医 療 ， 福 祉	793,990	1.4	8.93	0.75	6.18	1.91	39.7	7.5
複 合 サ ー ビ ス 事 業	28,405	-8.6	7.36	-0.41	10.55	4.07	16.8	-3.2	
サービス業（他に分類されないもの）	922,021	0.3	4.65	0.60	4.23	0.30	28.0	1.1	
30 人 以 上	調 査 産 業 計	5,619,081	0.2	6.70	0.18	4.59	0.11	17.8	0.1
	鉱業，採石業，砂利採取業	1,356	-	5.37	1.99	7.03	3.51	1.1	-0.5
	建 設 業	266,814	4.3	6.02	-0.63	3.18	-2.02	1.6	0.2
	製 造 業	342,511	-1.7	3.97	-0.53	2.56	-0.57	9.5	-0.2
	電気・ガス・熱供給・水道業	17,131	1.2	8.39	0.64	7.18	0.94	2.0	-0.2
	情 報 通 信 業	804,906	1.0	6.00	-1.51	2.77	-0.89	5.1	1.6
	運 輸 業 ， 郵 便 業	347,322	-2.9	4.60	-1.11	4.13	0.81	11.6	-0.6
	卸 売 業 ， 小 売 業	1,076,384	0.0	6.38	1.31	3.54	-0.01	15.1	-1.0
	金 融 業 ， 保 険 業	332,246	-2.1	8.34	1.00	5.24	0.30	6.7	0.4
	不 動 産 業 ， 物 品 賃 貸 業	180,340	5.3	6.61	-0.64	3.38	-0.90	11.5	-3.0
	学術研究，専門・技術サービス業	302,995	2.2	6.29	0.71	3.46	0.12	5.3	-0.1
	宿 泊 業 ， 飲 食 サ ー ビ ス 業	215,870	-2.7	4.72	-0.20	6.36	-0.30	53.9	-8.8
	生活関連サービス業，娯楽業	117,922	0.6	7.54	0.37	4.79	-1.49	37.2	1.7
	教 育 ， 学 習 支 援 業	292,871	-1.7	15.59	-1.60	11.87	-1.52	27.7	-9.2
	医 療 ， 福 祉	515,226	1.1	9.94	2.13	7.25	3.58	35.5	9.0
複 合 サ ー ビ ス 事 業	17,050	-9.9	7.95	0.77	12.07	5.66	15.6	-4.3	
サービス業（他に分類されないもの）	788,137	0.1	4.75	0.55	4.67	0.66	29.6	0.3	