

調査結果のあらまし(常用労働者)

1 賃金

(1) 事業所規模5人以上

3月の現金給与総額は、規模5人以上で前年同月比 3.2%増加の 380,509円となった。

主な産業別に前年同月比を見ると、製造業 8.4%減少、情報通信業 4.0%増加、卸売業、小売業 3.4%増加となった。

現金給与総額のうち、きまって支給する給与は、前年同月比 1.8%増加の 337,607円となった。また、所定内給与は、同 1.4%増加の 314,101円となった。

主な産業別にきまって支給する給与の前年同月比を見ると、製造業 3.1%減少、情報通信業 0.3%増加、卸売業、小売業 0.5%減少となった。

実質賃金指数(現金給与総額)は、前年同月比 1.7%増加となった。

(図1、表1、統計表第15表)

(2) 事業所規模30人以上

3月の現金給与総額は、規模30人以上で前年同月比 3.9%増加の 426,950円となった。

主な産業別に前年同月比を見ると、製造業 8.2%減少、情報通信業 4.7%増加、卸売業、小売業 2.9%増加となった。

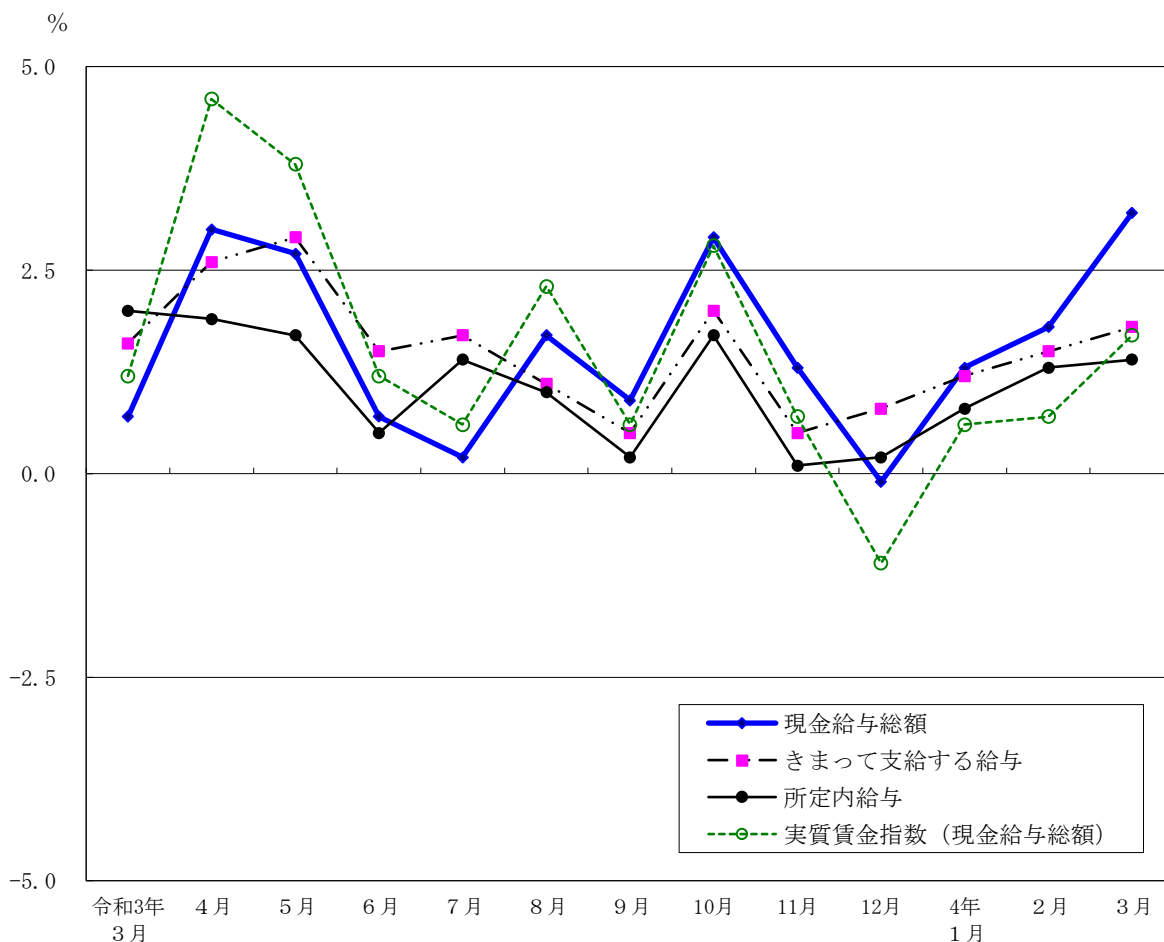
現金給与総額のうち、きまって支給する給与は、前年同月比 3.1%増加の 375,826円となった。また、所定内給与は、同 2.8%増加の 347,371円となった。

主な産業別にきまって支給する給与の前年同月比を見ると、製造業 1.3%減少、情報通信業 0.8%増加、卸売業、小売業 0.6%増加となった。

実質賃金指数(現金給与総額)は、前年同月比 2.3%増加となった。

(表1、統計表第15表)

図1 賃金の推移(前年同月比) —調査産業計、5人以上—



令和4年3月分

表1 月間現金給与額

(単位：円・%)

規模	産 業	現金給与総額		きまって支給する給与				特別に支払われた給与	
		前年 同月比		前年 同月比	所定内 与 給	前年 同月比	所定外 与 給		
5 人 以 上	調 査 産 業 計	380,509	3.2	337,607	1.8	314,101	1.4	23,506	42,902
	鉱業，採石業，砂利採取業	570,550	-	567,078	-	522,248	-	44,830	3,472
	建 設 業	506,734	22.0	435,864	9.2	400,062	10.6	35,802	70,870
	製 造 業	458,393	-8.4	385,968	-3.1	361,747	-4.4	24,221	72,425
	電気・ガス・熱供給・水道業	484,076	-6.7	476,941	2.2	419,928	1.0	57,013	7,135
	情 報 通 信 業	472,524	4.0	418,012	0.3	381,547	-0.4	36,465	54,512
	運 輸 業 ， 郵 便 業	402,537	19.2	363,282	10.1	317,408	8.7	45,874	39,255
	卸 売 業 ， 小 売 業	377,729	3.4	329,364	-0.5	310,730	-1.1	18,634	48,365
	金 融 業 ， 保 険 業	572,291	-6.1	468,190	3.9	432,932	3.7	35,258	104,101
	不 動 産 業 ， 物 品 賃 貸 業	410,779	5.2	389,518	7.5	359,015	6.2	30,503	21,261
	学術研究，専門・技術サービス業	543,382	17.6	439,797	4.9	409,075	5.5	30,722	103,585
	宿 泊 業 ， 飲 食 サ ー ビ ス 業	161,143	23.5	157,723	22.3	151,438	20.8	6,285	3,420
	生活関連サービス業，娯楽業	259,988	-2.6	246,057	-2.9	236,256	-4.0	9,801	13,931
	教 育 ， 学 習 支 援 業	357,698	12.3	321,034	8.0	312,582	7.9	8,452	36,664
	医 療 ， 福 祉	292,428	-7.9	281,626	-5.9	268,331	-5.6	13,295	10,802
複 合 サ ー ビ ス 事 業	343,570	-3.6	338,476	-3.3	317,792	-2.6	20,684	5,094	
サービス業（他に分類されないもの）	297,979	-1.8	282,019	0.4	258,181	-0.2	23,838	15,960	
30 人 以 上	調 査 産 業 計	426,950	3.9	375,826	3.1	347,371	2.8	28,455	51,124
	鉱業，採石業，砂利採取業	570,550	-	567,078	-	522,248	-	44,830	3,472
	建 設 業	582,041	32.8	476,763	14.1	432,675	16.6	44,088	105,278
	製 造 業	508,482	-8.2	417,289	-1.3	388,199	-2.4	29,090	91,193
	電気・ガス・熱供給・水道業	516,300	16.6	507,258	17.3	439,697	16.2	67,561	9,042
	情 報 通 信 業	481,673	4.7	426,469	0.8	387,529	0.0	38,940	55,204
	運 輸 業 ， 郵 便 業	417,685	23.1	374,158	13.2	324,695	12.2	49,463	43,527
	卸 売 業 ， 小 売 業	441,247	2.9	386,353	0.6	363,114	0.1	23,239	54,894
	金 融 業 ， 保 険 業	590,937	-11.3	484,363	1.3	445,017	1.6	39,346	106,574
	不 動 産 業 ， 物 品 賃 貸 業	422,090	5.8	405,534	7.4	373,715	5.9	31,819	16,556
	学術研究，専門・技術サービス業	588,904	19.4	463,238	5.5	428,067	6.3	35,171	125,666
	宿 泊 業 ， 飲 食 サ ー ビ ス 業	226,358	40.3	219,877	38.7	211,800	37.6	8,077	6,481
	生活関連サービス業，娯楽業	265,813	-13.8	261,006	-9.5	247,878	-11.1	13,128	4,807
	教 育 ， 学 習 支 援 業	414,957	13.9	369,573	9.0	360,382	9.1	9,191	45,384
	医 療 ， 福 祉	322,568	-9.7	312,403	-6.8	295,517	-6.2	16,886	10,165
複 合 サ ー ビ ス 事 業	354,787	-5.2	346,387	-5.2	316,866	-4.6	29,521	8,400	
サービス業（他に分類されないもの）	295,236	0.3	278,363	3.1	254,140	2.1	24,223	16,873	

2 労働時間

(1) 事業所規模5人以上

3月の総実労働時間数は、規模5人以上で前年同月比0.6%減少の139.4時間となった。

総実労働時間数のうち所定内労働時間数は、前年同月比1.0%減少の126.9時間、所定外労働時間数は、同5.8%増加の12.5時間となった。

主な産業別の所定外労働時間数は、製造業12.9時間（前年同月比14.4%増加）、情報通信業18.3時間（同0.8%増加）、卸売業、小売業10.2時間（同8.4%増加）となった。

（図2-1、図2-2、表2）

(2) 事業所規模30人以上

3月の総実労働時間数は、規模30人以上で前年同月比0.2%減少の146.3時間となった。

総実労働時間数のうち所定内労働時間数は、前年同月比0.9%減少の131.7時間、所定外労働時間数は、同6.2%増加の14.6時間となった。

主な産業別の所定外労働時間数は、製造業15.4時間（前年同月比14.3%増加）、情報通信業18.9時間（同1.8%増加）、卸売業、小売業12.3時間（同7.6%増加）となった。

（表2）

図2-1 労働時間の推移（前年同月比） — 調査産業計、5人以上 —

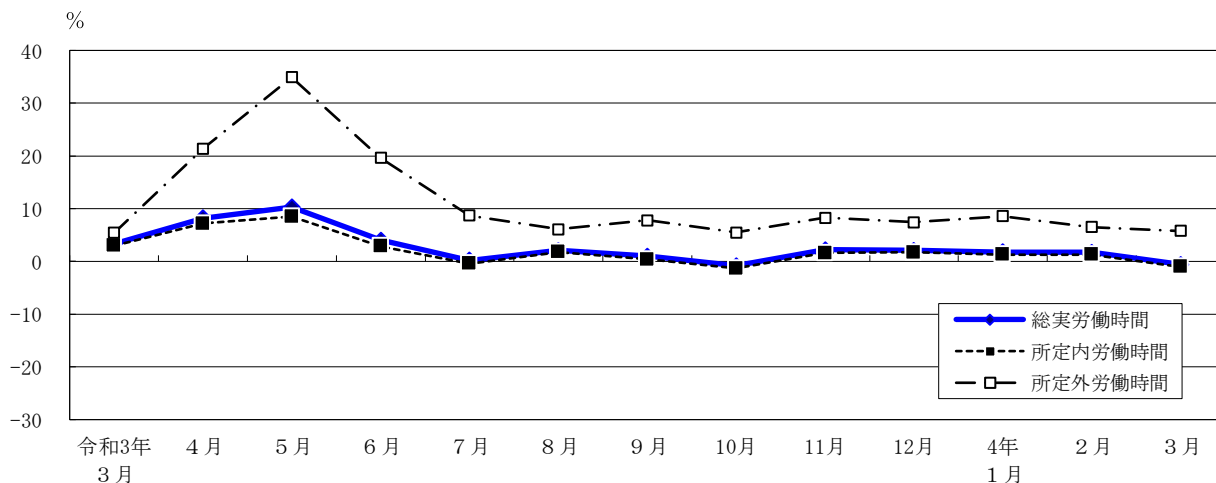
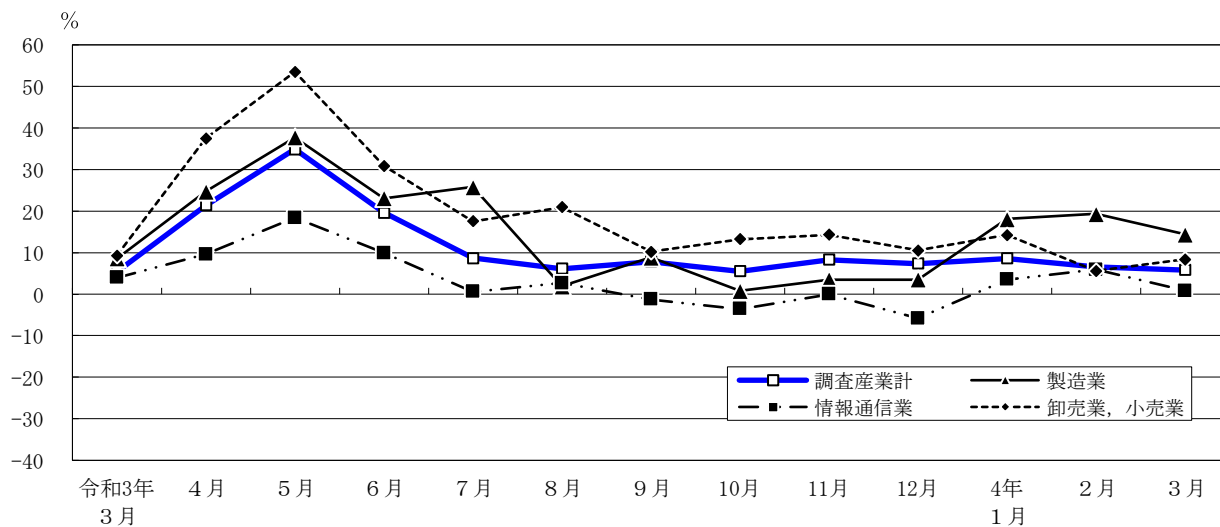


図2-2 所定外労働時間の推移（前年同月比） — 調査産業計及び主な産業、5人以上 —



令和4年3月分

表2 月間出勤日数及び実労働時間数

(単位： 日・時間・%)

規模	産 業	出 勤 日 数	総 実 労 働 時 間 数	所 定 内		所 定 外		
				前 年 同 月 比	所 定 内 労 働 時 間 数	前 年 同 月 比	所 定 外 労 働 時 間 数	前 年 同 月 比
5 人 以 上	調 査 産 業 計	17.4	139.4	-0.6	126.9	-1.0	12.5	5.8
	鉱業，採石業，砂利採取業	19.5	164.1	-	140.0	-	24.1	-
	建 設 業	19.6	168.7	-1.3	148.0	-1.6	20.7	0.0
	製 造 業	18.5	152.8	-0.1	139.9	-1.4	12.9	14.4
	電気・ガス・熱供給・水道業	20.7	175.7	4.7	158.1	5.4	17.6	-0.5
	情 報 通 信 業	18.9	162.1	-3.0	143.8	-3.4	18.3	0.8
	運 輸 業 ， 郵 便 業	18.1	156.1	6.5	134.0	3.6	22.1	26.6
	卸 売 業 ， 小 売 業	17.2	136.2	-0.8	126.0	-1.3	10.2	8.4
	金 融 業 ， 保 険 業	18.5	153.3	-3.9	135.3	-4.9	18.0	4.2
	不 動 産 業 ， 物 品 賃 貸 業	18.4	151.6	-3.0	135.6	-3.4	16.0	1.2
	学術研究，専門・技術サービス業	19.4	164.3	1.7	146.9	2.5	17.4	-3.9
	宿 泊 業 ， 飲 食 サ ー ビ ス 業	13.5	92.5	20.3	87.9	19.3	4.6	44.5
	生活関連サービス業，娯楽業	16.5	127.8	10.4	119.8	9.5	8.0	22.7
	教 育 ， 学 習 支 援 業	14.8	107.2	-3.3	101.5	-2.8	5.7	-12.1
	医 療 ， 福 祉	16.4	118.1	-7.4	112.8	-7.4	5.3	-7.5
複 合 サ ー ビ ス 事 業	19.4	153.7	-1.6	144.2	-1.5	9.5	-2.7	
サービス業（他に分類されないもの）	17.7	141.5	-0.8	128.7	-1.8	12.8	11.0	
30 人 以 上	調 査 産 業 計	17.8	146.3	-0.2	131.7	-0.9	14.6	6.2
	鉱業，採石業，砂利採取業	19.5	164.1	-	140.0	-	24.1	-
	建 設 業	19.6	174.1	-0.6	149.1	-1.1	25.0	2.7
	製 造 業	18.6	158.4	1.1	143.0	0.0	15.4	14.3
	電気・ガス・熱供給・水道業	20.5	176.2	6.8	155.4	5.8	20.8	15.4
	情 報 通 信 業	18.8	162.1	-2.8	143.2	-3.5	18.9	1.8
	運 輸 業 ， 郵 便 業	17.9	155.2	6.8	132.1	4.0	23.1	26.3
	卸 売 業 ， 小 売 業	17.9	145.6	1.1	133.3	0.4	12.3	7.6
	金 融 業 ， 保 険 業	18.4	153.9	-5.3	134.3	-6.0	19.6	-1.8
	不 動 産 業 ， 物 品 賃 貸 業	18.3	150.7	-1.7	133.8	-2.6	16.9	6.5
	学術研究，専門・技術サービス業	19.4	167.4	1.3	149.0	2.3	18.4	-6.1
	宿 泊 業 ， 飲 食 サ ー ビ ス 業	14.3	105.8	26.2	99.4	23.9	6.4	71.1
	生活関連サービス業，娯楽業	15.6	126.1	8.5	113.5	5.5	12.6	40.6
	教 育 ， 学 習 支 援 業	15.5	114.5	-2.7	107.8	-2.5	6.7	-5.6
	医 療 ， 福 祉	17.0	123.4	-8.4	117.3	-8.2	6.1	-13.1
複 合 サ ー ビ ス 事 業	19.6	154.2	-2.8	141.6	-2.6	12.6	-5.0	
サービス業（他に分類されないもの）	17.6	141.5	0.8	128.5	-0.6	13.0	16.8	

3 雇用

(1) 事業所規模5人以上

3月の常用労働者数は、規模5人以上で前年同月比0.2%増加の7,842千人となった。
 主な産業別に前年同月比をみると、製造業0.3%増加、情報通信業1.4%増加、卸売業、小売業1.5%減少となった。
 常用労働者中のパートタイム労働者比率は、前年同月と同水準の23.9%となった。

(図3-1、図3-2、表3)

(2) 事業所規模30人以上

3月の常用労働者数は、規模30人以上で前年同月比0.2%増加の5,503千人となった。
 主な産業別に前年同月比をみると、製造業0.6%増加、情報通信業1.6%増加、卸売業、小売業1.4%減少となった。
 常用労働者中のパートタイム労働者比率は、前年同月差1.0ポイント下降し、17.1%となった。

(表3)

図3-1 常用労働者数の推移（前年同月比） — 調査産業計及び主な産業、5人以上 —

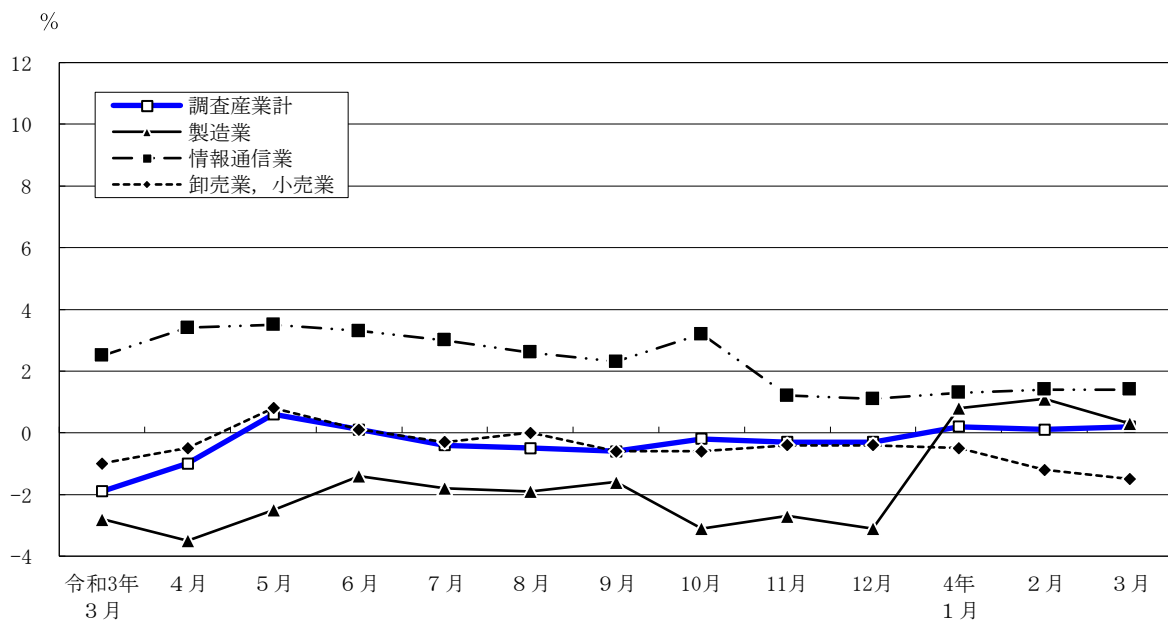
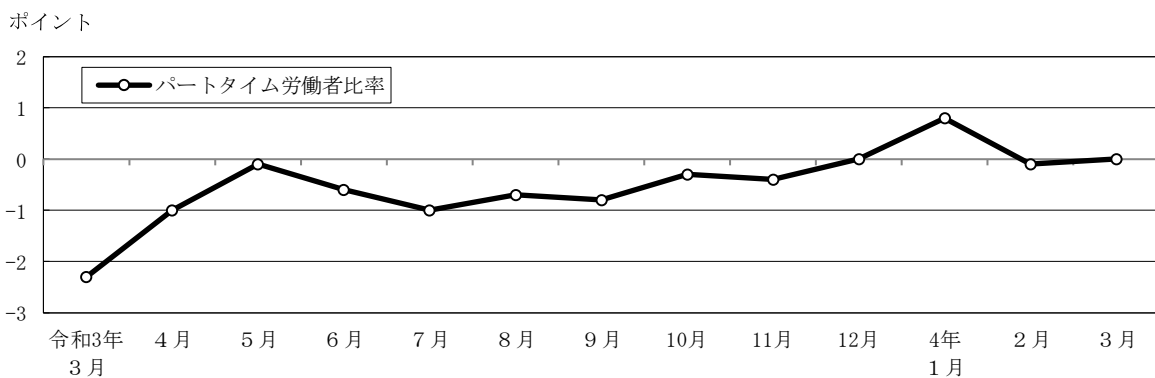


図3-2 パートタイム労働者比率の推移（前年同月差） — 調査産業計、5人以上 —



令和4年3月分

表3 常用労働者数及び労働異動率

(単位： 人・%・ポイント)

規模	産 業	常 用 労働者数		入 職 率		離 職 率		パートタイム 労働者比率	
			前 年 同 月 比		前 年 同 月 差		前 年 同 月 差		前 年 同 月 差
5 人 以 上	調 査 産 業 計	7,842,098	0.2	1.75	0.03	2.36	-0.05	23.9	0.0
	鉱業，採石業，砂利採取業	1,379	-	1.37	0.63	1.73	0.92	1.1	-0.3
	建 設 業	395,687	2.3	0.93	0.18	1.18	0.12	3.7	0.6
	製 造 業	467,332	0.3	0.96	0.15	1.02	-0.14	11.8	0.4
	電気・ガス・熱供給・水道業	21,369	5.0	3.29	2.92	0.89	-8.40	1.9	-1.9
	情 報 通 信 業	877,589	1.4	0.85	0.00	1.22	-0.02	5.7	1.8
	運 輸 業 ， 郵 便 業	413,961	-0.7	1.70	0.59	1.61	-0.97	10.8	-2.5
	卸 売 業 ， 小 売 業	1,661,515	-1.5	1.61	0.05	2.14	0.35	26.0	0.5
	金 融 業 ， 保 険 業	391,709	-1.9	1.47	0.52	1.82	0.46	6.6	-0.3
	不 動 産 業 ， 物 品 賃 貸 業	242,182	2.8	1.15	-0.61	1.04	-1.02	11.4	-4.3
	学術研究，専門・技術サービス業	404,254	1.0	1.48	-0.02	1.70	0.46	8.1	0.5
	宿 泊 業 ， 飲 食 サ ー ビ ス 業	641,500	-0.3	4.76	-0.17	5.21	-0.15	71.4	-3.6
	生活関連サービス業，娯楽業	227,962	-0.9	2.10	-0.02	3.66	-0.79	33.0	-3.8
	教 育 ， 学 習 支 援 業	375,364	0.0	0.96	-0.75	6.03	0.20	36.2	-3.7
	医 療 ， 福 祉	772,792	2.4	1.61	-0.29	1.84	-0.66	40.3	8.2
複 合 サ ー ビ ス 事 業	29,342	-4.4	0.73	-0.82	2.62	-0.85	22.2	5.7	
サービス業（他に分類されないもの）	918,161	0.0	2.29	0.09	2.81	0.16	22.3	-5.8	
30 人 以 上	調 査 産 業 計	5,503,093	0.2	1.38	0.05	2.07	-0.21	17.1	-1.0
	鉱業，採石業，砂利採取業	1,379	-	1.37	0.63	1.73	0.92	1.1	-0.3
	建 設 業	259,450	2.9	0.97	0.29	1.25	0.30	1.4	0.0
	製 造 業	337,898	0.6	0.73	-0.04	1.03	-0.25	9.1	-2.3
	電気・ガス・熱供給・水道業	16,927	1.4	3.90	3.80	0.70	-9.82	2.0	-0.2
	情 報 通 信 業	779,771	1.6	0.88	0.17	1.04	-0.14	5.4	1.7
	運 輸 業 ， 郵 便 業	345,695	-1.1	1.69	0.50	1.73	-1.21	9.4	-3.8
	卸 売 業 ， 小 売 業	1,046,689	-1.4	0.88	-0.32	1.39	-0.03	15.9	-0.8
	金 融 業 ， 保 険 業	322,276	-2.8	1.35	0.48	1.92	0.51	6.9	0.3
	不 動 産 業 ， 物 品 賃 貸 業	174,708	4.8	1.03	-0.45	0.92	-0.52	11.7	-3.3
	学術研究，専門・技術サービス業	294,654	1.7	1.47	-0.19	1.68	0.09	5.7	0.6
	宿 泊 業 ， 飲 食 サ ー ビ ス 業	219,486	-2.8	3.39	0.76	3.89	-1.17	54.3	-9.7
	生活関連サービス業，娯楽業	114,762	-1.3	2.03	0.84	2.45	-0.66	33.9	-1.5
	教 育 ， 学 習 支 援 業	282,369	-1.5	0.90	0.01	7.11	0.86	29.4	-3.1
	医 療 ， 福 祉	501,745	2.5	1.27	-0.23	1.83	-0.71	35.6	10.1
複 合 サ ー ビ ス 事 業	17,783	-5.2	1.21	-0.74	2.96	-1.61	23.2	8.7	
サービス業（他に分類されないもの）	787,501	0.1	2.42	-0.08	2.97	0.09	23.1	-7.7	