

調査結果のあらまし(常用労働者)

1 賃金

(1) 事業所規模5人以上

1月の現金給与総額は、規模5人以上で前年同月比1.2%増加の345,764円となった。
主な産業別に前年同月比を見ると、製造業は前年同月と同水準、情報通信業1.7%減少、卸売業、小売業1.8%増加となった。
現金給与総額のうち、きまって支給する給与は、前年同月比0.8%増加の329,591円となった。また、所定内給与は、同0.3%増加の306,912円となった。
主な産業別にきまって支給する給与の前年同月比を見ると、製造業1.2%増加、情報通信業0.6%減少、卸売業、小売業1.7%増加となった。
実質賃金指数(現金給与総額)は、前年同月比0.4%増加となった。

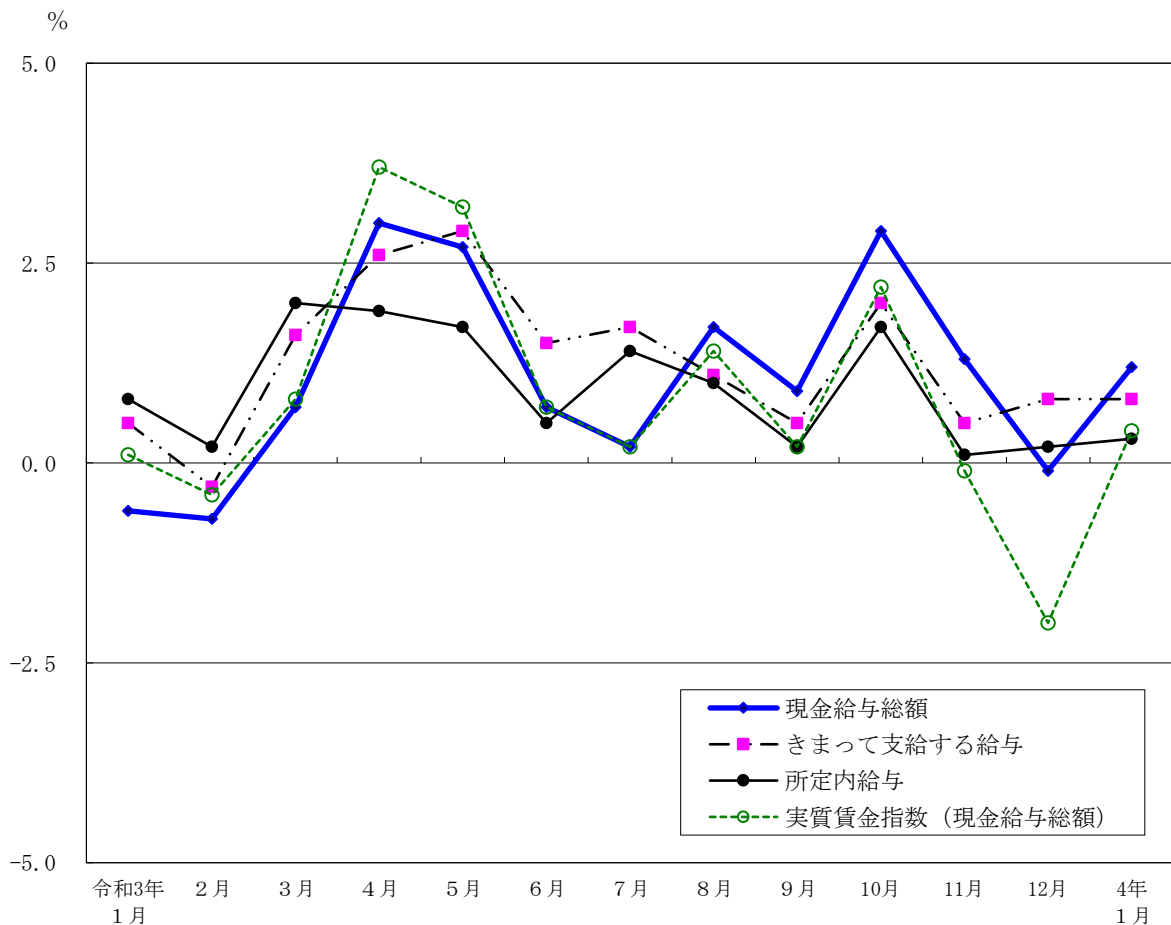
(図1、表1、統計表第15表)

(2) 事業所規模30人以上

1月の現金給与総額は、規模30人以上で前年同月比1.8%増加の381,481円となった。
主な産業別に前年同月比を見ると、製造業4.1%増加、情報通信業0.5%減少、卸売業、小売業1.9%増加となった。
現金給与総額のうち、きまって支給する給与は、前年同月比1.3%増加の363,670円となった。また、所定内給与は、同1.0%増加の336,638円となった。
主な産業別にきまって支給する給与の前年同月比を見ると、製造業4.7%増加、情報通信業0.1%減少、卸売業、小売業3.3%増加となった。
実質賃金指数(現金給与総額)は、前年同月比1.1%増加となった。

(表1、統計表第15表)

図1 賃金の推移(前年同月比) —調査産業計、5人以上—



令和4年1月分

表1 月間現金給与額

(単位：円・%)

規模	産 業	現金給与総額		きまって支給する給与				特別に支払われた給与	
		前年同月比		前年同月比	所定内与 所給	前年同月比	所定外与 所給		
5人以上	調査産業計	345,764	1.2	329,591	0.8	306,912	0.3	22,679	16,173
	鉱業，採石業，砂利採取業	578,387	-	558,340	-	516,840	-	41,500	20,047
	建設業	406,708	-5.7	398,450	-2.8	370,091	-2.6	28,359	8,258
	製造業	390,835	0.0	384,756	1.2	363,761	1.0	20,995	6,079
	電気・ガス・熱供給・水道業	445,890	-9.5	442,653	-6.4	392,964	-6.4	49,689	3,237
	情報通信業	441,215	-1.7	413,540	-0.6	381,921	-0.5	31,619	27,675
	運輸業，郵便業	342,337	3.6	336,713	4.3	290,227	1.2	46,486	5,624
	卸売業，小売業	343,184	1.8	331,689	1.7	313,506	1.5	18,183	11,495
	金融業，保険業	517,464	2.6	469,478	3.7	434,550	3.9	34,928	47,986
	不動産業，物品賃貸業	435,987	15.7	373,272	3.4	346,409	2.0	26,863	62,715
	学術研究，専門・技術サービス業	450,752	5.8	419,465	-0.8	389,899	-1.0	29,566	31,287
	宿泊業，飲食サービス業	139,203	11.9	135,092	10.5	127,573	7.5	7,519	4,111
	生活関連サービス業，娯楽業	249,449	-2.6	244,466	-1.3	234,313	-1.9	10,153	4,983
	教育，学習支援業	293,764	-0.3	285,395	-1.7	277,741	-1.9	7,654	8,369
	医療，福祉	293,653	-2.7	279,177	-2.2	262,772	-2.5	16,405	14,476
複合サービス事業	345,431	-6.8	344,538	-3.7	315,617	-3.9	28,921	893	
サービス業(他に分類されないもの)	293,236	0.9	279,110	-0.9	255,297	-1.1	23,813	14,126	
30人以上	調査産業計	381,481	1.8	363,670	1.3	336,638	1.0	27,032	17,811
	鉱業，採石業，砂利採取業	578,387	-	558,340	-	516,840	-	41,500	20,047
	建設業	427,560	-8.4	422,991	-3.7	390,461	-2.7	32,530	4,569
	製造業	420,448	4.1	415,275	4.7	390,456	4.9	24,819	5,173
	電気・ガス・熱供給・水道業	460,624	-4.1	456,715	-0.3	400,589	-0.1	56,126	3,909
	情報通信業	450,439	-0.5	422,489	-0.1	388,784	0.0	33,705	27,950
	運輸業，郵便業	348,568	5.2	343,249	6.2	294,212	3.4	49,037	5,319
	卸売業，小売業	392,155	1.9	386,999	3.3	364,400	3.0	22,599	5,156
	金融業，保険業	547,542	1.9	490,615	1.7	451,712	2.0	38,903	56,927
	不動産業，物品賃貸業	474,977	21.0	388,699	2.9	360,237	1.6	28,462	86,278
	学術研究，専門・技術サービス業	485,015	8.4	443,641	0.0	409,234	-0.2	34,407	41,374
	宿泊業，飲食サービス業	164,053	4.2	160,980	3.5	153,035	1.4	7,945	3,073
	生活関連サービス業，娯楽業	252,193	-15.8	246,053	-13.8	234,161	-14.9	11,892	6,140
	教育，学習支援業	327,136	-0.3	317,512	-1.6	309,803	-1.6	7,709	9,624
	医療，福祉	329,234	-1.6	311,941	-1.4	289,874	-1.8	22,067	17,293
複合サービス事業	359,136	-4.3	357,762	-4.5	317,996	-4.8	39,766	1,374	
サービス業(他に分類されないもの)	288,776	4.6	274,296	1.5	250,172	0.8	24,124	14,480	

2 労働時間

(1) 事業所規模5人以上

1月の総実労働時間数は、規模5人以上で前年同月比1.5%増加の131.0時間となった。
 総実労働時間数のうち所定内労働時間数は、前年同月比1.1%増加の120.0時間、所定外労働時間数は、同6.9%増加の11.0時間となった。

主な産業別の所定外労働時間数は、製造業10.7時間（前年同月比6.0%増加）、情報通信業15.5時間（同1.4%増加）、卸売業、小売業9.4時間（同11.9%増加）となった。

（図2-1、図2-2、表2）

(2) 事業所規模30人以上

1月の総実労働時間数は、規模30人以上で前年同月比1.3%増加の136.9時間となった。
 総実労働時間数のうち所定内労働時間数は、前年同月比0.9%増加の124.1時間、所定外労働時間数は、同5.8%増加の12.8時間となった。

主な産業別の所定外労働時間数は、製造業12.3時間（前年同月比1.6%増加）、情報通信業16.2時間（同3.2%増加）、卸売業、小売業11.3時間（同13.0%増加）となった。

（表2）

図2-1 労働時間の推移（前年同月比） — 調査産業計、5人以上 —

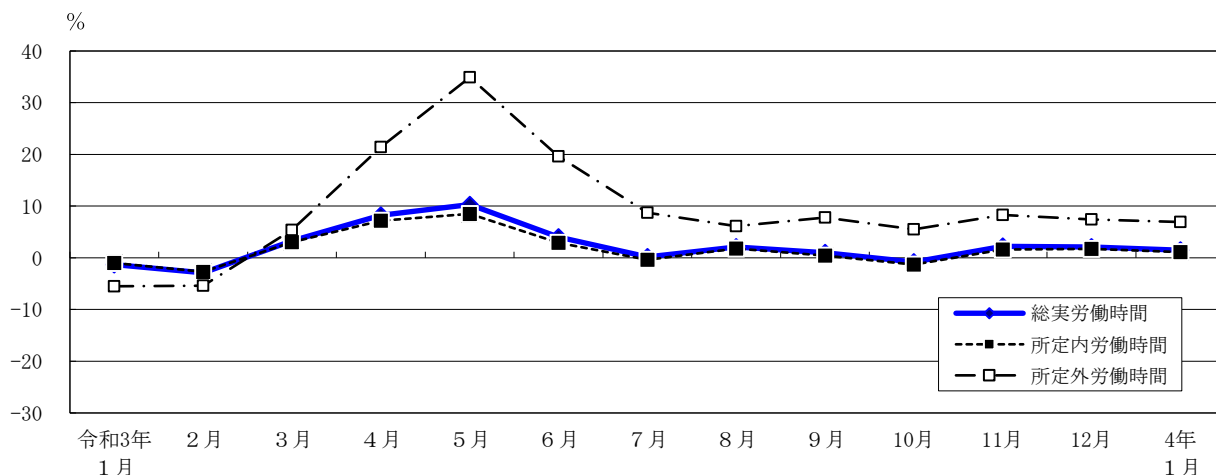
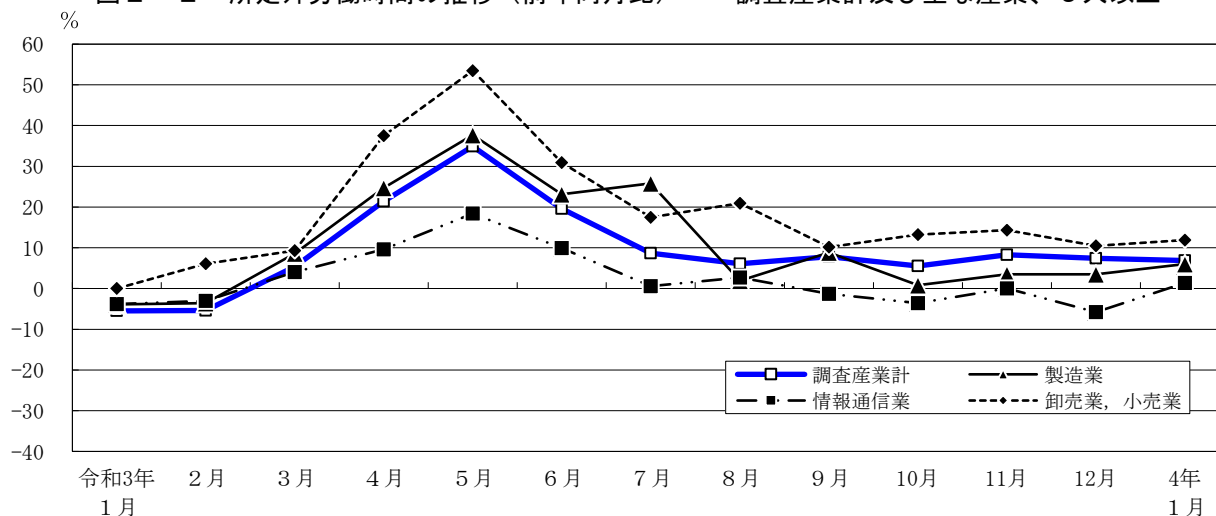


図2-2 所定外労働時間の推移（前年同月比） — 調査産業計及び主な産業、5人以上 —



令和4年1月分

表2 月間出勤日数及び実労働時間数

(単位：日・時間・%)

規模	産 業	出 勤 日 数	総 実 労働 時間 数		所 定 内 労働 時間 数		所 定 外 労働 時間 数	
				前 年 同 月 比		前 年 同 月 比		前 年 同 月 比
5 人 以 上	調 査 産 業 計	16.4	131.0	1.5	120.0	1.1	11.0	6.9
	鉱業，採石業，砂利採取業	17.0	142.9	-	122.0	-	20.9	-
	建 設 業	18.0	151.7	0.6	136.0	0.6	15.7	0.7
	製 造 業	16.9	139.6	1.6	128.9	1.3	10.7	6.0
	電気・ガス・熱供給・水道業	17.7	149.6	2.1	134.5	2.0	15.1	2.7
	情 報 通 信 業	17.5	149.7	-0.2	134.2	-0.3	15.5	1.4
	運 輸 業 ， 郵 便 業	17.6	152.5	8.4	132.6	7.0	19.9	19.2
	卸 売 業 ， 小 売 業	16.8	132.0	0.5	122.6	-0.2	9.4	11.9
	金 融 業 ， 保 険 業	17.4	143.8	0.0	126.7	-0.8	17.1	6.8
	不 動 産 業 ， 物 品 賃 貸 業	17.6	144.7	0.6	130.5	-0.2	14.2	9.2
	学術研究，専門・技術サービス業	16.9	141.8	-1.3	128.9	0.2	12.9	-14.0
	宿 泊 業 ， 飲 食 サ ー ビ ス 業	12.9	86.3	22.0	81.5	19.4	4.8	84.6
	生活関連サービス業，娯楽業	16.0	120.7	8.2	114.8	9.5	5.9	-11.9
	教 育 ， 学 習 支 援 業	12.7	89.8	-4.7	85.8	-4.1	4.0	-16.7
医 療 ， 福 祉	15.3	116.5	-3.3	110.7	-4.0	5.8	7.5	
複 合 サ ー ビ ス 事 業	17.1	136.4	-1.4	124.8	-2.1	11.6	7.4	
サービス業（他に分類されないもの）	17.0	134.4	0.5	122.7	0.3	11.7	3.6	
30 人 以 上	調 査 産 業 計	16.8	136.9	1.3	124.1	0.9	12.8	5.8
	鉱業，採石業，砂利採取業	17.0	142.9	-	122.0	-	20.9	-
	建 設 業	18.0	154.0	-1.0	136.4	0.1	17.6	-8.4
	製 造 業	16.9	143.2	2.0	130.9	1.9	12.3	1.6
	電気・ガス・熱供給・水道業	17.3	147.4	1.1	130.7	0.1	16.7	9.2
	情 報 通 信 業	17.6	150.9	0.0	134.7	-0.2	16.2	3.2
	運 輸 業 ， 郵 便 業	17.4	151.2	8.9	131.0	7.5	20.2	17.4
	卸 売 業 ， 小 売 業	17.4	140.4	1.8	129.1	0.9	11.3	13.0
	金 融 業 ， 保 険 業	17.5	145.1	-1.2	126.3	-1.6	18.8	1.6
	不 動 産 業 ， 物 品 賃 貸 業	17.5	144.2	0.8	129.0	-0.2	15.2	10.9
	学術研究，専門・技術サービス業	17.1	145.7	-1.1	131.0	0.6	14.7	-13.6
	宿 泊 業 ， 飲 食 サ ー ビ ス 業	13.0	90.3	16.6	83.7	12.0	6.6	144.3
	生活関連サービス業，娯楽業	15.1	113.1	2.0	105.4	2.2	7.7	-1.2
	教 育 ， 学 習 支 援 業	12.9	93.2	-2.2	88.9	-1.6	4.3	-15.7
医 療 ， 福 祉	16.0	125.3	-3.0	118.1	-3.3	7.2	2.8	
複 合 サ ー ビ ス 事 業	17.6	140.5	-2.0	124.9	-2.6	15.6	3.3	
サービス業（他に分類されないもの）	17.0	134.7	1.4	122.8	0.7	11.9	10.1	

3 雇用

(1) 事業所規模5人以上

1月の常用労働者数は、規模5人以上で前年同月比0.1%増加の7,984千人となった。
 主な産業別に前年同月比をみると、製造業0.9%増加、情報通信業1.2%増加、卸売業、小売業0.3%減少となった。
 常用労働者中のパートタイム労働者比率は、前年同月差0.9ポイント上昇し、24.4%となった。

(図3-1、図3-2、表3)

(2) 事業所規模30人以上

1月の常用労働者数は、規模30人以上で前年同月比0.1%増加の5,608千人となった。
 主な産業別に前年同月比をみると、製造業2.0%増加、情報通信業0.9%増加、卸売業、小売業0.2%減少となった。
 常用労働者中のパートタイム労働者比率は、前年同月差0.9ポイント上昇し、18.6%となった。

(表3)

図3-1 常用労働者数の推移（前年同月比） — 調査産業計及び主な産業、5人以上 —

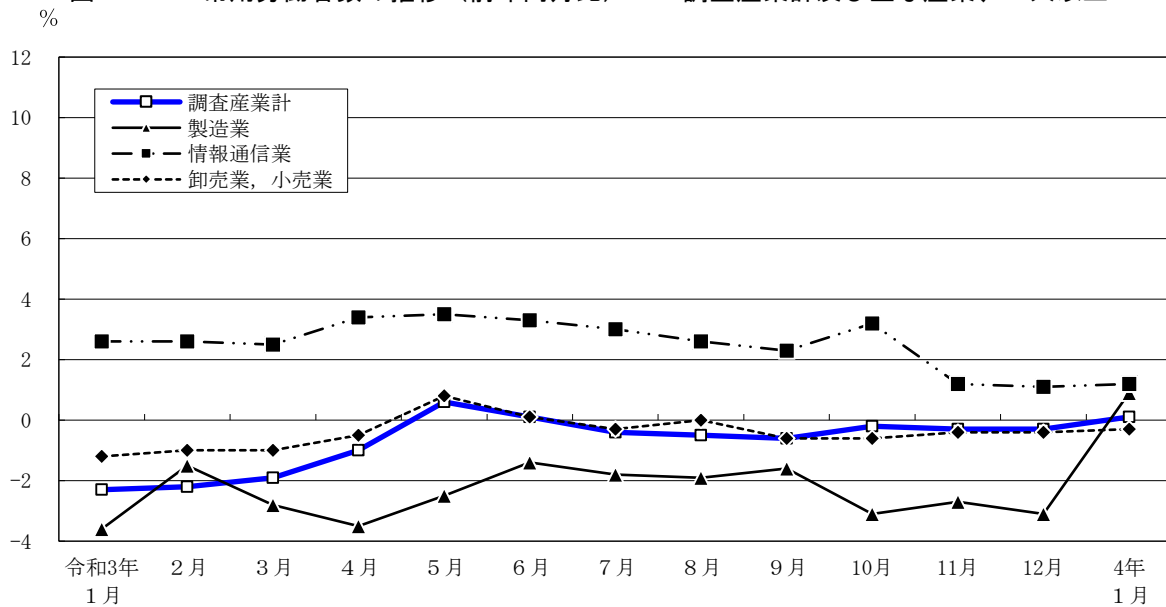
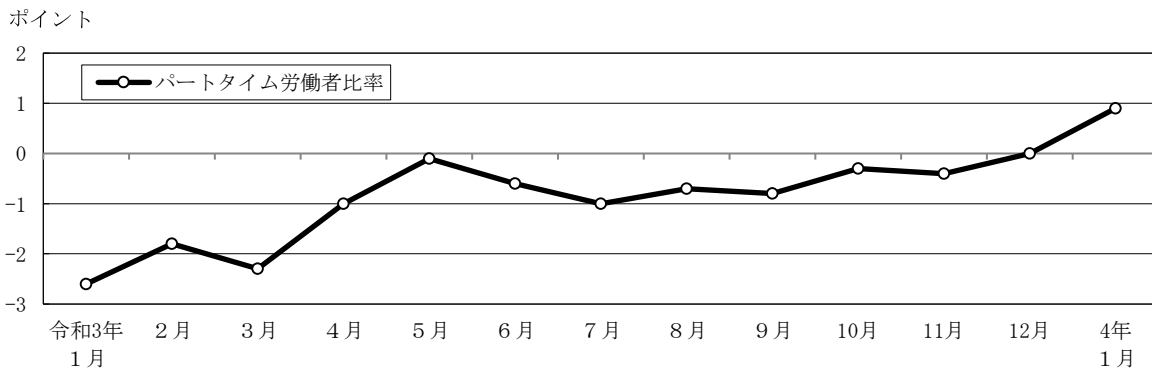


図3-2 パートタイム労働者比率の推移（前年同月差） — 調査産業計、5人以上 —



令和4年1月分

表3 常用労働者数及び労働異動率

(単位：人・%・ポイント)

規模	産 業	常 用 労働者数	労働異動率				パートタイム 労働者比率		
			前年 同月比	入職率	前年 同月差	離職率	前年 同月差	前年 同月差	
5 人 以 上	調 査 産 業 計	7,984,155	0.1	1.65	0.31	1.93	0.06	24.4	0.9
	鉱業，採石業，砂利採取業	1,399	-	1.13	0.33	2.33	0.39	1.1	-0.5
	建 設 業	399,947	3.3	0.86	0.23	0.90	0.03	3.9	1.1
	製 造 業	560,674	0.9	0.87	0.07	1.06	-0.27	11.5	-0.9
	電気・ガス・熱供給・水道業	26,809	-4.9	0.36	0.00	0.77	0.22	2.7	-1.7
	情 報 通 信 業	868,347	1.2	1.59	0.66	1.56	0.62	3.9	-0.1
	運 輸 業 ， 郵 便 業	457,039	-3.5	0.86	0.19	1.69	0.29	15.1	0.6
	卸 売 業 ， 小 売 業	1,655,178	-0.3	1.61	0.23	1.65	0.16	25.4	-0.2
	金 融 業 ， 保 険 業	389,468	-2.3	1.72	0.24	3.01	1.52	6.6	0.5
	不 動 産 業 ， 物 品 賃 貸 業	219,899	0.3	1.01	-0.04	1.06	-0.29	12.6	-1.0
	学術研究，専門・技術サービス業	391,438	0.7	1.85	0.98	1.73	0.82	8.0	1.0
	宿 泊 業 ， 飲 食 サ ー ビ ス 業	592,848	-2.3	2.94	0.42	3.15	-0.42	76.0	0.2
	生活関連サービス業，娯楽業	236,608	-3.4	2.20	1.13	2.23	-0.41	35.0	-1.2
	教 育 ， 学 習 支 援 業	405,405	1.5	1.66	0.03	3.06	-2.30	44.0	4.1
医 療 ， 福 祉	791,038	3.3	2.08	0.71	1.92	0.08	35.0	3.1	
複 合 サ ー ビ ス 事 業	36,172	-3.2	0.50	0.23	3.07	2.82	21.2	5.9	
サービス業（他に分類されないもの）	951,886	0.7	1.75	-0.26	2.29	-0.01	27.3	3.9	
30 人 以 上	調 査 産 業 計	5,608,476	0.1	1.59	0.36	1.92	0.17	18.6	0.9
	鉱業，採石業，砂利採取業	1,399	-	1.13	0.33	2.33	0.39	1.1	-0.5
	建 設 業	263,411	3.6	0.70	0.30	0.88	0.13	1.8	0.6
	製 造 業	413,224	2.0	0.95	0.01	1.14	-0.20	9.7	-3.3
	電気・ガス・熱供給・水道業	22,193	-11.3	0.43	0.03	0.93	0.32	2.1	-0.4
	情 報 通 信 業	762,873	0.9	1.68	0.65	1.69	0.68	3.4	-0.3
	運 輸 業 ， 郵 便 業	385,221	-3.9	0.74	0.13	1.85	0.46	15.0	0.2
	卸 売 業 ， 小 売 業	1,035,226	-0.2	1.71	0.66	1.46	0.26	16.2	-0.8
	金 融 業 ， 保 険 業	316,764	-3.0	1.14	-0.42	2.75	1.25	6.6	0.7
	不 動 産 業 ， 物 品 賃 貸 業	151,866	2.6	1.17	0.28	1.20	0.34	12.9	-0.4
	学術研究，専門・技術サービス業	276,213	1.4	1.55	0.74	1.81	0.62	5.4	0.4
	宿 泊 業 ， 飲 食 サ ー ビ ス 業	186,593	-7.3	3.12	0.93	3.60	1.06	67.1	2.4
	生活関連サービス業，娯楽業	128,996	-3.9	1.82	0.94	1.55	-0.07	38.9	4.3
	教 育 ， 学 習 支 援 業	313,985	0.0	1.85	0.26	3.68	-2.61	39.7	5.1
医 療 ， 福 祉	523,790	3.0	2.16	0.89	1.92	0.29	28.4	2.5	
複 合 サ ー ビ ス 事 業	23,128	-4.6	0.51	0.09	3.99	3.61	21.5	8.2	
サービス業（他に分類されないもの）	803,594	1.1	1.86	-0.27	2.29	-0.17	29.1	3.8	