

東京都の賃金、労働時間 及び雇用の動き

—毎月勤労統計調査地方調査結果月報—

令和3年12月分



東京都

毎月勤労統計調査地方調査の説明

1 調査の目的

この調査は、統計法に基づく基幹統計で、常用労働者の給与、出勤日数、労働時間数及び雇用について、東京都における毎月の変動を明らかにすることを目的としています。

2 調査の対象

本調査の産業分類は、平成25年10月改定の日本標準産業分類に基づき、鉱業、採石業、砂利採取業、建設業、製造業、電気・ガス・熱供給・水道業、情報通信業、運輸業、郵便業、卸売業、小売業、金融業、保険業、不動産業、物品賃貸業、学術研究、専門・技術サービス業、宿泊業、飲食サービス業、生活関連サービス業、娯楽業、教育、学習支援業、医療、福祉、複合サービス事業、サービス業（他に分類されないもの）を大分類としています。

常時5人以上の常用労働者を雇用する民営、公営及び官営の全事業所の中から、産業別、規模別に無作為抽出し（500人以上規模については全事業所）、厚生労働大臣が指定した約4,520事業所を対象に調査したものです。

利 用 上 の 注 意

- 「－」は皆無または該当数字がないもの、「0.0」は表章単位未満、「X」は調査事業所が少数であるため公表しないものであることを示しています。
- 「事業所規模5人以上」の統計表には、事業所規模30人以上の事業所を含みます。
- 平成30年1月分において、常用雇用指数を平成21年7月まで遡って改訂しています。
指数改訂の詳細につきましては、厚生労働省のホームページをご参照ください。
なお、各実数値やパートタイム労働者比率、入職率及び離職率については、ギャップ修正を行っていないため、ご注意ください。
- 平成29年1月分調査から、指数は平成27年平均=100としています。
- 前年比や前年同月比の算出は、指数によることとされているため、実数で計算した場合と必ずしも一致しません。
- 実質賃金指数=名目賃金指数/消費者物価指数*×100
*消費者物価指数は、東京都区部の消費者物価指数（持家の帰属家賃を除く総合）です。
- 指数、前年同月比は、調査対象事業所の抽出替え等に伴い、将来改訂されることがあります。
- 産業分類「鉱業、採石業、砂利採取業」については、指数が算出できないため、実数のみ公表しています。
- 令和元年6月分から、「500人以上規模の事業所」について全数調査による値に変更しました。

目 次

I	調査結果のあらまし	1
II	統計表	
第 1 表	規模、産業、性別常用労働者の 1 人平均月間現金給与額	7
第 2 表	規模、産業、性別常用労働者の 1 人平均月間出勤日数及び実労働時間数	8
第 3 表	規模、産業、性別常用労働者数及びパートタイム労働者比率	9
第 4 表	規模、産業別労働異動率	10
第 5 表	規模、産業、就業形態別常用労働者の 1 人平均月間現金給与額	11
第 6 表	規模、産業、就業形態別常用労働者の 1 人平均月間出勤日数及び実労働時間数	12
第 7 表	規模、産業、就業形態別常用労働者数	13
第 8 表	規模、性別常用労働者の 1 人平均月間現金給与額	14
第 9 表	規模、性別常用労働者の 1 人平均月間出勤日数及び実労働時間数	14
第 10 表	規模、就業形態別常用労働者の 1 人平均月間現金給与額	15
第 11 表	規模、就業形態別常用労働者の 1 人平均月間出勤日数及び実労働時間数	15
第 12 表	規模、産業別名目賃金指数（現金給与総額）	16
第 13 表	規模、産業別名目賃金指数（きまって支給する給与）	17
第 14 表	規模、産業別名目賃金指数（所定内給与）	18
第 15 表	規模、産業別実質賃金指数（現金給与総額）	19
第 16 表	規模、産業別実質賃金指数（きまって支給する給与）	20
第 17 表	規模、産業別労働時間指数（総実労働時間）	21
第 18 表	規模、産業別労働時間指数（所定内労働時間）	22
第 19 表	規模、産業別労働時間指数（所定外労働時間）	23
第 20 表	規模、産業別常用雇用指数	24
	用語の説明	25

調査結果のあらまし(常用労働者)

1 賃金

(1) 事業所規模5人以上

12月の現金給与総額は、規模5人以上で前年同月比 0.1%減少の 720,177円となった。
 主な産業別に前年同月比を見ると、製造業 4.9%減少、情報通信業 1.3%減少、卸売業、小売業 0.4%減少となった。
 現金給与総額のうち、きまって支給する給与は、前年同月比 0.8%増加の 331,849円となった。また、所定内給与は、同 0.2%増加の 308,193円となった。
 主な産業別にきまって支給する給与の前年同月比を見ると、製造業 0.3%減少、情報通信業 0.4%減少、卸売業、小売業 1.2%増加となった。
 実質賃金指数(現金給与総額)は、前年同月比 2.0%減少となった。

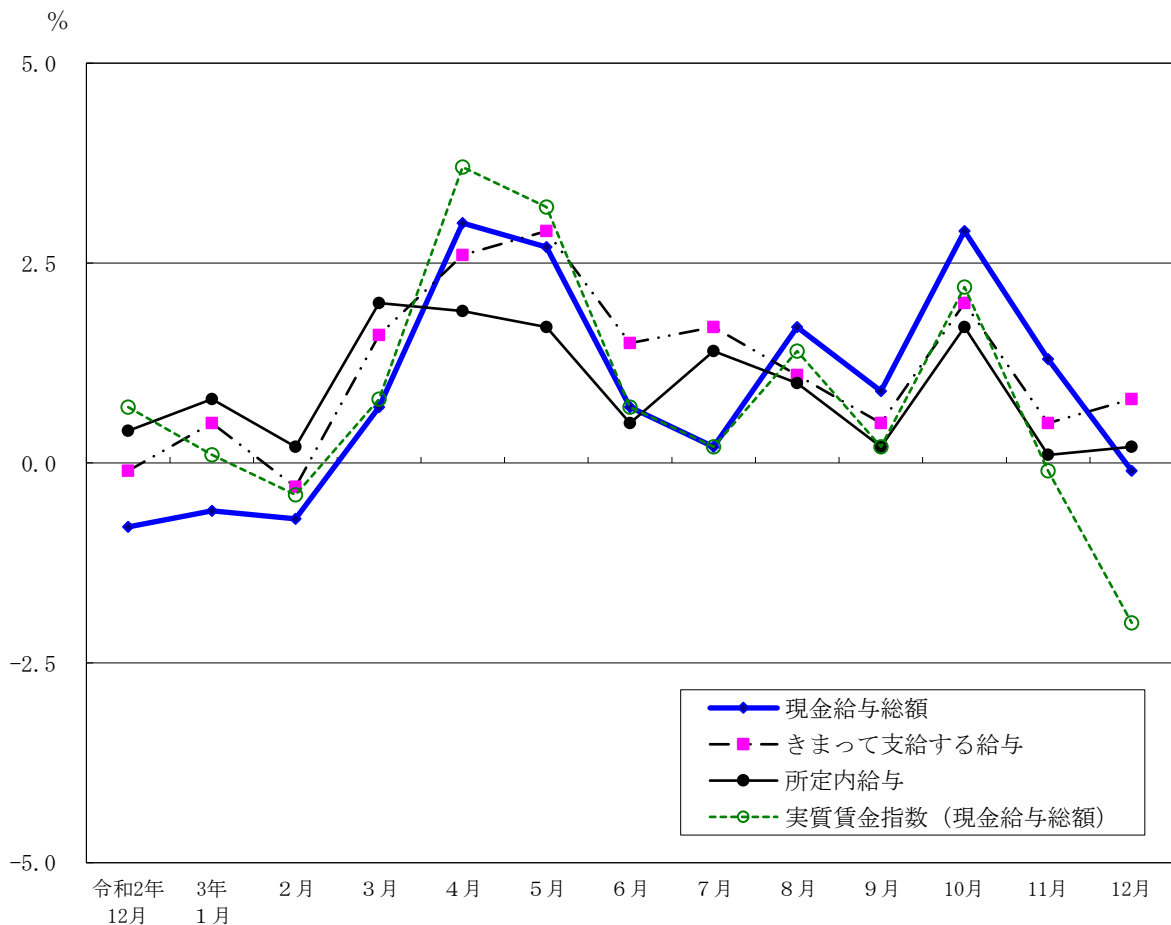
(図1、表1、統計表第15表)

(2) 事業所規模30人以上

12月の現金給与総額は、規模30人以上で前年同月比 0.3%減少の 834,279円となった。
 主な産業別に前年同月比を見ると、製造業 4.4%減少、情報通信業 0.4%減少、卸売業、小売業 0.8%減少となった。
 現金給与総額のうち、きまって支給する給与は、前年同月比 1.2%増加の 365,199円となった。また、所定内給与は、同 0.7%増加の 337,033円となった。
 主な産業別にきまって支給する給与の前年同月比を見ると、製造業 1.1%増加、情報通信業 0.4%増加、卸売業、小売業 2.4%増加となった。
 実質賃金指数(現金給与総額)は、前年同月比 2.2%減少となった。

(表1、統計表第15表)

図1 賃金の推移(前年同月比) —調査産業計、5人以上—



令和3年12月分

表1 月間現金給与額

(単位：円・%)

規模	産 業	現金給与総額		きまって支給する給与				特別に支払われた給与	
		前年 同月比	前年 同月比	所定内 給与	前年 同月比	所定外 給与			
5 人 以 上	調 査 産 業 計	720,177	-0.1	331,849	0.8	308,193	0.2	23,656	388,328
	鉱業，採石業，砂利採取業	2,064,458	-	611,146	-	565,858	-	45,288	1,453,312
	建 設 業	1,006,343	5.0	409,677	1.6	372,689	1.9	36,988	596,666
	製 造 業	879,442	-4.9	392,337	-0.3	368,014	-1.2	24,323	487,105
	電気・ガス・熱供給・水道業	1,260,861	-0.7	510,928	5.6	463,904	10.1	47,024	749,933
	情 報 通 信 業	968,845	-1.3	413,409	-0.4	381,241	0.1	32,168	555,436
	運 輸 業 ， 郵 便 業	643,306	-1.5	350,953	2.3	302,299	-0.6	48,654	292,353
	卸 売 業 ， 小 売 業	760,261	-0.4	329,393	1.2	310,865	0.3	18,528	430,868
	金 融 業 ， 保 険 業	1,089,584	-5.3	455,682	-7.3	420,567	-7.2	35,115	633,902
	不 動 産 業 ， 物 品 賃 貸 業	903,084	8.8	372,412	8.9	346,031	8.0	26,381	530,672
	学術研究，専門・技術サービス業	837,076	-3.3	413,420	-2.3	383,518	-3.1	29,902	423,656
	宿泊業，飲食サービス業	164,555	15.6	134,153	13.0	126,797	11.8	7,356	30,402
	生活関連サービス業，娯楽業	311,770	-10.6	244,275	-0.7	232,102	-2.2	12,173	67,495
	教 育 ， 学 習 支 援 業	766,681	2.7	284,382	-2.6	276,367	-3.0	8,015	482,299
	医 療 ， 福 祉	574,176	2.7	287,319	2.3	273,533	2.9	13,786	286,857
複 合 サ ー ビ ス 事 業	943,397	8.9	353,322	1.2	324,673	0.8	28,649	590,075	
サービス業(他に分類されないもの)	526,892	1.2	286,098	2.5	260,320	0.9	25,778	240,794	
30 人 以 上	調 査 産 業 計	834,279	-0.3	365,199	1.2	337,033	0.7	28,166	469,080
	鉱業，採石業，砂利採取業	2,064,458	-	611,146	-	565,858	-	45,288	1,453,312
	建 設 業	1,204,431	6.5	431,707	2.0	387,090	3.0	44,617	772,724
	製 造 業	982,171	-4.4	416,806	1.1	388,298	0.2	28,508	565,365
	電気・ガス・熱供給・水道業	1,334,803	5.2	457,023	-5.5	402,669	-4.4	54,354	877,780
	情 報 通 信 業	1,006,383	-0.4	419,083	0.4	385,062	0.7	34,021	587,300
	運 輸 業 ， 郵 便 業	650,061	-3.4	355,506	3.4	304,190	0.8	51,316	294,555
	卸 売 業 ， 小 売 業	955,214	-0.8	383,354	2.4	359,865	1.2	23,489	571,860
	金 融 業 ， 保 険 業	1,165,128	-4.9	483,231	-7.3	442,928	-7.5	40,303	681,897
	不 動 産 業 ， 物 品 賃 貸 業	958,064	1.3	387,475	6.1	359,995	5.5	27,480	570,589
	学術研究，専門・技術サービス業	896,152	-9.0	430,831	-3.7	396,557	-4.9	34,274	465,321
	宿泊業，飲食サービス業	216,804	16.0	161,596	14.8	152,730	13.1	8,866	55,208
	生活関連サービス業，娯楽業	347,518	-16.2	267,448	-6.1	251,609	-8.3	15,839	80,070
	教 育 ， 学 習 支 援 業	905,998	8.5	321,632	2.2	312,667	2.0	8,965	584,366
	医 療 ， 福 祉	689,333	5.8	320,297	5.1	302,309	6.0	17,988	369,036
複 合 サ ー ビ ス 事 業	971,771	5.8	372,170	3.7	331,837	3.0	40,333	599,601	
サービス業(他に分類されないもの)	497,144	-0.3	279,141	3.5	254,636	2.1	24,505	218,003	

2 労働時間

(1) 事業所規模5人以上

12月の総実労働時間数は、規模5人以上で前年同月比2.1%増加の139.8時間となった。

総実労働時間数のうち所定内労働時間数は、前年同月比1.7%増加の128.1時間、所定外労働時間数は、同7.4%増加の11.7時間となった。

主な産業別の所定外労働時間数は、製造業12.1時間（前年同月比3.5%増加）、情報通信業15.9時間（同5.8%減少）、卸売業、小売業9.5時間（同10.5%増加）となった。

（図2-1、図2-2、表2）

(2) 事業所規模30人以上

12月の総実労働時間数は、規模30人以上で前年同月比2.3%増加の145.0時間となった。

総実労働時間数のうち所定内労働時間数は、前年同月比1.8%増加の131.5時間、所定外労働時間数は、同7.2%増加の13.5時間となった。

主な産業別の所定外労働時間数は、製造業13.8時間（前年同月比0.7%増加）、情報通信業16.5時間（同4.1%減少）、卸売業、小売業11.4時間（同14.0%増加）となった。

（表2）

図2-1 労働時間の推移（前年同月比） — 調査産業計、5人以上 —

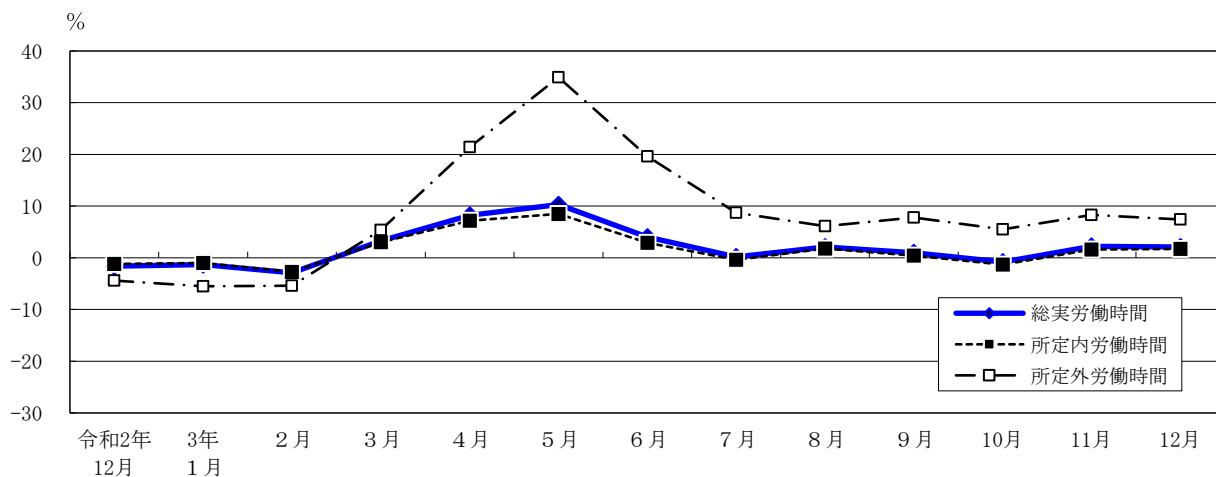
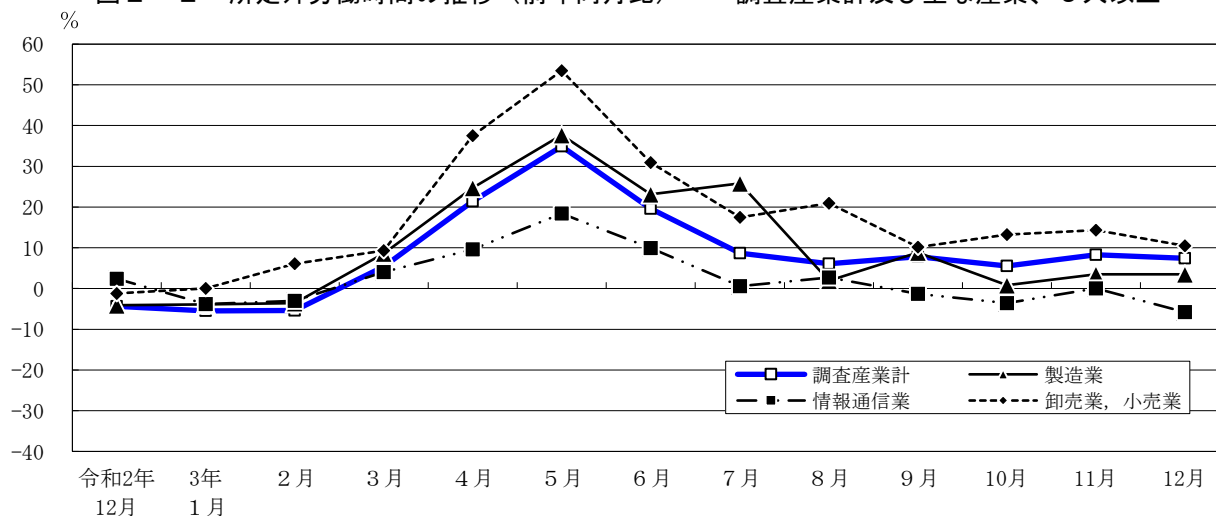


図2-2 所定外労働時間の推移（前年同月比） — 調査産業計及び主な産業、5人以上 —



令和3年12月分

表2 月間出勤日数及び実労働時間数

(単位：日・時間・%)

規模	産 業	出 勤 日 数	総 実 労 働 時 間 数	前 年	所 定 内	前 年	所 定 外	前 年
				同 月 比	労 働 時 間 数	同 月 比	労 働 時 間 数	同 月 比
5 人 以 上	調 査 産 業 計	17.5	139.8	2.1	128.1	1.7	11.7	7.4
	鉱業，採石業，砂利採取業	18.1	151.6	-	130.9	-	20.7	-
	建 設 業	19.5	167.1	0.5	147.3	-0.2	19.8	5.9
	製 造 業	18.8	155.0	1.7	142.9	1.3	12.1	3.5
	電気・ガス・熱供給・水道業	18.9	157.6	1.7	142.8	5.4	14.8	-23.3
	情 報 通 信 業	18.7	159.5	0.0	143.6	0.7	15.9	-5.8
	運 輸 業 ， 郵 便 業	18.8	161.7	4.5	140.3	3.2	21.4	13.2
	卸 売 業 ， 小 売 業	17.7	138.9	0.7	129.4	0.0	9.5	10.5
	金 融 業 ， 保 険 業	19.0	155.0	0.7	138.3	1.5	16.7	-5.0
	不 動 産 業 ， 物 品 賃 貸 業	18.5	151.9	6.1	136.8	4.6	15.1	21.8
	学術研究，専門・技術サービス業	18.6	156.5	4.6	140.5	3.9	16.0	11.1
	宿 泊 業 ， 飲 食 サ ー ビ ス 業	13.3	89.6	11.1	83.9	9.6	5.7	39.1
	生活関連サービス業，娯楽業	16.9	128.1	11.6	120.9	10.8	7.2	24.1
	教 育 ， 学 習 支 援 業	13.5	95.6	-7.2	90.3	-7.8	5.3	6.0
医 療 ， 福 祉	16.4	123.2	-0.5	118.3	-0.4	4.9	-4.0	
複 合 サ ー ビ ス 事 業	19.8	159.7	4.2	145.2	2.1	14.5	30.6	
サービス業（他に分類されないもの）	18.0	142.1	3.9	130.1	2.9	12.0	16.5	
30 人 以 上	調 査 産 業 計	17.8	145.0	2.3	131.5	1.8	13.5	7.2
	鉱業，採石業，砂利採取業	18.1	151.6	-	130.9	-	20.7	-
	建 設 業	19.2	167.5	-0.1	145.1	-0.2	22.4	0.9
	製 造 業	18.6	156.4	1.4	142.6	1.4	13.8	0.7
	電気・ガス・熱供給・水道業	18.6	155.7	0.6	140.2	3.5	15.5	-19.7
	情 報 通 信 業	18.6	159.7	0.3	143.2	0.8	16.5	-4.1
	運 輸 業 ， 郵 便 業	18.6	160.7	4.0	138.8	3.3	21.9	9.0
	卸 売 業 ， 小 売 業	18.3	146.6	2.6	135.2	1.6	11.4	14.0
	金 融 業 ， 保 険 業	18.9	156.5	0.8	137.6	1.4	18.9	-3.6
	不 動 産 業 ， 物 品 賃 貸 業	18.3	149.6	4.3	133.7	2.5	15.9	21.5
	学術研究，専門・技術サービス業	18.5	156.4	2.7	139.7	2.5	16.7	3.7
	宿 泊 業 ， 飲 食 サ ー ビ ス 業	13.6	96.7	14.2	88.3	9.2	8.4	121.1
	生活関連サービス業，娯楽業	16.7	127.3	14.6	118.1	13.9	9.2	24.4
	教 育 ， 学 習 支 援 業	13.7	99.2	-2.5	93.3	-3.7	5.9	20.4
医 療 ， 福 祉	16.8	127.8	-1.5	122.0	-1.2	5.8	-6.4	
複 合 サ ー ビ ス 事 業	20.1	164.6	3.2	144.1	-0.4	20.5	37.6	
サービス業（他に分類されないもの）	17.9	140.8	4.0	129.1	3.0	11.7	17.0	

3 雇用

(1) 事業所規模5人以上

12月の常用労働者数は、規模5人以上で前年同月比0.3%減少の8,007千人となった。
 主な産業別に前年同月比をみると、製造業3.1%減少、情報通信業1.1%増加、卸売業、小売業0.4%減少となった。
 常用労働者中のパートタイム労働者比率は、前年同月と同水準の24.6%となった。

(図3-1、図3-2、表3)

(2) 事業所規模30人以上

12月の常用労働者数は、規模30人以上で前年同月比0.4%減少の5,624千人となった。
 主な産業別に前年同月比をみると、製造業3.8%減少、情報通信業1.0%増加、卸売業、小売業0.6%減少となった。
 常用労働者中のパートタイム労働者比率は、前年同月差0.4ポイント下降し、18.6%となった。

(表3)

図3-1 常用労働者数の推移（前年同月比） — 調査産業計及び主な産業、5人以上 —

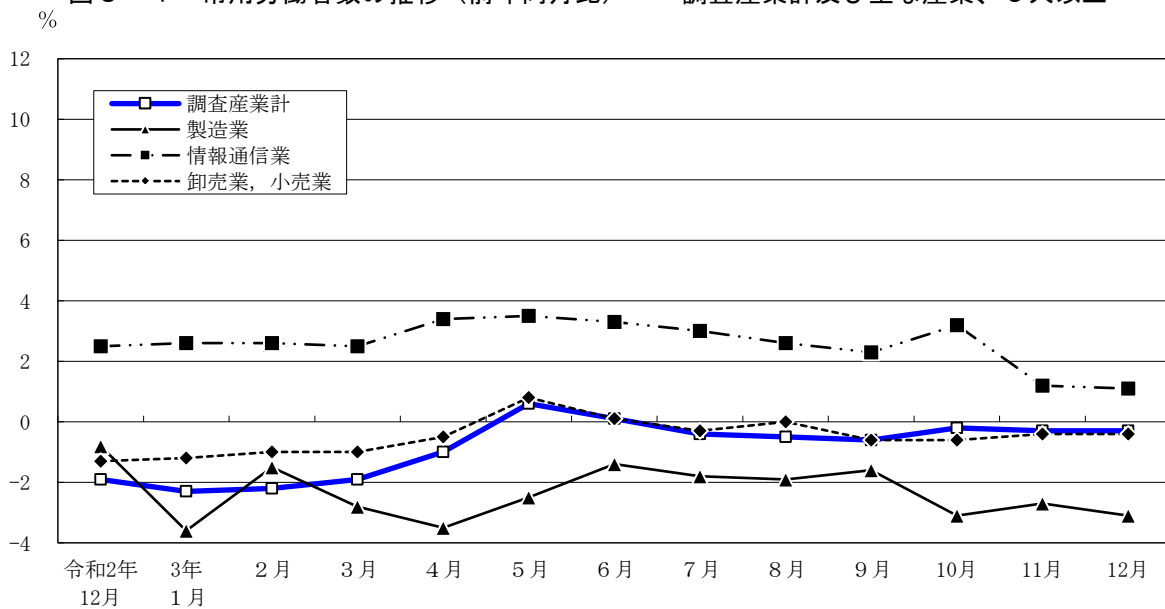
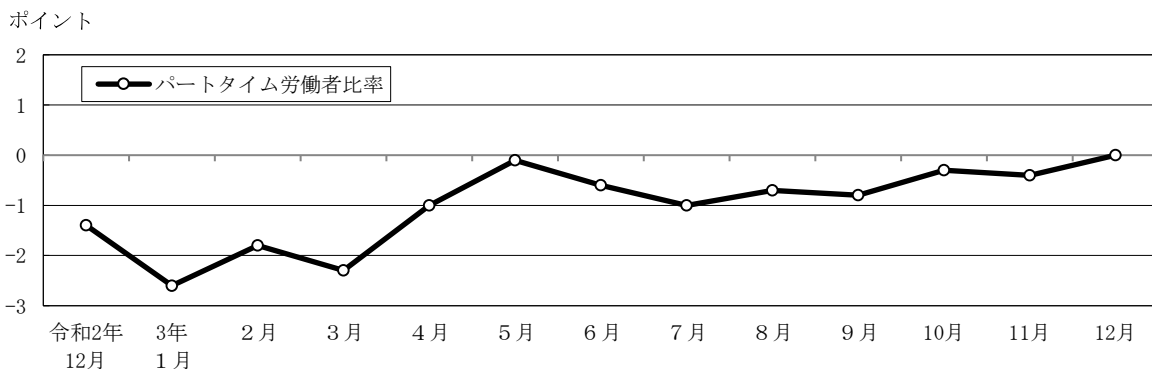


図3-2 パートタイム労働者比率の推移（前年同月差） — 調査産業計、5人以上 —



令和3年12月分

表3 常用労働者数及び労働異動率

(単位：人・%・ポイント)

規模	産 業	常 用 労働者数	労働異動率				パートタイム 労働者比率		
			前年 同月比	入職率	前年 同月差	離職率	前年 同月差	前年 同月差	
5 人 以 上	調 査 産 業 計	8,007,008	-0.3	1.44	0.08	1.43	-0.05	24.6	0.0
	鉱業，採石業，砂利採取業	1,416	-	2.82	1.62	2.89	1.29	1.1	-0.1
	建 設 業	400,095	3.1	0.54	0.15	0.58	0.09	3.1	0.7
	製 造 業	562,348	-3.1	0.81	-0.05	0.79	-0.11	12.0	1.5
	電気・ガス・熱供給・水道業	26,920	7.4	0.53	0.46	0.22	0.08	2.0	0.4
	情 報 通 信 業	868,153	1.1	0.92	0.23	1.22	0.34	4.0	0.4
	運 輸 業 ， 郵 便 業	460,875	-3.4	0.91	-0.78	1.25	0.10	12.8	-1.8
	卸 売 業 ， 小 売 業	1,655,821	-0.4	1.11	-0.02	1.17	-0.05	26.2	-2.0
	金 融 業 ， 保 険 業	394,565	-0.9	0.38	-0.18	0.96	0.11	6.8	1.4
	不 動 産 業 ， 物 品 賃 貸 業	220,028	0.1	1.28	0.03	1.23	-0.10	13.0	-6.5
	学術研究，専門・技術サービス業	390,973	0.4	1.21	0.24	0.97	0.31	6.7	-1.6
	宿 泊 業 ， 飲 食 サ ー ビ ス 業	594,087	-1.9	3.48	-0.30	3.69	-0.82	77.7	0.1
	生活関連サービス業，娯楽業	236,670	-4.8	1.33	-0.12	1.76	0.60	35.2	-8.4
	教 育 ， 学 習 支 援 業	411,155	-0.9	2.76	1.00	2.33	0.00	43.3	3.3
	医 療 ， 福 祉	789,730	2.6	1.83	0.66	1.17	-0.26	35.0	1.5
複 合 サ ー ビ ス 事 業	37,125	-0.7	2.09	1.21	0.76	-0.24	16.6	-4.7	
サービス業（他に分類されないもの）	957,047	0.9	1.91	0.02	1.68	-0.22	28.8	5.0	
30 人 以 上	調 査 産 業 計	5,624,342	-0.4	1.31	0.14	1.25	-0.06	18.6	-0.4
	鉱業，採石業，砂利採取業	1,416	-	2.82	1.62	2.89	1.29	1.1	-0.1
	建 設 業	263,888	3.4	0.35	0.07	0.56	0.17	1.5	0.1
	製 造 業	411,274	-3.8	0.69	-0.28	0.89	-0.08	10.3	0.5
	電気・ガス・熱供給・水道業	22,304	-10.9	0.63	0.56	0.27	0.13	2.0	0.4
	情 報 通 信 業	762,945	1.0	0.96	0.46	1.26	0.40	3.7	0.5
	運 輸 業 ， 郵 便 業	389,540	-3.6	0.89	-0.95	1.21	0.30	12.4	-2.3
	卸 売 業 ， 小 売 業	1,032,574	-0.6	0.84	0.07	0.87	-0.09	17.1	-3.7
	金 融 業 ， 保 険 業	321,942	-1.3	0.43	-0.21	1.05	0.22	6.3	1.5
	不 動 産 業 ， 物 品 賃 貸 業	151,907	2.7	1.34	0.40	1.02	-0.04	14.0	-2.6
	学術研究，専門・技術サービス業	276,930	1.3	1.25	0.61	1.06	0.34	5.5	-0.2
	宿 泊 業 ， 飲 食 サ ー ビ ス 業	187,490	-3.6	3.95	0.76	2.62	-1.35	67.0	-3.4
	生活関連サービス業，娯楽業	128,649	-4.9	0.45	-0.25	0.77	-0.07	31.0	-7.4
	教 育 ， 学 習 支 援 業	319,822	-2.9	3.13	1.36	2.63	0.06	37.9	-0.4
	医 療 ， 福 祉	522,561	2.3	1.55	0.22	0.93	-0.72	29.0	0.2
複 合 サ ー ビ ス 事 業	23,962	-1.1	2.77	1.65	0.91	-0.63	13.2	-9.6	
サービス業（他に分類されないもの）	807,138	1.2	2.06	-0.06	1.77	-0.29	30.5	5.2	

第1表 規模、産業、性別常用労働者の1人平均月間現金給与額

規模	産 業	現金給与総額				きまって支給する給与				所定内給与	所定外給与	特別に支払われた給与		
		男		女		男		女				計	男	女
		計	男	女	計	男	女							
5人以上	調査産業	720,177	905,597	479,942	331,849	401,439	241,685	308,193	23,656	388,328	504,158	238,257		
	採石業，砂利採取業	2,064,458	2,290,572	1,459,725	611,146	672,403	447,315	565,858	45,288	1,453,312	1,618,169	1,012,410		
	建設業	1,006,343	1,079,584	678,840	409,677	436,635	289,132	372,689	36,988	596,666	642,949	389,708		
	製造業	879,442	1,026,427	561,382	392,337	446,718	274,661	368,014	24,323	487,105	579,709	286,721		
	電気・ガス・熱供給・水道業	1,260,861	1,272,629	1,200,813	510,928	524,205	443,177	463,904	47,024	749,933	748,424	757,636		
	情報通信業	968,845	1,067,657	731,412	413,409	449,224	327,350	381,241	32,168	555,436	618,433	404,062		
	運輸業，郵便業	643,306	709,960	455,724	350,953	381,028	266,315	302,299	48,654	292,353	328,932	189,409		
	卸売業，小売業	760,261	972,831	475,322	329,393	405,102	227,909	310,865	18,528	430,868	567,729	247,413		
	金融業，保険業	1,089,584	1,438,173	732,144	455,682	584,711	323,377	420,567	35,115	633,902	853,462	408,767		
	不動産業，物品賃貸業	903,084	1,052,531	632,228	372,412	424,350	278,279	346,031	26,381	530,672	628,181	353,949		
	学術研究，専門・技術サービス業	837,076	1,005,850	586,612	413,420	480,635	313,671	383,518	29,902	423,656	525,215	272,941		
	宿泊業，飲食サービス業	164,555	223,717	119,156	134,153	175,979	102,057	126,797	7,356	30,402	47,738	17,099		
	生活関連サービス業，娯楽業	311,770	409,424	245,291	244,275	306,847	201,678	232,102	12,173	67,495	102,577	43,613		
	教育，学習支援業	766,681	924,510	599,646	284,382	333,068	232,856	276,367	8,015	482,299	591,442	366,790		
	医療，福祉	574,176	791,619	494,136	287,319	383,190	252,029	273,533	13,786	286,857	408,429	242,107		
	複合サービス業（他に分類されないもの）	943,397	1,151,250	643,650	353,322	424,295	250,971	324,673	28,649	590,075	726,955	392,679		
	サービス業（他に分類されないもの）	526,892	664,513	371,938	286,098	339,881	225,541	260,320	25,778	240,794	324,632	146,397		
	30人以上	調査産業	834,279	1,020,242	568,620	365,199	431,200	270,913	337,033	28,166	469,080	589,042	297,707	
		採石業，砂利採取業	2,064,458	2,290,572	1,459,725	611,146	672,403	447,315	565,858	45,288	1,453,312	1,618,169	1,012,410	
建設業		1,204,431	1,268,270	858,543	431,707	453,876	311,590	387,090	44,617	772,724	814,394	546,953		
製造業		982,171	1,131,952	637,720	416,806	470,095	294,258	388,298	28,508	565,365	661,857	343,462		
電気・ガス・熱供給・水道業		1,334,803	1,353,294	1,248,348	457,023	467,706	407,073	402,669	54,354	877,780	885,588	841,275		
情報通信業		1,006,383	1,103,965	770,689	419,083	453,989	334,773	385,062	34,021	587,300	649,976	435,916		
運輸業，郵便業		650,061	725,081	445,583	355,506	386,654	270,607	304,190	51,316	294,555	338,427	174,976		
卸売業，小売業		955,214	1,190,002	605,057	383,354	462,964	264,626	359,865	23,489	571,860	727,038	340,431		
金融業，保険業		1,165,128	1,525,078	775,428	483,231	614,211	341,425	442,928	40,303	681,897	910,867	434,003		
不動産業，物品賃貸業		958,064	1,130,820	666,000	387,475	446,180	288,226	359,995	27,480	570,589	684,640	377,774		
学術研究，専門・技術サービス業		896,152	1,105,477	603,818	430,831	506,021	325,824	396,557	34,274	465,321	599,456	277,994		
宿泊業，飲食サービス業		216,804	289,637	155,691	161,596	209,743	121,197	152,730	8,866	55,208	79,894	34,494		
生活関連サービス業，娯楽業		347,518	469,618	254,061	267,448	353,847	201,317	251,609	15,839	80,070	115,771	52,744		
教育，学習支援業		905,998	1,057,390	726,676	321,632	367,971	266,744	312,667	8,965	584,366	689,419	459,932		
医療，福祉		689,333	869,087	603,250	320,297	396,013	284,037	302,309	17,988	369,036	473,074	319,213		
複合サービス業（他に分類されないもの）		971,771	1,125,095	586,696	372,170	424,500	240,741	331,837	40,333	599,601	700,595	345,955		
サービス業（他に分類されないもの）		497,144	631,103	358,326	279,141	332,561	223,784	254,636	24,505	218,003	298,542	134,542		

(単位：円)

第2表 規模、産業、性別常用労働者の1人平均月間出勤日数及び実労働時間数

規模	産業	出勤日数				総実労働時間				所定内労働時間				所定外労働時間			
		日		日		時間		時間		時間		時間		時間			
		計	男	女	計	男	女	計	男	女	計	男	女	計	男	女	
5人以上	調査業	17.5	18.3	16.5	139.8	152.7	123.2	128.1	137.6	115.8	11.7	15.1	7.4				
	採石業、砂利採取業	18.1	18.1	18.3	151.6	153.7	146.1	130.9	131.4	129.7	20.7	22.3	16.4				
	建設業	19.5	19.7	18.5	167.1	171.0	149.8	147.3	149.4	138.0	19.8	21.6	11.8				
	製造業	18.8	19.2	17.8	155.0	161.7	140.3	142.9	148.6	130.3	12.1	13.1	10.0				
	電気・ガス・熱供給・水道業	18.9	19.0	18.3	157.6	159.5	148.3	142.8	144.0	136.7	14.8	15.5	11.6				
	情報通信業	18.7	19.0	17.9	159.5	164.1	148.9	143.6	146.9	135.9	15.9	17.2	13.0				
	運輸業、郵便業	18.8	19.3	17.4	161.7	171.0	135.2	140.3	145.6	125.2	21.4	25.4	10.0				
	卸売業、小売業	17.7	18.5	16.7	138.9	151.3	122.3	129.4	139.5	115.9	9.5	11.8	6.4				
	金融業、保険業	19.0	19.5	18.4	155.0	164.6	145.1	138.3	144.6	131.7	16.7	20.0	13.4				
	不動産業、物品賃貸業	18.5	19.0	17.7	151.9	157.7	141.1	136.8	140.8	129.5	15.1	16.9	11.6				
	学術研究、専門・技術サービス業	18.6	19.0	18.1	156.5	162.4	147.7	140.5	144.6	134.4	16.0	17.8	13.3				
	宿泊業、飲食サービス業	13.3	14.7	12.3	89.6	106.8	76.4	83.9	97.6	73.3	5.7	9.2	3.1				
	生活関連サービス業、娯楽業	16.9	17.3	16.7	128.1	138.0	121.3	120.9	128.2	115.9	7.2	9.8	5.4				
	教育、学習支援業	13.5	13.6	13.3	95.6	97.0	94.2	90.3	91.4	89.2	5.3	5.6	5.0				
	医療、福祉	16.4	16.7	16.3	123.2	132.9	119.6	118.3	126.3	115.4	4.9	6.6	4.2				
複合サービス事業	19.8	20.4	18.8	159.7	174.2	138.8	145.2	155.1	130.9	14.5	19.1	7.9					
サービス業（他に分類されないもの）	18.0	18.8	17.1	142.1	156.0	126.4	130.1	139.4	119.5	12.0	16.6	6.9					
30人以上	調査業	17.8	18.4	16.9	145.0	155.5	129.8	131.5	139.0	120.8	13.5	16.5	9.0				
	採石業、砂利採取業	18.1	18.1	18.3	151.6	153.7	146.1	130.9	131.4	129.7	20.7	22.3	16.4				
	建設業	19.2	19.4	18.1	167.5	170.5	150.9	145.1	146.5	137.3	22.4	24.0	13.6				
	製造業	18.6	19.0	17.5	156.4	162.5	142.3	142.6	148.0	130.1	13.8	14.5	12.2				
	電気・ガス・熱供給・水道業	18.6	18.7	18.0	155.7	157.6	146.4	140.2	141.4	134.4	15.5	16.2	12.0				
	情報通信業	18.6	18.9	17.9	159.7	163.8	149.9	143.2	146.2	136.2	16.5	17.6	13.7				
	運輸業、郵便業	18.6	19.1	17.1	160.7	170.6	134.0	138.8	144.4	123.6	21.9	26.2	10.4				
	卸売業、小売業	18.3	18.8	17.5	146.6	157.0	131.2	135.2	143.4	123.0	11.4	13.6	8.2				
	金融業、保険業	18.9	19.4	18.4	156.5	165.4	146.8	137.6	143.5	131.2	18.9	21.9	15.6				
	不動産業、物品賃貸業	18.3	18.7	17.6	149.6	154.6	140.9	133.7	136.9	128.2	15.9	17.7	12.7				
	学術研究、専門・技術サービス業	18.5	18.9	17.9	156.4	162.6	147.7	139.7	143.8	133.9	16.7	18.8	13.8				
	宿泊業、飲食サービス業	13.6	14.8	12.5	96.7	113.4	82.7	88.3	100.8	77.9	8.4	12.6	4.8				
	生活関連サービス業、娯楽業	16.7	17.2	16.3	127.3	141.4	116.5	118.1	128.8	109.9	9.2	12.6	6.6				
	教育、学習支援業	13.7	13.7	13.6	99.2	99.4	99.1	93.3	93.7	92.9	5.9	5.7	6.2				
	医療、福祉	16.8	16.6	16.8	127.8	133.3	125.2	122.0	126.2	120.0	5.8	7.1	5.2				
複合サービス事業	20.1	20.5	19.3	164.6	177.1	133.2	144.1	153.7	120.0	20.5	23.4	13.2					
サービス業（他に分類されないもの）	17.9	18.6	17.1	140.8	154.7	126.3	129.1	138.3	119.5	11.7	16.4	6.8					

第3表 規模、産業、性別常用労働者数及びパートタイム労働者比率

規模	産業	前月末労働者数				本月中の増加労働者数				本月中の減少労働者数				本月末労働者数				パートタイム労働者比率		
		人		%		人		%		人		%		人		%		男	女	
		計	女	男	女	計	女	男	女	計	女	男	女	計	女	男	女	計	女	
5人以上	調査産業	8,006,172	4,521,072	3,485,100	115,071	51,704	63,367	114,235	56,171	58,064	8,007,008	4,516,605	3,490,403	24.6	14.2	38.1				
	採石業、砂利採取業	1,417	1,031	386	40	28	12	41	28	13	1,416	1,031	385	1.1	1.1	1.0				
	建設業	400,259	327,018	73,241	2,151	1,875	276	2,315	1,831	484	400,095	327,062	73,033	3.1	1.9	8.4				
	製造業	562,252	384,909	177,343	4,539	2,142	2,397	4,443	2,809	1,634	562,348	384,242	178,106	12.0	4.3	28.6				
	電気・ガス・熱供給・水道業	26,838	22,437	4,401	141	119	22	59	44	15	26,920	22,512	4,408	2.0	2.0	2.1				
	情報通信業	870,765	615,187	255,578	7,971	5,024	2,947	10,583	7,492	3,091	868,153	612,719	255,434	4.0	1.6	9.7				
	運輸業	462,435	341,438	120,997	4,227	2,277	1,950	5,787	3,910	1,877	460,875	339,805	121,070	12.8	10.3	19.8				
	郵便業	1,656,811	948,393	708,418	18,451	9,622	8,829	19,441	9,151	10,290	1,655,821	948,864	706,957	26.2	14.9	41.5				
	小売業	396,903	200,856	196,047	1,489	739	750	3,827	1,755	2,072	394,565	199,840	194,725	6.8	1.7	12.1				
	金融業	219,925	141,731	78,194	2,813	1,460	1,353	2,710	1,403	1,307	220,028	141,788	78,240	13.0	11.0	16.6				
	不動産業	390,013	232,946	157,067	4,728	2,574	2,154	3,768	1,887	1,881	390,973	233,633	157,340	6.7	3.3	11.8				
	学術研究、専門・技術サービス業	595,360	258,871	336,489	20,717	8,342	12,375	21,990	9,637	12,353	594,087	257,576	336,511	77.7	65.3	87.2				
	宿泊業、飲食サービス業	237,685	96,563	141,122	3,162	981	2,181	4,177	1,978	2,199	236,670	95,566	141,104	35.2	24.8	42.2				
	生活関連サービス業、娯楽業	409,421	209,833	199,588	11,283	5,888	5,395	9,549	3,638	5,911	411,155	212,083	199,072	43.3	37.0	49.9				
	教育、学習支援業	784,540	211,449	573,091	14,385	3,611	10,774	9,195	2,942	6,253	789,730	212,118	577,612	35.0	25.8	38.4				
	医療、福祉	36,639	21,666	14,973	765	399	366	279	172	107	37,125	21,893	15,232	16.6	5.7	32.1				
	複合サービス業	954,909	506,744	448,165	18,209	6,623	11,586	16,071	7,494	8,577	957,047	505,873	451,174	28.8	15.8	43.5				
	サービス業(他に分類されないもの)																			
	30人以上	調査産業	5,620,957	3,308,346	2,312,611	73,436	33,321	40,115	70,051	35,167	34,884	5,624,342	3,306,500	2,317,842	18.6	10.2	30.4			
採石業、砂利採取業		1,417	1,031	386	40	28	12	41	28	13	1,416	1,031	385	1.1	1.1	1.0				
建設業		264,441	223,178	41,263	923	647	276	1,476	992	484	263,888	222,833	41,055	1.5	1.0	4.5				
製造業		412,117	287,237	124,880	2,828	1,733	1,095	3,671	2,351	1,320	411,274	286,619	124,655	10.3	3.7	25.4				
電気・ガス・熱供給・水道業		22,222	18,303	3,919	141	119	22	59	44	15	22,304	18,378	3,926	2.0	2.0	2.3				
情報通信業		765,294	541,388	223,906	7,327	4,640	2,687	9,676	6,639	3,037	762,945	539,389	223,556	3.7	1.6	8.9				
運輸業		390,816	286,001	104,815	3,470	1,768	1,702	4,746	2,869	1,877	389,540	284,900	104,640	12.4	10.1	18.5				
郵便業		1,032,930	618,253	414,677	8,673	4,827	3,846	9,029	4,891	4,138	1,032,574	618,189	414,385	17.1	7.7	31.1				
小売業		323,933	168,316	155,617	1,397	739	658	3,388	1,617	1,771	321,942	167,438	154,504	6.3	1.2	11.7				
金融業		151,424	95,228	56,196	2,032	1,040	992	1,549	902	647	151,907	95,366	56,541	14.0	12.7	16.3				
不動産業		276,383	161,135	115,248	3,468	1,529	1,939	2,921	1,364	1,557	276,930	161,300	115,630	5.5	3.3	8.5				
学術研究、専門・技術サービス業		185,037	84,561	100,476	7,304	2,687	4,617	4,851	1,844	3,007	187,490	85,404	102,086	67.0	52.3	79.4				
宿泊業		129,063	55,989	73,074	586	185	401	1,000	430	570	128,649	55,744	72,905	31.0	18.1	40.9				
生活関連サービス業		318,224	172,030	146,194	9,957	5,331	4,626	8,359	3,426	4,933	319,822	173,935	145,887	37.9	32.3	44.5				
教育、学習支援業		519,360	168,661	350,699	8,053	1,853	6,200	4,852	1,781	3,071	522,561	168,733	353,828	29.0	23.5	31.5				
医療、福祉		23,524	16,925	6,599	651	285	366	213	172	41	23,962	17,038	6,924	13.2	5.3	32.7				
複合サービス業		804,772	410,110	394,662	16,586	5,910	10,676	14,220	5,817	8,403	807,138	410,203	396,935	30.5	17.0	44.4				
サービス業(他に分類されないもの)																				

第4表 規模、産業別労働異動率

(単位：%)

規 模	5人以上		離職率	30人以上	
	入職率	離職率		入職率	離職率
調 査 産 業 計	1.44	1.43	1.31	1.25	
鉱業，採石業，砂利採取業	2.82	2.89	2.82	2.89	
建設業	0.54	0.58	0.35	0.56	
製造業	0.81	0.79	0.69	0.89	
電気・ガス・熱供給・水道業	0.53	0.22	0.63	0.27	
情報通信業	0.92	1.22	0.96	1.26	
運輸業，郵便業	0.91	1.25	0.89	1.21	
卸売業，小売業	1.11	1.17	0.84	0.87	
金融業，保険業	0.38	0.96	0.43	1.05	
不動産業，物品賃貸業	1.28	1.23	1.34	1.02	
学術研究，専門・技術サービス業	1.21	0.97	1.25	1.06	
宿泊業，飲食サービス業	3.48	3.69	3.95	2.62	
生活関連サービス業，娯楽業	1.33	1.76	0.45	0.77	
教育，学習支援業	2.76	2.33	3.13	2.63	
医療，福祉	1.83	1.17	1.55	0.93	
複合サービス事業	2.09	0.76	2.77	0.91	
サービス業（他に分類されないもの）	1.91	1.68	2.06	1.77	

第5表 規模、産業、就業形態別常用労働者の1人平均月間現金給与額

(単位：円)

規模	産業	一般労働者				パートタイム労働者					
		現金給与総額	きまって支給する給与	所定内給与	所定外給与	現金給与総額	きまって支給する給与	所定内給与	所定外給与		
5 人以上	調査産業	913,604	403,259	373,176	30,083	510,345	112,766	108,827	3,939	13,989	
	採石業、砂利採取業	2,080,107	613,476	567,720	45,756	1,466,631	385,793	385,793	—	165,517	
	建設業	1,031,535	417,776	379,766	38,010	613,759	153,080	148,456	4,624	55,094	
	製造業	978,790	428,948	401,939	27,009	549,842	123,240	118,657	4,583	25,989	
	電気・ガス・熱供給・水道業	1,281,473	518,124	470,186	47,938	763,349	160,929	158,390	2,539	97,439	
	情報通信業	1,002,335	424,781	391,489	33,292	577,554	140,652	135,430	5,222	24,900	
	運輸業、郵便業	709,404	380,075	326,231	53,844	329,329	150,764	137,785	12,979	38,170	
	卸売業、小売業	990,859	409,870	385,844	24,026	580,989	102,904	99,848	3,056	8,377	
	金融業、保険業	1,154,959	476,969	439,543	37,426	677,990	166,366	162,653	3,713	34,703	
	不動産業、物品賃貸業	1,020,444	411,690	381,967	29,723	608,754	109,221	105,236	3,985	7,473	
	学術研究、専門・技術サービス業	882,803	431,291	399,682	31,609	451,512	166,128	159,848	6,280	38,203	
	宿泊業、飲食サービス業	446,675	317,059	293,785	23,274	129,616	81,736	78,941	2,795	1,969	
	生活関連サービス業、娯楽業	426,588	324,776	307,911	16,865	101,812	94,985	91,512	3,473	3,853	
	教育、学習支援業	1,260,528	432,068	418,388	13,680	828,460	122,157	91,636	623	30,521	
	医療、福祉業	795,589	369,137	349,968	19,169	426,452	160,089	130,585	3,718	25,786	
	複合サービス業	1,087,345	392,687	360,398	32,289	694,658	182,748	135,893	9,415	37,440	
	サービス業(他に分類されないもの)	675,335	340,543	307,252	33,291	334,792	151,255	144,086	7,169	7,991	
	30 人以上	調査産業	990,475	419,216	385,742	33,474	571,259	127,206	122,426	4,780	18,893
		採石業、砂利採取業	2,080,107	613,476	567,720	45,756	1,466,631	385,793	385,793	—	165,517
建設業		1,219,348	435,583	390,437	45,146	783,765	184,664	173,718	10,946	69,073	
製造業		1,078,019	450,349	419,304	31,045	627,670	125,125	118,685	6,440	23,576	
電気・ガス・熱供給・水道業		1,355,792	462,465	407,062	55,403	893,327	191,131	188,051	3,080	118,170	
情報通信業		1,038,563	429,707	394,555	35,152	608,856	142,428	137,861	4,567	25,947	
運輸業、郵便業		715,570	384,541	328,105	56,436	331,029	149,626	134,614	15,012	35,928	
卸売業、小売業		1,125,645	438,940	411,207	27,733	686,705	113,677	110,780	2,897	14,689	
金融業、保険業		1,229,330	503,961	461,265	42,696	725,369	175,285	170,525	4,760	36,118	
不動産業、物品賃貸業		1,096,018	433,023	401,652	31,371	662,985	108,881	105,199	3,682	5,393	
学術研究、専門・技術サービス業		935,961	445,476	409,652	35,824	490,485	176,778	169,403	7,375	28,804	
宿泊業、飲食サービス業		481,300	320,399	300,460	19,939	160,901	82,700	79,335	3,365	2,698	
生活関連サービス業、娯楽業		463,584	350,367	327,878	22,489	113,217	82,511	81,503	1,008	6,142	
教育、学習支援業		1,375,828	456,518	442,454	14,064	919,310	102,068	101,403	665	39,155	
医療、福祉業		895,614	390,599	367,415	23,184	505,015	145,578	140,505	5,073	31,092	
複合サービス業		1,085,897	405,884	362,180	43,704	680,013	149,742	113,280	16,054	20,408	
サービス業(他に分類されないもの)		643,074	333,150	300,881	32,269	309,924	155,674	148,918	6,756	7,865	

第6表 規模、産業、就業形態別常用労働者の1人平均月間出勤日数及び実労働時間数

規模	産業	一般労働者				パートタイム労働者				
		出勤日数 日	総実労働時間 時間	所定労働時間 時間	所定外労働時間 時間	出勤日数 日	総実労働時間 時間	所定労働時間 時間	所定外労働時間 時間	
5人以上	調査業	19.1	160.2	145.5	14.7	12.8	77.3	74.7	2.6	
	採石業、砂利採取業	18.2	152.2	131.3	20.9	13.8	93.5	92.1	1.4	
	建設業	19.6	169.6	149.2	20.4	14.8	91.4	88.4	3.0	
	製造業	19.3	162.5	149.5	13.0	14.9	99.3	94.3	5.0	
	電気・ガス・熱供給・水道業	19.0	159.0	143.9	15.1	13.4	93.0	92.4	0.6	
	情報通信業	18.9	162.8	146.3	16.5	12.5	82.2	79.6	2.6	
	運輸業、郵便業	19.2	169.4	146.1	23.3	15.6	108.3	100.2	8.1	
	卸売業、小売業	19.2	158.7	146.9	11.8	13.7	83.0	80.0	3.0	
	金融業、保険業	19.2	158.7	140.9	17.8	16.2	104.3	101.9	2.4	
	不動産業、物品賃貸業	19.2	161.8	145.1	16.7	14.1	85.3	81.1	4.2	
	学術研究、専門・技術サービス業	19.0	161.1	144.2	16.9	13.4	92.9	89.7	3.2	
	宿泊業、飲食サービス業	19.9	173.4	154.3	19.1	11.4	65.6	63.7	1.9	
	生活関連サービス業、娯楽業	19.4	157.5	148.0	9.5	12.4	73.4	70.6	2.8	
	教育、学習支援業	17.1	133.8	124.8	9.0	8.7	45.8	45.3	0.5	
	医療、福祉業	19.0	152.6	145.8	6.8	11.6	68.0	66.8	1.2	
	複合サービス業	20.0	168.2	152.4	15.8	18.6	114.5	107.0	7.5	
	サービス業（他に分類されないもの）	18.9	159.2	143.8	15.4	15.7	99.5	95.9	3.6	
	30人以上	調査業	18.8	159.1	143.3	15.8	13.3	82.2	79.3	2.9
		採石業、砂利採取業	18.2	152.2	131.3	20.9	13.8	93.5	92.1	1.4
		建設業	19.2	168.4	145.7	22.7	15.3	109.6	102.5	7.1
製造業		19.0	162.6	148.1	14.5	14.8	102.3	94.9	7.4	
電気・ガス・熱供給・水道業		18.7	156.6	140.8	15.8	15.1	109.2	108.4	0.8	
情報通信業		18.9	162.5	145.5	17.0	12.9	86.0	83.4	2.6	
運輸業、郵便業		19.0	168.3	144.6	23.7	15.2	107.4	97.8	9.6	
卸売業、小売業		19.0	157.9	144.7	13.2	15.0	92.0	89.2	2.8	
金融業、保険業		19.1	160.0	140.1	19.9	16.1	102.8	99.8	3.0	
不動産業、物品賃貸業		18.9	160.6	142.7	17.9	14.6	81.6	78.4	3.2	
学術研究、専門・技術サービス業		18.8	160.0	142.5	17.5	13.4	94.0	90.3	3.7	
宿泊業、飲食サービス業		18.5	161.4	141.0	20.4	11.1	64.5	62.2	2.3	
生活関連サービス業、娯楽業		18.7	155.4	142.6	12.8	12.3	64.8	63.6	1.2	
教育、学習支援業		16.9	132.4	123.1	9.3	8.4	45.4	44.9	0.5	
医療、福祉業		18.9	151.5	143.8	7.7	11.5	69.0	67.8	1.2	
複合サービス業		20.1	172.2	150.6	21.6	20.1	110.2	97.5	12.7	
サービス業（他に分類されないもの）		18.8	158.1	142.8	15.3	15.9	101.4	97.8	3.6	

第7表 規模、産業、就業形態別常用労働者数

(単位：人)

規模	産業	一般労働者				パートタイム労働者					
		前月 労働者数	本月中の増加 労働者数	本月中の減少 労働者数	本月 末 労働者数	前月 労働者数	本月中の増加 労働者数	本月中の減少 労働者数	本月 末 労働者数		
5 人以上	調査業、採石業、砂利採取業、建設業、製造業、電気・ガス・熱供給・水道業、情報通信業、運輸業、郵便業、小売業、卸売業、金融業、不動産業、学術研究、専門・技術サービス業、宿泊業、飲食サービス業、生活関連サービス業、娯楽業、教育、学習支援業、医療サービス業、複合サービス業(他に分類されないもの)	6,041,601	53,919	59,935	6,035,140	1,964,571	61,152	54,300	1,971,868		
		1,403	40	41	1,401	14	0	0	15		
		387,996	2,057	2,183	387,870	12,263	94	132	12,225		
		494,996	3,092	3,157	494,922	67,256	1,447	1,286	67,426		
		26,300	128	54	26,375	538	13	5	545		
		836,023	7,169	9,786	833,301	34,742	802	797	34,852		
		404,018	2,733	4,581	402,034	58,417	1,494	1,206	58,841		
		1,222,879	9,117	10,706	1,221,285	433,932	9,334	8,735	434,536		
		369,623	1,383	3,396	367,602	27,280	106	431	26,963		
		191,398	2,079	2,057	191,423	28,527	734	653	28,605		
		363,659	4,397	3,256	364,689	26,354	331	512	26,284		
		132,575	2,357	2,307	132,371	462,785	18,360	19,683	461,716		
		154,725	651	1,924	153,453	82,960	2,511	2,253	83,217		
		231,364	3,020	1,219	233,231	178,057	8,263	8,330	177,924		
		512,747	5,293	5,114	513,034	271,793	9,092	4,081	276,696		
		31,056	29	117	30,970	5,583	736	162	6,155		
		680,839	10,374	10,037	681,179	274,070	7,835	6,034	275,868		
		30 人以上	調査業、採石業、砂利採取業、建設業、製造業、電気・ガス・熱供給・水道業、情報通信業、運輸業、郵便業、小売業、卸売業、金融業、不動産業、学術研究、専門・技術サービス業、宿泊業、飲食サービス業、生活関連サービス業、娯楽業、教育、学習支援業、医療サービス業、複合サービス業(他に分類されないもの)	4,584,387	41,493	44,805	4,580,700	1,036,570	31,943	25,246	1,043,642
				1,403	40	41	1,401	14	0	0	15
				280,341	829	1,344	259,826	4,100	94	132	4,062
369,528	2,207			2,788	368,940	42,589	621	883	42,334		
21,779	128			54	21,854	443	13	5	450		
737,091	6,525			8,879	734,633	28,203	802	797	28,312		
342,604	2,640			3,807	341,300	48,212	830	939	48,240		
856,329	6,529			6,664	856,189	176,601	2,144	2,365	176,385		
303,406	1,291			2,957	301,733	20,527	106	431	20,209		
130,127	1,506			1,056	130,580	21,297	526	493	21,327		
261,423	3,137			2,717	261,732	14,960	331	204	15,198		
61,846	977			1,021	61,802	123,191	6,327	3,830	125,688		
89,195	239			697	88,738	39,868	347	303	39,911		
196,492	3,020			766	198,745	121,732	6,937	7,593	121,077		
371,708	2,716			3,148	371,263	147,652	5,337	1,704	151,298		
20,892	29			117	20,805	2,632	622	96	3,157		
560,223	9,680			8,749	561,159	244,549	6,906	5,471	245,979		

第8表 規模、性別常用労働者の1人平均月間現金給与額

(単位：円)

規模	現金給与総額			きまって支給する給与			特別に支払われた給与			
	計	男	女	計	男	女	計	男	女	
										計
500人以上	1,084,333	1,323,509	729,160	429,747	505,858	316,753	393,094	36,653	817,671	412,407
100～499人	777,078	943,023	535,223	362,867	423,043	275,164	336,398	26,469	519,980	260,059
100人以上	932,599	1,136,330	632,846	396,719	465,107	296,099	365,095	31,624	671,223	336,747
30～99人	623,703	761,900	438,274	297,690	355,742	219,798	276,929	20,761	406,158	218,476
5～29人	451,062	592,591	304,839	253,190	320,186	183,972	240,172	13,018	272,405	120,867
30人以上	834,279	1,020,242	568,620	365,199	431,200	270,913	337,033	28,166	589,042	297,707
5人以上	720,177	905,597	479,942	331,849	401,439	241,685	308,193	23,656	504,158	238,257

第9表 規模、性別常用労働者の1人平均月間出勤日数及び実労働時間数

調査産業計

規模	出勤日数			総実労働時間			所定内労働時間			所定外労働時間		
	計	男	女	計	男	女	計	男	女	計	男	女
500人以上	18.0	18.5	17.3	148.5	156.3	137.0	133.8	139.0	126.0	14.7	17.3	11.0
100～499人	18.2	18.8	17.3	148.7	159.2	133.2	134.7	142.2	123.6	14.0	17.0	9.6
100人以上	18.1	18.6	17.3	148.6	157.7	135.1	134.2	140.6	124.8	14.4	17.1	10.3
30～99人	17.3	18.0	16.3	137.2	150.5	119.2	125.7	135.3	112.7	11.5	15.2	6.5
5～29人	16.8	18.1	15.5	127.6	144.8	109.9	120.0	133.7	105.8	7.6	11.1	4.1
30人以上	17.8	18.4	16.9	145.0	155.5	129.8	131.5	139.0	120.8	13.5	16.5	9.0
5人以上	17.5	18.3	16.5	139.8	152.7	123.2	128.1	137.6	115.8	11.7	15.1	7.4

令和3年12月分

第10表 規模、就業形態別常用労働者の1人平均月間現金給与額

規模	調査産業計					パートタイム労働者				
	現金給与総額	きまって支給する給与	所定内給与	所定外給与	特別に支払われた給与	現金給与総額	きまって支給する給与	所定内給与	所定外給与	特別に支払われた給与
500人以上	1,208,609	468,560	427,902	40,658	740,049	163,575	142,187	135,209	6,978	21,388
100～499人	914,040	411,120	380,087	31,033	502,920	160,017	145,470	139,563	5,907	14,547
100人以上	1,068,572	441,253	405,171	36,082	627,319	161,445	144,151	137,814	6,337	17,294
30～99人	798,292	364,987	337,931	27,056	433,305	127,161	106,294	103,435	2,859	20,867
5～29人	671,634	353,030	333,623	19,407	318,604	105,077	96,584	93,587	2,997	8,493
30人以上	990,475	419,216	385,742	33,474	571,259	146,099	127,206	122,426	4,780	18,893
5人以上	913,604	403,259	373,176	30,083	510,345	126,755	112,766	108,827	3,939	13,989

(単位：円)

令和3年12月分

第11表 規模、就業形態別常用労働者の1人平均月間出勤日数及び実労働時間数

規模	調査産業計					パートタイム労働者				
	出勤日数	総実労働時間	所定内労働時間	所定外労働時間	出勤日数	総実労働時間	所定内労働時間	所定外労働時間	出勤日数	総実労働時間
500人以上	18.7	157.2	141.0	16.2	12.8	83.9	80.3	3.6	12.8	83.9
100～499人	19.0	160.9	144.7	16.2	14.6	93.3	89.2	4.1	14.6	93.3
100人以上	18.8	159.0	142.8	16.2	13.8	89.5	85.6	3.9	13.8	89.5
30～99人	18.9	159.7	144.7	15.0	12.7	73.2	71.5	1.7	12.7	73.2
5～29人	19.8	163.2	152.1	11.1	12.2	71.7	69.5	2.2	12.2	71.7
30人以上	18.8	159.1	143.3	15.8	13.3	82.2	79.3	2.9	13.3	82.2
5人以上	19.1	160.2	145.5	14.7	12.8	77.3	74.7	2.6	12.8	77.3

第12表 規模、産業別名目賃金指数（現金給与総額）

規模	年 月	調査産業計	前年同月比	建設業	製造業	電気・ガス・熱供給・水道業	情報通信業	運輸業、郵便業	卸売業、小売業	金融業、保険業	不動産業、物品賃貸業	学術研究、専門・技術サービス業	宿泊業、飲食サービス業	生活関連サービス業、娯楽業	教育、学習支援業	医療、福祉	複合サービス事業	サービス業（他に分類されないもの）	
																			(平成27年平均=100)
5人以上	平成27年平均	100.0	0.1	100.0	100.0	100.0	100.0	100.0	100.0	100.0	100.0	100.0	100.0	100.0	100.0	100.0	100.0	100.0	100.0
	平成28年平均	100.4	0.4	101.6	100.1	106.3	101.5	102.5	101.5	96.8	102.7	103.9	94.5	93.2	106.4	97.8	103.0	100.0	96.8
	平成29年平均	101.2	0.8	104.2	101.9	101.0	100.8	102.2	104.4	101.3	103.3	102.9	94.2	94.1	103.4	100.4	99.6	100.0	94.2
	平成30年平均	101.6	0.4	106.5	98.9	110.6	103.8	99.8	114.9	101.5	103.0	104.6	93.9	97.7	99.3	98.8	110.8	100.0	93.2
	平成31年・令和元年平均	101.9	0.3	114.4	99.7	115.3	107.1	103.8	108.1	102.3	100.8	109.0	87.5	100.7	95.0	96.4	102.9	100.0	100.0
	令和2年平均	100.6	-1.3	110.3	97.7	111.9	106.3	87.2	107.6	103.1	100.0	103.8	79.6	106.1	96.1	100.4	99.9	99.9	97.9
	令和2年12月	177.2	-0.8	199.3	179.1	226.5	196.0	143.8	198.7	175.7	188.3	168.7	91.4	139.1	191.7	172.3	195.9	158.6	158.6
	令和3年1月	84.1	-0.6	89.7	75.7	88.0	89.6	72.8	87.8	77.0	85.5	83.1	79.9	102.2	75.6	93.0	83.8	88.5	88.5
	2月	82.5	-0.7	82.7	80.5	88.0	85.7	72.8	86.4	74.4	84.4	83.3	78.6	97.3	75.0	89.2	78.4	86.5	86.5
	3月	90.7	0.7	86.4	96.9	92.5	90.7	74.3	95.2	93.0	88.6	90.1	83.8	106.5	81.8	97.9	80.5	92.5	92.5
	4月	88.9	3.0	86.9	85.1	104.1	95.1	78.9	95.4	73.0	94.6	92.7	86.2	103.4	80.0	94.6	87.3	89.1	89.1
	5月	86.7	2.7	87.0	79.7	100.4	88.9	74.8	89.9	94.0	89.0	84.4	84.0	101.8	77.0	89.9	79.7	89.8	89.8
6月	153.3	0.7	170.9	135.5	247.8	178.8	115.2	157.6	178.0	165.0	162.9	89.0	125.0	151.2	147.8	188.9	138.7	138.7	
7月	111.4	0.2	115.7	121.0	96.4	107.2	95.2	139.2	78.4	125.0	104.2	96.7	123.4	86.7	109.2	99.3	110.9	110.9	
8月	84.3	1.7	84.8	76.8	92.1	91.6	74.7	89.1	72.6	86.6	81.2	84.2	106.1	75.7	88.3	74.1	89.7	89.7	
9月	85.2	0.9	88.2	79.3	94.0	87.0	75.8	92.8	71.6	87.4	82.7	82.4	107.1	77.4	91.3	77.5	88.7	88.7	
10月	86.0	2.9	89.2	78.6	95.4	89.4	76.7	90.3	72.9	88.2	90.5	84.3	104.6	76.2	94.6	85.3	90.4	90.4	
11月	87.7	1.3	96.9	84.0	94.4	89.6	77.9	93.9	75.7	91.2	83.0	87.4	98.6	80.9	91.0	81.9	92.3	92.3	
12月	177.1	-0.1	209.2	170.4	225.0	193.4	141.7	198.0	166.4	204.8	163.2	105.7	124.4	196.8	176.9	213.3	160.5	160.5	
前年同月比 (%)		-	-	5.0	-4.9	-0.7	-1.3	-1.5	-0.4	-5.3	8.8	-3.3	15.6	-10.6	2.7	2.7	8.9	1.2	
30人以上	平成27年平均	100.0	-0.4	100.0	100.0	100.0	100.0	100.0	100.0	100.0	100.0	100.0	100.0	100.0	100.0	100.0	100.0	100.0	100.0
	平成28年平均	100.1	0.2	100.5	99.5	106.7	101.0	102.5	101.0	96.7	102.0	103.1	102.7	87.2	103.3	95.8	104.7	97.9	97.9
	平成29年平均	100.9	0.8	106.2	101.3	104.1	101.2	102.1	105.3	96.6	106.5	99.7	98.4	85.6	102.0	97.1	99.4	95.2	95.2
	平成30年平均	102.1	1.2	104.3	99.8	111.3	103.5	97.5	117.8	100.4	108.3	100.8	104.8	96.2	98.3	100.5	108.6	94.8	94.8
	平成31年・令和元年平均	101.7	-0.4	114.6	100.9	116.5	107.4	98.8	107.2	103.6	105.5	105.6	97.1	94.9	94.0	97.0	97.2	99.7	99.7
	令和2年平均	100.0	-1.7	109.8	96.5	110.3	104.6	84.0	109.6	104.5	101.8	101.2	84.2	108.9	94.5	100.1	94.3	96.9	96.9
	令和2年12月	182.8	-1.0	213.4	181.6	224.4	194.3	140.8	214.8	177.0	202.1	174.7	103.6	148.4	191.4	178.7	189.7	157.5	157.5
	令和3年1月	81.8	-1.4	88.1	71.5	84.9	87.0	69.3	85.9	77.6	83.9	79.3	87.3	107.1	75.2	91.8	77.5	87.3	87.3
	2月	80.6	-0.9	79.1	78.1	82.0	83.7	69.1	85.7	75.1	83.7	80.7	85.5	100.6	75.2	87.3	74.6	85.7	85.7
	3月	89.7	0.1	82.7	97.9	78.2	88.5	71.0	95.7	96.3	85.3	87.4	89.4	110.3	83.5	98.0	77.3	93.0	93.0
	4月	87.0	2.8	84.0	81.7	90.6	92.7	75.1	95.7	73.1	95.2	88.9	93.0	102.9	82.1	94.0	84.0	89.3	89.3
	5月	84.9	2.5	84.3	77.1	84.7	87.2	71.3	88.1	95.8	88.3	81.0	90.9	102.3	78.4	88.9	76.1	89.9	89.9
6月	161.6	1.7	191.0	138.9	257.2	182.3	114.3	174.1	184.8	172.0	171.2	102.1	130.1	161.4	161.5	175.6	137.3	137.3	
7月	107.9	-0.4	111.6	116.0	82.0	103.8	87.5	144.3	75.6	115.8	93.1	120.9	130.7	86.4	105.8	96.7	108.1	108.1	
8月	82.2	2.4	79.2	74.1	81.4	90.1	71.3	88.9	72.9	85.7	74.5	93.5	105.3	76.5	86.6	68.8	89.9	89.9	
9月	83.1	0.6	85.0	76.5	83.4	85.1	72.9	91.3	71.8	86.9	77.2	91.9	109.8	78.6	90.6	74.3	89.9	89.9	
10月	84.3	3.3	84.1	76.1	85.5	87.5	73.2	89.9	73.2	87.4	88.1	89.6	105.5	76.5	94.9	81.5	91.8	91.8	
11月	85.1	0.6	90.9	81.9	83.1	88.4	74.9	91.7	74.0	88.7	79.1	94.7	97.2	81.8	88.8	74.9	92.4	92.4	
12月	182.2	-0.3	227.3	173.7	236.0	193.6	136.0	213.0	168.4	204.8	159.0	120.2	124.3	207.6	189.1	200.7	157.1	157.1	
前年同月比 (%)		-	-	6.5	-4.4	5.2	-0.4	-3.4	-0.8	-4.9	1.3	-9.0	16.0	-16.2	5.8	5.8	-0.3	-0.3	

第13表 規模、産業別名目賃金指数(きまって支給する給与)

規模	年	月	調査産業計	前年同月比	建設業	製造業	電気・ガス・熱供給・水道業	情報通信業	運輸業、郵便業	卸売業、小売業	金融業、保険業	不動産業、物品賃借業	学術研究、専門・技術サービス業	宿泊業、飲食サービス業	生活関連サービス業、娯楽業	教育、学習支援業	医療、福祉	複合サービス事業	サービス業(他に分類されないもの)	(平成27年平均=100)	
																				100.0	100.0
5人以上	平成27年平均		100.0	0.4	100.0	100.0	100.0	100.0	100.0	100.0	100.0	100.0	100.0	100.0	100.0	100.0	100.0	100.0	100.0	100.0	100.0
	平成28年平均		100.0	0.0	101.0	100.4	106.2	100.7	100.9	100.3	99.0	100.3	100.3	102.2	94.9	91.8	104.7	98.7	101.5	100.0	97.7
	平成29年平均		100.5	0.5	101.5	101.7	104.4	100.9	101.1	102.8	101.0	100.3	100.3	100.8	95.3	91.3	103.1	101.2	99.0	100.0	95.3
	平成30年平均		100.3	-0.2	100.1	100.6	115.8	102.2	98.4	109.2	101.8	102.1	103.3	103.3	94.4	93.6	99.7	99.5	112.2	100.0	94.7
	令和元年・令和2年平均		100.8	0.5	107.0	100.4	117.7	104.1	99.2	107.1	102.6	97.1	108.1	108.1	88.2	97.3	96.2	98.5	104.9	100.0	99.1
	令和2年12月		100.3	-0.5	103.5	99.4	109.4	104.5	90.2	106.3	103.2	98.7	103.9	103.9	81.3	106.1	96.0	101.6	103.1	100.0	98.6
	令和3年1月		100.9	-0.1	103.2	100.5	110.1	104.0	92.2	106.2	101.9	97.7	103.1	103.1	82.2	108.1	96.3	103.3	104.3	100.1	100.1
	令和3年2月		100.2	0.5	104.9	97.1	107.7	104.2	86.8	106.4	93.9	103.1	103.0	103.0	84.6	108.8	95.7	105.0	106.9	101.0	101.0
	令和3年3月		99.7	-0.3	101.2	98.7	111.7	103.7	87.3	106.7	93.5	101.7	99.6	99.6	82.9	106.2	94.8	104.8	103.1	99.6	99.6
	令和3年4月		101.7	1.6	102.1	101.8	106.3	104.5	88.6	108.0	93.6	103.5	102.1	102.1	89.3	111.3	98.0	110.2	104.6	100.8	100.8
	令和3年5月		103.6	2.6	103.1	102.5	123.3	105.5	91.2	109.5	97.2	107.7	106.1	106.1	91.1	112.3	97.5	111.1	104.2	102.1	102.1
	令和3年6月		101.4	2.9	101.7	100.0	124.6	103.7	88.4	107.7	93.2	105.8	101.4	101.4	89.3	111.0	94.0	105.7	103.1	103.1	103.1
令和3年7月		101.4	1.5	100.0	101.0	124.6	103.2	89.2	106.8	91.8	103.4	104.2	104.2	88.2	113.9	93.5	108.5	104.5	102.8	102.8	
令和3年8月		102.2	1.7	102.4	100.2	117.1	104.9	90.4	109.3	95.4	104.7	104.7	99.9	89.1	115.7	93.8	107.3	103.0	103.3	103.3	
令和3年9月		101.0	1.1	101.5	98.8	116.2	104.6	89.4	108.6	93.9	103.5	96.6	96.6	88.4	115.1	95.9	103.3	97.2	101.1	101.1	
令和3年10月		101.3	0.5	101.6	99.1	117.9	103.9	90.9	108.0	93.1	104.5	104.5	97.9	87.6	115.7	96.8	106.6	102.4	101.4	101.4	
令和3年11月		103.1	2.0	107.9	101.4	118.8	105.0	90.9	109.1	96.8	106.4	106.4	102.2	89.7	114.1	93.3	111.2	102.3	102.3	102.3	
令和3年12月		101.5	0.5	106.5	100.1	118.5	104.1	91.1	108.2	95.0	106.1	106.1	100.3	91.0	104.6	94.8	104.8	102.1	100.3	100.3	
令和3年平均		101.7	0.8	104.9	100.2	116.3	103.6	94.3	107.5	94.5	106.4	106.4	100.7	92.9	107.3	93.8	105.7	105.6	102.6	102.6	
前年同月比(%)		-	-	1.6	-0.3	5.6	-0.4	2.3	1.2	-7.3	8.9	-2.3	13.0	-2.3	-0.7	-2.6	2.3	1.2	2.5	2.5	
30人以上	平成27年平均		100.0	0.2	100.0	100.0	100.0	100.0	100.0	100.0	100.0	100.0	100.0	100.0	100.0	100.0	100.0	100.0	100.0	100.0	100.0
	平成28年平均		99.7	-0.3	99.6	99.8	106.9	100.4	101.1	98.9	99.1	100.6	101.5	101.5	102.1	86.7	101.9	97.2	104.0	98.5	98.5
	平成29年平均		100.1	0.4	101.1	100.9	107.9	101.3	101.1	102.4	98.1	103.5	98.3	98.3	99.0	84.6	102.0	98.4	99.6	96.0	96.0
	平成30年平均		100.6	0.5	95.7	101.0	116.3	102.6	97.0	109.7	101.9	104.9	99.6	99.6	105.3	92.0	99.1	101.4	114.0	95.9	95.9
	令和元年・令和2年平均		100.7	0.1	105.5	101.7	118.6	104.8	96.0	105.1	104.0	101.5	105.1	105.1	96.8	92.1	95.5	100.1	102.4	98.6	98.6
	令和2年12月		99.9	-0.8	100.9	98.3	107.8	103.6	87.4	107.4	104.4	100.6	101.7	101.7	85.9	110.1	94.2	101.6	99.7	97.4	97.4
	令和3年1月		100.5	0.1	101.0	99.1	108.9	102.6	89.1	107.6	103.2	100.0	101.5	101.5	87.1	116.0	93.6	102.1	100.2	99.8	99.8
	令和3年2月		100.0	0.6	104.9	95.3	103.1	103.9	83.7	107.7	95.5	103.5	100.6	100.6	96.2	116.3	96.0	106.0	104.6	100.0	100.0
	令和3年3月		99.4	-0.3	99.1	97.5	103.9	102.9	84.3	109.0	94.6	102.2	97.8	97.8	92.9	113.4	96.2	104.8	100.6	98.5	98.5
	令和3年4月		101.5	1.6	99.8	101.6	97.4	104.0	85.7	110.4	94.6	103.5	99.5	99.5	98.1	117.4	100.9	112.2	101.9	99.8	99.8
	令和3年5月		103.3	2.3	101.2	101.6	104.3	104.8	88.5	111.4	98.2	106.9	105.2	105.2	103.0	115.7	100.7	112.4	102.3	101.7	101.7
	令和3年6月		101.0	3.1	99.9	98.9	103.7	102.9	85.2	110.0	94.1	105.5	98.5	98.5	101.2	115.5	96.9	107.4	100.4	102.6	102.6
令和3年7月		100.7	1.7	96.9	99.7	104.3	102.0	86.1	108.6	93.0	102.7	101.2	101.2	103.0	117.7	95.9	108.8	102.8	102.0	102.0	
令和3年8月		102.1	2.3	100.2	99.6	103.5	103.7	88.1	111.5	96.5	104.8	104.8	96.6	104.9	121.8	95.3	109.2	100.5	104.1	104.1	
令和3年9月		100.8	1.5	98.7	98.0	102.2	103.8	86.7	111.6	94.9	104.2	92.5	92.5	102.8	119.4	98.6	104.3	92.3	101.7	101.7	
令和3年10月		101.3	0.8	98.5	98.7	103.8	103.2	88.9	111.1	94.0	105.6	93.7	93.7	101.2	121.9	99.4	107.8	100.4	101.5	101.5	
令和3年11月		103.2	2.6	104.5	101.5	105.4	104.5	88.0	112.9	98.2	107.5	99.1	99.1	99.4	118.6	94.2	113.7	100.0	102.7	102.7	
令和3年12月		101.5	1.0	104.6	99.8	103.4	103.6	89.3	110.9	96.3	107.8	98.5	98.5	101.8	105.4	96.5	105.4	98.9	100.3	100.3	
令和3年平均		101.7	1.2	103.0	100.2	102.9	103.0	92.1	110.2	95.7	106.1	97.7	97.7	100.0	108.9	95.7	107.3	103.9	103.3	103.3	
前年同月比(%)		-	-	2.0	1.1	-5.5	0.4	3.4	2.4	-7.3	6.1	-3.7	14.8	-3.7	-6.1	2.2	5.1	3.7	3.5	3.5	

第14表 規模、産業別名目賃金指数(所定内給与)

規模	年 月	調査産業計	前年同月比	建設業	製造業	電気・ガス・熱供給・水道業	情報通信業	運輸業、郵便業	卸売業、小売業	金融業、保険業	不動産業、物品賃借業	学術研究、専門・技術サービス業	宿泊業、飲食サービス業	生活関連サービス業、娯楽業	教育、学習支援業	医療、福祉	複合サービス事業	サービス業(他に分類されないもの)	(平成27年平均=100)		
																			平成27年平均	令和元年・令和2年平均	
5人以上	平成27年平均	100.0	0.9	100.0	100.0	100.0	100.0	100.0	100.0	100.0	100.0	100.0	100.0	100.0	100.0	100.0	100.0	100.0	100.0	100.0	100.0
	平成28年平均	100.1	0.1	100.6	100.5	105.8	101.1	100.9	100.3	99.1	100.3	102.4	95.0	92.5	104.7	98.5	101.6	98.2	100.0	100.0	100.0
	平成29年平均	100.7	0.6	99.8	102.0	103.0	102.1	101.2	103.0	101.3	99.9	100.7	95.7	91.4	102.9	101.2	99.1	96.3	100.0	100.0	100.0
	平成30年平均	100.7	0.0	97.8	100.8	111.1	104.0	99.2	109.4	102.4	101.7	103.1	94.9	93.5	99.3	98.9	108.8	96.2	100.0	100.0	100.0
	平成31年・令和元年平均	100.8	0.1	106.0	101.1	113.3	105.1	100.1	106.9	102.4	96.5	108.2	87.8	96.9	95.8	97.3	101.5	99.0	100.0	100.0	100.0
	令和2年平均	100.8	0.0	103.0	101.1	107.0	105.7	91.9	106.4	102.5	99.2	104.1	82.7	108.4	96.3	100.9	101.0	99.2	100.0	100.0	100.0
	令和2年12月	101.3	0.4	102.3	102.0	106.5	105.1	93.9	106.1	101.1	97.8	102.4	84.0	110.2	96.6	102.6	101.6	100.4	100.0	100.0	100.0
	令和3年1月	100.7	0.8	106.3	98.6	106.2	105.9	88.5	105.7	93.3	103.7	101.9	87.9	110.9	95.9	104.1	103.5	100.4	100.0	100.0	100.0
	令和3年2月	100.2	0.2	100.7	100.1	110.1	105.5	89.4	106.5	93.2	102.0	98.9	86.3	109.1	95.0	104.3	100.2	99.2	100.0	100.0	100.0
	令和3年3月	102.1	2.0	101.2	103.6	105.2	105.7	90.2	107.6	93.0	103.2	100.4	92.8	114.3	98.1	109.8	102.9	100.7	100.0	100.0	100.0
	令和3年4月	103.5	1.9	101.9	103.8	123.9	106.9	91.7	108.6	95.9	106.6	103.2	94.5	114.4	97.0	110.8	101.4	101.7	100.0	100.0	100.0
	令和3年5月	101.8	1.7	101.5	101.5	126.2	105.5	90.3	107.3	92.5	105.4	99.8	92.9	114.0	93.7	105.1	101.1	103.0	100.0	100.0	100.0
令和3年6月	101.9	0.5	100.1	102.2	126.0	105.2	91.0	106.6	91.4	103.4	102.6	91.6	117.1	93.5	107.9	102.7	102.7	100.0	100.0	100.0	
令和3年7月	102.5	1.4	102.4	101.3	118.0	106.3	91.3	108.8	94.9	104.4	98.6	92.9	118.4	93.4	106.3	102.0	102.9	100.0	100.0	100.0	
令和3年8月	101.3	1.0	101.2	100.2	117.7	105.6	90.7	108.0	93.6	103.5	96.1	92.0	117.5	96.2	102.4	98.6	100.3	100.0	100.0	100.0	
令和3年9月	101.8	0.2	101.4	100.5	118.9	105.7	91.3	107.9	92.6	104.9	97.6	90.9	118.9	97.2	105.6	101.5	100.6	100.0	100.0	100.0	
令和3年10月	103.2	1.7	106.6	102.4	118.8	106.6	91.5	108.2	96.2	105.4	100.9	92.3	116.4	93.3	110.7	99.3	101.4	100.0	100.0	100.0	
令和3年11月	101.3	0.1	106.0	100.9	118.8	105.3	91.0	107.2	94.2	105.0	99.0	92.3	106.1	94.7	104.0	101.0	99.2	100.0	100.0	100.0	
令和3年12月	101.5	0.2	104.2	100.8	117.3	105.2	93.3	106.4	93.8	105.6	99.2	93.9	107.8	93.7	105.6	102.4	101.3	100.0	100.0	100.0	
前年同月比 (%)		-	-	1.9	-1.2	10.1	0.1	-0.6	0.3	-7.2	8.0	-3.1	11.8	-2.2	-3.0	2.9	0.8	0.9	0.8	0.9	
平成27年平均		100.0	0.9	100.0	100.0	100.0	100.0	100.0	100.0	100.0	100.0	100.0	100.0	100.0	100.0	100.0	100.0	100.0	100.0	100.0	
平成28年平均		99.8	-0.2	98.8	100.0	106.6	101.0	100.8	99.0	99.3	101.0	101.5	101.9	88.6	101.8	96.9	105.7	98.9	100.0	100.0	
平成29年平均		100.5	0.7	99.7	101.1	106.4	102.9	101.1	102.9	98.2	104.2	98.6	99.7	85.4	101.5	98.2	99.8	97.1	100.0	100.0	
平成30年平均		101.1	0.6	92.9	101.3	111.1	104.7	97.5	110.2	102.5	105.3	99.4	106.2	92.0	98.5	100.4	110.0	97.1	100.0	100.0	
平成31年・令和元年平均		100.7	-0.4	104.5	102.5	113.2	106.4	96.2	105.0	104.0	101.3	105.0	95.4	92.3	95.0	98.1	98.6	97.9	100.0	100.0	
令和2年平均		100.4	-0.3	100.3	100.0	105.1	105.5	88.2	107.8	103.8	101.4	102.1	87.3	114.0	94.4	100.2	96.7	97.9	100.0	100.0	
令和2年12月		100.8	0.4	99.7	100.5	105.4	104.5	90.1	107.7	102.2	100.3	101.1	89.0	119.7	93.7	100.6	96.6	100.3	100.0	100.0	
令和3年1月		100.4	0.8	106.5	96.6	100.4	106.2	84.9	107.2	94.4	104.1	99.4	99.5	120.1	96.2	104.1	100.2	99.8	100.0	100.0	
令和3年2月		99.9	0.1	98.1	98.7	100.5	105.4	86.0	108.8	93.9	102.8	96.9	96.6	118.1	96.4	103.6	96.4	98.4	100.0	100.0	
令和3年3月		101.8	1.8	98.4	103.2	94.8	105.9	86.4	110.0	93.5	103.7	97.7	101.5	121.7	101.0	111.1	99.5	100.1	100.0	100.0	
令和3年4月		103.1	1.5	99.6	102.6	101.1	106.7	88.3	110.4	96.5	106.1	101.9	106.3	118.9	100.1	111.4	98.7	101.9	100.0	100.0	
令和3年5月		101.3	1.7	99.6	100.2	101.2	105.3	86.3	109.3	93.0	105.2	96.4	105.2	120.0	96.7	106.0	97.6	103.0	100.0	100.0	
令和3年6月		101.1	0.6	96.7	100.7	101.6	104.5	87.1	108.4	92.3	102.8	99.3	107.1	122.6	95.8	107.3	100.1	102.3	100.0	100.0	
令和3年7月		102.3	2.0	99.8	100.6	101.2	105.6	88.6	110.9	95.6	104.8	95.0	108.7	125.8	94.9	107.7	99.1	104.3	100.0	100.0	
令和3年8月		101.1	1.4	98.3	99.3	100.5	105.2	87.3	111.0	94.2	104.5	92.0	106.8	123.0	99.0	102.8	94.2	101.5	100.0	100.0	
令和3年9月		101.7	0.3	98.4	99.9	101.5	105.6	88.6	111.0	93.1	106.2	93.3	105.1	126.3	100.0	106.0	99.0	101.3	100.0	100.0	
令和3年10月		103.3	2.3	104.0	102.3	102.0	106.7	88.0	112.1	97.2	106.7	97.6	102.2	122.1	94.3	112.6	96.1	102.4	100.0	100.0	
令和3年11月		101.3	0.7	104.6	100.4	100.3	105.4	88.6	109.8	95.1	106.5	97.0	102.5	107.3	96.4	104.0	97.5	99.7	100.0	100.0	
令和3年12月		101.5	0.7	102.7	100.7	100.8	105.2	90.8	109.0	94.5	105.8	96.1	100.7	109.8	95.6	106.6	99.5	102.4	100.0	100.0	
前年同月比 (%)		-	-	3.0	0.2	-4.4	0.7	0.8	1.2	-7.5	5.5	-4.9	13.1	-8.3	2.0	6.0	3.0	2.1	3.0	2.1	

第15表 規模、産業別実質賃金指数 (現金給与総額)

規模	年 月	調査産業計	前年 同月比	建設業	製造業	電気・ガス・熱供給・水道業	情報通信業	運輸業 郵便業	卸売業 小売業	金融業 保険業	不動産業 物品賃貸業	学術研究・専門・技術サービス業	宿泊業、飲食サービス業	生活関連サービス業、娯楽業	教育、学習支援業	医療、福祉	複合サービス事業	サービス業 (他に分類されないもの)	(平成27年平均=100)	
																			100.0	100.0
5人以上	平成27年平均	100.0	-0.9	100.0	100.0	100.0	100.0	100.0	100.0	100.0	100.0	100.0	100.0	100.0	100.0	100.0	100.0	100.0	100.0	100.0
	平成28年平均	100.5	0.6	101.7	100.2	106.4	101.6	102.6	101.6	96.9	102.8	104.0	94.6	93.3	106.5	97.9	103.1	103.1	96.9	103.1
	平成29年平均	101.1	0.6	104.1	101.8	100.9	100.7	102.1	104.3	101.2	103.2	102.8	94.1	94.0	103.3	100.3	99.5	99.5	94.1	100.3
	平成30年平均	100.3	-0.8	105.1	97.6	109.2	102.5	98.5	113.4	100.2	101.7	103.3	92.7	96.4	98.0	97.5	109.4	92.0	92.0	109.4
	令和元年・令和2年平均	99.7	-0.6	111.9	97.6	112.8	104.8	101.6	105.8	100.1	98.6	106.7	85.6	98.5	93.0	94.3	100.7	97.8	97.8	100.7
	令和2年平均	98.4	-1.3	107.9	95.6	109.5	104.0	85.3	105.3	100.9	97.8	101.6	77.9	103.8	94.0	98.2	97.7	95.8	95.8	97.7
	令和2年12月	175.1	0.7	196.9	177.0	223.8	193.7	142.1	196.3	173.6	186.1	166.7	90.3	137.5	189.4	170.3	193.6	156.7	156.7	193.6
	令和3年1月	82.7	0.1	88.2	74.4	86.5	81.6	71.6	86.3	75.7	84.1	81.7	78.6	100.5	74.3	91.4	82.4	87.0	87.0	82.4
	令和3年2月	81.0	-0.4	81.2	79.1	86.4	84.2	71.5	84.9	73.1	82.9	81.8	77.2	95.6	73.7	87.6	77.0	85.0	85.0	77.0
	令和3年3月	88.9	0.8	84.7	95.0	90.7	88.9	72.8	93.3	91.2	86.9	88.3	82.2	104.4	80.2	96.0	78.9	90.7	90.7	78.9
	令和3年4月	87.3	3.7	85.4	83.6	102.3	93.4	77.5	93.7	71.7	92.9	91.1	84.7	101.6	78.6	92.9	85.8	87.5	87.5	85.8
	令和3年5月	84.9	3.2	85.2	78.1	98.3	87.1	73.3	88.1	92.1	87.2	82.7	82.3	99.7	75.4	88.1	78.1	88.0	88.0	78.1
令和3年6月	149.9	0.7	167.1	132.5	242.2	174.8	112.6	154.1	174.0	161.3	159.2	87.0	122.2	147.8	144.5	184.7	135.6	135.6	184.7	
令和3年7月	108.7	0.2	112.9	118.0	94.0	104.6	92.9	135.8	76.5	122.0	101.7	94.3	120.4	84.6	106.5	96.9	108.2	108.2	96.9	
令和3年8月	81.9	1.4	82.4	74.6	89.5	89.0	72.6	86.6	70.6	84.2	78.9	81.8	103.1	73.6	85.8	72.0	87.2	87.2	73.6	
令和3年9月	82.6	0.2	85.5	76.8	91.1	84.3	73.4	89.9	69.4	84.7	80.1	79.8	103.8	75.0	88.5	75.1	85.9	85.9	75.1	
令和3年10月	83.5	2.2	86.6	76.3	92.6	86.8	74.5	87.7	70.8	85.6	87.9	81.8	101.6	74.0	91.8	82.8	87.8	87.8	82.8	
令和3年11月	85.1	-0.1	94.1	81.6	91.7	87.0	75.6	91.2	73.5	88.5	80.6	84.9	95.7	78.5	88.3	79.5	89.6	89.6	79.5	
令和3年12月	171.6	-2.0	202.7	165.1	218.0	187.4	137.3	191.9	161.2	198.4	158.1	102.4	120.5	190.7	171.4	206.7	155.5	155.5	206.7	
前年同月比 (%)		-	-	-2.9	-6.7	-2.6	-3.3	-3.4	-2.2	-7.1	6.6	-5.2	13.4	-12.4	0.7	0.6	6.8	6.8	-0.8	
30人以上	平成27年平均	100.0	-1.4	100.0	100.0	100.0	100.0	100.0	100.0	100.0	100.0	100.0	100.0	100.0	100.0	100.0	100.0	100.0	100.0	100.0
	平成28年平均	100.2	0.4	100.6	99.6	106.8	101.1	102.6	101.1	96.8	102.1	103.2	102.8	87.3	103.4	95.9	104.8	98.0	98.0	104.8
	平成29年平均	100.8	0.6	106.1	101.2	104.0	101.1	102.0	105.2	96.5	106.4	99.6	98.3	85.5	101.9	97.0	99.3	95.1	95.1	99.3
	平成30年平均	100.8	0.0	103.0	98.5	109.9	102.2	96.2	116.3	99.1	106.9	99.5	103.5	95.0	97.0	99.2	107.2	93.6	93.6	107.2
	令和元年・令和2年平均	99.5	-1.3	112.1	98.7	114.0	105.1	96.7	104.9	101.4	103.2	103.3	95.0	92.9	92.0	94.9	95.1	97.6	97.6	95.1
	令和2年平均	97.8	-1.7	107.4	94.4	107.9	102.3	82.2	107.2	102.3	99.6	99.0	82.4	106.6	92.5	97.9	92.3	94.8	94.8	92.3
	令和2年12月	180.6	0.5	210.9	179.4	221.7	192.0	139.1	212.3	174.9	199.7	172.6	102.4	146.6	189.1	176.6	187.5	155.6	155.6	187.5
	令和3年1月	80.4	-0.9	86.6	70.3	83.5	85.5	68.1	84.5	76.3	82.5	78.0	85.8	105.3	73.9	90.3	76.2	85.8	85.8	76.2
	令和3年2月	79.2	-0.4	77.7	76.7	80.6	82.2	67.9	84.2	73.8	82.2	79.3	84.0	98.8	73.9	85.8	73.3	84.2	84.2	73.3
	令和3年3月	87.9	0.2	81.1	96.0	76.7	86.8	69.6	93.8	94.4	83.6	85.7	87.6	108.1	81.9	96.1	75.8	91.2	91.2	75.8
	令和3年4月	85.5	3.6	82.5	80.3	89.0	91.1	73.8	94.0	71.8	93.5	87.3	91.4	101.1	80.6	92.3	82.5	87.7	87.7	82.5
	令和3年5月	83.2	3.0	82.6	75.5	83.0	85.4	69.8	86.3	93.8	86.5	79.3	89.0	100.2	76.8	87.1	74.5	88.1	88.1	74.5
令和3年6月	158.0	1.7	186.7	135.8	251.4	178.2	111.7	170.2	180.6	168.1	167.4	99.8	127.2	157.8	157.9	171.7	134.2	134.2	171.7	
令和3年7月	105.3	-0.4	108.9	113.2	80.0	101.3	85.4	140.8	73.8	113.0	90.8	118.0	127.5	84.3	103.2	94.3	105.5	105.5	94.3	
令和3年8月	79.9	2.0	77.0	72.0	79.1	87.6	69.3	86.4	70.8	83.3	72.4	90.9	102.3	74.3	84.2	66.9	87.4	87.4	66.9	
令和3年9月	80.5	-0.2	82.4	74.1	80.8	82.5	70.6	88.5	69.6	84.2	74.8	89.1	106.4	76.2	87.8	72.0	87.1	87.1	72.0	
令和3年10月	81.8	2.5	81.7	73.9	83.0	85.0	71.1	87.3	71.1	84.9	85.5	87.0	102.4	74.3	92.1	79.1	89.1	89.1	79.1	
令和3年11月	82.6	-0.7	88.3	79.5	80.7	85.8	72.7	89.0	71.8	86.1	76.8	91.9	94.4	79.4	86.2	72.7	89.7	89.7	72.7	
令和3年12月	176.6	-2.2	220.3	168.3	228.7	187.6	131.8	206.4	163.2	198.4	154.1	116.5	120.4	201.2	183.2	194.5	152.2	152.2	194.5	
前年同月比 (%)		-	-	4.5	-6.2	3.2	-2.3	-5.2	-2.8	-6.7	-0.7	-10.7	13.8	-17.9	6.4	3.7	3.7	3.7	-2.2	

実質賃金指数 (現金給与総額) = 名目賃金指数 (現金給与総額) / 東京都区部消費者物価指数* × 100
 * 東京都区部消費者物価指数は「帰属家賃を除く総合」である。

第16表 規模、産業別実質賃金指数（きまって支給する給与）

規模	年 月	調査産業計	前年 同月比	建設業	製造業	電気・ガス・熱供給・水道業	情報通信業	運輸業 郵便業	卸売業 小売業	金融業 保険業	不動産業 物品賃貸業	学術研究・専門・技術サービス業	宿泊業、飲食サービス業	生活関連サービス業、娯楽業	教育、学習支援業	医療、福祉	複合サービス事業	サービス業 (他に分類されな ないもの)	(平成27年平均=100)		
																			100.0	100.0	
5人以上	平成27年平均	100.0	-0.5	100.0	100.0	100.0	100.0	100.0	100.0	100.0	100.0	100.0	100.0	100.0	100.0	100.0	100.0	100.0	100.0	100.0	100.0
	平成28年平均	100.1	0.1	101.1	100.5	106.3	100.8	101.0	100.4	99.1	100.4	100.4	102.3	95.0	91.9	104.8	98.8	101.6	97.8	97.8	97.8
	平成29年平均	100.4	0.3	101.4	101.6	104.3	100.8	101.0	102.7	100.9	100.2	100.7	100.7	95.2	91.2	103.0	101.1	98.9	95.2	95.2	95.2
	平成30年平均	99.0	-1.4	98.8	99.3	114.3	100.9	97.1	107.8	100.5	100.8	102.0	93.2	92.4	98.4	98.4	98.2	110.8	93.5	93.5	93.5
	平成31年・令和元年平均	98.6	-0.4	104.7	98.2	115.2	101.9	97.1	104.8	100.4	95.0	105.8	86.3	95.2	94.1	96.4	102.6	102.6	97.0	97.0	97.0
	令和2年平均	98.1	-0.5	101.3	97.3	107.0	102.3	88.3	104.0	101.0	96.6	101.7	79.5	103.8	93.9	99.4	100.9	96.5	96.5	96.5	96.5
	令和2年12月	99.7	1.5	102.0	99.3	108.8	102.8	91.1	104.9	100.7	96.5	101.9	81.2	106.8	95.2	102.1	103.1	98.9	98.9	98.9	98.9
	令和3年1月	98.5	1.1	103.1	95.5	105.9	102.5	85.3	104.6	92.3	101.4	101.3	83.2	107.0	94.1	103.2	105.1	99.3	99.3	99.3	99.3
	令和3年2月	97.9	0.1	99.4	97.0	109.7	101.9	85.8	104.8	91.8	99.9	97.8	81.4	104.3	93.1	102.9	101.3	97.8	97.8	97.8	97.8
	令和3年3月	99.7	1.8	100.1	99.8	104.2	102.5	86.9	105.9	91.8	101.5	100.1	87.5	109.1	96.1	108.0	102.5	98.8	98.8	98.8	98.8
	令和3年4月	101.8	3.4	101.3	100.7	121.1	103.6	89.6	107.6	95.5	105.8	104.2	89.5	110.3	95.8	109.1	102.4	100.3	100.3	100.3	100.3
	令和3年5月	99.3	3.3	99.6	97.9	122.0	101.6	86.6	105.5	91.3	103.6	99.3	87.5	108.7	92.1	103.5	101.0	101.0	101.0	101.0	101.0
令和3年6月	99.1	1.4	97.8	98.7	121.8	100.9	87.2	104.4	89.7	101.1	101.9	86.2	111.3	91.4	106.1	102.2	100.5	100.5	100.5	100.5	
令和3年7月	99.7	1.7	99.9	97.8	114.2	102.3	88.2	106.6	93.1	102.1	97.5	85.9	112.9	91.5	104.7	100.5	100.8	100.8	100.8	100.8	
令和3年8月	98.2	0.8	98.6	96.0	112.9	101.7	86.9	105.5	91.3	100.6	93.9	86.9	111.9	93.2	100.4	94.5	98.3	98.3	98.3	98.3	
令和3年9月	98.2	-0.2	98.4	96.0	114.2	100.7	88.1	104.7	90.2	101.3	94.9	84.9	112.1	93.8	103.3	99.2	98.3	98.3	98.3	98.3	
令和3年10月	100.1	1.3	104.8	98.4	115.3	101.9	88.3	105.9	94.0	103.3	99.2	87.1	110.8	90.6	108.0	99.3	99.3	99.3	99.3	99.3	
令和3年11月	98.5	-0.8	103.4	97.2	115.0	101.1	88.4	105.0	92.2	103.0	97.4	88.3	101.6	92.0	101.7	99.1	97.4	97.4	97.4	97.4	
令和3年12月	98.5	-1.2	101.6	97.1	112.7	100.4	91.4	104.2	91.6	103.1	97.6	90.0	104.0	90.9	102.4	102.3	99.4	99.4	99.4	99.4	
前年同月比 (%)		-	-0.4	-2.2	3.6	-2.3	0.3	-0.7	-9.0	6.8	-4.2	10.8	-2.6	-4.5	0.3	-0.8	0.5	0.5	0.5	0.5	
30人以上	平成27年平均	100.0	-0.8	100.0	100.0	100.0	100.0	100.0	100.0	100.0	100.0	100.0	100.0	100.0	100.0	100.0	100.0	100.0	100.0	100.0	100.0
	平成28年平均	99.8	-0.1	99.7	99.9	107.0	100.5	101.2	99.0	99.2	100.7	101.6	102.2	86.8	102.0	97.3	104.1	98.6	98.6	98.6	98.6
	平成29年平均	100.0	0.2	101.0	100.8	107.8	101.2	101.0	102.3	98.0	103.4	98.2	98.9	84.5	101.9	98.3	99.5	99.5	99.5	99.5	99.5
	平成30年平均	99.3	-0.7	94.5	99.7	114.8	101.3	95.8	108.3	100.6	103.6	98.3	103.9	90.8	97.8	100.1	112.5	94.7	94.7	94.7	94.7
	平成31年・令和元年平均	98.5	-0.8	103.2	99.5	116.0	102.5	93.9	102.8	101.8	99.3	102.8	94.7	90.1	93.4	97.9	100.2	96.5	96.5	96.5	96.5
	令和2年平均	97.7	-0.8	98.7	96.2	105.5	101.4	85.5	105.1	102.2	98.4	99.5	84.1	107.7	92.2	99.4	97.6	95.3	95.3	95.3	95.3
	令和2年12月	99.3	1.6	99.8	97.9	107.6	101.4	88.0	106.3	102.0	98.8	100.3	86.1	114.6	92.5	100.9	99.0	98.6	98.6	98.6	98.6
	令和3年1月	98.3	1.2	103.1	93.7	101.4	102.2	82.3	105.9	93.9	101.8	98.9	94.6	114.4	94.4	102.9	102.9	98.3	98.3	98.3	98.3
	令和3年2月	97.6	0.0	97.3	95.8	102.1	101.1	82.8	107.1	92.9	100.4	96.1	91.3	111.4	94.5	102.9	98.8	98.8	98.8	98.8	98.8
	令和3年3月	99.5	1.8	97.8	99.6	95.5	102.0	84.0	108.2	92.7	101.5	97.5	96.2	115.1	98.9	110.0	99.9	97.8	97.8	97.8	97.8
	令和3年4月	101.5	3.0	99.4	99.8	102.5	102.9	86.9	109.4	96.5	105.0	103.3	101.2	113.7	98.9	110.4	100.5	99.9	99.9	99.9	99.9
	令和3年5月	98.9	3.5	97.8	96.9	101.6	100.8	83.4	107.7	92.2	103.3	96.5	99.1	113.1	94.9	105.2	98.3	100.5	100.5	100.5	100.5
令和3年6月	98.4	1.7	94.7	97.5	102.0	99.7	84.2	106.2	90.9	100.4	98.9	100.7	115.1	93.7	106.4	100.5	99.7	99.7	99.7	99.7	
令和3年7月	99.6	2.3	97.8	97.2	101.0	101.2	86.0	108.8	94.1	102.2	94.2	102.3	118.8	93.0	106.5	98.0	101.6	101.6	101.6	101.6	
令和3年8月	98.0	1.2	95.9	95.2	99.3	100.9	84.3	108.5	92.2	101.3	89.9	99.9	116.0	95.8	101.4	98.7	98.8	98.8	98.8	98.8	
令和3年9月	98.2	0.1	95.4	95.6	100.6	100.0	86.1	107.7	91.1	102.3	90.8	98.1	118.1	96.3	104.5	97.3	98.4	98.4	98.4	98.4	
令和3年10月	100.2	1.9	101.5	98.5	102.3	101.5	85.4	109.6	95.3	104.4	96.2	96.5	115.1	91.5	110.4	97.1	99.7	99.7	99.7	99.7	
令和3年11月	98.5	-0.3	101.6	96.9	100.4	100.6	86.7	107.7	93.5	104.7	95.6	98.8	102.3	93.7	102.3	96.0	97.4	97.4	97.4	97.4	
令和3年12月	98.5	-0.8	99.8	97.1	99.7	99.8	89.2	106.8	92.7	102.8	94.7	96.9	105.5	92.7	104.0	100.7	100.1	100.1	100.1	100.1	
前年同月比 (%)		-	-0.0	-0.8	-7.3	-1.6	1.4	0.5	-9.1	4.0	-5.6	12.5	-7.9	0.2	3.1	1.7	1.5	1.5	1.5	1.5	

実質賃金指数（きまって支給する給与） = $\frac{\text{名目賃金指数（きまって支給する給与）}}{\text{東京都都区部消費者物価指数*}} \times 100$
 * 東京都都区部消費者物価指数は「帰属家賃を除く総合」である。

第17表 規模、産業別労働時間指数 (総実労働時間)

規模	年 月	調査産業計	前年 同月比	建設業	製造業	電気・ガス・熱供給・水道業	情報通信業	運輸業、郵便業	卸売業、小売業	金融業、保険業	不動産業、物品賃貸業	学術研究、専門・技術サービス業	宿泊業、飲食サービス業	生活関連サービス業、娯楽業	教育、学習支援業	医療、福祉	複合サービス事業	サービス業 (他に分類されないもの)	(平成27年平均=100)		
																			令和2年平均	令和3年平均	
5人以上	平成27年平均	100.0	0.5	100.0	100.0	100.0	100.0	100.0	100.0	100.0	100.0	100.0	100.0	100.0	100.0	100.0	100.0	100.0	100.0	100.0	100.0
	平成28年平均	99.3	-0.7	101.2	99.4	102.3	99.4	99.9	98.8	99.5	100.4	99.2	97.0	96.6	104.4	100.6	100.6	99.4	98.1	98.1	98.1
	平成29年平均	99.2	-0.1	102.1	100.0	101.3	98.9	99.4	99.9	99.9	100.3	100.4	100.8	95.3	93.5	104.1	100.3	100.6	100.6	96.6	96.6
	平成30年平均	97.8	-1.4	101.3	100.7	99.0	96.3	94.4	99.2	99.2	100.0	98.9	99.1	92.7	90.7	108.4	101.4	104.0	104.0	96.4	96.4
	令和元年平均	95.8	-2.0	97.5	97.7	96.6	96.4	96.0	98.0	98.0	97.3	96.1	97.9	86.4	88.5	103.9	96.2	99.6	99.6	95.2	95.2
	令和2年平均	93.3	-2.6	95.7	95.3	98.0	97.1	90.4	95.6	95.6	97.8	93.4	96.7	72.2	78.8	97.1	97.9	97.3	97.3	91.6	91.6
	令和2年12月	94.9	-1.6	95.7	96.8	97.2	98.0	92.9	97.6	97.6	100.5	92.7	96.9	75.1	81.9	98.4	98.8	104.6	104.6	93.3	93.3
	令和3年1月	89.5	-1.3	86.8	87.2	92.0	92.2	84.4	92.9	92.9	93.9	93.1	93.0	65.9	79.7	90.0	96.2	94.4	94.4	91.2	91.2
	2月	89.3	-2.9	92.6	93.1	92.6	91.3	83.1	93.1	93.1	88.5	93.3	94.6	63.0	76.2	91.2	93.6	85.8	85.8	89.2	89.2
	3月	97.2	3.3	98.4	97.1	105.3	102.8	88.1	97.1	97.1	104.2	101.2	104.6	71.6	82.7	105.9	101.8	106.6	106.6	97.3	97.3
	4月	101.6	8.2	103.6	104.1	106.7	104.9	95.3	103.5	103.5	105.9	106.2	108.9	75.3	89.6	101.7	107.2	105.2	105.2	99.8	99.8
	5月	91.3	10.3	90.7	89.4	93.4	92.6	85.7	94.9	94.9	92.9	95.0	96.3	68.7	81.5	94.8	96.6	90.6	90.6	92.0	92.0
6月	98.8	4.0	98.6	100.6	108.9	103.3	92.7	99.4	99.4	102.9	100.1	106.3	69.6	88.1	106.7	104.3	104.6	104.6	98.8	98.8	
7月	98.5	0.2	99.9	100.4	101.1	100.6	94.5	101.5	101.5	99.4	99.9	101.8	72.4	88.7	99.3	103.1	97.5	97.5	99.1	99.1	
8月	91.5	2.1	89.2	87.3	99.9	95.3	89.3	93.5	93.5	95.2	93.3	94.0	71.1	86.2	80.3	99.5	95.2	95.2	93.7	93.7	
9月	94.2	1.0	93.9	95.7	99.6	95.9	91.4	95.5	95.5	95.9	97.5	97.0	70.1	85.9	96.4	100.6	96.0	96.0	95.0	95.0	
10月	98.0	-0.8	99.5	98.0	104.3	100.6	93.9	98.4	98.4	100.9	100.8	102.8	77.7	88.6	100.2	104.8	100.8	100.8	97.5	97.5	
11月	97.9	2.2	99.9	100.1	101.0	98.8	95.6	100.0	100.0	98.5	101.2	103.0	80.4	88.5	97.8	101.8	97.6	97.6	96.0	96.0	
12月	96.9	2.1	96.2	98.4	98.9	98.0	97.1	98.3	98.3	101.2	98.4	101.4	83.4	91.4	91.3	98.3	109.0	109.0	96.9	96.9	
前年同月比 (%)		-	-	0.5	1.7	1.7	0.0	4.5	0.7	0.7	6.1	4.6	11.1	11.6	-7.2	-0.5	4.2	4.2	3.9	3.9	
30人以上	平成27年平均	100.0	0.2	100.0	100.0	100.0	100.0	100.0	100.0	100.0	100.0	100.0	100.0	100.0	100.0	100.0	100.0	100.0	100.0	100.0	100.0
	平成28年平均	99.3	-0.7	101.2	99.6	102.2	99.6	99.3	98.0	99.6	99.6	99.9	99.2	100.9	97.1	102.8	98.0	98.3	98.3	98.6	98.6
	平成29年平均	99.4	0.1	102.2	100.5	101.2	99.2	98.9	99.9	99.9	99.7	101.5	100.0	100.1	95.0	103.5	96.6	97.5	97.5	96.9	96.9
	平成30年平均	99.2	-0.2	101.7	101.2	98.2	96.8	94.7	100.1	100.1	99.2	101.0	98.9	102.7	93.4	109.9	101.8	104.5	104.5	97.3	97.3
	令和元年平均	97.0	-2.2	97.1	99.4	95.4	97.4	95.5	97.4	97.4	96.9	98.3	98.2	94.8	85.2	105.5	96.1	99.5	99.5	95.7	95.7
	令和2年平均	94.6	-2.5	95.1	97.3	97.1	97.3	90.1	96.3	96.3	98.5	95.1	98.1	71.9	79.0	95.7	97.4	98.1	98.1	91.3	91.3
	令和2年12月	96.0	-0.8	95.2	98.2	96.1	97.9	92.8	97.9	97.9	101.0	94.8	97.9	78.4	82.1	95.3	97.4	105.7	105.7	93.3	93.3
	令和3年1月	91.5	-0.9	88.3	89.4	90.6	92.7	83.4	94.5	94.5	95.4	94.5	94.6	71.7	82.0	89.3	96.9	95.0	95.0	91.5	91.5
	2月	90.3	-1.7	92.2	94.0	91.4	91.0	81.5	94.2	94.2	89.2	93.7	94.7	67.6	78.8	92.3	90.9	84.0	84.0	89.1	89.1
	3月	99.2	4.5	99.3	99.7	102.5	102.6	87.2	98.7	98.7	105.7	101.3	106.2	77.6	86.0	110.1	101.0	105.2	105.2	96.8	96.8
	4月	103.5	7.7	103.9	105.7	106.0	105.0	94.8	105.2	105.2	107.2	106.5	110.8	81.7	94.2	105.1	105.7	102.8	102.8	99.4	99.4
	5月	93.2	9.1	91.4	91.4	91.8	92.7	85.5	97.1	97.1	93.5	96.9	97.2	75.0	81.7	97.7	96.8	91.1	91.1	92.1	92.1
6月	100.6	4.5	98.3	102.0	106.6	103.1	92.4	100.3	100.3	103.6	101.3	107.8	80.5	88.5	110.8	102.1	104.2	104.2	98.5	98.5	
7月	100.7	1.0	100.9	102.4	99.9	100.8	93.8	104.0	104.0	101.0	101.1	102.7	84.2	92.0	101.9	102.6	98.0	98.0	99.7	99.7	
8月	93.6	3.0	89.3	89.4	99.1	95.6	89.2	95.7	95.7	96.7	95.8	95.2	82.0	87.6	81.0	99.4	93.8	93.8	93.8	93.8	
9月	95.9	2.2	92.6	97.5	97.1	96.1	91.7	96.7	96.7	97.3	97.4	98.2	79.1	88.5	100.2	98.9	96.7	96.7	95.2	95.2	
10月	99.6	-0.8	97.0	99.5	101.8	101.1	93.6	100.9	100.9	102.3	101.4	102.4	85.0	90.5	102.4	103.4	100.8	100.8	97.2	97.2	
11月	99.4	2.5	98.6	101.9	99.0	99.2	96.5	102.1	102.1	99.5	102.3	102.4	87.1	88.6	100.1	99.9	97.2	97.2	96.1	96.1	
12月	98.2	2.3	95.1	99.6	96.7	98.2	96.5	100.4	100.4	101.8	98.9	100.5	89.5	94.1	92.9	95.9	109.1	109.1	97.0	97.0	
前年同月比 (%)		-	-	-0.1	1.4	0.6	0.3	4.0	2.6	0.8	4.3	2.7	14.2	14.6	-2.5	-1.5	3.2	3.2	4.0	4.0	

第18表 規模、産業別労働時間指数 (所定内労働時間)

規模	年 月	調査産業計	前年同月比	建設業	製造業	電気・ガス・熱供給・水道業	情報通信業	運輸業、郵便業	卸売業、小売業	金融業、保険業	不動産業、物品賃貸業	学術研究、専門・技術サービス業	宿泊業、飲食サービス業	生活関連サービス業、娯楽業	教育、学習支援業	医療、福祉	複合サービス事業	サービス業 (他に分類されないもの)	(平成27年平均=100)		
																			令和2年平均	令和3年平均	
5人以上	平成27年平均	100.0	0.5	100.0	100.0	100.0	100.0	100.0	100.0	100.0	100.0	100.0	100.0	100.0	100.0	100.0	100.0	100.0	100.0	100.0	100.0
	平成28年平均	99.7	-0.3	102.1	99.8	101.5	99.7	100.5	99.1	100.0	100.8	99.0	96.8	98.2	104.3	100.7	100.7	99.7	98.9	98.9	98.9
	平成29年平均	99.6	-0.1	101.0	100.5	102.7	100.3	100.0	100.1	101.2	100.4	100.2	94.9	94.3	103.6	100.7	101.2	101.2	97.8	97.8	97.8
	平成30年平均	98.4	-1.2	100.0	100.2	99.4	99.2	94.9	99.2	99.2	102.1	99.2	92.0	90.8	105.9	101.5	100.4	98.0	98.0	98.0	98.0
	令和元年平均	95.9	-2.5	95.9	97.5	95.2	97.8	95.1	97.7	97.7	98.2	95.9	85.8	88.6	101.5	96.2	96.4	96.1	96.1	96.1	96.1
	令和2年平均	94.0	-2.0	95.5	96.4	96.7	98.8	90.2	95.9	95.9	98.2	94.1	73.0	80.0	95.9	98.3	96.1	92.8	92.8	92.8	92.8
	令和2年12月	95.3	-1.2	95.2	97.0	94.5	99.2	92.6	97.4	97.4	101.2	93.2	62.2	83.0	97.3	99.1	102.5	94.2	94.2	94.2	94.2
	令和3年1月	89.8	-1.0	87.2	87.6	92.0	93.7	84.4	92.5	92.5	94.9	93.2	67.9	79.8	88.8	96.2	91.9	91.1	91.1	91.1	91.1
	令和3年2月	89.4	-2.7	91.8	93.8	92.7	92.2	82.9	92.5	92.5	89.3	93.1	64.9	76.3	89.6	93.5	85.1	89.4	89.4	89.4	89.4
	令和3年3月	97.0	3.0	97.0	97.6	104.6	103.7	88.1	96.2	96.2	105.6	100.1	102.9	73.3	83.2	103.7	101.7	105.6	97.6	97.6	97.6
	令和3年4月	101.8	7.2	102.8	105.0	107.6	106.8	95.1	102.6	102.6	107.1	105.0	107.8	77.2	90.9	100.1	107.3	104.6	100.2	100.2	100.2
	令和3年5月	91.5	8.5	90.0	89.7	93.9	94.1	86.1	94.3	94.3	93.5	94.2	70.8	82.6	92.4	96.5	89.8	92.0	92.0	92.0	92.0
令和3年6月	99.5	2.9	99.1	101.4	110.1	105.4	93.5	99.0	99.0	104.8	100.4	105.5	71.8	88.9	105.3	104.8	104.0	99.5	99.5	99.5	
令和3年7月	98.9	-0.4	100.0	100.9	102.1	102.6	94.8	100.9	100.9	100.7	100.3	102.0	74.5	89.6	97.3	103.0	97.0	99.3	99.3	99.3	
令和3年8月	91.9	1.8	88.3	87.6	100.9	97.2	89.4	92.9	92.9	97.2	93.2	94.8	73.2	87.1	79.8	99.7	95.7	93.7	93.7	93.7	
令和3年9月	94.6	0.4	93.2	96.1	99.9	97.7	90.5	95.0	95.0	97.2	97.4	97.5	72.3	86.8	95.1	100.7	94.3	95.1	95.1	95.1	
令和3年10月	98.1	-1.3	98.0	98.1	103.6	102.5	94.0	97.6	97.6	102.4	99.9	102.5	78.9	89.1	98.0	104.8	100.1	97.9	97.9	97.9	
令和3年11月	97.8	1.6	98.8	100.3	100.6	100.2	95.1	99.2	99.2	99.3	100.3	102.8	80.7	89.3	95.4	101.9	96.8	96.1	96.1	96.1	
令和3年12月	96.9	1.7	95.0	98.3	99.6	99.9	95.6	97.4	97.4	102.7	97.5	100.9	83.5	92.0	89.7	98.7	104.7	96.9	96.9	96.9	
前年同月比 (%)		-	-	-0.2	1.3	5.4	0.7	3.2	0.0	1.5	4.6	3.9	9.6	10.8	-7.8	-0.4	2.1	2.1	2.9	2.9	
30人以上	平成27年平均	100.0	0.2	100.0	100.0	100.0	100.0	100.0	100.0	100.0	100.0	100.0	100.0	100.0	100.0	100.0	100.0	100.0	100.0	100.0	
	平成28年平均	99.8	-0.2	102.5	99.8	101.2	100.0	100.1	98.5	100.0	100.3	99.6	100.6	100.3	103.0	97.9	99.8	99.2	99.2	99.2	99.2
	平成29年平均	100.1	0.3	101.8	100.7	102.7	100.9	100.0	100.7	100.7	102.5	100.4	98.7	96.9	103.3	96.8	98.5	98.2	98.2	98.2	98.2
	平成30年平均	100.0	-0.1	100.1	100.3	98.4	99.9	95.0	100.8	101.5	101.0	100.0	101.2	92.9	107.9	101.5	100.7	98.6	98.6	98.6	98.6
	令和元年平均	97.0	-3.0	94.8	98.7	93.5	99.1	94.1	97.3	98.0	98.0	98.8	93.2	85.6	103.2	96.2	96.2	96.2	96.2	96.2	96.2
	令和2年平均	95.2	-1.9	95.1	97.8	96.0	99.5	89.0	96.6	96.6	98.6	95.9	72.7	80.5	94.8	96.4	92.5	92.5	92.5	92.5	92.5
	令和2年12月	96.3	-0.7	94.7	97.6	93.6	99.6	91.6	97.8	97.8	101.4	95.3	62.2	83.0	94.4	94.4	103.0	94.4	94.4	94.4	94.4
	令和3年1月	91.7	-0.7	88.7	89.2	90.2	94.7	83.0	94.1	94.1	95.9	94.5	73.5	82.5	88.0	95.9	91.4	91.9	91.9	91.9	91.9
	令和3年2月	90.2	-1.6	90.9	94.0	91.3	92.3	80.7	93.4	93.4	89.6	93.5	69.1	78.6	90.4	90.0	82.8	89.7	89.7	89.7	89.7
	令和3年3月	99.0	4.3	98.1	99.4	101.6	104.1	86.5	97.6	97.6	106.7	100.4	105.6	78.8	86.0	107.7	103.6	97.4	97.4	97.4	97.4
	令和3年4月	103.6	6.5	103.4	105.8	106.2	107.5	93.9	104.0	104.0	107.9	105.3	110.2	82.8	95.5	103.2	101.9	100.2	100.2	100.2	100.2
	令和3年5月	93.1	7.1	90.8	91.0	91.7	94.7	85.2	96.0	96.0	93.7	95.8	97.0	77.1	82.7	94.8	90.0	92.5	92.5	92.5	92.5
令和3年6月	101.2	3.4	98.9	102.2	107.4	105.7	92.3	99.7	99.7	105.1	101.3	107.9	82.5	89.2	109.3	102.0	103.1	99.5	99.5	99.5	
令和3年7月	101.0	0.2	101.3	102.2	100.3	103.1	93.7	103.2	103.2	101.9	101.1	103.7	85.3	92.9	99.6	101.9	97.2	100.2	100.2	100.2	
令和3年8月	94.0	2.5	88.7	89.1	99.9	98.0	89.0	94.8	94.8	98.6	95.6	66.9	83.3	88.8	80.7	94.4	94.2	94.2	94.2	94.2	
令和3年9月	96.1	1.6	92.2	97.1	97.7	98.2	90.4	96.0	96.0	98.4	97.1	99.8	80.8	89.0	98.8	94.2	95.6	95.6	95.6	95.6	
令和3年10月	99.7	-1.3	96.2	98.8	101.1	103.3	93.5	99.8	99.8	103.5	100.0	103.4	85.0	91.4	99.9	102.6	99.6	98.0	98.0	98.0	
令和3年11月	99.3	2.1	98.2	101.5	98.2	101.1	95.6	101.0	101.0	99.9	101.0	103.3	85.4	89.0	97.3	99.6	96.0	96.5	96.5	96.5	
令和3年12月	98.0	1.8	94.5	99.0	96.9	100.4	94.6	99.4	99.4	102.8	97.7	101.3	86.8	94.5	90.9	95.8	102.6	97.2	97.2	97.2	
前年同月比 (%)		-	-	-0.2	1.4	3.5	0.8	3.3	1.6	1.4	2.5	2.5	9.2	13.9	-3.7	-1.2	-0.4	-0.4	-0.4	-0.4	

第19表 規模、産業別労働時間指数 (所定外労働時間)

規 模	年 月	調査産業計	前年 同月比	建設業	製造業	電気・ガス・熱供給・水道業	情報通信業	運輸業、郵便業	卸売業、小売業	金融業、保険業	不動産業、物品賃貸業	学術研究、専門・技術サービス業	宿泊業、飲食サービス業	生活関連サービス業、娯楽業	教育、学習支援業	医療、福祉	複合サービス事業	サービス業 (他に分類されたいもの)	(平成27年平均=100)		
																			100.0	100.0	
5 人 以 上	平成27年平均	100.0	0.4	100.0	100.0	100.0	100.0	100.0	100.0	100.0	100.0	100.0	100.0	100.0	100.0	100.0	100.0	100.0	100.0	100.0	100.0
	平成28年平均	95.1	-4.9	93.6	94.6	110.1	97.0	95.2	95.2	95.7	96.2	101.6	99.4	71.7	105.0	98.8	95.6	88.7	88.7	88.7	88.7
	平成29年平均	94.7	-0.4	111.0	94.1	88.4	87.8	94.4	96.0	96.0	100.8	106.9	101.0	79.9	119.4	90.8	89.2	83.2	83.2	83.2	83.2
	平成30年平均	90.6	-4.3	112.4	106.0	95.3	74.4	90.4	98.4	98.4	84.2	95.3	93.7	102.3	90.0	172.1	97.3	165.6	78.2	78.2	78.2
	平成31年・令和元年平均	94.8	4.6	110.2	100.1	109.4	85.8	102.7	103.0	103.0	90.2	98.1	95.0	95.3	87.3	165.2	94.8	152.9	85.3	85.3	85.3
	令和2年平均	85.7	-9.6	97.3	83.1	109.6	83.9	92.1	91.7	91.7	95.2	86.5	85.4	61.2	60.7	127.7	88.8	116.9	78.0	78.0	78.0
	令和2年12月	90.8	-4.4	100.0	95.1	121.4	88.9	95.5	101.2	101.2	95.1	87.9	95.4	59.4	66.7	125.0	91.1	140.5	83.1	83.1	83.1
	令和3年1月	85.8	-5.5	83.4	82.1	92.5	80.5	84.3	98.8	98.8	86.5	92.2	99.3	37.7	77.0	120.0	96.4	136.7	91.1	91.1	91.1
	令和3年2月	88.3	-5.4	98.9	85.4	91.2	84.2	84.3	102.4	102.4	82.7	95.7	100.7	36.2	74.7	132.5	94.6	96.2	86.3	86.3	86.3
	令和3年3月	98.3	5.4	110.7	91.9	111.3	95.8	88.4	110.6	110.6	93.5	112.1	119.9	46.4	74.7	162.5	101.8	124.1	92.7	92.7	92.7
	令和3年4月	99.2	21.4	110.2	94.3	98.7	90.0	96.5	116.5	116.5	97.3	117.7	119.9	47.8	70.1	142.5	103.6	113.9	94.4	94.4	94.4
	令和3年5月	90.0	34.9	96.3	86.2	88.7	81.6	82.8	104.7	104.7	88.1	102.8	105.3	37.7	65.5	157.5	96.4	102.5	91.1	91.1	91.1
令和3年6月	91.7	19.6	94.1	91.1	98.1	87.4	86.9	104.7	104.7	89.2	97.9	113.2	36.2	75.9	142.5	91.1	112.7	91.1	91.1	91.1	
令和3年7月	94.2	8.7	98.9	95.1	92.5	85.8	92.4	110.6	110.6	90.3	96.5	100.0	42.0	73.6	150.0	103.6	106.3	96.0	96.0	96.0	
令和3年8月	86.7	6.1	96.8	83.7	90.6	80.5	88.4	102.4	102.4	80.5	94.3	86.8	40.6	73.6	92.5	94.6	83.5	91.9	91.9	91.9	
令和3年9月	90.8	7.8	100.0	91.1	96.9	82.1	98.0	102.4	102.4	86.5	97.9	92.1	37.7	73.6	127.5	98.2	124.1	92.7	92.7	92.7	
令和3年10月	96.7	5.5	111.8	96.7	110.7	86.3	92.9	111.8	111.8	90.3	109.9	105.3	59.4	80.5	155.0	103.6	112.7	91.9	91.9	91.9	
令和3年11月	98.3	8.3	109.1	97.6	104.4	87.9	99.0	112.9	112.9	92.4	110.6	105.3	76.8	75.9	157.5	96.4	110.1	94.4	94.4	94.4	
令和3年12月	97.5	7.4	105.9	98.4	93.1	83.7	108.1	111.8	111.8	90.3	107.1	106.0	82.6	82.8	132.5	87.5	183.5	96.8	96.8	96.8	
前年同月比 (%)		-	-	5.9	3.5	-23.3	-5.8	13.2	10.5	-5.0	21.8	11.1	39.1	24.1	6.0	-4.0	30.6	16.5	16.5	16.5	
30 人 以 上	平成27年平均	100.0	-0.3	100.0	100.0	100.0	100.0	100.0	100.0	100.0	100.0	100.0	100.0	100.0	100.0	100.0	100.0	100.0	100.0	100.0	100.0
	平成28年平均	94.3	-5.7	91.5	96.9	111.2	96.6	94.0	91.1	96.5	96.5	95.9	105.1	58.0	98.4	98.9	78.4	91.8	91.8	91.8	91.8
	平成29年平均	92.2	-2.2	105.0	98.2	87.9	87.1	91.0	88.5	88.5	92.6	91.7	97.8	122.6	71.6	108.5	91.3	82.9	83.3	83.3	83.3
	平成30年平均	91.0	-1.3	112.3	110.4	97.0	74.2	91.8	89.3	89.3	84.0	101.1	90.6	126.6	99.2	160.5	105.8	153.3	82.5	82.5	82.5
	平成31年・令和元年平均	96.4	5.9	112.3	107.2	112.0	84.8	106.1	96.7	96.7	89.8	101.7	94.6	120.6	80.6	161.3	99.3	142.5	90.3	90.3	90.3
	令和2年平均	87.9	-8.8	94.9	91.9	107.2	81.7	98.5	90.8	90.8	97.3	88.0	82.4	58.1	60.8	116.7	98.1	119.2	77.8	77.8	77.8
	令和2年12月	93.3	-1.6	98.2	104.6	118.4	85.6	101.5	99.0	99.0	98.0	90.3	91.5	60.3	71.8	116.7	103.3	140.6	81.3	81.3	81.3
	令和3年1月	89.6	-3.2	85.0	92.4	93.9	78.1	86.9	99.0	99.0	92.5	94.5	96.6	42.9	75.7	121.4	116.7	142.5	87.8	87.8	87.8
	令和3年2月	91.1	-3.2	100.9	94.7	92.0	81.6	87.9	104.0	104.0	86.5	95.9	94.9	42.9	80.6	138.1	108.3	99.1	82.9	82.9	82.9
	令和3年3月	101.5	7.9	107.5	103.1	110.4	92.5	92.4	112.9	112.9	99.5	109.0	111.4	58.7	86.4	169.0	116.7	125.5	90.2	90.2	90.2
	令和3年4月	102.2	21.1	107.1	104.6	104.3	87.6	101.5	119.8	119.8	102.5	117.9	115.9	63.5	77.7	150.0	118.3	114.2	90.2	90.2	90.2
	令和3年5月	93.3	31.2	95.1	96.2	92.6	79.1	87.9	109.9	109.9	92.0	107.6	99.4	41.3	69.9	166.7	113.3	104.7	87.0	87.0	87.0
令和3年6月	94.8	18.5	94.2	99.2	99.4	85.1	92.9	107.9	107.9	93.5	101.4	108.0	47.6	80.6	147.6	103.3	117.9	87.8	87.8	87.8	
令和3年7月	97.8	11.0	98.2	104.6	96.9	84.6	94.4	114.9	114.9	95.0	100.7	95.5	65.1	81.6	157.1	116.7	108.5	94.3	94.3	94.3	
令和3年8月	89.6	7.0	92.9	93.1	92.0	78.6	90.4	106.9	106.9	84.5	97.2	83.0	61.9	72.8	88.1	103.3	84.9	89.4	89.4	89.4	
令和3年9月	94.1	9.5	95.6	101.5	92.6	81.1	101.5	105.0	105.0	90.5	100.0	86.4	50.8	81.6	133.3	110.0	128.3	91.1	91.1	91.1	
令和3年10月	98.5	4.7	102.2	106.9	108.0	85.6	94.4	114.9	114.9	94.5	114.5	95.5	85.7	78.6	164.3	118.3	116.0	88.6	88.6	88.6	
令和3年11月	100.7	7.9	100.9	106.9	106.1	86.1	103.0	115.8	115.8	97.0	114.5	96.0	114.3	84.5	169.0	105.0	112.3	92.7	92.7	92.7	
令和3年12月	100.0	7.2	99.1	105.3	95.1	82.1	110.6	112.9	112.9	94.5	109.7	94.9	133.3	89.3	140.5	96.7	193.4	95.1	95.1	95.1	
前年同月比 (%)		-	-	0.9	0.7	-19.7	-4.1	9.0	14.0	-3.6	21.5	3.7	121.1	24.4	20.4	-6.4	37.6	17.0	17.0	17.0	

第20表 規模、産業別常用雇用指数

規模	年 月	調査産業計	前年 同月比	建設業	製造業	電気・ガス・熱供給・水道業	情報通信業	運輸業、郵便業	卸売業、小売業	金融業、保険業	不動産業、物品賃貸業	学術研究、専門・技術サービス業	宿泊業、飲食サービス業	生活関連サービス業、娯楽業	教育、学習支援業	医療、福祉	複合サービス事業	サービス業 (他に分類されないもの)	(平成27年平均=100)		
																			100.0	100.0	
5人以上	平成27年平均	100.0	0.1	100.0	100.0	100.0	100.0	100.0	100.0	100.0	100.0	100.0	100.0	100.0	100.0	100.0	100.0	100.0	100.0	100.0	100.0
	平成28年平均	101.4	1.4	100.9	101.8	85.6	101.2	100.8	100.8	101.7	103.2	103.4	102.1	102.8	102.8	101.0	102.4	100.5	100.7	100.7	100.7
	平成29年平均	103.1	1.7	102.1	100.9	101.6	104.2	100.3	102.5	103.5	106.0	104.9	104.3	106.0	106.0	103.1	104.6	99.3	102.5	102.5	102.5
	平成30年平均	104.3	1.2	102.2	108.2	117.2	105.5	100.9	103.0	104.9	106.5	105.1	106.3	103.7	103.7	103.4	100.9	89.6	106.2	106.2	106.2
	平成31年・令和元年平均	106.3	1.9	107.7	110.7	107.7	107.9	102.3	103.9	106.2	108.5	106.2	107.0	106.3	106.3	102.4	105.8	100.9	108.3	108.3	108.3
	令和2年平均	105.6	-0.7	113.8	110.2	100.9	110.8	103.8	103.2	103.2	105.5	109.4	105.9	97.9	107.6	100.2	105.7	99.5	106.1	106.1	106.1
	令和2年12月	105.1	-1.9	114.2	110.1	95.5	112.0	103.9	102.8	102.8	105.6	110.3	105.6	93.6	108.5	102.2	104.7	98.6	104.3	104.3	104.3
	令和3年1月	104.4	-2.3	113.9	105.4	107.4	111.9	103.1	102.7	102.7	105.6	110.0	105.5	93.8	106.8	98.4	104.2	98.6	104.0	104.0	104.0
	令和3年2月	104.3	-2.2	114.1	105.8	109.2	111.8	102.2	102.7	102.7	105.1	109.4	105.2	91.9	105.2	98.7	104.2	98.6	105.2	105.2	105.2
	令和3年3月	103.6	-1.9	113.8	106.0	99.4	111.4	100.7	102.5	103.4	107.1	112.9	105.5	91.5	102.8	94.6	103.6	96.8	104.7	104.7	104.7
	令和3年4月	105.5	-1.0	116.0	108.9	102.4	115.6	102.7	103.6	103.4	107.1	112.9	106.6	90.6	104.2	98.9	107.6	98.0	104.8	104.8	104.8
	令和3年5月	105.8	0.6	118.2	108.9	102.5	115.4	102.3	103.6	103.6	106.9	112.3	107.8	90.1	103.2	102.8	107.6	98.1	105.1	105.1	105.1
令和3年6月	105.4	0.1	118.2	109.0	101.8	115.2	101.5	103.0	103.0	106.4	111.9	107.4	90.4	102.4	103.0	107.6	97.8	103.9	103.9	103.9	
令和3年7月	105.0	-0.4	118.4	108.2	102.0	114.4	101.3	102.7	102.7	105.6	112.0	106.3	90.9	102.2	101.6	107.0	97.6	104.0	104.0	104.0	
令和3年8月	104.5	-0.5	118.1	107.9	102.6	114.1	100.9	102.9	102.9	105.5	111.2	105.7	88.2	102.2	98.7	107.0	97.4	103.4	103.4	103.4	
令和3年9月	104.4	-0.6	117.9	108.1	103.1	113.6	100.6	102.7	102.7	105.0	110.3	105.7	89.3	102.6	100.6	106.3	97.1	103.2	103.2	103.2	
令和3年10月	104.9	-0.2	118.0	107.8	102.8	114.2	101.1	102.6	102.6	105.5	110.5	105.7	90.6	102.4	101.7	106.7	96.8	104.4	104.4	104.4	
令和3年11月	104.9	-0.3	117.8	107.5	102.2	113.5	100.7	102.5	102.5	105.2	110.3	105.8	92.0	103.7	100.9	106.7	96.7	105.0	105.0	105.0	
令和3年12月	104.8	-0.3	117.7	106.7	102.6	113.2	100.4	102.4	102.4	104.6	110.4	106.0	91.8	103.3	101.3	107.4	97.9	105.2	105.2	105.2	
前年同月比 (%)		-	-	3.1	-3.1	7.4	1.1	-3.4	-0.4	-0.9	0.1	0.4	-1.9	-4.8	-0.9	2.6	-0.7	0.9	0.9	0.9	
30人以上	平成27年平均	100.0	-0.2	100.0	100.0	100.0	100.0	100.0	100.0	100.0	100.0	100.0	100.0	100.0	100.0	100.0	100.0	100.0	100.0	100.0	100.0
	平成28年平均	100.9	0.9	101.1	101.6	80.9	100.9	100.0	99.9	102.3	101.1	104.4	99.7	103.4	103.4	100.5	101.4	98.9	100.3	100.3	100.3
	平成29年平均	102.3	1.4	101.2	100.6	91.9	104.0	100.2	101.2	104.3	101.8	105.7	101.8	105.4	105.4	102.5	102.5	90.8	102.2	102.2	102.2
	平成30年平均	103.9	1.6	101.7	109.9	116.2	105.8	101.4	101.8	105.1	103.5	106.1	106.9	98.9	98.9	102.2	95.4	81.3	107.0	107.0	107.0
	平成31年・令和元年平均	106.2	2.2	108.6	113.1	101.3	108.5	102.5	103.1	106.5	106.4	105.6	107.0	101.9	101.9	101.8	101.4	95.2	109.8	109.8	109.8
	令和2年平均	106.4	0.2	117.0	111.8	99.4	111.8	104.4	103.5	105.4	108.5	103.9	98.4	105.2	105.2	100.4	102.8	94.0	107.1	107.1	107.1
	令和2年12月	105.9	-1.1	117.3	111.8	99.7	113.1	104.9	102.5	105.4	109.7	103.5	91.8	104.6	104.6	102.8	101.8	93.4	104.9	104.9	104.9
	令和3年1月	105.1	-1.6	116.9	106.0	99.5	113.2	104.1	102.4	105.5	109.8	103.1	95.0	103.9	103.9	98.0	101.4	93.5	104.5	104.5	104.5
	令和3年2月	105.2	-1.3	116.5	106.4	100.8	113.0	103.1	102.4	105.1	109.7	102.8	93.7	102.9	102.9	98.3	101.2	93.9	106.1	106.1	106.1
	令和3年3月	104.2	-1.5	116.2	106.7	90.3	112.5	101.3	102.2	104.5	109.8	102.9	91.5	100.9	100.9	93.0	100.1	91.4	105.7	105.7	105.7
	令和3年4月	106.5	-0.9	117.9	110.8	91.6	116.8	103.7	103.7	107.0	113.0	105.2	89.9	101.8	101.8	96.6	104.3	92.1	105.8	105.8	105.8
	令和3年5月	107.0	0.3	121.6	111.1	90.9	116.6	103.1	103.4	106.5	112.4	107.4	88.8	101.2	101.2	101.6	104.7	92.1	106.1	106.1	106.1
令和3年6月	106.5	-0.1	121.7	111.2	90.2	116.3	102.2	102.8	105.9	112.4	107.2	88.3	100.5	100.5	102.0	104.5	91.9	104.7	104.7	104.7	
令和3年7月	106.0	-0.7	122.2	110.1	89.7	115.2	102.0	102.5	105.1	112.6	105.7	89.6	100.6	100.6	100.0	104.0	91.6	104.5	104.5	104.5	
令和3年8月	105.5	-0.7	122.3	109.7	89.8	115.0	101.7	102.6	105.0	112.3	104.6	89.7	100.7	100.7	96.6	103.8	91.6	104.0	104.0	104.0	
令和3年9月	105.5	-0.5	122.2	110.0	89.3	114.5	101.2	102.3	104.5	112.1	104.7	89.1	100.5	100.5	99.4	103.7	90.9	103.9	103.9	103.9	
令和3年10月	105.8	-0.2	121.7	109.6	89.0	115.2	101.8	102.3	105.0	112.4	104.7	88.0	100.5	100.5	100.4	103.6	90.8	105.4	105.4	105.4	
令和3年11月	105.5	-0.6	121.6	108.9	88.4	114.6	101.4	102.0	104.6	112.4	104.6	87.4	99.8	99.8	99.3	103.5	90.7	105.9	105.9	105.9	
令和3年12月	105.5	-0.4	121.3	107.6	88.8	114.2	101.1	101.9	104.0	112.7	104.8	88.5	99.5	99.5	99.8	104.1	92.4	106.2	106.2	106.2	
前年同月比 (%)		-	-	3.4	-3.8	-10.9	1.0	-3.6	-0.6	-1.3	2.7	1.3	-3.6	-4.9	-2.9	2.3	-1.1	1.2	1.2	1.2	

用語の説明

1 現金給与額

賃金、給与、手当、賞与その他の名称を問わず、労働の対償として使用者が労働者に通貨で支払うもので、所得税、社会保険料、組合費、購買代金等を差し引く前の金額です。退職金は含みません。

「現金給与総額」は、「きまって支給する給与」と「特別に支払われた給与」との合計額をいいます。

「きまって支給する給与」は、労働協約、就業規則等によってあらかじめ定められている支給条件、算定方法によって支給される給与であり、いわゆる基本給、家族手当、時間外手当等を含みます。

「所定内給与」は、きまって支給する給与のうち次の所定外給与以外のものをいいます。

「所定外給与」は、所定の労働時間を超える労働に対して支給される給与や、休日労働、深夜労働に対して支給される給与であり、時間外手当、早朝出勤手当、休日出勤手当、深夜手当等です。

「特別に支払われた給与」は、労働協約、就業規則等によらず、一時的又は突発的事由に基づき労働者に支払われた給与又は労働協約、就業規則等によりあらかじめ支給条件、算定方法が定められている給与で、以下に該当するものです。

①夏冬の賞与、期末手当等の一時金、②いわゆるベースアップの差額追給分、③3か月を超える期間で算定される手当等（6か月分支払われる通勤手当等）、④支給事由の発生が不定期なもの。

2 実労働時間数、出勤日数

労働者が実際に労働した時間数及び実際に出勤した日数です。休憩時間は給与支給の有無にかかわらず除かれます。また、有給休暇取得日も除かれます。

「総実労働時間数」は、「所定内労働時間数」と「所定外労働時間数」の合計をいいます。

「所定内労働時間数」は、労働協約、就業規則等で定められた正規の始業時刻と終業時刻との間の実労働時間数をいいます。

「所定外労働時間数」は、早出、残業、臨時の呼出、休日出勤等の実労働時間数をいいます。

「出勤日数」は、業務のために実際に出勤した日数をいいます。1時間でも就業すれば1出勤日とします。

3 常用労働者

事業所に雇用され給与を支払われる労働者（船員法の船員を除く。）のうち、期間を定めずに、又は1か月以上の期間を定めて雇われている者を常用労働者といいます。

「一般労働者」は、常用労働者のうち次の「パートタイム労働者」以外の者をいいます。

「パートタイム労働者」は、常用労働者のうち次のいずれかに該当する労働者をいいます。

- ① 1日の所定労働時間が一般の労働者よりも短い者
- ② 1日の所定労働時間が一般の労働者と同じで1週の所定労働日数が一般の労働者よりも短い者

東京都毎月勤労統計ホームページ

<https://www.toukei.metro.tokyo.lg.jp/maikin/mk-index.htm>



東京都の賃金、労働時間及び雇用の動き

—毎月勤労統計調査地方調査結果月報—

令和 3年 1 2月分

令和 4年 2月発行

編集・発行 東京都総務局統計部人口統計課

〒163-8001 東京都新宿区西新宿二丁目 8 番 1 号

都庁第二本庁舎 8 階

電話 03-5321-1111(代) 内線25-531~5

直通 03-5388-2534

E-mail : S0000030@section.metro.tokyo.jp