

東京都の賃金、労働時間 及び雇用の動き

—毎月勤労統計調査地方調査結果月報—

令和3年11月分



毎月勤労統計調査地方調査の説明

1 調査の目的

この調査は、統計法に基づく基幹統計で、常用労働者の給与、出勤日数、労働時間数及び雇用について、東京都における毎月の変動を明らかにすることを目的としています。

2 調査の対象

本調査の産業分類は、平成25年10月改定の日本標準産業分類に基づき、鉱業、採石業、砂利採取業、建設業、製造業、電気・ガス・熱供給・水道業、情報通信業、運輸業、郵便業、卸売業、小売業、金融業、保険業、不動産業、物品賃貸業、学術研究、専門・技術サービス業、宿泊業、飲食サービス業、生活関連サービス業、娯楽業、教育、学習支援業、医療、福祉、複合サービス事業、サービス業（他に分類されないもの）を大分類としています。

常時5人以上の常用労働者を雇用する民営、公営及び官営の全事業所の中から、産業別、規模別に無作為抽出し（500人以上規模については全事業所）、厚生労働大臣が指定した約4,520事業所を対象に調査したものです。

利 用 上 の 注 意

- 「－」は皆無または該当数字がないもの、「0.0」は表章単位未満、「X」は調査事業所が少数であるため公表しないものであることを示しています。
- 「事業所規模5人以上」の統計表には、事業所規模30人以上の事業所を含みます。
- 平成30年1月分において、常用雇用指数を平成21年7月まで遡って改訂しています。
指数改訂の詳細につきましては、厚生労働省のホームページをご参照ください。
なお、各実数値やパートタイム労働者比率、入職率及び離職率については、ギャップ修正を行っていないため、ご注意ください。
- 平成29年1月分調査から、指数は平成27年平均=100としています。
- 前年比や前年同月比の算出は、指数によることとされているため、実数で計算した場合と必ずしも一致しません。
- 実質賃金指数=名目賃金指数/消費者物価指数*×100
*消費者物価指数は、東京都区部の消費者物価指数（持家の帰属家賃を除く総合）です。
- 指数、前年同月比は、調査対象事業所の抽出替え等に伴い、将来改訂されることがあります。
- 産業分類「鉱業、採石業、砂利採取業」については、指数が算出できないため、実数のみ公表しています。
- 令和元年6月分から、「500人以上規模の事業所」について全数調査による値に変更しました。

目 次

I	調査結果のあらまし	1
II	統計表	
第 1 表	規模、産業、性別常用労働者の 1 人平均月間現金給与額	7
第 2 表	規模、産業、性別常用労働者の 1 人平均月間出勤日数及び実労働時間数	8
第 3 表	規模、産業、性別常用労働者数及びパートタイム労働者比率	9
第 4 表	規模、産業別労働異動率	10
第 5 表	規模、産業、就業形態別常用労働者の 1 人平均月間現金給与額	11
第 6 表	規模、産業、就業形態別常用労働者の 1 人平均月間出勤日数及び実労働時間数	12
第 7 表	規模、産業、就業形態別常用労働者数	13
第 8 表	規模、性別常用労働者の 1 人平均月間現金給与額	14
第 9 表	規模、性別常用労働者の 1 人平均月間出勤日数及び実労働時間数	14
第 10 表	規模、就業形態別常用労働者の 1 人平均月間現金給与額	15
第 11 表	規模、就業形態別常用労働者の 1 人平均月間出勤日数及び実労働時間数	15
第 12 表	規模、産業別名目賃金指数（現金給与総額）	16
第 13 表	規模、産業別名目賃金指数（きまって支給する給与）	17
第 14 表	規模、産業別名目賃金指数（所定内給与）	18
第 15 表	規模、産業別実質賃金指数（現金給与総額）	19
第 16 表	規模、産業別実質賃金指数（きまって支給する給与）	20
第 17 表	規模、産業別労働時間指数（総実労働時間）	21
第 18 表	規模、産業別労働時間指数（所定内労働時間）	22
第 19 表	規模、産業別労働時間指数（所定外労働時間）	23
第 20 表	規模、産業別常用雇用指数	24
	用語の説明	25

調査結果のあらまし(常用労働者)

1 賃金

(1) 事業所規模5人以上

11月の現金給与総額は、規模5人以上で前年同月比 1.3%増加の 356,415円となった。
 主な産業別に前年同月比を見ると、製造業 2.1%減少、情報通信業 2.3%減少、卸売業、小売業 5.2%増加となった。
 現金給与総額のうち、きまって支給する給与は、前年同月比 0.5%増加の 331,074円となった。また、所定内給与は、同 0.1%増加の 307,656円となった。
 主な産業別にきまって支給する給与の前年同月比を見ると、製造業 0.1%増加、情報通信業 1.1%減少、卸売業、小売業 1.0%増加となった。
 実質賃金指数(現金給与総額)は、前年同月比 0.1%減少となった。

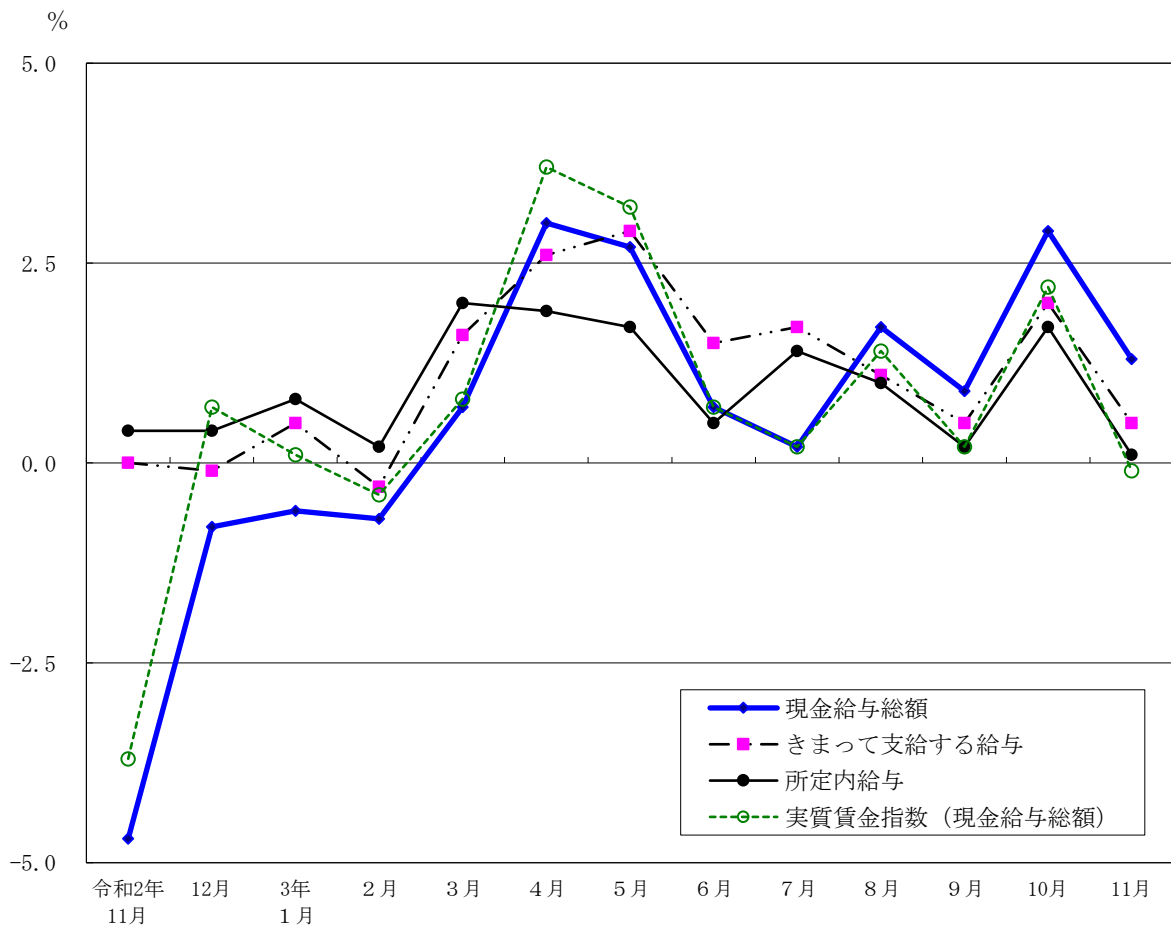
(図1、表1、統計表第15表)

(2) 事業所規模30人以上

11月の現金給与総額は、規模30人以上で前年同月比 0.6%増加の 389,743円となった。
 主な産業別に前年同月比を見ると、製造業 3.0%減少、情報通信業 1.4%減少、卸売業、小売業 3.9%増加となった。
 現金給与総額のうち、きまって支給する給与は、前年同月比 1.0%増加の 364,488円となった。また、所定内給与は、同 0.7%増加の 336,363円となった。
 主な産業別にきまって支給する給与の前年同月比を見ると、製造業 1.0%増加、情報通信業 0.4%減少、卸売業、小売業 1.6%増加となった。
 実質賃金指数(現金給与総額)は、前年同月比 0.7%減少となった。

(表1、統計表第15表)

図1 賃金の推移(前年同月比) —調査産業計、5人以上—



令和3年11月分

表1 月間現金給与額

(単位：円・%)

規模	産 業	現金給与総額		きまって支給する給与				特別に支払われた給与	
		前年 同月比		前年 同月比	所定内 給与	前年 同月比	所定外 給与		
5 人 以 上	調 査 産 業 計	356,415	1.3	331,074	0.5	307,656	0.1	23,418	25,341
	鉱業，採石業，砂利採取業	581,079	-	580,806	-	536,307	-	44,499	273
	建 設 業	466,036	5.3	416,200	6.5	379,092	7.3	37,108	49,836
	製 造 業	433,425	-2.1	391,829	0.1	368,283	-0.1	23,546	41,596
	電気・ガス・熱供給・水道業	529,060	10.5	520,421	9.1	469,637	13.1	50,784	8,639
	情 報 通 信 業	448,887	-2.3	415,215	-1.1	381,586	-1.0	33,629	33,672
	運 輸 業 ， 郵 便 業	353,765	-1.8	338,955	-0.1	294,653	-2.4	44,302	14,810
	卸 売 業 ， 小 売 業	360,661	5.2	331,566	1.0	313,197	0.5	18,369	29,095
	金 融 業 ， 保 険 業	495,523	-8.8	457,789	-7.8	422,531	-7.4	35,258	37,734
	不 動 産 業 ， 物 品 賃 貸 業	401,979	11.9	371,353	6.2	343,790	5.1	27,563	30,626
	学術研究，専門・技術サービス業	425,887	-6.3	411,973	-3.3	382,633	-4.3	29,340	13,914
	宿泊業，飲食サービス業	136,047	10.4	131,507	10.3	124,577	10.0	6,930	4,540
	生活関連サービス業，娯楽業	247,139	-4.5	238,061	-3.9	228,428	-4.5	9,633	9,078
	教 育 ， 学 習 支 援 業	315,074	2.4	287,374	-3.0	279,330	-3.4	8,044	27,700
	医 療 ， 福 祉	295,453	1.2	284,800	1.0	269,377	1.1	15,423	10,653
複 合 サ ー ビ ス 事 業	362,098	5.5	341,715	0.1	320,503	1.4	21,212	20,383	
サービス業(他に分類されないもの)	302,909	6.5	279,600	2.9	254,932	2.0	24,668	23,309	
30 人 以 上	調 査 産 業 計	389,743	0.6	364,488	1.0	336,363	0.7	28,125	25,255
	鉱業，採石業，砂利採取業	581,079	-	580,806	-	536,307	-	44,499	273
	建 設 業	481,983	3.1	438,122	9.3	394,438	10.9	43,684	43,861
	製 造 業	463,042	-3.0	415,452	1.0	387,075	0.8	28,377	47,590
	電気・ガス・熱供給・水道業	469,897	-1.8	459,469	-3.7	400,863	-3.5	58,606	10,428
	情 報 通 信 業	459,720	-1.4	421,769	-0.4	385,826	-0.2	35,943	37,951
	運 輸 業 ， 郵 便 業	358,138	-1.6	344,763	1.1	296,960	-1.0	47,803	13,375
	卸 売 業 ， 小 売 業	411,034	3.9	385,682	1.6	362,423	1.0	23,259	25,352
	金 融 業 ， 保 険 業	512,038	-11.5	486,436	-7.6	445,751	-7.4	40,685	25,602
	不 動 産 業 ， 物 品 賃 貸 業	414,894	8.4	393,735	6.1	362,387	4.5	31,348	21,159
	学術研究，専門・技術サービス業	445,986	-4.6	434,696	-3.4	400,338	-5.0	34,358	11,290
	宿泊業，飲食サービス業	170,753	13.4	164,549	16.1	155,325	14.9	9,224	6,204
	生活関連サービス業，娯楽業	271,870	-9.6	258,779	-8.5	245,786	-10.0	12,993	13,091
	教 育 ， 学 習 支 援 業	356,899	8.6	324,184	2.3	315,381	1.9	8,803	32,715
	医 療 ， 福 祉	323,868	2.2	314,667	2.7	294,969	3.1	19,698	9,201
複 合 サ ー ビ ス 事 業	362,727	4.2	354,209	2.1	324,946	3.2	29,263	8,518	
サービス業(他に分類されないもの)	292,419	7.1	271,187	3.5	247,898	3.1	23,289	21,232	

2 労働時間

(1) 事業所規模5人以上

11月の総実労働時間数は、規模5人以上で前年同月比2.2%増加の141.1時間となった。

総実労働時間数のうち所定内労働時間数は、前年同月比1.6%増加の129.3時間、所定外労働時間数は、同8.3%増加の11.8時間となった。

主な産業別の所定外労働時間数は、製造業12.0時間（前年同月比3.5%増加）、情報通信業16.7時間（前年同月と同水準）、卸売業、小売業9.6時間（同14.3%増加）となった。

（図2-1、図2-2、表2）

(2) 事業所規模30人以上

11月の総実労働時間数は、規模30人以上で前年同月比2.5%増加の146.8時間となった。

総実労働時間数のうち所定内労働時間数は、前年同月比2.1%増加の133.2時間、所定外労働時間数は、同7.9%増加の13.6時間となった。

主な産業別の所定外労働時間数は、製造業14.0時間（前年同月比1.5%増加）、情報通信業17.3時間（同0.6%増加）、卸売業、小売業11.7時間（同19.4%増加）となった。

（表2）

図2-1 労働時間の推移（前年同月比） — 調査産業計、5人以上 —

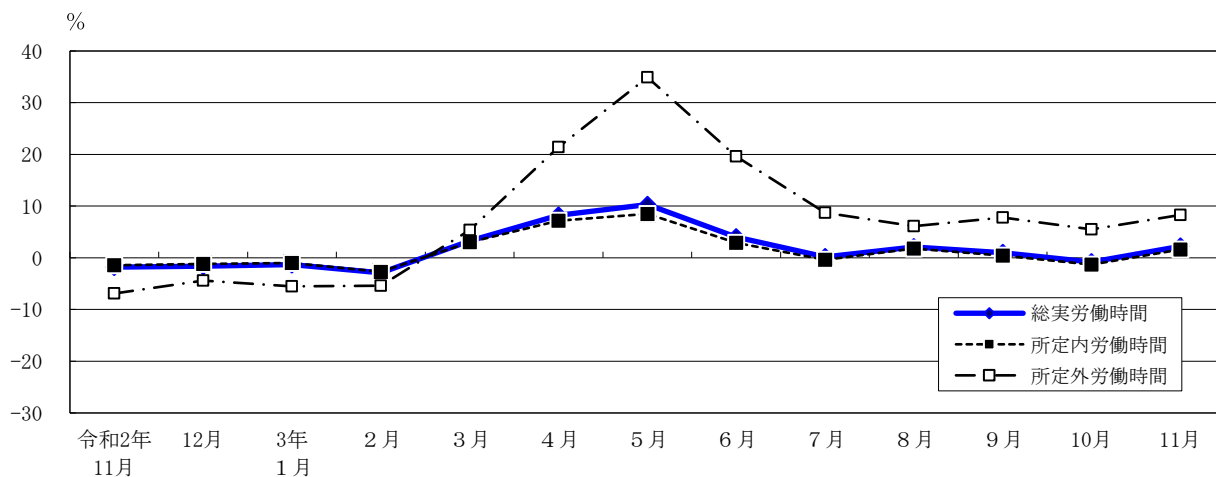
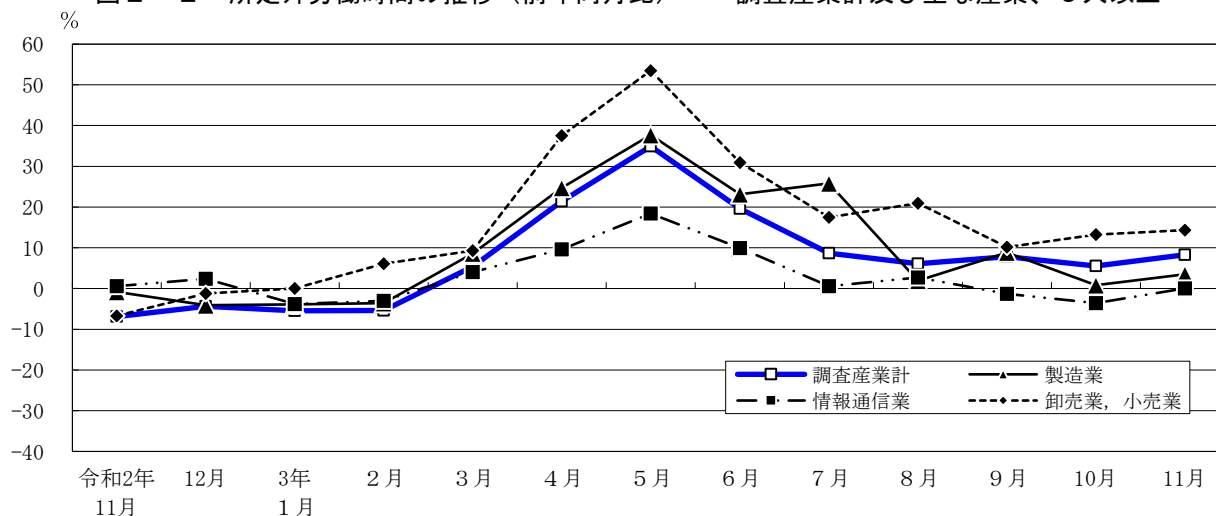


図2-2 所定外労働時間の推移（前年同月比） — 調査産業計及び主な産業、5人以上 —



令和3年11月分

表2 月間出勤日数及び実労働時間数

(単位：日・時間・%)

規模	産 業	出 勤 日 数	総 実 労 働 時 間 数	前 年	所 定 内	前 年	所 定 外	前 年
				同 月 比	労 働 時 間 数	同 月 比	労 働 時 間 数	同 月 比
5 人 以 上	調 査 産 業 計	17.7	141.1	2.2	129.3	1.6	11.8	8.3
	鉱業，採石業，砂利採取業	18.5	155.4	-	133.2	-	22.2	-
	建 設 業	20.1	173.5	0.7	153.1	-0.3	20.4	9.1
	製 造 業	19.1	157.7	0.7	145.7	0.4	12.0	3.5
	電気・ガス・熱供給・水道業	19.0	160.9	5.9	144.3	8.2	16.6	-10.3
	情 報 通 信 業	18.8	160.7	0.3	144.0	0.3	16.7	0.0
	運 輸 業 ， 郵 便 業	18.7	159.2	3.8	139.6	3.4	19.6	6.6
	卸 売 業 ， 小 売 業	18.0	141.3	1.4	131.7	0.6	9.6	14.3
	金 融 業 ， 保 険 業	18.4	150.8	1.4	133.7	2.4	17.1	-6.1
	不 動 産 業 ， 物 品 賃 貸 業	19.0	156.3	4.0	140.7	2.7	15.6	18.2
	学術研究，専門・技術サービス業	19.0	159.1	4.7	143.2	3.7	15.9	15.2
	宿 泊 業 ， 飲 食 サ ー ビ ス 業	13.0	86.4	7.1	81.1	6.2	5.3	23.3
	生活関連サービス業，娯楽業	16.7	124.0	6.2	117.4	6.3	6.6	4.8
	教 育 ， 学 習 支 援 業	14.4	102.4	-2.7	96.1	-3.7	6.3	16.7
	医 療 ， 福 祉	16.9	127.5	2.2	122.1	2.1	5.4	3.8
複 合 サ ー ビ ス 事 業	18.3	143.0	4.1	134.3	4.8	8.7	-5.5	
サービス業（他に分類されないもの）	17.9	140.8	2.1	129.1	1.3	11.7	12.5	
30 人 以 上	調 査 産 業 計	18.1	146.8	2.5	133.2	2.1	13.6	7.9
	鉱業，採石業，砂利採取業	18.5	155.4	-	133.2	-	22.2	-
	建 設 業	19.8	173.7	0.1	150.9	-0.7	22.8	5.5
	製 造 業	19.0	160.1	0.4	146.1	0.4	14.0	1.5
	電気・ガス・熱供給・水道業	18.8	159.4	5.0	142.1	6.5	17.3	-6.5
	情 報 通 信 業	18.8	161.4	0.4	144.1	0.4	17.3	0.6
	運 輸 業 ， 郵 便 業	18.8	160.8	4.7	140.4	4.9	20.4	2.5
	卸 売 業 ， 小 売 業	18.6	149.1	2.7	137.4	1.5	11.7	19.4
	金 融 業 ， 保 険 業	18.4	153.0	1.5	133.6	2.6	19.4	-4.9
	不 動 産 業 ， 物 品 賃 貸 業	18.9	154.8	3.9	138.2	2.1	16.6	20.3
	学術研究，専門・技術サービス業	18.9	159.3	3.7	142.4	3.2	16.9	9.0
	宿 泊 業 ， 飲 食 サ ー ビ ス 業	13.3	94.1	13.4	86.9	9.8	7.2	89.6
	生活関連サービス業，娯楽業	16.2	119.9	6.5	111.2	5.7	8.7	17.7
	教 育 ， 学 習 支 援 業	14.7	106.9	2.9	99.8	1.2	7.1	33.9
	医 療 ， 福 祉	17.3	133.2	2.0	126.9	2.0	6.3	1.6
複 合 サ ー ビ ス 事 業	18.7	146.7	3.3	134.8	4.0	11.9	-4.0	
サービス業（他に分類されないもの）	17.8	139.5	2.1	128.1	1.5	11.4	10.8	

3 雇用

(1) 事業所規模5人以上

11月の常用労働者数は、規模5人以上で前年同月比0.3%減少の8,011千人となった。
 主な産業別に前年同月比をみると、製造業2.7%減少、情報通信業1.2%増加、卸売業、小売業0.4%減少となった。
 常用労働者中のパートタイム労働者比率は、前年同月差0.4ポイント下降し、24.5%となった。

(図3-1、図3-2、表3)

(2) 事業所規模30人以上

11月の常用労働者数は、規模30人以上で前年同月比0.6%減少の5,625千人となった。
 主な産業別に前年同月比をみると、製造業3.0%減少、情報通信業0.9%増加、卸売業、小売業0.7%減少となった。
 常用労働者中のパートタイム労働者比率は、前年同月差1.2ポイント下降し、18.3%となった。

(表3)

図3-1 常用労働者数の推移（前年同月比） — 調査産業計及び主な産業、5人以上 —

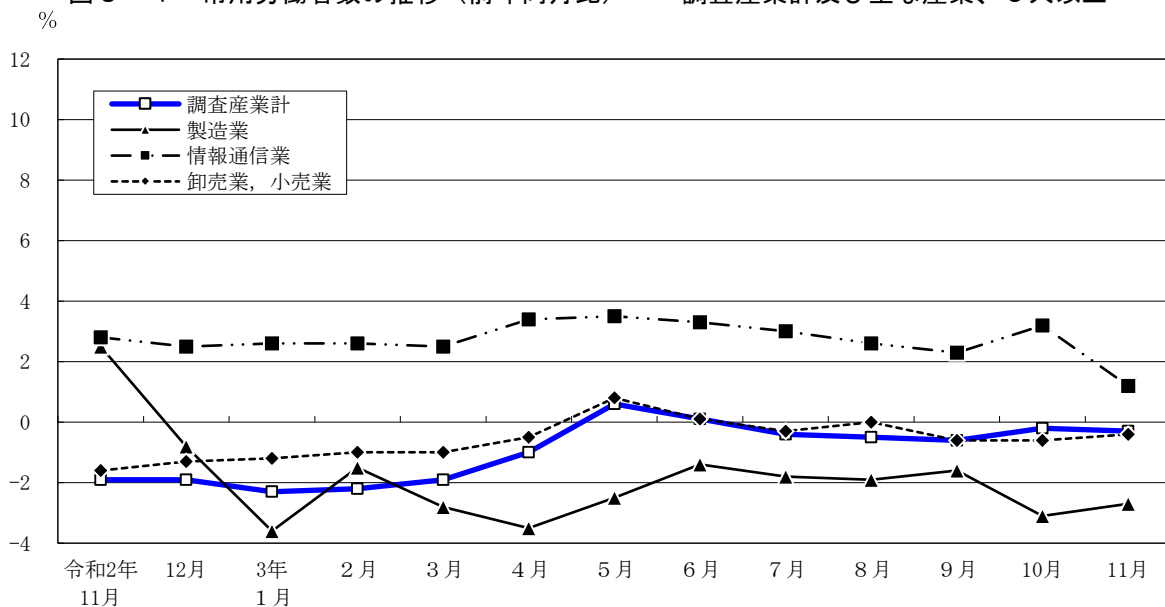
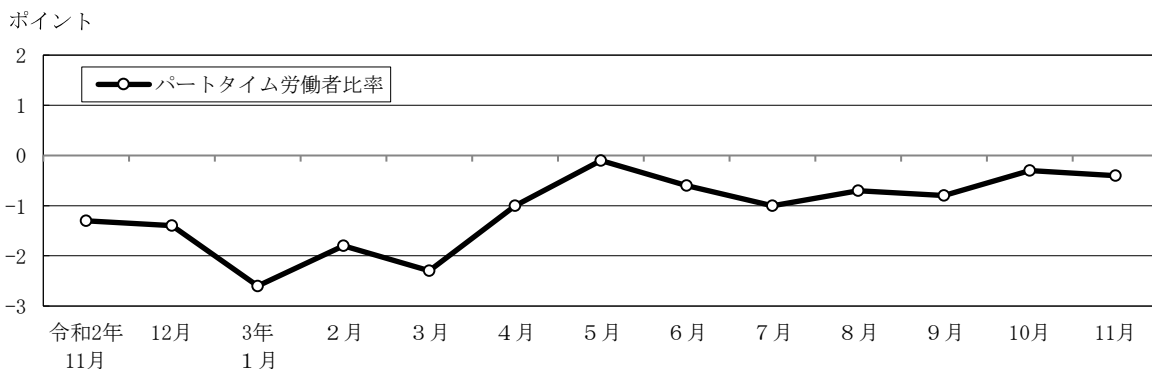


図3-2 パートタイム労働者比率の推移（前年同月差） — 調査産業計、5人以上 —



令和3年11月分

表3 常用労働者数及び労働異動率

(単位：人・%・ポイント)

規模	産 業	常 用 労働者数	労働異動率				パートタイム 労働者比率		
			前年 同月比	入職率	前年 同月差	離職率	前年 同月差	前年 同月差	
5 人 以 上	調 査 産 業 計	8,010,503	-0.3	1.64	-0.13	1.60	-0.02	24.5	-0.4
	鉱業，採石業，砂利採取業	1,417	-	1.11	-0.23	2.57	1.77	1.1	0.4
	建 設 業	400,259	3.1	0.45	-0.18	0.66	0.24	2.8	0.4
	製 造 業	566,583	-2.7	0.86	0.26	0.94	0.10	12.2	1.7
	電気・ガス・熱供給・水道業	26,838	7.0	0.73	0.63	1.24	0.81	2.0	-0.1
	情 報 通 信 業	870,765	1.2	0.92	-1.61	1.52	0.34	4.2	0.8
	運 輸 業 ， 郵 便 業	462,435	-2.5	0.82	-0.20	1.19	-0.09	14.8	-0.3
	卸 売 業 ， 小 売 業	1,656,811	-0.4	1.17	-0.16	1.30	-0.30	25.6	-2.3
	金 融 業 ， 保 険 業	396,903	-0.7	0.77	0.01	1.11	0.12	6.9	1.4
	不 動 産 業 ， 物 品 賃 貸 業	219,925	-0.1	1.64	-0.03	1.76	0.53	12.3	-6.3
	学術研究，専門・技術サービス業	390,013	0.6	1.22	-0.01	1.14	0.22	6.6	-0.9
	宿 泊 業 ， 飲 食 サ ー ビ ス 業	595,360	-2.4	5.18	0.38	3.58	-0.49	78.2	0.3
	生活関連サービス業，娯楽業	237,685	-4.2	3.21	1.67	1.90	0.07	39.9	-2.7
	教 育 ， 学 習 支 援 業	409,421	-1.8	2.37	-0.51	3.14	0.95	42.8	1.8
医 療 ， 福 祉	784,540	1.7	1.35	-0.16	1.38	0.01	33.3	-0.4	
複 合 サ ー ビ ス 事 業	36,639	-2.0	0.43	0.05	0.52	0.22	18.1	-3.1	
サービス業（他に分類されないもの）	954,909	0.7	2.48	0.39	1.85	-0.40	28.3	1.8	
30 人 以 上	調 査 産 業 計	5,625,288	-0.6	1.33	-0.25	1.59	0.16	18.3	-1.2
	鉱業，採石業，砂利採取業	1,417	-	1.11	-0.23	2.57	1.77	1.1	0.4
	建 設 業	264,441	3.6	0.39	-0.09	0.51	0.10	1.4	-0.1
	製 造 業	416,448	-3.0	0.76	0.17	1.03	0.14	10.9	1.3
	電気・ガス・熱供給・水道業	22,222	-11.4	0.30	0.20	0.92	0.49	2.0	-0.1
	情 報 通 信 業	765,294	0.9	0.93	-1.85	1.48	0.36	3.7	0.7
	運 輸 業 ， 郵 便 業	390,816	-2.5	0.78	-0.37	1.19	-0.03	14.0	-1.2
	卸 売 業 ， 小 売 業	1,032,930	-0.7	0.96	0.09	1.28	-0.04	16.2	-4.4
	金 融 業 ， 保 険 業	323,933	-0.9	0.78	0.06	1.16	0.26	6.4	1.5
	不 動 産 業 ， 物 品 賃 貸 業	151,424	2.3	1.10	-0.06	1.13	-0.11	13.3	-2.2
	学術研究，専門・技術サービス業	276,383	1.0	1.28	0.09	1.37	0.62	5.2	-0.7
	宿 泊 業 ， 飲 食 サ ー ビ ス 業	185,037	-5.5	2.95	-0.32	3.67	1.32	65.6	-5.5
	生活関連サービス業，娯楽業	129,063	-4.8	1.02	-0.33	1.67	0.18	39.5	1.1
	教 育 ， 学 習 支 援 業	318,224	-4.2	2.65	-0.49	3.71	1.26	37.8	-2.0
医 療 ， 福 祉	519,360	1.4	1.36	0.20	1.48	0.21	26.7	-2.3	
複 合 サ ー ビ ス 事 業	23,524	-3.3	0.14	-0.29	0.30	0.00	15.7	-7.2	
サービス業（他に分類されないもの）	804,772	1.0	2.53	0.14	2.04	-0.55	29.8	1.5	

第1表 規模、産業、性別常用労働者の1人平均月間現金給与額

規模	産 業	現金給与総額				きまって支給する給与				所定外給与	特別に支払われた給与		
		計		女		計		女			計	男	女
		男	女	男	女	男	女	男	女				
5人以上	調査産業	356,415	432,467	257,022	331,074	399,255	241,968	307,656	23,418	25,341	33,212	15,054	
	採石業，砂利採取業	581,079	634,760	437,003	580,806	634,463	436,797	536,307	44,499	273	297	206	
	建設業	466,036	497,040	330,221	416,200	444,157	293,729	379,092	37,108	49,836	52,883	36,492	
	製造業	433,425	498,145	292,388	391,829	447,320	270,903	368,283	23,546	41,596	50,825	21,485	
	電気・ガス・熱供給・水道業	529,060	543,063	458,839	520,421	533,109	456,795	469,637	50,784	8,639	9,954	2,044	
	情報通信業	448,887	486,446	359,493	415,215	450,438	331,382	381,586	33,629	33,672	36,008	28,111	
	運輸業，郵便業	353,765	384,908	267,924	338,955	368,224	258,279	294,653	44,302	14,810	16,684	9,645	
	卸売業，小売業	360,661	444,565	248,507	331,566	406,432	231,493	313,197	18,369	29,095	38,133	17,014	
	金融業，保険業	495,523	639,533	348,089	457,789	585,819	326,715	422,531	35,258	37,734	53,714	21,374	
	不動産業，物品賃貸業	401,979	462,551	292,605	371,353	422,842	278,382	343,790	27,563	30,626	39,709	14,223	
	学術研究，専門・技術サービス業	425,887	489,681	328,429	411,973	476,808	312,926	382,633	29,340	13,914	12,873	15,503	
	宿泊業，飲食サービス業	136,047	177,347	103,454	131,507	169,219	101,745	124,577	6,930	4,540	8,128	1,709	
	生活関連サービス業，娯楽業	247,139	315,343	198,872	238,061	300,319	194,002	228,428	9,633	9,078	15,024	4,870	
	教育，学習支援業	315,074	374,208	252,616	287,374	336,319	235,677	279,330	8,044	27,700	37,889	16,939	
	医療，福祉	295,453	380,811	263,547	284,800	371,714	252,312	269,377	15,423	10,653	9,097	11,235	
	複合サービス業	362,098	417,325	278,396	341,715	402,635	249,385	320,503	21,212	20,383	14,690	29,011	
	サービス業（他に分類されないもの）	302,909	363,054	232,870	279,600	331,455	219,195	254,932	24,668	23,309	31,579	13,675	
	30人以上	調査産業	389,743	460,590	286,958	364,488	428,549	271,549	336,363	28,125	25,255	32,041	15,409
		採石業，砂利採取業	581,079	634,760	437,003	580,806	634,463	436,797	536,307	44,499	273	297	206
建設業		481,983	508,682	341,578	438,122	461,266	316,413	394,438	43,684	43,861	47,416	25,165	
製造業		463,042	529,886	311,964	415,452	471,253	289,333	387,075	28,377	47,590	58,633	22,631	
電気・ガス・熱供給・水道業		469,897	482,990	408,671	459,469	470,830	406,343	400,863	58,606	10,428	12,160	2,328	
情報通信業		459,720	496,710	370,994	421,769	456,194	339,196	385,826	35,943	37,951	40,516	31,798	
運輸業，郵便業		358,138	386,032	280,085	344,763	371,424	270,159	296,960	47,803	13,375	14,608	9,926	
卸売業，小売業		411,034	493,622	287,051	385,682	462,822	269,879	362,423	23,259	25,352	30,800	17,172	
金融業，保険業		512,038	649,694	362,256	486,436	614,708	346,865	445,751	40,685	25,602	34,986	15,391	
不動産業，物品賃貸業		414,894	478,270	305,370	393,735	452,290	292,543	362,387	31,348	21,159	25,980	12,827	
学術研究，専門・技術サービス業		445,986	518,999	338,684	434,696	507,252	328,067	400,338	34,358	11,290	11,747	10,617	
宿泊業，飲食サービス業		170,753	223,362	125,839	164,549	213,753	122,541	155,325	9,224	6,204	9,609	3,298	
生活関連サービス業，娯楽業		271,870	367,184	196,355	258,779	346,544	189,244	245,786	12,993	13,091	20,640	7,111	
教育，学習支援業		356,899	409,087	292,948	324,184	366,523	272,302	315,381	8,803	32,715	42,564	20,646	
医療，福祉		323,868	385,869	293,379	314,667	378,027	283,509	294,969	19,698	9,201	7,842	9,870	
複合サービス業		362,727	407,783	235,543	354,209	397,192	232,874	324,946	29,263	8,518	10,591	2,669	
サービス業（他に分類されないもの）		292,419	352,821	227,723	271,187	322,800	215,905	247,898	23,289	21,232	30,021	11,818	

第2表 規模、産業、性別常用労働者の1人平均月間出勤日数及び実労働時間数

規模	産業	出勤日数				総実労働時間				所定内労働時間				所定外労働時間			
		日		日		時間		時間		時間		時間		時間			
		計	男	女	計	男	女	計	男	女	計	男	女	計	男	女	
5人以上	調査業	17.7	18.6	16.6	141.1	153.8	124.4	129.3	138.8	116.8	11.8	15.0	7.6				
	採石業、砂利採取業	18.5	18.6	18.3	155.4	158.8	146.0	133.2	134.5	129.5	22.2	24.3	16.5				
	建設業	20.1	20.4	19.0	173.5	177.5	156.1	163.1	155.4	143.1	20.4	22.1	13.0				
	製造業	19.1	19.7	18.0	157.7	165.8	140.1	145.7	152.5	131.0	12.0	13.3	9.1				
	電気・ガス・熱供給・水道業	19.0	19.1	18.4	160.9	162.6	152.6	144.3	145.3	139.4	16.6	17.3	13.2				
	情報通信業	18.8	19.1	18.1	160.7	164.9	150.7	144.0	147.2	136.5	16.7	17.7	14.2				
	運輸業、郵便業	18.7	19.3	17.1	159.2	169.0	132.4	139.6	145.6	123.2	19.6	23.4	9.2				
	卸売業、小売業	18.0	18.8	17.0	141.3	153.2	125.3	131.7	141.4	118.7	9.6	11.8	6.6				
	金融業、保険業	18.4	19.0	17.8	150.8	160.8	140.5	133.7	140.3	126.9	17.1	20.5	13.6				
	不動産業、物品賃貸業	19.0	19.5	18.2	156.3	162.7	144.7	140.7	145.1	132.7	15.6	17.6	12.0				
	学術研究、専門・技術サービス業	19.0	19.4	18.4	159.1	164.8	150.3	143.2	147.2	137.1	15.9	17.6	13.2				
	宿泊業、飲食サービス業	13.0	14.0	12.2	86.4	101.8	74.2	81.1	93.2	71.5	5.3	8.6	2.7				
	生活関連サービス業、娯楽業	16.7	17.2	16.3	124.0	134.6	116.5	117.4	126.3	111.1	6.6	8.3	5.4				
	教育、学習支援業	14.4	14.5	14.2	102.4	103.9	100.7	96.1	97.1	94.9	6.3	6.8	5.8				
	医療、福祉	16.9	17.1	16.8	127.5	135.2	124.6	122.1	128.2	119.8	5.4	7.0	4.8				
複合サービス事業	18.3	18.7	17.6	143.0	153.1	127.8	134.3	141.8	123.0	8.7	11.3	4.8					
サービス業（他に分類されないもの）	17.9	19.0	16.7	140.8	155.5	123.6	129.1	139.4	117.0	11.7	16.1	6.6					
30人以上	調査業	18.1	18.7	17.1	146.8	157.1	131.7	133.2	140.6	122.4	13.6	16.5	9.3				
	採石業、砂利採取業	18.5	18.6	18.3	155.4	158.8	146.0	133.2	134.5	129.5	22.2	24.3	16.5				
	建設業	19.8	20.0	18.6	173.7	176.8	156.9	160.9	152.5	142.2	22.8	24.3	14.7				
	製造業	19.0	19.5	18.0	160.1	167.0	144.6	146.1	151.8	133.3	14.0	15.2	11.3				
	電気・ガス・熱供給・水道業	18.8	18.9	18.1	159.4	161.4	149.8	142.1	143.4	135.9	17.3	18.0	13.9				
	情報通信業	18.8	19.1	18.1	161.4	165.4	151.8	144.1	147.1	137.1	17.3	18.3	14.7				
	運輸業、郵便業	18.8	19.2	17.4	160.8	170.0	135.3	140.4	145.7	125.7	20.4	24.3	9.6				
	卸売業、小売業	18.6	19.1	17.8	149.1	158.7	134.8	137.4	144.9	126.2	11.7	13.8	8.6				
	金融業、保険業	18.4	19.0	17.8	153.0	162.2	142.9	133.6	139.7	126.9	19.4	22.5	16.0				
	不動産業、物品賃貸業	18.9	19.3	18.3	154.8	160.1	145.8	138.2	141.6	132.5	16.6	18.5	13.3				
	学術研究、専門・技術サービス業	18.9	19.3	18.2	159.3	165.3	150.5	142.4	146.5	136.3	16.9	18.8	14.2				
	宿泊業、飲食サービス業	13.3	14.4	12.4	94.1	110.0	80.6	86.9	99.0	76.7	7.2	11.0	3.9				
	生活関連サービス業、娯楽業	16.2	17.0	15.6	119.9	135.2	107.8	111.2	124.4	100.7	8.7	10.8	7.1				
	教育、学習支援業	14.7	14.7	14.8	106.9	106.7	107.1	99.8	99.8	99.7	7.1	6.9	7.4				
	医療、福祉	17.3	17.2	17.4	133.2	136.2	131.8	126.9	128.8	126.0	6.3	7.4	5.8				
複合サービス事業	18.7	18.8	18.4	146.7	154.9	123.6	134.8	141.4	116.2	11.9	13.5	7.4					
サービス業（他に分類されないもの）	17.8	18.9	16.7	139.5	154.1	123.7	128.1	138.4	117.0	11.4	15.7	6.7					

第3表 規模、産業、性別常用労働者数及びパートタイム労働者比率

規模	産業	前月末労働者数				本月中の増加労働者数				本月中の減少労働者数				本月末労働者数				パートタイム労働者比率	
		人		%		人		%		人		%		人		%		男	女
		計	女	計	女	計	女	計	女	計	女	計	女	計	女				
5人以上	調査業	8,007,378	4,539,798	3,467,580	131,520	60,141	71,379	128,395	65,298	63,097	8,010,503	4,534,641	3,475,862	24.5	14.3	37.8			
	採石業、砂利採取業	1,438	1,049	389	16	15	1	37	33	4	1,417	1,031	386	1.1	1.1	1.0			
	建設業	401,112	326,516	74,596	1,814	1,546	268	2,667	2,144	523	400,259	325,918	74,341	2.8	1.6	8.2			
	製造業	567,035	388,668	178,367	4,876	2,777	2,099	5,328	3,064	2,264	566,583	388,381	178,202	12.2	4.1	29.7			
	電気・ガス・熱供給・水道業	26,976	22,430	4,546	196	181	15	334	174	160	26,838	22,437	4,401	2.0	2.0	2.0			
	情報通信業	875,958	617,058	258,900	8,090	4,626	3,464	13,283	8,789	4,494	870,765	612,895	257,870	4.2	1.8	10.0			
	運輸業	464,151	340,467	123,684	3,818	2,808	1,010	5,534	3,831	1,703	462,435	339,444	122,991	14.8	12.3	22.0			
	卸売業	1,658,912	948,224	710,688	19,419	11,165	8,254	21,520	10,871	10,649	1,656,811	948,518	708,293	25.6	14.2	40.9			
	金融業	398,242	201,342	196,900	3,069	1,312	1,757	4,408	1,753	2,655	396,903	200,901	196,002	6.9	1.8	12.1			
	不動産業	220,180	141,912	78,268	3,610	2,147	1,463	3,865	2,730	1,135	219,925	141,329	78,596	12.3	10.1	16.4			
	学術研究、専門・技術サービス業	389,714	235,379	154,335	4,752	2,518	2,234	4,453	2,026	2,427	390,013	235,871	154,142	6.6	3.3	11.7			
	宿泊業、飲食サービス業	586,009	259,370	326,639	30,331	12,223	18,108	20,980	9,876	11,104	595,360	261,717	333,643	78.2	66.9	87.1			
	生活関連サービス業、娯楽業	234,608	97,331	137,277	7,532	2,805	4,727	4,455	1,745	2,710	237,685	98,391	139,294	39.9	28.2	48.1			
	教育、学習支援業	412,609	212,175	200,434	9,759	4,973	4,786	12,947	7,072	5,875	409,421	210,076	199,345	42.8	36.2	49.7			
	医療、福祉	784,786	213,409	571,377	10,567	3,162	7,405	10,813	2,990	7,823	784,540	213,581	570,959	33.3	25.4	36.3			
	複合サービス事業	36,675	22,055	14,620	156	97	59	192	37	155	36,639	22,115	14,524	18.1	7.9	33.6			
	サービス業(他に分類されないもの)	948,973	512,413	436,560	23,515	7,786	15,729	17,579	8,163	9,416	954,909	512,036	442,873	28.3	15.6	42.9			
	30人以上	調査業	5,639,839	3,339,551	2,300,288	74,917	36,665	38,252	89,468	47,173	42,295	5,625,288	3,329,043	2,296,245	18.3	10.4	29.8		
		採石業、砂利採取業	1,438	1,049	389	16	15	1	37	33	4	1,417	1,031	386	1.1	1.1	1.0		
		建設業	264,776	222,516	42,260	1,025	757	268	1,360	1,129	231	264,441	222,144	42,297	1.4	0.9	3.9		
製造業		417,578	289,401	128,177	3,178	1,937	1,241	4,308	2,534	1,774	416,448	288,804	127,644	10.9	3.9	26.8			
電気・ガス・熱供給・水道業		22,360	18,425	3,935	67	52	15	205	174	31	22,222	18,303	3,919	2.0	1.9	2.2			
情報通信業		769,502	542,964	226,538	7,146	4,360	2,786	11,354	7,090	4,264	765,294	540,234	225,060	3.7	1.6	8.8			
運輸業		392,395	289,010	103,385	3,076	2,294	782	4,655	3,303	1,352	390,816	288,001	102,815	14.0	12.3	18.7			
卸売業		1,036,203	621,826	414,377	9,968	6,335	3,633	13,241	8,107	5,134	1,032,930	620,054	412,876	16.2	7.3	29.6			
金融業		325,176	169,344	155,832	2,522	1,185	1,337	3,765	1,626	2,139	323,933	168,903	155,030	6.4	1.4	11.8			
不動産業		151,481	96,003	55,478	1,660	948	712	1,717	1,078	639	151,424	95,873	55,551	13.3	11.5	16.3			
学術研究、専門・技術サービス業		276,623	164,537	112,086	3,548	1,847	1,701	3,788	1,838	1,950	276,383	164,546	111,837	5.2	3.2	8.1			
宿泊業		186,371	86,007	100,364	5,502	2,680	2,822	6,836	3,640	3,196	185,037	85,047	99,990	65.6	50.9	78.1			
生活関連サービス業、娯楽業		129,915	57,270	72,645	1,321	516	805	2,173	574	1,599	129,063	57,212	71,851	39.5	23.9	52.0			
教育、学習支援業		321,644	177,029	144,615	8,519	4,665	3,854	11,939	6,384	5,555	318,224	175,310	142,914	37.8	32.6	44.1			
医療、福祉		520,026	171,107	348,919	7,053	2,663	4,390	7,719	2,234	5,485	519,360	171,536	347,824	26.7	23.5	28.3			
複合サービス事業		23,562	17,395	6,167	32	16	16	70	37	33	23,524	17,374	6,150	15.7	8.7	35.5			
サービス業(他に分類されないもの)		800,789	415,668	385,121	20,284	6,395	13,889	16,301	7,392	8,909	804,772	414,671	390,101	29.8	16.6	43.8			

令和3年11月分

第4表 規模、産業別労働異動率

(単位：%)

規 模	5人以上		離職率	30人以上	
	入職率	離職率		入職率	離職率
調 査 産 業 計	1.64	1.60	1.33	1.59	
鉱業，採石業，砂利採取業	1.11	2.57	1.11	2.57	
建 設 業	0.45	0.66	0.39	0.51	
製 造 業	0.86	0.94	0.76	1.03	
電気・ガス・熱供給・水道業	0.73	1.24	0.30	0.92	
情 報 通 信 業	0.92	1.52	0.93	1.48	
運 輸 業 ， 郵 便 業	0.82	1.19	0.78	1.19	
卸 売 業 ， 小 売 業	1.17	1.30	0.96	1.28	
金 融 業 ， 保 険 業	0.77	1.11	0.78	1.16	
不 動 産 業 ， 物 品 賃 貸 業	1.64	1.76	1.10	1.13	
学術研究，専門・技術サービス業	1.22	1.14	1.28	1.37	
宿 泊 業 ， 飲 食 サービス業	5.18	3.58	2.95	3.67	
生活関連サービス業，娯楽業	3.21	1.90	1.02	1.67	
教 育 ， 学 習 支 援 業	2.37	3.14	2.65	3.71	
医 療 ， 福 祉 社	1.35	1.38	1.36	1.48	
複 合 サービス事業	0.43	0.52	0.14	0.30	
サービス業（他に分類されないもの）	2.48	1.85	2.53	2.04	

第5表 規模、産業、産業形態別常用労働者の1人平均月間現金給与額

(単位：円)

規模	産業	一般労働者				パートタイム労働者					
		現金給与総額	きまって支給する給与	所定内給与	所定外給与	特別に支払われた給与	現金給与総額	きまって支給する給与	所定内給与	所定外給与	特別に支払われた給与
5人以上	調査産業計	435,100	402,001	372,178	29,823	33,099	113,178	111,818	108,203	3,615	1,360
	鉱業，採石業，砂利採取業	583,041	582,766	537,855	44,911	275	389,793	389,793	385,448	4,345	—
	建設業	474,969	423,778	385,703	38,075	51,191	158,530	155,324	151,511	3,813	3,206
	製造業	475,531	428,439	402,199	26,240	47,092	127,028	125,426	121,478	3,948	1,602
	電気・ガス・熱供給・水道業	536,887	527,887	476,104	51,783	8,800	159,449	158,614	156,259	2,355	835
	情報通信業	462,159	427,187	392,305	34,882	34,972	144,795	140,921	136,011	4,910	3,874
	運輸業，郵便業	391,250	374,778	324,428	50,350	16,472	140,915	135,542	125,579	9,963	5,373
	卸売業，小売業	448,753	409,810	386,095	23,715	38,943	105,073	104,551	101,695	2,856	522
	金融業，保険業	519,645	479,549	441,937	37,612	40,096	169,795	163,948	160,476	3,472	5,847
	不動産業，物品賃貸業	441,248	406,664	375,961	30,703	34,584	118,782	116,701	111,784	4,917	2,081
	学術研究，専門・技術サービス業	444,264	429,434	398,362	31,072	14,830	163,296	162,473	157,883	4,590	823
	宿泊業，飲食サービス業	333,771	315,265	293,106	22,159	18,506	80,231	79,633	77,002	2,631	598
	生活関連サービス業，娯楽業	347,607	333,231	319,578	13,653	14,376	93,894	92,898	89,396	3,502	996
	教育，学習支援業	484,136	436,207	422,615	13,592	47,929	89,943	89,181	88,525	656	762
	医療，福祉業	373,466	358,050	336,751	21,299	15,416	137,919	136,884	133,325	3,559	1,035
複合サービス事業	408,811	384,336	360,192	24,144	24,475	150,575	148,719	140,781	7,938	1,856	
サービス業（他に分類されないもの）	362,826	331,414	299,488	31,926	31,412	151,340	148,529	142,220	6,309	2,811	
30人以上	調査産業計	448,752	418,139	384,691	33,448	30,613	127,306	125,882	121,432	4,450	1,424
	鉱業，採石業，砂利採取業	583,041	582,766	537,855	44,911	275	389,793	389,793	385,448	4,345	—
	建設業	486,097	441,661	397,477	44,184	44,436	192,382	188,982	180,473	8,509	3,400
	製造業	503,704	450,556	419,402	31,154	53,148	131,059	128,849	123,140	5,709	2,210
	電気・ガス・熱供給・水道業	475,602	464,981	405,229	59,752	10,621	192,338	191,327	188,474	2,853	1,011
	情報通信業	471,725	432,496	395,317	37,179	39,229	149,757	144,813	140,759	4,054	4,944
	運輸業，郵便業	392,379	377,919	324,261	53,658	14,460	149,062	142,313	130,261	12,052	6,749
	卸売業，小売業	468,346	438,147	410,858	27,289	30,199	116,513	116,071	113,521	2,550	442
	金融業，保険業	534,700	507,885	464,732	43,153	26,815	178,769	171,012	166,622	4,390	7,757
	不動産業，物品賃貸業	459,936	435,955	400,548	35,407	23,981	118,833	116,227	111,556	4,671	2,606
	学術研究，専門・技術サービス業	460,777	448,936	413,020	35,916	11,841	173,803	172,655	166,983	5,672	1,148
	宿泊業，飲食サービス業	339,956	322,336	301,746	20,590	17,620	81,766	81,566	78,320	3,246	200
	生活関連サービス業，娯楽業	395,350	373,755	353,991	19,764	21,595	83,459	83,342	80,680	2,662	117
	教育，学習支援業	513,568	461,449	447,702	13,747	52,119	101,272	100,217	99,481	736	1,055
	医療，福祉業	387,135	374,707	349,539	25,168	12,428	149,316	149,018	144,412	4,606	298
複合サービス事業	403,005	393,054	360,631	32,423	9,951	146,757	145,918	133,597	12,321	839	
サービス業（他に分類されないもの）	352,769	323,050	292,511	30,539	29,719	151,470	150,061	143,704	6,357	1,409	

第6表 規模、産業、就業形態別常用労働者の1人平均月間出勤日数及び実労働時間数

規模	産業	一般労働者				パートタイム労働者				
		出勤日数 日	総実労働時間 時間	所定労働時間 時間	所定外労働時間 時間	出勤日数 日	総実労働時間 時間	所定労働時間 時間	所定外労働時間 時間	
5人以上	調査業	19.3	161.9	147.1	14.8	12.8	76.7	74.2	2.5	
	採石業、砂利採取業	18.5	155.9	133.5	22.4	14.8	96.7	96.7	—	
	建設業	20.3	175.9	155.0	20.9	15.1	91.2	88.3	2.9	
	製造業	19.6	165.4	152.5	12.9	15.5	101.5	96.4	5.1	
	電気・ガス・熱供給・水道業	19.1	162.4	145.4	17.0	12.3	89.4	88.8	0.6	
	情報通信業	19.1	164.0	146.7	17.3	13.2	86.1	83.3	2.8	
	運輸業、郵便業	19.4	169.5	147.6	21.9	14.7	101.0	94.3	6.7	
	卸売業、小売業	19.5	160.8	148.9	11.9	13.9	84.5	81.7	2.8	
	金融業、保険業	18.6	154.7	136.5	18.2	15.6	98.7	96.4	2.3	
	不動産業、物品賃貸業	19.6	165.3	148.2	17.1	14.5	91.0	86.2	4.8	
	学術研究、専門・技術サービス業	19.4	163.7	146.9	16.8	13.7	93.4	90.7	2.7	
	宿泊業、飲食サービス業	19.7	169.4	151.8	17.6	11.1	62.9	61.1	1.8	
	生活関連サービス業、娯楽業	19.7	158.6	149.6	9.0	12.0	71.2	68.2	3.0	
	教育、学習支援業	18.4	146.0	135.3	10.7	9.0	44.3	43.8	0.5	
	医療、福祉業	19.4	155.5	148.1	7.4	11.9	70.9	69.6	1.3	
	複合サービス業	18.5	151.5	141.6	9.9	17.3	105.2	101.7	3.5	
	サービス業（他に分類されないもの）	19.0	158.3	143.3	15.0	15.3	96.3	93.1	3.2	
	30人以上	調査業	19.1	161.3	145.3	16.0	13.4	82.2	79.3	2.9
		採石業、砂利採取業	18.5	155.9	133.5	22.4	14.8	96.7	96.7	—
		建設業	19.8	174.5	151.5	23.0	15.7	111.5	105.0	6.5
製造業		19.5	166.5	151.7	14.8	15.7	108.3	100.8	7.5	
電気・ガス・熱供給・水道業		18.9	160.4	142.8	17.6	14.7	107.7	106.9	0.8	
情報通信業		19.0	164.1	146.3	17.8	13.8	90.9	88.4	2.5	
運輸業、郵便業		19.3	169.8	147.3	22.5	15.2	106.6	98.5	8.1	
卸売業、小売業		19.3	160.2	146.7	13.5	15.2	92.5	89.8	2.7	
金融業、保険業		18.6	156.6	136.1	20.5	15.7	99.0	96.1	2.9	
不動産業、物品賃貸業		19.5	165.3	146.7	18.6	15.0	85.7	82.7	3.0	
学術研究、専門・技術サービス業		19.1	162.8	145.1	17.7	13.9	96.0	92.9	3.1	
宿泊業、飲食サービス業		18.0	154.4	137.7	16.7	10.8	62.4	60.2	2.2	
生活関連サービス業、娯楽業		19.1	156.3	143.5	12.8	11.9	64.3	61.9	2.4	
教育、学習支援業		18.3	145.3	134.1	11.2	8.9	44.3	43.8	0.5	
医療、福祉業		19.4	155.0	146.8	8.2	11.7	73.3	72.1	1.2	
複合サービス業		18.7	155.0	141.8	13.2	18.5	102.2	97.2	5.0	
サービス業（他に分類されないもの）		18.8	157.2	142.4	14.8	15.5	98.0	94.6	3.4	

第7表 規模、産業、就業形態別常用労働者数

(単位：人)

規模	産業	一般労働者				パートタイム労働者					
		前月 労働者数	本月中の増加 労働者数	本月中の減少 労働者数	本 月 末 労働者数	前月 労働者数	本月中の増加 労働者数	本月中の減少 労働者数	本 月 末 労働者数		
5 人以上	調査業、採石業、砂利採取業、建設業、製造業、電気・ガス・熱供給・水道業、情報通信業、運輸業、郵便業、小売業、金融業、不動産業、物品賃貸業、学術研究、専門・技術サービス業、宿泊業、飲食サービス業、生活関連サービス業、娯楽業、教育、学習支援業、医療サービス業、福祉サービス業（他に分類されないもの）	6,056,550	60,047	69,519	6,046,246	1,950,828	71,473	58,876	1,964,257		
		1,424	12	33	1,402	14	4	4	15		
		389,812	1,789	2,664	388,938	11,300	25	3	11,321		
		498,969	2,595	3,927	497,686	68,066	2,281	1,401	68,897		
		26,426	194	321	26,300	550	2	13	538		
		839,508	7,297	12,573	834,166	36,450	793	710	36,599		
		394,075	3,136	3,435	393,764	70,076	682	2,099	68,671		
		1,233,576	9,883	11,020	1,232,265	425,336	9,536	10,500	424,546		
		370,704	2,847	3,926	369,618	27,538	222	482	27,285		
		193,728	2,473	3,432	192,782	26,452	1,137	433	27,143		
		364,542	3,681	4,074	364,185	25,172	1,071	379	25,828		
		130,553	4,954	6,109	129,525	455,456	25,377	14,871	465,835		
		142,401	1,734	1,547	142,866	92,207	5,798	2,908	94,819		
		235,144	530	1,344	234,332	177,465	9,229	11,603	175,089		
		526,214	4,028	5,805	523,351	258,572	6,539	5,008	261,189		
		30,055	21	96	29,997	6,620	135	96	6,642		
		679,419	14,873	9,213	685,069	269,554	8,642	8,366	269,840		
		30 人以上	調査業、採石業、砂利採取業、建設業、製造業、電気・ガス・熱供給・水道業、情報通信業、運輸業、郵便業、小売業、金融業、不動産業、物品賃貸業、学術研究、専門・技術サービス業、宿泊業、飲食サービス業、生活関連サービス業、娯楽業、教育、学習支援業、医療サービス業、福祉サービス業（他に分類されないもの）	4,602,107	44,481	51,444	4,595,011	1,037,732	30,436	38,024	1,030,277
				1,424	12	33	1,402	14	4	4	15
				261,080	1,000	1,357	260,724	3,696	25	3	3,717
372,125	2,194			3,382	370,896	45,453	984	926	45,552		
21,905	65			192	21,779	455	2	13	443		
740,870	6,533			10,644	736,694	28,632	613	710	28,600		
336,730	2,622			3,076	336,263	55,665	454	1,579	54,553		
866,522	7,004			7,921	865,560	169,681	2,964	5,320	167,370		
304,449	2,300			3,411	303,331	20,727	222	354	20,602		
131,568	1,042			1,284	131,339	19,913	618	433	20,085		
262,449	3,110			3,503	262,055	14,174	438	285	14,328		
64,309	884			1,497	63,700	122,062	4,618	5,339	121,337		
78,414	556			937	78,033	51,501	765	1,236	51,030		
198,693	387			1,051	198,031	122,951	8,132	10,888	120,193		
382,397	2,843			4,767	380,484	137,629	4,210	2,952	138,876		
19,851	21			55	19,834	3,711	11	15	3,690		
559,321	13,908			8,334	564,886	241,468	6,376	7,967	239,886		

令和3年11月分

第8表 規模、性別常用労働者の1人平均月間現金給与額

規模	現金給与総額						きまって支給する給与						特別に支払われた給与					
	計		男		女		計		男		女		計		男		女	
	計	男	女	計	男	女	計	男	女	計	男	女	計	男	女	計	男	女
500人以上	457,072	538,447	333,698	431,444	506,520	317,621	393,504	37,940	25,628	31,927	16,077	25,628	31,927	16,077	25,628	31,927	16,077	16,077
100～499人	386,141	451,707	289,782	359,704	419,066	272,463	334,056	25,648	26,437	32,641	17,319	26,437	32,641	17,319	26,437	32,641	17,319	17,319
100人以上	421,958	495,778	311,753	395,930	463,499	295,055	364,075	31,855	26,028	32,279	16,698	26,028	32,279	16,698	26,028	32,279	16,698	16,698
30～99人	321,022	382,720	236,769	297,417	351,204	223,967	277,248	20,169	23,605	31,516	12,802	23,605	31,516	12,802	23,605	31,516	12,802	12,802
5～29人	277,423	354,517	198,392	251,878	318,059	184,034	239,617	12,261	25,545	36,458	14,358	25,545	36,458	14,358	25,545	36,458	14,358	14,358
30人以上	389,743	460,590	286,958	364,488	428,549	271,549	336,363	28,125	25,255	32,041	15,409	25,255	32,041	15,409	25,255	32,041	15,409	15,409
5人以上	356,415	432,467	257,022	331,074	399,255	241,968	307,656	23,418	25,341	33,212	15,054	25,341	33,212	15,054	25,341	33,212	15,054	15,054

(単位：円)

令和3年11月分

第9表 規模、性別常用労働者の1人平均月間出勤日数及び実労働時間数

規模	出勤日数			総実労働時間						所定内労働時間						所定外労働時間					
	日		日	計		男		女		計		男		女		計		男		女	
	計	男	女	計	男	女	計	男	女	計	男	女	計	男	女	計	男	女	計	男	女
500人以上	18.3	18.8	17.4	151.2	159.4	138.7	135.9	141.6	127.3	15.3	17.8	11.4	15.3	17.8	11.4	15.3	17.8	11.4	15.3	17.8	11.4
100～499人	18.3	19.0	17.3	149.4	159.7	134.4	135.5	142.9	124.7	13.9	16.8	9.7	13.9	16.8	9.7	13.9	16.8	9.7	13.9	16.8	9.7
100人以上	18.3	18.9	17.4	150.3	159.5	136.5	135.7	142.2	126.0	14.6	17.3	10.5	14.6	17.3	10.5	14.6	17.3	10.5	14.6	17.3	10.5
30～99人	17.6	18.3	16.7	139.2	151.6	122.1	127.7	136.8	115.2	11.5	14.8	6.9	11.5	14.8	6.9	11.5	14.8	6.9	11.5	14.8	6.9
5～29人	16.9	18.2	15.6	127.6	144.8	109.9	120.1	134.1	105.7	7.5	10.7	4.2	7.5	10.7	4.2	7.5	10.7	4.2	7.5	10.7	4.2
30人以上	18.1	18.7	17.1	146.8	157.1	131.7	133.2	140.6	122.4	13.6	16.5	9.3	13.6	16.5	9.3	13.6	16.5	9.3	13.6	16.5	9.3
5人以上	17.7	18.6	16.6	141.1	153.8	124.4	129.3	138.8	116.8	11.8	15.0	7.6	11.8	15.0	7.6	11.8	15.0	7.6	11.8	15.0	7.6

調査産業計

令和3年11月分

第10表 規模、就業形態別常用労働者の1人平均月間現金給与額

規模	一 般 労 働 者					パ ー ト タ イ ム 労 働 者				
	現金給与 総 額	きまって支給する 給与	所 定 内 給 与	所 定 外 給 与	特別に支払 われた給与	現金給与 総 額	きまって支給する 給与	所 定 内 給 与	所 定 外 給 与	特別に支払 われた給与
500人以上	498,174	469,439	427,453	41,986	28,735	145,387	143,321	136,066	7,255	2,066
100～499人	440,291	408,420	378,256	30,164	31,871	142,750	140,737	135,390	5,347	2,013
100人以上	470,633	440,406	404,045	36,361	30,227	143,792	141,758	135,658	6,100	2,034
30～99人	395,254	363,696	337,370	26,326	31,558	106,967	106,295	103,882	2,413	672
5～29人	391,885	350,920	332,570	18,350	40,965	97,360	96,072	93,391	2,681	1,288
30人以上	448,752	418,139	384,691	33,448	30,613	127,306	125,882	121,432	4,450	1,424
5人以上	435,100	402,001	372,178	29,823	33,099	113,178	111,818	108,203	3,615	1,360

調査産業計

(単位：円)

令和3年11月分

第11表 規模、就業形態別常用労働者の1人平均月間出勤日数及び実労働時間数

規模	一 般 労 働 者					パ ー ト タ イ ム 労 働 者				
	出勤日数 日	総実労働 時 間	所 定 内 所 定 内 労働時間 時間	所 定 外 所 定 外 労働時間 時間	出勤日数 日	総実労働 時 間	所 定 内 所 定 内 労働時間 時間	所 定 外 所 定 外 労働時間 時間	出勤日数 日	総実労働 時 間
500人以上	19.0	159.9	143.1	16.8	13.0	85.1	81.3	3.8	3.8	3.8
100～499人	19.1	162.2	146.0	16.2	14.5	92.5	88.6	3.9	3.9	3.9
100人以上	19.1	161.0	144.5	16.5	13.9	89.6	85.7	3.9	3.9	3.9
30～99人	19.3	162.1	147.2	14.9	12.7	73.1	71.5	1.6	1.6	1.6
5～29人	20.0	163.7	152.8	10.9	12.1	70.6	68.6	2.0	2.0	2.0
30人以上	19.1	161.3	145.3	16.0	13.4	82.2	79.3	2.9	2.9	2.9
5人以上	19.3	161.9	147.1	14.8	12.8	76.7	74.2	2.5	2.5	2.5

調査産業計

第12表 規模、産業別名目賃金指数（現金給与総額）

規模	年	月	調査産業計	前年同月比	建設業	製造業	電気・ガス・熱供給・水道業	情報通信業	運輸業、郵便業	卸売業、小売業	金融業、保険業	不動産業、物品賃貸業	学術研究、専門・技術サービス業	宿泊業、飲食サービス業	生活関連サービス業、娯楽業	教育、学習支援業	医療、福祉	複合サービス事業	サービス業（他に分類されないもの）	
					（平成27年平均=100）	（平成27年平均=100）	（平成27年平均=100）	（平成27年平均=100）	（平成27年平均=100）	（平成27年平均=100）	（平成27年平均=100）	（平成27年平均=100）	（平成27年平均=100）	（平成27年平均=100）	（平成27年平均=100）	（平成27年平均=100）	（平成27年平均=100）	（平成27年平均=100）	（平成27年平均=100）	（平成27年平均=100）
5人以上	平成27年平均		100.0	0.1	100.0	100.0	100.0	100.0	100.0	100.0	100.0	100.0	100.0	100.0	100.0	100.0	100.0	100.0	100.0	100.0
	平成28年平均		100.4	0.4	101.6	100.1	106.3	101.5	102.5	101.5	96.8	102.7	103.9	94.5	93.2	106.4	97.8	103.0	96.8	
	平成29年平均		101.2	0.8	104.2	101.9	101.0	100.8	102.2	104.4	101.3	103.3	102.9	94.2	94.1	103.4	100.4	99.6	94.2	
	平成30年平均		101.6	0.4	106.5	98.9	110.6	103.8	99.8	114.9	101.5	103.0	104.6	93.9	97.7	99.3	98.8	110.8	93.2	
	令和元年平均		101.9	0.3	114.4	99.7	115.3	107.1	103.8	108.1	102.3	100.8	109.0	87.5	100.7	95.0	96.4	102.9	100.0	
	令和2年平均		100.6	-1.3	110.3	97.7	111.9	106.3	87.2	107.6	103.1	100.0	103.8	79.6	106.1	96.1	100.4	99.9	97.9	
	令和2年11月		86.6	-4.7	92.0	85.8	85.4	91.7	79.3	89.3	83.0	81.5	88.6	79.2	103.3	79.0	89.9	77.6	86.7	
	令和2年12月		177.2	-0.8	199.3	179.1	226.5	196.0	143.8	198.7	175.7	188.3	168.7	91.4	139.1	191.7	172.3	195.9	158.6	
	令和3年1月		84.1	-0.6	89.7	75.7	88.0	89.6	72.8	87.8	77.0	85.5	83.1	79.9	102.2	75.6	93.0	83.8	88.5	
	令和3年2月		82.5	-0.7	82.7	80.5	88.0	85.7	72.8	86.4	74.4	84.4	83.3	78.6	97.3	75.0	89.2	78.4	86.5	
	令和3年3月		90.7	0.7	86.4	96.9	92.5	90.7	74.3	95.2	93.0	88.6	90.1	83.8	106.5	81.8	97.9	80.5	92.5	
令和3年4月		88.9	3.0	86.9	85.1	104.1	95.1	78.9	95.4	73.0	94.6	92.7	86.2	103.4	80.0	94.6	87.3	89.1		
令和3年5月		86.7	2.7	87.0	79.7	100.4	88.9	74.8	89.9	94.0	89.0	84.4	84.0	101.8	77.0	89.9	79.7	89.8		
令和3年6月		153.3	0.7	170.9	135.5	247.8	178.8	115.2	157.6	178.0	165.0	162.9	89.0	125.0	151.2	147.8	188.9	138.7		
令和3年7月		111.4	0.2	115.7	121.0	96.4	107.2	95.2	139.2	78.4	125.0	104.2	96.7	123.4	86.7	109.2	99.3	110.9		
令和3年8月		84.3	1.7	84.8	76.8	92.1	91.6	74.7	89.1	72.6	86.6	81.2	84.2	106.1	75.7	88.3	74.1	89.7		
令和3年9月		85.2	0.9	88.2	79.3	94.0	87.0	75.8	92.8	71.6	87.4	82.7	82.4	107.1	77.4	91.3	77.5	88.7		
令和3年10月		86.0	2.9	89.2	78.6	95.4	89.4	76.7	90.3	72.9	88.2	90.5	84.3	104.6	76.2	94.6	85.3	90.4		
令和3年11月		87.7	1.3	96.9	84.0	94.4	89.6	77.9	93.9	75.7	91.2	83.0	87.4	98.6	80.9	91.0	81.9	92.3		
前年同月比 (%)		-	-	5.3	-2.1	10.5	-2.3	-1.8	5.2	-8.8	11.9	-6.3	10.4	-4.5	2.4	1.2	5.5	6.5		
30人以上	平成27年平均		100.0	-0.4	100.0	100.0	100.0	100.0	100.0	100.0	100.0	100.0	100.0	100.0	100.0	100.0	100.0	100.0	100.0	100.0
	平成28年平均		100.1	0.2	100.5	99.5	106.7	101.0	102.5	101.0	96.7	102.0	103.1	102.7	87.2	103.3	95.8	104.7	97.9	
	平成29年平均		100.9	0.8	106.2	101.3	104.1	101.2	102.1	105.3	96.6	106.5	99.7	98.4	85.6	102.0	97.1	99.4	95.2	
	平成30年平均		102.1	1.2	104.3	99.8	111.3	103.5	97.5	117.8	100.4	108.3	100.8	104.8	96.2	98.3	100.5	108.6	94.8	
	令和元年平均		101.7	-0.4	114.6	100.9	116.5	107.4	98.8	107.2	103.6	105.5	105.6	97.1	94.9	94.0	97.0	97.2	99.7	
	令和2年平均		100.0	-1.7	109.8	96.5	110.3	104.6	84.0	109.6	104.5	101.8	101.2	84.2	108.9	94.5	100.1	94.3	96.9	
	令和2年11月		84.6	-5.8	88.2	84.4	84.6	89.7	76.1	88.3	83.6	81.8	82.9	83.5	107.5	75.3	86.9	71.9	86.3	
	令和2年12月		182.8	-1.0	213.4	181.6	224.4	194.3	140.8	214.8	177.0	202.1	174.7	103.6	148.4	191.4	178.7	189.7	157.5	
	令和3年1月		81.8	-1.4	88.1	71.5	84.9	87.0	69.3	85.9	77.6	83.9	79.3	87.3	107.1	75.2	91.8	77.5	87.3	
	令和3年2月		80.6	-0.9	79.1	78.1	82.0	83.7	69.1	85.7	75.1	83.7	80.7	85.5	100.6	75.2	87.3	74.6	85.7	
	令和3年3月		89.7	0.1	82.7	97.9	78.2	88.5	71.0	95.7	96.3	85.3	87.4	89.4	110.3	83.5	98.0	77.3	93.0	
令和3年4月		87.0	2.8	84.0	81.7	90.6	92.7	75.1	95.7	73.1	95.2	88.9	93.0	102.9	82.1	94.0	84.0	89.3		
令和3年5月		84.9	2.5	84.3	77.1	84.7	87.2	71.3	88.1	95.8	88.3	81.0	90.9	102.3	78.4	88.9	76.1	89.9		
令和3年6月		161.6	1.7	191.0	138.9	257.2	182.3	114.3	174.1	184.8	172.0	171.2	102.1	130.1	161.4	161.5	175.6	137.3		
令和3年7月		107.9	-0.4	111.6	116.0	82.0	103.8	87.5	144.3	75.6	115.8	93.1	120.9	130.7	86.4	105.8	96.7	108.1		
令和3年8月		82.2	2.4	79.2	74.1	81.4	90.1	71.3	88.9	72.9	85.7	74.5	93.5	105.3	76.5	86.6	68.8	89.9		
令和3年9月		83.1	0.6	85.0	76.5	83.4	85.1	72.9	91.3	71.8	86.9	77.2	91.9	109.8	78.6	90.6	74.3	89.9		
令和3年10月		84.3	3.3	84.1	76.1	85.5	87.5	73.2	89.9	73.2	87.4	88.1	89.6	105.5	76.5	94.9	81.5	91.8		
令和3年11月		85.1	0.6	90.9	81.9	83.1	88.4	74.9	91.7	74.0	88.7	79.1	94.7	97.2	81.8	88.8	74.9	92.4		
前年同月比 (%)		-	-	3.1	-3.0	-1.8	-1.4	-1.6	3.9	-11.5	8.4	-4.6	13.4	-9.6	8.6	2.2	4.2	7.1		

第13表 規模、産業別名目賃金指数（きまって支給する給与）

規模	年 月	調査産業計	前年 同月比	建設業	製造業	電気・ガス・熱供給・水道業	情報通信業	運輸業、郵便業	卸売業、小売業	金融業、保険業	不動産業、物品賃貸業	学術研究、専門・技術サービス業	宿泊業、飲食サービス業	生活関連サービス業、娯楽業	教育、学習支援業	医療、福祉	複合サービス事業	(平成27年平均=100)	サービス業 (他に分類されたいもの)
	平成27年平均	100.0	0.4	100.0	100.0	100.0	100.0	100.0	100.0	100.0	100.0	100.0	100.0	100.0	100.0	100.0	100.0	100.0	100.0
	平成28年平均	100.0	0.0	101.0	100.4	106.2	100.7	100.9	100.3	99.0	100.3	102.2	94.9	91.8	104.7	98.7	101.5	100.0	97.7
	平成29年平均	100.5	0.5	101.5	101.7	104.4	100.9	101.1	102.8	101.0	100.3	100.8	95.3	91.3	103.1	101.2	99.0	99.0	95.3
	平成30年平均	100.3	-0.2	100.1	100.6	115.8	102.2	98.4	109.2	101.8	102.1	103.3	94.4	93.6	99.7	99.5	112.2	94.7	99.1
	平成31年・令和元年平均	100.8	0.5	107.0	100.4	117.7	104.1	99.2	107.1	102.6	97.1	108.1	88.2	97.3	96.2	98.5	104.9	99.1	98.6
	令和2年平均	100.3	-0.5	103.5	99.4	109.4	104.5	90.2	106.3	103.2	98.7	103.9	81.3	106.1	96.0	101.6	103.1	100.0	98.6
	令和2年 11月	101.0	0.0	100.0	100.0	108.6	105.3	91.2	107.1	103.0	99.9	103.7	82.5	108.9	97.7	103.8	102.0	100.0	97.5
	令和2年 12月	100.9	-0.1	103.2	100.5	110.1	104.0	92.2	106.2	101.9	97.7	103.1	82.2	108.1	96.3	103.3	104.3	100.1	97.5
5人	令和3年 1月	100.2	0.5	104.9	97.1	107.7	104.2	86.8	106.4	93.9	103.1	103.0	84.6	108.8	95.7	105.0	106.9	101.0	97.5
	2月	99.7	-0.3	101.2	98.7	111.7	103.7	87.3	106.7	93.5	101.7	99.6	82.9	106.2	94.8	104.8	103.1	100.0	99.6
	3月	101.7	1.6	102.1	101.8	106.3	104.5	88.6	108.0	93.6	103.5	102.1	89.3	111.3	98.0	110.2	104.6	100.8	97.5
	4月	103.6	2.6	103.1	102.5	123.3	105.5	91.2	109.5	97.2	107.7	106.1	91.1	112.3	97.5	111.1	104.2	102.1	97.5
	5月	101.4	2.9	101.7	100.0	124.6	103.7	88.4	107.7	93.2	105.8	101.4	89.3	111.0	94.0	105.7	103.1	103.1	103.1
	6月	101.4	1.5	100.0	101.0	124.6	103.2	89.2	106.8	91.8	103.4	104.2	88.2	113.9	93.5	108.5	104.5	102.8	102.8
	7月	102.2	1.7	102.4	100.2	117.1	104.9	90.4	109.3	95.4	104.7	99.9	89.1	115.7	93.8	107.3	103.0	103.3	103.3
	8月	101.0	1.1	101.5	98.8	116.2	104.6	89.4	108.6	93.9	103.5	96.6	88.4	115.1	95.9	103.3	97.2	101.1	101.1
	9月	101.3	0.5	101.6	99.1	117.9	103.9	90.9	108.0	93.1	104.5	97.9	87.6	115.7	96.8	106.6	102.4	101.4	101.4
	10月	103.1	2.0	107.9	101.4	118.8	105.0	90.9	109.1	96.8	106.4	102.2	89.7	114.1	93.3	111.2	102.3	102.3	102.3
	11月	101.5	0.5	106.5	100.1	118.5	104.1	91.1	108.2	95.0	106.1	100.3	91.0	104.6	94.8	104.8	102.1	100.3	100.3
	前年同月比 (%)	-	-	6.5	0.1	9.1	-1.1	-0.1	1.0	-7.8	6.2	-3.3	10.3	-3.9	-3.0	1.0	0.1	0.1	2.9
30人	平成27年平均	100.0	0.2	100.0	100.0	100.0	100.0	100.0	100.0	100.0	100.0	100.0	100.0	100.0	100.0	100.0	100.0	100.0	100.0
	平成28年平均	99.7	-0.3	99.6	99.8	106.9	100.4	101.1	98.9	99.1	100.6	101.5	102.1	86.7	101.9	97.2	104.0	100.0	98.5
	平成29年平均	100.1	0.4	101.1	100.9	107.9	101.3	101.1	102.4	98.1	103.5	98.3	99.0	84.6	102.0	98.4	99.6	100.0	96.0
	平成30年平均	100.6	0.5	95.7	101.0	116.3	102.6	97.0	109.7	101.9	104.9	99.6	105.3	92.0	99.1	101.4	114.0	100.0	95.9
	平成31年・令和元年平均	100.7	0.1	105.5	101.7	118.6	104.8	96.0	105.1	104.0	101.5	105.1	96.8	92.1	95.5	100.1	102.4	100.0	98.6
	令和2年平均	99.9	-0.8	100.9	98.3	107.8	103.6	87.4	107.4	104.4	100.6	101.7	85.9	110.1	94.2	101.6	99.7	100.0	97.4
	令和2年 11月	100.5	-0.3	95.7	98.8	107.4	104.0	88.3	109.1	104.2	101.6	102.0	87.7	115.2	94.3	102.6	96.9	100.0	96.9
	令和2年 12月	100.5	0.1	101.0	99.1	108.9	102.6	89.1	107.6	103.2	100.0	101.5	87.1	116.0	93.6	102.1	100.2	100.0	99.8
30人以上	令和3年 1月	100.0	0.6	104.9	95.3	103.1	103.9	83.7	107.7	95.5	103.5	100.6	96.2	116.3	96.0	106.0	104.6	100.0	98.5
	2月	99.4	-0.3	99.1	97.5	103.9	102.9	84.3	109.0	94.6	102.2	97.8	92.9	113.4	96.2	104.8	100.6	100.0	98.5
	3月	101.5	1.6	99.8	101.6	97.4	104.0	85.7	110.4	94.6	103.5	99.5	98.1	117.4	100.9	112.2	101.9	99.8	99.8
	4月	103.3	2.3	101.2	101.6	104.3	104.8	88.5	111.4	98.2	106.9	105.2	103.0	115.7	100.7	112.4	102.3	101.7	101.7
	5月	101.0	3.1	99.9	98.9	103.7	102.9	85.2	110.0	94.1	105.5	98.5	101.2	115.5	96.9	107.4	100.4	102.6	102.6
	6月	100.7	1.7	96.9	99.7	104.3	102.0	86.1	108.6	93.0	102.7	101.2	103.0	117.7	95.9	108.8	102.8	102.0	104.1
	7月	102.1	2.3	100.2	99.6	103.5	103.7	88.1	111.5	96.5	104.8	96.6	104.9	121.8	95.3	109.2	100.5	104.1	104.1
	8月	100.8	1.5	98.7	98.0	102.2	103.8	86.7	111.6	94.9	104.2	92.5	102.8	119.4	98.6	104.3	92.3	101.7	101.7
	9月	101.3	0.8	98.5	98.7	103.8	103.2	88.9	111.1	94.0	105.6	93.7	101.2	121.9	99.4	107.8	100.4	101.5	101.5
	10月	103.2	2.6	104.5	101.5	105.4	104.5	88.0	112.9	98.2	107.5	99.1	99.4	118.6	94.2	113.7	100.0	102.7	102.7
	11月	101.5	1.0	104.6	99.8	103.4	103.6	89.3	110.9	96.3	107.8	98.5	101.8	105.4	96.5	105.4	98.9	100.3	100.3
	前年同月比 (%)	-	-	9.3	1.0	-3.7	-0.4	1.1	1.6	-7.6	6.1	-3.4	16.1	-8.5	2.3	2.7	2.1	3.5	3.5

第14表 規模、産業別名目賃金指数(所定内給与)

規模	年 月	調査産業計	前年同月比	建設業	製造業	電気・ガス・熱供給・水道業	情報通信業	運輸業、郵便業	卸売業、小売業	金融業、保険業	不動産業、物品賃貸業	学術研究、専門・技術サービス業	宿泊業、飲食サービス業	生活関連サービス業、娯楽業	教育、学習支援業	医療、福祉	複合サービス事業	サービス業 (他に分類されたいもの)	(平成27年平均=100)		
																			前年同月比 (%)	前年同月比 (%)	
5人以上	平成27年平均	100.0	0.9	100.0	100.0	100.0	100.0	100.0	100.0	100.0	100.0	100.0	100.0	100.0	100.0	100.0	100.0	100.0	100.0	100.0	100.0
	平成28年平均	100.1	0.1	100.6	100.5	105.8	101.1	100.9	100.3	99.1	100.3	102.4	95.0	92.5	104.7	98.5	101.6	98.2	100.0	100.0	
	平成29年平均	100.7	0.6	99.8	102.0	103.0	102.1	101.2	103.0	101.3	99.9	100.7	95.7	91.4	102.9	101.2	99.1	96.3	100.0	100.0	
	平成30年平均	100.7	0.0	97.8	100.8	111.1	104.0	99.2	109.4	102.4	101.7	103.1	94.9	93.5	99.3	98.9	108.8	96.2	100.0	100.0	
	令和元年・令和2年平均	100.8	0.1	106.0	101.1	113.3	105.1	100.1	106.9	102.4	96.5	108.2	87.8	96.9	95.8	97.3	101.5	99.0	100.0	100.0	
	令和2年11月	101.2	0.4	98.8	101.0	105.0	106.4	93.2	106.7	101.7	99.9	103.5	83.9	111.1	98.0	102.9	99.6	97.3	100.0	100.0	
	令和2年12月	101.3	0.4	102.3	102.0	106.5	105.1	93.9	106.1	101.1	97.8	102.4	84.0	110.2	96.6	102.6	101.6	100.4	100.0	100.0	
	令和3年1月	100.7	0.8	106.3	98.6	106.2	105.9	88.5	105.7	93.3	103.7	101.9	87.9	110.9	95.9	104.1	103.5	100.4	100.0	100.0	
	令和3年2月	100.2	0.2	100.7	100.1	110.1	105.5	89.4	106.5	93.2	102.0	98.9	86.3	109.1	95.0	104.3	100.2	99.2	100.0	100.0	
	令和3年3月	102.1	2.0	101.2	103.6	105.2	105.7	90.2	107.6	93.0	103.2	100.4	92.8	114.3	98.1	109.8	102.9	100.7	100.0	100.0	
	令和3年4月	103.5	1.9	101.9	103.8	123.9	106.9	91.7	108.6	95.9	106.6	103.2	94.5	114.4	97.0	110.8	101.4	101.7	100.0	100.0	
令和3年5月	101.8	1.7	101.5	101.5	126.2	105.5	90.3	107.3	92.5	105.4	99.8	92.9	114.0	93.7	105.1	101.1	103.0	100.0	100.0		
令和3年6月	101.9	0.5	100.1	102.2	126.0	105.2	91.0	106.6	91.4	103.4	102.6	91.6	117.1	93.5	107.9	102.7	102.7	100.0	100.0		
令和3年7月	102.5	1.4	102.4	101.3	118.0	106.3	91.3	108.8	94.9	104.4	98.6	92.9	118.4	93.4	106.3	102.0	102.9	100.0	100.0		
令和3年8月	101.3	1.0	101.2	100.2	117.7	105.6	90.7	108.0	93.6	103.5	96.1	92.0	117.5	96.2	102.4	101.6	100.3	100.0	100.0		
令和3年9月	101.8	0.2	101.4	100.5	118.9	105.7	91.3	107.9	92.6	104.9	97.6	90.9	118.9	97.2	105.6	101.5	100.6	100.0	100.0		
令和3年10月	103.2	1.7	106.6	102.4	118.8	106.6	91.5	108.2	96.2	105.4	100.9	92.3	116.4	93.3	110.7	99.3	101.4	100.0	100.0		
令和3年11月	101.3	0.1	106.0	100.9	118.8	105.3	91.0	107.2	94.2	105.0	99.0	92.3	106.1	94.7	104.0	101.0	99.2	100.0	100.0		
前年同月比 (%)		-	-	7.3	-0.1	13.1	-1.0	-2.4	0.5	-7.4	5.1	-4.3	10.0	-4.5	-3.4	1.1	1.4	2.0	2.0		
30人以上	平成27年平均	100.0	0.9	100.0	100.0	100.0	100.0	100.0	100.0	100.0	100.0	100.0	100.0	100.0	100.0	100.0	100.0	100.0	100.0	100.0	
	平成28年平均	99.8	-0.2	98.8	100.0	106.6	101.0	100.8	99.0	99.3	101.0	101.5	101.9	88.6	101.8	96.9	105.7	98.9	100.0	100.0	
	平成29年平均	100.5	0.7	99.7	101.1	106.4	102.9	101.1	102.9	98.2	104.2	98.6	99.7	85.4	101.5	98.2	99.8	97.1	100.0	100.0	
	平成30年平均	101.1	0.6	92.9	101.3	111.1	104.7	97.5	110.2	102.5	105.3	99.4	106.2	92.0	98.5	100.4	110.0	97.1	100.0	100.0	
	令和元年・令和2年平均	100.7	-0.4	104.5	102.5	113.2	106.4	96.2	105.0	104.0	101.3	105.0	95.4	92.3	95.0	98.1	98.6	97.9	100.0	100.0	
	令和2年11月	100.4	-0.3	100.3	100.0	105.1	105.5	88.2	107.8	103.8	101.4	102.1	87.3	114.0	94.4	100.2	96.7	97.9	100.0	100.0	
	令和2年12月	100.6	0.1	94.3	99.6	103.9	105.6	89.5	108.7	102.7	101.9	102.1	89.2	119.2	94.6	100.9	94.5	96.7	100.0	100.0	
	令和3年1月	100.8	0.4	99.7	100.5	105.4	104.5	90.1	107.7	102.2	100.3	101.1	89.0	119.7	93.7	100.6	96.6	100.3	100.0	100.0	
	令和3年2月	100.4	0.8	106.5	96.6	100.4	106.2	84.9	107.2	94.4	104.1	99.4	99.5	120.1	96.2	104.1	100.2	99.8	100.0	100.0	
	令和3年3月	99.9	0.1	98.1	98.7	100.5	105.4	86.0	108.8	93.9	102.8	96.9	96.6	118.1	96.4	103.6	96.4	98.4	100.0	100.0	
	令和3年4月	101.8	1.8	98.4	103.2	94.8	105.9	86.4	110.0	93.5	103.7	97.7	101.5	121.7	101.0	111.1	99.5	100.1	100.0	100.0	
令和3年5月	103.1	1.5	99.6	102.6	101.1	106.7	88.3	110.4	96.5	106.1	101.9	106.3	118.9	100.1	111.4	98.7	101.9	100.0	100.0		
令和3年6月	101.3	1.7	99.6	100.2	101.2	105.3	86.3	109.3	93.0	105.2	96.4	105.2	120.0	96.7	106.0	97.6	103.0	100.0	100.0		
令和3年7月	101.1	0.6	96.7	100.7	101.6	104.5	87.1	108.4	92.3	102.8	99.3	107.1	122.6	95.8	107.3	100.1	102.3	100.0	100.0		
令和3年8月	102.3	2.0	99.8	100.6	101.2	105.6	88.6	110.9	95.6	104.8	95.0	108.7	125.8	94.9	107.7	99.1	104.3	100.0	100.0		
令和3年9月	101.1	1.4	98.3	99.3	100.5	105.2	87.3	111.0	94.2	104.5	92.0	106.8	123.0	99.0	102.8	94.2	101.5	100.0	100.0		
令和3年10月	101.7	0.3	98.4	99.9	101.5	105.6	88.6	111.0	93.1	106.2	93.3	105.1	126.3	100.0	106.0	99.0	101.3	100.0	100.0		
令和3年11月	103.3	2.3	104.0	102.3	102.0	106.7	88.0	112.1	97.2	106.7	97.6	102.2	122.1	94.3	112.6	96.1	102.4	100.0	100.0		
前年同月比 (%)		-	-	10.9	0.8	-3.5	-0.2	-1.0	1.0	-7.4	4.5	-5.0	14.9	-10.0	1.9	3.1	3.2	3.1	3.1		

第15表 規模、産業別実質賃金指数 (現金給与総額)

規模	年 月	調査産業計	前年 同月比	建設業	製造業	電気・ガス・熱供給・水道業	情報通信業	運輸業 郵便業	卸売業 小売業	金融業 保険業	不動産業 物品賃貸業	学術研究・専門・技術サービス業	宿泊業、飲食サービス業	生活関連サービス業、娯楽業	教育、学習支援業	医療、福祉	複合サービス事業	サービス業 (他に分類されないもの)	
																			(平成27年平均=100)
5人以上	平成27年平均	100.0	-0.9	100.0	100.0	100.0	100.0	100.0	100.0	100.0	100.0	100.0	100.0	100.0	100.0	100.0	100.0	100.0	100.0
	平成28年平均	100.5	0.6	101.7	100.2	106.4	101.6	102.6	101.6	96.9	102.8	104.0	104.0	94.6	93.3	106.5	97.9	103.1	96.9
	平成29年平均	101.1	0.6	104.1	101.8	100.9	100.7	102.1	104.3	101.2	103.2	102.8	102.8	94.1	94.0	103.3	100.3	99.5	94.1
	平成30年平均	100.3	-0.8	105.1	97.6	109.2	102.5	98.5	113.4	100.2	101.7	103.3	92.7	96.4	96.4	98.0	97.5	109.4	92.0
	令和元年・令和2年平均	99.7	-0.6	111.9	97.6	112.8	104.8	101.6	105.8	100.1	98.6	106.7	85.6	98.5	98.5	93.0	94.3	100.7	97.8
	令和2年11月	98.4	-1.3	107.9	95.6	109.5	104.0	85.3	105.3	100.9	97.8	101.6	77.9	103.8	103.8	94.0	98.2	97.7	95.8
	令和2年12月	85.2	-3.7	90.5	84.4	84.0	90.2	78.0	87.8	81.6	80.1	87.1	77.9	101.6	101.6	77.7	88.4	76.3	85.3
	令和3年1月	175.1	0.7	196.9	177.0	223.8	193.7	142.1	196.3	173.6	186.1	166.7	90.3	137.5	137.5	189.4	170.3	193.6	156.7
	令和3年2月	82.7	0.1	88.2	74.4	86.5	88.1	71.6	86.3	75.7	84.1	81.7	78.6	100.5	100.5	74.3	91.4	82.4	87.0
	令和3年3月	81.0	-0.4	81.2	79.1	86.4	84.2	71.5	84.9	73.1	82.9	81.8	77.2	95.6	95.6	73.7	87.6	77.0	85.0
	令和3年4月	88.9	0.8	84.7	95.0	90.7	88.9	72.8	93.3	91.2	86.9	88.3	82.2	104.4	104.4	80.2	96.0	78.9	90.7
令和3年5月	87.3	3.7	85.4	83.6	102.3	93.4	77.5	93.7	71.7	92.9	91.1	84.7	101.6	101.6	78.6	92.9	85.8	87.5	
令和3年6月	84.9	3.2	85.2	78.1	98.3	87.1	73.3	88.1	92.1	87.2	82.7	82.3	99.7	99.7	75.4	88.1	78.1	88.0	
令和3年7月	149.9	0.7	167.1	132.5	242.2	174.8	112.6	154.1	174.0	161.3	159.2	87.0	122.2	122.2	147.8	144.5	184.7	135.6	
令和3年8月	108.7	0.2	112.9	118.0	94.0	104.6	104.6	135.8	76.5	122.0	101.7	94.3	120.4	120.4	84.6	106.5	96.9	108.2	
令和3年9月	81.9	1.4	82.4	74.6	89.5	89.0	72.6	86.6	70.6	84.2	78.9	81.8	103.1	103.1	73.6	85.8	72.0	87.2	
令和3年9月	82.6	0.2	85.5	76.8	91.1	84.3	73.4	89.9	69.4	84.7	80.1	79.8	103.8	103.8	75.0	88.5	75.1	85.9	
令和3年10月	83.5	2.2	86.6	76.3	92.6	86.8	74.5	87.7	70.8	85.6	87.9	81.8	101.6	101.6	74.0	91.8	82.8	87.8	
令和3年11月	85.1	-0.1	94.1	81.6	91.7	87.0	75.6	91.2	73.5	88.5	80.6	84.9	95.7	95.7	78.5	88.3	79.5	89.6	
前年同月比 (%)		-	-	4.0	-3.3	9.2	-3.5	-3.1	3.9	-9.9	10.5	-7.5	9.0	-5.8	1.0	-0.1	4.2	5.0	
30人以上	平成27年平均	100.0	-1.4	100.0	100.0	100.0	100.0	100.0	100.0	100.0	100.0	100.0	100.0	100.0	100.0	100.0	100.0	100.0	100.0
	平成28年平均	100.2	0.4	100.6	99.6	106.8	101.1	102.6	101.1	96.8	102.1	103.2	102.8	102.8	87.3	103.4	95.9	104.8	98.0
	平成29年平均	100.8	0.6	106.1	101.2	104.0	101.1	102.0	105.2	96.5	106.4	99.6	98.3	85.5	85.5	101.9	97.0	99.3	95.1
	平成30年平均	100.8	0.0	103.0	98.5	109.9	102.2	96.2	116.3	99.1	106.9	99.5	103.5	95.0	95.0	97.0	99.2	107.2	93.6
	令和元年・令和2年平均	99.5	-1.3	112.1	98.7	114.0	105.1	96.7	104.9	101.4	103.2	103.3	95.0	92.9	92.9	92.0	94.9	95.1	97.6
	令和2年11月	97.8	-1.7	107.4	94.4	107.9	102.3	82.2	107.2	102.3	99.6	99.0	82.4	106.6	106.6	92.5	97.9	92.3	94.8
	令和2年12月	83.2	-4.8	86.7	83.0	83.2	88.2	74.8	86.8	82.2	80.4	81.5	82.1	105.7	105.7	74.0	85.4	70.7	84.9
	令和3年1月	180.6	0.5	210.9	179.4	221.7	192.0	139.1	212.3	174.9	199.7	172.6	102.4	146.6	146.6	189.1	176.6	187.5	155.6
	令和3年2月	80.4	-0.9	86.6	70.3	83.5	85.5	68.1	84.5	76.3	82.5	78.0	85.8	105.3	105.3	73.9	90.3	76.2	85.8
	令和3年3月	79.2	-0.4	77.7	76.7	80.6	82.2	67.9	84.2	73.8	82.2	79.3	84.0	98.8	98.8	73.9	85.8	73.3	84.2
	令和3年4月	87.9	0.2	81.1	96.0	76.7	86.8	69.6	93.8	94.4	83.6	85.7	87.6	108.1	108.1	81.9	96.1	75.8	91.2
令和3年5月	85.5	3.6	82.5	80.3	89.0	91.1	73.8	94.0	71.8	93.5	87.3	91.4	101.1	101.1	80.6	92.3	82.5	87.7	
令和3年6月	83.2	3.0	82.6	75.5	83.0	85.4	69.8	86.3	93.8	86.5	79.3	89.0	100.2	100.2	76.8	87.1	74.5	88.1	
令和3年7月	158.0	1.7	186.7	135.8	251.4	178.2	111.7	170.2	180.6	168.1	167.4	99.8	127.2	127.2	157.8	157.9	171.7	134.2	
令和3年8月	105.3	-0.4	108.9	113.2	80.0	101.3	85.4	140.8	73.8	113.0	90.8	118.0	127.5	127.5	84.3	103.2	94.3	105.5	
令和3年9月	79.9	2.0	77.0	72.0	79.1	87.6	69.3	86.4	70.8	83.3	72.4	90.9	102.3	102.3	74.3	84.2	66.9	87.4	
令和3年10月	80.5	-0.2	82.4	74.1	80.8	82.5	70.6	88.5	69.6	84.2	74.8	89.1	106.4	106.4	76.2	87.8	72.0	87.1	
令和3年11月	81.8	2.5	81.7	73.9	83.0	85.0	71.1	87.3	71.1	84.9	85.5	87.0	102.4	102.4	74.3	92.1	79.1	89.1	
前年同月比 (%)		-	-	1.8	-4.2	-3.0	-2.7	-2.8	2.5	-12.7	7.1	-5.8	11.9	-10.7	7.3	0.9	2.8	5.7	

実質賃金指数 (現金給与総額) = 名目賃金指数 (現金給与総額) × 100
 東京都区部消費者物価指数*
 * 東京都区部消費者物価指数は「帰属家賃を除く総合」である。

第16表 規模、産業別実質賃金指数(きまって支給する給与)

規模	年	月	調査産業計		建設業	製造業	電気・ガス・熱供給・水道業	情報通信業	運輸業 郵便業	卸売業 小売業	金融業 保険業	不動産業 物品賃貸業	学術研究・専門・技術サービス業	宿泊業、飲食サービス業	生活関連サービス業、娯楽業	教育、学習支援業	医療、福祉	複合サービス事業	サービス業 (他に分類されぬもの)	
			前年同月比	前年同月比																
5人以上	平成27年平均		100.0	100.0	100.0	100.0	100.0	100.0	100.0	100.0	100.0	100.0	100.0	100.0	100.0	100.0	100.0	100.0	100.0	100.0
	平成28年平均		100.1	101.1	100.5	106.3	100.8	100.8	100.8	101.0	100.4	99.1	100.4	102.3	95.0	91.9	104.8	98.8	101.6	97.8
	平成29年平均		100.4	101.4	101.6	104.3	100.8	100.8	101.0	102.7	100.9	100.2	100.7	100.7	95.2	91.2	103.0	101.1	98.9	95.2
	平成30年平均		99.0	98.8	99.3	114.3	100.9	97.1	107.8	107.8	100.5	100.8	102.0	93.2	92.4	98.4	98.4	98.2	110.8	93.5
	令和元年・令和2年平均		98.6	104.7	98.2	115.2	101.9	97.1	104.8	104.8	100.4	95.0	105.8	86.3	95.2	94.1	96.4	102.6	102.6	97.0
	令和2年11月		98.1	101.3	97.3	107.0	102.3	88.3	104.0	101.0	96.6	101.7	79.5	103.8	93.9	99.4	100.9	96.5	100.9	96.5
	令和2年12月		99.3	98.3	98.3	106.8	103.5	89.7	105.3	101.3	98.2	101.3	98.2	102.0	81.1	107.1	96.1	102.1	100.3	95.9
	令和3年1月		99.7	102.0	99.3	108.8	102.8	91.1	104.9	100.7	96.5	101.9	81.2	106.8	95.2	106.8	95.2	102.1	103.1	98.9
	令和3年2月		98.5	103.1	95.5	105.9	102.5	85.3	104.6	92.3	101.4	101.3	83.2	107.0	94.1	104.0	94.1	103.2	105.1	99.3
	令和3年3月		97.9	99.4	97.0	109.7	101.9	85.8	104.8	91.8	99.9	97.8	81.4	104.3	93.1	102.9	101.3	102.9	101.3	97.8
	令和3年4月		99.7	100.1	99.8	104.2	102.5	86.9	105.9	91.8	101.5	100.1	87.5	109.1	96.1	108.0	102.5	108.0	102.5	98.8
	令和3年5月		101.8	101.3	100.7	121.1	103.6	89.6	107.6	95.5	105.8	104.2	89.5	110.3	95.8	109.1	102.4	109.1	102.4	100.3
令和3年6月		99.3	99.6	97.9	122.0	101.6	86.6	105.5	91.3	103.6	99.3	87.5	108.7	92.1	103.5	101.0	103.5	101.0	101.0	
令和3年7月		99.1	97.8	98.7	121.8	100.9	87.2	104.4	89.7	101.1	101.9	86.2	111.3	91.4	106.1	102.2	106.1	102.2	100.5	
令和3年8月		99.7	99.9	97.8	114.2	102.3	88.2	106.6	93.1	102.1	97.5	86.9	112.9	91.5	104.7	100.5	104.7	100.5	100.8	
令和3年9月		98.2	98.6	96.0	112.9	101.7	86.9	105.5	91.3	100.6	93.9	85.9	111.9	93.2	100.4	94.5	100.4	94.5	98.3	
令和3年10月		98.2	98.4	96.0	114.2	100.7	88.1	104.7	90.2	101.3	94.9	84.9	112.1	93.8	103.3	99.2	103.3	99.2	98.3	
令和3年11月		100.1	104.8	98.4	115.3	101.9	88.3	105.9	94.0	103.3	99.2	87.1	110.8	90.6	108.0	99.3	108.0	99.3	99.3	
前年同月比 (%)		98.5	103.4	97.2	115.0	101.1	88.4	105.0	92.2	103.0	97.4	88.3	101.6	92.0	101.7	99.1	101.7	99.1	97.4	
前年同月比 (%)		-	5.2	-1.1	7.7	-2.3	-1.4	-0.3	-9.0	4.9	-4.5	8.9	-5.1	-4.3	-0.4	-1.2	-0.4	-1.2	1.6	
30人以上	平成27年平均		100.0	100.0	100.0	100.0	100.0	100.0	100.0	100.0	100.0	100.0	100.0	100.0	100.0	100.0	100.0	100.0	100.0	100.0
	平成28年平均		99.8	99.7	99.9	107.0	100.5	101.2	99.0	99.2	100.7	101.6	102.2	86.8	102.0	86.8	102.0	97.3	104.1	98.6
	平成29年平均		100.0	101.0	100.8	107.8	101.2	101.0	102.3	98.0	103.4	98.2	103.4	98.5	101.9	84.5	101.9	98.3	99.5	95.9
	平成30年平均		99.3	94.5	99.7	114.8	101.3	95.8	108.3	100.6	103.6	98.3	103.9	90.8	97.8	90.8	100.1	112.5	112.5	94.7
	令和元年・令和2年平均		98.5	103.2	99.5	116.0	102.5	93.9	102.8	101.8	99.3	102.8	94.7	90.1	93.4	90.1	100.2	97.9	100.2	96.5
	令和2年11月		97.7	98.7	96.2	105.5	101.4	85.5	105.1	102.2	98.4	99.5	84.1	107.7	92.2	99.4	97.6	99.4	97.6	95.3
	令和2年12月		98.8	94.1	97.1	105.6	102.3	86.8	107.3	102.5	99.9	100.3	86.2	113.3	92.7	100.9	95.3	100.9	95.3	95.3
	令和3年1月		99.3	99.8	97.9	107.6	101.4	88.0	106.3	102.0	98.8	100.3	86.1	114.6	92.5	100.9	99.0	100.9	99.0	98.6
	令和3年2月		98.3	1.2	103.1	93.7	101.4	82.3	105.9	93.9	101.8	98.9	94.6	114.4	94.4	102.2	102.9	98.3	98.3	98.3
	令和3年3月		97.6	0.0	97.3	95.8	102.1	82.8	107.1	92.9	100.4	96.1	91.3	111.4	94.5	102.9	98.8	102.9	98.8	96.8
	令和3年4月		99.5	1.8	97.8	99.6	102.0	84.0	108.2	92.7	101.5	97.5	96.2	115.1	98.9	110.0	99.9	110.0	99.9	97.8
	令和3年5月		101.5	3.0	99.4	99.8	102.5	86.9	109.4	96.5	105.0	103.3	101.2	113.7	98.9	110.4	100.5	110.4	100.5	99.9
令和3年6月		98.9	3.5	97.8	96.9	101.6	83.4	107.7	92.2	103.3	96.5	99.1	113.1	94.9	105.2	98.3	105.2	98.3	100.5	
令和3年7月		98.4	1.7	94.7	97.5	102.0	84.2	106.2	90.9	100.4	98.9	100.7	115.1	93.7	106.4	100.5	106.4	99.7	99.7	
令和3年8月		99.6	2.3	97.8	101.0	101.2	86.0	108.8	94.1	102.2	94.2	102.3	118.8	93.0	106.5	98.0	106.5	101.6	101.6	
令和3年9月		98.0	1.2	95.9	95.2	100.9	84.3	108.5	92.2	101.3	89.9	99.9	116.0	95.8	101.4	89.7	101.4	89.7	98.8	
令和3年10月		98.2	0.1	95.4	95.6	100.6	86.1	107.7	91.1	102.3	90.8	98.1	118.1	96.3	104.5	97.3	104.5	97.3	98.4	
令和3年11月		100.2	1.9	101.5	98.5	101.5	85.4	109.6	95.3	104.4	96.2	96.5	115.1	91.5	110.4	97.1	110.4	97.1	99.7	
前年同月比 (%)		98.5	-0.3	101.6	96.9	100.4	86.7	107.7	93.5	104.7	95.6	98.8	102.3	93.7	102.3	96.0	102.3	96.0	97.4	
前年同月比 (%)		-	-	8.0	-0.2	-4.9	-0.1	0.4	-8.8	4.8	-4.7	14.6	-9.7	1.1	1.4	0.7	1.4	0.7	2.2	

実質賃金指数(きまって支給する給与) = (名目賃金指数(きまって支給する給与) / 東京都都区部消費者物価指数) × 100
 * 東京都都区部消費者物価指数は「帰属家賃を除く総合」である。

第17表 規模、産業別労働時間指数（総実労働時間）

規模	年 月	調査産業計	前年 同月比	建設業	製造業	電気・ガス・熱供給・水道業	情報通信業	運輸業、郵便業	卸売業、小売業	金融業、保険業	不動産業、物品賃貸業	学術研究、専門・技術サービス業	宿泊業、飲食サービス業	生活関連サービス業、娯楽業	教育、学習支援業	医療、福祉	複合サービス事業	サービス業（他に分類されないもの）	（平成27年平均=100）	
	平成27年平均	100.0	0.5	100.0	100.0	100.0	100.0	100.0	100.0	100.0	100.0	100.0	100.0	100.0	100.0	100.0	100.0	100.0	100.0	
	平成28年平均	99.3	-0.7	101.2	99.4	102.3	99.4	99.9	98.8	99.5	100.4	99.2	97.0	96.6	104.4	100.6	99.4	100.0	98.1	
	平成29年平均	99.2	-0.1	102.1	100.0	101.3	98.9	99.4	99.9	100.3	100.4	100.8	95.3	93.5	104.1	100.3	100.6	100.6	96.6	
	平成30年平均	97.8	-1.4	101.3	100.7	99.0	96.3	94.4	99.2	100.0	98.9	99.1	92.7	90.7	108.4	101.4	104.0	104.0	96.4	
	平成31年・令和元年平均	95.8	-2.0	97.5	97.7	96.6	96.4	96.0	98.0	97.3	96.1	97.9	86.4	88.5	103.9	96.2	99.6	99.6	95.2	
	令和2年平均	93.3	-2.6	95.7	95.3	98.0	97.1	90.4	95.6	97.8	93.4	96.7	72.2	78.8	97.1	97.9	97.3	97.3	91.6	
	令和2年11月	95.8	-1.8	99.2	99.4	95.4	98.5	92.1	98.6	97.1	97.3	98.4	75.1	83.3	100.5	99.6	93.8	93.8	94.0	
	12月	94.9	-1.6	95.7	96.8	97.2	98.0	92.9	97.6	100.5	92.7	96.9	75.1	81.9	98.4	98.8	104.6	104.6	93.3	
5	令和3年1月	89.5	-1.3	86.8	87.2	92.0	92.2	84.4	92.9	93.9	93.1	93.0	65.9	79.7	90.0	96.2	94.4	91.2	89.2	
	2月	89.3	-2.9	92.6	93.1	92.6	91.3	83.1	93.1	88.5	93.3	94.6	63.0	76.2	91.2	93.6	85.8	89.2	89.2	
	3月	97.2	3.3	98.4	97.1	105.3	102.8	88.1	97.1	104.2	101.2	104.6	71.6	82.7	105.9	101.8	106.6	97.3	97.3	
	4月	101.6	8.2	103.6	104.1	106.7	104.9	95.3	103.5	105.9	106.2	108.9	75.3	89.6	101.7	107.2	105.2	99.8	99.8	
	5月	91.3	10.3	90.7	89.4	93.4	92.6	85.7	94.9	92.9	95.0	96.3	68.7	81.5	94.8	96.6	90.6	92.0	92.0	
	6月	98.8	4.0	98.6	100.6	108.9	103.3	92.7	99.4	102.9	100.1	106.3	69.6	88.1	106.7	104.3	104.6	98.8	98.8	
	7月	98.5	0.2	99.9	100.4	101.1	100.6	94.5	101.5	99.4	99.9	101.8	72.4	88.7	99.3	103.1	97.5	99.1	99.1	
	8月	91.5	2.1	89.2	87.3	99.9	95.3	89.3	93.5	95.2	93.3	94.0	71.1	86.2	80.3	99.5	95.2	93.7	93.7	
	9月	94.2	1.0	93.9	95.7	99.6	95.9	91.4	95.5	95.9	97.5	97.0	70.1	85.9	96.4	100.6	96.0	95.0	95.0	
	10月	98.0	-0.8	99.5	98.0	104.3	100.6	93.9	98.4	100.9	100.8	102.8	77.7	88.6	100.2	104.8	100.8	97.5	97.5	
	11月	97.9	2.2	99.9	100.1	101.0	98.8	95.6	100.0	98.5	101.2	103.0	80.4	88.5	97.8	101.8	97.6	97.6	96.0	
	前年同月比 (%)	—	—	0.7	0.7	5.9	0.3	3.8	1.4	1.4	4.0	4.7	7.1	6.2	-2.7	2.2	4.1	4.1	2.1	
30	平成27年平均	100.0	0.2	100.0	100.0	100.0	100.0	100.0	100.0	100.0	100.0	100.0	100.0	100.0	100.0	100.0	100.0	100.0	100.0	
	平成28年平均	99.3	-0.7	101.2	99.6	102.2	99.6	99.3	98.0	99.6	99.9	99.2	100.9	97.1	102.8	98.0	98.3	98.6	98.6	
	平成29年平均	99.4	0.1	102.2	100.5	101.2	99.2	98.9	99.9	99.7	101.5	100.0	100.1	95.0	103.5	96.6	97.5	96.9	96.9	
	平成30年平均	99.2	-0.2	101.7	101.2	98.2	96.8	94.7	100.1	99.2	101.0	98.9	102.7	93.4	109.9	101.8	104.5	97.3	97.3	
	平成31年・令和元年平均	97.0	-2.2	97.1	99.4	95.4	97.4	95.5	97.4	96.9	98.3	98.2	94.8	85.2	105.5	96.1	99.5	99.5	95.7	
	令和2年平均	94.6	-2.5	95.1	97.3	97.1	97.3	90.1	96.3	98.5	95.1	98.1	71.9	79.0	95.7	97.4	98.1	98.1	91.3	
	令和2年11月	97.0	-1.6	98.5	101.5	94.3	98.8	92.2	99.4	98.0	98.5	98.7	76.8	83.2	97.3	97.9	94.1	94.1	94.1	
	12月	96.0	-0.8	95.2	98.2	96.1	97.9	92.8	97.9	101.0	94.8	97.9	78.4	82.1	95.3	97.4	105.7	93.3	93.3	
	令和3年1月	91.5	-0.9	88.3	89.4	90.6	92.7	83.4	94.5	95.4	94.5	94.6	71.7	82.0	89.3	96.9	95.0	91.5	91.5	
	2月	90.3	-1.7	92.2	94.0	91.4	91.0	81.5	94.2	89.2	93.7	94.7	67.6	78.8	92.3	90.9	84.0	89.1	89.1	
	3月	99.2	4.5	99.3	99.7	102.5	102.6	87.2	98.7	105.7	101.3	106.2	77.6	86.0	110.1	101.0	105.2	96.8	96.8	
	4月	103.5	7.7	103.9	105.7	106.0	105.0	94.8	105.2	107.2	106.5	110.8	81.7	94.2	105.1	105.7	102.8	99.4	99.4	
	5月	93.2	9.1	91.4	91.4	91.8	92.7	85.5	97.1	93.5	96.9	97.2	75.0	81.7	97.7	96.8	91.1	92.1	92.1	
	6月	100.6	4.5	98.3	102.0	106.6	103.1	92.4	100.3	103.6	101.3	107.8	80.5	88.5	110.8	102.1	104.2	98.5	98.5	
	7月	100.7	1.0	100.9	102.4	99.9	100.8	93.8	104.0	101.0	101.1	102.7	84.2	92.0	101.9	102.6	98.0	99.7	99.7	
	8月	93.6	3.0	89.3	89.4	99.1	95.6	89.2	95.7	96.7	95.8	95.2	82.0	87.6	81.0	99.4	93.8	93.8	93.8	
	9月	95.9	2.2	92.6	97.5	97.1	96.1	91.7	96.7	97.3	97.4	98.2	79.1	88.5	100.2	98.9	96.7	95.2	95.2	
	10月	99.6	-0.8	97.0	99.5	101.8	101.1	93.6	100.9	102.3	101.4	102.4	85.0	90.5	102.4	103.4	100.8	97.2	97.2	
	11月	99.4	2.5	98.6	101.9	99.0	99.2	96.5	102.1	99.5	102.3	102.4	87.1	88.6	100.1	99.9	97.2	96.1	96.1	
	前年同月比 (%)	—	—	0.1	0.4	5.0	0.4	4.7	2.7	1.5	3.9	3.7	13.4	6.5	2.9	2.0	3.3	3.3	2.1	

第18表 規模、産業別労働時間指数(所定内労働時間)

規模	年 月	調査産業計	前年同月比	建設業	製造業	電気・ガス・熱供給・水道業	情報通信業	運輸業、郵便業	卸売業、小売業	金融業、保険業	不動産業、物品賃貸業	学術研究、専門・技術サービス業	宿泊業、飲食サービス業	生活関連サービス業、娯楽業	教育、学習支援業	医療、福祉	複合サービス事業	サービス業(他に分類されないもの)	(平成27年平均=100)	
																			平成27年平均	令和元年・令和2年平均
5人以上	平成27年平均	100.0	0.5	100.0	100.0	100.0	100.0	100.0	100.0	100.0	100.0	100.0	100.0	100.0	100.0	100.0	100.0	100.0	100.0	100.0
	平成28年平均	99.7	-0.3	102.1	99.8	101.5	99.7	100.5	99.1	100.0	100.8	99.0	96.8	98.2	104.3	100.7	99.7	100.0	98.9	100.0
	平成29年平均	99.6	-0.1	101.0	100.5	102.7	100.3	100.0	100.1	101.2	100.4	100.2	94.9	94.3	103.6	100.7	101.2	101.5	100.4	97.8
	平成30年平均	98.4	-1.2	100.0	100.2	99.4	99.2	94.9	99.2	102.1	99.2	99.7	92.0	90.8	105.9	101.5	100.4	98.0	96.1	98.0
	令和元年・令和2年平均	95.9	-2.5	95.9	97.5	95.2	97.8	95.1	97.7	98.2	95.9	98.2	85.8	88.6	101.5	96.2	96.4	96.1	92.8	96.1
	令和2年11月	94.0	-2.0	95.5	96.4	96.7	98.8	90.2	95.9	98.2	94.1	97.9	73.0	80.0	95.9	98.3	96.1	92.4	94.9	94.9
	令和2年12月	96.3	-1.4	99.1	99.9	93.0	99.9	92.0	98.6	97.0	97.7	99.1	76.0	84.0	99.1	99.8	92.4	94.2	94.9	94.2
	令和3年1月	95.3	-1.2	95.2	97.0	94.5	99.2	92.6	97.4	101.2	93.2	97.1	76.2	83.0	97.3	99.1	102.5	94.2	91.1	91.1
	令和3年2月	89.8	-1.0	87.2	87.6	92.0	93.7	84.4	92.5	94.9	93.2	92.3	67.9	79.8	88.8	96.2	91.9	89.4	89.4	89.4
	令和3年3月	89.4	-2.7	91.8	93.8	92.7	92.2	82.9	92.5	89.3	93.1	93.9	64.9	76.3	89.6	93.5	85.1	89.6	97.6	97.6
	令和3年4月	97.0	3.0	97.0	97.6	104.6	103.7	88.1	96.2	105.6	100.1	102.9	73.3	83.2	101.7	107.3	105.6	100.2	100.2	100.2
令和3年5月	101.8	7.2	102.8	105.0	107.6	106.8	95.1	102.6	107.1	105.0	107.8	77.2	90.9	100.1	107.3	104.6	100.2	92.0	92.0	
令和3年6月	91.5	8.5	90.0	89.7	93.9	94.1	86.1	94.3	93.5	94.2	95.3	70.8	82.6	92.4	89.8	92.0	99.5	99.5	99.5	
令和3年7月	99.5	2.9	99.1	101.4	110.1	105.4	93.5	99.0	104.8	100.4	105.5	71.8	88.9	105.3	104.8	104.0	99.3	99.3	99.3	
令和3年8月	98.9	-0.4	100.0	100.9	102.1	102.6	94.8	100.9	100.7	100.3	102.0	74.5	89.6	97.3	103.0	97.0	99.3	99.3	99.3	
令和3年9月	91.9	1.8	88.3	87.6	100.9	97.2	89.4	92.9	97.2	93.2	94.8	73.2	87.1	79.8	99.7	95.7	93.7	93.7	93.7	
令和3年10月	94.6	0.4	93.2	96.1	99.9	97.7	90.5	95.0	97.2	97.4	97.5	72.3	86.8	95.1	100.7	94.3	95.1	95.1	95.1	
令和3年11月	98.1	-1.3	98.0	98.1	103.6	102.5	94.0	97.6	102.4	99.9	102.5	78.9	89.1	98.0	104.8	100.1	97.9	97.9	97.9	
令和3年11月	97.8	1.6	98.8	100.3	100.6	100.2	95.1	99.2	99.3	100.3	102.8	80.7	89.3	95.4	101.9	96.8	96.1	96.1	96.1	
前年同月比 (%)		-	-0.3	0.4	8.2	0.3	3.4	0.6	2.4	2.7	3.7	6.2	6.3	-3.7	2.1	4.8	1.3	1.3	1.3	
30人以上	平成27年平均	100.0	0.2	100.0	100.0	100.0	100.0	100.0	100.0	100.0	100.0	100.0	100.0	100.0	100.0	100.0	100.0	100.0	100.0	100.0
	平成28年平均	99.8	-0.2	102.5	99.8	101.2	100.0	100.1	98.5	100.6	100.3	99.6	100.6	100.3	103.0	97.9	99.8	99.2	99.2	99.2
	平成29年平均	100.1	0.3	101.8	100.7	102.7	100.9	100.0	100.7	102.5	102.5	100.4	98.7	96.9	103.3	96.8	98.5	98.2	98.2	98.2
	平成30年平均	100.0	-0.1	100.1	100.3	98.4	99.9	95.0	100.8	101.5	101.0	100.0	101.2	92.9	107.9	101.5	100.7	98.6	98.6	98.6
	令和元年・令和2年平均	97.0	-3.0	94.8	98.7	93.5	99.1	94.1	97.3	98.0	98.0	98.8	93.2	85.6	103.2	95.9	96.2	96.2	96.2	96.2
	令和2年11月	95.2	-1.9	95.1	97.8	96.0	99.5	89.0	96.6	98.6	95.9	100.2	72.7	80.5	94.8	97.3	96.4	92.5	92.5	92.5
	令和2年12月	97.3	-1.3	98.9	101.1	92.2	100.7	91.1	99.5	97.4	98.9	100.1	77.8	84.2	96.1	97.6	92.3	95.1	95.1	95.1
	令和3年1月	96.3	-0.7	94.7	97.6	93.6	99.6	91.6	97.8	101.4	95.3	98.8	79.5	83.0	94.4	97.0	103.0	94.4	94.4	94.4
	令和3年2月	91.7	-0.7	88.7	89.2	90.2	94.7	83.0	94.1	95.9	94.5	94.4	73.5	82.5	88.0	95.9	91.4	91.4	91.4	91.4
	令和3年3月	90.2	-1.6	90.9	94.0	91.3	92.3	80.7	93.4	89.6	93.5	94.7	69.1	78.6	90.4	90.0	82.8	89.7	89.7	89.7
	令和3年4月	99.0	4.3	98.1	99.4	101.6	104.1	86.5	97.6	106.7	100.4	105.6	78.8	86.0	107.7	100.2	103.6	97.4	97.4	97.4
令和3年5月	103.6	6.5	103.4	105.8	106.2	107.5	93.9	104.0	107.9	105.3	110.2	82.8	95.5	103.2	105.0	101.9	100.2	100.2	100.2	
令和3年6月	93.1	7.1	90.8	91.0	91.7	94.7	85.2	96.0	93.7	95.8	97.0	77.1	82.7	94.8	95.9	90.0	92.5	92.5	92.5	
令和3年7月	101.2	3.4	98.9	102.2	107.4	105.7	92.3	99.7	105.1	101.3	107.9	82.5	89.2	109.3	102.0	103.1	99.5	99.5	99.5	
令和3年8月	101.0	0.2	101.3	102.2	100.3	103.1	93.7	103.2	101.9	101.1	103.7	85.3	92.9	99.6	101.9	97.2	100.2	100.2	100.2	
令和3年9月	94.0	2.5	88.7	89.1	99.9	98.0	89.0	94.8	98.6	95.6	96.9	83.3	88.8	80.7	99.1	94.4	94.2	94.2	94.2	
令和3年10月	96.1	1.6	92.2	97.1	97.7	98.2	90.4	96.0	98.4	97.1	99.8	80.8	89.0	98.8	98.4	94.2	95.6	95.6	95.6	
令和3年11月	99.7	-1.3	96.2	98.8	101.1	103.3	93.5	99.8	103.5	100.0	103.4	85.0	91.4	99.9	102.6	99.6	98.0	98.0	98.0	
前年同月比 (%)		-	-0.7	0.4	6.5	0.4	4.9	1.5	2.6	2.1	3.2	9.8	5.7	1.2	2.0	4.0	1.5	1.5	1.5	

第19表 規模、産業別労働時間指数 (所定外労働時間)

規 模	年 月	調査産業 計	前年 同月比	建設業	製造業	電気・ガス・熱供給・水道業	情報通信業	運輸業、郵便業	卸売業、小売業	金融業、保険業	不動産業、物品賃貸業	学術研究、専門・技術サービス業	宿泊業、飲食サービス業	生活関連サービス業、娯楽業	教育、学習支援業	医療、福祉	複合サービス事業	サービス業 (他に分類されたいもの)	(平成27年平均=100)		
																			100.0	100.0	
5 人 以 上	平成27年平均	100.0	0.4	100.0	100.0	100.0	100.0	100.0	100.0	100.0	100.0	100.0	100.0	100.0	100.0	100.0	100.0	100.0	100.0	100.0	100.0
	平成28年平均	95.1	-4.9	93.6	94.6	110.1	97.0	95.2	95.2	95.7	96.2	101.6	99.4	71.7	105.0	98.8	95.6	88.7	88.7	88.7	88.7
	平成29年平均	94.7	-0.4	111.0	94.1	88.4	87.8	94.4	96.0	96.0	100.8	106.9	101.0	79.9	119.4	90.8	89.2	83.2	83.2	83.2	83.2
	平成30年平均	90.6	-4.3	112.4	106.0	95.3	74.4	90.4	98.4	98.4	84.2	95.3	93.7	102.3	90.0	172.1	97.3	165.6	78.2	78.2	78.2
	令和元年平均	94.8	4.6	110.2	100.1	109.4	85.8	102.7	103.0	103.0	90.2	98.1	95.0	95.3	87.3	165.2	94.8	152.9	85.3	85.3	85.3
	令和2年平均	85.7	-9.6	97.3	83.1	109.6	83.9	92.1	91.7	91.7	95.2	86.5	85.4	61.2	60.7	127.7	88.8	116.9	78.0	78.0	78.0
	令和2年11月	90.8	-6.9	100.0	94.3	116.4	87.9	92.9	98.8	98.8	98.4	93.6	91.4	62.3	72.4	135.0	92.9	116.5	83.9	83.9	83.9
	令和2年12月	90.8	-4.4	100.0	95.1	121.4	88.9	95.5	101.2	101.2	95.1	87.9	95.4	59.4	66.7	125.0	91.1	140.5	83.1	83.1	83.1
	令和3年1月	85.8	-5.5	83.4	82.1	92.5	80.5	84.3	98.8	98.8	86.5	92.2	99.3	37.7	77.0	120.0	96.4	136.7	91.1	91.1	91.1
	令和3年2月	88.3	-5.4	98.9	85.4	91.2	84.2	84.3	102.4	102.4	82.7	95.7	100.7	36.2	74.7	132.5	94.6	96.2	86.3	86.3	86.3
	令和3年3月	98.3	5.4	110.7	91.9	111.3	95.8	88.4	110.6	110.6	93.5	112.1	119.9	46.4	74.7	162.5	101.8	124.1	92.7	92.7	92.7
令和3年4月	99.2	21.4	110.2	94.3	98.7	90.0	96.5	116.5	116.5	97.3	117.7	119.9	47.8	70.1	142.5	103.6	113.9	94.4	94.4	94.4	
令和3年5月	90.0	34.9	96.3	86.2	88.7	81.6	82.8	104.7	104.7	88.1	102.8	105.3	37.7	65.5	157.5	96.4	102.5	91.1	91.1	91.1	
令和3年6月	91.7	19.6	94.1	91.1	98.1	87.4	86.9	104.7	104.7	89.2	97.9	113.2	36.2	75.9	142.5	91.1	112.7	91.1	91.1	91.1	
令和3年7月	94.2	8.7	98.9	95.1	92.5	85.8	92.4	110.6	110.6	90.3	96.5	100.0	42.0	73.6	150.0	103.6	106.3	96.0	96.0	96.0	
令和3年8月	86.7	6.1	96.8	83.7	90.6	80.5	88.4	102.4	102.4	80.5	94.3	86.8	40.6	73.6	92.5	94.6	83.5	91.9	91.9	91.9	
令和3年9月	90.8	7.8	100.0	91.1	96.9	82.1	98.0	102.4	102.4	86.5	97.9	92.1	37.7	73.6	127.5	98.2	124.1	92.7	92.7	92.7	
令和3年10月	96.7	5.5	111.8	96.7	110.7	86.3	92.9	111.8	111.8	90.3	109.9	105.3	59.4	80.5	155.0	103.6	112.7	91.9	91.9	91.9	
令和3年11月	98.3	8.3	109.1	97.6	104.4	87.9	99.0	112.9	112.9	92.4	110.6	105.3	76.8	75.9	157.5	96.4	110.1	94.4	94.4	94.4	
前年同月比 (%)		-	-	9.1	3.5	-10.3	0.0	6.6	14.3	-6.1	18.2	15.2	23.3	4.8	16.7	3.8	-5.5	12.5	12.5	12.5	
30 人 以 上	平成27年平均	100.0	-0.3	100.0	100.0	100.0	100.0	100.0	100.0	100.0	100.0	100.0	100.0	100.0	100.0	100.0	100.0	100.0	100.0	100.0	
	平成28年平均	94.3	-5.7	91.5	96.9	111.2	96.6	94.0	91.1	96.5	96.5	95.9	105.1	58.0	98.4	98.9	78.4	91.8	91.8	91.8	91.8
	平成29年平均	92.2	-2.2	105.0	98.2	87.9	87.1	91.0	88.5	88.5	92.6	91.7	97.8	122.6	71.6	108.5	91.3	82.9	83.3	83.3	83.3
	平成30年平均	91.0	-1.3	112.3	110.4	97.0	74.2	91.8	89.3	89.3	84.0	101.1	90.6	126.6	99.2	160.5	105.8	153.3	82.5	82.5	82.5
	令和元年平均	96.4	5.9	112.3	107.2	112.0	84.8	106.1	96.7	96.7	89.8	101.7	94.6	120.6	80.6	161.3	99.3	142.5	90.3	90.3	90.3
	令和2年平均	87.9	-8.8	94.9	91.9	107.2	81.7	98.5	90.8	90.8	97.3	88.0	82.4	58.1	60.8	116.7	98.1	119.2	77.8	77.8	77.8
	令和2年11月	93.3	-5.3	95.6	105.3	113.5	85.6	100.5	97.0	97.0	102.0	95.2	88.1	60.3	71.8	126.2	103.3	117.0	83.7	83.7	83.7
	令和2年12月	93.3	-1.6	98.2	104.6	118.4	85.6	101.5	99.0	99.0	98.0	90.3	91.5	60.3	71.8	116.7	103.3	140.6	81.3	81.3	81.3
	令和3年1月	89.6	-3.2	85.0	92.4	93.9	78.1	86.9	99.0	99.0	92.5	94.5	96.6	42.9	75.7	121.4	116.7	142.5	87.8	87.8	87.8
	令和3年2月	91.1	-3.2	100.9	94.7	92.0	81.6	87.9	104.0	104.0	86.5	95.9	94.9	42.9	80.6	138.1	108.3	99.1	82.9	82.9	82.9
	令和3年3月	101.5	7.9	107.5	103.1	110.4	92.5	92.4	112.9	112.9	99.5	109.0	111.4	58.7	86.4	169.0	116.7	125.5	90.2	90.2	90.2
令和3年4月	102.2	21.1	107.1	104.6	104.3	87.6	101.5	119.8	119.8	102.5	117.9	115.9	63.5	77.7	150.0	118.3	114.2	90.2	90.2	90.2	
令和3年5月	93.3	31.2	95.1	96.2	92.6	79.1	87.9	109.9	109.9	92.0	107.6	99.4	41.3	69.9	166.7	113.3	104.7	87.0	87.0	87.0	
令和3年6月	94.8	18.5	94.2	99.2	99.4	85.1	92.9	107.9	107.9	93.5	101.4	108.0	47.6	80.6	147.6	103.3	117.9	87.8	87.8	87.8	
令和3年7月	97.8	11.0	98.2	104.6	96.9	84.6	94.4	114.9	114.9	95.0	100.7	95.5	65.1	81.6	157.1	116.7	108.5	94.3	94.3	94.3	
令和3年8月	89.6	7.0	92.9	93.1	92.0	78.6	90.4	106.9	106.9	84.5	97.2	83.0	61.9	72.8	88.1	103.3	84.9	89.4	89.4	89.4	
令和3年9月	94.1	9.5	95.6	101.5	92.6	81.1	101.5	105.0	105.0	90.5	100.0	86.4	50.8	81.6	133.3	110.0	128.3	91.1	91.1	91.1	
令和3年10月	98.5	4.7	102.2	106.9	108.0	85.6	94.4	114.9	114.9	94.5	114.5	95.5	85.7	78.6	164.3	118.3	116.0	88.6	88.6	88.6	
令和3年11月	100.7	7.9	100.9	106.9	106.1	86.1	103.0	115.8	115.8	97.0	114.5	96.0	114.3	84.5	169.0	105.0	112.3	92.7	92.7	92.7	
前年同月比 (%)		-	-	5.5	1.5	-6.5	0.6	2.5	19.4	-4.9	20.3	9.0	89.6	17.7	33.9	1.6	-4.0	10.8	10.8	10.8	

第20表 規模、産業別常用雇用指数

規 模	年 月	調査産業計	前年同月比	建設業	製造業	電気・ガス・熱供給・水道業	情報通信業	運輸業、郵便業	卸売業、小売業	金融業、保険業	不動産業、物品賃貸業	学術研究、専門・技術サービス業	宿泊業、飲食サービス業	生活関連サービス業、娯楽業	教育、学習支援業	医療、福祉	複合サービス事業	サービス業(他に分類されないもの)	(平成27年平均=100)	
																			前年同月比	前年同月比
5人以上	平成27年平均	100.0	0.1	100.0	100.0	100.0	100.0	100.0	100.0	100.0	100.0	100.0	100.0	100.0	100.0	100.0	100.0	100.0	100.0	100.0
	平成28年平均	101.4	1.4	100.9	101.8	85.6	101.2	100.2	100.8	101.7	103.2	103.4	102.1	102.8	101.0	102.4	100.5	100.7	100.0	100.7
	平成29年平均	103.1	1.7	102.1	100.9	101.6	104.2	100.3	102.5	103.5	106.0	104.9	104.3	106.0	103.1	104.6	99.3	102.5	102.5	102.5
	平成30年平均	104.3	1.2	102.2	108.2	117.2	105.5	100.9	103.0	104.9	106.5	105.1	106.3	103.7	103.4	100.9	89.6	106.2	106.2	106.2
	平成31年・令和元年平均	106.3	1.9	107.7	110.7	107.7	107.9	102.3	103.9	106.2	108.5	106.2	107.0	106.3	102.4	105.8	100.9	108.3	108.3	108.3
	令和2年平均	105.6	-0.7	113.8	110.2	100.9	110.8	103.8	103.2	103.2	105.5	109.4	105.9	97.9	107.6	100.2	105.7	99.5	106.1	106.1
	令和2年11月	105.2	-1.9	114.3	110.5	95.5	112.2	103.3	102.9	102.9	105.9	110.4	105.2	94.3	108.2	102.7	104.9	98.7	104.3	104.3
	令和2年12月	105.1	-1.9	114.2	110.1	95.5	112.0	103.9	102.8	102.8	105.6	110.3	105.6	93.6	108.5	102.2	104.7	98.6	104.3	104.3
	令和3年1月	104.4	-2.3	113.9	105.4	107.4	111.9	103.1	102.7	102.7	105.6	110.0	105.5	93.8	106.8	98.4	104.2	98.6	104.0	104.0
	令和3年2月	104.3	-2.2	114.1	105.8	109.2	111.8	102.2	102.7	102.5	105.1	109.4	105.2	91.9	105.2	98.7	104.2	98.6	105.2	105.2
	令和3年3月	103.6	-1.9	113.8	106.0	99.4	111.4	100.7	102.5	102.5	104.7	109.1	105.5	91.5	102.8	94.6	103.6	96.8	104.7	104.7
令和3年4月	105.5	-1.0	116.0	108.9	102.4	115.6	102.7	103.4	102.7	107.1	112.9	106.6	90.6	104.2	98.9	107.6	98.0	104.8	104.8	
令和3年5月	105.8	0.6	118.2	108.9	102.5	115.4	102.3	103.6	103.6	106.9	112.3	107.8	90.1	103.2	102.8	107.6	98.1	105.1	105.1	
令和3年6月	105.4	0.1	118.2	109.0	101.8	115.2	101.5	103.0	103.0	106.4	111.9	107.4	90.4	102.4	103.0	107.6	97.8	103.9	103.9	
令和3年7月	105.0	-0.4	118.4	108.2	102.0	114.4	101.3	102.7	102.7	105.6	112.0	106.3	90.9	102.2	101.6	107.0	97.6	104.0	104.0	
令和3年8月	104.5	-0.5	118.1	107.9	102.6	114.1	100.9	102.9	102.9	105.5	111.2	105.7	88.2	102.2	98.7	107.0	97.4	103.4	103.4	
令和3年9月	104.4	-0.6	117.9	108.1	103.1	113.6	100.6	102.7	102.7	105.0	110.3	105.7	89.3	102.6	100.6	106.3	97.1	103.2	103.2	
令和3年10月	104.9	-0.2	118.0	107.8	102.8	114.2	101.1	102.6	102.6	105.5	110.5	105.7	90.6	102.4	101.7	106.7	96.8	104.4	104.4	
令和3年11月	104.9	-0.3	117.8	107.5	102.2	113.5	100.7	102.5	102.5	105.2	110.3	105.8	92.0	103.7	100.9	106.7	96.7	105.0	105.0	
前年同月比 (%)		-	-	3.1	-2.7	7.0	1.2	-2.5	-0.4	-0.7	-0.1	0.6	-2.4	-4.2	-1.8	1.7	-2.0	0.7	0.7	
30人以上	平成27年平均	100.0	-0.2	100.0	100.0	100.0	100.0	100.0	100.0	100.0	100.0	100.0	100.0	100.0	100.0	100.0	100.0	100.0	100.0	100.0
	平成28年平均	100.9	0.9	101.1	101.6	80.9	100.9	100.0	99.9	102.3	101.1	104.4	99.7	103.4	100.5	101.4	98.9	100.3	100.3	100.3
	平成29年平均	102.3	1.4	101.2	100.6	91.9	104.0	100.2	101.2	104.3	101.8	105.7	101.8	105.4	102.5	102.5	90.8	102.2	102.2	102.2
	平成30年平均	103.9	1.6	101.7	109.9	116.2	105.8	101.4	101.8	105.1	103.5	106.1	106.9	98.9	102.2	95.4	81.3	107.0	107.0	107.0
	平成31年・令和元年平均	106.2	2.2	108.6	113.1	101.3	108.5	102.5	103.1	106.5	106.4	105.6	107.0	101.9	101.9	101.8	95.2	109.8	109.8	109.8
	令和2年平均	106.4	0.2	117.0	111.8	99.4	111.8	104.4	103.5	105.4	108.5	103.9	98.4	105.2	100.4	100.4	94.0	107.1	107.1	107.1
	令和2年11月	106.1	-1.0	117.4	112.3	99.8	113.6	104.0	102.7	105.6	109.9	103.6	92.5	104.8	103.7	102.1	93.8	104.8	104.8	104.8
	令和2年12月	105.9	-1.1	117.3	111.8	99.7	113.1	104.9	102.5	105.4	109.7	103.5	91.8	104.6	102.8	101.8	93.4	104.9	104.9	104.9
	令和3年1月	105.1	-1.6	116.9	106.0	99.5	113.2	104.1	102.4	105.5	109.8	103.1	95.0	103.9	102.5	101.4	93.5	104.5	104.5	104.5
	令和3年2月	105.2	-1.3	116.5	106.4	100.8	113.0	103.1	102.4	105.1	109.7	102.8	93.7	102.9	102.9	98.3	101.2	93.9	106.1	106.1
	令和3年3月	104.2	-1.5	116.2	106.7	90.3	112.5	101.3	102.2	104.5	109.8	102.9	91.5	100.9	100.9	93.0	100.1	91.4	105.7	105.7
令和3年4月	106.5	-0.9	117.9	110.8	91.6	116.8	103.7	103.7	107.0	113.0	105.2	89.9	101.8	101.8	96.6	104.3	92.1	105.8	105.8	
令和3年5月	107.0	0.3	121.6	111.1	90.9	116.6	103.1	103.4	106.5	112.4	107.4	88.8	101.2	101.2	101.6	104.7	92.1	106.1	106.1	
令和3年6月	106.5	-0.1	121.7	111.2	90.2	116.3	102.2	102.8	105.9	112.4	107.2	88.3	100.5	102.0	104.5	91.9	104.7	104.7	104.7	
令和3年7月	106.0	-0.7	122.2	110.1	89.7	115.2	102.0	102.5	105.1	112.6	105.7	89.6	100.6	100.6	100.0	104.0	91.6	104.5	104.5	
令和3年8月	105.5	-0.7	122.3	109.7	89.8	115.0	101.7	102.6	105.0	112.3	104.6	89.7	100.7	100.7	96.6	103.8	91.6	104.0	104.0	
令和3年9月	105.5	-0.5	122.2	110.0	89.3	114.5	101.2	102.3	104.5	112.1	104.7	89.1	100.5	100.5	99.4	103.7	90.9	103.9	103.9	
令和3年10月	105.8	-0.2	121.7	109.6	89.0	115.2	101.8	102.3	105.0	112.4	104.7	88.0	100.5	100.5	100.4	103.6	90.8	105.4	105.4	
令和3年11月	105.5	-0.6	121.6	108.9	88.4	114.6	101.4	102.0	104.6	112.4	104.6	87.4	99.8	99.8	103.5	90.7	105.9	105.9	105.9	
前年同月比 (%)		-	-	3.6	-3.0	-11.4	0.9	-2.5	-0.7	-0.9	2.3	1.0	-5.5	-4.8	-4.2	1.4	-3.3	1.0	1.0	

用語の説明

1 現金給与額

賃金、給与、手当、賞与その他の名称を問わず、労働の対償として使用者が労働者に通貨で支払うもので、所得税、社会保険料、組合費、購買代金等を差し引く前の金額です。退職金は含みません。

「現金給与総額」は、「きまって支給する給与」と「特別に支払われた給与」との合計額をいいます。

「きまって支給する給与」は、労働協約、就業規則等によってあらかじめ定められている支給条件、算定方法によって支給される給与であり、いわゆる基本給、家族手当、時間外手当等を含みます。

「所定内給与」は、きまって支給する給与のうち次の所定外給与以外のものをいいます。

「所定外給与」は、所定の労働時間を超える労働に対して支給される給与や、休日労働、深夜労働に対して支給される給与であり、時間外手当、早朝出勤手当、休日出勤手当、深夜手当等です。

「特別に支払われた給与」は、労働協約、就業規則等によらず、一時的又は突発的事由に基づき労働者に支払われた給与又は労働協約、就業規則等によりあらかじめ支給条件、算定方法が定められている給与で、以下に該当するものです。

①夏冬の賞与、期末手当等の一時金、②いわゆるベースアップの差額追給分、③3か月を超える期間で算定される手当等（6か月分支払われる通勤手当等）、④支給事由の発生が不定期なもの。

2 実労働時間数、出勤日数

労働者が実際に労働した時間数及び実際に出勤した日数です。休憩時間は給与支給の有無にかかわらず除かれます。また、有給休暇取得日も除かれます。

「総実労働時間数」は、「所定内労働時間数」と「所定外労働時間数」の合計をいいます。

「所定内労働時間数」は、労働協約、就業規則等で定められた正規の始業時刻と終業時刻との間の実労働時間数をいいます。

「所定外労働時間数」は、早出、残業、臨時の呼出、休日出勤等の実労働時間数をいいます。

「出勤日数」は、業務のために実際に出勤した日数をいいます。1時間でも就業すれば1出勤日とします。

3 常用労働者

事業所に雇用され給与を支払われる労働者（船員法の船員を除く。）のうち、期間を定めずに、又は1か月以上の期間を定めて雇われている者を常用労働者といいます。

「一般労働者」は、常用労働者のうち次の「パートタイム労働者」以外の者をいいます。

「パートタイム労働者」は、常用労働者のうち次のいずれかに該当する労働者をいいます。

- ① 1日の所定労働時間が一般の労働者よりも短い者
- ② 1日の所定労働時間が一般の労働者と同じで1週の所定労働日数が一般の労働者よりも短い者

東京都毎月勤労統計ホームページ

<https://www.toukei.metro.tokyo.lg.jp/maikin/mk-index.htm>



東京都の賃金、労働時間及び雇用の動き

—毎月勤労統計調査地方調査結果月報—

令和 3年 1 1月分

令和 4年 1月発行

編集・発行 東京都総務局統計部人口統計課

〒163-8001 東京都新宿区西新宿二丁目 8 番 1 号

都庁第二本庁舎 8 階

電話 03-5321-1111(代) 内線25-531~5

直通 03-5388-2534

E-mail : S0000030@section.metro.tokyo.jp