

調査結果のあらまし(常用労働者)

1 賃金

(1) 事業所規模5人以上

10月の現金給与総額は、規模5人以上で前年同月比 2.9%増加の 349,777円となった。
主な産業別に前年同月比を見ると、製造業 1.2%増加、情報通信業 2.6%増加、卸売業、小売業 5.0%増加となった。
現金給与総額のうち、きまって支給する給与は、前年同月比 2.0%増加の 336,447円となった。また、所定内給与は、同 1.7%増加の 313,320円となった。
主な産業別にきまって支給する給与の前年同月比を見ると、製造業 1.5%増加、情報通信業 1.1%増加、卸売業、小売業 3.1%増加となった。
実質賃金指数(現金給与総額)は、前年同月比 2.2%増加となった。

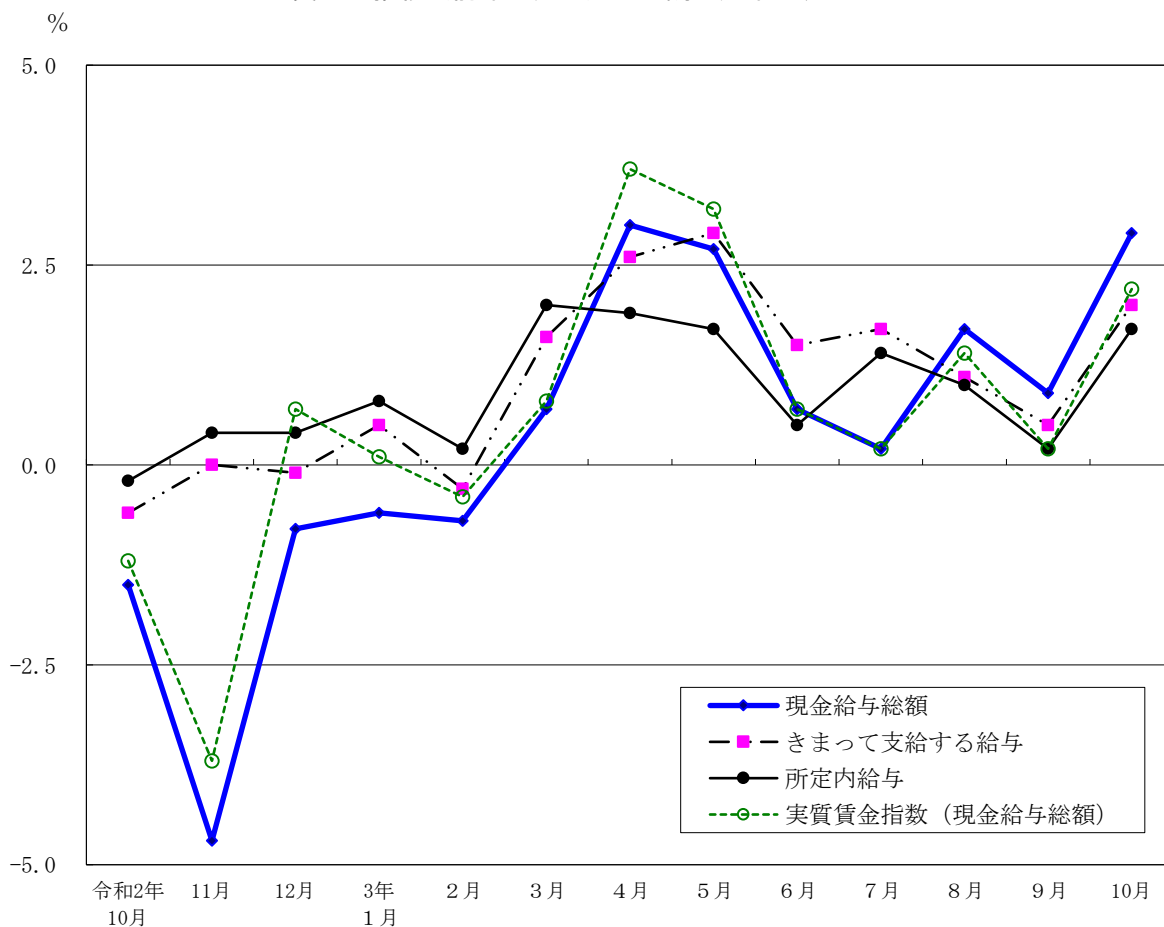
(図1、表1、統計表第15表)

(2) 事業所規模30人以上

10月の現金給与総額は、規模30人以上で前年同月比 3.3%増加の 385,945円となった。
主な産業別に前年同月比を見ると、製造業 2.6%増加、情報通信業 3.2%増加、卸売業、小売業 5.4%増加となった。
現金給与総額のうち、きまって支給する給与は、前年同月比 2.6%増加の 370,569円となった。また、所定内給与は、同 2.3%増加の 343,013円となった。
主な産業別にきまって支給する給与の前年同月比を見ると、製造業 3.2%増加、情報通信業 1.8%増加、卸売業、小売業 4.8%増加となった。
実質賃金指数(現金給与総額)は、前年同月比 2.5%増加となった。

(表1、統計表第15表)

図1 賃金の推移(前年同月比) —調査産業計、5人以上—



令和3年10月分

表1 月間現金給与額

(単位：円・%)

規模	産 業	現金給与総額		きまって支給する給与				特別に支払われた給与	
		前年同月比		前年同月比	所定内与 所給	前年同月比	所定外与 所給		
5人以上	調査産業計	349,777	2.9	336,447	2.0	313,320	1.7	23,127	13,330
	鉱業，採石業，砂利採取業	581,024	-	580,634	-	534,960	-	45,674	390
	建設業	428,848	5.6	421,696	4.9	381,380	4.4	40,316	7,152
	製造業	405,430	1.2	397,052	1.5	373,902	1.0	23,150	8,378
	電気・ガス・熱供給・水道業	534,473	9.0	521,645	10.0	469,969	14.1	51,676	12,828
	情報通信業	447,638	2.6	418,871	1.1	386,210	1.5	32,661	28,767
	運輸業，郵便業	348,160	0.0	338,441	-1.0	296,261	-2.5	42,180	9,719
	卸売業，小売業	346,611	5.0	334,373	3.1	316,198	2.5	18,175	12,238
	金融業，保険業	477,039	-4.7	466,652	-5.3	431,573	-5.1	35,079	10,387
	不動産業，物品賃貸業	388,675	7.2	372,546	6.1	345,381	4.8	27,165	16,129
	学術研究，専門・技術サービス業	464,251	0.7	419,496	-1.3	389,808	-2.8	29,688	44,755
	宿泊業，飲食サービス業	131,331	7.0	129,541	6.4	124,593	7.7	4,948	1,790
	生活関連サービス業，娯楽業	262,275	1.5	259,682	3.4	250,697	3.5	8,985	2,593
	教育，学習支援業	296,729	-3.5	282,874	-4.1	275,310	-4.4	7,564	13,855
医療，福祉	307,077	5.1	302,152	5.9	286,667	6.0	15,485	4,925	
複合サービス事業	377,363	-4.4	342,236	-3.9	314,930	-5.2	27,306	35,127	
サービス業（他に分類されないもの）	296,736	4.5	285,074	3.1	260,594	2.1	24,480	11,662	
30人以上	調査産業計	385,945	3.3	370,569	2.6	343,013	2.3	27,556	15,376
	鉱業，採石業，砂利採取業	581,024	-	580,634	-	534,960	-	45,674	390
	建設業	445,648	6.2	437,702	5.7	392,162	6.3	45,540	7,946
	製造業	430,191	2.6	422,255	3.2	394,393	2.5	27,862	7,936
	電気・ガス・熱供給・水道業	483,576	-1.4	468,105	-1.2	407,437	-1.1	60,668	15,471
	情報通信業	455,058	3.2	425,475	1.8	390,374	2.2	35,101	29,583
	運輸業，郵便業	350,033	-1.1	339,623	-2.0	294,821	-3.2	44,802	10,410
	卸売業，小売業	403,337	5.4	392,689	4.8	369,941	4.0	22,748	10,648
	金融業，保険業	506,417	-4.6	496,103	-5.1	455,657	-5.1	40,446	10,314
	不動産業，物品賃貸業	408,980	5.0	392,476	5.1	363,217	3.7	29,259	16,504
	学術研究，専門・技術サービス業	496,661	-0.6	437,299	-2.6	402,542	-4.7	34,757	59,362
	宿泊業，飲食サービス業	161,668	12.1	160,675	12.6	154,896	13.8	5,779	993
	生活関連サービス業，娯楽業	294,911	-1.5	291,346	1.1	279,651	0.8	11,695	3,565
	教育，学習支援業	333,864	1.2	316,458	0.3	308,446	0.1	8,012	17,406
医療，福祉	345,795	8.3	339,459	9.1	319,266	9.5	20,193	6,336	
複合サービス事業	394,570	-4.9	358,078	-3.5	320,297	-5.2	37,781	36,492	
サービス業（他に分類されないもの）	290,634	5.5	277,596	3.6	254,643	2.9	22,953	13,038	

2 労働時間

(1) 事業所規模5人以上

10月の総実労働時間数は、規模5人以上で前年同月比0.8%減少の141.3時間となった。

総実労働時間数のうち所定内労働時間数は、前年同月比1.3%減少の129.7時間、所定外労働時間数は、同5.5%増加の11.6時間となった。

主な産業別の所定外労働時間数は、製造業11.9時間（前年同月比0.8%増加）、情報通信業16.4時間（同3.6%減少）、卸売業、小売業9.5時間（同13.2%増加）となった。

（図2-1、図2-2、表2）

(2) 事業所規模30人以上

10月の総実労働時間数は、規模30人以上で前年同月比0.8%減少の147.1時間となった。

総実労働時間数のうち所定内労働時間数は、前年同月比1.3%減少の133.8時間、所定外労働時間数は、同4.7%増加の13.3時間となった。

主な産業別の所定外労働時間数は、製造業14.0時間（前年同月比0.8%増加）、情報通信業17.2時間（同1.7%減少）、卸売業、小売業11.6時間（同17.2%増加）となった。

（表2）

図2-1 労働時間の推移（前年同月比） — 調査産業計、5人以上 —

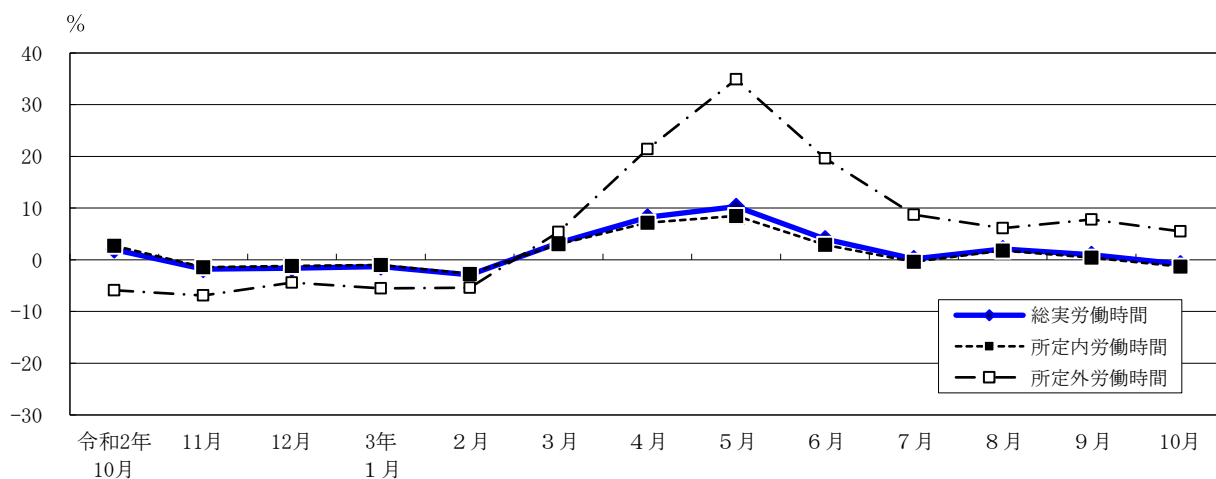
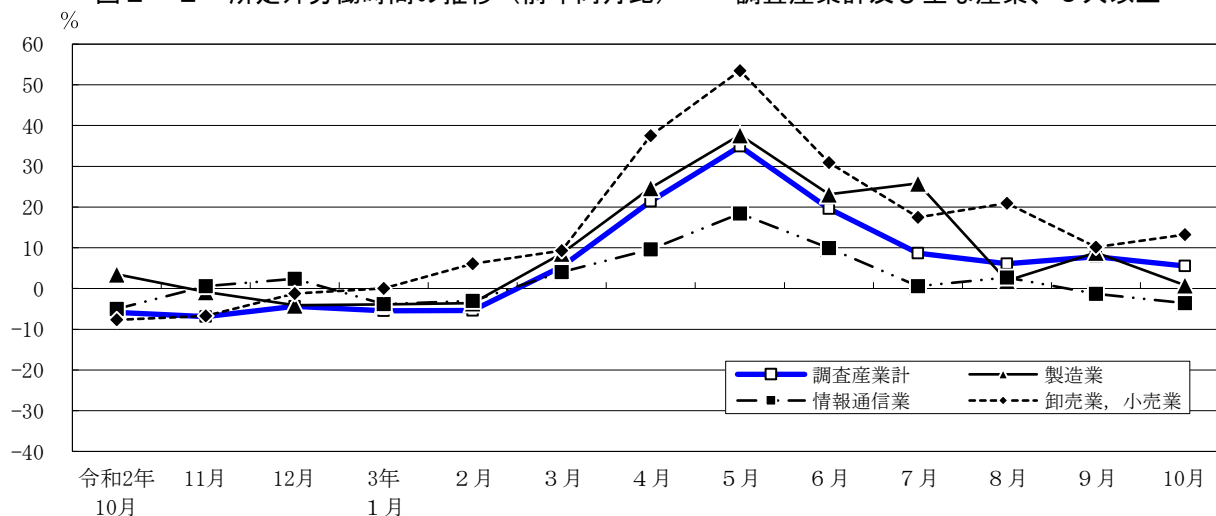


図2-2 所定外労働時間の推移（前年同月比） — 調査産業計及び主な産業、5人以上 —



令和3年10月分

表2 月間出勤日数及び実労働時間数

(単位：日・時間・%)

規模	産 業	出 勤 日 数	総 実 労働 時間 数		所 定 内 労働 時間 数		所 定 外 労働 時間 数	
			前 年 同 月 比	前 年 同 月 比	前 年 同 月 比	前 年 同 月 比		
5 人 以 上	調 査 産 業 計	17.7	141.3	-0.8	129.7	-1.3	11.6	5.5
	鉱業，採石業，砂利採取業	18.9	157.8	-	136.4	-	21.4	-
	建 設 業	19.8	172.8	-1.4	151.9	-2.6	20.9	8.9
	製 造 業	18.9	154.4	-2.8	142.5	-3.1	11.9	0.8
	電気・ガス・熱供給・水道業	19.5	166.2	-2.8	148.6	-1.8	17.6	-10.7
	情 報 通 信 業	19.1	163.7	-2.7	147.3	-2.7	16.4	-3.6
	運 輸 業 ， 郵 便 業	18.4	156.4	0.8	138.0	1.0	18.4	-1.1
	卸 売 業 ， 小 売 業	17.8	139.1	-1.6	129.6	-2.5	9.5	13.2
	金 融 業 ， 保 険 業	18.9	154.5	-4.3	137.8	-3.3	16.7	-11.1
	不 動 産 業 ， 物 品 賃 貸 業	18.9	155.6	1.4	140.1	-0.2	15.5	19.2
	学術研究，専門・技術サービス業	19.0	158.7	2.1	142.8	0.3	15.9	20.5
	宿 泊 業 ， 飲 食 サ ー ビ ス 業	12.9	83.4	1.7	79.3	2.6	4.1	-12.8
	生活関連サービス業，娯楽業	16.5	124.1	0.8	117.1	0.5	7.0	6.1
	教 育 ， 学 習 支 援 業	14.6	104.9	-6.0	98.7	-7.1	6.2	14.8
医 療 ， 福 祉	17.3	131.3	1.7	125.5	1.4	5.8	13.7	
複 合 サ ー ビ ス 事 業	18.8	147.7	-3.6	138.8	-3.9	8.9	1.2	
サービス業（他に分類されないもの）	18.2	142.9	0.4	131.5	-0.4	11.4	10.6	
30 人 以 上	調 査 産 業 計	18.1	147.1	-0.8	133.8	-1.3	13.3	4.7
	鉱業，採石業，砂利採取業	18.9	157.8	-	136.4	-	21.4	-
	建 設 業	19.4	170.9	-3.1	147.8	-3.8	23.1	1.8
	製 造 業	18.7	156.3	-3.8	142.3	-4.2	14.0	0.8
	電気・ガス・熱供給・水道業	19.3	163.9	-4.1	146.3	-3.3	17.6	-10.7
	情 報 通 信 業	19.2	164.5	-2.5	147.3	-2.5	17.2	-1.7
	運 輸 業 ， 郵 便 業	18.3	156.0	0.3	137.3	1.5	18.7	-7.9
	卸 売 業 ， 小 売 業	18.4	147.3	-0.7	135.7	-2.0	11.6	17.2
	金 融 業 ， 保 険 業	19.0	157.4	-4.0	138.5	-3.1	18.9	-10.4
	不 動 産 業 ， 物 品 賃 貸 業	18.7	153.4	0.0	136.8	-2.0	16.6	19.4
	学術研究，専門・技術サービス業	18.9	159.4	-1.0	142.6	-2.5	16.8	14.4
	宿 泊 業 ， 飲 食 サ ー ビ ス 業	13.2	91.8	11.4	86.4	10.1	5.4	38.4
	生活関連サービス業，娯楽業	16.3	122.4	0.8	114.3	1.3	8.1	-7.0
	教 育 ， 学 習 支 援 業	14.9	109.4	-0.8	102.5	-2.4	6.9	35.3
医 療 ， 福 祉	17.8	137.8	1.4	130.7	0.7	7.1	16.3	
複 合 サ ー ビ ス 事 業	19.2	152.1	-4.1	139.8	-4.6	12.3	2.5	
サービス業（他に分類されないもの）	18.0	141.1	0.1	130.2	-0.5	10.9	7.9	

3 雇用

(1) 事業所規模 5 人以上

10月の常用労働者数は、規模5人以上で前年同月比0.2%減少の8,009千人となった。
 主な産業別に前年同月比をみると、製造業3.1%減少、情報通信業3.2%増加、卸売業、小売業0.6%減少となった。
 常用労働者中のパートタイム労働者比率は、前年同月差0.3ポイント下降し、24.2%となった。

(図3-1、図3-2、表3)

(2) 事業所規模30人以上

10月の常用労働者数は、規模30人以上で前年同月比0.2%減少の5,641千人となった。
 主な産業別に前年同月比をみると、製造業3.2%減少、情報通信業3.1%増加、卸売業、小売業0.9%減少となった。
 常用労働者中のパートタイム労働者比率は、前年同月差0.8ポイント下降し、18.2%となった。

(表3)

図3-1 常用労働者数の推移（前年同月比） — 調査産業計及び主な産業、5人以上 —

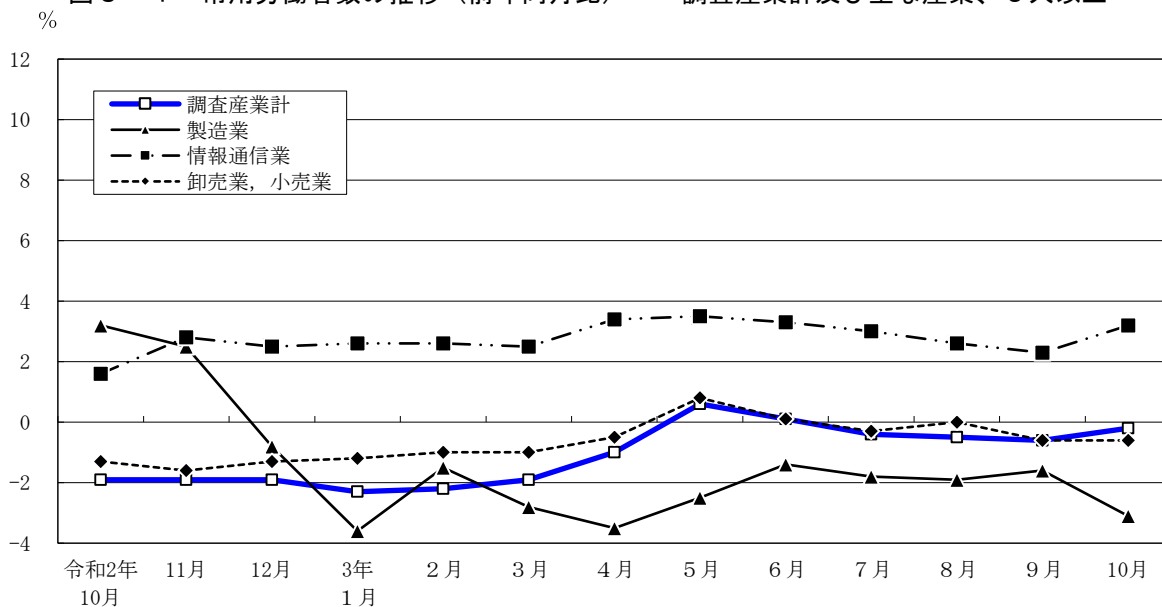
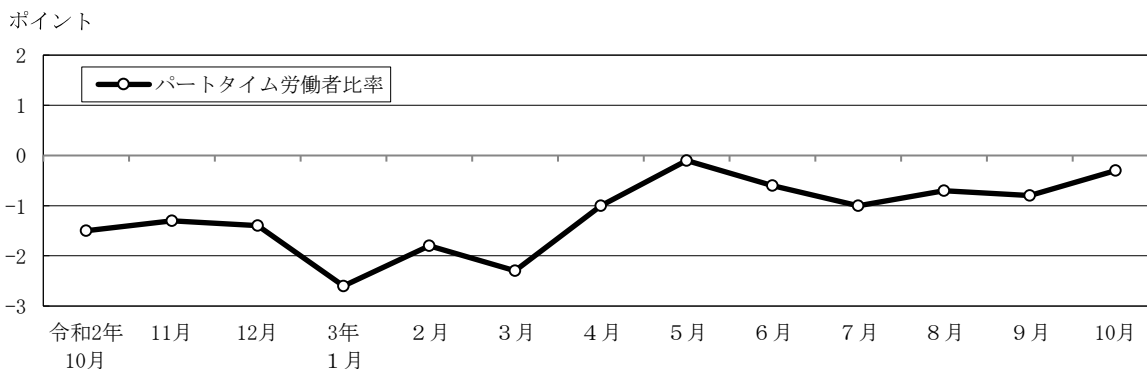


図3-2 パートタイム労働者比率の推移（前年同月差） — 調査産業計、5人以上 —



令和3年10月分

表3 常用労働者数及び労働異動率

(単位：人・%・ポイント)

規模	産 業	常 用 労働者数	労働異動率				パートタイム 労働者比率		
			前年 同月比	入職率	前年 同月差	離職率	前年 同月差	前年 同月差	
5 人 以 上	調 査 産 業 計	8,008,911	-0.2	2.41	0.26	1.98	-0.16	24.2	-0.3
	鉱業，採石業，砂利採取業	1,438	-	1.52	-0.01	2.28	0.09	1.0	0.3
	建 設 業	401,112	3.4	1.24	-0.47	1.13	0.03	3.0	0.7
	製 造 業	568,568	-3.1	1.25	-0.27	1.25	-0.12	11.1	0.1
	電気・ガス・熱供給・水道業	26,976	7.3	0.88	0.05	1.20	0.67	2.1	0.1
	情 報 通 信 業	875,958	3.2	2.08	0.72	1.58	-0.07	3.9	0.2
	運 輸 業 ， 郵 便 業	464,151	-2.4	2.00	0.82	1.52	0.45	14.8	1.6
	卸 売 業 ， 小 売 業	1,658,912	-0.6	1.84	0.09	1.90	0.09	25.8	-2.7
	金 融 業 ， 保 険 業	398,242	-0.6	2.62	0.05	2.08	-0.28	7.0	1.2
	不 動 産 業 ， 物 品 賃 貸 業	220,180	0.5	2.17	-0.18	2.03	0.42	12.6	-5.9
	学術研究，専門・技術サービス業	389,714	0.8	1.72	0.03	1.73	0.16	6.8	-1.1
	宿 泊 業 ， 飲 食 サ ー ビ ス 業	586,009	-3.2	5.08	-0.62	3.61	-1.24	78.0	1.4
	生活関連サービス業，娯楽業	234,608	-5.6	2.72	0.47	2.91	0.88	35.4	-5.6
	教 育 ， 学 習 支 援 業	412,609	-0.3	4.44	0.92	3.34	-0.04	44.3	3.5
	医 療 ， 福 祉	784,786	1.8	1.95	0.39	1.60	-0.37	31.3	-1.7
複 合 サ ー ビ ス 事 業	36,675	-1.8	0.20	-0.31	0.53	-0.50	20.7	2.2	
サービス業（他に分類されないもの）	948,973	-0.1	3.28	0.98	2.17	-0.67	29.0	4.8	
30 人 以 上	調 査 産 業 計	5,641,372	-0.2	2.30	0.42	1.95	-0.07	18.2	-0.8
	鉱業，採石業，砂利採取業	1,438	-	1.52	-0.01	2.28	0.09	1.0	0.3
	建 設 業	264,776	3.8	0.85	-0.26	1.25	0.10	1.4	0.2
	製 造 業	419,111	-3.2	1.44	-0.35	1.39	-0.16	9.7	-0.8
	電気・ガス・熱供給・水道業	22,360	-11.1	0.48	-0.35	0.88	0.35	2.2	0.2
	情 報 通 信 業	769,502	3.1	2.28	0.85	1.63	-0.04	3.6	0.2
	運 輸 業 ， 郵 便 業	392,395	-2.2	1.93	0.65	1.31	0.12	14.7	1.7
	卸 売 業 ， 小 売 業	1,036,203	-0.9	1.64	0.36	1.67	0.01	16.0	-5.0
	金 融 業 ， 保 険 業	325,176	-0.8	2.61	0.13	2.12	-0.13	6.4	1.2
	不 動 産 業 ， 物 品 賃 貸 業	151,481	2.2	1.85	-0.97	1.60	0.09	13.9	-2.4
	学術研究，専門・技術サービス業	276,623	1.6	1.92	-0.03	1.96	0.33	5.2	-0.9
	宿 泊 業 ， 飲 食 サ ー ビ ス 業	186,371	-4.0	4.38	0.98	5.63	2.17	66.1	-3.1
	生活関連サービス業，娯楽業	129,915	-4.2	1.77	0.49	1.76	0.08	34.9	-1.4
	教 育 ， 学 習 支 援 業	321,644	-2.4	4.80	0.71	3.77	0.36	40.0	0.4
	医 療 ， 福 祉	520,026	1.3	1.49	-0.01	1.58	-0.31	24.4	-3.5
複 合 サ ー ビ ス 事 業	23,562	-3.1	0.16	-0.39	0.20	-0.66	19.8	1.0	
サービス業（他に分類されないもの）	800,789	0.4	3.62	1.22	2.21	-0.97	30.8	4.9	