

東京都の賃金、労働時間 及び雇用の動き

—毎月勤労統計調査地方調査結果月報—

付．特別給与（令和3年夏季賞与）の調査結果

令和3年9月分



毎月勤労統計調査地方調査の説明

1 調査の目的

この調査は、統計法に基づく基幹統計で、常用労働者の給与、出勤日数、労働時間数及び雇用について、東京都における毎月の変動を明らかにすることを目的としています。

2 調査の対象

本調査の産業分類は、平成25年10月改定の日本標準産業分類に基づき、鉱業、採石業、砂利採取業、建設業、製造業、電気・ガス・熱供給・水道業、情報通信業、運輸業、郵便業、卸売業、小売業、金融業、保険業、不動産業、物品賃貸業、学術研究、専門・技術サービス業、宿泊業、飲食サービス業、生活関連サービス業、娯楽業、教育、学習支援業、医療、福祉、複合サービス事業、サービス業（他に分類されないもの）を大分類としています。

常時5人以上の常用労働者を雇用する民営、公営及び官営の全事業所の中から、産業別、規模別に無作為抽出し（500人以上規模については全事業所）、厚生労働大臣が指定した約4,520事業所を対象に調査したものです。

利 用 上 の 注 意

- 「－」は皆無または該当数字がないもの、「0.0」は表章単位未満、「X」は調査事業所が少数であるため公表しないものであることを示しています。
- 「事業所規模5人以上」の統計表には、事業所規模30人以上の事業所を含みます。
- 平成30年1月分において、常用雇用指数を平成21年7月まで遡って改訂しています。
指数改訂の詳細につきましては、厚生労働省のホームページをご参照ください。
なお、各実数値やパートタイム労働者比率、入職率及び離職率については、ギャップ修正を行っていないため、ご注意ください。
- 平成29年1月分調査から、指数は平成27年平均=100としています。
- 前年比や前年同月比の算出は、指数によることとされているため、実数で計算した場合と必ずしも一致しません。
- 実質賃金指数=名目賃金指数/消費者物価指数*×100
*消費者物価指数は、東京都区部の消費者物価指数（持家の帰属家賃を除く総合）です。
- 指数、前年同月比は、調査対象事業所の抽出替え等に伴い、将来改訂されることがあります。
- 産業分類「鉱業、採石業、砂利採取業」については、指数が算出できないため、実数のみ公表しています。
- 令和元年6月分から、「500人以上規模の事業所」について全数調査による値に変更しました。

目 次

I	調査結果のあらまし	1
II	統計表	
第 1 表	規模、産業、性別常用労働者の 1 人平均月間現金給与額	7
第 2 表	規模、産業、性別常用労働者の 1 人平均月間出勤日数及び実労働時間数	8
第 3 表	規模、産業、性別常用労働者数及びパートタイム労働者比率	9
第 4 表	規模、産業別労働異動率	10
第 5 表	規模、産業、就業形態別常用労働者の 1 人平均月間現金給与額	11
第 6 表	規模、産業、就業形態別常用労働者の 1 人平均月間出勤日数及び実労働時間数	12
第 7 表	規模、産業、就業形態別常用労働者数	13
第 8 表	規模、性別常用労働者の 1 人平均月間現金給与額	14
第 9 表	規模、性別常用労働者の 1 人平均月間出勤日数及び実労働時間数	14
第 10 表	規模、就業形態別常用労働者の 1 人平均月間現金給与額	15
第 11 表	規模、就業形態別常用労働者の 1 人平均月間出勤日数及び実労働時間数	15
第 12 表	規模、産業別名目賃金指数（現金給与総額）	16
第 13 表	規模、産業別名目賃金指数（きまって支給する給与）	17
第 14 表	規模、産業別名目賃金指数（所定内給与）	18
第 15 表	規模、産業別実質賃金指数（現金給与総額）	19
第 16 表	規模、産業別実質賃金指数（きまって支給する給与）	20
第 17 表	規模、産業別労働時間指数（総実労働時間）	21
第 18 表	規模、産業別労働時間指数（所定内労働時間）	22
第 19 表	規模、産業別労働時間指数（所定外労働時間）	23
第 20 表	規模、産業別常用雇用指数	24
付.	特別給与（令和 3 年夏季賞与）の調査結果のあらまし	25
	統計表	
第 21 表	賞与の産業別支給状況（事業所規模30人以上）	26
	用語の説明	27

調査結果のあらまし(常用労働者)

1 賃金

(1) 事業所規模5人以上

9月の現金給与総額は、規模5人以上で前年同月比0.9%増加の346,388円となった。主な産業別に前年同月比を見ると、製造業0.6%増加、情報通信業0.5%増加、卸売業、小売業2.9%増加となった。現金給与総額のうち、きまって支給する給与は、前年同月比0.5%増加の330,619円となった。また、所定内給与は、同0.2%増加の309,101円となった。主な産業別にきまって支給する給与の前年同月比を見ると、製造業0.9%減少、情報通信業1.0%減少、卸売業、小売業1.1%増加となった。実質賃金指数(現金給与総額)は、前年同月比0.2%増加となった。

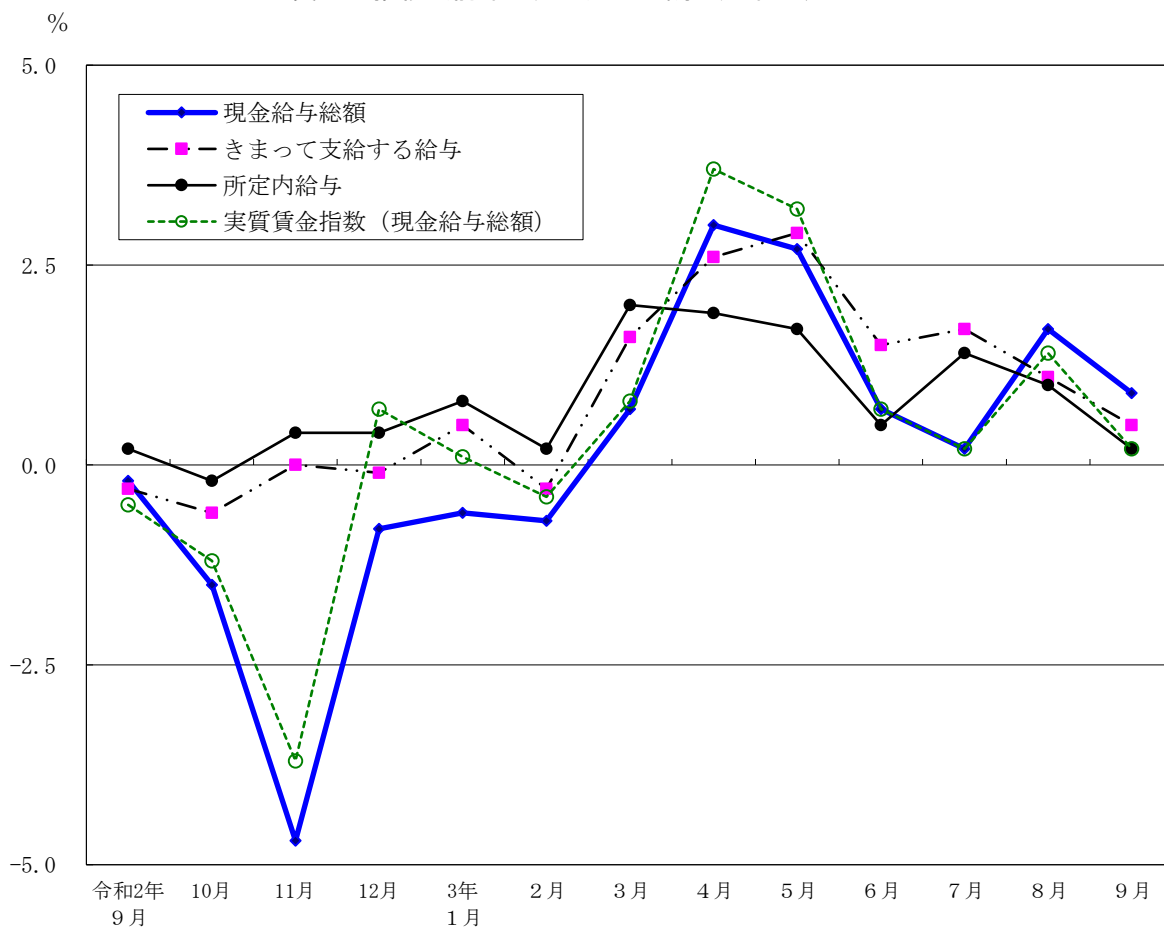
(図1、表1、統計表第15表)

(2) 事業所規模30人以上

9月の現金給与総額は、規模30人以上で前年同月比0.6%増加の380,491円となった。主な産業別に前年同月比を見ると、製造業0.5%増加、情報通信業0.5%増加、卸売業、小売業2.7%増加となった。現金給与総額のうち、きまって支給する給与は、前年同月比0.8%増加の363,563円となった。また、所定内給与は、同0.3%増加の337,623円となった。主な産業別にきまって支給する給与の前年同月比を見ると、製造業0.1%減少、情報通信業1.0%減少、卸売業、小売業2.5%増加となった。実質賃金指数(現金給与総額)は、前年同月比0.2%減少となった。

(表1、統計表第15表)

図1 賃金の推移(前年同月比) —調査産業計、5人以上—



令和3年9月分

表1 月間現金給与額

(単位：円・%)

規模	産 業	現金給与総額		きまって支給する給与				特別に支払われた給与	
		前年同月比		前年同月比	所定内与 所給	前年同月比	所定外与 所給		
5人以上	調査産業計	346,388	0.9	330,619	0.5	309,101	0.2	21,518	15,769
	鉱業，採石業，砂利採取業	588,855	-	587,258	-	544,738	-	42,520	1,597
	建設業	424,293	3.8	396,954	-0.1	362,825	-0.2	34,129	27,339
	製造業	409,227	0.6	387,966	-0.9	366,811	-1.5	21,155	21,261
	電気・ガス・熱供給・水道業	526,801	8.9	517,634	8.8	470,099	12.9	47,535	9,167
	情報通信業	435,596	0.5	414,499	-1.0	382,947	-0.1	31,552	21,097
	運輸業，郵便業	344,071	-0.3	338,519	-0.2	295,771	-2.5	42,748	5,552
	卸売業，小売業	356,180	2.9	331,002	1.1	315,048	0.7	15,954	25,178
	金融業，保険業	468,447	-13.7	448,583	-12.7	415,203	-13.5	33,380	19,864
	不動産業，物品賃貸業	385,524	6.1	365,900	4.6	343,479	3.8	22,421	19,624
	学術研究，専門・技術サービス業	423,879	-8.7	401,933	-4.0	377,038	-4.8	24,895	21,946
	宿泊業，飲食サービス業	128,293	4.8	126,596	5.3	122,700	7.2	3,896	1,697
	生活関連サービス業，娯楽業	268,407	9.8	263,473	10.6	256,029	10.5	7,444	4,934
	教育，学習支援業	301,406	3.2	293,433	4.2	286,830	3.8	6,603	7,973
	医療，福祉	296,423	2.1	289,720	2.8	273,438	2.4	16,282	6,703
複合サービス事業	342,803	-1.0	342,547	-0.6	321,955	-0.9	20,592	256	
サービス業(他に分類されないもの)	291,384	3.7	282,601	4.0	258,474	2.7	24,127	8,783	
30人以上	調査産業計	380,491	0.6	363,563	0.8	337,623	0.3	25,940	16,928
	鉱業，採石業，砂利採取業	588,855	-	587,258	-	544,738	-	42,520	1,597
	建設業	450,677	6.3	412,753	0.4	371,106	0.2	41,647	37,924
	製造業	432,280	0.5	410,638	-0.1	385,046	-0.9	25,592	21,642
	電気・ガス・熱供給・水道業	471,653	-2.5	460,946	-3.2	405,526	-2.7	55,420	10,707
	情報通信業	442,650	0.5	420,196	-1.0	386,520	0.0	33,676	22,454
	運輸業，郵便業	348,410	0.4	343,043	0.7	296,915	-1.6	46,128	5,367
	卸売業，小売業	409,279	2.7	386,429	2.5	366,227	1.7	20,202	22,850
	金融業，保険業	497,028	-14.9	475,045	-13.6	436,720	-14.9	38,325	21,983
	不動産業，物品賃貸業	406,606	5.3	385,397	4.0	361,467	3.1	23,930	21,209
	学術研究，専門・技術サービス業	435,022	-14.2	413,317	-7.1	384,756	-8.3	28,561	21,705
	宿泊業，飲食サービス業	165,803	12.3	163,511	15.1	159,288	16.5	4,223	2,292
	生活関連サービス業，娯楽業	306,976	9.6	299,421	10.5	289,403	9.5	10,018	7,555
	教育，学習支援業	342,934	8.4	333,887	9.7	326,979	9.6	6,908	9,047
	医療，福祉	330,136	3.7	321,906	4.6	300,449	4.3	21,457	8,230
複合サービス事業	359,960	0.3	359,574	0.5	329,958	-0.1	29,616	386	
サービス業(他に分類されないもの)	284,477	5.0	274,490	4.9	251,859	3.7	22,631	9,987	

2 労働時間

(1) 事業所規模5人以上

9月の総実労働時間数は、規模5人以上で前年同月比1.0%増加の135.9時間となった。

総実労働時間数のうち所定内労働時間数は、前年同月比0.4%増加の125.0時間、所定外労働時間数は、同7.8%増加の10.9時間となった。

主な産業別の所定外労働時間数は、製造業11.2時間（前年同月比8.8%増加）、情報通信業15.6時間（同1.3%減少）、卸売業、小売業8.7時間（同10.2%増加）となった。

（図2-1、図2-2、表2）

(2) 事業所規模30人以上

9月の総実労働時間数は、規模30人以上で前年同月比2.2%増加の141.7時間となった。

総実労働時間数のうち所定内労働時間数は、前年同月比1.6%増加の129.0時間、所定外労働時間数は、同9.5%増加の12.7時間となった。

主な産業別の所定外労働時間数は、製造業13.3時間（前年同月比9.0%増加）、情報通信業16.3時間（同0.6%減少）、卸売業、小売業10.6時間（同14.0%増加）となった。

（表2）

図2-1 労働時間の推移（前年同月比） — 調査産業計、5人以上 —

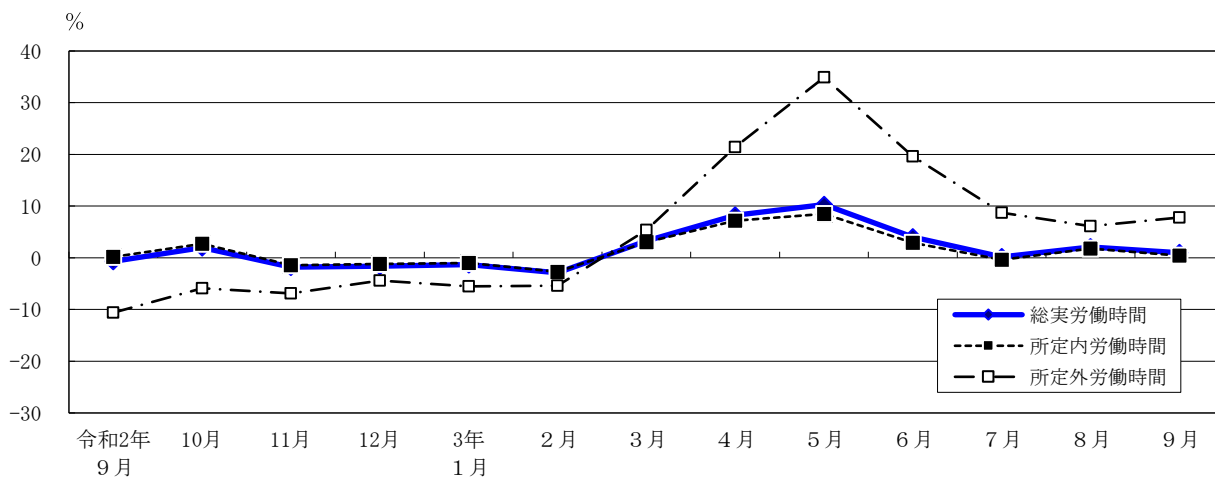
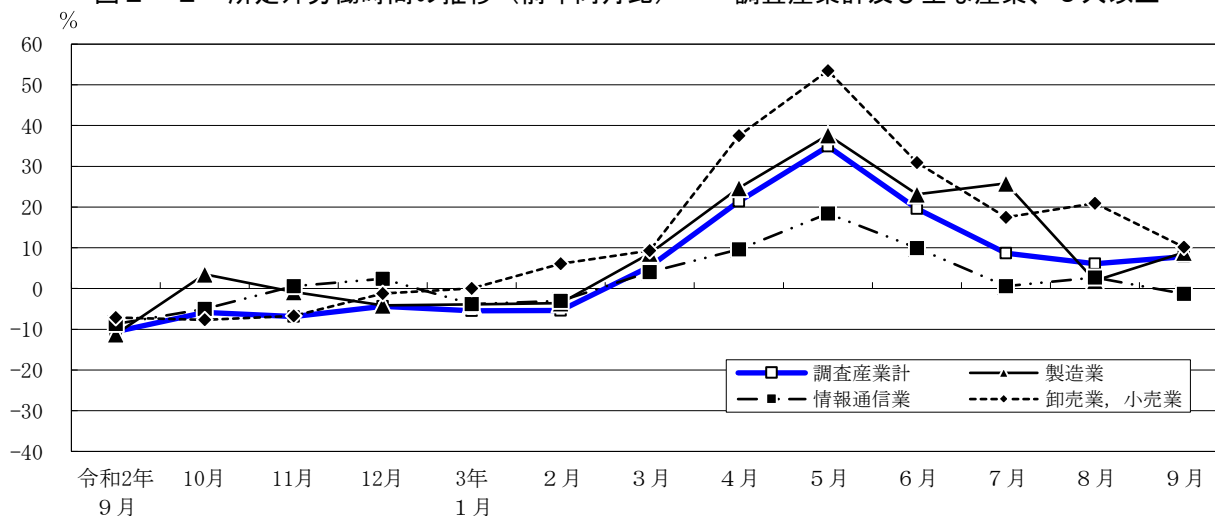


図2-2 所定外労働時間の推移（前年同月比） — 調査産業計及び主な産業、5人以上 —



令和3年9月分

表2 月間出勤日数及び実労働時間数

(単位：日・時間・%)

規模	産 業	出 勤 日 数	総 実 労 働 時 間 数	前 年	所 定 内	前 年	所 定 外	前 年
				同 月 比	労 働 時 間 数	同 月 比	労 働 時 間 数	同 月 比
5 人 以 上	調 査 産 業 計	17.1	135.9	1.0	125.0	0.4	10.9	7.8
	鉱業，採石業，砂利採取業	18.2	156.3	-	132.7	-	23.6	-
	建 設 業	19.0	163.1	-0.4	144.4	-1.2	18.7	5.6
	製 造 業	18.4	150.8	-0.6	139.6	-1.2	11.2	8.8
	電気・ガス・熱供給・水道業	18.9	158.7	2.7	143.3	5.5	15.4	-17.6
	情 報 通 信 業	18.3	156.0	0.9	140.4	1.2	15.6	-1.3
	運 輸 業 ， 郵 便 業	17.9	152.3	2.4	132.9	1.0	19.4	13.4
	卸 売 業 ， 小 売 業	17.3	134.9	-1.7	126.2	-2.6	8.7	10.2
	金 融 業 ， 保 険 業	18.0	146.8	0.0	130.8	0.4	16.0	-3.0
	不 動 産 業 ， 物 品 賃 貸 業	18.3	150.5	3.4	136.7	2.3	13.8	14.1
	学術研究，専門・技術サービス業	18.1	149.7	2.8	135.8	1.9	13.9	12.2
	宿 泊 業 ， 飲 食 サ ー ビ ス 業	11.9	75.3	-4.2	72.7	-2.4	2.6	-36.5
	生活関連サービス業，娯楽業	15.7	120.4	6.3	114.0	5.0	6.4	42.4
	教 育 ， 学 習 支 援 業	13.9	100.9	0.5	95.8	1.0	5.1	-7.3
医 療 ， 福 祉	16.7	126.1	1.2	120.6	0.8	5.5	14.6	
複 合 サ ー ビ ス 事 業	17.9	140.6	0.4	130.8	-0.5	9.8	14.0	
サービス業（他に分類されないもの）	17.6	139.2	3.7	127.7	2.6	11.5	17.3	
30 人 以 上	調 査 産 業 計	17.4	141.7	2.2	129.0	1.6	12.7	9.5
	鉱業，採石業，砂利採取業	18.2	156.3	-	132.7	-	23.6	-
	建 設 業	18.6	163.2	1.0	141.6	0.3	21.6	5.4
	製 造 業	18.3	153.1	0.2	139.8	-0.6	13.3	9.0
	電気・ガス・熱供給・水道業	18.6	156.4	1.1	141.3	4.2	15.1	-19.3
	情 報 通 信 業	18.2	156.4	1.2	140.1	1.4	16.3	-0.6
	運 輸 業 ， 郵 便 業	17.8	152.8	3.5	132.7	2.6	20.1	9.8
	卸 売 業 ， 小 売 業	17.7	141.2	-0.1	130.6	-1.1	10.6	14.0
	金 融 業 ， 保 険 業	18.1	149.7	0.4	131.6	0.8	18.1	-2.2
	不 動 産 業 ， 物 品 賃 貸 業	18.0	147.3	3.2	132.8	2.0	14.5	14.2
	学術研究，専門・技術サービス業	18.1	152.8	4.0	137.6	3.1	15.2	13.5
	宿 泊 業 ， 飲 食 サ ー ビ ス 業	12.7	85.4	10.0	82.2	10.2	3.2	0.0
	生活関連サービス業，娯楽業	15.6	119.7	9.4	111.3	6.7	8.4	58.4
	教 育 ， 学 習 支 援 業	14.4	107.0	6.5	101.4	6.5	5.6	5.6
医 療 ， 福 祉	17.2	131.9	1.2	125.3	0.6	6.6	17.9	
複 合 サ ー ビ ス 事 業	18.5	145.9	1.3	132.3	0.0	13.6	14.2	
サービス業（他に分類されないもの）	17.5	138.1	4.4	126.9	3.2	11.2	20.5	

3 雇用

(1) 事業所規模5人以上

9月の常用労働者数は、規模5人以上で前年同月比0.6%減少の7,977千人となった。主な産業別に前年同月比をみると、製造業1.6%減少、情報通信業2.3%増加、卸売業、小売業0.6%減少となった。常用労働者中のパートタイム労働者比率は、前年同月差0.8ポイント下降し、23.8%となった。

(図3-1、図3-2、表3)

(2) 事業所規模30人以上

9月の常用労働者数は、規模30人以上で前年同月比0.5%減少の5,623千人となった。主な産業別に前年同月比をみると、製造業1.3%減少、情報通信業2.2%増加、卸売業、小売業1.3%減少となった。常用労働者中のパートタイム労働者比率は、前年同月差1.2ポイント下降し、17.9%となった。

(表3)

図3-1 常用労働者数の推移（前年同月比） — 調査産業計及び主な産業、5人以上 —

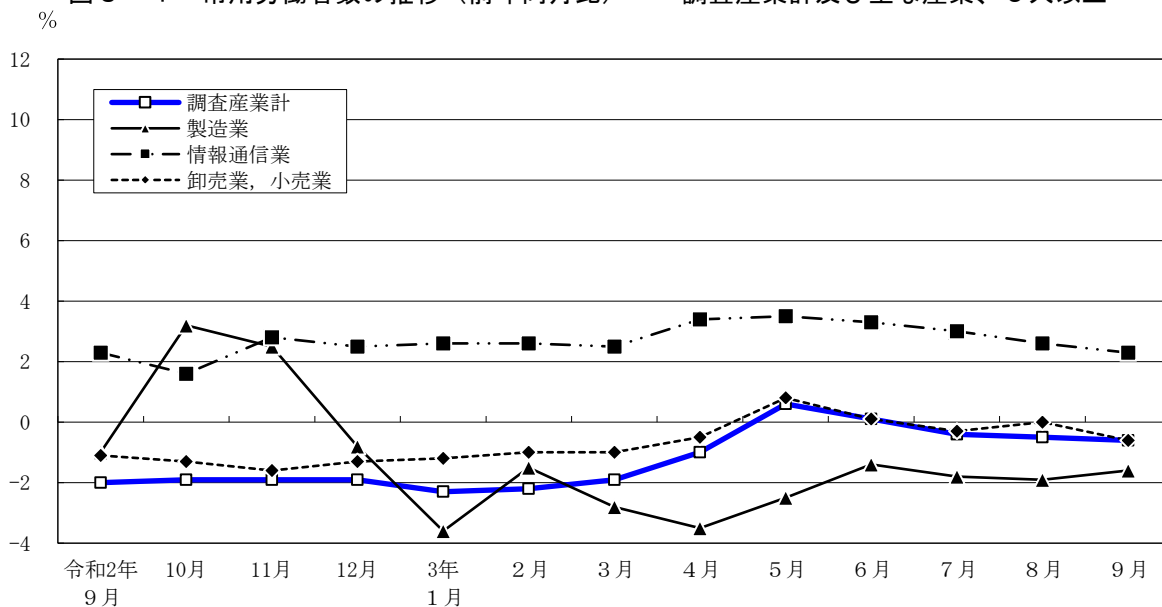
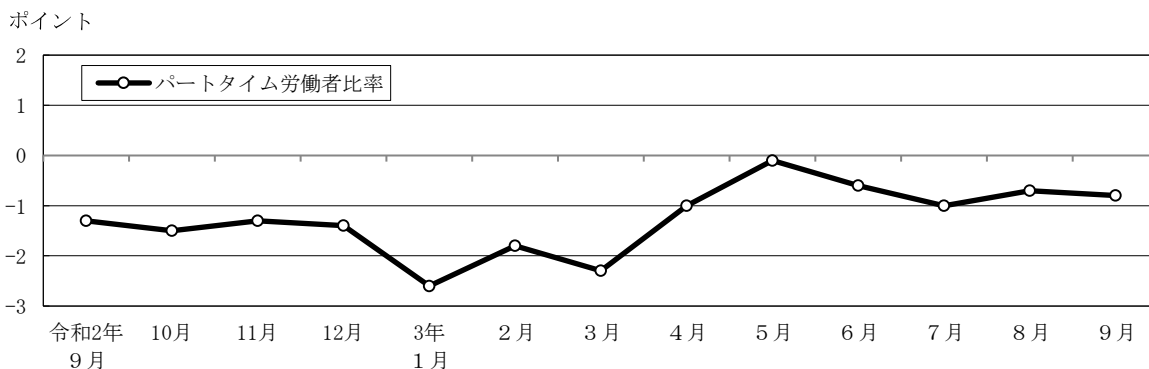


図3-2 パートタイム労働者比率の推移（前年同月差） — 調査産業計、5人以上 —



令和3年9月分

表3 常用労働者数及び労働異動率

(単位：人・%・ポイント)

規模	産 業	常 用 労働者数	労働異動率				パートタイム 労働者比率		
			前年 同月比	入職率	前年 同月差	離職率	前年 同月差	前年 同月差	
5 人 以 上	調 査 産 業 計	7,976,609	-0.6	1.71	-0.05	1.76	-0.01	23.8	-0.8
	鉱業，採石業，砂利採取業	1,449	-	0.34	-0.86	1.03	0.36	0.6	-0.1
	建 設 業	400,659	4.0	0.61	-0.03	0.78	0.20	3.0	0.8
	製 造 業	570,078	-1.6	1.10	0.25	1.00	0.13	12.7	3.1
	電気・ガス・熱供給・水道業	27,065	7.8	1.60	1.41	1.11	0.95	2.4	0.4
	情 報 通 信 業	871,625	2.3	0.79	-0.04	1.19	0.19	3.7	0.1
	運 輸 業 ， 郵 便 業	461,929	-2.8	1.03	-0.07	1.31	0.15	12.0	-1.2
	卸 売 業 ， 小 売 業	1,660,004	-0.6	1.22	-0.61	1.47	0.02	25.8	-2.7
	金 融 業 ， 保 険 業	396,116	-0.8	0.77	-0.14	1.25	0.23	7.0	1.4
	不 動 産 業 ， 物 品 賃 貸 業	219,865	1.1	1.16	-0.07	1.94	0.76	12.1	-5.7
	学術研究，専門・技術サービス業	389,760	0.9	1.28	0.51	1.25	0.29	6.8	-1.4
	宿 泊 業 ， 飲 食 サ ー ビ ス 業	577,474	-3.9	4.71	1.64	3.54	-1.48	76.5	0.4
	生活関連サービス業，娯楽業	235,057	-5.3	2.88	-0.09	2.50	0.42	34.6	-8.1
	教 育 ， 学 習 支 援 業	408,101	-1.3	5.05	0.95	3.15	-0.70	41.9	0.4
	医 療 ， 福 祉	782,060	1.0	1.35	-0.51	1.95	0.16	33.0	-0.7
複 合 サ ー ビ ス 事 業	36,795	-2.1	0.25	-0.19	0.54	-0.45	15.4	-2.7	
サービス業（他に分類されないもの）	938,572	-1.8	2.18	-0.33	2.33	0.22	28.0	2.1	
30 人 以 上	調 査 産 業 計	5,623,297	-0.5	1.46	-0.03	1.53	-0.14	17.9	-1.2
	鉱業，採石業，砂利採取業	1,449	-	0.34	-0.86	1.03	0.36	0.6	-0.1
	建 設 業	265,822	4.1	0.46	-0.18	0.51	0.01	1.4	0.2
	製 造 業	420,455	-1.3	1.00	0.34	0.88	-0.01	11.7	3.2
	電気・ガス・熱供給・水道業	22,449	-10.5	0.19	0.00	0.75	0.59	2.5	0.5
	情 報 通 信 業	764,526	2.2	0.79	0.12	1.21	0.28	3.4	0.3
	運 輸 業 ， 郵 便 業	389,982	-2.7	0.87	-0.32	1.32	0.03	10.6	-2.6
	卸 売 業 ， 小 売 業	1,036,498	-1.3	0.72	-0.41	0.97	-0.22	16.7	-4.2
	金 融 業 ， 保 険 業	323,588	-1.0	0.66	-0.19	1.15	0.02	6.5	1.8
	不 動 産 業 ， 物 品 賃 貸 業	151,113	3.2	1.22	0.01	1.40	0.34	13.4	-2.9
	学術研究，専門・技術サービス業	276,717	1.8	1.46	0.66	1.41	0.52	5.6	-0.8
	宿 泊 業 ， 飲 食 サ ー ビ ス 業	188,717	-2.9	2.55	0.83	3.21	-3.72	64.5	-3.4
	生活関連サービス業，娯楽業	129,910	-4.6	1.32	0.04	1.53	0.27	33.0	-6.7
	教 育 ， 学 習 支 援 業	318,387	-2.7	6.23	1.76	3.43	-0.69	36.2	-3.0
	医 療 ， 福 祉	520,505	1.0	1.26	-0.58	1.35	-0.26	26.7	-1.7
複 合 サ ー ビ ス 事 業	23,572	-3.3	0.11	-0.56	0.84	-0.30	11.6	-6.8	
サービス業（他に分類されないもの）	789,607	-1.9	2.44	-0.29	2.57	0.22	30.0	2.2	

第1表 規模、産業、性別常用労働者の1人平均月間現金給与額

(単位：円)

規模	産 業	現金給与総額				きまって支給する給与				所定内給与	所定外給与	特別に支払われた給与	
		計	男	女	計	男	女	計	男			女	
													計
5人以上	計	346,388	417,542	252,676	330,619	397,507	242,524	309,101	21,518	15,769	20,035	10,152	
	調査産業，砂利採取業	588,855	634,501	445,416	587,258	632,672	444,547	544,738	42,520	1,597	1,829	869	
	建設業	424,293	452,252	302,920	396,954	423,386	282,212	362,825	34,129	27,339	28,866	20,708	
	製造業	409,227	467,692	285,305	387,966	442,819	271,698	366,811	21,155	21,261	24,873	13,607	
	電気・ガス・熱供給・水道業	526,801	535,892	479,809	517,634	525,451	477,227	470,099	47,535	9,167	10,441	2,582	
	情報通信業	435,596	470,135	349,659	414,499	448,404	330,140	382,947	31,552	21,097	21,731	19,519	
	運輸業，郵便業	344,071	371,347	267,513	338,519	364,971	264,275	295,771	42,748	5,552	6,376	3,238	
	卸売業，小売業	356,180	441,921	242,807	331,002	407,231	230,205	315,048	15,954	25,178	34,690	12,602	
	金融業，保険業	468,447	598,592	334,383	448,583	575,368	317,980	415,203	33,380	19,864	23,224	16,403	
	不動産業，物品賃貸業	385,524	436,503	291,055	365,900	414,971	274,967	343,479	22,421	19,624	21,532	16,088	
	学術研究，専門・技術サービス業	423,879	489,429	327,589	401,933	467,227	306,019	377,038	24,895	21,946	22,202	21,570	
	宿泊業，飲食サービス業	128,293	167,999	96,532	126,596	165,998	95,079	122,700	3,896	1,697	2,001	1,453	
	生活関連サービス業，娯楽業	268,407	343,906	213,661	263,473	336,979	210,171	256,029	7,444	4,934	6,927	3,490	
	教育，学習支援業	301,406	347,985	250,317	293,433	338,163	244,372	286,830	6,603	7,973	9,822	5,945	
	医療，福祉	296,423	387,038	263,117	289,720	378,932	256,929	273,438	16,282	6,703	8,106	6,188	
	複合サービス業	342,803	410,795	244,879	342,547	410,431	244,779	321,955	20,592	256	364	100	
	サービス業（他に分類されないもの）	291,384	344,736	227,092	282,601	334,726	219,788	258,474	24,127	8,783	10,010	7,304	
	計	380,491	446,093	284,645	363,563	425,526	273,033	337,623	25,940	16,928	20,567	11,612	
	調査産業，砂利採取業	588,855	634,501	445,416	587,258	632,672	444,547	544,738	42,520	1,597	1,829	869	
	建設業	450,677	471,791	339,761	412,753	432,932	306,750	371,106	41,647	37,924	38,859	33,011	
製造業	432,280	493,126	299,376	410,638	467,214	287,060	385,046	25,592	21,642	25,912	12,316		
電気・ガス・熱供給・水道業	471,653	483,827	409,776	460,946	471,614	406,723	405,526	55,420	10,707	12,213	3,053		
情報通信業	442,650	476,609	358,223	420,196	453,455	337,509	386,520	33,676	22,454	23,154	20,714		
運輸業，郵便業	348,410	372,375	279,256	343,043	366,159	276,341	296,915	46,128	5,367	6,216	2,915		
卸売業，小売業	409,279	494,460	281,624	386,429	464,455	269,497	366,227	20,202	22,850	30,005	12,127		
金融業，保険業	497,028	628,603	354,102	475,045	603,111	335,931	436,720	38,325	21,983	25,492	18,171		
不動産業，物品賃貸業	406,606	464,119	306,596	385,397	441,989	286,990	361,467	23,930	21,209	22,130	19,606		
学術研究，専門・技術サービス業	435,022	504,384	336,602	413,317	482,144	315,655	384,756	28,561	21,705	22,240	20,947		
宿泊業，飲食サービス業	165,803	216,787	120,544	163,511	213,964	118,723	159,288	4,223	2,292	2,823	1,821		
生活関連サービス業，娯楽業	306,976	406,299	216,529	299,421	396,467	211,047	289,403	10,018	7,555	9,832	5,482		
教育，学習支援業	342,934	382,735	292,586	333,887	371,862	285,849	326,979	6,908	9,047	10,873	6,737		
医療，福祉	330,136	395,585	299,272	321,906	386,594	291,400	300,449	21,457	8,230	8,991	7,872		
複合サービス業	359,960	405,951	238,569	359,574	405,503	238,346	329,958	29,616	386	448	223		
サービス業（他に分類されないもの）	284,477	337,869	226,551	274,490	326,064	218,537	251,859	22,631	9,987	11,805	8,014		

第2表 規模、産業、性別常用労働者の1人平均月間出勤日数及び実労働時間数

規模	産業	出勤日数				総実労働時間				所定内労働時間				所定外労働時間			
		日		日		時間		時間		時間		時間		時間			
		計	男	女	計	男	女	計	男	女	計	男	女	計	男	女	
5 人以上	調査業	17.1	17.8	16.1	135.9	147.4	120.7	125.0	133.5	113.8	10.9	13.9	6.9				
	採石業、砂利採取業	18.2	18.2	18.2	156.3	159.1	147.6	132.7	133.2	131.2	23.6	25.9	16.4				
	建設業	19.0	19.2	18.1	163.1	166.7	147.0	144.4	146.3	135.8	18.7	20.4	11.2				
	製造業	18.4	18.8	17.4	150.8	157.4	136.7	139.6	145.2	127.8	11.2	12.2	8.9				
	電気・ガス・熱供給・水道業	18.9	19.0	18.4	158.7	159.9	152.3	143.3	144.0	139.3	15.4	15.9	13.0				
	情報通信業	18.3	18.5	17.7	156.0	159.9	146.7	140.4	143.3	133.4	15.6	16.6	13.3				
	運輸業、郵便業	17.9	18.6	15.8	152.3	162.4	124.2	132.9	139.0	115.8	19.4	23.4	8.4				
	卸売業、小売業	17.3	17.9	16.5	134.9	145.6	120.7	126.2	134.9	114.7	8.7	10.7	6.0				
	金融業、保険業	18.0	18.6	17.3	146.8	156.8	136.5	130.8	137.5	123.8	16.0	19.3	12.7				
	不動産業、物品賃貸業	18.3	18.8	17.6	150.5	155.8	140.4	136.7	140.3	129.9	13.8	15.5	10.5				
	学術研究、専門・技術サービス業	18.1	18.3	17.7	149.7	154.5	142.8	135.8	138.7	131.7	13.9	15.8	11.1				
	宿泊業、飲食サービス業	11.9	12.7	11.2	75.3	86.7	66.2	72.7	82.6	64.8	2.6	4.1	1.4				
	生活関連サービス業、娯楽業	15.7	16.1	15.4	120.4	129.6	113.7	114.0	120.3	109.4	6.4	9.3	4.3				
	教育、学習支援業	13.9	14.1	13.6	100.9	103.2	98.4	95.8	97.8	93.7	5.1	5.4	4.7				
	医療、福祉	16.7	16.8	16.7	126.1	133.5	123.4	120.6	126.1	118.6	5.5	7.4	4.8				
複合サービス事業	17.9	18.5	17.1	140.6	153.2	122.4	130.8	140.1	117.5	9.8	13.1	4.9					
サービス業（他に分類されないもの）	17.6	18.4	16.6	139.2	152.7	123.0	127.7	137.2	116.3	11.5	15.5	6.7					
30 人以上	調査業	17.4	18.0	16.7	141.7	150.9	128.3	129.0	135.5	119.6	12.7	15.4	8.7				
	採石業、砂利採取業	18.2	18.2	18.2	156.3	159.1	147.6	132.7	133.2	131.2	23.6	25.9	16.4				
	建設業	18.6	18.8	17.6	163.2	166.1	148.3	141.6	142.9	134.8	21.6	23.2	13.5				
	製造業	18.3	18.7	17.4	153.1	159.0	140.1	139.8	144.8	128.9	13.3	14.2	11.2				
	電気・ガス・熱供給・水道業	18.6	18.8	17.9	156.4	158.3	146.2	141.3	142.6	134.6	15.1	15.7	11.6				
	情報通信業	18.2	18.5	17.6	156.4	159.9	147.4	140.1	142.7	133.5	16.3	17.2	13.9				
	運輸業、郵便業	17.8	18.5	16.0	152.8	162.0	126.1	132.7	138.0	117.3	20.1	24.0	8.8				
	卸売業、小売業	17.7	18.1	17.0	141.2	149.8	128.3	130.6	137.5	120.3	10.6	12.3	8.0				
	金融業、保険業	18.1	18.7	17.6	149.7	158.6	140.0	131.6	137.4	125.2	18.1	21.2	14.8				
	不動産業、物品賃貸業	18.0	18.3	17.4	147.3	151.8	139.8	132.8	135.6	128.1	14.5	16.2	11.7				
	学術研究、専門・技術サービス業	18.1	18.4	17.7	152.8	157.6	145.8	137.6	140.6	133.2	15.2	17.0	12.6				
	宿泊業、飲食サービス業	12.7	13.4	12.0	85.4	96.3	75.9	82.2	91.8	73.7	3.2	4.5	2.2				
	生活関連サービス業、娯楽業	15.6	16.7	14.7	119.7	135.1	105.7	111.3	123.4	100.3	8.4	11.7	5.4				
	教育、学習支援業	14.4	14.5	14.4	107.0	107.2	106.7	101.4	101.9	100.7	5.6	5.3	6.0				
	医療、福祉	17.2	16.8	17.3	131.9	134.6	130.7	125.3	126.5	124.7	6.6	8.1	6.0				
複合サービス事業	18.5	18.5	18.3	145.9	155.2	121.1	132.3	139.5	113.3	13.6	15.7	7.8					
サービス業（他に分類されないもの）	17.5	18.3	16.7	138.1	151.5	123.5	126.9	136.4	116.6	11.2	15.1	6.9					

第3表 規模、産業、性別常用労働者数及びパートタイム労働者比率

規模	産業	前月末労働者数				本月中の増加労働者数				本月中の減少労働者数				本月末労働者数				パートタイム労働者比率	
		人		%		人		%		人		%		人		%		男	女
		計	女	計	女	計	女	計	女	計	女	計	女	計	女				
5人以上	調査業	7,980,158	3,443,076	136,820	65,434	71,386	140,369	69,478	70,891	7,976,609	4,533,038	3,443,571	23.8	13.8	37.1				
	採石業、砂利採取業	1,459	350	5	3	2	15	15	0	1,449	1,097	352	0.6	0.6	0.3				
	建設業	401,349	75,012	2,454	1,578	876	3,144	2,400	744	400,659	325,515	75,144	3.0	1.7	8.5				
	製造業	569,516	182,460	6,250	3,679	2,571	5,688	3,495	2,193	570,078	387,240	182,838	12.7	4.6	29.8				
	電気・ガス・熱供給・水道業	26,934	4,334	430	170	260	299	124	175	27,065	22,646	4,419	2.4	2.3	2.8				
	情報通信業	875,104	250,923	6,943	4,154	2,789	10,422	6,564	3,858	871,625	621,771	249,854	3.7	1.5	9.1				
	運輸業	463,240	121,647	4,773	2,865	1,908	6,084	3,916	2,168	461,929	340,542	121,387	12.0	10.0	17.4				
	小売業	1,664,213	717,646	20,231	11,354	8,877	24,440	11,706	12,734	1,660,004	946,215	713,789	25.8	14.3	41.0				
	金融業	398,024	196,116	3,083	1,444	1,639	4,991	2,302	2,689	396,116	201,050	195,066	7.0	1.8	12.4				
	不動産業	221,582	77,581	2,578	1,225	1,353	4,295	2,505	1,790	219,865	142,721	77,144	12.1	9.3	17.1				
	学術研究、専門・技術サービス業	389,645	157,848	4,986	2,855	2,131	4,871	2,729	2,142	389,760	231,923	157,837	6.8	3.4	11.8				
	宿泊業、飲食サービス業	570,751	317,208	26,903	12,437	14,466	20,180	9,251	10,929	577,474	256,729	320,745	76.5	64.3	86.4				
	生活関連サービス業、娯楽業	234,181	135,569	6,738	2,079	4,659	5,862	2,065	3,797	235,057	98,626	136,431	34.6	24.1	42.3				
	教育、学習支援業	400,511	189,463	20,214	8,683	11,531	12,624	7,806	4,818	408,101	211,925	196,176	41.9	36.3	48.0				
	医療業	786,802	576,116	10,622	4,749	5,873	15,364	4,451	10,913	782,060	210,984	571,076	33.0	25.5	35.7				
	複合サービス事業	36,902	15,116	92	88	4	199	164	35	36,795	21,710	15,085	15.4	5.1	30.4				
	サービス業(他に分類されないもの)	939,945	514,258	20,518	8,071	12,447	21,891	9,985	11,906	938,572	512,344	426,228	28.0	14.8	43.9				
	30人以上	調査業	5,626,913	2,284,894	82,201	39,760	42,441	85,817	44,921	40,896	5,623,297	3,336,858	2,286,439	17.9	10.0	29.6			
		採石業、砂利採取業	1,459	350	5	3	2	15	15	0	1,449	1,097	352	0.6	0.6	0.3			
		建設業	265,948	42,447	1,225	917	308	1,351	1,192	159	265,822	223,226	42,596	1.4	0.9	4.1			
製造業		419,938	131,989	4,204	2,844	1,360	3,687	2,266	1,421	420,455	288,527	131,928	11.7	4.4	27.7				
電気・ガス・熱供給・水道業		22,576	3,723	43	41	2	170	124	46	22,449	18,770	3,679	2.5	2.3	3.3				
情報通信業		767,745	220,370	6,047	3,513	2,534	9,266	5,523	3,743	764,526	545,365	219,161	3.4	1.4	8.3				
運輸業		391,767	101,140	3,394	2,424	970	5,179	3,117	2,062	389,982	289,934	100,048	10.6	9.5	13.7				
小売業		1,039,118	623,141	415,977	3,699	3,797	10,116	5,073	5,043	1,036,498	621,767	414,731	16.7	7.3	30.8				
金融業		325,164	169,291	2,152	1,038	1,114	3,728	1,832	1,896	323,588	168,497	155,091	6.5	1.4	12.1				
不動産業		151,385	96,096	55,289	1,119	734	2,125	1,258	867	151,113	95,957	55,156	13.4	11.4	16.8				
学術研究、専門・技術サービス業		276,596	114,306	4,033	1,902	2,131	3,912	1,910	2,002	276,717	162,282	114,435	5.6	3.3	8.8				
宿泊業		189,968	89,537	4,843	1,989	2,854	6,094	2,985	3,109	188,717	88,541	100,176	64.5	49.1	78.1				
生活関連サービス業、娯楽業		130,193	68,010	1,713	448	1,265	1,996	845	1,151	129,910	61,786	68,124	33.0	19.7	45.0				
教育、学習支援業		309,708	174,664	19,287	8,327	10,960	10,608	6,861	3,747	318,387	176,130	142,257	36.2	31.9	41.4				
医療業		520,962	354,444	6,578	3,698	2,880	7,035	2,979	4,056	520,505	167,237	353,268	26.7	23.4	28.2				
複合サービス事業		23,745	6,516	26	22	4	199	164	35	23,572	17,087	6,485	11.6	5.5	27.7				
サービス業(他に分類されないもの)		790,641	378,985	19,302	7,776	11,526	20,336	8,777	11,559	789,607	410,655	378,952	30.0	16.1	45.1				

第4表 規模、産業別労働異動率

(単位：%)

規 模 産 業	5人以上				30人以上	
	入職率		離職率		入職率	離職率
	入職率	離職率	入職率	離職率		
調 査 産 業 計	1.71	1.76	1.46	1.53		
鉱業，採石業，砂利採取業	0.34	1.03	0.34	1.03		
建 設 業	0.61	0.78	0.46	0.51		
製 造 業	1.10	1.00	1.00	0.88		
電気・ガス・熱供給・水道業	1.60	1.11	0.19	0.75		
情 報 通 信 業	0.79	1.19	0.79	1.21		
運 輸 業 ， 郵 便 業	1.03	1.31	0.87	1.32		
卸 売 業 ， 小 売 業	1.22	1.47	0.72	0.97		
金 融 業 ， 保 険 業	0.77	1.25	0.66	1.15		
不 動 産 業 ， 物 品 賃 貸 業	1.16	1.94	1.22	1.40		
学術研究，専門・技術サービス業	1.28	1.25	1.46	1.41		
宿 泊 業 ， 飲 食 サービス業	4.71	3.54	2.55	3.21		
生活関連サービス業，娯楽業	2.88	2.50	1.32	1.53		
教 育 ， 学 習 支 援 業	5.05	3.15	6.23	3.43		
医 療 ， 福 祉 社	1.35	1.95	1.26	1.35		
複 合 サービス事業	0.25	0.54	0.11	0.84		
サービス業（他に分類されないもの）	2.18	2.33	2.44	2.57		

第5表 規模、産業、産業形態別常用労働者の1人平均月間現金給与額

(単位：円)

規模	産業	一般労働者					パートタイム労働者					
		現金給与総額	きまって支給する給与	所定内給与	所定外給与	特別に支払われた給与	現金給与総額	きまって支給する給与	所定内給与	所定外給与	特別に支払われた給与	
5人以上	調査産業	419,580	399,451	372,209	27,242	20,129	111,238	109,475	106,344	3,131	1,763	
	採石業、砂利採取業	589,550	587,945	545,205	42,740	1,605	454,667	454,667	454,667	—	—	
	建設業	432,494	404,341	369,249	35,092	28,153	157,947	157,059	154,207	2,852	888	
	製造業	449,861	425,784	402,569	23,215	24,077	128,448	126,640	119,726	6,914	1,808	
	電気・ガス・熱供給・水道業	535,751	526,426	477,762	48,664	9,325	167,089	164,288	162,131	2,157	2,801	
	情報通信業	446,650	424,896	392,324	32,572	21,754	149,235	145,159	140,043	5,116	4,076	
	運輸業、郵便業	373,998	367,703	319,927	47,776	6,295	127,008	126,849	120,569	6,280	159	
	卸売業、小売業	443,506	410,927	390,360	20,567	32,579	105,951	101,977	99,241	2,736	3,974	
	金融業、保険業	490,920	469,883	434,236	35,647	21,037	171,963	167,567	164,099	3,468	4,396	
	不動産業、物品賃貸業	423,013	400,908	375,894	25,014	22,105	112,432	110,877	107,347	3,530	1,555	
	学術研究、専門・技術サービス業	442,901	419,521	393,165	26,356	23,380	160,020	157,974	153,348	4,626	2,046	
	宿泊業、飲食サービス業	308,088	304,018	292,114	11,904	4,070	72,040	71,086	69,695	1,391	954	
	生活関連サービス業、娯楽業	364,040	356,642	345,963	10,679	7,398	88,657	88,352	86,989	1,363	305	
	教育、学習支援業	445,083	431,922	421,028	10,894	13,161	95,430	94,894	94,444	450	536	
	医療、福祉業	373,191	363,613	341,285	22,328	9,578	139,934	139,091	135,135	3,956	843	
	複合サービス業	381,182	380,912	357,344	23,568	270	132,461	132,286	128,000	4,286	175	
	サービス業(他に分類されないもの)	346,890	335,285	304,155	31,130	11,605	147,195	145,742	139,808	5,934	1,453	
	30人以上	調査産業	435,500	415,181	384,535	30,646	20,319	126,925	125,626	121,383	4,243	1,299
		採石業、砂利採取業	589,550	587,945	545,205	42,740	1,605	454,667	454,667	454,667	—	—
建設業		454,372	415,956	373,843	42,113	38,416	187,758	184,874	176,379	8,495	2,884	
製造業		471,623	447,273	419,633	27,640	24,350	134,382	133,240	123,159	10,081	1,142	
電気・ガス・熱供給・水道業		478,823	467,926	411,155	56,771	10,897	190,839	187,563	185,040	2,523	3,276	
情報通信業		452,880	429,770	395,056	34,714	23,110	152,040	148,215	144,022	4,193	3,825	
運輸業、郵便業		374,306	368,304	317,600	50,704	6,002	133,126	133,041	124,952	8,089	85	
卸売業、小売業		468,547	441,467	417,711	23,756	27,080	114,760	112,930	110,391	2,539	1,830	
金融業、保険業		519,167	495,980	455,300	40,680	23,187	178,227	173,586	169,169	4,417	4,641	
不動産業、物品賃貸業		452,113	427,930	400,853	27,077	24,183	113,353	111,314	107,661	3,653	2,039	
学術研究、専門・技術サービス業		450,670	427,826	397,903	29,923	22,844	168,128	165,840	160,495	5,345	2,288	
宿泊業、飲食サービス業		330,612	324,535	315,521	9,014	6,077	74,546	74,350	72,780	1,570	196	
生活関連サービス業、娯楽業		420,316	409,344	394,897	14,447	10,972	74,602	74,052	73,113	939	550	
教育、学習支援業		468,408	454,790	444,404	10,386	13,618	111,024	110,427	109,946	481	597	
医療、福祉業		394,063	383,281	356,124	27,157	10,782	153,000	151,840	146,178	5,662	1,160	
複合サービス業		390,954	390,565	358,032	32,533	389	122,802	122,437	115,143	7,294	365	
サービス業(他に分類されないもの)		340,649	327,082	297,559	29,523	13,567	152,052	150,506	144,123	6,383	1,546	

第6表 規模、産業、就業形態別常用労働者の1人平均月間出勤日数及び実労働時間数

規模	産業	一般労働者				パートタイム労働者				
		出勤日数 日	総実労働時間 時間	所定労働時間 時間	所定外労働時間 時間	出勤日数 日	総実労働時間 時間	所定労働時間 時間	所定外労働時間 時間	
5人以上	調査業	18.6	155.3	141.7	13.6	12.4	73.3	71.1	2.2	
	採石業、砂利採取業	18.2	156.6	132.9	23.7	15.6	102.9	102.5	0.4	
	建設業	19.1	165.2	146.0	19.2	15.3	94.6	92.5	2.1	
	製造業	18.8	157.3	145.4	11.9	15.4	105.9	99.7	6.2	
	電気・ガス・熱供給・水道業	19.1	160.3	144.5	15.8	13.4	93.4	92.7	0.7	
	情報通信業	18.5	158.8	142.7	16.1	12.7	84.0	80.7	3.3	
	運輸業、郵便業	18.4	160.6	139.3	21.3	14.1	92.0	86.2	5.8	
	卸売業、小売業	18.6	153.4	142.6	10.8	13.6	81.7	79.0	2.7	
	金融業、保険業	18.2	150.5	133.4	17.1	15.4	98.6	96.6	2.0	
	不動産業、物品賃貸業	18.9	159.2	144.1	15.1	14.0	86.5	82.7	3.8	
	学術研究、専門・技術サービス業	18.4	154.1	139.4	14.7	13.2	89.6	86.8	2.8	
	宿泊業、飲食サービス業	17.2	142.0	134.0	8.0	10.2	54.4	53.5	0.9	
	生活関連サービス業、娯楽業	19.0	154.1	145.4	8.7	9.6	57.2	55.1	2.1	
	教育、学習支援業	17.5	139.3	131.0	8.3	8.7	45.9	45.4	0.5	
	医療、福祉業	19.0	153.5	146.0	7.5	12.0	70.2	68.8	1.4	
	複合サービス業	18.2	148.3	137.4	10.9	16.7	98.4	94.9	3.5	
	サービス業（他に分類されないもの）	18.5	156.3	141.5	14.8	15.3	94.9	91.9	3.0	
	30人以上	調査業	18.4	155.1	140.2	14.9	13.2	80.5	77.8	2.7
		採石業、砂利採取業	18.2	156.6	132.9	23.7	15.6	102.9	102.5	0.4
		建設業	18.6	163.9	142.1	21.8	15.5	111.1	105.0	6.1
製造業		18.6	158.1	144.3	13.8	16.0	114.7	105.7	9.0	
電気・ガス・熱供給・水道業		18.7	157.6	142.2	15.4	14.5	105.3	104.5	0.8	
情報通信業		18.4	158.7	142.0	16.7	13.2	88.1	85.3	2.8	
運輸業、郵便業		18.2	159.4	137.8	21.6	14.6	97.1	89.5	7.6	
卸売業、小売業		18.2	151.6	139.4	12.2	14.7	89.4	86.9	2.5	
金融業、保険業		18.3	153.2	134.0	19.2	15.5	98.8	96.3	2.5	
不動産業、物品賃貸業		18.5	157.3	141.0	16.3	14.5	83.6	80.5	3.1	
学術研究、専門・技術サービス業		18.4	156.3	140.4	15.9	13.2	92.0	89.0	3.0	
宿泊業、飲食サービス業		16.9	137.7	130.6	7.1	10.3	56.5	55.4	1.1	
生活関連サービス業、娯楽業		18.2	150.9	138.9	12.0	10.3	55.5	54.5	1.0	
教育、学習支援業		17.5	139.1	130.7	8.4	8.8	47.7	47.3	0.4	
医療、福祉業		19.0	153.7	145.2	8.5	12.0	71.6	70.1	1.5	
複合サービス業		18.5	152.4	137.8	14.6	18.5	96.2	90.3	5.9	
サービス業（他に分類されないもの）		18.4	155.4	140.9	14.5	15.5	97.1	93.9	3.2	

第7表 規模、産業、就業形態別常用労働者数

(単位：人)

規模	産業	一般労働者				パートタイム労働者			
		前月 労働者数	本月中の増加 労働者数	本月中の減少 労働者数	本月 末 労働者数	前月 労働者数	本月中の増加 労働者数	本月中の減少 労働者数	本月 末 労働者数
5 人以上	調査業、採石業、砂利採取業、建設業、製造業、電気・ガス・熱供給・水道業、情報通信業、運輸業、郵便業、小売業、金融業、保険業、不動産業、物品賃貸業、学術研究、専門・技術サービス業、宿泊業、飲食サービス業、生活関連サービス業、娯楽業、教育、学習支援業、医療サービス業、複合サービス業(他に分類されないもの)	6,094,903	60,328	82,226	6,074,209	1,885,255	76,492	58,143	1,902,400
		1,452	5	15	1,441	7	0	0	8
		389,469	2,248	3,137	388,581	11,880	206	7	12,078
		497,703	4,233	4,144	497,824	71,813	2,017	1,544	72,254
		26,273	430	287	26,415	661	0	12	650
		842,438	5,826	9,098	839,368	32,666	1,117	1,324	32,257
		406,436	4,319	4,012	406,632	56,804	454	2,072	55,297
		1,232,273	11,970	12,517	1,231,973	431,940	8,261	11,923	428,031
		369,889	2,601	4,175	368,297	28,135	482	816	27,819
		194,824	2,047	3,529	193,339	26,758	531	766	26,526
		363,705	4,187	4,607	363,286	25,940	799	264	26,474
		138,094	2,298	5,030	135,536	432,657	24,605	15,150	441,938
		152,676	4,204	3,368	153,610	81,505	2,534	2,494	81,447
		239,341	1,446	3,785	237,001	161,170	18,768	8,839	171,100
		528,285	3,220	7,735	524,245	258,517	7,402	7,629	257,815
		31,213	85	188	31,112	5,689	7	11	5,683
		680,832	11,209	16,599	675,549	259,113	9,309	5,292	263,023
30 人以上	調査業、採石業、砂利採取業、建設業、製造業、電気・ガス・熱供給・水道業、情報通信業、運輸業、郵便業、小売業、金融業、不動産業、物品賃貸業、学術研究、専門・技術サービス業、宿泊業、飲食サービス業、生活関連サービス業、娯楽業、教育、学習支援業、医療サービス業、複合サービス業(他に分類されないもの)	4,630,703	39,312	56,314	4,613,963	996,210	42,889	29,503	1,009,334
		1,452	5	15	1,441	7	0	0	8
		262,361	1,019	1,344	262,037	3,587	206	7	3,785
		371,007	3,171	2,833	371,348	48,931	1,033	854	49,107
		22,010	43	158	21,894	566	0	12	555
		741,625	4,988	7,942	738,543	26,120	1,059	1,324	25,983
		349,040	3,057	3,213	348,772	42,727	337	1,966	41,210
		864,797	4,798	6,609	863,103	174,321	2,698	3,507	173,395
		304,080	1,670	3,188	302,543	21,084	482	540	21,045
		130,971	1,441	1,518	130,891	20,414	412	607	20,222
		261,441	3,436	3,648	261,229	15,155	597	264	15,488
		67,996	946	1,865	66,960	121,972	3,897	4,229	121,757
		87,768	734	1,440	87,062	42,425	979	556	42,848
		204,376	1,446	2,621	203,201	105,332	17,841	7,987	115,186
		383,733	1,823	4,478	381,553	137,229	4,755	2,557	138,952
		21,008	19	188	20,840	2,737	7	11	2,732
		557,038	10,716	15,254	552,546	233,603	8,586	5,082	237,061

令和3年9月分

第8表 規模、性別常用労働者の1人平均月間現金給与額

規模	現金給与総額						きまって支給する給与			特別に支払われた給与			
	計		男		女		計			男		女	
	計	男	女	計	男	女	計	男	女	計	男	女	
500人以上	448,011	526,254	330,001	427,956	501,488	317,051	393,769	34,187	20,055	24,766	12,950		
100～499人	369,694	429,776	282,042	357,737	416,038	272,682	333,418	24,319	11,957	13,738	9,360		
100人以上	409,065	478,601	305,914	393,037	459,282	294,767	363,757	29,280	16,028	19,319	11,147		
30～99人	319,521	375,369	240,521	300,673	352,087	227,945	281,861	18,812	18,848	23,282	12,576		
5～29人	264,873	337,797	189,556	251,873	319,249	182,287	240,923	10,950	13,000	18,548	7,269		
30人以上	380,491	446,093	284,645	363,563	425,526	273,033	337,623	25,940	16,928	20,567	11,612		
5人以上	346,388	417,542	252,676	330,619	397,507	242,524	309,101	21,518	15,769	20,035	10,152		

(単位：円)

令和3年9月分

第9表 規模、性別常用労働者の1人平均月間出勤日数及び実労働時間数

規模	出勤日数			総実労働時間			所定内労働時間			所定外労働時間		
	日		時間	日		時間	時間		時間		時間	
	計	男	女	計	男	女	計	男	女	計	男	女
500人以上	17.5	17.9	16.9	145.0	151.8	134.9	130.5	134.9	123.9	14.5	16.9	11.0
100～499人	17.8	18.4	17.0	145.2	155.1	130.8	132.3	139.5	121.8	12.9	15.6	9.0
100人以上	17.7	18.1	16.9	145.1	153.5	132.8	131.4	137.2	122.8	13.7	16.3	10.0
30～99人	17.0	17.6	16.2	134.4	145.4	119.2	124.0	131.9	113.0	10.4	13.5	6.2
5～29人	16.2	17.4	15.0	121.7	137.5	105.5	115.2	127.8	102.2	6.5	9.7	3.3
30人以上	17.4	18.0	16.7	141.7	150.9	128.3	129.0	135.5	119.6	12.7	15.4	8.7
5人以上	17.1	17.8	16.1	135.9	147.4	120.7	125.0	133.5	113.8	10.9	13.9	6.9

調査産業計

令和3年9月分

第10表 規模、就業形態別常用労働者の1人平均月間現金給与額

規模	一般労働者					パートタイム労働者				
	現金給与総額	きまって支給する給与	所定内給与	所定外給与	特別に支払われた給与	現金給与総額	きまって支給する給与	所定内給与	所定外給与	特別に支払われた給与
500人以上	487,303	464,918	427,176	37,742	22,385	142,215	140,295	133,778	6,517	1,920
100～499人	421,273	406,810	378,228	28,582	14,463	142,655	141,728	136,173	5,555	927
100人以上	455,851	437,239	403,860	33,379	18,612	142,487	141,179	135,255	5,924	1,308
30～99人	386,891	362,495	338,375	24,120	24,396	106,275	104,988	102,976	2,012	1,287
5～29人	369,252	349,724	333,246	16,478	19,528	93,585	91,299	89,419	1,880	2,286
30人以上	435,500	415,181	384,535	30,646	20,319	126,925	125,626	121,383	4,243	1,299
5人以上	419,580	399,451	372,209	27,242	20,129	111,238	109,475	106,344	3,131	1,763

調査産業計

(単位：円)

令和3年9月分

第11表 規模、就業形態別常用労働者の1人平均月間出勤日数及び実労働時間数

規模	一般労働者					パートタイム労働者				
	出勤日数	総実労働時間	所定内労働時間	所定外労働時間	出勤日数	総実労働時間	所定内労働時間	所定外労働時間	出勤日数	総実労働時間
500人以上	18.1	153.0	137.1	15.9	12.5	82.9	79.3	3.6	18.4	153.0
100～499人	18.6	157.5	142.5	15.0	14.3	91.0	87.2	3.8	18.4	157.5
100人以上	18.4	155.2	139.7	15.5	13.6	87.9	84.2	3.7	18.4	155.2
30～99人	18.4	154.7	141.3	13.4	12.6	70.6	69.4	1.2	18.4	154.7
5～29人	19.1	156.3	146.7	9.6	11.4	65.2	63.6	1.6	18.4	156.3
30人以上	18.4	155.1	140.2	14.9	13.2	80.5	77.8	2.7	18.4	155.1
5人以上	18.6	155.3	141.7	13.6	12.4	73.3	71.1	2.2	18.6	155.3

調査産業計

第12表 規模、産業別名目賃金指数 (現金給与総額)

規模	年 月	調査産業計	前年同月比	建設業	製造業	電気・ガス・熱供給・水道業	情報通信業	運輸業、郵便業	卸売業、小売業	金融業、保険業	不動産業、物品賃借業	学術研究、専門・技術サービス業	宿泊業、飲食サービス業	生活関連サービス業、娯楽業	教育、学習支援業	医療、福祉	複合サービス事業	サービス業 (他に分類されないもの)	(平成27年平均=100)	
																			100.0	100.0
5人以上	平成27年平均	100.0	0.1	100.0	100.0	100.0	100.0	100.0	100.0	100.0	100.0	100.0	100.0	100.0	100.0	100.0	100.0	100.0	100.0	100.0
	平成28年平均	100.4	0.4	101.6	100.1	106.3	101.5	102.5	101.5	96.8	102.7	103.9	94.5	93.2	106.4	97.8	103.0	100.0	96.8	100.0
	平成29年平均	101.2	0.8	104.2	101.9	101.0	100.8	102.2	104.4	101.3	103.3	102.9	94.2	94.1	103.4	100.4	100.4	99.6	94.2	100.0
	平成30年平均	101.6	0.4	106.5	98.9	110.6	103.8	99.8	114.9	101.5	103.0	104.6	93.9	97.7	99.3	98.8	110.8	93.2	100.0	100.0
	令和元年・令和2年平均	101.9	0.3	114.4	99.7	115.3	107.1	103.8	108.1	102.3	100.8	109.0	87.5	100.7	95.0	96.4	102.9	100.0	100.0	100.0
	令和2年9月	100.6	-1.3	110.3	97.7	111.9	106.3	87.2	107.6	103.1	100.0	103.8	79.6	106.1	96.1	100.4	99.9	97.9	100.0	100.0
	令和2年10月	84.4	-0.2	85.0	78.8	86.3	86.6	76.0	90.2	83.0	82.4	90.6	78.6	97.5	75.0	89.4	78.3	85.5	100.0	100.0
	令和2年11月	83.6	-1.5	84.5	77.7	87.5	87.1	76.7	86.0	76.5	82.3	89.9	78.8	103.1	79.0	90.0	89.2	86.5	100.0	100.0
	令和2年12月	86.6	-4.7	92.0	85.8	85.4	91.7	79.3	89.3	83.0	81.5	88.6	79.2	103.3	79.0	89.9	77.6	86.7	100.0	100.0
	令和3年1月	177.2	-0.8	199.3	179.1	226.5	196.0	143.8	198.7	175.7	188.3	168.7	91.4	139.1	191.7	172.3	195.9	158.6	100.0	100.0
	令和3年2月	84.1	-0.6	89.7	75.7	88.0	89.6	72.8	87.8	77.0	85.5	83.1	79.9	102.2	75.6	93.0	83.8	88.5	100.0	100.0
	令和3年3月	82.5	-0.7	82.7	80.5	88.0	85.7	72.8	86.4	74.4	84.4	83.3	78.6	97.3	75.0	89.2	78.4	86.5	100.0	100.0
令和3年4月	90.7	0.7	86.4	96.9	92.5	90.7	74.3	95.2	93.0	88.6	90.1	83.8	106.5	81.8	97.9	80.5	92.5	100.0	100.0	
令和3年5月	88.9	3.0	86.9	85.1	104.1	95.1	78.9	95.4	73.0	94.6	92.7	86.2	103.4	80.0	94.6	87.3	89.1	100.0	100.0	
令和3年6月	86.7	2.7	87.0	79.7	100.4	88.9	74.8	89.9	94.0	89.0	84.4	84.0	101.8	77.0	89.9	79.7	89.8	100.0	100.0	
令和3年7月	153.3	0.7	170.9	135.5	247.8	178.8	115.2	157.6	178.0	165.0	162.9	89.0	125.0	151.2	147.8	188.9	138.7	100.0	100.0	
令和3年8月	111.4	0.2	115.7	121.0	96.4	107.2	95.2	139.2	78.4	125.0	104.2	96.7	123.4	86.7	109.2	99.3	110.9	100.0	100.0	
令和3年9月	84.3	1.7	84.8	76.8	92.1	91.6	74.7	89.1	72.6	86.6	81.2	84.2	106.1	75.7	88.3	74.1	89.7	100.0	100.0	
令和3年9月	85.2	0.9	88.2	79.3	94.0	87.0	75.8	92.8	71.6	87.4	82.7	82.4	107.1	77.4	91.3	77.5	88.7	100.0	100.0	
前年同月比 (%)		-	3.8	0.6	8.9	0.5	-0.3	2.9	-13.7	6.1	-8.7	4.8	9.8	3.2	2.1	-1.0	3.7	3.7	5.0	
30人以上	平成27年平均	100.0	-0.4	100.0	100.0	100.0	100.0	100.0	100.0	100.0	100.0	100.0	100.0	100.0	100.0	100.0	100.0	100.0	100.0	100.0
	平成28年平均	100.1	0.2	100.5	99.5	106.7	101.0	102.5	101.0	96.7	102.0	103.1	102.7	87.2	103.3	95.8	104.7	97.9	100.0	100.0
	平成29年平均	100.9	0.8	106.2	101.3	104.1	101.2	102.1	105.3	96.6	106.5	99.7	98.4	85.6	102.0	97.1	99.4	95.2	100.0	100.0
	平成30年平均	102.1	1.2	104.3	99.8	111.3	103.5	97.5	117.8	100.4	108.3	100.8	104.8	96.2	98.3	100.5	108.6	94.8	100.0	100.0
	令和元年・令和2年平均	101.7	-0.4	114.6	100.9	116.5	107.4	98.8	107.2	103.6	105.5	105.6	97.1	94.9	94.0	97.0	97.2	99.7	100.0	100.0
	令和2年9月	100.0	-1.7	109.8	96.5	110.3	104.6	84.0	109.6	104.5	101.8	101.2	84.2	108.9	94.5	100.1	94.3	96.9	100.0	100.0
	令和2年10月	82.6	-0.5	80.0	76.1	85.5	84.7	72.6	88.9	84.4	82.5	90.0	81.8	100.2	72.5	87.4	74.1	85.6	100.0	100.0
	令和2年11月	81.6	-1.8	79.2	74.2	86.7	84.8	74.0	85.3	76.7	83.2	88.6	79.9	107.1	75.6	87.6	85.7	87.0	100.0	100.0
	令和2年12月	84.6	-5.8	88.2	84.4	84.6	89.7	76.1	88.3	83.6	81.8	82.9	83.5	107.5	75.3	86.9	71.9	86.3	100.0	100.0
	令和3年1月	182.8	-1.0	213.4	181.6	224.4	194.3	140.8	214.8	177.0	202.1	174.7	103.6	148.4	191.4	178.7	189.7	157.5	100.0	100.0
	令和3年2月	81.8	-1.4	88.1	71.5	84.9	87.0	69.3	85.9	77.6	83.9	79.3	87.3	107.1	75.2	91.8	77.5	87.3	100.0	100.0
	令和3年3月	80.6	-0.9	79.1	78.1	82.0	83.7	69.1	85.7	75.1	83.7	80.7	85.5	100.6	75.2	87.3	74.6	85.7	100.0	100.0
令和3年4月	89.7	0.1	82.7	97.9	78.2	88.5	71.0	95.7	96.3	85.3	87.4	89.4	110.3	83.5	98.0	77.3	93.0	100.0	100.0	
令和3年5月	87.0	2.8	84.0	81.7	90.6	92.7	75.1	95.7	73.1	95.2	88.9	93.0	102.9	82.1	94.0	84.0	89.3	100.0	100.0	
令和3年6月	84.9	2.5	84.3	77.1	84.7	87.2	71.3	88.1	95.8	88.3	81.0	90.9	102.3	78.4	88.9	76.1	89.9	100.0	100.0	
令和3年7月	161.6	1.7	191.0	138.9	257.2	182.3	114.3	174.1	184.8	172.0	171.2	102.1	130.1	161.4	161.5	175.6	137.3	100.0	100.0	
令和3年8月	107.9	-0.4	111.6	116.0	82.0	103.8	87.5	144.3	75.6	115.8	93.1	120.9	130.7	86.4	105.8	96.7	108.1	100.0	100.0	
令和3年9月	82.2	2.4	79.2	74.1	81.4	90.1	71.3	88.9	72.9	85.7	74.5	93.5	105.3	76.5	86.6	68.8	89.9	100.0	100.0	
令和3年9月	83.1	0.6	85.0	76.5	83.4	85.1	72.9	91.3	71.8	86.9	77.2	91.9	109.8	78.6	90.6	74.3	89.9	100.0	100.0	
前年同月比 (%)		-	6.3	0.5	-2.5	0.5	0.4	2.7	-14.9	5.3	-14.2	12.3	9.6	8.4	3.7	0.3	5.0	5.0	5.0	

第13表 規模、産業別名目賃金指数(きまって支給する給与)

規模	年 月	調査産業計	前年同月比	建設業	製造業	電気・ガス・熱供給・水道業	情報通信業	運輸業、郵便業	卸売業、小売業	金融業、保険業	不動産業、物品賃貸業	学術研究、専門・技術サービス業	宿泊業、飲食サービス業	生活関連サービス業、娯楽業	教育、学習支援業	医療、福祉	複合サービス事業	サービス業(他に分類されないもの)	(平成27年平均=100)	
																			100.0	100.0
5人以上	平成27年平均	100.0	0.4	100.0	100.0	100.0	100.0	100.0	100.0	100.0	100.0	100.0	100.0	100.0	100.0	100.0	100.0	100.0	100.0	100.0
	平成28年平均	100.0	0.0	101.0	100.4	106.2	100.7	100.9	100.3	99.0	100.3	102.2	94.9	91.8	104.7	98.7	101.5	97.7	100.0	100.0
	平成29年平均	100.5	0.5	101.5	101.7	104.4	100.9	101.1	102.8	101.0	100.3	100.8	95.3	91.3	103.1	101.2	99.0	95.3	100.0	100.0
	平成30年平均	100.3	-0.2	100.1	100.6	115.8	102.2	98.4	109.2	101.8	102.1	103.3	94.4	93.6	99.7	99.5	112.2	94.7	100.0	100.0
	令和元年・令和2年平均	100.8	0.5	107.0	100.4	117.7	104.1	99.2	107.1	102.6	97.1	108.1	88.2	97.3	96.2	98.5	104.9	99.1	100.0	100.0
	令和2年平均	100.3	-0.5	103.5	99.4	109.4	104.5	90.2	106.3	103.2	98.7	103.9	81.3	106.1	96.0	101.6	103.1	98.6	100.0	100.0
	令和2年9月	100.8	-0.3	101.7	100.0	108.4	104.9	91.1	106.8	106.6	99.9	102.0	83.2	104.6	92.9	103.7	103.0	97.5	100.0	100.0
	10月	101.1	-0.6	102.9	99.9	108.0	103.9	91.8	105.8	102.2	100.3	103.5	84.3	110.3	97.3	105.0	106.4	99.2	100.0	100.0
	11月	101.0	0.0	100.0	100.0	108.6	105.3	91.2	107.1	103.0	99.9	103.7	82.5	108.9	97.7	103.8	102.0	97.5	100.0	100.0
	12月	100.9	-0.1	103.2	100.5	110.1	104.0	92.2	106.2	101.9	97.7	103.1	82.2	108.1	96.3	103.3	104.3	100.1	100.0	100.0
	令和3年1月	100.2	0.5	104.9	97.1	107.7	104.2	86.8	106.4	93.9	103.1	103.0	84.6	108.8	95.7	105.0	106.9	101.0	100.0	100.0
	2月	99.7	-0.3	101.2	98.7	111.7	103.7	87.3	106.7	93.5	101.7	99.6	82.9	106.2	94.8	104.8	103.1	99.6	100.0	100.0
	3月	101.7	1.6	102.1	101.8	106.3	104.5	88.6	108.0	93.6	103.5	102.1	89.3	111.3	98.0	110.2	104.6	100.8	100.0	100.0
	4月	103.6	2.6	103.1	102.5	123.3	105.5	91.2	109.5	97.2	107.7	106.1	91.1	112.3	97.5	111.1	104.2	102.1	100.0	100.0
	5月	101.4	2.9	101.7	100.0	124.6	103.7	88.4	107.7	93.2	105.8	101.4	89.3	111.0	94.0	105.7	103.1	103.1	100.0	100.0
	6月	101.4	1.5	100.0	101.0	124.6	103.2	89.2	106.8	91.8	103.4	104.2	88.2	113.9	93.5	108.5	104.5	102.8	100.0	100.0
	7月	102.2	1.7	102.4	100.2	117.1	104.9	90.4	109.3	95.4	104.7	99.9	89.1	115.7	93.8	107.3	103.0	103.3	100.0	100.0
	8月	101.0	1.1	101.5	98.8	116.2	104.6	89.4	108.6	93.9	103.5	96.6	88.4	115.1	95.9	103.3	97.2	101.1	100.0	100.0
	9月	101.3	0.5	101.6	99.1	117.9	103.9	90.9	108.0	93.1	104.5	97.9	87.6	115.7	96.8	106.6	102.4	101.4	100.0	100.0
前年同月比 (%)		-	-0.1	-0.9	8.8	-1.0	-0.2	1.1	-12.7	4.6	-4.0	5.3	10.6	4.2	2.8	-0.6	4.0	4.0	4.0	
30人以上	平成27年平均	100.0	0.2	100.0	100.0	100.0	100.0	100.0	100.0	100.0	100.0	100.0	100.0	100.0	100.0	100.0	100.0	100.0	100.0	
	平成28年平均	99.7	-0.3	99.6	99.8	106.9	100.4	101.1	98.9	99.1	100.6	101.5	102.1	86.7	101.9	97.2	104.0	98.5	100.0	100.0
	平成29年平均	100.1	0.4	101.1	100.9	107.9	101.3	101.1	102.4	98.1	103.5	98.3	99.0	84.6	102.0	98.4	99.6	96.0	100.0	100.0
	平成30年平均	100.6	0.5	95.7	101.0	116.3	102.6	97.0	109.7	101.9	104.9	99.6	105.3	92.0	99.1	101.4	114.0	95.9	100.0	100.0
	令和元年・令和2年平均	100.7	0.1	105.5	101.7	118.6	104.8	96.0	105.1	104.0	101.5	105.1	96.8	92.1	95.5	100.1	102.4	98.6	100.0	100.0
	令和2年平均	99.9	-0.8	100.9	98.3	107.8	103.6	87.4	107.4	104.4	100.6	101.7	85.9	110.1	94.2	101.6	99.7	97.4	100.0	100.0
	令和2年9月	100.5	-0.7	98.1	98.8	107.2	104.2	88.3	108.4	108.8	101.5	100.9	87.9	110.3	90.6	103.1	99.9	96.8	100.0	100.0
	10月	100.6	-0.9	98.9	98.4	106.7	102.7	89.8	107.7	103.5	102.3	101.7	88.3	117.3	93.9	104.2	103.6	99.1	100.0	100.0
	11月	100.5	-0.3	95.7	98.8	107.4	104.0	88.3	109.1	104.2	101.6	102.0	87.7	115.2	94.3	102.6	96.9	96.9	100.0	100.0
	12月	100.5	0.1	101.0	99.1	108.9	102.6	89.1	107.6	103.2	100.0	101.5	87.1	116.0	93.6	102.1	100.2	99.8	100.0	100.0
	令和3年1月	100.0	0.6	104.9	95.3	103.1	103.9	83.7	107.7	95.5	103.5	100.6	96.2	116.3	96.0	106.0	104.6	100.0	100.0	100.0
	2月	99.4	-0.3	99.1	97.5	103.9	102.9	84.3	109.0	94.6	102.2	97.8	92.9	113.4	96.2	104.8	100.6	98.5	100.0	100.0
	3月	101.5	1.6	99.8	101.6	97.4	104.0	85.7	110.4	94.6	103.5	99.5	98.1	117.4	100.9	112.2	101.9	99.8	100.0	100.0
	4月	103.3	2.3	101.2	101.6	104.3	104.8	88.5	111.4	98.2	106.9	105.2	103.0	115.7	100.7	112.4	102.3	101.7	100.0	100.0
	5月	101.0	3.1	99.9	98.9	103.7	102.9	85.2	110.0	94.1	105.5	98.5	101.2	115.5	96.9	107.4	100.4	102.6	100.0	100.0
	6月	100.7	1.7	96.9	99.7	104.3	102.0	86.1	108.6	93.0	102.7	101.2	103.0	117.7	95.9	108.8	102.8	102.0	100.0	100.0
	7月	102.1	2.3	100.2	99.6	103.5	103.7	88.1	111.5	96.5	104.8	96.6	104.9	121.8	95.3	109.2	100.5	104.1	100.0	100.0
	8月	100.8	1.5	98.7	98.0	102.2	103.8	86.7	111.6	94.9	104.2	92.5	102.8	119.4	98.6	104.3	92.3	101.7	100.0	100.0
	9月	101.3	0.8	98.5	98.7	103.8	103.2	88.9	111.1	94.0	105.6	93.7	101.2	121.9	99.4	107.8	100.4	101.5	100.0	100.0
前年同月比 (%)		-	0.4	-0.1	-3.2	-1.0	0.7	2.5	-13.6	4.0	-7.1	15.1	10.5	9.7	4.6	0.5	4.9	4.9	4.9	

第14表 規模、産業別名目賃金指数(所定内給与)

規 模	年 月	調査産業計	前年同月比	建設業	製造業	電気・ガス・熱供給・水道業	情報通信業	運輸業、郵便業	卸売業、小売業	金融業、保険業	不動産業、物品賃借業	学術研究、専門・技術サービス業	宿泊業、飲食サービス業	生活関連サービス業、娯楽業	教育、学習支援業	医療、福祉	複合サービス事業	サービス業(他に分類されないもの)	(平成27年平均=100)	
																			平成27年平均	令和元年・令和2年平均
5人以上	平成27年平均	100.0	0.9	100.0	100.0	100.0	100.0	100.0	100.0	100.0	100.0	100.0	100.0	100.0	100.0	100.0	100.0	100.0	100.0	100.0
	平成28年平均	100.1	0.1	100.6	100.5	105.8	101.1	100.9	100.3	99.1	100.3	102.4	95.0	92.5	104.7	98.5	101.6	98.2	100.0	100.0
	平成29年平均	100.7	0.6	99.8	102.0	103.0	102.1	101.2	103.0	101.3	99.9	100.7	95.7	91.4	102.9	101.2	99.1	96.3	100.0	100.0
	平成30年平均	100.7	0.0	97.8	100.8	111.1	104.0	99.2	109.4	102.4	101.7	103.1	94.9	93.5	99.3	98.9	108.8	96.2	100.0	100.0
	令和元年・令和2年平均	100.8	0.1	106.0	101.1	113.3	105.1	100.1	106.9	102.4	96.5	108.2	87.8	96.9	95.8	97.3	101.5	99.0	100.0	100.0
	令和2年	100.8	0.0	103.0	101.1	107.0	105.7	91.9	106.4	102.5	99.2	104.1	82.7	108.4	96.3	100.9	101.0	99.2	100.0	100.0
	令和2年9月	101.6	0.2	101.6	102.0	105.3	105.8	93.6	107.1	107.1	101.1	102.5	84.8	107.6	93.6	103.1	102.4	98.0	100.0	100.0
	令和2年10月	101.5	-0.2	102.1	101.4	104.1	105.0	93.8	105.6	101.4	100.6	103.8	85.7	112.5	97.6	104.4	104.8	99.3	100.0	100.0
	令和2年11月	101.2	0.4	98.8	101.0	105.0	106.4	93.2	106.7	101.7	99.9	103.5	83.9	111.1	98.0	102.9	99.6	97.3	100.0	100.0
	令和2年12月	101.3	0.4	102.3	102.0	106.5	105.1	93.9	106.1	101.1	97.8	102.4	84.0	110.2	96.6	102.6	101.6	100.4	100.0	100.0
	令和3年1月	100.7	0.8	106.3	98.6	106.2	105.9	88.5	105.7	93.3	103.7	101.9	87.9	110.9	95.9	104.1	103.5	100.4	100.0	100.0
	令和3年2月	100.2	0.2	100.7	100.1	110.1	105.5	89.4	106.5	93.2	102.0	98.9	86.3	109.1	95.0	104.3	100.2	99.2	100.0	100.0
	令和3年3月	102.1	2.0	101.2	103.6	105.2	105.7	90.2	107.6	93.0	103.2	100.4	92.8	114.3	98.1	109.8	102.9	100.7	100.0	100.0
	令和3年4月	103.5	1.9	101.9	103.8	123.9	106.9	91.7	108.6	95.9	106.6	103.2	94.5	114.4	97.0	110.8	101.4	101.7	100.0	100.0
	令和3年5月	101.8	1.7	101.5	101.5	126.2	105.5	90.3	107.3	92.5	105.4	99.8	92.9	114.0	93.7	105.1	101.1	103.0	100.0	100.0
	令和3年6月	101.9	0.5	100.1	102.2	126.0	105.2	91.0	106.6	91.4	103.4	102.6	91.6	117.1	93.5	107.9	102.7	102.7	100.0	100.0
	令和3年7月	102.5	1.4	102.4	101.3	118.0	106.3	91.3	108.8	94.9	104.4	98.6	92.9	118.4	93.4	106.3	102.0	102.9	100.0	100.0
	令和3年8月	101.3	1.0	101.2	100.2	117.7	105.6	90.7	108.0	93.6	103.5	96.1	92.0	117.5	96.2	102.4	98.6	100.3	100.0	100.0
	令和3年9月	101.8	0.2	101.4	100.5	118.9	105.7	91.3	107.9	92.6	104.9	97.6	90.9	118.9	97.2	105.6	101.5	100.6	100.0	100.0
	前年同月比 (%)		-	-0.2	-1.5	12.9	-0.1	-2.5	0.7	-13.5	3.8	-4.8	7.2	10.5	3.8	2.4	-0.9	-0.9	2.7	2.7
	30人以上	平成27年平均	100.0	0.9	100.0	100.0	100.0	100.0	100.0	100.0	100.0	100.0	100.0	100.0	100.0	100.0	100.0	100.0	100.0	100.0
平成28年平均		99.8	-0.2	98.8	100.0	106.6	101.0	100.8	99.0	99.3	101.0	101.5	101.9	88.6	101.8	96.9	105.7	98.9	100.0	100.0
平成29年平均		100.5	0.7	99.7	101.1	106.4	102.9	101.1	102.9	98.2	104.2	98.6	99.7	85.4	101.5	98.2	99.8	97.1	100.0	100.0
平成30年平均		101.1	0.6	92.9	101.3	111.1	104.7	97.5	110.2	102.5	105.3	99.4	106.2	92.0	98.5	100.4	110.0	97.1	100.0	100.0
令和元年・令和2年平均		100.7	-0.4	104.5	102.5	113.2	106.4	96.2	105.0	104.0	101.3	105.0	95.4	92.3	95.0	98.1	98.6	97.9	100.0	100.0
令和2年		100.4	-0.3	100.3	100.0	105.1	105.5	88.2	107.8	103.8	101.4	102.1	87.3	114.0	94.4	100.2	96.7	97.9	100.0	100.0
令和2年9月		101.4	-0.1	98.2	100.8	104.3	105.6	90.0	109.1	109.4	103.0	101.8	90.2	115.3	91.2	101.6	99.1	97.7	100.0	100.0
令和2年10月		101.0	-0.6	97.8	99.8	103.1	104.4	90.9	107.8	102.4	102.9	102.4	89.8	121.1	94.2	102.8	101.4	99.5	100.0	100.0
令和2年11月		100.6	0.1	94.3	99.6	103.9	105.6	89.5	108.7	102.7	101.9	102.1	89.2	119.2	94.6	100.9	94.5	96.7	100.0	100.0
令和2年12月		100.8	0.4	99.7	100.5	105.4	104.5	90.1	107.7	102.2	100.3	101.1	89.0	119.7	93.7	100.6	96.6	100.3	100.0	100.0
令和3年1月		100.4	0.8	106.5	96.6	100.4	106.2	84.9	107.2	94.4	104.1	99.4	99.5	120.1	96.2	104.1	100.2	99.8	100.0	100.0
令和3年2月		99.9	0.1	98.1	98.7	100.5	105.4	86.0	108.8	93.9	102.8	96.9	96.6	118.1	96.4	103.6	96.4	98.4	100.0	100.0
令和3年3月	101.8	1.8	98.4	103.2	94.8	105.9	86.4	110.0	93.5	103.7	97.7	101.5	121.7	101.0	111.1	99.5	100.1	100.0	100.0	
令和3年4月	103.1	1.5	99.6	102.6	101.1	106.7	88.3	110.4	96.5	106.1	101.9	106.3	118.9	100.1	111.4	98.7	101.9	100.0	100.0	
令和3年5月	101.3	1.7	99.6	100.2	101.2	105.3	86.3	109.3	93.0	105.2	96.4	105.2	120.0	96.7	106.0	97.6	103.0	100.0	100.0	
令和3年6月	101.1	0.6	96.7	100.7	101.6	104.5	87.1	108.4	92.3	102.8	99.3	107.1	122.6	95.8	107.3	100.1	102.3	100.0	100.0	
令和3年7月	102.3	2.0	99.8	100.6	101.2	105.6	88.6	110.9	95.6	104.8	95.0	108.7	125.8	94.9	107.7	99.1	104.3	100.0	100.0	
令和3年8月	101.1	1.4	98.3	99.3	100.5	105.2	87.3	111.0	94.2	104.5	92.0	106.8	123.0	99.0	102.8	94.2	101.5	100.0	100.0	
令和3年9月	101.7	0.3	98.4	99.9	101.5	105.6	88.6	111.0	93.1	106.2	93.3	105.1	126.3	100.0	106.0	99.0	101.3	100.0	100.0	
前年同月比 (%)		-	0.2	-0.9	-2.7	0.0	-1.6	1.7	-14.9	3.1	-8.3	16.5	9.5	9.6	4.3	-0.1	-0.1	3.7	3.7	

第15表 規模、産業別実質賃金指数 (現金給与総額)

規模	年 月	調査産業計	前年同月比	建設業	製造業	電気・ガス・熱供給・水道業	情報通信業	運輸業郵便業	卸売業小売業	金融業保険業	不動産業物品賃貸業	学術研究・専門・技術サービス業	宿泊業、飲食サービス業	生活関連サービス業、娯楽業	教育、学習支援業	医療、福祉	複合サービス事業	サービス業(他に分類されないもの)	(平成27年平均=100)	
																			令和2年平均	令和元年・令和2年平均
5人以上	平成27年平均	100.0	-0.9	100.0	100.0	100.0	100.0	100.0	100.0	100.0	100.0	100.0	100.0	100.0	100.0	100.0	100.0	100.0	100.0	100.0
	平成28年平均	100.5	0.6	101.7	100.2	106.4	101.6	102.6	101.6	96.9	102.8	104.0	94.6	93.3	106.5	97.9	103.1	103.1	96.9	103.1
	平成29年平均	101.1	0.6	104.1	101.8	100.9	100.7	102.1	102.1	104.3	103.2	102.8	94.1	94.0	103.3	100.3	99.5	99.5	94.1	100.3
	平成30年平均	100.3	-0.8	105.1	97.6	109.2	102.5	98.5	113.4	100.2	101.7	103.3	92.7	96.4	98.0	97.5	109.4	92.0	109.4	92.0
	平成31年・令和元年平均	99.7	-0.6	111.9	97.6	112.8	104.8	101.6	105.8	100.1	98.6	106.7	85.6	98.5	93.0	94.3	100.7	97.8	97.8	100.7
	令和2年平均	98.4	-1.3	107.9	95.6	109.5	104.0	85.3	105.3	100.9	97.8	101.6	77.9	103.8	94.0	98.2	97.7	95.8	95.8	97.7
	令和2年9月	82.4	-0.5	83.0	77.0	84.3	84.6	74.2	88.1	81.1	80.5	88.5	76.8	95.2	73.2	87.3	76.5	83.5	83.5	87.3
	令和2年10月	81.7	-1.2	82.6	76.0	85.5	85.1	75.0	84.1	74.8	80.4	87.9	77.0	100.8	77.2	88.0	87.2	84.6	84.6	87.2
	令和2年11月	85.2	-3.7	90.5	84.4	84.0	90.2	78.0	87.8	81.6	80.1	87.1	77.9	101.6	77.7	88.4	76.3	85.3	85.3	77.7
	令和2年12月	175.1	0.7	196.9	177.0	223.8	193.7	142.1	196.3	173.6	186.1	166.7	90.3	137.5	189.4	170.3	193.6	156.7	156.7	170.3
	令和3年1月	82.7	0.1	88.2	74.4	86.5	88.1	71.6	86.3	75.7	84.1	81.7	78.6	100.5	74.3	91.4	82.4	87.0	87.0	91.4
	令和3年2月	81.0	-0.4	81.2	79.1	86.4	84.2	71.5	84.9	73.1	82.9	81.8	77.2	95.6	73.7	87.6	77.0	85.0	85.0	87.6
令和3年3月	88.9	0.8	84.7	95.0	90.7	88.9	72.8	93.3	91.2	86.9	88.3	82.2	104.4	80.2	96.0	78.9	90.7	90.7	96.0	
令和3年4月	87.3	3.7	85.4	83.6	102.3	93.4	77.5	93.7	71.7	92.9	91.1	84.7	101.6	78.6	92.9	85.8	87.5	87.5	92.9	
令和3年5月	84.9	3.2	85.2	78.1	98.3	87.1	73.3	88.1	92.1	87.2	82.7	82.3	99.7	75.4	88.1	78.1	88.0	88.0	88.1	
令和3年6月	149.9	0.7	167.1	132.5	242.2	174.8	112.6	154.1	174.0	161.3	159.2	87.0	122.2	147.8	144.5	184.7	135.6	135.6	144.5	
令和3年7月	108.7	0.2	112.9	118.0	94.0	104.6	92.9	135.8	76.5	122.0	101.7	94.3	120.4	84.6	106.5	96.9	108.2	108.2	106.5	
令和3年8月	81.9	1.4	82.4	74.6	89.5	89.0	72.6	86.6	70.6	84.2	78.9	81.8	103.1	73.6	85.8	72.0	87.2	87.2	73.6	
令和3年9月	82.6	0.2	85.5	76.8	91.1	84.3	73.4	89.9	69.4	84.7	80.1	79.8	103.8	75.0	88.5	75.1	85.9	85.9	75.0	
前年同月比 (%)		-	-	3.0	-0.3	8.1	-0.4	-1.1	2.0	-14.4	5.2	-9.5	3.9	9.0	2.5	1.4	-1.8	2.9	-1.8	
30人以上	平成27年平均	100.0	-1.4	100.0	100.0	100.0	100.0	100.0	100.0	100.0	100.0	100.0	100.0	100.0	100.0	100.0	100.0	100.0	100.0	100.0
	平成28年平均	100.2	0.4	100.6	99.6	106.8	101.1	102.6	101.1	96.8	102.1	103.2	102.8	87.3	103.4	95.9	104.8	98.0	98.0	104.8
	平成29年平均	100.8	0.6	106.1	101.2	104.0	101.1	102.0	105.2	96.5	106.4	99.6	98.3	85.5	101.9	97.0	99.3	95.1	95.1	99.3
	平成30年平均	100.8	0.0	103.0	98.5	109.9	102.2	96.2	116.3	99.1	106.9	99.5	103.5	95.0	97.0	99.2	107.2	93.6	93.6	107.2
	平成31年・令和元年平均	99.5	-1.3	112.1	98.7	114.0	105.1	96.7	104.9	101.4	103.2	103.3	95.0	92.9	92.0	94.9	95.1	97.6	97.6	94.9
	令和2年平均	97.8	-1.7	107.4	94.4	107.9	102.3	82.2	107.2	102.3	99.6	99.0	82.4	106.6	92.5	97.9	92.3	94.8	94.8	92.3
	令和2年9月	80.7	-0.6	78.1	74.3	83.5	82.7	70.9	86.8	82.4	80.6	87.9	79.9	97.9	70.8	85.4	72.4	83.6	83.6	85.4
	令和2年10月	79.8	-1.4	77.4	72.5	84.8	82.9	72.3	83.4	75.0	81.3	86.6	78.1	104.7	73.9	85.6	83.8	85.0	85.0	85.6
	令和2年11月	83.2	-4.8	86.7	83.0	83.2	88.2	74.8	86.8	82.2	80.4	81.5	82.1	105.7	74.0	85.4	70.7	84.9	84.9	85.4
	令和2年12月	180.6	0.5	210.9	179.4	221.7	192.0	139.1	212.3	174.9	199.7	172.6	102.4	146.6	189.1	176.6	187.5	155.6	155.6	176.6
	令和3年1月	80.4	-0.9	86.6	70.3	83.5	85.5	68.1	84.5	76.3	82.5	78.0	85.8	105.3	73.9	90.3	76.2	85.8	85.8	90.3
	令和3年2月	79.2	-0.4	77.7	76.7	80.6	82.2	67.9	84.2	73.8	82.2	79.3	84.0	98.8	73.9	85.8	73.3	84.2	84.2	73.9
令和3年3月	87.9	0.2	81.1	96.0	76.7	86.8	69.6	93.8	94.4	83.6	85.7	87.6	108.1	81.9	96.1	75.8	91.2	91.2	81.9	
令和3年4月	85.5	3.6	82.5	80.3	89.0	91.1	73.8	94.0	71.8	93.5	87.3	91.4	101.1	80.6	92.3	82.5	87.7	87.7	80.6	
令和3年5月	83.2	3.0	82.6	75.5	83.0	85.4	69.8	86.3	93.8	93.8	79.3	89.0	100.2	76.8	87.1	74.5	88.1	88.1	76.8	
令和3年6月	158.0	1.7	186.7	135.8	251.4	178.2	111.7	170.2	180.6	168.1	167.4	99.8	127.2	157.8	171.7	134.2	105.5	105.5	157.8	
令和3年7月	105.3	-0.4	108.9	113.2	80.0	101.3	85.4	140.8	73.8	113.0	90.8	118.0	127.5	84.3	103.2	94.3	105.5	105.5	84.3	
令和3年8月	79.9	2.0	77.0	72.0	79.1	87.6	69.3	86.4	70.8	83.3	72.4	90.9	102.3	74.3	84.2	66.9	87.4	87.4	74.3	
令和3年9月	80.5	-0.2	82.4	74.1	80.8	82.5	70.6	88.5	69.6	84.2	74.8	89.1	106.4	76.2	87.8	72.0	87.1	87.1	76.2	
前年同月比 (%)		-	-	5.5	-0.3	-3.2	-0.2	-0.4	2.0	-15.5	4.5	-14.9	11.5	8.7	7.6	2.8	-0.6	4.2	-0.6	

実質賃金指数 (現金給与総額) = $\frac{\text{名目賃金指数 (現金給与総額)}}{\text{東京都部消費者物価指数}^*} \times 100$

* 東京都部消費者物価指数は「帰属家賃を除く総合」である。

第16表 規模、産業別実質賃金指数（きまって支給する給与）

規模	年 月	調査産業計	前年 同月比	建設業	製造業	電気・ガス・熱供給・水道業	情報通信業	運輸業 郵便業	卸売業 小売業	金融業 保険業	不動産業 物品賃貸業	学術研究・専門・技術サービス業	宿泊業、飲食サービス業	生活関連サービス業、娯楽業	教育、学習支援業	医療、福祉	複合サービス事業	（平成27年平均=100）		
																		サービス業 （他に分類されな ないもの）	サービス業	
5人 以上	平成27年平均	100.0	-0.5	100.0	100.0	100.0	100.0	100.0	100.0	100.0	100.0	100.0	100.0	100.0	100.0	100.0	100.0	100.0	100.0	100.0
	平成28年平均	100.1	0.1	101.1	100.5	106.3	100.8	101.0	100.4	99.1	100.4	102.3	95.0	91.9	104.8	98.8	101.6	97.8	97.8	97.8
	平成29年平均	100.4	0.3	101.4	101.6	104.3	100.8	101.0	102.7	100.9	100.2	100.7	95.2	91.2	103.0	101.1	98.9	95.2	95.2	95.2
	平成30年平均	99.0	-1.4	98.8	99.3	114.3	100.9	97.1	107.8	100.5	100.8	102.0	93.2	92.4	98.4	98.2	110.8	93.5	93.5	93.5
	平成31年・ 令和元年平均	98.6	-0.4	104.7	98.2	115.2	101.9	97.1	104.8	100.4	95.0	105.8	86.3	95.2	94.1	96.4	102.6	97.0	97.0	97.0
	令和2年平均	98.1	-0.5	101.3	97.3	107.0	102.3	88.3	104.0	101.0	96.6	101.7	79.5	103.8	93.9	99.4	100.9	96.5	96.5	96.5
	令和2年 9月	98.4	-0.5	99.3	97.7	105.9	102.4	89.0	104.3	104.1	97.6	99.6	81.3	102.1	90.7	101.3	100.6	95.2	95.2	95.2
	令和2年 10月	98.8	-0.2	100.6	97.7	105.6	101.6	89.7	103.4	99.9	98.0	101.2	82.4	107.8	95.1	102.6	104.0	97.0	97.0	97.0
	令和2年 11月	99.3	1.0	98.3	98.3	106.8	103.5	89.7	105.3	101.3	98.2	102.0	81.1	107.1	96.1	102.1	100.3	95.9	95.9	95.9
	令和2年 12月	99.7	1.5	102.0	99.3	108.8	102.8	91.1	104.9	100.7	96.5	101.9	81.2	106.8	95.2	103.1	103.1	98.9	98.9	98.9
	令和3年 1月	98.5	1.1	103.1	95.5	105.9	102.5	85.3	104.6	92.3	101.4	101.3	83.2	107.0	94.1	103.2	105.1	99.3	99.3	99.3
	令和3年 2月	97.9	0.1	99.4	97.0	109.7	101.9	85.8	104.8	91.8	99.9	97.8	81.4	104.3	93.1	102.9	101.3	97.8	97.8	97.8
令和3年 3月	99.7	1.8	100.1	99.8	104.2	102.5	86.9	105.9	91.8	101.5	100.1	87.5	109.1	96.1	108.0	102.5	98.8	98.8	98.8	
令和3年 4月	101.8	3.4	101.3	100.7	121.1	103.6	89.6	107.6	95.5	105.8	104.2	89.5	110.3	95.8	109.1	102.4	100.3	100.3	100.3	
令和3年 5月	99.3	3.3	99.6	97.9	122.0	101.6	86.6	105.5	91.3	103.6	99.3	87.5	108.7	92.1	103.5	101.0	101.0	101.0	101.0	
令和3年 6月	99.1	1.4	97.8	98.7	121.8	100.9	87.2	104.4	89.7	101.1	101.9	86.2	111.3	91.4	106.1	102.2	100.5	100.5	100.5	
令和3年 7月	99.7	1.7	99.9	97.8	114.2	102.3	88.2	106.6	93.1	102.1	97.5	86.9	112.9	91.5	104.7	100.5	100.8	100.8	100.8	
令和3年 8月	98.2	0.8	98.6	96.0	112.9	101.7	86.9	105.5	91.3	100.6	93.9	85.9	111.9	93.2	100.4	94.5	98.3	98.3	98.3	
令和3年 9月	98.2	-0.2	98.4	96.0	114.2	100.7	88.1	104.7	90.2	101.3	94.9	84.9	112.1	93.8	103.3	99.2	98.3	98.3	98.3	
前年同月比 (%)		-	-	-0.9	-1.7	7.8	-1.7	-1.0	0.4	-13.4	3.8	-4.7	4.4	9.8	3.4	2.0	-1.4	-1.4	3.3	
30人 以上	平成27年平均	100.0	-0.8	100.0	100.0	100.0	100.0	100.0	100.0	100.0	100.0	100.0	100.0	100.0	100.0	100.0	100.0	100.0	100.0	
	平成28年平均	99.8	-0.1	99.7	99.9	107.0	100.5	101.2	99.0	99.2	100.7	101.6	102.2	86.8	102.0	97.3	104.1	98.6	98.6	
	平成29年平均	100.0	0.2	101.0	100.8	107.8	101.2	101.0	102.3	98.0	103.4	98.2	98.9	84.5	101.9	98.3	99.5	95.9	95.9	
	平成30年平均	99.3	-0.7	94.5	99.7	114.8	101.3	95.8	108.3	100.6	103.6	98.3	103.9	90.8	97.8	100.1	112.5	94.7	94.7	
	平成31年・ 令和元年平均	98.5	-0.8	103.2	99.5	116.0	102.5	93.9	102.8	101.8	99.3	102.8	94.7	90.1	93.4	97.9	100.2	96.5	96.5	
	令和2年平均	97.7	-0.8	98.7	96.2	105.5	101.4	85.5	105.1	102.2	98.4	99.5	84.1	107.7	92.2	99.4	97.6	95.3	95.3	
	令和2年 9月	98.1	-0.9	95.8	96.5	104.7	101.8	86.2	105.9	106.3	99.1	98.5	85.8	107.7	88.5	100.7	97.6	94.5	94.5	
	令和2年 10月	98.3	-0.5	96.7	96.2	104.3	100.4	87.8	105.3	101.2	100.0	99.4	86.3	114.7	91.8	101.9	101.3	96.9	96.9	
	令和2年 11月	98.8	0.7	94.1	97.1	105.6	102.3	86.8	107.3	102.5	99.9	100.3	86.2	113.3	92.7	100.9	95.3	95.3		
	令和2年 12月	99.3	1.6	99.8	97.9	107.6	101.4	88.0	106.3	102.0	98.8	100.3	86.1	114.6	92.5	100.9	99.0	98.6	98.6	
	令和3年 1月	98.3	1.2	103.1	93.7	101.4	102.2	82.3	105.9	93.9	101.8	98.9	94.6	114.4	94.4	104.2	102.9	98.3	98.3	
	令和3年 2月	97.6	0.0	97.3	95.8	102.1	101.1	82.8	107.1	92.9	100.4	96.1	91.3	111.4	94.5	102.9	98.8	96.8	96.8	
令和3年 3月	99.5	1.8	97.8	99.6	95.5	102.0	84.0	108.2	92.7	101.5	97.5	96.2	115.1	98.9	110.0	99.9	97.8	97.8		
令和3年 4月	101.5	3.0	99.4	99.8	102.5	102.9	86.9	109.4	96.5	105.0	103.3	101.2	113.7	98.9	110.4	100.5	99.9	99.9		
令和3年 5月	98.9	3.5	97.8	96.9	101.6	100.8	83.4	107.7	92.2	103.3	96.5	99.1	113.1	94.9	106.2	98.3	100.5	100.5		
令和3年 6月	98.4	1.7	94.7	97.5	102.0	99.7	84.2	106.2	90.9	100.4	98.9	100.7	115.1	93.7	105.4	99.7	99.7	99.7		
令和3年 7月	99.6	2.3	97.8	97.2	101.0	101.2	86.0	108.8	94.1	102.2	94.2	102.3	118.8	93.0	106.5	98.0	101.6	101.6		
令和3年 8月	98.0	1.2	95.9	95.2	99.3	100.9	84.3	108.5	92.2	101.3	89.9	99.9	116.0	95.8	101.4	89.7	98.8	98.8		
令和3年 9月	98.2	0.1	95.4	95.6	100.6	100.0	86.1	107.7	91.1	102.3	90.8	98.1	118.1	96.3	104.5	97.3	98.4	98.4		
前年同月比 (%)		-	-	-0.4	-0.9	-3.9	-1.8	-0.1	1.7	-14.3	3.2	-7.8	14.3	9.7	8.8	3.8	-0.3	-0.3	4.1	

実質賃金指数（きまって支給する給与） = $\frac{\text{名目賃金指数（きまって支給する給与）}}{\text{東京都都区消費者物価指数}} \times 100$
 * 東京都都区消費者物価指数は「帰属家賃を除く総合」である。

第17表 規模、産業別労働時間指数 (総実労働時間)

規模	年 月	調査産業計	前年同月比	建設業	製造業	電気・ガス・熱供給・水道業	情報通信業	運輸業、郵便業	卸売業、小売業	金融業、保険業	不動産業、物品賃貸業	学術研究、専門・技術サービス業	宿泊業、飲食サービス業	生活関連サービス業、娯楽業	教育、学習支援業	医療、福祉	複合サービス事業	サービス業 (他に分類されないもの)	(平成27年平均=100)			
																			100.0	100.0		
5人以上	平成27年平均	100.0	0.5	100.0	100.0	100.0	100.0	100.0	100.0	100.0	100.0	100.0	100.0	100.0	100.0	100.0	100.0	100.0	100.0	100.0	100.0	
	平成28年平均	99.3	-0.7	101.2	99.4	102.3	99.4	99.9	98.8	99.5	100.4	99.2	97.0	96.6	104.4	100.6	100.6	99.4	98.1	98.1	98.1	
	平成29年平均	99.2	-0.1	102.1	100.0	101.3	98.9	99.4	99.9	99.9	100.3	100.4	100.8	95.3	93.5	104.1	100.3	100.6	100.6	96.6	96.6	96.6
	平成30年平均	97.8	-1.4	101.3	100.7	99.0	96.3	94.4	99.2	99.2	100.0	98.9	99.1	92.7	90.7	108.4	101.4	104.0	104.0	96.4	96.4	96.4
	令和元年・令和2年平均	95.8	-2.0	97.5	97.7	96.6	96.4	96.0	98.0	98.0	97.3	96.1	97.9	86.4	88.5	103.9	96.2	99.6	99.6	95.2	95.2	95.2
	令和2年平均	93.3	-2.6	95.7	95.3	98.0	97.1	90.4	90.4	95.6	97.8	93.4	96.7	72.2	78.8	97.1	97.9	97.3	97.3	91.6	91.6	91.6
	令和2年9月	93.3	-0.7	94.3	96.3	97.0	95.0	89.3	97.2	97.2	95.9	94.3	94.4	73.2	80.8	95.9	99.4	95.6	95.6	91.6	91.6	91.6
	令和2年10月	98.8	2.0	100.9	100.8	107.3	103.4	93.2	100.0	100.0	105.4	99.4	100.7	76.4	87.9	106.6	103.0	104.6	104.6	97.1	97.1	97.1
	令和2年11月	95.8	-1.8	99.2	99.4	95.4	98.5	92.1	98.6	98.6	97.1	97.3	98.4	75.1	83.3	100.5	99.6	93.8	93.8	94.0	94.0	94.0
	令和2年12月	94.9	-1.6	95.7	96.8	97.2	98.0	92.9	97.6	97.6	100.5	92.7	96.9	75.1	81.9	90.4	98.8	104.6	104.6	93.3	93.3	93.3
	令和3年1月	89.5	-1.3	86.8	87.2	92.0	92.2	84.4	92.9	93.1	88.5	93.1	93.0	65.9	79.7	90.0	96.2	94.4	94.4	91.2	91.2	91.2
	令和3年2月	89.3	-2.9	92.6	93.1	92.6	91.3	83.1	93.1	93.1	88.5	93.3	94.6	63.0	76.2	91.2	93.6	85.8	85.8	89.2	89.2	89.2
令和3年3月	97.2	3.3	98.4	97.1	105.3	102.8	88.1	97.1	97.1	104.2	101.2	104.6	71.6	82.7	105.9	101.8	106.6	106.6	97.3	97.3	97.3	
令和3年4月	101.6	8.2	103.6	104.1	106.7	104.9	95.3	103.5	103.5	105.9	106.2	108.9	75.3	89.6	101.7	107.2	105.2	105.2	99.8	99.8	99.8	
令和3年5月	91.3	10.3	90.7	89.4	93.4	92.6	85.7	94.9	94.9	92.9	95.0	96.3	68.7	81.5	94.8	96.6	90.6	90.6	92.0	92.0	92.0	
令和3年6月	98.8	4.0	98.6	100.6	108.9	103.3	92.7	99.4	99.4	102.9	100.1	106.3	69.6	88.1	106.7	104.3	104.6	104.6	98.8	98.8	98.8	
令和3年7月	98.5	0.2	99.9	100.4	101.1	100.6	94.5	101.5	101.5	99.4	99.9	101.8	72.4	88.7	99.3	103.1	97.5	97.5	99.1	99.1	99.1	
令和3年8月	91.5	2.1	89.2	87.3	99.9	95.3	89.3	93.5	93.5	95.2	93.3	94.0	71.1	86.2	80.3	99.5	95.2	95.2	93.7	93.7	93.7	
令和3年9月	94.2	1.0	93.9	95.7	99.6	95.9	91.4	91.4	95.5	95.9	97.5	97.0	70.1	85.9	96.4	100.6	96.0	96.0	95.0	95.0	95.0	
前年同月比 (%)		-	-0.4	-0.6	2.7	0.9	2.4	-1.7	0.0	3.4	2.8	-4.2	6.3	0.5	1.2	0.4	3.7	3.7	3.7	3.7	3.7	
30人以上	平成27年平均	100.0	0.2	100.0	100.0	100.0	100.0	100.0	100.0	100.0	100.0	100.0	100.0	100.0	100.0	100.0	100.0	100.0	100.0	100.0	100.0	
	平成28年平均	99.3	-0.7	101.2	99.6	102.2	99.6	99.3	98.0	99.6	99.9	99.9	99.2	100.9	97.1	102.8	98.0	98.3	98.3	98.6	98.6	98.6
	平成29年平均	99.4	0.1	102.2	100.5	101.2	99.2	98.9	99.9	99.9	99.7	101.5	100.0	100.1	95.0	103.5	96.6	97.5	97.5	96.9	96.9	96.9
	平成30年平均	99.2	-0.2	101.7	101.2	98.2	96.8	94.7	100.1	99.2	101.0	99.2	98.9	102.7	93.4	109.9	101.8	104.5	104.5	97.3	97.3	97.3
	令和元年・令和2年平均	97.0	-2.2	97.1	99.4	95.4	97.4	95.5	97.4	97.4	96.9	98.3	98.2	94.8	85.2	105.5	96.1	99.5	99.5	95.7	95.7	95.7
	令和2年平均	94.6	-2.5	95.1	97.3	97.1	97.3	90.1	96.3	98.5	95.1	98.1	98.1	71.9	79.0	95.7	97.4	98.1	98.1	91.3	91.3	91.3
	令和2年9月	93.8	-0.5	91.7	97.3	96.0	95.0	88.6	96.8	96.8	96.9	94.4	94.4	71.9	80.9	94.1	97.7	95.5	95.5	91.2	91.2	91.2
	令和2年10月	100.4	2.2	100.1	103.4	106.2	103.7	93.3	101.6	101.6	106.6	101.4	103.4	76.3	89.8	103.2	102.0	105.1	105.1	97.1	97.1	97.1
	令和2年11月	97.0	-1.6	98.5	101.5	94.3	98.8	92.2	99.4	99.4	98.0	98.5	98.7	76.8	83.2	97.3	97.9	94.1	94.1	94.1	94.1	94.1
	令和2年12月	96.0	-0.8	95.2	98.2	96.1	97.9	92.8	97.9	97.9	101.0	94.8	97.9	78.4	82.1	95.3	97.4	105.7	105.7	93.3	93.3	93.3
	令和3年1月	91.5	-0.9	88.3	89.4	90.6	92.7	83.4	94.5	94.5	95.4	94.5	94.6	71.7	82.0	89.3	96.9	95.0	95.0	91.5	91.5	91.5
	令和3年2月	90.3	-1.7	92.2	94.0	91.4	91.0	81.5	94.2	94.2	89.2	93.7	94.7	67.6	78.8	92.3	90.9	84.0	84.0	89.1	89.1	89.1
令和3年3月	99.2	4.5	99.3	99.7	102.5	102.6	87.2	98.7	98.7	105.7	101.3	106.2	77.6	86.0	110.1	101.0	105.2	105.2	96.8	96.8	96.8	
令和3年4月	103.5	7.7	103.9	105.7	106.0	105.0	94.8	105.2	105.2	107.2	106.5	110.8	81.7	94.2	105.1	105.7	102.8	102.8	99.4	99.4	99.4	
令和3年5月	93.2	9.1	91.4	91.4	91.8	92.7	85.5	97.1	97.1	93.5	96.9	97.2	75.0	81.7	97.7	96.8	91.1	91.1	92.1	92.1	92.1	
令和3年6月	100.6	4.5	98.3	102.0	106.6	103.1	92.4	100.3	100.3	103.6	101.3	107.8	80.5	88.5	110.8	102.1	104.2	104.2	98.5	98.5	98.5	
令和3年7月	100.7	1.0	100.9	102.4	99.9	100.8	93.8	104.0	104.0	101.0	101.1	102.7	84.2	92.0	101.9	102.6	98.0	98.0	99.7	99.7	99.7	
令和3年8月	93.6	3.0	89.3	89.4	99.1	95.6	89.2	95.7	95.7	96.7	95.8	95.2	82.0	87.6	81.0	99.4	93.8	93.8	93.8	93.8	93.8	
令和3年9月	95.9	2.2	92.6	97.5	97.1	96.1	91.7	96.7	96.7	97.3	97.4	98.2	79.1	88.5	100.2	98.9	96.7	96.7	95.2	95.2	95.2	
前年同月比 (%)		-	1.0	0.2	1.1	1.2	3.5	-0.1	0.4	3.2	4.0	10.0	9.4	6.5	1.2	1.3	4.4	4.4	4.4	4.4	4.4	

第18表 規模、産業別労働時間指数(所定内労働時間)

規模	年 月	調査産業計	前年同月比	建設業	製造業	電気・ガス・熱供給・水道業	情報通信業	運輸業、郵便業	卸売業、小売業	金融業、保険業	不動産業、物品賃貸業	学術研究、専門・技術サービス業	宿泊業、飲食サービス業	生活関連サービス業、娯楽業	教育、学習支援業	医療、福祉	複合サービス事業	サービス業(他に分類されないもの)	(平成27年平均=100)		
																			令和2年平均	令和元年・令和2年平均	
5人以上	平成27年平均	100.0	0.5	100.0	100.0	100.0	100.0	100.0	100.0	100.0	100.0	100.0	100.0	100.0	100.0	100.0	100.0	100.0	100.0	100.0	100.0
	平成28年平均	99.7	-0.3	102.1	99.8	101.5	99.7	100.5	99.1	100.0	100.8	99.0	96.8	98.2	104.3	100.7	100.7	99.7	98.9	98.9	98.9
	平成29年平均	99.6	-0.1	101.0	100.5	102.7	100.3	100.0	100.1	101.2	100.4	100.2	94.9	94.3	103.6	100.7	101.5	101.5	100.4	98.0	97.8
	平成30年平均	98.4	-1.2	100.0	100.2	99.4	99.2	94.9	99.2	102.1	99.2	99.7	92.0	90.8	105.9	101.5	101.5	100.4	98.0	98.0	98.0
	令和元年・令和2年平均	95.9	-2.5	95.9	97.5	95.2	97.8	95.1	97.7	98.2	95.9	98.2	85.8	88.6	101.5	96.2	96.4	96.4	96.1	96.1	96.1
	令和2年	94.0	-2.0	95.5	96.4	96.7	98.8	90.2	95.9	98.2	94.1	97.9	73.0	80.0	95.9	98.3	96.1	96.1	92.8	92.8	92.8
	令和2年9月	94.2	0.2	94.3	97.3	94.7	96.5	89.6	97.5	96.8	95.2	95.7	74.1	82.7	94.2	99.9	94.8	94.8	92.7	92.7	92.7
	令和2年10月	99.4	2.7	100.6	101.2	105.5	105.3	93.1	100.1	105.9	100.1	102.2	76.9	88.7	105.5	103.4	104.2	104.2	98.3	98.3	98.3
	令和2年11月	96.3	-1.4	99.1	99.9	93.0	99.9	92.0	98.6	97.0	97.7	99.1	76.0	84.0	99.1	99.8	92.4	92.4	94.9	94.9	94.9
	令和2年12月	95.3	-1.2	95.2	97.0	94.5	99.2	92.6	97.4	101.2	93.2	97.1	76.2	83.0	97.3	99.1	102.5	102.5	94.2	94.2	94.2
	令和3年1月	89.8	-1.0	87.2	87.6	92.0	93.7	84.4	92.5	94.9	93.2	92.3	67.9	79.8	88.8	96.2	91.9	91.9	89.4	89.4	89.4
	令和3年2月	89.4	-2.7	91.8	93.8	92.7	92.2	82.9	92.5	89.3	93.1	93.9	64.9	76.3	89.6	93.5	85.1	85.1	89.4	89.4	89.4
令和3年3月	97.0	3.0	97.0	97.6	104.6	103.7	88.1	96.2	105.6	100.1	102.9	73.3	83.2	103.7	101.7	105.6	105.6	97.6	97.6	97.6	
令和3年4月	101.8	7.2	102.8	105.0	107.6	106.8	95.1	102.6	107.1	105.0	107.8	77.2	90.9	100.1	107.3	104.6	104.6	100.2	100.2	100.2	
令和3年5月	91.5	8.5	90.0	89.7	93.9	94.1	86.1	94.3	93.5	94.2	95.3	70.8	82.6	92.4	96.5	89.8	89.8	92.0	92.0	92.0	
令和3年6月	99.5	2.9	99.1	101.4	110.1	105.4	93.5	99.0	104.8	100.4	105.5	71.8	88.9	105.3	104.8	104.0	104.0	99.5	99.5	99.5	
令和3年7月	98.9	-0.4	100.0	100.9	102.1	102.6	94.8	100.9	100.7	100.3	102.0	74.5	89.6	97.3	103.0	97.0	97.0	99.3	99.3	99.3	
令和3年8月	91.9	1.8	88.3	87.6	100.9	97.2	89.4	92.9	97.2	93.2	94.8	73.2	87.1	79.8	99.7	95.7	95.7	93.7	93.7	93.7	
令和3年9月	94.6	0.4	93.2	96.1	99.9	97.7	90.5	95.0	97.2	97.4	97.5	72.3	86.8	95.1	100.7	94.3	94.3	95.1	95.1	95.1	
前年同月比 (%)		-	-1.2	-1.2	-1.2	5.5	1.2	1.0	-2.6	0.4	2.3	1.9	-2.4	5.0	1.0	0.8	-0.5	-0.5	2.6	2.6	
30人以上	平成27年平均	100.0	0.2	100.0	100.0	100.0	100.0	100.0	100.0	100.0	100.0	100.0	100.0	100.0	100.0	100.0	100.0	100.0	100.0	100.0	
	平成28年平均	99.8	-0.2	102.5	99.8	101.2	100.0	100.1	98.5	100.0	100.3	99.6	100.6	100.3	103.0	97.9	99.8	99.8	99.2	99.2	99.2
	平成29年平均	100.1	0.3	101.8	100.7	102.7	100.9	100.0	100.7	100.7	102.5	100.4	98.7	96.9	103.3	96.8	98.5	98.5	98.2	98.2	98.2
	平成30年平均	100.0	-0.1	100.1	100.3	98.4	99.9	95.0	100.8	101.5	101.0	100.0	101.2	92.9	107.9	101.5	100.7	100.7	98.6	98.6	98.6
	令和元年・令和2年平均	97.0	-3.0	94.8	98.7	93.5	99.1	94.1	97.3	98.0	98.0	98.8	93.2	85.6	103.2	95.9	96.2	96.2	96.2	96.2	96.2
	令和2年	95.2	-1.9	95.1	97.8	96.0	99.5	89.0	96.6	98.6	95.9	100.2	72.7	80.5	94.8	97.3	96.4	96.4	92.5	92.5	92.5
	令和2年9月	94.6	0.4	91.9	97.7	93.8	96.8	88.1	97.1	97.6	95.2	96.8	73.3	83.4	92.8	97.8	94.2	94.2	92.6	92.6	92.6
	令和2年10月	101.0	3.0	100.0	103.1	104.6	106.0	92.1	101.8	106.8	102.0	106.0	77.2	90.2	102.4	101.9	104.4	104.4	98.5	98.5	98.5
	令和2年11月	97.3	-1.3	98.9	101.1	92.2	100.7	91.1	99.5	97.4	98.9	100.1	77.8	84.2	96.1	97.6	92.3	92.3	95.1	95.1	95.1
	令和2年12月	96.3	-0.7	94.7	97.6	93.6	99.6	91.6	97.8	101.4	95.3	98.8	79.5	83.0	94.4	97.0	103.0	103.0	94.4	94.4	94.4
	令和3年1月	91.7	-0.7	88.7	89.2	90.2	94.7	83.0	94.1	95.9	94.5	94.4	73.5	82.5	88.0	95.9	91.4	91.4	91.9	91.9	91.9
	令和3年2月	90.2	-1.6	90.9	94.0	91.3	92.3	80.7	93.4	89.6	93.5	94.7	69.1	78.6	90.4	90.0	82.8	82.8	89.7	89.7	89.7
令和3年3月	99.0	4.3	98.1	99.4	101.6	104.1	86.5	97.6	106.7	100.4	105.6	78.8	86.0	107.7	100.2	103.6	103.6	97.4	97.4	97.4	
令和3年4月	103.6	6.5	103.4	105.8	106.2	107.5	93.9	104.0	107.9	105.3	110.2	82.8	95.5	103.2	105.0	101.9	101.9	100.2	100.2	100.2	
令和3年5月	93.1	7.1	90.8	91.0	91.7	94.7	85.2	96.0	93.7	95.8	97.0	77.1	82.7	94.8	95.9	90.0	90.0	92.5	92.5	92.5	
令和3年6月	101.2	3.4	98.9	102.2	107.4	105.7	92.3	99.7	105.1	101.3	107.9	82.5	89.2	109.3	102.0	103.1	103.1	99.5	99.5	99.5	
令和3年7月	101.0	0.2	101.3	102.2	100.3	103.1	93.7	103.2	101.9	101.1	103.7	85.3	92.9	99.6	101.9	97.2	97.2	100.2	100.2	100.2	
令和3年8月	94.0	2.5	88.7	89.1	99.9	98.0	89.0	94.8	98.6	95.6	96.9	83.3	88.8	80.7	99.1	94.4	94.4	94.2	94.2	94.2	
令和3年9月	96.1	1.6	92.2	97.1	97.7	98.2	90.4	96.0	98.4	97.1	99.8	80.8	89.0	98.8	98.4	94.2	94.2	95.6	95.6	95.6	
前年同月比 (%)		-	0.3	-0.6	4.2	1.4	2.6	-1.1	0.8	2.0	3.1	10.2	6.7	6.5	0.6	0.0	0.0	3.2	3.2	3.2	

第19表 規模、産業別労働時間指数 (所定外労働時間)

規 模	年 月	調査産業 計	前年 同月比	建設業	製造業	電気・ガス・熱供給・水道業	情報通信業	運輸業、郵便業	卸売業、小売業	金融業、保険業	不動産業、物品賃貸業	学術研究、専門・技術サービス業	宿泊業、飲食サービス業	生活関連サービス業、娯楽業	教育、学習支援業	医療、福祉	複合サービス事業	サービス業 (他に分類されないもの)	(平成27年平均=100)			
																			100.0	100.0		
5 人 以 上	平成27年平均	100.0	0.4	100.0	100.0	100.0	100.0	100.0	100.0	100.0	100.0	100.0	100.0	100.0	100.0	100.0	100.0	100.0	100.0	100.0	100.0	
	平成28年平均	95.1	-4.9	93.6	94.6	110.1	97.0	95.2	95.2	95.7	96.2	101.6	99.4	71.7	105.0	98.8	95.6	88.7	88.7	88.7	88.7	
	平成29年平均	94.7	-0.4	111.0	94.1	88.4	87.8	94.4	96.0	93.8	100.8	106.9	101.0	79.9	119.4	90.8	89.2	83.2	83.2	83.2	83.2	83.2
	平成30年平均	90.6	-4.3	112.4	106.0	95.3	74.4	90.4	98.4	84.2	95.3	93.7	102.3	90.0	172.1	97.3	165.6	78.2	78.2	78.2	78.2	78.2
	令和元年・令和2年平均	94.8	4.6	110.2	100.1	109.4	85.8	102.7	103.0	90.2	98.1	95.0	95.3	87.3	165.2	94.8	152.9	85.3	85.3	85.3	85.3	85.3
	令和2年平均	85.7	-9.6	97.3	83.1	109.6	83.9	92.1	91.7	91.7	95.2	86.5	85.4	61.2	60.7	127.7	88.8	116.9	78.0	78.0	78.0	78.0
	令和2年9月	84.2	-10.6	94.7	83.7	117.6	83.2	86.4	92.9	92.9	89.2	85.8	82.1	59.4	51.7	137.5	85.7	108.9	79.0	79.0	79.0	79.0
	令和2年10月	91.7	-5.9	102.7	95.9	123.9	89.5	93.9	98.8	98.8	101.6	92.2	87.4	68.1	75.9	135.0	91.1	111.4	83.1	83.1	83.1	83.1
	令和2年11月	90.8	-6.9	100.0	94.3	116.4	87.9	92.9	98.8	98.8	98.4	93.6	91.4	62.3	72.4	135.0	92.9	116.5	83.9	83.9	83.9	83.9
	令和2年12月	90.8	-4.4	100.0	95.1	121.4	88.9	95.5	101.2	95.1	87.9	87.9	95.4	59.4	66.7	125.0	91.1	140.5	83.1	83.1	83.1	83.1
	令和3年1月	85.8	-5.5	83.4	82.1	92.5	80.5	84.3	98.8	98.8	86.5	92.2	99.3	37.7	77.0	120.0	96.4	136.7	91.1	91.1	91.1	91.1
	令和3年2月	88.3	-5.4	98.9	85.4	91.2	84.2	84.3	102.4	102.4	82.7	95.7	100.7	36.2	74.7	132.5	94.6	96.2	86.3	86.3	86.3	86.3
令和3年3月	98.3	5.4	110.7	91.9	111.3	95.8	88.4	110.6	110.6	93.5	112.1	119.9	46.4	74.7	162.5	101.8	124.1	92.7	92.7	92.7	92.7	
令和3年4月	99.2	21.4	110.2	94.3	98.7	90.0	96.5	116.5	116.5	97.3	117.7	119.9	47.8	70.1	142.5	103.6	113.9	94.4	94.4	94.4	94.4	
令和3年5月	90.0	34.9	96.3	86.2	88.7	81.6	82.8	104.7	104.7	88.1	102.8	105.3	37.7	65.5	157.5	96.4	102.5	91.1	91.1	91.1	91.1	
令和3年6月	91.7	19.6	94.1	91.1	98.1	87.4	86.9	104.7	104.7	89.2	97.9	113.2	36.2	75.9	142.5	91.1	112.7	91.1	91.1	91.1	91.1	
令和3年7月	94.2	8.7	98.9	95.1	92.5	85.8	92.4	110.6	110.6	90.3	96.5	100.0	42.0	73.6	150.0	103.6	106.3	96.0	96.0	96.0	96.0	
令和3年8月	86.7	6.1	96.8	83.7	90.6	80.5	88.4	102.4	102.4	80.5	94.3	86.8	40.6	73.6	92.5	94.6	83.5	91.9	91.9	91.9	91.9	
令和3年9月	90.8	7.8	100.0	91.1	96.9	82.1	98.0	102.4	102.4	86.5	97.9	92.1	37.7	73.6	127.5	98.2	124.1	92.7	92.7	92.7	92.7	
前年同月比 (%)		-	-	5.6	8.8	-17.6	-1.3	13.4	10.2	-3.0	14.1	12.2	-36.5	42.4	-7.3	14.6	14.0	17.3	17.3	17.3	17.3	
30 人 以 上	平成27年平均	100.0	-0.3	100.0	100.0	100.0	100.0	100.0	100.0	100.0	100.0	100.0	100.0	100.0	100.0	100.0	100.0	100.0	100.0	100.0	100.0	
	平成28年平均	94.3	-5.7	91.5	96.9	111.2	96.6	94.0	91.1	96.5	96.5	95.9	105.1	58.0	98.4	98.9	78.4	91.8	91.8	91.8	91.8	
	平成29年平均	92.2	-2.2	105.0	98.2	87.9	87.1	91.0	88.5	92.6	91.7	91.7	97.8	122.6	71.6	108.5	91.3	82.9	83.3	83.3	83.3	
	平成30年平均	91.0	-1.3	112.3	110.4	97.0	74.2	91.8	89.3	84.0	101.1	90.6	126.6	99.2	160.5	105.8	153.3	82.5	82.5	82.5	82.5	
	令和元年・令和2年平均	96.4	5.9	112.3	107.2	112.0	84.8	106.1	96.7	89.8	101.7	94.6	120.6	80.6	161.3	99.3	142.5	90.3	90.3	90.3	90.3	
	令和2年平均	87.9	-8.8	94.9	91.9	107.2	81.7	98.5	90.8	90.8	97.3	88.0	82.4	58.1	60.8	116.7	98.1	119.2	77.8	77.8	77.8	
	令和2年9月	85.9	-10.1	90.7	93.1	114.7	81.6	92.4	92.1	92.1	92.5	87.6	76.1	50.8	51.5	126.2	93.3	112.3	75.6	75.6	75.6	
	令和2年10月	94.1	-5.2	100.4	106.1	120.9	87.1	102.5	98.0	98.0	105.5	95.9	83.5	61.9	84.5	121.4	101.7	113.2	82.1	82.1	82.1	
	令和2年11月	93.3	-5.3	95.6	105.3	113.5	85.6	100.5	97.0	97.0	102.0	95.2	88.1	60.3	71.8	126.2	103.3	117.0	83.7	83.7	83.7	
	令和2年12月	93.3	-1.6	98.2	104.6	118.4	85.6	101.5	99.0	99.0	98.0	90.3	91.5	60.3	71.8	116.7	103.3	140.6	81.3	81.3	81.3	
	令和3年1月	89.6	-3.2	85.0	92.4	93.9	78.1	86.9	99.0	99.0	92.5	94.5	96.6	42.9	75.7	121.4	116.7	142.5	87.8	87.8	87.8	
	令和3年2月	91.1	-3.2	100.9	94.7	92.0	81.6	87.9	104.0	104.0	86.5	95.9	94.9	42.9	80.6	138.1	108.3	99.1	82.9	82.9	82.9	
令和3年3月	101.5	7.9	107.5	103.1	110.4	92.5	92.4	112.9	112.9	99.5	109.0	111.4	58.7	86.4	169.0	116.7	125.5	90.2	90.2	90.2		
令和3年4月	102.2	21.1	107.1	104.6	104.3	87.6	101.5	119.8	119.8	102.5	117.9	115.9	63.5	77.7	150.0	118.3	114.2	90.2	90.2	90.2		
令和3年5月	93.3	31.2	95.1	96.2	92.6	79.1	87.9	109.9	109.9	92.0	107.6	99.4	41.3	69.9	166.7	113.3	104.7	87.0	87.0	87.0		
令和3年6月	94.8	18.5	94.2	99.2	99.4	85.1	92.9	107.9	107.9	93.5	101.4	108.0	47.6	80.6	147.6	103.3	117.9	87.8	87.8	87.8		
令和3年7月	97.8	11.0	98.2	104.6	96.9	84.6	94.4	114.9	114.9	95.0	100.7	95.5	65.1	81.6	157.1	116.7	108.5	94.3	94.3	94.3		
令和3年8月	89.6	7.0	92.9	93.1	92.0	78.6	90.4	106.9	106.9	84.5	97.2	83.0	61.9	72.8	88.1	103.3	84.9	89.4	89.4	89.4		
令和3年9月	94.1	9.5	95.6	101.5	92.6	81.1	101.5	105.0	105.0	90.5	100.0	86.4	50.8	81.6	133.3	110.0	128.3	91.1	91.1	91.1		
前年同月比 (%)		-	-	5.4	9.0	-19.3	-0.6	9.8	14.0	-2.2	14.2	13.5	0.0	58.4	5.6	17.9	14.2	20.5	20.5	20.5		

第20表 規模、産業別常用雇用指数

規 模	年 月	調査産業計	前年同月比	建設業	製造業	電気・ガス・熱供給・水道業	情報通信業	運輸業、郵便業	卸売業、小売業	金融業、保険業	不動産業、物品賃貸業	学術研究、専門・技術サービス業	宿泊業、飲食サービス業	生活関連サービス業、娯楽業	教育、学習支援業	医療、福祉	複合サービス事業	サービス業（他に分類されないもの）	(平成27年平均=100)			
																			前年同月比 (%)	前年同月比 (%)		
5人以上	平成27年平均	100.0	0.1	100.0	100.0	100.0	100.0	100.0	100.0	100.0	100.0	100.0	100.0	100.0	100.0	100.0	100.0	100.0	100.0	100.0	100.0	
	平成28年平均	101.4	1.4	100.9	101.8	85.6	101.2	100.2	100.8	101.7	103.2	103.4	102.1	102.8	102.8	101.0	102.4	100.5	100.7	100.0	100.0	
	平成29年平均	103.1	1.7	102.1	100.9	101.6	104.2	100.3	102.5	103.5	106.0	104.9	104.3	106.0	106.0	103.1	104.6	99.3	102.5	100.0	100.0	
	平成30年平均	104.3	1.2	102.2	108.2	117.2	105.5	100.9	103.0	104.9	106.5	105.1	106.3	103.7	103.7	103.4	100.9	89.6	106.2	100.0	100.0	
	令和元年・令和2年平均	106.3	1.9	107.7	110.7	107.7	107.9	102.3	103.9	106.2	108.5	106.2	107.0	106.3	106.3	102.4	105.8	100.9	108.3	100.0	100.0	
	令和2年9月	105.6	-0.7	113.8	110.2	100.9	110.8	103.8	103.2	103.2	105.5	109.4	105.9	97.9	107.6	100.2	105.7	99.5	106.1	100.0	100.0	
	令和2年10月	105.0	-2.0	113.4	109.9	95.6	111.0	103.5	103.3	103.3	105.9	109.1	104.8	92.9	108.3	101.9	105.2	99.2	105.1	100.0	100.0	
	令和2年11月	105.1	-1.9	114.1	111.2	95.8	110.7	103.6	103.2	103.2	106.1	109.9	104.9	93.6	108.5	102.0	104.8	98.6	104.5	100.0	100.0	
	令和2年12月	105.2	-1.9	114.3	110.5	95.5	112.2	103.3	102.9	105.9	110.4	105.2	105.2	94.3	108.2	102.7	104.9	98.7	104.3	100.0	100.0	
	令和3年1月	105.1	-1.9	114.2	110.1	95.5	112.0	103.9	102.8	105.6	110.3	105.6	105.6	93.6	108.5	102.2	104.7	98.6	104.3	100.0	100.0	
	令和3年2月	104.4	-2.3	113.9	105.4	107.4	111.9	103.1	102.7	102.7	105.6	110.0	105.5	93.8	106.8	98.4	104.2	98.6	104.0	100.0	100.0	
	令和3年3月	104.3	-2.2	114.1	105.8	109.2	111.8	102.2	102.7	105.1	109.4	105.2	105.2	91.9	105.2	98.7	104.2	98.6	105.2	100.0	100.0	
	令和3年4月	103.6	-1.9	113.8	106.0	99.4	111.4	100.7	102.5	104.7	109.1	105.5	105.5	91.5	102.8	94.6	103.6	96.8	104.7	100.0	100.0	
	令和3年5月	105.5	-1.0	116.0	108.9	102.4	115.6	102.7	103.4	107.1	112.9	106.6	106.6	90.6	104.2	98.9	107.6	98.0	104.8	100.0	100.0	
	令和3年6月	105.8	0.6	118.2	108.9	102.5	115.4	102.3	103.6	106.9	112.3	107.8	107.8	90.1	103.2	102.8	107.6	98.1	105.1	100.0	100.0	
	令和3年7月	105.4	0.1	118.2	109.0	101.8	115.2	101.5	103.0	106.4	111.9	107.4	107.4	90.4	102.4	103.0	107.6	97.8	103.9	100.0	100.0	
	令和3年8月	105.0	-0.4	118.4	108.2	102.0	114.4	101.3	102.7	105.6	112.0	106.3	106.3	90.9	102.2	101.6	107.0	97.6	104.0	100.0	100.0	
	令和3年9月	104.5	-0.5	118.1	107.9	102.6	114.1	100.9	102.9	105.5	111.2	105.7	105.7	88.2	102.2	98.7	107.0	97.4	103.4	100.0	100.0	
	令和3年9月	104.4	-0.6	117.9	108.1	103.1	113.6	100.6	102.7	105.0	110.3	105.7	105.7	89.3	102.6	100.6	106.3	97.1	103.2	100.0	100.0	
	前年同月比 (%)		-	-	4.0	-1.6	7.8	2.3	-2.8	-0.6	-0.8	1.1	0.9	-3.9	-5.3	-1.3	1.0	-2.1	-1.8	-1.8	-1.8	
	30人以上	平成27年平均	100.0	-0.2	100.0	100.0	100.0	100.0	100.0	100.0	100.0	100.0	100.0	100.0	100.0	100.0	100.0	100.0	100.0	100.0	100.0	100.0
		平成28年平均	100.9	0.9	101.1	101.6	80.9	100.9	100.0	99.9	102.3	101.1	104.4	99.7	103.4	103.4	100.5	101.4	98.9	100.3	100.0	100.0
		平成29年平均	102.3	1.4	101.2	100.6	91.9	104.0	100.2	101.2	104.3	101.8	105.7	101.8	105.4	105.4	102.5	102.5	90.8	102.2	100.0	100.0
		平成30年平均	103.9	1.6	101.7	109.9	116.2	105.8	101.4	101.8	105.1	103.5	106.1	106.9	98.9	98.9	102.2	95.4	81.3	107.0	100.0	100.0
令和元年・令和2年平均		106.2	2.2	108.6	113.1	101.3	108.5	102.5	103.1	106.5	106.4	105.6	107.0	101.9	101.9	101.8	101.4	95.2	109.8	100.0	100.0	
令和2年9月		106.4	0.2	117.0	111.8	99.4	111.8	104.4	103.5	105.4	108.5	103.9	98.4	105.2	105.2	100.4	102.8	94.0	107.1	100.0	100.0	
令和2年10月		106.0	-1.1	117.4	111.4	99.8	112.0	104.0	103.6	105.6	108.6	102.8	91.8	105.4	105.4	102.2	102.7	94.0	105.9	100.0	100.0	
令和2年11月		106.0	-1.2	117.3	113.2	100.1	111.7	104.1	103.2	105.8	110.0	103.1	91.7	104.9	104.9	102.9	102.3	93.7	105.0	100.0	100.0	
令和2年12月		106.1	-1.0	117.4	112.3	99.8	113.6	104.0	102.7	105.6	109.9	103.6	92.5	104.8	104.8	103.7	102.1	93.8	104.8	100.0	100.0	
令和3年1月		105.9	-1.1	117.3	111.8	99.7	113.1	104.9	102.5	105.4	109.7	103.5	91.8	104.6	104.6	102.8	101.8	93.4	104.9	100.0	100.0	
令和3年2月		105.1	-1.6	116.9	106.0	99.5	113.2	104.1	102.4	105.5	109.8	103.1	95.0	103.9	103.9	98.0	101.4	93.5	104.5	100.0	100.0	
令和3年3月		105.2	-1.3	116.5	106.4	100.8	113.0	103.1	102.4	105.1	109.7	102.8	93.7	102.9	102.9	98.3	101.2	93.9	106.1	100.0	100.0	
令和3年4月		104.2	-1.5	116.2	106.7	90.3	112.5	101.3	102.2	104.5	109.8	102.9	91.5	100.9	100.9	93.0	100.1	91.4	105.7	100.0	100.0	
令和3年5月		106.5	-0.9	117.9	110.8	91.6	116.8	103.7	103.7	107.0	113.0	105.2	89.9	101.8	101.8	96.6	104.3	92.1	105.8	100.0	100.0	
令和3年6月		107.0	0.3	121.6	111.1	90.9	116.6	103.1	103.4	106.5	112.4	107.4	88.8	101.2	101.2	101.6	104.7	92.1	106.1	100.0	100.0	
令和3年7月		106.5	-0.1	121.7	111.2	90.2	116.3	102.2	102.8	105.9	112.4	107.2	88.3	100.5	100.5	102.0	104.5	91.9	104.7	100.0	100.0	
令和3年8月		106.0	-0.7	122.2	110.1	89.7	115.2	102.0	102.5	105.1	112.6	105.7	89.6	100.6	100.6	100.0	104.0	91.6	104.5	100.0	100.0	
令和3年8月		105.5	-0.7	122.3	109.7	89.8	115.0	101.7	102.6	105.0	112.3	104.6	89.7	100.7	100.7	96.6	103.8	91.6	104.0	100.0	100.0	
令和3年9月		105.5	-0.5	122.2	110.0	89.3	114.5	101.2	102.3	104.5	112.1	104.7	89.1	100.5	100.5	99.4	103.7	90.9	103.9	100.0	100.0	
前年同月比 (%)			-	-	4.1	-1.3	-10.5	2.2	-2.7	-1.3	-1.0	3.2	1.8	-2.9	-4.6	-2.7	1.0	-3.3	-1.9	-1.9	-1.9	

付．特別給与（令和3年夏季賞与）の調査結果のあらまし

この調査結果は、毎月勤労統計調査の令和3年6月から8月までの「特別に支払われた給与」のうち、賞与として支給された給与（以下「賞与」という。）を特別集計したものです。

1 夏季賞与の支給状況（事業所規模30人以上）

(1) 支給労働者1人平均支給額

調査産業計の支給労働者1人平均支給額は、前年比3.7%減少の629,386円となった。主な産業別にみると、製造業777,704円（前年比2.0%減少）、情報通信業757,766円（同3.7%減少）、卸売業、小売業780,937円（同10.6%増加）となった。

(2) 平均支給月数

調査産業計の平均支給月数は、1.36か月となり、前年を0.01か月上回った。主な産業別にみると、製造業1.29か月（前年差0.11か月減少）、情報通信業1.50か月（前年差0.06か月増加）、卸売業、小売業1.41か月（前年差0.04か月増加）となった。

夏季賞与の産業別支給状況（事業所規模30人以上）

（単位：円・%・か月）

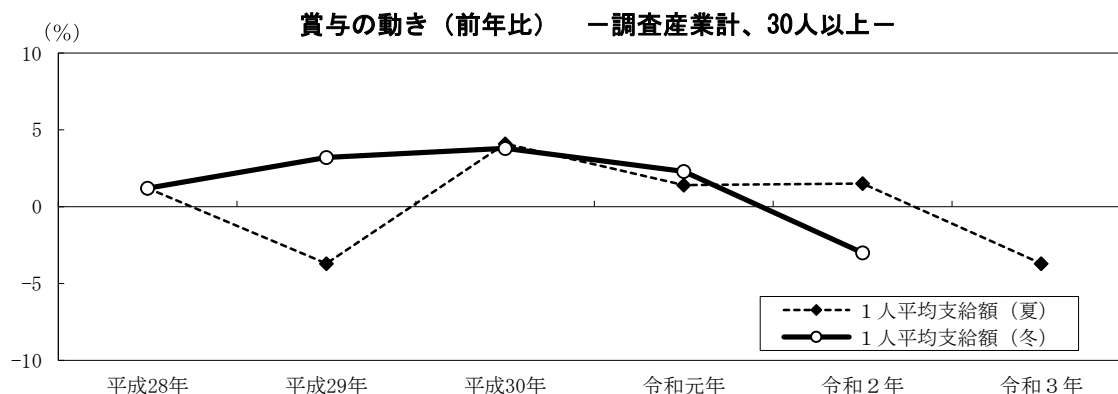
産 業	1人平均支給額		支給事業 所数割合	支給労働 者数割合	平均支給月数	
		前年比				前年支給 月数差
調 査 産 業 計	629,386	-3.7	79.5	83.2	1.36	0.01
鉱業，採石業，砂利採取業	1,472,020	-2.3	71.4	94.8	2.53	-0.58
建設業	891,024	-13.3	86.4	85.8	2.08	-0.30
製造業	777,704	-2.0	78.0	81.8	1.29	-0.11
電気・ガス・熱供給・水道業	1,047,281	13.8	79.8	94.2	2.38	0.06
情報通信業	757,766	-3.7	73.0	80.8	1.50	0.06
運輸業，郵便業	454,139	4.7	63.1	68.7	1.30	0.13
卸売業，小売業	780,937	10.6	80.3	86.0	1.41	0.04
金融業，保険業	1,096,790	6.0	87.6	92.2	2.39	0.07
不動産業，物品賃貸業	738,596	10.6	84.2	87.9	1.61	0.01
学術研究，専門・技術サービス業	692,606	-9.3	86.8	90.2	1.56	0.04
宿泊業，飲食サービス業	81,811	19.4	72.7	73.7	0.50	0.14
生活関連サービス業，娯楽業	259,576	-20.1	62.8	63.8	0.49	-0.44
教育，学習支援業	559,584	-7.0	89.5	94.9	1.56	-0.15
医療，福祉	419,538	-3.3	92.7	87.4	1.40	0.15
複合サービス事業	546,535	5.5	100.0	100.0	1.48	-0.04
サービス業（他に分類されないもの）	273,134	-21.4	75.2	79.4	1.13	-0.01

注1) 「1人平均支給額」は、賞与を支給した事業所における常用労働者1人当たりの平均賞与支給額です。

2) 「支給事業所数割合」は、賞与を支給した事業所数を全事業所数で除した値です。

3) 「支給労働者数割合」は、賞与を支給した事業所の全常用労働者数を全事業所の全常用労働者数で除した値です。

4) 「平均支給月数」は、賞与を支給した各事業所における賞与の所定内給与に対する割合を単純平均したものです。



第21表 賞与の産業別支給状況（事業所規模30人以上）

産 業	1人平均支給額 円	前年比 %	支給事業 所数割合 %	支給労働 者数割合 %	平均支給 月額		前年支給 月額差
					平均支給 月額	前年支給 月額	
調査産業計	629,386	-3.7	79.5	83.2	1.36	1.36	0.01
鉱業，採石業，砂利採取業	1,472,020	-2.3	71.4	94.8	2.53	2.53	-0.58
建設業	891,024	-13.3	86.4	85.8	2.08	2.08	-0.30
製造業	777,704	-2.0	78.0	81.8	1.29	1.29	-0.11
電気・ガス・熱供給・水道業	1,047,281	13.8	79.8	94.2	2.38	2.38	0.06
情報通信業	757,766	-3.7	73.0	80.8	1.50	1.50	0.06
運輸業，郵便業	454,139	4.7	63.1	68.7	1.30	1.30	0.13
卸売業，小売業	780,937	10.6	80.3	86.0	1.41	1.41	0.04
金融業，保険業	1,096,790	6.0	87.6	92.2	2.39	2.39	0.07
不動産業，物品賃貸業	738,596	10.6	84.2	87.9	1.61	1.61	0.01
学術研究，専門・技術サービス業	692,606	-9.3	86.8	90.2	1.56	1.56	0.04
宿泊業，飲食サービス業	81,811	19.4	72.7	73.7	0.50	0.50	0.14
生活関連サービス業，娯楽業	259,576	-20.1	62.8	63.8	0.49	0.49	-0.44
教育，学習支援業	559,584	-7.0	89.5	94.9	1.56	1.56	-0.15
医療，福祉	419,538	-3.3	92.7	87.4	1.40	1.40	0.15
複合サービス業	546,535	5.5	100.0	100.0	1.48	1.48	-0.04
サービス業（他に分類されないもの）	273,134	-21.4	75.2	79.4	1.13	1.13	-0.01

注1) 「1人平均支給額」は、賞与を支給した事業所における常用労働者1人当たりの平均賞与支給額です。

2) 「支給事業所数割合」は、賞与を支給した事業所数を全事業所数で除した値です。

3) 「支給労働者数割合」は、賞与を支給した事業所における全常用労働者数を全事業所の全常用労働者数で除した値です。

4) 「平均支給月額」は、賞与を支給した各事業所における賞与の所定内給与に対する割合を単純平均したものです。

用語の説明

1 現金給与額

賃金、給与、手当、賞与その他の名称を問わず、労働の対償として使用者が労働者に通貨で支払うもので、所得税、社会保険料、組合費、購買代金等を差し引く前の金額です。退職金は含みません。

「現金給与総額」は、「きまって支給する給与」と「特別に支払われた給与」との合計額をいいます。

「きまって支給する給与」は、労働協約、就業規則等によってあらかじめ定められている支給条件、算定方法によって支給される給与であり、いわゆる基本給、家族手当、時間外手当等を含みます。

「所定内給与」は、きまって支給する給与のうち次の所定外給与以外のものをいいます。

「所定外給与」は、所定の労働時間を超える労働に対して支給される給与や、休日労働、深夜労働に対して支給される給与であり、時間外手当、早朝出勤手当、休日出勤手当、深夜手当等です。

「特別に支払われた給与」は、労働協約、就業規則等によらず、一時的又は突発的事由に基づき労働者に支払われた給与又は労働協約、就業規則等によりあらかじめ支給条件、算定方法が定められている給与で、以下に該当するものです。

①夏冬の賞与、期末手当等の一時金、②いわゆるベースアップの差額追給分、③3か月を超える期間で算定される手当等（6か月分支払われる通勤手当等）、④支給事由の発生が不定期なもの。

2 実労働時間数、出勤日数

労働者が実際に労働した時間数及び実際に出勤した日数です。休憩時間は給与支給の有無にかかわらず除かれます。また、有給休暇取得分も除かれます。

「総実労働時間数」は、「所定内労働時間数」と「所定外労働時間数」の合計をいいます。

「所定内労働時間数」は、労働協約、就業規則等で定められた正規の始業時刻と終業時刻との間の実労働時間数をいいます。

「所定外労働時間数」は、早出、残業、臨時の呼出、休日出勤等の実労働時間数をいいます。

「出勤日数」は、業務のために実際に出勤した日数をいいます。1時間でも就業すれば1出勤日とします。

3 常用労働者

事業所に雇用され給与を支払われる労働者（船員法の船員を除く。）のうち、期間を定めずに、又は1か月以上の期間を定めて雇われている者を常用労働者といいます。

「一般労働者」は、常用労働者のうち次の「パートタイム労働者」以外の者をいいます。

「パートタイム労働者」は、常用労働者のうち次のいずれかに該当する労働者をいいます。

- ① 1日の所定労働時間が一般の労働者よりも短い者
- ② 1日の所定労働時間が一般の労働者と同じで1週の所定労働日数が一般の労働者よりも短い者

東京都毎月勤労統計ホームページ

<https://www.toukei.metro.tokyo.lg.jp/maikin/mk-index.htm>



東京都の賃金、労働時間及び雇用の動き

—毎月勤労統計調査地方調査結果月報—

令和 3年 9月分

令和 3年 11月発行

編集・発行 東京都総務局統計部人口統計課

〒163-8001 東京都新宿区西新宿二丁目 8 番 1 号

都庁第二本庁舎 8 階

電話 03-5321-1111(代) 内線25-531~5

直通 03-5388-2534

E-mail : S0000030@section.metro.tokyo.jp