

# 調査結果のあらまし(常用労働者)

## 1 賃金

### (1) 事業所規模5人以上

3月の現金給与総額は、規模5人以上で前年同月比0.7%増加の368,581円となった。  
主な産業別に前年同月比を見ると、製造業6.6%増加、情報通信業1.0%増加、卸売業、小売業0.6%増加となった。  
現金給与総額のうち、きまって支給する給与は、前年同月比1.6%増加の331,922円となった。また、所定内給与は、同2.0%増加の310,054円となった。  
主な産業別にきまって支給する給与の前年同月比を見ると、製造業3.2%増加、情報通信業1.3%減少、卸売業、小売業2.1%増加となった。  
実質賃金指数(現金給与総額)は、前年同月比0.8%増加となった。

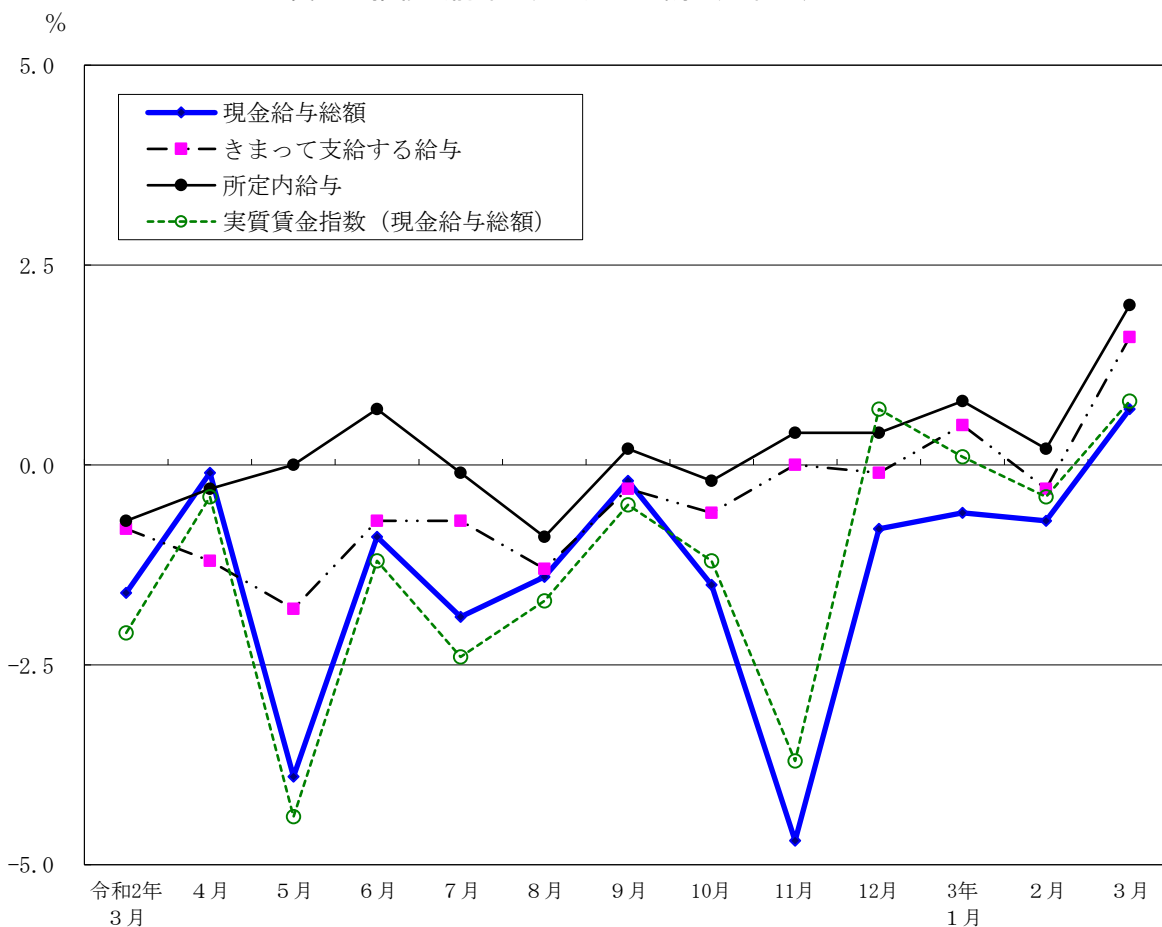
(図1、表1、統計表第15表)

### (2) 事業所規模30人以上

3月の現金給与総額は、規模30人以上で前年同月比0.1%増加の410,659円となった。  
主な産業別に前年同月比を見ると、製造業7.9%増加、情報通信業0.6%増加、卸売業、小売業0.8%増加となった。  
現金給与総額のうち、きまって支給する給与は、前年同月比1.6%増加の364,521円となった。また、所定内給与は、同1.8%増加の338,205円となった。  
主な産業別にきまって支給する給与の前年同月比を見ると、製造業3.7%増加、情報通信業1.6%減少、卸売業、小売業3.6%増加となった。  
実質賃金指数(現金給与総額)は、前年同月比0.2%増加となった。

(表1、統計表第15表)

図1 賃金の推移(前年同月比) —調査産業計、5人以上—



令和3年3月分

表1 月間現金給与額

(単位：円・%)

規模	産 業	現金給与総額		きまって支給する給与				特別に支払われた給与	
		前年 同月比		前年 同月比	所定内 給与	前年 同月比	所定外 給与		
5 人 以 上	調 査 産 業 計	368,581	0.7	331,922	1.6	310,054	2.0	21,868	36,659
	鉱業，採石業，砂利採取業	542,675	-	541,531	-	507,026	-	34,505	1,144
	建 設 業	415,766	-7.5	398,826	-3.9	361,786	-3.3	37,040	16,940
	製 造 業	500,271	6.6	398,721	3.2	378,140	3.9	20,581	101,550
	電気・ガス・熱供給・水道業	518,467	-0.6	466,697	-7.5	416,142	-5.7	50,555	51,770
	情 報 通 信 業	454,294	1.0	417,057	-1.3	382,876	-1.4	34,181	37,237
	運 輸 業 ， 郵 便 業	337,331	-4.3	329,899	-3.1	291,972	-1.2	37,927	7,432
	卸 売 業 ， 小 売 業	365,570	0.6	330,958	2.1	314,210	1.9	16,748	34,612
	金 融 業 ， 保 険 業	609,155	-13.9	451,276	-9.9	417,029	-9.5	34,247	157,879
	不 動 産 業 ， 物 品 賃 貸 業	390,533	11.0	362,480	6.7	337,928	7.2	24,552	28,053
	学術研究，専門・技術サービス業	462,195	-13.2	419,221	-2.9	388,142	-3.7	31,079	42,974
	宿 泊 業 ， 飲 食 サ ー ビ ス 業	130,472	6.9	128,945	8.5	125,303	11.9	3,642	1,527
	生活関連サービス業，娯楽業	267,060	4.2	253,437	5.4	246,211	7.0	7,226	13,623
	教 育 ， 学 習 支 援 業	318,601	0.5	297,079	2.4	289,417	2.7	7,662	21,522
	医 療 ， 福 祉	317,597	8.2	299,572	9.5	284,361	10.1	15,211	18,025
複 合 サ ー ビ ス 事 業	356,132	0.2	350,009	1.5	326,559	2.7	23,450	6,123	
サービス業(他に分類されないもの)	303,577	4.9	281,022	1.7	258,781	1.3	22,241	22,555	
30 人 以 上	調 査 産 業 計	410,659	0.1	364,521	1.6	338,205	1.8	26,316	46,138
	鉱業，採石業，砂利採取業	542,675	-	541,531	-	507,026	-	34,505	1,144
	建 設 業	438,200	-9.8	418,017	-4.4	371,134	-4.6	46,883	20,183
	製 造 業	553,322	7.9	422,662	3.7	397,614	4.0	25,048	130,660
	電気・ガス・熱供給・水道業	442,403	-13.8	432,540	-14.2	378,736	-13.3	53,804	9,863
	情 報 通 信 業	460,181	0.6	423,408	-1.6	387,673	-1.8	35,735	36,773
	運 輸 業 ， 郵 便 業	339,148	-4.7	330,666	-3.4	289,358	-1.6	41,308	8,482
	卸 売 業 ， 小 売 業	429,033	0.8	383,941	3.6	362,990	2.9	20,951	45,092
	金 融 業 ， 保 険 業	666,449	-14.3	477,922	-9.8	438,483	-9.9	39,439	188,527
	不 動 産 業 ， 物 品 賃 貸 業	399,181	5.6	378,014	4.0	352,902	4.4	25,112	21,167
	学術研究，専門・技術サービス業	492,758	-14.0	439,124	-2.5	403,280	-3.6	35,844	53,634
	宿 泊 業 ， 飲 食 サ ー ビ ス 業	161,276	8.5	158,580	12.0	153,924	16.1	4,656	2,696
	生活関連サービス業，娯楽業	308,492	6.1	288,288	8.9	278,775	10.2	9,513	20,204
	教 育 ， 学 習 支 援 業	364,252	3.5	338,769	5.8	330,413	6.2	8,356	25,483
	医 療 ， 福 祉	357,323	9.4	335,050	10.8	315,140	11.1	19,910	22,273
複 合 サ ー ビ ス 事 業	374,214	1.7	364,826	2.8	331,803	4.5	33,023	9,388	
サービス業(他に分類されないもの)	294,285	8.3	269,813	3.3	248,992	3.6	20,821	24,472	

## 2 労働時間

### (1) 事業所規模 5人以上

3月の総実労働時間数は、規模5人以上で前年同月比3.3%増加の140.1時間となった。  
 総実労働時間数のうち所定内労働時間数は、前年同月比3.0%増加の128.3時間、所定外労働時間数は、同5.4%増加の11.8時間となった。

主な産業別の所定外労働時間数は、製造業11.3時間（前年同月比8.6%増加）、情報通信業18.2時間（同4.0%増加）、卸売業、小売業9.4時間（同9.3%増加）となった。

（図2-1、図2-2、表2）

### (2) 事業所規模30人以上

3月の総実労働時間数は、規模30人以上で前年同月比4.5%増加の146.5時間となった。  
 総実労働時間数のうち所定内労働時間数は、前年同月比4.3%増加の132.8時間、所定外労働時間数は、同7.9%増加の13.7時間となった。

主な産業別の所定外労働時間数は、製造業13.5時間（前年同月比14.4%増加）、情報通信業18.6時間（同3.2%増加）、卸売業、小売業11.4時間（同18.8%増加）となった。

（表2）

図2-1 労働時間の推移（前年同月比） — 調査産業計、5人以上 —

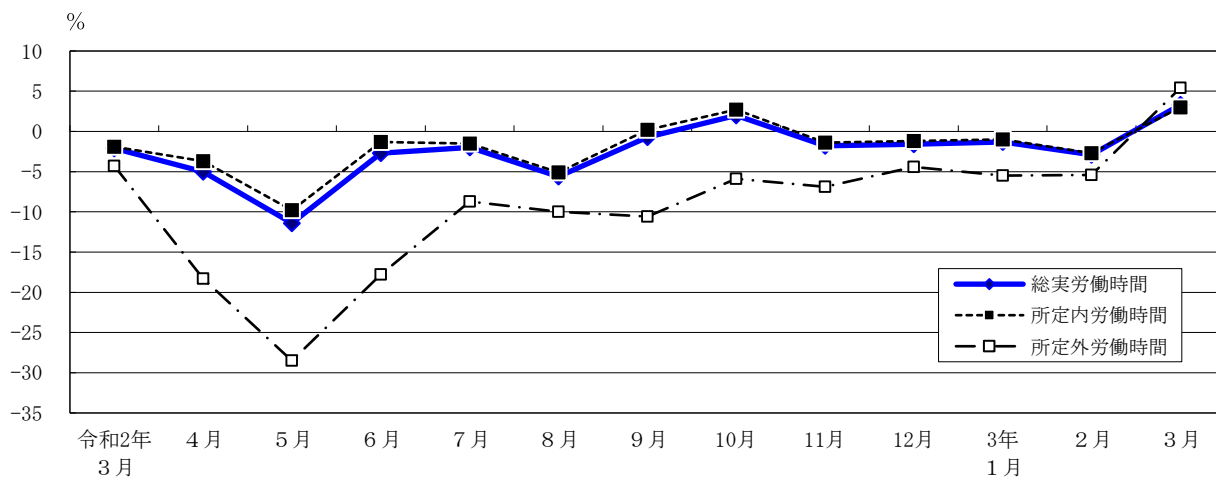
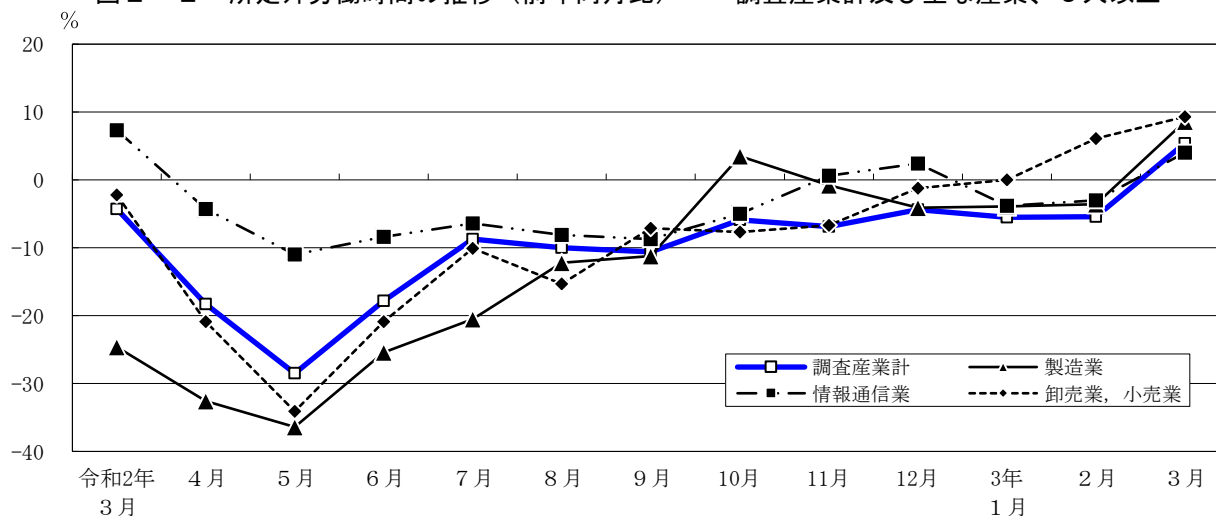


図2-2 所定外労働時間の推移（前年同月比） — 調査産業計及び主な産業、5人以上 —



令和3年3月分

表2 月間出勤日数及び実労働時間数

(単位：日・時間・%)

規模	産 業	出 勤 日 数	総 実 労働 時間 数		所 定 内 労働 時間 数		所 定 外 労働 時間 数	
			前 年 同 月 比	前 年 同 月 比	前 年 同 月 比	前 年 同 月 比		
5 人 以 上	調 査 産 業 計	17.6	140.1	3.3	128.3	3.0	11.8	5.4
	鉱業，採石業，砂利採取業	21.0	179.4	-	152.0	-	27.4	-
	建 設 業	19.8	171.0	0.8	150.3	0.7	20.7	1.5
	製 造 業	18.6	153.1	2.1	141.8	1.7	11.3	8.6
	電気・ガス・熱供給・水道業	19.6	167.7	4.1	150.0	7.1	17.7	-16.1
	情 報 通 信 業	19.6	167.2	4.7	149.0	4.7	18.2	4.0
	運 輸 業 ， 郵 便 業	17.3	146.8	-7.6	129.3	-5.5	17.5	-20.1
	卸 売 業 ， 小 売 業	17.4	137.2	0.5	127.8	-0.1	9.4	9.3
	金 融 業 ， 保 険 業	19.5	159.5	5.5	142.2	7.0	17.3	-6.5
	不 動 産 業 ， 物 品 賃 貸 業	19.0	156.2	7.2	140.4	6.4	15.8	15.3
	学術研究，専門・技術サービス業	19.2	161.5	6.1	143.4	4.0	18.1	24.9
	宿 泊 業 ， 飲 食 サ ー ビ ス 業	12.1	76.9	-8.4	73.7	-7.0	3.2	-33.3
	生活関連サービス業，娯楽業	15.2	115.8	-0.1	109.3	-1.1	6.5	18.2
	教 育 ， 学 習 支 援 業	15.2	110.9	13.5	104.4	13.0	6.5	22.6
医 療 ， 福 祉	17.0	127.5	5.5	121.8	5.6	5.7	3.7	
複 合 サ ー ビ ス 事 業	19.4	156.2	4.9	146.4	6.6	9.8	-14.0	
サービス業（他に分類されないもの）	18.2	142.6	7.0	131.1	6.3	11.5	15.0	
30 人 以 上	調 査 産 業 計	18.0	146.5	4.5	132.8	4.3	13.7	7.9
	鉱業，採石業，砂利採取業	21.0	179.4	-	152.0	-	27.4	-
	建 設 業	19.8	175.0	3.9	150.7	3.8	24.3	3.9
	製 造 業	18.6	156.6	3.9	143.1	3.0	13.5	14.4
	電気・ガス・熱供給・水道業	19.4	165.0	0.1	147.0	2.7	18.0	-17.1
	情 報 通 信 業	19.5	167.0	4.2	148.4	4.4	18.6	3.2
	運 輸 業 ， 郵 便 業	17.0	145.3	-8.5	127.0	-6.3	18.3	-21.5
	卸 売 業 ， 小 売 業	18.0	144.1	2.4	132.7	1.2	11.4	18.8
	金 融 業 ， 保 険 業	19.6	162.6	6.8	142.7	8.0	19.9	-1.0
	不 動 産 業 ， 物 品 賃 貸 業	18.8	153.2	5.9	137.4	5.1	15.8	12.1
	学術研究，専門・技術サービス業	19.4	165.2	7.3	145.6	5.5	19.6	22.6
	宿 泊 業 ， 飲 食 サ ー ビ ス 業	12.4	83.8	-3.4	80.1	-2.6	3.7	-15.9
	生活関連サービス業，娯楽業	15.1	116.4	7.4	107.5	4.9	8.9	50.8
	教 育 ， 学 習 支 援 業	15.8	117.6	19.4	110.5	18.6	7.1	33.9
医 療 ， 福 祉	17.7	134.6	5.3	127.6	4.7	7.0	16.7	
複 合 サ ー ビ ス 事 業	19.3	158.8	4.4	145.5	6.0	13.3	-10.7	
サービス業（他に分類されないもの）	18.1	140.5	7.6	129.4	7.2	11.1	12.0	

### 3 雇用

#### (1) 事業所規模5人以上

3月の常用労働者数は、規模5人以上で前年同月比1.9%減少の7,910千人となった。主な産業別に前年同月比をみると、製造業2.8%減少、情報通信業2.5%増加、卸売業、小売業1.0%減少となった。常用労働者中のパートタイム労働者比率は、前年同月差2.3ポイント下降し、23.9%となった。

(図3-1、図3-2、表3)

#### (2) 事業所規模30人以上

3月の常用労働者数は、規模30人以上で前年同月比1.5%減少の5,557千人となった。主な産業別に前年同月比をみると、製造業3.1%減少、情報通信業3.0%増加、卸売業、小売業1.6%減少となった。常用労働者中のパートタイム労働者比率は、前年同月差2.3ポイント下降し、18.1%となった。

(表3)

図3-1 常用労働者数の推移（前年同月比） — 調査産業計及び主な産業、5人以上 —

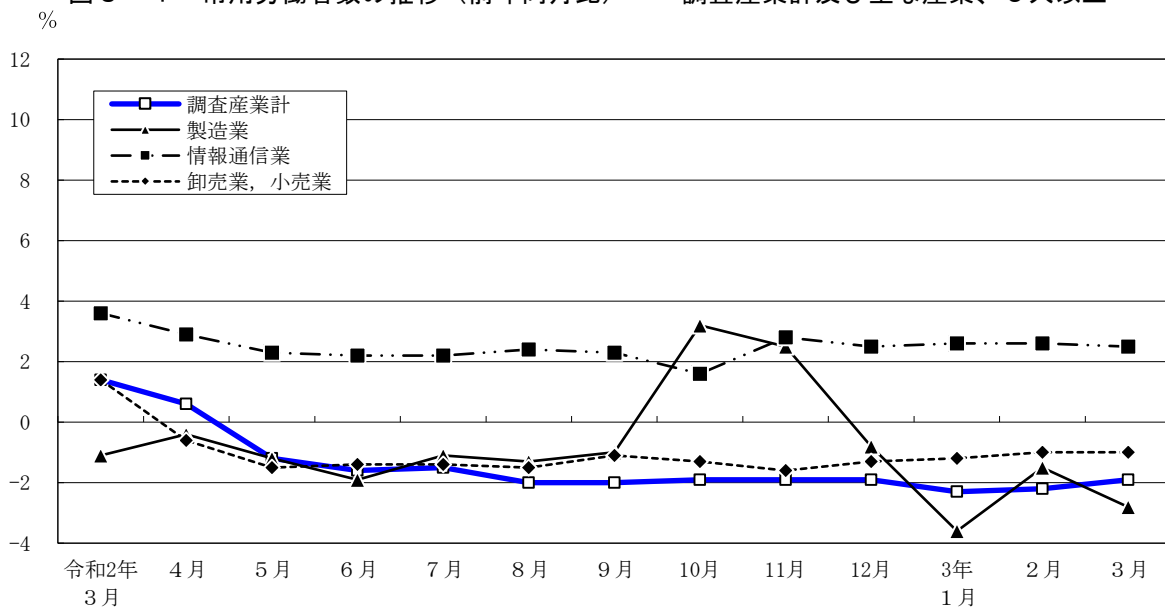
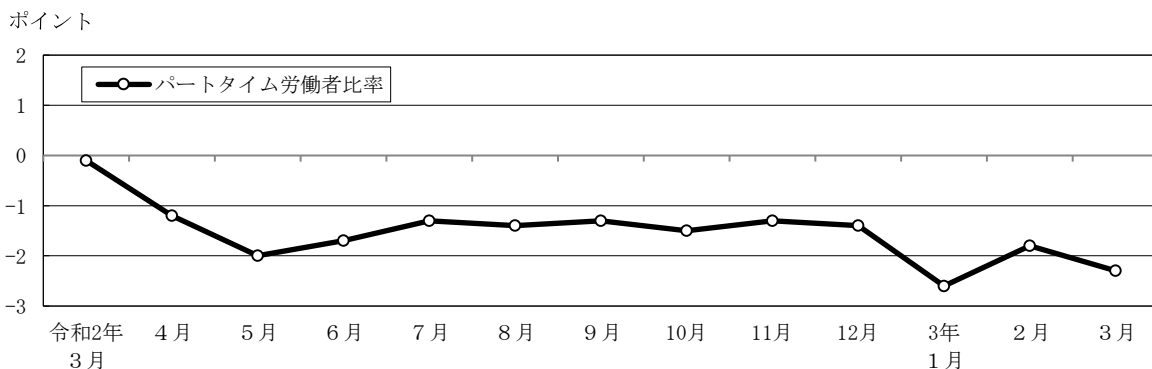


図3-2 パートタイム労働者比率の推移（前年同月差） — 調査産業計、5人以上 —



令和3年3月分

表3 常用労働者数及び労働異動率

(単位：人・%・ポイント)

規模	産 業	常 用 労働者数	労働異動率				パートタイム 労働者比率		
			前年 同月比	入職率	前年 同月差	離職率	前年 同月差	前年 同月差	
5 人 以 上	調 査 産 業 計	7,910,397	-1.9	1.72	-0.14	2.41	-0.50	23.9	-2.3
	鉱業，採石業，砂利採取業	1,478	-	0.74	-0.39	0.81	-1.03	1.4	0.2
	建 設 業	386,572	1.4	0.75	0.03	1.06	0.16	3.1	0.6
	製 造 業	558,859	-2.8	0.81	-0.30	1.16	0.20	11.4	0.6
	電気・ガス・熱供給・水道業	26,104	-4.2	0.37	0.19	9.29	8.26	3.8	1.7
	情 報 通 信 業	854,329	2.5	0.85	-0.01	1.24	0.11	3.9	-0.3
	運 輸 業 ， 郵 便 業	462,345	-2.8	1.11	-0.94	2.58	0.53	13.3	-4.1
	卸 売 業 ， 小 売 業	1,657,150	-1.0	1.56	-0.51	1.79	-0.52	25.5	-3.3
	金 融 業 ， 保 険 業	395,061	1.1	0.95	0.17	1.36	-0.21	6.9	0.2
	不 動 産 業 ， 物 品 賃 貸 業	217,353	0.6	1.76	0.29	2.06	0.31	15.7	-4.6
	学術研究，専門・技術サービス業	388,915	-0.9	1.50	0.40	1.24	0.05	7.6	-1.7
	宿 泊 業 ， 飲 食 サ ー ビ ス 業	592,120	-13.3	4.93	0.71	5.36	-1.18	75.0	-4.1
	生活関連サービス業，娯楽業	235,524	-3.8	2.12	-0.45	4.45	0.86	36.8	-6.0
	教 育 ， 学 習 支 援 業	383,923	-1.4	1.71	-0.25	5.83	-0.32	39.9	-0.5
医 療 ， 福 祉	761,691	-1.4	1.90	0.06	2.50	-1.14	32.1	-3.8	
複 合 サ ー ビ ス 事 業	36,675	-1.8	1.55	1.08	3.47	0.91	16.5	-5.1	
サービス業（他に分類されないもの）	952,298	-2.0	2.20	0.02	2.65	-1.98	28.1	2.9	
30 人 以 上	調 査 産 業 計	5,556,516	-1.5	1.33	-0.33	2.28	-0.34	18.1	-2.3
	鉱業，採石業，砂利採取業	1,478	-	0.74	-0.39	0.81	-1.03	1.4	0.2
	建 設 業	252,804	1.9	0.68	-0.15	0.95	-0.05	1.4	0.0
	製 造 業	407,967	-3.1	0.77	-0.37	1.28	0.35	11.4	1.4
	電気・ガス・熱供給・水道業	22,686	-7.0	0.10	-0.10	10.52	10.05	2.2	-0.2
	情 報 通 信 業	751,233	3.0	0.71	-0.07	1.18	0.17	3.7	0.6
	運 輸 業 ， 郵 便 業	390,283	-2.6	1.19	-1.15	2.94	0.63	13.2	-4.7
	卸 売 業 ， 小 売 業	1,034,963	-1.6	1.20	-0.89	1.42	-0.25	16.7	-5.5
	金 融 業 ， 保 険 業	323,564	1.1	0.87	0.20	1.41	-0.17	6.6	1.3
	不 動 産 業 ， 物 品 賃 貸 業	147,946	3.1	1.48	0.01	1.44	0.02	15.0	-2.4
	学術研究，専門・技術サービス業	271,936	-1.7	1.66	0.72	1.59	0.29	5.1	-1.9
	宿 泊 業 ， 飲 食 サ ー ビ ス 業	193,723	-14.5	2.63	-0.82	5.06	0.66	64.0	-7.7
	生活関連サービス業，娯楽業	130,517	-3.8	1.19	-1.10	3.11	-0.39	35.4	-8.6
	教 育 ， 学 習 支 援 業	298,157	-1.8	0.89	-0.33	6.25	-0.24	32.5	-4.5
医 療 ， 福 祉	502,499	-1.1	1.50	-0.06	2.54	-0.71	25.5	-3.4	
複 合 サ ー ビ ス 事 業	23,715	-1.9	1.95	1.45	4.57	2.23	14.5	-8.4	
サービス業（他に分類されないもの）	803,045	-2.3	2.50	0.05	2.88	-2.39	30.8	3.4	