

東京都の賃金、労働時間 及び雇用の動き

—毎月勤労統計調査地方調査結果月報—

令和3年3月分



毎月勤労統計調査地方調査の説明

1 調査の目的

この調査は、統計法に基づく基幹統計で、常用労働者の給与、出勤日数、労働時間数及び雇用について、東京都における毎月の変動を明らかにすることを目的としています。

2 調査の対象

本調査の産業分類は、平成25年10月改定の日本標準産業分類に基づき、鉱業、採石業、砂利採取業、建設業、製造業、電気・ガス・熱供給・水道業、情報通信業、運輸業、郵便業、卸売業、小売業、金融業、保険業、不動産業、物品賃貸業、学術研究、専門・技術サービス業、宿泊業、飲食サービス業、生活関連サービス業、娯楽業、教育、学習支援業、医療、福祉、複合サービス事業、サービス業（他に分類されないもの）を大分類としています。

常時5人以上の常用労働者を雇用する民営、公営及び官営の全事業所の中から、産業別、規模別に無作為抽出し（500人以上規模については全事業所）、厚生労働大臣が指定した約4,520事業所を対象に調査したものです。

利 用 上 の 注 意

- 「－」は皆無または該当数字がないもの、「0.0」は表章単位未満、「X」は調査事業所が少数であるため公表しないものであることを示しています。
- 「事業所規模5人以上」の統計表には、事業所規模30人以上の事業所を含みます。
- 平成30年1月分において、常用雇用指数を平成21年7月まで遡って改訂しています。
指数改訂の詳細につきましては、厚生労働省のホームページをご参照ください。
なお、各実数値やパートタイム労働者比率、入職率及び離職率については、ギャップ修正を行っていないため、ご注意ください。
- 平成29年1月分調査から、指数は平成27年平均=100としています。
- 前年比や前年同月比の算出は、指数によることとされているため、実数で計算した場合と必ずしも一致しません。
- 実質賃金指数=名目賃金指数/消費者物価指数*×100
*消費者物価指数は、東京都区部の消費者物価指数（持家の帰属家賃を除く総合）です。
- 指数、前年同月比は、調査対象事業所の抽出替え等に伴い、将来改訂されることがあります。
- 産業分類「鉱業、採石業、砂利採取業」については、指数が算出できないため、実数のみ公表しています。
- 令和元年6月分から、「500人以上規模の事業所」について全数調査による値に変更しました。
全数調査による値の前年同月比（差）は、令和元年6月分から令和2年5月分までは、前年同月の値として、抽出調査による値を用いています。

目 次

I	調査結果のあらまし	1
II	統計表	
第 1 表	規模、産業、性別常用労働者の 1 人平均月間現金給与額	7
第 2 表	規模、産業、性別常用労働者の 1 人平均月間出勤日数及び実労働時間数	8
第 3 表	規模、産業、性別常用労働者数及びパートタイム労働者比率	9
第 4 表	規模、産業別労働異動率	10
第 5 表	規模、産業、就業形態別常用労働者の 1 人平均月間現金給与額	11
第 6 表	規模、産業、就業形態別常用労働者の 1 人平均月間出勤日数及び実労働時間数	12
第 7 表	規模、産業、就業形態別常用労働者数	13
第 8 表	規模、性別常用労働者の 1 人平均月間現金給与額	14
第 9 表	規模、性別常用労働者の 1 人平均月間出勤日数及び実労働時間数	14
第 10 表	規模、就業形態別常用労働者の 1 人平均月間現金給与額	15
第 11 表	規模、就業形態別常用労働者の 1 人平均月間出勤日数及び実労働時間数	15
第 12 表	規模、産業別名目賃金指数（現金給与総額）	16
第 13 表	規模、産業別名目賃金指数（きまって支給する給与）	17
第 14 表	規模、産業別名目賃金指数（所定内給与）	18
第 15 表	規模、産業別実質賃金指数（現金給与総額）	19
第 16 表	規模、産業別実質賃金指数（きまって支給する給与）	20
第 17 表	規模、産業別労働時間指数（総実労働時間）	21
第 18 表	規模、産業別労働時間指数（所定内労働時間）	22
第 19 表	規模、産業別労働時間指数（所定外労働時間）	23
第 20 表	規模、産業別常用雇用指数	24
	用語の説明	25

調査結果のあらまし(常用労働者)

1 賃金

(1) 事業所規模5人以上

3月の現金給与総額は、規模5人以上で前年同月比0.7%増加の368,581円となった。
 主な産業別に前年同月比を見ると、製造業6.6%増加、情報通信業1.0%増加、卸売業、小売業0.6%増加となった。
 現金給与総額のうち、きまって支給する給与は、前年同月比1.6%増加の331,922円となった。また、所定内給与は、同2.0%増加の310,054円となった。
 主な産業別にきまって支給する給与の前年同月比を見ると、製造業3.2%増加、情報通信業1.3%減少、卸売業、小売業2.1%増加となった。
 実質賃金指数(現金給与総額)は、前年同月比0.8%増加となった。

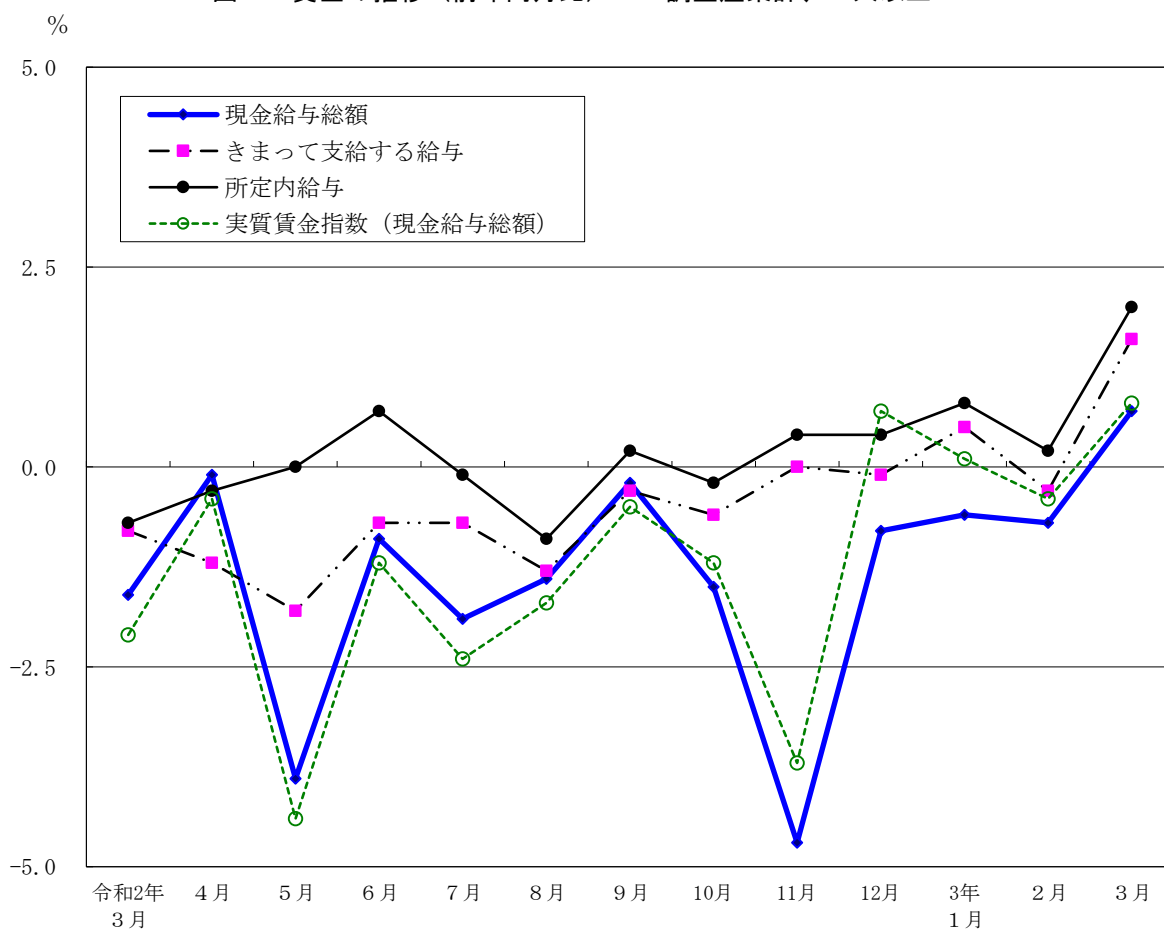
(図1、表1、統計表第15表)

(2) 事業所規模30人以上

3月の現金給与総額は、規模30人以上で前年同月比0.1%増加の410,659円となった。
 主な産業別に前年同月比を見ると、製造業7.9%増加、情報通信業0.6%増加、卸売業、小売業0.8%増加となった。
 現金給与総額のうち、きまって支給する給与は、前年同月比1.6%増加の364,521円となった。また、所定内給与は、同1.8%増加の338,205円となった。
 主な産業別にきまって支給する給与の前年同月比を見ると、製造業3.7%増加、情報通信業1.6%減少、卸売業、小売業3.6%増加となった。
 実質賃金指数(現金給与総額)は、前年同月比0.2%増加となった。

(表1、統計表第15表)

図1 賃金の推移(前年同月比) —調査産業計、5人以上—



令和3年3月分

表1 月間現金給与額

(単位：円・%)

規模	産 業	現金給与総額		きまって支給する給与				特別に支払われた給与	
		前年同月比		前年同月比	所定内与 所給	前年同月比	所定外与 所給		
5人以上	調査産業計	368,581	0.7	331,922	1.6	310,054	2.0	21,868	36,659
	鉱業，採石業，砂利採取業	542,675	-	541,531	-	507,026	-	34,505	1,144
	建設業	415,766	-7.5	398,826	-3.9	361,786	-3.3	37,040	16,940
	製造業	500,271	6.6	398,721	3.2	378,140	3.9	20,581	101,550
	電気・ガス・熱供給・水道業	518,467	-0.6	466,697	-7.5	416,142	-5.7	50,555	51,770
	情報通信業	454,294	1.0	417,057	-1.3	382,876	-1.4	34,181	37,237
	運輸業，郵便業	337,331	-4.3	329,899	-3.1	291,972	-1.2	37,927	7,432
	卸売業，小売業	365,570	0.6	330,958	2.1	314,210	1.9	16,748	34,612
	金融業，保険業	609,155	-13.9	451,276	-9.9	417,029	-9.5	34,247	157,879
	不動産業，物品賃貸業	390,533	11.0	362,480	6.7	337,928	7.2	24,552	28,053
	学術研究，専門・技術サービス業	462,195	-13.2	419,221	-2.9	388,142	-3.7	31,079	42,974
	宿泊業，飲食サービス業	130,472	6.9	128,945	8.5	125,303	11.9	3,642	1,527
	生活関連サービス業，娯楽業	267,060	4.2	253,437	5.4	246,211	7.0	7,226	13,623
	教育，学習支援業	318,601	0.5	297,079	2.4	289,417	2.7	7,662	21,522
	医療，福祉	317,597	8.2	299,572	9.5	284,361	10.1	15,211	18,025
複合サービス事業	356,132	0.2	350,009	1.5	326,559	2.7	23,450	6,123	
サービス業(他に分類されないもの)	303,577	4.9	281,022	1.7	258,781	1.3	22,241	22,555	
30人以上	調査産業計	410,659	0.1	364,521	1.6	338,205	1.8	26,316	46,138
	鉱業，採石業，砂利採取業	542,675	-	541,531	-	507,026	-	34,505	1,144
	建設業	438,200	-9.8	418,017	-4.4	371,134	-4.6	46,883	20,183
	製造業	553,322	7.9	422,662	3.7	397,614	4.0	25,048	130,660
	電気・ガス・熱供給・水道業	442,403	-13.8	432,540	-14.2	378,736	-13.3	53,804	9,863
	情報通信業	460,181	0.6	423,408	-1.6	387,673	-1.8	35,735	36,773
	運輸業，郵便業	339,148	-4.7	330,666	-3.4	289,358	-1.6	41,308	8,482
	卸売業，小売業	429,033	0.8	383,941	3.6	362,990	2.9	20,951	45,092
	金融業，保険業	666,449	-14.3	477,922	-9.8	438,483	-9.9	39,439	188,527
	不動産業，物品賃貸業	399,181	5.6	378,014	4.0	352,902	4.4	25,112	21,167
	学術研究，専門・技術サービス業	492,758	-14.0	439,124	-2.5	403,280	-3.6	35,844	53,634
	宿泊業，飲食サービス業	161,276	8.5	158,580	12.0	153,924	16.1	4,656	2,696
	生活関連サービス業，娯楽業	308,492	6.1	288,288	8.9	278,775	10.2	9,513	20,204
	教育，学習支援業	364,252	3.5	338,769	5.8	330,413	6.2	8,356	25,483
	医療，福祉	357,323	9.4	335,050	10.8	315,140	11.1	19,910	22,273
複合サービス事業	374,214	1.7	364,826	2.8	331,803	4.5	33,023	9,388	
サービス業(他に分類されないもの)	294,285	8.3	269,813	3.3	248,992	3.6	20,821	24,472	

2 労働時間

(1) 事業所規模 5人以上

3月の総実労働時間数は、規模5人以上で前年同月比3.3%増加の140.1時間となった。

総実労働時間数のうち所定内労働時間数は、前年同月比3.0%増加の128.3時間、所定外労働時間数は、同5.4%増加の11.8時間となった。

主な産業別の所定外労働時間数は、製造業11.3時間（前年同月比8.6%増加）、情報通信業18.2時間（同4.0%増加）、卸売業、小売業9.4時間（同9.3%増加）となった。

（図2-1、図2-2、表2）

(2) 事業所規模30人以上

3月の総実労働時間数は、規模30人以上で前年同月比4.5%増加の146.5時間となった。

総実労働時間数のうち所定内労働時間数は、前年同月比4.3%増加の132.8時間、所定外労働時間数は、同7.9%増加の13.7時間となった。

主な産業別の所定外労働時間数は、製造業13.5時間（前年同月比14.4%増加）、情報通信業18.6時間（同3.2%増加）、卸売業、小売業11.4時間（同18.8%増加）となった。

（表2）

図2-1 労働時間の推移（前年同月比） — 調査産業計、5人以上 —

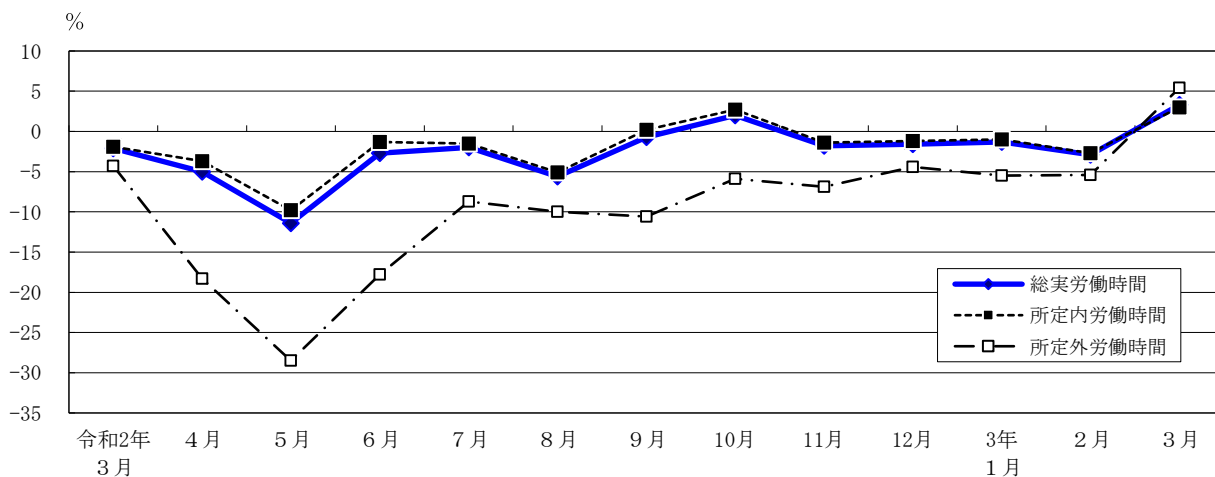
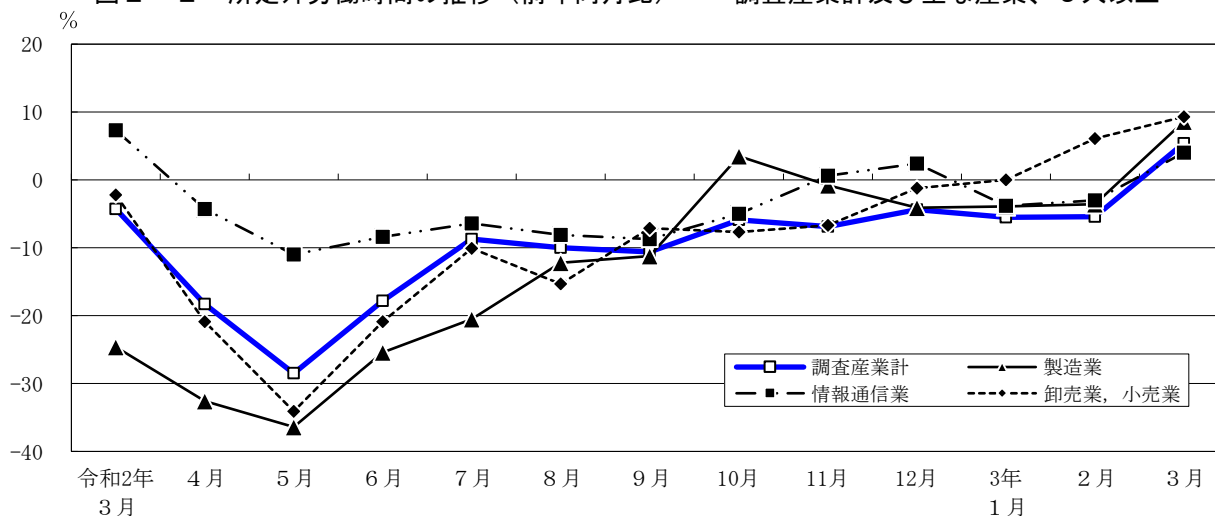


図2-2 所定外労働時間の推移（前年同月比） — 調査産業計及び主な産業、5人以上 —



令和3年3月分

表2 月間出勤日数及び実労働時間数

(単位：日・時間・%)

規模	産 業	出 勤 日 数	総 実 労働 時間 数		所 定 内 労働 時間 数		所 定 外 労働 時間 数	
			前 年 同 月 比	前 年 同 月 比	前 年 同 月 比	前 年 同 月 比		
5 人 以 上	調 査 産 業 計	17.6	140.1	3.3	128.3	3.0	11.8	5.4
	鉱業，採石業，砂利採取業	21.0	179.4	-	152.0	-	27.4	-
	建 設 業	19.8	171.0	0.8	150.3	0.7	20.7	1.5
	製 造 業	18.6	153.1	2.1	141.8	1.7	11.3	8.6
	電気・ガス・熱供給・水道業	19.6	167.7	4.1	150.0	7.1	17.7	-16.1
	情 報 通 信 業	19.6	167.2	4.7	149.0	4.7	18.2	4.0
	運 輸 業 ， 郵 便 業	17.3	146.8	-7.6	129.3	-5.5	17.5	-20.1
	卸 売 業 ， 小 売 業	17.4	137.2	0.5	127.8	-0.1	9.4	9.3
	金 融 業 ， 保 険 業	19.5	159.5	5.5	142.2	7.0	17.3	-6.5
	不 動 産 業 ， 物 品 賃 貸 業	19.0	156.2	7.2	140.4	6.4	15.8	15.3
	学術研究，専門・技術サービス業	19.2	161.5	6.1	143.4	4.0	18.1	24.9
	宿 泊 業 ， 飲 食 サ ー ビ ス 業	12.1	76.9	-8.4	73.7	-7.0	3.2	-33.3
	生活関連サービス業，娯楽業	15.2	115.8	-0.1	109.3	-1.1	6.5	18.2
	教 育 ， 学 習 支 援 業	15.2	110.9	13.5	104.4	13.0	6.5	22.6
医 療 ， 福 祉	17.0	127.5	5.5	121.8	5.6	5.7	3.7	
複 合 サ ー ビ ス 事 業	19.4	156.2	4.9	146.4	6.6	9.8	-14.0	
サービス業（他に分類されないもの）	18.2	142.6	7.0	131.1	6.3	11.5	15.0	
30 人 以 上	調 査 産 業 計	18.0	146.5	4.5	132.8	4.3	13.7	7.9
	鉱業，採石業，砂利採取業	21.0	179.4	-	152.0	-	27.4	-
	建 設 業	19.8	175.0	3.9	150.7	3.8	24.3	3.9
	製 造 業	18.6	156.6	3.9	143.1	3.0	13.5	14.4
	電気・ガス・熱供給・水道業	19.4	165.0	0.1	147.0	2.7	18.0	-17.1
	情 報 通 信 業	19.5	167.0	4.2	148.4	4.4	18.6	3.2
	運 輸 業 ， 郵 便 業	17.0	145.3	-8.5	127.0	-6.3	18.3	-21.5
	卸 売 業 ， 小 売 業	18.0	144.1	2.4	132.7	1.2	11.4	18.8
	金 融 業 ， 保 険 業	19.6	162.6	6.8	142.7	8.0	19.9	-1.0
	不 動 産 業 ， 物 品 賃 貸 業	18.8	153.2	5.9	137.4	5.1	15.8	12.1
	学術研究，専門・技術サービス業	19.4	165.2	7.3	145.6	5.5	19.6	22.6
	宿 泊 業 ， 飲 食 サ ー ビ ス 業	12.4	83.8	-3.4	80.1	-2.6	3.7	-15.9
	生活関連サービス業，娯楽業	15.1	116.4	7.4	107.5	4.9	8.9	50.8
	教 育 ， 学 習 支 援 業	15.8	117.6	19.4	110.5	18.6	7.1	33.9
医 療 ， 福 祉	17.7	134.6	5.3	127.6	4.7	7.0	16.7	
複 合 サ ー ビ ス 事 業	19.3	158.8	4.4	145.5	6.0	13.3	-10.7	
サービス業（他に分類されないもの）	18.1	140.5	7.6	129.4	7.2	11.1	12.0	

3 雇用

(1) 事業所規模5人以上

3月の常用労働者数は、規模5人以上で前年同月比1.9%減少の7,910千人となった。主な産業別に前年同月比をみると、製造業2.8%減少、情報通信業2.5%増加、卸売業、小売業1.0%減少となった。常用労働者中のパートタイム労働者比率は、前年同月差2.3ポイント下降し、23.9%となった。

(図3-1、図3-2、表3)

(2) 事業所規模30人以上

3月の常用労働者数は、規模30人以上で前年同月比1.5%減少の5,557千人となった。主な産業別に前年同月比をみると、製造業3.1%減少、情報通信業3.0%増加、卸売業、小売業1.6%減少となった。常用労働者中のパートタイム労働者比率は、前年同月差2.3ポイント下降し、18.1%となった。

(表3)

図3-1 常用労働者数の推移（前年同月比） — 調査産業計及び主な産業、5人以上 —

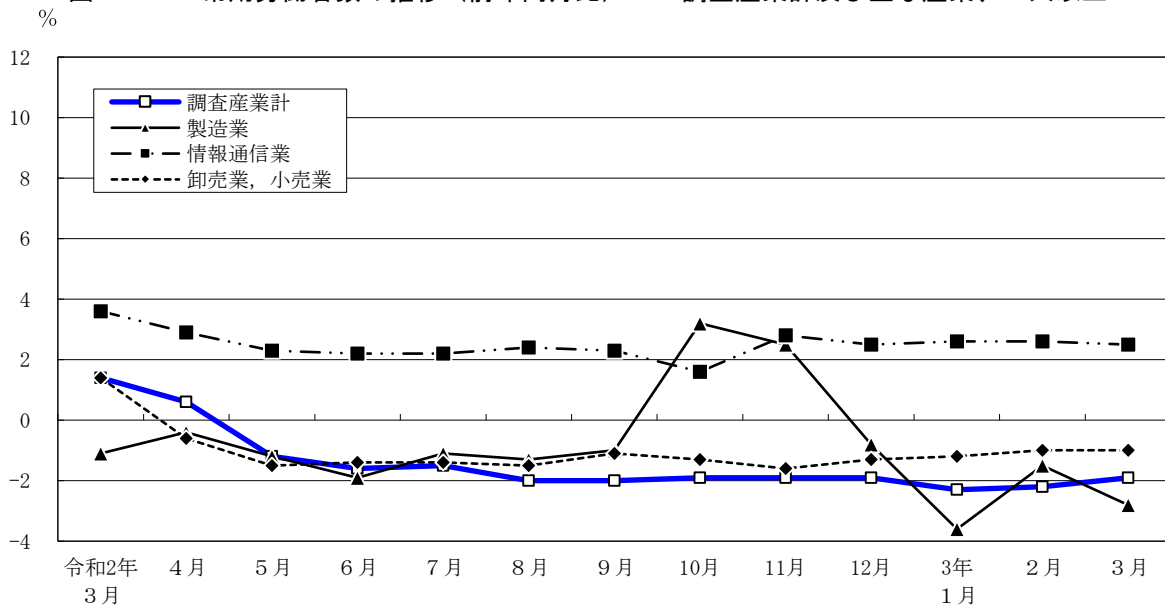
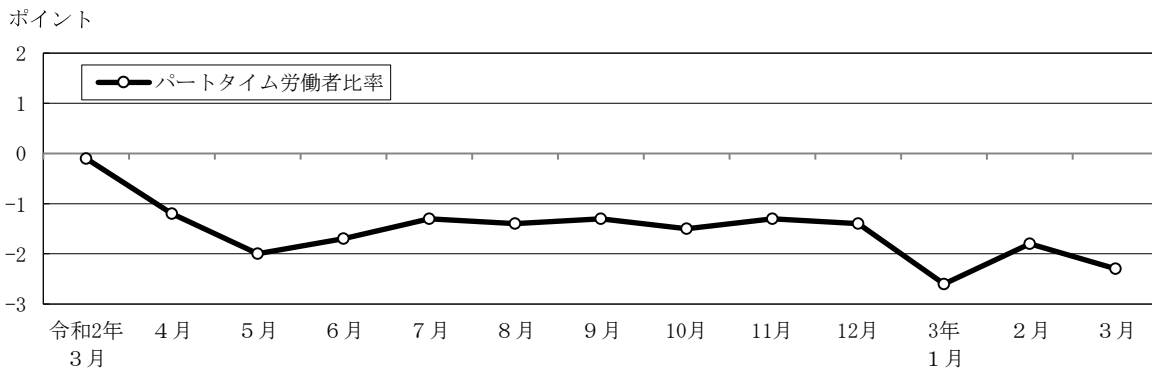


図3-2 パートタイム労働者比率の推移（前年同月差） — 調査産業計、5人以上 —



令和3年3月分

表3 常用労働者数及び労働異動率

(単位：人・%・ポイント)

規模	産 業	常 用 労働者数	労働異動率				パートタイム 労働者比率		
			前年 同月比	入職率	前年 同月差	離職率	前年 同月差	前年 同月差	
5 人 以 上	調 査 産 業 計	7,910,397	-1.9	1.72	-0.14	2.41	-0.50	23.9	-2.3
	鉱業，採石業，砂利採取業	1,478	-	0.74	-0.39	0.81	-1.03	1.4	0.2
	建 設 業	386,572	1.4	0.75	0.03	1.06	0.16	3.1	0.6
	製 造 業	558,859	-2.8	0.81	-0.30	1.16	0.20	11.4	0.6
	電気・ガス・熱供給・水道業	26,104	-4.2	0.37	0.19	9.29	8.26	3.8	1.7
	情 報 通 信 業	854,329	2.5	0.85	-0.01	1.24	0.11	3.9	-0.3
	運 輸 業 ， 郵 便 業	462,345	-2.8	1.11	-0.94	2.58	0.53	13.3	-4.1
	卸 売 業 ， 小 売 業	1,657,150	-1.0	1.56	-0.51	1.79	-0.52	25.5	-3.3
	金 融 業 ， 保 険 業	395,061	1.1	0.95	0.17	1.36	-0.21	6.9	0.2
	不 動 産 業 ， 物 品 賃 貸 業	217,353	0.6	1.76	0.29	2.06	0.31	15.7	-4.6
	学術研究，専門・技術サービス業	388,915	-0.9	1.50	0.40	1.24	0.05	7.6	-1.7
	宿 泊 業 ， 飲 食 サ ー ビ ス 業	592,120	-13.3	4.93	0.71	5.36	-1.18	75.0	-4.1
	生活関連サービス業，娯楽業	235,524	-3.8	2.12	-0.45	4.45	0.86	36.8	-6.0
	教 育 ， 学 習 支 援 業	383,923	-1.4	1.71	-0.25	5.83	-0.32	39.9	-0.5
医 療 ， 福 祉	761,691	-1.4	1.90	0.06	2.50	-1.14	32.1	-3.8	
複 合 サ ー ビ ス 事 業	36,675	-1.8	1.55	1.08	3.47	0.91	16.5	-5.1	
サービス業（他に分類されないもの）	952,298	-2.0	2.20	0.02	2.65	-1.98	28.1	2.9	
30 人 以 上	調 査 産 業 計	5,556,516	-1.5	1.33	-0.33	2.28	-0.34	18.1	-2.3
	鉱業，採石業，砂利採取業	1,478	-	0.74	-0.39	0.81	-1.03	1.4	0.2
	建 設 業	252,804	1.9	0.68	-0.15	0.95	-0.05	1.4	0.0
	製 造 業	407,967	-3.1	0.77	-0.37	1.28	0.35	11.4	1.4
	電気・ガス・熱供給・水道業	22,686	-7.0	0.10	-0.10	10.52	10.05	2.2	-0.2
	情 報 通 信 業	751,233	3.0	0.71	-0.07	1.18	0.17	3.7	0.6
	運 輸 業 ， 郵 便 業	390,283	-2.6	1.19	-1.15	2.94	0.63	13.2	-4.7
	卸 売 業 ， 小 売 業	1,034,963	-1.6	1.20	-0.89	1.42	-0.25	16.7	-5.5
	金 融 業 ， 保 険 業	323,564	1.1	0.87	0.20	1.41	-0.17	6.6	1.3
	不 動 産 業 ， 物 品 賃 貸 業	147,946	3.1	1.48	0.01	1.44	0.02	15.0	-2.4
	学術研究，専門・技術サービス業	271,936	-1.7	1.66	0.72	1.59	0.29	5.1	-1.9
	宿 泊 業 ， 飲 食 サ ー ビ ス 業	193,723	-14.5	2.63	-0.82	5.06	0.66	64.0	-7.7
	生活関連サービス業，娯楽業	130,517	-3.8	1.19	-1.10	3.11	-0.39	35.4	-8.6
	教 育 ， 学 習 支 援 業	298,157	-1.8	0.89	-0.33	6.25	-0.24	32.5	-4.5
医 療 ， 福 祉	502,499	-1.1	1.50	-0.06	2.54	-0.71	25.5	-3.4	
複 合 サ ー ビ ス 事 業	23,715	-1.9	1.95	1.45	4.57	2.23	14.5	-8.4	
サービス業（他に分類されないもの）	803,045	-2.3	2.50	0.05	2.88	-2.39	30.8	3.4	

第1表 規模、産業、性別常用労働者の1人平均月間現金給与額

(単位：円)

規模	産 業	現金給与総額				きまって支給する給与				所定外給与	特別に支払われた給与		
		男		女		男		女			計	男	女
		計		計		計		計					
5人以上	調査産業	368,581	448,930	261,859	331,922	400,347	241,020	310,054	21,868	36,659	48,583	20,819	
	採石業，砂利採取業	542,675	590,785	413,619	541,531	589,230	413,579	507,026	34,505	1,144	1,555	40	
	建設業	415,766	439,103	304,732	398,826	421,974	288,693	361,786	37,040	16,940	17,129	16,039	
	製造業	500,271	572,915	342,107	398,721	456,494	272,933	378,140	20,581	101,550	116,421	69,174	
	電気・ガス・熱供給・水道業	518,467	539,218	419,729	466,697	480,325	401,854	416,142	50,555	51,770	58,893	17,875	
	情報通信業	454,294	494,174	353,321	417,057	452,813	326,527	382,876	34,181	37,237	41,361	26,794	
	運輸業，郵便業	337,331	370,014	245,063	329,899	361,031	242,010	291,972	37,927	7,432	8,983	3,053	
	卸売業，小売業	365,570	451,829	251,107	330,958	408,742	227,741	314,210	16,748	34,612	43,087	23,366	
	金融業，保険業	609,155	868,084	345,432	451,276	583,882	316,214	417,029	34,247	157,879	284,202	29,218	
	不動産業，物品賃貸業	390,533	445,760	290,772	362,480	412,839	271,512	337,928	24,552	28,053	32,921	19,260	
	学術研究，専門・技術サービス業	462,195	537,113	349,961	419,221	488,618	315,259	388,142	31,079	42,974	48,495	34,702	
	宿泊業，飲食サービス業	130,472	176,504	94,109	128,945	174,580	92,896	125,303	3,642	1,527	1,924	1,213	
	生活関連サービス業，娯楽業	267,060	332,559	218,822	253,437	313,986	208,845	246,211	7,226	13,623	18,573	9,977	
	教育，学習支援業	318,601	368,651	261,991	297,079	340,538	247,924	289,417	7,662	21,522	28,113	14,067	
	医療，福祉	317,597	417,610	278,854	299,572	396,926	261,858	284,361	15,211	18,025	20,684	16,996	
	複合サービス業	356,132	416,011	258,655	350,009	409,624	252,961	326,559	23,450	6,123	6,387	5,694	
	サービス業（他に分類されないもの）	303,577	359,041	237,786	281,022	332,298	220,199	258,781	22,241	22,555	26,743	17,587	
	30人以上	調査産業	410,659	486,446	298,263	364,521	427,648	270,900	338,205	26,316	46,138	58,798	27,363
		採石業，砂利採取業	542,675	590,785	413,619	541,531	589,230	413,579	507,026	34,505	1,144	1,555	40
建設業		438,200	456,054	333,170	418,017	435,705	313,961	371,134	46,883	20,183	20,349	19,209	
製造業		553,322	632,570	376,155	422,662	483,439	286,789	397,614	25,048	130,660	149,131	89,366	
電気・ガス・熱供給・水道業		442,403	452,438	392,287	432,540	441,071	389,936	378,736	53,804	9,863	11,367	2,351	
情報通信業		460,181	497,799	364,883	423,408	457,204	337,792	387,673	35,735	36,773	40,595	27,091	
運輸業，郵便業		339,148	370,730	247,297	330,666	360,527	243,820	289,358	41,308	8,482	10,203	3,477	
卸売業，小売業		429,033	510,263	302,545	383,941	459,361	266,499	362,990	20,951	45,092	50,902	36,046	
金融業，保険業		666,449	942,951	364,891	477,922	611,945	331,754	438,483	39,439	188,527	331,006	33,137	
不動産業，物品賃貸業		399,181	451,890	305,526	378,014	429,942	285,748	352,902	25,112	21,167	21,948	19,778	
学術研究，専門・技術サービス業		492,758	574,398	372,010	439,124	511,778	331,667	403,280	35,844	53,634	62,620	40,343	
宿泊業，飲食サービス業		161,276	211,765	115,628	158,580	208,448	113,494	153,924	4,656	2,696	3,317	2,134	
生活関連サービス業，娯楽業		308,492	402,178	228,884	288,288	376,319	213,485	278,775	9,513	20,204	25,859	15,399	
教育，学習支援業		364,252	410,071	304,319	338,769	378,148	287,259	330,413	8,356	25,483	31,923	17,060	
医療，福祉		357,323	432,617	320,328	335,050	408,836	298,796	315,140	19,910	22,273	23,781	21,532	
複合サービス業		374,214	415,209	257,165	364,826	406,977	244,477	331,803	33,023	9,388	8,232	12,688	
サービス業（他に分類されないもの）		294,285	352,094	233,322	269,813	321,864	214,923	248,992	20,821	24,472	30,230	18,399	

第2表 規模、産業、性別常用労働者の1人平均月間出勤日数及び実労働時間数

規模	産業	出勤日数				総実労働時間				所定内労働時間				所定外労働時間			
		日		日		時間		時間		時間		時間		時間		時間	
		計	男	女	計	男	女	計	男	女	計	男	女	計	男	女	
5 人以上	調査業	17.6	18.4	16.5	140.1	153.1	122.7	128.3	138.2	115.2	11.8	14.9	7.5				
	採石業、砂利採取業	21.0	21.2	20.6	179.4	182.6	170.6	152.0	154.1	146.3	27.4	28.5	24.3				
	建設業	19.8	19.9	19.2	171.0	174.0	156.2	160.3	151.7	143.2	20.7	22.3	13.0				
	製造業	18.6	19.1	17.4	153.1	160.6	137.0	141.8	148.1	128.1	11.3	12.5	8.9				
	電気・ガス・熱供給・水道業	19.6	19.7	18.9	167.7	169.2	160.5	150.0	151.2	144.5	17.7	18.0	16.0				
	情報通信業	19.6	19.9	18.7	167.2	172.0	155.2	149.0	152.6	140.0	18.2	19.4	15.2				
	運輸業、郵便業	17.3	18.4	14.2	146.8	159.5	111.1	129.3	138.5	103.5	17.5	21.0	7.6				
	卸売業、小売業	17.4	18.3	16.3	137.2	150.3	119.8	127.8	138.6	113.4	9.4	11.7	6.4				
	金融業、保険業	19.5	20.1	19.0	159.5	171.5	147.4	142.2	150.0	134.3	17.3	21.5	13.1				
	不動産業、物品賃貸業	19.0	19.5	18.1	156.2	162.6	144.5	140.4	144.9	132.2	15.8	17.7	12.3				
	学術研究、専門・技術サービス業	19.2	19.4	19.0	161.5	166.5	154.1	143.4	146.2	139.4	18.1	20.3	14.7				
	宿泊業、飲食サービス業	12.1	13.1	11.3	76.9	91.9	65.1	73.7	86.5	63.6	3.2	5.4	1.5				
	生活関連サービス業、娯楽業	15.2	15.5	15.0	115.8	126.4	108.0	109.3	116.7	103.8	6.5	9.7	4.2				
	教育、学習支援業	15.2	15.2	15.2	110.9	111.7	110.0	104.4	104.6	104.1	6.5	7.1	5.9				
	医療、福祉	17.0	17.7	16.8	127.5	138.6	123.2	121.8	131.2	118.2	5.7	7.4	5.0				
複合サービス事業	19.4	19.4	19.4	156.2	165.9	140.4	146.4	153.6	134.7	9.8	12.3	5.7					
サービス業（他に分類されないもの）	18.2	18.9	17.3	142.6	154.9	127.9	131.1	139.9	120.6	11.5	15.0	7.3					
30 人以上	調査業	18.0	18.7	17.1	146.5	157.0	130.9	132.8	140.5	121.5	13.7	16.5	9.4				
	採石業、砂利採取業	21.0	21.2	20.6	179.4	182.6	170.6	152.0	154.1	146.3	27.4	28.5	24.3				
	建設業	19.8	19.9	19.4	175.0	177.1	163.1	160.7	151.3	147.4	24.3	25.8	15.7				
	製造業	18.6	19.2	17.4	156.6	163.6	140.7	143.1	149.1	129.5	13.5	14.5	11.2				
	電気・ガス・熱供給・水道業	19.4	19.5	18.7	165.0	166.8	155.7	147.0	148.4	139.9	18.0	18.4	15.8				
	情報通信業	19.5	19.8	18.8	167.0	171.1	156.7	148.4	151.4	140.8	18.6	19.7	15.9				
	運輸業、郵便業	17.0	18.1	13.7	145.3	158.4	107.3	127.0	136.3	99.8	18.3	22.1	7.5				
	卸売業、小売業	18.0	18.6	17.0	144.1	154.1	128.6	132.7	140.8	120.0	11.4	13.3	8.6				
	金融業、保険業	19.6	20.1	19.0	162.6	173.5	150.6	142.7	149.8	135.0	19.9	23.7	15.6				
	不動産業、物品賃貸業	18.8	19.2	18.1	153.2	158.0	144.7	137.4	140.8	131.4	15.8	17.2	13.3				
	学術研究、専門・技術サービス業	19.4	19.5	19.3	165.2	169.1	159.3	145.6	147.2	143.2	19.6	21.9	16.1				
	宿泊業、飲食サービス業	12.4	13.3	11.5	83.8	97.5	71.4	80.1	91.9	69.5	3.7	5.6	1.9				
	生活関連サービス業、娯楽業	15.1	16.1	14.2	116.4	133.8	101.6	107.5	121.0	96.0	8.9	12.8	5.6				
	教育、学習支援業	15.8	15.7	15.9	117.6	116.7	118.9	110.5	109.5	111.9	7.1	7.2	7.0				
	医療、福祉	17.7	18.2	17.5	134.6	144.5	129.7	127.6	135.9	123.5	7.0	8.6	6.2				
複合サービス事業	19.3	18.9	20.4	158.8	165.6	139.4	145.5	150.8	130.5	13.3	14.8	8.9					
サービス業（他に分類されないもの）	18.1	18.9	17.2	140.5	153.4	126.9	129.4	138.6	119.7	11.1	14.8	7.2					

第3表 規模、産業、性別常用労働者数及びパートタイム労働者比率

規模	産業	前月末労働者数				本月中の増加労働者数				本月中の減少労働者数				本月末労働者数				パートタイム労働者比率	
		人		%		人		%		人		%		人		%		男	女
		計	男	女	計	男	女	計	男	女	計	男	女	計	男	女			
5人以上	調査業	7,965,756	4,545,481	3,420,275	136,876	68,673	68,203	192,235	101,650	90,585	7,910,397	4,512,504	3,397,893	23.9	13.5	37.6			
	採石業、砂利採取業	1,479	1,078	401	11	7	4	12	9	3	1,478	1,076	402	1.4	1.4	1.2			
	建設業	387,797	320,388	67,409	2,899	2,428	471	4,124	3,326	798	386,572	319,490	67,082	3.1	1.6	10.2			
	製造業	560,801	384,429	176,372	4,547	2,450	2,097	6,489	4,044	2,445	558,859	382,835	176,024	11.4	4.3	26.9			
	電気・ガス・熱供給・水道業	28,661	23,718	4,943	107	24	83	2,664	2,206	458	26,104	21,536	4,568	3.8	2.2	11.2			
	情報通信業	857,719	614,741	242,978	7,248	4,125	3,123	10,638	6,292	4,346	854,329	612,574	241,755	3.9	1.4	10.3			
	運輸業	469,245	345,479	123,766	5,220	3,566	1,654	12,120	6,608	5,512	462,345	342,437	119,908	13.3	12.2	16.5			
	小売業	1,660,843	946,834	714,009	25,976	13,414	12,562	29,669	14,984	14,685	1,657,150	945,264	711,886	25.5	13.8	41.1			
	金融業	396,689	200,428	196,261	3,770	2,150	1,620	5,398	3,501	1,897	395,061	199,077	195,984	6.9	1.4	12.5			
	不動産業	218,001	140,823	77,178	3,844	1,504	2,340	4,492	2,926	1,566	217,353	139,401	77,952	15.7	12.6	21.3			
	学術研究、専門・技術サービス業	387,905	232,600	155,305	5,821	3,448	2,373	4,811	2,796	2,015	388,915	233,252	155,663	7.6	4.2	12.7			
	宿泊業、飲食サービス業	594,671	263,352	331,319	29,331	14,262	15,069	31,882	17,198	14,684	592,120	260,416	331,704	75.0	59.8	86.9			
	生活関連サービス業、娯楽業	241,129	102,051	139,078	5,121	2,518	2,603	10,726	4,461	6,265	235,524	100,108	135,416	36.8	26.0	44.8			
	教育、学習支援業	400,430	212,981	187,449	6,839	3,652	3,187	23,346	13,320	10,026	383,923	203,313	180,610	39.9	34.3	46.3			
	医療業	766,321	214,186	552,135	14,543	4,620	9,923	19,173	6,334	12,839	761,691	212,472	549,219	32.1	21.7	36.1			
	複合サービス事業	37,390	23,211	14,179	581	411	170	1,296	952	344	36,675	22,670	14,005	16.5	6.7	32.4			
	サービス業(他に分類されないもの)	956,675	519,182	437,493	21,018	10,094	10,924	25,395	12,693	12,702	952,298	516,583	435,715	28.1	15.1	43.4			
	30人以上	調査業	5,609,504	3,350,259	2,259,245	74,794	38,419	36,375	127,782	69,757	58,025	5,556,516	3,318,921	2,237,595	18.1	10.1	30.0		
		採石業、砂利採取業	1,479	1,078	401	11	7	4	12	9	3	1,478	1,076	402	1.4	1.4	1.2		
		建設業	253,502	216,605	36,897	1,713	1,444	269	2,411	1,910	501	252,804	216,139	36,665	1.4	1.0	4.2		
製造業		410,065	283,425	126,640	3,159	1,784	1,375	5,257	3,425	1,832	407,967	281,784	126,183	11.4	4.2	27.6			
電気・ガス・熱供給・水道業		25,324	21,091	4,233	26	24	2	2,664	2,206	458	22,686	18,909	3,777	2.2	2.1	2.9			
情報通信業		754,741	541,076	213,665	5,375	3,040	2,335	8,883	5,446	3,437	751,233	538,670	212,563	3.7	1.5	9.4			
運輸業		397,210	294,521	102,689	4,737	3,184	1,553	11,664	6,224	5,440	390,283	291,481	98,802	13.2	12.5	15.5			
小売業		1,037,296	632,244	405,052	12,408	5,818	6,590	14,741	8,419	6,322	1,034,963	629,643	405,320	16.7	7.9	30.3			
金融業		325,325	169,705	155,620	2,839	2,054	785	4,600	2,957	1,643	323,564	168,802	154,762	6.6	1.2	12.4			
不動産業		147,880	94,712	53,168	2,191	1,090	1,101	2,125	1,222	903	147,946	94,580	53,366	15.0	13.7	17.3			
学術研究、専門・技術サービス業		271,741	161,998	109,743	4,504	2,769	1,735	4,309	2,399	1,910	271,936	162,368	109,568	5.1	2.8	8.5			
宿泊業		198,535	94,735	103,800	5,230	2,458	2,772	10,042	5,677	4,365	193,723	91,516	102,207	64.0	49.3	77.2			
生活関連サービス業、娯楽業		133,078	61,269	71,809	1,577	529	1,048	4,138	1,977	2,161	130,517	59,821	70,696	35.4	22.3	46.4			
教育、学習支援業		315,059	178,818	136,241	2,804	1,266	1,538	19,706	11,369	8,337	298,157	168,715	129,442	32.5	28.1	38.1			
医療業		507,761	167,096	340,665	7,611	3,051	4,560	12,873	4,400	8,473	502,499	165,747	336,752	25.5	17.6	29.4			
複合サービス事業		24,351	18,007	6,344	476	411	65	1,112	827	285	23,715	17,591	6,124	14.5	8.3	32.3			
サービス業(他に分類されないもの)		806,157	413,879	392,278	20,133	9,490	10,643	23,245	11,290	11,955	803,045	412,079	390,966	30.8	17.1	45.3			

令和3年3月分

第4表 規模、産業別労働異動率

(単位：%)

規 模	5人以上		離職率	30人以上	
	入職率	離職率		入職率	離職率
調 査 産 業 計	1.72	2.41	1.33	2.28	
鉱業，採石業，砂利採取業	0.74	0.81	0.74	0.81	
建設業	0.75	1.06	0.68	0.95	
製造業	0.81	1.16	0.77	1.28	
電気・ガス・熱供給・水道業	0.37	9.29	0.10	10.52	
情報通信業	0.85	1.24	0.71	1.18	
運輸業，郵便業	1.11	2.58	1.19	2.94	
卸売業，小売業	1.56	1.79	1.20	1.42	
金融業，保険業	0.95	1.36	0.87	1.41	
不動産業，物品賃貸業	1.76	2.06	1.48	1.44	
学術研究，専門・技術サービス業	1.50	1.24	1.66	1.59	
宿泊業，飲食サービス業	4.93	5.36	2.63	5.06	
生活関連サービス業，娯楽業	2.12	4.45	1.19	3.11	
教育，学習支援業	1.71	5.83	0.89	6.25	
医療，福祉	1.90	2.50	1.50	2.54	
複合サービス事業	1.55	3.47	1.95	4.57	
サービス業（他に分類されないもの）	2.20	2.65	2.50	2.88	

第5表 規模、産業、就業形態別常用労働者の1人平均月間現金給与額

規模	産業	一般労働者					パートタイム労働者					
		現金給与総額	きまって支給する給与	所定内給与	所定外給与	特別に支払われた給与	現金給与総額	きまって支給する給与	所定内給与	所定外給与	特別に支払われた給与	
5人以上	調査産業計	450,060	402,593	374,820	27,773	47,467	110,072	107,701	104,570	3,131	2,371	
	鉱業，採石業，砂利採取業	544,478	543,320	508,379	34,941	1,158	411,150	411,050	408,350	2,700	100	
	建設業	423,548	406,135	368,060	38,075	17,413	171,811	169,707	165,112	4,595	2,104	
	製造業	547,638	434,297	411,704	22,593	113,341	131,989	122,110	117,170	4,940	9,879	
	電気・ガス・熱供給・水道業	528,133	474,428	422,506	51,922	53,705	262,912	262,307	247,881	14,426	605	
	情報通信業	467,159	428,531	393,150	35,381	38,628	142,213	138,720	133,649	5,071	3,493	
	運輸業，郵便業	369,832	361,337	318,849	42,488	8,495	134,300	133,512	124,080	9,432	788	
	卸売業，小売業	456,135	410,290	388,735	21,555	45,845	101,770	99,878	97,134	2,744	1,892	
	金融業，保険業	642,493	473,377	436,817	36,560	169,116	156,908	151,463	148,589	2,874	5,445	
	不動産業，物品賃貸業	443,470	410,691	382,065	28,626	32,779	103,729	101,277	98,795	2,482	2,452	
	学術研究，専門・技術サービス業	486,230	440,120	406,830	33,290	46,110	169,431	164,654	160,506	4,148	4,777	
	宿泊業，飲食サービス業	303,358	298,912	287,571	11,341	4,446	72,941	72,386	71,306	1,080	555	
	生活関連サービス業，娯楽業	373,555	353,686	342,664	11,022	19,869	87,586	84,491	83,661	830	3,095	
	教育，学習支援業	469,472	434,624	422,408	12,216	34,848	99,639	97,457	96,403	1,054	2,182	
	医療，福祉業	404,602	380,282	359,644	20,638	24,320	132,249	127,633	123,984	3,649	4,616	
	複合サービス業	394,995	387,674	361,141	26,533	7,321	158,888	158,845	151,040	7,805	43	
	サービス業（他に分類されないもの）	364,445	333,801	305,303	28,498	30,644	148,246	146,333	140,061	6,272	1,913	
	30人以上	調査産業計	474,773	419,070	387,805	31,265	55,703	124,197	120,794	116,591	4,203	3,403
		鉱業，採石業，砂利採取業	544,478	543,320	508,379	34,941	1,158	411,150	411,050	408,350	2,700	100
建設業		441,704	421,331	373,967	47,364	20,373	194,429	187,407	173,974	13,433	7,022	
製造業		607,296	461,202	433,757	27,445	146,094	136,569	125,084	118,536	6,548	11,485	
電気・ガス・熱供給・水道業		449,095	439,025	383,996	55,029	10,070	158,856	157,765	155,832	1,933	1,091	
情報通信業		472,478	434,395	397,423	36,972	38,083	140,788	138,047	134,418	3,629	2,741	
運輸業，郵便業		372,355	362,643	316,333	46,310	9,712	131,946	131,141	121,044	10,097	805	
卸売業，小売業		492,416	439,165	414,529	24,636	53,251	112,806	108,420	105,858	2,562	4,386	
金融業，保険業		701,536	500,174	458,222	41,952	201,362	165,561	160,262	156,693	3,569	5,299	
不動産業，物品賃貸業		450,754	426,539	397,412	29,127	24,215	104,865	101,096	98,893	2,203	3,769	
学術研究，専門・技術サービス業		510,795	454,551	417,008	37,543	56,244	163,864	157,826	152,975	4,851	6,038	
宿泊業，飲食サービス業		321,029	314,228	303,905	10,323	6,801	72,602	72,185	70,674	1,511	417	
生活関連サービス業，娯楽業		437,046	408,015	393,757	14,258	29,031	73,308	69,252	68,420	832	4,056	
教育，学習支援業		492,161	454,562	442,414	12,148	37,599	114,885	113,022	112,060	962	1,863	
医療，福祉業		429,137	401,567	376,621	24,946	27,570	145,944	139,263	134,176	5,087	6,681	
複合サービス業		410,850	399,855	363,225	36,630	10,995	161,880	161,805	149,691	12,114	75	
サービス業（他に分類されないもの）		359,429	324,819	297,592	27,227	34,610	148,872	147,031	140,507	6,524	1,841	

(単位：円)

第6表 規模、産業、就業形態別常用労働者の1人平均月間出勤日数及び実労働時間数

規模	産業	一般労働者				パートタイム労働者				
		出勤日数 日	総実労働時間 時間	所定労働時間 時間	所定外労働時間 時間	出勤日数 日	総実労働時間 時間	所定労働時間 時間	所定外労働時間 時間	
5人以上	調査業	19.3	161.4	146.6	14.8	12.2	72.6	70.4	2.2	
	採石業、砂利採取業	21.1	180.5	152.8	27.7	13.7	91.7	90.7	1.0	
	建設業	19.9	173.0	151.8	21.2	15.8	106.3	102.0	4.3	
	製造業	19.1	159.6	147.7	11.9	14.8	102.8	96.1	6.7	
	電気・ガス・熱供給・水道業	19.7	168.8	150.8	18.0	16.5	138.4	129.1	9.3	
	情報通信業	19.8	170.5	151.7	18.8	13.3	87.6	84.6	3.0	
	運輸業、郵便業	17.8	155.2	136.1	19.1	13.9	94.1	87.0	7.1	
	卸売業、小売業	18.9	156.7	144.8	11.9	13.1	80.6	78.2	2.4	
	金融業、保険業	19.8	163.7	145.2	18.5	16.2	102.8	101.0	1.8	
	不動産業、物品賃貸業	19.9	169.7	151.5	18.2	13.8	82.8	80.2	2.6	
	学術研究、専門・技術サービス業	19.6	166.7	147.4	19.3	14.3	98.1	95.6	2.5	
	宿泊業、飲食サービス業	17.6	144.9	134.8	10.1	10.3	54.4	53.4	1.0	
	生活関連サービス業、娯楽業	18.7	153.1	143.2	9.9	9.4	52.8	52.0	0.8	
	教育、学習支援業	19.6	156.0	145.6	10.4	8.9	45.4	44.5	0.9	
	医療、福祉業	19.7	157.2	149.4	7.8	11.2	64.2	62.9	1.3	
	複合サービス業	19.6	164.9	154.1	10.8	18.5	112.1	107.7	4.4	
	サービス業（他に分類されないもの）	19.3	160.6	145.9	14.7	15.2	96.5	93.2	3.3	
	30人以上	調査業	19.2	161.8	145.7	16.1	12.8	78.3	75.5	2.8
		採石業、砂利採取業	21.1	180.5	152.8	27.7	13.7	91.7	90.7	1.0
		建設業	19.9	175.9	151.4	24.5	15.7	116.2	105.6	10.6
製造業		19.1	162.8	148.7	14.1	15.0	108.8	99.8	9.0	
電気・ガス・熱供給・水道業		19.5	166.4	148.0	18.4	14.8	107.1	105.5	1.6	
情報通信業		19.8	169.9	150.7	19.2	13.3	89.2	86.7	2.5	
運輸業、郵便業		17.5	153.6	133.6	20.0	13.5	93.4	85.6	7.8	
卸売業、小売業		18.7	155.7	142.5	13.2	14.1	85.9	83.6	2.3	
金融業、保険業		19.8	166.7	145.6	21.1	16.1	103.6	101.4	2.2	
不動産業、物品賃貸業		19.6	166.1	147.9	18.2	14.2	79.7	77.5	2.2	
学術研究、専門・技術サービス業		19.7	169.1	148.6	20.5	13.8	93.8	90.8	3.0	
宿泊業、飲食サービス業		16.9	140.4	132.0	8.4	9.9	52.4	51.4	1.0	
生活関連サービス業、娯楽業		18.1	152.5	139.2	13.3	9.6	50.3	49.4	0.9	
教育、学習支援業		19.4	154.5	144.1	10.4	8.6	45.8	45.0	0.8	
医療、福祉業		19.9	158.4	149.5	8.9	11.2	64.6	63.1	1.5	
複合サービス業		19.1	166.6	152.1	14.5	20.5	113.8	107.3	6.5	
サービス業（他に分類されないもの）		19.3	160.0	145.4	14.6	15.3	97.2	93.8	3.4	

第7表 規模、産業、就業形態別常用労働者数

(単位：人)

規模	産業	一般労働者				パートタイム労働者					
		前月 労働者数	本月中の増加 労働者数	本月中の減少 労働者数	本 月 末 労働者数	前月 労働者数	本月中の増加 労働者数	本月中の減少 労働者数	本 月 末 労働者数		
5 人以上	調査業、採石業、砂利採取業、建設業、製造業、電気・ガス・熱供給・水道業、情報通信業、運輸業、郵便業、小売業、金融業、不動産業、物品賃貸業、学術研究、専門・技術サービス業、宿泊業、飲食サービス業、生活関連サービス業、娯楽業、教育、学習支援業、医療サービス業、複合サービス業(他に分類されないもの)	6,048,451	68,870	92,292	6,022,979	1,917,305	68,006	99,943	1,887,418		
		1,459	11	12	1,458	20	0	0	20		
		375,745	2,663	3,331	374,686	12,052	236	793	11,866		
		496,879	3,307	4,697	495,186	63,922	1,240	1,792	63,673		
		27,659	26	2,575	25,110	1,002	81	89	994		
		823,617	6,177	9,187	820,654	34,102	1,071	1,451	33,675		
		402,324	4,481	6,088	400,716	66,921	739	6,032	61,629		
		1,235,776	12,267	13,815	1,234,230	425,067	13,709	15,854	422,920		
		369,550	3,643	5,235	367,842	27,139	127	163	27,219		
		184,299	2,388	3,467	183,220	33,702	1,456	1,025	34,133		
		358,611	4,631	4,128	359,274	29,294	1,190	683	29,641		
		148,123	4,798	4,593	148,199	446,548	24,533	27,289	443,921		
		150,342	3,081	2,962	148,805	90,787	2,040	7,764	86,719		
		233,755	1,741	5,029	230,626	166,675	5,098	18,317	153,297		
		522,689	6,102	12,057	517,196	243,632	8,441	7,116	244,495		
		31,238	473	1,079	30,636	6,152	108	217	6,039		
		686,385	13,081	14,037	685,141	270,290	7,937	11,358	267,157		
		30 人以上	調査業、採石業、砂利採取業、建設業、製造業、電気・ガス・熱供給・水道業、情報通信業、運輸業、郵便業、小売業、金融業、不動産業、物品賃貸業、学術研究、専門・技術サービス業、宿泊業、飲食サービス業、生活関連サービス業、娯楽業、教育、学習支援業、医療サービス業、複合サービス業(他に分類されないもの)	4,574,249	48,863	73,418	4,549,742	1,035,255	25,931	54,364	1,006,774
				1,459	11	12	1,458	20	0	0	20
				249,993	1,533	2,385	249,140	3,509	180	26	3,664
362,933	2,343			3,738	361,302	47,132	816	1,519	46,665		
24,726	26			2,575	22,177	598	0	89	509		
726,716	4,304			7,647	723,420	28,025	1,071	1,236	27,813		
340,122	4,179			5,704	338,596	57,088	558	5,960	51,687		
864,251	7,915			10,159	862,008	173,045	4,493	4,582	172,955		
304,069	2,712			4,437	302,340	21,256	127	163	21,224		
125,904	1,358			1,449	125,813	21,976	833	676	22,133		
257,407	4,152			3,715	258,003	14,334	352	594	13,933		
70,288	1,260			1,935	69,725	128,247	3,970	8,107	123,998		
86,086	721			2,459	84,348	46,992	856	1,679	46,169		
203,998	1,444			4,126	201,318	111,061	1,360	15,580	96,839		
379,846	3,955			9,591	374,227	127,915	3,656	3,282	128,272		
20,706	473			895	20,287	3,645	3	217	3,428		
555,745	12,477			12,591	555,580	250,412	7,656	10,654	247,465		

令和3年3月分

第8表 規模、性別常用労働者の1人平均月間現金給与額

調査産業計										(単位：円)			
規模	現金給与総額			きまって支給する給与			所定内給与		所定外給与		特別に支払われた給与		
	計	男	女	計	男	女	計	男	女	計	男	女	
500人以上	501,380	602,452	348,426	429,887	504,384	317,150	394,673	35,214	71,493	98,068	31,276		
100～499人	402,447	471,309	300,068	360,382	420,025	271,710	336,063	24,319	42,065	51,284	28,358		
100人以上	452,038	537,278	324,179	395,222	462,460	294,366	365,441	29,781	56,816	74,818	29,813		
30～99人	322,715	376,853	244,328	299,271	352,594	222,065	280,318	18,953	23,444	24,259	22,263		
5～29人	268,830	344,191	191,279	254,641	324,126	183,136	243,319	11,322	14,189	20,065	8,143		
30人以上	410,659	486,446	298,263	364,521	427,648	270,900	338,205	26,316	46,138	58,798	27,363		
5人以上	368,581	448,930	261,839	331,922	400,347	241,020	310,054	21,868	36,659	48,583	20,819		

令和3年3月分

第9表 規模、性別常用労働者の1人平均月間出勤日数及び実労働時間数

調査産業計												
規模	出勤日数			総実労働時間			所定内労働時間			所定外労働時間		
	計	男	女	計	男	女	計	男	女	計	男	女
500人以上	18.3	18.9	17.3	151.6	160.3	138.4	135.9	142.0	126.7	15.7	18.3	11.7
100～499人	18.3	18.9	17.4	149.1	159.0	134.4	135.2	142.5	124.4	13.9	16.5	10.0
100人以上	18.3	18.9	17.4	150.4	159.7	136.3	135.6	142.3	125.5	14.8	17.4	10.8
30～99人	17.6	18.3	16.5	138.3	151.3	119.4	127.0	136.7	113.0	11.3	14.6	6.4
5～29人	16.5	17.7	15.2	124.8	142.2	106.9	117.5	131.7	103.0	7.3	10.5	3.9
30人以上	18.0	18.7	17.1	146.5	157.0	130.9	132.8	140.5	121.5	13.7	16.5	9.4
5人以上	17.6	18.4	16.5	140.1	153.1	122.7	128.3	138.2	115.2	11.8	14.9	7.5

令和3年3月分

第10表 規模、就業形態別常用労働者の1人平均月間現金給与額

規模	一般労働者					パートタイム労働者				
	現金給与総額	きまって支給する給与	所定内給与	所定外給与	特別に支払われた給与	現金給与総額	きまって支給する給与	所定内給与	所定外給与	特別に支払われた給与
500人以上	549,463	468,848	429,847	39,001	80,615	140,102	137,148	130,387	6,761	2,954
100～499人	463,168	412,112	383,303	28,809	51,056	144,303	140,462	135,227	5,235	3,841
100人以上	508,285	441,775	407,637	34,138	66,510	142,696	139,194	133,375	5,819	3,502
30～99人	394,993	365,018	340,590	24,428	29,975	99,464	96,194	94,152	2,042	3,270
5～29人	373,559	351,588	334,625	16,963	21,971	93,709	92,533	90,643	1,890	1,176
30人以上	474,773	419,070	387,805	31,265	55,703	124,197	120,794	116,591	4,203	3,403
5人以上	450,060	402,593	374,820	27,773	47,467	110,072	107,701	104,570	3,131	2,371

調査産業計

(単位：円)

令和3年3月分

第11表 規模、就業形態別常用労働者の1人平均月間出勤日数及び実労働時間数

規模	一般労働者					パートタイム労働者				
	出勤日数	総実労働時間	所定内労働時間	所定外労働時間	出勤日数	総実労働時間	所定内労働時間	所定外労働時間	出勤日数	総実労働時間
500人以上	19.1	160.7	143.5	17.2	12.3	82.7	78.9	3.8	19.3	163.0
100～499人	19.2	161.8	145.0	16.8	13.4	87.4	83.6	3.8	19.4	161.7
100人以上	19.4	161.7	147.2	14.5	12.0	66.1	64.7	1.4	19.5	160.0
30～99人	19.2	161.8	145.7	16.1	12.8	78.3	75.5	2.8	19.3	161.4
5～29人	19.3	161.4	146.6	14.8	12.2	72.6	70.4	2.2	19.2	161.8
30人以上	19.2	161.8	145.7	16.1	12.8	78.3	75.5	2.8	19.3	161.4
5人以上	19.3	161.4	146.6	14.8	12.2	72.6	70.4	2.2	19.2	161.8

調査産業計

令和3年3月分

第12表 規模、産業別名目賃金指数 (現金給与総額)

規模	年 月	調査産業計	前年 同月比	建設業	製造業	電気・ガス・熱供給・水道業	情報通信業	運輸業、郵便業	卸売業、小売業	金融業、保険業	不動産業、物品賃貸業	学術研究、専門・技術サービス業	宿泊業、飲食サービス業	生活関連サービス業、娯楽業	教育、学習支援業	医療、福祉	複合サービス事業	サービス業 (他に分類されたいもの)	(平成27年平均=100)	
																			令和2年平均	令和3年3月
5人以上	平成27年平均	100.0	0.1	100.0	100.0	100.0	100.0	100.0	100.0	100.0	100.0	100.0	100.0	100.0	100.0	100.0	100.0	100.0	100.0	100.0
	平成28年平均	100.4	0.4	101.6	100.1	106.3	101.5	102.5	101.5	96.8	102.7	103.9	94.5	93.2	106.4	97.8	103.0	100.0	96.8	100.0
	平成29年平均	101.2	0.8	104.2	101.9	101.0	100.8	102.2	104.4	101.3	103.3	102.9	94.2	94.1	103.4	100.4	99.6	94.2	94.2	100.0
	平成30年平均	101.6	0.4	106.5	98.9	110.6	103.8	99.8	114.9	101.5	103.0	104.6	93.9	97.7	99.3	98.8	110.8	93.2	98.8	100.0
	平成31年・令和元年平均	101.9	0.3	114.4	99.7	115.3	107.1	103.8	108.1	102.3	100.8	109.0	87.5	100.7	95.0	96.4	102.9	100.0	96.4	100.0
	令和2年平均	100.6	-1.3	110.3	97.7	111.9	106.3	87.2	107.6	103.1	100.0	103.8	79.6	106.1	96.1	100.4	99.9	97.9	100.4	97.9
	令和2年3月	90.1	-1.6	93.4	90.9	93.1	89.8	77.6	94.6	108.0	79.8	103.8	78.4	102.2	81.4	90.5	80.3	88.2	90.5	88.2
	令和2年4月	86.3	-0.1	92.0	80.4	100.5	92.2	77.5	93.6	78.9	83.4	91.6	70.8	100.2	85.8	87.6	86.1	88.0	87.6	88.0
	令和2年5月	84.4	-3.9	87.0	78.5	141.9	87.3	79.6	86.3	95.8	82.0	86.1	67.8	92.1	80.1	83.6	75.9	85.8	83.6	85.8
	令和2年6月	152.3	-0.9	201.8	142.0	174.2	172.6	114.0	151.0	186.9	160.3	151.0	84.8	135.2	169.9	142.0	196.1	133.7	142.0	133.7
	令和2年7月	111.2	-1.9	123.1	124.7	84.9	111.6	92.9	139.3	85.3	115.1	114.9	84.5	110.3	88.6	100.6	83.2	104.5	88.6	104.5
	令和2年8月	82.9	-1.4	86.8	77.6	86.3	88.0	71.4	88.0	80.8	82.0	84.1	77.8	92.0	73.8	86.3	79.6	86.8	86.3	86.8
令和2年9月	84.4	-0.2	85.0	78.8	86.3	86.6	76.0	90.2	83.0	82.4	90.6	78.6	97.5	75.0	89.4	78.3	85.5	89.4	85.5	
令和2年10月	83.6	-1.5	84.5	77.7	87.5	87.1	76.7	86.0	76.5	82.3	89.9	78.8	103.1	79.0	90.0	89.2	86.5	90.0	86.5	
令和2年11月	86.6	-4.7	92.0	85.8	85.4	91.7	79.3	89.3	83.0	81.5	88.6	79.2	103.3	79.0	89.9	77.6	86.7	89.9	86.7	
令和2年12月	177.2	-0.8	199.3	179.1	226.5	196.0	143.8	198.7	175.7	188.3	168.7	91.4	139.1	191.7	172.3	195.9	158.6	172.3	158.6	
令和3年1月	84.1	-0.6	89.7	75.7	88.0	89.6	72.8	87.8	77.0	85.5	83.1	79.9	102.2	75.6	93.0	83.8	88.5	93.0	88.5	
令和3年2月	82.5	-0.7	82.7	80.5	88.0	85.7	72.8	86.4	74.4	84.4	83.3	78.6	97.3	75.0	89.2	78.4	86.5	89.2	86.5	
令和3年3月	90.7	0.7	86.4	96.9	92.5	90.7	74.3	95.2	93.0	88.6	90.1	83.8	106.5	81.8	97.9	80.5	92.5	97.9	92.5	
前年同月比 (%)		-	-7.5	6.6	-0.6	1.0	-4.3	0.6	-13.9	11.0	-13.2	6.9	4.2	0.5	8.2	0.2	4.9	8.2	4.9	
30人以上	平成27年平均	100.0	-0.4	100.0	100.0	100.0	100.0	100.0	100.0	100.0	100.0	100.0	100.0	100.0	100.0	100.0	100.0	100.0	100.0	100.0
	平成28年平均	100.1	0.2	100.5	99.5	106.7	101.0	102.5	101.0	96.7	102.0	103.1	102.7	87.2	103.3	95.8	104.7	97.9	104.7	97.9
	平成29年平均	100.9	0.8	106.2	101.3	104.1	101.2	102.1	105.3	96.6	106.5	99.7	98.4	85.6	102.0	97.1	99.4	95.2	99.4	95.2
	平成30年平均	102.1	1.2	104.3	99.8	111.3	103.5	97.5	117.8	100.4	108.3	100.8	104.8	96.2	98.3	100.5	108.6	94.8	108.6	94.8
	平成31年・令和元年平均	101.7	-0.4	114.6	100.9	116.5	107.4	98.8	107.2	103.6	105.5	105.6	97.1	94.9	94.0	97.0	97.2	99.7	97.0	99.7
	令和2年平均	100.0	-1.7	109.8	96.5	110.3	104.6	84.0	109.6	104.5	101.8	101.2	84.2	108.9	94.5	100.1	94.3	96.9	100.1	96.9
	令和2年3月	89.6	-1.8	91.7	90.7	90.7	88.0	74.5	94.9	112.4	80.8	101.6	82.4	104.0	80.7	89.6	76.0	85.9	89.6	85.9
	令和2年4月	84.6	-0.6	89.9	77.5	100.4	88.3	73.9	93.4	78.9	82.4	88.2	72.7	100.4	85.7	86.1	81.3	87.4	86.1	87.4
	令和2年5月	82.8	-4.9	82.2	75.8	147.3	85.7	76.9	84.8	98.1	81.9	81.2	71.1	89.5	79.0	81.9	71.3	83.8	81.9	83.8
	令和2年6月	158.9	-1.7	223.2	148.7	161.8	175.7	112.6	163.6	189.0	167.6	155.0	94.6	150.1	173.4	154.0	176.8	132.2	154.0	132.2
	令和2年7月	108.3	-1.4	116.9	121.5	84.1	109.7	86.8	143.4	84.2	113.8	106.2	89.6	109.0	85.8	95.4	80.7	102.8	95.4	102.8
	令和2年8月	80.3	-2.0	80.7	74.7	85.5	84.5	67.6	86.9	81.4	80.6	80.6	78.1	93.3	69.8	84.2	75.8	86.6	84.2	86.6
令和2年9月	82.6	-0.5	80.0	76.1	85.5	84.7	72.6	88.9	84.4	82.5	90.0	81.8	100.2	72.5	87.4	74.1	85.6	87.4	85.6	
令和2年10月	81.6	-1.8	79.2	74.2	86.7	84.8	74.0	85.3	76.7	83.2	88.6	79.9	107.1	75.6	87.6	85.7	87.0	87.6	87.0	
令和2年11月	84.6	-5.8	88.2	84.4	84.6	89.7	76.1	88.3	83.6	81.8	82.9	83.5	107.5	75.3	86.9	71.9	86.3	86.9	86.3	
令和2年12月	182.8	-1.0	213.4	181.6	224.4	194.3	140.8	214.8	177.0	202.1	174.7	103.6	148.4	191.4	178.7	189.7	157.5	178.7	157.5	
令和3年1月	81.8	-1.4	88.1	71.5	84.9	87.0	69.3	85.9	77.6	83.9	79.3	87.3	107.1	75.2	91.8	77.5	87.3	91.8	87.3	
令和3年2月	80.6	-0.9	79.1	78.1	82.0	83.7	69.1	85.7	75.1	83.7	80.7	85.5	100.6	75.2	87.3	74.6	85.7	87.3	85.7	
令和3年3月	89.7	0.1	82.7	97.9	78.2	88.5	71.0	95.7	96.3	85.3	87.4	89.4	110.3	83.5	98.0	77.3	93.0	98.0	93.0	
前年同月比 (%)		-	-9.8	7.9	-13.8	0.6	-4.7	0.8	-14.3	5.6	-14.0	8.5	6.1	3.5	9.4	1.7	8.3	9.4	8.3	

第13表 規模、産業別名目賃金指数(きまって支給する給与)

規模	年	月	調査産業計	前年同月比	建設業	製造業	電気・ガス・熱供給・水道業	情報通信業	運輸業、郵便業	卸売業、小売業	金融業、保険業	不動産業、物品賃借業	学術研究、専門・技術サービス業	宿泊業、飲食サービス業	生活関連サービス業、娯楽業	教育、学習支援業	医療、福祉	複合サービス事業	サービス業(他に分類されないもの)	(平成27年平均=100)	
																				100.0	100.0
	平成27年平均		100.0	0.4	100.0	100.0	100.0	100.0	100.0	100.0	100.0	100.0	100.0	100.0	100.0	100.0	100.0	100.0	100.0	100.0	100.0
	平成28年平均		100.0	0.0	101.0	100.4	106.2	100.7	100.9	100.3	99.0	100.3	102.2	94.9	91.8	104.7	98.7	101.5	101.5	97.7	97.7
	平成29年平均		100.5	0.5	101.5	101.7	104.4	100.9	101.1	102.8	101.0	100.3	100.8	95.3	91.3	103.1	101.2	99.0	99.0	95.3	95.3
	平成30年平均		100.3	-0.2	100.1	100.6	115.8	102.2	98.4	109.2	101.8	102.1	103.3	94.4	93.6	99.7	99.5	112.2	112.2	94.7	94.7
	平成31年・令和元年平均		100.8	0.5	107.0	100.4	117.7	104.1	99.2	107.1	102.6	97.1	108.1	88.2	97.3	96.2	98.5	104.9	104.9	99.1	99.1
	令和2年平均		100.3	-0.5	103.5	99.4	109.4	104.5	90.2	106.3	103.2	98.7	103.9	81.3	106.1	96.0	101.6	103.1	103.1	98.6	98.6
	令和2年3月		100.1	-0.8	106.2	98.6	114.9	105.9	91.4	105.8	103.9	97.0	105.1	82.3	105.6	95.7	100.6	103.1	103.1	99.1	99.1
	令和2年4月		101.0	-1.2	104.4	100.0	109.9	106.4	90.8	106.4	104.9	100.5	107.0	75.3	106.9	102.1	101.6	103.9	103.9	99.2	99.2
	令和2年5月		98.5	-1.8	101.7	98.0	107.5	102.0	86.8	105.1	100.6	98.3	104.7	71.4	100.2	98.6	98.2	99.9	99.9	96.8	96.8
	令和2年6月		99.9	-0.7	101.1	97.6	106.8	104.1	86.5	106.4	102.6	98.7	104.0	78.8	107.1	95.4	101.1	99.8	99.8	99.3	99.3
	令和2年7月		100.5	-0.7	104.4	100.3	107.8	104.9	86.4	106.5	104.6	98.2	102.5	81.9	106.0	96.6	100.4	104.2	104.2	98.9	98.9
	令和2年8月		99.9	-1.3	103.2	100.7	108.1	105.2	85.5	106.7	101.9	99.1	100.8	81.4	100.8	93.6	101.4	104.8	104.8	98.2	98.2
	令和2年9月		100.8	-0.3	101.7	100.0	108.4	104.9	91.1	106.8	106.6	99.9	102.0	83.2	104.6	92.9	103.7	103.0	103.0	97.5	97.5
	令和2年10月		101.1	-0.6	102.9	99.9	108.0	103.9	91.8	105.8	102.2	100.3	103.5	84.3	110.3	97.3	105.0	106.4	106.4	99.2	99.2
	令和2年11月		101.0	0.0	100.0	100.0	108.6	105.3	91.2	107.1	103.0	99.9	103.7	82.5	108.9	97.7	103.8	102.0	102.0	97.5	97.5
	令和2年12月		100.9	-0.1	103.2	100.5	110.1	104.0	92.2	106.2	101.9	97.7	103.1	82.2	108.1	96.3	103.3	104.3	104.3	100.1	100.1
	令和3年1月		100.2	0.5	104.9	97.1	107.7	104.2	86.8	106.4	93.9	103.1	103.0	84.6	108.8	95.7	105.0	106.9	106.9	101.0	101.0
	令和3年2月		99.7	-0.3	101.2	98.7	111.7	103.7	87.3	106.7	93.5	101.7	99.6	82.9	106.2	94.8	104.8	103.1	103.1	99.6	99.6
	令和3年3月		101.7	1.6	102.1	101.8	106.3	104.5	88.6	108.0	93.6	103.5	102.1	89.3	111.3	98.0	110.2	104.6	104.6	100.8	100.8
	前年同月比 (%)		-	-	-3.9	3.2	-7.5	-1.3	-3.1	2.1	-9.9	6.7	-2.9	8.5	5.4	2.4	9.5	1.5	1.5	1.7	1.7
	平成27年平均		100.0	0.2	100.0	100.0	100.0	100.0	100.0	100.0	100.0	100.0	100.0	100.0	100.0	100.0	100.0	100.0	100.0	100.0	100.0
	平成28年平均		99.7	-0.3	99.6	99.8	106.9	100.4	101.1	98.9	99.1	100.6	101.5	102.1	86.7	101.9	97.2	104.0	104.0	98.5	98.5
	平成29年平均		100.1	0.4	101.1	100.9	107.9	101.3	101.1	102.4	98.1	103.5	98.3	99.0	84.6	102.0	98.4	99.6	99.6	96.0	96.0
	平成30年平均		100.6	0.5	95.7	101.0	116.3	102.6	97.0	109.7	101.9	104.9	99.6	105.3	92.0	99.1	101.4	114.0	114.0	95.9	95.9
	平成31年・令和元年平均		100.7	0.1	105.5	101.7	118.6	104.8	96.0	105.1	104.0	101.5	105.1	96.8	92.1	95.5	100.1	102.4	102.4	98.6	98.6
	令和2年平均		99.9	-0.8	100.9	98.3	107.8	103.6	87.4	107.4	104.4	100.6	101.7	85.9	110.1	94.2	101.6	99.7	99.7	97.4	97.4
	令和2年3月		99.9	-1.2	104.4	98.0	113.5	105.7	88.7	106.6	104.9	99.5	102.0	87.6	107.8	95.4	101.3	99.1	99.1	96.6	96.6
	令和2年4月		101.0	-1.5	102.7	99.4	107.5	106.2	87.8	107.2	106.1	102.1	103.6	79.4	110.0	102.6	102.7	99.9	99.9	97.8	97.8
	令和2年5月		98.0	-2.3	100.0	96.9	105.8	101.5	83.8	106.0	101.2	100.4	101.4	78.1	100.9	97.9	99.3	96.0	96.0	94.4	94.4
	令和2年6月		99.0	-1.5	97.3	96.0	105.4	103.8	83.0	106.7	103.4	100.2	101.8	81.2	107.3	94.5	101.5	96.1	96.1	98.0	98.0
	令和2年7月		99.8	-0.9	101.1	99.0	106.6	103.5	83.1	108.0	106.2	99.4	100.8	83.8	109.8	94.2	99.5	102.1	102.1	99.1	99.1
	令和2年8月		99.3	-1.8	100.1	100.1	106.9	104.0	82.0	108.3	103.1	100.6	100.0	84.5	105.6	89.5	101.3	102.3	102.3	97.9	97.9
	令和2年9月		100.5	-0.7	98.1	98.8	107.2	104.2	88.3	108.4	108.8	101.5	100.9	87.9	110.3	90.6	103.1	99.9	99.9	96.8	96.8
	令和2年10月		100.6	-0.9	98.9	98.4	106.7	102.7	89.8	107.7	103.5	102.3	101.7	88.3	117.3	93.9	104.2	103.6	103.6	99.1	99.1
	令和2年11月		100.5	-0.3	95.7	98.8	107.4	104.0	88.3	109.1	104.2	101.6	102.0	87.7	115.2	94.3	102.6	96.9	96.9	96.9	96.9
	令和2年12月		100.5	0.1	101.0	99.1	108.9	102.6	89.1	107.6	103.2	100.0	101.5	87.1	116.0	93.6	102.1	100.2	100.2	99.8	99.8
	令和3年1月		100.0	0.6	104.9	95.3	103.1	103.9	83.7	107.7	95.5	103.5	100.6	96.2	116.3	96.0	106.0	104.6	104.6	100.0	100.0
	令和3年2月		99.4	-0.3	99.1	97.5	103.9	102.9	84.3	109.0	94.6	102.2	97.8	92.9	113.4	96.2	104.8	100.6	100.6	98.5	98.5
	令和3年3月		101.5	1.6	99.8	101.6	97.4	104.0	85.7	110.4	94.6	103.5	99.5	98.1	117.4	100.9	112.2	101.9	101.9	99.8	99.8
	前年同月比 (%)		-	-	-4.4	3.7	-14.2	-1.6	-3.4	3.6	-9.8	4.0	-2.5	12.0	8.9	5.8	10.8	2.8	2.8	3.3	3.3

第14表 規模、産業別名目賃金指数(所定内給与)

規 模	年 月	調査産業計	前年同月比	建設業	製造業	電気・ガス・熱供給・水道業	情報通信業	運輸業、郵便業	卸売業、小売業	金融業、保険業	不動産業、物品賃借業	学術研究、専門・技術サービス業	宿泊業、飲食サービス業	生活関連サービス業、娯楽業	教育、学習支援業	医療、福祉	複合サービス事業	サービス業(他に分類されないもの)	(平成27年平均=100)		
																			100.0	100.0	
5人以上	平成27年平均	100.0	0.9	100.0	100.0	100.0	100.0	100.0	100.0	100.0	100.0	100.0	100.0	100.0	100.0	100.0	100.0	100.0	100.0	100.0	100.0
	平成28年平均	100.1	0.1	100.6	100.5	105.8	101.1	100.9	100.3	99.1	100.3	102.4	95.0	100.0	92.5	104.7	98.5	101.6	98.2	100.0	100.0
	平成29年平均	100.7	0.6	99.8	102.0	103.0	102.1	101.2	103.0	101.3	99.9	100.7	95.7	100.0	91.4	102.9	101.2	99.1	96.3	100.0	100.0
	平成30年平均	100.7	0.0	97.8	100.8	111.1	104.0	99.2	109.4	102.4	101.7	103.1	94.9	100.0	93.5	99.3	98.9	108.8	96.2	100.0	100.0
	令和元年・令和2年平均	100.8	0.1	106.0	101.1	113.3	105.1	100.1	106.9	102.4	96.5	108.2	87.8	100.0	96.9	95.8	97.3	101.5	99.0	100.0	100.0
	令和2年3月	100.8	0.0	103.0	101.1	107.0	105.7	91.9	106.4	102.5	99.2	104.1	82.7	100.0	108.4	96.3	100.9	101.0	99.2	100.0	100.0
	令和2年4月	100.1	-0.7	104.7	99.7	111.6	107.2	91.3	105.6	102.8	96.3	104.3	82.9	100.0	106.8	95.5	99.7	100.2	99.4	100.0	100.0
	令和2年5月	101.6	-0.3	103.4	101.6	107.9	107.9	92.5	106.6	103.7	100.7	107.4	77.2	100.0	109.8	102.0	101.0	100.5	100.2	100.0	100.0
	令和2年6月	100.1	0.0	102.3	100.9	108.3	104.4	90.9	106.0	100.6	99.6	106.0	74.5	100.0	103.8	99.2	97.4	98.8	99.2	100.0	100.0
	令和2年7月	101.4	0.7	102.0	100.2	105.9	105.9	90.3	107.4	102.8	100.1	105.3	81.3	110.3	110.3	96.1	101.0	99.4	100.9	100.0	100.0
	令和2年8月	101.1	-0.1	104.3	102.1	105.1	105.4	88.3	106.8	103.7	99.0	103.1	83.6	109.2	103.9	97.2	99.8	102.9	100.3	100.0	100.0
	令和2年9月	100.3	-0.9	102.7	102.7	105.5	105.8	87.0	106.7	100.8	99.6	100.8	83.3	103.9	103.9	94.0	100.5	102.8	98.3	100.0	100.0
令和2年10月	101.6	0.2	101.6	102.0	105.3	105.8	93.6	107.1	107.1	101.1	102.5	84.8	107.6	107.6	93.6	103.1	102.4	98.0	100.0	100.0	
令和2年11月	101.5	-0.2	102.1	101.4	104.1	105.0	93.8	105.6	101.4	100.6	103.8	85.7	112.5	112.5	97.6	104.4	104.8	99.3	100.0	100.0	
令和2年12月	101.2	0.4	98.8	101.0	105.0	106.4	93.2	106.7	101.7	99.9	103.5	83.9	111.1	111.1	98.0	102.9	99.6	97.3	100.0	100.0	
令和3年1月	101.3	0.4	102.3	102.0	106.5	105.1	93.9	106.1	101.1	97.8	102.4	84.0	110.2	110.2	96.6	102.6	101.6	100.4	100.0	100.0	
令和3年2月	100.7	0.8	106.3	98.6	106.2	105.9	88.5	105.7	93.3	103.7	101.9	87.9	110.9	110.9	95.9	104.1	103.5	100.4	100.0	100.0	
令和3年3月	100.2	0.2	100.7	100.1	110.1	105.5	89.4	106.5	93.2	102.0	98.9	86.3	109.1	109.1	95.0	104.3	100.2	99.2	100.0	100.0	
令和3年3月	102.1	2.0	101.2	103.6	105.2	105.7	90.2	107.6	107.6	93.0	103.2	92.8	114.3	114.3	98.1	109.8	102.9	100.7	100.0	100.0	
前年同月比 (%)		-	-3.3	3.9	-5.7	-1.4	-1.2	1.9	-9.5	7.2	-3.7	11.9	7.0	2.7	2.7	10.1	2.7	1.3	1.3	1.3	
30人以上	平成27年平均	100.0	0.9	100.0	100.0	100.0	100.0	100.0	100.0	100.0	100.0	100.0	100.0	100.0	100.0	100.0	100.0	100.0	100.0	100.0	100.0
	平成28年平均	99.8	-0.2	98.8	100.0	106.6	101.0	100.8	99.0	99.3	101.0	101.5	101.9	88.6	101.8	101.8	96.9	105.7	98.9	100.0	100.0
	平成29年平均	100.5	0.7	99.7	101.1	106.4	102.9	101.1	102.9	98.2	104.2	98.6	99.7	85.4	101.5	101.5	98.2	99.8	97.1	100.0	100.0
	平成30年平均	101.1	0.6	92.9	101.3	111.1	104.7	97.5	110.2	102.5	105.3	99.4	106.2	92.0	98.5	100.4	110.0	97.1	97.1	100.0	100.0
	令和元年・令和2年平均	100.7	-0.4	104.5	102.5	113.2	106.4	96.2	105.0	104.0	101.3	105.0	95.4	92.3	95.0	98.6	98.1	98.6	97.9	100.0	100.0
	令和2年3月	100.4	-0.3	100.3	100.0	105.1	105.5	88.2	107.8	103.8	101.4	102.1	87.3	114.0	114.0	94.4	100.2	96.7	97.9	100.0	100.0
	令和2年3月	100.0	-0.9	103.1	99.2	109.4	107.8	87.8	106.9	103.8	99.3	101.4	87.4	110.4	110.4	95.1	100.0	95.2	96.6	100.0	100.0
	令和2年4月	101.6	-0.5	101.3	101.0	104.8	108.4	88.9	107.5	104.9	102.5	103.9	81.4	114.5	114.5	102.5	101.6	95.5	98.5	100.0	100.0
	令和2年5月	99.6	-0.4	100.3	99.9	106.0	104.5	87.2	107.1	101.2	102.4	102.7	81.9	106.0	106.0	98.2	97.6	94.1	96.3	100.0	100.0
	令和2年6月	100.5	0.1	98.2	98.6	103.3	106.1	86.2	107.9	103.7	102.2	103.2	84.7	112.2	112.2	95.1	100.8	95.0	99.1	100.0	100.0
	令和2年7月	100.3	-0.4	101.0	100.7	104.0	104.4	84.1	108.4	105.2	100.3	101.3	85.4	114.9	114.9	94.8	98.0	100.1	99.8	100.0	100.0
	令和2年8月	99.7	-1.4	99.6	102.1	104.5	105.0	82.6	108.6	101.9	101.3	100.1	87.0	110.4	110.4	90.0	99.6	99.4	98.2	100.0	100.0
令和2年9月	101.4	-0.1	98.2	100.8	104.3	105.6	90.0	109.1	109.4	103.0	101.8	90.2	115.3	115.3	91.2	101.6	99.1	97.7	100.0	100.0	
令和2年10月	101.0	-0.6	97.8	99.8	103.1	104.4	90.9	107.8	102.4	102.9	102.4	89.8	121.1	121.1	94.2	102.8	101.4	99.5	100.0	100.0	
令和2年11月	100.6	0.1	94.3	99.6	103.9	105.6	89.5	108.7	102.7	101.9	102.1	89.2	119.2	119.2	94.6	100.9	94.5	96.7	100.0	100.0	
令和2年12月	100.8	0.4	99.7	100.5	105.4	104.5	90.1	107.7	102.2	100.3	101.1	89.0	119.7	119.7	93.7	100.6	96.6	100.3	100.0	100.0	
令和3年1月	100.4	0.8	106.5	96.6	100.4	106.2	84.9	107.2	94.4	104.1	99.4	99.5	120.1	120.1	96.2	104.1	100.2	99.8	100.0	100.0	
令和3年2月	99.9	0.1	98.1	98.7	100.5	105.4	86.0	108.8	93.9	102.8	96.9	96.6	118.1	118.1	96.4	103.6	96.4	98.4	100.0	100.0	
令和3年3月	101.8	1.8	98.4	103.2	94.8	105.9	86.4	110.0	93.5	103.7	97.7	101.5	121.7	121.7	101.0	111.1	99.5	100.1	100.0	100.0	
前年同月比 (%)		-	-4.6	4.0	-13.3	-1.8	-1.6	2.9	-9.9	4.4	-3.6	16.1	10.2	6.2	11.1	4.5	3.6	3.6	3.6	3.6	

第15表 規模、産業別実質賃金指数 (現金給与総額)

規模	年 月	調査産業計	前年同月比	建設業	製造業	電気・ガス・熱供給・水道業	情報通信業	運輸業郵便業	卸売業小売業	金融業保険業	不動産業物品賃貸業	学術研究・専門・技術サービス業	宿泊業、飲食サービス業	生活関連サービス業、娯楽業	教育、学習支援業	医療、福祉	複合サービス事業	サービス業(他に分類されないもの)	(平成27年平均=100)		
																			令和2年平均	令和3年3月	
5人以上	平成27年平均	100.0	-0.9	100.0	100.0	100.0	100.0	100.0	100.0	100.0	100.0	100.0	100.0	100.0	100.0	100.0	100.0	100.0	100.0	100.0	100.0
	平成28年平均	100.5	0.6	101.7	100.2	106.4	101.6	102.6	101.6	96.9	102.8	104.0	94.6	94.6	93.3	106.5	97.9	103.1	96.9	103.1	96.9
	平成29年平均	101.1	0.6	104.1	101.8	100.9	100.7	102.1	102.1	104.3	103.2	102.8	94.1	94.1	94.0	103.3	100.3	99.5	94.1	100.3	99.5
	平成30年平均	100.3	-0.8	105.1	97.6	109.2	102.5	98.5	98.5	113.4	100.2	101.7	103.3	92.7	96.4	98.0	97.5	109.4	92.0	109.4	92.0
	平成31年・令和元年平均	99.7	-0.6	111.9	97.6	112.8	104.8	101.6	101.6	105.8	100.1	98.6	106.7	85.6	98.5	93.0	94.3	100.7	97.8	100.7	97.8
	令和2年平均	98.4	-1.3	107.9	95.6	109.5	104.0	85.3	85.3	105.3	100.9	97.8	101.6	77.9	103.8	94.0	98.2	97.7	95.8	97.7	95.8
	令和2年3月	88.2	-2.1	91.4	88.9	91.1	87.9	75.9	75.9	92.6	105.7	78.1	101.6	76.7	100.0	79.6	88.6	78.6	86.3	78.6	86.3
	令和2年4月	84.2	-0.4	89.8	78.4	98.0	90.0	75.6	75.6	91.3	77.0	81.4	89.4	69.1	97.8	83.7	85.5	84.0	85.9	84.0	85.9
	令和2年5月	82.3	-4.4	84.9	76.6	138.4	85.2	77.7	77.7	84.2	93.5	80.0	84.0	66.1	89.9	78.1	81.6	74.0	83.7	74.0	83.7
	令和2年6月	148.9	-1.2	197.3	138.8	170.3	168.7	111.4	111.4	147.6	182.7	156.7	147.6	82.9	132.2	166.1	138.8	191.7	130.7	130.7	130.7
	令和2年7月	108.5	-2.4	120.1	121.7	82.8	108.9	90.6	83.2	135.9	83.2	112.3	112.1	82.4	107.6	86.4	98.1	81.2	102.0	102.0	102.0
	令和2年8月	80.8	-1.7	84.6	75.6	84.1	85.8	69.6	69.6	85.8	78.8	79.9	82.0	75.8	89.7	71.9	84.1	77.6	84.6	77.6	84.6
令和2年9月	82.4	-0.5	83.0	77.0	84.3	84.6	74.2	74.2	88.1	80.5	80.5	88.5	76.8	95.2	73.2	87.3	76.5	83.5	76.5	83.5	
令和2年10月	81.7	-1.2	82.6	76.0	85.5	85.1	75.0	75.0	84.1	74.8	80.4	87.9	77.0	100.8	77.2	88.0	87.2	84.6	87.2	84.6	
令和2年11月	85.2	-3.7	90.5	84.4	84.0	90.2	78.0	78.0	87.8	81.6	80.1	87.1	77.9	101.6	77.7	88.4	76.3	85.3	76.3	85.3	
令和2年12月	175.1	0.7	196.9	177.0	223.8	193.7	142.1	142.1	196.3	173.6	186.1	166.7	90.3	137.5	189.4	170.3	193.6	156.7	193.6	156.7	
令和3年1月	82.7	0.1	88.2	74.4	86.5	88.1	71.6	71.6	86.3	75.7	84.1	81.7	78.6	100.5	74.3	91.4	82.4	87.0	82.4	87.0	
令和3年2月	81.0	-0.4	81.2	79.1	86.4	84.2	71.5	71.5	84.9	73.1	82.9	81.8	77.2	95.6	73.7	87.6	77.0	85.0	77.0	85.0	
令和3年3月	88.9	0.8	84.7	95.0	90.7	88.9	72.8	72.8	93.3	91.2	86.9	88.3	82.2	104.4	80.2	96.0	78.9	90.7	78.9	90.7	
前年同月比 (%)		-	-	-7.3	6.9	-0.4	1.1	-4.1	0.8	-13.7	11.3	-13.1	7.2	4.4	0.8	8.4	0.4	5.1	0.4	5.1	
30人以上	平成27年平均	100.0	-1.4	100.0	100.0	100.0	100.0	100.0	100.0	100.0	100.0	100.0	100.0	100.0	100.0	100.0	100.0	100.0	100.0	100.0	100.0
	平成28年平均	100.2	0.4	100.6	99.6	106.8	101.1	102.6	101.1	96.8	102.1	103.2	102.8	102.8	87.3	103.4	95.9	104.8	98.0	104.8	98.0
	平成29年平均	100.8	0.6	106.1	101.2	104.0	101.1	102.0	102.0	105.2	106.4	106.4	99.6	98.3	85.5	101.9	97.0	99.3	95.1	99.3	95.1
	平成30年平均	100.8	0.0	103.0	98.5	109.9	102.2	96.2	96.2	116.3	99.1	106.9	99.5	103.5	95.0	97.0	99.2	107.2	93.6	107.2	93.6
	平成31年・令和元年平均	99.5	-1.3	112.1	98.7	114.0	105.1	96.7	96.7	104.9	101.4	103.2	103.3	95.0	92.9	92.0	94.9	95.1	97.6	95.1	97.6
	令和2年平均	97.8	-1.7	107.4	94.4	107.9	102.3	82.2	82.2	107.2	102.3	99.6	99.0	82.4	106.6	92.5	97.9	92.3	94.8	92.3	94.8
	令和2年3月	87.7	-2.2	89.7	88.7	88.7	86.1	72.9	72.9	92.9	110.0	79.1	99.4	80.6	101.8	79.0	87.7	74.4	84.1	74.4	84.1
	令和2年4月	82.5	-1.0	87.7	75.6	98.0	86.1	72.1	72.1	91.1	77.0	80.4	86.0	70.9	98.0	83.6	84.0	79.3	85.3	79.3	85.3
	令和2年5月	80.8	-5.4	80.2	74.0	143.7	83.6	75.0	75.0	82.7	95.7	79.9	79.2	69.4	87.3	77.1	79.9	69.6	81.8	69.6	81.8
	令和2年6月	155.3	-2.0	218.2	145.2	158.2	171.7	110.1	110.1	159.9	184.8	163.8	151.5	92.5	146.7	169.5	150.5	172.8	129.2	172.8	129.2
	令和2年7月	105.7	-1.9	114.0	118.5	82.0	107.0	84.7	84.7	139.9	82.1	111.0	103.6	87.4	106.3	83.7	93.1	78.7	100.3	78.7	100.3
	令和2年8月	78.3	-2.2	78.7	72.8	83.3	82.4	65.9	65.9	84.7	79.3	78.6	78.6	76.1	90.9	68.0	82.1	73.9	84.4	73.9	84.4
令和2年9月	80.7	-0.6	78.1	74.3	83.5	82.7	70.9	70.9	86.8	82.4	80.6	87.9	79.9	97.9	70.8	85.4	72.4	83.6	72.4	83.6	
令和2年10月	79.8	-1.4	77.4	72.5	84.8	82.9	72.3	72.3	83.4	75.0	81.3	86.6	78.1	104.7	73.9	85.6	83.8	85.0	83.8	85.0	
令和2年11月	83.2	-4.8	86.7	83.0	83.2	88.2	74.8	74.8	86.8	82.2	80.4	81.5	82.1	105.7	74.0	85.4	70.7	84.9	70.7	84.9	
令和2年12月	180.6	0.5	210.9	179.4	221.7	192.0	139.1	139.1	212.3	174.9	199.7	172.6	102.4	146.6	189.1	176.6	187.5	155.6	187.5	155.6	
令和3年1月	80.4	-0.9	86.6	70.3	83.5	85.5	68.1	68.1	84.5	76.3	82.5	78.0	85.8	105.3	73.9	90.3	76.2	85.8	76.2	85.8	
令和3年2月	79.2	-0.4	77.7	76.7	80.6	82.2	67.9	67.9	84.2	73.8	82.2	79.3	84.0	98.8	73.9	85.8	73.3	84.2	73.3	84.2	
令和3年3月	87.9	0.2	81.1	96.0	76.7	86.8	69.6	69.6	93.8	94.4	83.6	85.7	87.6	108.1	81.9	96.1	75.8	91.2	75.8	91.2	
前年同月比 (%)		-	-	-9.6	8.2	-13.5	0.8	-4.5	1.0	-14.2	5.7	-13.8	8.7	6.2	3.7	9.6	1.9	8.4	1.9	8.4	

実質賃金指数 (現金給与総額) = 名目賃金指数 (現金給与総額) / 東京都区部消費者物価指数* × 100
 * 東京都区部消費者物価指数は「帰属家賃を除く総合」である。

第16表 規模、産業別実質賃金指数（きまって支給する給与）

規模	年 月	(平成27年平均=100)																
		調査産業計	前年同月比	建設業	製造業	電気・ガス・熱供給・水道業	情報通信業	運輸業郵便業	卸売業小売業	金融業保険業	不動産業物品賃貸業	学術研究・専門・技術サービス業	宿泊業、飲食サービス業	生活関連サービス業、娯楽業	教育、学習支援業	医療、福祉	複合サービス事業	サービス業(他に分類されないもの)
5人以上	平成27年平均	100.0	-0.5	100.0	100.0	100.0	100.0	100.0	100.0	100.0	100.0	100.0	100.0	100.0	100.0	100.0	100.0	100.0
	平成28年平均	100.1	0.1	101.1	100.5	106.3	100.8	101.0	100.4	99.1	100.4	102.3	95.0	91.9	104.8	98.8	101.6	97.8
	平成29年平均	100.4	0.3	101.4	101.6	104.3	100.8	101.0	102.7	100.9	100.2	100.7	95.2	91.2	103.0	101.1	98.9	95.2
	平成30年平均	99.0	-1.4	98.8	99.3	114.3	100.9	97.1	107.8	100.5	100.8	102.0	93.2	92.4	98.4	98.2	110.8	93.5
	平成31年・令和元年平均	98.6	-0.4	104.7	98.2	115.2	101.9	97.1	104.8	100.4	95.0	105.8	86.3	95.2	94.1	96.4	102.6	97.0
	令和2年平均	98.1	-0.5	101.3	97.3	107.0	102.3	88.3	104.0	101.0	96.6	101.7	79.5	103.8	93.9	99.4	100.9	96.5
	令和2年3月	97.9	-1.3	103.9	96.5	112.4	103.6	89.4	103.5	101.7	94.9	102.8	80.5	103.3	93.6	98.4	100.9	97.0
	令和2年4月	98.5	-1.5	101.9	97.6	107.2	103.8	88.6	103.8	102.3	98.0	104.4	73.5	104.3	99.6	99.1	101.4	96.8
	令和2年5月	96.1	-2.2	99.2	95.6	104.9	99.5	84.7	102.5	98.1	95.9	102.1	69.7	97.8	96.2	95.8	97.5	94.4
	令和2年6月	97.7	-0.9	98.8	95.4	104.4	101.8	84.6	104.0	100.3	96.5	101.7	77.0	104.7	93.3	98.8	97.6	97.1
	令和2年7月	98.0	-1.3	101.9	97.9	105.2	102.3	84.3	103.9	102.0	95.8	100.0	79.9	103.4	94.2	98.0	101.7	97.5
	令和2年8月	97.4	-1.5	100.6	98.1	105.4	102.5	83.3	104.0	99.3	96.6	98.2	79.3	98.2	91.2	98.8	102.1	95.7
令和2年9月	98.4	-0.5	99.3	97.7	105.9	102.4	89.0	104.3	104.1	97.6	99.6	81.3	102.1	90.7	101.3	100.6	95.2	
令和2年10月	98.8	-0.2	100.6	97.7	105.6	101.6	89.7	103.4	99.9	98.0	101.2	82.4	107.8	95.1	102.6	104.0	97.0	
令和2年11月	99.3	1.0	98.3	98.3	106.8	103.5	89.7	105.3	101.3	98.2	102.0	81.1	107.1	96.1	102.1	100.3	95.9	
令和2年12月	99.7	1.5	102.0	99.3	108.8	102.8	91.1	104.9	100.7	96.5	101.9	81.2	106.8	95.2	102.1	103.1	98.9	
令和3年1月	98.5	1.1	103.1	95.5	105.9	102.5	85.3	104.6	92.3	101.4	101.3	83.2	107.0	94.1	103.2	105.1	99.3	
令和3年2月	97.9	0.1	99.4	97.0	109.7	101.9	85.8	104.8	91.8	99.9	97.8	81.4	104.3	93.1	102.9	101.3	97.8	
令和3年3月	99.7	1.8	100.1	99.8	104.2	102.5	86.9	105.9	91.8	101.5	100.1	87.5	109.1	96.1	108.0	102.5	98.8	
前年同月比 (%)		-	-	-3.7	3.4	-7.3	-1.1	-2.8	2.3	-9.7	7.0	-2.6	8.7	5.6	2.7	9.8	1.6	1.9
30人以上	平成27年平均	100.0	-0.8	100.0	100.0	100.0	100.0	100.0	100.0	100.0	100.0	100.0	100.0	100.0	100.0	100.0	100.0	100.0
	平成28年平均	99.8	-0.1	99.7	99.9	107.0	100.5	101.2	99.0	99.2	100.7	101.6	102.2	86.8	102.0	97.3	104.1	98.6
	平成29年平均	100.0	0.2	101.0	100.8	107.8	101.2	101.0	102.3	98.0	103.4	98.2	98.9	84.5	101.9	98.3	99.5	95.9
	平成30年平均	99.3	-0.7	94.5	99.7	114.8	101.3	95.8	108.3	100.6	103.6	98.3	103.9	90.8	97.8	100.1	112.5	94.7
	平成31年・令和元年平均	98.5	-0.8	103.2	99.5	116.0	102.5	93.9	102.8	101.8	99.3	102.8	94.7	90.1	93.4	97.9	100.2	96.5
	令和2年平均	97.7	-0.8	98.7	96.2	105.5	101.4	85.5	105.1	102.2	98.4	99.5	84.1	107.7	92.2	99.4	97.6	95.3
	令和2年3月	97.7	-1.7	102.2	95.9	111.1	103.4	86.8	104.3	102.6	97.4	99.8	85.7	105.5	93.3	99.1	97.0	94.5
	令和2年4月	98.5	-1.8	100.2	97.0	104.9	103.6	85.7	104.6	103.5	99.6	101.1	77.5	107.3	100.1	100.2	97.5	95.4
	令和2年5月	95.6	-2.7	97.6	94.5	103.2	99.0	81.8	103.4	98.7	98.0	98.9	76.2	98.4	95.5	96.9	93.7	92.1
	令和2年6月	96.8	-1.7	95.1	93.8	103.0	101.5	81.1	104.3	101.1	97.9	99.5	79.4	104.9	92.4	99.2	93.9	95.8
	令和2年7月	97.4	-1.4	98.6	96.6	104.0	101.0	81.1	105.4	103.6	97.0	98.3	81.8	107.1	91.9	97.1	99.6	96.7
	令和2年8月	96.8	-2.0	97.6	97.6	104.2	101.4	79.9	105.6	100.5	98.1	97.5	82.4	102.9	87.2	98.7	99.7	95.4
令和2年9月	98.1	-0.9	95.8	96.5	104.7	101.8	86.2	105.9	106.3	99.1	98.5	85.8	107.7	88.5	100.7	97.6	94.5	
令和2年10月	98.3	-0.5	96.7	96.2	104.3	100.4	87.8	105.3	101.2	100.0	99.4	86.3	114.7	91.8	101.9	101.3	96.9	
令和2年11月	98.8	0.7	94.1	97.1	105.6	102.3	86.8	107.3	102.5	99.9	100.3	86.2	113.3	92.7	100.9	95.3	95.3	
令和2年12月	99.3	1.6	99.8	97.9	107.6	101.4	88.0	106.3	102.0	98.8	100.3	86.1	114.6	92.5	100.9	98.6	98.6	
令和3年1月	98.3	1.2	103.1	93.7	101.4	102.2	82.3	105.9	93.9	101.8	98.9	94.6	114.4	94.4	104.2	102.9	98.3	
令和3年2月	97.6	0.0	97.3	95.8	102.1	101.1	82.8	107.1	92.9	100.4	96.1	91.3	111.4	94.5	102.9	98.8	96.8	
令和3年3月	99.5	1.8	97.8	99.6	95.5	102.0	84.0	108.2	92.7	101.5	97.5	96.2	115.1	98.9	110.0	99.9	97.8	
前年同月比 (%)		-	-	-4.3	3.9	-14.0	-1.4	-3.2	3.7	-9.6	4.2	-2.3	12.3	6.0	11.0	3.0	3.5	

実質賃金指数(きまって支給する給与) = $\frac{\text{名目賃金指数(きまって支給する給与)}}{\text{東京都都区消費者物価指数}} \times 100$
 (きまって支給する給与) = 東京都都区消費者物価指数は「帰属家賃を除く総合」である。

第17表 規模、産業別労働時間指数 (総実労働時間)

規模	年 月	調査産業計	前年同月比	建設業	製造業	電気・ガス・熱供給・水道業	情報通信業	運輸業、郵便業	卸売業、小売業	金融業、保険業	不動産業、物品賃貸業	学術研究、専門・技術サービス業	宿泊業、飲食サービス業	生活関連サービス業、娯楽業	教育、学習支援業	医療、福祉	複合サービス事業	サービス業 (他に分類されないもの)	(平成27年平均=100)	
																			100.0	100.0
5人以上	平成27年平均	100.0	0.5	100.0	100.0	100.0	100.0	100.0	100.0	100.0	100.0	100.0	100.0	100.0	100.0	100.0	100.0	100.0	100.0	100.0
	平成28年平均	99.3	-0.7	101.2	99.4	102.3	99.4	99.9	98.8	99.5	100.4	99.2	97.0	96.6	104.4	100.6	99.4	98.1	98.1	
	平成29年平均	99.2	-0.1	102.1	100.0	101.3	98.9	99.4	99.9	99.9	100.3	100.4	100.8	95.3	93.5	104.1	100.3	100.6	96.6	
	平成30年平均	97.8	-1.4	101.3	100.7	99.0	96.3	94.4	99.2	99.2	100.0	98.9	99.1	92.7	90.7	108.4	101.4	104.0	96.4	
	令和元年・令和2年平均	95.8	-2.0	97.5	97.7	96.6	96.4	96.0	98.0	98.0	97.3	96.1	97.9	86.4	88.5	103.9	96.2	99.6	95.2	
	令和2年平均	93.3	-2.6	95.7	95.3	98.0	97.1	90.4	95.6	95.6	97.8	93.4	96.7	72.2	78.8	97.1	97.9	97.3	91.6	
	令和2年3月	94.1	-2.1	97.6	95.1	101.2	98.2	95.3	96.6	96.6	98.8	94.4	98.6	78.2	82.8	93.3	96.5	101.6	90.9	
	令和2年4月	93.9	-5.0	99.2	98.4	103.5	101.0	95.6	96.9	96.9	100.4	93.2	100.0	58.8	67.4	96.1	99.1	99.6	91.2	
	令和2年5月	82.8	-11.4	83.9	84.4	90.3	89.2	75.7	84.4	84.4	89.9	84.4	89.8	50.8	56.7	94.4	91.2	85.9	81.9	
	令和2年6月	95.0	-2.7	97.9	97.1	103.1	100.5	86.5	95.6	95.6	102.4	95.1	102.8	66.5	74.1	107.2	99.7	102.5	94.9	
	令和2年7月	98.3	-2.0	103.1	101.1	103.0	103.0	91.7	100.6	100.6	105.2	98.4	101.5	73.8	82.2	105.3	101.4	103.1	96.1	
	令和2年8月	89.6	-5.6	89.5	89.1	91.7	94.3	85.6	91.7	91.7	95.2	90.4	91.1	72.5	78.3	79.8	98.2	91.5	89.3	
令和2年9月	93.3	-0.7	94.3	96.3	97.0	95.0	89.3	97.2	97.2	95.9	94.3	94.4	73.2	80.8	95.9	99.4	95.6	91.6		
令和2年10月	98.8	2.0	100.9	100.8	107.3	103.4	93.2	100.0	100.0	105.4	99.4	100.7	76.4	87.9	106.6	103.0	104.6	97.1		
令和2年11月	95.8	-1.8	99.2	99.4	95.4	98.5	92.1	98.6	97.1	97.3	97.3	98.4	75.1	83.3	100.5	99.6	93.8	94.0		
令和2年12月	94.9	-1.6	95.7	96.8	97.2	98.0	92.9	97.6	97.6	100.5	92.7	96.9	75.1	81.9	98.4	98.2	104.6	93.3		
令和3年1月	89.5	-1.3	86.8	87.2	92.0	92.2	84.4	92.9	92.9	93.9	93.1	93.0	65.9	79.7	90.0	96.2	94.4	91.2		
令和3年2月	89.3	-2.9	92.6	93.1	92.6	91.3	83.1	83.1	93.1	88.5	93.3	94.6	63.0	76.2	91.2	93.6	85.8	89.2		
令和3年3月	97.2	3.3	98.4	97.1	105.3	102.8	88.1	97.1	97.1	104.2	101.2	104.6	71.6	82.7	105.9	101.8	106.6	97.3		
前年同月比 (%)		-	0.8	2.1	4.1	4.7	-7.6	0.5	5.5	7.2	6.1	-8.4	-0.1	13.5	5.5	4.9	4.9	7.0		
30人以上	平成27年平均	100.0	0.2	100.0	100.0	100.0	100.0	100.0	100.0	100.0	100.0	100.0	100.0	100.0	100.0	100.0	100.0	100.0	100.0	
	平成28年平均	99.3	-0.7	101.2	99.6	102.2	99.6	99.3	98.0	99.6	99.6	99.9	99.2	100.9	97.1	102.8	98.0	98.3	98.6	
	平成29年平均	99.4	0.1	102.2	100.5	101.2	99.2	98.9	99.9	99.9	99.7	101.5	100.0	100.1	95.0	103.5	96.6	97.5	96.9	
	平成30年平均	99.2	-0.2	101.7	101.2	98.2	96.8	94.7	100.1	99.2	101.0	99.2	98.9	102.7	93.4	109.9	101.8	104.5	97.3	
	令和元年・令和2年平均	97.0	-2.2	97.1	99.4	95.4	97.4	95.5	97.4	97.4	96.9	98.3	98.2	94.8	85.2	105.5	96.1	99.5	95.7	
	令和2年平均	94.6	-2.5	95.1	97.3	97.1	97.3	90.1	96.3	98.5	95.1	95.1	98.1	71.9	79.0	95.7	97.4	98.1	91.3	
	令和2年3月	94.9	-2.6	95.6	96.0	102.4	98.5	95.3	96.4	96.4	99.0	95.7	99.0	80.3	80.1	92.2	95.9	100.8	90.0	
	令和2年4月	96.1	-4.2	99.9	100.3	102.9	101.2	95.1	98.0	98.0	100.8	95.8	101.2	56.7	71.5	98.7	99.2	99.7	90.0	
	令和2年5月	85.4	-10.8	86.0	87.8	87.9	89.9	74.5	86.4	86.4	90.4	86.8	92.1	44.3	59.3	95.4	93.5	90.1	82.2	
	令和2年6月	96.3	-1.8	96.4	98.4	104.8	100.7	84.9	96.6	96.6	102.7	96.1	104.9	60.8	71.5	107.7	98.6	102.1	94.8	
	令和2年7月	99.7	-2.0	102.5	103.5	101.9	103.3	91.3	102.2	102.2	105.9	99.7	104.1	73.0	80.6	103.2	100.3	104.0	95.6	
	令和2年8月	90.9	-5.6	89.3	92.3	90.7	94.7	85.2	92.6	92.6	96.9	93.3	93.1	69.6	79.2	74.2	99.1	93.0	89.2	
令和2年9月	93.8	-0.5	91.7	97.3	96.0	95.0	88.6	96.8	96.8	96.9	94.4	94.4	71.9	80.9	94.1	97.7	95.5	91.2		
令和2年10月	100.4	2.2	100.1	103.4	106.2	103.7	93.3	101.6	101.6	106.6	101.4	103.4	76.3	89.8	103.2	102.0	105.1	97.1		
令和2年11月	97.0	-1.6	98.5	101.5	94.3	98.8	92.2	99.4	98.0	98.5	98.5	98.7	76.8	83.2	97.3	97.9	94.1	94.1		
令和2年12月	96.0	-0.8	95.2	98.2	96.1	97.9	92.8	97.9	97.9	101.0	94.8	97.9	78.4	82.1	95.3	97.4	105.7	93.3		
令和3年1月	91.5	-0.9	88.3	89.4	90.6	92.7	83.4	94.5	94.5	95.4	94.5	94.6	71.7	82.0	89.3	96.9	95.0	91.5		
令和3年2月	90.3	-1.7	92.2	94.0	91.4	91.0	81.5	94.2	94.2	89.2	93.7	94.7	67.6	78.8	92.3	90.9	84.0	89.1		
令和3年3月	99.2	4.5	99.3	99.7	102.5	102.6	87.2	98.7	98.7	105.7	101.3	106.2	77.6	86.0	110.1	101.0	105.2	96.8		
前年同月比 (%)		-	3.9	3.9	0.1	4.2	-8.5	2.4	6.8	5.9	7.3	-3.4	7.4	19.4	5.3	4.4	4.4	7.6		

第18表 規模、産業別労働時間指数 (所定内労働時間)

規 模	年 月	調査産業 計	前年 同月比	建設業	製造業	電気・ガス・熱供給・水道業	情報通信業	運輸業、郵便業	卸売業、小売業	金融業、保険業	不動産業、物品賃貸業	学術研究、専門・技術サービス業	宿泊業、飲食サービス業	生活関連サービス業、娯楽業	教育、学習支援業	医療、福祉	複合サービス事業	サービス業 (他に分類されたいもの)	(平成27年平均=100)	
																			令和2年平均	令和3年平均
5人以上	平成27年平均	100.0	0.5	100.0	100.0	100.0	100.0	100.0	100.0	100.0	100.0	100.0	100.0	100.0	100.0	100.0	100.0	100.0	100.0	100.0
	平成28年平均	99.7	-0.3	102.1	99.8	101.5	99.7	100.5	99.1	100.0	100.8	99.0	96.8	98.2	104.3	100.7	99.7	100.0	98.9	98.9
	平成29年平均	99.6	-0.1	101.0	100.5	102.7	100.3	100.0	100.1	101.2	100.4	100.2	94.9	94.3	103.6	100.7	101.2	101.5	100.4	97.8
	平成30年平均	98.4	-1.2	100.0	100.2	99.4	99.2	94.9	99.2	99.2	102.1	99.2	92.0	90.8	105.9	101.5	101.5	100.4	98.0	98.0
	令和元年・令和2年平均	95.9	-2.5	95.9	97.5	95.2	97.8	95.1	97.7	98.2	98.2	95.9	85.8	88.6	101.5	96.2	96.4	96.4	96.1	96.1
	令和2年3月	94.0	-2.0	95.5	96.4	96.7	98.8	90.2	95.9	98.2	98.2	94.1	97.9	73.0	80.0	95.9	98.3	96.1	96.1	92.8
	令和2年4月	94.2	-1.9	96.3	96.0	97.7	99.0	93.2	96.3	98.7	98.7	94.1	98.9	78.8	84.1	91.8	96.3	99.1	91.8	91.8
	令和2年5月	95.0	-3.7	99.2	100.3	104.5	103.5	95.6	97.7	100.5	94.3	102.2	102.2	59.9	69.4	95.7	99.5	99.2	93.0	93.0
	令和2年6月	84.3	-9.8	84.6	86.2	91.1	91.9	76.7	85.4	90.6	86.0	86.0	91.7	52.5	58.4	94.7	91.9	85.7	83.9	83.9
	令和2年7月	96.7	-1.3	99.2	99.0	103.9	103.3	88.0	96.6	101.1	105.3	99.8	103.6	68.1	76.0	106.6	100.6	102.7	96.9	96.9
	令和2年8月	90.3	-5.1	89.1	89.7	90.2	96.5	85.6	92.2	91.1	95.2	91.1	92.2	73.5	80.4	78.2	98.7	91.4	90.4	90.4
	令和2年9月	94.2	0.2	94.3	97.3	94.7	96.5	89.6	97.5	96.8	95.2	95.2	95.7	74.1	82.7	94.2	99.9	94.8	92.7	92.7
令和2年10月	99.4	2.7	100.6	101.2	105.5	105.3	93.1	100.1	105.9	100.1	102.2	102.2	76.9	88.7	105.5	103.4	104.2	98.3	98.3	
令和2年11月	96.3	-1.4	99.1	99.9	93.0	99.2	92.0	98.6	97.0	97.0	97.7	99.1	76.0	84.0	99.1	99.8	92.4	94.9	94.9	
令和2年12月	95.3	-1.2	95.2	97.0	94.5	99.2	92.6	97.4	101.2	93.2	93.2	97.1	76.2	83.0	97.3	99.1	102.5	94.2	94.2	
令和3年1月	89.8	-1.0	87.2	87.6	92.0	93.7	84.4	92.5	94.9	94.9	93.2	92.3	67.9	79.8	88.8	96.2	91.9	91.1	91.1	
令和3年2月	89.4	-2.7	91.8	93.8	92.7	92.2	82.9	92.5	89.3	89.3	93.1	93.9	64.9	76.3	89.6	93.5	85.1	89.4	89.4	
令和3年3月	97.0	3.0	97.0	97.6	104.6	103.7	88.1	96.2	105.6	100.1	102.9	102.9	73.3	83.2	103.7	101.7	105.6	97.6	97.6	
前年同月比 (%)		-	-	0.7	1.7	7.1	4.7	-5.5	-0.1	7.0	6.4	4.0	-7.0	-1.1	13.0	5.6	6.6	6.6	6.3	
30人以上	平成27年平均	100.0	0.2	100.0	100.0	100.0	100.0	100.0	100.0	100.0	100.0	100.0	100.0	100.0	100.0	100.0	100.0	100.0	100.0	100.0
	平成28年平均	99.8	-0.2	102.5	99.8	101.2	100.0	100.1	98.5	100.0	100.3	99.6	100.6	100.6	100.3	103.0	97.9	99.8	99.2	99.2
	平成29年平均	100.1	0.3	101.8	100.7	102.7	100.9	100.0	100.7	100.7	102.5	100.4	98.7	96.9	103.3	103.3	96.8	98.5	98.2	98.2
	平成30年平均	100.0	-0.1	100.1	100.3	98.4	99.9	95.0	100.8	101.5	101.0	100.0	101.2	92.9	107.9	101.5	100.7	100.7	98.6	98.6
	令和元年・令和2年平均	97.0	-3.0	94.8	98.7	93.5	99.1	94.1	97.3	98.0	98.0	98.8	93.2	85.6	103.2	95.9	96.2	96.2	96.2	96.2
	令和2年3月	95.2	-1.9	95.1	97.8	96.0	99.5	89.0	96.6	98.6	98.6	95.9	100.2	72.7	80.5	94.8	97.3	96.4	96.4	92.5
	令和2年4月	94.9	-2.4	94.5	96.5	98.9	99.7	92.3	96.4	98.8	95.5	100.1	100.1	80.9	82.0	90.8	95.7	97.7	90.9	90.9
	令和2年5月	97.3	-2.7	99.8	101.9	104.8	104.3	94.1	98.9	100.7	96.6	104.1	104.1	57.7	74.5	98.7	99.2	99.1	91.9	91.9
	令和2年6月	86.9	-9.1	86.7	89.3	88.6	92.9	74.8	87.4	91.1	88.6	94.6	94.6	45.9	61.4	96.1	93.8	89.2	84.0	84.0
	令和2年7月	97.9	-0.5	97.7	99.8	105.3	103.9	85.6	97.6	104.5	98.6	108.9	108.9	62.9	74.0	107.5	99.1	102.0	96.5	96.5
	令和2年8月	100.8	-1.4	103.6	105.3	102.1	106.0	90.2	102.7	105.8	101.0	107.1	107.1	74.2	83.7	102.3	100.6	101.8	97.2	97.2
	令和2年9月	91.7	-5.2	89.3	92.2	89.4	97.3	84.3	93.2	96.6	93.8	95.2	95.2	71.1	82.0	73.1	99.1	92.9	90.7	90.7
令和2年10月	94.6	0.4	91.9	97.7	93.8	96.8	88.1	97.1	97.6	95.2	96.8	96.8	73.3	83.4	92.8	97.8	94.2	92.6	92.6	
令和2年11月	97.3	-1.3	98.9	101.1	92.2	100.7	91.1	99.5	97.4	98.9	100.1	100.1	77.8	84.2	96.1	97.6	92.3	95.1	95.1	
令和2年12月	96.3	-0.7	94.7	97.6	93.6	99.6	91.6	97.8	79.5	95.3	98.8	98.8	79.5	83.0	94.4	97.0	103.0	94.4	94.4	
令和3年1月	91.7	-0.7	88.7	89.2	90.2	94.7	83.0	94.1	95.9	94.5	94.4	94.4	73.5	82.5	88.0	95.9	91.4	91.9	91.9	
令和3年2月	90.2	-1.6	90.9	94.0	91.3	92.3	80.7	93.4	89.6	93.5	94.7	94.7	69.1	78.6	90.4	90.0	82.8	89.7	89.7	
令和3年3月	99.0	4.3	98.1	99.4	101.6	104.1	86.5	97.6	106.7	100.4	105.6	105.6	78.8	86.0	107.7	100.2	103.6	97.4	97.4	
前年同月比 (%)		-	-	3.8	3.0	2.7	4.4	-6.3	1.2	8.0	5.1	5.5	-2.6	4.9	18.6	4.7	6.0	6.0	7.2	

第19表 規模、産業別労働時間指数 (所定外労働時間)

規模	年	月	調査産業計	前年同月比	建設業	製造業	電気・ガス・熱供給・水道業	情報通信業	運輸業、郵便業	卸売業、小売業	金融業、保険業	不動産業、物品賃貸業	学術研究、専門・技術サービス業	宿泊業、飲食サービス業	生活関連サービス業、娯楽業	教育、学習支援業	医療、福祉	複合サービス事業	サービス業 (他に分類されないもの)	(平成27年平均=100)		
																				令和2年平均	令和3年平均	
5人以上	平成27年平均		100.0	0.4	100.0	100.0	100.0	100.0	100.0	100.0	100.0	100.0	100.0	100.0	100.0	100.0	100.0	100.0	100.0	100.0	100.0	100.0
	平成28年平均		95.1	-4.9	93.6	94.6	110.1	97.0	95.2	95.2	95.2	96.2	101.6	99.4	99.4	71.7	105.0	98.8	95.6	88.7	100.0	98.8
	平成29年平均		94.7	-0.4	111.0	94.1	88.4	87.8	94.4	94.4	96.0	100.8	106.9	101.0	101.0	79.9	119.4	90.8	95.2	83.2	100.0	90.8
	平成30年平均		90.6	-4.3	112.4	106.0	95.3	74.4	90.4	90.4	98.4	84.2	95.3	93.7	102.3	90.0	172.1	97.3	165.6	78.2	100.0	97.3
	令和元年・令和2年平均		94.8	4.6	110.2	100.1	109.4	85.8	102.7	102.7	103.0	90.2	98.1	95.0	95.3	87.3	165.2	94.8	152.9	85.3	100.0	94.8
	令和2年3月		85.7	-9.6	97.3	83.1	109.6	83.9	92.1	92.1	91.7	95.2	86.5	85.4	61.2	60.7	127.7	88.8	116.9	78.0	100.0	88.8
	令和2年4月		93.3	-4.3	109.1	84.6	132.7	92.1	110.6	110.6	101.2	100.0	97.2	96.0	69.6	63.2	132.5	98.2	144.3	80.6	100.0	98.2
	令和2年5月		81.7	-18.3	99.5	75.6	94.3	82.1	95.5	95.5	84.7	99.5	82.3	79.5	42.0	36.8	105.0	89.3	105.1	71.0	100.0	89.3
	令和2年6月		66.7	-28.5	78.1	62.6	83.0	68.9	68.2	68.2	68.2	84.3	68.8	72.2	26.1	31.0	85.0	75.0	89.9	58.9	100.0	75.0
	令和2年7月		76.7	-17.8	87.7	74.0	96.2	79.5	75.3	75.3	80.0	90.8	75.9	76.2	43.5	44.8	122.5	78.6	97.5	71.8	100.0	78.6
	令和2年8月		86.7	-8.7	97.9	75.6	103.1	85.3	92.4	92.4	94.1	104.3	84.4	82.1	56.5	48.3	140.0	82.1	126.6	80.6	100.0	82.1
	令和2年9月		81.7	-10.0	93.0	82.1	105.0	78.4	85.9	85.9	84.7	95.1	83.7	80.1	58.0	46.0	122.5	85.7	92.4	76.6	100.0	85.7
令和2年10月		84.2	-10.6	94.7	83.7	117.6	83.2	86.4	86.4	92.9	89.2	85.8	82.1	59.4	51.7	137.5	85.7	108.9	79.0	100.0	85.7	
令和2年11月		91.7	-5.9	102.7	95.9	123.9	89.5	93.9	93.9	98.8	101.6	92.2	87.4	68.1	75.9	135.0	91.1	111.4	83.1	100.0	91.1	
令和2年12月		90.8	-6.9	100.0	94.3	116.4	87.9	92.9	92.9	98.8	98.4	93.6	91.4	62.3	72.4	135.0	92.9	116.5	83.9	100.0	92.9	
令和3年1月		85.8	-5.5	83.4	82.1	92.5	88.9	95.5	95.5	101.2	95.1	87.9	95.4	59.4	66.7	125.0	91.1	140.5	83.1	100.0	91.1	
令和3年2月		88.3	-5.4	98.9	85.4	91.2	84.2	84.3	84.3	102.4	82.7	95.7	100.7	36.2	74.7	132.5	94.6	96.2	86.3	100.0	94.6	
令和3年3月		98.3	5.4	110.7	91.9	111.3	95.8	88.4	88.4	110.6	93.5	112.1	119.9	46.4	74.7	162.5	101.8	124.1	92.7	100.0	101.8	
前年同月比 (%)			-	-	1.5	8.6	-16.1	4.0	-20.1	9.3	-6.5	15.3	24.9	-33.3	18.2	22.6	3.7	-14.0	15.0	100.0	3.7	
30人以上	平成27年平均		100.0	-0.3	100.0	100.0	100.0	100.0	100.0	100.0	100.0	100.0	100.0	100.0	100.0	100.0	100.0	100.0	100.0	100.0	100.0	100.0
	平成28年平均		94.3	-5.7	91.5	96.9	111.2	96.6	94.0	94.0	91.1	96.5	96.5	95.9	105.1	58.0	98.4	98.9	78.4	91.8	100.0	98.9
	平成29年平均		92.2	-2.2	105.0	98.2	87.9	87.1	91.0	91.0	88.5	92.6	91.7	97.8	122.6	71.6	108.5	91.3	82.9	83.3	100.0	91.3
	平成30年平均		91.0	-1.3	112.3	110.4	97.0	74.2	91.8	91.8	89.3	84.0	101.1	90.6	126.6	99.2	160.5	105.8	153.3	82.5	100.0	105.8
	令和元年・令和2年平均		96.4	5.9	112.3	107.2	112.0	84.8	106.1	106.1	96.7	89.8	101.7	94.6	120.6	80.6	161.3	99.3	142.5	90.3	100.0	99.3
	令和2年3月		87.9	-8.8	94.9	91.9	107.2	81.7	98.5	98.5	90.8	97.3	88.0	82.4	58.1	60.8	116.7	98.1	119.2	77.8	100.0	98.1
	令和2年4月		94.1	-5.2	103.5	90.1	133.1	89.6	117.7	117.7	95.0	100.5	97.2	90.9	69.8	57.3	126.2	100.0	140.6	80.5	100.0	100.0
	令和2年5月		84.4	-18.6	100.4	82.4	85.9	79.6	102.0	102.0	85.1	101.0	87.6	79.0	39.7	35.9	97.6	98.3	106.6	69.9	100.0	98.3
	令和2年6月		71.1	-26.2	81.0	71.8	81.6	68.2	72.2	72.2	71.3	86.0	69.7	72.7	17.5	33.0	78.6	86.7	100.0	61.8	100.0	86.7
	令和2年7月		80.0	-16.3	87.2	83.2	100.6	78.1	80.3	80.3	82.2	91.0	72.4	74.4	27.0	41.7	111.9	86.7	102.8	75.6	100.0	86.7
	令和2年8月		88.1	-8.5	95.1	84.0	100.6	83.6	99.5	99.5	94.1	106.5	88.3	81.3	52.4	42.7	123.8	91.7	132.1	78.0	100.0	91.7
	令和2年9月		83.7	-8.9	89.4	93.1	102.5	76.6	92.4	92.4	84.2	98.5	88.3	77.3	46.0	45.6	100.0	96.7	94.3	74.0	100.0	96.7
令和2年10月		85.9	-10.1	90.7	93.1	114.7	81.6	92.4	92.4	92.1	92.5	87.6	76.1	50.8	51.5	126.2	93.3	112.3	75.6	100.0	93.3	
令和2年11月		94.1	-5.2	100.4	106.1	120.9	87.1	102.5	102.5	98.0	105.5	95.9	83.5	61.9	84.5	121.4	101.7	113.2	82.1	100.0	101.7	
令和2年12月		93.3	-5.3	95.6	105.3	113.5	85.6	100.5	100.5	97.0	102.0	95.2	88.1	60.3	71.8	126.2	103.3	117.0	83.7	100.0	103.3	
令和3年1月		93.3	-1.6	98.2	104.6	118.4	85.6	101.5	101.5	99.0	98.0	90.3	91.5	60.3	71.8	116.7	103.3	140.6	81.3	100.0	103.3	
令和3年2月		89.6	-3.2	85.0	92.4	93.9	78.1	86.9	86.9	99.0	92.5	94.5	96.6	42.9	75.7	121.4	116.7	142.5	87.8	100.0	116.7	
令和3年3月		91.1	-3.2	100.9	94.7	92.0	81.6	87.9	87.9	104.0	86.5	95.9	94.9	42.9	80.6	138.1	108.3	99.1	82.9	100.0	108.3	
前年同月比 (%)			-	-	3.9	14.4	-17.1	3.2	-21.5	18.8	-1.0	12.1	22.6	-15.9	50.8	33.9	16.7	-10.7	12.0	100.0	16.7	

第20表 規模、産業別常用雇用指数

規 模	年 月	調査産業計	前年同月比	建設業	製造業	電気・ガス・熱供給・水道業	情報通信業	運輸業、郵便業	卸売業、小売業	金融業、保険業	不動産業、物品賃貸業	学術研究、専門・技術サービス業	宿泊業、飲食サービス業	生活関連サービス業、娯楽業	教育、学習支援業	医療、福祉	複合サービス事業	サービス業(他に分類されないもの)	(平成27年平均=100)		
																			令和2年平均	令和3年3月	
5人以上	平成27年平均	100.0	0.1	100.0	100.0	100.0	100.0	100.0	100.0	100.0	100.0	100.0	100.0	100.0	100.0	100.0	100.0	100.0	100.0	100.0	100.0
	平成28年平均	101.4	1.4	100.9	101.8	85.6	101.2	100.2	100.8	101.7	103.2	103.4	102.1	102.8	101.0	101.0	102.4	100.5	100.7	100.0	100.0
	平成29年平均	103.1	1.7	102.1	100.9	101.6	104.2	100.3	102.5	103.5	106.0	104.9	104.3	106.0	103.1	103.1	104.6	99.3	102.5	100.0	100.0
	平成30年平均	104.3	1.2	102.2	108.2	117.2	105.5	100.9	103.0	104.9	106.5	105.1	106.3	103.7	103.4	100.9	100.9	89.6	106.2	100.0	100.0
	令和元年・令和2年平均	106.3	1.9	107.7	110.7	107.7	107.9	102.3	103.9	106.2	108.5	106.2	107.0	106.3	102.4	105.8	100.9	105.8	100.9	108.3	100.0
	令和2年3月	105.6	-0.7	113.8	110.2	100.9	110.8	103.8	103.2	103.2	105.5	109.4	105.9	97.9	107.6	100.2	105.7	99.5	106.1	106.1	100.0
	令和2年4月	105.6	1.4	112.2	109.0	103.8	108.7	103.6	103.5	103.6	108.5	106.5	105.5	106.9	106.9	95.9	105.1	98.6	106.8	106.8	100.0
	令和2年5月	106.6	0.6	115.3	112.8	108.7	111.8	106.1	103.9	106.2	110.2	106.7	100.8	107.8	107.8	96.5	107.8	99.7	106.6	106.6	100.0
	令和2年6月	105.2	-1.2	114.7	111.7	108.4	111.5	104.4	102.8	106.1	109.4	106.8	93.0	105.8	105.8	96.5	105.9	100.1	105.7	105.7	100.0
	令和2年7月	105.3	-1.6	114.6	110.5	108.2	111.5	104.2	102.9	105.5	109.7	106.2	94.8	106.1	106.1	100.1	105.3	99.6	105.8	105.8	100.0
	令和2年8月	105.4	-1.5	114.2	110.2	95.4	111.1	103.9	103.0	105.8	108.8	105.3	95.7	107.5	107.5	101.6	105.8	99.6	105.9	105.9	100.0
	令和2年9月	105.0	-2.0	113.3	110.0	95.5	111.2	103.5	102.9	106.0	109.0	105.0	94.7	107.3	107.3	101.6	105.1	99.7	104.7	104.7	100.0
令和2年10月	105.1	-1.9	114.1	111.2	95.8	110.7	103.6	103.2	103.2	109.9	109.1	104.8	92.9	108.3	101.9	105.2	99.2	105.1	105.1	100.0	
令和2年11月	105.2	-1.9	114.3	110.5	95.5	112.2	103.3	102.9	105.9	110.4	105.2	104.9	93.6	108.5	102.0	104.8	98.6	104.5	104.5	100.0	
令和2年12月	105.1	-1.9	114.2	110.1	95.5	112.0	103.9	102.8	105.6	110.3	105.6	105.6	93.6	108.5	102.2	104.7	98.6	104.3	104.3	100.0	
令和3年1月	104.4	-2.3	113.9	105.4	107.4	111.9	103.1	102.7	105.6	110.0	105.5	93.8	106.8	106.8	98.4	104.2	98.6	104.0	104.0	100.0	
令和3年2月	104.3	-2.2	114.1	105.8	109.2	111.8	102.2	102.7	105.1	109.4	105.2	91.9	105.2	105.2	98.7	104.2	98.6	105.2	105.2	100.0	
令和3年3月	103.6	-1.9	113.8	106.0	99.4	111.4	100.7	102.5	104.7	104.7	109.1	105.5	91.5	102.8	94.6	103.6	96.8	104.7	104.7	100.0	
前年同月比 (%)		-	1.4	-2.8	-4.2	2.5	-2.8	-1.0	1.1	0.6	-0.9	-13.3	-3.8	-1.4	-1.4	-1.4	-1.8	-2.0	-2.0	-2.0	
30人以上	平成27年平均	100.0	-0.2	100.0	100.0	100.0	100.0	100.0	100.0	100.0	100.0	100.0	100.0	100.0	100.0	100.0	100.0	100.0	100.0	100.0	100.0
	平成28年平均	100.9	0.9	101.1	101.6	80.9	100.9	100.0	99.9	102.3	101.1	104.4	99.7	103.4	100.5	101.4	101.4	98.9	100.3	100.3	100.0
	平成29年平均	102.3	1.4	101.2	100.6	91.9	104.0	100.2	101.2	104.3	101.8	105.7	101.8	105.4	102.5	102.5	102.5	90.8	102.2	102.2	100.0
	平成30年平均	103.9	1.6	101.7	109.9	116.2	105.8	101.4	101.8	105.1	103.5	106.1	106.9	98.9	102.2	95.4	103.5	81.3	107.0	107.0	100.0
	令和元年・令和2年平均	106.2	2.2	108.6	113.1	101.3	108.5	102.5	103.1	106.5	106.4	105.6	107.0	101.9	101.8	101.4	95.2	109.8	109.8	109.8	100.0
	令和2年3月	106.4	0.2	117.0	111.8	99.4	111.8	104.4	103.5	105.4	108.5	103.9	98.4	105.2	100.4	102.8	94.0	107.1	107.1	107.1	100.0
	令和2年4月	105.8	2.1	114.0	110.1	97.1	109.2	104.0	103.9	103.4	106.5	104.7	107.0	104.9	104.9	94.7	101.2	93.2	108.2	108.2	100.0
	令和2年5月	107.5	1.3	119.1	115.2	100.9	113.0	107.0	104.8	106.5	108.8	104.2	100.4	106.3	106.3	95.6	104.6	93.8	107.7	107.7	100.0
	令和2年6月	106.7	0.0	118.6	113.9	100.6	112.8	105.1	103.9	106.3	109.1	104.6	97.4	104.1	104.1	96.1	103.5	93.8	106.5	106.5	100.0
	令和2年7月	106.6	-0.4	118.5	112.0	100.4	112.7	104.9	103.6	105.7	109.0	104.2	97.3	104.4	104.4	100.3	102.8	94.1	106.6	106.6	100.0
	令和2年8月	106.7	-0.3	118.5	111.8	99.6	112.3	104.5	103.6	105.8	108.2	103.2	98.2	105.5	105.5	102.4	103.7	94.2	106.8	106.8	100.0
	令和2年9月	106.2	-1.0	117.2	111.7	99.8	112.3	104.1	103.6	105.9	108.4	102.9	96.8	105.3	105.3	101.9	102.4	94.4	105.5	105.5	100.0
令和2年10月	106.0	-1.2	117.3	113.2	100.1	111.7	104.1	103.2	105.8	108.6	102.8	91.8	105.4	105.4	102.2	102.7	94.0	105.9	105.9	100.0	
令和2年11月	106.1	-1.0	117.4	112.3	99.8	113.6	104.0	102.7	105.6	109.9	103.6	92.5	104.8	104.8	103.7	102.1	93.8	104.8	104.8	100.0	
令和2年12月	105.9	-1.1	117.3	111.8	99.7	113.1	104.9	102.5	105.4	109.7	103.5	91.8	104.6	104.6	102.8	101.8	93.4	104.9	104.9	100.0	
令和3年1月	105.1	-1.6	116.9	106.0	99.5	113.2	104.1	102.4	105.5	109.8	103.1	95.0	103.9	103.9	98.0	101.4	93.5	104.5	104.5	100.0	
令和3年2月	105.2	-1.3	116.5	106.4	100.8	113.0	103.1	102.4	105.1	109.7	102.8	93.7	102.9	102.9	98.3	101.2	93.9	106.1	106.1	100.0	
令和3年3月	104.2	-1.5	116.2	106.7	90.3	112.5	101.3	102.2	104.5	109.8	102.9	91.5	100.9	100.9	93.0	100.1	91.4	105.7	105.7	100.0	
前年同月比 (%)		-	1.9	-3.1	-7.0	3.0	-2.6	-1.6	1.1	3.1	-1.7	-14.5	-3.8	-1.8	-1.1	-1.9	-2.3	-2.3	-2.3	-2.3	

用語の説明

1 現金給与額

賃金、給与、手当、賞与その他の名称を問わず、労働の対償として使用者が労働者に通貨で支払うもので、所得税、社会保険料、組合費、購買代金等を差し引く前の金額です。退職金は含みません。

「現金給与総額」は、「きまって支給する給与」と「特別に支払われた給与」との合計額をいいます。

「きまって支給する給与」は、労働協約、就業規則等によってあらかじめ定められている支給条件、算定方法によって支給される給与であり、いわゆる基本給、家族手当、時間外手当等を含みます。

「所定内給与」は、きまって支給する給与のうち次の所定外給与以外のものをいいます。

「所定外給与」は、所定の労働時間を超える労働に対して支給される給与や、休日労働、深夜労働に対して支給される給与であり、時間外手当、早朝出勤手当、休日出勤手当、深夜手当等です。

「特別に支払われた給与」は、労働協約、就業規則等によらず、一時的又は突発的事由に基づき労働者に支払われた給与又は労働協約、就業規則等によりあらかじめ支給条件、算定方法が定められている給与で、以下に該当するものです。

①夏冬の賞与、期末手当等の一時金、②いわゆるベースアップの差額追給分、③3か月を超える期間で算定される手当等（6か月分支払われる通勤手当等）、④支給事由の発生が不定期なもの。

2 実労働時間数、出勤日数

労働者が実際に労働した時間数及び実際に出勤した日数です。休憩時間は給与支給の有無にかかわらず除かれます。また、有給休暇取得日も除かれます。

「総実労働時間数」は、「所定内労働時間数」と「所定外労働時間数」の合計をいいます。

「所定内労働時間数」は、労働協約、就業規則等で定められた正規の始業時刻と終業時刻との間の実労働時間数をいいます。

「所定外労働時間数」は、早出、残業、臨時の呼出、休日出勤等の実労働時間数をいいます。

「出勤日数」は、業務のために実際に出勤した日数をいいます。1時間でも就業すれば1出勤日とします。

3 常用労働者

事業所に雇用され給与を支払われる労働者（船員法の船員を除く。）のうち、期間を定めずに、又は1か月以上の期間を定めて雇われている者を常用労働者といいます。

「一般労働者」は、常用労働者のうち次の「パートタイム労働者」以外の者をいいます。

「パートタイム労働者」は、常用労働者のうち次のいずれかに該当する労働者をいいます。

- ① 1日の所定労働時間が一般の労働者よりも短い者
- ② 1日の所定労働時間が一般の労働者と同じで1週の所定労働日数が一般の労働者よりも短い者

東京都毎月勤労統計ホームページ

<https://www.toukei.metro.tokyo.lg.jp/maikin/mk-index.htm>



東京都の賃金、労働時間及び雇用の動き

—毎月勤労統計調査地方調査結果月報—

令和 3年 3月分

令和 3年 5月発行

編集・発行 東京都総務局統計部人口統計課

〒163-8001 東京都新宿区西新宿二丁目8番1号

都庁第二本庁舎8階

電話 03-5321-1111(代) 内線25-531~5

直通 03-5388-2534

E-mail : S0000030@section.metro.tokyo.jp