

## 調査結果のあらまし(常用労働者)

### 1 賃金

#### (1) 事業所規模5人以上

2月の現金給与総額は、規模5人以上で前年同月比0.7%減少の335,260円となった。  
主な産業別に前年同月比を見ると、製造業0.1%減少、情報通信業0.6%減少、卸売業、小売業1.3%減少となった。  
現金給与総額のうち、きまって支給する給与は、前年同月比0.3%減少の325,226円となった。また、所定内給与は、同0.2%増加の304,454円となった。  
主な産業別にきまって支給する給与の前年同月比を見ると、製造業0.1%減少、情報通信業0.4%増加、卸売業、小売業0.1%減少となった。  
実質賃金指数(現金給与総額)は、前年同月比0.4%減少となった。

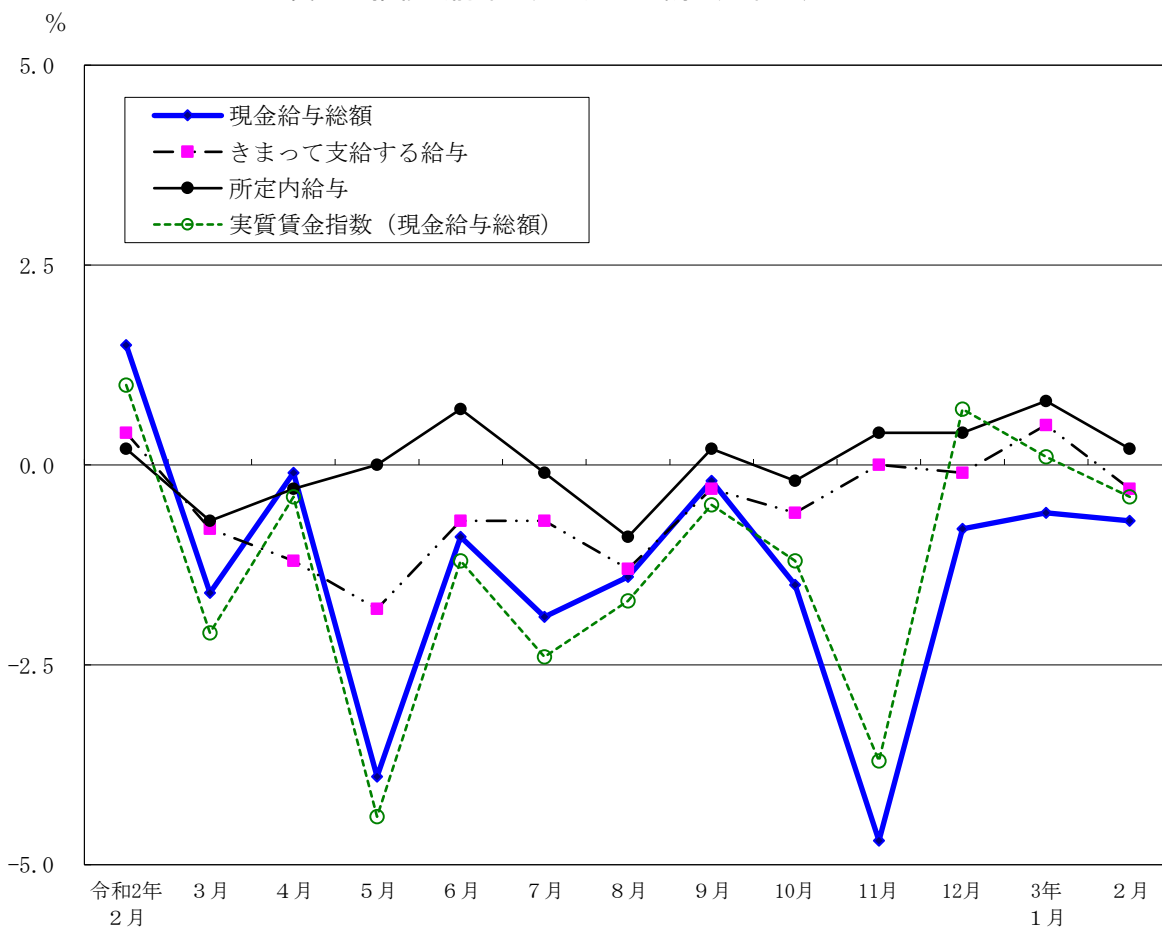
(図1、表1、統計表第15表)

#### (2) 事業所規模30人以上

2月の現金給与総額は、規模30人以上で前年同月比0.9%減少の368,901円となった。  
主な産業別に前年同月比を見ると、製造業0.8%減少、情報通信業1.2%減少、卸売業、小売業0.3%減少となった。  
現金給与総額のうち、きまって支給する給与は、前年同月比0.3%減少の356,833円となった。また、所定内給与は、同0.1%増加の331,711円となった。  
主な産業別にきまって支給する給与の前年同月比を見ると、製造業0.4%減少、情報通信業0.2%増加、卸売業、小売業1.2%増加となった。  
実質賃金指数(現金給与総額)は、前年同月比0.4%減少となった。

(表1、統計表第15表)

図1 賃金の推移(前年同月比) —調査産業計、5人以上—



令和3年2月分

表1 月間現金給与額

(単位：円・%)

規模	産 業	現金給与総額		きまって支給する給与				特別に支払われた給与	
		前年 同月比	前年 同月比	所定内 給与	前年 同月比	所定外 給与			
5 人 以 上	調 査 産 業 計	335,260	-0.7	325,226	-0.3	304,454	0.2	20,772	10,034
	鉱業，採石業，砂利採取業	551,830	-	550,687	-	514,060	-	36,627	1,143
	建 設 業	397,850	-8.3	395,205	-5.2	360,302	-4.4	34,903	2,645
	製 造 業	415,687	-0.1	386,373	-0.1	365,381	0.2	20,992	29,314
	電気・ガス・熱供給・水道業	492,884	-1.3	490,613	-0.3	435,350	0.5	55,263	2,271
	情 報 通 信 業	429,334	-0.6	413,768	0.4	382,088	0.7	31,680	15,566
	運 輸 業 ， 郵 便 業	330,505	-9.2	324,799	-10.4	289,561	-7.5	35,238	5,706
	卸 売 業 ， 小 売 業	331,741	-1.3	327,072	-0.1	311,103	-0.3	15,969	4,669
	金 融 業 ， 保 険 業	487,298	-10.0	450,654	-9.1	418,199	-9.1	32,455	36,644
	不 動 産 業 ， 物 品 賃 貸 業	372,328	6.0	355,970	4.6	334,259	5.0	21,711	16,358
	学術研究，専門・技術サービス業	426,989	-6.9	408,933	-5.1	382,336	-5.7	26,597	18,056
	宿 泊 業 ， 飲 食 サ ー ビ ス 業	122,365	-1.1	119,740	-2.4	116,526	2.6	3,214	2,625
	生活関連サービス業，娯楽業	243,862	-0.2	241,780	-0.6	234,978	1.9	6,802	2,082
	教 育 ， 学 習 支 援 業	292,313	1.4	287,550	1.7	280,362	2.0	7,188	4,763
	医 療 ， 福 祉	289,410	4.6	284,749	4.0	270,083	4.6	14,666	4,661
複 合 サ ー ビ ス 事 業	346,581	0.3	345,066	0.3	317,979	1.2	27,087	1,515	
サービス業(他に分類されないもの)	284,016	3.2	277,766	2.8	254,998	2.3	22,768	6,250	
30 人 以 上	調 査 産 業 計	368,901	-0.9	356,833	-0.3	331,711	0.1	25,122	12,068
	鉱業，採石業，砂利採取業	551,830	-	550,687	-	514,060	-	36,627	1,143
	建 設 業	419,025	-9.3	415,346	-5.5	369,742	-5.9	45,604	3,679
	製 造 業	441,671	-0.8	405,778	-0.4	380,319	-0.4	25,459	35,893
	電気・ガス・熱供給・水道業	463,890	-6.3	461,324	-4.9	401,570	-5.4	59,754	2,566
	情 報 通 信 業	435,245	-1.2	418,730	0.2	385,576	0.2	33,154	16,515
	運 輸 業 ， 郵 便 業	330,046	-11.1	325,531	-11.9	288,166	-8.6	37,365	4,515
	卸 売 業 ， 小 売 業	384,429	-0.3	379,046	1.2	358,964	0.7	20,082	5,383
	金 融 業 ， 保 険 業	519,318	-10.7	477,662	-9.6	440,411	-9.9	37,251	41,656
	不 動 産 業 ， 物 品 賃 貸 業	391,708	6.4	373,102	3.3	349,784	3.5	23,318	18,606
	学術研究，専門・技術サービス業	454,862	-4.2	431,290	-4.0	399,921	-5.1	31,369	23,572
	宿 泊 業 ， 飲 食 サ ー ビ ス 業	154,294	6.7	150,186	5.6	146,469	11.4	3,717	4,108
	生活関連サービス業，娯楽業	281,233	4.5	278,513	3.8	270,518	6.3	7,995	2,720
	教 育 ， 学 習 支 援 業	328,271	4.6	323,200	4.6	315,210	5.0	7,990	5,071
	医 療 ， 福 祉	318,222	4.2	313,068	2.8	293,700	3.3	19,368	5,154
複 合 サ ー ビ ス 事 業	361,400	0.9	360,282	1.2	321,526	2.2	38,756	1,118	
サービス業(他に分類されないもの)	271,246	4.3	266,223	4.5	244,584	4.8	21,639	5,023	

## 2 労働時間

### (1) 事業所規模5人以上

2月の総実労働時間数は、規模5人以上で前年同月比2.9%減少の128.8時間となった。

総実労働時間数のうち所定内労働時間数は、前年同月比2.7%減少の118.2時間、所定外労働時間数は、同5.4%減少の10.6時間となった。

主な産業別の所定外労働時間数は、製造業10.5時間（前年同月比3.6%減少）、情報通信業16.0時間（同3.0%減少）、卸売業、小売業8.7時間（同6.1%増加）となった。

（図2-1、図2-2、表2）

### (2) 事業所規模30人以上

2月の総実労働時間数は、規模30人以上で前年同月比1.7%減少の133.4時間となった。

総実労働時間数のうち所定内労働時間数は、前年同月比1.6%減少の121.1時間、所定外労働時間数は、同3.2%減少の12.3時間となった。

主な産業別の所定外労働時間数は、製造業12.4時間（前年同月と同水準）、情報通信業16.4時間（前年同月比1.8%減少）、卸売業、小売業10.5時間（同9.5%増加）となった。

（表2）

図2-1 労働時間の推移（前年同月比） — 調査産業計、5人以上 —

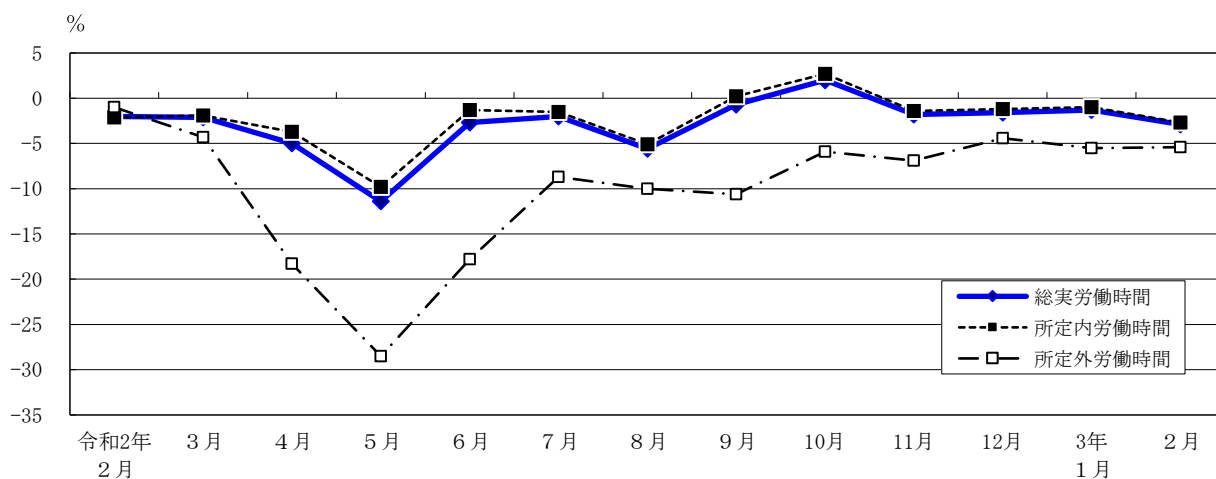
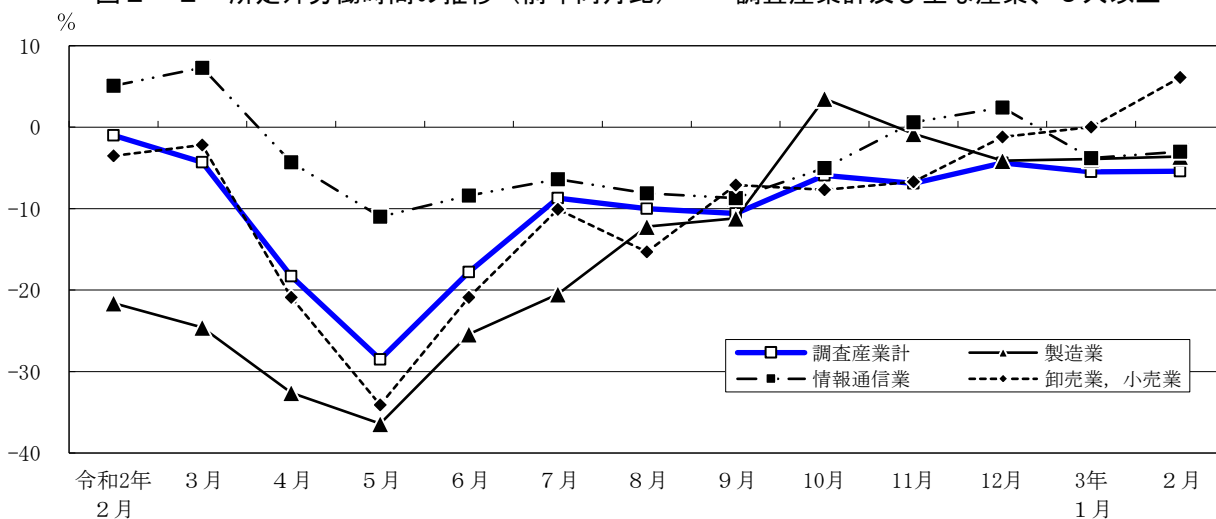


図2-2 所定外労働時間の推移（前年同月比） — 調査産業計及び主な産業、5人以上 —



令和3年2月分

表2 月間出勤日数及び実労働時間数

(単位：日・時間・%)

規模	産 業	出 勤 日 数	総 実 労働 時間 数		所 定 内 労働 時間 数		所 定 外 労働 時間 数	
				前 年 同 月 比		前 年 同 月 比		前 年 同 月 比
5 人 以 上	調 査 産 業 計	16.2	128.8	-2.9	118.2	-2.7	10.6	-5.4
	鉱業，採石業，砂利採取業	17.0	145.6	-	123.2	-	22.4	-
	建 設 業	18.8	160.8	-3.1	142.3	-2.2	18.5	-9.8
	製 造 業	17.9	146.8	-2.9	136.3	-2.9	10.5	-3.6
	電気・ガス・熱供給・水道業	17.4	147.5	1.1	133.0	4.0	14.5	-20.3
	情 報 通 信 業	17.3	148.5	-0.5	132.5	-0.2	16.0	-3.0
	運 輸 業 ， 郵 便 業	16.4	138.4	-13.1	121.7	-11.4	16.7	-23.4
	卸 売 業 ， 小 売 業	16.8	131.6	-2.2	122.9	-2.7	8.7	6.1
	金 融 業 ， 保 険 業	16.4	135.5	-0.8	120.2	0.6	15.3	-10.0
	不 動 産 業 ， 物 品 賃 貸 業	17.6	144.1	2.5	130.6	2.6	13.5	1.5
	学術研究，専門・技術サービス業	17.4	146.0	-0.2	130.8	-0.8	15.2	5.6
	宿 泊 業 ， 飲 食 サ ー ビ ス 業	10.8	67.7	-23.8	65.2	-21.0	2.5	-60.4
	生活関連サービス業，娯楽業	14.1	106.8	-10.9	100.3	-10.1	6.5	-21.7
	教 育 ， 学 習 支 援 業	13.4	95.5	-3.4	90.2	-2.7	5.3	-13.1
医 療 ， 福 祉	15.7	117.3	-1.6	112.0	-1.5	5.3	-1.9	
複 合 サ ー ビ ス 事 業	16.2	125.7	-3.5	118.1	-2.3	7.6	-19.2	
サービス業（他に分類されないもの）	16.7	130.8	1.0	120.1	0.7	10.7	3.9	
30 人 以 上	調 査 産 業 計	16.5	133.4	-1.7	121.1	-1.6	12.3	-3.2
	鉱業，採石業，砂利採取業	17.0	145.6	-	123.2	-	22.4	-
	建 設 業	18.5	162.4	-0.9	139.6	-0.7	22.8	-2.1
	製 造 業	17.7	147.7	-2.1	135.3	-2.2	12.4	0.0
	電気・ガス・熱供給・水道業	17.4	147.1	1.8	132.1	4.5	15.0	-17.1
	情 報 通 信 業	17.3	148.0	-0.3	131.6	-0.1	16.4	-1.8
	運 輸 業 ， 郵 便 業	16.0	135.8	-14.8	118.4	-13.1	17.4	-24.7
	卸 売 業 ， 小 売 業	17.2	137.5	0.2	127.0	-0.4	10.5	9.5
	金 融 業 ， 保 険 業	16.3	137.2	-0.1	119.9	0.9	17.3	-7.0
	不 動 産 業 ， 物 品 賃 貸 業	17.4	141.8	2.0	127.9	1.7	13.9	3.8
	学術研究，専門・技術サービス業	17.4	147.3	0.4	130.6	-0.4	16.7	7.1
	宿 泊 業 ， 飲 食 サ ー ビ ス 業	10.8	73.0	-19.7	70.3	-17.4	2.7	-53.4
	生活関連サービス業，娯楽業	13.9	106.6	-5.7	98.3	-5.1	8.3	-13.5
	教 育 ， 学 習 支 援 業	13.5	98.6	-1.1	92.8	-1.0	5.8	-1.7
医 療 ， 福 祉	16.0	121.2	-3.6	114.7	-3.8	6.5	1.5	
複 合 サ ー ビ ス 事 業	16.2	126.8	-5.7	116.3	-4.8	10.5	-14.6	
サービス業（他に分類されないもの）	16.6	129.3	1.6	119.1	1.9	10.2	-2.0	

### 3 雇用

#### (1) 事業所規模5人以上

2月の常用労働者数は、規模5人以上で前年同月比2.2%減少の7,962千人となった。主な産業別に前年同月比をみると、製造業1.5%減少、情報通信業2.6%増加、卸売業、小売業1.0%減少となった。常用労働者中のパートタイム労働者比率は、前年同月差1.8ポイント下降し、24.3%となった。

(図3-1、図3-2、表3)

#### (2) 事業所規模30人以上

2月の常用労働者数は、規模30人以上で前年同月比1.3%減少の5,606千人となった。主な産業別に前年同月比をみると、製造業1.3%減少、情報通信業3.2%増加、卸売業、小売業1.0%減少となった。常用労働者中のパートタイム労働者比率は、前年同月差1.8ポイント下降し、18.7%となった。

(表3)

図3-1 常用労働者数の推移（前年同月比） — 調査産業計及び主な産業、5人以上 —

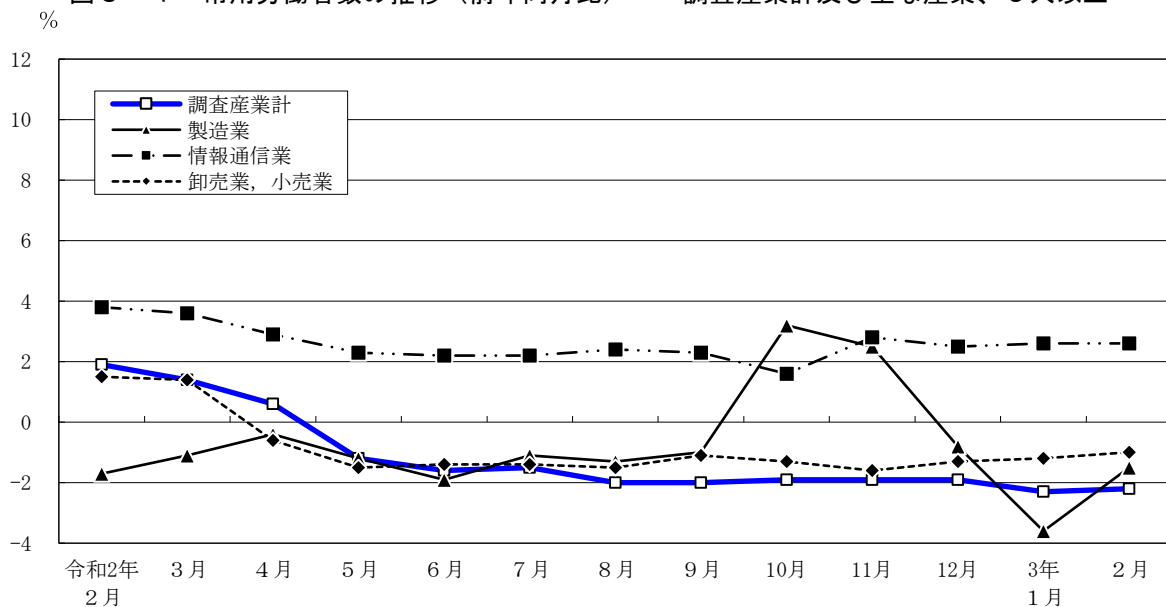
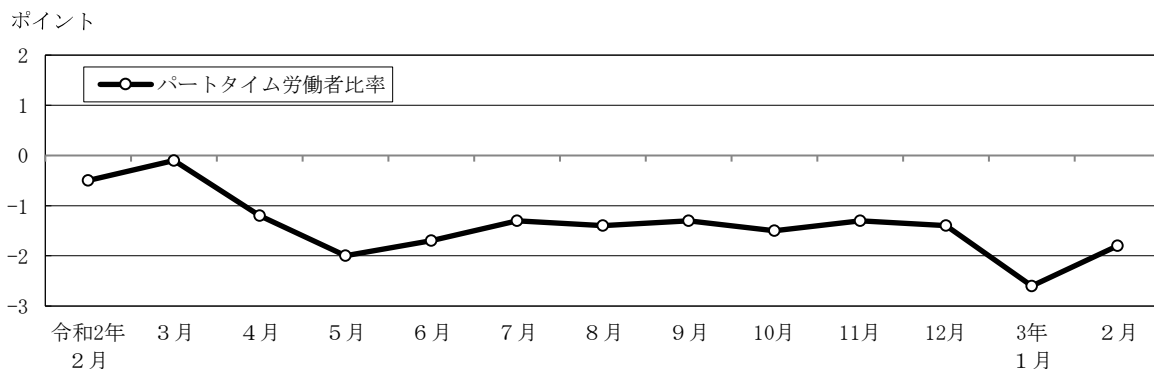


図3-2 パートタイム労働者比率の推移（前年同月差） — 調査産業計、5人以上 —



令和3年2月分

表3 常用労働者数及び労働異動率

(単位：人・%・ポイント)

規模	産 業	常 用 労働者数	労働異動率				パートタイム 労働者比率		
			前年 同月比	入職率	前年 同月差	離職率	前年 同月差	前年 同月差	
5 人 以 上	調 査 産 業 計	7,962,489	-2.2	1.50	-0.24	1.64	-0.27	24.3	-1.8
	鉱業，採石業，砂利採取業	1,479	-	0.74	-0.82	0.81	0.14	1.4	0.9
	建 設 業	387,797	1.5	1.08	0.46	0.91	0.31	3.0	0.6
	製 造 業	557,534	-1.5	0.79	0.16	0.76	-0.68	11.3	1.3
	電気・ガス・熱供給・水道業	28,661	4.3	2.09	0.63	0.42	0.24	3.7	1.7
	情 報 通 信 業	857,719	2.6	0.64	-0.28	0.78	-0.29	4.1	-0.4
	運 輸 業 ， 郵 便 業	469,245	-1.4	0.99	-1.97	1.90	0.33	14.2	0.6
	卸 売 業 ， 小 売 業	1,660,843	-1.0	1.45	-0.08	1.43	-0.25	25.6	-3.0
	金 融 業 ， 保 険 業	396,689	0.7	0.80	-0.04	1.20	0.10	7.1	0.4
	不 動 産 業 ， 物 品 賃 貸 業	218,001	0.6	1.03	-0.09	1.55	0.11	15.7	-4.1
	学術研究，専門・技術サービス業	387,905	-1.3	1.15	0.13	1.44	0.04	7.4	-1.3
	宿 泊 業 ， 飲 食 サ ー ビ ス 業	594,671	-14.9	3.10	-0.98	5.07	0.80	76.1	-1.9
	生活関連サービス業，娯楽業	241,129	-2.6	1.17	-0.92	2.68	0.41	36.5	-5.6
	教 育 ， 学 習 支 援 業	400,430	-1.4	2.19	0.69	1.87	-1.17	41.9	0.5
	医 療 ， 福 祉	766,321	-2.6	1.27	-0.41	1.26	-0.34	34.2	-0.8
複 合 サ ー ビ ス 事 業	37,390	-2.1	0.36	-0.02	0.35	-0.07	16.4	-5.0	
サービス業（他に分類されないもの）	956,675	-3.9	2.78	0.30	1.64	-1.05	27.7	0.1	
30 人 以 上	調 査 産 業 計	5,606,237	-1.3	1.27	-0.24	1.26	-0.35	18.7	-1.8
	鉱業，採石業，砂利採取業	1,479	-	0.74	-0.82	0.81	0.14	1.4	0.9
	建 設 業	253,502	2.0	0.50	-0.07	0.78	0.33	1.3	-0.1
	製 造 業	406,798	-1.3	0.76	0.24	0.82	-0.73	11.5	2.8
	電気・ガス・熱供給・水道業	25,324	3.6	1.75	1.50	0.47	0.27	2.6	0.4
	情 報 通 信 業	754,741	3.2	0.62	-0.20	0.75	-0.24	3.8	0.3
	運 輸 業 ， 郵 便 業	397,210	-0.8	0.97	-2.45	1.99	0.31	14.3	0.9
	卸 売 業 ， 小 売 業	1,037,296	-1.0	0.89	-0.15	0.85	-0.06	16.7	-5.3
	金 融 業 ， 保 険 業	325,325	0.7	0.55	-0.20	0.98	-0.02	6.4	0.9
	不 動 産 業 ， 物 品 賃 貸 業	147,880	3.0	1.09	0.25	1.13	-0.01	14.7	-2.7
	学術研究，専門・技術サービス業	271,741	-2.2	0.77	-0.12	1.04	0.19	5.2	-1.4
	宿 泊 業 ， 飲 食 サ ー ビ ス 業	198,535	-13.2	2.71	-0.66	4.00	0.90	65.5	-7.1
	生活関連サービス業，娯楽業	133,078	-3.1	0.78	-1.74	1.68	-0.46	33.1	-10.7
	教 育 ， 学 習 支 援 業	315,059	-1.6	2.13	0.76	1.80	-1.54	36.0	-2.0
	医 療 ， 福 祉	507,761	-1.7	1.00	-0.33	1.27	-0.26	29.4	1.1
複 合 サ ー ビ ス 事 業	24,351	-1.2	0.56	0.16	0.12	-0.31	15.0	-7.2	
サービス業（他に分類されないもの）	806,157	-4.8	3.07	0.35	1.61	-1.23	30.3	0.1	