

調査結果のあらまし(常用労働者)

1 賃金

(1) 事業所規模5人以上

1月の現金給与総額は、規模5人以上で前年同月比0.6%減少の341,734円となった。
主な産業別に前年同月比を見ると、製造業0.7%減少、情報通信業3.1%増加、卸売業、小売業0.7%増加となった。
現金給与総額のうち、きまって支給する給与は、前年同月比0.5%増加の326,983円となった。また、所定内給与は、同0.8%増加の305,741円となった。
主な産業別にきまって支給する給与の前年同月比を見ると、製造業1.0%減少、情報通信業0.5%増加、卸売業、小売業0.7%増加となった。
実質賃金指数(現金給与総額)は、前年同月比0.1%増加となった。

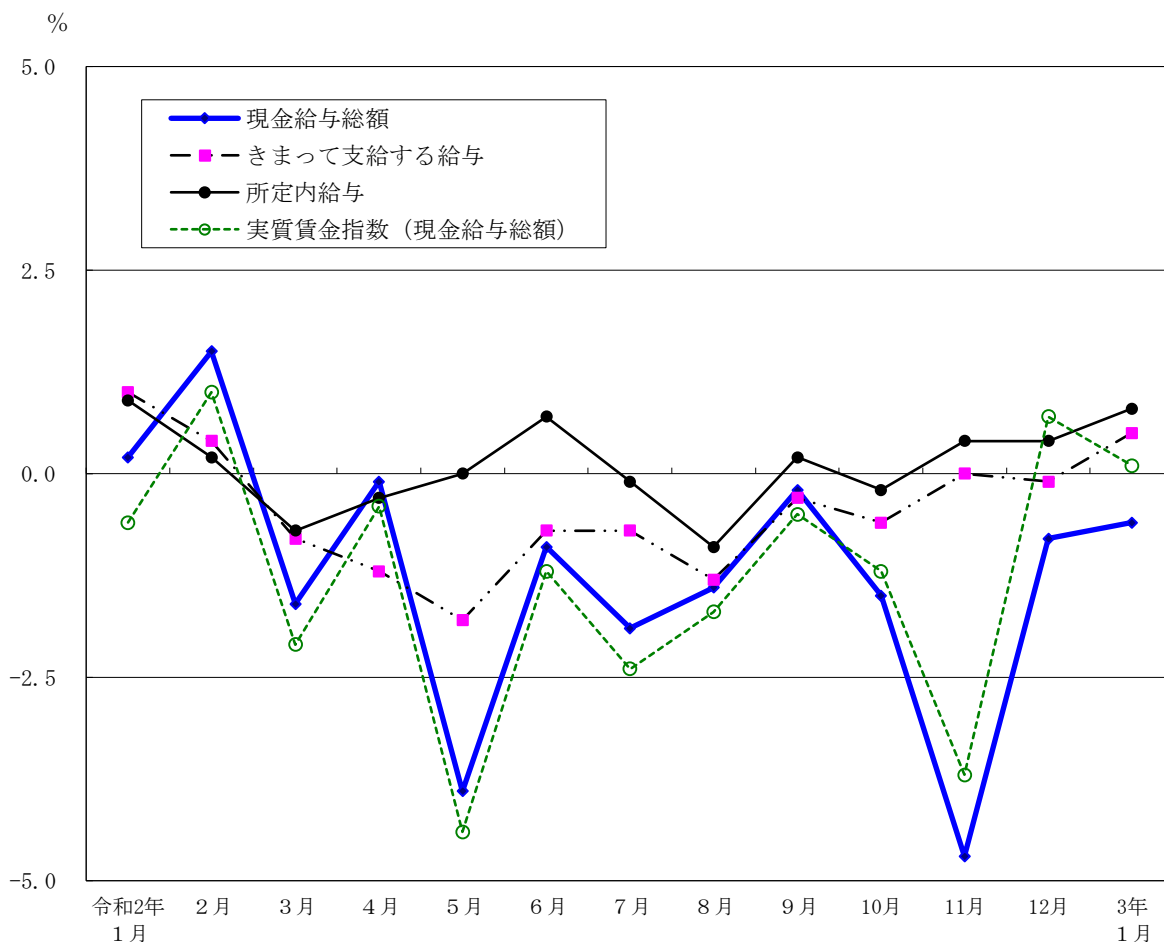
(図1、表1、統計表第15表)

(2) 事業所規模30人以上

1月の現金給与総額は、規模30人以上で前年同月比1.4%減少の374,354円となった。
主な産業別に前年同月比を見ると、製造業3.1%減少、情報通信業2.5%増加、卸売業、小売業1.4%増加となった。
現金給与総額のうち、きまって支給する給与は、前年同月比0.6%増加の359,047円となった。また、所定内給与は、同0.8%増加の333,397円となった。
主な産業別にきまって支給する給与の前年同月比を見ると、製造業2.5%減少、情報通信業1.1%増加、卸売業、小売業2.0%増加となった。
実質賃金指数(現金給与総額)は、前年同月比0.9%減少となった。

(表1、統計表第15表)

図1 賃金の推移(前年同月比) —調査産業計、5人以上—



令和3年1月分

表1 月間現金給与額

(単位：円・%)

規模	産 業	現金給与総額		きまって支給する給与				特別に支払われた給与	
		前年 同月比		前年 同月比	所定内 与 給	前年 同月比	所定外 与 給		
5 人 以 上	調 査 産 業 計	341,734	-0.6	326,983	0.5	305,741	0.8	21,242	14,751
	鉱業，採石業，砂利採取業	537,984	-	531,944	-	496,653	-	35,291	6,040
	建 設 業	431,439	0.8	409,624	-2.0	380,209	-0.3	29,415	21,815
	製 造 業	390,760	-0.7	379,970	-1.0	360,000	-0.9	19,970	10,790
	電気・ガス・熱供給・水道業	493,066	0.9	473,211	-2.9	420,008	-2.6	53,203	19,855
	情 報 通 信 業	448,704	3.1	415,593	0.5	383,495	0.9	32,098	33,111
	運 輸 業 ， 郵 便 業	330,553	-6.1	323,012	-5.4	286,527	-2.4	36,485	7,541
	卸 売 業 ， 小 売 業	337,052	0.7	326,027	0.7	308,817	0.0	17,210	11,025
	金 融 業 ， 保 険 業	504,109	-23.8	452,394	-8.7	418,392	-8.6	34,002	51,715
	不 動 産 業 ， 物 品 賃 貸 業	377,019	2.6	361,013	5.4	339,566	5.8	21,447	16,006
	学術研究，専門・技術サービス業	426,378	-3.7	422,756	-1.8	393,831	-3.3	28,925	3,622
	宿 泊 業 ， 飲 食 サ ー ビ ス 業	124,492	-5.0	122,153	-3.2	118,654	1.4	3,499	2,339
	生活関連サービス業，娯楽業	256,237	1.4	247,728	1.0	238,739	2.2	8,989	8,509
	教 育 ， 学 習 支 援 業	294,534	1.2	290,230	3.9	283,083	3.8	7,147	4,304
医 療 ， 福 祉	301,719	6.7	285,386	5.2	269,644	5.6	15,742	16,333	
複 合 サ ー ビ ス 事 業	370,649	6.5	357,715	3.3	328,438	3.7	29,277	12,934	
サービス業（他に分類されないもの）	290,706	1.5	281,516	1.2	258,024	0.2	23,492	9,190	
30 人 以 上	調 査 産 業 計	374,354	-1.4	359,047	0.6	333,397	0.8	25,650	15,307
	鉱業，採石業，砂利採取業	537,984	-	531,944	-	496,653	-	35,291	6,040
	建 設 業	467,083	4.4	439,356	-1.2	401,440	0.6	37,916	27,727
	製 造 業	404,353	-3.1	396,722	-2.5	372,484	-2.6	24,238	7,631
	電気・ガス・熱供給・水道業	480,197	-0.6	457,817	-5.0	401,022	-5.2	56,795	22,380
	情 報 通 信 業	452,029	2.5	422,771	1.1	388,611	1.2	34,160	29,258
	運 輸 業 ， 郵 便 業	331,008	-7.2	323,191	-6.3	284,304	-2.9	38,887	7,817
	卸 売 業 ， 小 売 業	385,418	1.4	374,640	2.0	353,648	1.2	20,992	10,778
	金 融 業 ， 保 険 業	536,649	-25.8	482,271	-8.3	442,736	-8.9	39,535	54,378
	不 動 産 業 ， 物 品 賃 貸 業	392,459	-2.3	377,879	2.3	354,442	2.3	23,437	14,580
	学術研究，専門・技術サービス業	447,020	-2.5	444,045	-1.7	410,264	-3.2	33,781	2,975
	宿 泊 業 ， 飲 食 サ ー ビ ス 業	157,374	-6.2	155,541	-1.0	150,854	4.7	4,687	1,833
	生活関連サービス業，娯楽業	299,472	6.7	285,627	4.4	275,106	5.8	10,521	13,845
	教 育 ， 学 習 支 援 業	328,023	2.5	322,604	5.1	314,788	5.1	7,816	5,419
医 療 ， 福 祉	334,654	7.1	316,545	5.8	295,237	5.7	21,308	18,109	
複 合 サ ー ビ ス 事 業	375,107	4.0	374,490	4.3	334,038	4.7	40,452	617	
サービス業（他に分類されないもの）	276,382	1.7	270,247	1.8	248,170	1.7	22,077	6,135	

2 労働時間

(1) 事業所規模5人以上

1月の総実労働時間数は、規模5人以上で前年同月比1.3%減少の129.0時間となった。
 総実労働時間数のうち所定内労働時間数は、前年同月比1.0%減少の118.7時間、所定外労働時間数は、同5.5%減少の10.3時間となった。

主な産業別の所定外労働時間数は、製造業10.1時間（前年同月比3.9%減少）、情報通信業15.3時間（同3.8%減少）、卸売業、小売業8.4時間（前年同月と同水準）となった。

（図2-1、図2-2、表2）

(2) 事業所規模30人以上

1月の総実労働時間数は、規模30人以上で前年同月比0.9%減少の135.1時間となった。
 総実労働時間数のうち所定内労働時間数は、前年同月比0.7%減少の123.0時間、所定外労働時間数は、同3.2%減少の12.1時間となった。

主な産業別の所定外労働時間数は、製造業12.1時間（前年同月比1.6%減少）、情報通信業15.7時間（同4.3%減少）、卸売業、小売業10.0時間（同2.1%増加）となった。

（表2）

図2-1 労働時間の推移（前年同月比） — 調査産業計、5人以上 —

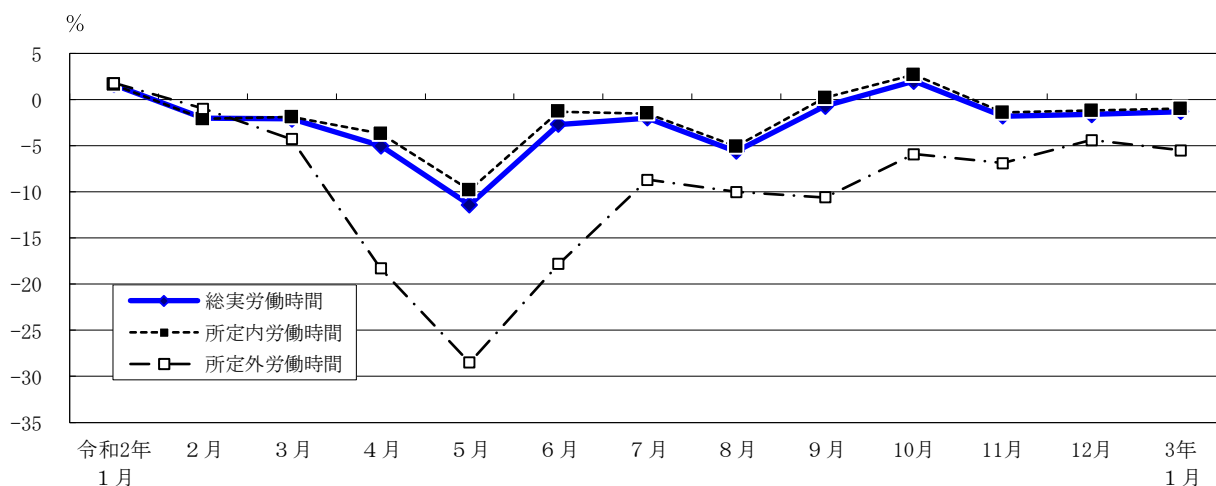
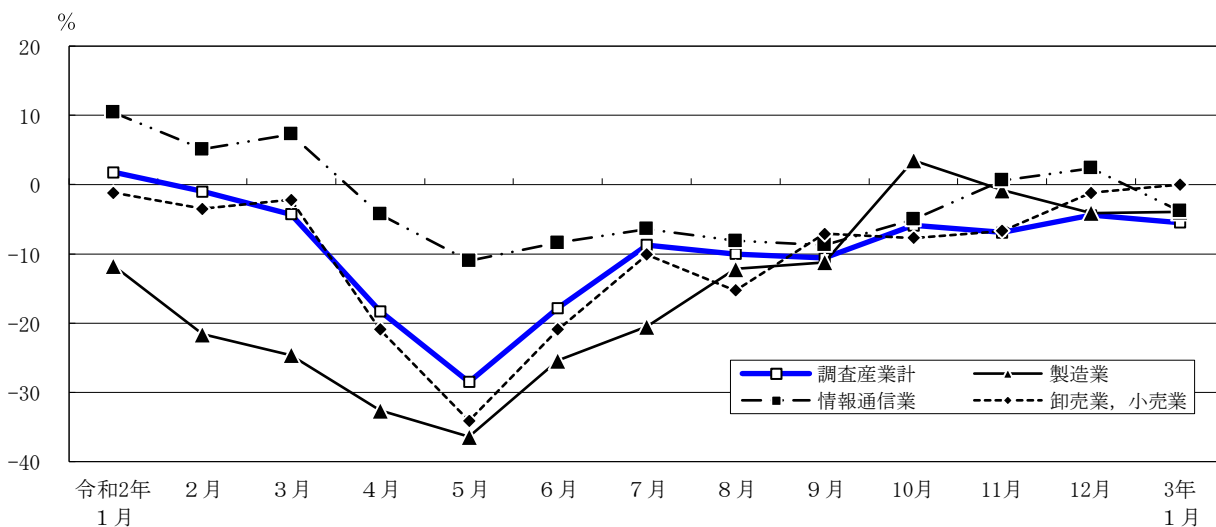


図2-2 所定外労働時間の推移（前年同月比） — 調査産業計及び主な産業、5人以上 —



令和3年1月分

表2 月間出勤日数及び実労働時間数

(単位： 日・時間・%)

規模	産 業	出 勤 日 数	総 実 労 働 時 間 数	前 年	所 定 内	前 年	所 定 外	前 年
				同 月 比	労 働 時 間 数	同 月 比	労 働 時 間 数	同 月 比
5 人 以 上	調 査 産 業 計	16.2	129.0	-1.3	118.7	-1.0	10.3	-5.5
	鉱業，採石業，砂利採取業	16.8	145.9	-	126.2	-	19.7	-
	建 設 業	17.9	150.7	-4.8	135.1	-3.9	15.6	-12.9
	製 造 業	16.7	137.4	-2.8	127.3	-2.7	10.1	-3.9
	電気・ガス・熱供給・水道業	17.4	146.6	-2.5	131.9	-1.1	14.7	-13.5
	情 報 通 信 業	17.6	150.0	0.4	134.7	0.9	15.3	-3.8
	運 輸 業 ， 郵 便 業	16.6	140.6	-8.0	123.9	-6.9	16.7	-14.8
	卸 売 業 ， 小 売 業	16.7	131.3	0.0	122.9	0.0	8.4	0.0
	金 融 業 ， 保 険 業	17.4	143.8	0.0	127.8	0.9	16.0	-5.9
	不 動 産 業 ， 物 品 賃 貸 業	17.4	143.7	3.0	130.7	3.2	13.0	0.8
	学術研究，専門・技術サービス業	17.0	143.6	2.1	128.6	0.9	15.0	14.4
	宿 泊 業 ， 飲 食 サービス業	11.1	70.8	-21.2	68.2	-17.8	2.6	-61.8
	生活関連サービス業，娯楽業	14.7	111.6	-6.1	104.9	-5.2	6.7	-20.3
	教 育 ， 学 習 支 援 業	13.3	94.2	-3.9	89.4	-3.4	4.8	-14.3
	医 療 ， 福 祉	15.9	120.6	3.3	115.2	3.8	5.4	-3.6
複 合 サービス 事 業	17.5	138.3	-1.5	127.5	-0.8	10.8	-9.2	
サービス業（他に分類されないもの）	16.9	133.7	0.8	122.4	0.0	11.3	8.6	
30 人 以 上	調 査 産 業 計	16.7	135.1	-0.9	123.0	-0.7	12.1	-3.2
	鉱業，採石業，砂利採取業	16.8	145.9	-	126.2	-	19.7	-
	建 設 業	18.0	155.5	-4.6	136.3	-3.9	19.2	-10.2
	製 造 業	16.8	140.5	-3.9	128.4	-4.0	12.1	-1.6
	電気・ガス・熱供給・水道業	17.3	145.8	-1.9	130.5	-1.1	15.3	-8.9
	情 報 通 信 業	17.7	150.8	0.0	135.1	0.5	15.7	-4.3
	運 輸 業 ， 郵 便 業	16.3	139.0	-9.2	121.8	-8.1	17.2	-16.4
	卸 売 業 ， 小 売 業	17.3	138.0	1.3	128.0	1.3	10.0	2.1
	金 融 業 ， 保 険 業	17.4	146.8	1.4	128.3	1.8	18.5	-0.5
	不 動 産 業 ， 物 品 賃 貸 業	17.3	143.0	1.6	129.3	1.4	13.7	3.8
	学術研究，専門・技術サービス業	17.2	147.2	0.4	130.2	-1.0	17.0	13.4
	宿 泊 業 ， 飲 食 サービス業	11.4	77.4	-20.5	74.7	-16.9	2.7	-63.9
	生活関連サービス業，娯楽業	14.7	110.9	-5.0	103.1	-3.2	7.8	-24.3
	教 育 ， 学 習 支 援 業	13.2	95.4	-4.4	90.3	-4.1	5.1	-7.3
	医 療 ， 福 祉	16.6	129.2	4.2	122.2	4.0	7.0	7.8
複 合 サービス 事 業	18.0	143.4	-3.0	128.3	-2.4	15.1	-7.9	
サービス業（他に分類されないもの）	17.0	132.8	1.2	122.0	1.3	10.8	0.9	

3 雇用

(1) 事業所規模5人以上

1月の常用労働者数は、規模5人以上で前年同月比2.3%減少の7,972千人となった。主な産業別に前年同月比をみると、製造業3.6%減少、情報通信業2.6%増加、卸売業、小売業1.2%減少となった。常用労働者中のパートタイム労働者比率は、前年同月差2.6ポイント下降し、23.5%となった。

(図3-1、図3-2、表3)

(2) 事業所規模30人以上

1月の常用労働者数は、規模30人以上で前年同月比1.6%減少の5,604千人となった。主な産業別に前年同月比をみると、製造業3.9%減少、情報通信業3.2%増加、卸売業、小売業0.9%減少となった。常用労働者中のパートタイム労働者比率は、前年同月差2.7ポイント下降し、17.7%となった。

(表3)

図3-1 常用労働者数の推移（前年同月比） — 調査産業計及び主な産業、5人以上 —

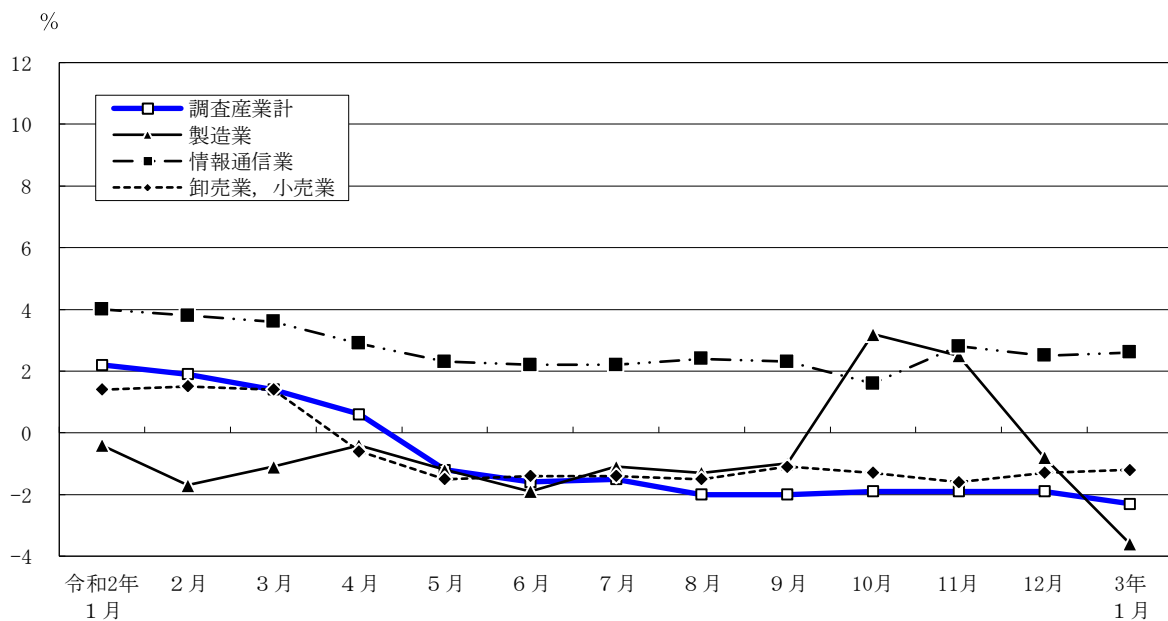
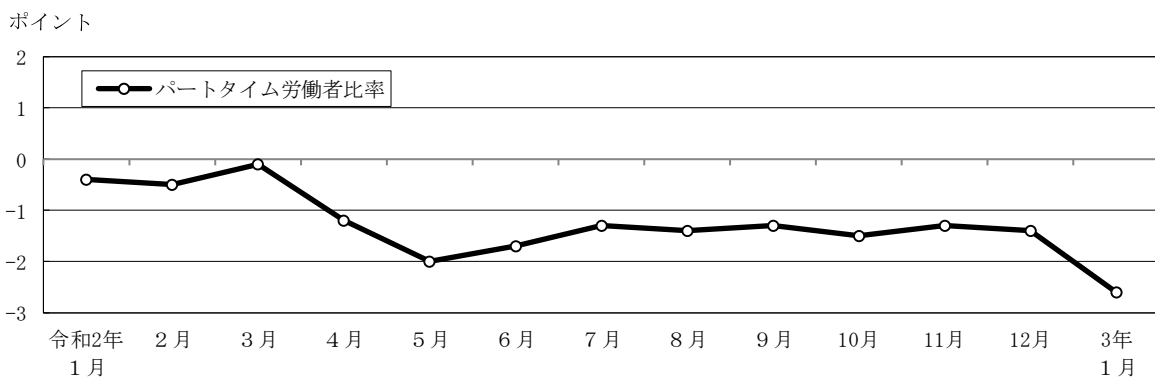


図3-2 パートタイム労働者比率の推移（前年同月差） — 調査産業計、5人以上 —



令和3年1月分

表3 常用労働者数及び労働異動率

(単位： 人・%・ポイント)

規模	産 業	常 用 労働者数		入 職 率		離 職 率		パートタイム 労働者比率	
			前 年 同 月 比		前 年 同 月 差		前 年 同 月 差		前 年 同 月 差
5 人 以 上	調 査 産 業 計	7,971,974	-2.3	1.34	-0.37	1.87	0.06	23.5	-2.6
	鉱業，採石業，砂利採取業	1,480	-	0.80	-3.70	1.94	-2.21	1.6	0.6
	建 設 業	387,149	1.3	0.63	-0.30	0.87	0.12	2.8	0.3
	製 造 業	555,649	-3.6	0.80	-0.58	1.33	0.27	12.4	2.6
	電気・ガス・熱供給・水道業	28,189	3.9	0.36	-0.01	0.55	-0.08	4.4	2.4
	情 報 通 信 業	858,853	2.6	0.93	0.07	0.94	-0.09	4.0	-0.6
	運 輸 業 ， 郵 便 業	473,544	0.9	0.67	-0.98	1.40	-0.47	14.5	-3.4
	卸 売 業 ， 小 売 業	1,660,483	-1.2	1.38	0.18	1.49	-0.04	25.6	-3.0
	金 融 業 ， 保 険 業	398,278	0.9	1.48	0.01	1.49	-1.07	6.1	0.3
	不 動 産 業 ， 物 品 賃 貸 業	219,145	0.7	1.05	-0.60	1.35	0.00	13.6	-6.6
	学術研究，専門・技術サービス業	389,054	-1.4	0.87	-0.40	0.91	-0.25	7.0	-1.6
	宿 泊 業 ， 飲 食 サ ー ビ ス 業	606,653	-13.3	2.52	-0.94	3.57	0.33	75.8	-1.5
	生活関連サービス業，娯楽業	244,828	-1.3	1.07	-0.15	2.64	0.56	36.2	-4.5
	教 育 ， 学 習 支 援 業	399,156	-3.2	1.63	-0.18	5.36	2.57	39.9	-1.7
	医 療 ， 福 祉	766,252	-2.5	1.37	0.02	1.84	0.06	31.9	-4.0
複 合 サ ー ビ ス 事 業	37,383	-2.1	0.27	-0.12	0.25	-0.32	15.3	-6.0	
サービス業（他に分類されないもの）	945,878	-5.3	2.01	-1.27	2.30	-0.13	23.4	-2.0	
30 人 以 上	調 査 産 業 計	5,604,432	-1.6	1.23	-0.40	1.75	0.08	17.7	-2.7
	鉱業，採石業，砂利採取業	1,480	-	0.80	-3.70	1.94	-2.21	1.6	0.6
	建 設 業	254,205	2.5	0.40	-0.43	0.75	-0.07	1.2	-0.3
	製 造 業	405,315	-3.9	0.94	-0.79	1.34	0.36	13.0	4.6
	電気・ガス・熱供給・水道業	25,005	2.3	0.40	-0.01	0.61	-0.09	2.5	0.3
	情 報 通 信 業	755,735	3.2	1.03	0.18	1.01	0.03	3.7	0.1
	運 輸 業 ， 郵 便 業	401,294	1.9	0.61	-1.33	1.39	-0.65	14.8	-3.6
	卸 売 業 ， 小 売 業	1,036,917	-0.9	1.05	0.22	1.20	0.01	17.0	-5.4
	金 融 業 ， 保 険 業	326,707	0.8	1.56	0.22	1.50	-1.03	5.9	1.1
	不 動 産 業 ， 物 品 賃 貸 業	147,946	2.8	0.89	-0.38	0.86	-0.16	13.3	-3.6
	学術研究，専門・技術サービス業	272,458	-1.9	0.81	-0.22	1.19	0.10	5.0	-1.2
	宿 泊 業 ， 飲 食 サ ー ビ ス 業	201,134	-11.9	2.19	-0.31	2.54	-0.17	64.7	-4.1
	生活関連サービス業，娯楽業	134,285	-1.8	0.88	-0.71	1.62	0.18	34.6	-7.3
	教 育 ， 学 習 支 援 業	314,028	-3.9	1.59	-0.31	6.29	4.02	34.6	-3.2
	医 療 ， 福 祉	509,133	-1.7	1.27	-0.05	1.63	-0.17	25.9	-3.7
複 合 サ ー ビ ス 事 業	24,243	-1.6	0.42	0.23	0.38	-0.17	13.3	-8.7	
サービス業（他に分類されないもの）	794,547	-6.3	2.13	-1.52	2.46	-0.31	25.3	-2.2	