

調査結果のあらまし(常用労働者)

1 賃金

(1) 事業所規模5人以上

6月の現金給与総額は、規模5人以上で前年同月比0.9%減少の618,970円となった。主な産業別に前年同月比を見ると、製造業1.4%減少、情報通信業1.5%減少、卸売業、小売業2.8%増加となった。現金給与総額のうち、きまって支給する給与は、前年同月比0.7%減少の325,971円となった。また、所定内給与は、同0.7%増加の308,071円となった。主な産業別にきまって支給する給与の前年同月比を見ると、製造業3.3%減少、情報通信業1.1%増加、卸売業、小売業1.6%減少となった。実質賃金指数(現金給与総額)は、前年同月比1.2%減少となった。

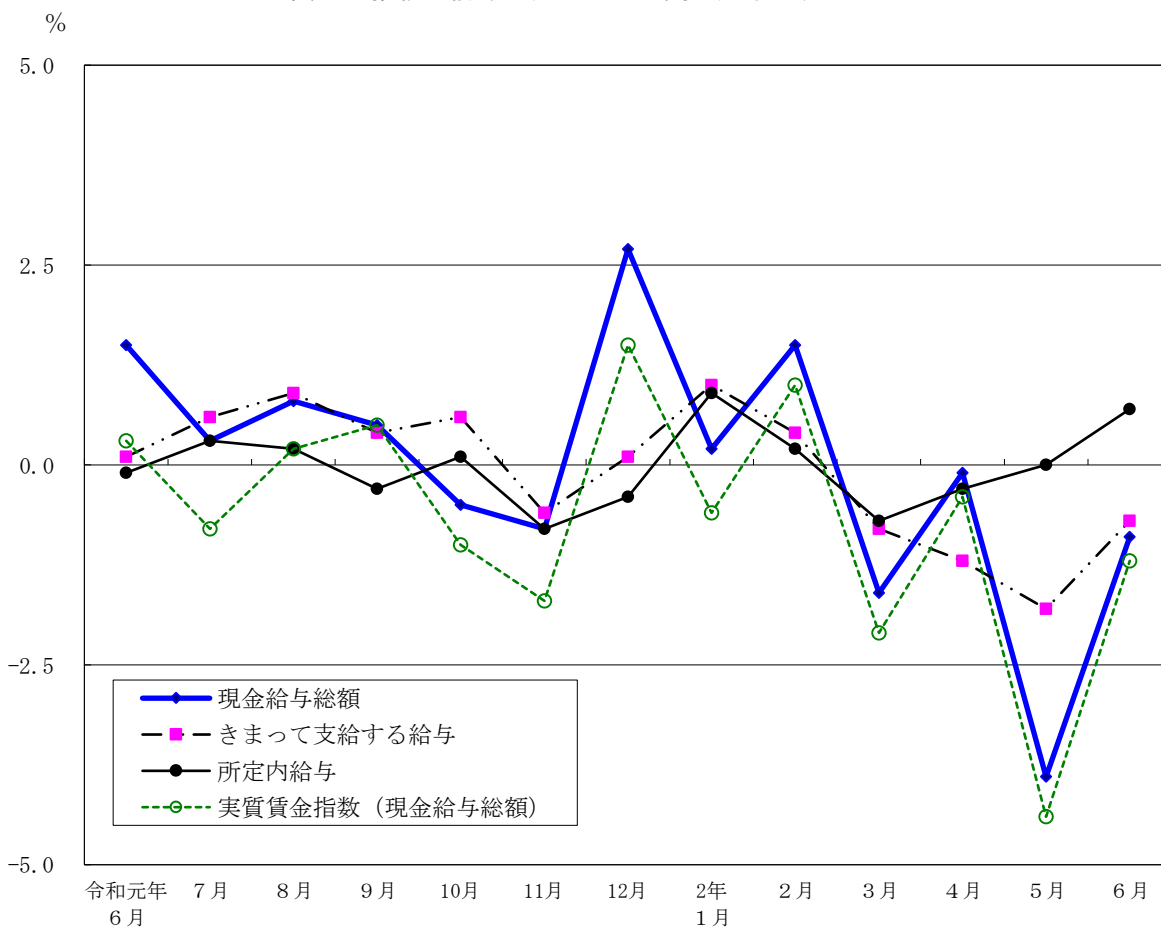
(図1、表1、統計表第15表)

(2) 事業所規模30人以上

6月の現金給与総額は、規模30人以上で前年同月比1.7%減少の727,691円となった。主な産業別に前年同月比を見ると、製造業2.7%減少、情報通信業3.4%減少、卸売業、小売業4.3%増加となった。現金給与総額のうち、きまって支給する給与は、前年同月比1.5%減少の355,347円となった。また、所定内給与は、同0.1%増加の333,723円となった。主な産業別にきまって支給する給与の前年同月比を見ると、製造業5.9%減少、情報通信業0.1%減少、卸売業、小売業0.5%増加となった。実質賃金指数(現金給与総額)は、前年同月比2.0%減少となった。

(表1、統計表第15表)

図1 賃金の推移(前年同月比) —調査産業計、5人以上—



令和2年6月分

表1 月間現金給与額

(単位：円・%)

規模	産 業	現金給与総額		きまって支給する給与				特別に支払われた給与	
		前年 同月比	前年 同月比	所定内 給与	前年 同月比	所定外 給与			
5 人 以 上	調 査 産 業 計	618,970	-0.9	325,971	-0.7	308,071	0.7	17,900	292,999
	鉱業，採石業，砂利採取業	1,800,558	-	549,155	-	522,019	-	27,136	1,251,403
	建 設 業	970,773	14.3	395,105	-4.1	364,847	-2.7	30,258	575,668
	製 造 業	732,869	-1.4	382,086	-3.3	365,955	-1.5	16,131	350,783
	電気・ガス・熱供給・水道業	976,168	-11.3	468,993	-3.9	418,660	-1.0	50,333	507,175
	情 報 通 信 業	864,654	-1.5	415,338	1.1	383,611	2.4	31,727	449,316
	運 輸 業 ， 郵 便 業	517,608	-31.1	322,031	-11.8	292,455	-9.1	29,576	195,577
	卸 売 業 ， 小 売 業	579,576	2.8	326,128	-1.6	313,776	-0.5	12,352	253,448
	金 融 業 ， 保 険 業	1,223,920	3.7	494,347	0.5	461,042	1.0	33,305	729,573
	不 動 産 業 ， 物 品 賃 貸 業	706,804	-7.3	345,665	0.1	327,840	2.1	17,825	361,139
	学術研究，専門・技術サービス業	774,522	-6.7	427,077	-3.6	406,919	-2.6	20,158	347,445
	宿 泊 業 ， 飲 食 サ ー ビ ス 業	132,112	-11.6	113,833	-10.4	109,776	-7.2	4,057	18,279
	生活関連サービス業，娯楽業	338,883	7.7	243,694	10.2	237,479	14.3	6,215	95,189
	教 育 ， 学 習 支 援 業	661,704	5.1	289,194	1.3	283,436	2.3	5,758	372,510
医 療 ， 福 祉	460,789	4.8	274,774	3.1	261,645	4.0	13,129	186,015	
複 合 サ ー ビ ス 事 業	867,099	-2.2	333,862	-3.5	315,298	-0.2	18,564	533,237	
サービス業(他に分類されないもの)	438,830	-9.9	276,937	0.2	259,205	1.8	17,732	161,893	
30 人 以 上	調 査 産 業 計	727,691	-1.7	355,347	-1.5	333,723	0.1	21,624	372,344
	鉱業，採石業，砂利採取業	1,800,558	-	549,155	-	522,019	-	27,136	1,251,403
	建 設 業	1,182,673	14.3	407,492	-6.2	370,353	-4.4	37,139	775,181
	製 造 業	840,549	-2.7	399,697	-5.9	380,045	-4.3	19,652	440,852
	電気・ガス・熱供給・水道業	915,282	-18.5	468,236	-6.0	412,710	-3.5	55,526	447,046
	情 報 通 信 業	913,358	-3.4	422,388	-0.1	388,351	1.2	34,037	490,970
	運 輸 業 ， 郵 便 業	538,157	-24.4	320,429	-11.9	288,932	-8.7	31,497	217,728
	卸 売 業 ， 小 売 業	733,722	4.3	371,271	0.5	356,126	1.7	15,145	362,451
	金 融 業 ， 保 険 業	1,308,039	2.4	522,227	-0.4	486,366	0.1	35,861	785,812
	不 動 産 業 ， 物 品 賃 貸 業	784,163	-12.7	365,977	-1.5	348,049	0.7	17,928	418,186
	学術研究，専門・技術サービス業	873,596	-4.0	449,235	-3.1	425,607	-1.9	23,628	424,361
	宿 泊 業 ， 飲 食 サ ー ビ ス 業	170,631	-19.6	131,304	-17.7	128,475	-12.7	2,829	39,327
	生活関連サービス業，娯楽業	419,728	8.5	263,475	17.3	257,067	22.6	6,408	156,253
	教 育 ， 学 習 支 援 業	756,609	6.7	317,468	2.2	311,127	3.1	6,341	439,141
医 療 ， 福 祉	561,314	5.4	303,021	1.6	285,764	2.6	17,257	258,293	
複 合 サ ー ビ ス 事 業	856,328	-5.5	344,140	-4.8	316,630	-1.3	27,510	512,188	
サービス業(他に分類されないもの)	418,497	-14.9	265,055	-0.8	246,377	1.1	18,678	153,442	

2 労働時間

(1) 事業所規模5人以上

6月の総実労働時間数は、規模5人以上で前年同月比2.7%減少の137.0時間となった。

総実労働時間数のうち所定内労働時間数は、前年同月比1.3%減少の127.8時間、所定外労働時間数は、同17.8%減少の9.2時間となった。

主な産業別の所定外労働時間数は、製造業9.1時間（前年同月比25.4%減少）、情報通信業15.1時間（同8.4%減少）、卸売業、小売業6.8時間（同20.9%減少）となった。

（図2-1、図2-2、表2）

(2) 事業所規模30人以上

6月の総実労働時間数は、規模30人以上で前年同月比1.8%減少の142.2時間となった。

総実労働時間数のうち所定内労働時間数は、前年同月比0.5%減少の131.4時間、所定外労働時間数は、同16.3%減少の10.8時間となった。

主な産業別の所定外労働時間数は、製造業10.9時間（前年同月比19.8%減少）、情報通信業15.7時間（同9.3%減少）、卸売業、小売業8.3時間（同14.4%減少）となった。

（表2）

図2-1 労働時間の推移（前年同月比） — 調査産業計、5人以上 —

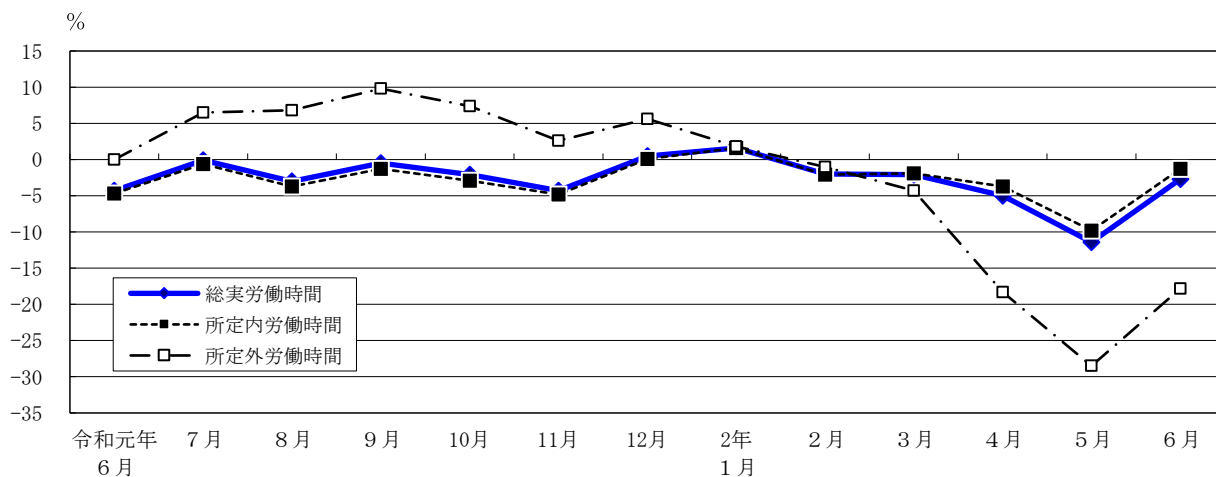
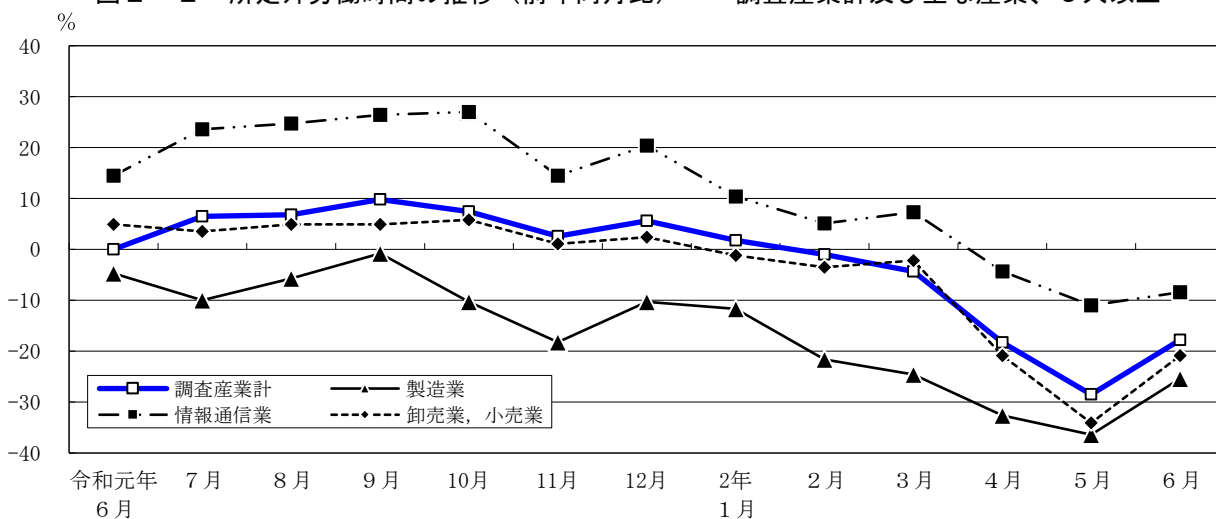


図2-2 所定外労働時間の推移（前年同月比） — 調査産業計及び主な産業、5人以上 —



令和2年6月分

表2 月間出勤日数及び実労働時間数

(単位：日・時間・%)

規模	産 業	出 勤 日 数	総 実 労働 時間 数		所 定 内 労働 時間 数		所 定 外 労働 時間 数	
				前 年 同 月 比		前 年 同 月 比		前 年 同 月 比
5 人 以 上	調 査 産 業 計	17.6	137.0	-2.7	127.8	-1.3	9.2	-17.8
	鉱業，採石業，砂利採取業	20.8	170.5	-	151.5	-	19.0	-
	建 設 業	20.1	170.1	-1.9	153.7	0.0	16.4	-16.3
	製 造 業	19.0	153.0	-4.8	143.9	-3.2	9.1	-25.4
	電気・ガス・熱供給・水道業	19.7	164.3	6.7	149.0	6.7	15.3	7.0
	情 報 通 信 業	19.5	163.5	3.6	148.4	5.1	15.1	-8.4
	運 輸 業 ， 郵 便 業	17.4	144.1	-11.7	129.2	-9.8	14.9	-25.1
	卸 売 業 ， 小 売 業	17.6	135.1	-5.0	128.3	-4.0	6.8	-20.9
	金 融 業 ， 保 険 業	19.4	156.8	4.1	140.0	4.8	16.8	-2.4
	不 動 産 業 ， 物 品 賃 貸 業	18.6	146.8	-4.6	136.1	-2.8	10.7	-23.6
	学術研究，専門・技術サービス業	19.5	158.8	2.5	147.3	4.8	11.5	-18.9
	宿 泊 業 ， 飲 食 サ ー ビ ス 業	11.2	71.4	-23.2	68.4	-21.2	3.0	-51.6
	生活関連サービス業，娯楽業	14.2	103.8	-17.2	99.9	-15.3	3.9	-48.0
	教 育 ， 学 習 支 援 業	15.2	112.2	2.2	107.3	3.2	4.9	-15.5
医 療 ， 福 祉	16.9	124.9	1.7	120.5	3.1	4.4	-25.4	
複 合 サ ー ビ ス 事 業	19.4	150.1	2.6	142.4	5.3	7.7	-30.6	
サービス業（他に分類されないもの）	18.3	139.1	-0.8	130.2	-0.1	8.9	-10.9	
30 人 以 上	調 査 産 業 計	17.9	142.2	-1.8	131.4	-0.5	10.8	-16.3
	鉱業，採石業，砂利採取業	20.8	170.5	-	151.5	-	19.0	-
	建 設 業	19.5	169.8	-2.4	150.1	0.4	19.7	-20.2
	製 造 業	18.8	154.6	-3.2	143.7	-1.7	10.9	-19.8
	電気・ガス・熱供給・水道業	20.1	168.8	9.4	152.4	9.5	16.4	8.6
	情 報 通 信 業	19.5	163.9	3.1	148.2	4.6	15.7	-9.3
	運 輸 業 ， 郵 便 業	17.0	141.5	-12.0	125.6	-10.3	15.9	-22.8
	卸 売 業 ， 小 売 業	18.2	141.1	-2.6	132.8	-1.8	8.3	-14.4
	金 融 業 ， 保 険 業	19.4	158.0	4.8	139.8	5.9	18.2	-2.7
	不 動 産 業 ， 物 品 賃 貸 業	18.6	145.4	-3.9	134.9	-0.9	10.5	-30.9
	学術研究，専門・技術サービス業	19.9	163.3	4.7	150.2	7.6	13.1	-20.2
	宿 泊 業 ， 飲 食 サ ー ビ ス 業	10.5	65.7	-37.1	64.0	-33.8	1.7	-78.2
	生活関連サービス業，娯楽業	13.5	96.8	-17.3	92.5	-14.9	4.3	-48.3
	教 育 ， 学 習 支 援 業	15.6	115.0	2.6	110.3	3.7	4.7	-17.5
医 療 ， 福 祉	17.6	131.4	1.5	126.2	2.8	5.2	-21.2	
複 合 サ ー ビ ス 事 業	19.5	154.1	3.4	143.2	5.3	10.9	-14.9	
サービス業（他に分類されないもの）	18.1	137.5	-1.4	128.2	-0.4	9.3	-13.1	

3 雇用

(1) 事業所規模5人以上

6月の常用労働者数は、規模5人以上で前年同月比1.6%減少の8,044千人となった。主な産業別に前年同月比をみると、製造業1.9%減少、情報通信業2.2%増加、卸売業、小売業1.4%減少となった。常用労働者中のパートタイム労働者比率は、前年同月差1.7ポイント下降し、24.4%となった。

(図3-1、図3-2、表3)

(2) 事業所規模30人以上

6月の常用労働者数は、規模30人以上で前年同月比0.4%減少の5,681千人となった。主な産業別に前年同月比をみると、製造業3.0%減少、情報通信業2.8%増加、卸売業、小売業0.4%減少となった。常用労働者中のパートタイム労働者比率は、前年同月差1.2ポイント下降し、19.0%となった。

(表3)

図3-1 常用労働者数の推移（前年同月比） — 調査産業計及び主な産業、5人以上 —

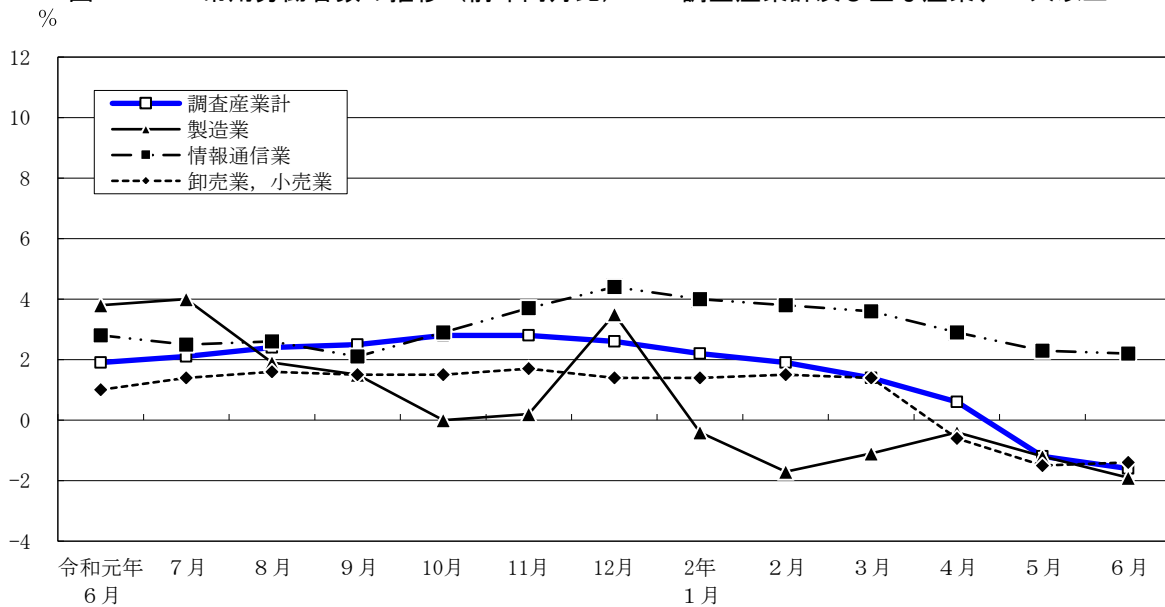
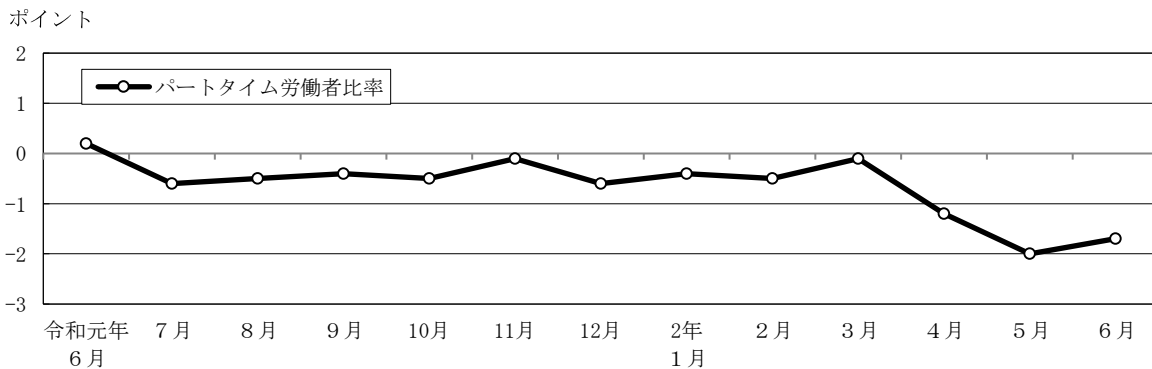


図3-2 パートタイム労働者比率の推移（前年同月差） — 調査産業計、5人以上 —



令和2年6月分

表3 常用労働者数及び労働異動率

(単位： 人・%・ポイント)

規模	産 業	常 用 労働者数	労働異動率				パートタイム 労働者比率		
			前年 同月比	入職率	前年 同月差	離職率	前年 同月差	前年 同月差	
5 人 以 上	調 査 産 業 計	8,044,422	-1.6	2.08	-0.13	1.85	-0.12	24.4	-1.7
	鉱業，採石業，砂利採取業	1,494	-	0.67	-1.01	0.54	-1.14	1.2	-0.1
	建 設 業	389,524	8.1	0.95	-0.48	1.05	-0.29	2.4	-1.6
	製 造 業	582,355	-1.9	1.06	0.23	1.31	0.04	9.9	1.7
	電気・ガス・熱供給・水道業	28,408	3.6	2.57	2.35	2.75	2.00	1.6	-1.0
	情 報 通 信 業	855,564	2.2	1.12	-0.20	1.08	-0.15	3.6	0.0
	運 輸 業 ， 郵 便 業	478,562	1.1	1.64	-0.46	1.77	-0.31	15.8	3.2
	卸 売 業 ， 小 売 業	1,663,887	-1.4	1.85	0.02	1.73	-0.13	28.1	0.0
	金 融 業 ， 保 険 業	398,165	-2.0	0.96	-0.09	1.55	0.46	5.4	0.2
	不 動 産 業 ， 物 品 賃 貸 業	218,560	-0.6	1.51	0.00	1.32	-0.40	17.2	1.5
	学術研究，専門・技術サービス業	391,614	-0.1	0.85	-0.09	1.38	0.13	8.0	0.4
	宿 泊 業 ， 飲 食 サ ー ビ ス 業	613,119	-11.5	7.07	0.08	5.19	0.79	77.5	-2.5
	生活関連サービス業，娯楽業	243,205	-0.1	2.16	-1.21	1.87	-0.66	37.7	-6.9
	教 育 ， 学 習 支 援 業	406,086	-3.8	4.61	1.88	0.88	-1.25	40.8	-2.1
医 療 ， 福 祉	774,352	-2.3	1.41	-0.72	2.04	0.37	33.8	-4.0	
複 合 サ ー ビ ス 事 業	37,755	-2.3	0.87	0.28	1.31	0.51	21.4	-1.4	
サービス業（他に分類されないもの）	961,772	-2.3	2.15	-0.22	2.06	-0.47	23.5	-3.9	
30 人 以 上	調 査 産 業 計	5,680,550	-0.4	1.58	-0.18	1.58	-0.18	19.0	-1.2
	鉱業，採石業，砂利採取業	1,494	-	0.67	-1.01	0.54	-1.14	1.2	-0.1
	建 設 業	257,702	12.4	0.73	-0.76	0.81	-0.48	1.3	-1.2
	製 造 業	428,129	-3.0	0.99	0.08	1.55	0.12	9.1	3.5
	電気・ガス・熱供給・水道業	25,224	2.9	2.89	2.84	3.09	2.25	1.8	-0.9
	情 報 通 信 業	752,319	2.8	0.93	-0.17	1.07	0.01	3.0	0.6
	運 輸 業 ， 郵 便 業	404,369	1.6	1.77	-0.57	1.96	-0.36	16.2	2.4
	卸 売 業 ， 小 売 業	1,049,165	-0.4	1.11	-0.08	1.38	-0.21	21.1	-0.5
	金 融 業 ， 保 険 業	327,197	-2.0	0.92	0.05	1.56	0.42	4.8	-0.2
	不 動 産 業 ， 物 品 賃 貸 業	146,882	1.0	1.34	0.23	1.39	0.17	15.7	1.3
	学術研究，専門・技術サービス業	275,434	-1.7	0.60	-0.33	1.00	-0.24	5.2	-1.1
	宿 泊 業 ， 飲 食 サ ー ビ ス 業	205,976	-7.9	4.00	-0.37	4.09	0.42	69.5	-0.4
	生活関連サービス業，娯楽業	135,017	2.7	1.82	-1.25	1.50	-0.51	40.0	-8.6
	教 育 ， 学 習 支 援 業	321,368	-3.7	4.84	1.91	0.52	-1.69	38.0	-2.7
医 療 ， 福 祉	515,900	-0.9	1.00	-1.17	1.71	0.37	27.7	-3.3	
複 合 サ ー ビ ス 事 業	24,417	-1.6	0.90	0.50	0.51	-0.19	22.4	0.8	
サービス業（他に分類されないもの）	809,957	-2.6	2.37	-0.16	2.30	-0.46	25.2	-4.0	