

調査結果のあらまし(常用労働者)

1 賃金

(1) 事業所規模5人以上

3月の現金給与総額は、規模5人以上で前年同月比1.6%減少の366,425円となった。

主な産業別に前年同月比を見ると、製造業7.9%減少、情報通信業0.1%減少、卸売業、小売業0.2%増加となった。

現金給与総額のうち、きまって支給する給与は、前年同月比0.8%減少の326,437円となった。また、所定内給与は、同0.7%減少の303,948円となった。

主な産業別にきまって支給する給与の前年同月比を見ると、製造業1.2%減少、情報通信業1.8%増加、卸売業、小売業0.1%減少となった。

実質賃金指数(現金給与総額)は、前年同月比2.1%減少となった。

(図1、表1、統計表第15表)

(2) 事業所規模30人以上

3月の現金給与総額は、規模30人以上で前年同月比1.8%減少の410,033円となった。

主な産業別に前年同月比を見ると、製造業11.3%減少、情報通信業1.3%減少、卸売業、小売業2.9%増加となった。

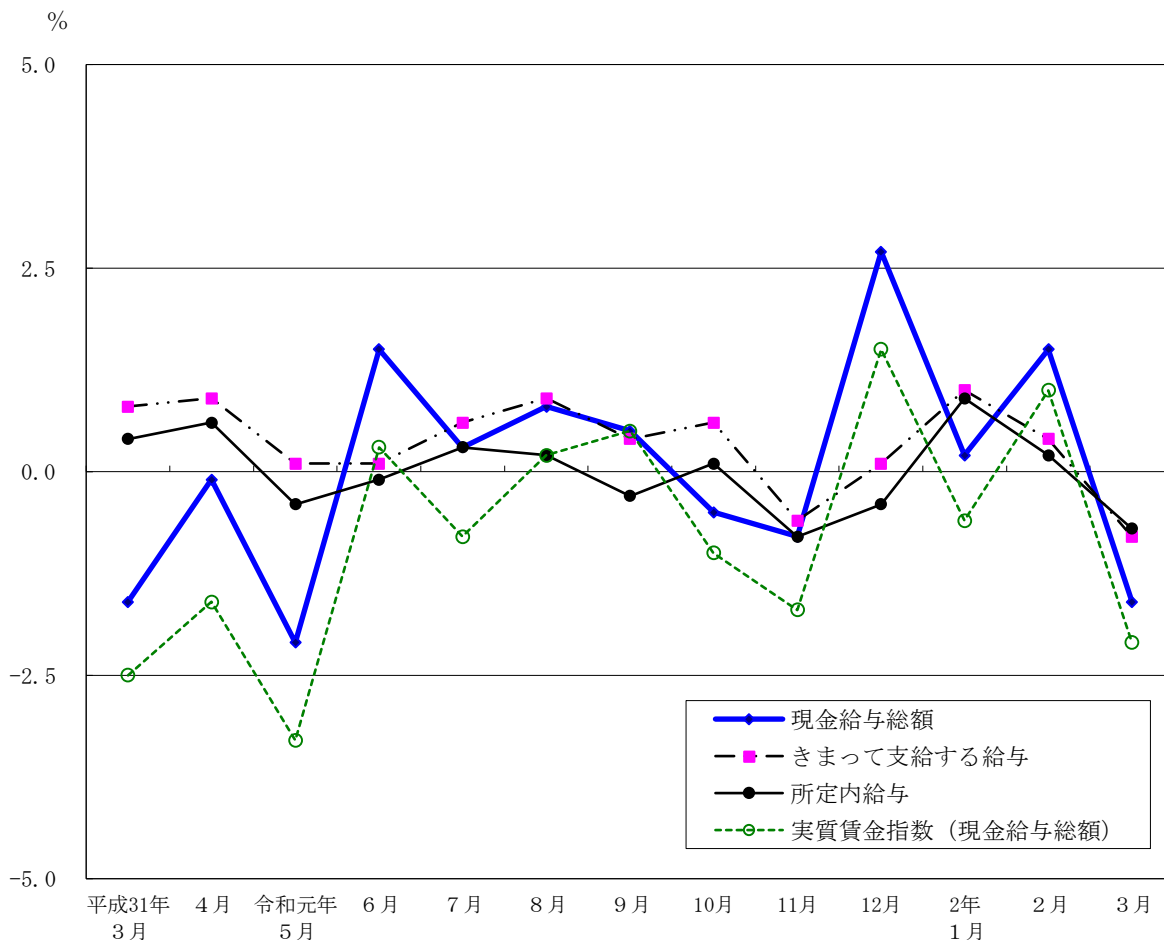
現金給与総額のうち、きまって支給する給与は、前年同月比1.2%減少の358,537円となった。また、所定内給与は、同0.9%減少の332,055円となった。

主な産業別にきまって支給する給与の前年同月比を見ると、製造業3.2%減少、情報通信業0.5%増加、卸売業、小売業2.6%増加となった。

実質賃金指数(現金給与総額)は、前年同月比2.2%減少となった。

(表1、統計表第15表)

図1 賃金の推移(前年同月比) —調査産業計、5人以上—



令和2年3月分

表1 月間現金給与額

(単位：円・%)

規模	産 業	現金給与総額		きまって支給する給与				特別に支払われた給与	
		前年 同月比		前年 同月比	所定内 与 給	前年 同月比	所定外 与 給		
5 人 以 上	調 査 産 業 計	366,425	-1.6	326,437	-0.8	303,948	-0.7	22,489	39,988
	鉱業，採石業，砂利採取業	598,789	-	564,814	-	530,919	-	33,895	33,975
	建 設 業	449,056	-10.5	415,032	-2.4	374,599	-2.4	40,433	34,024
	製 造 業	469,196	-7.9	386,127	-1.2	364,157	-0.2	21,970	83,069
	電気・ガス・熱供給・水道業	521,677	-11.8	504,668	-13.6	441,413	-11.5	63,255	17,009
	情 報 通 信 業	449,752	-0.1	422,568	1.8	388,187	1.5	34,381	27,184
	運 輸 業 ， 郵 便 業	352,231	-9.9	340,248	-7.0	295,594	-7.1	44,654	11,983
	卸 売 業 ， 小 売 業	363,372	0.2	324,202	-0.1	308,497	-0.2	15,705	39,170
	金 融 業 ， 保 険 業	706,826	2.6	500,910	0.5	460,993	-0.9	39,917	205,916
	不 動 産 業 ， 物 品 賃 貸 業	351,902	-5.2	339,602	-1.8	315,361	-1.6	24,241	12,300
	学術研究，専門・技術サービス業	532,137	2.7	431,573	-4.5	402,919	-4.7	28,654	100,564
	宿 泊 業 ， 飲 食 サ ー ビ ス 業	122,110	-5.3	118,844	-5.9	111,922	-4.7	6,922	3,266
	生活関連サービス業，娯楽業	256,110	4.6	240,383	8.4	230,029	10.0	10,354	15,727
	教 育 ， 学 習 支 援 業	316,855	-1.3	290,113	-3.9	281,803	-3.3	8,310	26,742
医 療 ， 福 祉	293,700	6.2	273,471	3.5	258,088	4.0	15,383	20,229	
複 合 サ ー ビ ス 事 業	354,977	-2.5	344,916	-3.2	317,889	-2.8	27,027	10,061	
サービス業（他に分類されないもの）	289,566	-1.3	276,227	-0.1	255,444	0.3	20,783	13,339	
30 人 以 上	調 査 産 業 計	410,033	-1.8	358,537	-1.2	332,055	-0.9	26,482	51,496
	鉱業，採石業，砂利採取業	598,789	-	564,814	-	530,919	-	33,895	33,975
	建 設 業	486,025	-12.4	437,309	-2.5	388,730	-2.5	48,579	48,716
	製 造 業	512,569	-11.3	407,787	-3.2	382,327	-2.2	25,460	104,782
	電気・ガス・熱供給・水道業	513,176	-14.2	504,058	-15.0	436,825	-12.6	67,233	9,118
	情 報 通 信 業	457,485	-1.3	430,243	0.5	394,398	0.3	35,845	27,242
	運 輸 業 ， 郵 便 業	356,217	-8.6	342,411	-7.3	294,188	-7.6	48,223	13,806
	卸 売 業 ， 小 売 業	425,541	2.9	370,799	2.6	352,756	2.9	18,043	54,742
	金 融 業 ， 保 険 業	777,588	2.4	530,000	-0.6	486,751	-2.1	43,249	247,588
	不 動 産 業 ， 物 品 賃 貸 業	377,819	-3.0	363,144	-0.1	337,991	0.2	25,153	14,675
	学術研究，専門・技術サービス業	572,989	5.8	450,232	-4.4	418,172	-4.2	32,060	122,757
	宿 泊 業 ， 飲 食 サ ー ビ ス 業	148,629	-9.5	141,614	-9.8	132,509	-8.8	9,105	7,015
	生活関連サービス業，娯楽業	290,793	10.9	264,750	16.3	252,883	18.7	11,867	26,043
	教 育 ， 学 習 支 援 業	352,116	-2.2	320,389	-5.0	311,044	-4.4	9,345	31,727
医 療 ， 福 祉	326,758	6.4	302,407	3.1	283,549	3.8	18,858	24,351	
複 合 サ ー ビ ス 事 業	367,858	-4.0	354,875	-5.0	317,446	-5.5	37,429	12,983	
サービス業（他に分類されないもの）	271,758	-1.6	261,247	-1.9	240,239	-1.1	21,008	10,511	

2 労働時間

(1) 事業所規模5人以上

3月の総実労働時間数は、規模5人以上で前年同月比2.1%減少の135.7時間となった。

総実労働時間数のうち所定内労働時間数は、前年同月比1.9%減少の124.5時間、所定外労働時間数は、同4.3%減少の11.2時間となった。

主な産業別の所定外労働時間数は、製造業10.4時間（前年同月比24.6%減少）、情報通信業17.5時間（同7.3%増加）、卸売業、小売業8.6時間（同2.2%減少）となった。

（図2-1、図2-2、表2）

(2) 事業所規模30人以上

3月の総実労働時間数は、規模30人以上で前年同月比2.6%減少の140.1時間となった。

総実労働時間数のうち所定内労働時間数は、前年同月比2.4%減少の127.4時間、所定外労働時間数は、同5.2%減少の12.7時間となった。

主な産業別の所定外労働時間数は、製造業11.8時間（前年同月比23.4%減少）、情報通信業18.0時間（同4.7%増加）、卸売業、小売業9.6時間（同1.0%減少）となった。

（表2）

図2-1 労働時間の推移（前年同月比） — 調査産業計、5人以上 —

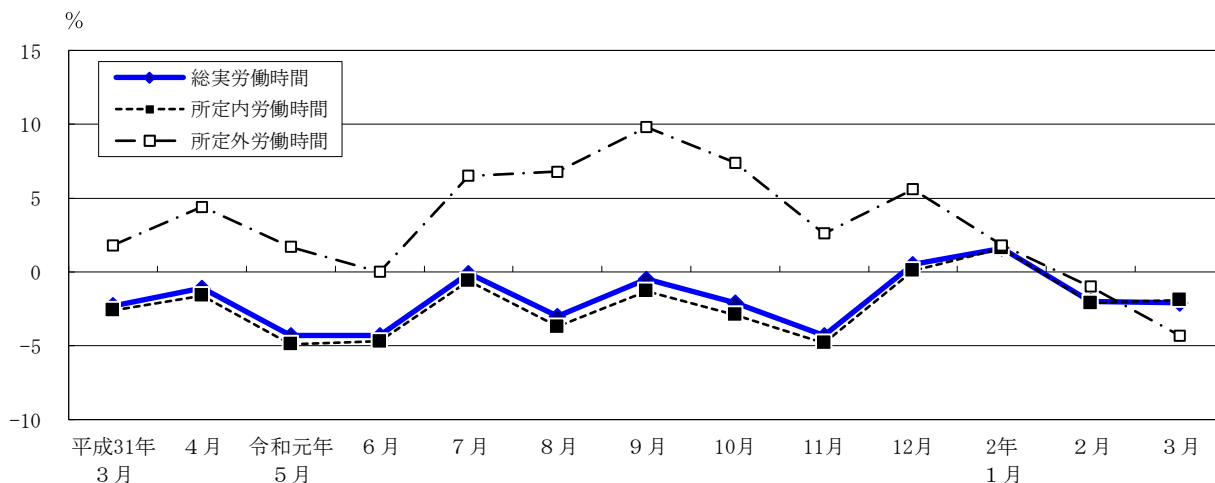
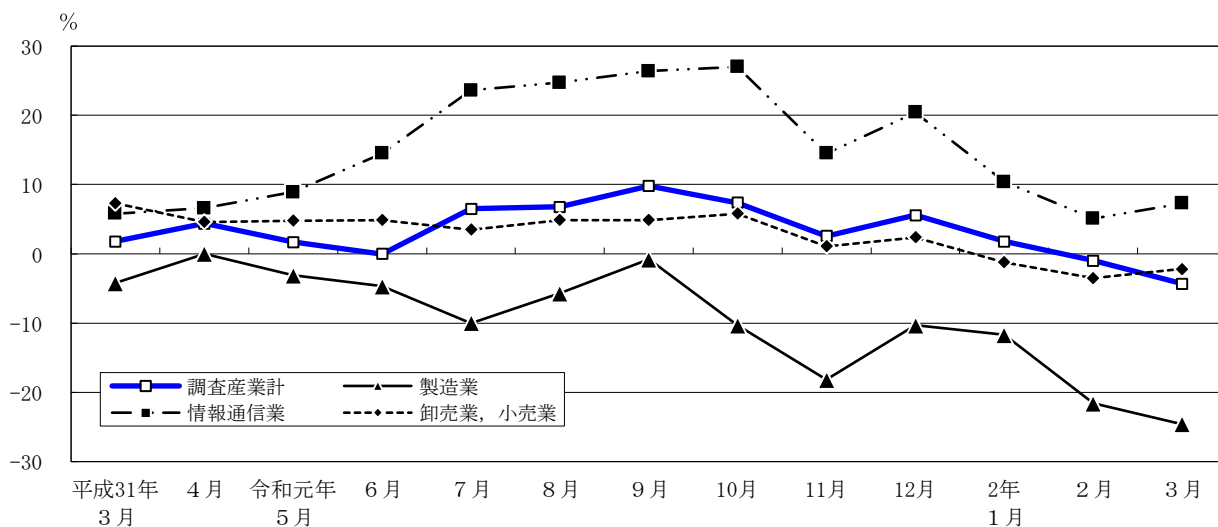


図2-2 所定外労働時間の推移（前年同月比） — 調査産業計及び主な産業、5人以上 —



令和2年3月分

表2 月間出勤日数及び実労働時間数

(単位： 日・時間・%)

規模	産 業	出 勤 日 数	総 実 労 働 時 間 数	前 年	所 定 内 労 働 時 間 数	前 年	所 定 外 労 働 時 間 数	前 年
				同 月 比		同 月 比		同 月 比
5 人 以 上	調 査 産 業 計	17.1	135.7	-2.1	124.5	-1.9	11.2	-4.3
	鉱業，採石業，砂利採取業	19.6	160.0	-	141.0	-	19.0	-
	建 設 業	19.8	169.6	-0.7	149.2	0.2	20.4	-6.8
	製 造 業	18.3	149.9	-3.8	139.5	-1.8	10.4	-24.6
	電気・ガス・熱供給・水道業	18.9	161.2	0.5	140.1	1.9	21.1	-7.8
	情 報 通 信 業	18.6	159.7	1.7	142.2	0.9	17.5	7.3
	運 輸 業 ， 郵 便 業	18.5	158.7	-0.6	136.8	-1.3	21.9	3.3
	卸 売 業 ， 小 売 業	17.3	136.5	-0.6	127.9	-0.5	8.6	-2.2
	金 融 業 ， 保 険 業	18.3	151.3	2.6	132.8	1.3	18.5	13.5
	不 動 産 業 ， 物 品 賃 貸 業	18.1	145.7	-5.5	132.0	-5.3	13.7	-7.4
	学術研究，専門・技術サービス業	18.4	152.3	-0.8	137.8	-0.5	14.5	-3.3
	宿 泊 業 ， 飲 食 サ ー ビ ス 業	12.6	84.0	-8.8	79.2	-7.4	4.8	-26.1
	生活関連サービス業，娯楽業	15.8	116.0	-5.7	110.5	-4.3	5.5	-26.7
	教 育 ， 学 習 支 援 業	13.0	97.7	-14.7	92.4	-13.4	5.3	-32.1
	医 療 ， 福 祉	16.1	120.9	2.1	115.4	1.7	5.5	10.0
複 合 サ ー ビ ス 事 業	18.8	148.8	-0.6	137.4	1.1	11.4	-17.4	
サービス業（他に分類されないもの）	17.6	133.3	-6.0	123.3	-5.9	10.0	-6.6	
30 人 以 上	調 査 産 業 計	17.4	140.1	-2.6	127.4	-2.4	12.7	-5.2
	鉱業，採石業，砂利採取業	19.6	160.0	-	141.0	-	19.0	-
	建 設 業	19.2	168.5	-1.5	145.1	0.6	23.4	-13.0
	製 造 業	18.2	150.8	-4.0	139.0	-1.9	11.8	-23.4
	電気・ガス・熱供給・水道業	19.3	164.8	2.3	143.1	4.5	21.7	-10.7
	情 報 通 信 業	18.7	160.2	0.7	142.2	0.1	18.0	4.7
	運 輸 業 ， 郵 便 業	18.4	158.8	-0.1	135.5	-1.1	23.3	5.9
	卸 売 業 ， 小 売 業	17.7	140.7	0.0	131.1	0.1	9.6	-1.0
	金 融 業 ， 保 険 業	18.3	152.3	3.8	132.2	2.2	20.1	15.5
	不 動 産 業 ， 物 品 賃 貸 業	18.1	144.8	-4.7	130.7	-4.4	14.1	-7.9
	学術研究，専門・技術サービス業	18.4	154.1	-0.2	138.1	0.6	16.0	-6.5
	宿 泊 業 ， 飲 食 サ ー ビ ス 業	12.8	86.7	-16.0	82.3	-13.7	4.4	-44.3
	生活関連サービス業，娯楽業	15.2	108.4	-5.8	102.5	-4.2	5.9	-26.3
	教 育 ， 学 習 支 援 業	13.0	98.5	-17.6	93.2	-16.5	5.3	-33.8
	医 療 ， 福 祉	16.8	127.9	1.9	121.9	1.7	6.0	9.1
複 合 サ ー ビ ス 事 業	19.1	152.1	-1.1	137.2	-0.1	14.9	-9.7	
サービス業（他に分類されないもの）	17.4	130.6	-7.4	120.7	-7.0	9.9	-12.4	

3 雇用

(1) 事業所規模5人以上

3月の常用労働者数は、規模5人以上で前年同月比1.4%増加の8,065千人となった。
 主な産業別に前年同月比をみると、製造業1.1%減少、情報通信業3.6%増加、卸売業、小売業1.4%増加となった。
 常用労働者中のパートタイム労働者比率は、前年同月差0.1ポイント下降し、26.2%となった。

(図3-1、図3-2、表3)

(2) 事業所規模30人以上

3月の常用労働者数は、規模30人以上で前年同月比2.1%増加の5,638千人となった。
 主な産業別に前年同月比をみると、製造業2.3%減少、情報通信業3.6%増加、卸売業、小売業3.3%増加となった。
 常用労働者中のパートタイム労働者比率は、前年同月差0.5ポイント上昇し、20.4%となった。

(表3)

図3-1 常用労働者数の推移（前年同月比） — 調査産業計及び主な産業、5人以上 —

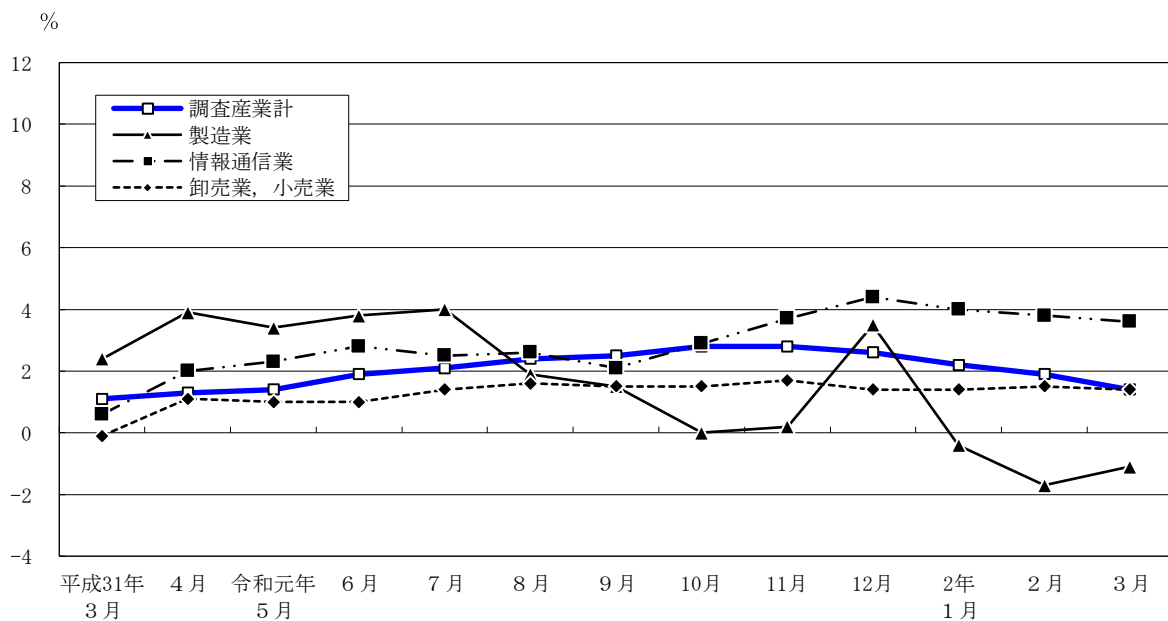
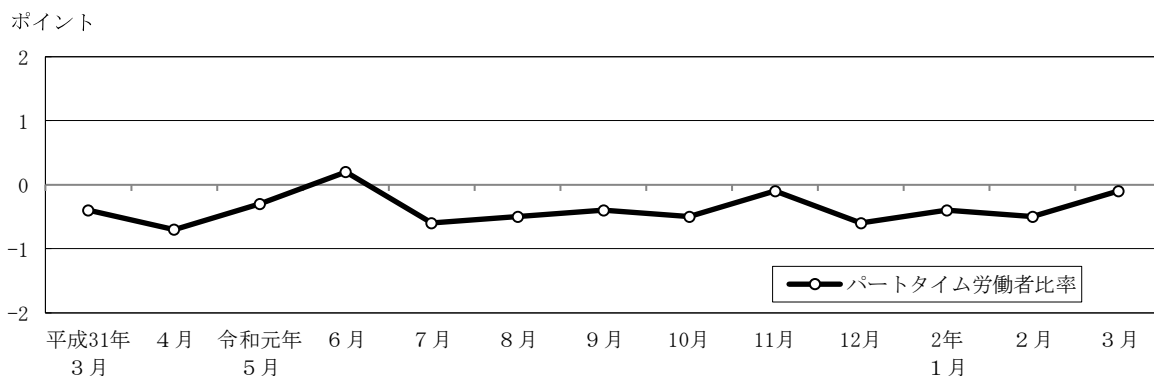


図3-2 パートタイム労働者比率の推移（前年同月差） — 調査産業計、5人以上 —



令和2年3月分

表3 常用労働者数及び労働異動率

(単位： 人・%・ポイント)

規模	産 業	常 用 労働者数		入 職 率		離 職 率		パートタイム 労働者比率	
			前年 同月比		前年 同月差		前年 同月差		前年 同月差
5 人 以 上	調 査 産 業 計	8,065,265	1.4	1.86	-0.36	2.91	0.21	26.2	-0.1
	鉱業，採石業，砂利採取業	1,406	-	1.13	0.35	1.84	0.22	1.2	0.4
	建 設 業	381,213	8.2	0.72	-0.01	0.90	-0.12	2.5	-1.7
	製 造 業	574,815	-1.1	1.11	-0.02	0.96	0.00	10.8	2.5
	電気・ガス・熱供給・水道業	27,241	-11.5	0.18	-1.08	1.03	-2.92	2.1	-0.3
	情 報 通 信 業	833,839	3.6	0.86	-0.65	1.13	-0.46	4.2	0.4
	運 輸 業 ， 郵 便 業	475,617	3.2	2.05	-0.57	2.05	-0.45	17.4	3.3
	卸 売 業 ， 小 売 業	1,672,791	1.4	2.07	-0.15	2.31	0.01	28.8	0.0
	金 融 業 ， 保 険 業	390,913	-1.0	0.78	-0.07	1.57	0.27	6.7	2.8
	不 動 産 業 ， 物 品 賃 貸 業	216,335	1.8	1.47	-0.02	1.75	0.77	20.3	5.3
	学術研究，専門・技術サービス業	392,550	2.1	1.10	-0.08	1.19	-0.26	9.3	2.1
	宿 泊 業 ， 飲 食 サ ー ビ ス 業	682,475	-0.2	4.22	-0.55	6.54	0.15	79.1	-1.3
	生活関連サービス業，娯楽業	245,030	4.0	2.57	0.03	3.59	0.00	42.8	-0.9
	教 育 ， 学 習 支 援 業	389,299	-2.3	1.96	-0.11	6.15	-0.27	40.4	3.9
	医 療 ， 福 祉	772,842	2.5	1.84	-0.01	3.64	0.96	35.9	-4.3
複 合 サ ー ビ ス 事 業	37,365	1.1	0.47	-0.22	2.56	-0.14	21.6	0.8	
サービス業（他に分類されないもの）	971,534	0.2	2.18	-1.34	4.63	1.63	25.2	-2.5	
30 人 以 上	調 査 産 業 計	5,638,261	2.1	1.66	-0.25	2.62	0.27	20.4	0.5
	鉱業，採石業，砂利採取業	1,406	-	1.13	0.35	1.84	0.22	1.2	0.4
	建 設 業	248,049	10.1	0.83	0.29	1.00	0.02	1.4	-1.3
	製 造 業	420,828	-2.3	1.14	-0.02	0.93	-0.09	10.0	4.6
	電気・ガス・熱供給・水道業	24,393	-13.0	0.20	-1.18	0.47	-3.86	2.4	0.1
	情 報 通 信 業	729,437	3.6	0.78	-0.69	1.01	-0.46	3.1	0.9
	運 輸 業 ， 郵 便 業	400,731	3.2	2.34	-0.56	2.31	-0.58	17.9	4.4
	卸 売 業 ， 小 売 業	1,052,084	3.3	2.09	0.38	1.67	-0.08	22.2	-0.4
	金 融 業 ， 保 険 業	320,337	-1.4	0.67	0.06	1.58	0.49	5.3	2.2
	不 動 産 業 ， 物 品 賃 貸 業	143,531	2.2	1.47	0.41	1.42	0.57	17.4	5.2
	学術研究，専門・技術サービス業	276,839	0.3	0.94	-0.07	1.30	-0.21	7.0	1.2
	宿 泊 業 ， 飲 食 サ ー ビ ス 業	226,662	2.8	3.45	0.27	4.40	0.68	71.7	0.8
	生活関連サービス業，娯楽業	135,631	5.9	2.29	-1.33	3.50	-0.06	44.0	-3.7
	教 育 ， 学 習 支 援 業	303,388	-0.8	1.22	-0.01	6.49	-0.45	37.0	6.2
	医 療 ， 福 祉	508,002	4.1	1.56	0.23	3.25	0.76	28.9	-5.0
複 合 サ ー ビ ス 事 業	24,175	0.9	0.50	0.09	2.34	-0.53	22.9	5.4	
サービス業（他に分類されないもの）	822,768	0.2	2.45	-1.44	5.27	2.09	27.4	-2.6	