

# 調査結果のあらまし(常用労働者)

## 1 賃金

### (1) 事業所規模5人以上

2月の現金給与総額は、規模5人以上で前年同月比1.5%増加の338,021円となった。  
主な産業別に前年同月比を見ると、製造業6.5%増加、情報通信業2.3%増加、卸売業、小売業2.2%増加となった。  
現金給与総額のうち、きまって支給する給与は、前年同月比0.4%増加の326,077円となった。また、所定内給与は、同0.2%増加の303,727円となった。  
主な産業別にきまって支給する給与の前年同月比を見ると、製造業0.3%増加、情報通信業1.4%増加、卸売業、小売業2.3%増加となった。  
実質賃金指数(現金給与総額)は、前年同月比1.0%増加となった。

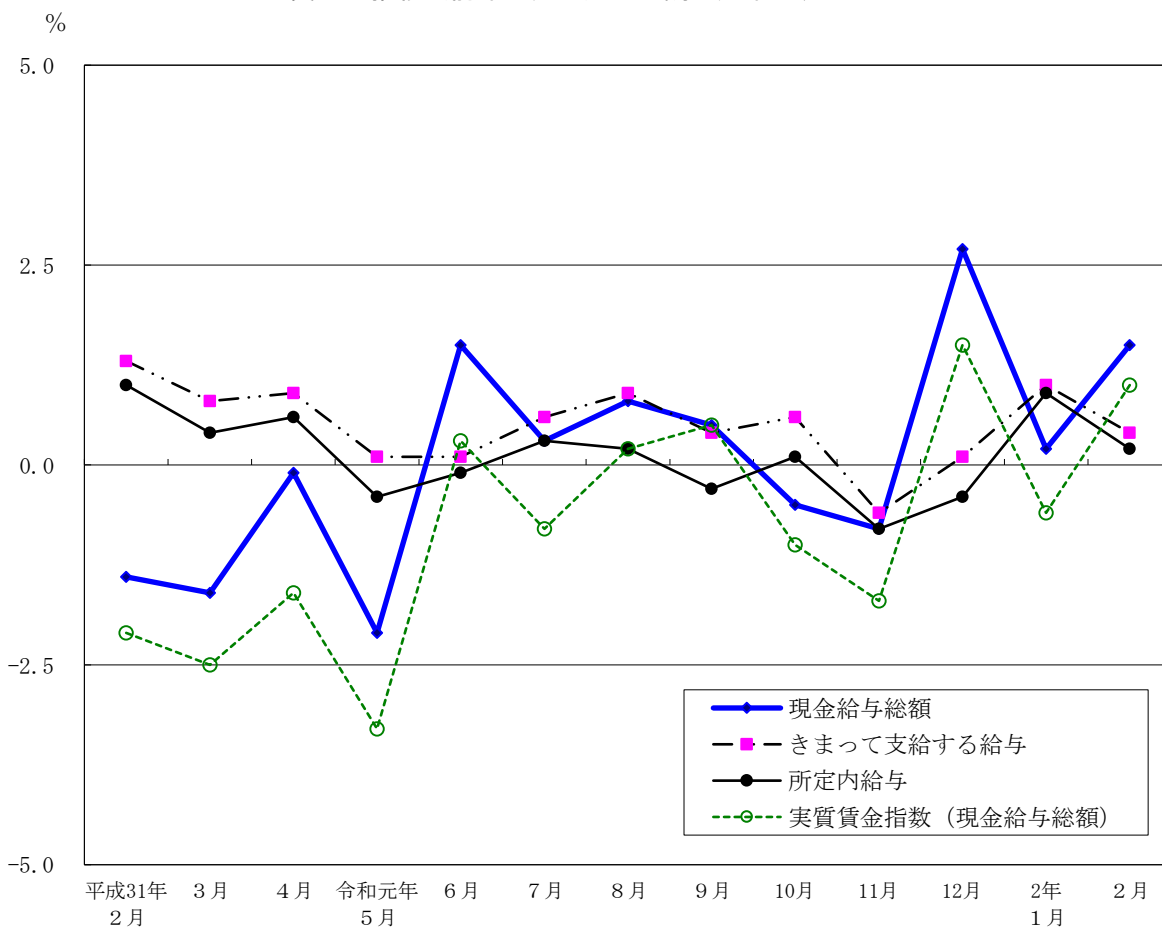
(図1、表1、統計表第15表)

### (2) 事業所規模30人以上

2月の現金給与総額は、規模30人以上で前年同月比1.2%増加の372,172円となった。  
主な産業別に前年同月比を見ると、製造業6.1%増加、情報通信業0.8%増加、卸売業、小売業6.4%増加となった。  
現金給与総額のうち、きまって支給する給与は、前年同月比0.1%増加の357,734円となった。また、所定内給与は、前年同月と同水準の331,509円となった。  
主な産業別にきまって支給する給与の前年同月比を見ると、製造業1.5%減少、情報通信業0.3%減少、卸売業、小売業6.6%増加となった。  
実質賃金指数(現金給与総額)は、前年同月比0.8%増加となった。

(表1、統計表第15表)

図1 賃金の推移(前年同月比) —調査産業計、5人以上—



令和2年2月分

表1 月間現金給与額

(単位：円・%)

規模	産 業	現金給与総額		きまって支給する給与				特別に支払われた給与	
		前年 同月比	前年 同月比	所定内 給与	前年 同月比	所定外 給与			
5 人 以 上	調 査 産 業 計	338,021	1.5	326,077	0.4	303,727	0.2	22,350	11,944
	鉱業，採石業，砂利採取業	582,877	-	582,647	-	549,351	-	33,296	230
	建 設 業	433,942	-0.3	416,745	2.0	376,736	1.0	40,009	17,197
	製 造 業	415,748	6.5	386,829	0.3	364,940	1.2	21,889	28,919
	電気・ガス・熱供給・水道業	499,937	-13.8	491,730	-14.8	432,966	-13.3	58,764	8,207
	情 報 通 信 業	432,021	2.3	411,993	1.4	379,741	0.9	32,252	20,028
	運 輸 業 ， 郵 便 業	364,372	-5.3	362,694	-5.2	313,017	-7.5	49,677	1,678
	卸 売 業 ， 小 売 業	335,940	2.2	327,335	2.3	311,924	2.3	15,411	8,605
	金 融 業 ， 保 険 業	541,716	4.8	496,133	2.0	459,844	1.1	36,289	45,583
	不 動 産 業 ， 物 品 賃 貸 業	351,174	-0.4	340,299	-0.7	317,911	-0.2	22,388	10,875
	学術研究，専門・技術サービス業	459,099	0.3	430,884	-5.1	405,269	-5.1	25,615	28,215
	宿 泊 業 ， 飲 食 サ ー ビ ス 業	123,784	-0.1	122,614	1.0	113,519	0.0	9,095	1,170
	生活関連サービス業，娯楽業	244,386	9.3	243,053	9.5	230,689	10.5	12,364	1,333
	教 育 ， 学 習 支 援 業	288,194	-2.2	282,584	-2.9	274,656	-2.6	7,928	5,610
	医 療 ， 福 祉	276,763	3.1	274,041	2.8	258,091	3.7	15,950	2,722
複 合 サ ー ビ ス 事 業	345,820	-1.4	343,889	-1.8	313,930	-1.4	29,959	1,931	
サービス業(他に分類されないもの)	275,107	-0.7	270,086	-0.8	249,179	-0.4	20,907	5,021	
30 人 以 上	調 査 産 業 計	372,172	1.2	357,734	0.1	331,509	0.0	26,225	14,438
	鉱業，採石業，砂利採取業	582,877	-	582,647	-	549,351	-	33,296	230
	建 設 業	461,905	-1.7	439,627	2.4	392,826	1.7	46,801	22,278
	製 造 業	444,969	6.1	407,559	-1.5	382,054	-0.7	25,505	37,410
	電気・ガス・熱供給・水道業	494,618	-16.6	485,619	-17.9	424,066	-16.3	61,553	8,999
	情 報 通 信 業	440,246	0.8	418,145	-0.3	384,897	-0.5	33,248	22,101
	運 輸 業 ， 郵 便 業	371,257	-4.9	369,481	-4.7	315,233	-7.7	54,248	1,776
	卸 売 業 ， 小 売 業	385,607	6.4	374,508	6.6	356,572	6.7	17,936	11,099
	金 融 業 ， 保 険 業	581,665	5.0	528,529	1.9	488,375	0.9	40,154	53,136
	不 動 産 業 ， 物 品 賃 貸 業	368,022	0.3	361,196	0.0	337,885	0.1	23,311	6,826
	学術研究，専門・技術サービス業	474,418	-0.1	449,724	-4.6	421,371	-3.9	28,353	24,694
	宿 泊 業 ， 飲 食 サ ー ビ ス 業	144,531	-7.4	142,145	-5.3	131,478	-5.6	10,667	2,386
	生活関連サービス業，娯楽業	269,329	16.3	268,113	16.4	254,592	17.9	13,521	1,216
	教 育 ， 学 習 支 援 業	313,613	-4.5	308,989	-4.7	300,253	-4.5	8,736	4,624
	医 療 ， 福 祉	305,483	1.9	304,239	1.8	284,415	3.5	19,824	1,244
複 合 サ ー ビ ス 事 業	357,793	-3.7	355,803	-4.1	314,400	-4.6	41,403	1,990	
サービス業(他に分類されないもの)	260,095	-1.8	254,865	-2.7	233,438	-2.0	21,427	5,230	

## 2 労働時間

### (1) 事業所規模 5人以上

2月の総実労働時間数は、規模5人以上で前年同月比2.0%減少の132.7時間となった。

総実労働時間数のうち所定内労働時間数は、前年同月比2.1%減少の121.5時間、所定外労働時間数は、同1.0%減少の11.2時間となった。

主な産業別の所定外労働時間数は、製造業10.9時間（前年同月比21.6%減少）、情報通信業16.5時間（同5.1%増加）、卸売業、小売業8.2時間（同3.5%減少）となった。

（図2-1、図2-2、表2）

### (2) 事業所規模30人以上

2月の総実労働時間数は、規模30人以上で前年同月比2.9%減少の135.8時間となった。

総実労働時間数のうち所定内労働時間数は、前年同月比3.0%減少の123.1時間、所定外労働時間数は、同1.6%減少の12.7時間となった。

主な産業別の所定外労働時間数は、製造業12.4時間（前年同月比19.9%減少）、情報通信業16.7時間（同1.8%増加）、卸売業、小売業9.6時間（同3.1%増加）となった。

（表2）

図2-1 労働時間の推移（前年同月比） — 調査産業計、5人以上 —

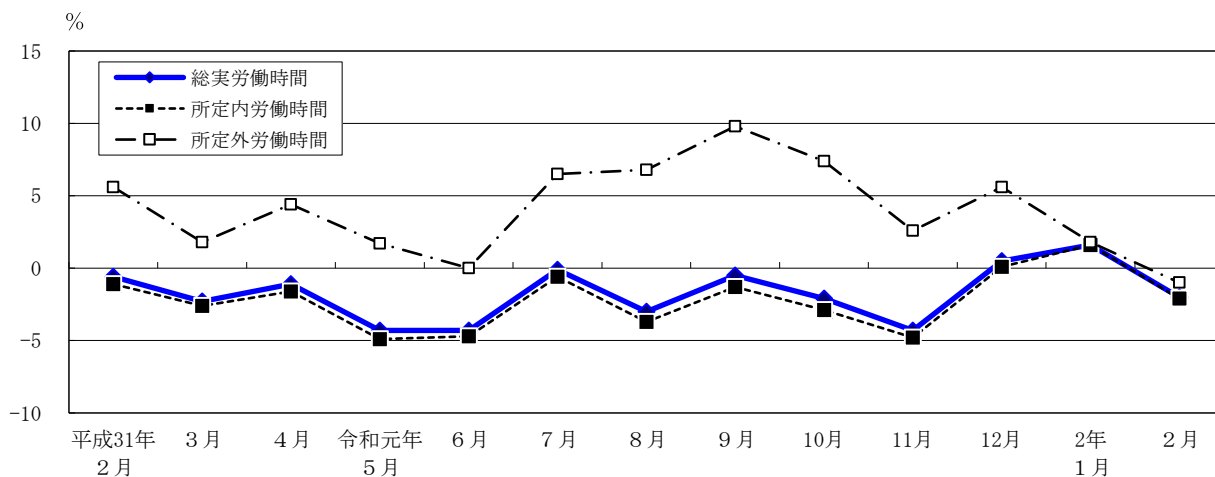
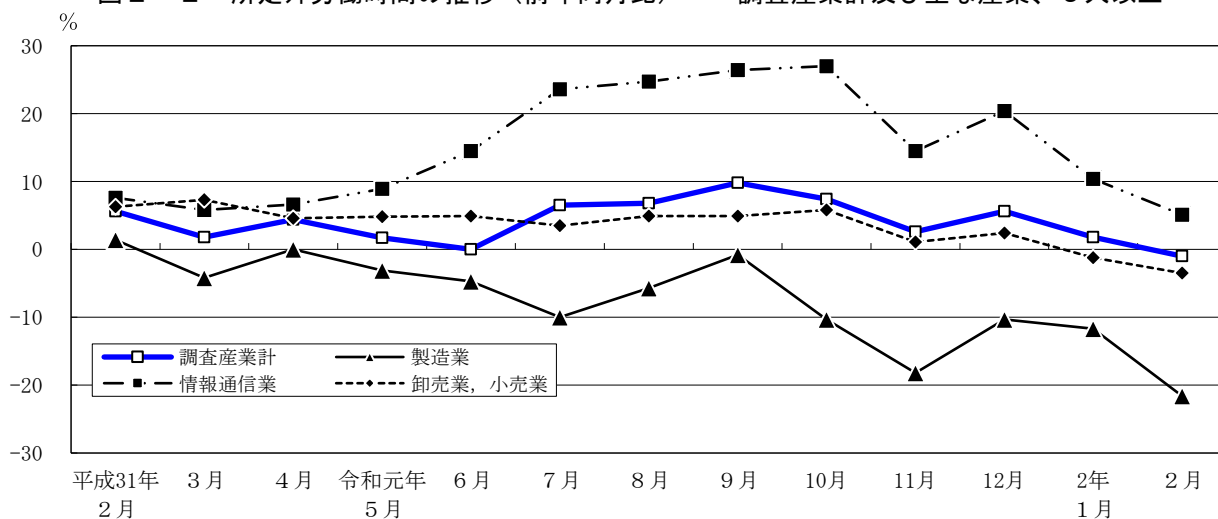


図2-2 所定外労働時間の推移（前年同月比） — 調査産業計及び主な産業、5人以上 —



令和2年2月分

表2 月間出勤日数及び実労働時間数

(単位：日・時間・%)

規模	産 業	出 勤 日 数	総 実 労 働 時 間 数		所 定 内 労 働 時 間 数		所 定 外 労 働 時 間 数	
				前 年 同 月 比		前 年 同 月 比		前 年 同 月 比
5 人 以 上	調 査 産 業 計	16.7	132.7	-2.0	121.5	-2.1	11.2	-1.0
	鉱業，採石業，砂利採取業	16.8	140.8	-	122.5	-	18.3	-
	建 設 業	19.4	166.1	-1.6	145.6	-1.7	20.5	-1.0
	製 造 業	18.4	151.2	-3.3	140.3	-1.5	10.9	-21.6
	電気・ガス・熱供給・水道業	17.1	145.9	-6.9	127.7	-4.9	18.2	-19.1
	情 報 通 信 業	17.4	149.3	-2.1	132.8	-3.0	16.5	5.1
	運 輸 業 ， 郵 便 業	18.5	159.2	-0.1	137.4	-1.0	21.8	4.8
	卸 売 業 ， 小 売 業	17.2	134.5	-0.3	126.3	-0.2	8.2	-3.5
	金 融 業 ， 保 険 業	16.6	136.5	-3.0	119.5	-5.0	17.0	14.2
	不 動 産 業 ， 物 品 賃 貸 業	17.5	140.5	-4.5	127.2	-4.5	13.3	-4.4
	学術研究，専門・技術サービス業	17.6	146.3	-4.1	131.9	-4.2	14.4	-3.3
	宿 泊 業 ， 飲 食 サ ー ビ ス 業	12.9	88.8	-0.8	82.5	-0.6	6.3	-4.6
	生活関連サービス業，娯楽業	16.0	119.8	-2.6	111.5	-3.2	8.3	7.8
	教 育 ， 学 習 支 援 業	13.2	98.8	-10.4	92.7	-10.3	6.1	-11.6
医 療 ， 福 祉	15.8	119.1	2.6	113.7	2.7	5.4	0.0	
複 合 サ ー ビ ス 事 業	16.7	130.2	-5.8	120.8	-4.6	9.4	-19.6	
サービス業（他に分類されないもの）	17.0	129.5	-4.3	119.2	-4.6	10.3	0.0	
30 人 以 上	調 査 産 業 計	16.9	135.8	-2.9	123.1	-3.0	12.7	-1.6
	鉱業，採石業，砂利採取業	16.8	140.8	-	122.5	-	18.3	-
	建 設 業	18.8	163.8	-3.7	140.5	-3.0	23.3	-7.9
	製 造 業	18.1	150.8	-2.9	138.4	-1.1	12.4	-19.9
	電気・ガス・熱供給・水道業	16.9	144.5	-8.2	126.4	-5.2	18.1	-24.6
	情 報 通 信 業	17.3	148.5	-3.6	131.8	-4.3	16.7	1.8
	運 輸 業 ， 郵 便 業	18.4	159.5	0.7	136.4	-0.2	23.1	6.5
	卸 売 業 ， 小 売 業	17.3	137.2	-0.1	127.6	-0.4	9.6	3.1
	金 融 業 ， 保 険 業	16.5	137.4	-2.3	118.8	-4.7	18.6	17.0
	不 動 産 業 ， 物 品 賃 貸 業	17.5	139.1	-2.9	125.7	-3.2	13.4	0.0
	学術研究，専門・技術サービス業	17.5	146.8	-3.7	131.2	-2.9	15.6	-10.4
	宿 泊 業 ， 飲 食 サ ー ビ ス 業	13.2	90.9	-9.0	85.1	-7.4	5.8	-27.5
	生活関連サービス業，娯楽業	15.4	113.1	0.0	103.5	-1.7	9.6	23.1
	教 育 ， 学 習 支 援 業	13.2	99.6	-13.5	93.7	-13.5	5.9	-15.7
医 療 ， 福 祉	16.3	125.7	2.5	119.3	2.5	6.4	1.6	
複 合 サ ー ビ ス 事 業	17.2	134.4	-4.8	122.1	-4.1	12.3	-11.5	
サービス業（他に分類されないもの）	16.8	127.3	-5.3	116.9	-5.3	10.4	-4.5	

### 3 雇用

#### (1) 事業所規模5人以上

2月の常用労働者数は、規模5人以上で前年同月比1.9%増加の8,143千人となった。  
 主な産業別に前年同月比をみると、製造業1.7%減少、情報通信業3.8%増加、卸売業、小売業1.5%増加となった。  
 常用労働者中のパートタイム労働者比率は、前年同月差0.5ポイント下降し、26.1%となった。

(図3-1、図3-2、表3)

#### (2) 事業所規模30人以上

2月の常用労働者数は、規模30人以上で前年同月比2.5%増加の5,685千人となった。  
 主な産業別に前年同月比をみると、製造業3.4%減少、情報通信業3.9%増加、卸売業、小売業2.7%増加となった。  
 常用労働者中のパートタイム労働者比率は、前年同月差0.3ポイント上昇し、20.5%となった。

(表3)

図3-1 常用労働者数の推移（前年同月比） — 調査産業計及び主な産業、5人以上 —

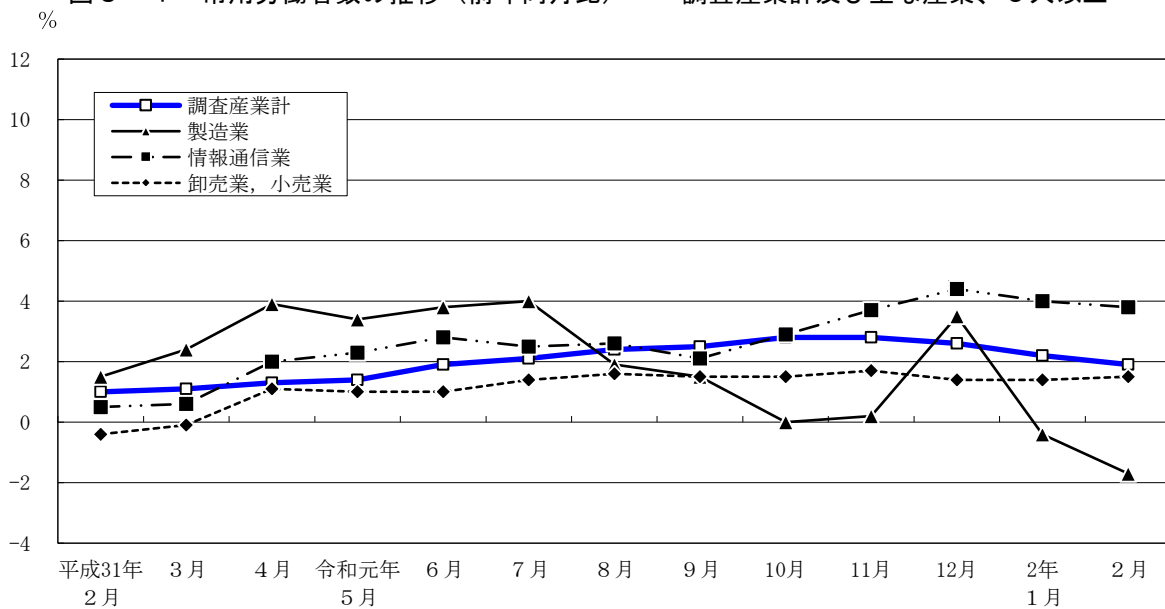
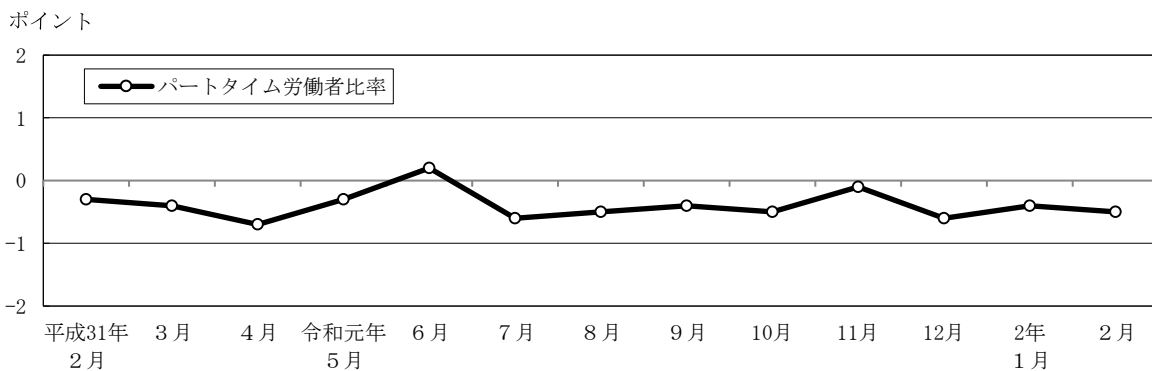


図3-2 パートタイム労働者比率の推移（前年同月差） — 調査産業計、5人以上 —



令和2年2月分

表3 常用労働者数及び労働異動率

(単位：人・%・ポイント)

規模	産 業	常 用 労働者数	労働異動率				パートタイム 労働者比率		
			前年 同月比	入職率	前年 同月差	離職率	前年 同月差	前年 同月差	
5 人 以 上	調 査 産 業 計	8,143,015	1.9	1.74	-0.28	1.91	-0.08	26.1	-0.5
	鉱業，採石業，砂利採取業	1,356	-	1.56	0.44	0.67	-0.87	0.5	-0.4
	建 設 業	381,899	8.1	0.62	-0.77	0.60	-0.12	2.4	-2.2
	製 造 業	566,109	-1.7	0.63	-0.34	1.44	0.62	10.0	1.7
	電気・ガス・熱供給・水道業	27,475	-13.2	1.46	-0.26	0.18	-0.93	2.0	-0.5
	情 報 通 信 業	836,113	3.8	0.92	-0.20	1.07	-0.01	4.5	0.6
	運 輸 業 ， 郵 便 業	475,606	3.3	2.96	0.63	1.57	-0.19	13.6	0.6
	卸 売 業 ， 小 売 業	1,676,825	1.5	1.53	-0.15	1.68	-0.28	28.6	-0.7
	金 融 業 ， 保 険 業	394,015	-0.7	0.84	-0.20	1.10	-0.01	6.7	2.7
	不 動 産 業 ， 物 品 賃 貸 業	216,939	2.5	1.12	-0.37	1.44	0.09	19.8	4.8
	学術研究，専門・技術サービス業	392,922	1.9	1.02	0.11	1.40	0.40	8.7	1.8
	宿 泊 業 ， 飲 食 サ ー ビ ス 業	698,649	0.5	4.08	-1.14	4.27	-0.91	78.0	-2.3
	生活関連サービス業，娯楽業	247,565	3.9	2.09	-0.79	2.27	0.35	42.1	0.7
	教 育 ， 学 習 支 援 業	406,340	-2.5	1.50	-0.49	3.04	-0.14	41.4	1.0
医 療 ， 福 祉	787,058	3.6	1.68	0.16	1.60	0.20	35.0	-5.4	
複 合 サ ー ビ ス 事 業	38,163	1.2	0.38	0.04	0.42	-0.12	21.4	-0.6	
サービス業（他に分類されないもの）	995,981	3.2	2.48	-0.48	2.69	-0.05	27.6	-0.6	
30 人 以 上	調 査 産 業 計	5,684,698	2.5	1.51	-0.09	1.61	-0.08	20.5	0.3
	鉱業，採石業，砂利採取業	1,356	-	1.56	0.44	0.67	-0.87	0.5	-0.4
	建 設 業	248,473	9.9	0.57	-1.02	0.45	-0.16	1.4	-2.2
	製 造 業	412,126	-3.4	0.52	-0.24	1.55	0.74	8.7	3.3
	電気・ガス・熱供給・水道業	24,459	-15.3	0.25	-1.64	0.20	-0.86	2.2	-0.2
	情 報 通 信 業	731,059	3.9	0.82	-0.33	0.99	0.01	3.5	1.3
	運 輸 業 ， 郵 便 業	400,598	3.1	3.42	1.29	1.68	-0.17	13.4	1.3
	卸 売 業 ， 小 売 業	1,047,702	2.7	1.04	0.14	0.91	-0.56	22.0	-0.9
	金 融 業 ， 保 険 業	323,267	-0.9	0.75	-0.19	1.00	0.04	5.5	2.1
	不 動 産 業 ， 物 品 賃 貸 業	143,454	2.5	0.84	0.08	1.14	0.44	17.4	4.4
	学術研究，専門・技術サービス業	277,845	0.2	0.89	-0.17	0.85	-0.21	6.6	0.5
	宿 泊 業 ， 飲 食 サ ー ビ ス 業	228,820	3.2	3.37	0.48	3.10	-0.47	72.6	1.2
	生活関連サービス業，娯楽業	137,290	7.3	2.52	-0.25	2.14	-0.22	43.8	0.0
	教 育 ， 学 習 支 援 業	320,286	-1.4	1.37	-0.67	3.34	-0.25	38.0	2.9
医 療 ， 福 祉	516,726	4.7	1.33	0.32	1.53	0.44	28.3	-5.7	
複 合 サ ー ビ ス 事 業	24,628	0.3	0.40	0.00	0.43	-0.16	22.2	3.2	
サービス業（他に分類されないもの）	846,609	3.9	2.72	-0.60	2.84	-0.14	30.2	-0.2	