

調査結果のあらまし(常用労働者)

1 賃金

(1) 事業所規模5人以上

12月の現金給与総額は、規模5人以上で前年同月比 2.7%増加の 726,625円となった。
 主な産業別に前年同月比を見ると、製造業 0.8%増加、情報通信業 8.0%増加、卸売業、小売業 2.9%減少となった。
 現金給与総額のうち、きまって支給する給与は、前年同月比 0.1%増加の 329,330円となった。また、所定内給与は、同 0.4%減少の 306,411円となった。
 主な産業別にきまって支給する給与の前年同月比を見ると、製造業 2.0%増加、情報通信業 0.1%増加、卸売業、小売業 1.5%減少となった。
 実質賃金指数(現金給与総額)は、前年同月比 1.5%増加となった。

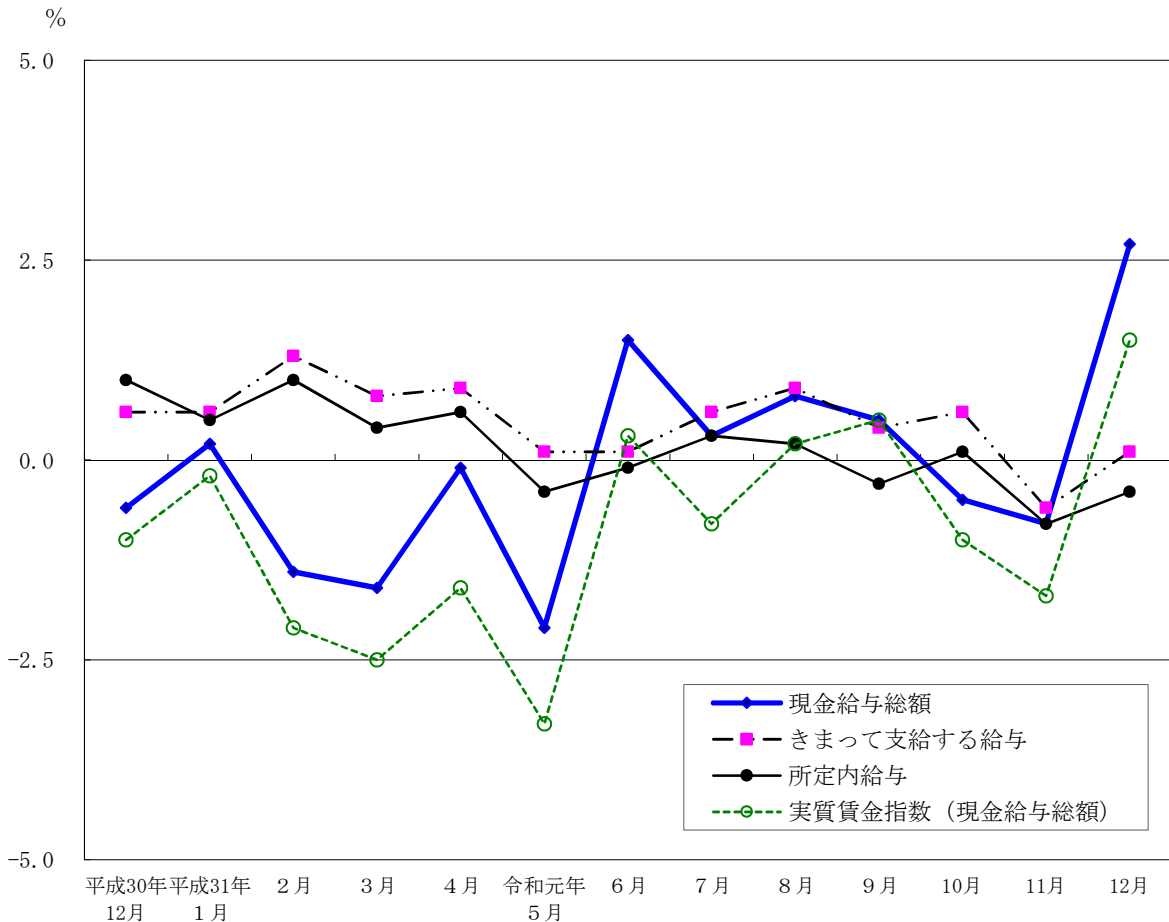
(図1、表1、統計表第15表)

(2) 事業所規模30人以上

12月の現金給与総額は、規模30人以上で前年同月比 1.8%増加の 845,420円となった。
 主な産業別に前年同月比を見ると、製造業 0.2%減少、情報通信業 7.4%増加、卸売業、小売業 6.0%減少となった。
 現金給与総額のうち、きまって支給する給与は、前年同月比 1.0%減少の 360,516円となった。また、所定内給与は、同 1.3%減少の 333,363円となった。
 主な産業別にきまって支給する給与の前年同月比を見ると、製造業 3.3%増加、情報通信業 0.6%減少、卸売業、小売業 3.9%減少となった。
 実質賃金指数(現金給与総額)は、前年同月比 0.6%増加となった。

(表1、統計表第15表)

図1 賃金の推移(前年同月比) —調査産業計、5人以上—



令和元年12月分

表1 月間現金給与額

(単位：円・%)

規模	産 業	現金給与総額		きまって支給する給与					特別に支払われた給与
		前年 同月比		前年 同月比	所定内 給 与	前年 同月比	所定外 給 与		
5 人 以 上	調 査 産 業 計	726,625	2.7	329,330	0.1	306,411	-0.4	22,919	397,295
	鉱業，採石業，砂利採取業	1,630,213	-	579,132	-	547,213	-	31,919	1,051,081
	建 設 業	1,059,482	10.0	416,199	4.2	376,567	5.0	39,632	643,283
	製 造 業	969,144	0.8	400,262	2.0	375,849	2.8	24,413	568,882
	電気・ガス・熱供給・水道業	811,340	2.3	464,487	-5.5	409,919	-4.9	54,568	346,853
	情 報 通 信 業	999,574	8.0	415,177	0.1	380,590	-0.9	34,587	584,397
	運 輸 業 ， 郵 便 業	759,888	-1.4	371,156	-0.9	322,626	-1.9	48,530	388,732
	卸 売 業 ， 小 売 業	765,083	-2.9	331,624	-1.5	315,690	-1.6	15,934	433,459
	金 融 業 ， 保 険 業	1,144,373	7.0	485,261	1.2	447,636	-0.4	37,625	659,112
	不 動 産 業 ， 物 品 賃 貸 業	865,635	10.7	330,087	-5.6	307,819	-6.2	22,268	535,548
	学術研究，専門・技術サービス業	928,382	0.7	441,866	1.6	416,425	1.9	25,441	486,516
	宿 泊 業 ， 飲 食 サ ー ビ ス 業	169,632	-3.1	130,009	-2.0	120,904	-3.0	9,105	39,623
	生活関連サービス業，娯楽業	349,406	5.7	217,548	0.6	205,032	0.5	12,516	131,858
	教 育 ， 学 習 支 援 業	695,804	-12.6	291,273	-5.4	282,653	-5.2	8,620	404,531
医 療 ， 福 祉	517,514	8.9	270,193	1.6	254,911	2.2	15,282	247,321	
複 合 サ ー ビ ス 事 業	922,620	-5.9	350,655	-4.6	321,704	-3.4	28,951	571,965	
サービス業（他に分類されないもの）	520,493	13.3	276,763	2.3	254,735	0.2	22,028	243,730	
30 人 以 上	調 査 産 業 計	845,420	1.8	360,516	-1.0	333,363	-1.3	27,153	484,904
	鉱業，採石業，砂利採取業	1,630,213	-	579,132	-	547,213	-	31,919	1,051,081
	建 設 業	1,229,295	11.4	437,672	7.4	388,171	9.1	49,501	791,623
	製 造 業	1,113,580	-0.2	431,340	3.3	403,077	4.2	28,263	682,240
	電気・ガス・熱供給・水道業	779,711	-1.6	467,022	-7.2	409,020	-6.6	58,002	312,689
	情 報 通 信 業	1,054,883	7.4	422,621	-0.6	386,524	-1.4	36,097	632,262
	運 輸 業 ， 郵 便 業	771,989	-2.3	372,792	-1.8	321,556	-2.8	51,236	399,197
	卸 売 業 ， 小 売 業	948,379	-6.0	368,768	-3.9	350,368	-3.9	18,400	579,611
	金 融 業 ， 保 険 業	1,204,075	8.1	510,650	0.7	470,405	-1.0	40,245	693,425
	不 動 産 業 ， 物 品 賃 貸 業	1,017,562	10.4	368,778	-1.4	343,973	-1.6	24,805	648,784
	学術研究，専門・技術サービス業	1,032,101	4.3	464,762	2.4	435,115	2.7	29,647	567,339
	宿 泊 業 ， 飲 食 サ ー ビ ス 業	235,190	-6.5	155,566	-8.4	142,453	-11.0	13,113	79,624
	生活関連サービス業，娯楽業	383,321	-4.2	218,333	-5.2	204,572	-5.0	13,761	164,988
	教 育 ， 学 習 支 援 業	777,044	-13.5	316,802	-6.6	307,392	-6.4	9,410	460,242
医 療 ， 福 祉	611,750	11.0	299,494	0.7	280,203	1.8	19,291	312,256	
複 合 サ ー ビ ス 事 業	943,552	-6.7	362,860	-6.2	324,573	-5.3	38,287	580,692	
サービス業（他に分類されないもの）	497,740	10.4	267,098	0.2	244,257	-2.0	22,841	230,642	

2 労働時間

(1) 事業所規模5人以上

12月の総実労働時間数は、規模5人以上で前年同月比0.5%増加の139.0時間となった。

総実労働時間数のうち所定内労働時間数は、前年同月比0.1%増加の127.6時間、所定外労働時間数は、同5.6%増加の11.4時間となった。

主な産業別の所定外労働時間数は、製造業12.2時間（前年同月比10.3%減少）、情報通信業16.5時間（同20.4%増加）、卸売業、小売業8.7時間（同2.4%増加）となった。

（図2-1、図2-2、表2）

(2) 事業所規模30人以上

12月の総実労働時間数は、規模30人以上で前年同月比0.4%減少の143.0時間となった。

総実労働時間数のうち所定内労働時間数は、前年同月比0.8%減少の130.2時間、所定外労働時間数は、同4.1%増加の12.8時間となった。

主な産業別の所定外労働時間数は、製造業13.8時間（前年同月比7.4%減少）、情報通信業16.9時間（同15.8%増加）、卸売業、小売業9.6時間（同2.0%増加）となった。

（表2）

図2-1 労働時間の推移（前年同月比） — 調査産業計、5人以上 —

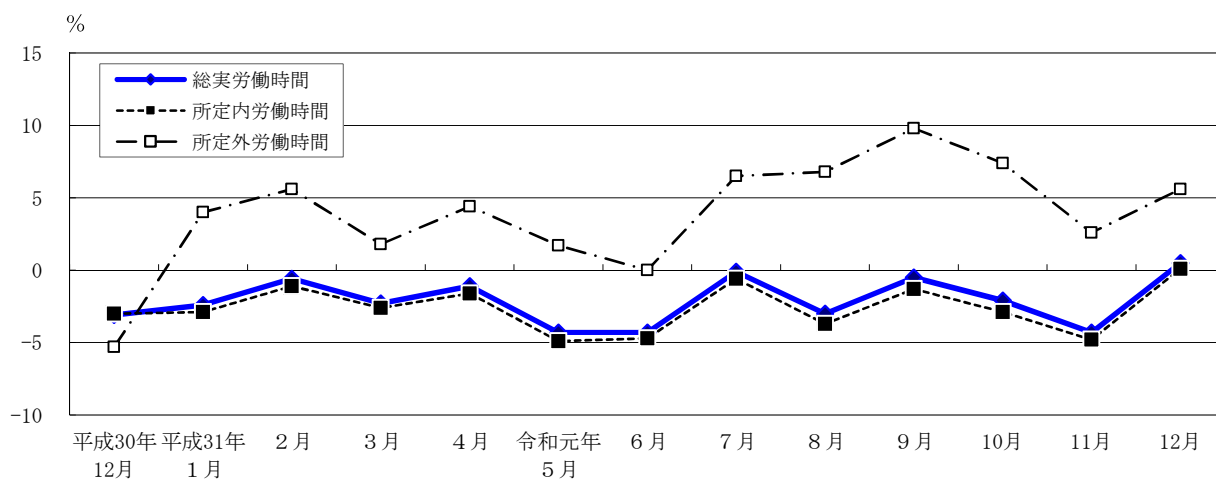
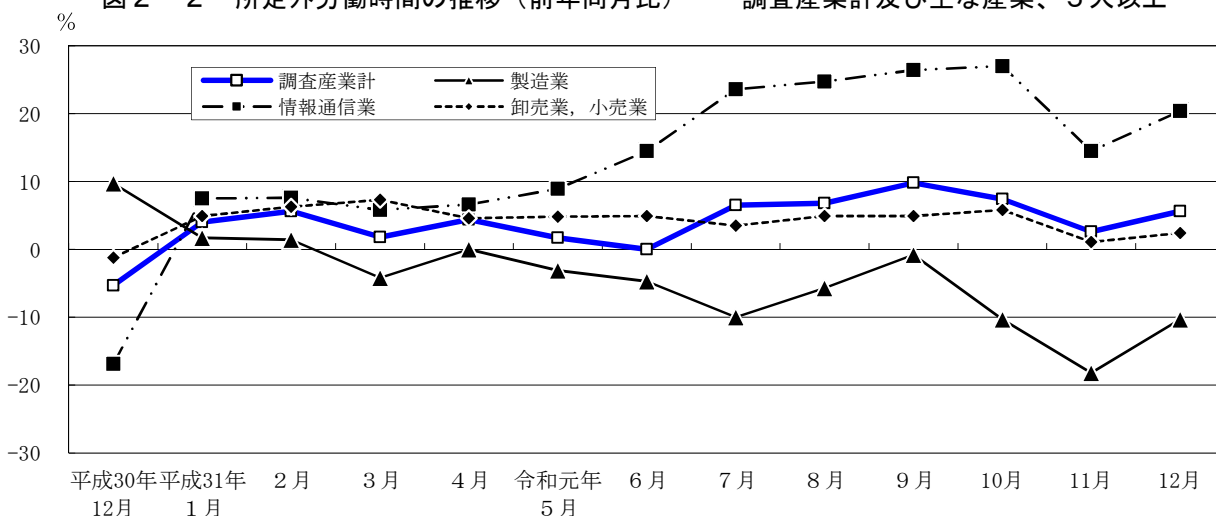


図2-2 所定外労働時間の推移（前年同月比） — 調査産業計及び主な産業、5人以上 —



令和元年12月分

表2 月間出勤日数及び実労働時間数

(単位：日・時間・%)

規模	産 業	出 勤 日 数	総 実 労働 時間 数		所 定 内 労働 時間 数		所 定 外 労働 時間 数	
				前 年 同 月 比		前 年 同 月 比		前 年 同 月 比
5 人 以 上	調 査 産 業 計	17.5	139.0	0.5	127.6	0.1	11.4	5.6
	鉱業，採石業，砂利採取業	18.5	150.2	-	133.2	-	17.0	-
	建 設 業	20.1	170.8	-0.8	151.5	-0.3	19.3	-5.0
	製 造 業	19.0	157.2	-1.1	145.0	-0.2	12.2	-10.3
	電気・ガス・熱供給・水道業	18.2	148.2	1.4	135.6	2.8	12.6	-10.7
	情 報 通 信 業	18.8	159.6	4.1	143.1	2.6	16.5	20.4
	運 輸 業 ， 郵 便 業	18.9	162.8	3.0	141.0	0.8	21.8	18.5
	卸 売 業 ， 小 売 業	17.8	139.8	0.9	131.1	0.8	8.7	2.4
	金 融 業 ， 保 険 業	18.7	151.7	4.2	134.8	2.9	16.9	15.0
	不 動 産 業 ， 物 品 賃 貸 業	17.9	144.2	-2.2	131.4	-2.3	12.8	0.0
	学術研究，専門・技術サービス業	18.1	148.9	0.5	134.1	0.0	14.8	6.4
	宿 泊 業 ， 飲 食 サ ー ビ ス 業	13.7	94.4	-2.8	87.6	-2.8	6.8	-2.8
	生活関連サービス業，娯楽業	16.2	121.1	-2.7	113.8	-2.5	7.3	-5.2
	教 育 ， 学 習 支 援 業	14.5	106.7	-0.2	100.5	0.1	6.2	-4.6
医 療 ， 福 祉	16.5	121.0	-1.4	115.9	-1.2	5.1	-7.2	
複 合 サ ー ビ ス 事 業	19.2	152.5	1.4	139.6	4.2	12.9	-21.8	
サービス業（他に分類されないもの）	17.9	138.5	-2.1	128.0	-2.8	10.5	7.2	
30 人 以 上	調 査 産 業 計	17.8	143.0	-0.4	130.2	-0.8	12.8	4.1
	鉱業，採石業，砂利採取業	18.5	150.2	-	133.2	-	17.0	-
	建 設 業	19.5	168.7	-4.1	145.4	-3.6	23.3	-6.4
	製 造 業	18.8	158.8	0.3	145.0	1.0	13.8	-7.4
	電気・ガス・熱供給・水道業	17.8	145.1	0.9	132.9	3.3	12.2	-19.2
	情 報 通 信 業	18.8	160.0	3.4	143.1	2.2	16.9	15.8
	運 輸 業 ， 郵 便 業	18.7	161.6	2.1	139.6	0.0	22.0	17.7
	卸 売 業 ， 小 売 業	18.0	142.0	-0.6	132.4	-0.8	9.6	2.0
	金 融 業 ， 保 険 業	18.6	151.8	5.2	133.7	3.8	18.1	16.0
	不 動 産 業 ， 物 品 賃 貸 業	18.3	147.0	-1.3	133.2	-1.1	13.8	-3.4
	学術研究，専門・技術サービス業	18.0	150.2	-0.1	133.1	-1.0	17.1	8.2
	宿 泊 業 ， 飲 食 サ ー ビ ス 業	14.2	102.5	-6.3	94.6	-6.5	7.9	-3.7
	生活関連サービス業，娯楽業	15.5	111.8	-9.0	103.2	-9.1	8.6	-7.5
	教 育 ， 学 習 支 援 業	14.7	109.2	-0.7	103.1	-0.4	6.1	-4.7
医 療 ， 福 祉	17.1	127.9	-2.4	122.0	-1.9	5.9	-10.6	
複 合 サ ー ビ ス 事 業	19.6	157.4	0.8	140.9	3.9	16.5	-19.9	
サービス業（他に分類されないもの）	17.7	136.5	-3.2	125.9	-3.6	10.6	1.9	

3 雇用

(1) 事業所規模 5 人以上

12月の常用労働者数は、規模5人以上で前年同月比2.6%増加の8,182千人となった。
 主な産業別に前年同月比をみると、製造業3.5%増加、情報通信業4.4%増加、卸売業、小売業1.4%増加となった。
 常用労働者中のパートタイム労働者比率は、前年同月差0.6ポイント下降し、26.0%となった。

(図3-1、図3-2、表3)

(2) 事業所規模30人以上

12月の常用労働者数は、規模30人以上で前年同月比3.3%増加の5,711千人となった。
 主な産業別に前年同月比をみると、製造業4.0%増加、情報通信業4.5%増加、卸売業、小売業2.4%増加となった。
 常用労働者中のパートタイム労働者比率は、前年同月差0.1ポイント下降し、20.0%となった。

(表3)

図3-1 常用労働者数の推移（前年同月比） — 調査産業計及び主な産業、5人以上 —

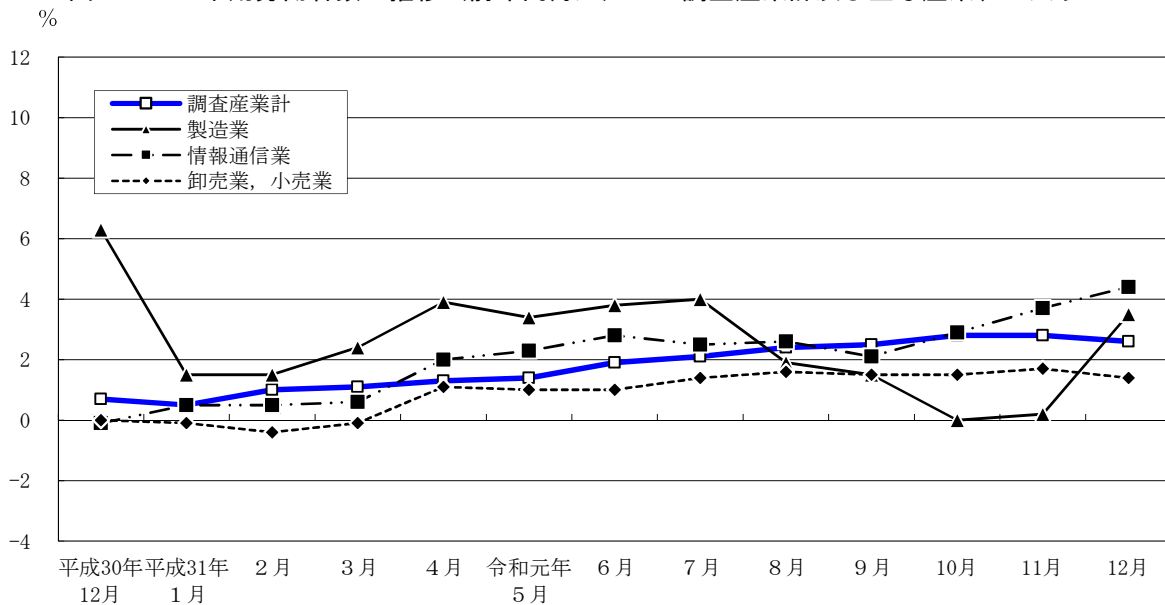
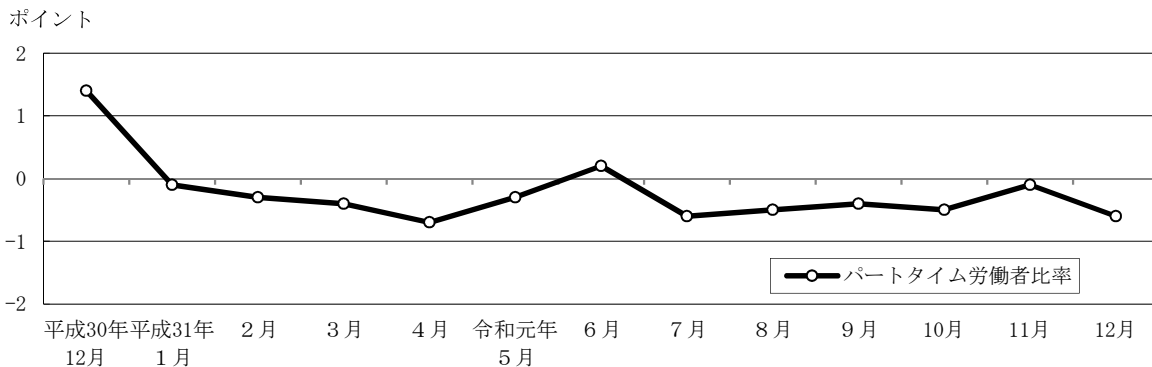


図3-2 パートタイム労働者比率の推移（前年同月差） — 調査産業計、5人以上 —



令和元年12月分

表3 常用労働者数及び労働異動率

(単位：人・%・ポイント)

規模	産 業	常 用 労働者数	前 年 同月比	入 職 率		離 職 率		パートタイム 労働者比率	
				前 年 同月差	前 年 同月差	前 年 同月差	前 年 同月差		
5 人 以 上	調 査 産 業 計	8,182,128	2.6	1.68	0.06	1.82	0.26	26.0	-0.6
	鉱業，採石業，砂利採取業	1,399	-	1.06	-1.06	2.05	-0.14	0.9	0.9
	建 設 業	381,137	8.7	1.07	0.44	1.10	0.46	3.6	-0.7
	製 造 業	585,057	3.5	0.99	0.17	0.63	-0.52	8.3	-0.5
	電気・ガス・熱供給・水道業	27,199	-12.7	0.30	-1.34	0.55	-1.73	2.5	0.6
	情 報 通 信 業	838,697	4.4	0.96	-0.03	0.80	-0.70	3.8	-0.6
	運 輸 業 ， 郵 便 業	470,111	2.5	1.85	0.69	1.93	0.63	14.0	0.0
	卸 売 業 ， 小 売 業	1,684,982	1.4	1.13	-0.18	1.43	-0.02	28.7	-0.4
	金 融 業 ， 保 険 業	399,402	0.9	0.92	0.18	0.83	-0.16	5.6	-1.4
	不 動 産 業 ， 物 品 賃 貸 業	216,984	2.5	1.50	0.42	1.46	0.07	20.8	5.1
	学術研究，専門・技術サービス業	394,013	1.1	0.98	-0.19	1.08	0.42	8.3	-0.6
	宿 泊 業 ， 飲 食 サ ー ビ ス 業	698,465	0.1	4.65	-0.04	4.02	0.51	77.9	-2.1
	生活関連サービス業，娯楽業	250,138	5.0	2.21	-0.46	1.71	-0.18	44.6	-1.1
	教 育 ， 学 習 支 援 業	416,735	-1.9	2.24	0.87	2.66	1.42	40.2	3.9
	医 療 ， 福 祉	789,819	6.4	1.69	0.18	1.81	0.68	36.9	0.9
複 合 サ ー ビ ス 事 業	38,245	0.8	0.21	-1.28	0.33	-1.02	20.6	0.6	
サービス業（他に分類されないもの）	989,745	2.8	2.04	-0.05	3.25	1.16	26.1	-3.2	
30 人 以 上	調 査 産 業 計	5,711,097	3.3	1.37	0.10	1.59	0.22	20.0	-0.1
	鉱業，採石業，砂利採取業	1,399	-	1.06	-1.06	2.05	-0.14	0.9	0.9
	建 設 業	248,177	11.1	0.38	0.04	0.82	0.36	2.2	-0.5
	製 造 業	431,586	4.0	0.96	0.11	0.68	-0.58	4.8	-2.4
	電気・ガス・熱供給・水道業	24,519	-13.5	0.33	-1.48	0.42	-1.72	2.8	1.1
	情 報 通 信 業	733,352	4.5	0.86	-0.11	0.79	-0.74	2.4	-0.8
	運 輸 業 ， 郵 便 業	394,137	1.6	1.49	0.23	1.86	0.62	13.1	-0.9
	卸 売 業 ， 小 売 業	1,050,109	2.4	0.84	0.06	0.92	-0.03	22.9	1.6
	金 融 業 ， 保 険 業	328,001	0.9	0.94	0.23	0.80	-0.19	5.0	-2.6
	不 動 産 業 ， 物 品 賃 貸 業	143,537	2.4	0.62	-0.15	0.78	-0.11	15.1	3.2
	学術研究，専門・技術サービス業	277,890	-1.3	0.83	-0.16	1.15	0.43	6.4	-1.8
	宿 泊 業 ， 飲 食 サ ー ビ ス 業	228,685	0.8	3.62	0.40	2.76	-0.60	66.3	-2.2
	生活関連サービス業，娯楽業	136,568	6.6	2.26	-0.69	1.54	-0.33	51.3	7.1
	教 育 ， 学 習 支 援 業	327,941	-1.0	2.24	0.93	2.91	1.81	37.7	6.2
	医 療 ， 福 祉	520,216	9.4	1.58	0.50	1.45	0.54	31.1	2.2
複 合 サ ー ビ ス 事 業	24,724	-0.1	0.33	-1.43	0.50	-0.92	20.7	3.6	
サービス業（他に分類されないもの）	840,256	3.6	2.20	-0.05	3.55	1.27	28.1	-3.2	