

# 調査結果のあらまし(常用労働者)

## 1 賃金

### (1) 事業所規模5人以上

11月の現金給与総額は、規模5人以上で前年同月比 0.8%減少の 369,543円となった。  
 主な産業別に前年同月比を見ると、製造業 1.3%増加、情報通信業 2.4%減少、卸売業、小売業 3.7%減少となった。  
 現金給与総額のうち、きまって支給する給与は、前年同月比 0.6%減少の 329,535円となった。また、所定内給与は、同 0.8%減少の 306,007円となった。  
 主な産業別にきまって支給する給与の前年同月比を見ると、製造業 0.8%減少、情報通信業 1.3%増加、卸売業、小売業 2.2%減少となった。  
 実質賃金指数(現金給与総額)は、前年同月比 1.7%減少となった。

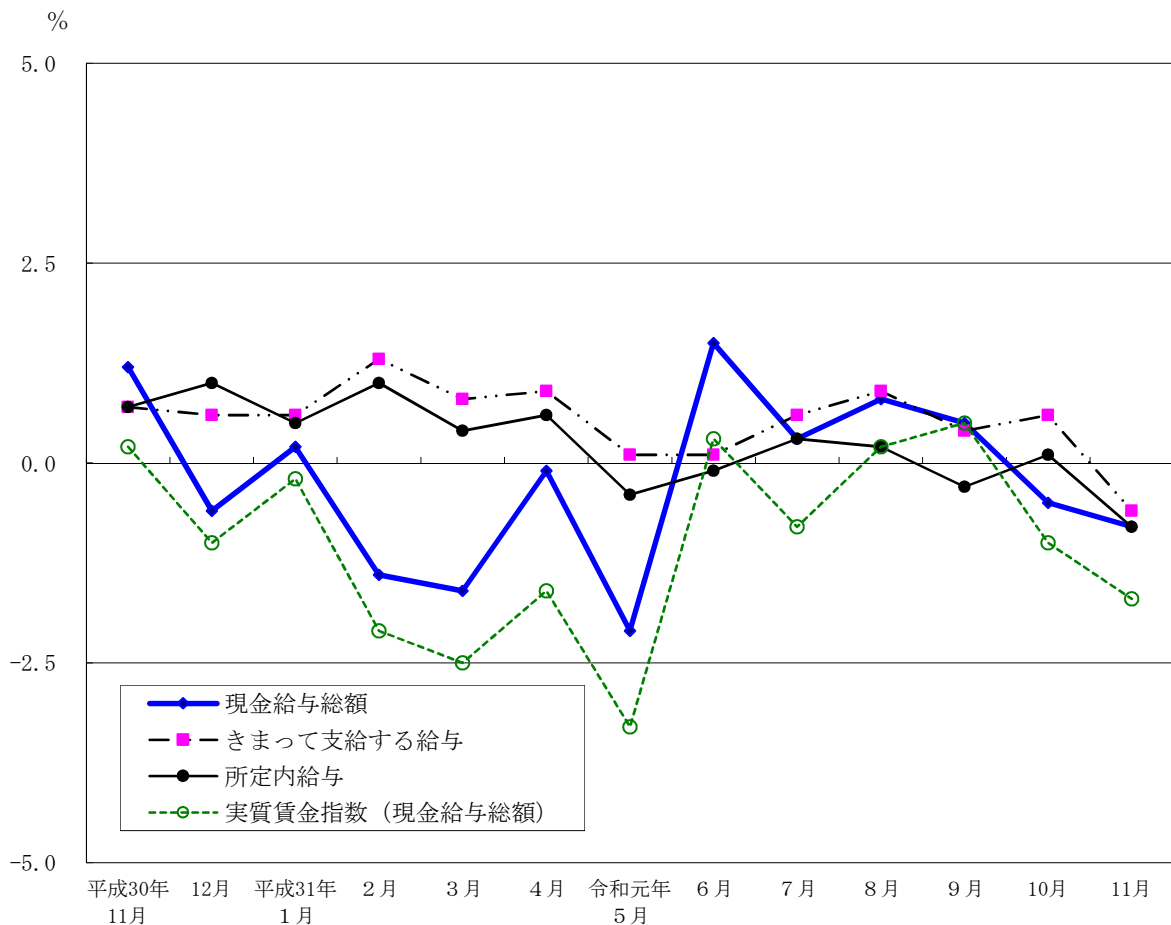
(図1、表1、統計表第15表)

### (2) 事業所規模30人以上

11月の現金給与総額は、規模30人以上で前年同月比 1.2%減少の 411,104円となった。  
 主な産業別に前年同月比を見ると、製造業 2.4%増加、情報通信業 2.6%減少、卸売業、小売業 5.6%減少となった。  
 現金給与総額のうち、きまって支給する給与は、前年同月比 1.1%減少の 361,782円となった。また、所定内給与は、同 1.4%減少の 333,753円となった。  
 主な産業別にきまって支給する給与の前年同月比を見ると、製造業 0.2%増加、情報通信業 1.0%増加、卸売業、小売業 3.5%減少となった。  
 実質賃金指数(現金給与総額)は、前年同月比 2.1%減少となった。

(表1、統計表第15表)

図1 賃金の推移(前年同月比) —調査産業計、5人以上—



令和元年11月分

表1 月間現金給与額

(単位：円・%)

規模	産 業	現金給与総額		きまって支給する給与			特別に支払われた給与		
		前年 同月比		前年 同月比	所定内 与 前年 同月比	所定外 与 前年 同月比			
5 人 以 上	調 査 産 業 計	369,543	-0.8	329,535	-0.6	306,007	-0.8	23,528	40,008
	鉱業，採石業，砂利採取業	1,023,259	-	584,316	-	550,716	-	33,600	438,943
	建 設 業	483,380	7.7	417,703	2.5	374,058	4.2	43,645	65,677
	製 造 業	454,681	1.3	397,247	-0.8	373,666	0.5	23,581	57,434
	電気・ガス・熱供給・水道業	891,696	-4.3	493,140	-2.7	425,926	-3.4	67,214	398,556
	情 報 通 信 業	456,447	-2.4	418,005	1.3	382,843	0.5	35,162	38,442
	運 輸 業 ， 郵 便 業	516,996	16.1	370,144	-0.5	322,430	-1.0	47,714	146,852
	卸 売 業 ， 小 売 業	368,727	-3.7	331,960	-2.2	315,836	-2.3	16,124	36,767
	金 融 業 ， 保 険 業	549,482	2.3	493,651	1.2	453,621	0.1	40,030	55,831
	不 動 産 業 ， 物 品 賃 貸 業	357,339	-4.8	338,325	-4.7	314,444	-5.3	23,881	19,014
	学術研究，専門・技術サービス業	482,503	5.3	440,887	2.6	414,248	3.4	26,639	41,616
	宿 泊 業 ， 飲 食 サ ー ビ ス 業	132,960	-4.5	128,096	-5.1	118,986	-6.7	9,110	4,864
	生活関連サービス業，娯楽業	235,019	-3.0	208,109	-3.7	196,614	-3.5	11,495	26,910
	教 育 ， 学 習 支 援 業	316,576	-5.9	285,473	-8.5	276,109	-8.5	9,364	31,103
医 療 ， 福 祉	279,246	-19.0	268,635	-0.4	252,856	-0.8	15,779	10,611	
複 合 サ ー ビ ス 事 業	353,318	-10.4	349,477	-5.8	321,270	-4.5	28,207	3,841	
サービス業（他に分類されないもの）	300,351	7.8	280,282	4.5	257,252	2.5	23,030	20,069	
30 人 以 上	調 査 産 業 計	411,104	-1.2	361,782	-1.1	333,753	-1.4	28,029	49,322
	鉱業，採石業，砂利採取業	1,023,259	-	584,316	-	550,716	-	33,600	438,943
	建 設 業	534,714	16.1	440,295	4.6	387,101	8.0	53,194	94,419
	製 造 業	500,406	2.4	428,931	0.2	401,500	1.8	27,431	71,475
	電気・ガス・熱供給・水道業	945,355	-4.7	501,712	-3.8	428,729	-4.6	72,983	443,643
	情 報 通 信 業	469,131	-2.6	428,081	1.0	391,382	0.6	36,699	41,050
	運 輸 業 ， 郵 便 業	545,607	17.9	370,810	-1.7	319,754	-2.6	51,056	174,797
	卸 売 業 ， 小 売 業	417,883	-5.6	372,018	-3.5	352,885	-3.8	19,133	45,865
	金 融 業 ， 保 険 業	580,905	1.6	521,921	0.8	478,605	-0.3	43,316	58,984
	不 動 産 業 ， 物 品 賃 貸 業	386,714	0.1	373,814	-0.9	347,268	-0.7	26,546	12,900
	学術研究，専門・技術サービス業	508,099	6.1	465,585	4.9	434,315	6.0	31,270	42,514
	宿 泊 業 ， 飲 食 サ ー ビ ス 業	166,619	-7.8	155,266	-9.7	143,256	-12.0	12,010	11,353
	生活関連サービス業，娯楽業	228,840	-5.7	202,722	-11.6	190,292	-10.8	12,430	26,118
	教 育 ， 学 習 支 援 業	344,767	-7.1	310,848	-9.8	300,275	-9.9	10,573	33,919
医 療 ， 福 祉	304,671	-25.5	296,830	-1.6	277,045	-1.8	19,785	7,841	
複 合 サ ー ビ ス 事 業	362,030	-8.7	360,328	-9.0	323,817	-8.0	36,511	1,702	
サービス業（他に分類されないもの）	288,491	7.0	270,859	3.3	246,731	1.0	24,128	17,632	

## 2 労働時間

### (1) 事業所規模5人以上

11月の総実労働時間数は、規模5人以上で前年同月比4.3%減少の140.8時間となった。

総実労働時間数のうち所定内労働時間数は、前年同月比4.8%減少の129.1時間、所定外労働時間数は、同2.6%増加の11.7時間となった。

主な産業別の所定外労働時間数は、製造業11.7時間（前年同月比18.2%減少）、情報通信業16.6時間（同14.5%増加）、卸売業、小売業9.0時間（同1.1%増加）となった。

（図2-1、図2-2、表2）

### (2) 事業所規模30人以上

11月の総実労働時間数は、規模30人以上で前年同月比5.0%減少の145.6時間となった。

総実労働時間数のうち所定内労働時間数は、前年同月比5.6%減少の132.3時間、所定外労働時間数は、同2.3%増加の13.3時間となった。

主な産業別の所定外労働時間数は、製造業13.3時間（前年同月比16.4%減少）、情報通信業17.2時間（同12.5%増加）、卸売業、小売業10.3時間（同6.3%増加）となった。

（表2）

図2-1 労働時間の推移（前年同月比） — 調査産業計、5人以上 —

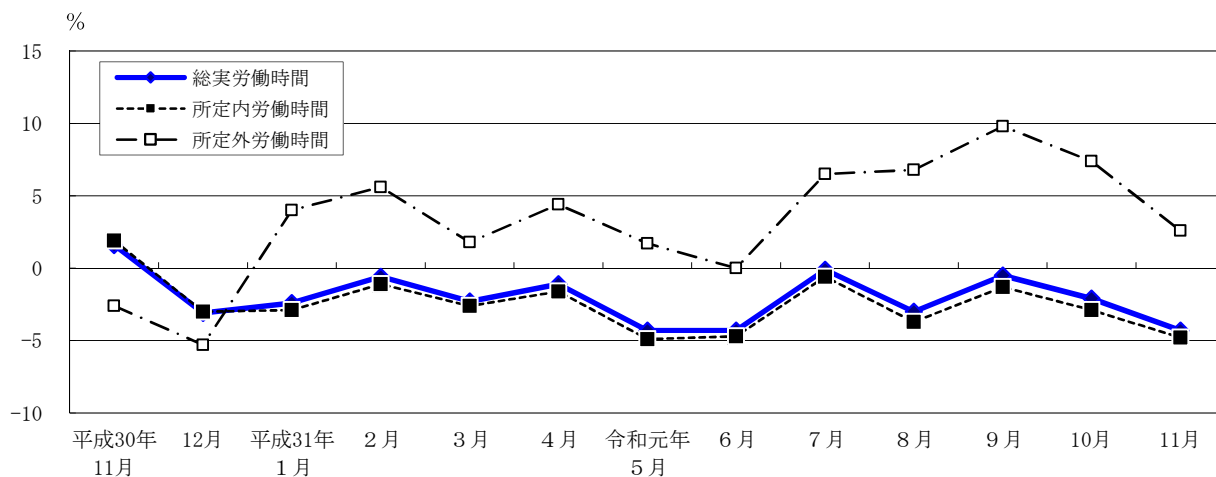
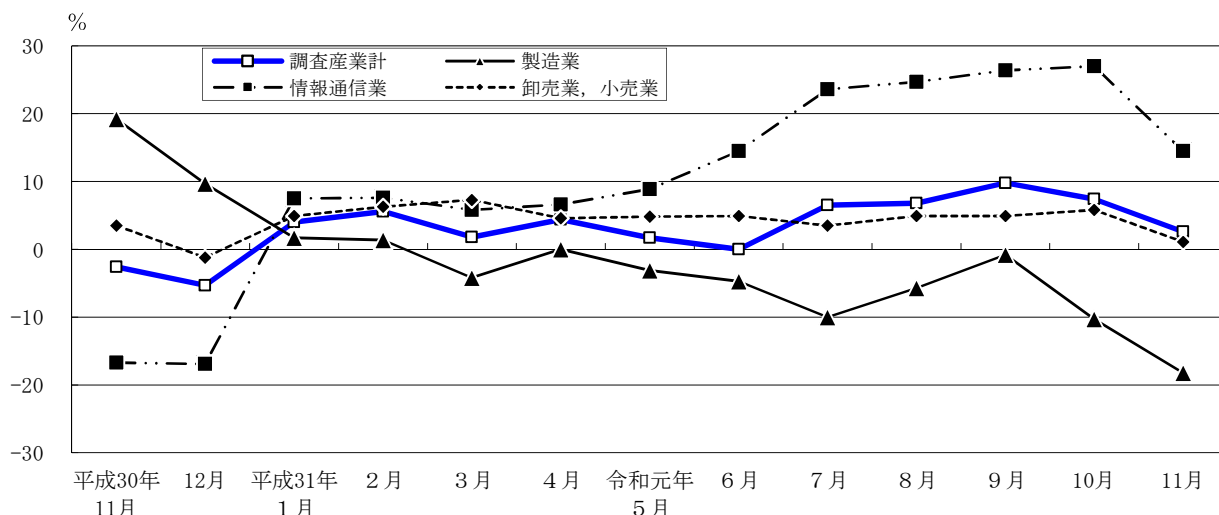


図2-2 所定外労働時間の推移（前年同月比） — 調査産業計及び主な産業、5人以上 —



令和元年11月分

表2 月間出勤日数及び実労働時間数

(単位：日・時間・%)

規模	産 業	出 勤 日 数	総 実 労働時間数		所 定 内 労働時間数		所 定 外 労働時間数	
			前 年 同 月 比	前 年 同 月 比	前 年 同 月 比	前 年 同 月 比		
5 人 以 上	調 査 産 業 計	17.7	140.8	-4.3	129.1	-4.8	11.7	2.6
	鉱業，採石業，砂利採取業	18.6	153.6	-	135.3	-	18.3	-
	建 設 業	20.5	176.9	-4.9	155.4	-4.8	21.5	-4.0
	製 造 業	19.2	158.5	-6.4	146.8	-5.3	11.7	-18.2
	電気・ガス・熱供給・水道業	18.3	152.8	-3.4	136.8	-5.5	16.0	18.5
	情 報 通 信 業	18.9	160.1	-2.2	143.5	-3.8	16.6	14.5
	運 輸 業 ， 郵 便 業	19.0	162.0	-1.6	141.3	-3.0	20.7	10.1
	卸 売 業 ， 小 売 業	18.1	142.0	-3.2	133.0	-3.4	9.0	1.1
	金 融 業 ， 保 険 業	18.6	152.0	-5.2	134.1	-6.6	17.9	5.9
	不 動 産 業 ， 物 品 賃 貸 業	18.6	150.2	-4.5	135.9	-5.6	14.3	6.0
	学術研究，専門・技術サービス業	18.5	152.6	-6.0	137.5	-6.7	15.1	2.0
	宿 泊 業 ， 飲 食 サ ー ビ ス 業	13.6	93.3	-5.9	86.6	-5.6	6.7	-8.2
	生活関連サービス業，娯楽業	16.0	117.9	-6.8	111.5	-6.1	6.4	-16.8
	教 育 ， 学 習 支 援 業	15.0	110.8	-10.0	103.7	-10.3	7.1	-4.1
医 療 ， 福 祉	16.7	124.1	-3.6	118.2	-4.0	5.9	7.3	
複 合 サ ー ビ ス 事 業	17.9	145.1	-7.1	131.8	-7.3	13.3	-5.7	
サービス業（他に分類されないもの）	18.1	142.1	-4.2	130.9	-5.4	11.2	12.0	
30 人 以 上	調 査 産 業 計	18.0	145.6	-5.0	132.3	-5.6	13.3	2.3
	鉱業，採石業，砂利採取業	18.6	153.6	-	135.3	-	18.3	-
	建 設 業	20.1	176.3	-7.7	151.1	-7.6	25.2	-8.4
	製 造 業	19.1	160.6	-5.5	147.3	-4.3	13.3	-16.4
	電気・ガス・熱供給・水道業	18.2	152.6	-3.7	136.0	-5.4	16.6	12.9
	情 報 通 信 業	19.0	161.6	-2.1	144.4	-3.5	17.2	12.5
	運 輸 業 ， 郵 便 業	18.8	160.6	-2.5	139.6	-4.0	21.0	8.8
	卸 売 業 ， 小 売 業	18.3	146.1	-4.1	135.8	-4.8	10.3	6.3
	金 融 業 ， 保 険 業	18.5	152.8	-4.4	133.3	-5.9	19.5	7.1
	不 動 産 業 ， 物 品 賃 貸 業	18.7	151.6	-4.4	136.0	-4.6	15.6	-2.4
	学術研究，専門・技術サービス業	18.5	154.3	-6.1	136.9	-7.0	17.4	2.4
	宿 泊 業 ， 飲 食 サ ー ビ ス 業	14.4	101.9	-9.1	94.3	-8.1	7.6	-20.9
	生活関連サービス業，娯楽業	15.3	107.2	-14.1	100.0	-13.0	7.2	-25.8
	教 育 ， 学 習 支 援 業	15.2	114.1	-11.0	106.9	-11.7	7.2	1.4
医 療 ， 福 祉	17.2	130.1	-5.2	124.1	-5.1	6.0	-7.7	
複 合 サ ー ビ ス 事 業	18.3	151.3	-4.9	133.3	-6.0	18.0	3.4	
サービス業（他に分類されないもの）	17.9	140.6	-4.8	129.0	-6.0	11.6	10.4	

### 3 雇用

#### (1) 事業所規模 5 人以上

11月の常用労働者数は、規模5人以上で前年同月比2.8%増加の8,186千人となった。  
 主な産業別に前年同月比をみると、製造業0.2%増加、情報通信業3.7%増加、卸売業、小売業1.7%増加となった。  
 常用労働者中のパートタイム労働者比率は、前年同月差0.1ポイント下降し、26.2%となった。

(図3-1、図3-2、表3)

#### (2) 事業所規模30人以上

11月の常用労働者数は、規模30人以上で前年同月比3.3%増加の5,716千人となった。  
 主な産業別に前年同月比をみると、製造業0.3%減少、情報通信業3.8%増加、卸売業、小売業2.3%増加となった。  
 常用労働者中のパートタイム労働者比率は、前年同月差0.5ポイント上昇し、20.3%となった。

(表3)

図3-1 常用労働者数の推移（前年同月比） — 調査産業計及び主な産業、5人以上 —

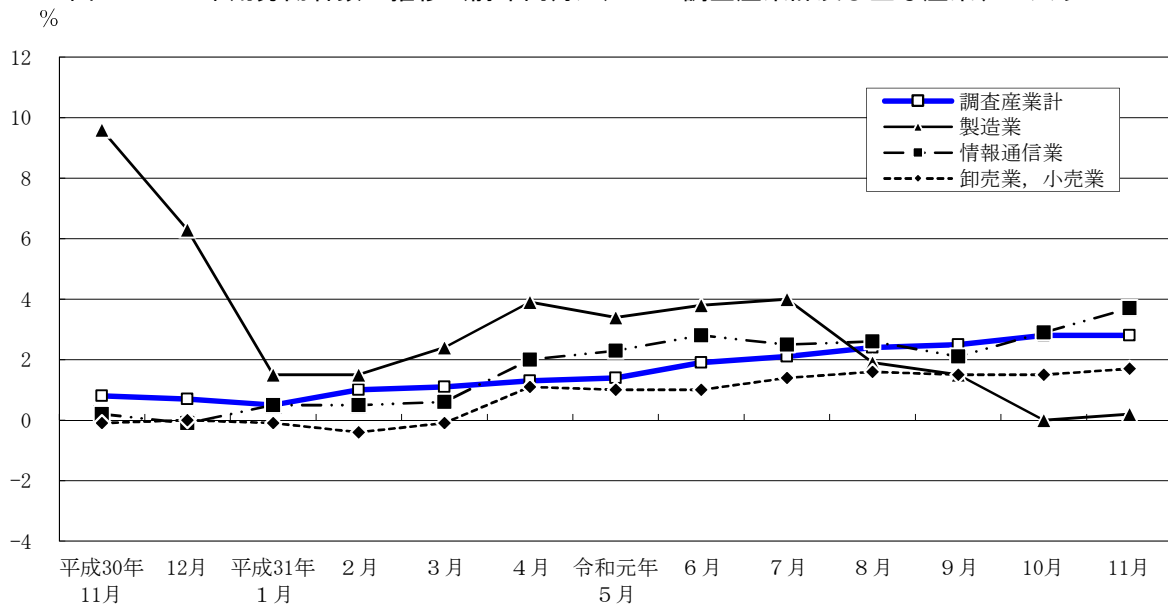
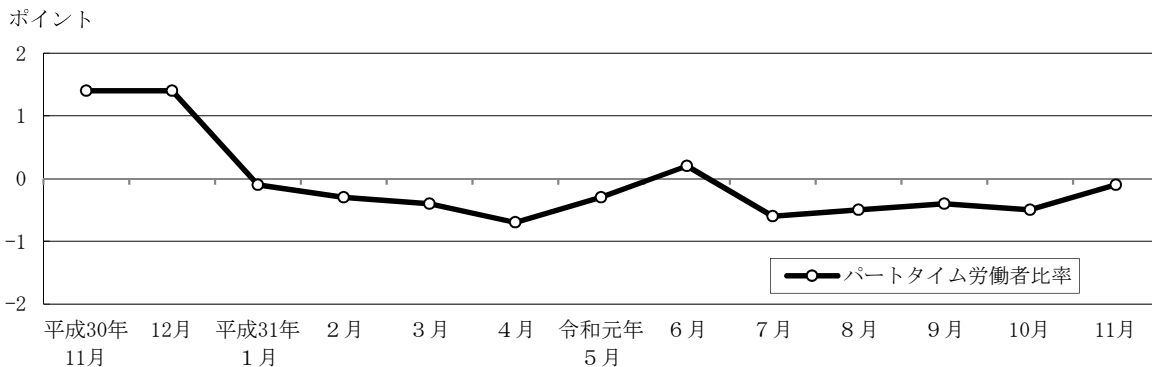


図3-2 パートタイム労働者比率の推移（前年同月差） — 調査産業計、5人以上 —



令和元年11月分

表3 常用労働者数及び労働異動率

(単位： 人・%・ポイント)

規模	産 業	常 用 労働者数	入 職 率		離 職 率		パートタイム 労働者比率		
			前 年 同月比	前 年 同月差	前 年 同月差	前 年 同月差			
5 人 以 上	調 査 産 業 計	8,186,485	2.8	2.07	0.28	1.96	0.27	26.2	-0.1
	鉱業，採石業，砂利採取業	1,413	-	1.06	-1.70	1.62	-1.65	0.8	0.8
	建 設 業	381,267	8.7	1.40	0.84	0.60	-0.11	3.7	-0.6
	製 造 業	568,327	0.2	0.98	0.03	0.99	0.04	8.3	-0.7
	電気・ガス・熱供給・水道業	27,267	-13.1	0.13	-0.04	0.77	-0.03	2.3	-0.2
	情 報 通 信 業	837,337	3.7	1.02	0.07	0.90	-0.69	4.1	-0.1
	運 輸 業 ， 郵 便 業	470,530	2.4	1.90	0.58	2.38	0.94	13.5	0.1
	卸 売 業 ， 小 売 業	1,690,128	1.7	1.44	0.01	1.52	-0.05	28.2	0.0
	金 融 業 ， 保 険 業	399,056	0.6	0.81	-0.26	1.06	0.07	5.6	-1.4
	不 動 産 業 ， 物 品 賃 貸 業	216,886	2.2	1.92	0.55	1.70	0.47	19.2	3.4
	学術研究，専門・技術サービス業	394,406	1.7	1.31	0.19	2.02	1.06	8.3	-0.2
	宿 泊 業 ， 飲 食 サ ー ビ ス 業	701,506	1.7	6.34	1.30	4.90	0.96	79.6	1.4
	生活関連サービス業，娯楽業	248,883	5.3	3.20	1.13	3.22	0.80	48.5	0.9
	教 育 ， 学 習 支 援 業	418,505	-1.3	2.64	0.63	2.72	1.83	42.5	6.6
医 療 ， 福 祉	790,772	7.0	2.01	-0.04	1.61	-0.05	36.8	0.1	
複 合 サ ー ビ ス 事 業	38,288	1.0	0.68	-0.15	0.69	0.30	20.6	3.2	
サービス業（他に分類されないもの）	1,001,914	4.2	2.50	0.10	2.57	0.33	25.6	-3.9	
30 人 以 上	調 査 産 業 計	5,716,418	3.3	1.66	0.18	1.69	0.22	20.3	0.5
	鉱業，採石業，砂利採取業	1,413	-	1.06	-1.70	1.62	-1.65	0.8	0.8
	建 設 業	249,287	11.5	0.40	-0.18	0.55	-0.21	2.3	-0.5
	製 造 業	415,747	-0.3	0.76	-0.12	1.03	0.20	4.7	-2.4
	電気・ガス・熱供給・水道業	24,541	-13.7	0.14	-0.05	0.23	-0.19	2.6	0.7
	情 報 通 信 業	732,828	3.8	0.97	-0.03	0.88	-0.75	2.5	-0.4
	運 輸 業 ， 郵 便 業	395,620	2.1	2.22	1.05	2.55	1.36	13.3	0.1
	卸 売 業 ， 小 売 業	1,050,963	2.3	1.02	0.01	1.08	-0.07	21.9	1.6
	金 融 業 ， 保 険 業	327,556	0.6	0.68	-0.22	1.03	0.16	5.1	-2.4
	不 動 産 業 ， 物 品 賃 貸 業	143,763	2.4	1.09	-0.05	1.53	0.52	15.0	2.8
	学術研究，専門・技術サービス業	278,793	-0.7	0.85	-0.21	2.14	1.34	6.5	-1.0
	宿 泊 業 ， 飲 食 サ ー ビ ス 業	234,127	3.2	4.06	0.15	3.58	0.04	71.1	3.6
	生活関連サービス業，娯楽業	135,589	7.0	3.52	1.40	2.20	0.25	56.1	9.1
	教 育 ， 学 習 支 援 業	330,142	0.0	3.17	1.13	2.55	1.70	40.3	9.4
医 療 ， 福 祉	519,539	9.3	2.03	0.28	1.58	-0.15	30.5	0.8	
複 合 サ ー ビ ス 事 業	24,767	0.5	0.51	0.17	0.63	0.20	20.7	7.0	
サービス業（他に分類されないもの）	851,743	5.0	2.64	0.10	2.72	0.30	27.6	-4.0	