

# 調査結果のあらまし(常用労働者)

## 1 賃金

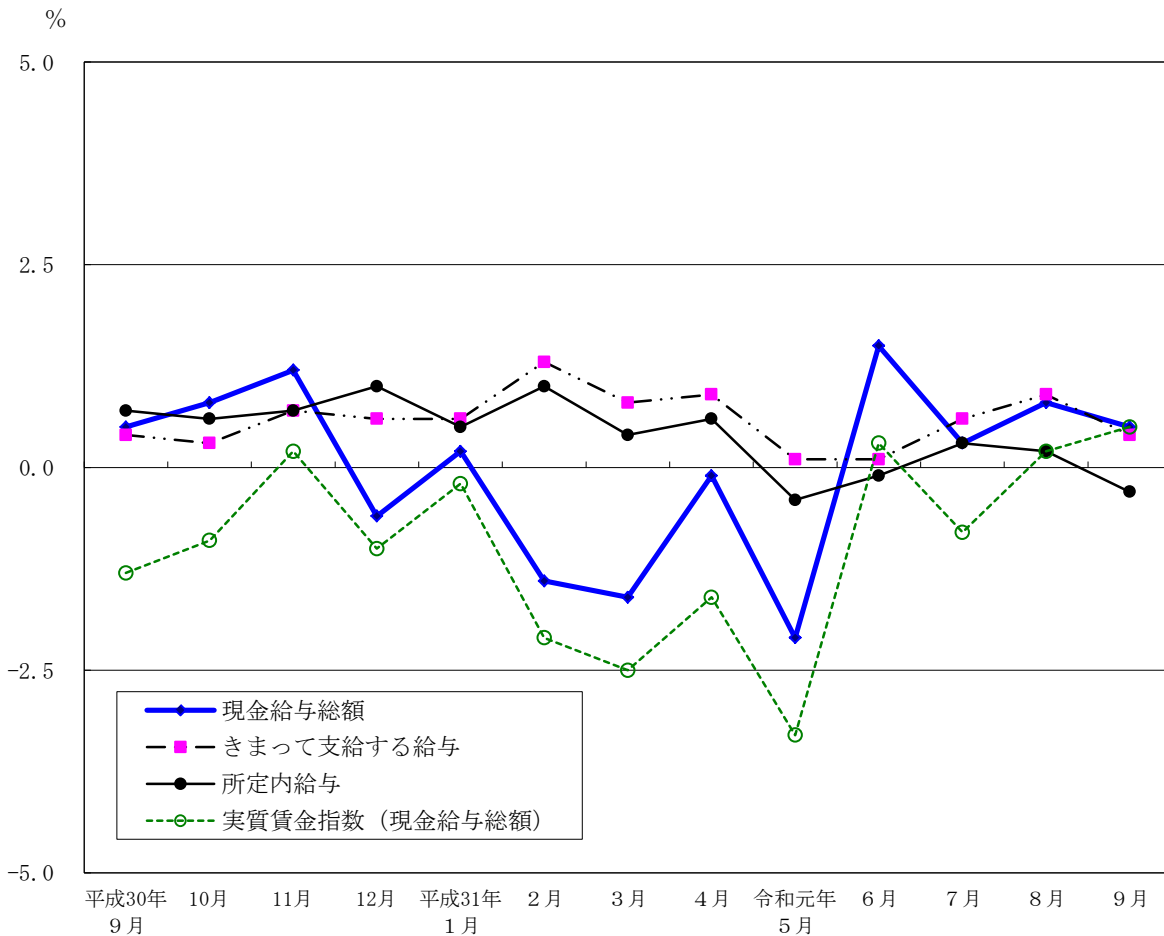
### (1) 事業所規模 5人以上

9月の現金給与総額は、規模5人以上で前年同月比0.5%増加の343,938円となった。  
 主な産業別に前年同月比を見ると、製造業0.2%増加、情報通信業2.2%増加、卸売業、小売業4.2%減少となった。  
 現金給与総額のうち、きまって支給する給与は、前年同月比0.4%増加の329,868円となった。また、所定内給与は、同0.3%減少の308,002円となった。  
 主な産業別にきまって支給する給与の前年同月比を見ると、製造業0.3%減少、情報通信業3.3%増加、卸売業、小売業2.3%減少となった。  
 実質賃金指数(現金給与総額)は、前年同月比0.5%増加となった。  
 (図1、表1、統計表第15表)

### (2) 事業所規模30人以上

9月の現金給与総額は、規模30人以上で前年同月比0.1%減少の380,145円となった。  
 主な産業別に前年同月比を見ると、製造業0.5%増加、情報通信業1.6%増加、卸売業、小売業6.2%減少となった。  
 現金給与総額のうち、きまって支給する給与は、前年同月比0.1%増加の363,110円となった。また、所定内給与は、同0.8%減少の337,045円となった。  
 主な産業別にきまって支給する給与の前年同月比を見ると、製造業0.4%増加、情報通信業3.3%増加、卸売業、小売業4.1%減少となった。  
 実質賃金指数(現金給与総額)は、前年同月比0.1%減少となった。  
 (表1、統計表第15表)

図1 賃金の推移(前年同月比) -調査産業計、5人以上-



令和元年9月分

表1 月間現金給与額

(単位：円・%)

規模	産 業	現金給与総額		きまって支給する給与				特別に支払われた給与	
		前年 同月比		前年 同月比	所定内 与 給	前年 同月比	所定外 与 給		
5 人 以 上	調 査 産 業 計	343,938	0.5	329,868	0.4	308,002	-0.3	21,866	14,070
	鉱業，採石業，砂利採取業	610,074	-	576,086	-	548,009	-	28,077	33,988
	建 設 業	420,166	3.8	411,592	4.2	374,606	6.1	36,986	8,574
	製 造 業	415,985	0.2	395,510	-0.3	373,716	0.1	21,794	20,475
	電気・ガス・熱供給・水道業	504,697	2.9	499,129	2.8	428,244	1.7	70,885	5,568
	情 報 通 信 業	439,962	2.2	422,062	3.3	384,206	1.5	37,856	17,900
	運 輸 業 ， 郵 便 業	362,810	-4.0	358,367	-2.9	314,875	-3.6	43,492	4,443
	卸 売 業 ， 小 売 業	342,545	-4.2	331,320	-2.3	315,966	-2.8	15,354	11,225
	金 融 業 ， 保 険 業	539,522	3.5	506,511	6.2	471,198	5.0	35,313	33,011
	不 動 産 業 ， 物 品 賃 貸 業	354,348	-3.4	337,195	-4.0	315,211	-5.0	21,984	17,153
	学術研究，専門・技術サービス業	495,395	11.2	432,379	1.6	409,835	1.5	22,544	63,016
	宿 泊 業 ， 飲 食 サ ー ビ ス 業	131,860	-2.9	127,638	-5.6	118,209	-7.4	9,429	4,222
	生活関連サービス業，娯楽業	223,167	2.1	218,808	1.1	207,090	0.8	11,718	4,359
	教 育 ， 学 習 支 援 業	307,055	-3.4	297,538	-4.8	290,991	-4.5	6,547	9,517
	医 療 ， 福 祉	274,420	-1.1	268,289	-1.9	253,681	-2.6	14,608	6,131
複 合 サ ー ビ ス 事 業	357,409	1.3	351,637	0.2	329,438	1.0	22,199	5,772	
サービス業（他に分類されないもの）	287,354	6.2	278,420	5.9	258,667	4.4	19,753	8,934	
30 人 以 上	調 査 産 業 計	380,145	-0.1	363,110	0.1	337,045	-0.8	26,065	17,035
	鉱業，採石業，砂利採取業	610,074	-	576,086	-	548,009	-	28,077	33,988
	建 設 業	446,437	6.2	435,037	7.0	389,264	9.8	45,773	11,400
	製 造 業	451,172	0.5	426,336	0.4	400,870	0.8	25,466	24,836
	電気・ガス・熱供給・水道業	514,433	2.5	511,557	1.9	433,497	0.7	78,060	2,876
	情 報 通 信 業	450,282	1.6	431,816	3.3	391,778	1.5	40,038	18,466
	運 輸 業 ， 郵 便 業	363,635	-5.1	358,903	-4.5	311,799	-5.6	47,104	4,732
	卸 売 業 ， 小 売 業	386,387	-6.2	370,741	-4.1	353,054	-4.7	17,687	15,646
	金 融 業 ， 保 険 業	574,981	3.5	538,094	6.5	499,968	5.4	38,126	36,887
	不 動 産 業 ， 物 品 賃 貸 業	396,892	-1.1	378,005	-0.8	354,296	-1.2	23,709	18,887
	学術研究，専門・技術サービス業	536,758	16.4	454,590	3.6	428,532	3.6	26,058	82,168
	宿 泊 業 ， 飲 食 サ ー ビ ス 業	164,978	-5.2	156,314	-9.5	144,367	-12.2	11,947	8,664
	生活関連サービス業，娯楽業	223,277	-3.7	218,897	-5.0	205,745	-4.8	13,152	4,380
	教 育 ， 学 習 支 援 業	335,999	-4.0	326,738	-4.8	319,658	-4.6	7,080	9,261
	医 療 ， 福 祉	300,774	-4.0	295,633	-4.6	276,796	-5.8	18,837	5,141
複 合 サ ー ビ ス 事 業	372,531	2.8	369,318	2.0	339,446	2.7	29,872	3,213	
サービス業（他に分類されないもの）	276,782	4.5	270,067	4.9	249,413	3.3	20,654	6,715	

## 2 労働時間

### (1) 事業所規模5人以上

9月の総実労働時間数は、規模5人以上で前年同月比0.5%減少の135.6時間となった。

総実労働時間数のうち所定内労働時間数は、前年同月比1.3%減少の124.3時間、所定外労働時間数は、同9.8%増加の11.3時間となった。

主な産業別の所定外労働時間数は、製造業11.6時間（前年同月比0.8%減少）、情報通信業17.3時間（同26.4%増加）、卸売業、小売業8.5時間（同4.9%増加）となった。

（図2-1、図2-2、表2）

### (2) 事業所規模30人以上

9月の総実労働時間数は、規模30人以上で前年同月比0.7%減少の139.3時間となった。

総実労働時間数のうち所定内労働時間数は、前年同月比1.8%減少の126.4時間、所定外労働時間数は、同11.3%増加の12.9時間となった。

主な産業別の所定外労働時間数は、製造業13.4時間（前年同月比4.7%増加）、情報通信業17.9時間（同24.4%増加）、卸売業、小売業9.5時間（同11.8%増加）となった。

（表2）

図2-1 労働時間の推移（前年同月比） — 調査産業計、5人以上 —

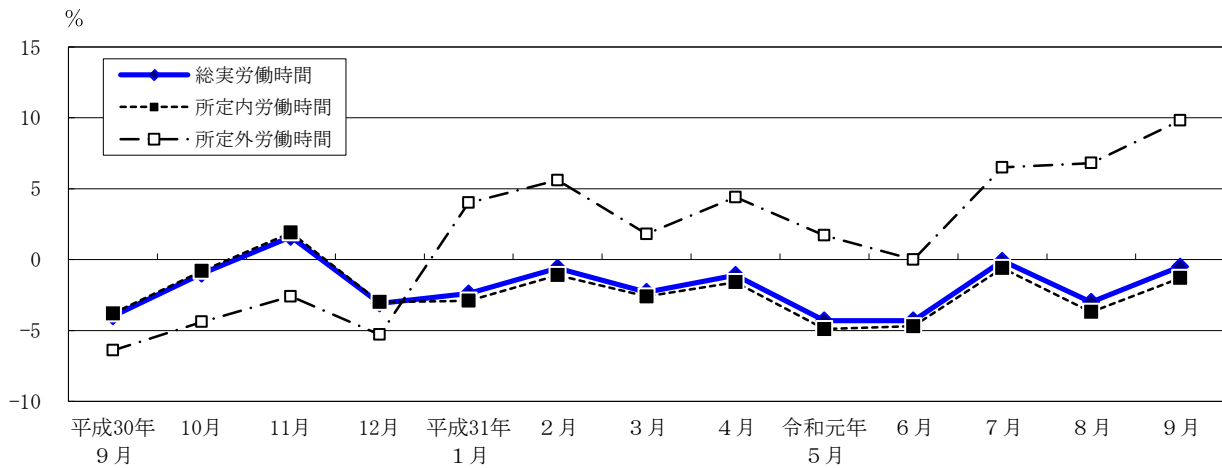
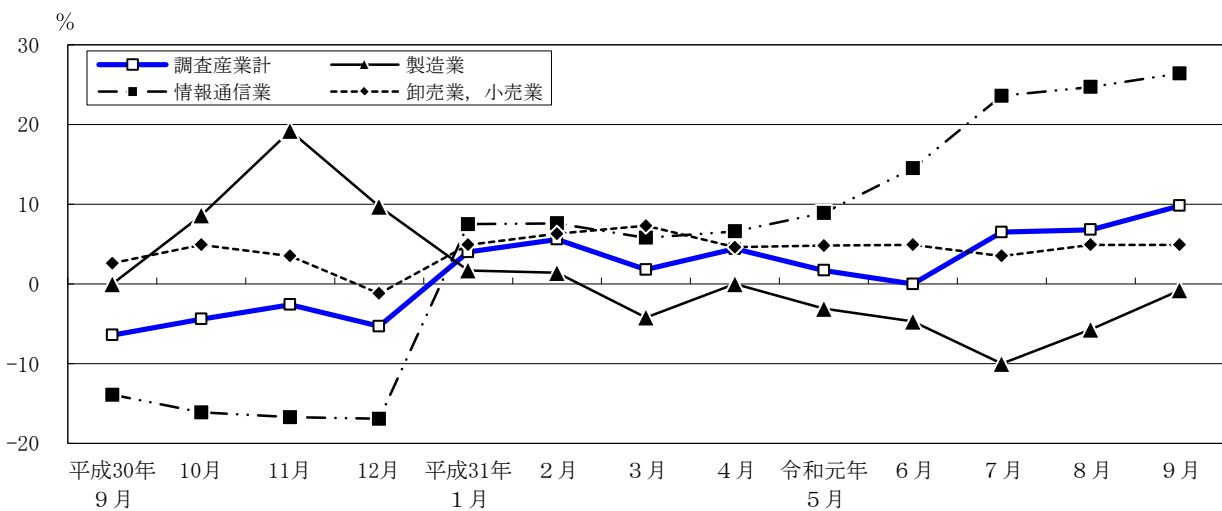


図2-2 所定外労働時間の推移（前年同月比） — 調査産業計及び主な産業、5人以上 —



令和元年9月分

表2 月間出勤日数及び実労働時間数

(単位： 日・時間・%)

規模	産 業	出 勤 日 数	総 実 労 働 時 間 数	所 定 内		所 定 外		
				前 年 同 月 比	所 定 内 労 働 時 間 数	前 年 同 月 比	所 定 外 労 働 時 間 数	前 年 同 月 比
5 人 以 上	調 査 産 業 計	17.1	135.6	-0.5	124.3	-1.3	11.3	9.8
	鉱業，採石業，砂利採取業	17.0	140.3	-	122.3	-	18.0	-
	建 設 業	19.6	166.8	-4.7	146.3	-4.0	20.5	-9.3
	製 造 業	18.3	150.7	-1.9	139.1	-2.0	11.6	-0.8
	電気・ガス・熱供給・水道業	17.4	147.4	6.4	129.5	4.2	17.9	26.9
	情 報 通 信 業	17.7	151.0	1.6	133.7	-1.0	17.3	26.4
	運 輸 業 ， 郵 便 業	18.3	156.1	0.9	136.4	-1.0	19.7	15.8
	卸 売 業 ， 小 売 業	17.5	137.5	0.6	129.0	0.3	8.5	4.9
	金 融 業 ， 保 険 業	17.5	143.3	0.5	126.6	-1.1	16.7	15.2
	不 動 産 業 ， 物 品 賃 貸 業	18.0	145.8	-1.7	132.1	-3.3	13.7	19.1
	学術研究，専門・技術サービス業	17.6	144.9	0.0	130.8	-1.3	14.1	14.6
	宿 泊 業 ， 飲 食 サ ー ビ ス 業	13.4	92.9	-4.0	86.0	-4.6	6.9	3.0
	生活関連サービス業，娯楽業	16.2	121.9	-1.1	114.5	-1.1	7.4	-1.3
	教 育 ， 学 習 支 援 業	14.3	105.8	-4.8	99.2	-5.0	6.6	-2.9
医 療 ， 福 祉	16.2	120.4	-1.5	115.1	-1.7	5.3	3.8	
複 合 サ ー ビ ス 事 業	17.3	138.7	2.7	126.5	2.5	12.2	5.2	
サービス業（他に分類されないもの）	17.6	137.3	1.0	127.0	-0.4	10.3	22.7	
30 人 以 上	調 査 産 業 計	17.2	139.3	-0.7	126.4	-1.8	12.9	11.3
	鉱業，採石業，砂利採取業	17.0	140.3	-	122.3	-	18.0	-
	建 設 業	18.9	164.3	-7.8	139.8	-6.8	24.5	-13.1
	製 造 業	17.9	151.2	-0.2	137.8	-0.6	13.4	4.7
	電気・ガス・熱供給・水道業	17.3	147.7	6.3	128.4	4.0	19.3	25.3
	情 報 通 信 業	17.6	151.4	1.6	133.5	-0.8	17.9	24.4
	運 輸 業 ， 郵 便 業	18.1	155.9	0.8	135.4	-1.5	20.5	18.4
	卸 売 業 ， 小 売 業	17.5	139.4	-0.3	129.9	-1.0	9.5	11.8
	金 融 業 ， 保 険 業	17.5	143.5	1.9	125.4	0.0	18.1	16.8
	不 動 産 業 ， 物 品 賃 貸 業	18.0	145.8	-0.1	131.6	-1.2	14.2	10.9
	学術研究，専門・技術サービス業	17.4	145.8	-0.3	129.6	-2.0	16.2	15.7
	宿 泊 業 ， 飲 食 サ ー ビ ス 業	14.1	100.6	-7.5	93.0	-8.2	7.6	2.6
	生活関連サービス業，娯楽業	15.4	110.3	-7.9	102.4	-7.1	7.9	-16.8
	教 育 ， 学 習 支 援 業	14.4	109.0	-4.5	102.2	-5.4	6.8	9.7
医 療 ， 福 祉	16.8	126.6	-2.7	121.0	-2.5	5.6	-6.7	
複 合 サ ー ビ ス 事 業	17.8	145.9	4.9	129.4	3.4	16.5	18.8	
サービス業（他に分類されないもの）	17.4	136.5	1.2	125.6	-0.3	10.9	21.0	

### 3 雇用

#### (1) 事業所規模 5 人以上

9月の常用労働者数は、規模5人以上で前年同月比2.5%増加の8,183千人となった。  
 主な産業別に前年同月比をみると、製造業1.5%増加、情報通信業2.1%増加、卸売業、小売業1.5%増加となった。  
 常用労働者中のパートタイム労働者比率は、前年同月差0.4ポイント下降し、25.9%となった。

(図3-1、図3-2、表3)

#### (2) 事業所規模30人以上

9月の常用労働者数は、規模30人以上で前年同月比3.0%増加の5,717千人となった。  
 主な産業別に前年同月比をみると、製造業2.0%増加、情報通信業2.2%増加、卸売業、小売業2.0%増加となった。  
 常用労働者中のパートタイム労働者比率は、前年同月と同水準の19.9%となった。

(表3)

図3-1 常用労働者数の推移（前年同月比） — 調査産業計及び主な産業、5人以上 —

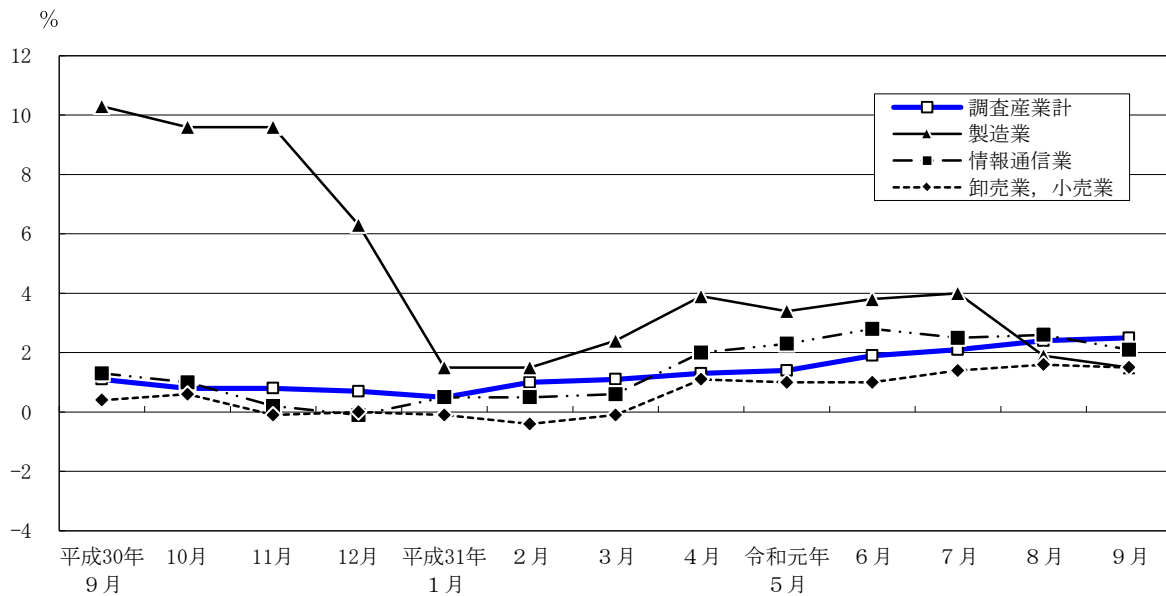
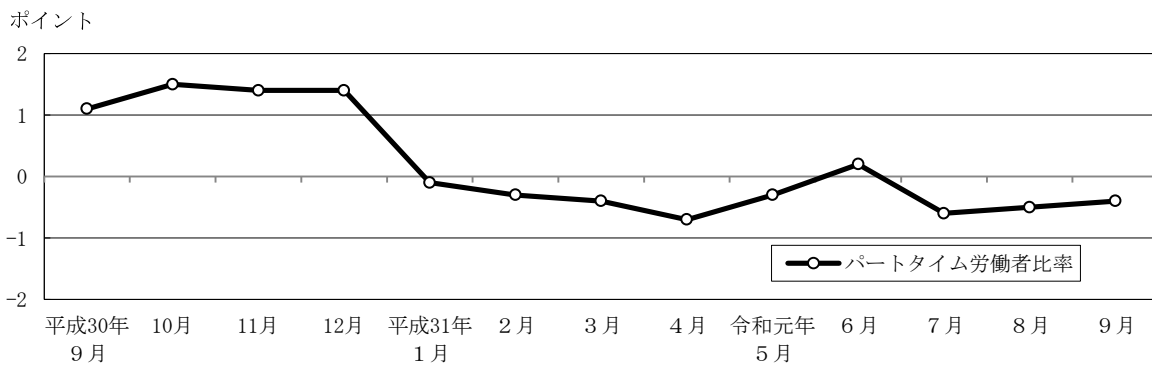


図3-2 パートタイム労働者比率の推移（前年同月差） — 調査産業計、5人以上 —



令和元年9月分

表3 常用労働者数及び労働異動率

(単位： 人・%・ポイント)

規模	産 業	常 用 労働者数	前 年 同月比	入 職 率		離 職 率		パートタイム 労働者比率	
				前 年 同月差	前 年 同月差	前 年 同月差	前 年 同月差		
5 人 以 上	調 査 産 業 計	8,183,387	2.5	2.04	0.26	1.95	0.05	25.9	-0.4
	鉱業，採石業，砂利採取業	1,433	-	1.53	-0.41	2.01	0.07	0.8	0.8
	建 設 業	378,218	8.3	0.60	-0.65	0.68	0.09	3.3	-0.7
	製 造 業	585,377	1.5	1.00	-0.11	1.34	0.39	8.0	-0.4
	電気・ガス・熱供給・水道業	27,076	-14.8	0.46	0.06	0.20	-0.12	2.5	-0.4
	情 報 通 信 業	832,655	2.1	1.21	-0.20	1.30	0.39	3.5	-0.8
	運 輸 業 ， 郵 便 業	475,783	2.8	2.29	1.48	1.98	0.89	14.7	0.4
	卸 売 業 ， 小 売 業	1,689,225	1.5	1.43	-0.21	1.44	-0.13	28.4	-0.2
	金 融 業 ， 保 険 業	402,031	1.4	1.07	0.12	1.04	-0.15	5.3	-1.8
	不 動 産 業 ， 物 品 賃 貸 業	215,756	1.6	1.35	-0.03	1.72	-0.80	19.0	3.6
	学術研究，専門・技術サービス業	393,579	1.8	1.16	0.07	0.99	-0.24	8.8	0.2
	宿 泊 業 ， 飲 食 サ ー ビ ス 業	693,155	0.7	4.84	0.85	4.81	0.64	79.0	0.0
	生活関連サービス業，娯楽業	249,869	4.9	3.79	0.58	2.79	-0.18	44.4	-3.1
	教 育 ， 学 習 支 援 業	415,861	0.3	3.51	1.54	2.96	1.27	39.1	4.5
	医 療 ， 福 祉	787,667	6.8	1.99	0.21	2.09	-0.05	36.6	0.3
複 合 サ ー ビ ス 事 業	38,465	2.7	0.31	-0.57	1.05	0.54	17.8	-1.6	
サービス業（他に分類されないもの）	997,237	3.2	2.84	0.71	2.32	-0.94	26.9	-2.9	
30 人 以 上	調 査 産 業 計	5,716,561	3.0	1.78	0.26	1.67	-0.04	19.9	0.0
	鉱業，採石業，砂利採取業	1,433	-	1.53	-0.41	2.01	0.07	0.8	0.8
	建 設 業	248,717	11.4	0.44	-0.61	0.61	0.16	2.3	-0.3
	製 造 業	433,142	2.0	0.93	-0.04	1.46	0.60	4.4	-2.0
	電気・ガス・熱供給・水道業	24,197	-15.0	0.51	0.06	0.22	-0.14	2.6	0.4
	情 報 通 信 業	729,772	2.2	1.15	-0.30	1.07	0.20	2.4	-1.0
	運 輸 業 ， 郵 便 業	399,749	2.3	2.40	1.44	2.12	1.11	14.1	-0.1
	卸 売 業 ， 小 売 業	1,050,266	2.0	0.96	-0.10	1.04	-0.18	22.3	1.5
	金 融 業 ， 保 険 業	330,188	1.3	1.14	0.18	1.03	-0.15	5.0	-2.5
	不 動 産 業 ， 物 品 賃 貸 業	143,831	3.1	1.06	0.00	1.18	-0.83	13.5	1.8
	学術研究，専門・技術サービス業	278,973	-0.1	0.99	-0.04	0.98	-0.37	6.6	-1.2
	宿 泊 業 ， 飲 食 サ ー ビ ス 業	225,593	-0.3	3.33	0.05	3.53	-0.35	70.7	3.1
	生活関連サービス業，娯楽業	134,436	6.4	3.15	0.08	2.23	-0.46	50.9	4.3
	教 育 ， 学 習 支 援 業	327,256	1.5	3.51	1.34	3.37	1.73	35.4	6.1
	医 療 ， 福 祉	517,846	9.0	2.13	0.42	2.03	0.12	30.6	0.9
複 合 サ ー ビ ス 事 業	24,724	0.8	0.30	0.05	0.68	-0.09	15.4	-2.0	
サービス業（他に分類されないもの）	846,438	3.8	3.10	0.82	2.35	-1.30	29.1	-2.7	