

調査結果のあらまし(常用労働者)

1 賃金

(1) 事業所規模 5人以上

8月の現金給与総額は、規模5人以上で前年同月比0.8%増加の341,771円となった。主な産業別に前年同月比を見ると、製造業1.2%減少、情報通信業4.1%増加、卸売業、小売業2.8%減少となった。

現金給与総額のうち、きまって支給する給与は、前年同月比0.9%増加の330,139円となった。また、所定内給与は、同0.2%増加の307,461円となった。

主な産業別にきまって支給する給与の前年同月比を見ると、製造業0.5%減少、情報通信業4.2%増加、卸売業、小売業1.5%減少となった。

実質賃金指数(現金給与総額)は、前年同月比0.2%増加となった。

(図1、表1、統計表第15表)

(2) 事業所規模30人以上

8月の現金給与総額は、規模30人以上で前年同月比0.5%増加の375,163円となった。主な産業別に前年同月比を見ると、製造業1.7%減少、情報通信業4.3%増加、卸売業、小売業4.1%減少となった。

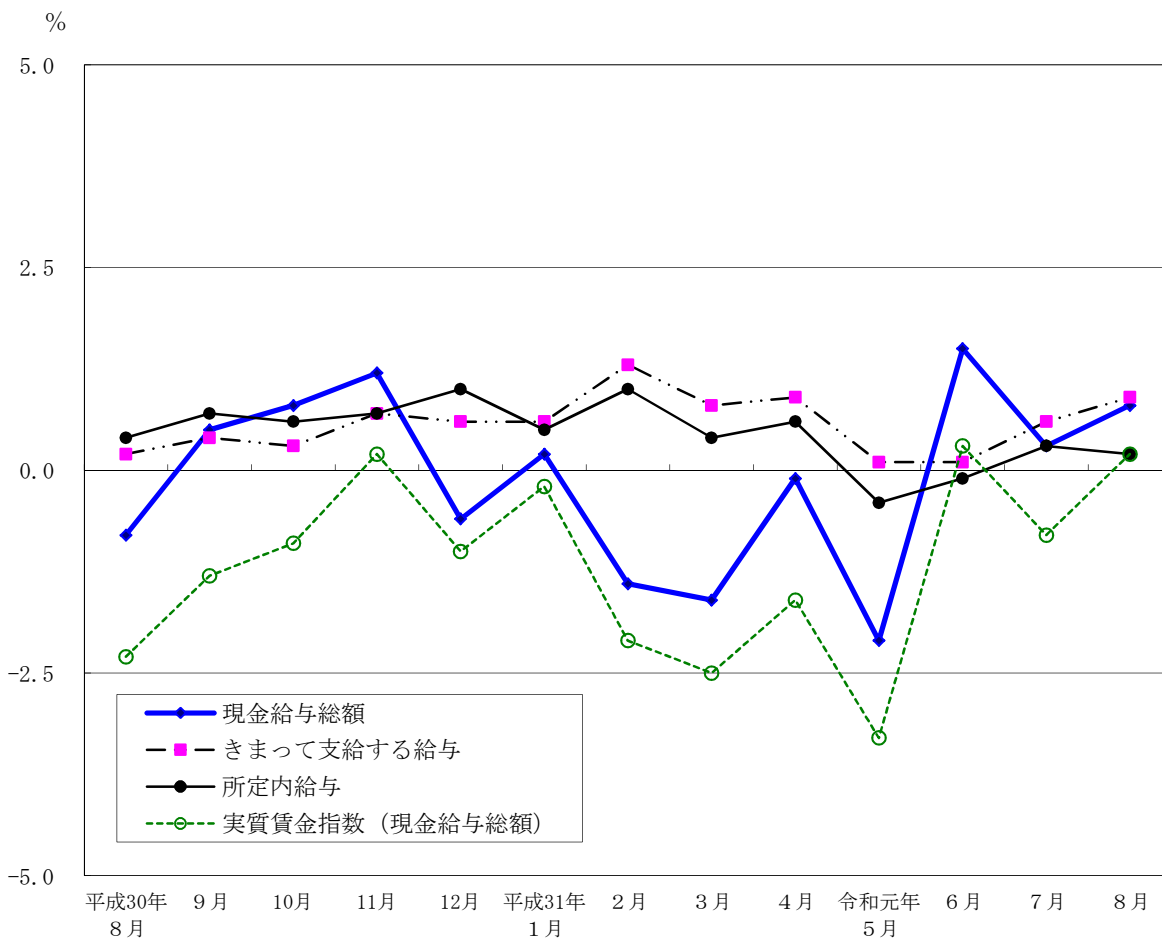
現金給与総額のうち、きまって支給する給与は、前年同月比0.5%増加の362,890円となった。また、所定内給与は、同0.2%減少の335,566円となった。

主な産業別にきまって支給する給与の前年同月比を見ると、製造業0.8%減少、情報通信業4.4%増加、卸売業、小売業3.1%減少となった。

実質賃金指数(現金給与総額)は、前年同月と同水準となった。

(表1、統計表第15表)

図1 賃金の推移(前年同月比) —調査産業計、5人以上—



令和元年8月分

表1 月間現金給与額

(単位：円・%)

規模	産 業	現金給与総額		きまって支給する給与				特別に支払われた給与	
		前年 同月比		前年 同月比	所定内 与 給	前年 同月比	所定外 与 給		
5 人 以 上	調 査 産 業 計	341,771	0.8	330,139	0.9	307,461	0.2	22,678	11,632
	鉱業，採石業，砂利採取業	573,751	—	573,544	—	538,785	—	34,759	207
	建 設 業	434,806	6.1	419,521	7.1	382,109	7.6	37,412	15,285
	製 造 業	408,357	-1.2	395,227	-0.5	372,312	0.0	22,915	13,130
	電気・ガス・熱供給・水道業	488,603	1.9	487,344	1.7	430,107	3.1	57,237	1,259
	情 報 通 信 業	429,311	4.1	420,992	4.2	381,885	2.5	39,107	8,319
	運 輸 業 ， 郵 便 業	373,190	-1.1	360,960	-2.3	318,350	-2.1	42,610	12,230
	卸 売 業 ， 小 売 業	352,187	-2.8	331,133	-1.5	314,997	-1.9	16,136	21,054
	金 融 業 ， 保 険 業	517,966	5.2	500,206	2.8	463,192	1.9	37,014	17,760
	不 動 産 業 ， 物 品 賃 貸 業	344,869	-4.5	332,478	-6.0	309,997	-7.4	22,481	12,391
	学術研究，専門・技術サービス業	465,596	7.3	437,098	2.9	413,010	2.9	24,088	28,498
	宿 泊 業 ， 飲 食 サ ー ビ ス 業	131,991	-2.8	129,516	-3.5	120,239	-5.1	9,277	2,475
	生活関連サービス業，娯楽業	224,428	-8.1	219,104	-0.5	206,416	-0.9	12,688	5,324
	教 育 ， 学 習 支 援 業	296,874	-2.3	293,833	-2.9	285,745	-2.7	8,088	3,041
医 療 ， 福 祉	275,516	-0.4	271,867	0.7	256,520	0.0	15,347	3,649	
複 合 サ ー ビ ス 事 業	346,938	-7.4	345,695	-7.8	320,246	-6.7	25,449	1,243	
サービス業（他に分類されないもの）	284,666	5.1	279,455	6.1	258,076	4.1	21,379	5,211	
30 人 以 上	調 査 産 業 計	375,163	0.5	362,890	0.5	335,566	-0.2	27,324	12,273
	鉱業，採石業，砂利採取業	573,751	—	573,544	—	538,785	—	34,759	207
	建 設 業	453,907	9.3	445,276	11.5	396,937	12.4	48,339	8,631
	製 造 業	435,910	-1.7	424,785	-0.8	397,538	-0.5	27,247	11,125
	電気・ガス・熱供給・水道業	498,794	0.7	497,490	0.4	435,302	2.2	62,188	1,304
	情 報 通 信 業	437,313	4.3	431,207	4.4	389,527	2.9	41,680	6,106
	運 輸 業 ， 郵 便 業	375,881	-1.6	362,444	-3.3	316,214	-3.4	46,230	13,437
	卸 売 業 ， 小 売 業	395,915	-4.1	369,533	-3.1	350,213	-3.7	19,320	26,382
	金 融 業 ， 保 険 業	549,013	5.6	529,583	2.6	489,869	1.9	39,714	19,430
	不 動 産 業 ， 物 品 賃 貸 業	381,219	-1.7	370,729	-2.6	345,977	-3.6	24,752	10,490
	学術研究，専門・技術サービス業	492,468	10.2	458,029	4.4	429,711	4.6	28,318	34,439
	宿 泊 業 ， 飲 食 サ ー ビ ス 業	159,026	-7.6	155,361	-9.0	144,242	-11.0	11,119	3,665
	生活関連サービス業，娯楽業	221,707	-11.7	220,822	-6.1	207,088	-5.9	13,734	885
	教 育 ， 学 習 支 援 業	326,708	-2.1	323,777	-2.8	314,849	-2.5	8,928	2,931
医 療 ， 福 祉	303,708	-3.0	300,650	-1.5	280,722	-2.6	19,928	3,058	
複 合 サ ー ビ ス 事 業	360,607	-10.2	359,477	-10.5	325,654	-9.7	33,823	1,130	
サービス業（他に分類されないもの）	276,215	4.7	270,848	4.8	248,447	2.6	22,401	5,367	

2 労働時間

(1) 事業所規模5人以上

8月の総実労働時間数は、規模5人以上で前年同月比3.0%減少の136.8時間となった。
 総実労働時間数のうち所定内労働時間数は、前年同月比3.7%減少の125.9時間、所定外労働時間数は、同6.8%増加の10.9時間となった。

主な産業別の所定外労働時間数は、製造業11.5時間（前年同月比5.7%減少）、情報通信業16.2時間（同24.7%増加）、卸売業、小売業8.5時間（同4.9%増加）となった。

（図2-1、図2-2、表2）

(2) 事業所規模30人以上

8月の総実労働時間数は、規模30人以上で前年同月比3.6%減少の142.2時間となった。
 総実労働時間数のうち所定内労働時間数は、前年同月比4.5%減少の129.8時間、所定外労働時間数は、同7.9%増加の12.4時間となった。

主な産業別の所定外労働時間数は、製造業13.5時間（前年同月比2.1%減少）、情報通信業16.8時間（同22.6%増加）、卸売業、小売業9.5時間（同9.3%増加）となった。

（表2）

図2-1 労働時間の推移（前年同月比） — 調査産業計、5人以上 —

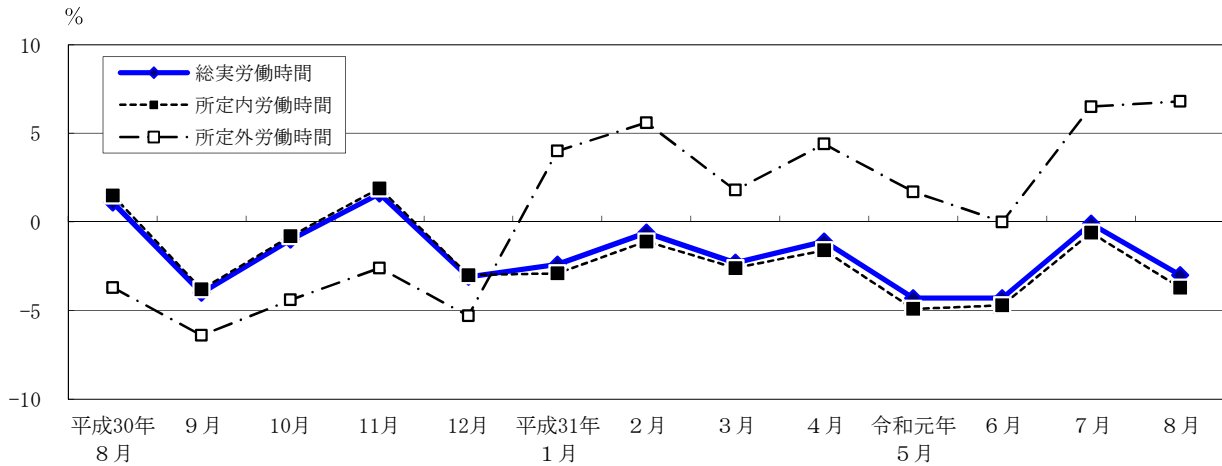
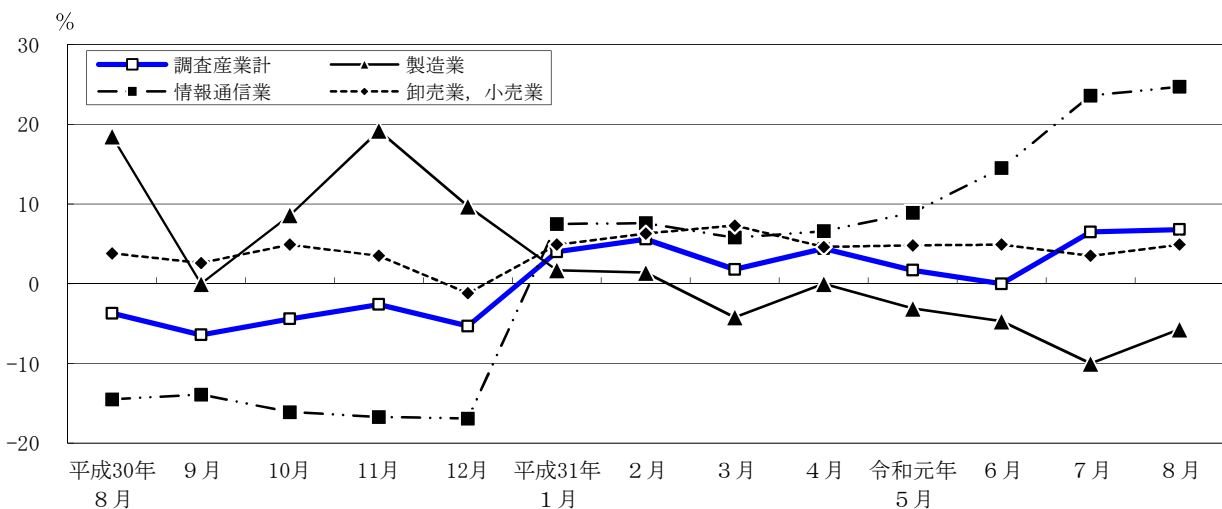


図2-2 所定外労働時間の推移（前年同月比） — 調査産業計及び主な産業、5人以上 —



令和元年8月分

表2 月間出勤日数及び実労働時間数

(単位： 日・時間・%)

規模	産 業	出 勤 日 数	総 実 労働 時間 数		所 定 内 労働 時間 数		所 定 外 労働 時間 数	
				前 年 同 月 比		前 年 同 月 比		前 年 同 月 比
5 人 以 上	調 査 産 業 計	17.3	136.8	-3.0	125.9	-3.7	10.9	6.8
	鉱業，採石業，砂利採取業	18.7	152.1	—	135.3	—	16.8	—
	建 設 業	19.4	165.9	-2.9	146.8	-3.4	19.1	0.5
	製 造 業	18.3	151.0	-2.0	139.5	-1.7	11.5	-5.7
	電気・ガス・熱供給・水道業	17.9	147.1	-12.1	134.0	-13.1	13.1	0.0
	情 報 通 信 業	18.6	157.2	-0.8	141.0	-3.1	16.2	24.7
	運 輸 業 ， 郵 便 業	18.7	159.2	0.3	140.0	-1.2	19.2	12.9
	卸 売 業 ， 小 売 業	17.4	136.8	-2.5	128.3	-2.9	8.5	4.9
	金 融 業 ， 保 険 業	18.6	151.1	-5.4	133.7	-7.4	17.4	13.1
	不 動 産 業 ， 物 品 賃 貸 業	17.8	143.0	-5.4	130.1	-6.5	12.9	6.6
	学術研究，専門・技術サービス業	18.1	147.7	-5.2	135.2	-4.8	12.5	-10.1
	宿 泊 業 ， 飲 食 サービス 業	13.7	95.1	-4.5	88.0	-5.1	7.1	4.4
	生活関連サービス業，娯楽業	16.5	125.1	-4.4	117.5	-4.4	7.6	-5.0
	教 育 ， 学 習 支 援 業	12.5	90.5	-9.0	86.1	-8.8	4.4	-10.2
	医 療 ， 福 祉	16.7	123.0	-4.0	118.0	-4.2	5.0	-2.0
複 合 サービス 事 業	17.9	138.6	-10.5	130.8	-9.3	7.8	-26.5	
サービス業（他に分類されないもの）	17.9	140.9	-1.0	130.5	-2.5	10.4	22.5	
30 人 以 上	調 査 産 業 計	17.6	142.2	-3.6	129.8	-4.5	12.4	7.9
	鉱業，採石業，砂利採取業	18.7	152.1	—	135.3	—	16.8	—
	建 設 業	19.6	172.4	-1.1	148.6	-1.6	23.8	2.5
	製 造 業	18.5	155.5	-0.9	142.0	-0.8	13.5	-2.1
	電気・ガス・熱供給・水道業	17.7	145.6	-14.7	131.9	-15.5	13.7	-4.9
	情 報 通 信 業	18.7	158.9	-0.1	142.1	-2.4	16.8	22.6
	運 輸 業 ， 郵 便 業	18.6	159.5	0.1	139.7	-1.6	19.8	13.8
	卸 売 業 ， 小 売 業	17.7	140.4	-5.1	130.9	-6.0	9.5	9.3
	金 融 業 ， 保 険 業	18.6	152.2	-4.8	133.3	-7.2	18.9	15.2
	不 動 産 業 ， 物 品 賃 貸 業	18.3	146.9	-4.7	133.0	-5.4	13.9	2.2
	学術研究，専門・技術サービス業	18.1	149.8	-5.7	135.3	-5.0	14.5	-11.6
	宿 泊 業 ， 飲 食 サービス 業	14.5	103.3	-8.5	96.2	-8.4	7.1	-9.0
	生活関連サービス業，娯楽業	15.8	113.8	-12.8	106.1	-11.9	7.7	-22.2
	教 育 ， 学 習 支 援 業	12.6	93.4	-10.3	88.8	-10.8	4.6	0.0
	医 療 ， 福 祉	17.4	130.8	-6.2	124.8	-6.4	6.0	0.0
複 合 サービス 事 業	18.2	142.6	-9.0	132.4	-8.3	10.2	-17.8	
サービス業（他に分類されないもの）	17.8	140.8	-1.1	129.9	-2.6	10.9	19.7	

3 雇用

(1) 事業所規模 5 人以上

8月の常用労働者数は、規模5人以上で前年同月比2.4%増加の8,183千人となった。
 主な産業別に前年同月比をみると、製造業1.9%増加、情報通信業2.6%増加、卸売業、小売業1.6%増加となった。
 常用労働者中のパートタイム労働者比率は、前年同月差0.5ポイント下降し、25.8%となった。

(図3-1、図3-2、表3)

(2) 事業所規模30人以上

8月の常用労働者数は、規模30人以上で前年同月比2.9%増加の5,718千人となった。
 主な産業別に前年同月比をみると、製造業2.6%増加、情報通信業2.7%増加、卸売業、小売業1.9%増加となった。
 常用労働者中のパートタイム労働者比率は、前年同月差0.1ポイント下降し、19.8%となった。

(表3)

図3-1 常用労働者数の推移（前年同月比） —調査産業計及び主な産業、5人以上—

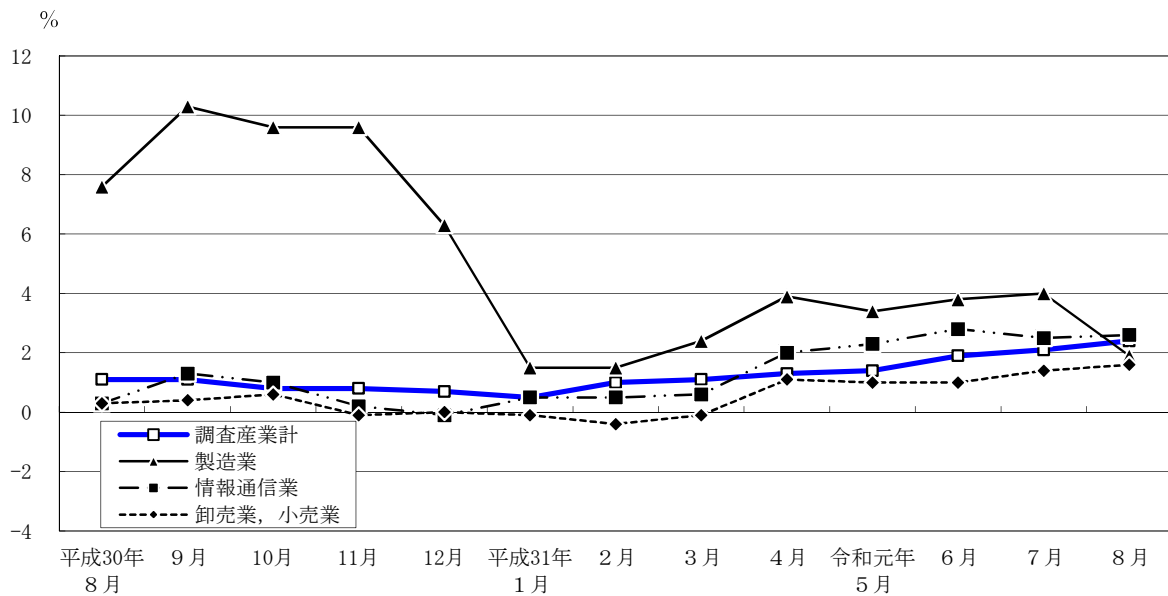
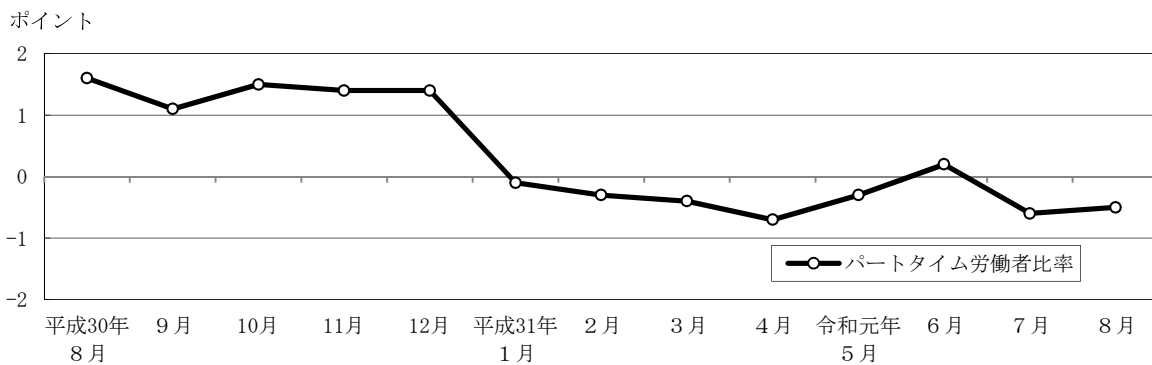


図3-2 パートタイム労働者比率の推移（前年同月差） —調査産業計、5人以上—



令和元年8月分

表3 常用労働者数及び労働異動率

(単位： 人・%・ポイント)

規模	産 業	常 用 労働者数	労働異動率				パートタイム 労働者比率		
			前年 同月比	入職率	前年 同月差	離職率	前年 同月差	前年 同月差	
5 人 以 上	調 査 産 業 計	8,183,234	2.4	2.13	0.45	1.97	0.05	25.8	-0.5
	鉱業，採石業，砂利採取業	1,440	—	0.97	-0.53	1.59	-0.13	0.8	0.7
	建 設 業	378,523	9.1	6.13	5.67	0.72	-0.05	3.8	-0.2
	製 造 業	587,342	1.9	0.88	-0.09	0.99	0.32	8.5	0.1
	電気・ガス・熱供給・水道業	27,005	-15.0	0.53	0.40	0.58	-0.27	2.5	-0.4
	情 報 通 信 業	833,404	2.6	0.87	-0.33	0.95	-0.42	3.7	-0.6
	運 輸 業 ， 郵 便 業	474,333	2.3	2.21	1.04	2.08	0.47	15.4	0.9
	卸 売 業 ， 小 売 業	1,689,339	1.6	1.29	0.01	1.27	-0.15	28.3	0.2
	金 融 業 ， 保 険 業	401,882	1.2	1.11	0.11	1.40	0.11	5.1	-1.9
	不 動 産 業 ， 物 品 賃 貸 業	216,566	0.8	1.03	-0.47	1.66	0.28	19.1	4.8
	学術研究，専門・技術サービス業	392,879	1.6	1.45	0.58	1.32	0.17	9.2	0.9
	宿 泊 業 ， 飲 食 サ ー ビ ス 業	700,249	1.5	5.18	0.32	5.57	0.71	78.6	-1.1
	生活関連サービス業，娯楽業	247,390	4.1	3.00	0.05	1.86	-0.46	44.1	-2.0
	教 育 ， 学 習 支 援 業	413,591	-0.1	2.24	0.88	3.44	-0.22	39.1	2.8
	医 療 ， 福 祉	788,465	6.5	1.69	0.62	1.99	0.35	36.1	-0.2
複 合 サ ー ビ ス 事 業	38,752	3.8	0.64	-0.67	0.41	-0.85	21.9	6.0	
サービス業（他に分類されないもの）	992,074	1.5	2.79	0.19	2.49	-0.02	25.5	-4.3	
30 人 以 上	調 査 産 業 計	5,717,702	2.9	1.93	0.55	1.69	0.01	19.8	-0.1
	鉱業，採石業，砂利採取業	1,440	—	0.97	-0.53	1.59	-0.13	0.8	0.7
	建 設 業	249,141	12.3	9.43	9.07	0.56	-0.04	2.7	0.2
	製 造 業	435,477	2.6	0.73	-0.18	1.12	0.44	5.2	-1.2
	電気・ガス・熱供給・水道業	24,126	-15.2	0.59	0.45	0.65	0.03	2.6	0.4
	情 報 通 信 業	729,217	2.7	0.74	-0.36	0.81	-0.36	2.4	-0.9
	運 輸 業 ， 郵 便 業	398,624	1.9	2.24	1.17	2.19	0.62	14.8	0.4
	卸 売 業 ， 小 売 業	1,051,111	1.9	1.02	0.19	0.92	-0.30	22.2	1.5
	金 融 業 ， 保 険 業	329,843	1.0	1.08	0.15	1.34	0.14	4.8	-2.4
	不 動 産 業 ， 物 品 賃 貸 業	144,003	2.3	0.94	0.05	1.54	0.54	14.3	2.6
	学術研究，専門・技術サービス業	278,963	-0.4	0.98	0.11	1.53	0.45	6.6	-1.2
	宿 泊 業 ， 飲 食 サ ー ビ ス 業	233,359	2.6	3.80	-1.04	3.52	-0.33	71.6	3.2
	生活関連サービス業，娯楽業	133,221	5.7	1.98	0.24	1.67	-0.51	50.8	6.0
	教 育 ， 学 習 支 援 業	326,823	2.0	2.36	1.07	3.55	-0.63	35.1	4.0
	医 療 ， 福 祉	517,370	8.6	1.59	0.77	1.96	0.63	29.8	0.1
複 合 サ ー ビ ス 事 業	24,818	0.7	0.74	0.15	0.63	0.32	21.4	9.1	
サービス業（他に分類されないもの）	840,166	1.6	2.94	0.13	2.66	-0.01	27.5	-4.3	