

## 調査結果のあらまし(常用労働者)

### 1 賃金

#### (1) 事業所規模5人以上

6月の現金給与総額は、規模5人以上で前年同月比1.5%増加の624,777円となった。主な産業別に前年同月比を見ると、製造業0.5%減少、情報通信業8.3%増加、卸売業、小売業23.1%減少となった。

現金給与総額のうち、きまって支給する給与は、前年同月比0.1%増加の328,321円となった。また、所定内給与は、同0.1%減少の305,750円となった。

主な産業別にきまって支給する給与の前年同月比を見ると、製造業0.9%増加、情報通信業1.8%増加、卸売業、小売業1.6%減少となった。

実質賃金指数(現金給与総額)は、前年同月比0.3%増加となった。

(図1、表1、統計表第15表)

#### (2) 事業所規模30人以上

6月の現金給与総額は、規模30人以上で前年同月比0.5%増加の739,994円となった。

主な産業別に前年同月比を見ると、製造業0.7%減少、情報通信業9.1%増加、卸売業、小売業27.9%減少となった。

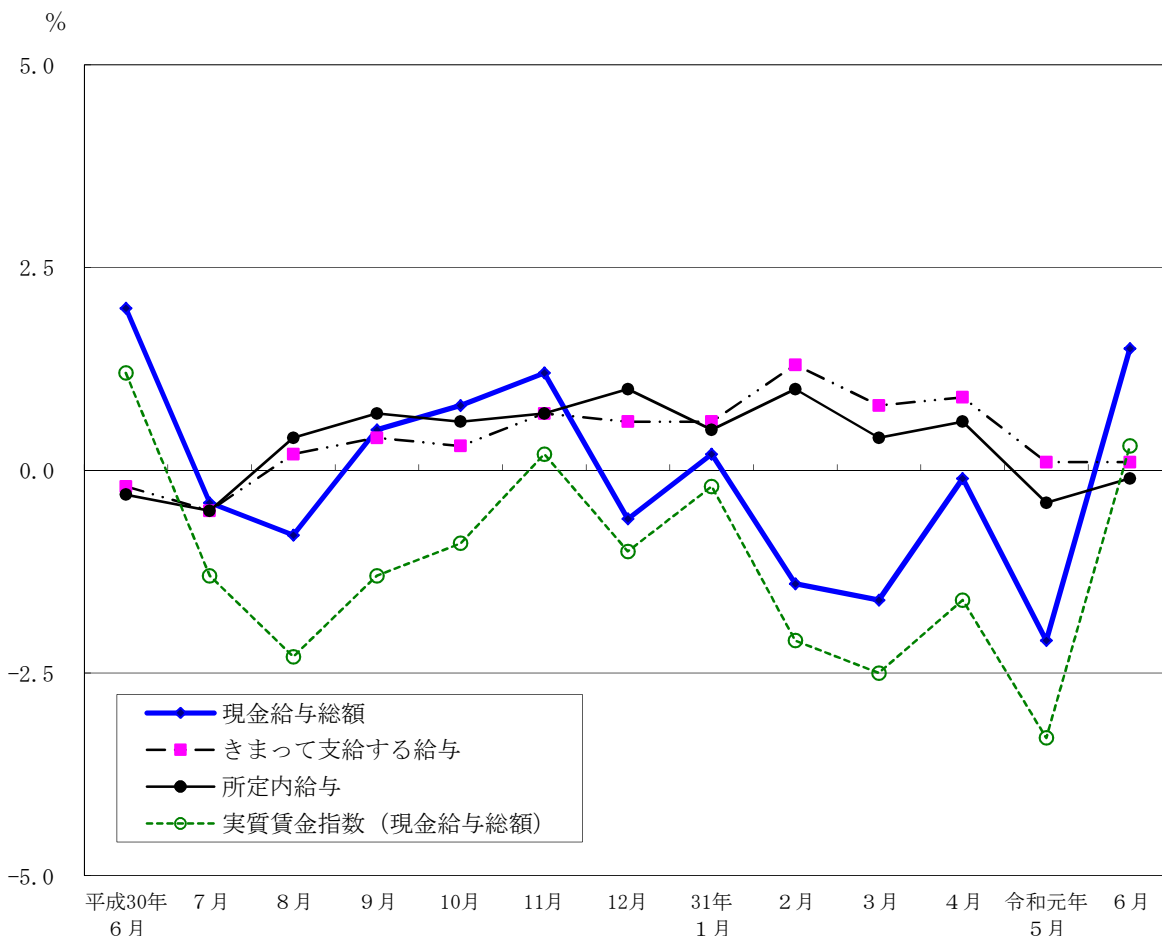
現金給与総額のうち、きまって支給する給与は、前年同月比0.2%減少の360,729円となった。また、所定内給与は、同0.6%減少の333,370円となった。

主な産業別にきまって支給する給与の前年同月比を見ると、製造業2.2%増加、情報通信業2.5%増加、卸売業、小売業3.8%減少となった。

実質賃金指数(現金給与総額)は、前年同月比0.7%減少となった。

(表1、統計表第15表)

図1 賃金の推移(前年同月比) —調査産業計、5人以上—



令和元年6月分

表1 月間現金給与額

(単位：円・%)

規模	産 業	現金給与総額		きまって支給する給与					特別に支払われた給与
		前年 同月比		前年 同月比	所定内 与 給	前年 同月比	所定外 与 給		
5 人 以 上	調 査 産 業 計	624,777	1.5	328,321	0.1	305,750	-0.1	22,571	296,456
	鉱業，採石業，砂利採取業	x	x	x	x	x	x	x	x
	建 設 業	849,386	22.5	411,933	4.9	374,729	6.5	37,204	437,453
	製 造 業	743,221	-0.5	394,919	0.9	371,428	1.5	23,491	348,302
	電気・ガス・熱供給・水道業	x	x	x	x	x	x	x	x
	情 報 通 信 業	878,019	8.3	410,849	1.8	374,621	0.5	36,228	467,170
	運 輸 業 ， 郵 便 業	750,802	14.5	365,244	-1.0	321,419	-0.8	43,825	385,558
	卸 売 業 ， 小 売 業	563,819	-23.1	331,297	-1.6	315,248	-2.1	16,049	232,522
	金 融 業 ， 保 険 業	1,180,006	15.0	492,049	1.5	456,691	1.0	35,358	687,957
	不 動 産 業 ， 物 品 賃 貸 業	762,250	8.8	345,015	-3.3	320,923	-3.8	24,092	417,235
	学術研究，専門・技術サービス業	830,069	15.3	443,148	4.1	417,818	5.2	25,330	386,921
	宿泊業，飲食サービス業	149,330	-11.5	126,971	-11.0	118,255	-11.2	8,716	22,359
	生活関連サービス業，娯楽業	314,561	-11.1	221,145	-0.5	207,841	-1.1	13,304	93,416
	教 育 ， 学 習 支 援 業	629,719	3.5	285,760	-3.0	277,073	-3.1	8,687	343,959
	医 療 ， 福 祉	439,793	8.7	266,659	-1.9	251,551	-1.7	15,108	173,134
複 合 サ ー ビ ス 事 業	886,621	-10.1	346,180	-7.3	315,809	-7.5	30,371	540,441	
サービス業（他に分類されないもの）	487,084	17.4	276,275	4.0	254,613	2.7	21,662	210,809	
30 人 以 上	調 査 産 業 計	739,994	0.5	360,729	-0.2	333,370	-0.6	27,359	379,265
	鉱業，採石業，砂利採取業	x	x	x	x	x	x	x	x
	建 設 業	1,035,032	30.7	434,375	7.9	387,008	9.7	47,367	600,657
	製 造 業	864,441	-0.7	424,432	2.2	396,980	3.1	27,452	440,009
	電気・ガス・熱供給・水道業	x	x	x	x	x	x	x	x
	情 報 通 信 業	945,568	9.1	422,773	2.5	383,533	1.3	39,240	522,795
	運 輸 業 ， 郵 便 業	712,173	1.7	363,797	-4.3	316,201	-4.7	47,596	348,376
	卸 売 業 ， 小 売 業	703,541	-27.9	369,395	-3.8	350,251	-4.5	19,144	334,146
	金 融 業 ， 保 険 業	1,276,660	17.1	524,463	1.3	485,918	0.8	38,545	752,197
	不 動 産 業 ， 物 品 賃 貸 業	898,125	3.7	371,282	-4.1	345,666	-4.6	25,616	526,843
	学術研究，専門・技術サービス業	910,321	13.2	463,512	4.6	434,014	5.4	29,498	446,809
	宿泊業，飲食サービス業	212,249	-9.3	159,482	-9.3	147,025	-11.4	12,457	52,767
	生活関連サービス業，娯楽業	386,692	-15.0	224,639	-7.6	209,655	-7.6	14,984	162,053
	教 育 ， 学 習 支 援 業	709,209	4.4	310,827	-3.9	301,501	-3.8	9,326	398,382
	医 療 ， 福 祉	532,520	13.9	298,385	-0.7	278,432	-0.4	19,953	234,135
複 合 サ ー ビ ス 事 業	905,504	-13.5	361,289	-8.3	321,180	-8.7	40,109	544,215	
サービス業（他に分類されないもの）	491,591	19.9	267,086	2.4	243,796	0.4	23,290	224,505	

## 2 労働時間

### (1) 事業所規模5人以上

6月の総実労働時間数は、規模5人以上で前年同月比4.3%減少の140.7時間となった。  
 総実労働時間数のうち所定内労働時間数は、前年同月比4.7%減少の129.5時間、所定外労働時間数は、前年同月と同水準の11.2時間となった。

主な産業別の所定外労働時間数は、製造業12.2時間（前年同月比4.7%減少）、情報通信業16.5時間（同14.5%増加）、卸売業、小売業8.6時間（同4.9%増加）となった。

（図2-1、図2-2、表2）

### (2) 事業所規模30人以上

6月の総実労働時間数は、規模30人以上で前年同月比4.8%減少の144.9時間となった。  
 総実労働時間数のうち所定内労働時間数は、前年同月比5.5%減少の132.0時間、所定外労働時間数は、同2.5%増加の12.9時間となった。

主な産業別の所定外労働時間数は、製造業13.6時間（前年同月比5.6%減少）、情報通信業17.3時間（同13.1%増加）、卸売業、小売業9.7時間（同10.2%増加）となった。

（表2）

図2-1 労働時間の推移（前年同月比） —調査産業計、5人以上—

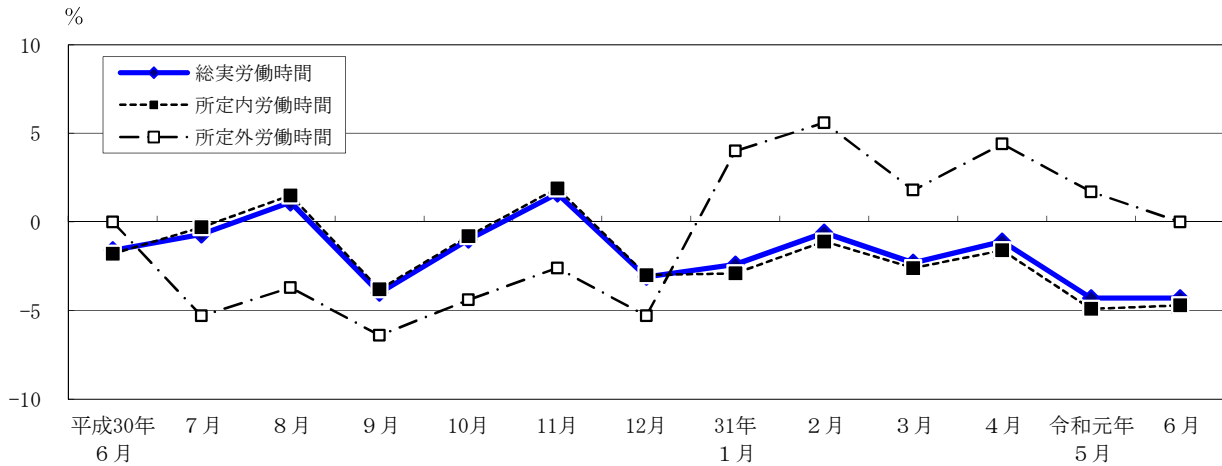
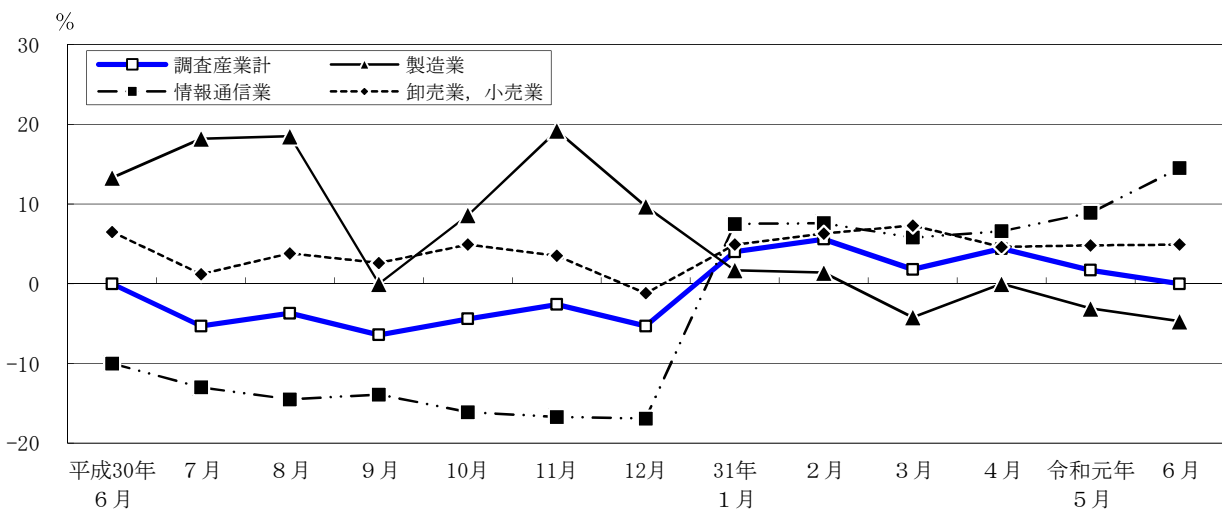


図2-2 所定外労働時間の推移（前年同月比） —調査産業計及び主な産業、5人以上—



令和元年6月分

表2 月間出勤日数及び実労働時間数

(単位：日・時間・%)

規模	産 業	出 勤 日 数	総 実 労働 時間 数		所 定 内 労働 時間 数		所 定 外 労働 時間 数	
				前 年 同 月 比		前 年 同 月 比		前 年 同 月 比
5 人 以 上	調 査 産 業 計	17.8	140.7	-4.3	129.5	-4.7	11.2	0.0
	鉱業，採石業，砂利採取業	x	x	x	x	x	x	x
	建 設 業	20.5	173.4	-6.8	153.8	-6.1	19.6	-12.2
	製 造 業	19.4	160.8	-3.2	148.6	-3.0	12.2	-4.7
	電気・ガス・熱供給・水道業	x	x	x	x	x	x	x
	情 報 通 信 業	18.6	157.8	-1.9	141.3	-3.5	16.5	14.5
	運 輸 業 ， 郵 便 業	19.2	163.2	0.9	143.3	-0.6	19.9	13.7
	卸 売 業 ， 小 売 業	18.3	142.2	-2.1	133.6	-2.5	8.6	4.9
	金 融 業 ， 保 険 業	18.4	150.7	-6.3	133.5	-7.6	17.2	6.2
	不 動 産 業 ， 物 品 賃 貸 業	19.0	154.0	-3.4	140.0	-3.4	14.0	-2.1
	学術研究，専門・技術サービス業	18.9	154.8	-4.4	140.6	-4.1	14.2	-7.2
	宿 泊 業 ， 飲 食 サ ー ビ ス 業	13.6	93.0	-10.7	86.8	-10.1	6.2	-18.3
	生活関連サービス業，娯楽業	16.9	125.4	-5.3	117.9	-5.2	7.5	-7.4
	教 育 ， 学 習 支 援 業	14.9	109.8	-9.6	104.0	-9.1	5.8	-18.3
医 療 ， 福 祉	16.6	122.8	-8.2	116.9	-8.4	5.9	-1.6	
複 合 サ ー ビ ス 事 業	18.3	146.3	-7.9	135.2	-7.2	11.1	-15.3	
サービス業（他に分類されないもの）	18.0	140.3	-4.2	130.3	-4.5	10.0	0.0	
30 人 以 上	調 査 産 業 計	18.0	144.9	-4.8	132.0	-5.5	12.9	2.5
	鉱業，採石業，砂利採取業	x	x	x	x	x	x	x
	建 設 業	20.1	174.1	-8.1	149.4	-7.8	24.7	-10.2
	製 造 業	19.0	159.7	-2.7	146.1	-2.4	13.6	-5.6
	電気・ガス・熱供給・水道業	x	x	x	x	x	x	x
	情 報 通 信 業	18.6	158.9	-1.3	141.6	-2.8	17.3	13.1
	運 輸 業 ， 郵 便 業	18.9	160.7	-1.0	140.1	-3.0	20.6	13.8
	卸 売 業 ， 小 売 業	18.3	144.9	-4.1	135.2	-5.0	9.7	10.2
	金 融 業 ， 保 険 業	18.2	150.8	-6.1	132.1	-7.5	18.7	5.1
	不 動 産 業 ， 物 品 賃 貸 業	18.6	151.3	-4.9	136.1	-5.4	15.2	0.7
	学術研究，専門・技術サービス業	18.8	155.9	-3.7	139.5	-3.6	16.4	-3.5
	宿 泊 業 ， 飲 食 サ ー ビ ス 業	14.7	104.4	-10.2	96.6	-11.0	7.8	0.0
	生活関連サービス業，娯楽業	16.2	117.1	-12.6	108.8	-11.8	8.3	-21.7
	教 育 ， 学 習 支 援 業	15.0	112.1	-10.6	106.4	-10.2	5.7	-18.6
医 療 ， 福 祉	17.1	129.4	-8.3	122.8	-8.5	6.6	-4.3	
複 合 サ ー ビ ス 事 業	18.6	148.9	-7.6	136.1	-6.6	12.8	-17.4	
サービス業（他に分類されないもの）	17.9	139.4	-4.9	128.7	-5.6	10.7	2.8	

### 3 雇用

#### (1) 事業所規模 5 人以上

6月の常用労働者数は、規模5人以上で前年同月比1.9%増加の8,173千人となった。  
 主な産業別に前年同月比をみると、製造業3.8%増加、情報通信業2.8%増加、卸売業、小売業1.0%増加となった。  
 常用労働者中のパートタイム労働者比率は、前年同月差0.2ポイント上昇し、26.1%となった。

(図3-1、図3-2、表3)

#### (2) 事業所規模30人以上

6月の常用労働者数は、規模30人以上で前年同月比2.1%増加の5,706千人となった。  
 主な産業別に前年同月比をみると、製造業4.8%増加、情報通信業3.0%増加、卸売業、小売業1.5%増加となった。  
 常用労働者中のパートタイム労働者比率は、前年同月差0.7ポイント上昇し、20.2%となった。

(表3)

図3-1 常用労働者数の推移（前年同月比） —調査産業計及び主な産業、5人以上—

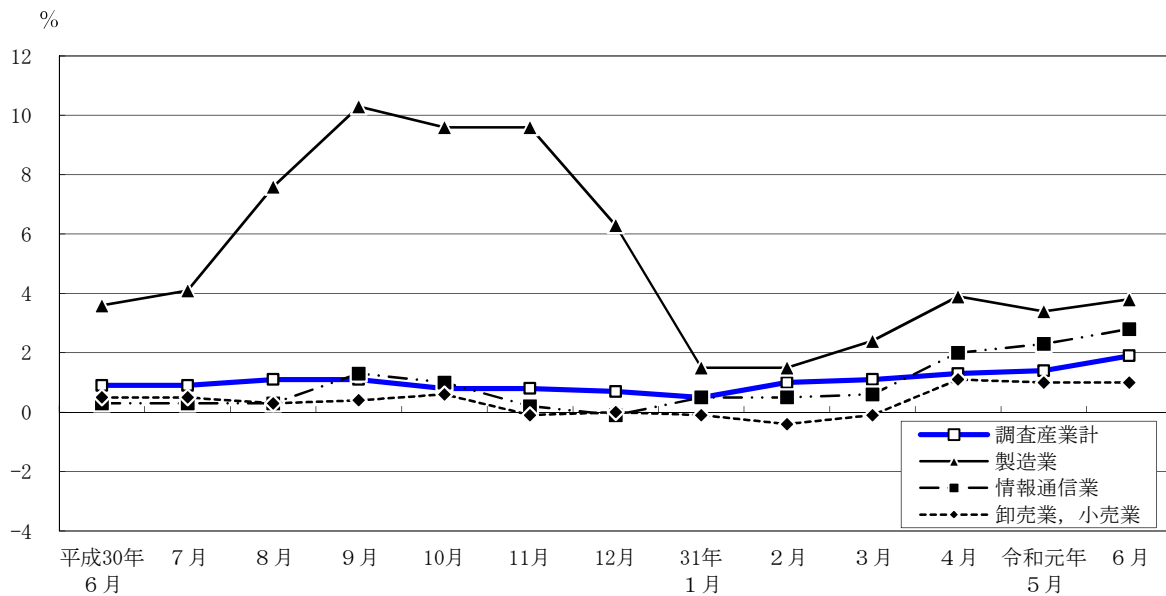
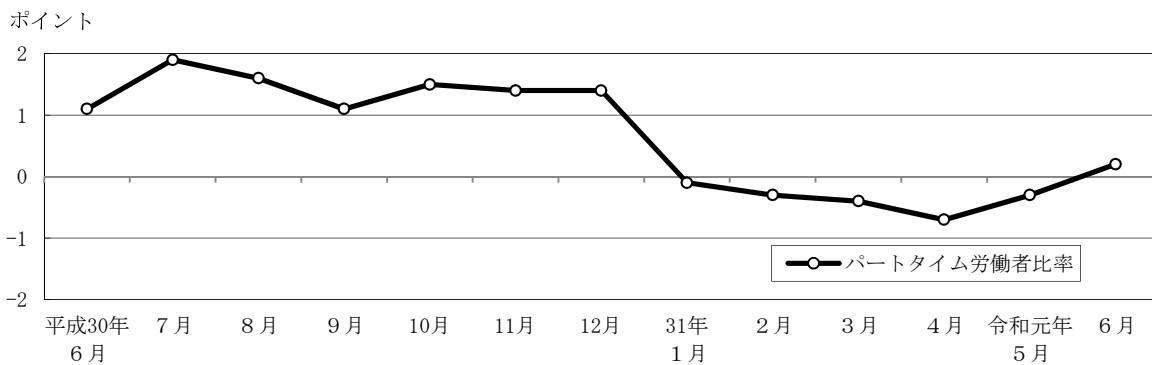


図3-2 パートタイム労働者比率の推移（前年同月差） —調査産業計、5人以上—



令和元年6月分

表3 常用労働者数及び労働異動率

(単位：人・%・ポイント)

規模	産 業	常 用 労働者数	入 職 率		離 職 率		パートタイム 労働者比率		
			前 年 同 月 比	前 年 同 月 差	前 年 同 月 差	前 年 同 月 差			
5 人 以 上	調 査 産 業 計	8,173,111	1.9	2.21	0.22	1.97	0.00	26.1	0.2
	鉱業，採石業，砂利採取業	x	x	x	x	x	x	x	x
	建 設 業	360,196	4.3	1.43	0.54	1.34	0.40	4.0	-0.1
	製 造 業	593,738	3.8	0.83	0.07	1.27	-0.27	8.2	0.0
	電気・ガス・熱供給・水道業	x	x	x	x	x	x	x	x
	情 報 通 信 業	836,765	2.8	1.32	0.26	1.23	-0.19	3.6	-0.4
	運 輸 業 ， 郵 便 業	473,384	1.7	2.10	0.59	2.08	-0.19	12.6	-2.1
	卸 売 業 ， 小 売 業	1,687,620	1.0	1.83	0.04	1.86	0.05	28.1	-0.6
	金 融 業 ， 保 険 業	406,088	1.6	1.05	-0.11	1.09	-0.31	5.2	-1.7
	不 動 産 業 ， 物 品 賃 貸 業	219,965	2.9	1.51	0.15	1.72	0.14	15.7	0.7
	学術研究，専門・技術サービス業	391,866	0.1	0.94	-0.37	1.25	-0.02	7.6	-1.1
	宿 泊 業 ， 飲 食 サ ー ビ ス 業	693,118	-1.2	6.99	0.99	4.40	0.61	80.0	3.8
	生活関連サービス業，娯楽業	243,372	3.4	3.37	1.14	2.53	-0.29	44.6	1.8
	教 育 ， 学 習 支 援 業	422,342	0.1	2.73	0.71	2.13	0.67	42.9	5.1
	医 療 ， 福 祉	792,778	6.8	2.13	0.75	1.67	0.29	37.8	4.1
複 合 サ ー ビ ス 事 業	38,639	3.8	0.59	-0.27	0.80	-0.26	22.8	6.7	
サービス業（他に分類されないもの）	984,992	1.2	2.37	-0.38	2.53	-0.46	27.4	-1.9	
30 人 以 上	調 査 産 業 計	5,705,706	2.1	1.76	0.16	1.76	0.01	20.2	0.7
	鉱業，採石業，砂利採取業	x	x	x	x	x	x	x	x
	建 設 業	229,370	4.2	1.49	0.84	1.29	0.80	2.5	-0.3
	製 造 業	441,691	4.8	0.91	0.09	1.43	-0.41	5.6	-1.5
	電気・ガス・熱供給・水道業	x	x	x	x	x	x	x	x
	情 報 通 信 業	732,022	3.0	1.10	0.06	1.06	-0.32	2.4	-0.8
	運 輸 業 ， 郵 便 業	397,624	1.3	2.34	0.78	2.32	-0.27	13.8	-0.1
	卸 売 業 ， 小 売 業	1,053,097	1.5	1.19	0.09	1.59	0.10	21.6	1.2
	金 融 業 ， 保 険 業	334,187	1.9	0.87	0.02	1.14	0.00	5.0	-2.0
	不 動 産 業 ， 物 品 賃 貸 業	145,468	3.3	1.11	0.00	1.22	-0.04	14.4	3.5
	学術研究，専門・技術サービス業	280,268	-1.2	0.93	-0.41	1.24	0.01	6.3	-2.2
	宿 泊 業 ， 飲 食 サ ー ビ ス 業	223,578	-5.2	4.37	-0.70	3.67	0.42	69.9	5.6
	生活関連サービス業，娯楽業	131,507	3.9	3.07	1.05	2.01	-0.30	48.6	6.8
	教 育 ， 学 習 支 援 業	334,006	0.9	2.93	1.16	2.21	1.12	40.7	7.4
	医 療 ， 福 祉	520,345	8.7	2.17	1.09	1.34	0.44	31.0	3.9
複 合 サ ー ビ ス 事 業	24,801	0.8	0.40	-0.13	0.70	0.15	21.6	8.4	
サービス業（他に分類されないもの）	832,373	1.2	2.53	-0.50	2.76	-0.35	29.2	-1.4	