

## 調査結果のあらまし(常用労働者)

### 1 賃金

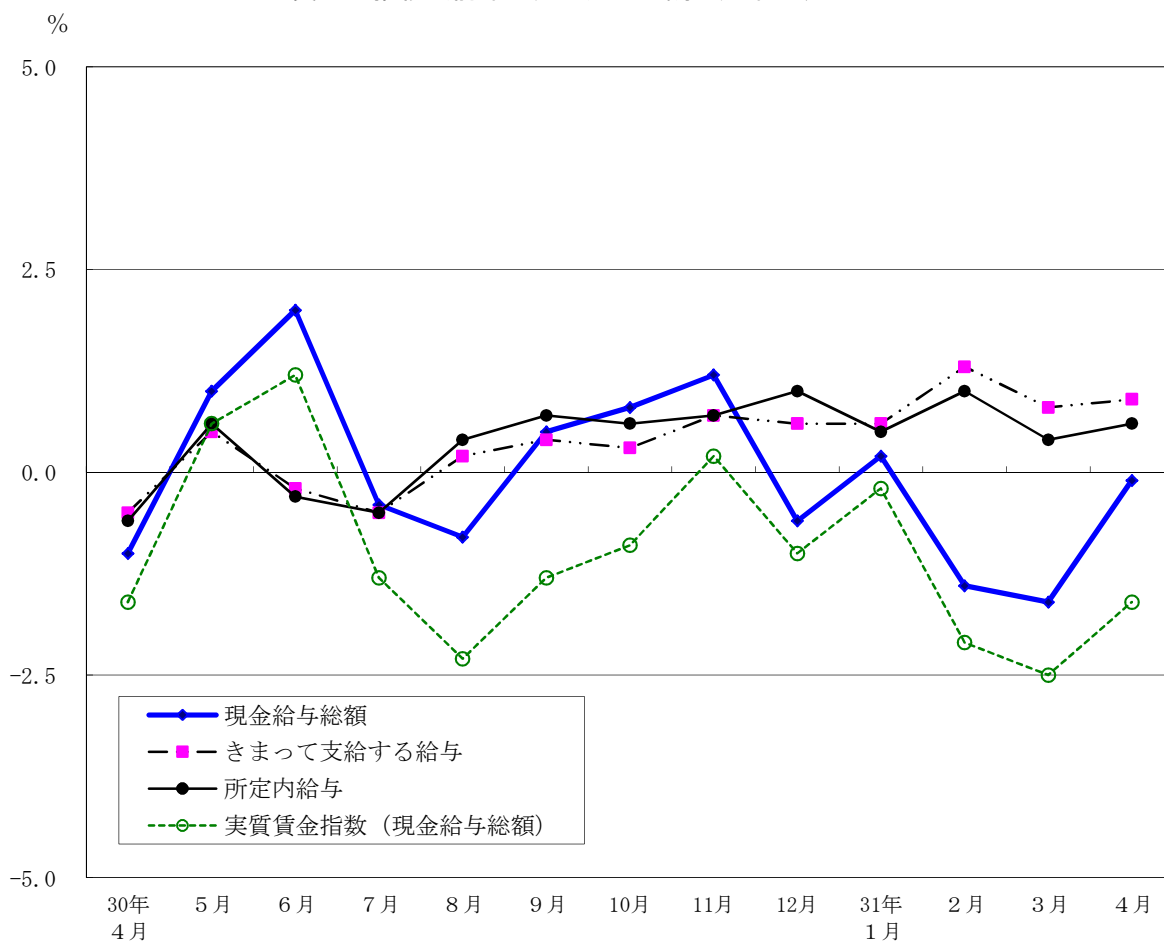
#### (1) 事業所規模5人以上

4月の現金給与総額は、規模5人以上で前年同月比0.1%減少の351,386円となった。  
 主な産業別に前年同月比を見ると、製造業0.1%減少、情報通信業6.8%増加、卸売業、小売業2.7%減少となった。  
 現金給与総額のうち、きまって支給する給与は、前年同月比0.9%増加の333,273円となった。また、所定内給与は、同0.6%増加の309,424円となった。  
 主な産業別にきまって支給する給与の前年同月比を見ると、製造業2.0%減少、情報通信業0.5%増加、卸売業、小売業0.7%減少となった。  
 実質賃金指数(現金給与総額)は、前年同月比1.6%減少となった。  
 (図1、表1、統計表第15表)

#### (2) 事業所規模30人以上

4月の現金給与総額は、規模30人以上で前年同月比0.1%減少の389,720円となった。  
 主な産業別に前年同月比を見ると、製造業1.5%増加、情報通信業8.3%増加、卸売業、小売業5.8%減少となった。  
 現金給与総額のうち、きまって支給する給与は、前年同月比0.9%増加の367,845円となった。また、所定内給与は、同0.4%増加の338,908円となった。  
 主な産業別にきまって支給する給与の前年同月比を見ると、製造業1.2%減少、情報通信業1.2%増加、卸売業、小売業3.3%減少となった。  
 実質賃金指数(現金給与総額)は、前年同月比1.5%減少となった。  
 (表1、統計表第15表)

図1 賃金の推移(前年同月比) —調査産業計、5人以上—



平成31年4月分

表1 月間現金給与額

(単位：円・%)

規模	産 業	現金給与総額		きまって支給する給与				特別に支払われた給与	
		前年 同月比		前年 同月比	所定内 与 給	前年 同月比	所定外 与 給		
5 人 以 上	調 査 産 業 計	351,386	-0.1	333,273	0.9	309,424	0.6	23,849	18,113
	鉱業，採石業，砂利採取業	595,249	—	593,117	—	559,851	—	33,266	2,132
	建 設 業	483,918	19.5	442,416	12.2	395,831	12.8	46,585	41,502
	製 造 業	419,701	-0.1	393,234	-2.0	366,903	-1.8	26,331	26,467
	電気・ガス・熱供給・水道業	529,502	7.8	509,806	4.0	445,016	3.9	64,790	19,696
	情 報 通 信 業	453,980	6.8	414,676	0.5	382,288	0.9	32,388	39,304
	運 輸 業 ， 郵 便 業	383,970	-4.3	374,778	0.9	326,034	1.1	48,744	9,192
	卸 売 業 ， 小 売 業	348,838	-2.7	331,988	-0.7	315,601	-1.0	16,387	16,850
	金 融 業 ， 保 険 業	505,714	-4.2	495,494	-3.7	461,018	-4.2	34,476	10,220
	不 動 産 業 ， 物 品 賃 貸 業	380,253	-6.8	349,331	-4.7	323,411	-5.2	25,920	30,922
	学術研究，専門・技術サービス業	469,371	-11.0	452,612	6.6	423,118	6.3	29,494	16,759
	宿 泊 業 ， 飲 食 サ ー ビ ス 業	128,703	-9.4	127,019	-9.1	117,839	-9.3	9,180	1,684
	生活関連サービス業，娯楽業	247,029	13.3	231,947	10.4	217,407	10.1	14,540	15,082
	教 育 ， 学 習 支 援 業	335,010	7.1	307,947	2.6	296,106	2.2	11,841	27,063
	医 療 ， 福 祉	278,273	-0.8	272,352	-0.5	255,114	-2.3	17,238	5,921
複 合 サ ー ビ ス 事 業	393,378	-2.1	357,864	-1.2	325,404	-0.8	32,460	35,514	
サービス業（他に分類されないもの）	284,839	0.5	273,395	4.5	251,673	3.4	21,722	11,444	
30 人 以 上	調 査 産 業 計	389,720	-0.1	367,845	0.9	338,908	0.4	28,937	21,875
	鉱業，採石業，砂利採取業	595,249	—	593,117	—	559,851	—	33,266	2,132
	建 設 業	538,215	28.8	477,054	16.9	417,569	17.6	59,485	61,161
	製 造 業	457,525	1.5	423,270	-1.2	392,481	-1.1	30,789	34,255
	電気・ガス・熱供給・水道業	540,688	10.0	519,165	5.9	449,168	4.9	69,997	21,523
	情 報 通 信 業	469,930	8.3	427,333	1.2	392,407	1.7	34,926	42,597
	運 輸 業 ， 郵 便 業	384,403	-6.5	374,023	-2.3	320,837	-3.1	53,186	10,380
	卸 売 業 ， 小 売 業	389,201	-5.8	370,319	-3.3	350,379	-4.0	19,940	18,882
	金 融 業 ， 保 険 業	537,222	-1.5	527,972	-0.9	490,910	-1.0	37,062	9,250
	不 動 産 業 ， 物 品 賃 貸 業	406,631	-9.4	375,039	-3.7	346,241	-4.1	28,798	31,592
	学術研究，専門・技術サービス業	492,063	-15.2	470,937	6.2	436,359	5.7	34,578	21,126
	宿 泊 業 ， 飲 食 サ ー ビ ス 業	162,159	-4.5	158,121	-5.4	146,344	-6.9	11,777	4,038
	生活関連サービス業，娯楽業	259,766	14.0	242,543	11.3	225,419	11.9	17,124	17,223
	教 育 ， 学 習 支 援 業	375,080	8.7	343,731	3.8	330,611	3.7	13,120	31,349
	医 療 ， 福 祉	315,098	1.2	308,934	1.1	286,010	-1.6	22,924	6,164
複 合 サ ー ビ ス 事 業	420,009	-0.1	376,159	0.6	333,830	1.4	42,329	43,850	
サービス業（他に分類されないもの）	275,306	-1.2	265,237	3.0	241,933	1.7	23,304	10,069	

## 2 労働時間

### (1) 事業所規模5人以上

4月の総実労働時間数は、規模5人以上で前年同月比1.1%減少の142.5時間となった。  
 総実労働時間数のうち所定内労働時間数は、前年同月比1.6%減少の130.5時間、所定外労働時間数は、同4.4%増加の12.0時間となった。  
 主な産業別の所定外労働時間数は、製造業13.8時間（前年同月と同水準）、情報通信業16.3時間（前年同月比6.6%増加）、卸売業、小売業9.1時間（同4.6%増加）となった。  
 （図2-1、図2-2、表2）

### (2) 事業所規模30人以上

4月の総実労働時間数は、規模30人以上で前年同月比0.6%減少の148.2時間となった。  
 総実労働時間数のうち所定内労働時間数は、前年同月比1.5%減少の134.2時間、所定外労働時間数は、同9.4%増加の14.0時間となった。  
 主な産業別の所定外労働時間数は、製造業15.7時間（前年同月比1.9%増加）、情報通信業17.3時間（同8.8%増加）、卸売業、小売業10.4時間（同13.1%増加）となった。  
 （表2）

図2-1 労働時間の推移（前年同月比） — 調査産業計、5人以上 —

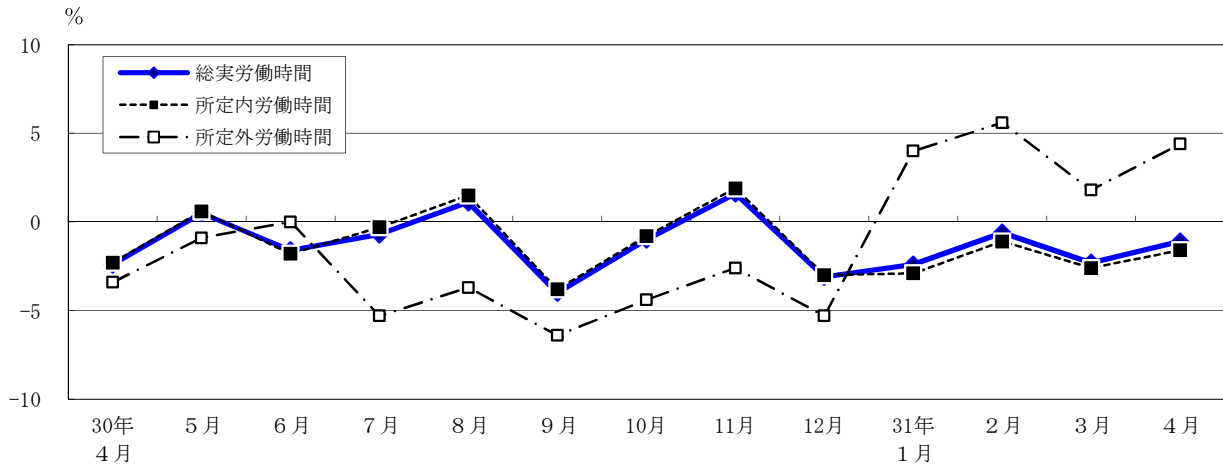
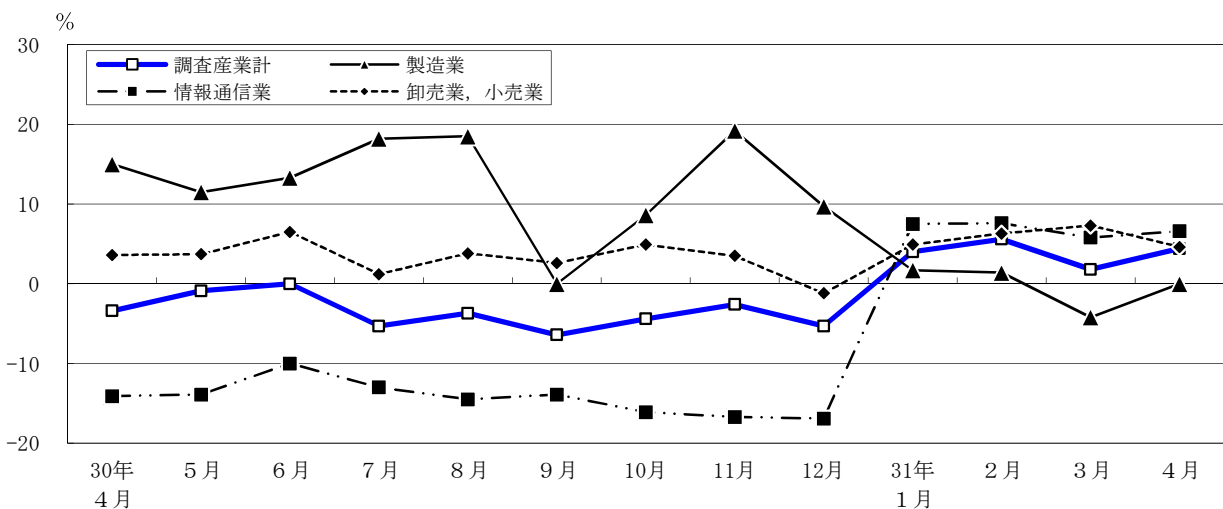


図2-2 所定外労働時間の推移（前年同月比） — 調査産業計及び主な産業、5人以上 —



平成31年4月分

表2 月間出勤日数及び実労働時間数

(単位：日・時間・%)

規模	産 業	出 勤 日 数	総 実 労働 時間 数		所 定 内 労働 時間 数		所 定 外 労働 時間 数	
				前 年 同 月 比		前 年 同 月 比		前 年 同 月 比
5 人 以 上	調 査 産 業 計	17.9	142.5	-1.1	130.5	-1.6	12.0	4.4
	鉱業，採石業，砂利採取業	18.8	157.1	—	138.5	—	18.6	—
	建 設 業	21.1	180.8	1.6	156.5	-0.4	24.3	15.7
	製 造 業	19.3	160.8	-1.6	147.0	-1.7	13.8	0.0
	電気・ガス・熱供給・水道業	17.6	149.7	-6.8	133.0	-9.9	16.7	26.5
	情 報 通 信 業	19.2	163.4	0.7	147.1	0.2	16.3	6.6
	運 輸 業 ， 郵 便 業	19.1	164.4	2.7	142.7	0.9	21.7	16.1
	卸 売 業 ， 小 売 業	18.1	140.9	-0.8	131.8	-1.2	9.1	4.6
	金 融 業 ， 保 険 業	18.6	151.9	-2.6	134.9	-3.3	17.0	3.7
	不 動 産 業 ， 物 品 賃 貸 業	19.0	154.8	-3.2	140.2	-3.3	14.6	-3.4
	学術研究，専門・技術サービス業	18.9	155.7	-0.4	141.1	0.0	14.6	-3.3
	宿 泊 業 ， 飲 食 サ ー ビ ス 業	13.5	93.7	-9.4	87.1	-8.7	6.6	-16.4
	生活関連サービス業，娯楽業	17.4	130.1	-1.1	121.6	-1.0	8.5	-4.5
	教 育 ， 学 習 支 援 業	15.6	118.6	2.1	110.3	1.7	8.3	7.8
	医 療 ， 福 祉	16.7	123.8	-5.1	118.4	-5.5	5.4	3.8
複 合 サ ー ビ ス 事 業	19.1	154.7	-0.3	141.1	0.0	13.6	-4.2	
サービス業（他に分類されないもの）	17.8	141.5	0.0	130.8	-0.1	10.7	1.9	
30 人 以 上	調 査 産 業 計	18.2	148.2	-0.6	134.2	-1.5	14.0	9.4
	鉱業，採石業，砂利採取業	18.8	157.1	—	138.5	—	18.6	—
	建 設 業	21.0	185.3	3.5	154.1	-0.4	31.2	27.4
	製 造 業	19.1	161.6	-0.4	145.9	-0.7	15.7	1.9
	電気・ガス・熱供給・水道業	17.4	148.6	-7.5	131.0	-11.2	17.6	33.3
	情 報 通 信 業	19.2	165.2	1.4	147.9	0.7	17.3	8.8
	運 輸 業 ， 郵 便 業	18.6	161.7	0.5	138.9	-2.2	22.8	20.0
	卸 売 業 ， 小 売 業	18.4	145.5	-1.5	135.1	-2.5	10.4	13.1
	金 融 業 ， 保 険 業	18.4	151.6	-2.3	133.5	-2.8	18.1	1.7
	不 動 産 業 ， 物 品 賃 貸 業	18.9	154.4	-2.9	138.4	-2.9	16.0	-1.9
	学術研究，専門・技術サービス業	18.8	157.0	1.2	140.1	1.5	16.9	-1.2
	宿 泊 業 ， 飲 食 サ ー ビ ス 業	14.6	103.6	-7.0	96.2	-7.1	7.4	-6.3
	生活関連サービス業，娯楽業	16.7	123.3	-5.8	113.6	-4.7	9.7	-16.3
	教 育 ， 学 習 支 援 業	16.0	125.3	4.5	116.3	3.7	9.0	16.9
	医 療 ， 福 祉	17.4	132.0	-4.8	125.8	-5.4	6.2	8.7
複 合 サ ー ビ ス 事 業	19.4	158.3	1.0	142.4	1.4	15.9	-3.0	
サービス業（他に分類されないもの）	17.8	141.6	0.0	130.2	-0.5	11.4	5.6	

### 3 雇用

#### (1) 事業所規模 5 人以上

4月の常用労働者数は、規模5人以上で前年同月比1.3%増加の8,099千人となった。主な産業別に前年同月比をみると、製造業3.9%増加、情報通信業2.0%増加、卸売業、小売業1.1%増加となった。常用労働者中のパートタイム労働者比率は、前年同月差0.7ポイント下降し、25.6%となった。

(図3-1、図3-2、表3)

#### (2) 事業所規模30人以上

4月の常用労働者数は、規模30人以上で前年同月比1.4%増加の5,659千人となった。主な産業別に前年同月比をみると、製造業4.8%増加、情報通信業2.2%増加、卸売業、小売業1.1%増加となった。常用労働者中のパートタイム労働者比率は、前年同月差0.8ポイント下降し、19.4%となった。

(表3)

図3-1 常用労働者数の推移（前年同月比） — 調査産業計及び主な産業、5人以上 —

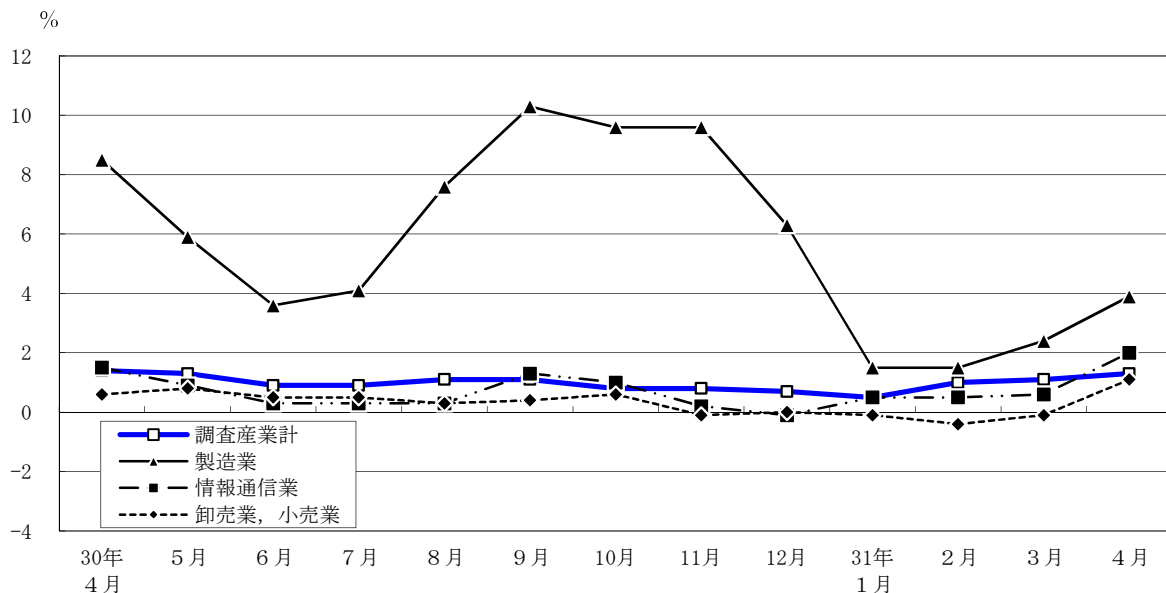
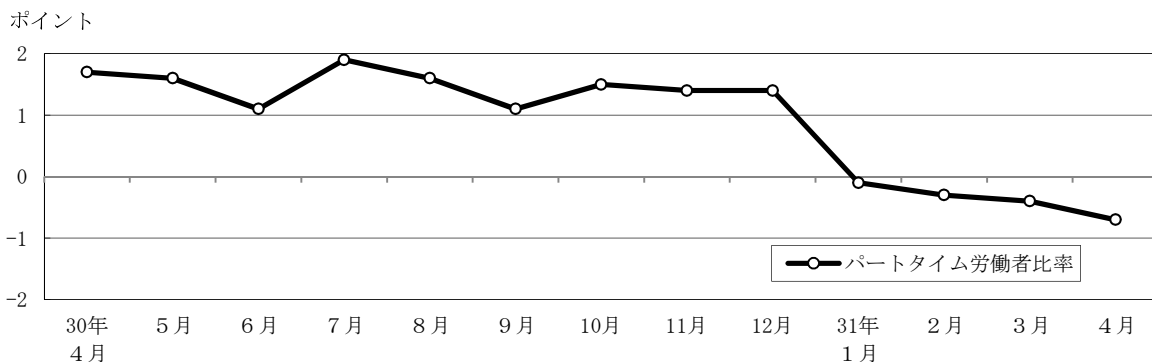


図3-2 パートタイム労働者比率の推移（前年同月差） — 調査産業計、5人以上 —



平成31年4月分

表3 常用労働者数及び労働異動率

(単位： 人・%・ポイント)

規模	産 業	常 用 労働者数	入 職 率		離 職 率		パートタイム 労働者比率		
			前 年 同 月 比	前 年 同 月 差	前 年 同 月 差	前 年 同 月 差			
5 人 以 上	調 査 産 業 計	8,099,422	1.3	6.55	0.19	4.70	-0.22	25.6	-0.7
	鉱業，採石業，砂利採取業	1,447	—	7.18	0.59	4.27	1.34	0.8	0.6
	建 設 業	358,172	3.5	5.13	1.62	3.46	0.80	3.8	-0.7
	製 造 業	596,680	3.9	4.87	0.30	2.14	-0.35	8.1	-1.0
	電気・ガス・熱供給・水道業	27,400	-10.5	9.35	4.06	20.39	19.60	2.5	-0.4
	情 報 通 信 業	833,809	2.0	5.95	-0.05	2.33	-1.53	3.4	-0.4
	運 輸 業 ， 郵 便 業	472,596	0.7	7.02	1.93	4.50	0.58	11.8	-2.8
	卸 売 業 ， 小 売 業	1,689,020	1.1	5.97	0.69	3.66	-0.44	28.5	-0.7
	金 融 業 ， 保 険 業	404,767	1.0	7.43	-0.27	4.92	0.93	3.8	-3.2
	不 動 産 業 ， 物 品 賃 貸 業	217,710	2.1	6.54	0.70	4.07	0.36	15.7	2.2
	学術研究，専門・技術サービス業	391,171	0.5	4.39	-0.57	2.65	-0.69	6.7	-2.1
	宿 泊 業 ， 飲 食 サ ー ビ ス 業	674,022	0.2	6.52	-0.01	7.95	0.45	80.3	3.4
	生活関連サービス業，娯楽業	238,732	0.9	5.42	-0.70	4.10	-1.70	41.6	-5.6
	教 育 ， 学 習 支 援 業	405,275	-2.3	13.42	0.46	11.73	0.45	37.1	-2.5
	医 療 ， 福 祉	771,558	4.1	8.30	-0.54	5.92	-1.70	39.3	4.5
複 合 サ ー ビ ス 事 業	38,640	4.1	14.66	2.22	10.14	-2.42	19.7	0.8	
サービス業（他に分類されないもの）	978,423	0.5	5.56	-0.78	4.67	0.47	27.8	-2.6	
30 人 以 上	調 査 産 業 計	5,658,663	1.4	7.01	0.00	4.60	-0.24	19.4	-0.8
	鉱業，採石業，砂利採取業	1,447	—	7.18	0.59	4.27	1.34	0.8	0.6
	建 設 業	227,546	3.6	5.30	1.15	4.18	1.00	2.3	-1.6
	製 造 業	444,674	4.8	5.59	0.25	2.37	-0.65	5.0	-3.2
	電気・ガス・熱供給・水道業	24,569	-19.7	9.75	4.46	22.10	21.31	2.6	-0.3
	情 報 通 信 業	730,890	2.2	5.92	-0.42	2.11	-1.59	2.0	-1.2
	運 輸 業 ， 郵 便 業	396,005	-0.1	6.43	0.62	4.49	0.40	12.8	-1.2
	卸 売 業 ， 小 売 業	1,054,706	1.1	7.17	0.99	3.67	-0.19	21.5	0.5
	金 融 業 ， 保 険 業	333,839	1.5	7.36	0.23	4.63	0.59	3.2	-4.2
	不 動 産 業 ， 物 品 賃 貸 業	144,632	2.9	6.82	0.36	3.77	0.34	13.0	1.6
	学術研究，専門・技術サービス業	280,088	-0.7	4.43	-1.24	2.88	-0.77	5.1	-3.0
	宿 泊 業 ， 飲 食 サ ー ビ ス 業	219,622	-1.0	6.74	-0.47	7.10	0.87	70.6	3.3
	生活関連サービス業，娯楽業	129,860	2.1	5.67	0.20	4.31	-1.22	45.3	-2.5
	教 育 ， 学 習 支 援 業	316,249	-2.1	15.07	2.29	11.78	0.47	33.2	-1.9
	医 療 ， 福 祉	500,479	5.2	8.41	-2.04	5.86	-3.03	32.7	4.5
複 合 サ ー ビ ス 事 業	24,804	1.0	16.08	3.35	12.57	0.21	16.9	0.2	
サービス業（他に分類されないもの）	829,253	1.0	6.07	-1.04	5.03	0.72	29.7	-1.9	