

調査結果のあらまし(常用労働者)

1 賃金

(1) 事業所規模5人以上

1月の現金給与総額は、規模5人以上で前年同月比0.2%増加の343,167円となった。
主な産業別に前年同月比を見ると、製造業0.3%増加、情報通信業10.3%減少、卸売業、小売業5.1%減少となった。
現金給与総額のうち、きまって支給する給与は、前年同月比0.6%増加の321,921円となった。また、所定内給与は、同0.5%増加の300,826円となった。
主な産業別にきまって支給する給与の前年同月比を見ると、製造業1.1%減少、情報通信業0.6%増加、卸売業、小売業3.1%減少となった。
実質賃金指数(現金給与総額)は、前年同月比0.2%減少となった。

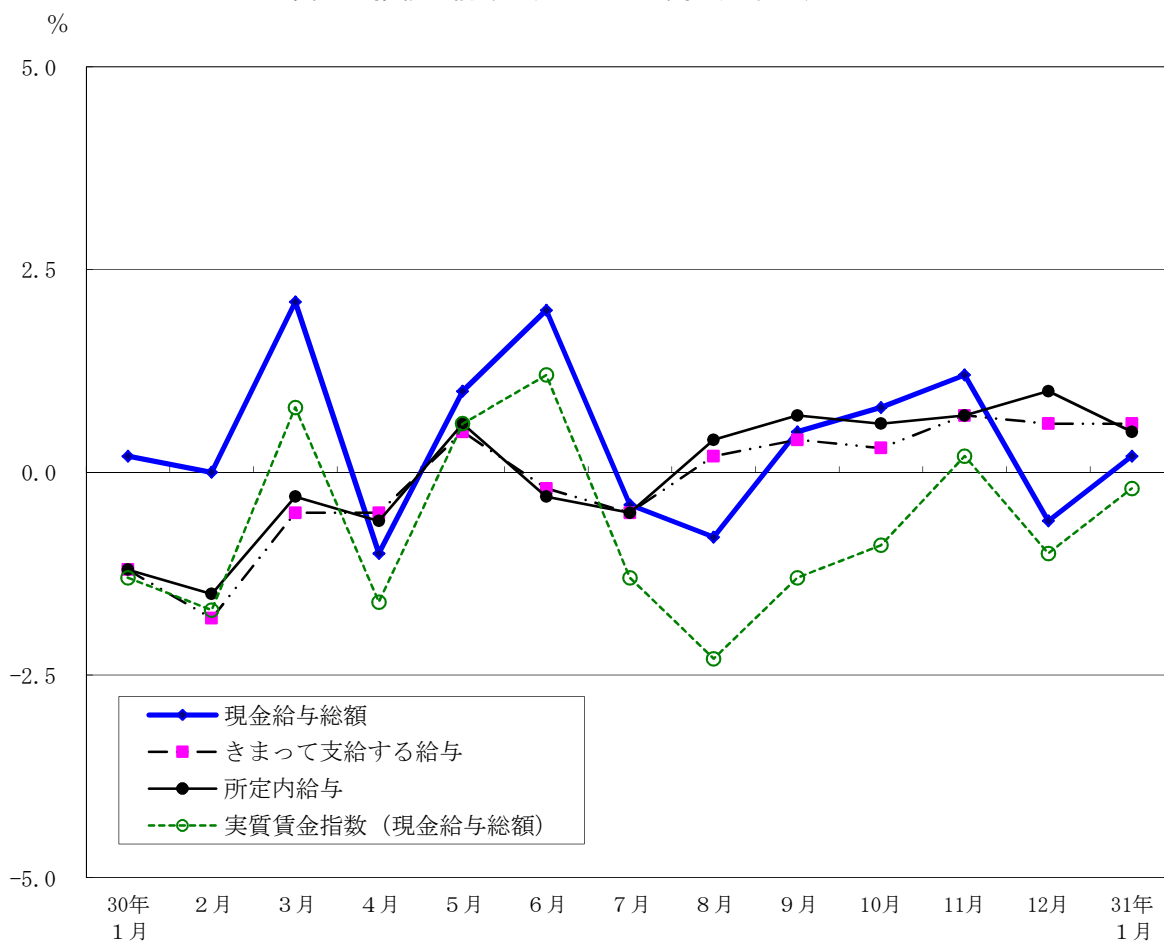
(図1、表1、統計表第15表)

(2) 事業所規模30人以上

1月の現金給与総額は、規模30人以上で前年同月比0.2%増加の379,255円となった。
主な産業別に前年同月比を見ると、製造業0.8%増加、情報通信業10.9%減少、卸売業、小売業7.4%減少となった。
現金給与総額のうち、きまって支給する給与は、前年同月比0.7%増加の355,118円となった。また、所定内給与は、同0.5%増加の329,651円となった。
主な産業別にきまって支給する給与の前年同月比を見ると、製造業0.4%増加、情報通信業1.5%増加、卸売業、小売業6.1%減少となった。
実質賃金指数(現金給与総額)は、前年同月比0.2%減少となった。

(表1、統計表第15表)

図1 賃金の推移(前年同月比) —調査産業計、5人以上—



平成31年1月分

表1 月間現金給与額

(単位：円・%)

規模	産 業	現金給与総額		きまって支給する給与				特別に支払われた給与	
		前年 同月比		前年 同月比	所定内 与	前年 同月比	所定外 与		
5 人 以 上	調 査 産 業 計	343,167	0.2	321,921	0.6	300,826	0.5	21,095	21,246
	鉱業，採石業，砂利採取業	571,690	—	571,582	—	542,864	—	28,718	108
	建 設 業	431,306	6.2	410,539	11.6	376,363	13.6	34,176	20,767
	製 造 業	395,258	0.3	382,632	-1.1	359,771	-0.9	22,861	12,626
	電気・ガス・熱供給・水道業	563,018	2.2	561,238	2.1	487,699	2.8	73,539	1,780
	情 報 通 信 業	423,540	-10.3	405,475	0.6	375,546	0.8	29,929	18,065
	運 輸 業 ， 郵 便 業	386,861	-1.4	378,868	3.8	334,566	5.5	44,302	7,993
	卸 売 業 ， 小 売 業	327,163	-5.1	315,982	-3.1	301,010	-3.4	14,972	11,181
	金 融 業 ， 保 険 業	648,769	29.9	485,312	-1.2	455,413	-1.4	29,899	163,457
	不 動 産 業 ， 物 品 賃 貸 業	359,215	-1.9	339,657	-1.4	317,183	-1.8	22,474	19,558
	学術研究，専門・技術サービス業	464,826	7.0	432,282	5.4	410,230	5.8	22,052	32,544
	宿 泊 業 ， 飲 食 サ ー ビ ス 業	133,681	-3.3	127,444	-6.5	119,464	-6.3	7,980	6,237
	生活関連サービス業，娯楽業	235,075	8.2	227,535	12.7	213,541	11.6	13,994	7,540
	教 育 ， 学 習 支 援 業	331,938	4.0	282,932	-3.0	274,762	-3.0	8,170	49,006
	医 療 ， 福 祉	269,800	-3.5	261,855	-1.1	246,434	-0.8	15,421	7,945
複 合 サ ー ビ ス 事 業	353,503	-10.8	353,162	-9.9	320,458	-12.3	32,704	341	
サービス業（他に分類されないもの）	274,090	-0.4	269,891	4.0	247,588	1.7	22,303	4,199	
30 人 以 上	調 査 産 業 計	379,255	0.2	355,118	0.7	329,651	0.5	25,467	24,137
	鉱業，採石業，砂利採取業	571,690	—	571,582	—	542,864	—	28,718	108
	建 設 業	459,994	5.3	431,351	14.3	389,295	16.7	42,056	28,643
	製 造 業	420,534	0.8	411,237	0.4	384,479	0.6	26,758	9,297
	電気・ガス・熱供給・水道業	575,707	4.5	573,751	4.4	495,194	4.4	78,557	1,956
	情 報 通 信 業	434,654	-10.9	418,295	1.5	386,442	1.8	31,853	16,359
	運 輸 業 ， 郵 便 業	394,524	-4.0	386,652	2.1	339,860	3.7	46,792	7,872
	卸 売 業 ， 小 売 業	357,235	-7.4	349,094	-6.1	331,554	-6.6	17,540	8,141
	金 融 業 ， 保 険 業	706,789	38.0	518,274	2.8	486,348	2.8	31,926	188,515
	不 動 産 業 ， 物 品 賃 貸 業	382,700	-2.5	363,085	-1.4	339,355	-1.7	23,730	19,615
	学術研究，専門・技術サービス業	465,268	2.7	443,141	3.8	417,353	3.8	25,788	22,127
	宿 泊 業 ， 飲 食 サ ー ビ ス 業	172,160	3.9	157,351	-4.3	144,897	-6.2	12,454	14,809
	生活関連サービス業，娯楽業	251,865	13.0	248,208	19.4	230,746	18.5	17,462	3,657
	教 育 ， 学 習 支 援 業	373,455	5.3	311,152	-3.2	302,366	-3.0	8,786	62,303
	医 療 ， 福 祉	309,763	-0.4	300,445	2.3	279,432	2.4	21,013	9,318
複 合 サ ー ビ ス 事 業	374,586	-18.1	374,097	-18.0	331,950	-20.7	42,147	489	
サービス業（他に分類されないもの）	261,184	-3.2	259,367	1.5	235,253	-1.3	24,114	1,817	

2 労働時間

(1) 事業所規模5人以上

1月の総実労働時間数は、規模5人以上で前年同月比2.4%減少の128.7時間となった。
 総実労働時間数のうち所定内労働時間数は、前年同月比2.9%減少の118.0時間、所定外労働時間数は、同4.0%増加の10.7時間となった。
 主な産業別の所定外労働時間数は、製造業11.9時間（前年同月比1.7%増加）、情報通信業14.4時間（同7.5%増加）、卸売業、小売業8.5時間（同4.9%増加）となった。
 （図2-1、図2-2、表2）

(2) 事業所規模30人以上

1月の総実労働時間数は、規模30人以上で前年同月比1.6%減少の135.0時間となった。
 総実労働時間数のうち所定内労働時間数は、前年同月比2.3%減少の122.8時間、所定外労働時間数は、同6.1%増加の12.2時間となった。
 主な産業別の所定外労働時間数は、製造業13.5時間（前年同月比2.3%増加）、情報通信業15.0時間（同7.0%増加）、卸売業、小売業9.3時間（同9.4%増加）となった。
 （表2）

図2-1 労働時間の推移（前年同月比） —調査産業計、5人以上—

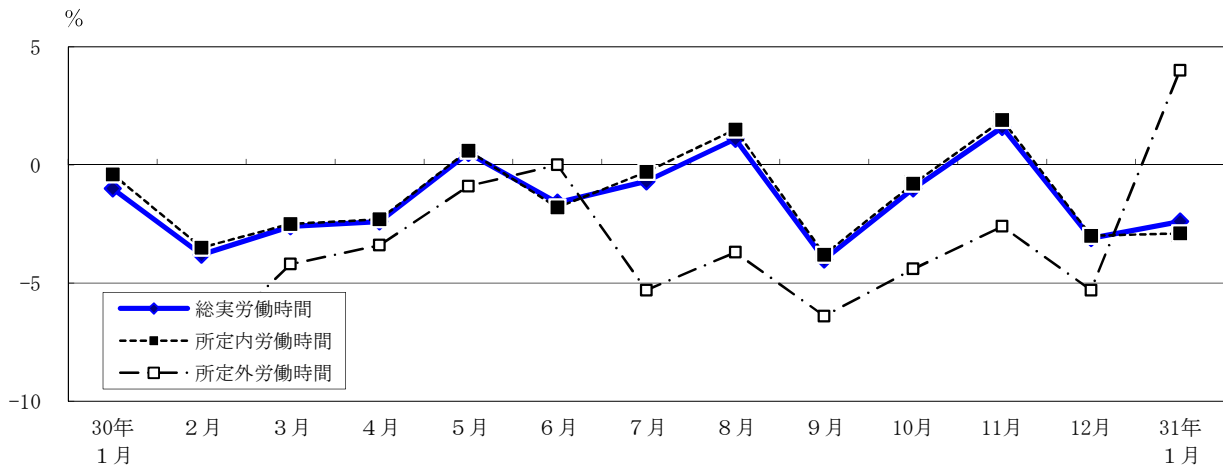
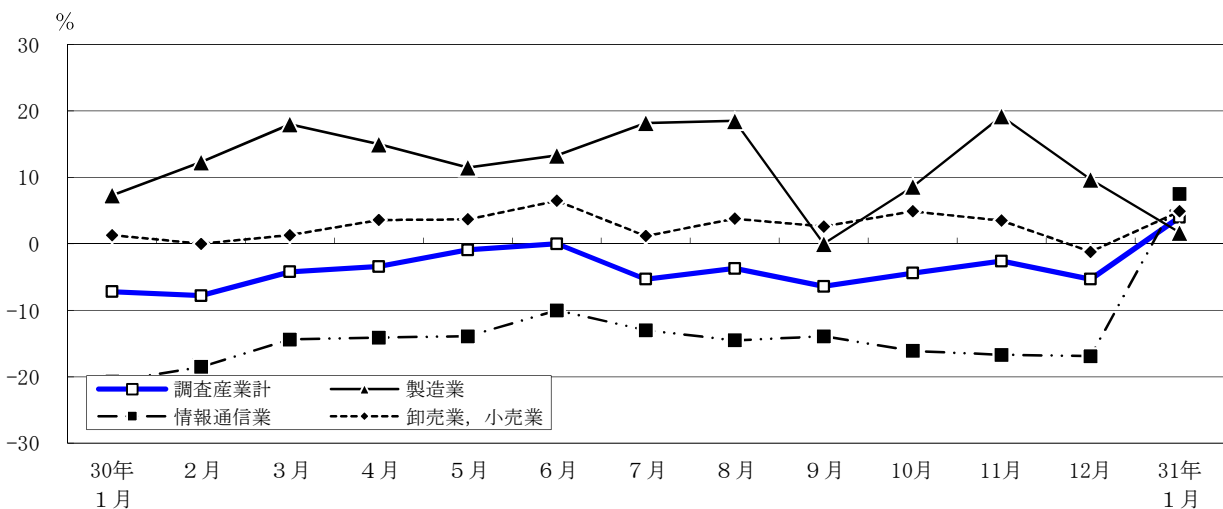


図2-2 所定外労働時間の推移（前年同月比） —調査産業計及び主な産業、5人以上—



平成31年1月分

表2 月間出勤日数及び実労働時間数

(単位：日・時間・%)

規模	産 業	出 勤 日 数	総 実 労働 時間 数		所 定 内 労働 時間 数		所 定 外 労働 時間 数	
			前 年 同 月 比	前 年 同 月 比	前 年 同 月 比	前 年 同 月 比		
5 人 以 上	調 査 産 業 計	16.2	128.7	-2.4	118.0	-2.9	10.7	4.0
	鉱業，採石業，砂利採取業	18.0	147.3	—	128.0	—	19.3	—
	建 設 業	17.9	149.1	-5.2	130.3	-5.7	18.8	-0.6
	製 造 業	16.4	138.3	-3.4	126.4	-3.9	11.9	1.7
	電気・ガス・熱供給・水道業	17.3	149.3	1.1	130.0	-2.4	19.3	34.0
	情 報 通 信 業	16.9	143.5	-2.5	129.1	-3.5	14.4	7.5
	運 輸 業 ， 郵 便 業	17.6	151.2	0.3	132.0	-0.6	19.2	6.1
	卸 売 業 ， 小 売 業	16.6	129.1	-2.0	120.6	-2.6	8.5	4.9
	金 融 業 ， 保 険 業	17.4	139.5	-2.6	124.7	-3.3	14.8	4.2
	不 動 産 業 ， 物 品 賃 貸 業	17.3	140.5	-1.0	127.5	-1.1	13.0	0.0
	学術研究，専門・技術サービス業	16.8	139.5	1.5	126.2	0.7	13.3	10.8
	宿 泊 業 ， 飲 食 サービス 業	13.0	90.0	-9.4	83.8	-9.0	6.2	-13.8
	生活関連サービス業，娯楽業	16.1	122.2	-0.2	114.2	-0.7	8.0	8.1
	教 育 ， 学 習 支 援 業	13.9	103.4	-0.9	96.8	-1.0	6.6	0.0
医 療 ， 福 祉	15.2	112.2	-6.9	107.5	-6.4	4.7	-16.1	
複 合 サービス 事業	17.7	141.6	2.7	127.9	-0.1	13.7	37.0	
サービス業（他に分類されないもの）	16.9	132.5	0.2	122.2	-0.3	10.3	6.3	
30 人 以 上	調 査 産 業 計	16.7	135.0	-1.6	122.8	-2.3	12.2	6.1
	鉱業，採石業，砂利採取業	18.0	147.3	—	128.0	—	19.3	—
	建 設 業	18.0	154.7	-3.2	131.4	-4.7	23.3	5.4
	製 造 業	16.8	143.6	-1.6	130.1	-2.1	13.5	2.3
	電気・ガス・熱供給・水道業	17.0	147.7	0.0	127.5	-4.3	20.2	40.3
	情 報 通 信 業	17.1	145.9	-1.4	130.9	-2.3	15.0	7.0
	運 輸 業 ， 郵 便 業	17.7	152.8	0.7	133.1	-0.4	19.7	9.5
	卸 売 業 ， 小 売 業	17.1	134.6	-3.3	125.3	-4.2	9.3	9.4
	金 融 業 ， 保 険 業	17.3	139.4	-2.1	123.5	-2.7	15.9	4.6
	不 動 産 業 ， 物 品 賃 貸 業	17.3	140.6	-0.6	127.2	-1.1	13.4	3.8
	学術研究，専門・技術サービス業	16.8	141.5	2.4	125.9	0.9	15.6	17.2
	宿 泊 業 ， 飲 食 サービス 業	14.0	101.7	-6.4	93.4	-7.5	8.3	6.4
	生活関連サービス業，娯楽業	15.9	120.1	0.0	110.9	0.3	9.2	-5.2
	教 育 ， 学 習 支 援 業	14.1	106.6	-0.2	99.9	-0.5	6.7	4.7
医 療 ， 福 祉	16.1	122.5	-4.7	117.0	-4.1	5.5	-16.6	
複 合 サービス 事業	18.2	147.6	0.1	130.4	-2.4	17.2	24.7	
サービス業（他に分類されないもの）	16.9	133.0	0.2	122.0	-0.5	11.0	10.0	

3 雇用

(1) 事業所規模5人以上

1月の常用労働者数は、規模5人以上で前年同月比0.5%増加の7,987千人となった。主な産業別に前年同月比をみると、製造業1.5%増加、情報通信業0.5%増加、卸売業、小売業0.1%減少となった。常用労働者中のパートタイム労働者比率は、前年同月差0.1ポイント下降し、26.5%となった。

(図3-1、図3-2、表3)

(2) 事業所規模30人以上

1月の常用労働者数は、規模30人以上で前年同月比0.5%増加の5,554千人となった。主な産業別に前年同月比をみると、製造業2.1%増加、情報通信業1.1%増加、卸売業、小売業0.1%減少となった。常用労働者中のパートタイム労働者比率は、前年同月差0.1ポイント下降し、20.1%となった。

(表3)

図3-1 常用労働者数の推移（前年同月比） —調査産業計及び主な産業、5人以上—

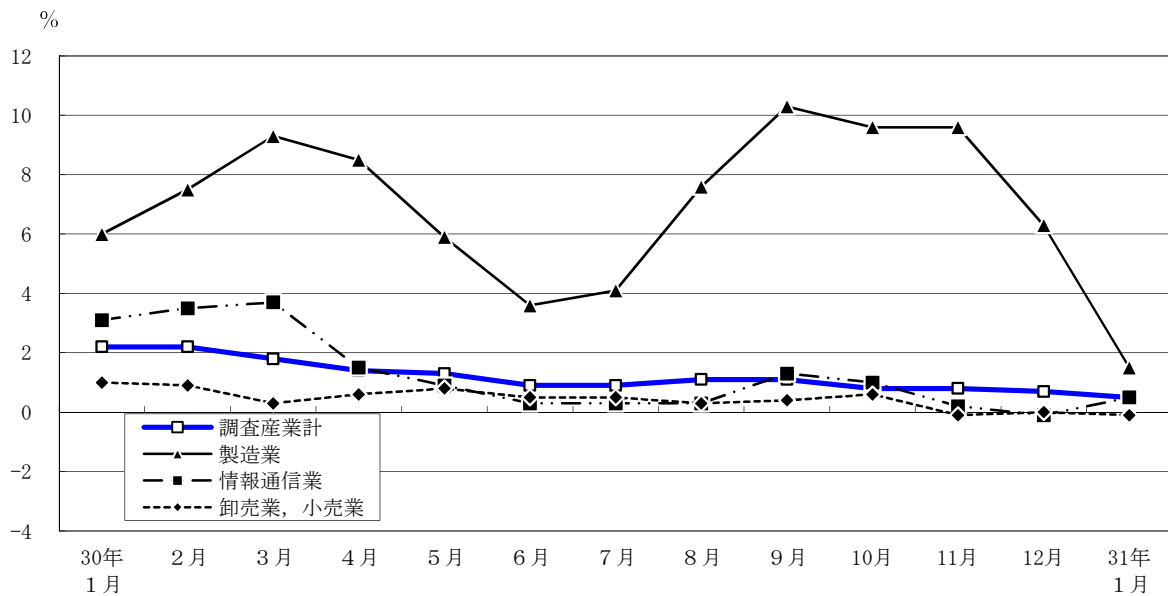
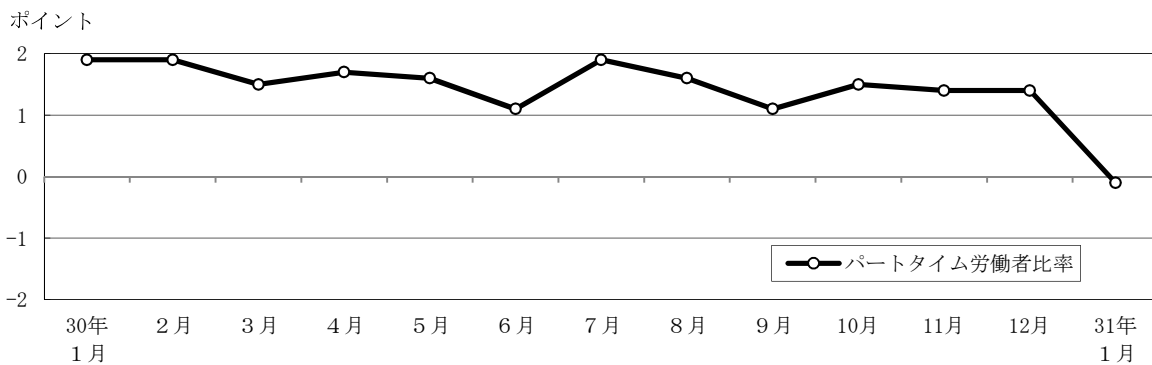


図3-2 パートタイム労働者比率の推移（前年同月差） —調査産業計、5人以上—



平成31年1月分

表3 常用労働者数及び労働異動率

(単位： 人・%・ポイント)

規模	産 業	常 用 労働者数	入 職 率		離 職 率		パートタイム 労働者比率		
			前 年 同 月 比	前 年 同 月 差	前 年 同 月 差	前 年 同 月 差			
5 人 以 上	調 査 産 業 計	7,987,409	0.5	1.86	0.38	2.11	0.41	26.5	-0.1
	鉱業，採石業，砂利採取業	1,424	—	2.02	0.96	2.79	-0.17	1.0	0.8
	建 設 業	350,980	1.5	0.79	0.38	0.68	-0.56	4.4	-0.3
	製 造 業	578,269	1.5	1.04	0.18	1.40	0.38	7.9	-1.1
	電気・ガス・熱供給・水道業	31,463	6.3	1.44	0.76	0.48	0.13	2.3	0.4
	情 報 通 信 業	805,001	0.5	1.31	0.46	1.10	-0.08	4.3	0.3
	運 輸 業 ， 郵 便 業	457,820	-0.6	1.19	-0.32	1.41	0.08	13.7	-3.6
	卸 売 業 ， 小 売 業	1,656,809	-0.1	1.28	-0.14	1.56	-0.04	28.6	-0.9
	金 融 業 ， 保 険 業	396,942	1.6	2.24	0.47	1.95	0.61	3.8	-3.3
	不 動 産 業 ， 物 品 賃 貸 業	211,110	0.8	1.06	0.10	1.28	0.23	16.5	-0.4
	学術研究，専門・技術サービス業	385,905	0.3	1.24	0.00	2.24	1.03	6.7	-2.2
	宿 泊 業 ， 飲 食 サ ー ビ ス 業	694,837	0.8	4.73	2.05	5.16	1.61	80.3	3.1
	生活関連サービス業，娯楽業	235,846	-1.9	2.13	0.40	3.12	-0.19	39.9	-10.4
	教 育 ， 学 習 支 援 業	421,693	-0.7	1.79	0.94	2.51	1.62	41.1	1.4
	医 療 ， 福 祉	759,010	-2.0	1.89	0.01	2.28	0.23	40.4	5.1
複 合 サ ー ビ ス 事 業	37,804	60.0	1.55	-0.16	1.95	-0.81	22.1	7.4	
サービス業（他に分類されないもの）	962,496	1.3	2.68	0.70	2.63	0.76	27.7	1.0	
30 人 以 上	調 査 産 業 計	5,554,365	0.5	1.60	0.30	1.78	0.32	20.1	-0.1
	鉱業，採石業，砂利採取業	1,424	—	2.02	0.96	2.79	-0.17	1.0	0.8
	建 設 業	223,817	1.8	0.67	0.30	0.51	-0.95	3.3	-0.5
	製 造 業	429,705	2.1	1.22	0.24	1.31	0.20	5.2	-2.7
	電気・ガス・熱供給・水道業	28,644	-3.2	1.58	0.90	0.53	0.18	2.3	0.4
	情 報 通 信 業	702,909	1.1	1.15	0.39	1.01	-0.13	2.3	-0.8
	運 輸 業 ， 郵 便 業	387,357	0.3	1.33	-0.01	1.49	0.16	12.9	-3.3
	卸 売 業 ， 小 売 業	1,025,335	-0.1	1.08	0.05	1.19	-0.05	22.5	1.4
	金 融 業 ， 保 険 業	326,612	1.2	2.03	0.31	1.54	0.38	3.2	-4.1
	不 動 産 業 ， 物 品 賃 貸 業	139,974	2.7	0.82	-0.34	0.99	0.06	13.1	0.0
	学術研究，専門・技術サービス業	277,211	-0.3	1.01	-0.23	2.55	1.46	5.7	-3.0
	宿 泊 業 ， 飲 食 サ ー ビ ス 業	223,152	-0.9	2.45	0.49	4.05	0.94	71.3	3.7
	生活関連サービス業，娯楽業	127,518	-4.9	1.75	0.29	2.23	-0.14	39.4	-12.8
	教 育 ， 学 習 支 援 業	329,808	-1.4	1.79	1.35	2.12	1.58	37.0	2.7
	医 療 ， 福 祉	494,204	-3.8	1.90	0.04	2.18	0.16	33.9	4.1
複 合 サ ー ビ ス 事 業	24,618	132.0	1.35	-1.32	1.80	-2.63	19.2	14.8	
サービス業（他に分類されないもの）	812,077	2.3	2.92	0.69	2.86	0.82	29.7	2.6	