

調査結果のあらまし(常用労働者)

1 賃金

(1) 事業所規模5人以上

1月の現金給与総額は、規模5人以上で前年同月比1.1%増加の344,955円となった。
主な産業別に前年同月比を見ると、製造業1.8%減少、情報通信業3.7%増加、卸売業、小売業1.9%増加となった。
現金給与総額のうち、きまって支給する給与は、前年同月比0.7%増加の326,124円となった。また、所定内給与は、同0.8%増加の305,159円となった。
主な産業別にきまって支給する給与の前年同月比を見ると、製造業0.6%減少、情報通信業1.3%増加、卸売業、小売業2.0%増加となった。
実質賃金指数(現金給与総額)は、前年同月比0.5%減少となった。

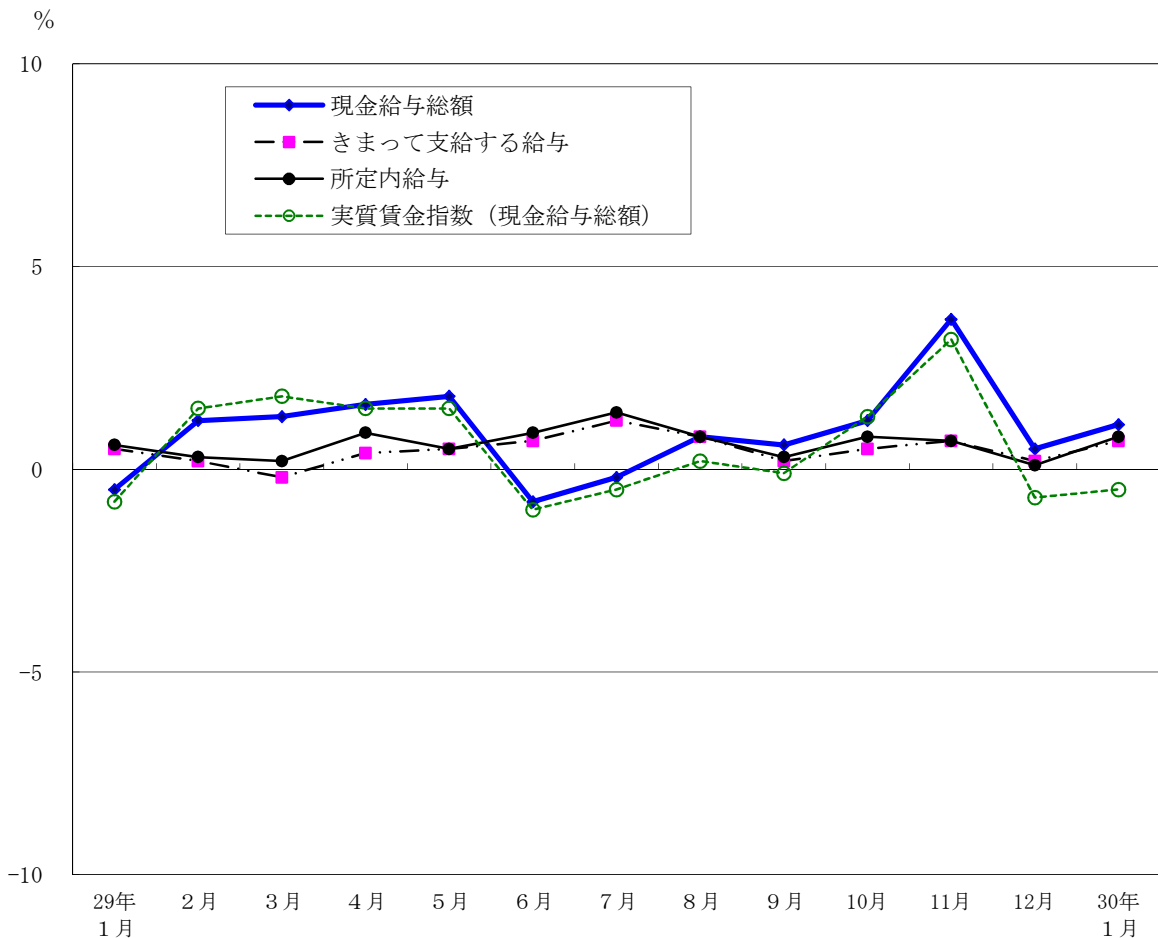
(図1、表1、統計表第15表)

(2) 事業所規模30人以上

1月の現金給与総額は、規模30人以上で前年同月比1.0%増加の380,207円となった。
主な産業別に前年同月比を見ると、製造業0.9%減少、情報通信業4.4%増加、卸売業、小売業1.3%増加となった。
現金給与総額のうち、きまって支給する給与は、前年同月比0.8%増加の359,480円となった。また、所定内給与は、同1.0%増加の334,582円となった。
主な産業別にきまって支給する給与の前年同月比を見ると、製造業0.2%減少、情報通信業2.6%増加、卸売業、小売業1.9%増加となった。
実質賃金指数(現金給与総額)は、前年同月比0.6%減少となった。

(表1、統計表第15表)

図1 賃金の推移(前年同月比) —調査産業計、5人以上—



平成30年1月分

表1 月間現金給与額

(単位：円・%)

産 業	現金給与総額		きまって支給する給与				特別に支払われた給与		
	前年 同月比		前年 同月比	所定内 与 所 給	前年 同月比	所定外 与 所 給			
(事業所規模5人以上)									
調査産業計	344,955	1.1	326,124	0.7	305,159	0.8	20,965	18,831	
建設業	389,163	-0.5	384,281	0.1	347,330	-0.2	36,951	4,882	
製造業	400,787	-1.8	395,154	-0.6	371,022	-0.5	24,132	5,633	
電気・ガス・熱供給・水道業	435,856	-5.2	432,517	-4.6	378,925	-7.3	53,592	3,339	
情報通信業	461,683	3.7	410,472	1.3	379,585	2.0	30,887	51,211	
運輸業，郵便業	382,737	-1.5	378,208	3.5	329,466	3.8	48,742	4,529	
卸売業，小売業	346,411	1.9	319,019	2.0	304,815	1.9	14,204	27,392	
金融業，保険業	488,128	-0.5	479,814	-0.2	447,923	-0.2	31,891	8,314	
不動産業，物品賃貸業	375,694	8.7	359,208	6.3	338,752	6.8	20,456	16,486	
学術研究，専門・技術サービス業	432,830	2.3	415,987	1.2	393,996	1.6	21,991	16,843	
宿泊業，飲食サービス業	136,596	1.2	134,807	1.6	126,826	2.0	7,981	1,789	
生活関連サービス業，娯楽業	229,587	4.3	207,241	-0.2	196,657	-0.9	10,584	22,346	
教育，学習支援業	336,102	-0.8	301,384	-4.0	293,088	-4.1	8,296	34,718	
医療，福祉	270,429	0.2	265,963	0.2	251,939	0.2	14,024	4,466	
複合サービス事業	348,340	2.7	342,785	1.0	325,134	2.3	17,651	5,555	
サービス業（他に分類されないもの）	280,055	0.8	261,637	0.4	244,284	0.8	17,353	18,418	
(事業所規模30人以上)									
調査産業計	380,207	1.0	359,480	0.8	334,582	1.0	24,898	20,727	
建設業	411,093	-1.0	404,174	-1.7	359,816	-1.9	44,358	6,919	
製造業	423,879	-0.9	419,228	-0.2	391,399	0.0	27,829	4,651	
電気・ガス・熱供給・水道業	435,856	-9.5	432,517	-8.8	378,925	-11.7	53,592	3,339	
情報通信業	479,352	4.4	423,338	2.6	389,078	3.4	34,260	56,014	
運輸業，郵便業	401,748	0.1	396,757	4.4	344,522	4.8	52,235	4,991	
卸売業，小売業	388,091	1.3	360,749	1.9	344,502	2.0	16,247	27,342	
金融業，保険業	496,801	-2.7	489,174	-2.1	455,008	-2.5	34,166	7,627	
不動産業，物品賃貸業	399,647	9.1	384,671	6.5	362,649	6.2	22,022	14,976	
学術研究，専門・技術サービス業	447,545	0.8	433,073	0.5	408,585	0.6	24,488	14,472	
宿泊業，飲食サービス業	158,734	0.7	157,494	1.5	149,197	2.6	8,297	1,240	
生活関連サービス業，娯楽業	245,597	6.6	218,651	2.2	204,328	0.0	14,323	26,946	
教育，学習支援業	375,271	0.4	332,451	-3.1	323,199	-3.1	9,252	42,820	
医療，福祉	295,763	2.9	293,295	2.9	276,056	3.2	17,239	2,468	
複合サービス事業	346,802	-0.3	346,741	-0.2	328,793	0.0	17,948	61	
サービス業（他に分類されないもの）	275,571	0.7	257,986	1.5	239,457	1.8	18,529	17,585	

2 労働時間

(1) 事業所規模5人以上

1月の総実労働時間数は、規模5人以上で前年同月比1.0%減少の131.9時間となった。
 総実労働時間数のうち所定内労働時間数は、前年同月比0.5%減少の121.5時間、所定外労働時間数は、同6.3%減少の10.4時間となった。
 主な産業別の所定外労働時間数は、製造業10.9時間（前年同月と同水準）、情報通信業14.5時間（前年同月比14.2%減少）、卸売業、小売業8.2時間（同2.6%増加）となった。
 （図2-1、図2-2、表2）

(2) 事業所規模30人以上

1月の総実労働時間数は、規模30人以上で前年同月比0.8%減少の136.6時間となった。
 総実労働時間数のうち所定内労働時間数は、前年同月比0.2%減少の125.1時間、所定外労働時間数は、同6.5%減少の11.5時間となった。
 主な産業別の所定外労働時間数は、製造業12.0時間（前年同月比2.4%減少）、情報通信業15.5時間（同12.0%減少）、卸売業、小売業8.7時間（同2.3%減少）となった。
 （表2）

図2-1 労働時間の推移（前年同月比） — 調査産業計、5人以上 —

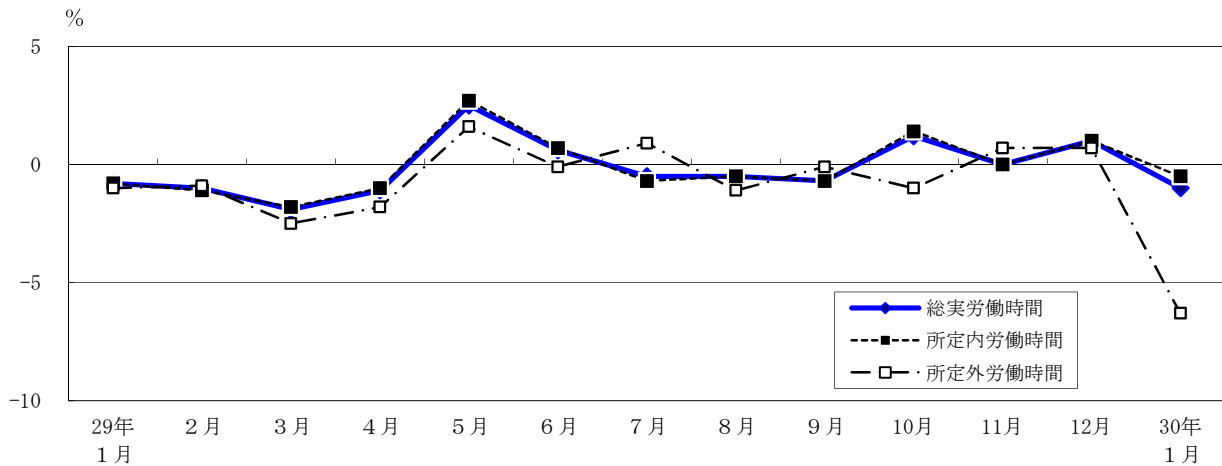
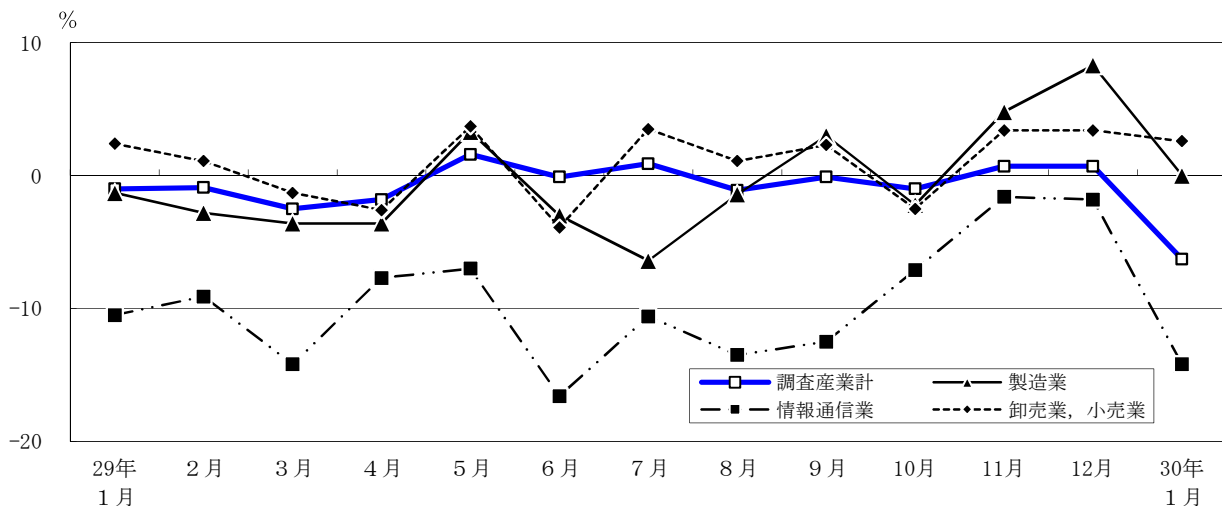


図2-2 所定外労働時間の推移（前年同月比） — 調査産業計及び主な産業、5人以上 —



平成30年1月分

表2 月間出勤日数及び実労働時間数

(単位： 日・時間・%)

産 業	出 勤 日 数	総 実 労 働 時 間 数	所 定 内		所 定 外		
			前 年 同 月 比	所 定 内 労 働 時 間 数	前 年 同 月 比	所 定 外 労 働 時 間 数	前 年 同 月 比
(事業所規模5人以上)							
調 査 産 業 計	16.7	131.9	-1.0	121.5	-0.5	10.4	-6.3
建 設 業	18.0	155.4	-1.9	138.2	-0.1	17.2	-14.0
製 造 業	17.1	141.6	0.0	130.7	0.1	10.9	0.0
電 気・ガ 斯・熱 供 給・水 道 業	16.8	142.8	-4.7	132.3	-0.6	10.5	-36.4
情 報 通 信 業	17.4	147.2	-0.3	132.7	1.3	14.5	-14.2
運 輸 業， 郵 便 業	18.2	153.6	-5.3	136.7	-3.7	16.9	-16.3
卸 売 業， 小 売 業	16.9	131.3	-1.1	123.1	-1.3	8.2	2.6
金 融 業， 保 険 業	17.5	144.5	-0.5	129.3	0.4	15.2	-7.8
不 動 産 業， 物 品 賃 貸 業	17.6	143.0	0.4	130.2	1.2	12.8	-5.9
学 術 研 究， 専 門・技 術 サ ー ビ ス 業	16.8	137.7	-0.3	125.2	1.1	12.5	-12.6
宿 泊 業， 飲 食 サ ー ビ ス 業	14.2	98.4	0.7	91.6	0.7	6.8	1.5
生 活 関 連 サ ー ビ ス 業， 娯 楽 業	16.3	123.6	-1.1	116.8	-1.6	6.8	8.0
教 育， 学 習 支 援 業	14.5	103.5	4.2	98.6	2.9	4.9	36.1
医 療， 福 祉	16.0	115.2	-2.2	109.9	-2.1	5.3	-5.4
複 合 サ ー ビ ス 事 業	16.7	129.9	-6.5	123.0	-7.1	6.9	2.9
サ ー ビ ス 業 (他 に 分 類 さ れ な い も の)	17.1	133.1	-1.6	123.2	-1.4	9.9	-4.9
(事業所規模30人以上)							
調 査 産 業 計	17.0	136.6	-0.8	125.1	-0.2	11.5	-6.5
建 設 業	17.8	157.2	-4.2	137.6	-2.0	19.6	-17.3
製 造 業	17.2	143.5	-0.7	131.5	-0.4	12.0	-2.4
電 気・ガ 斯・熱 供 給・水 道 業	16.8	142.8	-5.1	132.3	-1.3	10.5	-36.4
情 報 通 信 業	17.5	148.2	-0.9	132.7	0.6	15.5	-12.0
運 輸 業， 郵 便 業	18.2	155.3	-4.4	138.7	-2.7	16.6	-16.6
卸 売 業， 小 売 業	17.5	137.9	-0.1	129.2	0.0	8.7	-2.3
金 融 業， 保 険 業	17.3	143.7	-1.2	127.5	-0.1	16.2	-8.5
不 動 産 業， 物 品 賃 貸 業	17.5	140.9	1.1	128.3	0.6	12.6	6.8
学 術 研 究， 専 門・技 術 サ ー ビ ス 業	16.7	138.3	0.0	124.2	0.3	14.1	-2.1
宿 泊 業， 飲 食 サ ー ビ ス 業	15.1	104.9	0.3	97.2	0.3	7.7	1.3
生 活 関 連 サ ー ビ ス 業， 娯 楽 業	15.8	122.7	-0.4	113.5	-2.8	9.2	39.3
教 育， 学 習 支 援 業	14.7	105.6	3.7	101.4	3.6	4.2	5.0
医 療， 福 祉	16.8	121.6	0.0	115.3	0.1	6.3	-1.6
複 合 サ ー ビ ス 事 業	17.5	131.1	-2.8	124.8	-2.0	6.3	-16.1
サ ー ビ ス 業 (他 に 分 類 さ れ な い も の)	17.2	134.0	-0.8	123.7	-0.6	10.3	-3.8

3 雇用

(1) 事業所規模5人以上

1月の常用労働者数は、規模5人以上で前年同月比1.4%増加の7,513千人となった。
 主な産業別に前年同月比をみると、製造業1.8%減少、情報通信業3.0%増加、卸売業、小売業0.7%増加となった。
 常用労働者中のパートタイム労働者比率は、前年同月差0.7ポイント上昇し、25.4%となった。

(図3-1、図3-2、表3)

(2) 事業所規模30人以上

1月の常用労働者数は、規模30人以上で前年同月比1.6%増加の5,172千人となった。
 主な産業別に前年同月比をみると、製造業2.3%減少、情報通信業2.9%増加、卸売業、小売業1.0%増加となった。
 常用労働者中のパートタイム労働者比率は、前年同月差0.2ポイント下降し、19.0%となった。

(表3)

図3-1 常用雇用者数の推移（前年同月比） — 調査産業計及び主な産業、5人以上—

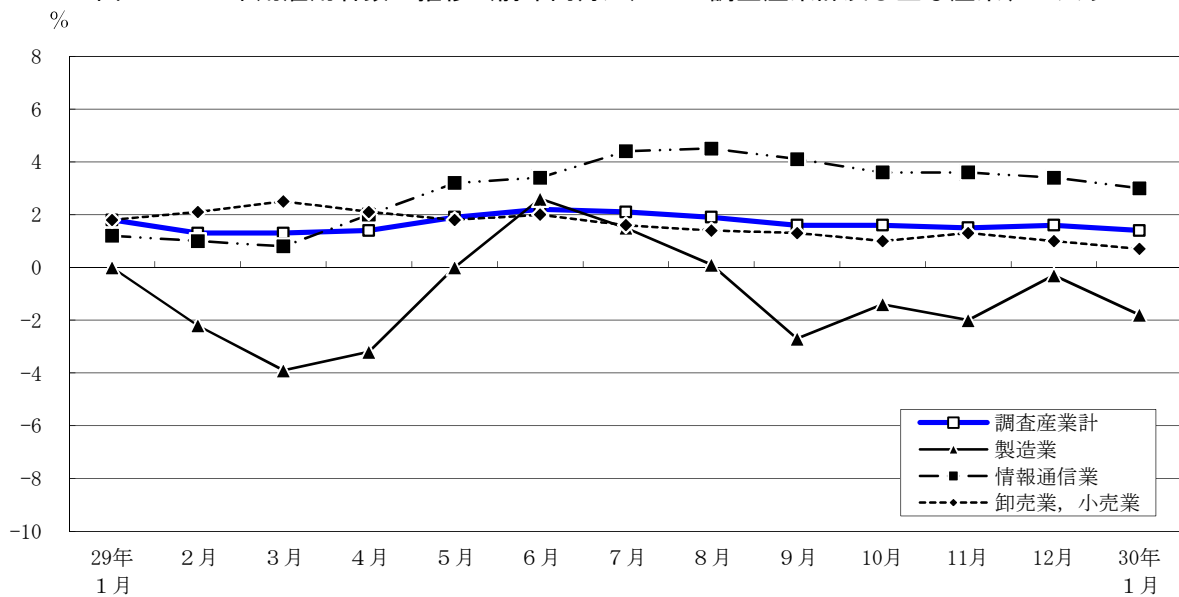
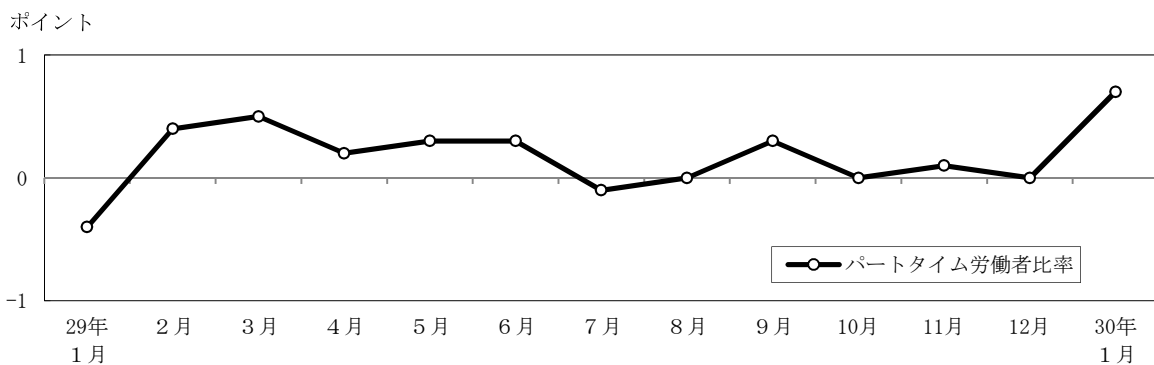


図3-2 パートタイム労働者比率の推移（前年同月差） — 調査産業計、5人以上—



平成30年1月分

表3 常用雇用者数及び労働異動率

(単位： 人・%・ポイント)

産 業	常 用 労働者数	前 年 同月比	入 職 率		離 職 率		パートタイム 労働者比率	
			前 年 同月差	前 年 同月差	前 年 同月差	前 年 同月差		
(事業所規模5人以上)								
調 査 産 業 計	7,513,473	1.4	1.56	-0.06	1.84	-0.11	25.4	0.7
建 設 業	350,113	0.7	0.45	-0.61	1.15	-0.01	2.7	-0.9
製 造 業	654,588	-1.8	0.92	0.41	0.96	-0.16	6.9	0.2
電気・ガス・熱供給・水道業	20,089	16.4	1.12	0.79	0.37	-0.41	1.1	-4.9
情 報 通 信 業	800,184	3.0	0.90	-0.09	1.32	0.34	4.3	1.0
運 輸 業 , 郵 便 業	455,763	1.3	1.79	1.16	1.53	0.29	14.1	2.3
卸 売 業 , 小 売 業	1,458,971	0.7	1.52	0.13	1.94	0.41	30.6	1.2
金 融 業 , 保 険 業	397,373	0.4	1.64	-0.57	1.37	-0.15	8.2	-0.3
不 動 産 業 , 物 品 賃 貸 業	205,788	1.6	0.79	-0.34	1.05	-0.75	14.1	-2.0
学術研究,専門・技術サービス業	404,230	0.3	1.11	-0.26	1.28	-0.15	6.4	-2.1
宿 泊 業 , 飲 食 サ ー ビ ス 業	652,931	2.1	2.96	0.30	3.78	-0.46	78.0	0.7
生活関連サービス業,娯楽業	229,893	1.4	1.46	-1.00	4.00	0.76	46.0	0.4
教 育 , 学 習 支 援 業	438,355	1.8	1.78	-0.18	1.71	-1.08	38.4	3.8
医 療 , 福 祉	602,692	2.0	1.77	0.28	1.78	-0.03	36.2	2.7
複 合 サ ー ビ ス 事 業	20,126	-4.9	1.03	0.37	1.39	0.88	22.2	3.4
サービス業(他に分類されないもの)	822,377	3.8	2.19	-1.01	2.03	-1.05	26.0	-1.8
(事業所規模30人以上)								
調 査 産 業 計	5,171,766	1.6	1.43	-0.14	1.67	-0.12	19.0	-0.2
建 設 業	216,382	1.1	0.44	0.04	1.33	0.84	0.4	-0.2
製 造 業	493,511	-2.3	1.05	0.51	1.02	-0.24	5.2	-0.2
電気・ガス・熱供給・水道業	20,089	44.1	1.12	0.71	0.37	-0.60	1.1	-3.0
情 報 通 信 業	672,848	2.9	0.79	-0.25	1.31	0.30	3.3	0.4
運 輸 業 , 郵 便 業	373,576	1.5	1.65	1.14	1.57	0.69	12.2	1.3
卸 売 業 , 小 売 業	867,142	1.0	1.19	-0.12	1.81	0.46	23.2	-0.6
金 融 業 , 保 険 業	334,363	0.0	1.59	-0.53	1.25	0.00	8.6	-0.2
不 動 産 業 , 物 品 賃 貸 業	131,527	0.4	0.89	-0.14	0.86	-1.07	12.3	-1.2
学術研究,専門・技術サービス業	290,416	-0.3	1.01	-0.28	1.24	-0.15	5.4	-1.8
宿 泊 業 , 飲 食 サ ー ビ ス 業	222,202	4.0	2.67	0.64	3.61	-0.45	70.5	-0.4
生活関連サービス業,娯楽業	122,763	1.5	1.00	-1.15	3.52	0.34	44.5	-2.9
教 育 , 学 習 支 援 業	347,449	1.8	1.61	-0.66	1.56	-1.58	32.8	2.7
医 療 , 福 祉	400,328	1.3	1.61	0.03	1.56	-0.33	31.2	1.2
複 合 サ ー ビ ス 事 業	6,345	-14.3	1.09	0.11	1.15	1.11	20.5	3.4
サービス業(他に分類されないもの)	672,825	4.2	2.53	-1.07	2.26	-0.93	26.2	-2.8