

# 東京都の賃金、労働時間 及び雇用の動き

—毎月勤労統計調査地方調査結果月報—

平成30年1月分  
＜暫定版＞



# 毎月勤労統計調査地方調査の説明

## 1 調査の目的

この調査は、統計法に基づく基幹統計で、常用労働者の給与、出勤日数、労働時間数及び雇用について、東京都における毎月の変動を明らかにすることを目的としています。

## 2 調査の対象

本調査の産業分類は、平成25年10月改定の日本標準産業分類に基づき、鉱業、採石業、砂利採取業、建設業、製造業、電気・ガス・熱供給・水道業、情報通信業、運輸業、郵便業、卸売業、小売業、金融業、保険業、不動産業、物品賃貸業、学術研究、専門・技術サービス業、宿泊業、飲食サービス業、生活関連サービス業、娯楽業、教育、学習支援業、医療、福祉、複合サービス事業、サービス業（他に分類されないもの）を大分類としています。

常時5人以上の常用労働者を雇用する民営、公営及び官営の全事業所の中から、産業別、規模別に無作為抽出し、厚生労働大臣が指定した約3,620事業所を対象に調査したものです。

## 利 用 上 の 注 意

- 「-」は皆無または該当数字がないもの、「0.0」は表章単位未満、「X」は調査事業所が少数であるため公表しないものであることを示しています。
- 「事業所規模5人以上」の統計表には、事業所規模30人以上の事業所を含みます。
- 平成27年1月分調査で対象事業所の抽出替え（事業所規模30人以上の事業所の入れ替え）を行った結果、新・旧両標本による調査結果の間にギャップが生じているため、時系列の比較が行えるよう、賃金指数及び労働時間指数については、平成24年2月まで遡って改定しています。  
なお、各実数値や常用雇用指数、パートタイム労働者比率、入職率及び離職率は、ギャップ修正を行っていないため、ご注意ください。
- 平成29年1月分調査から、指数は平成27年平均=100としています。
- 前年比や前年同月比の算出は、指数によることとされているため、実数で計算した場合と必ずしも一致しません。
- 実質賃金指数=名目賃金指数/消費者物価指数\*×100  
\*消費者物価指数は、東京都区部の消費者物価指数（持家の帰属家賃を除く総合）です。
- 指数、前年同月比は、調査対象事業所の抽出替え等に伴い、将来改訂されることがあります。
- 産業分類「鉱業、採石業、砂利採取業」については、調査対象事業所が少ないため公表しません。

### <暫定版>について

平成30年1月分より、調査対象事業所の一部を入れ替えました。（部分入替え）  
平成30年1月分では、入替え前、入替え後の双方の事業所について調査を実施しています。  
本月報は、<暫定版>として、入替え前の調査対象事業所の調査票を集計したものととなります。<確報>公表までの参考値としてご利用ください。  
平成30年4月下旬公表予定の<確報>においては、入替え後の調査対象事業所の調査票を集計し、常用雇用指数を改訂する予定です。（賃金指数、労働時間指数の改訂はありません。）

# 目 次

I	調査結果のあらまし	1
II	統計表	
第 1 表	産業、性別常用労働者の 1 人平均月間現金給与額	7
第 2 表	産業、性別常用労働者の 1 人平均月間出勤日数及び実労働時間数	8
第 3 表	産業、性別常用労働者数及びパートタイム労働者比率	9
第 4 表	産業別労働異動率	10
第 5 表	産業、就業形態別常用労働者の 1 人平均月間現金給与額	11
第 6 表	産業、就業形態別常用労働者の 1 人平均月間出勤日数及び実労働時間数	12
第 7 表	産業、就業形態別常用労働者数	13
第 8 表	規模、性別常用労働者の 1 人平均月間現金給与額	14
第 9 表	規模、性別常用労働者の 1 人平均月間出勤日数及び実労働時間数	14
第 10 表	規模、就業形態別常用労働者の 1 人平均月間現金給与額	15
第 11 表	規模、就業形態別常用労働者の 1 人平均月間出勤日数及び実労働時間数	15
第 12 表	名目賃金指数（現金給与総額）	16
第 13 表	名目賃金指数（きまって支給する給与）	17
第 14 表	名目賃金指数（所定内給与）	18
第 15 表	実質賃金指数（現金給与総額）	19
第 16 表	実質賃金指数（きまって支給する給与）	20
第 17 表	労働時間指数（総実労働時間）	21
第 18 表	労働時間指数（所定内労働時間）	22
第 19 表	労働時間指数（所定外労働時間）	23
第 20 表	常用雇用指数	24
	用語の説明	25

# 調査結果のあらまし(常用労働者)

## 1 賃金

### (1) 事業所規模5人以上

1月の現金給与総額は、規模5人以上で前年同月比1.1%増加の344,955円となった。  
 主な産業別に前年同月比を見ると、製造業1.8%減少、情報通信業3.7%増加、卸売業、小売業1.9%増加となった。  
 現金給与総額のうち、きまって支給する給与は、前年同月比0.7%増加の326,124円となった。また、所定内給与は、同0.8%増加の305,159円となった。  
 主な産業別にきまって支給する給与の前年同月比を見ると、製造業0.6%減少、情報通信業1.3%増加、卸売業、小売業2.0%増加となった。  
 実質賃金指数(現金給与総額)は、前年同月比0.5%減少となった。

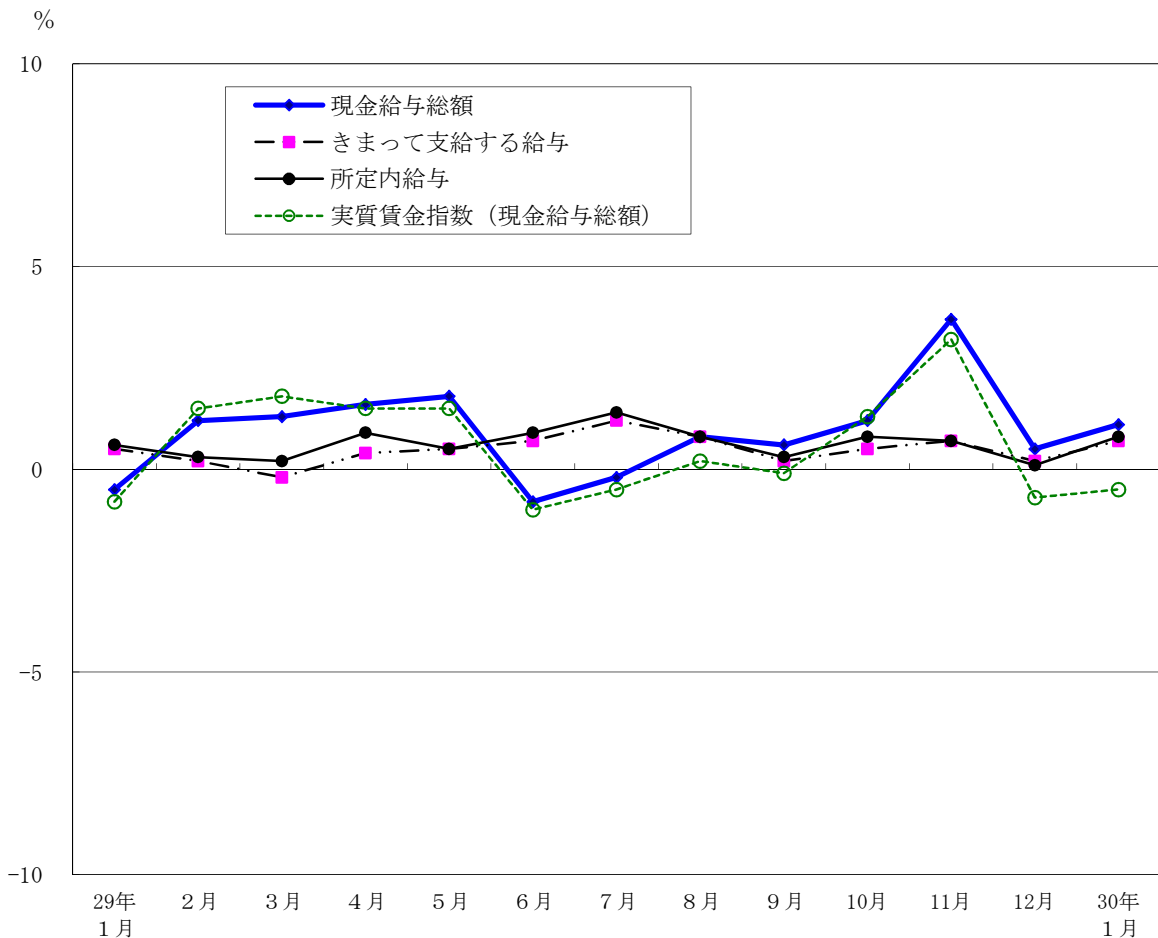
(図1、表1、統計表第15表)

### (2) 事業所規模30人以上

1月の現金給与総額は、規模30人以上で前年同月比1.0%増加の380,207円となった。  
 主な産業別に前年同月比を見ると、製造業0.9%減少、情報通信業4.4%増加、卸売業、小売業1.3%増加となった。  
 現金給与総額のうち、きまって支給する給与は、前年同月比0.8%増加の359,480円となった。また、所定内給与は、同1.0%増加の334,582円となった。  
 主な産業別にきまって支給する給与の前年同月比を見ると、製造業0.2%減少、情報通信業2.6%増加、卸売業、小売業1.9%増加となった。  
 実質賃金指数(現金給与総額)は、前年同月比0.6%減少となった。

(表1、統計表第15表)

図1 賃金の推移(前年同月比) —調査産業計、5人以上—



平成30年1月分

表1 月間現金給与額

(単位：円・%)

産 業	現金給与総額		きまって支給する給与				特別に支払われた給与		
	前年 同月比		前年 同月比	所定内 与 所 給	前年 同月比	所定外 与 所 給			
(事業所規模5人以上)									
調査産業計	344,955	1.1	326,124	0.7	305,159	0.8	20,965	18,831	
建設業	389,163	-0.5	384,281	0.1	347,330	-0.2	36,951	4,882	
製造業	400,787	-1.8	395,154	-0.6	371,022	-0.5	24,132	5,633	
電気・ガス・熱供給・水道業	435,856	-5.2	432,517	-4.6	378,925	-7.3	53,592	3,339	
情報通信業	461,683	3.7	410,472	1.3	379,585	2.0	30,887	51,211	
運輸業，郵便業	382,737	-1.5	378,208	3.5	329,466	3.8	48,742	4,529	
卸売業，小売業	346,411	1.9	319,019	2.0	304,815	1.9	14,204	27,392	
金融業，保険業	488,128	-0.5	479,814	-0.2	447,923	-0.2	31,891	8,314	
不動産業，物品賃貸業	375,694	8.7	359,208	6.3	338,752	6.8	20,456	16,486	
学術研究，専門・技術サービス業	432,830	2.3	415,987	1.2	393,996	1.6	21,991	16,843	
宿泊業，飲食サービス業	136,596	1.2	134,807	1.6	126,826	2.0	7,981	1,789	
生活関連サービス業，娯楽業	229,587	4.3	207,241	-0.2	196,657	-0.9	10,584	22,346	
教育，学習支援業	336,102	-0.8	301,384	-4.0	293,088	-4.1	8,296	34,718	
医療，福祉	270,429	0.2	265,963	0.2	251,939	0.2	14,024	4,466	
複合サービス事業	348,340	2.7	342,785	1.0	325,134	2.3	17,651	5,555	
サービス業（他に分類されないもの）	280,055	0.8	261,637	0.4	244,284	0.8	17,353	18,418	
(事業所規模30人以上)									
調査産業計	380,207	1.0	359,480	0.8	334,582	1.0	24,898	20,727	
建設業	411,093	-1.0	404,174	-1.7	359,816	-1.9	44,358	6,919	
製造業	423,879	-0.9	419,228	-0.2	391,399	0.0	27,829	4,651	
電気・ガス・熱供給・水道業	435,856	-9.5	432,517	-8.8	378,925	-11.7	53,592	3,339	
情報通信業	479,352	4.4	423,338	2.6	389,078	3.4	34,260	56,014	
運輸業，郵便業	401,748	0.1	396,757	4.4	344,522	4.8	52,235	4,991	
卸売業，小売業	388,091	1.3	360,749	1.9	344,502	2.0	16,247	27,342	
金融業，保険業	496,801	-2.7	489,174	-2.1	455,008	-2.5	34,166	7,627	
不動産業，物品賃貸業	399,647	9.1	384,671	6.5	362,649	6.2	22,022	14,976	
学術研究，専門・技術サービス業	447,545	0.8	433,073	0.5	408,585	0.6	24,488	14,472	
宿泊業，飲食サービス業	158,734	0.7	157,494	1.5	149,197	2.6	8,297	1,240	
生活関連サービス業，娯楽業	245,597	6.6	218,651	2.2	204,328	0.0	14,323	26,946	
教育，学習支援業	375,271	0.4	332,451	-3.1	323,199	-3.1	9,252	42,820	
医療，福祉	295,763	2.9	293,295	2.9	276,056	3.2	17,239	2,468	
複合サービス事業	346,802	-0.3	346,741	-0.2	328,793	0.0	17,948	61	
サービス業（他に分類されないもの）	275,571	0.7	257,986	1.5	239,457	1.8	18,529	17,585	

## 2 労働時間

### (1) 事業所規模5人以上

1月の総実労働時間数は、規模5人以上で前年同月比1.0%減少の131.9時間となった。  
 総実労働時間数のうち所定内労働時間数は、前年同月比0.5%減少の121.5時間、所定外労働時間数は、同6.3%減少の10.4時間となった。  
 主な産業別の所定外労働時間数は、製造業10.9時間（前年同月と同水準）、情報通信業14.5時間（前年同月比14.2%減少）、卸売業、小売業8.2時間（同2.6%増加）となった。  
 （図2-1、図2-2、表2）

### (2) 事業所規模30人以上

1月の総実労働時間数は、規模30人以上で前年同月比0.8%減少の136.6時間となった。  
 総実労働時間数のうち所定内労働時間数は、前年同月比0.2%減少の125.1時間、所定外労働時間数は、同6.5%減少の11.5時間となった。  
 主な産業別の所定外労働時間数は、製造業12.0時間（前年同月比2.4%減少）、情報通信業15.5時間（同12.0%減少）、卸売業、小売業8.7時間（同2.3%減少）となった。  
 （表2）

図2-1 労働時間の推移（前年同月比） — 調査産業計、5人以上 —

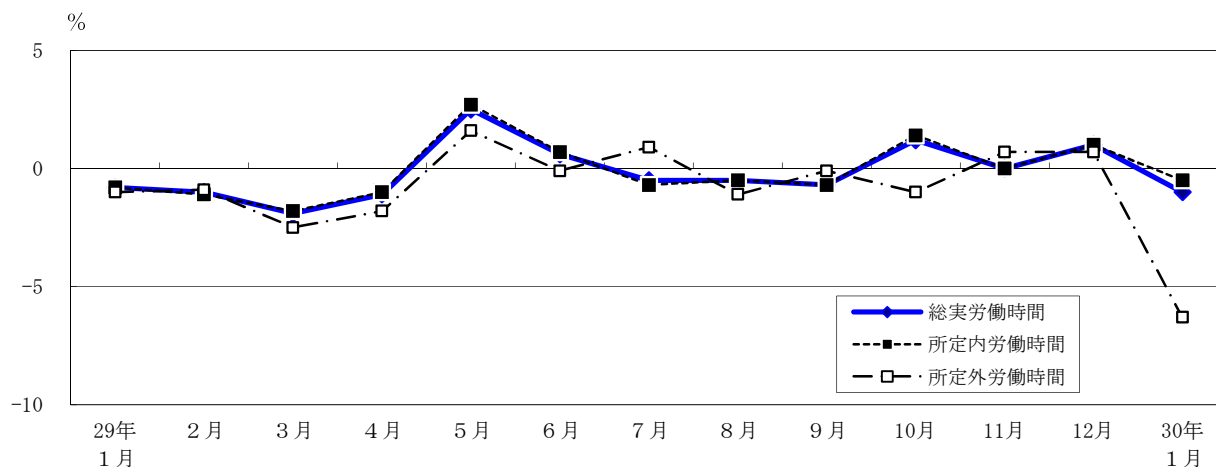
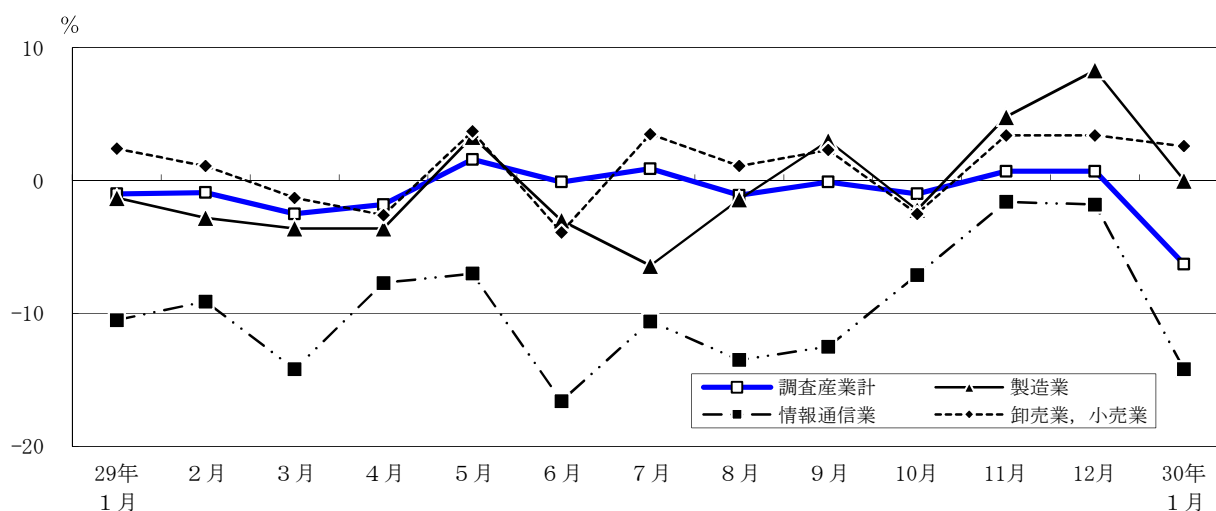


図2-2 所定外労働時間の推移（前年同月比） — 調査産業計及び主な産業、5人以上 —



平成30年1月分

表2 月間出勤日数及び実労働時間数

(単位： 日・時間・%)

産 業	出 勤 日 数	総 実 労 働 時 間 数	所 定 内		所 定 外		
			前 年 同 月 比	所 定 内 労 働 時 間 数	前 年 同 月 比	所 定 外 労 働 時 間 数	前 年 同 月 比
(事業所規模5人以上)							
調 査 産 業 計	16.7	131.9	-1.0	121.5	-0.5	10.4	-6.3
建 設 業	18.0	155.4	-1.9	138.2	-0.1	17.2	-14.0
製 造 業	17.1	141.6	0.0	130.7	0.1	10.9	0.0
電 気 ・ ガ ス ・ 熱 供 給 ・ 水 道 業	16.8	142.8	-4.7	132.3	-0.6	10.5	-36.4
情 報 通 信 業	17.4	147.2	-0.3	132.7	1.3	14.5	-14.2
運 輸 業 ， 郵 便 業	18.2	153.6	-5.3	136.7	-3.7	16.9	-16.3
卸 売 業 ， 小 売 業	16.9	131.3	-1.1	123.1	-1.3	8.2	2.6
金 融 業 ， 保 険 業	17.5	144.5	-0.5	129.3	0.4	15.2	-7.8
不 動 産 業 ， 物 品 賃 貸 業	17.6	143.0	0.4	130.2	1.2	12.8	-5.9
学 術 研 究 ， 専 門 ・ 技 術 サ ー ビ ス 業	16.8	137.7	-0.3	125.2	1.1	12.5	-12.6
宿 泊 業 ， 飲 食 サ ー ビ ス 業	14.2	98.4	0.7	91.6	0.7	6.8	1.5
生 活 関 連 サ ー ビ ス 業 ， 娯 楽 業	16.3	123.6	-1.1	116.8	-1.6	6.8	8.0
教 育 ， 学 習 支 援 業	14.5	103.5	4.2	98.6	2.9	4.9	36.1
医 療 ， 福 祉	16.0	115.2	-2.2	109.9	-2.1	5.3	-5.4
複 合 サ ー ビ ス 事 業	16.7	129.9	-6.5	123.0	-7.1	6.9	2.9
サ ー ビ ス 業 (他 に 分 類 さ れ な い も の)	17.1	133.1	-1.6	123.2	-1.4	9.9	-4.9
(事業所規模30人以上)							
調 査 産 業 計	17.0	136.6	-0.8	125.1	-0.2	11.5	-6.5
建 設 業	17.8	157.2	-4.2	137.6	-2.0	19.6	-17.3
製 造 業	17.2	143.5	-0.7	131.5	-0.4	12.0	-2.4
電 気 ・ ガ ス ・ 熱 供 給 ・ 水 道 業	16.8	142.8	-5.1	132.3	-1.3	10.5	-36.4
情 報 通 信 業	17.5	148.2	-0.9	132.7	0.6	15.5	-12.0
運 輸 業 ， 郵 便 業	18.2	155.3	-4.4	138.7	-2.7	16.6	-16.6
卸 売 業 ， 小 売 業	17.5	137.9	-0.1	129.2	0.0	8.7	-2.3
金 融 業 ， 保 険 業	17.3	143.7	-1.2	127.5	-0.1	16.2	-8.5
不 動 産 業 ， 物 品 賃 貸 業	17.5	140.9	1.1	128.3	0.6	12.6	6.8
学 術 研 究 ， 専 門 ・ 技 術 サ ー ビ ス 業	16.7	138.3	0.0	124.2	0.3	14.1	-2.1
宿 泊 業 ， 飲 食 サ ー ビ ス 業	15.1	104.9	0.3	97.2	0.3	7.7	1.3
生 活 関 連 サ ー ビ ス 業 ， 娯 楽 業	15.8	122.7	-0.4	113.5	-2.8	9.2	39.3
教 育 ， 学 習 支 援 業	14.7	105.6	3.7	101.4	3.6	4.2	5.0
医 療 ， 福 祉	16.8	121.6	0.0	115.3	0.1	6.3	-1.6
複 合 サ ー ビ ス 事 業	17.5	131.1	-2.8	124.8	-2.0	6.3	-16.1
サ ー ビ ス 業 (他 に 分 類 さ れ な い も の)	17.2	134.0	-0.8	123.7	-0.6	10.3	-3.8

### 3 雇用

#### (1) 事業所規模5人以上

1月の常用労働者数は、規模5人以上で前年同月比1.4%増加の7,513千人となった。  
 主な産業別に前年同月比をみると、製造業1.8%減少、情報通信業3.0%増加、卸売業、小売業0.7%増加となった。  
 常用労働者中のパートタイム労働者比率は、前年同月差0.7ポイント上昇し、25.4%となった。

(図3-1、図3-2、表3)

#### (2) 事業所規模30人以上

1月の常用労働者数は、規模30人以上で前年同月比1.6%増加の5,172千人となった。  
 主な産業別に前年同月比をみると、製造業2.3%減少、情報通信業2.9%増加、卸売業、小売業1.0%増加となった。  
 常用労働者中のパートタイム労働者比率は、前年同月差0.2ポイント下降し、19.0%となった。

(表3)

図3-1 常用雇用者数の推移（前年同月比） — 調査産業計及び主な産業、5人以上—

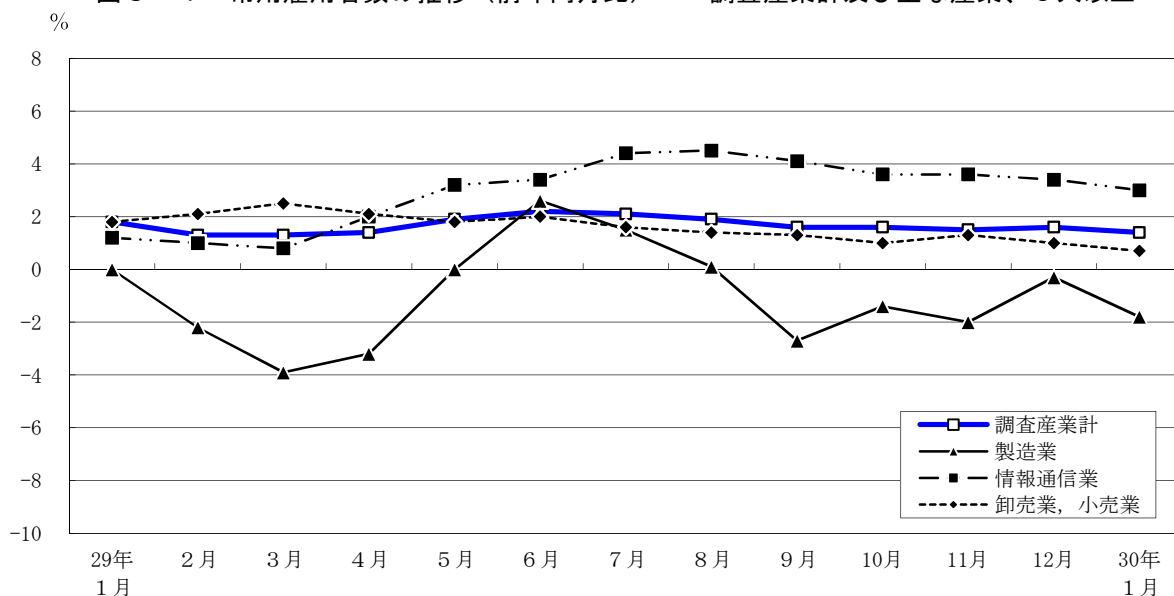
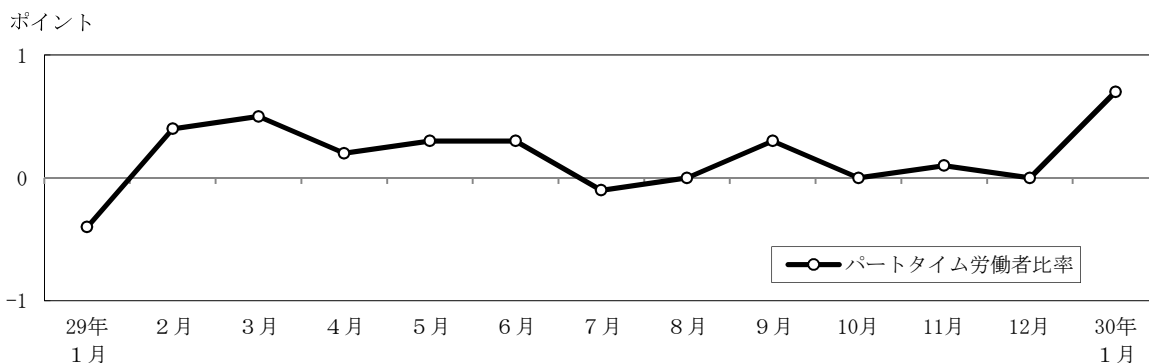


図3-2 パートタイム労働者比率の推移（前年同月差） — 調査産業計、5人以上—





平成30年1月分

表3 常用雇用者数及び労働異動率

(単位： 人・%・ポイント)

産 業	常 用 労働者数		入 職 率		離 職 率		パートタイム 労働者比率	
		前 年 同 月 比		前 年 同 月 差		前 年 同 月 差		前 年 同 月 差
(事業所規模5人以上)								
調 査 産 業 計	7,513,473	1.4	1.56	-0.06	1.84	-0.11	25.4	0.7
建 設 業	350,113	0.7	0.45	-0.61	1.15	-0.01	2.7	-0.9
製 造 業	654,588	-1.8	0.92	0.41	0.96	-0.16	6.9	0.2
電気・ガス・熱供給・水道業	20,089	16.4	1.12	0.79	0.37	-0.41	1.1	-4.9
情 報 通 信 業	800,184	3.0	0.90	-0.09	1.32	0.34	4.3	1.0
運 輸 業 , 郵 便 業	455,763	1.3	1.79	1.16	1.53	0.29	14.1	2.3
卸 売 業 , 小 売 業	1,458,971	0.7	1.52	0.13	1.94	0.41	30.6	1.2
金 融 業 , 保 険 業	397,373	0.4	1.64	-0.57	1.37	-0.15	8.2	-0.3
不 動 産 業 , 物 品 賃 貸 業	205,788	1.6	0.79	-0.34	1.05	-0.75	14.1	-2.0
学術研究,専門・技術サービス業	404,230	0.3	1.11	-0.26	1.28	-0.15	6.4	-2.1
宿 泊 業 , 飲 食 サ ー ビ ス 業	652,931	2.1	2.96	0.30	3.78	-0.46	78.0	0.7
生活関連サービス業,娯楽業	229,893	1.4	1.46	-1.00	4.00	0.76	46.0	0.4
教 育 , 学 習 支 援 業	438,355	1.8	1.78	-0.18	1.71	-1.08	38.4	3.8
医 療 , 福 祉	602,692	2.0	1.77	0.28	1.78	-0.03	36.2	2.7
複 合 サ ー ビ ス 事 業	20,126	-4.9	1.03	0.37	1.39	0.88	22.2	3.4
サービス業(他に分類されないもの)	822,377	3.8	2.19	-1.01	2.03	-1.05	26.0	-1.8
(事業所規模30人以上)								
調 査 産 業 計	5,171,766	1.6	1.43	-0.14	1.67	-0.12	19.0	-0.2
建 設 業	216,382	1.1	0.44	0.04	1.33	0.84	0.4	-0.2
製 造 業	493,511	-2.3	1.05	0.51	1.02	-0.24	5.2	-0.2
電気・ガス・熱供給・水道業	20,089	44.1	1.12	0.71	0.37	-0.60	1.1	-3.0
情 報 通 信 業	672,848	2.9	0.79	-0.25	1.31	0.30	3.3	0.4
運 輸 業 , 郵 便 業	373,576	1.5	1.65	1.14	1.57	0.69	12.2	1.3
卸 売 業 , 小 売 業	867,142	1.0	1.19	-0.12	1.81	0.46	23.2	-0.6
金 融 業 , 保 険 業	334,363	0.0	1.59	-0.53	1.25	0.00	8.6	-0.2
不 動 産 業 , 物 品 賃 貸 業	131,527	0.4	0.89	-0.14	0.86	-1.07	12.3	-1.2
学術研究,専門・技術サービス業	290,416	-0.3	1.01	-0.28	1.24	-0.15	5.4	-1.8
宿 泊 業 , 飲 食 サ ー ビ ス 業	222,202	4.0	2.67	0.64	3.61	-0.45	70.5	-0.4
生活関連サービス業,娯楽業	122,763	1.5	1.00	-1.15	3.52	0.34	44.5	-2.9
教 育 , 学 習 支 援 業	347,449	1.8	1.61	-0.66	1.56	-1.58	32.8	2.7
医 療 , 福 祉	400,328	1.3	1.61	0.03	1.56	-0.33	31.2	1.2
複 合 サ ー ビ ス 事 業	6,345	-14.3	1.09	0.11	1.15	1.11	20.5	3.4
サービス業(他に分類されないもの)	672,825	4.2	2.53	-1.07	2.26	-0.93	26.2	-2.8

## 第1表 産業、性別常用労働者の1人平均月間現金給与額

(事業所規模 5人以上)

(単位：円)

産 業	現金給与総額				きまって支給する給与				所定内給与		所定外給与		特別に支払われた給与		
	計	男	女	計	男	女	計	男	女	計	男	女	計	男	女
調査業	344,955	418,911	240,956	326,124	395,563	228,477	305,159	20,965	18,831	23,348	12,479	18,831	23,348	12,479	
建設業	389,163	415,262	261,924	384,281	409,878	259,492	347,330	36,951	4,882	5,384	2,432	4,882	5,384	2,432	
製造業	400,787	450,680	273,358	395,154	444,488	269,152	371,022	24,132	5,633	6,192	4,206	5,633	6,192	4,206	
電気・ガス・熱供給・水道業	435,856	451,035	373,973	432,517	447,687	370,669	378,925	53,592	3,339	3,348	3,304	3,339	3,348	3,304	
情報通信業	461,683	506,035	334,135	410,472	444,677	312,105	379,585	30,887	51,211	61,358	22,030	51,211	61,358	22,030	
運輸業	382,737	415,767	261,265	378,208	410,402	259,810	329,466	48,742	4,529	5,365	1,455	4,529	5,365	1,455	
卸売業	346,411	432,019	241,069	319,019	399,859	219,545	304,815	14,204	27,392	32,160	21,524	27,392	32,160	21,524	
金融業	488,128	642,754	322,249	479,814	631,054	317,568	447,923	31,891	8,314	11,700	4,681	8,314	11,700	4,681	
不動産業	375,694	450,063	243,763	359,208	427,707	237,690	338,752	20,456	16,486	22,356	6,073	16,486	22,356	6,073	
学術研究、専門・技術サービス業	432,830	490,500	313,162	415,987	472,571	298,572	393,996	21,991	16,843	17,929	14,590	16,843	17,929	14,590	
宿泊業、飲食サービス業	136,596	175,236	105,572	134,807	172,223	104,767	126,826	7,981	1,789	3,013	805	1,789	3,013	805	
生活関連サービス業、娯楽業	229,587	268,349	199,583	207,241	240,302	181,650	196,657	10,584	22,346	28,047	17,933	22,346	28,047	17,933	
教育、学習支援業	336,102	390,480	284,153	301,384	355,047	250,118	293,088	8,296	34,718	35,433	34,035	34,718	35,433	34,035	
医療、福祉	270,429	361,543	238,228	265,963	356,043	234,127	251,939	14,024	4,466	5,500	4,101	4,466	5,500	4,101	
複合サービス事業	348,340	424,838	285,441	342,785	415,676	282,852	325,134	17,651	5,555	9,162	2,589	5,555	9,162	2,589	
サービス業（他に分類されないもの）	280,055	326,741	216,010	261,637	303,064	204,806	244,284	17,353	18,418	23,677	11,204	18,418	23,677	11,204	

(事業所規模 30人以上)

(単位：円)

産 業	現金給与総額				きまって支給する給与				所定内給与		所定外給与		特別に支払われた給与		
	計	男	女	計	男	女	計	男	女	計	男	女	計	男	女
調査業	380,207	454,116	267,480	359,480	428,496	254,215	334,582	24,898	20,727	25,620	13,265	20,727	25,620	13,265	
建設業	411,093	434,558	278,664	404,174	427,094	274,816	359,816	44,358	6,919	7,464	3,848	6,919	7,464	3,848	
製造業	423,879	475,282	288,683	419,228	470,200	285,165	391,399	27,829	4,651	5,082	3,518	4,651	5,082	3,518	
電気・ガス・熱供給・水道業	435,856	451,035	373,973	432,517	447,687	370,669	378,925	53,592	3,339	3,348	3,304	3,339	3,348	3,304	
情報通信業	479,352	523,790	344,055	423,338	457,068	320,643	389,078	34,260	56,014	66,722	23,412	56,014	66,722	23,412	
運輸業	401,748	433,114	283,970	396,757	427,238	282,302	344,522	52,235	4,991	5,876	1,668	4,991	5,876	1,668	
卸売業	388,091	478,763	264,644	360,749	445,882	244,844	344,502	16,247	27,342	32,881	19,800	27,342	32,881	19,800	
金融業	496,801	665,007	313,594	489,174	652,927	310,818	455,008	34,166	7,627	12,080	2,776	7,627	12,080	2,776	
不動産業	399,647	481,245	255,067	384,671	461,848	247,924	362,649	22,022	14,976	19,397	7,143	14,976	19,397	7,143	
学術研究、専門・技術サービス業	447,545	494,782	337,477	433,073	480,117	323,453	408,585	24,488	14,472	14,665	14,024	14,472	14,665	14,024	
宿泊業、飲食サービス業	158,734	204,571	124,085	157,494	203,479	122,733	149,197	8,297	1,240	1,092	1,352	1,240	1,092	1,352	
生活関連サービス業、娯楽業	245,597	290,148	216,910	218,651	262,102	190,672	204,328	14,323	26,946	28,046	26,238	26,946	28,046	26,238	
教育、学習支援業	375,271	430,330	319,431	332,451	388,410	275,699	323,199	9,252	42,820	41,920	43,732	42,820	41,920	43,732	
医療、福祉	295,763	381,033	264,802	293,295	378,425	262,385	276,056	17,239	2,468	2,608	2,417	2,468	2,608	2,417	
複合サービス事業	346,802	398,857	264,468	346,741	398,857	264,310	328,793	17,948	61	—	158	61	—	158	
サービス業（他に分類されないもの）	275,571	324,050	214,920	257,986	300,010	205,411	239,457	18,529	17,585	24,040	9,509	17,585	24,040	9,509	

第2表 産業、性別常用労働者の1人平均月間出勤日数及び実労働時間数

(事業所規模 5人以上)

産業	出勤日数				総実労働時間				所定内労働時間				所定外労働時間			
	計	男	女	日	計	男	女	時間	計	男	女	時間	計	男	女	時間
調査	16.7	17.4	15.7	131.9	143.5	115.6	121.5	130.5	108.9	10.4	13.0	6.7				
建設	18.0	18.2	16.7	155.4	159.1	136.5	138.2	139.9	129.5	17.2	19.2	7.0				
製造	17.1	17.4	16.5	141.6	146.6	129.2	130.7	134.4	121.4	10.9	12.2	7.8				
電気・ガス・熱供給・水道業	16.8	16.9	16.6	142.8	143.4	140.4	132.3	132.5	131.6	10.5	10.9	8.8				
情報通信業	17.4	17.7	16.8	147.2	150.6	137.3	132.7	135.3	125.2	14.5	15.3	12.1				
運輸業	18.2	18.7	16.6	153.6	160.9	126.9	136.7	141.7	118.4	19.2	19.2	8.5				
卸売業	16.9	17.6	16.0	131.3	142.8	117.0	123.1	132.8	111.0	8.2	10.0	6.0				
金融業	17.5	18.1	16.9	144.5	155.5	132.6	129.3	136.4	121.7	15.2	19.1	10.9				
不動産業	17.6	18.1	16.6	143.0	152.0	127.1	130.2	137.5	117.4	12.8	14.5	9.7				
学術研究，専門・技術サービス業	16.8	17.3	15.8	137.7	143.1	126.4	125.2	129.1	117.0	12.5	14.0	9.4				
宿泊業，飲食サービス業	14.2	15.4	13.2	98.4	116.9	83.5	91.6	106.0	80.0	6.8	10.9	3.5				
生活関連サービス業，娯楽業	16.3	17.3	15.5	123.6	133.2	116.3	116.8	125.4	110.2	6.8	7.8	6.1				
教育，学習支援業	14.5	14.9	14.1	103.5	105.6	101.6	98.6	100.6	96.8	4.9	5.0	4.8				
医療，福祉	16.0	16.8	15.7	115.2	130.3	109.9	109.9	123.8	105.0	5.3	6.5	4.9				
複合サービス事業	16.7	16.9	16.5	129.9	135.8	125.1	123.0	125.9	120.6	6.9	9.9	4.5				
サービス業（他に分類されないもの）	17.1	17.7	16.3	133.1	143.3	119.2	123.2	130.9	112.7	9.9	12.4	6.5				

(事業所規模 30人以上)

産業	出勤日数				総実労働時間				所定内労働時間				所定外労働時間			
	計	男	女	日	計	男	女	時間	計	男	女	時間	計	男	女	時間
調査	17.0	17.6	16.2	136.6	146.4	121.5	125.1	132.4	113.9	11.5	14.0	7.6				
建設	17.8	18.0	16.7	157.2	159.7	143.1	137.6	138.3	133.7	19.6	21.4	9.4				
製造	17.2	17.4	16.5	143.5	148.3	131.1	131.5	135.0	122.3	12.0	13.3	8.8				
電気・ガス・熱供給・水道業	16.8	16.9	16.6	142.8	143.4	140.4	132.3	132.5	131.6	10.5	10.9	8.8				
情報通信業	17.5	17.7	16.8	148.2	151.6	138.1	132.7	135.2	125.2	15.5	16.4	12.9				
運輸業	18.2	18.7	16.5	155.3	161.8	130.8	138.7	143.3	121.5	16.6	18.5	9.3				
卸売業	17.5	18.0	16.8	137.9	147.7	124.6	129.2	137.2	118.3	8.7	10.5	6.3				
金融業	17.3	18.0	16.6	143.7	154.7	131.8	127.5	134.7	119.7	16.2	20.0	12.1				
不動産業	17.5	18.1	16.3	140.9	150.8	123.6	128.3	136.5	113.8	12.6	14.3	9.8				
学術研究，専門・技術サービス業	16.7	17.2	15.5	138.3	143.5	126.3	124.2	128.2	115.0	14.1	15.3	11.3				
宿泊業，飲食サービス業	15.1	16.1	14.4	104.9	121.2	92.5	97.2	108.8	88.4	7.7	12.4	4.1				
生活関連サービス業，娯楽業	15.8	16.7	15.3	122.7	130.5	117.6	113.5	119.9	109.3	9.2	10.6	8.3				
教育，学習支援業	14.7	15.0	14.4	105.6	107.5	103.6	101.4	102.9	99.9	4.2	4.6	3.7				
医療，福祉	16.8	17.3	16.6	121.6	134.6	116.8	115.3	127.5	110.9	6.3	7.1	5.9				
複合サービス事業	17.5	17.0	18.4	131.1	128.8	134.7	124.8	121.1	130.5	6.3	7.7	4.2				
サービス業（他に分類されないもの）	17.2	17.9	16.4	134.0	144.8	120.5	123.7	131.7	113.7	10.3	13.1	6.8				

第3表 産業、性別常用労働者数及びパートタイム労働者比率

(事業所規模 5人以上)

産業	前月末労働者数			本月中の増加労働者数			本月中の減少労働者数			本月末労働者数			パートタイム労働者比率					
	計	男	女	計	男	女	計	男	女	計	男	女	計	男	女	%	%	%
調査業	7,534,350	4,400,602	3,133,748	117,713	59,414	58,299	138,590	66,416	72,174	7,513,473	4,393,600	3,119,873	25.4	14.9	40.1			
建設業	352,565	292,667	59,898	1,593	1,195	398	4,045	3,453	592	350,113	290,409	59,704	2.7	1.3	9.9			
製造業	654,856	470,490	184,366	6,007	3,856	2,151	6,275	3,827	2,448	654,588	470,519	184,069	6.9	2.4	18.4			
電気・ガス・熱供給・水道業	19,939	16,023	3,916	224	170	54	74	72	2	20,089	16,121	3,968	1.1	1.3	0.6			
情報通信業	803,587	596,394	207,193	7,230	4,652	2,578	10,633	7,461	3,172	800,184	593,585	206,599	4.3	1.9	11.2			
運輸業,郵便業	454,559	357,293	97,266	8,152	6,425	1,727	6,948	5,301	1,647	455,763	358,417	97,346	14.1	10.9	25.8			
卸売業,小売業	1,465,109	807,471	657,638	22,274	11,718	10,556	28,412	13,530	14,882	1,458,971	805,659	653,312	30.6	17.4	46.8			
金融業,保険業	396,311	205,165	191,146	6,505	2,816	3,689	5,443	2,371	3,072	397,373	205,610	191,763	8.2	1.9	15.0			
不動産業,物品賃貸業	206,314	132,019	74,295	1,634	929	705	2,160	1,424	736	205,788	131,524	74,264	14.1	6.8	26.9			
学術研究,専門・技術サービス業	404,933	273,346	131,587	4,489	2,070	2,419	5,192	2,739	2,453	404,230	272,677	131,553	6.4	2.5	14.4			
宿泊業,飲食サービス業	658,344	293,160	365,184	19,465	7,808	11,657	24,878	10,190	14,688	652,931	290,778	362,153	78.0	66.6	87.2			
生活関連サービス業,娯楽業	235,880	102,814	133,066	3,442	1,441	2,001	9,429	3,847	5,582	229,893	100,408	129,485	46.0	39.7	50.9			
教育,学習支援業	438,018	213,798	224,220	7,808	3,462	4,346	7,471	2,886	4,585	438,355	214,374	223,981	38.4	33.6	42.9			
医療,福祉	602,722	156,508	446,214	10,675	4,542	6,133	10,705	2,784	7,921	602,692	158,266	444,426	36.2	22.0	41.2			
複合サービス事業	20,198	9,064	11,134	208	69	139	280	2	278	20,126	9,131	10,995	22.2	6.6	35.2			
サービス業(他に分類されないもの)	821,015	474,390	346,625	18,007	8,261	9,746	16,645	6,529	10,116	822,377	476,122	346,255	26.0	18.5	36.3			

(事業所規模 30人以上)

産業	前月末労働者数			本月中の増加労働者数			本月中の減少労働者数			本月末労働者数			パートタイム労働者比率					
	計	男	女	計	男	女	計	男	女	計	男	女	計	男	女	%	%	%
調査業	5,184,575	3,129,596	2,054,979	74,004	38,187	35,817	86,813	42,213	44,600	5,171,766	3,125,570	2,046,196	19.0	10.4	32.2			
建設業	218,333	185,594	32,739	953	727	226	2,904	2,630	274	216,382	183,691	32,691	0.4	0.2	1.8			
製造業	493,358	357,158	136,200	5,170	3,544	1,626	5,017	2,848	2,169	493,511	357,854	135,657	5.2	1.5	15.1			
電気・ガス・熱供給・水道業	19,939	16,023	3,916	224	170	54	74	72	2	20,089	16,121	3,968	1.1	1.3	0.6			
情報通信業	676,351	509,117	167,234	5,345	3,510	1,835	8,848	6,118	2,730	672,848	506,509	166,339	3.3	1.2	9.8			
運輸業,郵便業	373,284	294,890	78,394	6,163	4,436	1,727	5,871	4,428	1,443	373,576	294,898	78,678	12.2	10.8	17.7			
卸売業,小売業	872,543	502,141	370,402	10,371	5,518	4,853	15,772	6,810	8,962	867,142	500,849	366,293	23.2	11.0	39.9			
金融業,保険業	333,198	173,697	159,501	5,314	2,540	2,774	4,149	1,905	2,244	334,363	174,332	160,031	8.6	1.8	16.0			
不動産業,物品賃貸業	131,491	84,161	47,330	1,164	459	705	1,128	652	476	131,527	83,968	47,559	12.3	5.7	23.9			
学術研究,専門・技術サービス業	291,080	203,777	87,303	2,950	1,599	1,351	3,614	2,270	1,344	290,416	203,106	87,310	5.4	2.6	11.7			
宿泊業,飲食サービス業	224,319	96,448	127,871	5,988	2,442	3,546	8,105	3,110	4,995	222,202	95,780	126,422	70.5	58.4	79.6			
生活関連サービス業,娯楽業	125,935	49,373	76,562	1,259	600	659	4,431	1,933	2,498	122,763	48,040	74,723	44.5	38.0	48.7			
教育,学習支援業	347,279	174,902	172,377	5,600	2,251	3,349	5,430	2,248	3,182	347,449	174,905	172,544	32.8	27.7	38.1			
医療,福祉	400,121	106,037	294,084	6,436	2,696	3,740	6,229	1,555	4,674	400,328	107,178	293,150	31.2	18.9	35.7			
複合サービス事業	6,349	3,855	2,494	69	69	0	73	2	71	6,345	3,922	2,423	20.5	10.5	36.9			
サービス業(他に分類されないもの)	670,995	372,423	298,572	16,998	7,626	9,372	15,168	5,632	9,536	672,825	374,417	298,408	26.2	18.9	35.3			

### 第4表 産業別労働異動率

産 業 (事業所規模 5人以上)		入職率 %	離職率 %
調 査	産 業 計	1.56	1.84
建 設	業 業	0.45	1.15
製 造	業 業	0.92	0.96
電 気・ガ  ス・熱  供給・水道業	業 業	1.12	0.37
情 報 通 信	業 業	0.90	1.32
運 輸 業 , 郵 便 業	業 業	1.79	1.53
卸 売 業 , 小 売 業	業 業	1.52	1.94
金 融 業 , 保 険 業	業 業	1.64	1.37
不 動 産 業 , 物 品 賃 貸 業	業 業	0.79	1.05
学 術 研 究 , 専 門 ・ 技 術 サ ー ビ ス 業	業 業	1.11	1.28
宿 泊 業 , 飲 食 サ ー ビ ス 業	業 業	2.96	3.78
生 活 関 連 サ ー ビ ス 業 , 娛 楽 業	業 業	1.46	4.00
教 育 , 学 習 支 援 業	業 業	1.78	1.71
医 療 , 福 祉 社	業 業	1.77	1.78
複 合 サ ー ビ ス 事 業	業 業	1.03	1.39
サ ー ビ ス 業 (他 に 分 類 さ れ な い も の)	業 業	2.19	2.03

産 業 (事業所規模 30人以上)		入職率 %	離職率 %
調 査	産 業 計	1.43	1.67
建 設	業 業	0.44	1.33
製 造	業 業	1.05	1.02
電 気・ガ  斯・熱  供給・水道業	業 業	1.12	0.37
情 報 通 信	業 業	0.79	1.31
運 輸 業 , 郵 便 業	業 業	1.65	1.57
卸 売 業 , 小 売 業	業 業	1.19	1.81
金 融 業 , 保 険 業	業 業	1.59	1.25
不 動 産 業 , 物 品 賃 貸 業	業 業	0.89	0.86
学 術 研 究 , 専 門 ・ 技 術 サ ー ビ ス 業	業 業	1.01	1.24
宿 泊 業 , 飲 食 サ ー ビ ス 業	業 業	2.67	3.61
生 活 関 連 サ ー ビ ス 業 , 娛 楽 業	業 業	1.00	3.52
教 育 , 学 習 支 援 業	業 業	1.61	1.56
医 療 , 福 祉 社	業 業	1.61	1.56
複 合 サ ー ビ ス 事 業	業 業	1.09	1.15
サ ー ビ ス 業 (他 に 分 類 さ れ な い も の)	業 業	2.53	2.26

第5表 産業、就業形態別常用労働者の1人平均月間現金給与額

(事業所規模 5人以上)

(単位：円)

産業	一般労働者					パートタイム労働者				
	現金給与総額	きまって支給する給与	所定内給与	所定外給与	特別に支払われた給与	現金給与総額	きまって支給する給与	所定内給与	所定外給与	特別に支払われた給与
調査	428,115	403,092	376,146	26,946	25,023	102,129	101,378	97,877	3,501	751
建設	396,038	391,052	353,113	37,939	4,986	138,489	137,423	136,495	928	1,066
製造	422,088	416,115	390,464	25,651	5,973	114,518	113,455	109,737	3,718	1,063
電気・ガス・熱供給・水道業	438,244	434,869	380,735	54,134	3,375	221,483	221,361	216,386	4,975	122
情報通信業	476,366	422,966	390,891	32,075	53,400	128,498	126,969	123,034	3,935	1,529
運輸業	423,544	418,536	365,393	53,143	5,008	137,359	135,708	113,430	22,278	1,651
卸売業	453,445	414,417	395,553	18,864	39,028	103,778	102,765	99,125	3,640	1,013
金融業	519,690	510,861	476,234	34,627	8,829	138,401	135,792	134,212	1,580	2,609
不動産業	421,594	402,501	379,224	23,277	19,093	94,334	93,829	90,668	3,161	505
学術研究、専門・技術サービス業	451,315	433,515	410,329	23,186	17,800	162,747	159,876	155,346	4,530	2,871
宿泊業、飲食サービス業	319,861	312,747	285,990	26,757	7,114	85,064	84,773	82,072	2,701	291
生活関連サービス業、娯楽業	339,782	298,447	280,260	18,187	41,335	101,454	101,188	99,444	1,744	266
教育、学習支援業	485,772	429,973	417,066	12,907	55,799	95,935	95,044	94,146	898	891
医療、福祉業	362,330	355,884	334,913	20,971	6,446	107,672	106,711	104,990	1,721	961
複合サービス業	406,955	399,834	377,720	22,114	7,121	140,337	140,337	138,525	1,812	—
サービス業(他に分類されないもの)	343,647	318,557	296,440	22,117	25,090	107,057	106,789	102,398	4,391	268

(事業所規模 30人以上)

(単位：円)

産業	一般労働者					パートタイム労働者				
	現金給与総額	きまって支給する給与	所定内給与	所定外給与	特別に支払われた給与	現金給与総額	きまって支給する給与	所定内給与	所定外給与	特別に支払われた給与
調査	444,205	418,753	388,944	29,809	25,452	110,934	110,086	105,852	4,234	848
建設	412,227	405,279	360,746	44,533	6,948	150,777	150,378	146,065	4,313	399
製造	440,988	436,152	407,018	29,134	4,836	115,349	114,026	109,728	4,298	1,323
電気・ガス・熱供給・水道業	438,244	434,869	380,735	54,134	3,375	221,483	221,361	216,386	4,975	122
情報通信業	491,387	433,511	398,245	35,266	57,876	126,842	125,378	120,586	4,792	1,464
運輸業	438,077	432,457	376,734	55,723	5,620	145,174	144,626	117,019	27,607	548
卸売業	471,439	436,140	416,056	20,084	35,299	112,758	111,702	108,134	3,568	1,056
金融業	530,790	522,717	485,485	37,232	8,073	136,793	133,898	132,211	1,687	2,895
不動産業	441,668	424,717	399,999	24,718	16,951	96,877	96,128	93,528	2,600	749
学術研究、専門・技術サービス業	461,819	446,777	421,285	25,492	15,042	194,825	190,444	183,728	6,716	4,381
宿泊業	334,987	332,018	311,050	20,968	2,969	84,754	84,240	81,262	2,978	514
生活関連サービス業、娯楽業	363,430	314,625	290,590	24,035	48,805	100,427	100,411	98,053	2,358	16
教育、学習支援業	508,411	445,181	431,649	13,532	63,230	103,096	102,001	101,499	502	1,095
医療、福祉業	375,318	372,279	348,044	24,235	3,039	119,256	118,055	116,340	1,715	1,201
複合サービス業	402,012	401,935	379,353	22,582	77	133,078	133,078	133,066	12	—
サービス業(他に分類されないもの)	336,956	312,801	289,199	23,602	24,155	112,156	112,060	107,035	5,025	96

第6表 産業、就業形態別常用労働者の1人平均月間出勤日数及び実労働時間数

(事業所規模 5人以上)

産業	一般労働者					パートタイム労働者				
	出勤日数	総実労働時間 時	所定労働時間 時間	所定内労働時間 時間	所定外労働時間 時間	出勤日数	総実労働時間 時	所定労働時間 時間	所定内労働時間 時間	所定外労働時間 時間
調査産業	18.1	150.9	137.9	13.0	76.5	12.7	73.8	2.7		
建設業	18.1	157.1	139.5	17.6	90.3	14.3	89.7	0.6		
製造業	17.3	145.2	133.7	11.5	93.3	14.1	90.6	2.7		
電気・ガス・熱供給・水道業	16.9	143.1	132.5	10.6	120.4	14.0	119.1	1.3		
情報通信業	17.7	149.7	134.8	14.9	88.4	12.4	84.7	3.7		
運輸業	19.0	162.2	144.6	17.6	101.8	13.9	89.3	12.5		
卸売業	18.2	151.4	141.0	10.4	85.5	13.9	82.3	3.2		
金融業	17.8	149.1	132.7	16.4	93.3	14.3	92.4	0.9		
不動産業	18.2	153.4	138.9	14.5	79.4	13.6	77.3	2.1		
学術研究、専門・技術サービス業	17.1	141.1	127.9	13.2	87.2	12.6	84.7	2.5		
宿泊業、飲食サービス業	20.9	186.3	165.0	21.3	73.7	12.3	70.9	2.8		
生活関連サービス業、娯楽業	19.3	159.2	147.2	12.0	82.5	12.8	81.6	0.9		
教育	18.0	139.6	132.1	7.5	45.7	8.9	44.9	0.8		
医療	18.3	145.8	138.3	7.5	61.0	11.8	59.6	1.4		
複合サービス業	16.7	134.7	126.2	8.5	112.7	16.4	111.5	1.2		
サービス業(他に分類されないもの)	18.4	151.9	139.3	12.6	81.8	13.8	79.4	2.4		

(事業所規模 30人以上)

産業	一般労働者					パートタイム労働者				
	出勤日数	総実労働時間 時	所定労働時間 時間	所定内労働時間 時間	所定外労働時間 時間	出勤日数	総実労働時間 時	所定労働時間 時間	所定内労働時間 時間	所定外労働時間 時間
調査産業	18.0	150.2	136.6	13.6	79.4	13.2	76.6	2.8		
建設業	17.8	157.5	137.8	19.7	97.4	14.7	95.9	1.5		
製造業	17.4	146.5	133.9	12.6	91.7	13.7	89.0	2.7		
電気・ガス・熱供給・水道業	16.9	143.1	132.5	10.6	120.4	14.0	119.1	1.3		
情報通信業	17.7	150.2	134.3	15.9	88.2	12.5	85.6	2.6		
運輸業	18.9	161.9	145.2	16.7	108.8	13.7	93.4	15.4		
卸売業	18.2	151.0	140.5	10.5	94.9	15.4	91.9	3.0		
金融業	17.7	148.7	131.1	17.6	89.5	13.9	88.6	0.9		
不動産業	17.9	149.5	135.3	14.2	79.3	14.6	77.9	1.4		
学術研究、専門・技術サービス業	17.0	141.3	126.6	14.7	86.3	11.9	82.6	3.7		
宿泊業、飲食サービス業	19.9	173.3	153.0	20.3	76.1	13.1	73.7	2.4		
生活関連サービス業、娯楽業	18.5	155.7	140.2	15.5	81.9	12.5	80.6	1.3		
教育	18.0	137.0	130.9	6.1	41.4	8.0	41.1	0.3		
医療	18.6	147.3	139.0	8.3	64.5	12.8	62.8	1.7		
複合サービス業	17.5	135.0	127.0	8.0	116.0	17.5	116.0	—		
サービス業(他に分類されないもの)	18.3	152.3	139.2	13.1	85.2	14.3	82.4	2.8		

第7表 産業、就業形態別常用労働者数

産 業	一 般 労 働 者										ハートタイム労働者									
	前	本	本	本	前	本	本	本	前	本	前	本	本	本	前	本	本	本	前	本
	月	月	月	月	月	月	月	月	月	月	月	月	月	月	月	月	月	月	月	月
調 査	5,602,035	64,545	73,961	5,607,097	1,932,315	53,168	64,629	1,906,376												
建 設	343,326	1,100	4,002	340,593	9,239	493	43	9,520												
製 造	609,245	5,453	5,166	609,511	45,611	554	1,109	45,077												
電 気	19,725	211	74	19,862	214	13	0	227												
情 報	770,375	5,044	9,766	765,701	33,212	2,186	867	34,483												
運 輸	388,946	6,086	3,458	391,575	65,613	2,066	3,490	64,188												
卸 売	1,015,959	13,076	16,281	1,013,047	449,150	9,198	12,131	445,924												
金 融	363,292	6,129	4,733	364,694	33,019	376	710	32,679												
不 動 産	177,505	1,059	1,765	176,797	28,809	575	395	28,991												
学 術 研 究	378,952	4,029	4,602	378,379	25,981	460	590	25,851												
宿 泊 業	144,356	2,444	3,370	143,431	513,988	17,021	21,508	509,500												
生 活 関 連	126,284	1,590	3,862	124,130	109,596	1,852	5,567	105,763												
教 育	269,699	2,007	1,498	270,209	168,319	5,801	5,973	168,146												
医 療	385,629	3,488	4,423	384,780	217,093	7,187	6,282	217,912												
複 合	15,797	77	212	15,662	4,401	131	68	4,464												
サ ー ビ ス 業	592,945	12,752	10,749	608,726	228,070	5,255	5,896	213,651												

(事業所規模 5人以上)

(単位：人)

産 業	一 般 労 働 者										ハートタイム労働者									
	前	本	本	本	前	本	本	本	前	本	前	本	本	本	前	本	本	本	前	本
	月	月	月	月	月	月	月	月	月	月	月	月	月	月	月	月	月	月	月	月
調 査	4,180,412	47,292	54,249	4,187,206	1,004,163	26,712	32,564	984,560												
建 設	217,395	932	2,892	215,436	938	21	12	946												
製 造	467,220	4,863	4,166	467,800	26,138	307	851	25,711												
電 気	19,725	211	74	19,862	214	13	0	227												
情 報	654,176	4,320	8,062	650,482	22,175	1,025	786	22,366												
運 輸	326,291	4,352	2,711	327,933	46,993	1,811	3,160	45,643												
卸 売	669,729	6,824	10,851	665,701	202,814	3,547	4,921	201,441												
金 融	304,355	4,938	3,682	305,617	28,843	376	467	28,746												
不 動 産	115,572	748	928	115,919	15,919	416	200	16,136												
学 術 研 究	275,565	2,685	3,405	274,845	15,515	265	209	15,571												
宿 泊 業	66,398	992	1,777	65,614	157,921	4,996	6,328	156,588												
生 活 関 連	69,139	795	1,800	68,135	56,796	464	2,631	54,628												
教 育	233,156	1,588	1,383	233,363	114,123	4,012	4,047	114,086												
医 療	276,239	1,830	2,634	275,521	123,882	4,606	3,595	124,807												
複 合	5,046	1	5	5,042	1,303	68	68	1,303												
サ ー ビ ス 業	480,406	12,213	9,879	496,464	190,589	4,785	5,289	176,361												

(事業所規模 30人以上)

(単位：人)



第8表 規模、性別常用労働者の1人平均月間現金給与額

(単位：円)

規模	現金給与総額		きまって支給する給与				所定内給与		所定外給与		特別に支払われた給与		
	計	男	女	計	男	女	計	男	女	計	男	女	
													計
500人以上	447,774	531,857	311,387	416,674	492,937	292,971	384,484	32,190	31,100	38,920	18,416		
100～499人	380,731	442,394	270,316	359,952	417,087	257,644	333,175	26,777	20,779	25,307	12,672		
100人以上	412,434	483,883	290,376	386,774	452,263	274,899	357,438	29,336	25,660	31,620	15,477		
30～99人	320,219	391,046	232,183	308,674	378,140	222,330	292,038	16,636	11,545	12,906	9,853		
5～29人	267,139	332,180	190,417	252,493	314,428	179,435	240,209	12,284	14,646	17,752	10,982		
30人以上	380,207	454,116	267,480	359,480	428,496	254,215	334,582	24,898	20,727	25,620	13,265		
5人以上	344,955	418,911	240,956	326,124	395,563	228,477	305,159	20,965	18,831	23,348	12,479		

第9表 規模、性別常用労働者の1人平均月間出勤日数及び実労働時間数

規模	出勤日数			総実労働時間			所定内労働時間			所定外労働時間		
	計	男	女	計	男	女	計	男	女	計	男	女
500人以上	17.2	17.6	16.6	141.2	148.0	130.0	128.4	133.4	120.1	12.8	14.6	9.9
100～499人	17.3	17.7	16.5	140.7	149.4	125.3	128.4	134.6	117.5	12.3	14.8	7.8
100人以上	17.3	17.7	16.5	140.9	148.7	127.7	128.4	134.0	118.8	12.5	14.7	8.9
30～99人	16.6	17.4	15.7	128.6	141.6	112.3	119.0	129.0	106.5	9.6	12.6	5.8
5～29人	16.0	17.0	14.7	121.6	136.3	104.2	113.7	125.8	99.4	7.9	10.5	4.8
30人以上	17.0	17.6	16.2	136.6	146.4	121.5	125.1	132.4	113.9	11.5	14.0	7.6
5人以上	16.7	17.4	15.7	131.9	143.5	115.6	121.5	130.5	108.9	10.4	13.0	6.7

### 第10表 規模、就業形態別常用労働者の1人平均月間現金給与額

調査産業計

(単位：円)

規模	一般労働者				パートタイム労働者				
	現金給与総額	きまって支給する給与	所定内給与	所定外給与	現金給与総額	きまって支給する給与	所定内給与	所定外給与	特別に支払われた給与
500人以上	493,221	457,766	421,932	35,834	35,455	130,844	123,334	6,778	732
100～499人	432,344	407,673	376,649	31,024	24,671	118,355	112,175	5,185	995
100人以上	461,823	431,930	398,577	33,353	29,893	123,429	116,709	5,832	888
30～99人	405,423	389,748	367,740	22,008	15,675	98,714	95,234	2,671	809
5～29人	380,731	356,971	338,456	18,515	23,760	92,663	89,303	2,714	646
30人以上	444,205	418,753	388,944	29,809	25,452	110,934	105,852	4,234	848
5人以上	428,115	403,092	376,146	26,946	25,023	102,129	97,877	3,501	751

### 第11表 規模、就業形態別常用労働者の1人平均月間出勤日数及び実労働時間数

調査産業計

規模	一般労働者				パートタイム労働者			
	出勤日数	総実労働時間	所定内労働時間	所定外労働時間	出勤日数	総実労働時間	所定内労働時間	所定外労働時間
500人以上	17.9	149.3	135.1	14.2	13.0	84.6	81.4	3.2
100～499人	18.0	151.7	137.6	14.1	13.7	84.9	81.8	3.1
100人以上	17.9	150.5	136.4	14.1	13.4	84.8	81.6	3.2
30～99人	18.1	149.5	137.2	12.3	13.0	74.1	71.7	2.4
5～29人	18.4	153.0	141.7	11.3	12.1	73.3	70.7	2.6
30人以上	18.0	150.2	136.6	13.6	13.2	79.4	76.6	2.8
5人以上	18.1	150.9	137.9	13.0	12.7	76.5	73.8	2.7

第12表 名目賃金指数 (現金給与総額)

年 月	(事業所規模5人以上)											(平成27年平均=100)					
	調査産業計	前年同月比	建設業	製造業	電気・ガス・熱供給・水道業	情報通信業	運輸業、郵便業	卸売業、小売業	金融業、保険業	不動産業、物品賃貸業	学術研究、専門・技術サービス業	宿泊業、飲食サービス業	生活関連サービス業、娯楽業	教育、学習支援業	医療、福祉	複合サービス事業	サービス業(他に分類されないもの)
平成24年平均	99.5	-0.6	99.0	97.2	104.5	107.9	94.1	97.5	91.5	86.3	104.9	102.9	115.6	104.1	104.1	84.0	93.5
平成25年平均	100.0	0.5	98.3	96.7	99.3	105.5	100.3	98.0	96.7	94.5	99.5	98.9	112.7	107.6	103.4	92.7	95.4
平成26年平均	99.9	-0.1	98.5	98.6	96.3	101.9	102.8	98.7	99.1	100.4	99.8	97.4	110.6	101.6	101.3	97.8	97.6
平成27年平均	100.0	0.1	100.0	100.0	100.0	100.0	100.0	100.0	100.0	100.0	100.0	100.0	100.0	100.0	100.0	100.0	100.0
平成28年平均	100.4	0.4	101.6	100.1	106.3	101.5	102.5	101.5	96.8	102.7	103.9	94.5	93.2	106.4	97.8	103.0	96.8
平成29年平均	101.2	0.8	104.2	101.9	101.0	100.8	102.2	104.4	101.3	103.3	102.9	94.2	94.1	100.4	100.4	99.6	94.2
平成29年 1月	84.0	-0.5	81.3	79.1	82.1	88.9	85.6	88.5	75.0	78.4	82.5	86.7	87.8	87.0	83.1	76.7	84.6
平成29年 2月	83.1	1.2	85.7	78.8	82.0	81.4	82.1	84.7	84.0	88.5	86.4	85.6	82.4	81.7	85.3	74.5	81.0
平成29年 3月	91.2	1.3	88.5	85.1	83.3	88.7	84.8	98.4	102.9	85.6	88.6	91.0	89.0	89.3	100.0	74.7	84.1
平成29年 4月	87.4	1.6	86.7	85.4	105.8	83.1	91.9	91.1	78.1	95.4	92.9	90.0	88.9	86.1	91.9	83.5	83.2
平成29年 5月	88.8	1.8	92.2	78.5	80.0	86.8	80.5	85.9	133.0	82.5	82.3	89.3	84.9	81.6	87.7	75.0	85.8
平成29年 6月	148.5	-0.8	137.5	151.9	179.9	154.6	143.4	150.4	169.1	152.9	158.8	104.9	114.7	173.8	133.3	177.4	126.3
平成29年 7月	113.4	-0.2	124.3	126.5	86.6	113.5	118.7	124.0	88.8	118.7	108.0	106.2	101.3	105.9	108.7	102.5	104.9
平成29年 8月	84.1	0.8	92.0	78.9	91.1	81.3	87.2	85.0	81.1	81.0	89.6	91.9	89.5	80.3	86.3	73.5	83.5
平成29年 9月	83.8	0.6	85.1	84.4	91.1	83.7	87.3	84.4	81.8	82.3	82.4	88.3	84.0	82.1	84.0	73.0	83.2
平成29年 10月	84.6	1.2	87.4	81.0	84.0	80.1	90.4	85.1	77.7	83.4	94.6	90.6	86.9	84.8	90.1	82.4	83.7
平成29年 11月	90.5	3.7	98.5	91.2	91.2	97.9	93.2	90.9	89.4	86.8	81.3	90.0	84.1	82.3	95.4	87.0	86.4
平成29年 12月	175.1	0.5	190.7	201.8	163.7	169.4	181.7	184.8	154.4	203.7	186.9	116.3	135.8	206.1	158.7	215.0	143.1
平成30年 1月	84.9	1.1	80.9	77.7	77.8	92.2	84.3	90.2	74.6	85.2	84.4	87.7	91.6	86.3	83.3	78.8	85.3
前年同月比 (%)	—	—	-0.5	-1.8	-5.2	3.7	-1.5	1.9	-0.5	8.7	2.3	1.2	4.3	-0.8	0.2	2.7	0.8

年 月	(事業所規模30人以上)											(平成27年平均=100)					
	調査産業計	前年同月比	建設業	製造業	電気・ガス・熱供給・水道業	情報通信業	運輸業、郵便業	卸売業、小売業	金融業、保険業	不動産業、物品賃貸業	学術研究、専門・技術サービス業	宿泊業、飲食サービス業	生活関連サービス業、娯楽業	教育、学習支援業	医療、福祉	複合サービス事業	サービス業(他に分類されないもの)
平成24年平均	99.6	-0.9	99.2	96.4	106.6	108.3	93.7	97.2	90.4	89.3	106.6	117.5	114.9	103.9	104.1	81.0	93.2
平成25年平均	100.0	0.5	98.9	95.0	101.5	106.1	98.6	99.4	96.0	92.9	99.9	109.8	117.9	105.9	102.8	91.7	95.2
平成26年平均	100.3	0.3	97.8	97.4	98.4	102.8	101.6	99.8	99.1	98.5	98.5	104.6	113.3	100.4	101.5	91.0	100.4
平成27年平均	100.0	-0.4	100.0	100.0	100.0	100.0	100.0	100.0	100.0	100.0	100.0	100.0	100.0	100.0	100.0	100.0	100.0
平成28年平均	100.1	0.2	100.5	99.5	106.7	101.0	102.5	101.0	96.7	102.0	103.1	102.7	87.2	103.3	95.8	104.7	97.9
平成29年平均	100.9	0.8	106.2	101.3	104.1	101.2	102.1	105.3	96.6	106.5	99.7	98.4	85.6	102.0	97.1	99.4	95.2
平成29年 1月	82.2	-1.0	78.4	75.7	85.2	88.3	84.0	85.4	73.8	78.3	78.8	87.4	82.4	85.7	78.8	71.8	86.5
平成29年 2月	80.6	1.3	84.6	75.5	84.9	79.9	80.5	82.7	72.6	92.0	84.3	90.6	72.9	79.5	82.1	71.7	82.2
平成29年 3月	89.7	0.6	89.7	83.2	86.6	87.9	83.8	100.9	92.8	87.1	83.7	94.0	76.2	86.4	99.1	76.5	84.5
平成29年 4月	85.6	1.8	85.3	83.6	113.1	81.2	91.1	90.6	74.9	102.0	88.5	94.8	80.4	84.9	87.0	80.3	83.5
平成29年 5月	87.6	1.5	93.4	75.3	82.4	85.5	79.1	83.7	79.9	84.6	79.7	90.4	75.5	84.9	87.4	74.5	87.6
平成29年 6月	156.8	-0.4	152.7	158.6	191.6	160.9	149.3	168.1	167.4	171.4	166.2	113.4	100.7	172.6	134.7	142.0	126.9
平成29年 7月	111.6	0.1	127.7	125.2	85.0	113.6	117.4	121.3	86.4	113.8	102.1	117.4	91.9	105.2	104.0	142.9	104.1
平成29年 8月	81.1	0.5	90.2	74.7	84.7	80.2	86.3	82.1	73.2	82.2	84.8	88.8	81.2	78.7	82.1	74.2	84.0
平成29年 9月	82.0	0.7	81.5	81.7	90.8	83.8	85.3	82.3	79.3	84.5	77.5	89.2	74.8	80.7	78.8	73.0	84.8
平成29年 10月	82.8	0.9	85.9	79.1	86.9	79.7	90.1	83.6	72.7	82.5	92.3	89.8	79.3	83.2	87.0	83.0	84.0
平成29年 11月	89.5	4.2	96.7	90.6	85.1	99.6	93.1	88.5	88.6	83.6	76.2	87.8	76.6	80.0	92.1	73.9	88.9
平成29年 12月	180.7	0.2	207.9	212.0	172.3	173.8	185.6	194.0	148.3	216.4	182.8	136.9	135.0	206.4	156.5	231.4	145.6
平成30年 1月	83.0	1.0	77.6	75.0	77.1	92.2	84.1	86.5	71.8	85.4	79.4	88.0	87.8	86.0	81.1	71.6	87.1
前年同月比 (%)	—	—	-1.0	-0.9	-9.5	4.4	0.1	1.3	-2.7	9.1	0.8	0.7	6.6	0.4	2.9	-0.3	0.7

第13表 名目賃金指数 (きまって支給する給与)

年 月	(事業所規模5人以上)														(平成27年平均=100)		
	調査産業計	前年同月比	建設業	製造業	電気・ガス・熱供給・水道業	情報通信業	運輸業・郵便業	卸売業・小売業	金融業・保険業	不動産業・物品賃貸業	学術研究・専門・技術サービス業	宿泊業・飲食サービス業	生活関連サービス業・娯楽業	教育・学習支援業	医療・福祉	複合サービス事業	サービス業(他に分類されないもの)
平成24年平均	100.9	0.4	104.0	100.7	104.2	108.4	94.2	98.1	94.7	87.0	106.8	103.2	110.2	104.7	105.5	89.5	95.1
平成25年平均	100.3	-0.6	101.5	100.0	102.4	103.8	98.9	98.4	96.8	93.7	102.0	98.4	106.9	105.2	104.5	93.7	96.0
平成26年平均	99.5	-0.7	99.4	100.4	97.5	99.6	101.2	98.5	99.1	99.7	101.0	96.4	105.7	100.0	101.0	99.8	97.6
平成27年平均	100.0	0.4	100.0	100.0	100.0	100.0	100.0	100.0	100.0	100.0	100.0	100.0	100.0	100.0	100.0	100.0	100.0
平成28年平均	100.0	0.0	101.0	100.4	106.2	100.7	100.9	100.3	99.0	100.3	102.2	94.9	91.8	104.7	98.7	101.5	97.7
平成29年平均	100.5	0.5	101.5	101.7	104.4	100.9	101.1	102.8	101.0	100.3	100.8	95.3	91.3	103.1	101.2	99.0	95.3
平成29年1月	99.3	0.5	98.3	101.5	103.3	101.6	98.2	102.1	99.7	96.5	100.1	91.8	91.2	103.5	97.7	101.4	93.4
平成29年2月	100.1	0.2	102.2	102.3	104.2	99.9	99.6	101.9	101.0	107.1	100.5	91.6	89.2	104.2	100.3	98.5	93.7
平成29年3月	100.6	-0.2	102.0	102.0	105.8	100.7	99.2	102.0	102.0	101.5	102.3	94.6	91.9	105.6	101.6	98.7	95.0
平成29年4月	101.8	0.4	103.7	103.0	109.0	102.5	101.2	103.1	103.7	100.8	102.9	94.5	94.3	106.1	104.4	102.3	94.2
平成29年5月	99.7	0.5	98.3	101.7	102.0	98.4	96.9	102.3	99.9	96.3	99.4	95.4	92.0	103.8	102.8	98.3	96.1
平成29年6月	100.7	0.7	101.0	102.3	102.3	102.0	100.2	102.7	100.2	100.9	101.9	99.6	93.4	100.0	101.0	98.8	93.9
平成29年7月	101.1	1.2	101.3	100.7	104.0	103.0	102.3	103.9	100.5	97.4	101.5	98.5	91.1	102.1	101.8	99.1	96.3
平成29年8月	100.1	0.8	100.4	100.5	104.0	99.5	101.4	102.0	103.0	98.9	99.9	97.0	90.6	102.4	101.0	96.6	95.9
平成29年9月	100.3	0.2	103.0	101.0	113.3	101.4	101.9	102.6	99.9	100.2	100.2	94.5	91.4	103.9	99.2	96.5	96.0
平成29年10月	100.8	0.5	104.7	101.8	105.5	99.4	103.7	102.6	100.2	101.1	100.9	96.0	93.5	104.0	103.2	99.8	95.7
平成29年11月	100.9	0.7	102.0	102.2	104.4	102.3	104.2	104.0	101.0	102.7	99.2	94.9	86.7	101.6	101.9	97.4	96.7
平成29年12月	100.3	0.2	101.4	101.0	95.3	100.0	104.0	103.8	101.0	100.6	100.8	95.4	90.8	100.5	99.3	100.0	96.1
平成30年1月	100.0	0.7	98.4	100.9	98.5	102.9	101.6	104.1	99.5	102.6	101.3	93.3	91.0	99.4	97.9	102.4	93.8
前年同月比 (%)	-	-	0.1	-0.6	-4.6	1.3	3.5	2.0	-0.2	6.3	1.2	1.6	-0.2	-4.0	0.2	1.0	0.4

年 月	(事業所規模30人以上)														(平成27年平均=100)		
	調査産業計	前年同月比	建設業	製造業	電気・ガス・熱供給・水道業	情報通信業	運輸業・郵便業	卸売業・小売業	金融業・保険業	不動産業・物品賃貸業	学術研究・専門・技術サービス業	宿泊業・飲食サービス業	生活関連サービス業・娯楽業	教育・学習支援業	医療・福祉	複合サービス事業	サービス業(他に分類されないもの)
平成24年平均	100.8	0.5	104.8	100.6	105.9	108.9	93.8	96.3	93.8	90.1	107.4	117.7	108.2	104.1	106.3	86.7	94.2
平成25年平均	100.2	-0.6	102.0	99.1	104.8	104.7	98.2	98.5	96.4	92.0	102.1	108.7	109.3	102.9	104.1	94.1	95.6
平成26年平均	99.8	-0.4	99.6	99.8	99.4	100.4	100.6	98.7	99.3	97.1	99.0	103.1	108.2	98.4	101.4	96.8	99.9
平成27年平均	100.0	0.2	100.0	100.0	100.0	100.0	100.0	100.0	100.0	100.0	100.0	100.0	100.0	100.0	100.0	100.0	100.0
平成28年平均	99.7	-0.3	99.6	99.8	106.9	100.4	101.1	98.9	99.1	100.6	101.5	102.1	86.7	101.9	97.2	104.0	98.5
平成29年平均	100.1	0.4	101.1	100.9	107.9	101.3	101.1	102.4	98.1	103.5	98.3	99.0	84.6	102.0	98.4	99.6	96.0
平成29年1月	99.3	0.6	98.2	100.9	106.8	101.4	98.5	101.8	98.9	99.0	97.7	96.1	87.1	102.2	95.4	97.0	94.0
平成29年2月	100.0	0.5	102.4	101.4	108.0	100.0	99.3	101.9	97.8	113.0	98.5	100.6	81.6	102.6	98.4	97.0	94.5
平成29年3月	100.4	-0.3	103.5	101.4	110.0	100.6	99.2	101.8	99.1	104.9	101.2	97.1	84.6	103.9	103.4	103.4	96.0
平成29年4月	101.4	0.1	104.6	102.4	113.5	102.3	101.1	102.6	100.3	104.1	101.4	101.4	87.9	105.6	101.5	100.8	94.2
平成29年5月	99.0	0.3	97.9	101.1	104.8	97.7	96.5	101.1	97.1	98.1	98.0	100.4	84.4	103.2	100.0	100.3	96.7
平成29年6月	99.8	0.4	100.7	101.0	105.8	102.2	100.0	102.5	96.5	101.7	99.8	103.1	86.9	97.9	97.2	98.8	94.2
平成29年7月	100.7	1.4	100.5	99.6	108.3	103.9	102.4	103.4	98.0	103.2	98.4	100.7	82.3	101.8	98.8	100.2	97.2
平成29年8月	99.7	0.8	99.8	99.7	107.9	99.9	101.5	102.3	99.4	103.4	97.5	97.8	81.7	101.8	98.3	100.3	96.8
平成29年9月	99.9	0.2	101.1	99.5	115.7	103.1	101.9	102.4	96.2	103.5	97.0	96.3	84.7	103.3	95.8	98.6	97.1
平成29年10月	100.5	0.4	104.7	101.5	108.9	100.6	104.1	102.6	97.5	102.9	97.5	96.3	87.6	103.2	100.8	100.2	96.7
平成29年11月	100.8	0.9	100.5	102.1	108.4	103.6	104.5	104.1	98.6	104.3	95.6	97.2	81.1	100.7	98.9	99.8	97.9
平成29年12月	99.4	-0.4	99.3	100.2	97.0	100.4	104.6	102.2	97.2	103.4	97.2	97.9	85.6	98.1	96.1	98.4	96.9
平成30年1月	100.1	0.8	96.5	100.7	97.4	104.0	102.8	103.7	96.8	105.4	98.2	97.5	89.0	99.0	98.2	96.8	95.4
前年同月比 (%)	-	-	-1.7	-0.2	-8.8	2.6	4.4	1.9	-2.1	6.5	0.5	1.5	2.2	-3.1	2.9	-0.2	1.5

第14表 名目賃金指数 (所定内給与)

年 月	(事業所規模5人以上)														(平成27年平均=100)		
	調査産業計	前年同月比	建設業	製造業	電気・ガス・熱供給・水道業	情報通信業	運輸業・郵便業	卸売業・小売業	金融業・保険業	不動産業・物品賃貸業	学術研究・専門・技術サービス業	宿泊業・飲食サービス業	生活関連サービス業・娯楽業	教育・学習支援業	医療・福祉	複合サービス事業	サービス業(他に分類されないもの)
平成24年平均	100.7	-0.2	104.9	101.0	101.7	107.9	96.5	98.4	93.8	87.7	103.6	103.9	110.8	105.1	104.0	89.0	93.7
平成25年平均	100.0	-0.7	102.3	100.2	98.9	103.5	100.7	98.5	96.1	94.4	98.4	98.0	107.3	105.6	102.9	93.3	94.7
平成26年平均	99.1	-0.9	100.5	100.8	94.2	98.6	102.1	98.7	98.4	99.9	97.4	95.7	105.2	100.3	99.5	99.1	96.0
平成27年平均	100.0	0.9	100.0	100.0	100.0	100.0	100.0	100.0	100.0	100.0	100.0	100.0	100.0	100.0	100.0	100.0	100.0
平成28年平均	100.1	0.1	100.6	100.5	105.8	101.1	100.9	100.3	99.1	100.3	102.4	95.0	92.5	104.7	98.5	101.6	98.2
平成29年平均	100.7	0.6	99.8	102.0	103.0	102.1	101.2	103.0	101.3	99.9	100.7	95.7	91.4	102.9	101.2	99.1	96.3
平成29年 1月	99.7	0.6	97.3	102.1	103.3	102.7	98.0	102.5	100.1	96.8	100.4	92.2	92.1	103.5	97.1	100.2	94.2
平成29年 2月	100.3	0.3	99.9	102.2	102.5	101.2	99.1	102.3	102.0	107.4	100.1	92.0	89.9	103.8	100.2	99.0	94.6
平成29年 3月	100.7	0.2	99.9	101.9	106.1	101.8	98.7	102.2	102.1	100.9	101.8	94.7	92.6	104.9	101.7	99.3	96.2
平成29年 4月	101.9	0.9	102.3	102.9	108.9	103.9	100.5	103.3	103.7	99.5	102.6	94.5	94.6	105.3	104.5	102.0	95.1
平成29年 5月	99.9	0.5	98.0	102.0	101.9	99.2	96.8	102.4	100.2	95.7	98.9	95.6	92.1	103.5	102.8	98.3	96.9
平成29年 6月	101.1	0.9	100.9	103.0	101.5	103.5	100.6	103.2	100.3	100.8	101.8	100.1	93.2	99.7	100.5	99.3	95.2
平成29年 7月	101.4	1.4	99.6	101.4	105.7	104.4	102.8	104.0	100.6	96.8	101.5	98.8	91.4	101.9	101.6	99.4	97.2
平成29年 8月	100.6	0.8	99.5	101.5	104.1	100.6	101.6	102.4	103.7	98.6	99.9	97.4	90.6	102.5	101.3	97.1	97.2
平成29年 9月	101.0	0.3	101.4	101.2	109.4	103.1	103.2	103.1	100.6	100.1	100.9	95.1	91.6	104.0	99.7	97.6	97.3
平成29年 10月	101.0	0.8	102.0	102.2	99.9	100.4	104.4	102.9	100.5	100.3	101.0	96.6	92.9	103.8	103.2	100.0	97.0
平成29年 11月	100.9	0.7	98.9	102.1	99.6	103.3	104.3	104.2	100.8	101.9	98.9	95.2	85.8	101.3	102.0	97.1	97.3
平成29年 12月	100.3	0.1	98.4	100.9	93.3	100.8	104.2	103.9	101.0	100.0	100.9	95.7	90.1	100.2	99.2	100.1	97.0
平成30年 1月	100.5	0.8	97.1	101.6	95.8	104.8	101.7	104.4	99.9	103.4	102.0	94.0	91.3	99.3	97.3	102.5	95.0
前年同月比 (%)	-	-	-0.2	-0.5	-7.3	2.0	3.8	1.9	-0.2	6.8	1.6	2.0	-0.9	-4.1	0.2	2.3	0.8

年 月	(事業所規模30人以上)														(平成27年平均=100)		
	調査産業計	前年同月比	建設業	製造業	電気・ガス・熱供給・水道業	情報通信業	運輸業・郵便業	卸売業・小売業	金融業・保険業	不動産業・物品賃貸業	学術研究・専門・技術サービス業	宿泊業・飲食サービス業	生活関連サービス業・娯楽業	教育・学習支援業	医療・福祉	複合サービス事業	サービス業(他に分類されないもの)
平成24年平均	100.5	-0.1	105.9	101.0	103.6	108.8	96.1	96.5	93.1	89.8	103.7	115.6	109.2	104.4	104.1	85.1	92.3
平成25年平均	99.8	-0.7	103.2	99.5	101.1	104.5	100.0	98.6	95.9	92.0	97.5	105.8	110.9	103.1	102.0	91.5	93.7
平成26年平均	99.1	-0.7	101.6	100.5	95.5	99.3	101.1	98.7	98.7	97.4	94.1	100.2	109.1	98.7	99.3	94.5	98.3
平成27年平均	100.0	0.9	100.0	100.0	100.0	100.0	100.0	100.0	100.0	100.0	100.0	100.0	100.0	100.0	100.0	100.0	100.0
平成28年平均	99.8	-0.2	98.8	100.0	106.6	101.0	100.8	99.0	99.3	101.0	101.5	101.9	88.6	101.8	96.9	105.7	98.9
平成29年平均	100.5	0.7	99.7	101.1	106.4	102.9	101.1	102.9	98.2	104.2	98.6	99.7	85.4	101.5	98.2	99.8	97.1
平成29年 1月	99.8	0.8	97.2	101.5	107.5	102.8	98.1	102.4	99.5	100.3	98.4	95.9	89.2	102.0	94.4	98.6	94.6
平成29年 2月	100.3	0.6	99.7	101.1	106.4	101.8	98.4	102.2	98.5	114.7	98.5	101.3	83.2	102.0	98.1	97.6	95.6
平成29年 3月	100.6	0.3	100.9	101.1	110.0	102.2	98.3	102.2	99.1	105.3	101.3	97.7	86.6	102.8	99.3	103.4	97.1
平成29年 4月	101.6	0.8	103.5	102.1	113.9	104.1	99.9	102.7	100.2	103.9	101.3	101.4	89.6	104.4	101.7	99.6	95.1
平成29年 5月	99.3	0.5	98.0	101.2	105.1	98.8	96.3	101.3	97.3	98.6	97.6	100.3	85.3	102.7	100.0	99.8	97.6
平成29年 6月	100.4	0.8	101.1	101.7	104.6	104.2	100.1	103.1	96.3	102.4	100.0	103.9	87.5	97.4	96.4	99.1	95.7
平成29年 7月	101.3	1.7	99.5	100.3	109.8	105.7	103.0	103.9	98.2	103.9	98.9	102.0	83.1	101.4	98.3	100.5	98.2
平成29年 8月	100.5	1.1	100.0	100.8	107.9	101.3	101.9	103.0	100.0	104.6	98.0	99.1	82.3	101.8	98.6	101.6	98.2
平成29年 9月	100.8	0.4	100.4	99.8	111.3	105.4	103.2	103.2	96.6	104.6	98.1	99.8	85.5	103.4	96.1	100.3	98.7
平成29年 10月	101.0	1.0	102.3	101.9	102.9	102.1	104.8	103.1	97.6	103.8	98.0	97.7	87.4	102.8	100.7	99.7	98.1
平成29年 11月	100.9	0.9	97.3	101.9	102.9	105.0	104.7	104.6	98.3	104.7	95.2	98.3	80.3	100.1	98.9	98.6	98.6
平成29年 12月	99.5	-0.5	96.3	100.3	94.7	101.5	105.0	102.5	97.0	104.1	97.4	99.1	85.1	97.6	96.0	99.0	97.6
平成30年 1月	100.8	1.0	95.4	101.5	94.9	106.3	102.8	104.4	97.0	106.5	99.0	98.4	89.2	98.8	97.4	98.6	96.3
前年同月比 (%)	-	-	-1.9	0.0	-11.7	3.4	4.8	2.0	-2.5	6.2	0.6	2.6	0.0	-3.1	3.2	0.0	1.8

平成30年1月分

第15表 実質賃金指数 (現金給与総額)

年 月	(事業所規模5人以上)											(平成27年平均=100)										
	調査産業計	前年同月比	建設業	製造業	電気・ガス・熱供給・水道業	情報通信業	運輸業、郵便業	卸売業、小売業	金融業、保険業	不動産業、物品賃貸業	学術研究、専門・技術サービス業	宿泊業、飲食サービス業	生活関連サービス業、娯楽業	教育、学習支援業	医療、福祉	複合サービス事業	サービス業(他に分類されないもの)					
平成24年平均	103.6	-0.1	103.1	101.3	108.9	112.4	98.0	101.6	95.3	89.9	109.3	107.2	120.4	108.4	87.5	97.4						
平成25年平均	104.0	0.3	102.2	100.5	103.2	109.7	104.3	101.9	100.5	98.2	103.4	102.8	117.2	107.5	96.4	99.2						
平成26年平均	100.9	-3.0	99.5	99.6	97.3	102.9	103.8	99.7	100.1	101.4	100.8	98.4	111.7	102.6	98.8	98.6						
平成27年平均	100.0	-0.9	100.0	100.0	100.0	100.0	100.0	100.0	100.0	100.0	100.0	100.0	100.0	100.0	100.0	100.0						
平成28年平均	100.5	0.6	101.7	100.2	106.4	101.6	102.6	101.6	96.9	102.8	104.0	94.6	93.3	97.9	103.1	96.9						
平成29年平均	101.1	0.6	104.1	101.8	106.9	100.7	102.1	104.3	101.2	103.2	102.8	94.1	94.0	100.3	99.5	94.1						
平成29年 1月	84.4	-0.8	81.7	79.5	82.5	89.3	86.0	88.9	75.4	78.8	82.9	87.1	88.2	87.4	77.1	85.0						
平成29年 2月	83.6	1.5	86.2	79.3	82.5	81.9	82.6	85.2	84.5	89.0	86.9	86.1	82.9	82.2	85.8	81.5						
平成29年 3月	91.7	1.8	88.9	85.5	83.7	89.1	85.2	98.9	103.4	86.0	89.0	91.5	89.4	89.7	100.5	84.5						
平成29年 4月	87.3	1.5	86.6	85.3	105.7	83.0	91.0	91.0	78.0	95.0	92.8	89.9	88.8	86.0	83.4	83.1						
平成29年 5月	88.5	1.5	91.9	78.3	79.8	86.5	80.3	85.6	132.6	82.3	82.1	89.0	84.6	81.4	74.8	85.5						
平成29年 6月	148.5	-1.0	137.5	151.9	179.9	154.6	143.4	150.4	169.1	152.9	158.8	104.9	114.7	173.8	177.4	126.3						
平成29年 7月	113.6	-0.5	124.5	126.8	86.8	113.7	118.9	124.2	89.0	118.9	108.2	106.4	101.5	108.9	102.7	105.1						
平成29年 8月	83.9	0.2	91.8	78.7	81.6	83.4	87.0	84.8	80.9	80.8	89.4	91.7	89.3	86.1	73.2	83.3						
平成29年 9月	83.5	-0.1	84.8	84.1	90.8	83.4	87.0	84.1	81.6	82.1	82.2	88.0	83.7	81.9	72.8	83.0						
平成29年 10月	84.3	1.3	87.1	80.7	83.7	79.8	90.0	84.8	77.4	83.1	94.2	90.2	86.6	84.5	82.1	83.4						
平成29年 11月	89.8	3.2	97.7	90.5	90.5	97.1	92.5	90.2	88.7	86.1	80.7	89.3	83.4	81.6	86.3	85.7						
平成29年 12月	173.0	-0.7	188.4	199.4	161.8	167.4	179.5	182.6	152.6	201.3	184.7	114.9	134.2	203.7	212.5	141.4						
平成30年 1月	84.0	-0.5	80.0	76.9	77.0	91.2	83.4	89.2	73.8	84.3	83.5	86.7	90.6	85.4	77.9	84.4						
前年同月比 (%)	-	-	-2.1	-3.3	-6.7	2.1	-3.0	0.3	-2.1	7.0	0.7	-0.5	2.7	-2.3	-1.3	1.0						

(事業所規模30人以上)

年 月	(事業所規模30人以上)											(平成27年平均=100)										
	調査産業計	前年同月比	建設業	製造業	電気・ガス・熱供給・水道業	情報通信業	運輸業、郵便業	卸売業、小売業	金融業、保険業	不動産業、物品賃貸業	学術研究、専門・技術サービス業	宿泊業、飲食サービス業	生活関連サービス業、娯楽業	教育、学習支援業	医療、福祉	複合サービス事業	サービス業(他に分類されないもの)					
平成24年平均	103.8	-0.4	103.3	100.4	111.0	112.8	97.6	101.3	94.2	93.0	111.0	122.4	119.7	108.2	84.4	97.1						
平成25年平均	104.0	0.3	102.8	98.8	105.5	110.3	102.5	103.3	99.8	96.6	103.8	114.1	122.6	110.1	106.9	99.0						
平成26年平均	101.3	-2.6	98.8	98.4	99.4	103.8	102.6	100.8	100.1	99.5	99.5	105.7	114.4	101.4	102.5	101.4						
平成27年平均	100.0	-1.4	100.0	100.0	100.0	100.0	100.0	100.0	100.0	100.0	100.0	100.0	100.0	100.0	100.0	100.0						
平成28年平均	100.2	0.4	100.6	99.6	106.8	101.1	102.6	101.1	96.8	102.1	103.2	102.8	87.3	103.4	104.8	98.0						
平成29年平均	100.8	0.6	106.1	101.2	104.0	101.1	102.0	105.2	96.5	106.4	99.6	98.3	85.5	101.9	99.3	95.1						
平成29年 1月	82.6	-1.3	78.8	76.1	85.6	88.7	84.4	85.8	74.2	78.7	79.2	87.8	82.8	86.1	72.2	86.9						
平成29年 2月	81.1	1.5	85.1	76.0	88.4	80.4	81.0	83.2	73.0	92.6	84.8	91.1	73.3	80.0	82.6	82.7						
平成29年 3月	90.2	1.0	90.2	83.6	87.0	88.3	84.2	101.4	83.0	87.5	84.1	94.5	76.6	86.8	99.6	84.9						
平成29年 4月	85.5	1.7	85.2	83.5	113.0	81.1	91.0	90.5	74.8	101.9	88.4	94.7	80.3	84.8	80.2	83.4						
平成29年 5月	87.3	1.2	93.1	75.1	82.2	85.2	78.9	83.4	129.3	84.3	79.5	90.1	75.3	80.0	87.3	87.3						
平成29年 6月	156.8	-0.6	152.7	158.6	191.6	160.9	149.3	168.1	167.4	171.4	166.2	113.4	100.7	172.6	142.0	126.9						
平成29年 7月	111.8	-0.3	128.0	125.5	85.2	113.8	117.6	121.5	86.6	114.0	102.3	117.6	92.1	105.4	143.2	104.3						
平成29年 8月	80.9	-0.1	90.0	74.6	84.5	80.0	86.1	81.9	73.1	82.0	84.6	88.6	81.0	78.5	74.1	83.8						
平成29年 9月	81.8	0.2	81.3	81.5	90.5	83.5	85.0	82.1	79.1	84.2	77.3	88.9	74.6	80.5	72.8	84.5						
平成29年 10月	82.5	1.0	85.6	78.8	86.6	79.4	89.7	83.3	72.4	82.2	91.9	89.4	79.0	82.9	79.8	83.7						
平成29年 11月	88.8	3.7	95.9	89.9	84.4	98.8	92.4	87.8	87.9	82.9	75.6	87.1	76.0	79.4	73.3	88.2						
平成29年 12月	178.6	-1.0	205.4	209.5	170.3	171.7	183.4	191.7	146.5	213.8	180.6	135.3	133.4	204.0	228.7	143.9						
平成30年 1月	82.1	-0.6	76.8	74.2	76.3	91.2	83.2	85.6	71.0	84.5	78.5	87.0	86.8	85.1	70.8	86.2						
前年同月比 (%)	-	-	-2.5	-2.5	-10.9	2.8	-1.4	-0.2	-4.3	7.4	-0.9	-0.9	4.8	-1.2	1.3	-0.8						

実質賃金指数 (現金給与総額) = 名目賃金指数 (現金給与総額) × 100  
 \* 東京都都区部消費者物価指数は「帰属家賃を除く総合」である

### 第16表 実質賃金指数 (きまって支給する給与)

年 月	調査産業計		建設業	製造業	電気・ガス・熱供給・水道業	情報通信業	運輸業、郵便業	卸売業、小売業	金融業、保険業	不動産業、物品賃貸業	学術研究、専門・技術サービス業	宿泊業、飲食サービス業	生活関連サービス業、娯楽業	教育、学習支援業	医療、福祉	複合サービス事業	サービス業 (他に分類されないもの)
	前年同月比	前年同月比															
平成24年平均	105.1	104.9	108.3	104.9	108.5	112.9	98.1	102.2	98.6	90.6	111.3	107.5	114.8	109.1	109.9	93.2	99.1
平成25年平均	104.3	104.0	105.5	104.0	106.4	107.9	102.8	102.3	100.6	97.4	106.0	102.3	111.1	109.4	108.6	97.4	99.8
平成26年平均	100.5	100.4	100.4	101.4	98.5	100.6	102.2	99.5	100.1	100.7	102.0	97.4	106.8	101.0	102.0	100.8	98.6
平成27年平均	100.0	100.0	100.0	100.0	100.0	100.0	100.0	100.0	100.0	100.0	100.0	100.0	100.0	100.0	100.0	100.0	100.0
平成28年平均	100.1	101.1	101.1	100.5	106.3	100.8	101.0	100.4	99.1	100.4	102.3	95.0	91.9	104.8	98.8	101.6	97.8
平成29年平均	100.4	101.6	101.6	101.6	104.3	100.8	101.0	102.7	100.9	100.2	100.7	95.2	91.2	103.0	101.1	98.9	95.2
平成29年 1月	99.8	102.0	98.8	102.0	103.8	102.1	98.7	102.6	100.2	97.0	100.6	92.3	91.7	104.0	98.2	101.9	93.9
平成29年 2月	100.7	102.9	102.8	102.9	104.8	100.5	100.2	102.5	101.6	107.7	101.1	92.2	89.7	104.8	100.9	99.1	94.3
平成29年 3月	101.1	102.5	102.5	102.5	106.3	101.2	99.7	102.5	102.5	102.0	102.8	95.1	92.4	106.1	102.1	99.2	95.5
平成29年 4月	101.7	103.6	103.6	102.9	108.9	102.4	101.1	103.0	100.6	100.7	102.8	94.4	94.2	106.0	104.3	102.2	94.1
平成29年 5月	99.4	101.4	98.0	101.4	101.7	98.1	96.6	102.0	99.6	96.0	99.1	95.1	91.7	103.5	102.5	98.0	95.8
平成29年 6月	100.7	102.3	101.0	102.3	102.3	102.0	100.2	102.7	100.2	100.9	101.9	99.6	93.4	100.0	101.0	98.8	93.9
平成29年 7月	101.3	100.9	101.5	100.9	104.2	103.2	102.5	104.1	100.7	97.6	101.7	98.7	91.3	102.3	102.0	99.3	96.5
平成29年 8月	99.9	100.2	100.2	100.3	103.8	99.3	101.2	101.8	102.8	98.7	99.7	96.8	90.4	102.2	100.8	96.4	95.7
平成29年 9月	100.0	100.7	102.7	100.7	113.0	101.1	101.6	102.3	99.9	99.9	99.9	94.2	91.1	103.6	98.9	96.2	95.7
平成29年 10月	100.4	101.4	104.3	101.4	105.1	99.0	103.3	102.2	99.8	100.7	100.5	95.6	93.1	103.6	102.8	99.4	95.3
平成29年 11月	100.1	101.2	101.2	101.4	103.6	101.5	103.4	103.2	100.2	101.9	98.4	94.1	86.0	100.8	101.1	96.6	95.9
平成29年 12月	99.1	100.2	99.8	99.8	94.2	98.8	102.8	102.6	99.8	99.4	99.6	94.3	89.7	99.3	98.1	98.8	95.0
平成30年 1月	98.9	97.3	97.3	99.8	97.4	101.8	100.5	103.0	98.4	101.5	100.2	92.3	90.0	98.3	96.8	101.3	92.8
前年同月比 (%)	-	-	-1.5	-2.2	-6.2	-0.3	1.8	0.4	-1.8	4.6	-0.4	0.0	-1.9	-5.5	-1.4	-0.6	-1.2

(事業所規模30人以上)

年 月	調査産業計		建設業	製造業	電気・ガス・熱供給・水道業	情報通信業	運輸業、郵便業	卸売業、小売業	金融業、保険業	不動産業、物品賃貸業	学術研究、専門・技術サービス業	宿泊業、飲食サービス業	生活関連サービス業、娯楽業	教育、学習支援業	医療、福祉	複合サービス事業	サービス業 (他に分類されないもの)
	前年同月比	前年同月比															
平成24年平均	105.0	104.8	109.2	104.8	110.3	113.4	97.7	100.3	97.7	93.9	111.9	122.6	112.7	108.4	110.7	90.3	98.1
平成25年平均	104.2	103.0	106.0	103.0	108.9	108.8	102.1	102.4	100.2	95.6	106.1	113.0	113.6	107.0	108.2	97.8	99.4
平成26年平均	100.8	100.6	100.6	100.8	100.4	101.4	101.6	99.7	100.3	98.1	100.0	104.1	109.3	99.4	102.4	97.8	100.9
平成27年平均	100.0	100.0	100.0	100.0	100.0	100.0	100.0	100.0	100.0	100.0	100.0	100.0	100.0	100.0	100.0	100.0	100.0
平成28年平均	99.8	99.7	99.7	99.9	107.0	100.5	101.2	99.0	99.2	100.7	101.6	102.2	86.8	102.0	97.3	104.1	98.6
平成29年平均	100.0	100.8	101.0	100.8	107.8	101.2	101.0	102.3	98.0	103.4	98.2	98.9	84.5	101.9	98.3	99.5	95.9
平成29年 1月	99.8	98.7	98.7	101.4	107.3	101.9	99.0	102.3	99.4	99.5	98.2	96.6	87.5	102.7	95.9	97.5	94.5
平成29年 2月	100.6	102.0	103.0	102.0	108.7	100.6	99.9	102.5	98.4	113.7	99.1	101.2	82.1	103.2	99.0	97.6	95.1
平成29年 3月	100.9	101.9	104.0	101.9	110.6	101.1	99.7	102.3	99.6	105.4	101.7	97.6	85.0	104.4	99.7	103.9	96.5
平成29年 4月	101.3	102.3	104.5	102.3	113.4	102.2	101.0	102.5	100.2	104.0	101.3	101.3	87.8	105.5	101.4	100.7	94.1
平成29年 5月	99.8	100.8	97.6	100.8	104.5	97.4	96.2	100.8	96.8	97.8	97.7	100.1	84.1	102.9	99.7	100.0	96.4
平成29年 6月	99.8	101.0	100.7	101.0	105.8	102.2	100.0	102.5	96.5	101.7	99.8	103.1	86.9	97.9	99.7	100.0	94.2
平成29年 7月	100.9	100.7	100.7	99.8	108.5	104.1	102.6	103.6	98.2	103.4	98.6	100.9	82.5	102.0	99.0	100.4	97.4
平成29年 8月	99.5	99.5	99.6	99.5	107.7	99.7	101.3	102.1	99.2	103.2	97.3	97.6	81.5	101.6	98.1	100.1	96.6
平成29年 9月	99.6	100.8	99.2	99.2	115.4	102.8	101.6	102.1	95.9	103.2	96.7	98.6	84.4	103.0	95.5	98.3	96.8
平成29年 10月	100.1	101.1	104.3	101.1	108.5	100.2	103.7	102.2	97.1	102.5	97.1	95.9	87.3	102.8	100.4	99.3	96.3
平成29年 11月	100.0	101.3	99.7	101.3	107.5	102.8	103.7	103.3	97.8	103.5	94.8	96.4	80.5	99.9	98.1	99.0	97.1
平成29年 12月	98.2	99.0	98.1	99.0	95.8	99.2	103.4	101.0	96.0	102.2	96.0	96.7	84.6	96.9	95.0	97.2	95.8
平成30年 1月	99.0	99.6	95.5	99.6	96.3	102.9	101.7	102.6	95.7	104.3	97.1	96.4	88.0	97.9	97.1	95.7	94.4
前年同月比 (%)	-	-	-3.2	-1.8	-10.3	1.0	2.7	0.3	-3.7	4.8	-1.1	-0.2	0.6	-4.7	1.3	-1.8	-0.1

実質賃金指数 = 名目賃金指数 (きまって支給する給与) × 100

(きまって支給する給与) = 東京都都区部消費者物価指数\* × 100

\* 東京都都区部消費者物価指数は「帰属家賃を除く総合」である

第17表 労働時間指数 (総実労働時間)

年 月	(事業所規模5人以上)														(平成27年平均=100)		
	調査産業計	前年同月比	建設業	製造業	電気・ガス・熱供給・水道業	情報通信業	運輸業、郵便業	卸売業、小売業	金融業、保険業	不動産業、物品賃貸業	学術研究、専門・技術サービス業	宿泊業、飲食サービス業	生活関連サービス業、娯楽業	教育、学習支援業	医療、福祉	複合サービス事業	サービス業(他に分類されないもの)
平成24年平均	102.7	0.9	100.9	101.5	103.1	102.8	101.0	101.5	102.0	96.0	107.7	106.3	107.3	108.7	102.2	95.7	101.4
平成25年平均	100.6	-2.0	98.8	100.4	98.9	100.8	98.4	100.5	101.4	96.8	105.5	100.8	104.0	103.0	100.0	96.7	100.0
平成26年平均	99.5	-1.1	97.2	100.0	97.9	100.4	95.7	100.3	100.5	100.2	103.7	96.0	101.4	99.8	98.7	98.8	99.9
平成27年平均	100.0	0.5	100.0	100.0	100.0	100.0	100.0	100.0	100.0	100.0	100.0	100.0	100.0	100.0	100.0	100.0	100.0
平成28年平均	99.3	-0.7	101.2	99.4	102.3	99.4	99.9	98.8	99.5	100.4	99.2	97.0	96.6	104.4	100.6	99.4	98.1
平成29年平均	99.2	-0.1	102.1	100.0	101.3	98.9	99.4	99.9	100.3	100.4	100.8	95.3	93.5	104.1	100.3	100.6	96.6
平成29年 1月	92.4	-0.8	91.2	89.8	94.0	90.8	97.4	93.9	94.9	92.2	89.5	91.0	89.2	94.9	94.0	94.9	92.3
平成29年 2月	98.2	-1.0	105.6	101.5	98.6	98.1	98.4	98.7	95.8	100.0	103.2	90.6	89.2	105.3	98.2	96.9	93.7
平成29年 3月	101.0	-1.9	110.0	101.7	110.0	102.3	99.5	99.7	104.8	103.3	105.0	95.0	95.1	105.3	101.6	107.2	98.9
平成29年 4月	102.4	-1.1	104.5	104.8	109.9	102.5	103.1	103.3	102.6	106.0	106.3	95.3	98.0	107.5	102.9	104.8	97.4
平成29年 5月	97.2	2.5	95.1	95.1	99.4	95.6	98.0	97.2	100.0	96.4	98.3	97.2	95.6	105.2	100.6	100.6	95.4
平成29年 6月	103.7	0.6	107.4	105.9	106.7	103.7	102.5	103.8	106.3	104.1	106.4	99.4	98.4	112.1	104.7	106.3	98.6
平成29年 7月	101.1	-0.5	104.3	103.2	98.7	101.2	100.5	102.1	100.5	102.5	102.8	98.4	95.8	104.6	101.8	98.3	97.5
平成29年 8月	96.7	-0.5	94.8	93.1	104.1	96.9	98.2	97.4	99.5	95.7	99.2	97.0	95.1	88.4	101.0	99.0	96.8
平成29年 9月	98.4	-0.7	103.5	99.8	95.0	96.7	98.9	99.7	98.0	100.6	98.1	93.9	92.3	106.2	97.8	95.4	96.7
平成29年 10月	100.0	1.2	105.6	100.9	104.6	99.0	98.0	100.4	102.0	101.4	101.2	96.2	91.9	108.9	102.2	101.7	96.9
平成29年 11月	100.4	0.0	104.5	103.0	98.6	100.7	98.9	101.7	99.5	103.6	101.6	94.5	88.9	108.7	101.2	99.2	98.4
平成29年 12月	99.0	1.0	102.6	101.4	95.4	98.8	99.0	100.7	100.2	99.5	98.3	95.6	91.9	102.6	97.9	102.6	96.8
平成30年 1月	91.5	-1.0	89.5	89.8	89.6	90.5	92.2	92.9	94.4	92.6	89.2	91.6	88.2	98.9	91.9	88.7	90.8
前年同月比 (%)	—	—	-1.9	0.0	-4.7	-0.3	-5.3	-1.1	-0.5	0.4	-0.3	0.7	-1.1	4.2	-2.2	-6.5	-1.6

年 月	(事業所規模30人以上)														(平成27年平均=100)		
	調査産業計	前年同月比	建設業	製造業	電気・ガス・熱供給・水道業	情報通信業	運輸業、郵便業	卸売業、小売業	金融業、保険業	不動産業、物品賃貸業	学術研究、専門・技術サービス業	宿泊業、飲食サービス業	生活関連サービス業、娯楽業	教育、学習支援業	医療、福祉	複合サービス事業	サービス業(他に分類されないもの)
平成24年平均	102.9	1.3	101.7	102.0	101.4	103.3	102.0	100.9	101.6	99.2	107.9	117.6	106.3	107.8	101.0	91.3	100.4
平成25年平均	100.7	-2.1	97.5	100.8	97.8	101.7	98.1	100.1	100.6	97.6	106.7	108.9	103.5	101.7	98.5	95.7	99.7
平成26年平均	99.8	-0.9	94.9	100.2	98.9	101.0	95.6	99.7	100.3	99.7	104.5	101.6	103.9	98.7	98.9	96.9	100.3
平成27年平均	100.0	0.2	100.0	100.0	100.0	100.0	100.0	100.0	100.0	100.0	100.0	100.0	100.0	100.0	100.0	100.0	100.0
平成28年平均	99.3	-0.7	101.2	99.6	102.2	99.6	99.3	98.0	99.6	99.9	99.2	100.9	97.1	102.8	98.0	98.3	98.6
平成29年平均	99.4	0.1	102.2	100.5	101.2	99.2	98.9	99.9	99.7	101.5	100.0	100.1	95.0	103.5	96.6	97.5	96.9
平成29年 1月	93.2	-0.5	93.1	91.9	93.5	91.9	97.5	94.6	94.5	92.1	88.9	96.8	91.1	95.4	91.2	89.4	93.1
平成29年 2月	97.9	-0.7	104.9	101.0	97.8	98.1	97.4	97.6	95.3	101.6	100.4	98.2	87.4	105.1	94.3	93.9	93.6
平成29年 3月	101.8	-1.5	108.4	103.5	110.9	103.2	98.7	100.6	104.3	105.7	103.0	98.4	97.0	105.6	103.6	103.6	99.2
平成29年 4月	102.6	-0.9	104.1	105.3	111.1	103.0	102.0	103.4	101.6	107.6	104.8	100.9	98.2	108.1	98.6	99.8	97.5
平成29年 5月	97.6	3.0	94.1	96.9	99.0	96.0	97.8	97.1	99.7	98.4	98.6	103.3	95.6	105.1	97.8	98.1	95.5
平成29年 6月	103.5	0.6	105.8	105.9	106.7	103.3	101.9	103.6	105.5	105.0	105.2	105.5	100.3	111.0	100.3	103.8	98.6
平成29年 7月	101.1	-0.3	104.2	103.4	99.5	101.5	99.7	102.0	99.4	104.0	103.0	102.5	98.7	104.3	97.8	97.2	97.7
平成29年 8月	97.1	-0.4	94.7	93.4	104.5	96.9	98.2	98.8	99.1	99.5	99.6	99.6	98.7	86.0	98.9	97.2	97.2
平成29年 9月	98.0	-0.8	102.8	98.0	94.0	96.7	98.7	98.2	97.6	100.0	96.7	99.8	96.6	104.7	93.2	94.8	97.1
平成29年 10月	100.3	1.5	106.8	101.6	100.0	97.8	97.8	100.6	101.3	100.9	100.9	97.8	93.5	108.1	98.6	100.0	97.7
平成29年 11月	100.7	0.4	104.9	103.5	98.7	101.1	98.6	101.9	98.5	102.9	101.9	98.1	89.1	108.1	97.4	96.3	98.8
平成29年 12月	98.8	1.0	102.1	101.1	94.5	99.0	98.7	100.4	99.2	100.2	97.4	100.4	93.6	100.2	93.8	95.4	97.3
平成30年 1月	92.5	-0.8	89.2	91.3	88.7	91.1	93.2	94.5	93.4	93.1	88.9	97.1	90.7	98.9	91.2	86.9	92.4
前年同月比 (%)	—	—	-4.2	-0.7	-5.1	-0.9	-4.4	-0.1	-1.2	1.1	0.0	0.3	-0.4	3.7	0.0	-2.8	-0.8



平成30年1月分

第18表 労働時間指数 (所定内労働時間)

年 月	調査産業計		建設業	製造業	電気・ガス・熱供給・水道業	情報通信業	運輸業、郵便業	卸売業、小売業	金融業、保険業	不動産業、物品賃貸業	学術研究、専門・技術サービス業	宿泊業、飲食サービス業	生活関連サービス業、娯楽業	教育、学習支援業	医療、福祉	複合サービス事業	サービス業(他に分類されないもの)
	前年同月比	前年同月比															
平成24年平均	103.0	101.2	100.2	101.2	102.8	102.4	101.9	102.4	104.1	98.6	105.8	107.1	107.8	109.4	102.3	95.3	100.8
平成25年平均	100.8	99.6	98.9	99.6	99.2	100.3	100.3	100.9	102.4	99.1	103.3	101.7	104.3	103.3	99.6	95.9	99.6
平成26年平均	99.5	99.5	97.4	99.5	99.0	99.8	97.9	100.6	100.9	100.5	101.8	96.8	99.8	99.8	98.2	99.3	99.5
平成27年平均	100.0	100.0	100.0	100.0	100.0	100.0	100.0	100.0	100.0	100.0	100.0	100.0	100.0	100.0	100.0	100.0	100.0
平成28年平均	99.7	99.8	102.1	99.8	101.5	99.7	100.5	99.1	100.0	100.8	99.0	96.8	98.2	104.3	100.7	99.7	98.9
平成29年平均	99.6	100.5	101.0	100.5	102.7	100.3	100.0	100.1	101.2	100.4	100.2	94.9	98.3	103.6	100.7	101.2	97.8
平成29年 1月	92.4	89.9	89.3	89.9	92.9	91.1	96.7	93.9	95.7	91.7	88.9	90.5	90.3	95.1	93.7	95.5	93.0
平成29年 2月	98.3	101.7	103.1	101.7	99.9	98.6	98.9	99.0	96.5	100.1	101.9	90.7	90.3	105.2	98.1	98.0	94.7
平成29年 3月	101.1	101.9	104.2	101.9	109.7	103.3	99.3	100.0	103.2	102.7	103.2	94.7	96.3	104.8	101.8	107.9	99.9
平成29年 4月	102.7	104.3	105.4	105.4	109.5	103.7	103.3	103.5	103.2	105.4	104.5	94.7	98.5	106.9	103.3	105.2	98.5
平成29年 5月	97.7	94.8	95.5	95.5	99.2	97.3	98.6	97.4	100.7	96.7	96.2	96.7	97.2	104.8	101.2	101.2	96.4
平成29年 6月	104.7	107.6	107.1	107.1	110.1	106.3	103.8	104.6	107.3	105.0	105.4	99.3	99.5	112.0	105.1	107.0	100.3
平成29年 7月	101.7	103.9	104.3	104.3	101.3	103.4	101.0	102.3	101.6	103.2	102.2	97.9	96.8	104.0	102.6	98.6	98.8
平成29年 8月	97.4	93.4	93.4	93.9	108.1	99.1	99.6	97.7	101.3	96.2	98.8	96.8	96.5	88.4	101.8	100.9	98.2
平成29年 9月	99.0	102.2	102.2	100.2	94.8	98.5	100.1	100.2	99.0	100.6	98.7	93.6	93.6	104.8	98.3	96.1	98.1
平成29年 10月	100.5	104.2	104.2	101.4	106.4	100.3	99.0	100.7	102.8	101.0	101.4	95.9	91.9	107.7	102.7	102.6	98.4
平成29年 11月	100.7	103.4	103.4	103.5	101.1	101.9	100.2	101.7	100.1	103.1	101.6	93.7	89.0	107.3	101.7	102.9	99.0
平成29年 12月	99.4	101.4	102.1	101.4	99.0	100.3	99.7	100.7	101.3	99.1	99.1	94.7	92.1	101.7	98.2	102.1	97.8
平成30年 1月	91.9	89.2	89.2	90.0	92.3	92.3	93.1	92.7	96.1	92.8	89.9	91.1	88.9	97.9	91.7	88.7	91.7
前年同月比 (%)	-	-0.1	-0.1	0.1	-0.6	1.3	-3.7	-1.3	0.4	1.2	1.1	0.7	-1.6	2.9	-2.1	-7.1	-1.4

年 月	調査産業計		建設業	製造業	電気・ガス・熱供給・水道業	情報通信業	運輸業、郵便業	卸売業、小売業	金融業、保険業	不動産業、物品賃貸業	学術研究、専門・技術サービス業	宿泊業、飲食サービス業	生活関連サービス業、娯楽業	教育、学習支援業	医療、福祉	複合サービス事業	サービス業(他に分類されないもの)
	前年同月比	前年同月比															
平成24年平均	103.1	101.5	100.6	101.5	101.5	103.1	102.4	102.2	104.3	100.7	106.6	117.2	106.2	108.4	100.7	90.8	99.7
平成25年平均	100.8	98.0	98.0	99.9	98.0	101.1	99.9	101.1	102.0	99.0	104.9	108.6	103.5	102.1	97.7	94.8	98.9
平成26年平均	99.7	99.5	95.6	99.5	99.7	100.0	97.7	100.2	101.0	100.5	103.0	101.9	102.2	98.9	98.2	97.7	100.0
平成27年平均	100.0	100.0	100.0	100.0	100.0	100.0	100.0	100.0	100.0	100.0	100.0	100.0	100.0	100.0	100.0	100.0	100.0
平成28年平均	99.8	102.5	102.5	99.8	101.2	100.0	100.1	98.5	100.0	100.3	99.6	100.6	100.3	103.0	97.9	99.8	99.2
平成29年平均	100.1	101.8	101.8	100.7	102.7	100.9	100.0	100.7	100.7	102.5	100.4	98.7	96.9	103.3	96.8	98.5	98.2
平成29年 1月	93.4	91.4	91.4	91.7	92.6	92.5	97.1	95.0	95.4	93.2	89.8	95.3	93.4	95.4	90.4	90.7	93.7
平成29年 2月	98.1	102.5	102.5	100.5	99.8	98.9	97.9	98.2	96.2	102.6	100.1	97.1	89.4	104.8	94.0	95.0	94.7
平成29年 3月	102.1	106.1	106.1	103.3	110.2	104.4	98.5	101.5	105.1	106.1	102.8	97.4	99.7	104.7	97.9	103.1	100.2
平成29年 4月	103.1	104.6	104.6	105.6	110.8	104.4	102.3	104.2	102.4	107.9	104.0	98.9	100.6	107.2	99.0	99.4	98.5
平成29年 5月	98.3	95.0	95.0	96.9	98.3	98.1	97.8	97.8	100.4	99.1	97.4	101.3	98.7	104.7	98.3	98.8	96.8
平成29年 6月	104.8	107.8	107.8	106.8	110.1	106.2	103.6	104.9	106.6	106.2	105.3	103.9	102.4	110.9	100.4	105.2	100.5
平成29年 7月	102.2	104.9	104.9	104.5	101.9	104.0	101.1	102.9	103.1	105.4	103.1	101.3	101.0	104.6	98.4	97.9	99.2
平成29年 8月	98.3	94.0	94.3	94.0	108.8	99.4	100.2	99.8	101.1	101.4	100.2	98.6	101.1	104.6	99.6	100.9	98.9
平成29年 9月	99.0	102.2	102.2	98.9	93.9	98.7	100.5	99.3	98.9	101.7	98.3	96.4	93.0	104.5	93.6	95.7	98.7
平成29年 10月	101.1	106.1	106.2	101.9	106.1	100.9	99.3	101.4	102.3	101.8	102.2	96.9	99.8	108.2	99.1	101.9	99.5
平成29年 11月	101.3	103.8	103.8	103.7	101.4	102.5	100.4	102.6	99.1	103.7	102.6	96.8	89.7	107.7	97.7	95.4	99.5
平成29年 12月	99.5	100.8	102.4	100.8	98.4	100.6	100.1	100.9	100.3	101.1	98.8	98.7	94.2	100.3	93.6	98.1	98.3
平成30年 1月	93.2	89.6	89.6	91.3	91.4	93.1	94.5	95.0	95.3	93.8	90.1	95.6	90.8	98.8	90.5	88.9	93.1
前年同月比 (%)	-	-2.0	-2.0	-0.4	-1.3	0.6	-2.7	0.0	-0.1	0.6	0.3	0.3	-2.8	3.6	0.1	-2.0	-0.6

第19表 労働時間指数 (所定外労働時間)

年 月	調査産業計		建設業	製造業	電気・ガス・熱供給・水道業	情報通信業	運輸業、郵便業	卸売業、小売業	金融業、保険業	不動産業、物品賃貸業	学術研究、専門・技術サービス業	宿泊業、飲食サービス業	生活関連サービス業、娯楽業	教育、学習支援業	医療、福祉	複合サービス事業	サービス業(他に分類されないもの)
	前年同月比	前年同月比															
平成24年平均	99.1	2.3	106.9	104.5	107.7	105.3	95.7	86.2	87.0	69.8	125.2	95.4	99.7	89.2	101.1	103.9	107.8
平成25年平均	99.0	-0.1	99.0	109.4	99.7	104.0	86.7	94.5	93.4	73.9	125.1	89.1	97.2	95.5	108.3	109.9	103.5
平成26年平均	99.6	0.6	96.6	106.5	91.2	104.9	82.6	95.5	97.4	96.2	120.1	85.7	126.7	98.5	109.5	90.5	104.1
平成27年平均	100.0	0.4	100.0	100.0	100.0	100.0	100.0	100.0	100.0	100.0	100.0	100.0	100.0	100.0	100.0	100.0	100.0
平成28年平均	95.1	-4.9	93.6	94.6	110.1	97.0	95.2	95.2	95.7	96.2	101.6	99.4	71.7	105.0	98.8	95.6	88.7
平成29年平均	94.7	-0.4	111.0	94.1	88.4	87.8	94.4	96.0	93.8	100.8	106.9	101.0	79.9	119.4	90.8	89.2	83.2
平成29年 1月	92.5	-1.0	107.0	88.6	103.8	88.9	102.0	94.1	89.2	96.5	94.7	97.1	72.4	90.0	100.0	84.8	83.9
平成29年 2月	96.7	-0.9	126.2	99.2	86.8	94.2	94.9	94.1	90.3	99.3	115.2	88.4	72.4	110.0	98.2	77.2	81.5
平成29年 3月	100.0	-2.5	121.9	99.2	112.6	94.7	101.0	95.3	100.5	109.2	121.2	98.6	75.9	120.0	96.4	94.9	87.1
平成29年 4月	99.2	-1.8	107.0	97.6	113.8	93.7	101.5	98.8	98.4	111.3	122.5	104.3	90.8	125.0	91.1	97.5	84.7
平成29年 5月	92.5	1.6	97.3	91.1	101.3	82.6	93.4	95.3	95.1	93.6	117.2	104.3	71.3	115.0	87.5	89.9	83.1
平成29年 6月	93.3	-0.1	105.3	91.9	75.5	84.2	92.4	90.6	98.9	95.7	115.9	101.4	82.8	115.0	94.6	93.7	79.0
平成29年 7月	94.2	0.9	107.5	89.4	76.1	84.7	96.5	100.0	92.4	95.7	109.3	105.8	80.5	120.0	83.9	91.1	82.3
平成29年 8月	88.3	-1.1	106.4	83.7	67.9	80.0	87.9	91.8	87.0	91.5	102.6	100.0	73.6	90.0	82.1	63.3	80.6
平成29年 9月	91.7	-0.1	113.9	95.1	96.2	83.7	89.9	92.9	90.3	100.0	92.1	97.1	72.4	142.5	85.7	81.0	80.6
平成29年 10月	95.0	-1.0	117.6	95.1	88.7	88.4	90.4	96.5	95.7	105.0	99.3	100.0	92.0	137.5	89.3	84.8	79.8
平成29年 11月	97.5	0.7	114.4	97.6	75.5	91.6	89.4	101.2	95.7	107.8	101.3	105.8	86.2	142.5	89.3	102.5	91.1
平成29年 12月	95.0	0.7	107.0	100.8	62.3	86.8	93.4	101.2	92.4	104.3	91.4	108.7	88.5	125.0	91.1	110.1	84.7
平成30年 1月	86.7	-6.3	92.0	88.6	66.0	76.3	85.4	96.5	82.2	90.8	82.8	98.6	78.2	122.5	94.6	87.3	79.8
前年同月比 (%)	-	-	-14.0	0.0	-36.4	-14.2	-16.3	2.6	-7.8	-5.9	-12.6	1.5	8.0	36.1	-5.4	2.9	-4.9

年 月	調査産業計		建設業	製造業	電気・ガス・熱供給・水道業	情報通信業	運輸業、郵便業	卸売業、小売業	金融業、保険業	不動産業、物品賃貸業	学術研究、専門・技術サービス業	宿泊業、飲食サービス業	生活関連サービス業、娯楽業	教育、学習支援業	医療、福祉	複合サービス事業	サービス業(他に分類されないもの)
	前年同月比	前年同月比															
平成24年平均	100.7	1.8	109.1	107.9	102.5	104.8	99.7	84.0	83.0	85.3	117.9	124.5	108.9	91.1	106.8	99.8	108.9
平成25年平均	100.0	-0.7	95.7	110.8	99.7	105.8	87.6	86.9	91.0	83.8	120.6	118.4	105.4	89.3	113.7	107.0	107.2
平成26年平均	100.3	0.3	91.5	108.0	94.9	108.6	83.4	93.1	95.9	92.7	115.5	101.1	131.6	93.7	113.7	87.5	104.1
平成27年平均	100.0	-0.3	100.0	100.0	100.0	100.0	100.0	100.0	100.0	100.0	100.0	100.0	100.0	100.0	100.0	100.0	100.0
平成28年平均	94.3	-5.7	91.5	96.9	111.2	96.6	94.0	91.1	96.5	96.5	95.9	105.1	58.0	98.4	98.9	78.4	91.8
平成29年平均	92.2	-2.2	105.0	98.2	87.9	87.1	91.0	88.5	92.6	91.7	97.8	122.6	71.6	108.5	91.3	82.9	83.3
平成29年 1月	91.1	-2.3	104.9	93.9	101.2	87.6	100.5	88.1	88.5	81.4	81.8	120.6	64.1	95.2	106.7	70.8	87.0
平成29年 2月	95.6	-1.3	121.7	106.1	80.4	92.5	93.4	91.1	89.0	91.7	103.4	115.9	63.1	114.3	98.3	78.3	82.1
平成29年 3月	99.3	-3.5	124.3	105.3	117.2	94.5	100.0	88.1	99.0	101.4	104.3	114.3	64.1	128.6	95.0	109.4	88.6
平成29年 4月	97.8	-3.6	101.3	102.3	114.1	93.0	99.5	92.1	96.5	104.8	111.9	133.3	68.9	131.0	88.3	103.8	86.2
平成29年 5月	90.4	-1.5	88.1	96.9	104.9	81.1	90.9	87.1	94.5	91.7	108.5	136.5	58.3	116.7	86.7	88.7	81.3
平成29年 6月	90.4	-3.8	92.5	95.4	76.7	83.1	88.9	85.1	98.0	93.1	105.1	130.2	74.8	114.3	96.7	84.0	78.0
平成29年 7月	89.6	-1.5	99.1	90.8	78.5	84.1	89.4	89.1	90.0	90.3	102.8	122.2	70.9	97.6	85.0	87.7	80.5
平成29年 8月	85.2	-2.4	97.3	86.3	66.3	79.1	83.3	85.1	85.5	82.1	94.9	115.9	69.9	76.2	81.7	48.1	79.7
平成29年 9月	88.1	-3.2	107.1	97.7	95.1	83.1	85.4	82.2	89.0	84.1	85.2	122.2	68.0	109.5	85.0	82.1	79.7
平成29年 10月	91.9	-3.0	110.6	98.5	85.3	88.1	86.9	89.1	94.5	92.4	91.5	112.7	89.3	104.8	88.3	74.5	78.0
平成29年 11月	94.8	0.1	112.8	101.5	74.8	91.5	85.4	92.1	94.5	95.2	97.2	120.6	81.6	116.7	88.3	107.5	91.1
平成29年 12月	92.6	0.1	100.0	103.8	60.1	87.1	88.9	93.1	92.0	91.7	86.4	127.0	86.4	97.6	95.0	59.4	87.0
平成30年 1月	85.2	-6.5	86.7	91.6	64.4	77.1	83.8	86.1	81.0	86.9	80.1	122.2	89.3	100.0	105.0	59.4	83.7
前年同月比 (%)	-	-	-17.3	-2.4	-36.4	-12.0	-16.6	-2.3	-8.5	6.8	-2.1	1.3	39.3	5.0	-1.6	-16.1	-3.8

## 第20表 常用雇用指数

年 月	(事業所規模5人以上)													(平成27年平均=100)			
	調査産業計	前年同月比	建設業	製造業	電気・ガス・熱供給・水道業	情報通信業	運輸業、郵便業	卸売業、小売業	金融業、保険業	不動産業、物品賃貸業	学術研究、専門・技術サービス業	宿泊業、飲食サービス業	生活関連サービス業、娯楽業	教育、学習支援業	医療、福祉	複合サービス事業	サービス業(他に分類されないもの)
平成24年平均	98.8	-0.2	98.6	108.9	186.1	98.1	99.2	103.0	100.4	101.0	82.3	97.8	98.0	94.1	94.7	103.9	94.0
平成25年平均	98.6	-0.2	99.3	107.3	138.0	97.2	98.5	100.3	100.2	99.6	88.8	99.0	97.9	96.4	96.4	99.0	95.2
平成26年平均	100.0	1.4	99.5	106.3	119.8	99.1	98.4	100.6	99.5	100.6	96.1	102.4	100.8	98.6	98.1	96.2	97.0
平成27年平均	100.0	0.0	100.0	100.0	100.0	100.0	100.0	100.0	100.0	100.0	100.0	100.0	100.0	100.0	100.0	100.0	100.0
平成28年平均	101.4	1.4	100.9	101.8	85.6	101.2	100.2	100.8	101.7	103.2	103.4	102.1	102.8	101.0	102.4	100.5	100.7
平成29年平均	103.1	1.7	102.1	100.8	101.6	104.2	100.3	102.5	103.5	106.0	104.9	104.3	106.0	103.1	104.6	99.3	102.5
平成29年 1月	101.9	1.8	101.2	102.0	93.2	101.3	99.1	101.6	102.9	103.2	103.9	102.9	102.5	102.8	103.4	102.0	100.7
平成29年 2月	101.4	1.3	100.8	100.1	92.7	101.0	98.5	101.7	102.6	103.5	104.5	101.7	102.0	100.6	102.9	99.4	100.9
平成29年 3月	101.2	1.3	100.6	98.4	91.7	100.6	99.3	101.9	102.1	104.1	104.1	102.8	103.1	97.6	102.0	98.1	101.0
平成29年 4月	103.2	1.4	102.3	100.5	103.9	105.0	101.2	102.8	104.4	107.1	106.0	103.0	104.7	102.9	104.6	100.2	102.3
平成29年 5月	103.7	1.9	102.2	103.2	103.3	105.5	101.0	102.7	104.7	107.5	106.0	103.1	105.3	105.1	104.6	100.4	103.0
平成29年 6月	104.1	2.2	102.2	104.7	101.8	105.8	101.5	102.9	104.3	107.4	105.8	104.6	106.8	105.7	105.0	100.7	102.4
平成29年 7月	103.9	2.1	102.7	102.9	100.8	105.7	101.3	102.6	103.9	107.8	105.2	105.0	107.7	104.7	105.6	99.3	102.6
平成29年 8月	103.5	1.9	102.5	101.6	100.9	105.5	100.6	102.7	103.9	107.5	104.8	105.1	108.2	99.7	105.9	99.1	102.8
平成29年 9月	103.4	1.6	102.7	99.1	100.8	104.9	100.4	102.6	103.4	107.0	104.6	105.1	108.9	103.6	105.5	98.3	103.3
平成29年 10月	103.4	1.6	102.5	98.4	102.6	104.9	99.9	103.4	103.4	106.0	104.8	105.7	108.6	105.0	105.1	97.9	103.3
平成29年 11月	103.5	1.5	102.6	98.1	102.4	105.0	100.1	103.0	103.1	106.0	104.5	106.2	107.3	105.2	105.6	98.5	103.7
平成29年 12月	103.7	1.6	102.6	100.7	125.6	104.8	100.2	102.8	103.0	105.2	104.4	106.0	106.6	104.6	105.5	97.4	104.3
平成30年 1月	103.3	1.4	101.9	100.2	108.5	104.3	100.4	102.3	103.3	104.9	104.2	105.1	103.9	104.7	105.5	97.0	104.5
前年同月比 (%)	—	—	0.7	-1.8	16.4	3.0	1.3	0.7	0.4	1.6	0.3	2.1	1.4	1.8	2.0	-4.9	3.8

年 月	(事業所規模30人以上)													(平成27年平均=100)			
	調査産業計	前年同月比	建設業	製造業	電気・ガス・熱供給・水道業	情報通信業	運輸業、郵便業	卸売業、小売業	金融業、保険業	不動産業、物品賃貸業	学術研究、専門・技術サービス業	宿泊業、飲食サービス業	生活関連サービス業、娯楽業	教育、学習支援業	医療、福祉	複合サービス事業	サービス業(他に分類されないもの)
平成24年平均	99.4	-0.2	98.5	111.4	184.3	99.4	99.8	104.7	100.4	99.9	79.7	105.6	96.3	92.6	95.5	104.9	93.2
平成25年平均	99.3	-0.1	99.4	110.0	132.4	98.3	98.5	100.7	100.3	98.7	87.7	109.3	96.5	95.6	97.3	98.3	94.4
平成26年平均	100.3	1.0	99.3	109.2	112.3	99.6	98.0	100.1	99.7	99.6	96.6	110.0	98.3	97.6	98.3	98.6	97.0
平成27年平均	100.0	-0.3	100.0	100.0	100.0	100.0	100.0	100.0	100.0	100.0	100.0	100.0	100.0	100.0	100.0	100.0	100.0
平成28年平均	100.9	0.9	101.2	101.7	80.9	100.9	100.0	99.9	102.3	101.1	104.4	99.7	103.4	100.5	101.4	98.9	100.3
平成29年平均	102.3	1.4	101.3	100.6	91.9	104.0	100.1	101.2	104.3	101.8	105.7	101.8	105.4	102.5	102.5	90.8	102.2
平成29年 1月	101.0	1.1	100.2	102.2	82.1	101.1	98.8	99.9	104.0	100.6	105.1	98.8	100.5	102.8	101.4	102.3	100.3
平成29年 2月	100.4	0.5	100.0	99.9	81.6	100.9	98.2	99.7	103.6	100.2	105.5	97.8	100.7	99.9	100.7	93.1	100.5
平成29年 3月	100.1	0.5	99.8	97.7	81.4	100.6	99.1	100.0	103.2	100.1	105.1	100.8	102.4	96.3	99.9	92.8	100.7
平成29年 4月	102.8	0.9	102.1	100.1	94.7	105.4	101.1	102.2	105.1	103.1	107.3	101.6	104.6	101.9	103.1	89.0	102.0
平成29年 5月	103.2	1.6	101.5	103.8	94.1	105.1	100.9	101.6	105.4	103.4	106.5	101.5	105.7	104.4	102.9	90.9	102.4
平成29年 6月	103.5	1.9	101.2	105.8	92.4	105.3	101.2	101.8	105.0	103.1	106.5	101.9	107.2	105.2	103.0	90.8	101.9
平成29年 7月	103.2	2.1	101.5	103.2	91.3	105.2	101.3	101.5	104.6	103.1	105.9	103.0	107.9	104.0	103.7	89.7	102.3
平成29年 8月	102.6	1.9	101.1	101.6	91.5	105.1	100.5	101.5	104.7	103.1	105.6	102.4	108.6	98.2	104.1	88.9	102.3
平成29年 9月	102.5	1.4	101.7	98.2	91.4	104.6	100.3	101.4	104.2	102.5	105.4	103.4	108.9	102.8	103.3	87.9	103.1
平成29年 10月	102.4	1.6	101.7	97.3	92.3	104.8	99.9	101.4	104.1	100.9	105.5	103.4	107.4	104.8	102.7	87.9	103.1
平成29年 11月	102.5	1.5	102.1	96.8	92.1	104.7	100.2	101.8	103.9	100.8	105.2	102.8	105.9	104.9	103.0	88.8	103.6
平成29年 12月	102.9	1.9	102.3	100.4	117.4	104.6	100.2	101.6	103.6	101.0	105.0	103.8	104.7	104.5	102.6	87.8	104.2
平成30年 1月	102.6	1.6	101.3	99.8	118.3	104.0	100.3	100.9	104.0	101.0	104.8	102.8	102.0	104.6	102.7	87.7	104.5
前年同月比 (%)	—	—	1.1	-2.3	44.1	2.9	1.5	1.0	0.0	0.4	-0.3	4.0	1.5	1.8	1.3	-14.3	4.2

# 用語の説明

## 1 現金給与額

賃金、給与、手当、賞与その他の名称を問わず、労働の対償として使用者が労働者に通貨で支払うもので、所得税、社会保険料、組合費、購買代金等を差し引く前の金額です。退職金は含みません。

「現金給与総額」は、「きまって支給する給与」と「特別に支払われた給与」との合計額をいいます。

「きまって支給する給与」は、労働協約、就業規則等によってあらかじめ定められている支給条件、算定方法によって支給される給与であり、いわゆる基本給、家族手当、時間外手当等を含みます。

「所定内給与」は、きまって支給する給与のうち次の所定外給与以外のものをいいます。

「所定外給与」は、所定の労働時間を超える労働に対して支給される給与や、休日労働、深夜労働に対して支給される給与であり、時間外手当、早朝出勤手当、休日出勤手当、深夜手当等です。

「特別に支払われた給与」は、労働協約、就業規則等によらず、一時的又は突発的の事由に基づき労働者に支払われた給与又は労働協約、就業規則等によりあらかじめ支給条件、算定方法が定められている給与で、以下に該当するものです。

①夏冬の賞与、期末手当等の一時金、②いわゆるベースアップの差額追給分、③3か月を超える期間で算定される手当等（6か月分支払われる通勤手当等）、④支給事由の発生が不定期なもの。

## 2 実労働時間数、出勤日数

労働者が実際に労働した時間数及び実際に出勤した日数です。休憩時間は給与支給の有無にかかわらず除かれます。また、有給休暇取得日も除かれます。

「総実労働時間数」は、「所定内労働時間数」と「所定外労働時間数」の合計をいいます。

「所定内労働時間数」は、労働協約、就業規則等で定められた正規の始業時刻と終業時刻との間の実労働時間数をいいます。

「所定外労働時間数」は、早出、残業、臨時の呼出、休日出勤等の実労働時間数をいいます。

「出勤日数」は、業務のために実際に出勤した日数をいいます。1時間でも就業すれば1出勤日とします。

## 3 常用労働者

事業所に雇用され給与を支払われる労働者（船員法の船員を除く。）のうち、期間を定めずに、又は1か月以上の期間を定めて雇われている者を常用労働者といいます。

「一般労働者」は、常用労働者のうち次の「パートタイム労働者」以外の者をいいます。

「パートタイム労働者」は、常用労働者のうち次のいずれかに該当する労働者をいいます。

- ① 1日の所定労働時間が一般の労働者よりも短い者
- ② 1日の所定労働時間が一般の労働者と同じで1週の所定労働日数が一般の労働者よりも短い者

**東京都毎月勤労統計ホームページ**

*<http://www.toukei.metro.tokyo.jp/maikin/mk-index.htm>*



東京都の賃金、労働時間及び雇用の動き

-毎月勤労統計調査地方調査結果月報-

平成30年 1月分<暫定版>

平成30年 3月発行

編集・発行 東京都総務局統計部人口統計課

〒163-0920 東京都新宿区西新宿二丁目3番1号

新宿モノリス20階

電話 03-5321-1111(代) 内線25-531~5

直通 03-5388-2534

E-mail : S0000030@section.metro.tokyo.jp