

調査結果のあらまし(常用労働者)

1 賃金

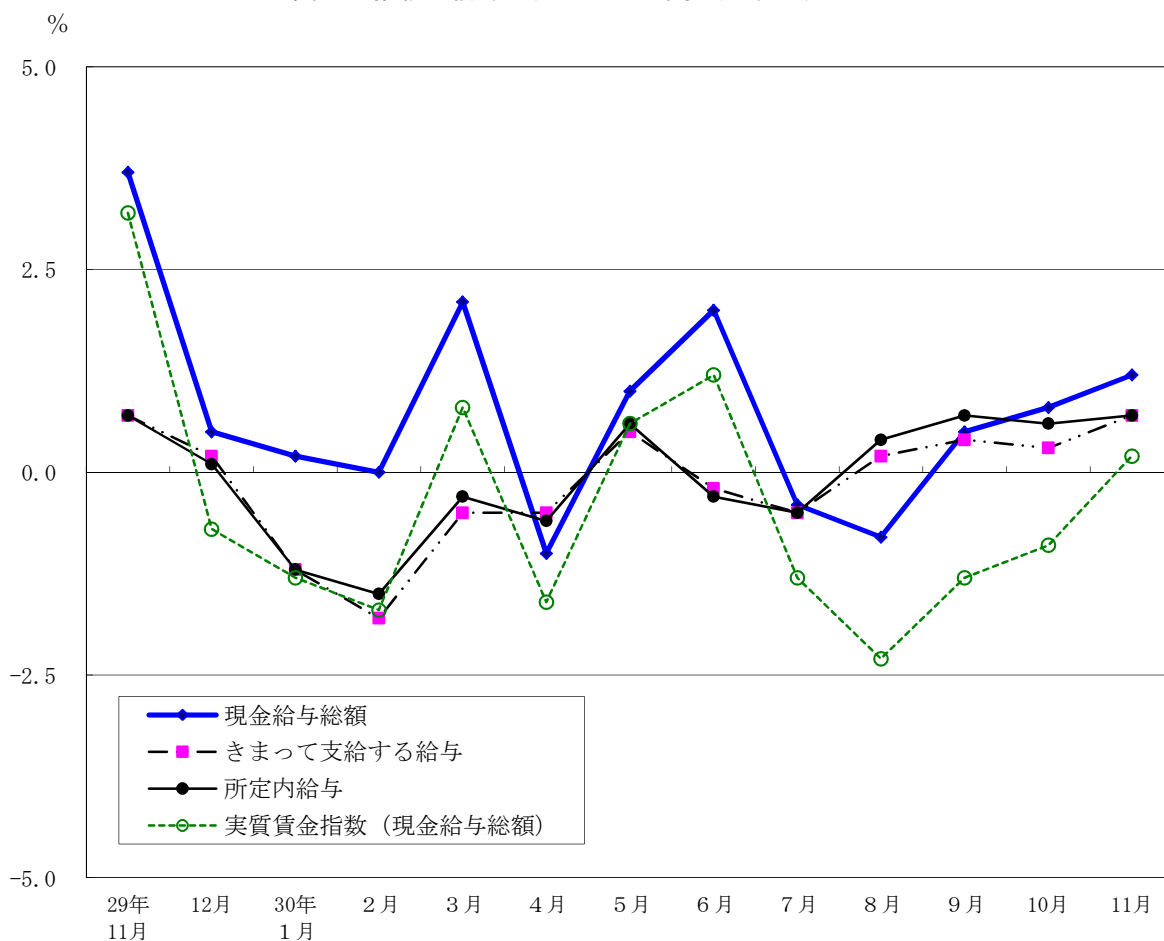
(1) 事業所規模5人以上

11月の現金給与総額は、規模5人以上で前年同月比 1.2%増加の 372,346円となった。
 主な産業別に前年同月比を見ると、製造業 4.6%減少、情報通信業 4.7%減少、卸売業、小売業 9.7%増加となった。
 現金給与総額のうち、きまって支給する給与は、前年同月比 0.7%増加の 331,374円となった。また、所定内給与は、同 0.7%増加の 308,698円となった。
 主な産業別にきまって支給する給与の前年同月比を見ると、製造業 0.1%増加、情報通信業 1.2%増加、卸売業、小売業 6.4%増加となった。
 実質賃金指数(現金給与総額)は、前年同月比 0.2%増加となった。
 (図1、表1、統計表第15表)

(2) 事業所規模30人以上

11月の現金給与総額は、規模30人以上で前年同月比 1.6%増加の 416,090円となった。
 主な産業別に前年同月比を見ると、製造業 4.6%減少、情報通信業 7.0%減少、卸売業、小売業 11.5%増加となった。
 現金給与総額のうち、きまって支給する給与は、前年同月比 1.1%増加の 365,855円となった。また、所定内給与は、同 1.0%増加の 338,417円となった。
 主な産業別にきまって支給する給与の前年同月比を見ると、製造業 0.8%増加、情報通信業 0.6%増加、卸売業、小売業 6.5%増加となった。
 実質賃金指数(現金給与総額)は、前年同月比 0.6%増加となった。
 (表1、統計表第15表)

図1 賃金の推移(前年同月比) —調査産業計、5人以上—



平成30年11月分

表1 月間現金給与額

(単位：円・%)

規模	産 業	現金給与総額		きまって支給する給与				特別に支払われた給与	
		前年 同月比		前年 同月比	所定内 与	前年 同月比	所定外 与		
5 人 以 上	調 査 産 業 計	372,346	1.2	331,374	0.7	308,698	0.7	22,676	40,972
	鉱業，採石業，砂利採取業	587,397	—	586,899	—	552,192	—	34,707	498
	建 設 業	448,648	-5.3	407,494	2.3	358,951	1.5	48,543	41,154
	製 造 業	448,784	-4.6	400,610	0.1	371,803	-0.3	28,807	48,174
	電気・ガス・熱供給・水道業	932,048	82.3	507,021	10.5	440,719	11.9	66,302	425,027
	情 報 通 信 業	467,516	-4.7	413,015	1.2	380,992	1.8	32,023	54,501
	運 輸 業 ， 郵 便 業	445,477	5.3	372,002	-4.1	325,860	-3.5	46,142	73,475
	卸 売 業 ， 小 売 業	382,899	9.7	339,262	6.4	323,111	6.1	16,151	43,637
	金 融 業 ， 保 険 業	536,530	-8.3	487,617	0.2	452,978	0.2	34,639	48,913
	不 動 産 業 ， 物 品 賃 貸 業	375,064	-2.0	354,841	-1.3	332,119	-0.5	22,722	20,223
	学術研究，専門・技術サービス業	458,508	10.0	429,786	5.5	400,776	4.9	29,010	28,722
	宿 泊 業 ， 飲 食 サ ー ビ ス 業	139,228	-0.7	135,107	-1.5	127,503	-0.7	7,604	4,121
	生活関連サービス業，娯楽業	242,250	14.9	216,057	9.5	203,690	10.3	12,367	26,193
	教 育 ， 学 習 支 援 業	336,631	5.0	311,936	1.3	301,851	1.0	10,085	24,695
医 療 ， 福 祉	344,721	11.3	269,711	-2.6	254,760	-3.5	14,951	75,010	
複 合 サ ー ビ ス 事 業	394,684	2.5	370,811	13.8	336,614	9.3	34,197	23,873	
サービス業（他に分類されないもの）	278,645	-1.7	268,204	-0.5	251,033	0.4	17,171	10,441	
30 人 以 上	調 査 産 業 計	416,090	1.6	365,855	1.1	338,417	1.0	27,438	50,235
	鉱業，採石業，砂利採取業	587,397	—	586,899	—	552,192	—	34,707	498
	建 設 業	460,780	-10.1	421,199	0.0	358,695	-2.3	62,504	39,581
	製 造 業	488,610	-4.6	428,254	0.8	394,790	0.5	33,464	60,356
	電気・ガス・熱供給・水道業	991,643	106.0	521,990	8.4	449,340	9.3	72,650	469,653
	情 報 通 信 業	481,571	-7.0	424,126	0.6	389,090	1.2	35,036	57,445
	運 輸 業 ， 郵 便 業	462,937	4.1	377,431	-6.4	327,964	-6.5	49,467	85,506
	卸 売 業 ， 小 売 業	442,734	11.5	385,580	6.5	366,652	6.2	18,928	57,154
	金 融 業 ， 保 険 業	571,932	-6.7	517,693	4.0	480,191	4.2	37,502	54,239
	不 動 産 業 ， 物 品 賃 貸 業	386,232	-1.2	377,052	-1.0	349,755	-1.9	27,297	9,180
	学術研究，専門・技術サービス業	478,587	11.4	443,806	5.2	409,761	4.3	34,045	34,781
	宿 泊 業 ， 飲 食 サ ー ビ ス 業	180,655	14.1	171,900	9.5	162,859	9.3	9,041	8,755
	生活関連サービス業，娯楽業	242,458	13.2	229,180	15.0	213,486	16.1	15,694	13,278
	教 育 ， 学 習 支 援 業	370,897	6.3	344,666	1.9	333,237	1.8	11,429	26,231
医 療 ， 福 祉	408,846	21.8	301,455	2.1	282,033	0.6	19,422	107,391	
複 合 サ ー ビ ス 事 業	396,637	10.8	396,016	10.8	351,770	7.0	44,246	621	
サービス業（他に分類されないもの）	269,657	-4.2	262,301	-0.9	244,272	-0.4	18,029	7,356	

2 労働時間

(1) 事業所規模5人以上

11月の総実労働時間数は、規模5人以上で前年同月比1.6%増加の147.1時間となった。
 総実労働時間数のうち所定内労働時間数は、前年同月比1.9%増加の135.7時間、所定外労働時間数は、同2.6%減少の11.4時間となった。

主な産業別の所定外労働時間数は、製造業14.3時間（前年同月比19.2%増加）、情報通信業14.5時間（同16.7%減少）、卸売業、小売業8.9時間（同3.5%増加）となった。

（図2-1、図2-2、表2）

(2) 事業所規模30人以上

11月の総実労働時間数は、規模30人以上で前年同月比3.1%増加の153.3時間となった。

総実労働時間数のうち所定内労働時間数は、前年同月比3.2%増加の140.3時間、所定外労働時間数は、同1.6%増加の13.0時間となった。

主な産業別の所定外労働時間数は、製造業15.9時間（前年同月比19.6%増加）、情報通信業15.3時間（同16.8%減少）、卸売業、小売業9.7時間（同4.2%増加）となった。

（表2）

図2-1 労働時間の推移（前年同月比） —調査産業計、5人以上—

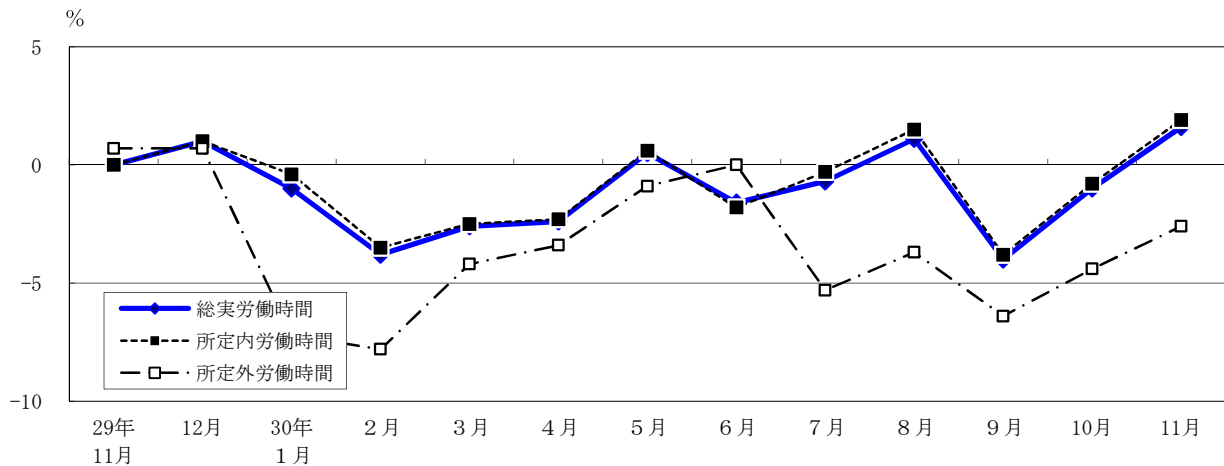
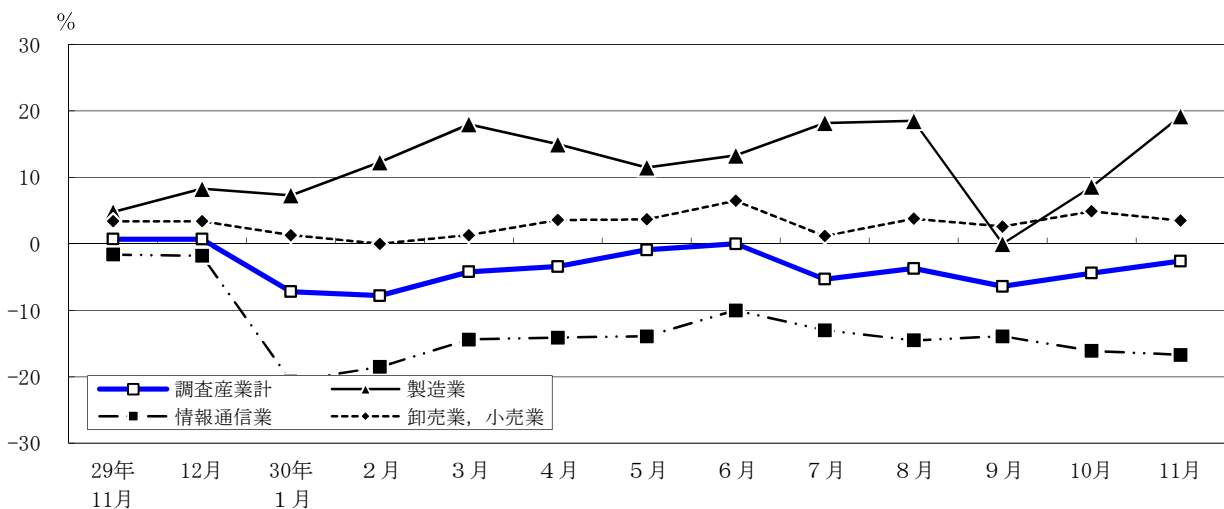


図2-2 所定外労働時間の推移（前年同月比） —調査産業計及び主な産業、5人以上—



平成30年11月分

表2 月間出勤日数及び実労働時間数

(単位： 日・時間・%)

規模	産 業	出 勤 日 数	総 実 労 働 時 間 数	所 定 内 労 働 時 間 数		所 定 外 労 働 時 間 数		
				前 年 同 月 比	前 年 同 月 比	前 年 同 月 比	前 年 同 月 比	
5 人 以 上	調 査 産 業 計	18.7	147.1	1.6	135.7	1.9	11.4	-2.6
	鉱業，採石業，砂利採取業	19.2	157.9	—	138.3	—	19.6	—
	建 設 業	21.5	185.8	2.4	163.4	1.9	22.4	4.7
	製 造 業	20.2	169.4	4.4	155.1	3.1	14.3	19.2
	電気・ガス・熱供給・水道業	19.1	158.2	0.7	144.7	-0.2	13.5	12.5
	情 報 通 信 業	19.7	163.6	-0.1	149.1	1.9	14.5	-16.7
	運 輸 業 ， 郵 便 業	19.8	164.6	-0.1	145.8	-0.9	18.8	6.2
	卸 売 業 ， 小 売 業	18.9	146.6	2.1	137.7	2.0	8.9	3.5
	金 融 業 ， 保 険 業	19.7	160.4	5.3	143.5	6.5	16.9	-4.5
	不 動 産 業 ， 物 品 賃 貸 業	19.5	157.4	-1.6	143.9	-0.5	13.5	-11.2
	学術研究，専門・技術サービス業	19.8	162.2	3.4	147.4	4.1	14.8	-3.3
	宿 泊 業 ， 飲 食 サ ー ビ ス 業	14.4	99.1	-2.3	91.8	-2.6	7.3	0.0
	生活関連サービス業，娯楽業	17.1	126.5	1.6	118.8	1.6	7.7	2.7
	教 育 ， 学 習 支 援 業	16.8	123.0	8.1	115.6	7.0	7.4	29.8
医 療 ， 福 祉	17.3	128.7	1.5	123.2	1.1	5.5	10.0	
複 合 サ ー ビ ス 事 業	19.2	156.2	7.5	142.1	3.6	14.1	74.1	
サービス業（他に分類されないもの）	19.0	148.4	2.8	138.4	4.1	10.0	-11.5	
30 人 以 上	調 査 産 業 計	19.1	153.3	3.1	140.3	3.2	13.0	1.6
	鉱業，採石業，砂利採取業	19.2	157.9	—	138.3	—	19.6	—
	建 設 業	21.5	191.1	3.4	163.6	2.6	27.5	7.9
	製 造 業	20.0	169.8	4.4	153.9	3.1	15.9	19.6
	電気・ガス・熱供給・水道業	19.1	158.5	-0.3	143.8	-2.0	14.7	20.6
	情 報 通 信 業	19.7	165.0	0.3	149.7	2.4	15.3	-16.8
	運 輸 業 ， 郵 便 業	19.6	164.8	0.3	145.5	-1.3	19.3	14.2
	卸 売 業 ， 小 売 業	19.4	152.4	2.5	142.7	2.2	9.7	4.2
	金 融 業 ， 保 険 業	19.5	159.8	5.5	141.6	6.8	18.2	-3.7
	不 動 産 業 ， 物 品 賃 貸 業	19.6	158.5	1.8	142.5	0.5	16.0	15.9
	学術研究，専門・技術サービス業	19.8	164.3	3.6	147.3	4.1	17.0	-0.6
	宿 泊 業 ， 飲 食 サ ー ビ ス 業	15.6	112.2	5.9	102.6	4.2	9.6	26.4
	生活関連サービス業，娯楽業	16.6	124.7	3.5	115.0	2.6	9.7	15.4
	教 育 ， 学 習 支 援 業	17.2	128.2	11.0	121.1	9.6	7.1	44.8
医 療 ， 福 祉	17.9	137.2	5.6	130.7	5.0	6.5	22.7	
複 合 サ ー ビ ス 事 業	19.4	159.2	9.6	141.8	5.9	17.4	52.7	
サービス業（他に分類されないもの）	18.9	147.7	3.0	137.2	3.8	10.5	-6.3	

3 雇用

(1) 事業所規模 5 人以上

11月の常用労働者数は、規模5人以上で前年同月比0.8%増加の7,967千人となった。
 主な産業別に前年同月比をみると、製造業9.6%増加、情報通信業0.2%増加、卸売業、小売業0.1%減少となった。
 常用労働者中のパートタイム労働者比率は、前年同月差1.4ポイント上昇し、26.3%となった。

(図3-1、図3-2、表3)

(2) 事業所規模30人以上

11月の常用労働者数は、規模30人以上で前年同月比1.2%増加の5,535千人となった。
 主な産業別に前年同月比をみると、製造業12.7%増加、情報通信業1.0%増加、卸売業、小売業0.3%減少となった。
 常用労働者中のパートタイム労働者比率は、前年同月差0.6ポイント上昇し、19.8%となった。

(表3)

図3-1 常用労働者数の推移（前年同月比） — 調査産業計及び主な産業、5人以上 —

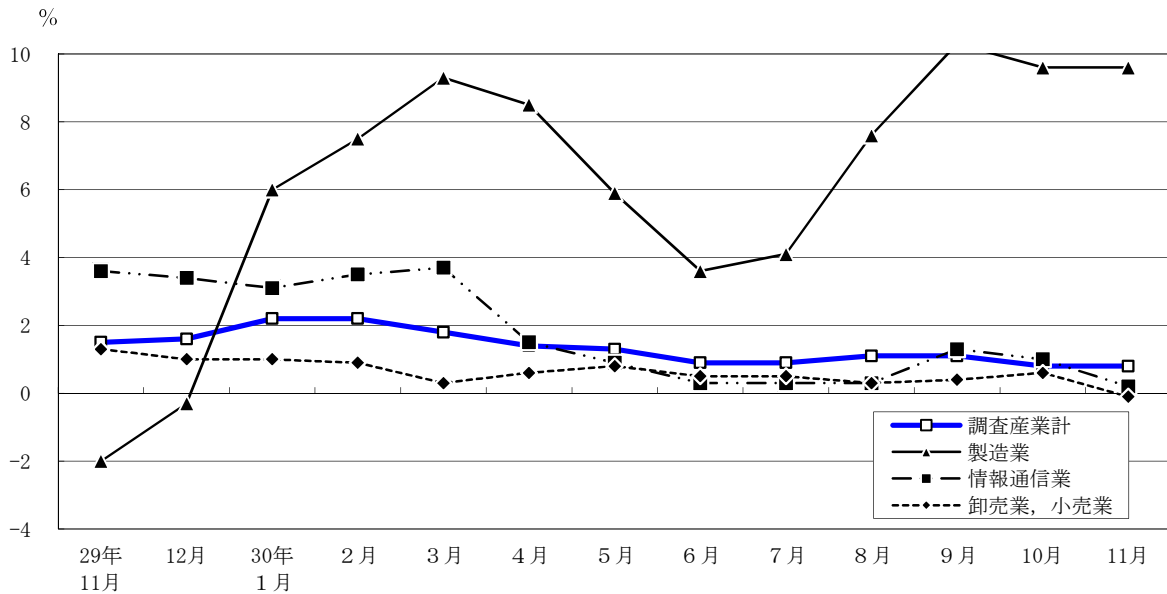
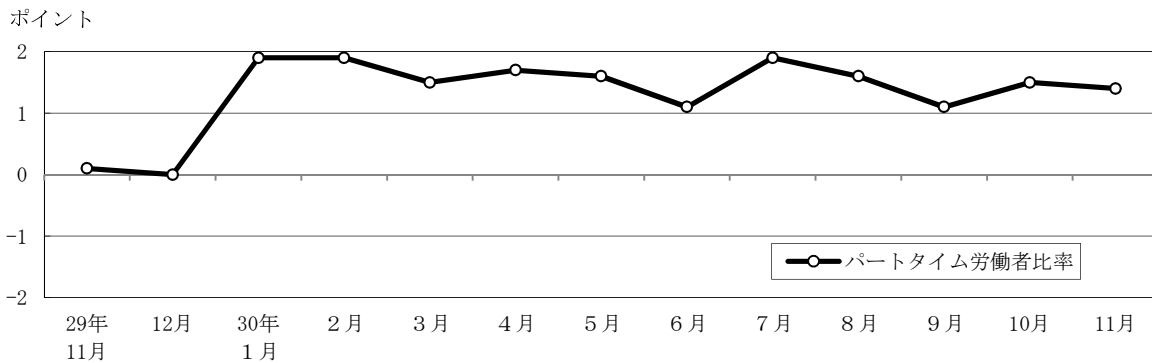


図3-2 パートタイム労働者比率の推移（前年同月差） — 調査産業計、5人以上 —



平成30年11月分

表3 常用労働者数及び労働異動率

(単位： 人・%・ポイント)

規模	産 業	常 用 労働者数	労働異動率				パートタイム 労働者比率		
			前年 同月比	入職率	前年 同月差	離職率	前年 同月差	前年 同月差	
5 人 以 上	調 査 産 業 計	7,967,445	0.8	1.79	-0.19	1.69	-0.08	26.3	1.4
	鉱業，採石業，砂利採取業	1,371	-	2.76	-	3.27	-	-	-
	建 設 業	350,628	0.6	0.56	-0.33	0.71	-0.15	4.3	1.6
	製 造 業	567,156	9.6	0.95	0.02	0.95	0.17	9.0	2.1
	電気・ガス・熱供給・水道業	31,365	16.7	0.17	0.17	0.80	0.63	2.5	-1.2
	情 報 通 信 業	807,304	0.2	0.95	-0.09	1.59	0.72	4.2	0.4
	運 輸 業 ， 郵 便 業	459,464	0.0	1.32	0.18	1.44	0.50	13.4	1.7
	卸 売 業 ， 小 売 業	1,663,769	-0.1	1.43	-0.77	1.57	-0.15	28.2	-1.8
	金 融 業 ， 保 険 業	396,794	2.0	1.07	-0.28	0.99	-0.69	7.0	-0.9
	不 動 産 業 ， 物 品 賃 貸 業	212,208	0.5	1.37	0.12	1.23	-0.01	15.8	3.2
	学術研究，専門・技術サービス業	387,792	0.7	1.12	0.44	0.96	-0.05	8.5	0.7
	宿 泊 業 ， 飲 食 サ ー ビ ス 業	689,750	0.4	5.04	0.45	3.94	-0.17	78.2	2.5
	生活関連サービス業，娯楽業	236,341	-3.9	2.07	-0.32	2.42	-1.10	47.6	-2.2
	教 育 ， 学 習 支 援 業	424,179	-0.7	2.01	-1.14	0.89	-2.07	35.9	-1.7
	医 療 ， 福 祉	739,435	-4.8	2.05	0.35	1.66	0.43	36.7	3.4
複 合 サ ー ビ ス 事 業	37,904	1.5	0.83	-1.08	0.39	-0.87	17.4	-5.2	
サービス業（他に分類されないもの）	961,985	2.0	2.40	-0.39	2.24	-0.14	29.5	2.8	
30 人 以 上	調 査 産 業 計	5,535,011	1.2	1.48	-0.12	1.47	-0.01	19.8	0.6
	鉱業，採石業，砂利採取業	1,371	-	2.76	-	3.27	-	-	-
	建 設 業	223,704	0.8	0.58	-0.32	0.76	0.23	2.8	2.4
	製 造 業	416,736	12.7	0.88	0.05	0.83	0.16	7.1	1.8
	電気・ガス・熱供給・水道業	28,440	22.9	0.19	0.19	0.42	0.22	1.9	0.5
	情 報 通 信 業	705,913	1.0	1.00	0.25	1.63	0.80	2.9	-0.1
	運 輸 業 ， 郵 便 業	387,886	0.4	1.17	0.08	1.19	0.36	13.2	2.9
	卸 売 業 ， 小 売 業	1,028,254	-0.3	1.01	-0.64	1.15	-0.04	20.3	-3.0
	金 融 業 ， 保 険 業	325,913	1.2	0.90	-0.43	0.87	-0.69	7.5	-0.8
	不 動 産 業 ， 物 品 賃 貸 業	140,371	3.5	1.14	0.14	1.01	-0.02	12.2	0.1
	学術研究，専門・技術サービス業	280,749	1.0	1.06	0.36	0.80	-0.15	7.5	1.3
	宿 泊 業 ， 飲 食 サ ー ビ ス 業	227,091	4.3	3.91	1.08	3.54	0.09	67.5	-3.0
	生活関連サービス業，娯楽業	126,778	-7.5	2.12	0.03	1.95	-1.54	47.0	-4.5
	教 育 ， 学 習 支 援 業	330,225	-1.8	2.04	-1.20	0.85	-2.26	30.9	-2.7
	医 療 ， 福 祉	475,052	-8.1	1.75	0.40	1.73	0.67	29.7	0.6
複 合 サ ー ビ ス 事 業	24,647	7.0	0.34	-1.85	0.43	-0.75	13.7	-6.6	
サービス業（他に分類されないもの）	811,881	3.1	2.54	-0.40	2.42	-0.06	31.6	4.0	