

調査結果のあらまし(常用労働者)

1 賃金

(1) 事業所規模5人以上

9月の現金給与総額は、規模5人以上で前年同月比0.5%増加の342,109円となった。
主な産業別に前年同月比を見ると、製造業4.7%減少、情報通信業2.6%増加、卸売業、小売業10.3%増加となった。
現金給与総額のうち、きまって支給する給与は、前年同月比0.4%増加の328,519円となった。また、所定内給与は、同0.7%増加の308,825円となった。
主な産業別にきまって支給する給与の前年同月比を見ると、製造業0.3%増加、情報通信業1.0%増加、卸売業、小売業7.8%増加となった。
実質賃金指数(現金給与総額)は、前年同月比1.3%減少となった。

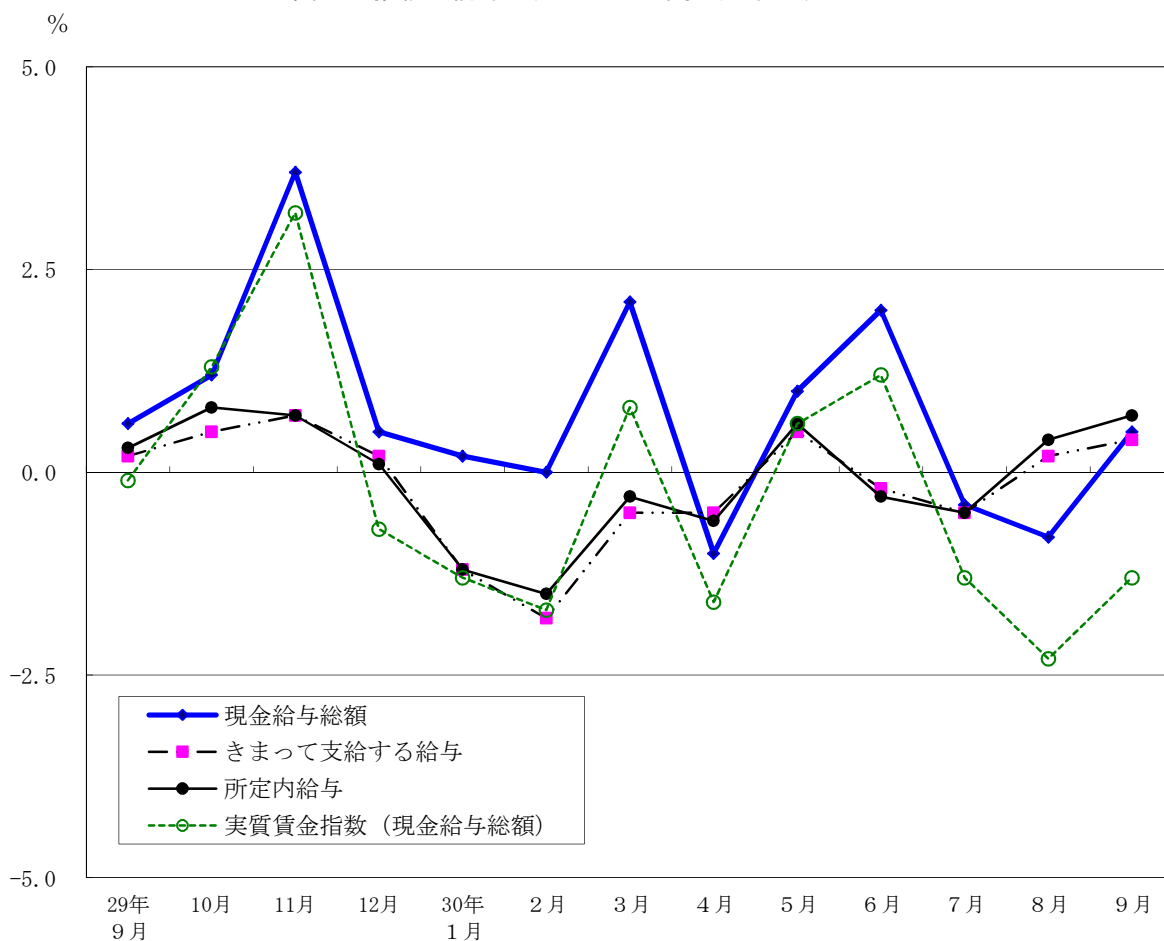
(図1、表1、統計表第15表)

(2) 事業所規模30人以上

9月の現金給与総額は、規模30人以上で前年同月比1.3%増加の380,323円となった。
主な産業別に前年同月比を見ると、製造業2.8%減少、情報通信業1.7%増加、卸売業、小売業11.7%増加となった。
現金給与総額のうち、きまって支給する給与は、前年同月比1.2%増加の363,046円となった。また、所定内給与は、同1.5%増加の339,582円となった。
主な産業別にきまって支給する給与の前年同月比を見ると、製造業2.5%増加、情報通信業0.4%減少、卸売業、小売業8.6%増加となった。
実質賃金指数(現金給与総額)は、前年同月比0.6%減少となった。

(表1、統計表第15表)

図1 賃金の推移(前年同月比) —調査産業計、5人以上—



平成30年9月分

表1 月間現金給与額

(単位：円・%)

規模	産 業	現金給与総額		きまって支給する給与				特別に支払われた給与	
		前年 同月比		前年 同月比	所定内 与	前年 同月比	所定外 与		
5 人 以 上	調 査 産 業 計	342,109	0.5	328,519	0.4	308,825	0.7	19,694	13,590
	鉱業，採石業，砂利採取業	×	×	×	×	×	×	×	×
	建 設 業	404,687	-1.2	395,401	-1.7	353,129	-2.7	42,272	9,286
	製 造 業	414,895	-4.7	396,443	0.3	373,323	1.0	23,120	18,452
	電気・ガス・熱供給・水道業	×	×	×	×	×	×	×	×
	情 報 通 信 業	430,305	2.6	408,538	1.0	378,716	1.4	29,822	21,767
	運 輸 業 ， 郵 便 業	377,616	-4.7	369,185	-2.6	326,372	-2.3	42,813	8,431
	卸 売 業 ， 小 売 業	357,354	10.3	339,102	7.8	325,225	8.0	13,877	18,252
	金 融 業 ， 保 険 業	521,006	-2.7	477,257	-0.9	448,389	-0.6	28,868	43,749
	不 動 産 業 ， 物 品 賃 貸 業	366,984	1.1	351,234	0.1	331,979	1.2	19,255	15,750
	学術研究，専門・技術サービス業	445,749	5.5	425,448	3.4	403,637	3.6	21,811	20,301
	宿 泊 業 ， 飲 食 サ ー ビ ス 業	135,846	-1.2	135,167	-1.0	127,652	-0.5	7,515	679
	生活関連サービス業，娯楽業	218,550	3.8	216,490	4.0	205,435	4.1	11,055	2,060
	教 育 ， 学 習 支 援 業	317,865	-0.6	312,186	-0.9	304,430	-0.8	7,756	5,679
	医 療 ， 福 祉	277,424	1.8	273,353	1.4	260,635	0.9	12,718	4,071
複 合 サ ー ビ ス 事 業	352,914	9.3	351,177	8.7	326,256	5.4	24,921	1,737	
サービス業（他に分類されないもの）	270,526	-1.0	262,784	-1.8	247,770	-0.9	15,014	7,742	
30 人 以 上	調 査 産 業 計	380,323	1.3	363,046	1.2	339,582	1.5	23,464	17,277
	鉱業，採石業，砂利採取業	×	×	×	×	×	×	×	×
	建 設 業	420,238	-2.7	406,408	-4.1	354,730	-6.3	51,678	13,830
	製 造 業	448,858	-2.8	424,361	2.5	397,956	3.4	26,405	24,497
	電気・ガス・熱供給・水道業	×	×	×	×	×	×	×	×
	情 報 通 信 業	442,684	1.7	418,156	-0.4	385,668	0.0	32,488	24,528
	運 輸 業 ， 郵 便 業	383,077	-6.0	376,039	-4.4	330,423	-4.5	45,616	7,038
	卸 売 業 ， 小 売 業	412,140	11.7	386,639	8.6	370,744	8.8	15,895	25,501
	金 融 業 ， 保 険 業	555,678	1.3	505,038	4.0	473,963	4.7	31,075	50,640
	不 動 産 業 ， 物 品 賃 貸 業	400,808	1.4	380,816	0.8	358,888	0.8	21,928	19,992
	学術研究，専門・技術サービス業	461,075	5.5	438,683	2.5	413,792	2.2	24,891	22,392
	宿 泊 業 ， 飲 食 サ ー ビ ス 業	174,044	8.2	172,755	8.1	164,341	8.6	8,414	1,289
	生活関連サービス業，娯楽業	231,714	10.8	230,357	10.7	215,923	10.3	14,434	1,357
	教 育 ， 学 習 支 援 業	349,883	-0.6	343,339	-1.1	334,965	-1.0	8,374	6,544
	医 療 ， 福 祉	313,273	9.0	309,928	8.4	293,705	7.8	16,223	3,345
複 合 サ ー ビ ス 事 業	362,104	2.5	361,895	2.5	330,541	-1.2	31,354	209	
サービス業（他に分類されないもの）	264,774	-1.3	257,278	-2.0	241,352	-1.6	15,926	7,496	

2 労働時間

(1) 事業所規模5人以上

9月の総実労働時間数は、規模5人以上で前年同月比4.0%減少の136.2時間となった。
 総実労働時間数のうち所定内労働時間数は、前年同月比3.8%減少の125.9時間、所定外労働時間数は、同6.4%減少の10.3時間となった。
 主な産業別の所定外労働時間数は、製造業11.7時間（前年同月と同水準）、情報通信業13.7時間（前年同月比13.9%減少）、卸売業、小売業8.1時間（同2.6%増加）となった。
 （図2-1、図2-2、表2）

(2) 事業所規模30人以上

9月の総実労働時間数は、規模30人以上で前年同月比3.1%減少の140.3時間となった。
 総実労働時間数のうち所定内労働時間数は、前年同月比3.1%減少の128.7時間、所定外労働時間数は、同2.5%減少の11.6時間となった。
 主な産業別の所定外労働時間数は、製造業12.8時間（前年同月と同水準）、情報通信業14.4時間（前年同月比13.8%減少）、卸売業、小売業8.5時間（同2.4%増加）となった。
 （表2）

図2-1 労働時間の推移（前年同月比） —調査産業計、5人以上—

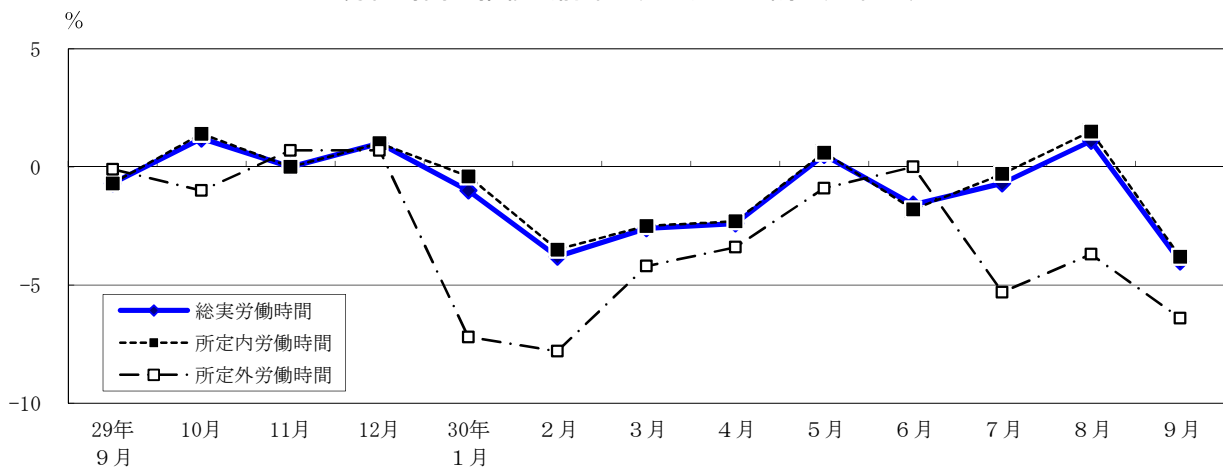
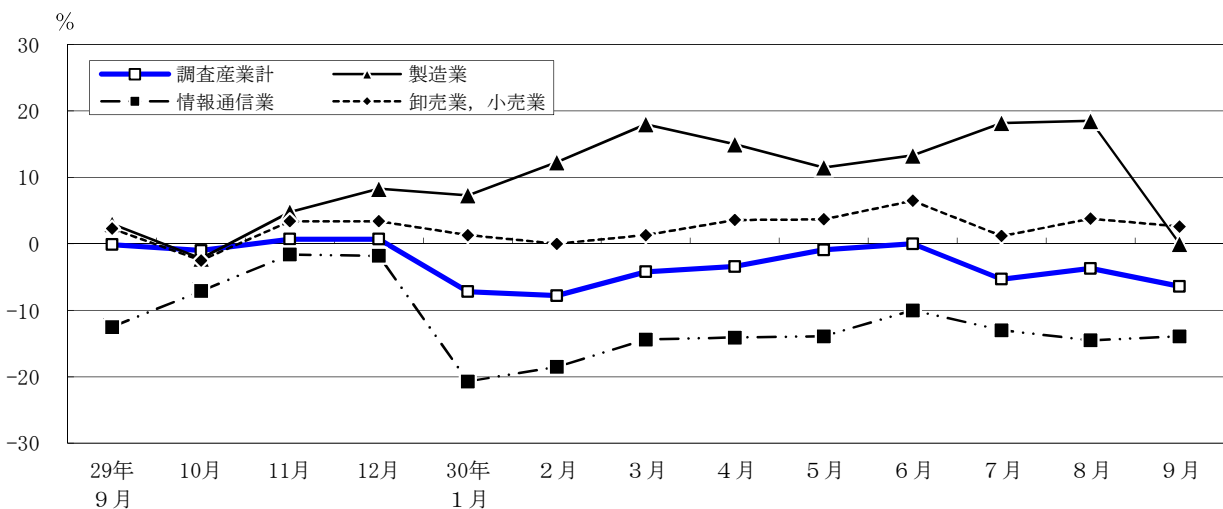


図2-2 所定外労働時間の推移（前年同月比） —調査産業計及び主な産業、5人以上—



平成30年9月分

表2 月間出勤日数及び実労働時間数

(単位： 日・時間・%)

規模	産 業	出 勤 日 数	総 実 労働 時間 数		所 定 内 労働 時間 数		所 定 外 労働 時間 数	
				前 年 同 月 比		前 年 同 月 比		前 年 同 月 比
5 人 以 上	調 査 産 業 計	17.3	136.2	-4.0	125.9	-3.8	10.3	-6.4
	鉱業，採石業，砂利採取業	×	×	×	×	×	×	×
	建 設 業	20.0	174.9	-2.7	152.3	-3.8	22.6	6.1
	製 造 業	18.5	153.6	-2.3	141.9	-2.5	11.7	0.0
	電気・ガス・熱供給・水道業	×	×	×	×	×	×	×
	情 報 通 信 業	17.8	148.6	-5.6	134.9	-4.7	13.7	-13.9
	運 輸 業 ， 郵 便 業	18.6	154.7	-6.1	137.7	-6.3	17.0	-4.4
	卸 売 業 ， 小 売 業	17.6	136.6	-3.0	128.5	-3.4	8.1	2.6
	金 融 業 ， 保 険 業	17.5	142.5	-5.0	128.0	-3.9	14.5	-13.2
	不 動 産 業 ， 物 品 賃 貸 業	18.3	148.2	-4.6	136.7	-3.2	11.5	-18.4
	学術研究，専門・技術サービス業	17.7	144.8	-4.4	132.5	-3.6	12.3	-11.5
	宿 泊 業 ， 飲 食 サービス 業	14.1	96.8	-4.0	90.1	-4.2	6.7	0.0
	生活関連サービス業，娯楽業	16.7	123.3	-4.7	115.8	-5.9	7.5	19.1
	教 育 ， 学 習 支 援 業	15.1	111.2	0.0	104.4	-1.0	6.8	19.3
	医 療 ， 福 祉	16.5	122.3	-0.2	117.2	-0.5	5.1	6.3
複 合 サービス 事 業	17.0	135.1	-3.4	123.5	-7.4	11.6	81.2	
サービス業（他に分類されないもの）	17.6	136.0	-4.0	127.6	-3.2	8.4	-16.0	
30 人 以 上	調 査 産 業 計	17.5	140.3	-3.1	128.7	-3.1	11.6	-2.5
	鉱業，採石業，砂利採取業	×	×	×	×	×	×	×
	建 設 業	19.7	178.1	-1.7	149.9	-4.5	28.2	16.5
	製 造 業	18.0	151.5	-2.4	138.7	-2.6	12.8	0.0
	電気・ガス・熱供給・水道業	×	×	×	×	×	×	×
	情 報 通 信 業	17.8	149.0	-5.3	134.6	-4.4	14.4	-13.8
	運 輸 業 ， 郵 便 業	18.5	154.7	-5.9	137.4	-6.9	17.3	2.3
	卸 売 業 ， 小 売 業	17.8	139.8	-2.4	131.3	-2.8	8.5	2.4
	金 融 業 ， 保 険 業	17.3	140.9	-6.1	125.4	-5.3	15.5	-12.9
	不 動 産 業 ， 物 品 賃 貸 業	17.9	146.0	-3.5	133.2	-4.2	12.8	5.0
	学術研究，専門・技術サービス業	17.5	146.2	-2.8	132.2	-2.4	14.0	-6.7
	宿 泊 業 ， 飲 食 サービス 業	15.3	108.7	0.8	101.3	1.2	7.4	-3.8
	生活関連サービス業，娯楽業	15.9	119.7	-8.4	110.2	-10.9	9.5	35.6
	教 育 ， 学 習 支 援 業	15.4	114.2	2.1	108.0	0.8	6.2	34.8
	医 療 ， 福 祉	17.1	130.1	4.7	124.1	4.1	6.0	17.6
複 合 サービス 事 業	17.4	139.2	-2.7	125.3	-6.8	13.9	59.7	
サービス業（他に分類されないもの）	17.4	135.0	-4.2	126.0	-3.9	9.0	-8.2	

3 雇用

(1) 事業所規模 5 人以上

9月の常用労働者数は、規模5人以上で前年同月比1.1%増加の7,981千人となった。
 主な産業別に前年同月比をみると、製造業10.3%増加、情報通信業1.3%増加、卸売業、小売業0.4%増加となった。
 常用労働者中のパートタイム労働者比率は、前年同月差1.1ポイント上昇し、26.3%となった。

(図3-1、図3-2、表3)

(2) 事業所規模30人以上

9月の常用労働者数は、規模30人以上で前年同月比1.5%増加の5,548千人となった。
 主な産業別に前年同月比をみると、製造業13.1%増加、情報通信業2.2%増加、卸売業、小売業0.3%増加となった。
 常用労働者中のパートタイム労働者比率は、前年同月差0.3ポイント上昇し、19.9%となった。

(表3)

図3-1 常用労働者数の推移（前年同月比） — 調査産業計及び主な産業、5人以上 —

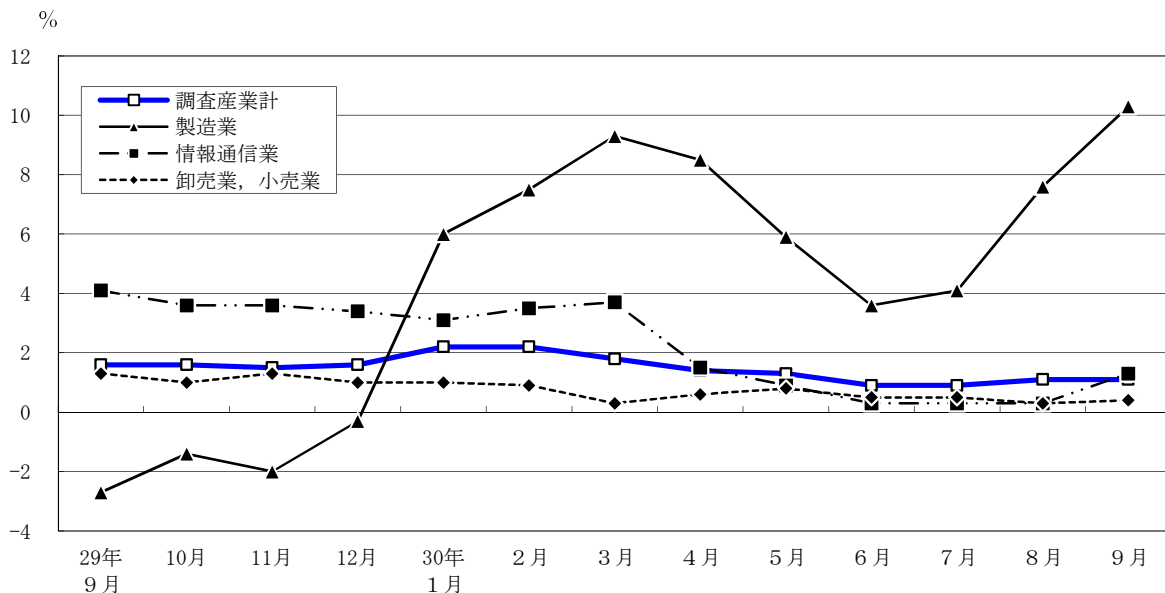
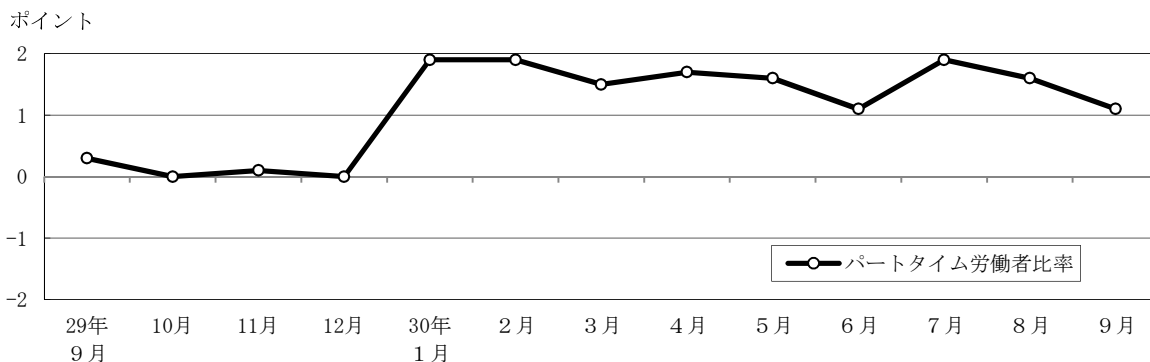


図3-2 パートタイム労働者比率の推移（前年同月差） — 調査産業計、5人以上 —



平成30年9月分

表3 常用労働者数及び労働異動率

(単位： 人・%・ポイント)

規模	産 業	常 用 労働者数	前 年 同月比	入 職 率		離 職 率		パートタイム 労働者比率	
				前 年 同月差	前 年 同月差	前 年 同月差	前 年 同月差		
5 人 以 上	調 査 産 業 計	7,981,269	1.1	1.78	-0.18	1.90	0.04	26.3	1.1
	鉱業，採石業，砂利採取業	×	×	×	×	×	×	×	×
	建 設 業	349,298	0.1	1.25	0.06	0.59	-0.39	4.0	1.3
	製 造 業	576,975	10.3	1.11	0.15	0.95	-0.34	8.4	1.4
	電気・ガス・熱供給・水道業	×	×	×	×	×	×	×	×
	情 報 通 信 業	815,644	1.3	1.41	0.21	0.91	-0.80	4.3	0.6
	運 輸 業 ， 郵 便 業	462,622	0.4	0.81	0.05	1.09	0.13	14.3	3.2
	卸 売 業 ， 小 売 業	1,664,748	0.4	1.64	-0.12	1.57	-0.29	28.6	-0.9
	金 融 業 ， 保 険 業	396,038	1.5	0.95	0.10	1.19	-0.14	7.1	-0.8
	不 動 産 業 ， 物 品 賃 貸 業	212,466	-0.4	1.38	0.31	2.52	1.01	15.4	0.3
	学術研究，専門・技術サービス業	386,374	0.2	1.09	0.35	1.23	0.30	8.6	0.3
	宿 泊 業 ， 飲 食 サ ー ビ ス 業	689,137	1.3	3.99	-0.13	4.17	0.11	79.0	3.0
	生活関連サービス業，娯楽業	238,191	-4.6	3.21	-0.31	2.97	0.09	47.5	0.1
	教 育 ， 学 習 支 援 業	414,928	-1.3	1.97	-3.82	1.69	-0.27	34.6	-3.1
	医 療 ， 福 祉	737,958	-4.9	1.78	0.32	2.14	0.26	36.3	0.9
複 合 サ ー ビ ス 事 業	37,459	0.5	0.88	0.87	0.51	-0.30	19.4	-2.8	
サービス業（他に分類されないもの）	966,243	2.9	2.13	-0.44	3.26	1.18	29.8	0.8	
30 人 以 上	調 査 産 業 計	5,547,776	1.5	1.52	-0.22	1.71	0.17	19.9	0.3
	鉱業，採石業，砂利採取業	×	×	×	×	×	×	×	×
	建 設 業	223,188	0.9	1.05	-0.28	0.45	-0.34	2.6	2.2
	製 造 業	424,917	13.1	0.97	0.14	0.86	-0.53	6.4	1.0
	電気・ガス・熱供給・水道業	×	×	×	×	×	×	×	×
	情 報 通 信 業	713,694	2.2	1.45	0.35	0.87	-0.63	3.4	0.6
	運 輸 業 ， 郵 便 業	390,870	1.1	0.96	0.24	1.01	0.14	14.2	4.8
	卸 売 業 ， 小 売 業	1,030,299	0.3	1.06	-0.03	1.22	0.03	20.8	-2.2
	金 融 業 ， 保 険 業	325,652	1.0	0.96	0.24	1.18	0.00	7.5	-0.9
	不 動 産 業 ， 物 品 賃 貸 業	139,541	1.0	1.06	-0.05	2.01	0.26	11.7	-0.8
	学術研究，専門・技術サービス業	279,116	0.2	1.03	0.30	1.35	0.39	7.8	1.3
	宿 泊 業 ， 飲 食 サ ー ビ ス 業	226,174	3.3	3.28	-1.07	3.88	0.49	67.6	-2.3
	生活関連サービス業，娯楽業	126,381	-10.3	3.07	0.27	2.69	0.12	46.6	-2.3
	教 育 ， 学 習 支 援 業	322,279	-2.1	2.17	-4.29	1.64	-0.12	29.3	-4.6
	医 療 ， 福 祉	475,467	-8.3	1.71	0.58	1.91	-0.03	29.7	-2.8
複 合 サ ー ビ ス 事 業	24,517	7.5	0.25	0.20	0.77	-0.37	17.4	-2.0	
サービス業（他に分類されないもの）	815,813	4.1	2.28	-0.49	3.65	1.61	31.8	1.6	