

調査結果のあらまし(常用労働者)

1 賃金

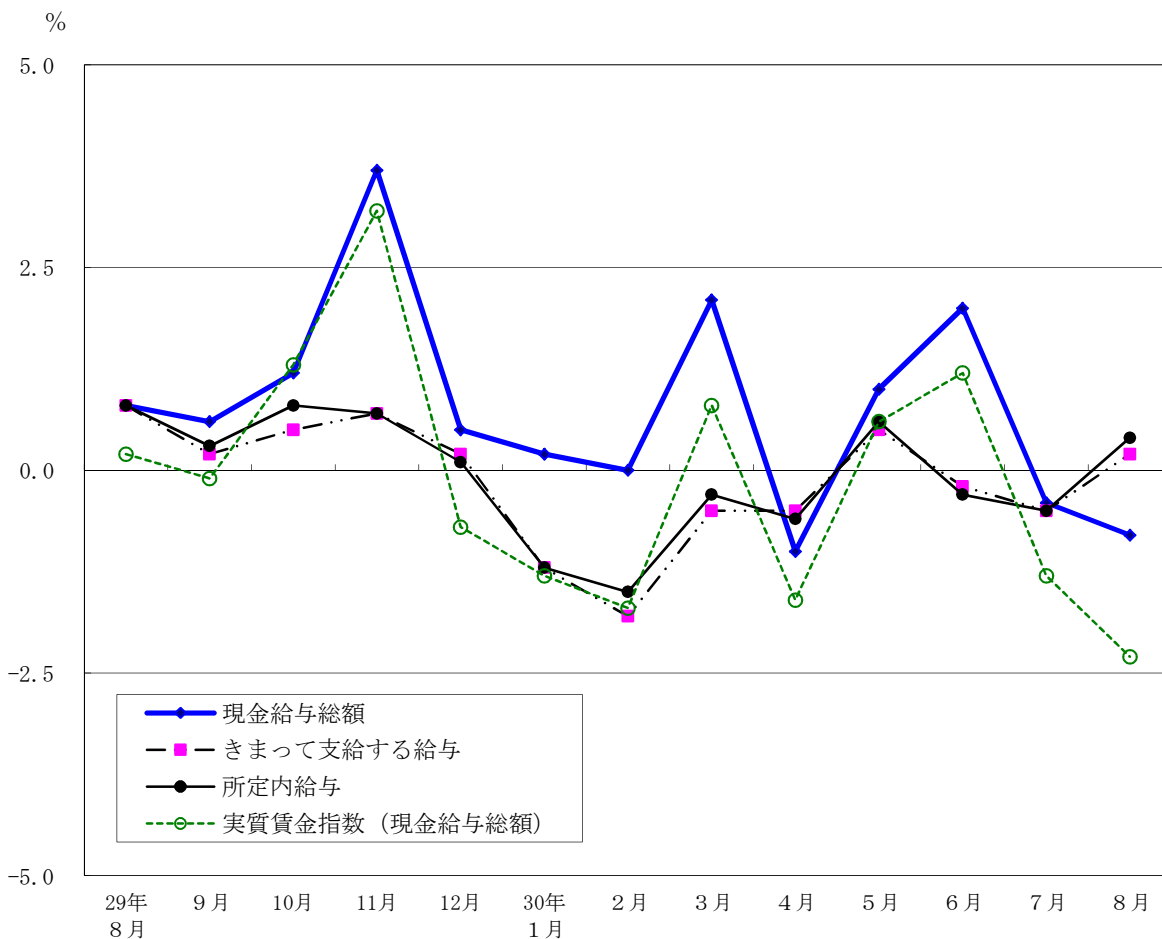
(1) 事業所規模 5人以上

8月の現金給与総額は、規模5人以上で前年同月比0.8%減少の339,150円となった。
 主な産業別に前年同月比を見ると、製造業1.5%増加、情報通信業1.2%増加、卸売業、小売業10.9%増加となった。
 現金給与総額のうち、きまって支給する給与は、前年同月比0.2%増加の327,138円となった。また、所定内給与は、同0.4%増加の306,638円となった。
 主な産業別にきまって支給する給与の前年同月比を見ると、製造業1.0%増加、情報通信業1.7%増加、卸売業、小売業7.5%増加となった。
 実質賃金指数(現金給与総額)は、前年同月比2.3%減少となった。
 (図1、表1、統計表第15表)

(2) 事業所規模30人以上

8月の現金給与総額は、規模30人以上で前年同月比0.5%増加の372,927円となった。
 主な産業別に前年同月比を見ると、製造業5.0%増加、情報通信業0.5%増加、卸売業、小売業12.2%増加となった。
 現金給与総額のうち、きまって支給する給与は、前年同月比0.9%増加の361,081円となった。また、所定内給与は、同0.8%増加の336,443円となった。
 主な産業別にきまって支給する給与の前年同月比を見ると、製造業3.2%増加、情報通信業1.5%増加、卸売業、小売業7.1%増加となった。
 実質賃金指数(現金給与総額)は、前年同月比1.0%減少となった。
 (表1、統計表第15表)

図1 賃金の推移(前年同月比) —調査産業計、5人以上—



平成30年8月分

表1 月間現金給与額

(単位：円・%)

規模	産 業	現金給与総額		きまって支給する給与				特別に支払われた給与	
		前年 同月比		前年 同月比	所定内 与	前年 同月比	所定外 与		
5 人 以 上	調 査 産 業 計	339,150	-0.8	327,138	0.2	306,638	0.4	20,500	12,012
	鉱業，採石業，砂利採取業	×	×	×	×	×	×	×	×
	建 設 業	409,657	-7.4	392,000	-0.1	355,054	-0.2	36,946	17,657
	製 造 業	413,611	1.5	397,182	1.0	372,644	0.5	24,538	16,429
	電気・ガス・熱供給・水道業	×	×	×	×	×	×	×	×
	情 報 通 信 業	412,226	1.2	403,781	1.7	372,253	2.2	31,528	8,445
	運 輸 業 ， 郵 便 業	377,150	-4.7	369,739	-2.1	325,161	-1.2	44,578	7,411
	卸 売 業 ， 小 売 業	362,127	10.9	336,055	7.5	321,069	7.3	14,986	26,072
	金 融 業 ， 保 険 業	492,251	-7.3	486,766	-1.9	454,689	-2.2	32,077	5,485
	不 動 産 業 ， 物 品 賃 貸 業	361,267	1.1	354,055	2.2	334,735	3.7	19,320	7,212
	学術研究，専門・技術サービス業	433,752	-5.6	424,742	3.6	401,380	4.0	23,362	9,010
	宿 泊 業 ， 飲 食 サ ー ビ ス 業	135,797	-5.1	134,293	-4.1	126,758	-3.6	7,535	1,504
	生活関連サービス業，娯楽業	244,069	8.8	220,442	6.8	208,517	6.8	11,925	23,627
	教 育 ， 学 習 支 援 業	303,700	-2.9	302,700	-2.5	293,700	-2.9	9,000	1,000
	医 療 ， 福 祉	276,509	-1.3	269,910	-1.7	256,708	-2.2	13,202	6,599
複 合 サ ー ビ ス 事 業	374,874	15.7	374,748	15.9	343,243	11.4	31,505	126	
サービス業（他に分類されないもの）	270,849	-1.2	263,063	-1.6	247,673	-0.8	15,390	7,786	
30 人 以 上	調 査 産 業 計	372,927	0.5	361,081	0.9	336,443	0.8	24,638	11,846
	鉱業，採石業，砂利採取業	×	×	×	×	×	×	×	×
	建 設 業	415,118	-13.2	399,179	-4.5	353,422	-6.3	45,757	15,939
	製 造 業	442,979	5.0	428,134	3.2	399,437	2.8	28,697	14,845
	電気・ガス・熱供給・水道業	×	×	×	×	×	×	×	×
	情 報 通 信 業	418,827	0.5	412,752	1.5	378,261	2.1	34,491	6,075
	運 輸 業 ， 郵 便 業	382,070	-7.3	374,884	-4.3	327,172	-4.1	47,712	7,186
	卸 売 業 ， 小 売 業	413,038	12.2	381,154	7.1	363,719	7.0	17,435	31,884
	金 融 業 ， 保 険 業	519,720	2.6	515,598	2.7	481,179	2.6	34,419	4,122
	不 動 産 業 ， 物 品 賃 貸 業	387,619	0.9	380,302	0.8	358,919	0.8	21,383	7,317
	学術研究，専門・技術サービス業	447,272	-6.5	438,393	1.9	410,856	1.6	27,537	8,879
	宿 泊 業 ， 飲 食 サ ー ビ ス 業	172,281	7.5	170,729	8.0	162,049	7.9	8,680	1,552
	生活関連サービス業，娯楽業	251,231	10.6	235,039	17.1	220,064	16.8	14,975	16,192
	教 育 ， 学 習 支 援 業	334,048	-2.8	333,219	-2.6	323,311	-2.9	9,908	829
	医 療 ， 福 祉	313,131	4.6	305,068	4.0	288,068	3.0	17,000	8,063
複 合 サ ー ビ ス 事 業	401,856	11.9	401,669	11.9	360,750	6.5	40,919	187	
サービス業（他に分類されないもの）	263,999	-0.7	258,407	-1.2	242,171	-0.8	16,236	5,592	

2 労働時間

(1) 事業所規模5人以上

8月の総実労働時間数は、規模5人以上で前年同月比1.1%増加の141.0時間となった。
 総実労働時間数のうち所定内労働時間数は、前年同月比1.5%増加の130.8時間、所定外労働時間数は、同3.7%減少の10.2時間となった。

主な産業別の所定外労働時間数は、製造業12.2時間（前年同月比18.5%増加）、情報通信業13.0時間（同14.5%減少）、卸売業、小売業8.1時間（同3.8%増加）となった。

（図2-1、図2-2、表2）

(2) 事業所規模30人以上

8月の総実労働時間数は、規模30人以上で前年同月比2.9%増加の147.5時間となった。

総実労働時間数のうち所定内労働時間数は、前年同月比3.1%増加の136.0時間、所定外労働時間数は、前年同月と同水準の11.5時間となった。

主な産業別の所定外労働時間数は、製造業13.8時間（前年同月比22.0%増加）、情報通信業13.7時間（同13.8%減少）、卸売業、小売業8.7時間（同1.2%増加）となった。

（表2）

図2-1 労働時間の推移（前年同月比） — 調査産業計、5人以上 —

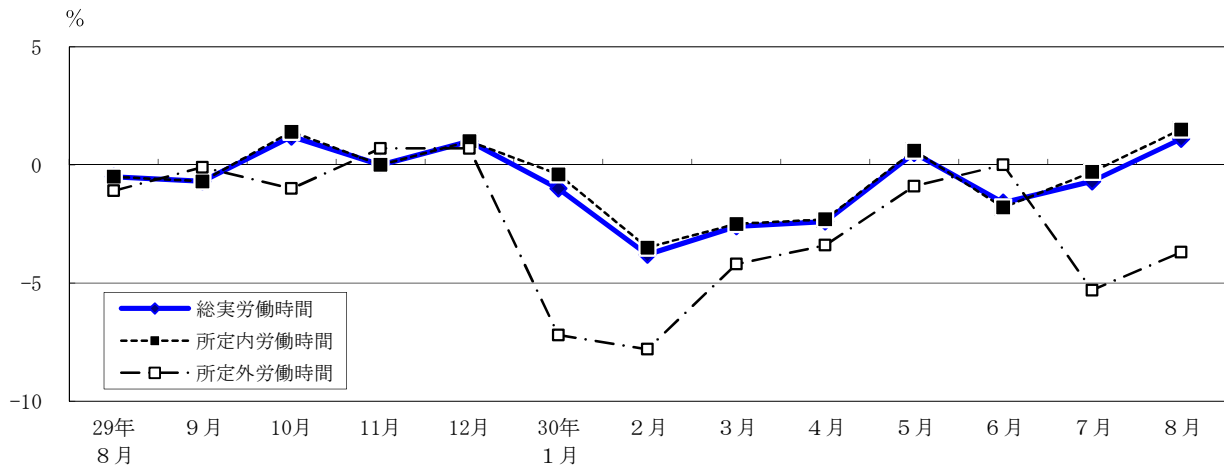
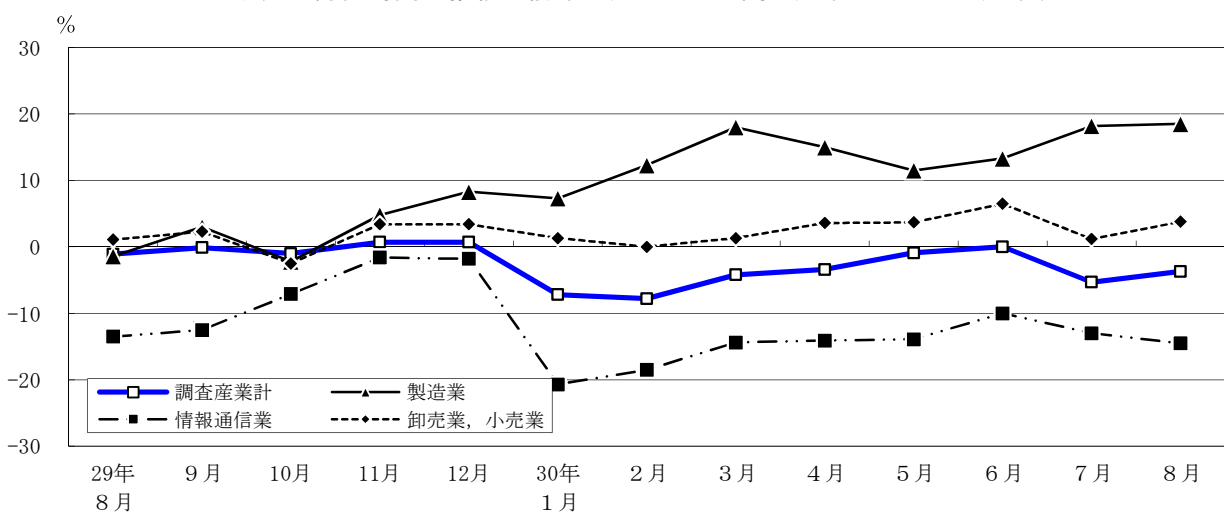


図2-2 所定外労働時間の推移（前年同月比） — 調査産業計及び主な産業、5人以上 —



平成30年8月分

表2 月間出勤日数及び実労働時間数

(単位：日・時間・%)

規模	産 業	出 勤 日 数	総 実 労働 時間 数		所 定 内 労働 時間 数		所 定 外 労働 時間 数	
				前 年 同 月 比		前 年 同 月 比		前 年 同 月 比
5 人 以 上	調 査 産 業 計	17.9	141.0	1.1	130.8	1.5	10.2	-3.7
	鉱業，採石業，砂利採取業	×	×	×	×	×	×	×
	建 設 業	19.8	170.9	3.8	151.9	4.9	19.0	-4.5
	製 造 業	18.5	154.1	5.0	141.9	4.0	12.2	18.5
	電気・ガス・熱供給・水道業	×	×	×	×	×	×	×
	情 報 通 信 業	19.1	158.4	0.5	145.4	2.1	13.0	-14.5
	運 輸 業 ， 郵 便 業	19.3	158.8	-3.0	141.8	-3.0	17.0	-2.3
	卸 売 業 ， 小 売 業	18.1	140.3	2.0	132.2	1.8	8.1	3.8
	金 融 業 ， 保 険 業	19.8	159.7	4.8	144.3	5.8	15.4	-4.4
	不 動 産 業 ， 物 品 賃 貸 業	18.8	151.2	2.3	139.1	3.0	12.1	-6.2
	学術研究，専門・技術サービス業	19.0	156.0	1.8	142.1	3.2	13.9	-10.2
	宿 泊 業 ， 飲 食 サ ー ビ ス 業	14.4	99.6	-4.4	92.8	-4.6	6.8	-1.4
	生活関連サービス業，娯楽業	17.4	130.8	-1.8	122.8	-3.1	8.0	25.0
	教 育 ， 学 習 支 援 業	13.7	99.4	7.4	94.5	6.1	4.9	36.1
医 療 ， 福 祉	17.2	128.2	1.3	123.1	1.0	5.1	11.0	
複 合 サ ー ビ ス 事 業	19.3	154.8	6.8	144.2	3.1	10.6	112.0	
サービス業（他に分類されないもの）	18.5	142.4	0.3	133.9	1.5	8.5	-15.0	
30 人 以 上	調 査 産 業 計	18.4	147.5	2.9	136.0	3.1	11.5	0.0
	鉱業，採石業，砂利採取業	×	×	×	×	×	×	×
	建 設 業	19.7	174.2	4.4	151.0	4.2	23.2	5.5
	製 造 業	18.5	156.9	7.0	143.1	5.7	13.8	22.0
	電気・ガス・熱供給・水道業	×	×	×	×	×	×	×
	情 報 通 信 業	19.1	159.1	0.9	145.4	2.6	13.7	-13.8
	運 輸 業 ， 郵 便 業	19.2	159.3	-2.6	141.9	-3.5	17.4	5.5
	卸 売 業 ， 小 売 業	18.8	148.0	2.6	139.3	2.6	8.7	1.2
	金 融 業 ， 保 険 業	19.8	160.0	4.9	143.6	6.1	16.4	-4.1
	不 動 産 業 ， 物 品 賃 貸 業	19.1	154.2	2.4	140.6	1.4	13.6	14.3
	学術研究，専門・技術サービス業	19.0	158.9	2.5	142.5	3.1	16.4	-1.8
	宿 泊 業 ， 飲 食 サ ー ビ ス 業	15.7	112.9	4.9	105.1	4.8	7.8	6.8
	生活関連サービス業，娯楽業	17.1	130.4	-2.3	120.5	-4.6	9.9	37.5
	教 育 ， 学 習 支 援 業	14.1	104.1	13.4	99.5	12.1	4.6	43.7
医 療 ， 福 祉	18.2	139.4	5.8	133.4	5.1	6.0	22.4	
複 合 サ ー ビ ス 事 業	19.4	156.8	6.9	144.4	1.9	12.4	143.2	
サービス業（他に分類されないもの）	18.5	142.4	0.9	133.3	1.5	9.1	-7.2	

3 雇用

(1) 事業所規模 5 人以上

8月の常用労働者数は、規模5人以上で前年同月比1.1%増加の7,991千人となった。
 主な産業別に前年同月比をみると、製造業7.6%増加、情報通信業0.3%増加、卸売業、小売業0.3%増加となった。
 常用労働者中のパートタイム労働者比率は、前年同月差1.6ポイント上昇し、26.3%となった。

(図3-1、図3-2、表3)

(2) 事業所規模30人以上

8月の常用労働者数は、規模30人以上で前年同月比1.6%増加の5,558千人となった。
 主な産業別に前年同月比をみると、製造業9.4%増加、情報通信業1.1%増加、卸売業、小売業0.4%増加となった。
 常用労働者中のパートタイム労働者比率は、前年同月差1.1ポイント上昇し、19.9%となった。

(表3)

図3-1 常用雇用者数の推移（前年同月比） — 調査産業計及び主な産業、5人以上 —

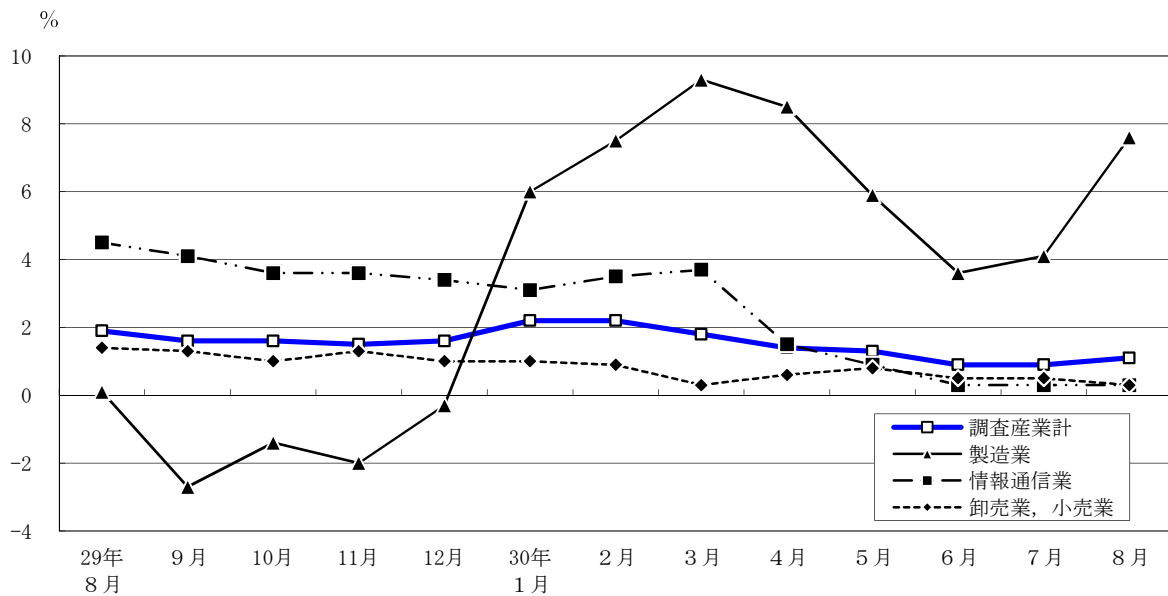
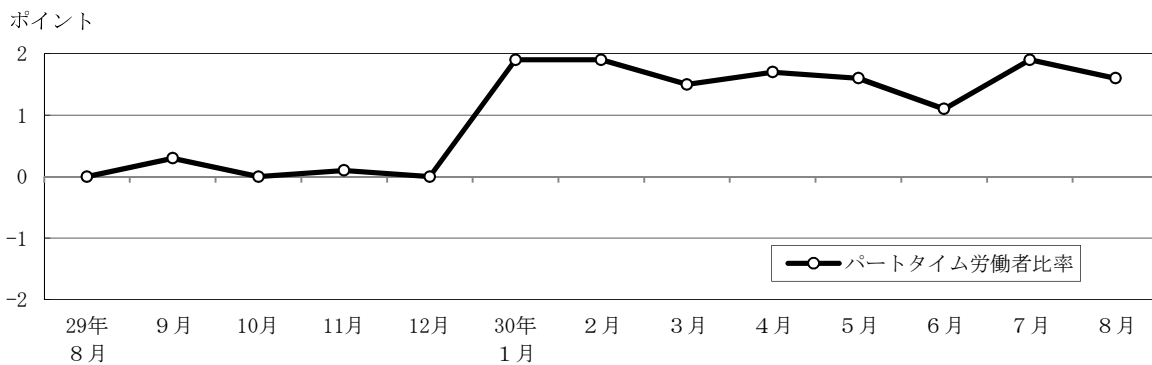


図3-2 パートタイム労働者比率の推移（前年同月差） — 調査産業計、5人以上 —



平成30年8月分

表3 常用雇用者数及び労働異動率

(単位：人・%・ポイント)

規模	産 業	常 用 労働者数	前 年 同月比	入 職 率		離 職 率		パートタイム 労働者比率	
				前 年 同月差	前 年 同月差	前 年 同月差	前 年 同月差		
5 人 以 上	調 査 産 業 計	7,991,173	1.1	1.68	-0.08	1.92	-0.17	26.3	1.6
	鉱業，採石業，砂利採取業	×	×	×	×	×	×	×	×
	建 設 業	346,998	-0.4	0.46	-0.19	0.77	-0.07	4.0	1.1
	製 造 業	576,060	7.6	0.97	0.28	0.67	-0.33	8.4	1.3
	電気・ガス・熱供給・水道業	×	×	×	×	×	×	×	×
	情 報 通 信 業	811,584	0.3	1.20	0.05	1.37	0.04	4.3	0.6
	運 輸 業 ， 郵 便 業	463,944	0.4	1.17	0.16	1.61	-0.02	14.5	3.5
	卸 売 業 ， 小 売 業	1,663,593	0.3	1.28	-0.69	1.42	-0.51	28.1	-2.1
	金 融 業 ， 保 険 業	396,994	1.3	1.00	-0.42	1.29	-0.11	7.0	-0.8
	不 動 産 業 ， 物 品 賃 貸 業	214,910	0.3	1.50	0.09	1.38	-0.32	14.3	-1.1
	学術研究，専門・技術サービス業	386,918	0.1	0.87	0.13	1.15	0.05	8.3	0.0
	宿 泊 業 ， 飲 食 サ ー ビ ス 業	690,394	1.5	4.86	0.78	4.86	0.80	79.7	3.7
	生活関連サービス業，娯楽業	237,610	-4.2	2.95	-0.47	2.32	-0.62	46.1	-1.9
	教 育 ， 学 習 支 援 業	413,792	2.3	1.36	0.59	3.66	-1.85	36.3	2.4
	医 療 ， 福 祉	740,575	-4.9	1.07	-1.12	1.64	-0.26	36.3	3.0
複 合 サ ー ビ ス 事 業	37,321	-0.6	1.31	-0.01	1.26	-0.34	15.9	-6.4	
サービス業（他に分類されないもの）	977,317	4.6	2.60	0.10	2.51	0.20	29.8	2.6	
30 人 以 上	調 査 産 業 計	5,558,297	1.6	1.38	-0.02	1.68	-0.21	19.9	1.1
	鉱業，採石業，砂利採取業	×	×	×	×	×	×	×	×
	建 設 業	221,852	0.9	0.36	-0.07	0.60	-0.17	2.5	2.0
	製 造 業	424,467	9.4	0.91	0.26	0.68	-0.29	6.4	0.9
	電気・ガス・熱供給・水道業	×	×	×	×	×	×	×	×
	情 報 通 信 業	709,602	1.1	1.10	0.07	1.17	0.04	3.3	0.4
	運 輸 業 ， 郵 便 業	391,059	1.0	1.07	0.11	1.57	-0.19	14.4	4.9
	卸 売 業 ， 小 売 業	1,031,937	0.4	0.83	-0.59	1.22	-0.24	20.7	-2.9
	金 融 業 ， 保 険 業	326,356	0.7	0.93	-0.24	1.20	0.07	7.2	-1.1
	不 動 産 業 ， 物 品 賃 貸 業	140,880	1.4	0.89	-0.18	1.00	-0.06	11.7	-0.2
	学術研究，専門・技術サービス業	280,002	0.3	0.87	0.08	1.08	0.00	7.8	1.4
	宿 泊 業 ， 飲 食 サ ー ビ ス 業	227,535	4.9	4.84	1.48	3.85	-0.09	68.4	-1.2
	生活関連サービス業，娯楽業	125,900	-10.3	1.74	-1.19	2.18	-0.07	44.8	-6.3
	教 育 ， 学 習 支 援 業	320,568	1.8	1.29	0.71	4.18	-1.98	31.1	2.6
	医 療 ， 福 祉	476,441	-8.8	0.82	-1.27	1.33	-0.37	29.7	-0.1
複 合 サ ー ビ ス 事 業	24,645	6.9	0.59	0.47	0.31	-0.74	12.3	-6.9	
サービス業（他に分類されないもの）	827,210	6.4	2.81	0.35	2.67	0.22	31.8	3.7	