

調査結果のあらまし(常用労働者)

1 賃金

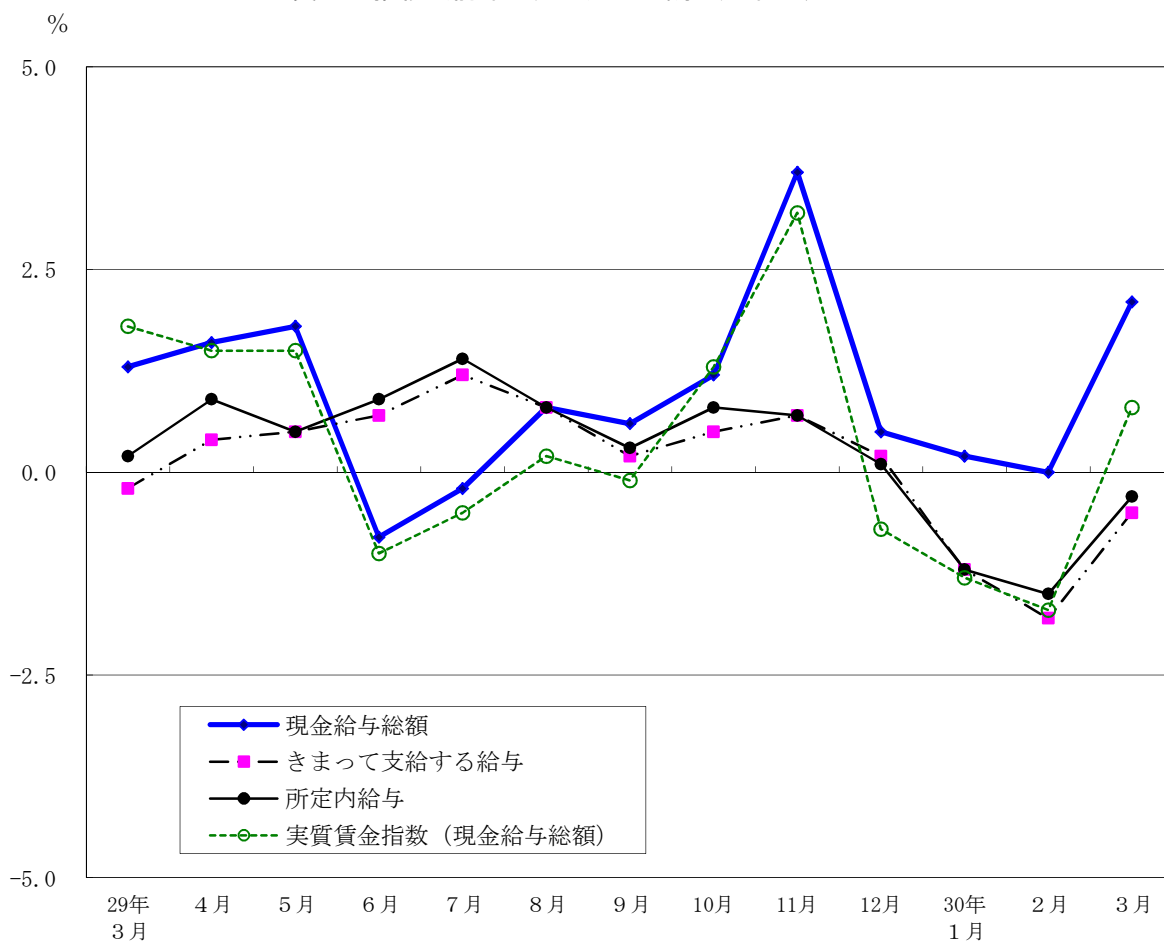
(1) 事業所規模5人以上

3月の現金給与総額は、規模5人以上で前年同月比2.1%増加の378,561円となった。
主な産業別に前年同月比を見ると、製造業9.8%増加、情報通信業0.6%減少、卸売業、小売業8.9%増加となった。
現金給与総額のうち、きまって支給する給与は、前年同月比0.5%減少の326,697円となった。また、所定内給与は、同0.3%減少の304,886円となった。
主な産業別にきまって支給する給与の前年同月比を見ると、製造業1.8%減少、情報通信業2.6%増加、卸売業、小売業6.3%増加となった。
実質賃金指数(現金給与総額)は、前年同月比0.8%増加となった。
(図1、表1、統計表第15表)

(2) 事業所規模30人以上

3月の現金給与総額は、規模30人以上で前年同月比4.5%増加の429,160円となった。
主な産業別に前年同月比を見ると、製造業13.7%増加、情報通信業0.5%減少、卸売業、小売業10.1%増加となった。
現金給与総額のうち、きまって支給する給与は、前年同月と同水準の360,438円となった。また、所定内給与は、前年同月比0.1%増加の334,442円となった。
主な産業別にきまって支給する給与の前年同月比を見ると、製造業1.4%減少、情報通信業3.2%増加、卸売業、小売業7.5%増加となった。
実質賃金指数(現金給与総額)は、前年同月比3.1%増加となった。
(表1、統計表第15表)

図1 賃金の推移(前年同月比) —調査産業計、5人以上—



平成30年3月分

表1 月間現金給与額

(単位：円・%)

| 規模 | 産 業 | 現金給与総額 | | きまって支給する給与 | | | | 特別に支払われた給与 | |
|-------------------|-----------------------|-----------|---------|------------|----------|-----------|----------|------------|---------|
| | | 前年 同月比 | | 前年 同月比 | 所定内 与 | 前年 同月比 | 所定外 与 | | |
| 5 人 以 上 | 調 査 産 業 計 | 378,561 | 2.1 | 326,697 | -0.5 | 304,886 | -0.3 | 21,811 | 51,864 |
| | 鉱業，採石業，砂利採取業 | 560,523 | — | 536,397 | — | 509,363 | — | 27,034 | 24,126 |
| | 建 設 業 | 437,991 | 2.9 | 378,000 | -5.1 | 337,120 | -5.6 | 40,880 | 59,991 |
| | 製 造 業 | 481,885 | 9.8 | 392,267 | -1.8 | 364,542 | -2.1 | 27,725 | 89,618 |
| | 電気・ガス・熱供給・水道業 | 547,990 | 17.4 | 546,390 | 17.6 | 462,034 | 10.1 | 84,356 | 1,600 |
| | 情 報 通 信 業 | 441,762 | -0.6 | 412,334 | 2.6 | 379,640 | 2.9 | 32,694 | 29,428 |
| | 運 輸 業 ， 郵 便 業 | 373,197 | -3.1 | 363,923 | -1.4 | 317,567 | -0.6 | 46,356 | 9,274 |
| | 卸 売 業 ， 小 売 業 | 411,687 | 8.9 | 332,201 | 6.3 | 317,509 | 6.4 | 14,692 | 79,486 |
| | 金 融 業 ， 保 険 業 | 714,752 | 6.1 | 500,782 | 1.9 | 471,173 | 2.8 | 29,609 | 213,970 |
| | 不 動 産 業 ， 物 品 賃 貸 業 | 388,730 | 3.0 | 369,265 | 3.9 | 345,656 | 4.6 | 23,609 | 19,465 |
| | 学術研究，専門・技術サービス業 | 446,286 | -1.8 | 415,114 | -1.2 | 387,090 | -1.6 | 28,024 | 31,172 |
| | 宿 泊 業 ， 飲 食 サ ー ビ ス 業 | 145,873 | 3.0 | 138,809 | 1.6 | 130,428 | 2.0 | 8,381 | 7,064 |
| | 生活関連サービス業，娯楽業 | 212,305 | -4.8 | 209,107 | 0.0 | 197,935 | -0.8 | 11,172 | 3,198 |
| | 教 育 ， 学 習 支 援 業 | 323,817 | -6.9 | 300,528 | -6.2 | 290,514 | -6.1 | 10,014 | 23,289 |
| | 医 療 ， 福 祉 | 344,746 | 6.2 | 272,651 | -1.3 | 258,581 | -1.8 | 14,070 | 72,095 |
| 複 合 サ ー ビ ス 事 業 | 402,341 | 21.8 | 401,069 | 21.4 | 373,556 | 18.6 | 27,513 | 1,272 | |
| サービス業（他に分類されないもの） | 273,350 | -1.0 | 261,894 | -1.2 | 243,934 | -1.4 | 17,960 | 11,456 | |
| 30 人 以 上 | 調 査 産 業 計 | 429,160 | 4.5 | 360,438 | 0.0 | 334,442 | 0.1 | 25,996 | 68,722 |
| | 鉱業，採石業，砂利採取業 | 560,523 | — | 536,397 | — | 509,363 | — | 27,034 | 24,126 |
| | 建 設 業 | 460,936 | -3.0 | 379,503 | -12.5 | 331,177 | -13.0 | 48,326 | 81,433 |
| | 製 造 業 | 534,861 | 13.7 | 416,188 | -1.4 | 384,826 | -1.3 | 31,362 | 118,673 |
| | 電気・ガス・熱供給・水道業 | 547,990 | 11.9 | 546,390 | 11.8 | 462,034 | 5.2 | 84,356 | 1,600 |
| | 情 報 通 信 業 | 454,861 | -0.5 | 422,584 | 3.2 | 386,932 | 3.4 | 35,652 | 32,277 |
| | 運 輸 業 ， 郵 便 業 | 384,004 | -4.1 | 375,824 | -1.8 | 326,237 | -0.9 | 49,587 | 8,180 |
| | 卸 売 業 ， 小 売 業 | 498,256 | 10.1 | 380,617 | 7.5 | 363,104 | 7.6 | 17,513 | 117,639 |
| | 金 融 業 ， 保 険 業 | 768,149 | 19.6 | 514,516 | 2.8 | 482,214 | 3.7 | 32,302 | 253,633 |
| | 不 動 産 業 ， 物 品 賃 貸 業 | 419,107 | 2.9 | 395,454 | 3.2 | 371,043 | 3.5 | 24,411 | 23,653 |
| | 学術研究，専門・技術サービス業 | 458,778 | -2.7 | 430,419 | -3.6 | 398,932 | -4.5 | 31,487 | 28,359 |
| | 宿 泊 業 ， 飲 食 サ ー ビ ス 業 | 174,218 | 2.8 | 168,240 | 7.2 | 158,864 | 7.3 | 9,376 | 5,978 |
| | 生活関連サービス業，娯楽業 | 221,282 | 3.8 | 217,425 | 4.6 | 202,147 | 1.8 | 15,278 | 3,857 |
| | 教 育 ， 学 習 支 援 業 | 359,631 | -4.6 | 331,764 | -4.9 | 320,199 | -4.8 | 11,565 | 27,867 |
| | 医 療 ， 福 祉 | 413,529 | 14.4 | 307,500 | 3.8 | 289,959 | 3.0 | 17,541 | 106,029 |
| 複 合 サ ー ビ ス 事 業 | 474,838 | 28.2 | 472,010 | 27.5 | 422,611 | 22.6 | 49,399 | 2,828 | |
| サービス業（他に分類されないもの） | 268,666 | 0.5 | 257,278 | -0.8 | 238,648 | -1.1 | 18,630 | 11,388 | |

2 労働時間

(1) 事業所規模5人以上

3月の総実労働時間数は、規模5人以上で前年同月比2.6%減少の141.9時間となった。
 総実労働時間数のうち所定内労働時間数は、前年同月比2.5%減少の130.4時間、所定外労働時間数は、同4.2%減少の11.5時間となった。
 主な産業別の所定外労働時間数は、製造業14.4時間（前年同月比18.0%増加）、情報通信業15.4時間（同14.4%減少）、卸売業、小売業8.2時間（同1.3%増加）となった。
 （図2-1、図2-2、表2）

(2) 事業所規模30人以上

3月の総実労働時間数は、規模30人以上で前年同月比2.1%減少の147.3時間となった。
 総実労働時間数のうち所定内労働時間数は、前年同月比2.0%減少の134.3時間、所定外労働時間数は、同3.0%減少の13.0時間となった。
 主な産業別の所定外労働時間数は、製造業15.9時間（前年同月比15.3%増加）、情報通信業16.3時間（同14.2%減少）、卸売業、小売業8.9時間（前年同月と同水準）となった。
 （表2）

図2-1 労働時間の推移（前年同月比） — 調査産業計、5人以上 —

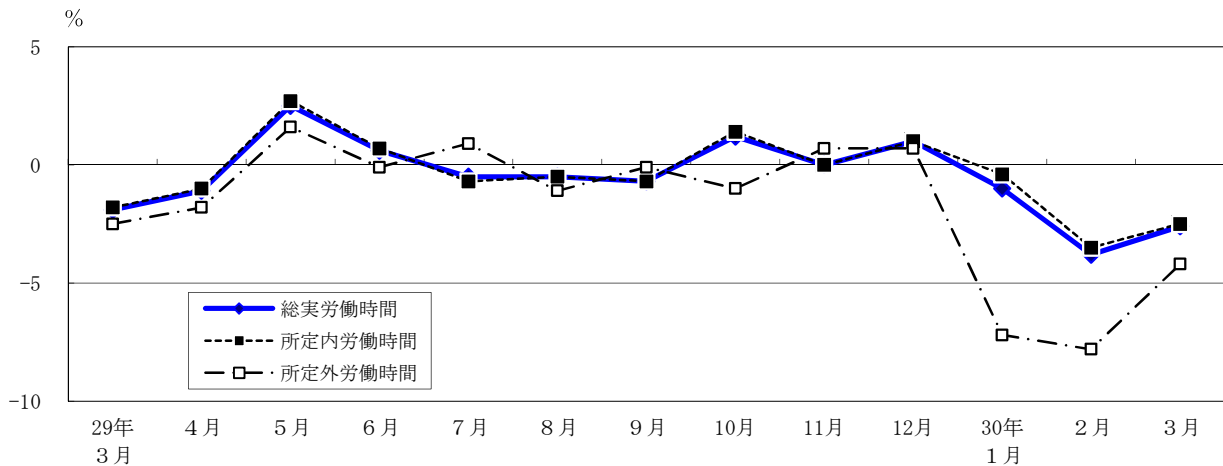
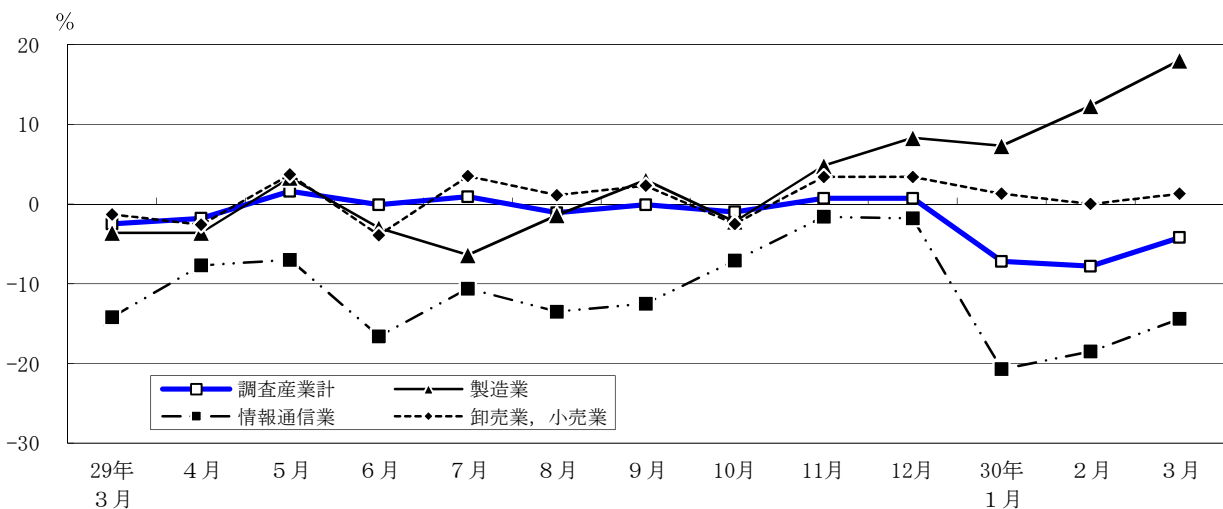


図2-2 所定外労働時間の推移（前年同月比） — 調査産業計及び主な産業、5人以上 —



平成30年3月分

表2 月間出勤日数及び実労働時間数

(単位：日・時間・%)

| 規模 | 産 業 | 出 勤 日 数 | 総 実 労働 時間 数 | | 所 定 内 労働 時間 数 | | 所 定 外 労働 時間 数 | |
|-------------------|-----------------------|---------|-------------|-----------|---------------|-----------|---------------|-----------|
| | | | | 前 年 同 月 比 | | 前 年 同 月 比 | | 前 年 同 月 比 |
| 5 人 以 上 | 調 査 産 業 計 | 17.9 | 141.9 | -2.6 | 130.4 | -2.5 | 11.5 | -4.2 |
| | 鉱業，採石業，砂利採取業 | 19.0 | 160.5 | — | 138.2 | — | 22.3 | — |
| | 建 設 業 | 20.8 | 179.4 | -2.6 | 157.6 | -2.4 | 21.8 | -4.3 |
| | 製 造 業 | 19.1 | 161.5 | 0.8 | 147.1 | -0.7 | 14.4 | 18.0 |
| | 電気・ガス・熱供給・水道業 | 19.3 | 164.5 | -6.1 | 146.9 | -6.7 | 17.6 | -1.7 |
| | 情 報 通 信 業 | 18.8 | 159.5 | -4.2 | 144.1 | -2.9 | 15.4 | -14.4 |
| | 運 輸 業 ， 郵 便 業 | 18.7 | 155.2 | -6.3 | 136.3 | -6.5 | 18.9 | -5.4 |
| | 卸 売 業 ， 小 売 業 | 17.9 | 138.9 | -1.4 | 130.7 | -1.6 | 8.2 | 1.3 |
| | 金 融 業 ， 保 険 業 | 18.8 | 152.8 | -4.8 | 137.1 | -3.2 | 15.7 | -15.5 |
| | 不 動 産 業 ， 物 品 賃 貸 業 | 19.0 | 156.3 | -2.0 | 140.8 | -2.2 | 15.5 | 0.6 |
| | 学術研究，専門・技術サービス業 | 18.5 | 155.3 | -4.2 | 139.4 | -3.0 | 15.9 | -13.1 |
| | 宿 泊 業 ， 飲 食 サ ー ビ ス 業 | 14.4 | 101.4 | -0.6 | 94.5 | -0.7 | 6.9 | 1.4 |
| | 生活関連サービス業，娯楽業 | 16.8 | 128.1 | -3.9 | 120.1 | -5.1 | 8.0 | 21.2 |
| | 教 育 ， 学 習 支 援 業 | 15.5 | 113.9 | 3.3 | 106.8 | 1.2 | 7.1 | 47.9 |
| 医 療 ， 福 祉 | 17.2 | 127.5 | 0.2 | 121.7 | -0.2 | 5.8 | 7.5 | |
| 複 合 サ ー ビ ス 事 業 | 19.2 | 157.3 | 0.2 | 145.2 | -3.0 | 12.1 | 61.4 | |
| サービス業（他に分類されないもの） | 18.4 | 142.7 | -1.6 | 131.8 | -1.8 | 10.9 | 0.9 | |
| 30 人 以 上 | 調 査 産 業 計 | 18.3 | 147.3 | -2.1 | 134.3 | -2.0 | 13.0 | -3.0 |
| | 鉱業，採石業，砂利採取業 | 19.0 | 160.5 | — | 138.2 | — | 22.3 | — |
| | 建 設 業 | 20.7 | 182.1 | -4.7 | 156.0 | -4.2 | 26.1 | -7.1 |
| | 製 造 業 | 18.9 | 162.3 | -0.2 | 146.4 | -1.5 | 15.9 | 15.3 |
| | 電気・ガス・熱供給・水道業 | 19.3 | 164.5 | -7.8 | 146.9 | -7.9 | 17.6 | -7.8 |
| | 情 報 通 信 業 | 18.8 | 160.2 | -4.6 | 143.9 | -3.4 | 16.3 | -14.2 |
| | 運 輸 業 ， 郵 便 業 | 18.6 | 155.9 | -5.2 | 136.9 | -5.3 | 19.0 | -4.0 |
| | 卸 売 業 ， 小 売 業 | 18.5 | 145.4 | -1.0 | 136.5 | -1.1 | 8.9 | 0.0 |
| | 金 融 業 ， 保 険 業 | 18.7 | 152.6 | -4.9 | 135.6 | -3.6 | 17.0 | -14.1 |
| | 不 動 産 業 ， 物 品 賃 貸 業 | 18.7 | 154.1 | -3.6 | 138.4 | -4.6 | 15.7 | 6.8 |
| | 学術研究，専門・技術サービス業 | 18.2 | 154.1 | -3.9 | 136.8 | -3.5 | 17.3 | -6.5 |
| | 宿 泊 業 ， 飲 食 サ ー ビ ス 業 | 15.4 | 110.2 | 3.7 | 102.7 | 3.7 | 7.5 | 4.1 |
| | 生活関連サービス業，娯楽業 | 16.3 | 128.2 | -2.3 | 116.9 | -6.2 | 11.3 | 71.1 |
| | 教 育 ， 学 習 支 援 業 | 15.7 | 117.2 | 3.9 | 110.1 | 2.5 | 7.1 | 31.4 |
| 医 療 ， 福 祉 | 17.7 | 135.6 | 4.0 | 128.9 | 3.4 | 6.7 | 17.6 | |
| 複 合 サ ー ビ ス 事 業 | 20.1 | 170.1 | 8.8 | 153.0 | 5.7 | 17.1 | 47.4 | |
| サービス業（他に分類されないもの） | 18.4 | 142.6 | -0.9 | 131.4 | -1.3 | 11.2 | 2.8 | |

3 雇用

(1) 事業所規模 5 人以上

3月の常用労働者数は、規模5人以上で前年同月比1.8%増加の7,869千人となった。
 主な産業別に前年同月比をみると、製造業9.3%増加、情報通信業3.7%増加、卸売業、小売業0.3%増加となった。
 常用労働者中のパートタイム労働者比率は、前年同月差1.5ポイント上昇し、26.7%となった。

(図3-1、図3-2、表3)

(2) 事業所規模30人以上

3月の常用労働者数は、規模30人以上で前年同月比2.1%増加の5,447千人となった。
 主な産業別に前年同月比をみると、製造業12.3%増加、情報通信業3.6%増加、卸売業、小売業0.6%増加となった。
 常用労働者中のパートタイム労働者比率は、前年同月差0.2ポイント上昇し、20.1%となった。

(表3)

図3-1 常用雇用者数の推移（前年同月比） —調査産業計及び主な産業、5人以上—

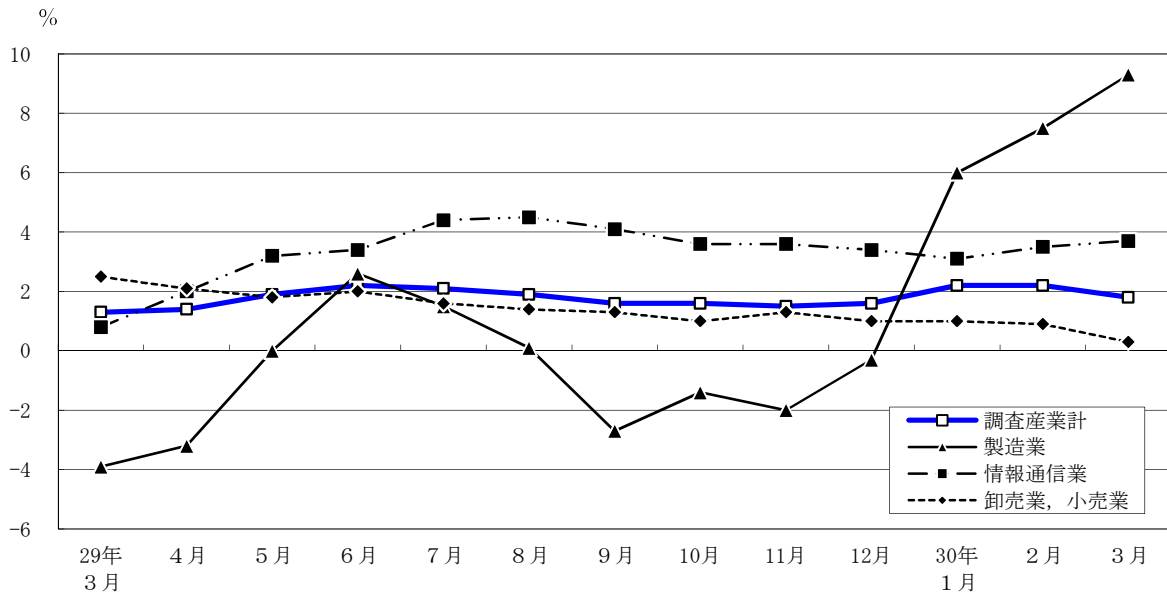
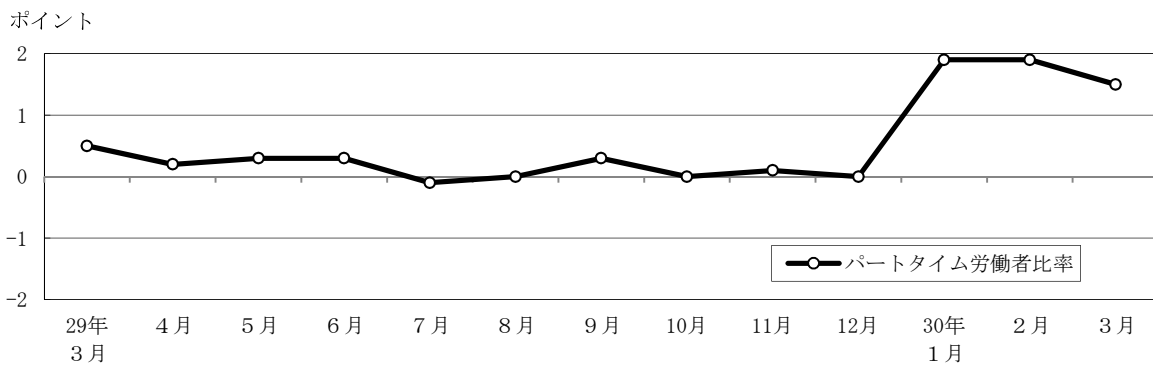


図3-2 パートタイム労働者比率の推移（前年同月差） —調査産業計、5人以上—



平成30年3月分

表3 常用雇用者数及び労働異動率

(単位：人・%・ポイント)

| 規模 | 産 業 | 常 用 労働者数 | 労働異動率 | | | | パートタイム 労働者比率 | | |
|-------------------|-----------------------|-------------|-----------|-------|-----------|-------|-----------------|-----------|------|
| | | | 前年 同月比 | 入職率 | 前年 同月差 | 離職率 | 前年 同月差 | 前年 同月差 | |
| 5 人 以 上 | 調 査 産 業 計 | 7,868,862 | 1.8 | 1.94 | -0.10 | 2.44 | 0.20 | 26.7 | 1.5 |
| | 鉱業，採石業，砂利採取業 | 1,365 | — | 3.17 | — | 2.51 | — | 0.2 | — |
| | 建 設 業 | 343,183 | 0.4 | 0.88 | 0.10 | 1.43 | 0.38 | 4.7 | 1.7 |
| | 製 造 業 | 567,341 | 9.3 | 0.98 | 0.11 | 1.02 | -0.15 | 9.0 | 2.4 |
| | 電気・ガス・熱供給・水道業 | 29,277 | 21.6 | 0.29 | 0.24 | 0.10 | -1.07 | 1.9 | -4.5 |
| | 情 報 通 信 業 | 800,424 | 3.7 | 1.18 | 0.34 | 1.30 | 0.06 | 4.1 | 0.9 |
| | 運 輸 業 ， 郵 便 業 | 463,843 | 1.7 | 1.96 | -0.54 | 1.45 | -0.26 | 16.0 | 3.2 |
| | 卸 売 業 ， 小 売 業 | 1,652,704 | 0.3 | 1.66 | -0.29 | 2.03 | 0.27 | 29.7 | -0.5 |
| | 金 融 業 ， 保 険 業 | 386,278 | 0.3 | 0.88 | -0.02 | 1.65 | 0.34 | 7.7 | -0.6 |
| | 不 動 産 業 ， 物 品 賃 貸 業 | 208,721 | 0.6 | 1.09 | -1.16 | 0.96 | -0.68 | 15.6 | -0.5 |
| | 学術研究，専門・技術サービス業 | 383,020 | -0.3 | 0.83 | -0.33 | 1.41 | -0.11 | 8.9 | -0.1 |
| | 宿 泊 業 ， 飲 食 サ ー ビ ス 業 | 679,444 | 2.1 | 5.03 | -0.85 | 5.85 | 0.25 | 78.5 | 1.9 |
| | 生活関連サービス業，娯楽業 | 235,914 | -0.2 | 2.98 | -1.41 | 5.54 | 2.23 | 45.9 | -0.2 |
| | 教 育 ， 学 習 支 援 業 | 408,516 | 3.2 | 1.18 | 0.32 | 4.69 | 0.81 | 38.4 | 2.9 |
| | 医 療 ， 福 祉 | 732,290 | -2.4 | 1.82 | 0.23 | 2.14 | -0.35 | 36.0 | 1.2 |
| 複 合 サ ー ビ ス 事 業 | 23,022 | -38.1 | 0.51 | -0.66 | 2.32 | -0.12 | 15.1 | -5.4 | |
| サービス業（他に分類されないもの） | 953,520 | 3.9 | 3.08 | 0.24 | 2.96 | 0.23 | 29.1 | -0.2 | |
| 30 人 以 上 | 調 査 産 業 計 | 5,446,873 | 2.1 | 1.62 | -0.07 | 2.26 | 0.37 | 20.1 | 0.2 |
| | 鉱業，採石業，砂利採取業 | 1,365 | — | 3.17 | — | 2.51 | — | 0.2 | — |
| | 建 設 業 | 217,539 | 0.2 | 0.63 | 0.01 | 1.17 | 0.40 | 3.9 | 3.3 |
| | 製 造 業 | 419,222 | 12.3 | 1.07 | 0.27 | 1.03 | 0.02 | 7.7 | 2.6 |
| | 電気・ガス・熱供給・水道業 | 29,277 | 43.1 | 0.29 | 0.23 | 0.10 | -0.21 | 1.9 | -2.5 |
| | 情 報 通 信 業 | 696,117 | 3.6 | 1.17 | 0.25 | 1.31 | 0.08 | 3.3 | 0.6 |
| | 運 輸 業 ， 郵 便 業 | 389,816 | 2.0 | 1.96 | -0.77 | 1.39 | -0.46 | 15.1 | 2.6 |
| | 卸 売 業 ， 小 売 業 | 1,019,100 | 0.6 | 1.12 | -0.44 | 1.51 | 0.32 | 21.2 | -2.8 |
| | 金 融 業 ， 保 険 業 | 318,880 | -0.2 | 0.75 | -0.13 | 1.44 | 0.22 | 8.1 | -0.6 |
| | 不 動 産 業 ， 物 品 賃 貸 業 | 136,484 | 1.2 | 1.14 | -0.48 | 0.98 | -0.72 | 11.8 | -0.5 |
| | 学術研究，専門・技術サービス業 | 276,809 | -0.4 | 0.84 | -0.54 | 1.38 | -0.37 | 9.0 | 1.0 |
| | 宿 泊 業 ， 飲 食 サ ー ビ ス 業 | 219,731 | 3.1 | 4.04 | -0.04 | 5.75 | 2.30 | 68.8 | -2.5 |
| | 生活関連サービス業，娯楽業 | 127,116 | -3.9 | 3.32 | -0.92 | 7.73 | 5.14 | 44.2 | -6.4 |
| | 教 育 ， 学 習 支 援 業 | 318,304 | 3.1 | 0.60 | -0.02 | 5.02 | 0.83 | 33.5 | 1.3 |
| | 医 療 ， 福 祉 | 468,570 | -6.5 | 1.55 | 0.18 | 2.30 | 0.11 | 29.4 | -1.8 |
| 複 合 サ ー ビ ス 事 業 | 10,327 | -57.1 | 0.60 | 0.48 | 2.87 | 2.42 | 3.9 | -14.6 | |
| サービス業（他に分類されないもの） | 798,216 | 4.3 | 3.33 | 0.20 | 3.26 | 0.26 | 29.7 | -0.9 | |