

東京都の賃金、労働時間 及び雇用の動き

—毎月勤労統計調査地方調査結果月報—

平成29年10月分



毎月勤労統計調査地方調査の説明

1 調査の目的

この調査は、統計法に基づく基幹統計で、常用労働者の給与、出勤日数、労働時間数及び雇用について、東京都における毎月の変動を明らかにすることを目的としています。

2 調査の対象

本調査の産業分類は、平成25年10月改定の日本標準産業分類に基づき、鉱業、採石業、砂利採取業、建設業、製造業、電気・ガス・熱供給・水道業、情報通信業、運輸業、郵便業、卸売業、小売業、金融業、保険業、不動産業、物品賃貸業、学術研究、専門・技術サービス業、宿泊業、飲食サービス業、生活関連サービス業、娯楽業、教育、学習支援業、医療、福祉、複合サービス事業、サービス業（他に分類されないもの）を大分類としています。

常時5人以上の常用労働者を雇用する民営、公営及び官営の全事業所の中から、産業別、規模別に無作為抽出し、厚生労働大臣が指定した約3,620事業所を対象に調査したものです。

利 用 上 の 注 意

- 「-」は皆無または該当数字がないもの、「0.0」は表章単位未満、「X」は調査事業所が少数であるため公表しないものであることを示しています。
- 「事業所規模5人以上」の統計表には、事業所規模30人以上の事業所を含みます。
- 平成27年1月分調査で対象事業所の抽出替え（事業所規模30人以上の事業所の入れ替え）を行った結果、新・旧両標本による調査結果の間にギャップが生じているため、時系列の比較が行えるよう、賃金指数及び労働時間指数については、平成24年2月まで遡って改定しています。
なお、各実数値や常用雇用指数、パートタイム労働者比率、入職率及び離職率は、ギャップ修正を行っていないため、ご注意ください。
- 平成29年1月分調査から、指数は平成27年平均=100としています。
- 前年比や前年同月比の算出は、指数によることとされているため、実数で計算した場合と必ずしも一致しません。
- 実質賃金指数=名目賃金指数/消費者物価指数*×100
*消費者物価指数は、東京都区部の消費者物価指数（持家の帰属家賃を除く総合）です。
- 指数、前年同月比は、調査対象事業所の抽出替え等に伴い、将来改訂されることがあります。
- 産業分類「鉱業、採石業、砂利採取業」については、調査対象事業所が少ないため公表しません。

目 次

I	調査結果のあらまし	1
II	統計表	
第 1 表	産業、性別常用労働者の 1 人平均月間現金給与額	7
第 2 表	産業、性別常用労働者の 1 人平均月間出勤日数及び実労働時間数	8
第 3 表	産業、性別常用労働者数及びパートタイム労働者比率	9
第 4 表	産業別労働異動率	10
第 5 表	産業、就業形態別常用労働者の 1 人平均月間現金給与額	11
第 6 表	産業、就業形態別常用労働者の 1 人平均月間出勤日数及び実労働時間数	12
第 7 表	産業、就業形態別常用労働者数	13
第 8 表	規模、性別常用労働者の 1 人平均月間現金給与額	14
第 9 表	規模、性別常用労働者の 1 人平均月間出勤日数及び実労働時間数	14
第 10 表	規模、就業形態別常用労働者の 1 人平均月間現金給与額	15
第 11 表	規模、就業形態別常用労働者の 1 人平均月間出勤日数及び実労働時間数	15
第 12 表	名目賃金指数（現金給与総額）	16
第 13 表	名目賃金指数（きまって支給する給与）	17
第 14 表	名目賃金指数（所定内給与）	18
第 15 表	実質賃金指数（現金給与総額）	19
第 16 表	実質賃金指数（きまって支給する給与）	20
第 17 表	労働時間指数（総実労働時間）	21
第 18 表	労働時間指数（所定内労働時間）	22
第 19 表	労働時間指数（所定外労働時間）	23
第 20 表	常用雇用指数	24
	用語の説明	25

調査結果のあらまし(常用労働者)

1 賃金

(1) 事業所規模5人以上

10月の現金給与総額は、規模5人以上で前年同月比1.2%増加の343,949円となった。
 主な産業別に前年同月比を見ると、製造業1.8%増加、情報通信業2.7%減少、卸売業、小売業1.9%増加となった。
 現金給与総額のうち、きまって支給する給与は、前年同月比0.5%増加の328,678円となった。また、所定内給与は、同0.8%増加の306,753円となった。
 主な産業別にきまって支給する給与の前年同月比を見ると、製造業0.6%増加、情報通信業2.3%減少、卸売業、小売業2.1%増加となった。
 実質賃金指数(現金給与総額)は、前年同月比1.3%増加となった。

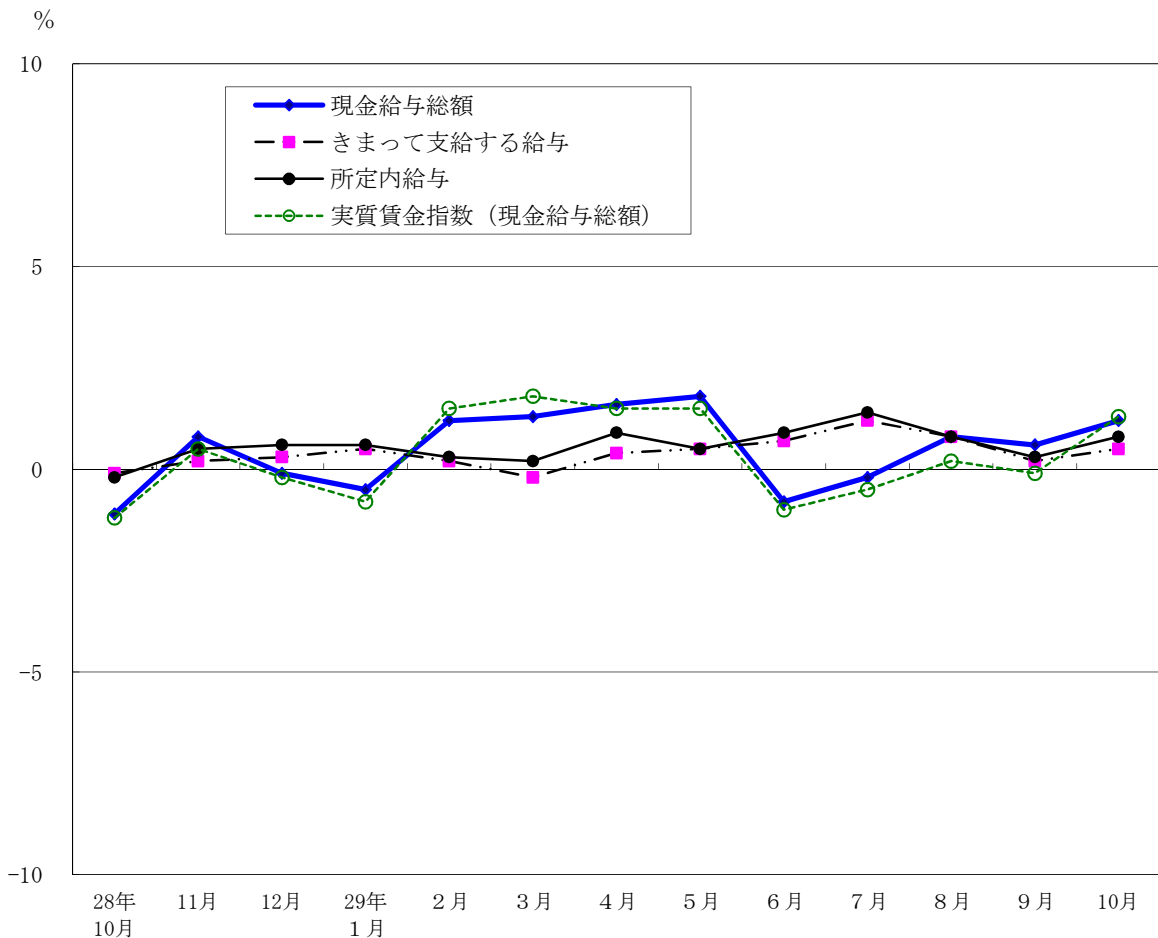
(図1、表1、統計表第15表)

(2) 事業所規模30人以上

10月の現金給与総額は、規模30人以上で前年同月比0.9%増加の379,059円となった。
 主な産業別に前年同月比を見ると、製造業2.3%増加、情報通信業0.9%減少、卸売業、小売業3.7%増加となった。
 現金給与総額のうち、きまって支給する給与は、前年同月比0.4%増加の360,864円となった。また、所定内給与は、同1.0%増加の335,286円となった。
 主な産業別にきまって支給する給与の前年同月比を見ると、製造業0.8%増加、情報通信業0.8%減少、卸売業、小売業3.5%増加となった。
 実質賃金指数(現金給与総額)は、前年同月比1.0%増加となった。

(表1、統計表第15表)

図1 賃金の推移(前年同月比) —調査産業計、5人以上—



平成29年10月分

表1 月間現金給与額

(単位：円・%)

産 業	現金給与総額		きまって支給する給与				特別に支払われた給与	
	前年 同月比		前年 同月比	所定内 与 所 給	前年 同月比	所定外 与 所 給		
(事業所規模5人以上)								
調査産業計	343,949	1.2	328,678	0.5	306,753	0.8	21,925	15,271
建設業	420,359	2.7	409,199	2.7	364,713	1.3	44,486	11,160
製造業	418,051	1.8	398,644	0.6	373,064	0.9	25,580	19,407
電気・ガス・熱供給・水道業	470,924	2.1	463,424	2.4	395,195	-3.3	68,229	7,500
情報通信業	401,313	-2.7	396,503	-2.3	363,783	-1.3	32,720	4,810
運輸業，郵便業	410,646	4.1	386,026	3.7	338,070	5.6	47,956	24,620
卸売業，小売業	326,556	1.9	314,483	2.1	300,545	2.6	13,938	12,073
金融業，保険業	508,863	4.7	483,029	1.4	450,698	1.8	32,331	25,834
不動産業，物品賃貸業	367,668	-2.2	353,926	-1.8	328,526	-2.9	25,400	13,742
学術研究，専門・技術サービス業	484,915	5.2	414,028	-3.0	390,139	-4.0	23,889	70,887
宿泊業，飲食サービス業	141,039	4.7	138,687	4.9	130,377	5.2	8,310	2,352
生活関連サービス業，娯楽業	217,886	-2.4	212,898	3.1	200,136	2.1	12,762	4,988
教育，学習支援業	330,379	-1.3	315,342	-1.8	306,307	-1.7	9,035	15,037
医療，福祉	292,450	4.3	280,473	4.0	267,253	4.2	13,220	11,977
複合サービス事業	364,384	-4.4	333,959	-3.0	317,259	-4.1	16,700	30,425
サービス業（他に分類されないもの）	274,823	-3.8	266,906	-2.2	249,400	-0.6	17,506	7,917
(事業所規模30人以上)								
調査産業計	379,059	0.9	360,864	0.4	335,286	1.0	25,578	18,195
建設業	455,321	3.2	438,779	3.5	385,823	2.9	52,956	16,542
製造業	447,460	2.3	422,409	0.8	392,740	1.0	29,669	25,051
電気・ガス・熱供給・水道業	491,386	0.9	483,605	1.5	411,033	-4.5	72,572	7,781
情報通信業	414,304	-0.9	409,612	-0.8	373,558	0.7	36,054	4,692
運輸業，郵便業	430,360	5.1	401,972	4.7	351,099	6.9	50,873	28,388
卸売業，小売業	374,959	3.7	356,982	3.5	340,228	4.1	16,754	17,977
金融業，保険業	503,374	-1.0	492,708	-1.2	458,215	-1.0	34,493	10,666
不動産業，物品賃貸業	385,806	-2.0	375,881	-2.6	353,320	-2.6	22,561	9,925
学術研究，専門・技術サービス業	520,530	4.2	430,367	-5.1	404,372	-5.6	25,995	90,163
宿泊業，飲食サービス業	161,949	-3.0	155,583	-2.9	148,118	-0.6	7,465	6,366
生活関連サービス業，娯楽業	221,711	-7.1	215,097	1.7	200,252	-0.8	14,845	6,614
教育，学習支援業	362,956	1.1	346,575	0.6	336,128	0.4	10,447	16,381
医療，福祉	317,299	3.6	301,132	3.5	285,510	3.7	15,622	16,167
複合サービス事業	387,687	-11.1	358,944	-7.0	332,398	-9.5	26,546	28,743
サービス業（他に分類されないもの）	265,743	-5.6	261,313	-2.3	244,082	-0.4	17,231	4,430

2 労働時間

(1) 事業所規模5人以上

10月の総実労働時間数は、規模5人以上で前年同月比1.2%増加の144.2時間となった。
 総実労働時間数のうち所定内労働時間数は、前年同月比1.4%増加の132.8時間、所定外労働時間数は、同1.0%減少の11.4時間となった。
 主な産業別の所定外労働時間数は、製造業11.7時間（前年同月比2.2%減少）、情報通信業16.8時間（同7.1%減少）、卸売業、小売業8.2時間（同2.5%減少）となった。
 （図2-1、図2-2、表2）

(2) 事業所規模30人以上

10月の総実労働時間数は、規模30人以上で前年同月比1.5%増加の148.1時間となった。
 総実労働時間数のうち所定内労働時間数は、前年同月比1.9%増加の135.7時間、所定外労働時間数は、同3.0%減少の12.4時間となった。
 主な産業別の所定外労働時間数は、製造業12.9時間（前年同月比1.4%減少）、情報通信業17.7時間（同8.1%減少）、卸売業、小売業9.0時間（同5.5%減少）となった。
 （表2）

図2-1 労働時間の推移（前年同月比） — 調査産業計、5人以上 —

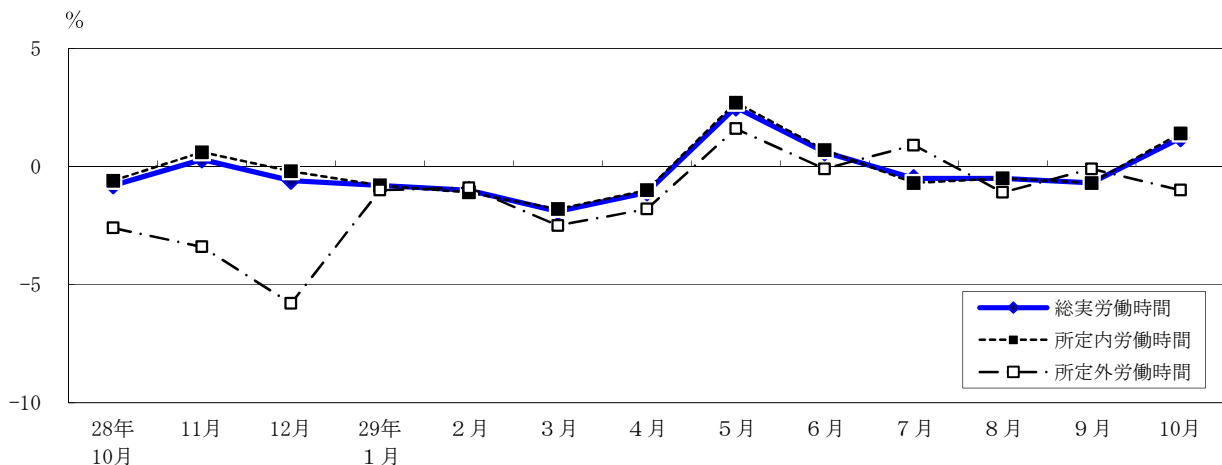
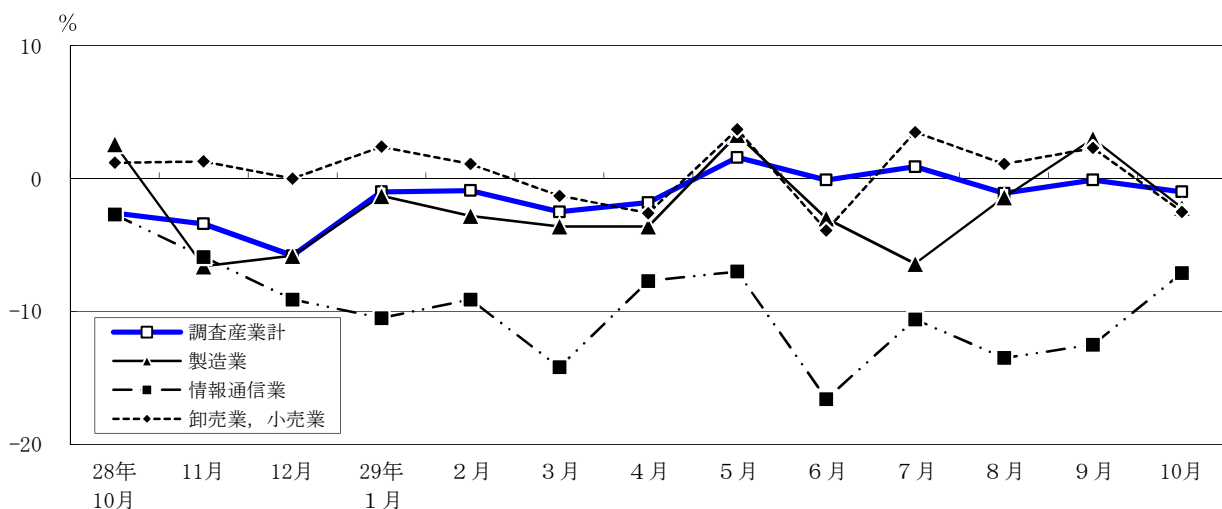


図2-2 所定外労働時間の推移（前年同月比） — 調査産業計及び主な産業、5人以上 —



平成29年10月分

表2 月間出勤日数及び実労働時間数

(単位：日・時間・%)

産 業	出 勤 日 数	総 実 労 働 時 間 数	所 定 内		所 定 外		
			前 年 同 月 比	所 定 内 労 働 時 間 数	前 年 同 月 比	所 定 外 労 働 時 間 数	前 年 同 月 比
(事業所規模5人以上)							
調 査 産 業 計	18.2	144.2	1.2	132.8	1.4	11.4	-1.0
建 設 業	21.0	183.5	2.6	161.5	1.4	22.0	13.6
製 造 業	19.2	159.0	1.9	147.3	2.1	11.7	-2.2
電 気 ・ ガ ス ・ 熱 供 給 ・ 水 道 業	19.5	166.7	3.6	152.6	6.2	14.1	-18.2
情 報 通 信 業	18.9	161.0	0.7	144.2	1.6	16.8	-7.1
運 輸 業 ， 郵 便 業	19.2	163.2	-1.8	145.3	-0.9	17.9	-9.1
卸 売 業 ， 小 売 業	18.2	141.9	1.9	133.7	2.2	8.2	-2.5
金 融 業 ， 保 険 業	18.9	156.1	2.9	138.4	3.2	17.7	0.0
不 動 産 業 ， 物 品 賃 貸 業	19.1	156.5	0.6	141.7	-0.3	14.8	9.8
学 術 研 究 ， 専 門 ・ 技 術 サ ー ビ ス 業	18.8	156.3	4.2	141.3	3.9	15.0	7.0
宿 泊 業 ， 飲 食 サ ー ビ ス 業	14.9	103.3	1.8	96.4	1.6	6.9	4.7
生 活 関 連 サ ー ビ ス 業 ， 娯 楽 業	16.8	128.8	-2.3	120.8	-4.1	8.0	35.3
教 育 ， 学 習 支 援 業	15.9	114.0	1.5	108.5	0.5	5.5	30.3
医 療 ， 福 祉	17.6	128.0	3.3	123.0	3.7	5.0	-8.1
複 合 サ ー ビ ス 事 業	19.1	149.0	3.5	142.3	3.2	6.7	7.5
サ ー ビ ス 業 (他 に 分 類 さ れ な い も の)	18.4	142.1	-0.9	132.2	-0.2	9.9	-11.1
(事業所規模30人以上)							
調 査 産 業 計	18.5	148.1	1.5	135.7	1.9	12.4	-3.0
建 設 業	21.0	188.1	3.7	163.1	3.0	25.0	9.0
製 造 業	19.1	159.6	1.8	146.7	2.2	12.9	-1.4
電 気 ・ ガ ス ・ 熱 供 給 ・ 水 道 業	19.5	167.4	1.7	153.5	5.3	13.9	-26.4
情 報 通 信 業	19.0	161.6	0.3	143.9	1.5	17.7	-8.1
運 輸 業 ， 郵 便 業	19.1	162.9	-0.7	145.7	0.5	17.2	-9.4
卸 売 業 ， 小 売 業	18.7	146.9	2.8	137.9	3.3	9.0	-5.5
金 融 業 ， 保 険 業	18.8	155.8	2.1	136.9	2.5	18.9	-1.2
不 動 産 業 ， 物 品 賃 貸 業	18.9	152.7	0.6	139.3	0.8	13.4	-1.6
学 術 研 究 ， 専 門 ・ 技 術 サ ー ビ ス 業	18.7	157.0	3.9	140.9	3.9	16.1	5.4
宿 泊 業 ， 飲 食 サ ー ビ ス 業	15.4	105.6	-1.7	98.5	-1.9	7.1	2.1
生 活 関 連 サ ー ビ ス 業 ， 娯 楽 業	16.7	126.5	-2.5	117.3	-5.6	9.2	70.4
教 育 ， 学 習 支 援 業	16.1	115.4	2.4	111.0	2.3	4.4	6.1
医 療 ， 福 祉	18.1	131.5	3.8	126.2	4.4	5.3	-7.8
複 合 サ ー ビ ス 事 業	20.1	150.9	1.1	143.0	0.4	7.9	15.7
サ ー ビ ス 業 (他 に 分 類 さ れ な い も の)	18.4	141.7	-0.1	132.1	0.8	9.6	-11.8

3 雇用

(1) 事業所規模5人以上

10月の常用労働者数は、規模5人以上で前年同月比1.6%増加の7,516千人となった。
 主な産業別に前年同月比をみると、製造業1.4%減少、情報通信業3.6%増加、卸売業、小売業1.0%増加となった。

常用労働者中のパートタイム労働者比率は、前年同月と同水準の25.0%となった。
 (図3-1、図3-2、表3)

(2) 事業所規模30人以上

10月の常用労働者数は、規模30人以上で前年同月比1.6%増加の5,164千人となった。
 主な産業別に前年同月比をみると、製造業1.6%減少、情報通信業3.6%増加、卸売業、小売業1.3%増加となった。

常用労働者中のパートタイム労働者比率は、前年同月差0.1ポイント下降し、19.5%となった。

(表3)

図3-1 常用雇用者数の推移（前年同月比） — 調査産業計及び主な産業、5人以上 —

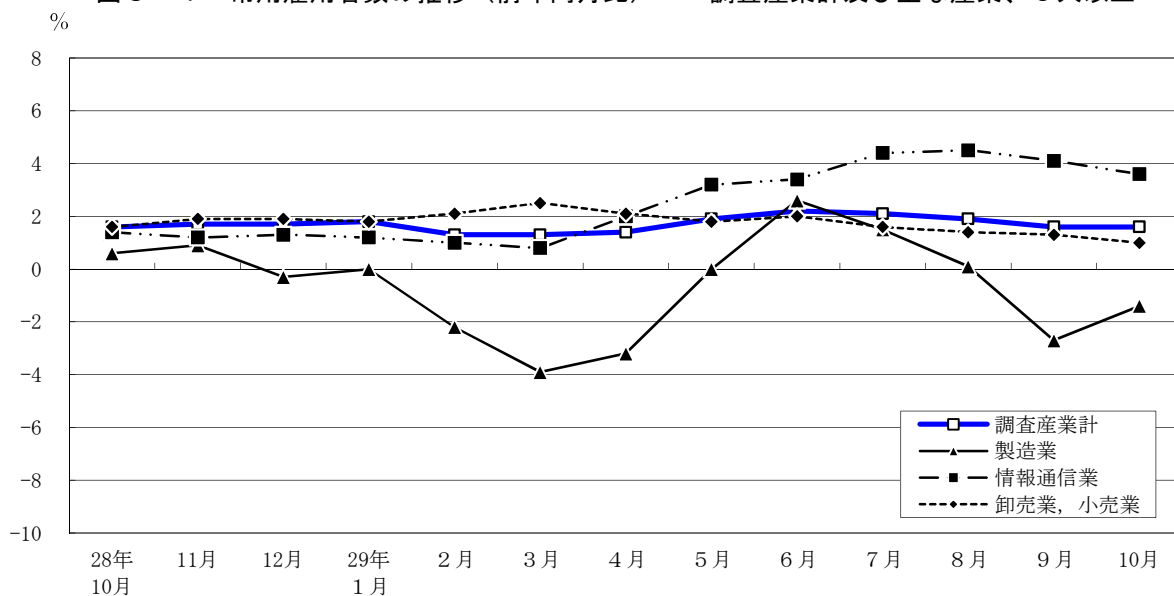
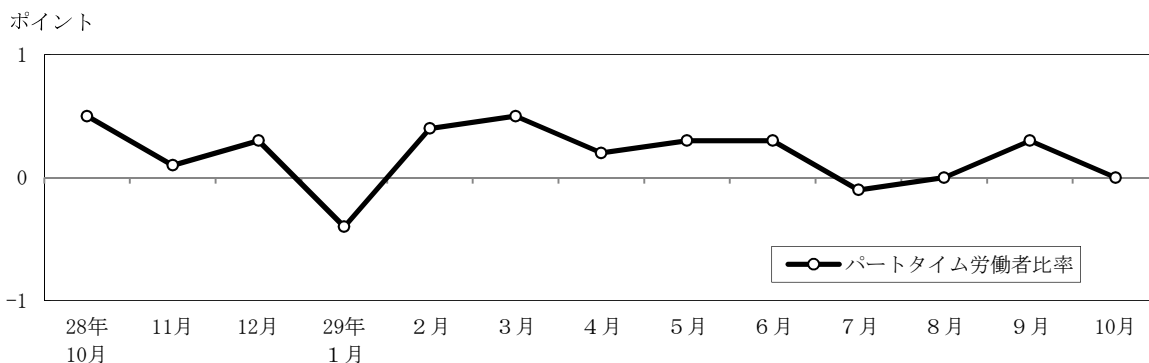


図3-2 パートタイム労働者比率の推移（前年同月差） — 調査産業計、5人以上 —



平成29年10月分

表3 常用雇用者数及び労働異動率

(単位： 人・%・ポイント)

産 業	常 用 労働者数		入 職 率		離 職 率		パートタイム 労働者比率	
		前年 同月比		前年 同月差		前年 同月差		前年 同月差
(事業所規模5人以上)								
調 査 産 業 計	7,516,261	1.6	2.36	-0.09	2.35	0.12	25.0	0.0
建 設 業	352,204	1.2	1.00	-0.27	1.15	-0.08	2.9	0.5
製 造 業	643,244	-1.4	1.19	-0.18	1.27	0.14	6.8	-1.2
電気・ガス・熱供給・水道業	18,984	12.5	1.94	1.53	0.24	-0.16	3.6	-0.6
情 報 通 信 業	804,438	3.6	1.74	-0.44	1.82	0.13	3.7	0.1
運 輸 業 , 郵 便 業	453,293	0.6	2.65	1.46	3.20	1.74	11.0	0.5
卸 売 業 , 小 売 業	1,461,795	1.0	2.03	-0.28	2.06	-0.11	30.0	-0.5
金 融 業 , 保 険 業	397,857	1.4	2.12	-0.14	2.15	-0.05	8.0	-0.6
不 動 産 業 , 物 品 賃 貸 業	207,918	1.9	1.72	-0.18	2.65	0.41	15.2	3.2
学術研究,専門・技術サービス業	406,492	0.9	1.54	-0.27	1.33	-0.80	8.2	1.4
宿泊業,飲食サービス業	656,461	1.3	4.74	-0.62	4.24	0.39	75.6	-2.4
生活関連サービス業,娯楽業	240,231	4.4	3.05	1.03	3.33	0.53	46.4	-0.5
教 育 , 学 習 支 援 業	439,535	1.9	4.84	0.75	3.45	0.31	38.4	3.1
医 療 , 福 祉	600,559	1.7	1.57	-0.68	1.88	-0.11	33.0	-1.2
複 合 サ ー ビ ス 事 業	20,308	-2.8	2.45	-1.47	2.83	-0.79	21.8	5.6
サービス業(他に分類されないもの)	812,942	2.7	2.75	0.05	2.77	-0.16	28.7	1.8
(事業所規模30人以上)								
調 査 産 業 計	5,164,398	1.6	2.24	0.01	2.25	0.08	19.5	-0.1
建 設 業	217,232	1.1	1.06	0.49	1.01	-0.15	0.3	-0.4
製 造 業	481,212	-1.6	1.19	-0.20	1.30	0.21	5.1	-1.2
電気・ガス・熱供給・水道業	15,674	15.4	1.31	0.79	0.28	-0.21	1.4	-0.4
情 報 通 信 業	677,430	3.6	1.82	-0.48	1.70	0.05	2.9	0.0
運 輸 業 , 郵 便 業	372,062	0.9	3.07	1.89	3.47	1.92	9.4	-0.4
卸 売 業 , 小 売 業	870,865	1.3	1.76	-0.40	1.79	-0.38	23.6	-2.1
金 融 業 , 保 険 業	334,736	1.3	2.06	-0.29	2.17	-0.13	8.3	0.0
不 動 産 業 , 物 品 賃 貸 業	131,319	-0.3	1.04	-0.55	2.60	1.15	12.4	-0.2
学術研究,専門・技術サービス業	292,369	0.3	1.71	-0.26	1.60	-0.73	6.5	2.2
宿泊業,飲食サービス業	223,604	3.4	3.58	-0.36	3.59	0.33	70.9	1.3
生活関連サービス業,娯楽業	129,208	3.2	2.08	-0.33	3.43	-0.47	46.9	-1.2
教 育 , 学 習 支 援 業	348,014	1.6	5.34	0.94	3.44	0.10	34.9	2.3
医 療 , 福 祉	400,515	1.1	1.46	-0.63	2.02	0.10	28.9	-1.0
複 合 サ ー ビ ス 事 業	6,356	-9.3	1.13	0.96	1.15	-1.10	18.3	13.2
サービス業(他に分類されないもの)	663,802	3.1	3.00	0.35	2.97	-0.09	29.9	0.7

第1表 産業、性別常用労働者の1人平均月間現金給与額

(事業所規模 5人以上)

(単位：円)

産 業	現金給与総額				きまって支給する給与				所定内給与		所定外給与		特別に支払われた給与		
	計	男	女	計	男	女	計	男	女	計	男	女	計	男	女
調査業	343,949	415,839	241,627	328,678	396,631	231,959	306,753	21,925	15,271	19,208	9,668				
建設業	420,359	447,342	273,156	409,199	435,446	266,006	364,713	44,486	11,160	11,896	7,150				
製造業	418,051	472,633	281,959	398,644	450,354	269,714	373,064	25,580	19,407	22,279	12,245				
電気・ガス・熱供給・水道業	470,924	482,844	412,507	463,424	475,411	404,677	395,195	68,229	7,500	7,433	7,830				
情報通信業	401,313	432,202	312,976	396,503	427,130	308,917	363,783	32,720	4,810	5,072	4,059				
運輸業,郵便業	410,646	446,369	287,383	386,026	418,440	274,181	338,070	47,956	24,620	27,929	13,202				
卸売業,小売業	326,556	403,701	224,766	314,483	389,355	215,692	300,545	13,938	12,073	14,346	9,074				
金融業,保険業	508,863	663,708	329,830	483,029	620,931	323,585	450,698	32,331	25,834	42,777	6,245				
不動産業,物品賃貸業	367,668	429,194	252,636	353,926	411,821	245,682	328,526	25,400	13,742	17,373	6,954				
学術研究,専門・技術サービス業	484,915	553,588	335,768	414,028	470,466	291,453	390,139	23,889	70,887	83,122	44,315				
宿泊業,飲食サービス業	141,039	183,076	105,266	138,687	179,893	103,622	130,377	8,310	2,352	3,183	1,644				
生活関連サービス業,娯楽業	217,886	259,720	185,356	212,898	254,068	180,884	200,136	12,762	4,988	5,652	4,472				
教育,学習支援業	330,379	388,065	276,397	315,342	370,746	263,495	306,307	9,035	15,037	17,319	12,902				
医療,福祉	292,450	381,489	260,075	280,473	366,962	249,025	267,253	13,220	11,977	14,527	11,050				
複合サービス事業	364,384	471,079	280,613	333,959	431,486	257,387	317,259	16,700	30,425	39,593	23,226				
サービス業(他に分類されないもの)	274,823	320,614	218,900	266,906	312,548	211,165	249,400	17,506	7,917	8,066	7,735				

(事業所規模 30人以上)

(単位：円)

産 業	現金給与総額				きまって支給する給与				所定内給与		所定外給与		特別に支払われた給与		
	計	男	女	計	男	女	計	男	女	計	男	女	計	男	女
調査業	379,059	451,324	268,562	360,864	429,164	256,429	335,286	25,578	18,195	22,160	12,133				
建設業	455,321	474,897	318,008	438,779	457,791	305,420	385,823	52,956	16,542	17,106	12,588				
製造業	447,460	503,005	302,671	422,409	474,534	286,534	392,740	29,669	25,051	28,471	16,137				
電気・ガス・熱供給・水道業	491,386	504,439	433,639	483,605	496,863	424,951	411,033	72,572	7,781	7,576	8,688				
情報通信業	414,304	444,645	322,399	409,612	439,759	318,296	373,558	36,054	4,692	4,886	4,103				
運輸業,郵便業	430,360	466,616	305,679	401,972	434,255	290,955	351,099	50,873	28,388	32,361	14,724				
卸売業,小売業	374,959	460,103	254,053	356,982	439,406	239,938	340,228	16,754	17,977	20,697	14,115				
金融業,保険業	503,374	656,694	324,668	492,708	642,070	318,616	458,215	34,493	10,666	14,624	6,052				
不動産業,物品賃貸業	385,806	460,417	254,029	375,881	448,611	247,425	353,320	22,561	9,925	11,806	6,604				
学術研究,専門・技術サービス業	520,530	581,891	369,630	430,367	479,341	309,928	404,372	25,995	90,163	102,550	59,702				
宿泊業,飲食サービス業	161,949	211,382	124,031	155,583	202,306	119,743	148,118	7,465	6,366	9,076	4,288				
生活関連サービス業,娯楽業	221,711	273,322	188,103	215,097	265,692	182,151	200,252	14,845	6,614	7,630	5,952				
教育,学習支援業	362,956	423,191	302,081	346,575	404,581	287,953	336,128	10,447	16,381	18,610	14,128				
医療,福祉	317,299	397,934	286,751	301,132	378,924	271,661	285,510	15,622	16,167	19,010	15,090				
複合サービス事業	387,687	451,723	281,838	358,944	416,101	264,467	332,398	26,546	28,743	35,622	17,371				
サービス業(他に分類されないもの)	265,743	309,215	215,926	261,313	303,977	212,422	244,082	17,231	4,430	5,238	3,504				

第2表 産業、性別常用労働者の1人平均月間出勤日数及び実労働時間数

(事業所規模 5人以上)

産業	出勤日数				総実労働時間				所定内労働時間				所定外労働時間			
	計	日		計	時間		計	時間		計	時間		計	時間		
		男	女		男	女		男	女		男	女		男	女	
調査	18.2	19.0	17.0	144.2	156.9	126.1	132.8	142.5	119.0	11.4	14.4	7.1				
建設	21.0	21.3	19.0	183.5	189.0	153.3	161.5	164.9	143.1	22.0	24.1	10.2				
製造	19.2	19.5	18.4	159.0	164.6	144.9	147.3	151.6	136.5	11.7	13.0	8.4				
電気・ガス・熱供給・水道	19.5	19.8	18.3	166.7	169.3	154.2	152.6	154.5	143.3	14.1	14.8	10.9				
情報通信	18.9	19.2	18.1	161.0	165.3	148.6	144.2	147.5	134.9	16.8	17.8	13.7				
運輸業，郵便業	19.2	19.5	18.2	163.2	168.8	143.7	145.3	148.6	133.9	17.9	20.2	9.8				
卸売業，小売業	18.2	19.0	17.2	141.9	153.9	125.9	133.7	143.9	120.2	8.2	10.0	5.7				
金融業，保険業	18.9	19.5	18.2	156.1	167.5	143.1	138.4	145.2	130.7	17.7	22.3	12.4				
不動産業，物品賃貸業	19.1	19.6	18.1	156.5	166.0	138.6	141.7	148.9	128.2	14.8	17.1	10.4				
学術研究，専門・技術サービス	18.8	19.4	17.5	156.3	163.2	141.4	141.3	146.4	130.2	15.0	16.8	11.2				
宿泊業，飲食サービス業	14.9	16.4	13.6	103.3	124.5	85.2	96.4	113.1	82.1	6.9	11.4	3.1				
生活関連サービス業，娯楽業	16.8	17.6	16.1	128.8	139.0	120.8	120.8	129.4	114.1	8.0	9.6	6.7				
教育，学習支援業	15.9	16.1	15.7	114.0	113.4	114.5	108.5	108.0	108.9	5.5	5.4	5.6				
医療，福祉	17.6	18.1	17.4	128.0	140.6	123.4	123.0	133.9	119.0	5.0	6.7	4.4				
複合サービス事業	19.1	19.4	18.8	149.0	155.8	143.6	142.3	147.4	138.3	6.7	8.4	5.3				
サービス業（他に分類されないもの）	18.4	19.0	17.7	142.1	152.6	129.3	132.2	140.2	122.4	9.9	12.4	6.9				

(事業所規模 30人以上)

産業	出勤日数				総実労働時間				所定内労働時間				所定外労働時間			
	計	日		計	時間		計	時間		計	時間		計	時間		
		男	女		男	女		男	女		男	女		男	女	
調査	18.5	19.1	17.5	148.1	158.7	131.6	135.7	143.5	123.6	12.4	15.2	8.0				
建設	21.0	21.2	19.8	188.1	190.9	168.9	163.1	164.4	154.3	25.0	26.5	14.6				
製造	19.1	19.4	18.3	159.6	164.9	146.0	146.7	150.7	136.5	12.9	14.2	9.5				
電気・ガス・熱供給・水道	19.5	19.7	18.7	167.4	169.2	159.5	153.5	154.9	147.6	13.9	14.3	11.9				
情報通信	19.0	19.2	18.2	161.6	165.6	149.6	143.9	146.8	135.2	17.7	18.8	14.4				
運輸業，郵便業	19.1	19.3	18.2	162.9	167.5	147.1	145.7	148.4	136.3	17.2	19.1	10.8				
卸売業，小売業	18.7	19.3	17.7	146.9	157.7	131.4	137.9	146.9	125.1	9.0	10.8	6.3				
金融業，保険業	18.8	19.4	18.1	155.8	167.2	142.6	136.9	143.6	129.1	18.9	23.6	13.5				
不動産業，物品賃貸業	18.9	19.6	17.7	152.7	163.5	133.6	139.3	148.1	123.7	13.4	15.4	9.9				
学術研究，専門・技術サービス	18.7	19.3	17.4	157.0	162.2	144.2	140.9	144.8	131.2	16.1	17.4	13.0				
宿泊業，飲食サービス業	15.4	16.3	14.8	105.6	121.0	93.8	98.5	109.5	90.0	7.1	11.5	3.8				
生活関連サービス業，娯楽業	16.7	17.8	15.9	126.5	139.1	118.2	117.3	128.1	110.2	9.2	11.0	8.0				
教育，学習支援業	16.1	16.3	16.0	115.4	115.7	115.2	111.0	111.0	111.0	4.4	4.7	4.2				
医療，福祉	18.1	18.4	18.0	131.5	142.1	127.6	126.2	135.5	122.7	5.3	6.6	4.9				
複合サービス事業	20.1	19.6	20.9	150.9	150.8	150.8	143.0	141.0	146.1	7.9	9.8	4.7				
サービス業（他に分類されないもの）	18.4	18.9	17.9	141.7	151.4	130.7	132.1	139.6	123.6	9.6	11.8	7.1				

第3表 産業、性別常用労働者数及びパートタイム労働者比率

産業	前月末労働者数						本月中の増加労働者数						本月中の減少労働者数						本月末労働者数						パートタイム労働者比率											
	計			人			計			人			計			人			計			人			計			人			計			人		
	男	女	人	男	女	人	男	女	人	男	女	人	男	女	人	男	女	人	男	女	人	男	女	人	男	女	人	男	女	人	男	女	人			
調査業	7,515	1,300	4,416	169	3,098	961	177	375	93	506	83	869	176	244	97	249	78	995	7,516	261	4,412	426	3,103	835	25.0	14.9	39.5									
建設業	352	732	298	062	54	670	3	528	2	785	743	743	4	056	3	171	885	885	352	204	297	676	54	528	2.9	1.1	12.6									
製造業	643	793	459	482	184	311	7	629	5	053	2	576	8	178	5	407	2	771	643	244	459	128	184	116	6.8	2.3	18.2									
電気・ガス・熱供給・水道業	18	666	15	476	3	190	362	362	360	2	44	2	44	44	42	42	42	42	18	984	15	794	3	190	3.6	3.2	5.6									
情報通信業	805	076	595	924	209	152	14	028	10	416	3	612	14	666	9	744	4	922	804	438	596	596	207	842	3.7	1.6	9.9									
運輸業	455	783	353	592	102	191	12	097	8	613	3	484	14	587	10	981	3	606	453	293	351	224	102	069	11.0	9.1	17.6									
卸売業	1,462	172	831	516	630	656	29	708	16	211	13	497	30	085	15	889	14	196	1,461	795	831	838	629	957	30.0	17.6	46.4									
金融業	397	956	213	823	184	133	8	456	4	596	3	860	8	555	5	509	3	046	397	857	212	910	184	947	8.0	1.9	15.0									
不動産業	209	877	136	476	73	401	3	610	2	455	1	155	5	569	3	203	2	366	207	918	135	728	72	190	15.2	9.5	25.8									
学術研究、専門・技術サービス業	405	642	278	038	127	604	6	258	3	686	2	572	5	408	3	673	1	735	406	492	278	051	128	441	8.2	3.1	19.1									
宿泊業、飲食サービス業	653	160	301	656	351	504	30	982	12	713	18	269	27	681	13	932	13	749	656	461	300	437	356	024	75.6	63.5	85.9									
生活関連サービス業、娯楽業	240	910	105	574	135	336	7	342	3	536	3	806	8	021	4	210	3	811	240	231	104	900	135	331	46.4	39.2	52.0									
教育、学習支援業	433	497	210	091	223	406	21	002	9	622	11	380	14	964	7	771	7	193	439	535	211	942	227	593	38.4	34.2	42.2									
医療、福祉	602	402	160	611	441	791	9	486	3	186	6	300	11	329	3	636	7	693	600	559	160	161	440	398	33.0	20.1	37.7									
複合サービス業	20	386	8	972	11	414	499	499	290	209	209	209	577	577	336	336	241	241	20	308	8	926	11	382	21.8	4.0	35.7									
サービス業(他に分類されないもの)	813	078	446	876	366	202	22	388	9	984	12	404	22	524	9	745	12	779	812	942	447	115	365	827	28.7	20.6	38.6									

産業	前月末労働者数						本月中の増加労働者数						本月中の減少労働者数						本月末労働者数						パートタイム労働者比率											
	計			人			計			人			計			人			計			人			計			人			計			人		
	男	女	人	男	女	人	男	女	人	男	女	人	男	女	人	男	女	人	男	女	人	男	女	人	男	女	人	男	女	人	男	女	人			
調査業	5,165	084	3,124	175	2,040	909	115	475	62	696	52	779	116	161	65	870	50	291	5,164	398	3,121	001	2,043	397	19.5	10.8	32.7									
建設業	217	120	189	870	27	250	2	312	2	096	216	216	2	200	1	682	518	518	217	232	190	284	26	948	0.3	0.2	1.2									
製造業	481	718	348	289	133	429	5	733	3	798	1	935	6	239	4	425	1	814	481	212	347	662	133	550	5.1	1.3	15.1									
電気・ガス・熱供給・水道業	15	514	12	639	2	875	204	204	202	202	2	2	44	44	42	42	42	42	15	674	12	799	2	875	1.4	1.5	0.8									
情報通信業	676	650	508	804	167	846	12	284	9	263	3	021	11	504	8	875	2	629	677	430	509	192	168	238	2.9	1.1	8.3									
運輸業	373	566	289	683	83	883	11	469	7	985	3	484	12	973	9	701	3	272	372	062	287	967	84	095	9.4	9.0	10.9									
卸売業	871	087	511	451	359	636	15	374	8	365	7	009	15	596	9	125	6	471	870	865	510	691	360	174	23.6	11.4	40.9									
金融業	335	106	180	851	154	255	6	915	3	521	3	394	7	285	4	696	2	589	334	736	179	676	155	060	8.3	1.8	16.0									
不動産業	133	407	84	812	48	595	1	385	895	895	490	490	3	473	1	493	1	980	131	319	84	214	47	105	12.4	5.9	24.2									
学術研究、専門・技術サービス業	292	052	207	798	84	254	5	000	3	068	1	932	4	683	3	188	1	495	292	369	207	678	84	691	6.5	2.7	15.6									
宿泊業、飲食サービス業	223	620	97	320	126	300	8	004	2	930	5	074	8	020	3	435	4	585	223	604	96	815	126	789	70.9	58.7	80.3									
生活関連サービス業、娯楽業	130	979	51	680	79	299	2	727	1	339	1	388	4	498	2	091	2	407	129	208	50	928	78	280	46.9	38.0	52.8									
教育、学習支援業	341	538	172	435	169	103	18	235	8	291	9	944	11	759	6	563	5	196	348	014	174	163	173	851	34.9	30.5	39.3									
医療、福祉	402	765	110	315	292	450	5	870	2	347	3	523	8	120	2	276	5	844	400	515	110	386	290	129	28.9	18.0	33.1									
複合サービス業	6	357	3	995	2	362	72	72	4	4	68	68	73	73	73	73	73	73	6	356	3	926	2	430	18.3	7.0	36.7									
サービス業(他に分類されないもの)	663	605	354	233	309	372	19	891	8	592	11	299	19	694	8	205	11	489	663	802	354	620	309	182	29.9	22.2	38.7									

第4表 産業別労働異動率

産 業 (事業所規模 5人以上)		入職率 %	離職率 %
調 査	産 業 計	2.36	2.35
建 設	業 業	1.00	1.15
製 造	業 業	1.19	1.27
電 気・ガ ス・熱 供給・水道業	業 業	1.94	0.24
情 報 通 信	業 業	1.74	1.82
運 輸 業 , 郵 便 業	業 業	2.65	3.20
卸 売 業 , 小 売 業	業 業	2.03	2.06
金 融 業 , 保 険 業	業 業	2.12	2.15
不 動 産 業 , 物 品 賃 貸 業	業 業	1.72	2.65
学 術 研 究 , 専 門 ・ 技 術 サ ー ビ ス 業	業 業	1.54	1.33
宿 泊 業 , 飲 食 サ ー ビ ス 業	業 業	4.74	4.24
生 活 関 連 サ ー ビ ス 業 , 娛 楽 業	業 業	3.05	3.33
教 育 , 学 習 支 援 業	業 業	4.84	3.45
医 療 , 福 祉 社	業 業	1.57	1.88
複 合 サ ー ビ ス 事 業	業 業	2.45	2.83
サ ー ビ ス 業 (他 に 分 類 さ れ ない も の)	業 業	2.75	2.77

産 業 (事業所規模 30人以上)		入職率 %	離職率 %
調 査	産 業 計	2.24	2.25
建 設	業 業	1.06	1.01
製 造	業 業	1.19	1.30
電 気・ガ 斯・熱 供給・水道業	業 業	1.31	0.28
情 報 通 信	業 業	1.82	1.70
運 輸 業 , 郵 便 業	業 業	3.07	3.47
卸 売 業 , 小 売 業	業 業	1.76	1.79
金 融 業 , 保 険 業	業 業	2.06	2.17
不 動 産 業 , 物 品 賃 貸 業	業 業	1.04	2.60
学 術 研 究 , 専 門 ・ 技 術 サ ー ビ ス 業	業 業	1.71	1.60
宿 泊 業 , 飲 食 サ ー ビ ス 業	業 業	3.58	3.59
生 活 関 連 サ ー ビ ス 業 , 娛 楽 業	業 業	2.08	3.43
教 育 , 学 習 支 援 業	業 業	5.34	3.44
医 療 , 福 祉 社	業 業	1.46	2.02
複 合 サ ー ビ ス 事 業	業 業	1.13	1.15
サ ー ビ ス 業 (他 に 分 類 さ れ ない も の)	業 業	3.00	2.97

第5表 産業、就業形態別常用労働者の1人平均月間現金給与額

(事業所規模 5人以上)

(単位：円)

産業	一般労働者					パートタイム労働者				
	現金給与総額	きまって支給する給与	所定内給与	所定外給与	特別に支払われた給与	現金給与総額	きまって支給する給与	所定内給与	所定外給与	特別に支払われた給与
調査、産業	423,123	403,060	375,014	28,046	20,063	106,326	105,435	101,881	3,554	891
建設業	429,269	417,791	372,045	45,746	11,478	115,349	115,061	113,700	1,361	288
製造業	439,637	418,919	391,813	27,106	20,718	122,308	120,859	116,193	4,666	1,449
電気・ガス・熱供給・水道業	481,040	473,378	402,763	70,615	7,662	203,074	199,848	194,817	5,031	3,226
情報通信業	412,230	407,272	373,429	33,843	4,958	118,095	117,139	113,564	3,575	956
運輸業、郵便業	440,419	412,866	361,799	51,067	27,553	167,803	167,107	144,529	22,578	696
卸売業、小売業	421,018	404,101	385,830	18,271	16,917	106,138	105,367	101,540	3,827	771
金融業、保険業	540,747	512,854	477,857	34,997	27,893	140,825	138,752	137,192	1,560	2,073
不動産業、物品賃貸業	415,420	399,284	370,534	28,750	16,136	100,494	100,143	93,482	6,661	351
学術研究、専門・技術サービス業	514,723	437,763	412,063	25,700	76,960	147,695	145,508	142,109	3,399	2,187
宿泊業、飲食サービス業	314,105	305,335	280,619	24,716	8,770	85,194	84,913	81,897	3,016	281
生活関連サービス業、娯楽業	323,498	314,206	291,775	22,431	9,292	96,071	96,047	94,438	1,609	24
教育、学習支援業	474,297	450,902	436,715	14,187	23,395	95,536	94,138	93,511	627	1,398
医療、福祉業	378,062	360,724	341,752	18,972	17,338	118,700	117,602	116,056	1,546	1,098
複合サービス業(他に分類されないもの)	426,366	387,370	366,671	20,699	38,996	144,542	144,520	142,004	2,516	22
	335,354	325,042	302,336	22,706	10,312	124,807	122,824	118,203	4,621	1,983

(事業所規模 30人以上)

(単位：円)

産業	一般労働者					パートタイム労働者				
	現金給与総額	きまって支給する給与	所定内給与	所定外給与	特別に支払われた給与	現金給与総額	きまって支給する給与	所定内給与	所定外給与	特別に支払われた給与
調査、産業	442,477	420,202	389,428	30,774	22,275	116,024	114,749	110,724	4,025	1,275
建設業	456,281	439,684	386,572	53,112	16,597	178,526	177,872	169,832	8,040	654
製造業	464,984	438,673	407,680	30,993	26,311	121,349	119,751	114,733	5,018	1,598
電気・ガス・熱供給・水道業	495,006	487,262	413,729	73,533	7,744	228,708	218,283	215,410	2,873	10,425
情報通信業	422,717	417,904	380,906	36,998	4,813	127,972	127,404	123,492	3,912	568
運輸業、郵便業	455,518	424,339	371,109	53,230	31,179	183,481	182,478	154,728	27,750	1,003
卸売業、小売業	455,555	432,296	411,645	20,651	23,259	114,327	113,429	109,275	4,154	898
金融業、保険業	536,571	525,121	487,628	37,493	11,450	138,364	136,324	134,819	1,505	2,040
不動産業、物品賃貸業	428,716	417,398	391,904	25,494	11,318	92,836	92,420	89,884	2,536	416
学術研究、専門・技術サービス業	544,869	448,555	421,133	27,422	96,314	170,002	168,427	162,984	5,443	1,575
宿泊業、飲食サービス業	351,831	331,504	312,640	18,864	20,327	84,109	83,466	80,674	2,792	643
生活関連サービス業、娯楽業	334,819	322,320	295,867	26,453	12,499	95,404	95,362	93,480	1,882	42
教育、学習支援業	497,452	473,410	457,789	15,621	24,042	104,643	102,977	102,467	510	1,666
医療、福祉業	395,958	373,822	352,512	21,310	22,136	124,645	123,099	121,407	1,692	1,546
複合サービス業(他に分類されないもの)	448,307	412,894	380,179	32,715	35,413	127,200	127,118	127,084	34	82
	323,295	317,899	295,492	22,407	5,396	131,070	128,899	123,779	5,120	2,171

第6表 産業、就業形態別常用労働者の1人平均月間出勤日数及び実労働時間数

(事業所規模 5人以上)

産業	一般労働者				パートタイム労働者			
	出勤日数	総実労働時間 時	所定労働時間 時間	所定外労働時間 時間	出勤日数	総実労働時間 時	所定労働時間 時間	所定外労働時間 時間
調査	19.7	165.2	150.9	14.3	13.4	80.9	78.3	2.6
建設	21.2	186.5	163.9	22.6	13.6	80.2	79.3	0.9
製造	19.5	163.1	150.8	12.3	15.5	103.2	99.7	3.5
電気・ガス・熱供給・水道業	19.7	168.6	154.0	14.6	15.7	118.9	116.8	2.1
情報	19.2	164.0	146.7	17.3	12.7	82.6	80.5	2.1
運輸業、郵便業	19.5	168.3	149.8	18.5	16.5	121.2	108.5	12.7
卸売業、小売業	19.9	164.1	153.9	10.2	14.4	89.8	86.4	3.4
金融業、保険業	19.2	161.0	141.9	19.1	15.4	99.0	98.1	0.9
不動産業、物品賃貸業	20.1	169.7	153.1	16.6	13.3	82.0	77.8	4.2
学術研究、専門・技術サービス業	19.1	161.3	145.2	16.1	14.8	99.9	97.3	2.6
宿泊業、飲食サービス業	21.5	189.7	169.5	20.2	12.8	75.5	72.8	2.7
生活関連サービス業、娯楽業	20.5	171.8	157.5	14.3	12.4	79.1	78.4	0.7
教育、学習支援業	20.1	155.2	146.8	8.4	9.0	46.5	45.8	0.7
医療、福祉	20.0	157.6	150.5	7.1	12.7	68.0	67.2	0.8
複合サービス業	19.4	156.4	148.5	7.9	18.1	122.7	120.5	2.2
サービス業(他に分類されないもの)	19.5	161.9	149.0	12.9	15.8	93.2	90.6	2.6

(事業所規模 30人以上)

産業	一般労働者				パートタイム労働者			
	出勤日数	総実労働時間 時	所定労働時間 時間	所定外労働時間 時間	出勤日数	総実労働時間 時	所定労働時間 時間	所定外労働時間 時間
調査	19.5	163.4	148.7	14.7	14.0	83.9	81.4	2.5
建設	21.0	188.5	163.4	25.1	15.4	101.7	98.6	3.1
製造	19.3	162.6	149.2	13.4	15.4	104.1	100.5	3.6
電気・ガス・熱供給・水道業	19.5	167.8	153.8	14.0	15.7	136.0	135.1	0.9
情報	19.1	163.9	145.7	18.2	13.4	85.9	84.1	1.8
運輸業、郵便業	19.3	166.2	148.8	17.4	16.7	129.9	114.9	15.0
卸売業、小売業	19.6	162.4	151.6	10.8	15.5	96.7	93.6	3.1
金融業、保険業	19.1	161.4	140.8	20.6	15.0	95.4	94.5	0.9
不動産業、物品賃貸業	19.5	163.4	148.3	15.1	14.7	79.2	77.5	1.7
学術研究、専門・技術サービス業	19.0	160.3	143.4	16.9	14.7	108.1	104.0	4.1
宿泊業、飲食サービス業	20.3	177.4	158.0	19.4	13.4	76.1	74.0	2.1
生活関連サービス業、娯楽業	20.3	170.2	153.6	16.6	12.6	77.7	76.8	0.9
教育、学習支援業	20.1	152.7	146.1	6.6	8.5	43.9	43.6	0.3
医療、福祉	20.1	156.7	149.5	7.2	13.3	70.0	69.2	0.8
複合サービス業	20.4	157.5	147.8	9.7	18.8	122.0	122.0	—
サービス業(他に分類されないもの)	19.4	161.3	148.8	12.5	16.2	96.1	93.3	2.8

第7表 産業、就業形態別常用労働者数

産 業	一 般 労 働 者										ハートタイム労働者													
	前	本	本	本	前	本	本	本	前	本	本	本	前	本	本	本	前	本	本	本				
	月	月	月	月	月	月	月	月	月	月	月	月	月	月	月	月	月	月	月	月				
調 査	5,641,242	93,532	101,385	5,633,507	1,873,888	83,843	74,859	1,882,754	342,910	2,826	3,721	342,018	9,822	702	335	10,186	600,197	5,906	6,968	599,291	43,596	1,210	43,953	
建 設	17,982	360	44	18,298	684	2	0	686	775,300	12,710	13,527	774,476	29,776	1,318	1,139	29,962	406,565	10,329	13,663	403,230	49,218	924	50,063	
製 造	1,023,955	16,219	17,349	1,022,846	438,217	13,489	12,736	438,949	366,291	7,815	8,038	366,075	31,665	641	517	31,782	178,032	2,422	4,040	176,413	32,730	1,529	31,505	
電 気	372,912	4,798	4,449	373,265	32,730	1,460	959	33,227	159,596	5,279	4,640	159,902	493,564	25,703	23,041	496,559	128,966	3,416	3,637	128,746	111,944	4,384	111,485	
情 報	270,508	2,677	2,382	270,796	162,989	18,325	12,582	168,739	270,508	2,677	2,382	270,796	162,989	18,325	12,582	168,739	403,452	3,972	5,070	402,433	198,950	6,259	198,126	
輸 送	403,452	3,972	5,070	402,433	198,950	6,259	6,259	198,126	15,859	446	421	15,885	4,527	53	156	4,423	578,717	14,357	13,436	579,833	234,361	8,031	233,109	
卸 売	578,717	14,357	13,436	579,833	234,361	8,031	9,088	233,109																
小 売																								
保 険																								
物 品																								
賃 貸																								
技 術																								
サ ー																								
ビ ス																								
業 (他に分類されないもの)																								

産 業	一 般 労 働 者										ハートタイム労働者													
	前	本	本	本	前	本	本	本	前	本	本	本	前	本	本	本	前	本	本	本				
	月	月	月	月	月	月	月	月	月	月	月	月	月	月	月	月	月	月	月	月				
調 査	4,163,997	70,054	75,475	4,158,880	1,001,087	45,421	40,686	1,005,518	216,349	2,284	2,134	216,501	771	28	66	731	457,299	4,688	5,515	456,526	24,419	724	24,686	
建 設	15,303	202	44	15,461	211	2	0	213	657,566	11,205	10,902	657,862	19,084	1,079	602	19,568	339,698	9,914	12,636	336,975	33,868	337	35,087	
製 造	665,527	10,886	11,477	664,989	205,560	4,488	4,119	205,876	307,194	6,373	6,768	306,805	27,912	542	517	27,931	115,918	1,070	1,999	114,989	315	1,474	16,330	
電 気	273,069	4,181	3,848	273,407	18,983	819	835	18,962	65,028	1,186	1,211	65,002	158,592	6,818	6,809	158,602	68,708	1,563	1,715	68,557	62,271	1,164	60,651	
情 報	68,708	1,563	1,715	68,557	62,271	1,164	2,783	60,651	226,946	1,593	2,025	226,507	114,592	16,642	9,734	121,507	285,712	2,749	3,784	284,679	117,053	4,336	115,836	
輸 送	5,123	71	5	5,190	1,234	1	68	1,166	464,557	12,089	11,412	465,430	199,048	7,802	8,282	198,372								
卸 売																								
小 売																								
保 険																								
物 品																								
賃 貸																								
技 術																								
サ ー																								
ビ ス																								
業 (他に分類されないもの)																								

平成29年10月分

第8表 規模、性別常用労働者の1人平均月間現金給与額

(単位：円)

規模	現金給与総額						きまって支給する給与			所定内給与		所定外給与		特別に支払われた給与		
	計	男	女	計	男	女	計	男	女	計	男	女	計	男	女	
																計
500人以上	446,833	523,426	320,548	418,215	490,386	299,220	384,680	33,535	28,618	33,040	21,328					
100～499人	385,309	449,766	269,604	367,512	427,403	260,004	340,250	27,262	17,797	22,363	9,600					
100人以上	414,317	483,923	294,307	391,418	456,609	279,020	361,199	30,219	22,899	27,314	15,287					
30～99人	313,259	381,537	229,214	303,843	370,411	221,902	286,928	16,915	9,416	11,126	7,312					
5～29人	266,816	330,056	189,697	257,968	317,983	184,781	244,067	13,901	8,848	12,073	4,916					
30人以上	379,059	451,324	268,562	360,864	429,164	256,429	335,286	25,578	18,195	22,160	12,133					
5人以上	343,949	415,839	241,627	328,678	396,631	231,959	306,753	21,925	15,271	19,208	9,668					

平成29年10月分

第9表 規模、性別常用労働者の1人平均月間出勤日数及び実労働時間数

規模	出勤日数						総実労働時間						所定内労働時間						所定外労働時間					
	計	男	女	計	男	女	計	男	女	計	男	女	計	男	女	計	男	女	計	男	女			
																						日	日	時間
500人以上	18.6	19.1	17.9	152.4	160.2	139.7	138.3	143.8	129.3	14.1	16.4	10.4												
100～499人	18.7	19.2	17.9	152.0	161.3	135.3	138.9	145.5	127.0	13.1	15.8	8.3												
100人以上	18.7	19.1	17.9	152.2	160.8	137.4	138.6	144.7	128.1	13.6	16.1	9.3												
30～99人	18.1	19.0	17.0	140.2	154.3	122.8	130.1	141.0	116.7	10.1	13.3	6.1												
5～29人	17.5	18.7	16.0	135.7	152.5	115.3	126.5	140.0	110.1	9.2	12.5	5.2												
30人以上	18.5	19.1	17.5	148.1	158.7	131.6	135.7	143.5	123.6	12.4	15.2	8.0												
5人以上	18.2	19.0	17.0	144.2	156.9	126.1	132.8	142.5	119.0	11.4	14.4	7.1												

第10表 規模、就業形態別常用労働者の1人平均月間現金給与額

調査産業計

(単位：円)

規模	一般労働者				パートタイム労働者					
	現金給与総額	きまって支給する給与	所定内給与	所定外給与	現金給与総額	きまって支給する給与	所定内給与	所定外給与	特別に支払われた給与	
500人以上	493,928	461,215	423,590	37,625	32,713	130,686	129,553	123,478	6,075	1,133
100～499人	436,919	416,023	384,383	31,640	20,896	124,613	122,469	117,324	5,145	2,144
100人以上	464,392	437,802	403,278	34,524	26,590	127,114	125,386	119,858	5,528	1,728
30～99人	394,122	381,370	358,871	22,499	12,752	105,038	104,212	101,676	2,536	826
5～29人	368,555	354,729	334,373	20,356	13,826	95,208	94,757	91,744	3,013	451
30人以上	442,477	420,202	389,428	30,774	22,275	116,024	114,749	110,724	4,025	1,275
5人以上	423,123	403,060	375,014	28,046	20,063	106,326	105,435	101,881	3,554	891

第11表 規模、就業形態別常用労働者の1人平均月間出勤日数及び実労働時間数

調査産業計

規模	一般労働者				パートタイム労働者			
	出勤日数	総実労働時間	所定内労働時間	所定外労働時間	出勤日数	総実労働時間	所定内労働時間	所定外労働時間
500人以上	19.4	162.4	146.6	15.8	13.4	85.9	83.0	2.9
100～499人	19.5	164.4	149.3	15.1	14.8	89.6	86.6	3.0
100人以上	19.4	163.4	148.0	15.4	14.2	88.1	85.1	3.0
30～99人	19.7	163.6	150.4	13.2	13.9	79.7	77.7	2.0
5～29人	20.3	170.1	157.1	13.0	12.8	77.6	74.8	2.8
30人以上	19.5	163.4	148.7	14.7	14.0	83.9	81.4	2.5
5人以上	19.7	165.2	150.9	14.3	13.4	80.9	78.3	2.6

第12表 名目賃金指数 (現金給与総額)

年 月	(事業所規模5人以上)														(平成27年平均=100)													
	調査産業計	前年同月比	建設業	製造業	電気・ガス・熱供給・水道業	情報通信業	運輸業、郵便業	卸売業、小売業	金融業、保険業	不動産業、物品賃貸業	学術研究、専門・技術サービス業	宿泊業、飲食サービス業	生活関連サービス業、娯楽業	教育、学習支援業	医療、福祉	複合サービス事業	サービス業(他に分類されないもの)											
平成23年平均	100.1	-1.1	101.4	99.8	106.8	109.4	91.2	96.1	91.4	88.4	102.7	103.3	109.7	111.1	107.0	89.4	91.8											
平成24年平均	99.5	-0.6	99.0	97.2	104.5	107.9	94.1	97.5	91.5	86.3	104.9	102.9	115.6	104.1	104.1	84.0	93.5											
平成25年平均	100.0	0.5	98.3	96.7	99.3	105.5	100.3	98.0	96.7	94.5	99.5	98.9	112.7	107.6	103.4	92.7	95.4											
平成26年平均	99.9	-0.1	98.6	98.6	96.3	101.9	102.8	98.7	99.1	100.4	99.8	97.4	110.6	101.6	101.3	97.8	97.6											
平成27年平均	100.0	0.1	100.0	100.0	100.0	100.0	100.0	100.0	100.0	100.0	100.0	100.0	100.0	100.0	100.0	100.0	100.0											
平成28年平均	100.4	0.4	101.6	100.1	106.3	101.5	102.5	101.5	96.8	102.7	103.9	94.5	93.2	106.4	97.8	103.0	96.8											
平成28年 10月	83.6	-1.1	85.1	79.6	82.3	82.3	86.8	83.5	74.2	85.3	89.9	86.5	89.0	85.9	86.4	86.2	87.0											
11月	87.3	0.8	97.2	84.0	81.4	95.9	87.8	85.4	81.8	87.6	87.1	87.1	84.4	86.3	83.5	90.5	87.3											
12月	174.2	-0.1	159.7	197.4	206.7	178.5	179.0	180.4	153.3	199.7	180.9	112.8	128.6	224.0	165.3	221.4	145.6											
平成29年 1月	84.0	-0.5	81.3	79.1	82.1	88.9	85.6	88.5	75.0	78.4	82.5	86.7	87.8	87.0	83.1	76.7	84.6											
2月	83.1	1.2	85.7	78.8	82.0	81.4	82.1	84.7	84.0	88.5	86.4	85.6	82.4	81.7	85.3	74.5	81.0											
3月	91.2	1.3	88.5	85.1	83.3	88.7	84.8	98.4	102.9	85.6	88.6	91.0	89.0	89.3	100.0	74.7	84.1											
4月	87.4	1.6	86.7	85.4	105.8	83.1	91.9	91.1	78.1	95.4	92.9	90.0	88.9	86.1	91.9	83.5	83.2											
5月	88.8	1.8	92.2	78.5	80.0	86.8	80.5	85.9	133.0	82.5	82.3	89.3	84.9	81.6	87.7	75.0	85.8											
6月	148.5	-0.8	137.5	151.9	179.9	154.6	143.4	150.4	169.1	152.9	158.8	104.9	114.7	173.8	133.3	177.4	126.3											
7月	113.4	-0.2	124.3	126.5	86.6	113.5	118.7	124.0	88.8	118.7	108.0	106.2	101.3	105.9	108.7	102.5	104.9											
8月	84.1	0.8	92.0	78.9	81.8	81.3	87.2	85.0	81.1	81.0	89.6	91.9	89.5	80.3	86.3	73.0	83.5											
9月	83.8	0.6	85.1	84.4	91.1	83.7	87.3	84.4	81.8	82.3	82.4	88.3	84.0	82.1	84.0	73.0	83.2											
10月	84.6	1.2	87.4	81.0	84.0	80.1	90.4	85.1	77.7	83.4	94.6	90.6	86.9	84.8	90.1	82.4	83.7											
前年同月比 (%)	-	-	-2.7	1.8	2.1	-2.7	4.1	1.9	4.7	-2.2	5.2	4.7	-2.4	-1.3	4.3	-4.4	-3.8											

年 月	(事業所規模30人以上)														(平成27年平均=100)													
	調査産業計	前年同月比	建設業	製造業	電気・ガス・熱供給・水道業	情報通信業	運輸業、郵便業	卸売業、小売業	金融業、保険業	不動産業、物品賃貸業	学術研究、専門・技術サービス業	宿泊業、飲食サービス業	生活関連サービス業、娯楽業	教育、学習支援業	医療、福祉	複合サービス事業	サービス業(他に分類されないもの)											
平成23年平均	100.4	-0.7	103.1	99.7	108.9	110.2	90.0	95.3	89.1	92.0	104.0	118.1	106.8	110.4	107.4	84.0	92.7											
平成24年平均	99.6	-0.9	99.2	96.4	106.6	108.3	93.7	97.2	90.4	89.3	106.6	117.5	114.9	103.9	104.1	81.0	93.2											
平成25年平均	100.0	0.5	98.9	95.0	101.5	106.1	98.6	99.4	96.0	92.9	99.9	109.8	117.9	105.9	102.8	91.7	95.2											
平成26年平均	100.3	0.3	97.8	97.4	98.4	102.8	101.6	99.8	99.1	98.5	99.5	104.6	113.3	100.4	101.5	91.0	100.4											
平成27年平均	100.0	-0.4	100.0	100.0	100.0	100.0	100.0	100.0	100.0	100.0	100.0	100.0	100.0	100.0	100.0	100.0	100.0											
平成28年平均	100.1	0.2	100.5	99.5	106.7	101.0	102.5	101.0	96.7	102.0	103.1	102.7	87.2	103.3	95.8	104.7	97.9											
平成28年 10月	82.1	-1.5	83.2	77.3	86.1	80.4	85.7	80.6	73.4	84.2	88.6	92.6	85.4	82.3	84.0	90.1	89.0											
11月	85.9	0.8	98.0	81.4	84.5	94.4	86.6	83.7	80.8	88.1	84.3	90.2	77.7	82.8	78.1	76.1	89.3											
12月	180.4	0.3	164.2	207.8	215.2	182.1	182.6	192.0	150.4	195.7	182.2	141.7	122.1	220.4	166.3	245.5	146.0											
平成29年 1月	82.2	-1.0	78.4	75.7	85.2	88.3	84.0	85.4	73.8	78.3	78.8	87.4	82.4	85.7	78.8	71.8	86.5											
2月	80.6	1.3	84.6	75.5	84.9	79.9	80.5	82.7	72.6	92.0	84.3	90.6	72.9	79.5	71.7	71.7	82.2											
3月	89.7	0.6	89.7	83.2	86.6	87.9	83.8	100.9	92.8	87.1	83.7	94.0	76.2	86.4	99.1	76.5	84.5											
4月	85.6	1.8	85.3	83.6	113.1	81.2	91.1	90.6	74.9	102.0	88.5	94.8	80.4	84.9	87.0	80.3	83.5											
5月	87.6	1.5	93.4	75.3	82.4	85.5	79.1	83.7	129.7	84.6	79.7	90.4	75.5	80.2	83.4	74.5	87.6											
6月	156.8	-0.4	152.7	158.6	191.6	160.9	149.3	168.1	167.4	171.4	166.2	113.4	100.7	172.6	134.7	142.0	126.9											
7月	111.6	0.1	127.7	125.2	85.0	113.6	117.4	121.3	86.4	113.8	102.1	117.4	91.9	105.2	104.0	142.9	104.1											
8月	81.1	0.5	90.2	74.7	84.7	80.2	86.3	82.1	73.2	82.2	84.8	88.8	81.2	78.7	82.1	74.2	84.0											
9月	82.0	0.7	81.5	81.7	90.8	83.8	85.3	82.3	79.3	84.5	77.5	89.2	74.8	80.7	78.8	73.0	84.8											
10月	82.8	0.9	85.9	79.1	86.9	79.7	90.1	83.6	72.7	82.5	92.3	89.8	79.3	83.2	87.0	80.1	84.0											
前年同月比 (%)	-	-	-3.2	2.3	0.9	-0.9	5.1	3.7	-1.0	-2.0	4.2	-3.0	-7.1	1.1	3.6	-11.1	-5.6											

平成29年10月分

第13表 名目賃金指数 (きまって支給する給与)

年 月	(事業所規模5人以上)											(平成27年平均=100)										
	調査産業計	前年同月比	建設業	製造業	電気・ガス・熱供給・水道業	情報通信業	運輸業・郵便業	卸売業・小売業	金融業・保険業	不動産業・物品賃貸業	学術研究・専門・技術サービス業	宿泊業・飲食サービス業	生活関連サービス業・娯楽業	教育・学習支援業	医療・福祉	複合サービス事業	サービス業(他に分類されないもの)					
平成23年平均	100.5	-1.3	102.7	101.2	111.9	107.7	93.4	96.6	93.5	89.3	106.5	104.2	106.7	108.4	105.9	94.2	91.8					
平成24年平均	100.9	0.4	104.0	100.7	104.2	108.4	94.2	98.1	94.7	87.0	106.8	103.2	110.2	104.7	105.5	89.5	95.1					
平成25年平均	100.3	-0.6	101.5	100.0	102.4	103.8	98.9	98.4	96.8	93.7	102.0	98.4	106.9	105.2	104.5	93.7	96.0					
平成26年平均	99.5	-0.7	99.4	100.4	97.5	99.6	101.2	98.5	99.1	99.7	101.0	96.4	105.7	100.0	101.0	99.8	97.6					
平成27年平均	100.0	0.4	100.0	100.0	100.0	100.0	100.0	100.0	100.0	100.0	100.0	100.0	100.0	100.0	100.0	100.0	100.0					
平成28年平均	100.0	0.0	101.0	100.4	106.2	100.7	100.9	100.3	99.0	100.3	102.2	94.9	91.8	104.7	98.7	101.5	97.7					
平成28年 10月	100.3	-0.1	101.9	101.2	103.0	101.7	100.0	100.5	98.8	103.0	104.0	91.5	90.7	105.9	99.2	102.9	97.9					
平成28年 11月	100.2	0.2	101.9	101.9	103.7	101.6	103.2	99.3	99.2	98.7	104.7	92.1	89.4	106.1	97.0	100.2	98.5					
平成28年 12月	100.1	0.3	100.4	100.8	104.4	102.9	103.4	101.3	98.4	102.3	102.5	92.9	88.5	103.0	97.5	103.9	96.2					
平成29年 1月	99.3	0.5	98.3	101.5	103.3	101.6	98.2	102.1	99.7	96.5	100.1	91.8	91.2	103.5	97.7	101.4	93.4					
平成29年 2月	100.1	0.2	102.2	102.3	104.2	99.9	99.6	101.9	101.0	107.1	100.5	91.6	89.2	104.2	100.3	98.5	93.7					
平成29年 3月	100.6	-0.2	102.0	102.0	105.8	100.7	99.2	102.0	102.0	101.5	102.3	94.6	91.9	105.6	101.6	98.7	95.0					
平成29年 4月	101.8	0.4	103.7	103.0	109.0	102.5	101.2	103.1	103.7	100.8	102.9	94.5	94.3	106.1	104.4	102.3	94.2					
平成29年 5月	99.7	0.5	98.3	101.7	102.0	98.4	96.9	102.3	99.9	96.3	99.4	95.4	92.0	103.8	102.8	98.3	96.1					
平成29年 6月	100.7	0.7	101.0	102.3	102.3	102.0	100.2	102.7	100.2	100.9	101.9	99.6	93.4	100.0	101.0	98.8	93.9					
平成29年 7月	101.1	1.2	101.3	100.7	104.0	103.0	102.3	103.9	100.5	97.4	101.5	98.5	91.1	102.1	101.8	99.1	96.3					
平成29年 8月	100.1	0.8	100.4	100.5	104.0	99.5	101.4	102.0	103.0	98.9	99.9	97.0	90.6	102.4	101.0	96.6	95.9					
平成29年 9月	100.3	0.2	103.0	101.0	113.3	101.4	101.9	102.6	103.9	100.2	100.2	94.5	91.4	103.9	99.2	96.5	96.0					
平成29年 10月	100.8	0.5	104.7	101.8	105.5	99.4	103.7	102.6	100.2	101.1	100.9	96.0	93.5	104.0	103.2	99.8	95.7					
前年同月比 (%)	-	-	2.7	0.6	2.4	-2.3	3.7	2.1	1.4	-1.8	-3.0	4.9	3.1	-1.8	4.0	-3.0	-2.2					

年 月	(事業所規模30人以上)											(平成27年平均=100)										
	調査産業計	前年同月比	建設業	製造業	電気・ガス・熱供給・水道業	情報通信業	運輸業・郵便業	卸売業・小売業	金融業・保険業	不動産業・物品賃貸業	学術研究・専門・技術サービス業	宿泊業・飲食サービス業	生活関連サービス業・娯楽業	教育・学習支援業	医療・福祉	複合サービス事業	サービス業(他に分類されないもの)					
平成23年平均	100.3	-1.3	103.9	100.5	113.2	108.7	92.5	94.8	91.5	92.6	108.1	118.0	103.6	107.2	106.5	90.3	91.4					
平成24年平均	100.8	0.5	104.8	100.6	105.9	108.9	93.8	96.3	93.8	90.1	107.4	117.7	108.2	104.1	106.3	86.7	94.2					
平成25年平均	100.2	-0.6	102.0	99.1	104.8	104.7	98.2	98.5	96.4	92.0	102.1	108.7	109.3	102.9	104.1	94.1	95.6					
平成26年平均	99.8	-0.4	99.6	99.8	99.4	100.4	100.6	98.7	99.3	97.1	99.0	103.1	108.2	98.4	101.4	96.8	99.9					
平成27年平均	100.0	0.2	100.0	100.0	100.0	100.0	100.0	100.0	100.0	100.0	100.0	100.0	100.0	100.0	100.0	100.0	100.0					
平成28年平均	99.7	-0.3	99.6	99.8	106.9	100.4	101.1	98.9	99.1	100.6	101.5	102.1	86.7	101.9	97.2	104.0	98.5					
平成28年 10月	100.1	-0.5	101.2	100.7	107.3	101.4	99.4	99.1	98.7	105.6	102.7	99.2	86.1	102.6	97.4	107.7	99.0					
平成28年 11月	99.9	0.0	102.0	101.3	107.5	100.5	103.0	98.4	98.7	105.6	103.7	98.3	84.1	103.0	93.9	102.9	99.8					
平成28年 12月	99.8	0.2	99.3	100.1	108.7	102.4	103.4	100.3	98.5	101.8	101.1	102.3	83.2	99.0	94.3	105.4	97.8					
平成29年 1月	99.3	0.6	98.2	100.9	106.8	101.4	98.5	101.8	98.9	99.0	97.7	96.1	87.1	102.2	95.4	97.0	94.0					
平成29年 2月	100.0	0.5	102.4	101.4	108.0	100.0	99.3	101.9	97.8	113.0	98.5	100.6	81.6	102.6	98.4	97.0	94.5					
平成29年 3月	100.4	-0.3	103.5	101.4	110.0	100.6	99.2	101.8	99.1	104.9	101.2	97.1	84.6	103.9	99.2	103.4	96.0					
平成29年 4月	101.4	0.1	104.6	102.4	113.5	102.3	101.1	102.6	100.3	104.1	101.4	101.4	87.9	105.6	101.5	100.8	94.2					
平成29年 5月	99.0	0.3	97.9	101.1	104.8	97.7	96.5	101.1	97.1	98.1	98.0	100.4	84.4	103.2	100.0	100.3	96.7					
平成29年 6月	99.8	0.4	100.7	101.0	105.8	102.2	100.0	102.5	96.5	101.7	99.8	103.1	86.9	97.9	98.8	94.2	97.2					
平成29年 7月	100.7	1.4	100.5	99.6	108.3	103.9	102.4	103.4	98.0	103.2	98.4	100.7	82.3	101.8	98.2	100.2	97.2					
平成29年 8月	99.7	0.8	99.8	99.7	107.9	99.9	101.5	102.3	99.4	103.4	97.5	97.8	81.7	101.8	98.3	100.3	96.8					
平成29年 9月	99.9	0.2	101.1	99.5	115.7	103.1	101.9	102.4	96.2	103.5	97.0	98.9	84.7	103.3	95.8	98.6	97.1					
平成29年 10月	100.5	0.4	104.7	101.5	108.9	100.6	104.1	102.6	97.5	102.9	97.5	96.3	87.6	103.2	100.8	100.2	96.7					
前年同月比 (%)	-	-	3.5	0.8	1.5	-0.8	4.7	3.5	-1.2	-2.6	-5.1	-2.9	1.7	0.6	3.5	-7.0	-2.3					

第14表 名目賃金指数 (所定内給与)

年 月	(事業所規模5人以上)											(平成27年平均=100)										
	調査産業計	前年同月比	建設業	製造業	電気・ガス・熱供給・水道業	情報通信業	運輸業・郵便業	卸売業・小売業	金融業・保険業	不動産業・物品賃貸業	学術研究・専門・技術サービス業	宿泊業・飲食サービス業	生活関連サービス業・娯楽業	教育・学習支援業	医療・福祉	複合サービス事業	サービス業(他に分類されないもの)					
平成23年平均	100.9	-1.3	103.8	102.1	101.4	106.9	94.6	97.4	94.4	89.3	105.0	107.0	107.3	109.3	103.9	92.7	92.4					
平成24年平均	100.7	-0.2	104.9	101.0	101.7	107.9	96.5	98.4	93.8	87.7	103.6	103.9	110.8	105.1	104.0	89.0	93.7					
平成25年平均	100.0	-0.7	102.3	100.2	98.9	103.5	100.7	98.5	96.1	94.4	98.4	98.0	107.3	105.6	102.9	93.3	94.7					
平成26年平均	99.1	-0.9	100.5	100.8	94.2	98.6	102.1	98.7	98.4	99.9	97.4	95.7	105.2	100.3	99.5	99.1	96.0					
平成27年平均	100.0	0.9	100.0	100.0	100.0	100.0	100.0	100.0	100.0	100.0	100.0	100.0	100.0	100.0	100.0	100.0	100.0					
平成28年平均	100.1	0.1	100.6	100.5	105.8	101.1	100.9	100.3	99.1	100.3	102.4	95.0	92.5	104.7	98.5	101.6	98.2					
平成28年 10月	100.2	-0.2	100.7	101.3	103.3	101.7	98.9	100.3	98.7	103.3	105.2	91.8	91.0	105.6	99.0	104.3	97.6					
平成28年 11月	100.2	0.5	100.7	102.0	103.3	101.8	102.8	99.3	99.4	98.2	105.5	92.0	89.4	105.7	97.1	101.4	98.6					
平成28年 12月	100.2	0.6	100.4	101.0	104.5	104.0	102.0	101.2	98.6	102.2	103.3	92.8	88.6	102.7	97.3	104.2	96.7					
平成29年 1月	99.7	0.6	97.3	102.1	103.3	102.7	98.0	102.5	100.1	96.8	100.4	92.2	92.1	103.5	97.1	100.2	94.2					
平成29年 2月	100.3	0.3	99.9	102.2	102.5	101.2	99.1	102.3	102.0	107.4	100.1	92.0	89.9	103.8	100.2	99.0	94.6					
平成29年 3月	100.7	0.2	99.9	101.9	106.1	101.8	98.7	102.2	102.1	100.9	101.8	94.7	92.6	104.9	101.7	99.3	96.2					
平成29年 4月	101.9	0.9	102.3	102.9	108.9	103.9	100.5	103.3	103.7	99.5	102.6	94.5	94.6	105.3	104.5	102.0	95.1					
平成29年 5月	99.9	0.5	98.0	102.0	101.9	99.2	96.8	102.4	100.2	95.7	98.9	95.6	92.1	103.5	102.8	98.3	96.9					
平成29年 6月	101.1	0.9	100.9	103.0	101.5	103.5	100.6	103.2	100.3	100.8	101.8	100.1	93.2	99.7	100.5	99.3	95.2					
平成29年 7月	101.4	1.4	99.6	101.4	105.7	104.4	102.8	104.0	100.6	96.8	101.5	98.8	91.4	101.9	101.6	99.4	97.2					
平成29年 8月	100.6	0.8	99.5	101.5	104.1	100.6	101.6	102.4	103.7	98.6	99.9	97.4	90.6	102.5	101.3	97.1	97.2					
平成29年 9月	101.0	0.3	101.4	101.2	109.4	103.1	103.2	103.1	100.6	100.6	100.9	95.1	91.6	104.0	99.7	97.6	97.3					
平成29年 10月	101.0	0.8	102.0	102.2	99.9	100.4	104.4	102.9	100.5	100.3	101.0	96.6	92.9	103.8	103.2	100.0	97.0					
前年同月比 (%)	-	-	1.3	0.9	-3.3	-1.3	5.6	2.6	1.8	-2.9	-4.0	5.2	2.1	-1.7	4.2	-4.1	-0.6					

年 月	(事業所規模30人以上)											(平成27年平均=100)										
	調査産業計	前年同月比	建設業	製造業	電気・ガス・熱供給・水道業	情報通信業	運輸業・郵便業	卸売業・小売業	金融業・保険業	不動産業・物品賃貸業	学術研究・専門・技術サービス業	宿泊業・飲食サービス業	生活関連サービス業・娯楽業	教育・学習支援業	医療・福祉	複合サービス事業	サービス業(他に分類されないもの)					
平成23年平均	100.6	-1.3	105.4	101.5	102.0	108.4	93.6	95.4	92.6	92.5	105.6	119.9	104.3	108.0	103.7	89.8	91.8					
平成24年平均	100.5	-0.1	105.9	101.0	103.6	108.8	96.1	96.5	93.1	89.8	103.7	115.6	109.2	104.4	104.1	85.1	92.3					
平成25年平均	99.8	-0.7	103.2	99.5	101.1	104.5	100.0	98.6	95.9	92.0	97.5	105.8	110.9	103.1	102.0	91.5	93.7					
平成26年平均	99.1	-0.7	101.6	100.5	95.5	99.3	101.1	98.7	98.7	97.4	94.1	100.2	109.1	98.7	99.3	94.5	98.3					
平成27年平均	100.0	0.9	100.0	100.0	100.0	100.0	100.0	100.0	100.0	100.0	100.0	100.0	100.0	100.0	100.0	100.0	100.0					
平成28年平均	99.8	-0.2	98.8	100.0	106.6	101.0	100.8	99.0	99.3	101.0	101.5	101.9	88.6	101.8	96.9	105.7	98.9					
平成28年 10月	100.0	-0.7	99.4	100.9	107.7	101.4	98.0	99.0	98.7	106.6	103.8	98.3	88.1	102.4	97.1	110.2	98.5					
平成28年 11月	100.0	0.3	100.0	101.5	107.6	100.9	102.5	98.5	99.0	98.8	104.1	97.0	86.2	102.5	93.8	105.5	100.1					
平成28年 12月	100.0	0.5	97.7	100.5	109.1	103.7	102.1	100.3	98.9	102.4	101.5	101.6	85.1	98.5	94.1	106.2	98.3					
平成29年 1月	99.8	0.8	97.2	101.5	107.5	102.8	98.1	102.4	99.5	100.3	98.4	95.9	89.2	102.0	94.4	98.6	94.6					
平成29年 2月	100.3	0.6	99.7	101.1	106.4	101.8	98.4	102.2	98.5	114.7	98.5	101.3	83.2	102.0	98.1	97.6	95.6					
平成29年 3月	100.6	0.3	100.9	101.1	110.0	102.2	98.3	102.2	99.1	105.3	101.3	97.7	86.6	102.8	99.3	103.4	97.1					
平成29年 4月	101.6	0.8	103.5	102.1	113.9	104.1	99.9	102.7	100.2	103.9	101.3	101.4	89.6	104.4	101.7	99.6	95.1					
平成29年 5月	99.3	0.5	98.0	101.2	105.1	98.8	96.3	101.3	97.3	98.6	97.6	100.3	85.3	102.7	100.0	99.8	97.6					
平成29年 6月	100.4	0.8	101.1	101.7	104.6	104.2	100.1	103.1	96.3	102.4	100.0	103.9	87.5	97.4	96.4	99.1	95.7					
平成29年 7月	101.3	1.7	99.5	100.3	109.8	105.7	103.0	103.9	98.9	103.9	98.9	102.0	83.1	101.4	98.3	100.5	98.2					
平成29年 8月	100.5	1.1	100.0	100.8	107.9	101.3	101.9	103.0	100.0	104.6	98.0	99.1	82.3	101.8	98.6	101.6	98.2					
平成29年 9月	100.8	0.4	100.4	99.8	111.3	105.4	103.2	103.2	96.6	104.6	98.1	99.8	85.5	103.4	96.1	100.3	98.7					
平成29年 10月	101.0	1.0	102.3	101.9	102.9	102.1	104.8	103.1	97.7	103.8	98.0	97.7	87.4	102.8	100.7	99.7	98.1					
前年同月比 (%)	-	-	2.9	1.0	-4.5	0.7	6.9	4.1	-1.0	-2.6	-5.6	-0.6	-0.8	0.4	3.7	-9.5	-0.4					

平成29年10月分

第15表 実質賃金指数 (現金給与総額)

年 月	調査産業計		建設業	製造業	電気・ガス・熱供給・水道業	情報通信業	運輸業、郵便業	卸売業、小売業	金融業、保険業	不動産業、物品賃貸業	学術研究、専門・技術サービス業	宿泊業、飲食サービス業	生活関連サービス業、娯楽業	教育、学習支援業	医療、福祉	複合サービス事業	サービス業(他に分類されないもの)
	前年同月比	当月比															
平成23年平均	103.8	-0.6	105.2	103.5	110.8	113.5	94.6	99.7	94.8	91.7	106.5	107.2	113.8	115.2	111.0	92.7	95.2
平成24年平均	103.6	-0.1	103.1	101.3	108.9	112.4	98.0	101.6	95.3	89.9	109.3	107.2	120.4	108.4	108.4	87.5	97.4
平成25年平均	104.0	0.3	102.2	100.5	103.2	109.7	104.3	101.9	100.5	98.2	103.4	102.8	117.2	111.9	107.5	96.4	99.2
平成26年平均	100.9	-3.0	99.5	99.6	97.3	102.9	103.8	99.7	100.1	101.4	100.8	100.0	111.7	102.6	102.3	98.8	98.6
平成27年平均	100.0	-0.9	100.0	100.0	100.0	100.0	100.0	100.0	100.0	100.0	100.0	100.0	100.0	100.0	100.0	100.0	100.0
平成28年平均	100.5	0.6	101.7	100.2	106.4	101.6	102.6	101.6	96.9	102.8	104.0	94.6	93.3	106.5	97.9	103.1	96.9
平成28年 10月	83.2	-1.2	84.7	79.2	81.9	81.9	86.4	83.1	73.8	84.9	89.5	86.1	88.6	85.5	86.0	85.8	86.6
11月	87.0	0.5	96.8	83.7	81.1	95.5	87.5	85.1	81.5	87.3	86.8	86.8	84.1	86.0	83.2	90.1	87.0
12月	174.2	-0.2	159.7	197.4	206.7	178.5	179.0	180.4	153.3	199.7	180.9	112.8	128.6	224.0	165.3	221.4	145.6
平成29年 1月	84.4	-0.8	81.7	79.5	82.5	89.3	86.0	88.9	75.4	78.8	82.9	87.1	88.2	87.4	83.5	77.1	85.0
2月	83.6	1.5	86.2	79.3	82.5	81.9	82.6	85.2	84.5	89.0	86.9	86.1	82.9	82.2	85.8	74.9	81.5
3月	91.7	1.8	88.9	85.5	83.7	89.1	85.2	98.9	103.4	86.0	89.0	91.5	89.4	89.7	100.5	75.1	84.5
4月	87.3	1.5	86.6	85.3	105.7	83.0	91.8	91.0	78.0	95.3	92.8	89.9	88.8	86.0	91.8	83.4	83.1
5月	88.5	1.5	91.9	78.3	79.8	86.5	80.3	85.6	132.6	82.3	82.1	89.0	84.6	81.4	87.4	74.8	85.5
6月	148.5	-1.0	137.5	151.9	179.9	154.6	143.4	150.4	169.1	152.9	158.8	104.9	114.7	173.8	133.3	177.4	126.3
7月	113.6	-0.5	124.5	126.8	86.8	113.7	118.9	124.2	89.0	118.9	108.2	106.4	101.5	106.1	108.9	102.7	105.1
8月	83.9	0.2	91.8	78.7	81.6	83.1	87.0	84.8	80.9	80.8	89.4	91.7	89.3	80.1	86.1	73.2	83.3
9月	83.5	-0.1	84.8	84.1	90.8	83.4	87.0	84.1	81.6	82.1	82.2	90.2	83.7	81.9	83.7	72.8	83.0
10月	84.3	1.3	87.1	80.7	83.7	79.8	90.0	84.8	77.4	83.1	94.2	90.2	86.6	84.5	89.7	82.1	83.4
前年同月比 (%)	-	-	-2.8	1.9	2.2	-2.6	4.2	2.0	4.9	-2.1	5.3	4.8	-2.3	-1.2	4.3	-4.3	-3.7

(事業所規模30人以上)

年 月	調査産業計		建設業	製造業	電気・ガス・熱供給・水道業	情報通信業	運輸業、郵便業	卸売業、小売業	金融業、保険業	不動産業、物品賃貸業	学術研究、専門・技術サービス業	宿泊業、飲食サービス業	生活関連サービス業、娯楽業	教育、学習支援業	医療、福祉	複合サービス事業	サービス業(他に分類されないもの)
	前年同月比	当月比															
平成23年平均	104.1	-0.2	107.0	103.4	113.0	114.3	93.4	98.9	92.4	95.4	107.9	122.5	110.8	114.5	111.4	87.1	96.2
平成24年平均	103.8	-0.4	103.3	100.4	111.0	112.8	97.6	101.3	94.2	93.0	111.0	122.4	119.7	108.2	108.4	84.4	97.1
平成25年平均	104.0	0.3	102.8	98.8	105.5	110.3	102.5	103.3	99.8	96.6	103.8	114.1	122.6	110.1	106.9	95.3	99.0
平成26年平均	101.3	-2.6	98.8	98.4	99.4	103.8	102.6	100.8	100.1	99.5	99.5	105.7	114.4	101.4	102.5	91.9	101.4
平成27年平均	100.0	-1.4	100.0	100.0	100.0	100.0	100.0	100.0	100.0	100.0	100.0	100.0	100.0	100.0	100.0	100.0	100.0
平成28年平均	100.2	0.4	100.6	99.6	106.8	101.1	102.6	101.1	96.8	102.1	103.2	102.8	87.3	103.4	95.9	104.8	98.0
平成28年 10月	81.7	-1.5	82.8	76.9	85.7	80.0	85.3	80.2	73.0	83.8	88.2	92.1	85.0	81.9	83.6	89.7	88.6
11月	85.6	0.5	97.6	81.1	84.2	94.0	86.3	83.4	80.5	87.7	84.0	89.8	77.4	82.5	77.8	75.8	88.9
12月	180.4	0.2	164.2	207.8	215.2	182.1	182.6	192.0	150.4	195.7	182.2	141.7	122.1	220.4	166.3	245.5	146.0
平成29年 1月	82.6	-1.3	78.8	76.1	85.6	88.7	84.4	85.8	74.2	78.7	79.2	87.8	82.8	86.1	79.2	72.2	86.9
2月	81.1	1.5	85.1	76.0	85.4	80.4	81.0	83.2	73.0	92.6	84.8	91.1	73.3	80.0	82.6	72.1	82.7
3月	90.2	1.0	90.2	83.6	87.0	88.3	84.2	101.4	93.3	87.5	84.1	94.5	76.6	86.8	99.6	76.9	84.9
4月	85.5	1.7	85.2	83.5	113.0	81.1	91.0	90.5	74.8	101.9	88.4	94.7	80.3	84.8	86.9	80.2	83.4
5月	87.3	1.2	93.1	75.1	82.2	85.2	78.9	83.4	129.3	84.3	79.5	90.1	75.3	80.0	83.2	74.3	87.3
6月	156.8	-0.6	152.7	158.6	191.6	160.9	149.3	168.1	167.4	171.4	166.2	113.4	100.7	172.6	134.7	143.0	126.9
7月	111.8	-0.3	128.0	125.5	85.2	113.8	117.6	121.5	86.6	114.0	102.3	117.6	92.1	105.4	104.2	142.2	104.3
8月	80.9	-0.1	90.0	74.6	84.5	80.0	86.1	81.9	73.1	82.0	84.6	88.6	81.0	78.5	81.9	74.1	83.8
9月	81.8	0.2	81.3	81.5	90.5	83.5	85.0	82.1	79.1	84.2	77.3	88.9	74.6	80.5	78.6	72.8	84.5
10月	82.5	1.0	85.6	78.8	86.6	79.4	89.7	83.3	72.4	82.2	91.9	89.4	79.0	82.9	86.7	79.8	83.7
前年同月比 (%)	-	-	-3.4	2.5	1.1	-0.8	5.2	3.9	-0.8	-1.9	4.2	-2.9	-7.1	1.2	3.7	-11.0	-5.5

実質賃金指数
(現金給与総額)

= 名目賃金指数 (現金給与総額) × 100
= 東京都都区部消費者物価指数* - 東京都都区部消費者物価指数(「帰属家賃を除く総合」)である

平成29年10月分

第16表 実質賃金指数 (きまって支給する給与)

年 月	調査産業計		建設業	製造業	電気・ガス・熱供給・水道業	情報通信業	運輸業、郵便業	卸売業、小売業	金融業、保険業	不動産業、物品賃貸業	学術研究、専門・技術サービス業	宿泊業、飲食サービス業	生活関連サービス業、娯楽業	教育、学習支援業	医療、福祉	複合サービス事業	サービス業 (他に分類されないもの)
	前年同月比	当月比															
平成23年平均	104.3	-0.8	106.5	105.0	116.1	111.7	96.9	100.2	97.0	92.6	110.5	108.1	110.7	112.4	109.9	97.7	95.2
平成24年平均	105.1	0.9	108.3	104.9	108.5	112.9	98.1	102.2	98.6	90.6	111.3	107.5	114.8	109.1	109.9	93.2	99.1
平成25年平均	104.3	-0.8	105.5	104.0	106.4	107.9	102.8	102.3	100.6	97.4	106.0	102.3	111.1	109.4	108.6	97.4	99.8
平成26年平均	100.5	-3.6	100.4	101.4	98.5	100.6	102.2	99.5	100.1	100.7	102.0	97.4	106.8	101.0	102.0	100.8	98.6
平成27年平均	100.0	-0.5	100.0	100.0	100.0	100.0	100.0	100.0	100.0	100.0	100.0	100.0	100.0	100.0	100.0	100.0	100.0
平成28年平均	100.1	0.1	101.1	100.5	106.3	100.8	101.0	100.4	99.1	100.4	102.3	95.0	91.9	104.8	98.8	101.6	97.8
平成28年 10月	99.8	-0.2	101.4	100.7	102.5	101.2	99.5	100.0	98.3	102.5	103.5	91.0	90.2	105.4	98.7	102.4	97.4
11月	99.8	-0.1	101.5	101.5	103.3	101.2	102.8	98.9	98.8	98.3	104.3	91.7	89.0	105.7	96.6	99.8	98.1
12月	100.1	0.2	100.4	100.8	104.4	102.9	103.4	101.3	98.4	102.3	102.5	92.9	88.5	103.0	97.5	103.9	96.2
平成29年 1月	99.8	0.2	98.8	102.0	103.8	102.1	98.7	102.6	100.2	97.0	100.6	92.3	91.7	104.0	98.2	101.9	93.9
2月	100.7	0.4	102.8	102.9	104.8	100.5	100.2	102.5	101.6	107.7	101.1	92.2	89.7	104.8	100.9	99.1	94.3
3月	101.1	0.2	102.5	102.5	106.3	101.2	99.7	102.5	102.5	102.0	102.8	95.1	92.4	106.1	102.1	99.2	95.5
4月	101.7	0.3	103.6	102.9	108.9	102.4	101.1	103.0	103.6	100.7	102.8	94.4	94.2	106.0	104.3	102.2	94.1
5月	99.4	0.2	98.0	101.4	101.7	98.1	96.6	102.0	99.6	96.0	99.1	95.1	91.7	103.5	102.5	98.0	95.8
6月	100.7	0.5	101.0	102.3	102.3	102.0	100.2	102.7	100.2	100.9	101.9	99.6	93.4	100.0	101.0	98.8	93.9
7月	101.3	0.9	101.5	100.9	104.2	103.2	102.5	104.1	100.7	97.6	101.7	98.7	91.3	102.3	102.0	99.3	96.5
8月	99.9	0.2	100.2	100.3	103.8	99.3	101.2	101.8	102.8	98.7	99.7	96.8	90.4	102.2	100.8	96.4	95.7
9月	100.0	-0.4	102.7	100.7	113.0	101.1	101.6	102.3	99.6	98.9	99.9	94.2	91.1	103.6	98.9	96.2	95.7
10月	100.4	0.6	104.3	101.4	105.1	99.0	103.3	102.2	99.8	100.7	100.5	95.6	93.1	103.6	102.8	99.4	95.3
前年同月比 (%)	-	-	-2.9	0.7	2.5	-2.2	3.8	2.2	1.5	-1.8	-2.9	5.1	3.2	-1.7	4.2	-2.9	-2.2

(事業所規模30人以上)

年 月	調査産業計		建設業	製造業	電気・ガス・熱供給・水道業	情報通信業	運輸業、郵便業	卸売業、小売業	金融業、保険業	不動産業、物品賃貸業	学術研究、専門・技術サービス業	宿泊業、飲食サービス業	生活関連サービス業、娯楽業	教育、学習支援業	医療、福祉	複合サービス事業	サービス業 (他に分類されないもの)
	前年同月比	当月比															
平成23年平均	104.0	-0.8	107.8	104.3	117.4	112.8	96.0	98.3	94.9	96.1	112.1	122.4	107.5	111.2	110.5	93.7	94.8
平成24年平均	105.0	1.0	109.2	104.8	110.3	113.4	97.7	100.3	97.7	93.9	111.9	122.6	112.7	108.4	110.7	90.3	98.1
平成25年平均	104.2	-0.8	106.0	103.0	108.9	108.8	102.1	102.4	100.2	95.6	106.1	113.0	113.6	107.0	108.2	97.8	99.4
平成26年平均	100.8	-3.3	100.6	100.8	100.4	101.4	101.6	99.7	100.3	98.1	100.0	104.1	109.3	99.4	102.4	97.8	100.9
平成27年平均	100.0	-0.8	100.0	100.0	100.0	100.0	100.0	100.0	100.0	100.0	100.0	100.0	100.0	100.0	100.0	100.0	100.0
平成28年平均	99.8	-0.1	99.7	99.9	107.0	100.5	101.2	99.0	99.2	100.7	101.6	102.2	86.8	102.0	97.3	104.1	98.6
平成28年 10月	99.6	-0.5	100.7	100.2	106.8	100.9	98.9	98.6	98.2	105.1	102.2	98.7	85.7	102.1	96.9	107.2	98.5
11月	99.5	-0.3	101.6	100.9	107.1	100.1	102.6	98.0	98.3	98.2	103.3	97.9	83.8	102.6	93.5	102.5	99.4
12月	99.8	0.1	99.3	100.1	108.7	102.4	103.4	100.3	98.5	101.8	101.1	102.3	83.2	99.0	94.3	105.4	97.8
平成29年 1月	99.8	0.3	98.7	101.4	107.3	101.9	99.0	102.3	99.4	99.5	98.2	96.6	87.5	102.7	95.9	97.5	94.5
2月	100.6	0.7	103.0	102.0	108.7	100.6	99.9	102.5	98.4	113.7	99.1	97.2	82.1	103.2	99.0	97.6	95.1
3月	100.9	0.1	104.0	101.9	110.6	101.1	99.7	102.3	99.6	105.4	101.7	101.6	85.0	104.4	99.7	103.9	96.5
4月	101.3	0.0	104.5	102.3	113.4	102.2	101.0	102.5	100.2	104.0	101.3	101.3	87.8	105.5	101.4	100.7	94.1
5月	98.7	0.0	97.6	100.8	104.5	97.4	96.2	100.8	96.8	97.8	97.7	100.1	84.1	102.9	99.7	100.0	96.4
6月	99.8	0.2	100.7	101.0	105.8	102.2	100.0	102.5	96.5	101.7	99.8	103.1	86.9	97.9	97.2	98.8	94.2
7月	100.9	1.1	100.7	99.8	108.5	104.1	102.6	103.6	98.2	103.4	98.6	100.9	82.5	102.0	99.0	100.4	97.4
8月	99.5	0.2	99.6	99.5	107.7	99.7	101.3	102.1	99.2	103.2	97.3	97.6	81.5	101.6	98.1	100.1	96.6
9月	99.6	-0.4	100.8	99.2	115.4	102.8	101.6	102.1	95.9	103.2	96.7	98.6	84.4	103.0	95.5	98.3	96.8
10月	100.1	0.5	104.3	101.1	108.5	100.2	103.7	102.2	97.1	102.5	97.1	95.9	87.3	102.8	100.4	99.8	96.3
前年同月比 (%)	-	-	-3.6	0.9	1.6	-0.7	4.9	3.7	-1.1	-2.5	-5.0	-2.8	1.9	0.7	3.6	-6.9	-2.2

実質賃金指数 (きまって支給する給与) = 名目賃金指数 (きまって支給する給与) × 100

* 東京都都区部消費者物価指数は「帰属家賃を除く総合」である

第17表 労働時間指数 (総実労働時間)

年 月	調査産業計		建設業	製造業	電気・ガス・熱供給・水道業	情報通信業	運輸業、郵便業	卸売業、小売業	金融業、保険業	不動産業、物品賃貸業	学術研究、専門・技術サービス業	宿泊業、飲食サービス業	生活関連サービス業、娯楽業	教育、学習支援業	医療、福祉	複合サービス事業	サービス業(他に分類されないもの)
	前年同月比	10月															
平成23年平均	101.8	101.2	101.2	104.2	101.2	101.2	104.2	101.2	101.7	97.6	103.4	105.0	105.1	108.3	101.0	97.1	99.1
平成24年平均	102.7	102.8	102.8	101.0	103.3	102.8	101.0	101.5	102.0	96.0	107.7	106.3	107.3	108.7	102.2	95.7	101.4
平成25年平均	100.6	100.8	100.8	98.4	98.9	100.8	98.4	100.5	101.4	96.8	105.5	100.8	104.0	103.0	100.0	96.7	100.0
平成26年平均	99.5	97.2	97.2	95.7	97.9	100.4	95.7	100.3	100.5	100.2	103.7	96.0	101.4	99.8	98.7	98.8	99.9
平成27年平均	100.0	100.0	100.0	100.0	100.0	100.0	100.0	100.0	100.0	100.0	100.0	100.0	100.0	100.0	100.0	100.0	100.0
平成28年平均	99.3	99.4	99.4	99.9	102.3	99.4	99.9	98.8	99.5	100.4	99.2	97.0	96.6	104.4	100.6	99.4	98.1
平成28年 10月	98.8	98.3	98.3	99.8	101.0	98.3	99.8	98.5	99.1	100.8	97.1	94.5	94.1	107.3	98.9	98.3	97.8
11月	100.4	103.8	103.8	101.7	101.0	99.3	100.7	100.7	98.4	101.3	101.0	95.2	94.2	111.6	100.5	98.1	100.1
12月	98.0	102.5	102.5	98.7	96.2	97.2	100.5	99.1	99.0	99.5	96.9	95.8	92.1	96.5	98.2	104.9	97.0
平成29年 1月	92.4	91.2	91.2	89.8	94.0	90.8	97.4	93.9	94.9	92.2	89.5	91.0	89.2	94.9	94.0	99.9	92.3
2月	98.2	105.6	105.6	101.5	98.6	98.1	98.4	98.7	95.8	100.0	103.2	90.6	89.2	105.3	98.2	96.9	93.7
3月	101.0	106.1	106.1	101.7	110.0	102.3	99.5	99.7	104.8	103.3	105.0	95.0	95.1	105.3	101.6	107.2	98.9
4月	102.4	104.5	104.5	104.8	109.9	102.5	103.1	103.3	102.6	106.0	106.3	95.3	98.0	107.5	102.9	104.8	97.4
5月	97.2	95.1	95.1	95.1	99.4	95.6	98.0	97.2	100.0	96.4	98.3	97.2	95.6	105.2	100.6	100.6	95.4
6月	103.7	107.4	107.4	105.9	106.7	103.7	102.5	103.8	106.3	104.1	106.4	99.4	98.4	112.1	104.7	106.3	98.6
7月	101.1	104.3	104.3	103.2	98.7	101.2	100.5	102.1	100.5	102.5	102.8	98.4	95.8	104.6	101.8	98.3	97.5
8月	96.7	94.8	94.8	93.1	104.1	96.9	98.2	97.4	99.5	95.7	99.2	97.0	95.1	88.4	101.0	99.0	96.8
9月	98.4	103.5	103.5	99.8	95.0	96.7	98.9	99.7	98.0	100.6	98.1	93.9	92.3	106.2	97.8	95.4	96.7
10月	100.0	105.6	105.6	100.9	104.6	99.0	98.0	100.4	102.0	101.4	101.2	96.2	91.9	108.9	102.2	101.7	96.9
前年同月比 (%)	—	—	2.6	1.9	3.6	0.7	-1.8	1.9	2.9	0.6	4.2	1.8	-2.3	1.5	3.3	3.5	-0.9

(事業所規模30人以上)

年 月	調査産業計		建設業	製造業	電気・ガス・熱供給・水道業	情報通信業	運輸業、郵便業	卸売業、小売業	金融業、保険業	不動産業、物品賃貸業	学術研究、専門・技術サービス業	宿泊業、飲食サービス業	生活関連サービス業、娯楽業	教育、学習支援業	医療、福祉	複合サービス事業	サービス業(他に分類されないもの)
	前年同月比	10月															
平成23年平均	101.5	101.0	101.0	104.5	101.9	101.0	104.5	101.0	101.0	99.8	103.4	117.2	105.8	106.4	99.1	94.7	98.4
平成24年平均	102.9	103.3	103.3	102.0	101.4	103.3	102.0	100.9	101.6	99.2	107.9	117.6	106.3	107.8	101.0	91.3	100.4
平成25年平均	100.7	101.7	101.7	98.1	97.8	101.7	98.1	100.1	100.6	97.6	106.7	108.9	103.5	101.7	98.5	95.7	99.7
平成26年平均	99.8	101.0	101.0	95.6	98.9	101.0	95.6	99.7	100.3	99.7	104.5	101.6	103.9	98.7	98.9	96.9	100.3
平成27年平均	100.0	100.0	100.0	100.0	100.0	100.0	100.0	100.0	100.0	100.0	100.0	100.0	100.0	100.0	100.0	100.0	100.0
平成28年平均	99.3	99.6	99.6	99.3	102.2	99.6	99.3	98.0	99.6	99.9	99.2	100.9	97.1	102.8	98.0	98.3	98.6
平成28年 10月	98.8	99.0	99.0	98.5	102.3	99.0	98.5	97.9	99.2	100.3	97.1	99.5	95.9	105.6	95.0	98.9	97.8
11月	100.3	103.9	103.9	99.9	100.7	99.7	99.9	100.3	98.2	99.6	101.7	99.0	95.2	109.3	96.6	98.8	100.1
12月	97.8	103.0	103.0	98.1	97.6	97.7	98.9	98.1	98.6	98.8	96.7	101.9	93.3	95.8	94.5	101.2	97.4
平成29年 1月	93.2	93.1	93.1	91.9	93.5	91.9	97.5	94.6	94.5	92.1	88.9	96.8	91.1	95.4	91.2	89.4	93.1
2月	97.9	104.9	104.9	101.0	97.8	98.1	97.4	97.8	95.3	101.6	100.4	98.2	87.4	105.1	94.3	93.9	93.6
3月	101.8	108.4	108.4	103.5	110.9	103.2	98.7	100.6	104.3	105.7	103.0	98.4	97.0	105.6	97.8	103.6	99.2
4月	102.6	104.1	104.1	105.3	111.1	103.0	102.0	103.4	101.6	107.6	104.8	100.9	98.2	108.1	98.6	99.8	97.5
5月	97.6	99.0	99.0	96.9	99.0	96.0	97.8	97.1	99.7	98.4	98.6	103.3	95.6	105.1	97.8	98.1	95.5
6月	103.5	105.9	105.9	103.8	106.7	103.3	101.9	103.6	105.5	105.0	105.2	102.5	100.3	111.0	100.3	103.8	98.6
7月	101.1	104.2	104.2	103.4	99.5	101.5	99.7	102.0	99.4	104.0	103.0	102.5	98.7	104.3	97.8	97.2	97.2
8月	97.1	94.7	94.7	93.4	104.5	96.9	98.2	98.8	99.1	99.5	99.6	99.6	98.7	86.0	98.9	97.2	97.2
9月	98.0	102.8	102.8	98.8	94.0	96.7	98.7	98.2	97.6	100.0	96.7	99.8	96.6	104.7	93.2	94.8	97.1
10月	100.3	106.8	106.8	101.6	104.0	99.3	97.8	100.6	101.3	100.9	100.9	97.8	93.5	108.1	98.6	100.0	97.7
前年同月比 (%)	—	—	3.7	1.8	1.7	0.3	-0.7	2.8	2.1	0.6	3.9	-1.7	-2.5	2.4	3.8	1.1	-0.1

平成29年10月分

第18表 労働時間指数 (所定内労働時間)

年 月	(事業所規模5人以上)											(平成27年平均=100)										
	調査産業計	前年同月比	建設業	製造業	電気・ガス・熱供給・水道業	情報通信業	運輸業、郵便業	卸売業、小売業	金融業、保険業	不動産業、物品賃貸業	学術研究、専門・技術サービス業	宿泊業、飲食サービス業	生活関連サービス業、娯楽業	教育、学習支援業	医療、福祉	総合サービス業	サービス業(他に分類されないもの)					
平成23年平均	102.2	-0.5	100.0	99.9	100.0	100.3	104.1	102.4	104.3	98.8	102.5	106.5	104.5	108.6	101.6	96.0	98.7					
平成24年平均	103.0	0.8	100.2	101.2	102.8	102.4	101.9	102.4	104.1	98.6	105.8	107.1	107.8	109.4	102.3	95.3	100.8					
平成25年平均	100.8	-2.1	98.9	99.6	99.2	100.3	100.3	100.9	102.4	99.1	103.3	101.7	104.3	103.3	99.6	95.9	99.6					
平成26年平均	99.5	-1.3	97.4	99.5	99.0	99.8	97.9	100.6	100.9	100.5	101.8	96.8	99.8	99.8	98.2	99.3	99.5					
平成27年平均	100.0	0.5	100.0	100.0	100.0	100.0	100.0	100.0	100.0	100.0	100.0	100.0	100.0	100.0	100.0	100.0	100.0					
平成28年平均	99.7	-0.3	102.1	99.8	101.5	99.7	100.5	99.1	100.0	100.8	99.0	96.8	98.2	104.3	100.7	99.7	98.9					
平成28年 10月	99.1	-0.6	102.8	99.3	100.2	98.7	99.9	98.5	99.6	101.3	97.6	94.4	95.8	107.2	99.0	99.4	98.6					
平成28年 11月	100.7	0.6	104.1	102.4	100.6	100.0	101.2	100.9	99.0	101.1	100.8	94.8	95.7	111.0	100.5	98.8	100.5					
平成28年 12月	98.4	-0.2	102.8	99.2	96.5	98.4	100.2	99.2	100.0	99.8	96.9	94.9	93.5	96.5	98.2	104.4	97.8					
平成29年 1月	92.4	-0.8	89.3	89.9	92.9	91.1	96.7	93.9	95.7	91.7	88.9	90.5	90.3	95.1	93.7	95.5	93.0					
平成29年 2月	98.3	-1.1	103.1	101.7	99.9	98.6	98.9	99.0	96.5	100.1	101.9	90.7	90.3	105.2	98.1	98.0	94.7					
平成29年 3月	101.1	-1.8	104.2	101.9	109.7	103.3	99.3	100.0	105.3	102.7	103.2	94.7	96.3	104.8	101.8	107.9	99.9					
平成29年 4月	102.7	-1.0	104.3	105.4	109.5	103.7	103.3	103.5	103.2	105.4	104.5	94.7	98.5	106.9	103.3	105.2	98.5					
平成29年 5月	97.7	2.7	94.8	95.5	99.2	97.3	98.6	97.4	100.7	96.7	96.2	96.7	97.2	104.8	101.2	101.2	96.4					
平成29年 6月	104.7	0.7	107.6	107.1	110.1	106.3	103.8	104.6	107.3	105.0	105.4	99.3	99.5	112.0	105.1	107.0	100.3					
平成29年 7月	101.7	-0.7	103.9	104.3	101.3	103.4	101.0	102.3	101.6	103.2	102.2	97.9	96.8	104.0	102.6	98.6	98.8					
平成29年 8月	97.4	-0.5	93.4	93.9	108.1	99.1	99.6	97.7	101.3	96.2	98.8	96.8	96.5	88.4	101.8	100.9	98.2					
平成29年 9月	99.0	-0.7	102.2	100.2	94.8	98.5	100.1	100.2	99.0	100.6	98.7	93.6	93.6	104.8	98.3	96.1	98.1					
平成29年 10月	100.5	1.4	104.2	101.4	106.4	100.3	99.0	100.7	102.8	101.0	101.4	95.9	91.9	107.7	102.7	102.6	98.4					
前年同月比 (%)	-	-	1.4	2.1	6.2	1.6	-0.9	2.2	3.2	-0.3	3.9	1.6	-4.1	0.5	3.7	3.2	-0.2					

年 月	(事業所規模30人以上)											(平成27年平均=100)										
	調査産業計	前年同月比	建設業	製造業	電気・ガス・熱供給・水道業	情報通信業	運輸業、郵便業	卸売業、小売業	金融業、保険業	不動産業、物品賃貸業	学術研究、専門・技術サービス業	宿泊業、飲食サービス業	生活関連サービス業、娯楽業	教育、学習支援業	医療、福祉	総合サービス業	サービス業(他に分類されないもの)					
平成23年平均	101.7	-0.4	99.6	99.7	98.5	100.6	104.0	101.3	104.1	100.3	101.6	117.7	103.2	106.9	99.3	92.0	97.5					
平成24年平均	103.1	1.4	100.6	101.5	101.5	103.1	102.4	102.2	104.3	100.7	106.6	117.2	106.2	108.4	100.7	90.8	99.7					
平成25年平均	100.8	-2.3	98.0	99.9	98.0	101.1	99.9	101.1	102.0	99.0	104.9	108.6	103.5	102.1	97.7	94.8	98.9					
平成26年平均	99.7	-1.0	95.6	99.5	99.7	100.0	97.7	100.2	101.0	100.5	103.0	101.9	102.2	98.9	98.2	97.7	100.0					
平成27年平均	100.0	0.2	100.0	100.0	100.0	100.0	100.0	100.0	100.0	100.0	100.0	100.0	100.0	100.0	100.0	100.0	100.0					
平成28年平均	99.8	-0.2	102.5	99.8	101.2	100.0	100.1	98.5	100.0	100.3	99.6	100.6	100.3	103.0	97.9	99.8	99.2					
平成28年 10月	99.2	-0.7	103.1	99.7	100.8	99.4	98.8	98.2	99.8	101.0	98.4	98.8	99.4	105.8	94.9	101.5	98.7					
平成28年 11月	100.9	1.1	104.0	102.3	100.4	100.4	100.4	101.0	99.0	99.7	102.1	98.6	99.1	109.0	96.6	99.5	100.6					
平成28年 12月	98.4	0.3	103.5	98.6	97.6	98.8	99.1	98.4	99.7	99.4	97.4	100.5	96.6	96.0	94.4	102.4	98.0					
平成29年 1月	93.4	-0.3	91.4	91.7	92.6	92.5	97.1	95.0	95.4	93.2	89.8	95.3	93.4	95.4	90.4	90.7	93.7					
平成29年 2月	98.1	-0.6	102.5	100.5	99.8	98.9	97.9	98.2	96.2	102.6	100.1	97.1	89.4	104.8	94.0	95.0	94.7					
平成29年 3月	102.1	-1.2	106.1	103.3	110.2	104.4	98.5	101.5	105.1	106.1	102.8	97.4	99.7	104.7	97.9	103.1	100.2					
平成29年 4月	103.1	-0.5	104.6	105.6	110.8	104.4	102.3	104.2	102.4	107.9	104.0	98.9	100.6	107.2	99.0	99.4	98.5					
平成29年 5月	98.3	3.4	95.0	96.9	98.3	98.1	98.7	97.8	100.4	99.1	97.4	101.3	98.7	104.7	98.3	98.8	96.8					
平成29年 6月	104.8	1.0	107.8	106.8	110.1	106.2	103.6	104.9	106.6	106.2	105.3	103.9	102.4	110.9	100.4	105.2	100.5					
平成29年 7月	102.2	-0.3	104.9	104.5	101.9	104.0	101.1	102.9	100.8	105.4	103.1	101.3	101.0	104.6	98.4	97.9	99.2					
平成29年 8月	98.3	-0.2	94.3	94.0	108.8	99.4	100.2	99.8	101.1	101.4	100.2	98.6	101.1	86.5	99.6	100.9	98.9					
平成29年 9月	99.0	-0.5	102.2	98.9	93.9	98.7	100.5	99.3	98.9	101.7	98.3	98.4	99.0	104.5	93.6	95.7	98.7					
平成29年 10月	101.1	1.9	106.2	101.9	106.1	100.9	99.3	101.4	102.3	101.8	102.2	96.9	93.8	108.2	99.1	101.9	99.5					
前年同月比 (%)	-	-	3.0	2.2	5.3	1.5	0.5	3.3	2.5	0.8	3.9	-1.9	-5.6	2.3	4.4	0.4	0.8					

第19表 労働時間指数 (所定外労働時間)

年 月	調査産業計		建設業	製造業	電気・ガス・熱供給・水道業	情報通信業	運輸業、郵便業	卸売業、小売業	金融業、保険業	不動産業、物品賃貸業	学術研究、専門・技術サービス業	宿泊業、飲食サービス業	生活関連サービス業、娯楽業	教育、学習支援業	医療、福祉	複合サービス事業	サービス業(他に分類されないもの)
	前年同月比	当月比															
平成23年平均	96.9	-0.8	92.0	101.5	132.1	108.0	105.2	82.0	82.9	85.9	110.9	83.6	114.8	102.2	92.8	114.7	102.3
平成24年平均	99.1	2.3	106.9	104.5	107.7	105.3	95.7	86.2	87.0	69.8	125.2	95.4	99.7	89.2	101.1	103.9	107.8
平成25年平均	99.0	-0.1	99.0	109.4	99.7	104.0	86.7	94.5	93.4	73.9	125.1	89.1	97.2	95.5	108.3	109.9	103.5
平成26年平均	99.6	0.6	96.6	106.5	91.2	104.9	82.6	95.5	97.4	96.2	120.1	85.7	126.7	98.5	109.5	90.5	104.1
平成27年平均	100.0	0.4	100.0	100.0	100.0	100.0	100.0	100.0	100.0	100.0	100.0	100.0	100.0	100.0	100.0	100.0	100.0
平成28年平均	95.1	-4.9	93.6	94.6	110.1	97.0	95.2	95.2	95.7	96.2	101.6	99.4	71.7	105.0	98.8	95.6	88.7
平成28年 10月	96.0	-2.6	103.5	97.2	108.4	95.2	99.4	99.0	95.7	95.6	92.8	95.5	68.0	105.5	97.2	78.9	89.8
平成28年 11月	96.8	-3.4	101.9	93.1	104.6	93.1	96.8	97.9	93.0	102.7	102.7	101.2	71.5	125.5	98.9	86.7	95.4
平成28年 12月	94.3	-5.8	100.2	93.1	93.3	88.4	103.4	97.9	91.4	96.3	96.0	108.4	71.5	97.9	97.2	114.6	88.1
平成29年 1月	92.5	-1.0	107.0	88.6	103.8	88.9	102.0	94.1	89.2	96.5	94.7	97.1	72.4	90.0	100.0	84.8	83.9
平成29年 2月	96.7	-0.9	126.2	99.2	86.8	94.2	94.9	94.1	90.3	99.3	115.2	88.4	72.4	110.0	100.0	77.2	81.5
平成29年 3月	100.0	-2.5	121.9	99.2	112.6	93.7	101.0	95.3	100.5	109.2	121.2	98.6	75.9	120.0	96.4	94.9	87.1
平成29年 4月	99.2	-1.8	107.0	97.6	113.8	93.7	101.5	98.8	98.4	111.3	122.5	104.3	90.8	125.0	91.1	97.5	84.7
平成29年 5月	92.5	1.6	97.3	91.1	101.3	82.6	93.4	95.3	95.1	93.6	117.2	104.3	71.3	115.0	87.5	89.9	83.1
平成29年 6月	93.3	-0.1	105.3	91.9	75.5	84.2	92.4	90.6	98.9	95.7	115.9	101.4	82.8	115.0	94.6	93.7	79.0
平成29年 7月	94.2	0.9	107.5	89.4	76.1	84.7	96.5	100.0	92.4	95.7	109.3	105.8	80.5	120.0	83.9	91.1	82.3
平成29年 8月	88.3	-1.1	106.4	83.7	67.9	80.0	87.9	91.8	87.0	91.5	102.6	100.0	73.6	90.0	82.1	63.3	80.6
平成29年 9月	91.7	-0.1	113.9	95.1	96.2	83.7	89.9	92.9	90.3	100.0	92.1	97.1	72.4	142.5	85.7	81.0	80.6
平成29年 10月	95.0	-1.0	117.6	95.1	88.7	88.4	90.4	96.5	95.7	105.0	99.3	100.0	92.0	137.5	89.3	84.8	79.8
前年同月比 (%)	-	-	13.6	-2.2	-18.2	-7.1	-9.1	-2.5	0.0	9.8	7.0	4.7	35.3	30.3	-8.1	7.5	-11.1

年 月	調査産業計		建設業	製造業	電気・ガス・熱供給・水道業	情報通信業	運輸業、郵便業	卸売業、小売業	金融業、保険業	不動産業、物品賃貸業	学術研究、専門・技術サービス業	宿泊業、飲食サービス業	生活関連サービス業、娯楽業	教育、学習支援業	医療、福祉	複合サービス事業	サービス業(他に分類されないもの)
	前年同月比	当月比															
平成23年平均	98.9	-1.0	90.6	103.3	130.6	104.6	108.3	80.4	80.4	93.8	117.5	106.8	137.3	93.1	98.8	128.6	108.0
平成24年平均	100.7	1.8	109.1	107.9	102.5	104.8	99.7	84.0	83.0	85.3	117.9	124.5	108.9	91.1	106.8	99.8	108.9
平成25年平均	100.0	-0.7	95.7	110.8	99.7	105.8	87.6	86.9	91.0	83.8	120.6	118.4	105.4	89.3	113.7	107.0	107.2
平成26年平均	100.3	0.3	91.5	108.0	94.9	108.6	83.4	93.1	95.9	92.7	115.5	101.1	131.6	93.7	113.7	87.5	104.1
平成27年平均	100.0	-0.3	100.0	100.0	100.0	100.0	100.0	100.0	100.0	100.0	100.0	100.0	100.0	100.0	100.0	100.0	100.0
平成28年平均	94.3	-5.7	91.5	96.9	111.2	96.6	94.0	91.1	96.5	96.5	95.9	105.1	58.0	98.4	98.9	78.4	91.8
平成28年 10月	94.7	-3.8	101.5	99.9	115.9	95.9	95.9	94.3	95.6	93.9	86.8	110.4	52.4	98.8	95.8	64.4	88.4
平成28年 11月	94.7	-5.9	101.9	95.4	104.2	94.4	95.9	91.3	93.1	98.7	99.1	105.7	48.5	115.7	97.5	88.0	94.1
平成28年 12月	92.5	-6.0	99.3	93.9	97.4	89.4	98.0	93.3	91.1	93.9	90.1	123.0	53.3	91.6	95.8	84.3	91.0
平成29年 1月	91.1	-2.3	104.9	93.9	101.2	87.6	100.5	88.1	88.5	81.4	81.8	120.6	64.1	95.2	106.7	70.8	87.0
平成29年 2月	95.6	-1.3	121.7	106.1	80.4	92.5	93.4	91.1	89.0	91.7	103.4	115.9	63.1	114.3	98.3	78.3	82.1
平成29年 3月	99.3	-3.5	124.3	105.3	117.2	100.0	100.0	88.1	89.0	101.4	105.1	114.3	64.1	128.6	95.0	109.4	88.6
平成29年 4月	97.8	-3.6	101.3	102.3	114.1	93.0	99.5	92.1	96.5	104.8	111.9	133.3	68.9	131.0	88.3	103.8	86.2
平成29年 5月	90.4	-1.5	88.1	96.9	104.9	81.1	90.9	87.1	94.5	91.7	108.5	136.5	58.3	116.7	86.7	88.7	81.3
平成29年 6月	90.4	-3.8	92.5	95.4	76.7	83.1	88.9	85.1	98.0	93.1	105.1	130.2	74.8	114.3	96.7	84.0	78.0
平成29年 7月	89.6	-1.5	99.1	90.8	78.5	84.1	89.4	89.1	90.0	90.3	102.8	122.2	70.9	97.6	85.0	87.0	80.5
平成29年 8月	85.2	-2.4	97.3	86.3	66.3	79.1	83.3	85.1	85.5	82.1	94.9	115.9	69.9	76.2	81.7	48.1	79.7
平成29年 9月	88.1	-3.2	107.1	97.7	95.1	83.1	85.4	82.2	89.0	84.1	85.2	122.2	68.0	109.5	85.0	82.1	79.7
平成29年 10月	91.9	-3.0	110.6	98.5	85.3	88.1	86.9	89.1	94.5	92.4	91.5	112.7	89.3	104.8	88.3	74.5	78.0
前年同月比 (%)	-	-	9.0	-1.4	-26.4	-8.1	-9.4	-5.5	-1.2	-1.6	5.4	2.1	70.4	6.1	-7.8	15.7	-11.8

第20表 常用雇用指数

(平成27年平均=100)

年 月	調査産業 計		建設業	製造業	電気・ガス・熱供給・水道業	情報通信業	運輸業、郵便業	卸売業、小売業	金融業、保険業	不動産業、物品賃貸業	学術研究、専門・技術サービス業	宿泊業、飲食サービス業	生活関連サービス業、娯楽業	教育、学習支援業	医療、福祉	複合サービス事業	サービス業(他に分類されないもの)
	前年同月比	当月比															
平成23年平均	99.0	-0.4	98.9	108.6	196.6	99.0	99.7	104.2	101.6	99.6	80.9	96.4	100.3	94.2	92.5	104.5	94.6
平成24年平均	98.8	-0.2	98.6	108.9	186.1	98.1	99.2	103.0	100.4	101.0	82.3	97.8	98.0	94.1	94.7	103.9	94.0
平成25年平均	98.6	-0.2	99.3	107.3	138.0	97.2	98.5	100.3	100.2	99.6	88.8	99.0	97.9	96.4	96.4	99.0	95.2
平成26年平均	100.0	1.4	99.5	106.3	119.8	99.1	98.4	100.6	99.5	100.6	96.1	102.4	100.8	98.6	98.1	96.2	97.0
平成27年平均	100.0	0.0	100.0	100.0	100.0	100.0	100.0	100.0	100.0	100.0	100.0	100.0	100.0	100.0	100.0	100.0	100.0
平成28年平均	101.4	1.4	100.9	101.8	85.6	100.2	100.2	100.8	101.7	103.2	103.4	102.1	102.8	101.0	100.5	100.5	100.7
平成28年 10月	101.8	1.6	101.3	99.8	91.2	101.3	99.3	101.5	102.0	104.0	103.9	104.3	104.0	103.0	103.3	100.7	100.6
平成28年 11月	102.0	1.7	101.4	100.1	91.2	101.4	99.6	101.7	102.1	103.7	104.0	103.8	104.0	103.4	104.0	101.9	101.0
平成28年 12月	102.1	1.7	101.3	101.0	93.6	101.4	99.7	101.8	102.3	103.9	103.9	104.5	103.3	103.7	103.7	101.9	100.6
平成29年 1月	101.9	1.8	101.2	102.0	93.2	101.3	99.1	101.6	102.9	103.2	103.9	102.9	102.5	102.8	103.4	102.0	100.7
平成29年 2月	101.4	1.3	100.8	100.1	92.7	101.0	98.5	101.7	102.6	103.5	104.5	101.7	102.0	100.6	102.9	99.4	100.9
平成29年 3月	101.2	1.3	100.6	98.4	91.7	100.6	99.3	101.9	102.1	104.1	104.1	102.8	103.1	97.6	102.0	98.1	101.0
平成29年 4月	103.2	1.4	102.3	100.5	103.9	105.0	101.2	102.8	104.4	107.1	106.0	103.0	104.7	102.9	104.6	100.2	102.3
平成29年 5月	103.7	1.9	102.2	103.2	103.3	105.5	101.0	102.7	104.7	107.5	106.0	103.1	105.3	105.1	104.6	100.4	103.0
平成29年 6月	104.1	2.2	102.2	104.7	101.8	105.8	101.5	102.9	104.3	107.4	105.8	104.6	106.8	105.7	105.0	100.7	102.4
平成29年 7月	103.9	2.1	102.7	102.9	100.8	105.7	101.3	102.6	103.9	107.8	105.2	105.0	107.7	104.7	105.6	99.3	102.6
平成29年 8月	103.5	1.9	102.5	101.6	100.9	105.5	100.6	102.7	103.9	107.5	104.8	105.1	108.2	99.7	105.9	99.1	102.8
平成29年 9月	103.4	1.6	102.7	99.1	100.8	104.9	100.4	102.6	103.4	107.0	104.6	105.1	108.9	103.6	105.5	98.3	103.3
平成29年 10月	103.4	1.6	102.5	98.4	102.6	104.9	99.9	102.5	103.4	106.0	104.8	105.7	108.6	105.0	105.1	97.9	103.3
前年同月比 (%)	-	-	1.2	-1.4	12.5	3.6	0.6	1.0	1.4	1.9	0.9	1.3	4.4	1.9	1.7	-2.8	2.7

(事業所規模30人以上)

年 月	調査産業 計		建設業	製造業	電気・ガス・熱供給・水道業	情報通信業	運輸業、郵便業	卸売業、小売業	金融業、保険業	不動産業、物品賃貸業	学術研究、専門・技術サービス業	宿泊業、飲食サービス業	生活関連サービス業、娯楽業	教育、学習支援業	医療、福祉	複合サービス事業	サービス業(他に分類されないもの)
	前年同月比	当月比															
平成23年平均	99.6	-0.3	99.1	110.8	194.5	100.6	100.4	106.0	101.9	99.1	75.9	102.3	99.3	92.1	93.6	106.8	94.1
平成24年平均	99.4	-0.2	98.5	111.4	184.3	99.4	99.8	104.7	100.4	99.9	79.7	105.6	96.3	92.6	95.5	104.9	93.2
平成25年平均	99.3	-0.1	99.4	110.0	132.4	98.3	98.5	100.7	100.3	98.7	87.7	109.3	96.5	95.6	97.3	98.3	94.4
平成26年平均	100.3	1.0	99.3	109.2	112.3	99.6	98.0	100.1	99.7	99.6	96.6	110.0	98.3	97.6	98.3	98.6	97.0
平成27年平均	100.0	-0.3	100.0	100.0	100.0	100.0	100.0	100.0	100.0	100.0	100.0	100.0	100.0	100.0	100.0	100.0	100.0
平成28年平均	100.9	0.9	101.2	101.7	80.9	100.9	100.0	99.9	102.3	101.1	104.4	99.7	103.4	100.5	101.4	98.9	100.3
平成28年 10月	100.8	0.8	100.6	98.9	80.0	101.2	99.0	100.1	102.8	101.2	105.2	100.0	104.1	103.1	101.6	96.9	100.0
平成28年 11月	101.0	0.9	100.7	99.5	80.0	101.1	99.1	100.2	102.8	101.3	105.1	100.7	102.9	103.4	101.7	101.4	100.4
平成28年 12月	101.0	0.8	100.3	100.8	82.5	101.0	99.1	99.9	103.1	101.4	105.2	100.8	101.6	103.7	101.7	101.4	99.9
平成29年 1月	101.0	1.1	100.2	102.2	82.1	101.1	98.8	99.9	104.0	100.6	105.1	98.8	100.5	102.8	101.4	102.3	100.3
平成29年 2月	100.4	0.5	100.0	99.9	81.6	100.9	98.2	99.7	103.6	100.2	105.5	97.8	100.7	99.9	101.4	93.1	100.5
平成29年 3月	100.1	0.5	99.8	97.7	81.4	100.6	99.1	100.0	103.2	100.1	105.1	100.8	102.4	96.3	99.9	92.8	100.7
平成29年 4月	102.8	0.9	102.1	100.1	94.7	105.4	101.1	102.2	105.1	103.1	107.3	101.6	104.6	101.9	103.1	89.0	102.0
平成29年 5月	103.2	1.6	101.5	103.8	94.1	105.1	100.9	101.6	105.4	103.4	106.5	101.5	105.7	104.4	102.9	90.9	102.4
平成29年 6月	103.5	1.9	101.2	105.8	92.4	105.3	101.2	101.8	105.0	103.1	106.5	101.9	107.2	105.2	103.0	90.8	101.9
平成29年 7月	103.2	2.1	101.5	103.2	91.3	105.2	101.3	101.5	104.6	103.1	105.9	103.0	107.9	104.0	103.7	89.7	102.3
平成29年 8月	102.6	1.9	101.1	101.6	91.5	105.1	100.5	101.5	104.7	103.1	105.6	102.4	108.6	98.2	104.1	88.9	102.3
平成29年 9月	102.5	1.4	101.7	98.2	91.4	104.6	100.3	101.4	104.2	102.5	105.4	103.4	108.9	102.8	103.3	87.9	103.1
平成29年 10月	102.4	1.6	101.7	97.3	92.3	104.8	99.9	101.4	104.1	100.9	105.5	103.4	107.4	104.8	102.7	87.9	103.1
前年同月比 (%)	-	-	1.1	-1.6	15.4	3.6	0.9	1.3	1.3	-0.3	0.3	3.4	3.2	1.6	1.1	-9.3	3.1

用語の説明

1 現金給与額

賃金、給与、手当、賞与その他の名称を問わず、労働の対償として使用者が労働者に通貨で支払うもので、所得税、社会保険料、組合費、購買代金等を差し引く前の金額です。退職金は含みません。

「現金給与総額」は、「きまって支給する給与」と「特別に支払われた給与」との合計額をいいます。

「きまって支給する給与」は、労働協約、就業規則等によってあらかじめ定められている支給条件、算定方法によって支給される給与であり、いわゆる基本給、家族手当、時間外手当等を含みます。

「所定内給与」は、きまって支給する給与のうち次の所定外給与以外のものをいいます。

「所定外給与」は、所定の労働時間を超える労働に対して支給される給与や、休日労働、深夜労働に対して支給される給与であり、時間外手当、早朝出勤手当、休日出勤手当、深夜手当等です。

「特別に支払われた給与」は、労働協約、就業規則等によらず、一時的又は突発的の事由に基づき労働者に支払われた給与又は労働協約、就業規則等によりあらかじめ支給条件、算定方法が定められている給与で、以下に該当するものです。

①夏冬の賞与、期末手当等の一時金、②いわゆるベースアップの差額追給分、③3か月を超える期間で算定される手当等（6か月分支払われる通勤手当等）、④支給事由の発生が不定期なもの。

2 実労働時間数、出勤日数

労働者が実際に労働した時間数及び実際に出勤した日数です。休憩時間は給与支給の有無にかかわらず除かれます。また、有給休暇取得分も除かれます。

「総実労働時間数」は、「所定内労働時間数」と「所定外労働時間数」の合計をいいます。

「所定内労働時間数」は、労働協約、就業規則等で定められた正規の始業時刻と終業時刻との間の実労働時間数をいいます。

「所定外労働時間数」は、早出、残業、臨時の呼出、休日出勤等の実労働時間数をいいます。

「出勤日数」は、業務のために実際に出勤した日数をいいます。1時間でも就業すれば1出勤日とします。

3 常用労働者

事業所に雇用され給与を支払われる労働者（船員法の船員を除く。）のうち、

(1) 期間を定めずに、又は1か月を超える期間を定めて雇われている者

(2) 日々又は1か月以内の期間を定めて雇われている者のうち、調査期間の前2か月にそれぞれ18日以上雇い入れられた者

のいずれかに該当する者を常用労働者といいます。

「一般労働者」は、常用労働者のうち次の「パートタイム労働者」以外の者をいいます。

「パートタイム労働者」は、常用労働者のうち次のいずれかに該当する労働者をいいます。

① 1日の所定労働時間が一般の労働者よりも短い者

② 1日の所定労働時間が一般の労働者と同じで1週の所定労働日数が一般の労働者よりも短い者

東京都毎月勤労統計ホームページ

<http://www.toukei.metro.tokyo.jp/maikin/mk-index.htm>



東京都の賃金、労働時間及び雇用の動き

-毎月勤労統計調査地方調査結果月報-

平成29年10月分

平成29年12月発行

編集・発行 東京都総務局統計部人口統計課

〒163-0920 東京都新宿区西新宿二丁目3番1号

新宿モノリス20階

電話 03-5321-1111(代) 内線25-531~5

直通 03-5388-2534

E-mail : S0000030@section.metro.tokyo.jp