

調査結果のあらまし(常用労働者)

1 賃金

(1) 事業所規模5人以上

9月の現金給与総額は、規模5人以上で前年同月比0.6%増加の340,651円となった。
 主な産業別に前年同月比を見ると、製造業8.1%増加、情報通信業2.9%減少、卸売業、小売業1.3%増加となった。
 現金給与総額のうち、きまって支給する給与は、前年同月比0.2%増加の327,316円となった。また、所定内給与は、同0.3%増加の306,618円となった。
 主な産業別にきまって支給する給与の前年同月比を見ると、製造業1.3%増加、情報通信業1.0%減少、卸売業、小売業1.6%増加となった。
 実質賃金指数(現金給与総額)は、前年同月比0.1%減少となった。

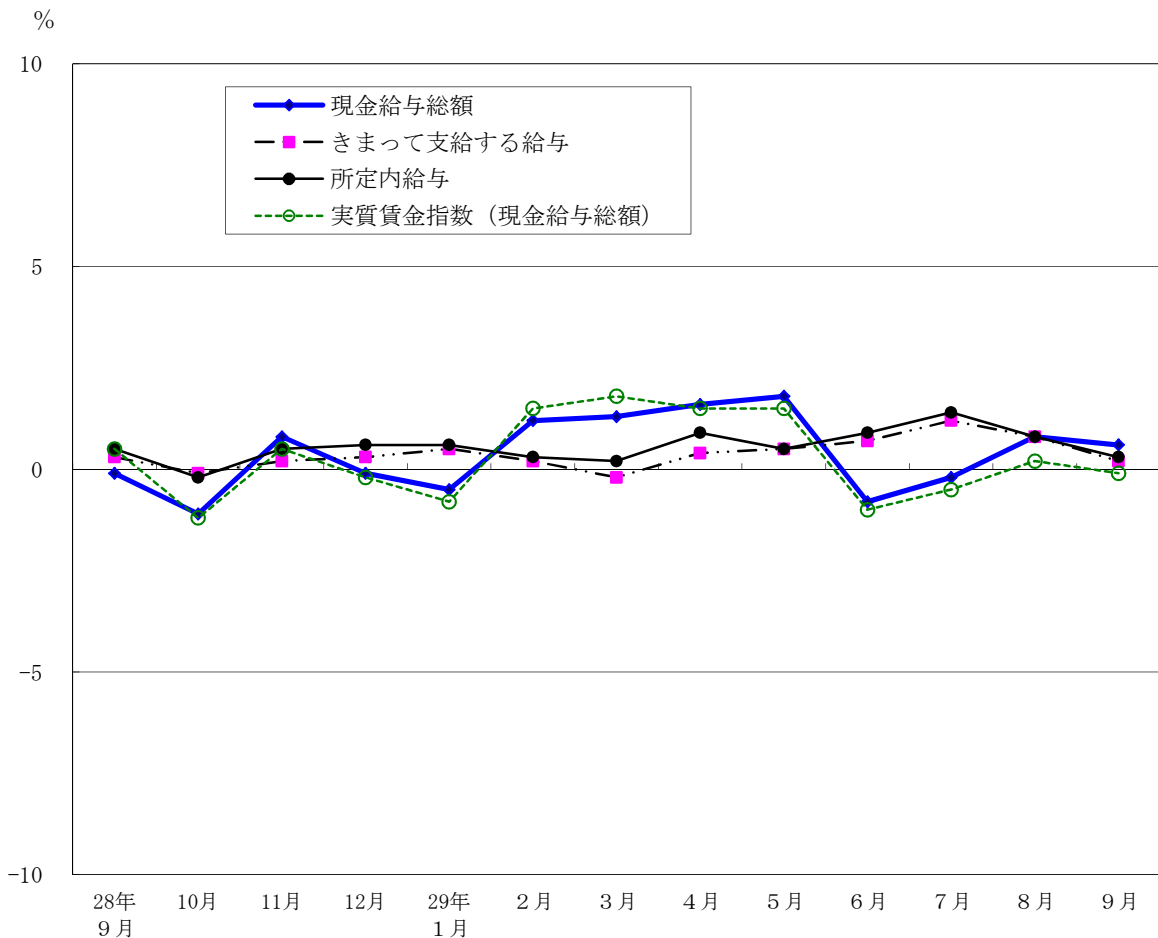
(図1、表1、統計表第15表)

(2) 事業所規模30人以上

9月の現金給与総額は、規模30人以上で前年同月比0.7%増加の375,252円となった。
 主な産業別に前年同月比を見ると、製造業9.1%増加、情報通信業1.1%減少、卸売業、小売業2.1%増加となった。
 現金給与総額のうち、きまって支給する給与は、前年同月比0.2%増加の358,742円となった。また、所定内給与は、同0.4%増加の334,789円となった。
 主な産業別にきまって支給する給与の前年同月比を見ると、製造業0.7%増加、情報通信業1.5%増加、卸売業、小売業2.6%増加となった。
 実質賃金指数(現金給与総額)は、前年同月比0.2%増加となった。

(表1、統計表第15表)

図1 賃金の推移(前年同月比) —調査産業計、5人以上—



平成29年9月分

表1 月間現金給与額

(単位：円・%)

産 業	現金給与総額		きまって支給する給与				特別に支払われた給与		
	前年 同月比		前年 同月比	所定内 与 給	前年 同月比	所定外 与 給			
(事業所規模5人以上)									
調査産業計	340,651	0.6	327,316	0.2	306,618	0.3	20,698	13,335	
建設業	409,372	2.7	402,339	2.5	362,566	1.2	39,773	7,033	
製造業	435,556	8.1	395,267	1.3	369,635	1.0	25,632	40,289	
電気・ガス・熱供給・水道業	510,583	7.6	497,546	9.4	432,603	5.0	64,943	13,037	
情報通信業	419,284	-2.9	404,709	-1.0	373,647	-0.8	31,062	14,575	
運輸業，郵便業	396,593	0.5	379,339	-0.2	334,154	0.8	45,185	17,254	
卸売業，小売業	323,955	1.3	314,462	1.6	301,103	1.7	13,359	9,493	
金融業，保険業	535,336	0.6	481,531	-0.4	451,245	-0.1	30,286	53,805	
不動産業，物品賃貸業	362,845	-1.6	350,709	-0.4	327,828	-0.7	22,881	12,136	
学術研究，専門・技術サービス業	422,374	-3.2	411,483	-1.9	390,034	-2.3	21,449	10,891	
宿泊業，飲食サービス業	137,537	3.2	136,579	3.4	128,353	3.4	8,226	958	
生活関連サービス業，娯楽業	210,508	2.1	208,007	1.7	197,267	1.6	10,740	2,501	
教育，学習支援業	319,670	-1.1	314,933	-0.8	306,970	-0.8	7,963	4,737	
医療，福祉	272,738	0.7	269,727	0.5	258,098	0.5	11,629	3,011	
複合サービス事業	323,025	-5.3	322,792	-5.1	309,536	-5.9	13,256	233	
サービス業（他に分類されないもの）	273,020	-2.0	267,672	-1.0	250,126	-0.3	17,546	5,348	
(事業所規模30人以上)									
調査産業計	375,252	0.7	358,742	0.2	334,789	0.4	23,953	16,510	
建設業	431,798	3.0	423,723	2.3	378,566	2.2	45,157	8,075	
製造業	462,163	9.1	414,141	0.7	384,565	0.5	29,576	48,022	
電気・ガス・熱供給・水道業	513,809	7.5	513,769	7.8	444,573	3.3	69,196	40	
情報通信業	435,690	-1.1	419,681	1.5	385,676	1.9	34,005	16,009	
運輸業，郵便業	407,845	-0.1	393,370	-0.1	345,839	0.9	47,531	14,475	
卸売業，小売業	369,135	2.1	356,281	2.6	340,609	2.8	15,672	12,854	
金融業，保険業	548,827	-2.0	485,743	-3.6	453,148	-3.9	32,595	63,084	
不動産業，物品賃貸業	395,158	3.2	378,030	3.2	356,003	3.7	22,027	17,128	
学術研究，専門・技術サービス業	436,821	-4.9	427,780	-3.7	404,866	-3.6	22,914	9,041	
宿泊業，飲食サービス業	160,874	0.2	159,829	1.7	151,280	2.4	8,549	1,045	
生活関連サービス業，娯楽業	209,207	0.5	207,998	0.4	195,899	-1.4	12,099	1,209	
教育，学習支援業	352,346	0.7	347,103	1.1	338,083	1.2	9,020	5,243	
医療，福祉	287,355	0.1	286,045	0.0	272,592	-0.3	13,453	1,310	
複合サービス事業	353,305	-5.6	353,214	-5.6	334,367	-7.2	18,847	91	
サービス業（他に分類されないもの）	268,270	-2.1	262,433	-1.6	245,350	-0.6	17,083	5,837	

2 労働時間

(1) 事業所規模5人以上

9月の総実労働時間数は、規模5人以上で前年同月比0.7%減少の141.9時間となった。
 総実労働時間数のうち所定内労働時間数は、前年同月比0.7%減少の130.9時間、所定外労働時間数は、同0.1%減少の11.0時間となった。
 主な産業別の所定外労働時間数は、製造業11.7時間（前年同月比3.0%増加）、情報通信業15.9時間（同12.5%減少）、卸売業、小売業7.9時間（同2.3%増加）となった。
 （図2-1、図2-2、表2）

(2) 事業所規模30人以上

9月の総実労働時間数は、規模30人以上で前年同月比0.8%減少の144.8時間となった。
 総実労働時間数のうち所定内労働時間数は、前年同月比0.5%減少の132.9時間、所定外労働時間数は、同3.2%減少の11.9時間となった。
 主な産業別の所定外労働時間数は、製造業12.8時間（前年同月比2.4%増加）、情報通信業16.7時間（同15.2%減少）、卸売業、小売業8.3時間（同3.7%減少）となった。
 （表2）

図2-1 労働時間の推移（前年同月比） — 調査産業計、5人以上 —

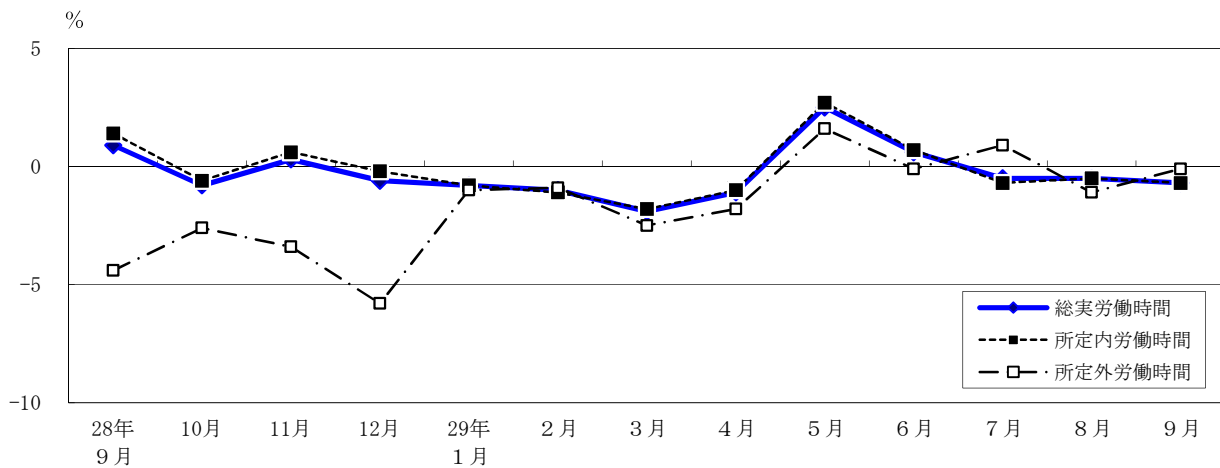
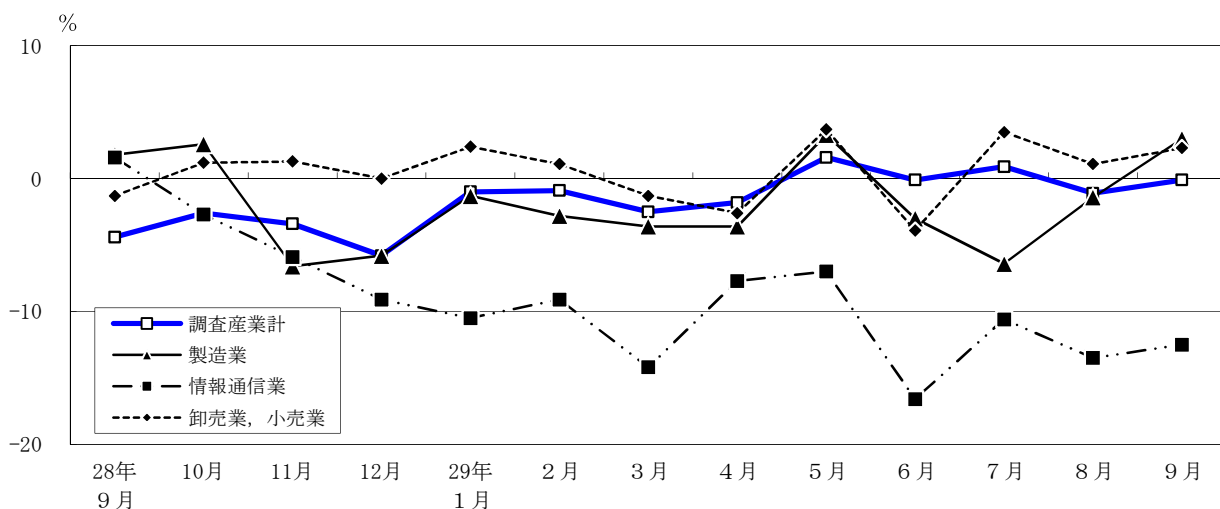


図2-2 所定外労働時間の推移（前年同月比） — 調査産業計及び主な産業、5人以上 —



平成29年9月分

表2 月間出勤日数及び実労働時間数

(単位：日・時間・%)

産 業	出 勤 日 数	総 実 労 働 時 間 数	所 定 内		所 定 外		
			前 年 同 月 比	所 定 内 労 働 時 間 数	前 年 同 月 比	所 定 外 労 働 時 間 数	前 年 同 月 比
(事業所規模5人以上)							
調 査 産 業 計	17.9	141.9	-0.7	130.9	-0.7	11.0	-0.1
建 設 業	20.9	179.7	0.8	158.4	-1.4	21.3	20.0
製 造 業	19.0	157.3	0.4	145.6	0.2	11.7	3.0
電 気・ガ 斯・熱 供 給・水 道 業	18.1	151.3	-6.4	136.0	-6.4	15.3	-6.4
情 報 通 信 業	18.5	157.4	-1.4	141.5	0.1	15.9	-12.5
運 輸 業， 郵 便 業	19.6	164.8	-1.1	147.0	-0.9	17.8	-2.6
卸 売 業， 小 売 業	18.0	140.9	-0.2	133.0	-0.1	7.9	2.3
金 融 業， 保 険 業	18.1	150.0	-0.8	133.3	-0.6	16.7	-2.3
不 動 産 業， 物 品 賃 貸 業	18.8	155.3	0.7	141.2	0.0	14.1	7.8
学 術 研 究， 専 門・技 術 サ ー ビ ス 業	18.2	151.4	0.9	137.5	0.9	13.9	0.8
宿 泊 業， 飲 食 サ ー ビ ス 業	14.6	100.8	-0.1	94.1	-0.7	6.7	8.4
生 活 関 連 サ ー ビ ス 業， 娯 楽 業	16.9	129.3	-3.1	123.0	-2.7	6.3	-12.8
教 育， 学 習 支 援 業	15.3	111.2	0.7	105.5	-0.8	5.7	38.5
医 療， 福 祉	17.3	122.6	-3.4	117.8	-3.6	4.8	-0.7
複 合 サ ー ビ ス 事 業	17.8	139.7	-0.9	133.3	-1.5	6.4	9.6
サ ー ビ ス 業 (他 に 分 類 さ れ な い も の)	18.4	141.7	-0.7	131.7	-0.3	10.0	-6.0
(事業所規模30人以上)							
調 査 産 業 計	18.1	144.8	-0.8	132.9	-0.5	11.9	-3.2
建 設 業	20.6	181.2	1.9	157.0	-0.1	24.2	17.3
製 造 業	18.5	155.2	0.1	142.4	-0.2	12.8	2.4
電 気・ガ 斯・熱 供 給・水 道 業	18.1	151.4	-6.9	135.9	-6.5	15.5	-10.9
情 報 通 信 業	18.4	157.4	-1.8	140.7	0.1	16.7	-15.2
運 輸 業， 郵 便 業	19.5	164.5	-0.3	147.6	0.2	16.9	-5.4
卸 売 業， 小 売 業	18.3	143.4	-0.3	135.1	-0.1	8.3	-3.7
金 融 業， 保 険 業	18.0	150.1	-0.9	132.3	-0.4	17.8	-3.4
不 動 産 業， 物 品 賃 貸 業	18.6	151.3	-0.1	139.1	0.8	12.2	-9.7
学 術 研 究， 専 門・技 術 サ ー ビ ス 業	17.9	150.5	0.7	135.5	0.6	15.0	2.3
宿 泊 業， 飲 食 サ ー ビ ス 業	15.5	107.8	2.6	100.1	1.2	7.7	24.9
生 活 関 連 サ ー ビ ス 業， 娯 楽 業	17.1	130.7	-0.5	123.7	-0.7	7.0	3.2
教 育， 学 習 支 援 業	15.5	111.8	0.4	107.2	0.2	4.6	5.7
医 療， 福 祉	17.7	124.3	-5.2	119.2	-5.4	5.1	-0.8
複 合 サ ー ビ ス 事 業	18.7	143.1	-1.6	134.4	-2.5	8.7	14.2
サ ー ビ ス 業 (他 に 分 類 さ れ な い も の)	18.4	140.9	-1.5	131.1	-0.7	9.8	-11.5

3 雇用

(1) 事業所規模5人以上

9月の常用労働者数は、規模5人以上で前年同月比1.6%増加の7,519千人となった。主な産業別に前年同月比をみると、製造業2.7%減少、情報通信業4.1%増加、卸売業、小売業1.3%増加となった。常用労働者中のパートタイム労働者比率は、前年同月差0.3ポイント上昇し、25.2%となった。

(図3-1、図3-2、表3)

(2) 事業所規模30人以上

9月の常用労働者数は、規模30人以上で前年同月比1.4%増加の5,169千人となった。主な産業別に前年同月比をみると、製造業3.4%減少、情報通信業4.1%増加、卸売業、小売業1.3%増加となった。常用労働者中のパートタイム労働者比率は、前年同月と同水準の19.6%となった。

(表3)

図3-1 常用雇用者数の推移（前年同月比） — 調査産業計及び主な産業、5人以上 —

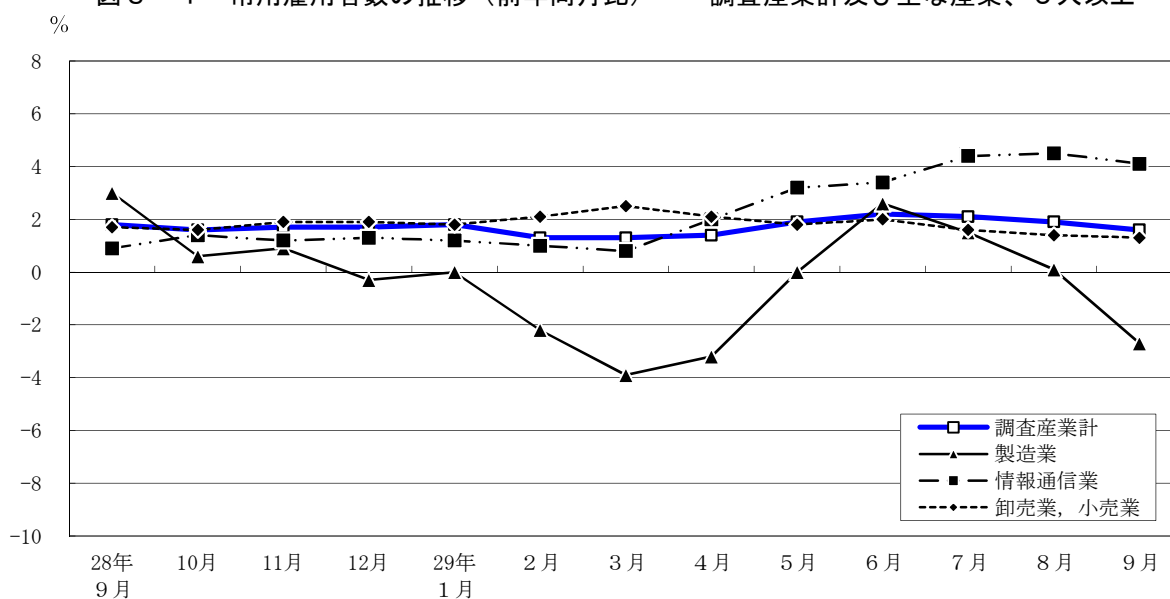
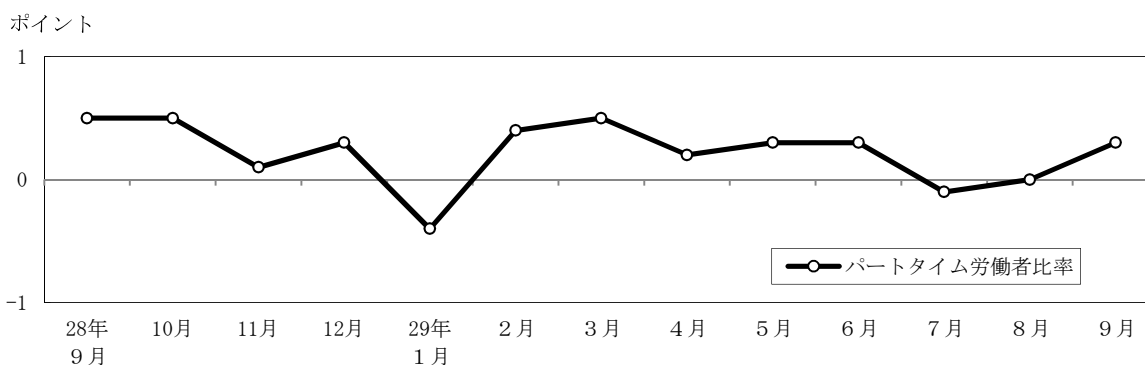


図3-2 パートタイム労働者比率の推移（前年同月差） — 調査産業計、5人以上 —



平成29年9月分

表3 常用雇用者数及び労働異動率

(単位： 人・%・ポイント)

産 業	常 用 労働者数	前 年 同月比	入 職 率		離 職 率		パートタイム 労働者比率	
			前 年 同月差	前 年 同月差	前 年 同月差	前 年 同月差		
(事業所規模5人以上)								
調 査 産 業 計	7,518,880	1.6	1.96	-0.03	1.86	0.06	25.2	0.3
建 設 業	352,732	1.5	1.19	-0.09	0.98	-0.09	2.7	0.3
製 造 業	647,543	-2.7	0.96	-0.03	1.29	0.45	7.0	-1.1
電気・ガス・熱供給・水道業	18,666	10.5	0.26	-2.50	0.36	-0.23	3.0	-1.2
情 報 通 信 業	805,076	4.1	1.20	0.38	1.71	0.75	3.7	0.5
運 輸 業 , 郵 便 業	455,783	0.9	0.76	-0.19	0.96	-0.58	11.1	0.7
卸 売 業 , 小 売 業	1,462,172	1.3	1.76	-0.04	1.86	0.12	29.5	-0.3
金 融 業 , 保 険 業	397,956	1.4	0.85	-0.01	1.33	0.18	7.9	-0.4
不 動 産 業 , 物 品 賃 貸 業	209,877	2.6	1.07	-0.37	1.51	0.29	15.1	0.7
学術研究,専門・技術サービス業	405,642	0.4	0.74	-0.98	0.93	-0.45	8.3	1.4
宿 泊 業 , 飲 食 サ ー ビ ス 業	653,160	2.2	4.12	0.04	4.06	-0.01	76.0	-2.0
生活関連サービス業,娯楽業	240,910	3.8	3.52	0.56	2.88	-0.33	47.4	0.0
教 育 , 学 習 支 援 業	433,497	1.6	5.79	-0.12	1.96	-0.50	37.7	1.2
医 療 , 福 祉	602,402	2.3	1.46	-0.58	1.88	0.20	35.4	2.2
複 合 サ ー ビ ス 事 業	20,386	-2.1	0.01	-0.22	0.81	0.79	22.2	5.5
サービス業(他に分類されないもの)	813,078	2.5	2.57	0.52	2.08	-0.23	29.0	1.0
(事業所規模30人以上)								
調 査 産 業 計	5,168,834	1.4	1.74	-0.08	1.54	0.06	19.6	0.0
建 設 業	217,120	0.5	1.33	0.61	0.79	-0.36	0.4	-0.3
製 造 業	485,468	-3.4	0.83	-0.07	1.39	0.56	5.4	-1.1
電気・ガス・熱供給・水道業	15,514	14.3	0.31	-0.74	0.43	-0.29	0.5	-1.2
情 報 通 信 業	676,650	4.1	1.10	0.23	1.50	0.56	2.8	0.1
運 輸 業 , 郵 便 業	373,566	1.0	0.72	-0.26	0.87	-0.40	9.4	0.2
卸 売 業 , 小 売 業	871,087	1.3	1.09	-0.16	1.19	0.16	23.0	-2.2
金 融 業 , 保 険 業	335,106	1.5	0.72	-0.12	1.18	0.03	8.4	0.3
不 動 産 業 , 物 品 賃 貸 業	133,407	1.4	1.11	-0.17	1.75	0.30	12.5	-3.3
学術研究,専門・技術サービス業	292,052	-0.1	0.73	-0.63	0.96	-0.16	6.5	2.1
宿 泊 業 , 飲 食 サ ー ビ ス 業	223,620	4.0	4.35	0.44	3.39	-0.45	69.9	-0.6
生活関連サービス業,娯楽業	130,979	3.1	2.80	-0.20	2.57	0.16	48.9	-1.0
教 育 , 学 習 支 援 業	341,538	0.8	6.46	-1.06	1.76	-0.57	33.9	-0.2
医 療 , 福 祉	402,765	1.8	1.13	-0.69	1.94	0.25	32.5	4.8
複 合 サ ー ビ ス 事 業	6,357	-11.3	0.05	-0.03	1.14	1.08	19.4	12.2
サービス業(他に分類されないもの)	663,605	2.7	2.77	0.55	2.04	-0.16	30.2	0.0