

東京都の賃金、労働時間 及び雇用の動き

—毎月勤労統計調査地方調査結果月報—

平成29年8月分



毎月勤労統計調査地方調査の説明

1 調査の目的

この調査は、統計法に基づく基幹統計で、常用労働者の給与、出勤日数、労働時間数及び雇用について、東京都における毎月の変動を明らかにすることを目的としています。

2 調査の対象

本調査の産業分類は、平成25年10月改定の日本標準産業分類に基づき、鉱業、採石業、砂利採取業、建設業、製造業、電気・ガス・熱供給・水道業、情報通信業、運輸業、郵便業、卸売業、小売業、金融業、保険業、不動産業、物品賃貸業、学術研究、専門・技術サービス業、宿泊業、飲食サービス業、生活関連サービス業、娯楽業、教育、学習支援業、医療、福祉、複合サービス事業、サービス業（他に分類されないもの）を大分類としています。

常時5人以上の常用労働者を雇用する民営、公営及び官営の全事業所の中から、産業別、規模別に無作為抽出し、厚生労働大臣が指定した約3,620事業所を対象に調査したものです。

利 用 上 の 注 意

- 「-」は皆無または該当数字がないもの、「0.0」は表章単位未満、「X」は調査事業所が少数であるため公表しないものであることを示しています。
- 「事業所規模5人以上」の統計表には、事業所規模30人以上の事業所を含みます。
- 平成27年1月分調査で対象事業所の抽出替え（事業所規模30人以上の事業所の入れ替え）を行った結果、新・旧両標本による調査結果の間にギャップが生じているため、時系列の比較が行えるよう、賃金指数及び労働時間指数については、平成24年2月まで遡って改定しています。
なお、各実数値や常用雇用指数、パートタイム労働者比率、入職率及び離職率は、ギャップ修正を行っていないため、ご注意ください。
- 平成29年1月分調査から、指数は平成27年平均=100としています。
- 前年比や前年同月比の算出は、指数によることとされているため、実数で計算した場合と必ずしも一致しません。
- 実質賃金指数=名目賃金指数/消費者物価指数*×100
*消費者物価指数は、東京都区部の消費者物価指数（持家の帰属家賃を除く総合）です。
- 指数、前年同月比は、調査対象事業所の抽出替え等に伴い、将来改訂されることがあります。
- 産業分類「鉱業、採石業、砂利採取業」については、調査対象事業所が少ないため公表しません。

目 次

I	調査結果のあらまし	1
II	統計表	
第 1 表	産業、性別常用労働者の 1 人平均月間現金給与額	7
第 2 表	産業、性別常用労働者の 1 人平均月間出勤日数及び実労働時間数	8
第 3 表	産業、性別常用労働者数及びパートタイム労働者比率	9
第 4 表	産業別労働異動率	10
第 5 表	産業、就業形態別常用労働者の 1 人平均月間現金給与額	11
第 6 表	産業、就業形態別常用労働者の 1 人平均月間出勤日数及び実労働時間数	12
第 7 表	産業、就業形態別常用労働者数	13
第 8 表	規模、性別常用労働者の 1 人平均月間現金給与額	14
第 9 表	規模、性別常用労働者の 1 人平均月間出勤日数及び実労働時間数	14
第 10 表	規模、就業形態別常用労働者の 1 人平均月間現金給与額	15
第 11 表	規模、就業形態別常用労働者の 1 人平均月間出勤日数及び実労働時間数	15
第 12 表	名目賃金指数（現金給与総額）	16
第 13 表	名目賃金指数（きまって支給する給与）	17
第 14 表	名目賃金指数（所定内給与）	18
第 15 表	実質賃金指数（現金給与総額）	19
第 16 表	実質賃金指数（きまって支給する給与）	20
第 17 表	労働時間指数（総実労働時間）	21
第 18 表	労働時間指数（所定内労働時間）	22
第 19 表	労働時間指数（所定外労働時間）	23
第 20 表	常用雇用指数	24
	用語の説明	25

調査結果のあらまし(常用労働者)

1 賃金

(1) 事業所規模5人以上

8月の現金給与総額は、規模5人以上で前年同月比0.8%増加の341,879円となった。

主な産業別に前年同月比を見ると、製造業0.3%増加、情報通信業1.2%減少、卸売業、小売業0.1%増加となった。

現金給与総額のうち、きまって支給する給与は、前年同月比0.8%増加の326,467円となった。また、所定内給与は、同0.8%増加の305,494円となった。

主な産業別にきまって支給する給与の前年同月比を見ると、製造業0.7%増加、情報通信業0.8%減少、卸売業、小売業1.1%増加となった。

実質賃金指数(現金給与総額)は、前年同月比0.2%増加となった。

(図1、表1、統計表第15表)

(2) 事業所規模30人以上

8月の現金給与総額は、規模30人以上で前年同月比0.5%増加の371,093円となった。

主な産業別に前年同月比を見ると、製造業0.8%増加、情報通信業0.3%増加、卸売業、小売業1.7%増加となった。

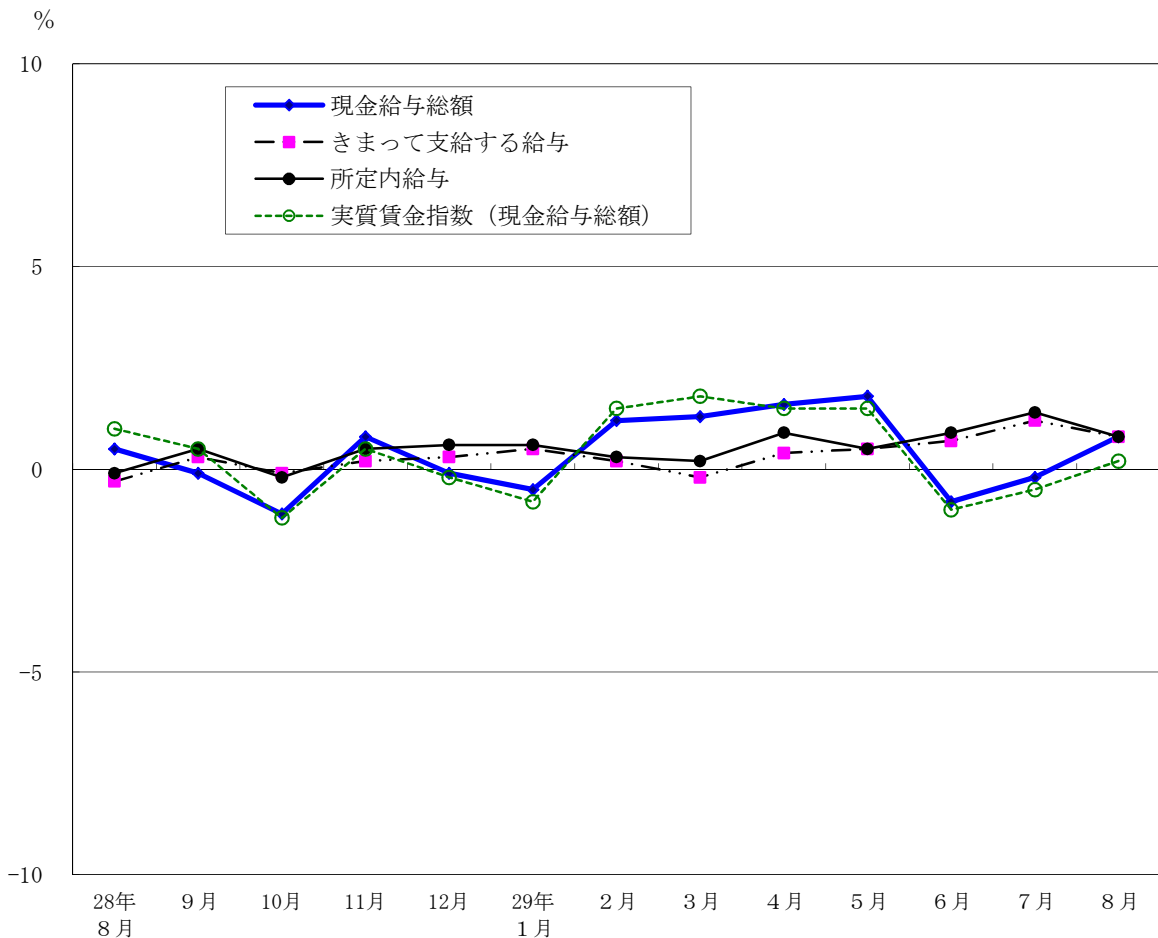
現金給与総額のうち、きまって支給する給与は、前年同月比0.8%増加の357,964円となった。また、所定内給与は、同1.1%増加の333,748円となった。

主な産業別にきまって支給する給与の前年同月比を見ると、製造業0.8%増加、情報通信業1.0%増加、卸売業、小売業2.4%増加となった。

実質賃金指数(現金給与総額)は、前年同月比0.1%減少となった。

(表1、統計表第15表)

図1 賃金の推移(前年同月比) —調査産業計、5人以上—



平成29年8月分

表1 月間現金給与額

(単位：円・%)

産 業	現金給与総額		きまって支給する給与					特別に支払われた給与
	前年 同月比		前年 同月比	所定内 与 所 給	前年 同月比	所定外 与 所 給		
(事業所規模5人以上)								
調査産業計	341,879	0.8	326,467	0.8	305,494	0.8	20,973	15,412
建設業	442,475	2.3	392,162	0.6	355,706	-0.5	36,456	50,313
製造業	407,276	0.3	393,437	0.7	370,804	1.1	22,633	13,839
電気・ガス・熱供給・水道業	458,377	1.9	456,740	1.7	411,803	0.7	44,937	1,637
情報通信業	407,425	-1.2	396,952	-0.8	364,354	-0.5	32,598	10,473
運輸業，郵便業	395,933	1.0	377,362	1.5	329,162	1.4	48,200	18,571
卸売業，小売業	326,240	0.1	312,493	1.1	299,010	1.4	13,483	13,747
金融業，保険業	530,897	9.2	496,471	3.5	465,031	3.8	31,440	34,426
不動産業，物品賃貸業	357,237	-2.1	346,267	-1.6	322,831	-2.1	23,436	10,970
学術研究，専門・技術サービス業	459,504	-4.8	410,168	-3.9	385,966	-4.6	24,202	49,336
宿泊業，飲食サービス業	143,036	3.8	140,166	3.6	131,431	3.7	8,735	2,870
生活関連サービス業，娯楽業	224,475	4.6	206,126	-0.2	195,109	-0.4	11,017	18,349
教育，学習支援業	312,925	2.9	310,561	2.5	302,428	2.2	8,133	2,364
医療，福祉	280,073	4.0	274,481	4.1	262,445	4.6	12,036	5,592
複合サービス事業	323,963	-5.7	323,422	-5.8	308,026	-5.3	15,396	541
サービス業（他に分類されないもの）	274,020	-1.4	267,481	-0.2	249,704	-0.1	17,777	6,539
(事業所規模30人以上)								
調査産業計	371,093	0.5	357,964	0.8	333,748	1.1	24,216	13,129
建設業	478,237	3.6	417,971	1.2	376,997	1.3	40,974	60,266
製造業	422,245	0.8	414,953	0.8	388,659	1.3	26,294	7,292
電気・ガス・熱供給・水道業	479,089	1.4	479,089	1.5	431,068	0.8	48,021	—
情報通信業	416,909	0.3	406,408	1.0	370,672	1.5	35,736	10,501
運輸業，郵便業	412,627	2.6	391,962	1.7	341,445	1.9	50,517	20,665
卸売業，小売業	368,116	1.7	355,923	2.4	339,809	2.8	16,114	12,193
金融業，保険業	506,329	-0.3	502,143	0.0	468,689	0.0	33,454	4,186
不動産業，物品賃貸業	384,361	2.6	377,446	3.1	356,043	3.4	21,403	6,915
学術研究，専門・技術サービス業	478,187	-8.8	430,022	-5.2	404,286	-5.3	25,736	48,165
宿泊業，飲食サービス業	160,114	-2.3	158,066	-2.7	150,243	-1.2	7,823	2,048
生活関連サービス業，娯楽業	227,134	3.3	200,538	-4.0	188,593	-5.5	11,945	26,596
教育，学習支援業	343,625	5.5	342,121	5.3	332,860	4.6	9,261	1,504
医療，福祉	299,292	3.4	293,449	3.1	279,576	3.9	13,873	5,843
複合サービス事業	359,393	-3.9	359,361	-3.9	338,576	-4.3	20,785	32
サービス業（他に分類されないもの）	265,701	-2.8	261,773	-0.5	244,218	-0.3	17,555	3,928

2 労働時間

(1) 事業所規模5人以上

8月の総実労働時間数は、規模5人以上で前年同月比0.5%減少の139.4時間となった。

総実労働時間数のうち所定内労働時間数は、前年同月比0.5%減少の128.8時間、所定外労働時間数は、同1.1%減少の10.6時間となった。

主な産業別の所定外労働時間数は、製造業10.3時間（前年同月比1.4%減少）、情報通信業15.2時間（同13.5%減少）、卸売業、小売業7.8時間（同1.1%増加）となった。

（図2-1、図2-2、表2）

(2) 事業所規模30人以上

8月の総実労働時間数は、規模30人以上で前年同月比0.4%減少の143.4時間となった。

総実労働時間数のうち所定内労働時間数は、前年同月比0.2%減少の131.9時間、所定外労働時間数は、同2.4%減少の11.5時間となった。

主な産業別の所定外労働時間数は、製造業11.3時間（前年同月比1.6%減少）、情報通信業15.9時間（同13.5%減少）、卸売業、小売業8.6時間（同0.4%減少）となった。

（表2）

図2-1 労働時間の推移（前年同月比） — 調査産業計、5人以上 —

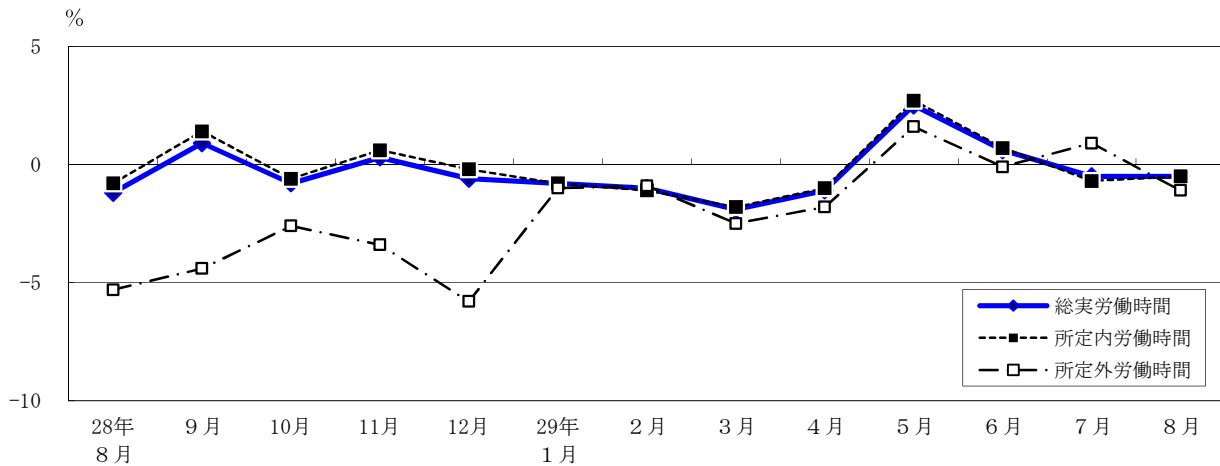
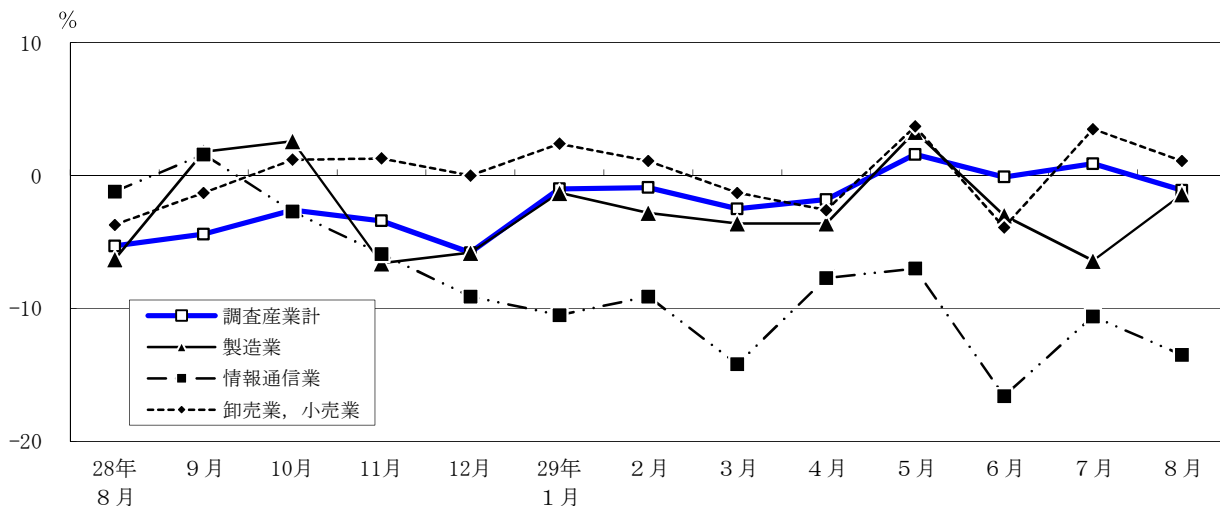


図2-2 所定外労働時間の推移（前年同月比） — 調査産業計及び主な産業、5人以上 —



平成29年8月分

表2 月間出勤日数及び実労働時間数

(単位：日・時間・%)

産 業	出 勤 日 数	総 実 労 働 時 間 数	所 定 内		所 定 外		
			前 年 同 月 比	所 定 内 労 働 時 間 数	前 年 同 月 比	所 定 外 労 働 時 間 数	前 年 同 月 比
(事業所規模5人以上)							
調 査 産 業 計	17.6	139.4	-0.5	128.8	-0.5	10.6	-1.1
建 設 業	19.1	164.7	-0.7	144.8	-3.5	19.9	24.7
製 造 業	17.8	146.7	-1.4	136.4	-1.3	10.3	-1.4
電気・ガス・熱供給・水道業	18.0	165.8	-2.0	155.0	0.7	10.8	-29.6
情 報 通 信 業	18.6	157.6	-2.8	142.4	-1.4	15.2	-13.5
運 輸 業 ， 郵 便 業	19.3	163.6	-1.9	146.2	-1.4	17.4	-5.3
卸 売 業 ， 小 売 業	17.7	137.6	-0.7	129.8	-0.9	7.8	1.1
金 融 業 ， 保 険 業	18.6	152.4	-0.2	136.3	0.4	16.1	-4.2
不 動 産 業 ， 物 品 賃 貸 業	18.1	147.8	-2.2	134.9	-2.3	12.9	0.1
学術研究,専門・技術サービス業	18.4	153.1	1.7	137.6	1.3	15.5	5.3
宿 泊 業 ， 飲 食 サ ー ビ ス 業	15.0	104.2	0.2	97.3	0.4	6.9	-2.6
生活関連サービス業,娯楽業	17.1	133.2	-0.8	126.8	-0.7	6.4	-4.8
教 育 ， 学 習 支 援 業	12.8	92.6	1.6	89.0	1.8	3.6	-3.0
医 療 ， 福 祉	17.6	126.5	0.5	121.9	0.9	4.6	-8.7
複 合 サ ー ビ ス 事 業	18.5	145.0	-0.1	140.0	-0.1	5.0	-4.4
サービス業(他に分類されないもの)	18.3	141.9	0.3	131.9	0.2	10.0	-0.4
(事業所規模30人以上)							
調 査 産 業 計	17.9	143.4	-0.4	131.9	-0.2	11.5	-2.4
建 設 業	19.0	166.9	-0.2	144.9	-2.8	22.0	20.6
製 造 業	17.6	146.7	-1.7	135.4	-1.8	11.3	-1.6
電気・ガス・熱供給・水道業	17.9	168.3	-3.2	157.5	0.4	10.8	-36.4
情 報 通 信 業	18.6	157.6	-3.2	141.7	-1.9	15.9	-13.5
運 輸 業 ， 郵 便 業	19.3	163.6	-1.7	147.1	-0.9	16.5	-7.8
卸 売 業 ， 小 売 業	18.3	144.3	0.7	135.7	0.8	8.6	-0.4
金 融 業 ， 保 険 業	18.6	152.4	-0.8	135.3	-0.1	17.1	-6.1
不 動 産 業 ， 物 品 賃 貸 業	18.7	150.6	1.1	138.7	1.6	11.9	-4.0
学術研究,専門・技術サービス業	18.5	154.9	1.6	138.2	1.6	16.7	1.5
宿 泊 業 ， 飲 食 サ ー ビ ス 業	15.5	107.6	-0.3	100.3	-1.2	7.3	16.7
生活関連サービス業,娯楽業	17.0	133.6	-0.2	126.4	-1.2	7.2	19.9
教 育 ， 学 習 支 援 業	12.6	91.9	2.0	88.7	1.8	3.2	17.1
医 療 ， 福 祉	18.4	131.8	1.1	126.9	1.4	4.9	-8.2
複 合 サ ー ビ ス 事 業	19.4	146.7	-0.9	141.6	-0.2	5.1	-16.8
サービス業(他に分類されないもの)	18.2	141.1	-0.1	131.3	0.2	9.8	-2.8

3 雇用

(1) 事業所規模5人以上

8月の常用労働者数は、規模5人以上で前年同月比1.9%増加の7,525千人となった。
 主な産業別に前年同月比をみると、製造業0.1%増加、情報通信業4.5%増加、卸売業、小売業1.4%増加となった。
 常用労働者中のパートタイム労働者比率は、前年同月と同水準の24.7%となった。
 (図3-1、図3-2、表3)

(2) 事業所規模30人以上

8月の常用労働者数は、規模30人以上で前年同月比1.9%増加の5,173千人となった。
 主な産業別に前年同月比をみると、製造業0.2%増加、情報通信業4.5%増加、卸売業、小売業1.7%増加となった。
 常用労働者中のパートタイム労働者比率は、前年同月差0.7ポイント下降し、18.8%となった。
 (表3)

図3-1 常用雇用者数の推移（前年同月比） — 調査産業計及び主な産業、5人以上—

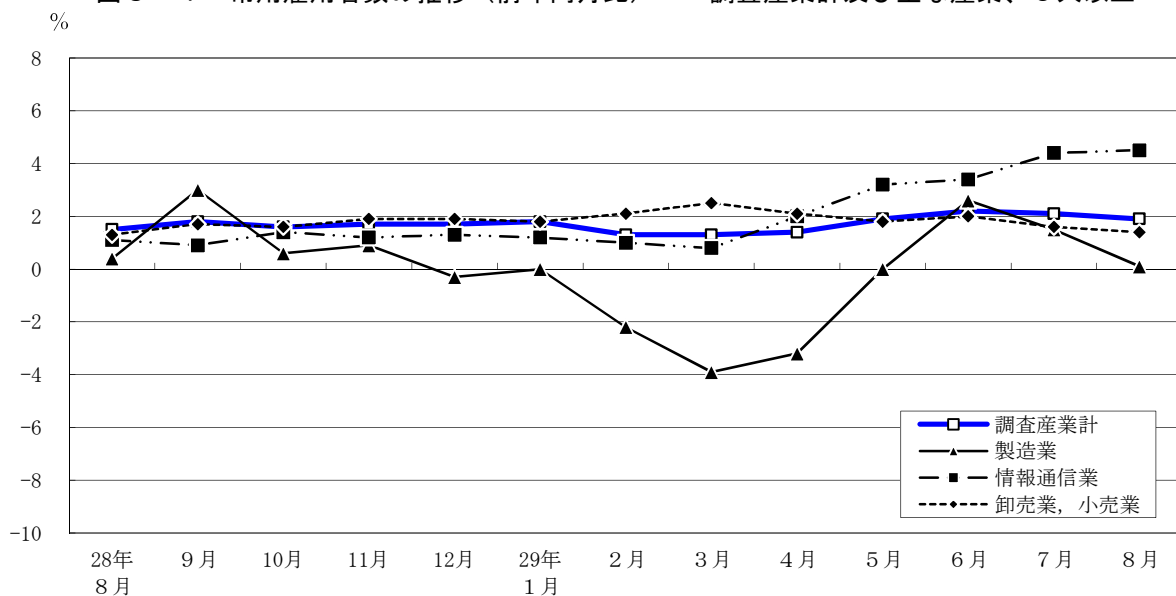
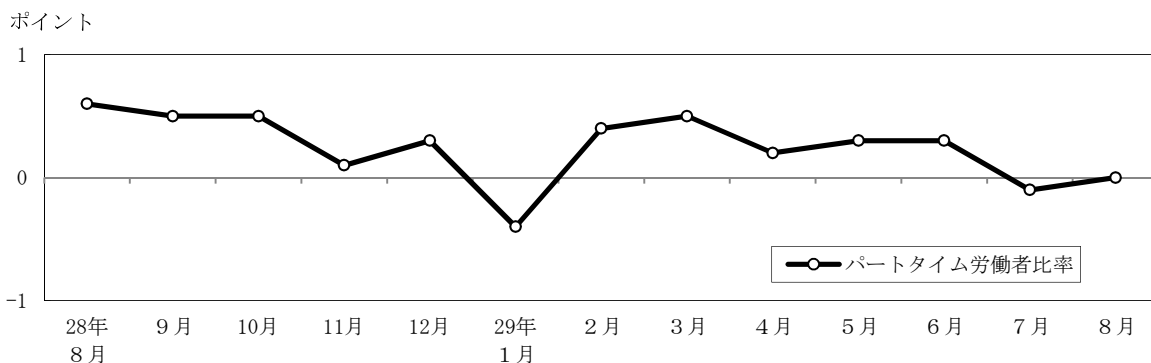


図3-2 パートタイム労働者比率の推移（前年同月差） — 調査産業計、5人以上—



平成29年8月分

表3 常用雇用者数及び労働異動率

(単位： 人・%・ポイント)

産 業	常 用 労働者数		入 職 率		離 職 率		パートタイム 労働者比率	
		前 年 同 月 比		前 年 同 月 差		前 年 同 月 差		前 年 同 月 差
(事業所規模5人以上)								
調 査 産 業 計	7,525,466	1.9	1.76	0.09	2.09	0.15	24.7	0.0
建 設 業	352,001	1.5	0.65	-0.04	0.84	0.10	2.9	-0.2
製 造 業	663,936	0.1	0.69	-0.11	1.00	0.05	7.1	-0.7
電気・ガス・熱供給・水道業	18,685	13.0	0.17	-0.20	0.03	-0.90	3.7	-0.6
情 報 通 信 業	809,169	4.5	1.15	0.21	1.33	0.20	3.7	0.5
運 輸 業 , 郵 便 業	456,687	0.5	1.01	-0.33	1.63	-0.48	11.0	-0.9
卸 売 業 , 小 売 業	1,463,713	1.4	1.97	0.19	1.93	0.32	30.2	-0.3
金 融 業 , 保 険 業	399,841	1.6	1.42	0.25	1.40	0.04	7.8	-0.5
不 動 産 業 , 物 品 賃 貸 業	210,813	3.3	1.41	0.17	1.70	-0.23	15.4	3.5
学術研究,専門・技術サービス業	406,431	0.9	0.74	-0.88	1.10	-0.14	8.3	1.4
宿 泊 業 , 飲 食 サ ー ビ ス 業	652,753	2.2	4.08	-0.17	4.06	-0.15	76.0	0.0
生活関連サービス業,娯楽業	239,389	2.9	3.42	-0.51	2.94	0.31	48.0	2.7
教 育 , 学 習 支 援 業	417,491	1.2	0.77	0.19	5.51	1.39	33.9	-1.0
医 療 , 福 祉	604,927	3.1	2.19	0.69	1.90	0.01	33.3	-0.2
複 合 サ ー ビ ス 事 業	20,549	-1.1	1.32	0.96	1.60	1.02	22.3	5.4
サービス業(他に分類されないもの)	809,081	1.7	2.50	0.51	2.31	0.23	27.2	-1.2
(事業所規模30人以上)								
調 査 産 業 計	5,172,720	1.9	1.40	0.08	1.89	0.10	18.8	-0.7
建 設 業	215,951	-0.5	0.43	0.10	0.77	0.12	0.5	-0.1
製 造 業	502,446	0.2	0.65	-0.07	0.97	0.11	5.5	-0.7
電気・ガス・熱供給・水道業	15,533	14.7	0.21	-0.24	0.03	-1.11	1.4	-0.3
情 報 通 信 業	679,396	4.5	1.03	0.17	1.13	-0.01	2.9	0.2
運 輸 業 , 郵 便 業	374,128	0.9	0.96	-0.66	1.76	-0.43	9.5	-1.6
卸 売 業 , 小 売 業	872,033	1.7	1.42	0.24	1.46	0.14	23.6	-1.7
金 融 業 , 保 険 業	336,645	1.6	1.17	0.11	1.13	0.00	8.3	0.1
不 動 産 業 , 物 品 賃 貸 業	134,264	1.8	1.07	0.24	1.06	-0.14	11.9	-0.8
学術研究,専門・技術サービス業	292,722	0.3	0.79	-1.08	1.08	-0.03	6.4	2.2
宿 泊 業 , 飲 食 サ ー ビ ス 業	221,476	3.1	3.36	0.03	3.94	0.23	69.6	0.4
生活関連サービス業,娯楽業	130,683	3.4	2.93	0.50	2.25	-0.90	51.1	3.4
教 育 , 学 習 支 援 業	326,207	1.2	0.58	0.02	6.16	1.13	28.5	-3.3
医 療 , 福 祉	406,038	2.8	2.09	0.88	1.70	-0.02	29.8	1.2
複 合 サ ー ビ ス 事 業	6,427	-10.3	0.12	0.06	1.05	1.02	19.2	11.5
サービス業(他に分類されないもの)	658,771	1.9	2.46	0.27	2.45	0.28	28.1	-2.7

第 1 表 産業、性別常用労働者の 1 人平均月間現金給与額

(事業所規模 5人以上)

(単位：円)

産 業	現金給与総額				きまって支給する給与				所定内給与		所定外給与		特別に支払われた給与		
	計	男	女	計	男	女	計	男	女	計	男	女	計	男	女
調査	341,879	414,792	237,240	326,467	393,831	229,791	305,494	20,973	15,412	20,961	7,449	15,412	20,961	7,449	
建設	442,475	472,941	288,298	392,162	419,081	255,931	355,706	36,456	50,313	53,860	32,367	50,313	53,860	32,367	
製造	407,276	458,435	279,186	393,437	443,258	268,697	370,804	22,633	13,839	15,177	10,489	13,839	15,177	10,489	
電気・ガス・熱供給・水道業	458,377	474,298	379,325	456,740	472,331	379,325	411,803	44,937	1,637	1,967	—	1,637	1,967	—	
情報通信業	407,425	440,152	315,037	396,952	428,587	307,646	364,354	32,598	10,473	11,565	7,391	10,473	11,565	7,391	
運輸業、郵便業	395,933	427,458	279,668	377,362	405,459	273,739	329,162	48,200	18,571	21,999	5,929	18,571	21,999	5,929	
卸売業、小売業	326,240	408,322	220,180	312,493	389,300	213,249	299,010	13,483	13,747	19,022	6,931	13,747	19,022	6,931	
金融業、保険業	530,897	707,231	325,271	496,471	647,045	320,884	465,031	31,440	34,426	60,186	4,387	34,426	60,186	4,387	
不動産業、物品賃貸業	357,237	415,598	248,983	346,267	404,953	237,408	322,831	23,436	10,970	10,645	11,575	10,970	10,645	11,575	
学術研究、専門・技術サービス業	459,504	525,121	317,727	410,168	467,900	285,426	385,966	24,202	49,336	57,221	32,301	49,336	57,221	32,301	
宿泊業、飲食サービス業	143,036	183,576	108,126	140,166	179,149	106,597	131,431	8,735	2,870	4,427	1,529	2,870	4,427	1,529	
生活関連サービス業、娯楽業	224,475	274,480	185,226	206,126	252,722	169,552	195,109	11,017	18,349	21,758	15,674	18,349	21,758	15,674	
教育、学習支援業	312,925	367,351	260,637	310,561	363,875	259,341	302,428	8,133	2,364	3,476	1,296	2,364	3,476	1,296	
医療、福祉	280,073	371,164	248,577	274,481	365,266	243,091	262,445	12,036	5,592	5,898	5,486	5,592	5,898	5,486	
複合サービス事業	323,963	421,160	248,477	323,422	420,976	247,658	308,026	15,396	541	184	819	541	184	819	
サービス業（他に分類されないもの）	274,020	315,967	217,935	267,481	307,567	213,885	249,704	17,777	6,539	8,400	4,050	6,539	8,400	4,050	

(事業所規模 30人以上)

(単位：円)

産 業	現金給与総額				きまって支給する給与				所定内給与		所定外給与		特別に支払われた給与		
	計	男	女	計	男	女	計	男	女	計	男	女	計	男	女
調査	371,093	441,725	261,714	357,964	424,677	254,654	333,748	24,216	13,129	17,048	7,060	13,129	17,048	7,060	
建設	478,237	504,268	323,954	417,971	440,347	285,350	376,997	40,974	60,266	63,921	38,604	60,266	63,921	38,604	
製造	422,245	471,873	291,566	414,953	464,457	284,600	388,659	26,294	7,292	7,416	6,966	7,292	7,416	6,966	
電気・ガス・熱供給・水道業	479,089	497,446	396,242	479,089	497,446	396,242	431,068	48,021	—	—	—	—	—	—	
情報通信業	416,909	448,639	321,967	406,408	437,198	314,278	370,672	35,736	10,501	11,441	7,689	10,501	11,441	7,689	
運輸業、郵便業	412,627	445,343	293,221	391,962	420,432	288,053	341,445	50,517	20,665	24,911	5,168	20,665	24,911	5,168	
卸売業、小売業	368,116	455,618	245,973	355,923	439,386	239,419	339,809	16,114	12,193	16,232	6,554	12,193	16,232	6,554	
金融業、保険業	506,329	665,672	318,673	502,143	660,538	315,604	468,689	33,454	4,186	5,134	3,069	4,186	5,134	3,069	
不動産業、物品賃貸業	384,361	458,529	254,431	377,446	449,859	250,590	356,043	21,403	6,915	8,670	3,841	6,915	8,670	3,841	
学術研究、専門・技術サービス業	478,187	530,286	348,790	470,829	477,829	311,284	404,286	25,736	48,165	52,457	37,506	48,165	52,457	37,506	
宿泊業、飲食サービス業	160,114	206,905	123,903	158,066	203,874	122,615	150,243	7,823	2,048	3,031	1,288	2,048	3,031	1,288	
生活関連サービス業、娯楽業	227,134	289,713	185,138	200,538	256,619	162,903	188,593	11,945	26,596	33,094	22,235	26,596	33,094	22,235	
教育、学習支援業	343,625	396,307	288,222	342,121	394,187	287,365	332,860	9,261	1,504	2,120	857	1,504	2,120	857	
医療、福祉	299,292	381,806	269,519	293,449	373,536	264,552	279,576	13,873	5,843	8,270	4,967	5,843	8,270	4,967	
複合サービス事業	359,393	415,418	268,633	359,361	415,418	268,549	338,576	20,785	32	—	84	32	—	84	
サービス業（他に分類されないもの）	265,701	303,714	218,058	261,773	298,699	215,493	244,218	17,555	3,928	5,015	2,565	3,928	5,015	2,565	

第2表 産業、性別常用労働者の1人平均月間出勤日数及び実労働時間数

(事業所規模 5人以上)

産業	出勤日数				総実労働時間				所定内労働時間				所定外労働時間			
	計	男	女	日	計	男	女	時間	計	男	女	時間	計	男	女	時間
調査	17.6	18.3	16.6	139.4	151.0	122.7	128.8	137.5	116.3	10.6	13.5	6.4				
建設	19.1	19.4	17.5	164.7	169.3	141.3	144.8	147.2	132.9	19.9	22.1	8.4				
製造	17.8	18.0	17.2	146.7	151.2	135.4	136.4	139.8	127.9	10.3	11.4	7.5				
電気・ガス・熱供給・水道	18.0	18.1	17.3	165.8	167.0	159.8	155.0	155.6	152.1	10.8	11.4	7.7				
情報通信	18.6	18.8	18.0	157.6	161.1	147.6	142.4	145.1	134.5	15.2	16.0	13.1				
運輸業，郵便業	19.3	19.6	18.3	163.6	169.3	142.8	146.2	149.6	133.8	17.4	19.7	9.0				
卸売業，小売業	17.7	18.3	16.8	137.6	149.2	122.6	129.8	139.4	117.4	7.8	9.8	5.2				
金融業，保険業	18.6	19.0	18.2	152.4	161.6	141.7	136.3	141.5	130.3	16.1	20.1	11.4				
不動産業，物品賃貸業	18.1	18.5	17.3	147.8	156.0	132.7	134.9	140.6	124.3	12.9	15.4	8.4				
学術研究，専門・技術サービス業	18.4	19.0	17.2	153.1	159.6	139.2	137.6	142.3	127.5	15.5	17.3	11.7				
宿泊業，飲食サービス業	15.0	16.3	13.9	104.2	124.6	86.6	97.3	113.4	83.5	6.9	11.2	3.1				
生活関連サービス業，娯楽業	17.1	18.0	16.4	133.2	143.6	125.0	126.8	136.0	119.6	6.4	7.6	5.4				
教育，学習支援業	12.8	13.0	12.5	92.6	94.0	91.3	89.0	90.1	87.9	3.6	3.9	3.4				
医療，福祉	17.6	18.2	17.3	126.5	141.2	121.3	121.9	135.0	117.3	4.6	6.2	4.0				
複合サービス事業	18.5	18.7	18.3	145.0	149.8	141.2	140.0	143.6	137.2	5.0	6.2	4.0				
サービス業（他に分類されないもの）	18.3	18.8	17.7	141.9	151.1	129.8	131.9	138.7	122.9	10.0	12.4	6.9				

(事業所規模 30人以上)

産業	出勤日数				総実労働時間				所定内労働時間				所定外労働時間			
	計	男	女	日	計	男	女	時間	計	男	女	時間	計	男	女	時間
調査	17.9	18.4	17.2	143.4	152.7	128.9	131.9	138.6	121.5	11.5	14.1	7.4				
建設	19.0	19.2	17.7	166.9	170.0	148.8	144.9	146.1	137.7	22.0	23.9	11.1				
製造	17.6	17.8	17.1	146.7	150.7	136.4	135.4	138.3	127.9	11.3	12.4	8.5				
電気・ガス・熱供給・水道	17.9	18.0	17.5	168.3	168.9	165.5	157.5	157.6	157.0	10.8	11.3	8.5				
情報通信	18.6	18.8	17.9	157.6	161.2	146.8	141.7	144.5	133.4	15.9	16.7	13.4				
運輸業，郵便業	19.3	19.5	18.3	163.6	168.5	145.7	147.1	150.0	136.5	16.5	18.5	9.2				
卸売業，小売業	18.3	18.8	17.6	144.3	153.7	131.1	135.7	143.1	125.2	8.6	10.6	5.9				
金融業，保険業	18.6	18.9	18.2	152.4	161.7	141.5	135.3	140.5	129.2	17.1	21.2	12.3				
不動産業，物品賃貸業	18.7	19.2	17.7	150.6	159.4	135.3	138.7	145.7	126.5	11.9	13.7	8.8				
学術研究，専門・技術サービス業	18.5	19.0	17.4	154.9	159.5	143.5	138.2	141.6	129.8	16.7	17.9	13.7				
宿泊業，飲食サービス業	15.5	16.2	15.0	107.6	122.4	96.2	100.3	110.9	92.2	7.3	11.5	4.0				
生活関連サービス業，娯楽業	17.0	18.2	16.3	133.6	147.6	124.0	126.4	138.8	118.0	7.2	8.8	6.0				
教育，学習支援業	12.6	12.8	12.5	91.9	92.7	91.0	88.7	89.2	88.1	3.2	3.5	2.9				
医療，福祉	18.4	18.8	18.3	131.8	144.6	127.2	126.9	138.4	122.8	4.9	6.2	4.4				
複合サービス事業	19.4	18.9	20.1	146.7	145.7	148.4	141.6	139.1	145.7	5.1	6.6	2.7				
サービス業（他に分類されないもの）	18.2	18.5	17.8	141.1	149.0	131.4	131.3	137.0	124.3	9.8	12.0	7.1				

第3表 産業、性別常用労働者数及びパートタイム労働者比率

(事業所規模 5人以上)

産業	前月末労働者数			本月中の増加労働者数			本月中の減少労働者数			本月末労働者数			パートタイム労働者比率					
	計	男	女	計	男	女	計	男	女	計	男	女	計	男	女	%	%	%
調査業	7,550,209	4,447,005	3,103,204	133,233	67,630	65,603	157,976	76,865	81,111	7,525,466	4,437,770	3,087,696	24.7	14.4	39.4			
建設業	352,676	294,359	58,317	2,291	2,190	101	2,966	2,500	466	352,001	294,049	57,952	2.9	1.2	11.7			
製造業	665,969	476,368	189,601	4,628	2,301	2,327	6,661	4,697	1,964	663,936	473,972	189,964	7.1	2.5	18.6			
電気・ガス・熱供給・水道業	18,658	15,532	3,126	32	24	8	5	5	0	18,685	15,551	3,134	3.7	3.3	5.8			
情報通信業	810,625	597,872	212,753	9,290	6,388	2,902	10,746	6,036	4,710	809,169	598,224	210,945	3.7	1.6	9.6			
運輸業, 郵便業	459,572	361,388	98,184	4,627	3,668	959	7,512	5,625	1,887	456,687	359,431	97,256	11.0	8.8	19.1			
卸売業, 小売業	1,463,131	824,497	638,634	28,878	14,370	14,508	28,296	13,434	14,862	1,463,713	825,433	638,280	30.2	17.3	46.8			
金融業, 保険業	399,742	215,191	184,551	5,687	2,990	2,697	5,588	2,920	2,668	399,841	215,261	184,580	7.8	1.5	15.1			
不動産業, 物品賃貸業	211,423	137,581	73,842	2,983	1,575	1,408	3,593	2,397	1,196	210,813	136,759	74,054	15.4	9.3	26.7			
学術研究, 専門・技術サービス業	407,890	278,422	129,468	3,031	2,305	726	4,490	2,464	2,026	406,431	278,263	128,168	8.3	3.1	19.5			
宿泊業, 飲食サービス業	652,627	301,472	351,155	26,611	13,323	13,288	26,485	12,276	14,209	652,753	302,519	350,234	76.0	64.4	86.0			
生活関連サービス業, 娯楽業	238,246	104,328	133,918	8,145	3,856	4,289	7,002	2,473	4,529	239,389	105,711	133,678	48.0	38.4	55.7			
教育, 学習支援業	438,283	213,939	224,344	3,379	1,640	1,739	24,171	10,203	13,968	417,491	205,376	212,115	33.9	29.7	38.0			
医療, 福祉	603,178	155,012	448,166	13,196	3,649	9,547	11,447	3,281	8,166	604,927	155,380	449,547	33.3	19.1	38.2			
複合サービス事業	20,607	9,020	11,587	271	51	220	329	100	229	20,549	8,971	11,578	22.3	4.8	35.9			
サービス業(他に分類されないもの)	807,582	462,024	345,558	20,184	9,300	10,884	18,685	8,454	10,231	809,081	462,870	346,211	27.2	18.7	38.5			

(事業所規模 30人以上)

産業	前月末労働者数			本月中の増加労働者数			本月中の減少労働者数			本月末労働者数			パートタイム労働者比率					
	計	男	女	計	男	女	計	男	女	計	男	女	計	男	女	%	%	%
調査業	5,197,833	3,156,696	2,041,137	72,913	35,666	37,247	98,026	47,682	50,344	5,172,720	3,144,680	2,028,040	18.8	10.1	32.3			
建設業	216,682	185,271	31,411	934	833	101	1,665	1,199	466	215,951	184,905	31,046	0.5	0.3	1.8			
製造業	504,055	365,572	138,483	3,284	1,845	1,439	4,893	3,519	1,374	502,446	363,898	138,548	5.5	1.6	15.8			
電気・ガス・熱供給・水道業	15,506	12,695	2,811	32	24	8	5	5	0	15,533	12,714	2,819	1.4	1.6	0.8			
情報通信業	680,073	509,100	170,973	6,994	5,056	1,938	7,671	4,320	3,351	679,396	509,836	169,560	2.9	1.1	8.1			
運輸業, 郵便業	377,177	295,897	81,280	3,606	2,700	906	6,655	4,768	1,887	374,128	293,829	80,299	9.5	8.5	13.3			
卸売業, 小売業	872,326	508,389	363,937	12,418	6,201	6,217	12,711	6,686	6,025	872,033	507,904	364,129	23.6	11.3	40.6			
金融業, 保険業	336,505	182,039	154,466	3,940	2,160	1,780	3,800	2,201	1,599	336,645	181,998	154,647	8.3	1.6	16.2			
不動産業, 物品賃貸業	134,246	85,487	48,759	1,435	786	649	1,417	825	592	134,264	85,448	48,816	11.9	5.3	23.5			
学術研究, 専門・技術サービス業	293,558	208,964	84,594	2,329	1,676	653	3,165	1,617	1,548	292,722	209,023	83,699	6.4	2.8	15.3			
宿泊業, 飲食サービス業	222,770	97,464	125,306	7,493	3,103	4,390	8,787	4,220	4,567	221,476	96,347	125,129	69.6	58.0	78.6			
生活関連サービス業, 娯楽業	129,800	52,019	77,781	3,800	1,586	2,214	2,917	1,016	1,901	130,683	52,589	78,094	51.1	38.6	59.5			
教育, 学習支援業	345,477	176,342	169,135	2,005	781	1,224	21,275	9,164	12,111	326,207	167,959	158,248	28.5	25.0	32.2			
医療, 福祉	404,455	107,210	297,245	8,450	2,331	6,119	6,867	1,847	5,020	406,038	107,694	298,344	29.8	16.6	34.6			
複合サービス事業	6,487	3,991	2,496	8	3	5	68	0	68	6,427	3,994	2,433	19.2	8.6	36.7			
サービス業(他に分類されないもの)	658,716	366,256	292,460	16,185	6,581	9,604	16,130	6,295	9,835	658,771	366,542	292,229	28.1	20.2	38.1			

第4表 産業別労働異動率

産 業		(事業所規模 5人以上)	
産 業	業	入職率 %	離職率 %
調 査	産 業 計	1.76	2.09
建 設	業	0.65	0.84
製 造	業	0.69	1.00
電 気・ガ ス・熱 供給・水道業		0.17	0.03
情 報 通 信 業		1.15	1.33
運 輸 業 , 郵 便 業		1.01	1.63
卸 売 業 , 小 売 業		1.97	1.93
金 融 業 , 保 険 業		1.42	1.40
不 動 産 業 , 物 品 賃 貸 業		1.41	1.70
学 術 研 究 , 専 門 ・ 技 術 サ ー ビ ス 業		0.74	1.10
宿 泊 業 , 飲 食 サ ー ビ ス 業		4.08	4.06
生 活 関 連 サ ー ビ ス 業 , 娛 楽 業		3.42	2.94
教 育 , 学 習 支 援 業		0.77	5.51
医 療 , 福 祉 社		2.19	1.90
複 合 サ ー ビ ス 事 業		1.32	1.60
サ ー ビ ス 業 (他 に 分 類 さ れ な い も の)		2.50	2.31

産 業		(事業所規模 30人以上)	
産 業	業	入職率 %	離職率 %
調 査	産 業 計	1.40	1.89
建 設	業	0.43	0.77
製 造	業	0.65	0.97
電 気・ガ 斯・熱 供給・水道業		0.21	0.03
情 報 通 信 業		1.03	1.13
運 輸 業 , 郵 便 業		0.96	1.76
卸 売 業 , 小 売 業		1.42	1.46
金 融 業 , 保 険 業		1.17	1.13
不 動 産 業 , 物 品 賃 貸 業		1.07	1.06
学 術 研 究 , 専 門 ・ 技 術 サ ー ビ ス 業		0.79	1.08
宿 泊 業 , 飲 食 サ ー ビ ス 業		3.36	3.94
生 活 関 連 サ ー ビ ス 業 , 娛 楽 業		2.93	2.25
教 育 , 学 習 支 援 業		0.58	6.16
医 療 , 福 祉 社		2.09	1.70
複 合 サ ー ビ ス 事 業		0.12	1.05
サ ー ビ ス 業 (他 に 分 類 さ れ な い も の)		2.46	2.45

第5表 産業、就業形態別労働者の1人平均月間現金給与額

(事業所規模 5人以上)

(単位：円)

産業	一般労働者					パートタイム労働者				
	現金給与総額	きまって支給する給与	所定内給与	所定外給与	特別に支払われた給与	現金給与総額	きまって支給する給与	所定内給与	所定外給与	特別に支払われた給与
調査	419,087	398,923	372,243	26,680	20,164	106,681	105,743	102,157	3,586	938
建設	452,684	400,851	363,347	37,504	51,833	107,665	107,186	105,131	2,055	479
製造	429,155	414,510	390,437	24,073	14,645	120,035	116,784	113,055	3,729	3,251
電気・ガス・熱供給・水道業	468,354	466,653	420,148	46,505	1,701	201,099	201,099	196,620	4,479	—
情報通信業	418,696	407,880	374,133	33,747	10,816	121,854	120,084	116,611	3,473	1,770
運輸業、郵便業	424,625	404,285	352,701	51,584	20,340	163,372	159,144	138,368	20,776	4,228
卸売業、小売業	421,391	402,166	384,485	17,681	19,225	105,321	104,294	100,559	3,735	1,027
金融業、保険業	564,043	526,856	492,882	33,974	37,187	139,965	138,106	136,549	1,557	1,859
不動産業、物品賃貸業	403,945	391,277	364,890	26,387	12,668	102,261	100,558	93,235	7,323	1,703
学術研究、専門・技術サービス業	488,124	434,513	408,411	26,102	53,611	145,355	142,939	139,594	3,345	2,416
宿泊業、飲食サービス業	322,355	312,689	286,182	26,507	9,666	86,405	85,681	82,558	3,123	724
生活関連サービス業、娯楽業	336,684	301,497	282,152	19,345	35,187	102,509	102,461	100,498	1,963	48
教育、学習支援業	435,169	431,638	419,534	12,104	3,531	89,634	89,400	88,520	880	234
医療、福祉業	359,259	351,362	334,270	17,092	7,897	119,854	118,926	117,121	1,805	928
複合サービス業(他に分類されないもの)	375,377	374,683	355,519	19,164	694	141,725	141,725	139,685	2,040	—
	328,235	319,417	296,740	22,677	8,818	128,101	127,698	123,108	4,590	403

(事業所規模 30人以上)

(単位：円)

産業	一般労働者					パートタイム労働者				
	現金給与総額	きまって支給する給与	所定内給与	所定外給与	特別に支払われた給与	現金給与総額	きまって支給する給与	所定内給与	所定外給与	特別に支払われた給与
調査	430,336	414,344	385,423	28,921	15,992	117,458	116,586	112,513	4,073	872
建設	479,822	419,246	378,099	41,147	60,576	174,048	173,154	165,416	7,738	894
製造	439,900	432,317	404,761	27,556	7,583	118,555	116,267	111,683	4,584	2,288
電気・ガス・熱供給・水道業	483,031	483,031	434,346	48,685	—	209,929	209,929	207,250	2,679	—
情報通信業	425,611	414,824	378,129	36,695	10,787	129,325	128,277	124,235	4,042	1,048
運輸業、郵便業	437,690	415,458	362,223	53,235	22,232	175,804	169,946	145,107	24,839	5,858
卸売業、小売業	445,688	430,185	410,355	19,830	15,503	116,953	115,477	111,392	4,085	1,476
金融業、保険業	539,705	535,315	498,941	36,374	4,390	140,184	138,243	136,822	1,421	1,941
不動産業、物品賃貸業	423,038	415,296	391,287	24,009	7,742	94,456	93,740	91,870	1,870	716
学術研究、専門・技術サービス業	498,950	447,551	420,399	27,152	51,399	175,785	174,714	169,606	5,108	1,071
宿泊業、飲食サービス業	331,660	325,770	307,493	18,277	5,890	84,888	84,524	81,285	3,239	364
生活関連サービス業、娯楽業	354,371	300,186	278,042	22,144	54,185	104,477	104,477	102,364	2,113	—
教育、学習支援業	452,311	450,254	437,213	13,041	2,057	93,666	93,433	92,866	567	233
医療、福祉業	370,714	362,434	343,493	18,941	8,280	128,916	128,889	127,106	1,783	27
複合サービス業(他に分類されないもの)	412,248	412,208	386,359	25,849	40	143,205	143,205	143,130	75	—
	316,809	311,532	289,178	22,354	5,277	134,702	134,231	128,978	5,253	471

第6表 産業、就業形態別労働者の1人平均月間出勤日数及び実労働時間数

(事業所規模 5人以上)

産業	一般労働者				パートタイム労働者			
	出勤日数	総実労働時間 時	所定労働時間 時間	所定外労働時間 時間	出勤日数	総実労働時間 時	所定労働時間 時間	所定外労働時間 時間
調査	19.0	158.4	145.2	13.2	13.3	81.5	78.9	2.6
建設	19.3	167.5	147.1	20.4	11.9	72.6	71.0	1.6
製造	18.0	150.5	139.6	10.9	14.6	97.4	94.5	2.9
電気・ガス・熱供給・水道業	18.2	168.2	157.0	11.2	13.6	106.2	104.3	1.9
情報通信業	18.8	160.4	144.7	15.7	12.5	84.4	81.7	2.7
運輸業	19.7	169.3	151.1	18.2	16.3	118.1	107.1	11.0
卸売業	19.1	158.4	148.7	9.7	14.4	89.3	85.9	3.4
金融業	18.9	157.2	139.8	17.4	15.2	96.5	95.7	0.8
不動産業	19.0	159.7	145.3	14.4	13.3	83.1	78.3	4.8
学術研究、専門・技術サービス業	18.8	158.6	141.9	16.7	13.5	92.6	90.0	2.6
宿泊業、飲食サービス業	21.8	191.4	171.1	20.3	12.8	76.6	74.0	2.6
生活関連サービス業、娯楽業	20.7	175.0	163.8	11.2	13.2	87.7	86.6	1.1
教育業	15.8	121.6	116.3	5.3	7.2	39.7	39.1	0.6
医療業	19.8	154.8	148.4	6.4	13.0	69.1	68.2	0.9
複合サービス業	18.4	148.3	142.4	5.9	18.9	133.3	131.6	1.7
サービス業(他に分類されないもの)	19.2	158.7	145.9	12.8	16.0	96.9	94.4	2.5

(事業所規模 30人以上)

産業	一般労働者				パートタイム労働者			
	出勤日数	総実労働時間 時	所定労働時間 時間	所定外労働時間 時間	出勤日数	総実労働時間 時	所定労働時間 時間	所定外労働時間 時間
調査	18.8	156.9	143.3	13.6	14.1	85.4	82.9	2.5
建設	19.0	167.3	145.2	22.1	13.8	96.9	92.6	4.3
製造	17.8	149.6	137.8	11.8	14.3	98.7	95.1	3.6
電気・ガス・熱供給・水道業	17.9	168.6	157.7	10.9	14.8	140.3	139.4	0.9
情報通信業	18.8	159.9	143.6	16.3	12.9	81.9	80.2	1.7
運輸業	19.6	167.6	150.7	16.9	16.4	125.2	112.8	12.4
卸売業	19.0	158.4	148.0	10.4	15.9	98.8	95.7	3.1
金融業	18.9	157.6	139.0	18.6	15.0	95.0	94.2	0.8
不動産業	19.1	159.5	146.1	13.4	15.8	85.0	83.7	1.3
学術研究、専門・技術サービス業	18.9	158.5	141.0	17.5	13.9	102.9	98.6	4.3
宿泊業、飲食サービス業	20.4	175.4	156.8	18.6	13.4	78.0	75.6	2.4
生活関連サービス業、娯楽業	20.3	176.4	163.2	13.2	13.9	92.1	90.8	1.3
教育業	15.6	118.2	113.7	4.5	5.9	31.4	31.1	0.3
医療業	20.2	156.7	150.1	6.6	14.3	72.3	71.5	0.8
複合サービス業	19.5	151.1	144.8	6.3	19.1	128.7	128.6	0.1
サービス業(他に分類されないもの)	19.0	157.4	144.9	12.5	16.3	99.3	96.5	2.8

第7表 産業、就業形態別労働者数

産 業	一 般 労 働 者										ハートタイム労働者									
	前	本	本	本	前	本	本	本	本	本	前	本	本	本	前	本	本	本	本	本
	月	月	月	月	月	月	月	月	月	月	月	月	月	月	月	月	月	月	月	月
	前	末	中の増加	中の減少	末	前	末	中の増加	中の減少	末	前	末	中の増加	中の減少	末	前	末	中の増加	中の減少	末
	労働者数	労働者数	労働者数	労働者数	労働者数	労働者数	労働者数	労働者数	労働者数	労働者数	労働者数	労働者数	労働者数	労働者数	労働者数	労働者数	労働者数	労働者数	労働者数	労働者数
調査	5,679,798	66,218	76,091	5,670,111	1,870,411	67,015	81,885	1,855,355												
建設	342,107	2,280	2,667	341,720	10,569	11	299	10,281												
製造	618,910	3,394	5,392	616,866	47,059	1,234	1,269	47,070												
電気・ガス・熱供給・水道業	17,961	32	5	17,988	697	0	0	697												
情報通信業	779,301	8,484	9,026	778,988	31,324	806	1,720	30,181												
運輸業、郵便業	409,070	4,067	6,575	406,562	50,502	560	937	50,125												
卸売業、小売業	1,023,486	14,454	15,529	1,022,249	439,645	14,424	12,767	441,464												
金融業、保険業	368,415	5,035	4,778	368,672	31,327	652	810	31,169												
不動産業、物品賃貸業	178,514	2,121	2,283	178,351	32,909	862	1,310	32,462												
学術研究、専門・技術サービス業	373,546	2,741	3,502	372,783	34,344	290	988	33,648												
宿泊業、飲食サービス業	156,585	4,794	4,666	156,724	496,042	21,817	21,819	496,029												
生活関連サービス業、娯楽業	124,366	2,316	2,659	124,403	113,880	5,829	4,343	114,986												
教育、学習支援業	277,012	1,160	2,165	276,007	161,271	2,219	22,006	141,484												
医療、福祉	405,003	3,409	4,905	403,507	198,175	9,787	6,542	201,420												
複合サービス事業	16,131	100	261	15,969	4,476	171	68	4,580												
サービス業（他に分類されないもの）	589,391	11,831	11,678	589,322	218,191	8,353	7,007	219,759												

(事業所規模 5人以上)

(単位：人)

産 業	一 般 労 働 者										ハートタイム労働者									
	前	本	本	本	前	本	本	本	本	本	前	本	本	本	前	本	本	本	本	本
	月	月	月	月	月	月	月	月	月	月	月	月	月	月	月	月	月	月	月	月
	前	末	中の増加	中の減少	末	前	末	中の増加	中の減少	末	前	末	中の増加	中の減少	末	前	末	中の増加	中の減少	末
	労働者数	労働者数	労働者数	労働者数	労働者数	労働者数	労働者数	労働者数	労働者数	労働者数	労働者数	労働者数	労働者数	労働者数	労働者数	労働者数	労働者数	労働者数	労働者数	労働者数
調査	4,208,091	42,007	51,028	4,198,816	989,742	30,906	46,998	973,904												
建設	215,542	923	1,615	214,849	1,140	11	50	1,102												
製造	476,386	2,961	4,489	474,815	27,669	323	404	27,631												
電気・ガス・熱供給・水道業	15,282	32	5	15,309	224	0	0	224												
情報通信業	659,695	6,391	6,240	659,845	20,378	603	1,431	19,551												
運輸業、郵便業	340,956	3,208	5,718	338,446	36,221	398	937	35,682												
卸売業、小売業	666,078	8,831	8,253	666,660	206,248	3,587	4,458	205,373												
金融業、保険業	308,347	3,501	3,281	308,568	28,158	439	519	28,077												
不動産業、物品賃貸業	118,599	776	1,069	118,305	15,647	659	348	15,959												
学術研究、専門・技術サービス業	274,616	2,039	2,655	273,998	18,942	290	510	18,724												
宿泊業、飲食サービス業	68,198	964	1,947	67,226	154,572	6,529	6,840	154,250												
生活関連サービス業、娯楽業	63,957	953	1,013	63,898	65,843	2,847	1,904	66,785												
教育、学習支援業	234,758	616	1,999	233,375	110,719	1,389	19,276	92,832												
医療、福祉	286,133	1,762	2,940	284,955	118,322	6,688	3,927	121,083												
複合サービス業	5,185	8	0	5,192	1,302	0	68	1,235												
サービス業（他に分類されないもの）	474,359	9,042	9,804	473,375	184,357	7,143	6,326	185,396												

(事業所規模 30人以上)

(単位：人)

第8表 規模、性別常用労働者の1人平均月間現金給与額

(単位：円)

規模	現金給与総額			きまって支給する給与			所定内給与		所定外給与		特別に支払われた給与				
	計	男	女	計	男	女	計	男	女	計	男	女	計	男	女
500人以上	416,222	489,694	295,473	410,513	482,507	292,195	379,475	31,038	5,709	7,187	3,278				
100～499人	379,411	441,748	268,460	361,719	418,772	260,172	335,595	26,124	17,692	22,976	8,288				
100人以上	396,779	464,019	281,545	384,741	448,377	275,683	356,298	28,443	12,038	15,642	5,862				
30～99人	322,770	394,656	230,279	307,589	374,639	221,319	291,326	16,263	15,181	20,017	8,960				
5～29人	277,491	349,097	190,303	257,046	318,591	182,108	243,222	13,824	20,445	30,506	8,195				
30人以上	371,093	441,725	261,714	357,964	424,677	254,654	333,748	24,216	13,129	17,048	7,060				
5人以上	341,879	414,792	237,240	326,467	393,831	229,791	305,494	20,973	15,412	20,961	7,449				

第9表 規模、性別常用労働者の1人平均月間出勤日数及び実労働時間数

規模	出勤日数			総実労働時間			所定内労働時間			所定外労働時間		
	計	男	女	計	男	女	計	男	女	計	男	女
500人以上	18.0	18.2	17.7	147.0	152.9	137.4	134.2	138.1	127.8	12.8	14.8	9.6
100～499人	18.1	18.5	17.5	147.7	155.6	133.6	135.4	140.8	125.7	12.3	14.8	7.9
100人以上	18.1	18.4	17.6	147.4	154.3	135.5	134.8	139.5	126.8	12.6	14.8	8.7
30～99人	17.6	18.3	16.5	135.9	149.3	118.5	126.4	136.6	113.2	9.5	12.7	5.3
5～29人	16.9	18.0	15.5	130.6	146.9	110.8	122.0	135.0	106.2	8.6	11.9	4.6
30人以上	17.9	18.4	17.2	143.4	152.7	128.9	131.9	138.6	121.5	11.5	14.1	7.4
5人以上	17.6	18.3	16.6	139.4	151.0	122.7	128.8	137.5	116.3	10.6	13.5	6.4

第10表 規模、就業形態別労働者の1人平均月間現金給与額

調査産業計

(単位：円)

規模	一般労働者				パートタイム労働者					
	現金給与総額	きまって支給する給与	所定内給与	所定外給与	現金給与総額	きまって支給する給与	所定内給与	所定外給与	特別に支払われた給与	
500人以上	459,569	453,118	418,211	34,907	6,451	132,703	131,850	126,114	5,736	853
100～499人	426,676	405,972	376,013	29,959	20,704	123,331	121,957	116,610	5,347	1,374
100人以上	442,418	428,535	396,208	32,327	13,883	127,379	126,230	120,715	5,515	1,149
30～99人	403,597	382,938	361,556	21,382	20,659	107,555	106,960	104,327	2,633	595
5～29人	386,954	354,873	334,594	20,279	32,081	94,672	93,660	90,616	3,044	1,012
30人以上	430,336	414,344	385,423	28,921	15,992	117,458	116,586	112,513	4,073	872
5人以上	419,087	398,923	372,243	26,680	20,164	106,681	105,743	102,157	3,586	938

第11表 規模、就業形態別労働者の1人平均月間出勤日数及び実労働時間数

調査産業計

規模	一般労働者				パートタイム労働者			
	出勤日数	総実労働時間	所定内労働時間	所定外労働時間	出勤日数	総実労働時間	所定内労働時間	所定外労働時間
500人以上	18.7	156.3	142.0	14.3	13.2	86.0	83.2	2.8
100～499人	18.8	158.1	144.1	14.0	14.6	91.7	88.5	3.2
100人以上	18.8	157.3	143.1	14.2	14.0	89.2	86.2	3.0
30～99人	18.8	156.3	144.0	12.3	14.1	81.5	79.5	2.0
5～29人	19.5	162.6	150.4	12.2	12.6	77.2	74.5	2.7
30人以上	18.8	156.9	143.3	13.6	14.1	85.4	82.9	2.5
5人以上	19.0	158.4	145.2	13.2	13.3	81.5	78.9	2.6

平成29年8月分

第12表 名目賃金指数 (現金給与総額)

年 月	(事業所規模5人以上)														(平成27年平均=100)		
	調査産業計	前年同月比	建設業	製造業	電気・ガス・熱供給・水道業	情報通信業	運輸業、郵便業	卸売業、小売業	金融業、保険業	不動産業、物品賃貸業	学術研究、専門・技術サービス業	宿泊業、飲食サービス業	生活関連サービス業、娯楽業	教育、学習支援業	医療、福祉	複合サービス事業	サービス業(他に分類されないもの)
平成23年平均	100.1	-1.1	101.4	99.8	106.8	109.4	91.2	96.1	91.4	88.4	102.7	103.3	109.7	111.1	107.0	89.4	91.8
平成24年平均	99.5	-0.6	99.0	97.2	104.5	107.9	94.1	97.5	91.5	86.3	104.9	102.9	115.6	104.1	104.1	84.0	93.5
平成25年平均	100.0	0.5	98.3	96.7	99.3	105.5	100.3	98.0	96.7	94.5	99.5	98.9	112.7	107.6	103.4	92.7	95.4
平成26年平均	99.9	-0.1	98.6	98.6	96.3	101.9	102.8	98.7	99.1	100.4	99.8	97.4	110.6	101.6	101.3	97.8	97.6
平成27年平均	100.0	0.1	100.0	100.0	100.0	100.0	100.0	100.0	100.0	100.0	100.0	100.0	100.0	100.0	100.0	100.0	100.0
平成28年平均	100.4	0.4	101.6	100.1	106.3	101.5	102.5	103.9	96.8	102.7	103.9	94.5	93.2	106.4	97.8	103.0	96.8
平成28年 8月	83.4	0.5	89.9	78.7	80.3	82.3	86.3	84.9	74.3	82.7	94.1	88.5	85.6	78.0	83.0	77.7	84.7
9月	83.3	-0.1	82.9	78.1	84.7	86.2	86.9	83.3	81.3	83.6	85.1	85.6	82.3	83.0	83.4	77.1	84.9
10月	83.6	-1.1	85.1	79.6	82.3	82.3	86.8	83.5	74.2	85.3	89.9	86.5	89.0	85.9	86.4	86.2	87.0
11月	87.3	0.8	97.2	84.0	81.4	95.9	87.8	85.4	81.8	87.6	87.1	87.1	84.4	86.3	83.5	90.5	87.3
12月	174.2	-0.1	159.7	197.4	206.7	178.5	179.0	180.4	153.3	199.7	180.9	112.8	128.6	224.0	165.3	221.4	145.6
平成29年 1月	84.0	-0.5	81.3	79.1	82.1	88.9	85.6	88.5	75.0	78.4	82.5	86.7	87.8	87.0	83.1	76.7	84.6
2月	83.1	1.2	85.7	78.8	82.0	81.4	82.1	84.7	84.0	88.5	86.4	85.6	82.4	81.7	85.3	74.5	81.0
3月	91.2	1.3	88.5	85.1	83.3	88.7	84.8	98.4	102.9	85.6	88.6	91.0	89.0	89.3	100.0	74.7	84.1
4月	87.4	1.6	86.7	85.4	105.8	83.1	91.9	91.1	78.1	95.4	92.9	90.0	88.9	86.1	91.9	83.5	83.2
5月	88.8	1.8	92.2	78.5	80.0	86.8	80.5	85.9	133.0	82.5	89.3	84.9	84.9	81.6	87.7	75.0	85.8
6月	148.5	-0.8	137.5	151.9	179.9	154.6	143.4	150.4	169.1	152.9	158.8	104.9	114.7	173.8	133.3	177.4	126.3
7月	113.4	-0.2	124.3	126.5	86.6	113.5	118.7	124.0	88.8	118.7	108.0	106.2	101.3	105.9	108.7	102.5	104.9
8月	84.1	0.8	92.0	78.9	81.8	81.3	87.2	85.0	81.1	81.0	89.6	91.9	89.5	80.3	86.3	73.3	83.5
前年同月比 (%)	-	-	-2.3	0.3	1.9	-1.2	1.0	0.1	9.2	-2.1	-4.8	3.8	4.6	2.9	4.0	-5.7	-1.4

年 月	(事業所規模30人以上)														(平成27年平均=100)		
	調査産業計	前年同月比	建設業	製造業	電気・ガス・熱供給・水道業	情報通信業	運輸業、郵便業	卸売業、小売業	金融業、保険業	不動産業、物品賃貸業	学術研究、専門・技術サービス業	宿泊業、飲食サービス業	生活関連サービス業、娯楽業	教育、学習支援業	医療、福祉	複合サービス事業	サービス業(他に分類されないもの)
平成23年平均	100.4	-0.7	103.1	99.7	108.9	110.2	90.0	95.3	89.1	92.0	104.0	118.1	106.8	110.4	107.4	84.0	92.7
平成24年平均	99.6	-0.9	99.2	96.4	106.6	108.3	93.7	97.2	90.4	89.3	106.6	117.5	114.9	103.9	104.1	81.0	93.2
平成25年平均	100.0	0.5	98.9	95.0	101.5	106.1	98.6	99.4	96.0	92.9	99.9	109.8	117.9	105.9	102.8	91.7	95.2
平成26年平均	100.3	0.3	97.8	97.4	98.4	102.8	101.6	99.8	99.1	98.5	98.5	104.6	113.3	100.4	101.5	91.0	100.4
平成27年平均	100.0	-0.4	100.0	100.0	100.0	100.0	100.0	100.0	100.0	100.0	100.0	100.0	100.0	100.0	100.0	100.0	100.0
平成28年平均	100.1	0.2	100.5	99.5	106.7	101.0	102.5	101.0	96.7	102.0	103.1	102.7	87.2	103.3	95.8	104.7	97.9
平成28年 8月	80.7	-0.4	87.1	74.1	83.5	80.0	84.1	80.7	73.4	80.1	93.0	89.9	78.6	74.6	79.4	77.2	86.4
9月	81.4	-0.4	79.1	74.9	84.5	84.7	85.4	80.6	80.9	81.9	81.5	89.0	74.4	80.1	78.7	77.3	86.6
10月	82.1	-1.5	83.2	77.3	86.1	80.4	85.7	80.6	73.4	84.2	88.6	92.6	85.4	82.3	84.0	90.1	89.0
11月	85.9	0.8	98.0	81.4	84.5	94.4	86.6	83.7	80.8	88.1	84.3	90.2	77.7	82.8	78.1	76.1	89.3
12月	180.4	0.3	164.2	207.8	215.2	182.1	182.6	192.0	150.4	195.7	182.2	141.7	122.1	220.4	166.3	246.5	146.0
平成29年 1月	82.2	-1.0	78.4	75.7	85.2	88.3	84.0	85.4	73.8	78.3	78.8	87.4	82.4	85.7	78.8	71.8	86.5
2月	80.6	1.3	84.6	75.5	84.9	79.9	80.5	82.7	72.6	92.0	84.3	90.6	72.9	79.5	82.1	71.7	82.2
3月	89.7	0.6	89.7	83.2	86.6	87.9	83.8	100.9	92.8	87.1	83.7	94.0	76.2	86.4	99.1	76.5	84.5
4月	85.6	1.8	85.3	83.6	113.1	81.2	91.1	90.6	74.9	102.0	88.5	94.8	80.4	84.9	87.0	80.3	83.5
5月	87.6	1.5	93.4	75.3	82.4	85.5	79.1	83.7	129.7	84.6	79.7	90.4	75.5	80.2	83.4	74.5	87.6
6月	156.8	-0.4	152.7	158.6	191.6	160.9	149.3	168.1	167.4	171.4	166.2	113.4	100.7	172.6	134.7	142.0	126.9
7月	111.6	0.1	127.7	125.2	85.0	113.6	117.4	121.3	86.4	113.8	102.1	117.4	91.9	105.2	104.0	142.9	104.1
8月	81.1	0.5	90.2	74.7	84.7	80.2	86.3	82.1	73.2	82.2	84.8	88.8	81.2	78.7	82.1	74.2	84.0
前年同月比 (%)	-	-	-3.6	0.8	1.4	0.3	2.6	1.7	-0.3	2.6	-8.8	-2.3	3.3	5.5	3.4	-3.9	-2.8

第13表 名目賃金指数 (きまって支給する給与)

年 月	(事業所規模 5人以上)											(平成27年平均=100)										
	調査産業計	前年同月比	建設業	製造業	電気・ガス・熱供給・水道業	情報通信業	運輸業・郵便業	卸売業・小売業	金融業・保険業	不動産業・物品賃貸業	学術研究・専門・技術サービス業	宿泊業・飲食サービス業	生活関連サービス業・娯楽業	教育・学習支援業	医療・福祉	複合サービス事業	サービス業(他に分類されないもの)					
平成23年平均	100.5	-1.3	102.7	101.2	111.9	107.7	93.4	96.6	93.5	89.3	106.5	104.2	106.7	108.4	105.9	94.2	91.8					
平成24年平均	100.9	0.4	104.0	100.7	104.2	108.4	94.2	98.1	94.7	87.0	106.8	103.2	110.2	104.7	105.5	89.5	95.1					
平成25年平均	100.3	-0.6	101.5	100.0	102.4	103.8	98.9	98.4	96.8	93.7	102.0	98.4	106.9	105.2	104.5	93.7	96.0					
平成26年平均	99.5	-0.7	99.4	100.4	97.5	99.6	101.2	98.5	99.1	99.7	101.0	96.4	105.7	100.0	101.0	99.8	97.6					
平成27年平均	100.0	0.4	100.0	100.0	100.0	100.0	100.0	100.0	100.0	100.0	100.0	100.0	100.0	100.0	100.0	100.0	100.0					
平成28年平均	100.0	0.0	101.0	100.4	106.2	100.7	100.9	100.3	99.0	100.3	102.2	94.9	91.8	104.7	98.7	101.5	97.7					
平成28年 8月	99.3	-0.3	99.8	99.8	102.3	100.3	99.9	100.9	99.5	100.5	104.0	93.6	90.8	99.9	97.0	102.6	96.1					
平成28年 9月	100.1	0.3	100.5	99.7	103.6	102.4	102.1	101.0	100.3	100.6	102.1	91.4	89.9	104.7	98.7	101.7	97.0					
平成28年 10月	100.3	-0.1	101.9	101.2	103.0	101.7	100.0	100.5	98.8	103.0	104.0	91.5	90.7	105.9	99.2	102.9	97.9					
平成28年 11月	100.2	0.2	101.9	101.9	103.7	101.6	103.2	99.3	98.2	98.7	104.7	92.1	89.4	106.1	97.0	100.2	98.5					
平成28年 12月	100.1	0.3	100.4	100.8	104.4	102.9	103.4	101.3	98.4	102.3	102.5	92.9	88.5	103.0	97.5	103.9	96.2					
平成29年 1月	99.3	0.5	98.3	101.5	103.3	101.6	98.2	102.1	99.7	96.5	100.1	91.8	91.2	103.5	97.7	101.4	93.4					
平成29年 2月	100.1	0.2	102.2	102.3	104.2	99.9	99.6	101.9	101.0	107.1	100.5	91.6	89.2	104.2	100.3	98.5	93.7					
平成29年 3月	100.6	-0.2	102.0	102.0	105.8	100.7	99.2	102.0	102.0	101.5	102.3	94.6	91.9	105.6	101.6	98.7	95.0					
平成29年 4月	101.8	0.4	103.7	103.0	109.0	102.5	101.2	103.1	103.7	100.8	102.9	94.5	94.3	106.1	104.4	102.3	94.2					
平成29年 5月	99.7	0.5	98.3	101.7	102.0	98.4	96.9	102.3	99.9	96.3	99.4	95.4	92.0	103.8	102.8	98.3	96.1					
平成29年 6月	100.7	0.7	101.0	102.3	102.3	102.0	100.2	102.7	100.2	100.9	101.9	98.6	93.4	100.0	101.0	98.8	93.9					
平成29年 7月	101.1	1.2	101.3	100.7	104.0	103.0	102.3	103.9	100.5	97.4	101.5	99.5	91.1	102.1	101.8	99.1	96.3					
平成29年 8月	100.1	0.8	100.4	100.5	104.0	99.5	101.4	102.0	103.0	98.9	99.9	97.0	90.6	102.4	101.0	96.6	95.9					
前年同月比 (%)	-	-	0.6	0.7	1.7	-0.8	1.5	1.1	3.5	-1.6	-3.9	3.6	-0.2	2.5	4.1	-5.8	-0.2					

年 月	(事業所規模30人以上)											(平成27年平均=100)										
	調査産業計	前年同月比	建設業	製造業	電気・ガス・熱供給・水道業	情報通信業	運輸業・郵便業	卸売業・小売業	金融業・保険業	不動産業・物品賃貸業	学術研究・専門・技術サービス業	宿泊業・飲食サービス業	生活関連サービス業・娯楽業	教育・学習支援業	医療・福祉	複合サービス事業	サービス業(他に分類されないもの)					
平成23年平均	100.3	-1.3	103.9	100.5	113.2	108.7	92.5	94.8	91.5	92.6	108.1	118.0	103.6	107.2	106.5	90.3	91.4					
平成24年平均	100.8	0.5	104.8	100.6	105.9	108.9	93.8	96.3	93.8	90.1	107.4	117.7	108.2	104.1	106.3	86.7	94.2					
平成25年平均	100.2	-0.6	102.0	99.1	104.8	104.7	98.2	98.5	96.4	92.0	102.1	108.7	109.3	102.9	104.1	94.1	95.6					
平成26年平均	99.8	-0.4	99.6	99.8	99.4	100.4	100.6	98.7	99.3	97.1	99.0	103.1	108.2	98.4	101.4	96.8	99.9					
平成27年平均	100.0	0.2	100.0	100.0	100.0	100.0	100.0	100.0	100.0	100.0	100.0	100.0	100.0	100.0	100.0	100.0	100.0					
平成28年平均	99.7	-0.3	99.6	99.8	106.9	100.4	101.1	98.9	99.1	100.6	101.5	102.1	86.7	101.9	97.2	104.0	98.5					
平成28年 8月	98.9	-0.7	98.6	98.9	106.3	98.9	99.8	99.9	99.4	100.3	102.8	100.5	85.1	96.7	95.3	104.4	97.3					
平成28年 9月	99.7	0.0	98.8	98.8	107.3	101.6	102.0	99.8	99.8	100.3	100.7	97.2	84.4	102.2	95.8	104.5	98.7					
平成28年 10月	100.1	-0.5	101.2	100.7	107.3	101.4	99.4	99.1	98.7	105.6	102.7	99.2	86.1	102.6	97.4	107.7	99.0					
平成28年 11月	99.9	0.0	102.0	101.3	107.5	100.5	103.0	98.4	98.7	98.6	103.7	98.3	84.1	103.0	93.9	102.9	99.8					
平成28年 12月	99.8	0.2	99.3	100.1	108.7	102.4	103.4	100.3	98.5	101.8	101.1	102.3	83.2	99.0	94.3	105.4	97.8					
平成29年 1月	99.3	0.6	98.2	100.9	106.8	101.4	98.5	101.8	98.9	99.0	97.7	96.1	87.1	102.2	95.4	107.0	94.0					
平成29年 2月	100.0	0.5	102.4	101.4	108.0	100.0	99.3	101.9	97.8	113.0	98.5	100.6	81.6	102.6	98.4	97.0	94.5					
平成29年 3月	100.4	-0.3	103.5	101.4	110.0	100.6	99.2	101.8	99.1	104.9	101.2	97.1	84.6	103.9	99.2	103.4	96.0					
平成29年 4月	101.4	0.1	104.6	102.4	113.5	102.3	101.1	102.6	100.3	104.1	101.4	100.4	87.9	105.6	101.5	100.8	94.2					
平成29年 5月	99.0	0.3	97.9	101.1	104.8	97.7	96.5	101.1	97.1	98.1	98.0	101.4	84.4	103.2	100.0	100.3	96.7					
平成29年 6月	99.8	0.4	100.7	101.0	105.8	102.2	100.0	102.5	96.5	101.7	99.8	103.1	86.9	97.9	97.2	98.8	94.2					
平成29年 7月	100.7	1.4	100.5	99.6	108.3	103.9	102.4	103.4	98.0	103.2	98.4	100.7	82.3	101.8	98.8	100.2	97.2					
平成29年 8月	99.7	0.8	99.8	99.7	107.9	99.9	101.5	102.3	99.4	103.4	97.5	97.8	81.7	101.8	98.3	100.3	96.8					
前年同月比 (%)	-	-	1.2	0.8	1.5	1.0	1.7	2.4	0.0	3.1	-5.2	-2.7	-4.0	5.3	3.1	-3.9	-0.5					

第14表 名目賃金指数 (所定内給与)

年 月	(事業所規模 5人以上)											(平成27年平均=100)										
	調査産業計	前年同月比	建設業	製造業	電気・ガス・熱供給・水道業	情報通信業	運輸業、郵便業	卸売業、小売業	金融業、保険業	不動産業、物品賃貸業	学術研究、専門・技術サービス業	宿泊業、飲食サービス業	生活関連サービス業、娯楽業	教育、学習支援業	医療、福祉	複合サービス事業	サービス業(他に分類されないもの)					
平成23年平均	100.9	-1.3	103.8	102.1	101.4	106.9	94.6	97.4	94.4	89.3	105.0	107.0	107.3	109.3	103.9	92.7	92.4					
平成24年平均	100.7	-0.2	104.9	101.0	101.7	107.9	96.5	98.4	93.8	87.7	103.6	103.9	110.8	105.1	104.0	89.0	93.7					
平成25年平均	100.0	-0.7	102.3	100.2	98.9	103.5	100.7	98.5	96.1	94.4	98.4	98.0	107.3	105.6	102.9	93.3	94.7					
平成26年平均	99.1	-0.9	100.5	100.8	94.2	98.6	102.1	98.7	98.4	99.9	97.4	95.7	105.2	100.3	99.5	99.1	96.0					
平成27年平均	100.0	0.9	100.0	100.0	100.0	100.0	100.0	100.0	100.0	100.0	100.0	100.0	100.0	100.0	100.0	100.0	100.0					
平成28年平均	100.1	0.1	100.6	100.5	105.8	101.1	100.9	100.3	99.1	100.3	102.4	95.0	92.5	104.7	98.5	101.6	98.2					
平成28年 8月	99.8	-0.1	100.0	100.4	103.4	101.1	100.2	101.0	99.9	100.7	104.7	93.9	91.0	100.3	96.8	102.5	97.3					
9月	100.7	0.5	100.2	100.2	104.2	103.9	102.4	101.4	100.7	100.8	103.3	92.0	90.2	104.8	99.2	103.7	97.6					
10月	100.2	-0.2	100.7	101.3	103.3	101.7	98.9	100.3	103.3	103.3	105.2	91.8	91.0	105.6	104.3	97.6	97.6					
11月	100.2	0.5	100.7	102.0	103.3	101.8	102.8	99.3	99.4	98.2	105.5	92.0	89.4	105.7	101.4	98.6	98.6					
12月	100.2	0.6	99.4	101.0	104.5	104.0	102.0	101.2	98.6	102.2	103.3	92.8	88.6	102.7	97.3	104.2	96.7					
平成29年 1月	99.7	0.6	97.3	102.1	103.3	102.7	98.0	102.5	100.1	96.8	100.4	92.2	92.1	103.5	97.1	100.2	94.2					
2月	100.3	0.3	99.9	102.2	102.5	101.2	99.1	102.3	102.0	107.4	100.1	92.0	89.9	103.8	100.2	99.0	94.6					
3月	100.7	0.2	99.9	101.9	106.1	101.8	98.7	102.2	102.1	100.9	101.8	94.7	92.6	104.9	101.7	99.3	96.2					
4月	101.9	0.9	102.3	102.9	108.9	103.9	100.5	103.3	103.7	99.5	102.6	94.5	94.6	105.3	104.5	102.0	95.1					
5月	99.9	0.5	98.0	102.0	101.9	99.2	96.8	102.4	100.2	95.7	98.9	95.6	92.1	103.5	102.8	98.3	96.9					
6月	101.1	0.9	100.9	103.0	101.5	103.5	100.6	103.2	100.3	100.8	101.8	100.1	93.2	99.7	100.5	99.3	95.2					
7月	101.4	1.4	99.6	101.4	105.7	104.4	102.8	104.0	100.6	96.8	101.5	98.8	91.4	101.9	101.6	99.4	97.2					
8月	100.6	0.8	99.5	101.5	104.1	100.6	101.6	102.4	103.7	98.6	99.9	97.4	90.6	102.5	101.3	97.1	97.2					
前年同月比 (%)	-	-	-0.5	1.1	0.7	-0.5	1.4	1.4	3.8	-2.1	-4.6	3.7	-0.4	2.2	4.6	-5.3	-0.1					

年 月	(事業所規模30人以上)											(平成27年平均=100)										
	調査産業計	前年同月比	建設業	製造業	電気・ガス・熱供給・水道業	情報通信業	運輸業、郵便業	卸売業、小売業	金融業、保険業	不動産業、物品賃貸業	学術研究、専門・技術サービス業	宿泊業、飲食サービス業	生活関連サービス業、娯楽業	教育、学習支援業	医療、福祉	複合サービス事業	サービス業(他に分類されないもの)					
平成23年平均	100.6	-1.3	105.4	101.5	102.0	108.4	93.6	95.4	92.6	92.5	105.6	119.9	104.3	108.0	103.7	89.8	91.8					
平成24年平均	100.5	-0.1	105.9	101.0	103.6	108.8	96.1	96.5	93.1	89.8	103.7	115.6	109.2	104.4	104.1	85.1	92.3					
平成25年平均	99.8	-0.7	103.2	99.5	101.1	104.5	100.0	98.6	95.9	92.0	97.5	105.8	110.9	103.1	102.0	91.5	93.7					
平成26年平均	99.1	-0.7	101.6	100.5	95.5	99.3	101.1	98.7	98.7	97.4	94.1	100.2	109.1	98.7	99.3	94.5	98.3					
平成27年平均	100.0	0.9	100.0	100.0	100.0	100.0	100.0	100.0	100.0	100.0	100.0	100.0	100.0	100.0	100.0	100.0	100.0					
平成28年平均	99.8	-0.2	98.8	100.0	106.6	101.0	100.8	99.0	99.3	101.0	101.5	101.9	88.6	101.8	96.9	105.7	98.9					
平成28年 8月	99.4	-0.6	98.7	99.5	107.0	99.8	100.0	100.2	100.0	101.2	103.5	100.3	87.1	97.3	94.9	106.2	98.5					
9月	100.4	0.1	98.2	99.3	107.7	103.4	102.3	100.4	100.5	100.9	101.8	97.5	86.7	102.2	96.4	108.1	99.3					
10月	100.0	-0.7	99.4	100.9	107.7	101.4	98.0	99.0	98.7	106.6	103.8	98.3	88.1	102.4	97.1	110.2	98.5					
11月	100.0	0.3	100.0	101.5	107.6	100.9	102.5	98.5	99.0	98.8	104.1	97.0	86.2	102.5	93.8	105.5	100.1					
12月	100.0	0.5	97.7	100.5	109.1	103.7	102.1	100.3	98.9	102.4	101.5	101.6	85.1	98.5	94.1	106.2	98.3					
平成29年 1月	99.8	0.8	97.2	101.5	107.5	102.8	98.1	102.4	99.5	100.3	98.4	95.9	89.2	102.0	94.4	106.2	94.6					
2月	100.3	0.6	99.7	101.1	106.4	101.8	98.4	102.2	98.5	114.7	98.5	101.3	83.2	102.0	98.1	97.6	95.6					
3月	100.6	0.3	100.9	101.1	110.0	102.2	98.3	102.2	99.1	105.3	101.3	97.7	86.6	102.8	99.3	103.4	97.1					
4月	101.6	0.8	103.5	102.1	113.9	104.1	99.9	102.7	100.2	103.9	101.3	101.4	89.6	104.4	101.7	99.6	95.1					
5月	99.3	0.5	98.0	101.2	105.1	98.8	96.3	101.3	97.3	108.6	97.6	100.3	85.3	102.7	100.0	99.8	97.6					
6月	100.4	0.8	101.1	101.7	104.6	104.2	100.1	103.1	96.3	102.4	100.0	103.9	87.5	97.4	96.4	99.1	95.7					
7月	101.3	1.7	99.5	100.3	109.8	105.7	103.0	103.9	98.2	103.9	98.9	102.0	83.1	101.4	98.3	100.5	98.2					
8月	100.5	1.1	100.0	100.8	107.9	101.3	101.9	103.0	100.0	104.6	98.0	99.1	82.3	101.8	98.6	101.6	98.2					
前年同月比 (%)	-	-	-1.3	1.3	0.8	1.5	1.9	2.8	0.0	3.4	-5.3	-1.2	-5.5	4.6	3.9	-4.3	-0.3					

平成29年8月分

第15表 実質賃金指数 (現金給与総額)

年 月	(事業所規模5人以上)											(平成27年平均=100)										
	調査産業計	前年同月比	建設業	製造業	電気・ガス・熱供給・水道業	情報通信業	運輸業、郵便業	卸売業、小売業	金融業、保険業	不動産業、物品賃貸業	学術研究、専門・技術サービス業	宿泊業、飲食サービス業	生活関連サービス業、娯楽業	教育、学習支援業	医療、福祉	複合サービス事業	サービス業(他に分類されないもの)					
平成23年平均	103.8	-0.6	105.2	103.5	110.8	113.5	94.6	99.7	94.8	91.7	106.5	107.2	113.8	115.2	111.0	92.7	95.2					
平成24年平均	103.6	-0.1	103.1	101.3	108.9	112.4	98.0	101.6	95.3	89.9	109.3	107.2	120.4	108.4	108.4	87.5	97.4					
平成25年平均	104.0	0.3	102.2	100.5	103.2	109.7	104.3	101.9	100.5	98.2	103.4	102.8	117.2	111.9	107.5	96.4	99.2					
平成26年平均	100.9	-3.0	99.6	99.6	97.3	102.9	103.8	99.7	100.1	101.4	100.8	100.0	111.7	102.6	102.3	98.8	98.6					
平成27年平均	100.0	-0.9	100.0	100.0	100.0	100.0	100.0	100.0	100.0	100.0	100.0	100.0	100.0	100.0	100.0	100.0	100.0					
平成28年平均	100.5	0.6	101.7	100.2	106.4	101.6	102.6	101.6	96.9	102.8	104.0	94.6	93.3	106.5	97.9	103.1	96.9					
平成28年 8月	83.7	1.0	90.3	79.0	80.6	82.6	86.6	85.2	74.6	83.0	94.5	88.9	85.9	78.3	83.3	78.0	85.0					
平成28年 9月	83.6	0.5	83.1	78.3	85.0	86.5	87.2	83.6	81.5	83.9	85.4	85.9	82.5	83.2	83.7	77.3	85.2					
平成28年 10月	83.2	-1.2	84.7	79.2	81.9	81.9	86.4	83.1	73.8	84.9	89.5	86.1	88.6	85.5	86.0	85.8	86.6					
平成28年 11月	87.0	0.5	96.8	83.7	81.1	95.5	87.5	85.1	81.5	87.3	86.8	86.8	84.1	86.0	83.2	90.1	87.0					
平成28年 12月	174.2	-0.2	159.7	197.4	206.7	178.5	179.0	180.4	153.3	199.7	180.9	112.8	128.6	224.0	165.3	221.4	145.6					
平成29年 1月	84.4	-0.8	81.7	79.5	82.5	89.3	86.0	88.9	75.4	78.8	82.9	87.1	88.2	87.4	83.5	77.1	85.0					
平成29年 2月	83.6	1.5	86.2	79.3	82.5	81.9	82.6	85.2	84.5	89.0	86.9	86.1	82.9	82.2	85.8	74.9	81.5					
平成29年 3月	91.7	1.8	88.9	85.5	83.7	89.1	85.2	98.9	103.4	86.0	89.0	91.5	89.4	89.7	100.5	75.1	84.5					
平成29年 4月	87.3	1.5	86.6	85.3	105.7	83.0	91.8	91.0	78.0	95.3	92.8	89.9	88.8	86.0	91.8	83.4	83.1					
平成29年 5月	88.5	1.5	91.9	78.3	79.8	86.5	80.3	85.6	132.6	82.3	82.1	89.0	84.6	81.4	87.4	74.8	85.5					
平成29年 6月	148.5	-1.0	137.5	151.9	179.9	154.6	143.4	150.4	169.1	152.9	158.8	104.9	114.7	173.8	133.3	177.4	126.3					
平成29年 7月	113.6	-0.5	124.5	126.8	86.8	113.7	118.9	124.2	89.0	118.9	108.2	106.4	101.5	106.1	108.9	102.7	105.1					
平成29年 8月	83.9	0.2	91.8	78.7	81.6	81.1	87.0	84.8	80.9	80.8	89.4	91.7	89.3	80.1	86.1	73.2	83.3					
前年同月比 (%)	-	-	1.7	-0.4	1.2	-1.8	0.5	-0.5	8.4	-2.7	-5.4	3.1	4.0	2.3	3.4	-6.2	-2.0					

(事業所規模30人以上)

年 月	(事業所規模30人以上)											(平成27年平均=100)										
	調査産業計	前年同月比	建設業	製造業	電気・ガス・熱供給・水道業	情報通信業	運輸業、郵便業	卸売業、小売業	金融業、保険業	不動産業、物品賃貸業	学術研究、専門・技術サービス業	宿泊業、飲食サービス業	生活関連サービス業、娯楽業	教育、学習支援業	医療、福祉	複合サービス事業	サービス業(他に分類されないもの)					
平成23年平均	104.1	-0.2	107.0	103.4	113.0	114.3	93.4	98.9	92.4	95.4	107.9	122.5	110.8	114.5	111.4	87.1	96.2					
平成24年平均	103.8	-0.4	103.3	100.4	111.0	112.8	97.6	101.3	94.2	93.0	111.0	122.4	119.7	108.2	108.4	84.4	97.1					
平成25年平均	104.0	0.3	102.8	98.8	105.5	110.3	102.5	103.3	99.8	96.6	103.8	114.1	122.6	110.1	106.9	95.3	99.0					
平成26年平均	101.3	-2.6	98.8	98.4	99.4	103.8	102.6	100.8	100.1	99.5	99.5	105.7	114.4	101.4	102.5	91.9	101.4					
平成27年平均	100.0	-1.4	100.0	100.0	100.0	100.0	100.0	100.0	100.0	100.0	100.0	100.0	100.0	100.0	100.0	100.0	100.0					
平成28年平均	100.2	0.4	100.6	99.6	106.8	101.1	102.6	101.1	96.8	102.1	103.2	102.8	87.3	103.4	95.9	104.8	98.0					
平成28年 8月	81.0	0.1	87.4	74.4	83.8	80.3	84.4	81.0	73.7	80.4	93.4	91.3	78.9	74.9	79.7	77.5	86.7					
平成28年 9月	81.6	0.4	79.3	75.1	84.8	85.0	85.7	80.8	81.1	82.1	81.7	89.3	74.6	80.3	78.9	77.5	86.9					
平成28年 10月	81.7	-1.5	82.8	76.9	85.7	80.0	85.3	80.2	73.0	83.8	88.2	92.1	85.0	81.9	83.6	89.7	88.6					
平成28年 11月	85.6	0.5	97.6	81.1	84.2	94.0	86.3	83.4	80.5	87.7	84.0	89.8	77.4	82.5	77.8	75.8	88.9					
平成28年 12月	180.4	0.2	164.2	207.8	215.2	182.1	182.6	192.0	150.4	195.7	182.2	141.7	122.1	220.4	166.3	245.5	146.0					
平成29年 1月	82.6	-1.3	78.8	76.1	85.6	88.7	84.4	85.8	74.2	78.7	79.2	87.8	82.8	86.1	79.2	72.2	86.9					
平成29年 2月	81.1	1.5	85.1	76.0	85.4	80.4	81.0	83.2	73.0	92.6	84.8	91.1	73.3	80.0	82.6	72.1	82.7					
平成29年 3月	90.2	1.0	90.2	83.6	87.0	88.3	84.2	101.4	93.3	87.5	84.1	94.5	76.6	86.8	99.6	76.9	84.9					
平成29年 4月	85.5	1.7	85.2	83.5	113.0	81.1	91.0	90.5	74.8	101.9	88.4	90.7	80.3	84.8	86.9	80.2	83.4					
平成29年 5月	87.3	1.2	93.1	75.1	82.2	85.2	78.9	83.4	129.3	84.3	79.5	94.1	75.3	80.0	83.2	74.3	87.3					
平成29年 6月	156.8	-0.6	152.7	158.6	191.6	160.9	149.3	168.1	167.4	171.4	166.2	113.4	100.7	172.6	134.7	142.0	126.9					
平成29年 7月	111.8	-0.3	128.0	125.5	85.2	113.8	117.6	121.5	86.6	114.0	102.3	117.6	92.1	105.4	104.2	143.2	104.3					
平成29年 8月	80.9	-0.1	90.0	74.6	84.5	80.0	86.1	81.9	73.1	82.0	84.6	88.6	81.0	78.5	81.9	74.1	83.8					
前年同月比 (%)	-	-	3.0	0.3	0.8	-0.4	2.0	1.1	-0.8	2.0	-9.4	-3.0	2.7	4.8	2.8	-4.4	-3.3					

実質賃金指数 (現金給与総額) = 名目賃金指数 (現金給与総額) × 100

* 東京都都区消費者物価指数は「帰属家賃を除く総合」である

平成29年8月分

第16表 実質賃金指数 (きまって支給する給与)

年 月	(事業所規模5人以上)											(平成27年平均=100)										
	調査産業計	前年同月比	建設業	製造業	電気・ガス・熱供給・水道業	情報通信業	運輸業、郵便業	卸売業、小売業	金融業、保険業	不動産業、物品賃貸業	学術研究、専門・技術サービス業	宿泊業、飲食サービス業	生活関連サービス業、娯楽業	教育、学習支援業	医療、福祉	複合サービス事業	サービス業(他に分類されないもの)					
平成23年平均	104.3	-0.8	106.5	105.0	116.1	111.7	96.9	100.2	97.0	92.6	110.5	108.1	110.7	112.4	109.9	97.7	95.2					
平成24年平均	105.1	0.9	108.3	104.9	108.5	112.9	98.1	102.2	98.6	90.6	111.3	107.5	114.8	109.1	109.9	93.2	99.1					
平成25年平均	104.3	-0.8	105.5	104.0	106.4	107.9	102.8	102.3	100.6	97.4	106.0	102.3	111.1	109.4	108.6	97.4	99.8					
平成26年平均	100.5	-3.6	100.4	101.4	98.5	100.6	102.2	99.5	100.1	100.7	102.0	97.4	106.8	101.0	102.0	100.8	98.6					
平成27年平均	100.0	-0.5	100.0	100.0	100.0	100.0	100.0	100.0	100.0	100.0	100.0	100.0	100.0	100.0	100.0	100.0	100.0					
平成28年平均	100.1	0.1	101.1	100.5	106.3	100.8	101.0	100.4	99.1	100.4	102.3	95.0	91.9	98.8	101.6	97.8	97.8					
平成28年 8月	99.7	0.1	100.2	100.2	102.7	100.7	100.3	101.3	99.9	100.9	104.4	94.0	91.2	100.3	97.4	103.0	96.5					
平成28年 9月	100.4	0.9	100.8	100.0	103.9	102.7	102.4	101.3	100.6	100.9	102.4	91.7	90.2	105.0	99.0	102.0	97.3					
平成28年 10月	99.8	-0.2	101.4	100.7	102.5	101.2	99.5	100.0	98.3	102.5	103.5	91.0	90.2	105.4	102.4	98.4	97.4					
平成28年 11月	99.8	-0.1	101.5	101.5	103.3	101.2	102.8	98.9	98.8	98.3	104.3	91.7	89.0	105.7	96.6	99.8	98.1					
平成28年 12月	100.1	0.2	100.4	100.8	104.4	102.9	103.4	101.3	98.4	102.3	102.5	92.9	88.5	103.0	97.5	103.9	96.2					
平成29年 1月	99.8	0.2	98.8	102.0	103.8	102.1	98.7	102.6	100.2	97.0	100.6	92.3	91.7	104.0	98.2	101.9	93.9					
平成29年 2月	100.7	0.4	102.8	102.9	104.8	100.5	100.2	102.5	101.6	107.7	101.1	92.2	89.7	104.8	100.9	99.1	94.3					
平成29年 3月	101.1	0.2	102.5	102.5	106.3	101.2	99.7	102.5	102.5	102.0	102.8	95.1	92.4	106.1	102.1	99.2	95.5					
平成29年 4月	101.7	0.3	103.6	102.9	108.9	102.4	101.1	103.0	103.6	100.7	102.8	94.4	94.2	106.0	104.3	102.2	94.1					
平成29年 5月	99.4	0.2	98.0	101.4	101.7	98.1	96.6	102.0	99.6	96.0	99.1	95.1	91.7	103.5	102.5	98.0	95.8					
平成29年 6月	100.7	0.5	101.0	102.3	102.3	102.0	100.2	102.7	100.2	100.9	101.9	99.6	93.4	100.0	101.0	98.8	93.9					
平成29年 7月	101.3	0.9	101.5	100.9	104.2	103.0	102.5	104.1	100.7	97.6	101.7	98.7	90.4	102.3	102.0	99.3	96.5					
平成29年 8月	99.9	0.2	100.2	100.3	103.8	99.3	101.2	101.8	102.8	98.7	99.7	96.8	90.4	102.2	100.8	96.4	95.7					
前年同月比 (%)	-	-	0.0	0.1	1.1	-1.4	0.9	0.5	2.9	-2.2	-4.5	3.0	-0.9	1.9	3.5	-6.4	-0.8					

(事業所規模30人以上)

年 月	(事業所規模30人以上)											(平成27年平均=100)										
	調査産業計	前年同月比	建設業	製造業	電気・ガス・熱供給・水道業	情報通信業	運輸業、郵便業	卸売業、小売業	金融業、保険業	不動産業、物品賃貸業	学術研究、専門・技術サービス業	宿泊業、飲食サービス業	生活関連サービス業、娯楽業	教育、学習支援業	医療、福祉	複合サービス事業	サービス業(他に分類されないもの)					
平成23年平均	104.0	-0.8	107.8	104.3	117.4	112.8	96.0	98.3	94.9	96.1	112.1	122.4	107.5	111.2	110.5	93.7	94.8					
平成24年平均	105.0	1.0	109.2	104.8	110.3	113.4	97.7	100.3	97.7	93.9	111.9	122.6	112.7	108.4	110.7	90.3	98.1					
平成25年平均	104.2	-0.8	106.0	103.0	108.9	108.8	102.1	102.4	100.2	95.6	106.1	113.0	113.6	107.0	108.2	97.8	99.4					
平成26年平均	100.8	-3.3	100.6	100.8	100.4	101.4	101.6	99.7	100.3	98.1	100.0	104.1	109.3	99.4	102.4	97.8	100.9					
平成27年平均	100.0	-0.8	100.0	100.0	100.0	100.0	100.0	100.0	100.0	100.0	100.0	100.0	100.0	100.0	100.0	100.0	100.0					
平成28年平均	99.8	-0.1	99.7	99.9	107.0	100.5	101.2	99.0	99.2	100.7	101.6	102.2	86.8	102.0	97.3	104.1	98.6					
平成28年 8月	99.3	-0.3	99.0	99.3	106.7	99.3	100.2	100.3	99.8	100.7	103.2	100.9	85.4	97.1	95.7	104.8	97.7					
平成28年 9月	100.0	0.6	99.1	99.1	107.6	101.9	102.3	100.1	100.1	100.6	101.0	97.5	84.7	102.5	96.1	104.8	99.0					
平成28年 10月	99.6	-0.5	100.7	100.2	106.8	100.9	98.9	98.6	100.1	105.1	102.2	98.7	85.7	102.1	96.9	107.2	98.5					
平成28年 11月	99.5	-0.3	101.6	100.9	107.1	100.1	102.6	98.0	98.3	98.2	103.3	97.9	83.8	102.6	93.5	102.5	99.4					
平成28年 12月	99.8	0.1	99.3	100.1	108.7	102.4	103.4	100.3	98.5	101.8	101.1	102.3	83.2	99.0	94.3	106.4	97.8					
平成29年 1月	99.8	0.3	98.7	101.4	107.3	101.9	99.0	102.3	99.4	99.5	98.2	96.6	87.5	102.7	95.9	97.5	94.5					
平成29年 2月	100.6	0.7	103.0	102.0	108.7	100.6	99.9	102.5	98.4	113.7	99.1	101.2	82.1	103.2	99.0	97.6	95.1					
平成29年 3月	100.9	0.1	104.0	101.9	110.6	101.1	99.7	102.3	99.6	105.4	101.7	97.6	85.0	104.4	99.7	103.9	96.5					
平成29年 4月	101.3	0.0	104.5	102.3	113.4	102.2	101.0	102.5	100.2	104.0	101.3	101.3	87.8	105.5	101.4	100.7	94.1					
平成29年 5月	99.8	0.0	97.6	100.8	104.5	97.4	96.2	100.8	96.8	97.8	101.3	100.1	84.1	102.9	99.7	100.0	96.4					
平成29年 6月	99.8	0.2	100.7	101.0	105.8	102.2	100.0	102.5	96.5	101.7	99.8	103.1	86.9	97.9	97.2	98.8	94.2					
平成29年 7月	100.9	1.1	100.7	99.8	108.5	104.1	102.6	103.6	98.2	103.4	98.6	100.9	82.5	102.0	99.0	100.4	97.4					
平成29年 8月	99.5	0.2	99.6	99.5	107.7	99.7	101.3	102.1	99.2	103.2	97.3	97.6	81.5	101.6	98.1	100.1	96.6					
前年同月比 (%)	-	-	0.6	0.2	0.9	0.4	1.1	1.8	-0.6	2.5	-5.7	-3.3	-4.6	4.6	2.5	-4.5	-1.1					

実質賃金指数 (きまって支給する給与) = 名目賃金指数 (きまって支給する給与) × 100

* 東京都都区部消費者物価指数は「帰属家賃を除く総合」である

第17表 労働時間指数 (総実労働時間)

年 月	調査産業計		建設業	製造業	電気・ガス・熱供給・水道業	情報通信業	運輸業、郵便業	卸売業、小売業	金融業、保険業	不動産業、物品賃貸業	学術研究、専門・技術サービス業	宿泊業、飲食サービス業	生活関連サービス業、娯楽業	教育、学習支援業	医療、福祉	複合サービス事業	サービス業(他に分類されないもの)
	前年同月比	前年同月比															
平成23年平均	101.8	101.2	99.2	100.0	103.3	101.2	104.2	101.2	101.7	97.6	103.4	105.0	105.1	108.3	101.0	97.1	99.1
平成24年平均	102.7	102.8	100.9	101.5	103.1	101.5	101.0	101.5	102.0	96.0	107.7	106.3	107.3	108.7	102.2	95.7	101.4
平成25年平均	100.6	100.8	98.8	100.4	98.9	100.5	98.4	100.5	101.4	96.8	105.5	100.8	104.0	103.0	100.0	96.7	100.0
平成26年平均	99.5	100.4	97.2	100.0	97.9	100.3	95.7	100.3	100.5	100.2	103.7	96.0	101.4	99.8	98.7	98.8	99.9
平成27年平均	100.0	100.0	100.0	100.0	100.0	100.0	100.0	100.0	100.0	100.0	100.0	100.0	100.0	100.0	100.0	100.0	100.0
平成28年平均	99.3	99.4	101.2	99.4	102.3	99.4	99.9	98.8	99.5	100.4	99.2	97.0	96.6	104.4	100.6	99.4	98.1
平成28年 8月	97.2	99.7	95.5	94.4	106.2	99.7	100.1	98.1	99.7	97.9	97.5	96.8	95.9	87.0	100.5	99.1	96.5
9月	99.1	98.1	102.7	99.4	101.5	98.1	100.0	99.9	98.8	99.9	97.2	94.0	95.3	105.5	101.2	96.3	97.4
10月	98.8	98.3	102.9	99.0	101.0	98.3	99.8	98.5	99.1	100.8	97.1	94.5	94.1	107.3	98.9	98.3	97.8
11月	100.4	100.7	103.8	101.7	101.0	99.3	100.7	100.7	98.4	101.3	101.0	95.2	94.2	111.6	100.5	98.1	100.1
12月	98.0	97.2	102.5	98.7	96.2	97.2	100.5	99.1	99.0	99.5	96.9	95.8	92.1	96.5	98.2	104.9	97.0
平成29年 1月	92.4	90.8	91.2	89.8	94.0	90.8	97.4	93.9	94.9	92.2	89.5	91.0	89.2	94.9	94.0	94.9	92.3
2月	98.2	101.5	106.6	101.5	98.6	98.1	98.4	98.7	95.8	100.0	103.2	90.6	89.2	105.3	98.2	96.9	93.7
3月	101.0	101.7	106.1	101.7	110.0	102.3	99.5	99.7	104.8	103.3	105.0	95.0	95.1	105.3	101.6	107.2	98.9
4月	102.4	104.5	104.5	104.8	109.9	102.5	103.1	103.3	102.6	106.0	106.3	95.3	98.0	107.5	102.9	104.8	97.4
5月	97.2	95.1	95.1	95.1	99.4	95.6	98.0	97.2	100.0	96.4	98.3	97.2	95.6	105.2	100.6	100.6	95.4
6月	103.7	103.9	107.4	105.9	106.7	103.7	102.5	103.8	106.3	104.1	106.4	99.4	98.4	112.1	104.7	106.3	98.6
7月	101.1	104.3	104.3	103.2	98.7	101.2	100.5	102.1	100.5	102.5	102.8	99.4	95.8	104.6	101.8	98.3	97.5
8月	96.7	93.1	94.8	93.1	104.1	96.9	98.2	97.4	99.5	95.7	99.2	97.0	95.1	88.4	101.0	99.0	96.8
前年同月比 (%)	-	-0.7	-0.7	-1.4	-2.0	-2.8	-1.9	-0.7	-0.2	-2.2	1.7	0.2	-0.8	1.6	0.5	-0.1	0.3

年 月	調査産業計		建設業	製造業	電気・ガス・熱供給・水道業	情報通信業	運輸業、郵便業	卸売業、小売業	金融業、保険業	不動産業、物品賃貸業	学術研究、専門・技術サービス業	宿泊業、飲食サービス業	生活関連サービス業、娯楽業	教育、学習支援業	医療、福祉	複合サービス事業	サービス業(他に分類されないもの)
	前年同月比	前年同月比															
平成23年平均	101.5	101.0	98.6	100.0	101.9	101.0	104.5	99.8	101.0	99.8	103.4	117.2	105.8	106.4	99.1	94.7	98.4
平成24年平均	102.9	103.3	101.7	102.0	101.4	103.3	102.0	100.9	101.6	99.2	107.9	117.6	106.3	107.8	101.0	91.3	100.4
平成25年平均	100.7	101.7	97.5	100.8	97.8	101.7	98.1	100.1	100.6	97.6	106.7	108.9	103.5	101.7	98.5	95.7	99.7
平成26年平均	99.8	101.0	94.9	100.2	98.9	101.0	95.6	99.7	100.3	99.7	104.5	101.6	103.9	98.7	98.9	96.9	100.3
平成27年平均	100.0	100.0	100.0	100.0	100.0	100.0	100.0	100.0	100.0	100.0	100.0	100.0	100.0	100.0	100.0	100.0	100.0
平成28年平均	99.3	99.6	101.2	99.6	102.2	99.6	99.3	98.0	99.6	99.9	99.2	100.9	97.1	102.8	98.0	98.3	98.6
平成28年 8月	97.5	100.1	94.9	95.0	107.9	100.1	99.9	98.1	99.9	98.4	98.0	99.9	98.9	84.3	97.8	98.1	97.3
9月	98.8	98.5	100.9	98.7	101.0	98.5	99.0	98.5	99.2	100.1	96.0	97.3	97.1	104.3	98.3	96.3	98.6
10月	98.8	102.3	103.0	99.8	102.3	99.0	98.5	97.9	99.2	100.3	97.1	99.5	95.9	105.6	98.9	98.9	97.8
11月	100.3	103.9	103.9	101.8	100.7	99.7	99.9	100.3	98.2	99.6	101.7	99.0	95.2	109.3	96.6	98.8	100.1
12月	97.8	103.0	103.0	98.1	97.6	97.7	98.9	98.1	98.6	98.8	96.7	101.9	93.3	95.8	94.5	101.2	97.4
平成29年 1月	93.2	93.1	93.1	91.9	93.5	91.9	97.5	94.6	94.5	92.1	88.9	96.8	91.1	95.4	91.2	89.4	93.1
2月	97.9	104.9	104.9	101.0	97.8	98.1	97.4	97.8	95.3	101.6	100.4	98.2	87.4	105.1	94.3	93.9	93.6
3月	101.8	110.9	108.4	103.5	110.9	103.2	98.7	100.6	104.3	105.7	103.0	98.4	97.0	105.6	97.8	103.6	99.2
4月	102.6	105.3	104.1	105.3	111.1	103.0	102.0	103.4	101.6	107.6	104.8	100.9	98.2	108.1	98.6	99.8	97.5
5月	97.6	99.0	94.1	105.9	99.0	96.0	97.8	97.1	99.7	98.4	98.6	103.3	95.6	105.1	97.8	98.1	95.5
6月	103.5	105.8	105.8	105.9	106.7	103.3	101.9	103.6	105.5	105.0	105.2	105.5	100.3	111.0	100.3	103.8	98.6
7月	101.1	104.2	104.2	103.4	99.5	101.5	99.7	102.0	99.4	104.0	103.0	102.5	98.7	104.3	97.8	97.2	97.7
8月	97.1	93.4	94.7	93.4	104.5	96.9	98.2	98.8	99.1	99.5	99.6	99.6	98.7	86.0	98.9	97.2	97.2
前年同月比 (%)	-	-0.2	-0.2	-1.7	-3.2	-3.2	-1.7	0.7	-0.8	1.1	1.6	-0.3	-0.2	2.0	1.1	-0.9	-0.1

平成29年8月分

第18表 労働時間指数 (所定内勤務時間)

年 月	(事業所規模5人以上)											(平成27年平均=100)										
	調査産業計	前年同月比	建設業	製造業	電気・ガス・熱供給・水道業	情報通信業	運輸業、郵便業	卸売業、小売業	金融業、保険業	不動産業、物品賃貸業	学術研究、専門・技術サービス業	宿泊業、飲食サービス業	生活関連サービス業、娯楽業	教育、学習支援業	医療、福祉	複合サービス事業	サービス業(他に分類されないもの)					
平成23年平均	102.2	-0.5	100.0	99.9	100.0	100.3	104.1	102.4	104.3	98.8	102.5	106.5	104.5	108.6	101.6	96.0	98.7					
平成24年平均	103.0	0.8	100.2	101.2	102.8	102.4	101.9	102.4	104.1	98.6	105.8	107.1	107.8	109.4	102.3	95.3	100.8					
平成25年平均	100.8	-2.1	98.9	99.6	99.2	100.3	100.3	100.9	102.4	99.1	103.3	101.7	104.3	103.3	99.6	95.9	99.6					
平成26年平均	99.5	-1.3	97.4	99.5	99.0	99.8	97.9	100.6	100.9	100.5	101.8	96.8	99.8	99.8	98.2	99.3	99.5					
平成27年平均	100.0	0.5	100.0	100.0	100.0	100.0	100.0	100.0	100.0	100.0	100.0	100.0	100.0	100.0	100.0	100.0	100.0					
平成28年平均	99.7	-0.3	102.1	99.8	101.5	99.7	100.5	99.1	100.0	100.8	99.0	96.8	98.2	104.3	100.7	99.7	98.9					
平成28年 8月	97.9	-0.8	96.8	95.1	107.3	100.5	101.0	98.6	100.9	98.5	97.5	96.4	97.2	86.8	100.9	101.0	98.0					
9月	99.7	1.4	103.7	100.0	101.3	98.4	101.0	100.3	99.6	100.6	97.8	94.3	96.2	105.6	102.0	97.6	98.4					
10月	99.1	-0.6	102.8	99.3	100.2	98.7	99.9	98.5	99.6	101.3	97.6	94.8	95.8	107.2	99.0	99.4	98.6					
11月	100.7	0.6	104.1	102.4	100.6	100.0	101.2	100.9	99.0	100.8	100.8	94.8	95.7	111.0	100.5	98.8	100.5					
12月	98.4	-0.2	102.8	99.2	96.5	98.4	100.2	99.2	100.0	99.8	96.9	94.9	93.5	96.5	98.2	104.4	97.8					
平成29年 1月	92.4	-0.8	89.3	89.9	92.9	91.1	96.7	93.9	95.7	91.7	88.9	90.5	90.3	95.1	93.7	95.5	93.0					
2月	98.3	-1.1	103.1	101.7	99.9	98.6	98.9	99.0	96.5	100.1	101.9	90.7	90.3	105.2	98.1	98.0	94.7					
3月	101.1	-1.8	104.2	101.9	109.7	103.3	99.3	100.0	105.3	102.7	103.2	94.7	96.3	104.8	101.8	107.9	99.9					
4月	102.7	-1.0	104.3	105.4	109.5	103.7	103.3	103.5	103.2	105.4	104.5	94.7	98.5	106.9	103.3	105.2	98.5					
5月	97.7	2.7	94.8	95.5	99.2	97.3	98.6	97.4	100.7	96.7	96.2	96.7	97.2	104.8	101.2	101.2	96.4					
6月	104.7	0.7	107.6	107.1	110.1	106.3	103.8	104.6	107.3	105.0	105.4	99.3	99.5	112.0	107.0	107.0	100.3					
7月	101.7	-0.7	103.9	104.3	101.3	103.4	101.0	102.3	101.6	103.2	102.2	97.9	96.8	104.0	102.6	98.6	98.8					
8月	97.4	-0.5	93.4	93.9	108.1	99.1	99.6	97.7	101.3	96.2	98.8	96.8	96.5	88.4	101.8	100.9	98.2					
前年同月比 (%)	-	-	-3.5	-1.3	0.7	-1.4	-1.4	-0.9	0.4	-2.3	1.3	0.4	-0.7	1.8	0.9	-0.1	0.2					

年 月	(事業所規模30人以上)											(平成27年平均=100)										
	調査産業計	前年同月比	建設業	製造業	電気・ガス・熱供給・水道業	情報通信業	運輸業、郵便業	卸売業、小売業	金融業、保険業	不動産業、物品賃貸業	学術研究、専門・技術サービス業	宿泊業、飲食サービス業	生活関連サービス業、娯楽業	教育、学習支援業	医療、福祉	複合サービス事業	サービス業(他に分類されないもの)					
平成23年平均	101.7	-0.4	99.6	99.7	98.5	100.6	104.0	101.3	104.1	100.3	101.6	117.7	103.2	106.9	99.3	92.0	97.5					
平成24年平均	103.1	1.4	100.6	101.5	101.5	103.1	102.4	102.2	104.3	100.7	106.6	117.2	106.2	108.4	100.7	90.8	99.7					
平成25年平均	100.8	-2.3	98.0	99.9	98.0	101.1	99.9	101.1	102.0	99.0	104.9	108.6	103.5	102.1	97.7	94.8	98.9					
平成26年平均	99.7	-1.0	95.6	99.5	99.7	100.0	97.7	100.2	101.0	100.5	103.0	101.9	102.2	98.9	98.2	97.7	100.0					
平成27年平均	100.0	0.2	100.0	100.0	100.0	100.0	100.0	100.0	100.0	100.0	100.0	100.0	100.0	100.0	100.0	100.0	100.0					
平成28年平均	99.8	-0.2	102.5	99.8	101.2	100.0	100.1	98.5	100.0	100.3	99.6	100.6	100.3	103.0	97.9	99.8	99.2					
平成28年 8月	98.5	-0.1	97.0	95.7	108.4	101.3	101.1	99.0	101.2	99.8	98.6	99.8	102.3	85.0	98.2	101.1	98.7					
9月	99.5	2.1	102.3	99.1	100.4	98.6	100.3	99.4	99.3	100.9	97.7	97.2	99.7	104.3	98.2	99.4	99.4					
10月	99.2	-0.7	103.1	99.7	100.8	99.4	98.8	98.2	99.8	101.0	98.4	98.8	99.4	105.8	94.9	101.5	98.7					
11月	100.9	1.1	104.0	102.3	100.4	100.4	100.4	101.0	99.0	99.7	102.1	98.6	99.1	109.0	96.6	99.5	100.6					
12月	98.4	0.3	103.5	98.6	97.6	98.8	99.1	98.4	99.7	99.4	97.4	100.5	96.6	96.0	94.4	102.4	98.0					
平成29年 1月	93.4	-0.3	91.4	91.7	92.6	92.5	97.1	95.0	95.4	93.2	89.8	95.3	93.4	95.4	90.4	90.7	93.7					
2月	98.1	-0.6	102.5	100.5	99.8	98.9	97.9	98.2	96.2	102.6	100.1	97.1	89.4	104.8	94.0	95.0	94.7					
3月	102.1	-1.2	106.1	103.3	110.2	104.4	98.5	101.5	105.1	106.1	102.8	97.4	99.7	104.7	97.9	103.1	100.2					
4月	103.1	-0.5	104.6	105.6	110.8	104.4	102.3	104.2	102.4	107.9	104.0	98.9	100.6	107.2	99.0	99.4	98.5					
5月	98.3	3.4	95.0	96.9	98.3	98.1	98.7	97.8	100.4	99.7	97.4	101.3	98.7	104.7	98.3	98.8	96.8					
6月	104.8	1.0	107.8	106.8	110.1	106.2	103.6	104.9	106.6	106.2	105.3	103.9	102.4	110.9	100.4	105.2	100.5					
7月	102.2	-0.3	104.9	104.5	101.9	104.0	101.1	102.9	100.8	105.4	103.1	101.3	101.0	104.6	98.4	97.9	99.2					
8月	98.3	-0.2	94.3	94.0	108.8	99.4	100.2	99.8	101.1	101.4	100.2	98.6	101.1	86.5	99.6	100.9	98.9					
前年同月比 (%)	-	-	-2.8	-1.8	0.4	-1.9	-0.9	0.8	-0.1	1.6	1.6	-1.2	-1.2	1.8	1.4	-0.2	0.2					

平成29年 8 月分

第19表 労働時間指数 (所定外勤務時間)

年 月	調査産業計		建設業	製造業	電気・ガス・熱供給・水道業	情報通信業	運輸業、郵便業	卸売業、小売業	金融業、保険業	不動産業、物品賃貸業	学術研究、専門・技術サービス業	宿泊業、飲食サービス業	生活関連サービス業、娯楽業	教育、学習支援業	医療、福祉	複合サービス事業	サービス業 (他に分類されないもの)
	前年同月比	前年同月比															
平成23年平均	96.9	-0.8	92.0	101.5	132.1	108.0	105.2	82.0	82.9	85.9	110.9	83.6	114.8	102.2	92.8	114.7	102.3
平成24年平均	99.1	2.3	106.9	104.5	107.7	105.3	95.7	86.2	87.0	69.8	125.2	95.4	99.7	89.2	101.1	103.9	107.8
平成25年平均	99.0	-0.1	99.0	109.4	99.7	104.0	86.7	94.5	93.4	73.9	125.1	89.1	97.2	95.5	108.3	109.9	103.5
平成26年平均	99.6	0.6	96.6	106.5	91.2	104.9	82.6	95.5	97.4	96.2	120.1	85.7	126.7	98.5	109.5	90.5	104.1
平成27年平均	100.0	0.4	100.0	100.0	100.0	100.0	100.0	100.0	100.0	100.0	100.0	100.0	100.0	100.0	100.0	100.0	100.0
平成28年平均	95.1	-4.9	93.6	94.6	110.1	97.0	95.2	95.2	95.7	96.2	101.6	99.4	71.7	105.0	98.8	95.6	88.7
平成28年 8月	89.3	-5.3	85.3	84.9	96.5	92.5	92.8	90.8	90.8	91.4	97.4	102.7	77.3	92.8	89.9	66.2	80.9
平成28年 9月	91.8	-4.4	94.9	92.3	102.8	95.7	92.3	90.8	92.4	92.8	91.4	89.6	83.0	102.9	86.3	73.9	85.7
平成28年 10月	96.0	-2.6	103.5	97.2	108.4	95.2	99.4	99.0	95.7	95.6	92.8	95.5	68.0	105.5	97.2	78.9	89.8
平成28年 11月	96.8	-3.4	101.9	93.1	104.6	93.1	96.8	97.9	93.0	102.7	102.7	101.2	71.5	125.5	98.2	86.7	95.4
平成28年 12月	94.3	-5.8	100.2	93.1	93.3	88.4	103.4	97.9	91.4	96.3	96.0	108.4	71.5	97.9	97.2	114.6	88.1
平成29年 1月	92.5	-1.0	107.0	88.6	103.8	88.9	102.0	94.1	89.2	96.5	94.7	97.1	72.4	90.0	100.0	84.8	83.9
平成29年 2月	96.7	-0.9	126.2	99.2	86.8	94.2	94.9	94.1	90.3	99.3	115.2	88.4	72.4	110.0	98.2	77.2	81.5
平成29年 3月	100.0	-2.5	121.9	99.2	112.6	94.7	101.0	95.3	100.5	109.2	121.2	98.6	75.9	120.0	96.4	94.9	87.1
平成29年 4月	99.2	-1.8	107.0	97.6	113.8	93.7	101.5	98.8	98.4	111.3	122.5	104.3	90.8	125.0	91.1	97.5	84.7
平成29年 5月	92.5	1.6	97.3	91.1	101.3	82.6	93.4	95.3	95.1	93.6	117.2	104.3	71.3	115.0	87.5	89.9	83.1
平成29年 6月	93.3	-0.1	105.3	91.9	75.5	84.2	92.4	90.6	98.9	95.7	115.9	101.4	82.8	115.0	94.6	93.7	79.0
平成29年 7月	94.2	0.9	107.5	89.4	76.1	84.7	96.5	100.0	92.4	95.7	109.3	105.8	80.5	120.0	83.9	91.1	82.3
平成29年 8月	88.3	-1.1	106.4	83.7	67.9	80.0	87.9	91.8	87.0	91.5	102.6	100.0	73.6	90.0	82.1	63.3	80.6
前年同月比 (%)	—	—	24.7	-1.4	-29.6	-13.5	-5.3	1.1	-4.2	0.1	5.3	-2.6	-4.8	-3.0	-8.7	-4.4	-0.4

(事業所規模5人以上)

年 月	調査産業計		建設業	製造業	電気・ガス・熱供給・水道業	情報通信業	運輸業、郵便業	卸売業、小売業	金融業、保険業	不動産業、物品賃貸業	学術研究、専門・技術サービス業	宿泊業、飲食サービス業	生活関連サービス業、娯楽業	教育、学習支援業	医療、福祉	複合サービス事業	サービス業 (他に分類されないもの)
	前年同月比	前年同月比															
平成23年平均	98.9	-1.0	90.6	103.3	130.6	104.6	108.3	80.4	80.4	93.8	117.5	106.8	137.3	93.1	98.8	128.6	108.0
平成24年平均	100.7	1.8	109.1	107.9	102.5	104.8	99.7	84.0	83.0	85.3	117.9	124.5	108.9	91.1	106.8	99.8	108.9
平成25年平均	100.0	-0.7	95.7	110.8	99.7	105.8	87.6	86.9	91.0	83.8	120.6	118.4	105.4	89.3	113.7	107.0	107.2
平成26年平均	100.3	0.3	91.5	108.0	94.9	108.6	83.4	93.1	95.9	92.7	115.5	101.1	131.6	93.7	113.7	87.5	104.1
平成27年平均	100.0	-0.3	100.0	100.0	100.0	100.0	100.0	100.0	100.0	100.0	100.0	100.0	100.0	100.0	100.0	100.0	100.0
平成28年平均	94.3	-5.7	91.5	96.9	111.2	96.6	94.0	91.1	96.5	96.5	95.9	105.1	58.0	98.4	98.9	78.4	91.8
平成28年 8月	87.3	-6.3	80.7	87.7	104.2	91.4	90.3	85.4	91.1	85.5	93.3	99.3	58.3	65.1	89.0	57.8	82.0
平成28年 9月	91.0	-3.9	91.3	95.4	106.7	98.0	90.3	85.4	92.1	83.1	83.3	97.8	65.9	103.6	85.7	71.9	90.1
平成28年 10月	94.7	-3.8	101.5	99.9	115.9	95.9	95.9	94.3	95.6	93.9	86.8	110.4	52.4	98.8	95.8	64.4	88.4
平成28年 11月	94.7	-5.9	101.9	95.4	104.2	94.4	95.9	91.3	93.1	98.7	99.1	105.7	48.5	115.7	97.5	88.0	94.1
平成28年 12月	92.5	-6.0	99.3	93.9	97.4	89.4	98.0	93.3	91.1	93.9	90.1	123.0	53.3	91.6	95.8	84.3	91.0
平成29年 1月	91.1	-2.3	104.9	93.9	101.2	87.6	100.5	88.1	88.5	81.4	81.8	120.6	64.1	95.2	106.7	70.8	87.0
平成29年 2月	95.6	-1.3	121.7	106.1	80.4	92.5	93.4	91.1	89.0	91.7	103.4	115.9	63.1	114.3	98.3	78.3	82.1
平成29年 3月	99.3	-3.5	124.3	105.3	117.2	94.5	100.0	88.1	99.0	101.4	105.1	114.3	64.1	128.6	95.0	109.4	88.6
平成29年 4月	97.8	-3.6	101.3	102.3	114.1	93.0	99.5	92.1	96.5	104.8	111.9	136.5	68.9	131.0	103.8	103.8	86.2
平成29年 5月	90.4	-1.5	88.1	96.9	104.9	81.1	90.9	87.1	94.5	91.7	108.5	133.5	58.3	116.7	86.7	81.3	81.3
平成29年 6月	90.4	-3.8	92.5	95.4	76.7	83.1	88.9	85.1	98.0	93.1	105.1	130.2	74.8	114.3	96.7	84.0	78.0
平成29年 7月	89.6	-1.5	99.1	90.8	78.5	84.1	89.4	89.1	90.0	90.3	102.8	122.2	70.9	97.6	85.0	87.7	80.5
平成29年 8月	85.2	-2.4	97.3	86.3	66.3	79.1	83.3	85.1	85.5	82.1	94.9	115.9	69.9	76.2	81.7	48.1	79.7
前年同月比 (%)	—	—	20.6	-1.6	-36.4	-13.5	-7.8	-0.4	-6.1	-4.0	1.5	16.7	19.9	17.1	-8.2	-16.8	-2.8

第20表 常用雇用指数

(事業所規模5人以上) (平成27年平均=100)

年 月	調査産業計	前年同月比	建設業	製造業	電気・ガス・熱供給・水道業	情報通信業	運輸業、郵便業	卸売業、小売業	金融業、保険業	不動産業、物品賃貸業	学術研究、専門・技術サービス業	宿泊業、飲食サービス業	生活関連サービス業、娯楽業	教育、学習支援業	医療、福祉	複合サービス事業	サービス業(他に分類されないもの)
平成23年平均	99.0	-0.4	98.9	108.6	196.6	99.0	99.7	104.2	101.6	99.6	80.9	96.4	100.3	94.2	92.5	104.5	94.6
平成24年平均	98.8	-0.2	98.6	108.9	186.1	98.1	99.2	103.0	100.4	101.0	82.3	97.8	98.0	94.1	94.7	103.9	94.0
平成25年平均	98.6	-0.2	99.3	107.3	138.0	97.2	98.5	100.3	100.2	99.6	88.8	99.0	97.9	96.4	96.4	99.0	95.2
平成26年平均	100.0	1.4	99.5	106.3	119.8	99.1	98.4	100.6	99.5	100.6	96.1	102.4	100.8	98.6	98.1	96.2	97.0
平成27年平均	100.0	0.0	100.0	100.0	100.0	100.0	100.0	100.0	100.0	100.0	100.0	100.0	100.0	100.0	100.0	100.0	100.0
平成28年平均	101.4	1.4	100.9	101.8	85.6	101.2	100.2	100.8	101.7	103.2	103.4	102.1	102.8	101.0	102.4	100.5	100.7
平成28年 8月	101.6	1.5	101.0	101.5	89.3	101.0	100.1	101.3	102.3	104.1	103.9	102.8	105.2	98.5	102.7	100.2	101.1
9月	101.8	1.8	101.2	101.8	91.2	100.8	99.5	101.3	102.0	104.3	104.2	102.8	104.9	102.0	103.1	100.4	100.8
10月	101.8	1.6	101.3	99.8	91.2	101.3	99.3	101.5	102.0	104.0	103.9	104.3	104.0	103.0	103.3	100.7	100.6
11月	102.0	1.7	101.4	100.1	91.2	101.4	99.6	101.7	102.1	103.7	104.0	103.8	104.0	103.4	104.0	101.9	101.0
12月	102.1	1.7	101.3	101.0	93.6	101.4	99.7	101.8	102.3	103.9	103.9	104.5	103.3	103.7	103.7	101.9	100.6
平成29年 1月	101.9	1.8	101.2	102.0	93.2	101.3	99.1	101.6	102.9	103.2	103.9	102.9	102.5	102.8	103.4	102.0	100.7
2月	101.4	1.3	100.8	100.1	92.7	101.0	98.5	101.7	102.6	103.5	104.5	101.7	102.0	100.6	102.9	99.4	100.9
3月	101.2	1.3	100.6	98.4	91.7	100.6	99.3	101.9	102.1	104.1	104.1	102.8	103.0	97.6	102.0	98.1	101.0
4月	103.2	1.4	102.3	100.5	103.9	105.0	101.2	102.8	104.4	107.1	106.0	103.0	104.7	102.9	104.6	100.2	102.3
5月	103.7	1.9	102.2	103.2	103.3	105.5	101.0	102.7	104.7	107.5	106.0	103.1	105.3	105.1	104.6	100.4	103.0
6月	104.1	2.2	102.2	104.7	101.8	105.8	101.5	102.9	104.3	107.4	105.8	104.6	106.8	105.7	105.0	100.7	102.4
7月	103.9	2.1	102.7	102.9	100.8	105.7	101.3	102.6	103.9	107.8	105.2	105.0	107.7	104.7	105.6	99.3	102.6
8月	103.5	1.9	102.5	101.6	100.9	105.5	100.6	102.7	103.9	107.5	104.8	105.1	108.2	99.7	105.9	99.1	102.8
前年同月比 (%)	-	-	1.5	0.1	13.0	4.5	0.5	1.4	1.6	3.3	0.9	2.2	2.9	1.2	3.1	-1.1	1.7

(事業所規模30人以上)

年 月	調査産業計	前年同月比	建設業	製造業	電気・ガス・熱供給・水道業	情報通信業	運輸業、郵便業	卸売業、小売業	金融業、保険業	不動産業、物品賃貸業	学術研究、専門・技術サービス業	宿泊業、飲食サービス業	生活関連サービス業、娯楽業	教育、学習支援業	医療、福祉	複合サービス事業	サービス業(他に分類されないもの)
平成23年平均	99.6	-0.3	99.1	110.8	194.5	100.6	100.4	106.0	101.9	99.1	75.9	102.3	99.3	92.1	93.6	106.8	94.1
平成24年平均	99.4	-0.2	98.5	111.4	184.3	99.4	99.8	104.7	100.4	99.9	79.7	105.6	96.3	92.6	95.5	104.9	93.2
平成25年平均	99.3	-0.1	99.4	110.0	132.4	98.3	98.5	100.7	100.3	98.7	87.7	109.3	96.5	95.6	97.3	98.3	94.4
平成26年平均	100.3	1.0	99.3	109.2	112.3	99.6	98.0	100.1	99.7	99.6	96.6	110.0	98.3	97.6	98.3	98.6	97.0
平成27年平均	100.0	-0.3	100.0	100.0	100.0	100.0	100.0	100.0	100.0	100.0	100.0	100.0	100.0	100.0	100.0	100.0	100.0
平成28年平均	100.9	0.9	101.2	101.7	80.9	100.9	100.0	99.9	102.3	101.1	104.4	99.7	103.4	100.5	101.4	98.9	100.3
平成28年 8月	100.7	0.7	101.6	101.4	79.8	100.6	99.6	99.8	103.1	101.3	105.3	99.3	105.0	97.0	101.3	99.1	100.4
9月	101.1	1.1	101.2	101.7	80.0	100.5	99.3	100.1	102.7	101.1	105.5	99.4	105.6	102.0	101.5	99.1	100.4
10月	100.8	0.8	100.6	98.9	80.0	101.2	99.0	100.1	102.8	101.2	105.2	100.0	104.1	103.1	101.6	96.9	100.0
11月	101.0	0.9	100.7	99.5	80.0	101.1	99.1	100.2	102.8	101.3	105.1	100.7	102.9	103.4	101.7	101.4	100.4
12月	101.0	0.8	100.3	100.8	82.5	101.0	99.1	99.9	103.1	101.4	105.2	100.8	101.6	103.7	101.7	101.4	99.9
平成29年 1月	101.0	1.1	100.2	102.2	82.1	101.1	98.8	99.9	104.0	100.6	105.1	98.8	100.5	102.8	101.4	102.3	100.3
2月	100.4	0.5	100.0	99.9	81.6	100.9	98.2	99.7	103.6	100.2	105.5	97.8	100.7	99.9	100.7	93.1	100.5
3月	100.1	0.5	99.8	97.7	81.4	100.6	99.1	100.0	103.2	100.1	105.1	100.8	102.4	96.3	99.9	92.8	100.7
4月	102.8	0.9	102.1	100.1	94.7	105.4	101.1	102.2	105.1	103.1	107.3	101.6	104.6	101.9	103.1	89.0	102.0
5月	103.2	1.6	101.5	103.8	94.1	105.1	100.9	101.6	105.4	103.4	106.5	101.5	105.7	104.4	102.9	90.9	102.4
6月	103.5	1.9	101.2	105.8	92.4	105.3	101.2	101.8	105.0	103.1	106.5	101.9	107.2	105.2	103.0	90.8	101.9
7月	103.2	2.1	101.5	103.2	91.3	105.2	101.3	101.5	104.6	103.1	105.9	103.0	107.9	104.0	103.7	89.7	102.3
8月	102.6	1.9	101.1	101.6	91.5	105.1	100.5	101.5	104.7	103.1	105.6	102.4	108.6	98.2	104.1	88.9	102.3
前年同月比 (%)	-	-	-0.5	0.2	14.7	4.5	0.9	1.7	1.6	1.8	0.3	3.1	3.4	1.2	2.8	-10.3	1.9

用語の説明

1 現金給与額

賃金、給与、手当、賞与その他の名称を問わず、労働の対償として使用者が労働者に通貨で支払うもので、所得税、社会保険料、組合費、購買代金等を差し引く前の金額です。退職金は含みません。

「現金給与総額」は、「きまって支給する給与」と「特別に支払われた給与」との合計額をいいます。

「きまって支給する給与」は、労働協約、就業規則等によってあらかじめ定められている支給条件、算定方法によって支給される給与であり、いわゆる基本給、家族手当、時間外手当等を含みます。

「所定内給与」は、きまって支給する給与のうち次の所定外給与以外のものをいいます。

「所定外給与」は、所定の労働時間を超える労働に対して支給される給与や、休日労働、深夜労働に対して支給される給与であり、時間外手当、早朝出勤手当、休日出勤手当、深夜手当等です。

「特別に支払われた給与」は、労働協約、就業規則等によらず、一時的又は突発的の事由に基づき労働者に支払われた給与又は労働協約、就業規則等によりあらかじめ支給条件、算定方法が定められている給与で、以下に該当するものです。

①夏冬の賞与、期末手当等の一時金、②いわゆるベースアップの差額追給分、③3か月を超える期間で算定される手当等（6か月分支払われる通勤手当等）、④支給事由の発生が不定期なもの。

2 実労働時間数、出勤日数

労働者が実際に労働した時間数及び実際に出勤した日数です。休憩時間は給与支給の有無にかかわらず除かれます。また、有給休暇取得分も除かれます。

「総実労働時間数」は、「所定内労働時間数」と「所定外労働時間数」の合計をいいます。

「所定内労働時間数」は、労働協約、就業規則等で定められた正規の始業時刻と終業時刻との間の実労働時間数をいいます。

「所定外労働時間数」は、早出、残業、臨時の呼出、休日出勤等の実労働時間数をいいます。

「出勤日数」は、業務のために実際に出勤した日数をいいます。1時間でも就業すれば1出勤日とします。

3 常用労働者

事業所に雇用され給与を支払われる労働者（船員法の船員を除く。）のうち、

- (1) 期間を定めずに、又は1か月を超える期間を定めて雇われている者
- (2) 日々又は1か月以内の期間を定めて雇われている者のうち、調査期間の前2か月にそれぞれ18日以上雇い入れられた者

のいずれかに該当する者を常用労働者といいます。

「一般労働者」は、常用労働者のうち次の「パートタイム労働者」以外の者をいいます。

「パートタイム労働者」は、常用労働者のうち次のいずれかに該当する労働者をいいます。

- ① 1日の所定労働時間が一般の労働者よりも短い者
- ② 1日の所定労働時間が一般の労働者と同じで1週の所定労働日数が一般の労働者よりも短い者

東京都毎月勤労統計ホームページ

<http://www.toukei.metro.tokyo.jp/maikin/mk-index.htm>



東京都の賃金、労働時間及び雇用の動き

-毎月勤労統計調査地方調査結果月報-

平成29年 8月分

平成29年10月発行

編集・発行 東京都総務局統計部人口統計課

〒163-0920 東京都新宿区西新宿二丁目3番1号

新宿モノリス20階

電話 03-5321-1111(代) 内線25-531~5

直通 03-5388-2534

E-mail : S0000030@section.metro.tokyo.jp