

# 調査結果のあらまし(常用労働者)

## 1 賃金

### (1) 事業所規模 5人以上

7月の現金給与総額は、規模5人以上で前年同月比0.2%減少の460,978円となった。主な産業別に前年同月比を見ると、製造業2.2%減少、情報通信業9.5%増加、卸売業、小売業3.7%減少となった。現金給与総額のうち、きまって支給する給与は、前年同月比1.2%増加の329,812円となった。また、所定内給与は、同1.4%増加の308,007円となった。主な産業別にきまって支給する給与の前年同月比を見ると、製造業0.1%増加、情報通信業2.7%増加、卸売業、小売業3.5%増加となった。実質賃金指数(現金給与総額)は、前年同月比0.5%減少となった。

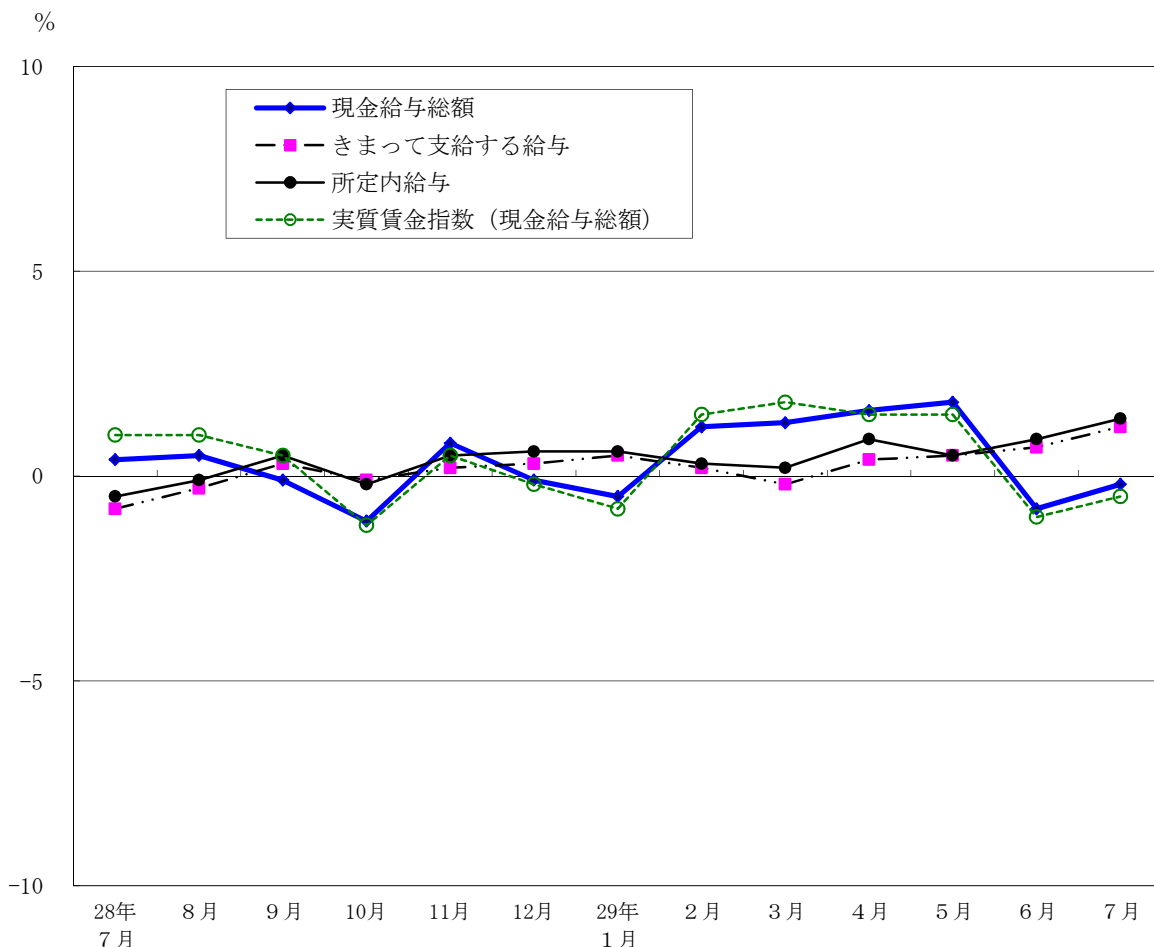
(図1、表1、第15表)

### (2) 事業所規模30人以上

7月の現金給与総額は、規模30人以上で前年同月比0.1%増加の511,138円となった。主な産業別に前年同月比をみると、製造業3.2%減少、情報通信業11.7%増加、卸売業、小売業5.2%減少となった。現金給与総額のうち、きまって支給する給与は、前年同月比1.4%増加の361,539円となった。また、所定内給与は、前年同月比1.7%増加の336,312円となった。主な産業別にきまって支給する給与の前年同月比をみると、製造業0.3%減少、情報通信業4.4%増加、卸売業、小売業4.1%増加となった。実質賃金指数(現金給与総額)は、前年同月比0.3%減少となった。

(表1、第15表)

図1 賃金の推移(前年同月比) —調査産業計、5人以上—



平成29年7月分

表1 月間現金給与額

(単位：円・%)

産 業	現金給与総額		きまって支給する給与				特別に支払われた給与	
	前年 同月比		前年 同月比	所定内 与 所 給	前年 同月比	所定外 与 所 給		
(事業所規模5人以上)								
調査産業計	460,978	-0.2	329,812	1.2	308,007	1.4	21,805	131,166
建設業	597,953	-7.2	395,886	0.5	356,201	-1.4	39,685	202,067
製造業	652,717	-2.2	394,377	0.1	370,099	0.8	24,278	258,340
電気・ガス・熱供給・水道業	485,541	-1.1	456,885	0.1	417,936	1.9	38,949	28,656
情報通信業	568,505	9.5	410,833	2.7	378,252	3.5	32,581	157,672
運輸業，郵便業	538,801	-2.0	380,796	1.6	333,002	1.9	47,794	158,005
卸売業，小売業	476,018	-3.7	318,512	3.5	303,885	3.9	14,627	157,506
金融業，保険業	581,363	10.2	484,182	2.0	451,404	2.4	32,778	97,181
不動産業，物品賃貸業	523,367	5.8	341,076	-1.8	317,233	-2.2	23,843	182,291
学術研究，専門・技術サービス業	554,053	-9.3	416,693	-2.7	392,124	-3.2	24,569	137,360
宿泊業，飲食サービス業	165,325	-0.1	142,283	3.1	133,333	2.7	8,950	23,042
生活関連サービス業，娯楽業	254,079	-1.1	207,358	-2.7	196,862	-2.5	10,496	46,721
教育，学習支援業	412,402	12.4	309,432	-0.3	300,670	-0.9	8,762	102,970
医療，福祉	352,895	-1.4	276,748	3.2	263,169	3.9	13,579	76,147
複合サービス事業	453,152	29.1	331,553	-1.6	315,403	-2.4	16,150	121,599
サービス業（他に分類されないもの）	344,463	-3.6	268,551	-0.6	249,905	-0.7	18,646	75,912
(事業所規模30人以上)								
調査産業計	511,138	0.1	361,539	1.4	336,312	1.7	25,227	149,599
建設業	676,814	1.9	420,946	0.5	375,122	-0.1	45,824	255,868
製造業	708,126	-3.2	414,649	-0.3	386,759	0.4	27,890	293,477
電気・ガス・熱供給・水道業	480,883	-1.3	480,824	0.7	438,663	2.2	42,161	59
情報通信業	590,455	11.7	422,952	4.4	386,957	5.6	35,995	167,503
運輸業，郵便業	561,213	-3.2	395,363	0.9	345,184	1.0	50,179	165,850
卸売業，小売業	543,810	-5.2	359,764	4.1	342,779	4.5	16,985	184,046
金融業，保険業	597,935	9.2	495,152	-0.2	460,275	0.1	34,877	102,783
不動産業，物品賃貸業	532,581	9.7	376,646	4.5	353,561	4.7	23,085	155,935
学術研究，専門・技術サービス業	575,504	-12.9	434,062	-4.1	407,952	-4.0	26,110	141,442
宿泊業，飲食サービス業	211,762	-8.0	162,765	-3.5	154,582	-2.5	8,183	48,997
生活関連サービス業，娯楽業	256,987	-5.6	202,162	-6.7	190,428	-7.8	11,734	54,825
教育，学習支援業	459,213	17.8	341,974	2.7	331,767	2.1	10,207	117,239
医療，福祉	379,284	-3.0	295,047	3.7	278,814	4.5	16,233	84,237
複合サービス事業	692,077	84.6	358,788	-1.0	335,221	-3.1	23,567	333,289
サービス業（他に分類されないもの）	329,565	-3.7	262,648	-0.8	244,218	-0.9	18,430	66,917

## 2 労働時間

### (1) 事業所規模 5人以上

7月の総実労働時間数は、規模5人以上で前年同月比0.5%減少の145.8時間となった。  
 総実労働時間数のうち所定内労働時間数は、前年同月比0.7%減少の134.5時間、所定外労働時間数は、同0.9%増加の11.3時間となった。  
 主な産業別の所定外労働時間数は、製造業11.0時間（前年同月比6.4%減少）、情報通信業16.1時間（同10.6%減少）、卸売業、小売業8.5時間（同3.5%増加）となった。  
 （図2、表2）

### (2) 事業所規模30人以上

7月の総実労働時間数は、規模30人以上で前年同月比0.3%減少の149.3時間となった。  
 総実労働時間数のうち所定内労働時間数は、前年同月比0.3%減少の137.2時間、所定外労働時間数は、同1.5%減少の12.1時間となった。  
 主な産業別の所定外労働時間数は、製造業11.9時間（前年同月比7.1%減少）、情報通信業16.9時間（同10.4%減少）、卸売業、小売業9.0時間（同1.3%減少）となった。  
 （表2）

図2-1 労働時間の推移（前年同月比） — 調査産業計、5人以上 —

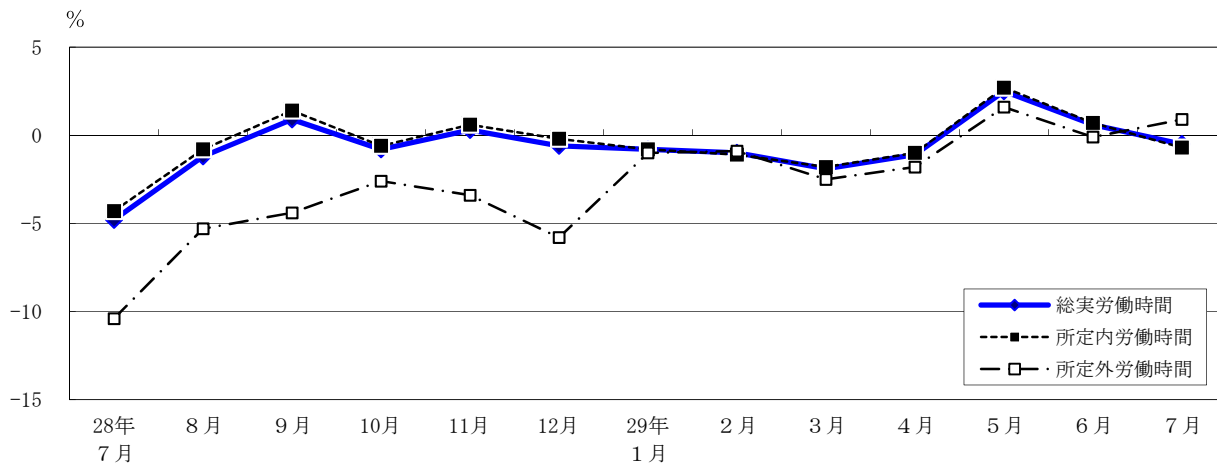
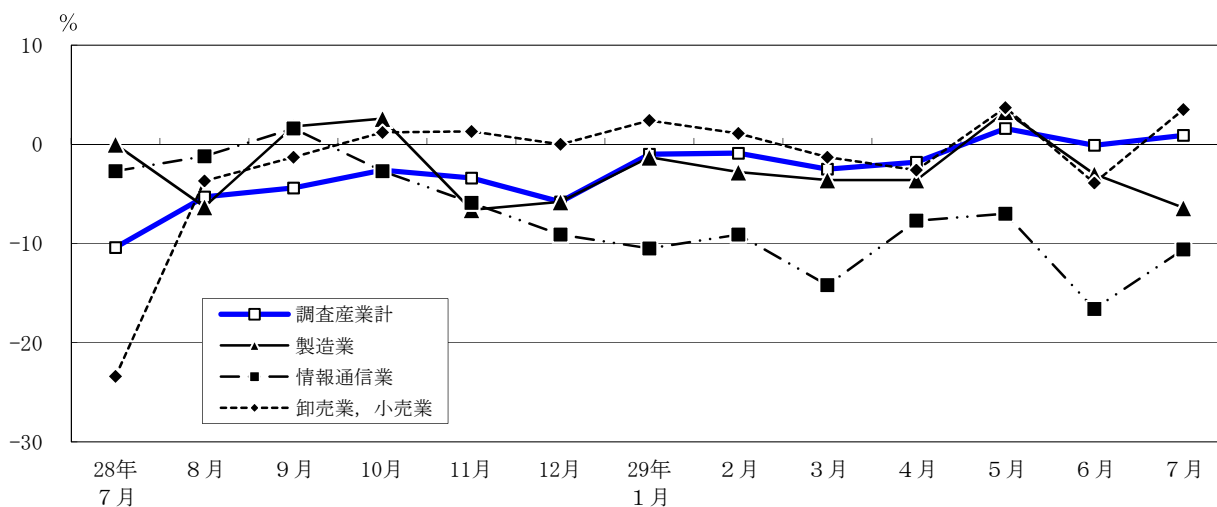


図2-2 所定外労働時間の推移（前年同月比） — 調査産業計及び主な産業、5人以上 —



平成29年7月分

表2 月間出勤日数及び実労働時間数

(単位： 日・時間・%)

産 業	出 勤 日 数	総 実 労 働 時 間 数	前 年	所 定 内	前 年	所 定 外	前 年
			同 月 比	労 働 時 間 数	同 月 比	労 働 時 間 数	同 月 比
(事業所規模5人以上)							
調 査 産 業 計	18.4	145.8	-0.5	134.5	-0.7	11.3	0.9
建 設 業	21.1	181.1	-0.4	161.0	-2.4	20.1	20.0
製 造 業	19.8	162.6	-0.5	151.6	0.0	11.0	-6.4
電 気・ガ 斯・熱 供 給・水 道 業	18.4	157.3	-1.9	145.2	1.2	12.1	-28.1
情 報 通 信 業	19.5	164.7	-0.5	148.6	0.8	16.1	-10.6
運 輸 業 ， 郵 便 業	19.6	167.4	-1.0	148.3	-1.5	19.1	1.8
卸 売 業 ， 小 売 業	18.6	144.3	-0.1	135.8	-0.3	8.5	3.5
金 融 業 ， 保 険 業	18.7	153.8	-0.1	136.7	0.8	17.1	-6.6
不 動 産 業 ， 物 品 賃 貸 業	19.4	158.3	-0.7	144.8	-0.3	13.5	-4.2
学 術 研 究 ， 専 門 ・ 技 術 サ ー ビ ス 業	19.2	158.8	1.8	142.3	0.7	16.5	12.2
宿 泊 業 ， 飲 食 サ ー ビ ス 業	15.2	105.7	1.0	98.4	0.1	7.3	14.3
生 活 関 連 サ ー ビ ス 業 ， 娯 楽 業	17.5	134.2	-1.2	127.2	-1.6	7.0	5.8
教 育 ， 学 習 支 援 業	15.4	109.5	-1.2	104.7	-2.6	4.8	44.9
医 療 ， 福 祉	17.7	127.6	-0.9	122.9	-0.4	4.7	-12.0
複 合 サ ー ビ ス 事 業	18.3	144.0	2.1	136.8	1.6	7.2	6.8
サ ー ビ ス 業 (他 に 分 類 さ れ な い も の)	18.5	142.9	-1.8	132.7	-1.9	10.2	-2.1
(事業所規模30人以上)							
調 査 産 業 計	18.7	149.3	-0.3	137.2	-0.3	12.1	-1.5
建 設 業	21.0	183.6	-0.8	161.2	-2.5	22.4	13.5
製 造 業	19.6	162.4	0.0	150.5	0.5	11.9	-7.1
電 気・ガ 斯・熱 供 給・水 道 業	18.5	160.2	-2.4	147.4	1.0	12.8	-29.3
情 報 通 信 業	19.4	165.2	-0.1	148.3	1.4	16.9	-10.4
運 輸 業 ， 郵 便 業	19.5	166.1	-2.0	148.4	-1.9	17.7	-2.2
卸 売 業 ， 小 売 業	19.0	148.9	0.8	139.9	0.9	9.0	-1.3
金 融 業 ， 保 険 業	18.5	152.9	-1.0	134.9	0.1	18.0	-8.7
不 動 産 業 ， 物 品 賃 貸 業	19.4	157.3	2.3	144.2	3.0	13.1	-5.2
学 術 研 究 ， 専 門 ・ 技 術 サ ー ビ ス 業	19.2	160.3	2.1	142.2	0.5	18.1	16.3
宿 泊 業 ， 飲 食 サ ー ビ ス 業	16.0	110.7	0.6	103.0	-0.9	7.7	24.9
生 活 関 連 サ ー ビ ス 業 ， 娯 楽 業	17.6	133.5	0.5	126.2	-1.1	7.3	37.7
教 育 ， 学 習 支 援 業	15.7	111.4	0.0	107.3	-0.8	4.1	26.6
医 療 ， 福 祉	18.1	130.4	-1.6	125.3	-1.2	5.1	-11.3
複 合 サ ー ビ ス 事 業	19.2	146.7	2.9	137.4	0.2	9.3	68.3
サ ー ビ ス 業 (他 に 分 類 さ れ な い も の)	18.4	141.7	-1.8	131.8	-1.7	9.9	-5.6

### 3 雇用

#### (1) 事業所規模5人以上

7月の常用労働者数は、規模5人以上で前年同月比2.1%増加の7,557千人となった。主な産業別に前年同月比をみると、製造業1.5%増加、情報通信業4.4%増加、卸売業、小売業1.6%増加となった。常用労働者中のパートタイム労働者比率は、前年同月差0.1ポイント下降し、24.5%となった。

(図3、表3)

#### (2) 事業所規模30人以上

7月の常用労働者数は、規模30人以上で前年同月比2.1%増加の5,204千人となった。主な産業別に前年同月比をみると、製造業2.1%増加、情報通信業4.3%増加、卸売業、小売業1.4%増加となった。常用労働者中のパートタイム労働者比率は、前年同月差0.5ポイント下降し、18.9%となった。

(表3)

図3-1 常用雇用者数の推移（前年同月比） — 調査産業計及び主な産業、5人以上 —

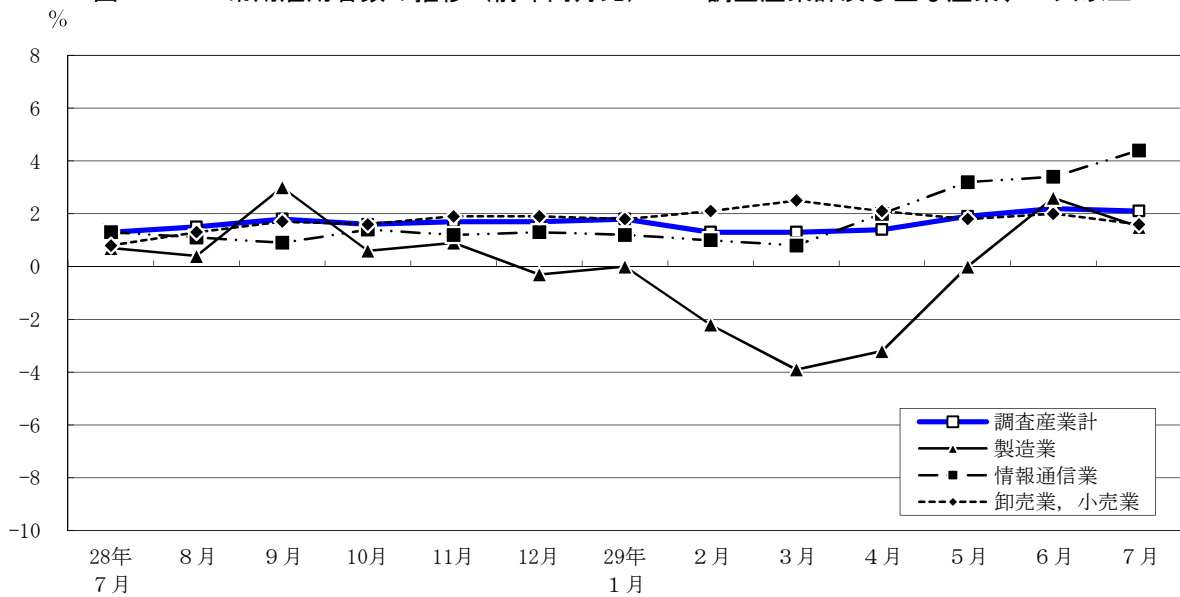
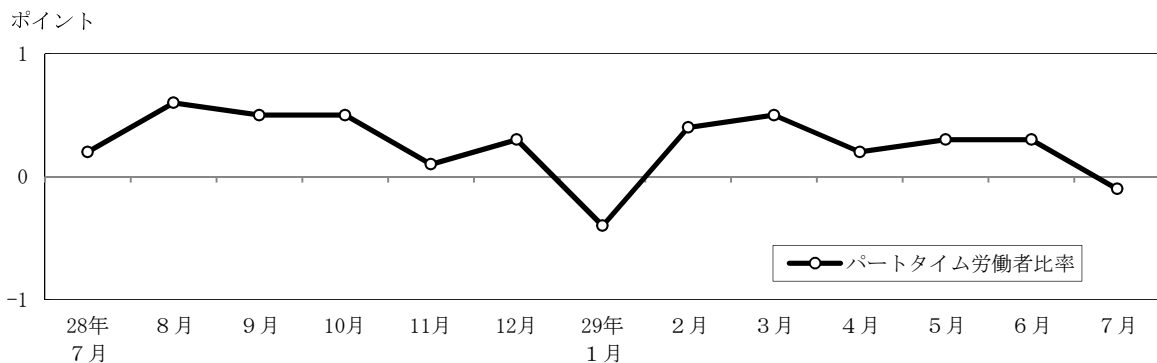


図3-2 パートタイム労働者比率の推移（前年同月差） — 調査産業計、5人以上 —



平成29年7月分

表3 常用雇用者数及び労働異動率

(単位： 人・%・ポイント)

産 業	常 用 労働者数	前 年 同月比	入 職 率		離 職 率		パートタイム 労働者比率	
			前 年 同月差	前 年 同月差	前 年 同月差	前 年 同月差		
(事業所規模5人以上)								
調 査 産 業 計	7,556,581	2.1	1.97	-0.07	2.04	-0.09	24.5	-0.1
建 設 業	352,676	1.6	1.13	0.19	0.73	-0.03	2.9	0.0
製 造 業	672,341	1.5	1.00	0.06	1.12	0.16	7.5	-0.2
電気・ガス・熱供給・水道業	18,658	12.2	0.01	-0.68	1.02	-0.80	3.8	-0.5
情 報 通 信 業	810,625	4.4	1.83	0.08	1.99	-0.83	3.4	0.5
運 輸 業 , 郵 便 業	459,572	0.4	2.15	-0.17	2.36	-0.03	11.3	0.7
卸 売 業 , 小 売 業	1,463,131	1.6	1.59	-0.31	1.89	0.07	29.3	-1.2
金 融 業 , 保 険 業	399,742	1.4	1.46	0.03	1.86	0.28	7.8	-0.3
不 動 産 業 , 物 品 賃 貸 業	211,423	2.8	1.64	-0.47	1.26	-1.07	15.3	1.4
学術研究,専門・技術サービス業	407,890	1.6	1.06	-0.62	1.70	0.03	8.1	1.2
宿 泊 業 , 飲 食 サ ー ビ ス 業	652,627	2.1	4.56	0.36	4.12	0.61	75.1	0.2
生活関連サービス業,娯楽業	238,246	3.8	2.96	-0.54	2.13	-0.68	47.1	1.0
教 育 , 学 習 支 援 業	438,283	2.4	1.36	-0.09	2.35	0.57	36.6	0.8
医 療 , 福 祉	603,178	2.3	2.08	0.24	1.55	-0.29	32.7	-0.2
複 合 サ ー ビ ス 事 業	20,607	-1.1	0.31	0.26	1.61	0.69	22.2	6.1
サービス業(他に分類されないもの)	807,582	1.4	2.64	-0.03	2.48	-0.54	27.2	-0.9
(事業所規模30人以上)								
調 査 産 業 計	5,204,205	2.1	1.84	0.19	1.89	-0.15	18.9	-0.5
建 設 業	216,682	-0.5	0.91	0.28	0.63	0.14	0.6	0.0
製 造 業	510,427	2.1	0.89	-0.07	1.23	0.21	6.0	-0.3
電気・ガス・熱供給・水道業	15,506	13.8	0.01	-0.83	1.22	-0.99	1.5	-0.2
情 報 通 信 業	680,073	4.3	1.89	0.01	1.98	-0.96	2.8	0.3
運 輸 業 , 郵 便 業	377,177	1.1	2.46	0.21	2.44	-0.13	9.8	0.6
卸 売 業 , 小 売 業	872,326	1.4	1.34	0.09	1.65	0.21	22.8	-2.8
金 融 業 , 保 険 業	336,505	1.5	1.33	-0.12	1.67	0.16	8.2	0.4
不 動 産 業 , 物 品 賃 貸 業	134,246	1.5	1.19	-0.21	1.20	-0.79	11.7	-4.3
学術研究,専門・技術サービス業	293,558	1.3	1.28	-0.10	1.86	0.21	6.5	2.2
宿 泊 業 , 飲 食 サ ー ビ ス 業	222,770	3.3	4.04	0.40	2.87	-0.87	68.9	1.3
生活関連サービス業,娯楽業	129,800	2.0	3.17	1.13	2.51	0.42	49.4	1.8
教 育 , 学 習 支 援 業	345,477	2.4	1.35	0.30	2.50	1.04	31.9	-1.1
医 療 , 福 祉	404,455	1.9	1.89	0.61	1.23	-0.72	28.9	1.2
複 合 サ ー ビ ス 事 業	6,487	-9.4	0.08	-0.06	1.32	1.22	20.1	14.7
サービス業(他に分類されないもの)	658,716	1.9	3.06	0.44	2.66	-0.53	28.3	-2.3